

「平成 21 年台風第 18 号による大雨及び強風」

平成 21 年 10 月 8 日～9 日

<概況>

9 月 29 日 21 時にマーシャル諸島で発生した台風第 18 号は、非常に強い勢力に発達し日本付近まで北上した。その後、10 月 8 日明け方には強い勢力を保ったまま愛知県の知多半島付近に上陸した。

台風は本州を縦断する形で北東に進み、宮城県南部を通過し 8 日夕方には宮城県沖に抜け、9 日 15 時千島近海で温帯低気圧となった。

この台風の北上に伴い秋田県内では 7 日夜から雨が降り出し、8 日午後から夜にかけては県内全域で雨が強まった。また、台風の接近した 8 日の朝から夜遅くにかけて強風となった。この強風で内陸を中心に被害が発生した。

8 日の 00時から 8 日 24時までの日降水量は、八幡平で 110.0mm、矢島で 76.5mm、笹子で 75.0mm を観測した。また、最大瞬間風速（風向）と最大風速（風向）は、八森で最大瞬間風速 23.9m/s（東）、最大風速 7.0m/s（北東）、角館で最大瞬間風速 20.9m/s（北北東）、最大風速 9.5m/s（北北東）、阿仁合で最大瞬間風速 19.4m/s（北西）、最大風速 10.2m/s（北西）を観測した。

八幡平の日降水量は通年で 4 位、10 月としての 1 位を記録した。

角館の最大風速は統計開始以来 1 位、阿仁合の最大風速は同じく 2 位、また、10 月としてはそれぞれ 1 位を記録した。

<添付資料>

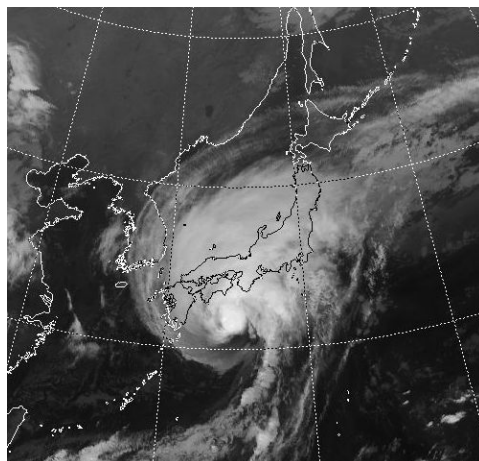
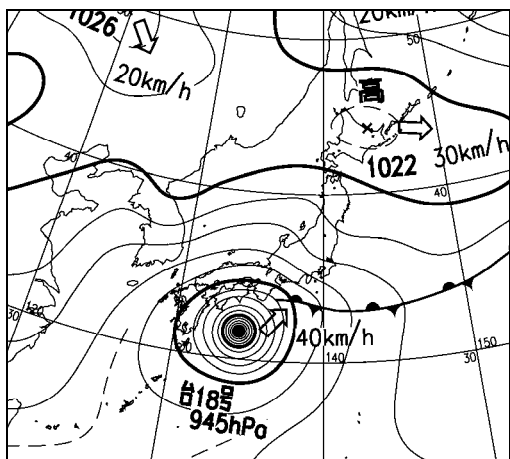
- 1 地上天気図、気象衛星画像（赤外画像）
- 2 台風経路図
- 3 気象レーダー画像
- 4 降水量及び風向風速観測表
- 5 アメダス日降水量（10 月 8 日）分布
- 6 主なアメダス地点の降水量・風向風速の時系列図
- 7 注意報・警報発表状況
- 8 秋田県気象情報発表状況

※値はすべて速報値であり、後日修正する可能性があります。

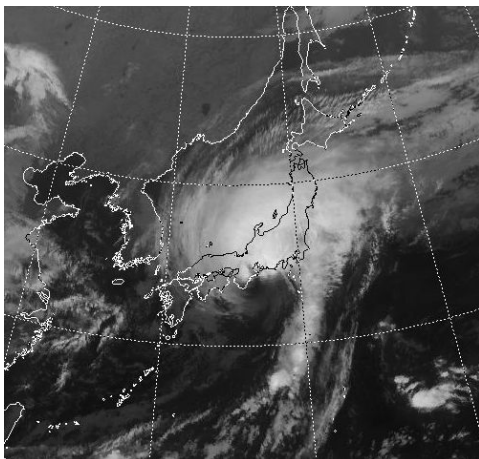
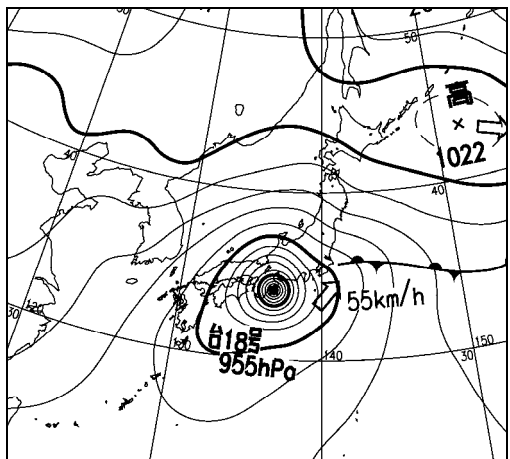
平成 21 年 10 月 13 日

秋田地方気象台

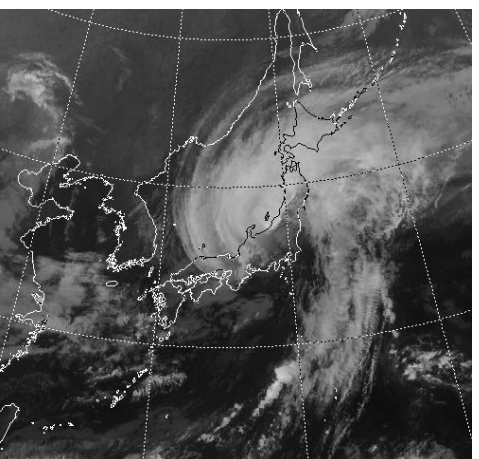
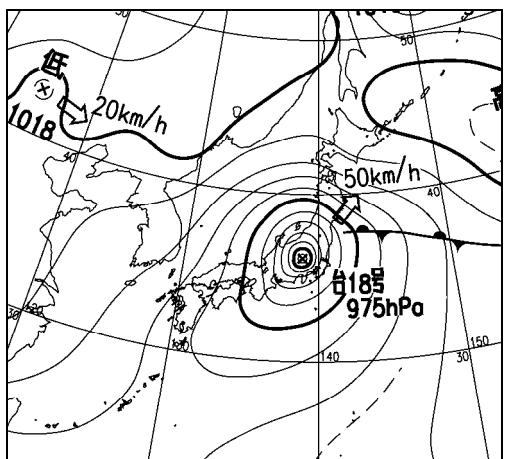
資料1 地上天気図、気象衛星画像（赤外面像）



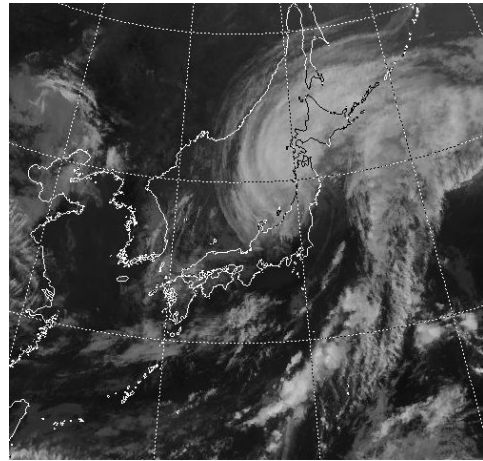
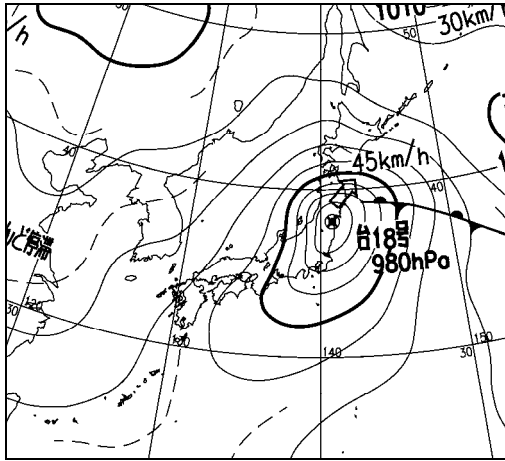
平成 21 年 10 月 7 日 21 時



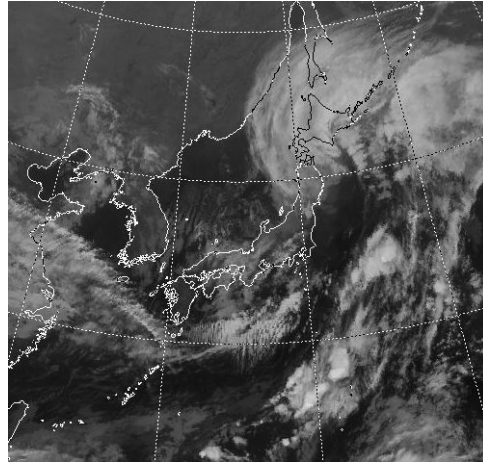
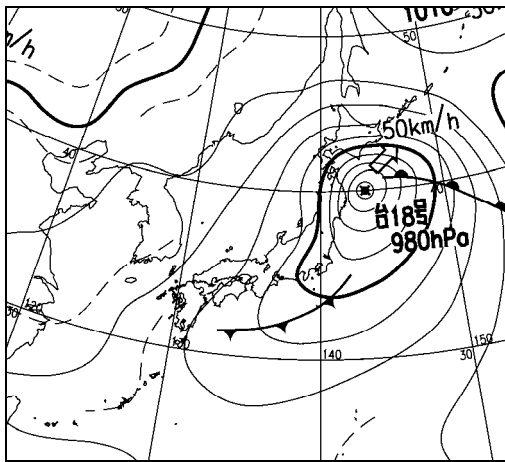
平成 21 年 10 月 8 日 03 時



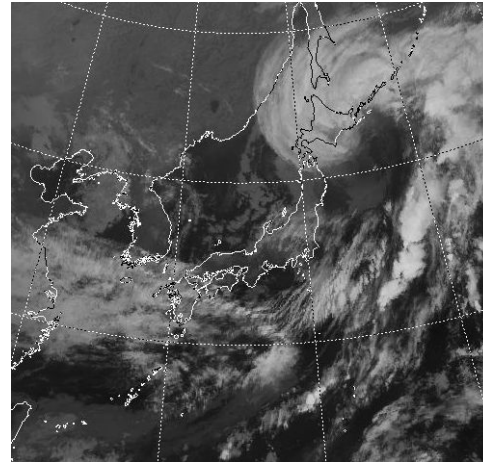
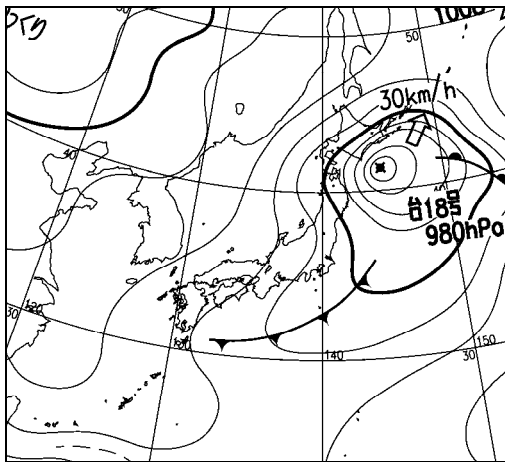
平成 21 年 10 月 8 日 09 時



平成 21 年 10 月 8 日 15 時

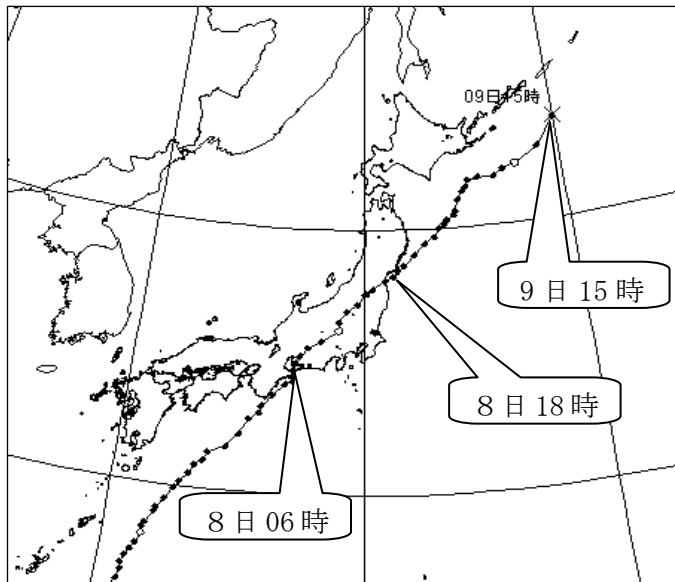


平成 21 年 10 月 8 日 21 時



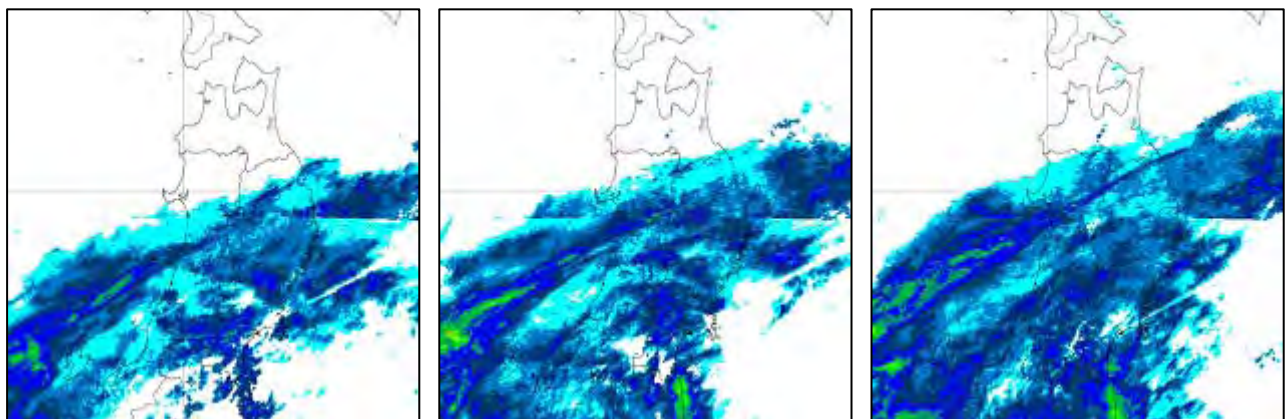
平成 21 年 10 月 9 日 03 時

資料2 台風経路図



台風第18号経路図 (7日01時~9日15時)

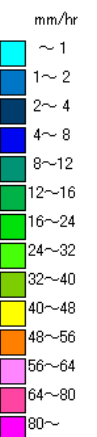
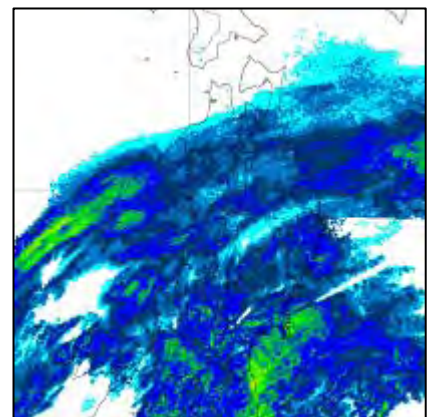
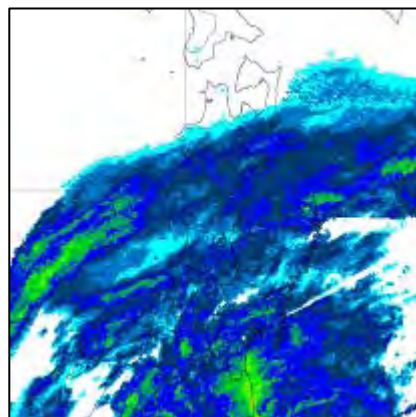
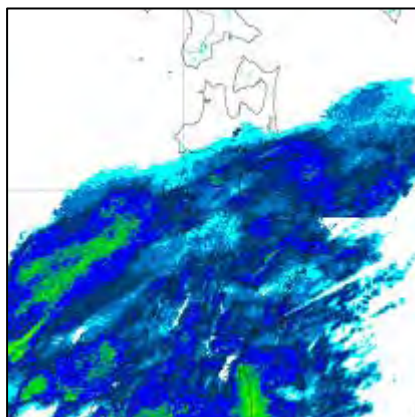
資料3 気象レーダー画像



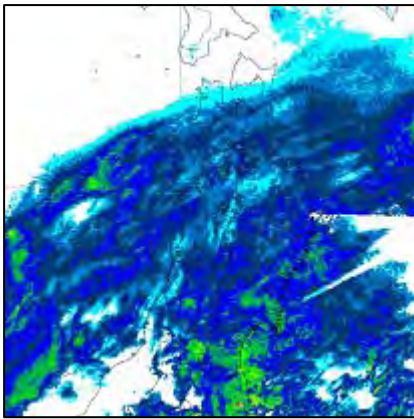
10月8日01時

10月8日02時

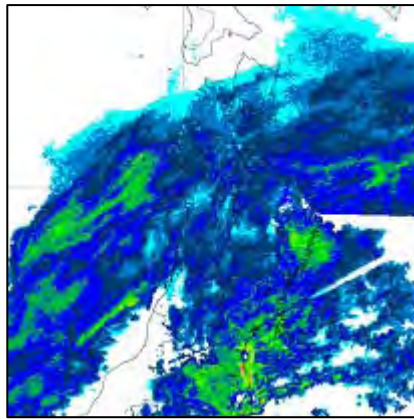
10月8日03時



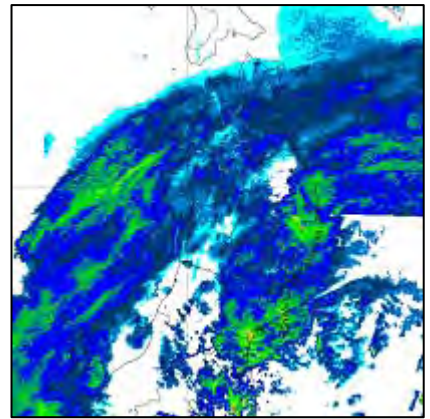
10月8日04時



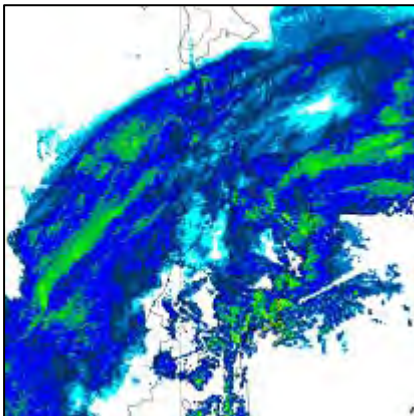
10月8日05時



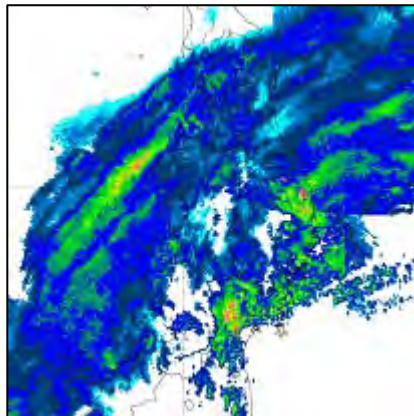
10月8日06時



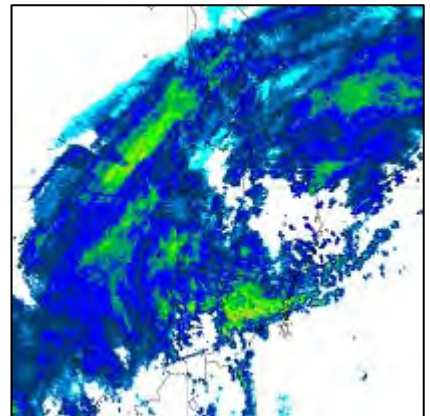
10月8日07時



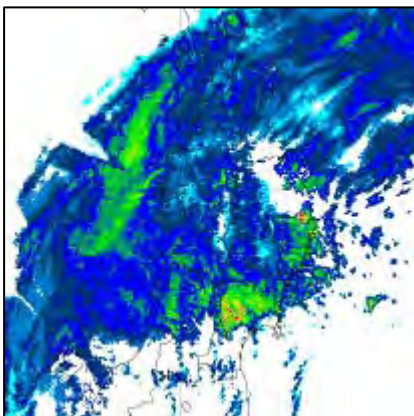
10月8日08時



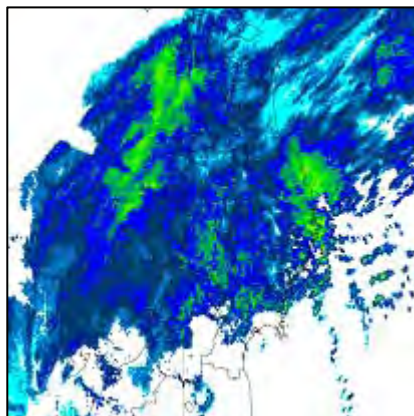
10月8日09時



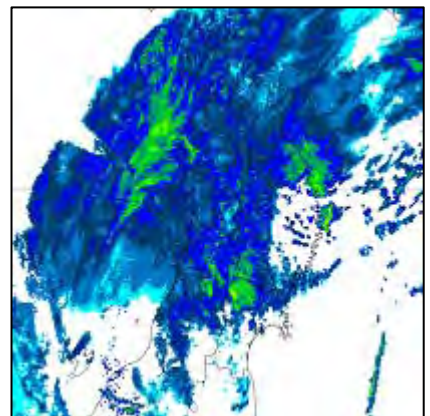
10月8日10時



10月8日11時



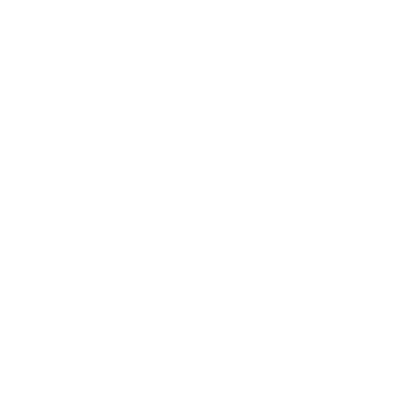
10月8日12時



10月8日13時

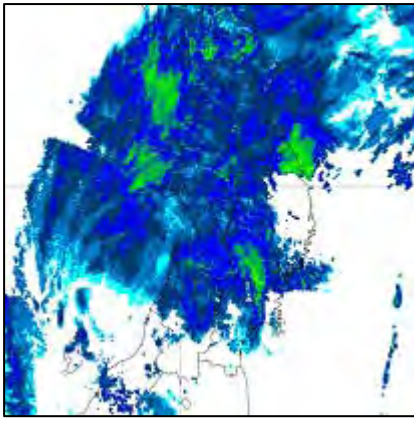


10月8日14時

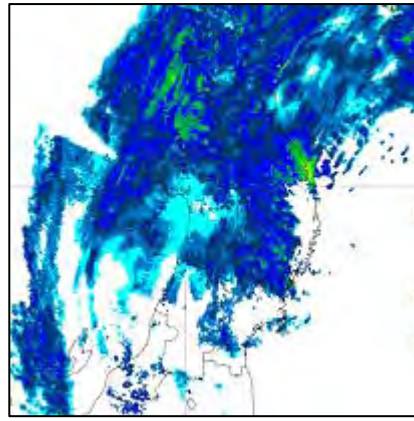


10月8日15時

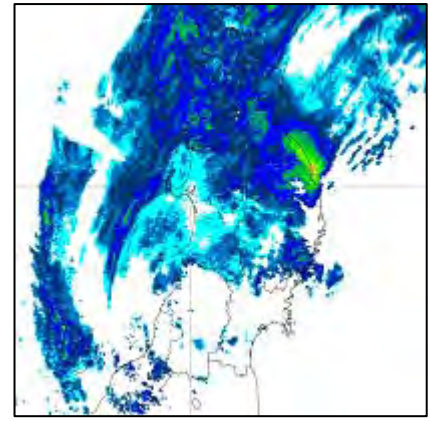




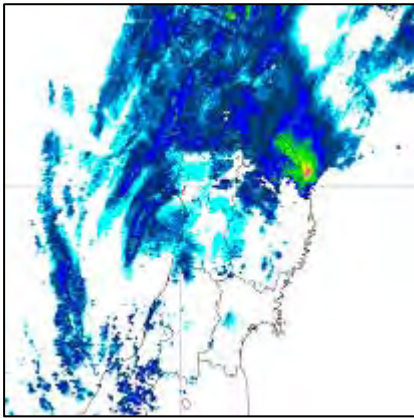
10月8日16時



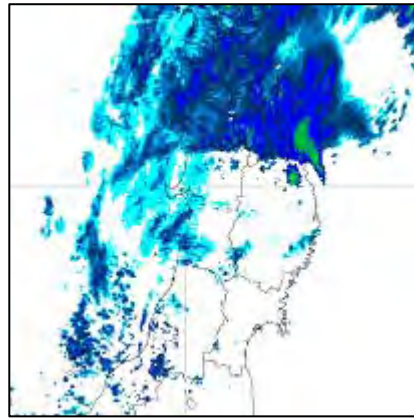
10月8日17時



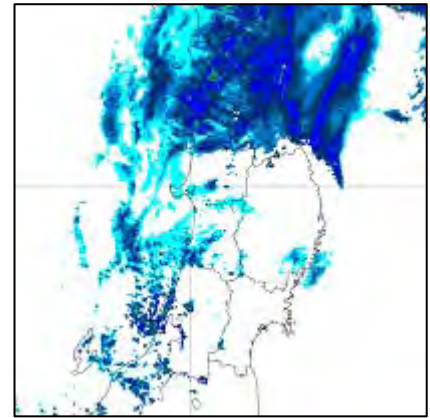
10月8日18時



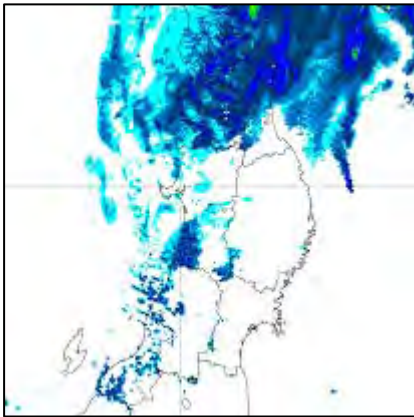
10月8日19時



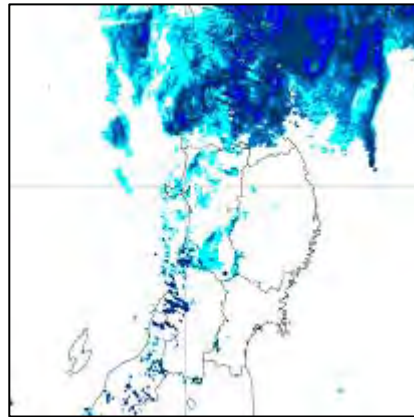
10月8日20時



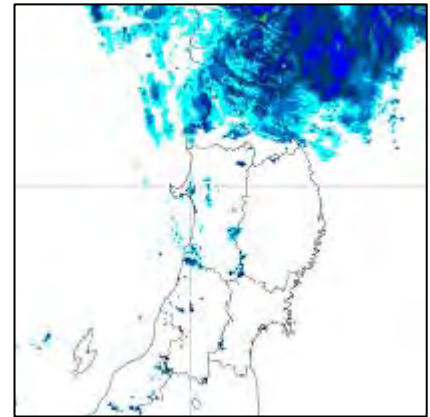
10月8日21時



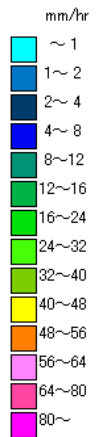
10月8日22時



10月8日23時



10月9日00時



資料4 降水量及び風向風速観測表

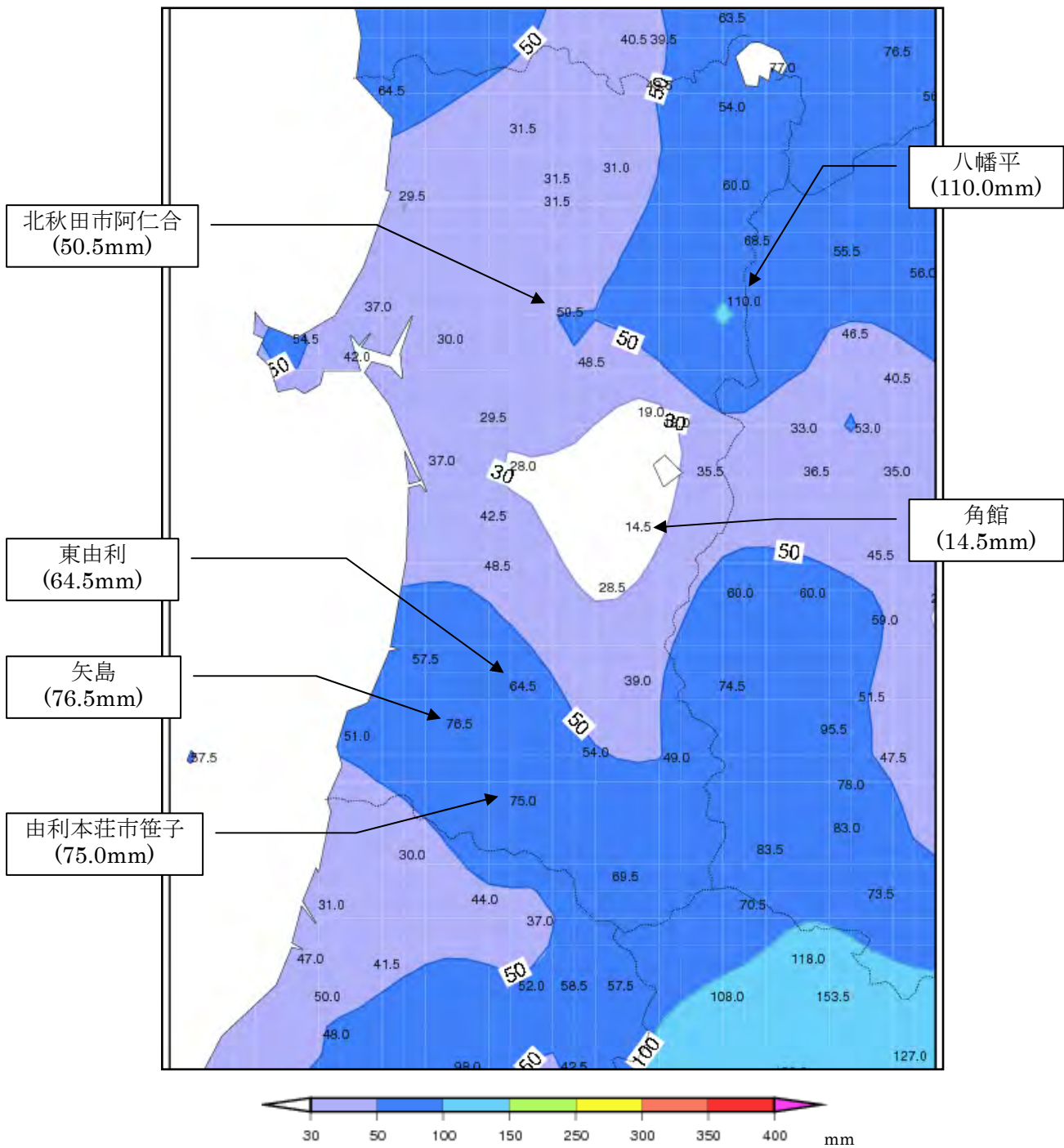
降水量及び風向風速観測表(平成21年10月8日)

	日降水量 mm	日最大1時間降水量		日最大10分間降水量		日最大風速			日最大瞬間風速		
		mm	起時(時分)	mm	起時(時分)	m/s	風向	起時(時分)	m/s	風向	起時(時分)
八森	64.5	12.0	1535	2.5	1526	7.0	北東	1103	23.9	東	1024
藤里	31.5	4.5	0845	1.0	1712	—	—	—	—	—	—
大館市陣場	49.5	7.0	1826	1.5	1944	—	—	—	—	—	—
小坂町藤原	54.0	6.5	1116	2.0	1218	—	—	—	—	—	—
能代	29.5	4.0	1541	1.0	1529	10.2	東	0432	17.0	北北西	2120
鷹巣	31.5	4.5	0512	1.0	1343	7.4	北東	1358	14.5	北東	1353
大館	31.0	4.0	1148	1.5	1125	5.0	東北東	0720	13.3	北東	0716
鹿角	60.0	8.0	1054	2.0	1038	8.0	東北東	1159	15.6	東	1206
北秋田市脇神	31.5	4.0	0506	1.0	1402	8.0	北東	1410	15.4	北北東	1409
鹿角市湯瀬	68.5	7.5	1538	2.0	1037	7.8	南南東	1154	16.9	南南東	1225
鹿角市八幡平	110.0	16.5	1537	3.5	1507	2.6	東	2156	10.4	東北東	1507
男鹿真山	54.5	8.5	1056	2.0	1045	—	—	—	—	—	—
男鹿	42.0	5.5	1044	1.5	1005	10.5	北北東	1416	18.6	北北東	1323
大潟	37.0	4.5	1058	1.5	1034	8.4	北東	0859	16.2	東北東	0857
五城目	30.0	4.0	1500	1.0	1445	6.4	北北東	1548	15.3	北	1541
北秋田市阿仁合	50.5	7.5	1501	2.0	1411	10.2	北西	1559	19.4	北西	1556
北秋田市比立内	48.5	7.5	1416	2.0	1330	—	—	—	—	—	—
仙北市桧木内	19.0	3.5	0324	1.0	0804	—	—	—	—	—	—
秋田	37.0	4.5	1315	1.5	0859	11.1	北	1702	18.3	北	1731
秋田市岩見三内	28.0	4.5	1458	1.5	1414	7.2	北東	0948	16.8	東北東	0932
秋田市仁別	29.5	5.5	0337	1.5	0314	—	—	—	—	—	—
仙北市鎧畑	18.0	3.5	0233	1.0	0735	—	—	—	—	—	—
秋田市雄和	42.5	8.5	1431	2.0	1403	8.1	西北西	2035	12.9	西北西	2019
角館	14.5	3.0	0214	1.0	0134	9.5	北北東	1331	20.9	北北東	1336
田沢湖	35.5	6.0	1450	1.5	1434	5.3	東北東	0648	19.1	北	1453
秋田市大正寺	48.5	12.0	1422	2.5	1401	6.6	北西	1950	12.9	北西	1926
大曲	28.5	8.5	1448	2.0	1421	8.9	北北東	1204	17.6	北北東	1217
本荘	57.5	11.0	1237	2.5	1212	6.6	北	1938	14.9	北	1820
東由利	64.5	13.5	1409	2.5	1405	4.8	北北西	2022	10.3	北北西	2014
横手	39.0	9.5	1439	2.5	1359	5.3	北西	2118	13.9	北東	1158
象潟	51.0	8.5	1249	2.0	1241	10.9	北	1728	21.3	北	1745
矢島	76.5	15.5	1332	3.0	1323	7.5	北北西	1925	12.4	北北西	2013
由利本荘市笹子	75.0	13.0	1350	2.5	1344	—	—	—	—	—	—
湯沢	54.0	13.5	1415	3.5	1340	7.8	西北西	2208	11.9	北東	1207
東成瀬	49.0	9.5	1512	2.0	1504	—	—	—	—	—	—
湯沢市湯の岱	69.5	13.0	1417	4.0	1328	3.4	西北西	1918	10.2	西南西	2320

主な極値更新

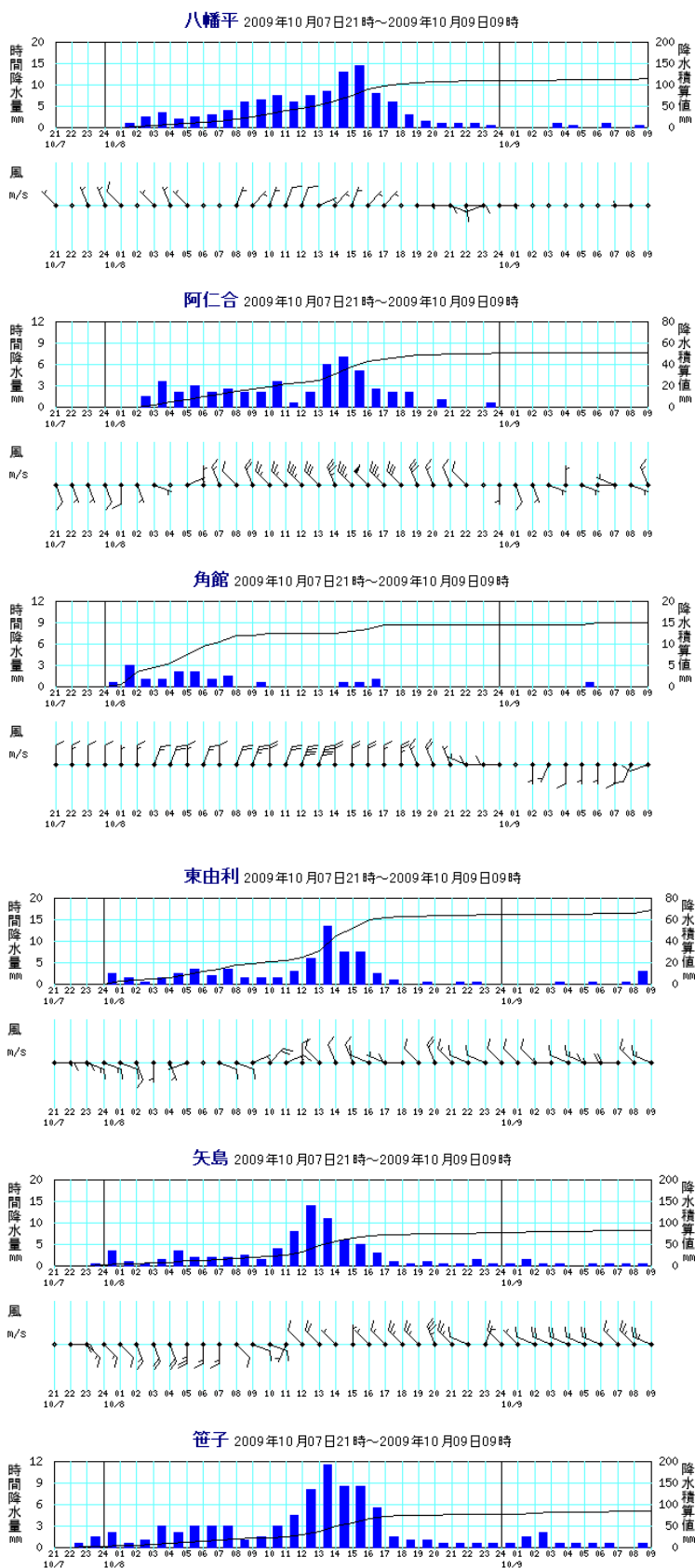
	観測要素	観測値	起時	極値順位	統計開始年
鹿角市八幡平	日降水量	110.0mm	10月8日	10月の1位	1979
東由利	日降水量	64.5mm	10月8日	10月の1位	1977
由利本荘市笹子	日最大1時間降水量	13.0mm	10月8日13時50分	10月の1位	1983
北秋田市阿仁合	日最大風速	10.2m/s、北西の風	10月8日15時59分	10月の1位	1977
角館	日最大風速	9.5m/s、北北東の風	10月8日13時31分	全年の1位	1976

資料5 アメダス日降水量（10月8日）分布



アメダス日降水量（10月8日）分布図

資料6 主なアメダス地点の降水量・風向風速の時系列図



主なアメダス地点の降水量・風向風速の時系列図

資料7 注意報・警報発表状況

発表日時	細分区域	種類	
		警報	注意報
平成21年10月7日18時37分	沿岸		強風 波浪
	内陸		強風
平成21年10月8日05時05分	沿岸	暴風 波浪	大雨 雷 洪水
	内陸	暴風	大雨 雷 洪水
平成21年10月8日09時35分	沿岸	暴風 波浪	大雨 雷 洪水 高潮
	内陸	暴風	大雨 雷 洪水
平成21年10月8日13時53分	秋田中央地域	暴風 波浪	大雨 雷 洪水 高潮
	能代山本地域	暴風 波浪	大雨 雷 洪水 高潮
	本荘由利地域	大雨 暴風 波浪	雷 洪水 高潮
	内陸	暴風	大雨 雷 洪水
平成21年10月8日17時00分	秋田中央地域	暴風 波浪	大雨 雷 洪水 高潮
	能代山本地域	暴風 波浪	大雨 雷 洪水 高潮
	本荘由利地域	大雨 暴風 波浪	雷 洪水 高潮
	北秋鹿角地域	暴風	大雨 雷 洪水
	仙北平鹿地域	暴風 大雨	雷 洪水
	湯沢雄勝地域	暴風	大雨 雷 洪水
平成21年10月8日18時52分	秋田中央地域	暴風 波浪	大雨 雷 洪水
	能代山本地域	暴風 波浪	大雨 雷 洪水
	本荘由利地域	大雨 暴風 波浪	雷 洪水
	北秋鹿角地域	大雨 暴風	雷 洪水
	仙北平鹿地域	大雨 暴風	雷 洪水
	湯沢雄勝地域	暴風	大雨 雷 洪水
平成21年10月8日22時20分	秋田中央地域	暴風 波浪	大雨 洪水
	能代山本地域	暴風 波浪	大雨 洪水
	本荘由利地域	大雨 暴風 波浪	洪水
	北秋鹿角地域		大雨 強風 洪水
	仙北平鹿地域	大雨	強風 洪水
	湯沢雄勝地域		大雨 強風 洪水
平成21年10月9日01時43分	秋田中央地域	暴風 波浪	大雨
	能代山本地域	暴風 波浪	
	本荘由利地域	暴風 波浪	大雨
	内陸		大雨
平成21年10月9日04時25分	秋田中央地域		強風 波浪
	能代山本地域		強風 波浪
	本荘由利地域		大雨 強風 波浪
平成21年10月9日11時38分	秋田中央地域		強風 波浪
	能代山本地域		強風 波浪
	本荘由利地域		大雨 強風 波浪
平成21年10月9日16時55分	沿岸		波浪
平成21年10月9日21時18分	秋田県		濃霧

資料8 秋田県気象情報発表状況

発表日時	タイトル
平成21年10月7日06時45分	台風18号に関する秋田県気象情報 第1号
平成21年10月7日17時36分	台風18号に関する秋田県気象情報 第2号
平成21年10月8日06時48分	台風18号に関する秋田県気象情報 第3号
平成21年10月8日10時18分	台風18号に関する秋田県気象情報 第4号 ※
平成21年10月8日12時32分	台風18号に関する秋田県気象情報 第5号
平成21年10月8日15時07分	台風18号に関する秋田県気象情報 第6号 ※
平成21年10月8日17時34分	台風18号に関する秋田県気象情報 第7号
平成21年10月8日20時20分	台風18号に関する秋田県気象情報 第8号 ※
平成21年10月8日23時00分	台風18号に関する秋田県気象情報 第9号 ※
平成21年10月9日02時00分	台風18号に関する秋田県気象情報 第10号 ※
平成21年10月9日04時51分	台風18号に関する秋田県気象情報 第11号 ※

※図情報の発表