

# 秋田県災害時気象資料

## 平成29年7月22日から23日の梅雨前線による大雨

平成29年7月26日

秋田地方気象台

### < 概況 >

梅雨前線が東北北部に停滞し、前線に向かって暖かく湿った空気が流れ込んだため前線活動が活発となった。

秋田県内では、前線の影響で2日未明から雨が降り、由利本荘市北部付近において解析雨量（速報値）で22日20時までの1時間降水量が約100ミリの猛烈な雨を解析するなど、県内の広い範囲で断続的に非常に激しい雨が降り大雨となった。

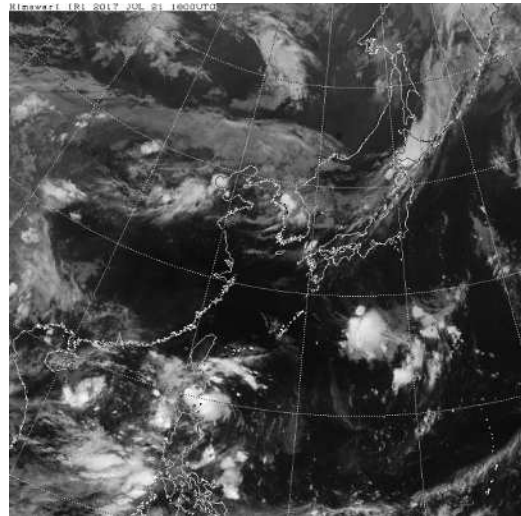
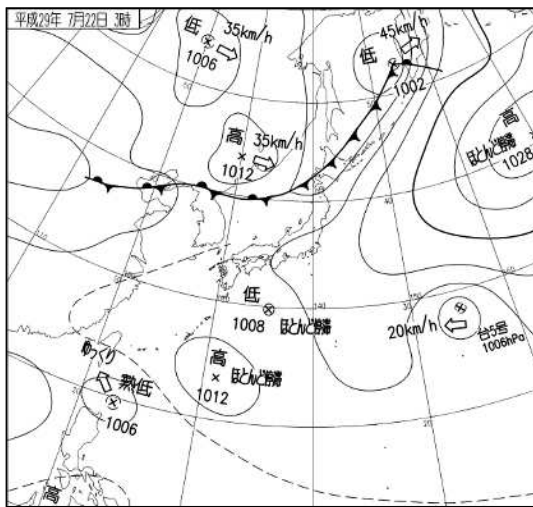
この大雨により、雄物川や中小河川で氾濫が発生し、住家の浸水や道路の冠水、農作物の被害、停電などの被害が発生した。

### < 添付資料 >

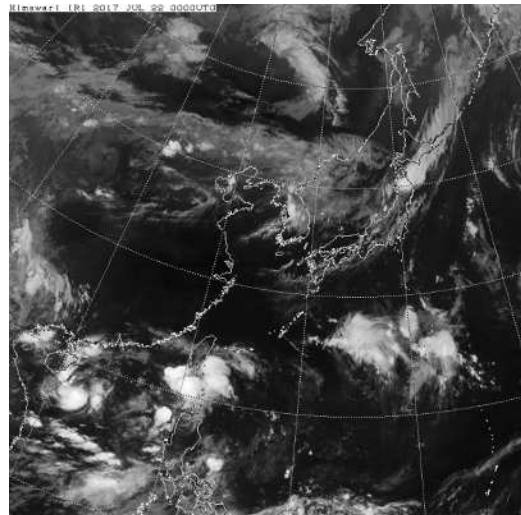
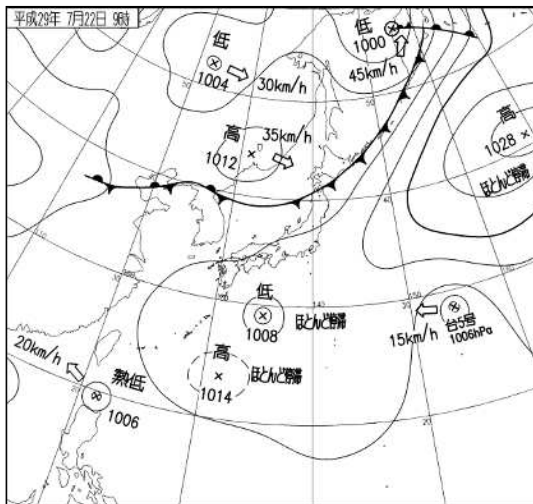
値はすべて速報値であり、後日修正する場合があります。

- 1．地上天気図と気象衛星画像（赤外画像）
- 2．気象レーダー画像
- 3．降水量分布図
- 4．主な地点の降水量の時系列図
- 5．主な地点の総降水量
- 6．主な地点の日最大降水量
- 7．主な地点の最大1時間降水量
- 8．極値更新状況
- 9．警報・注意報の発表状況
- 10．秋田県気象情報の発表状況

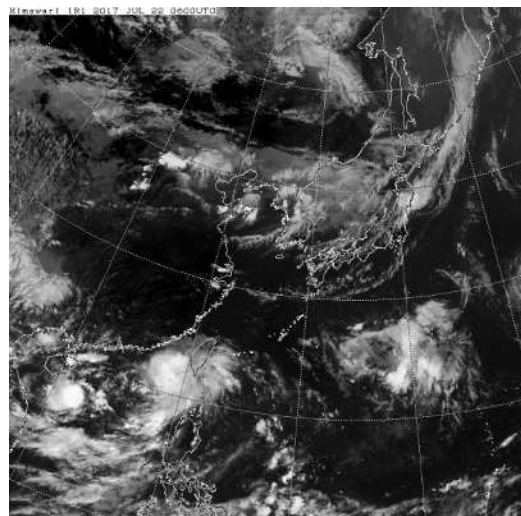
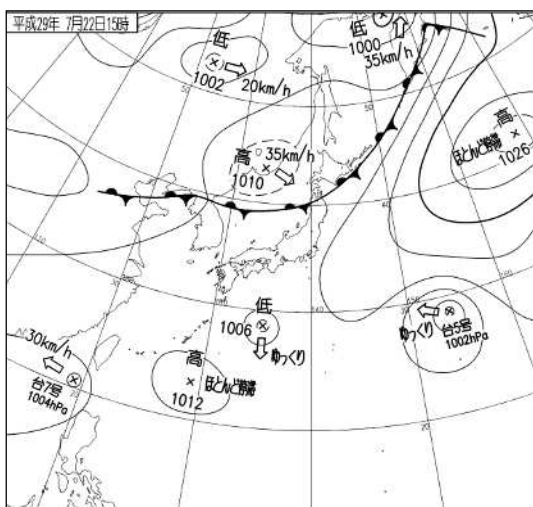
1. 地上天気図と気象衛星画像（赤外画像）



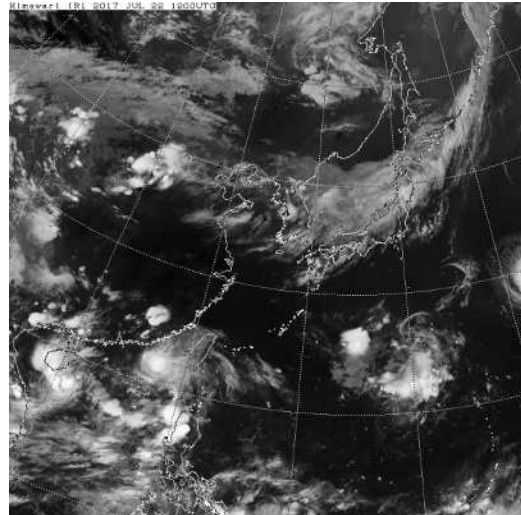
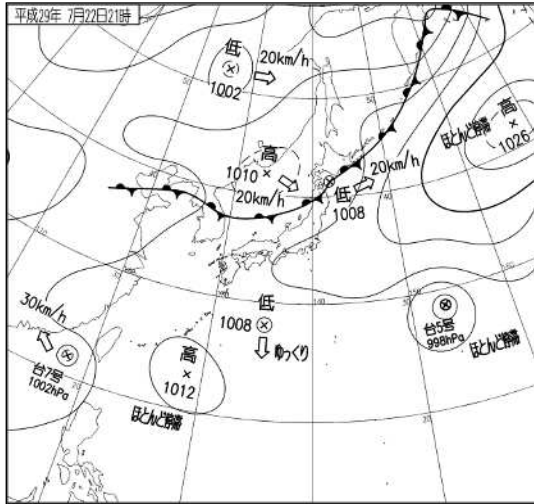
7月22日 03時 地上天気図（左）、気象衛星画像（右）



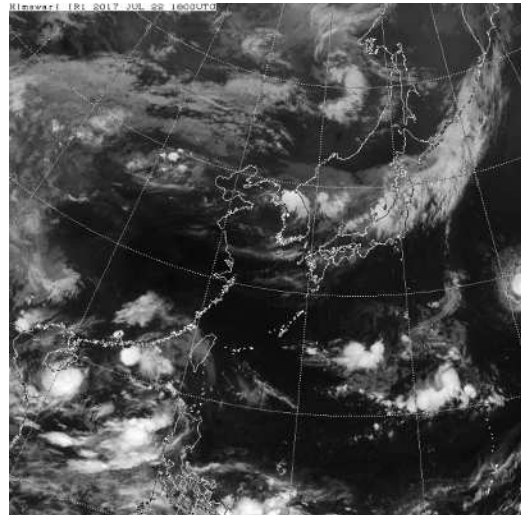
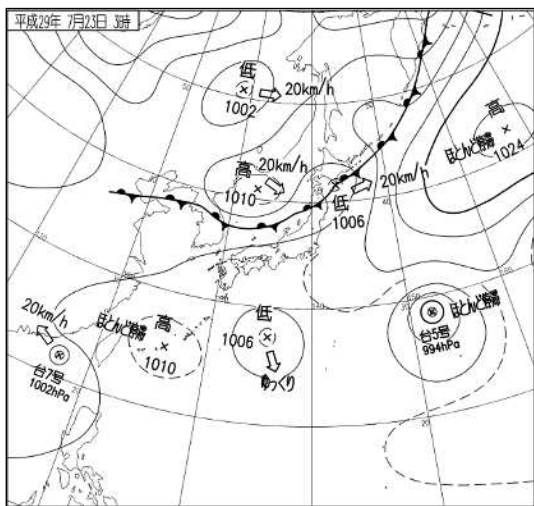
7月22日 09時 地上天気図（左）、気象衛星画像（右）



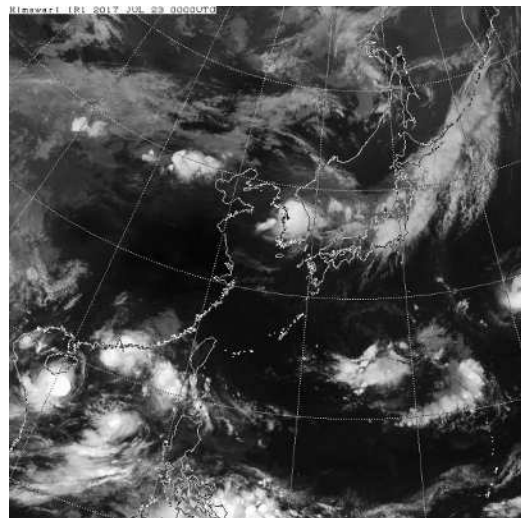
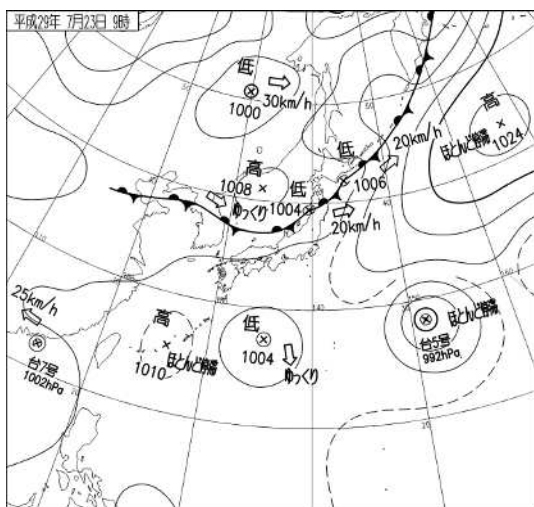
7月22日 15時 地上天気図（左）、気象衛星画像（右）



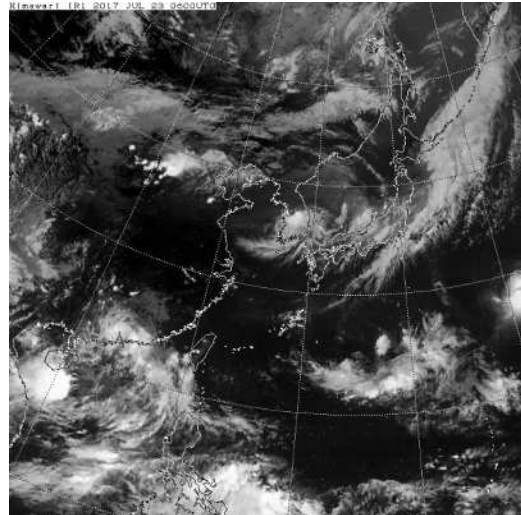
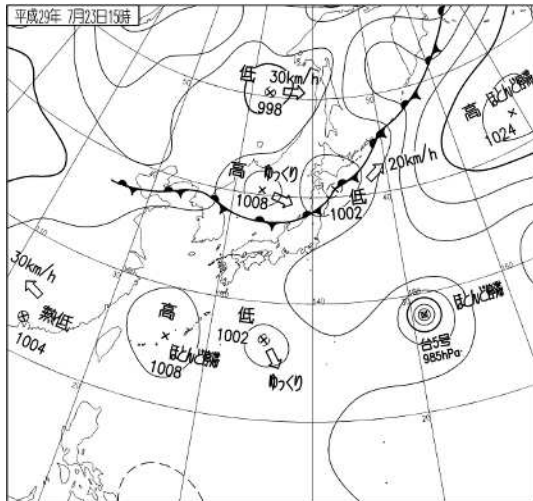
7月22日21時 地上天気図(左)、気象衛星画像(右)



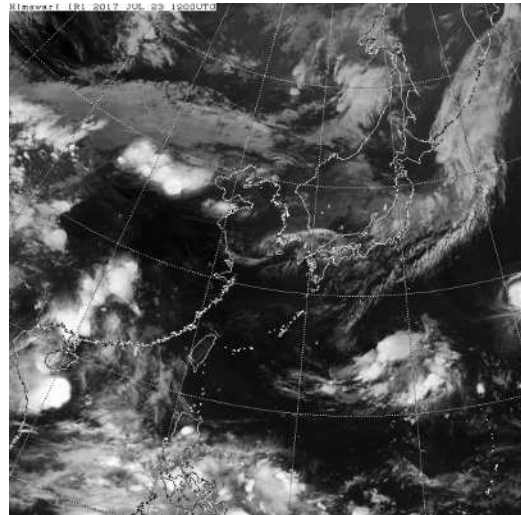
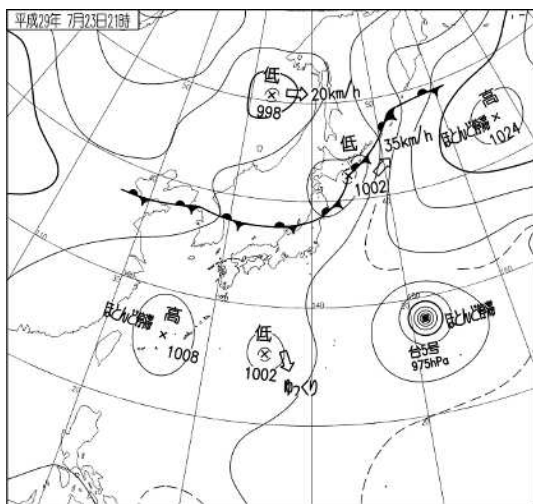
7月23日03時 地上天気図(左)、気象衛星画像(右)



7月23日09時 地上天気図(左)、気象衛星画像(右)



7月23日15時 地上天気図(左)、気象衛星画像(右)

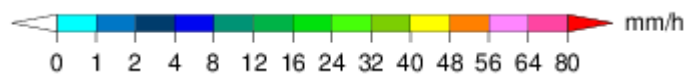


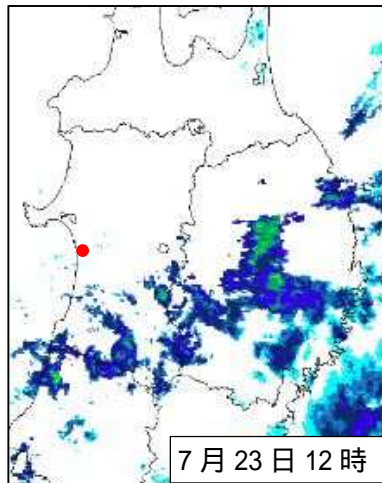
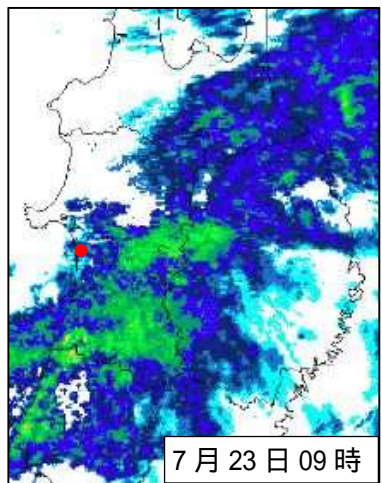
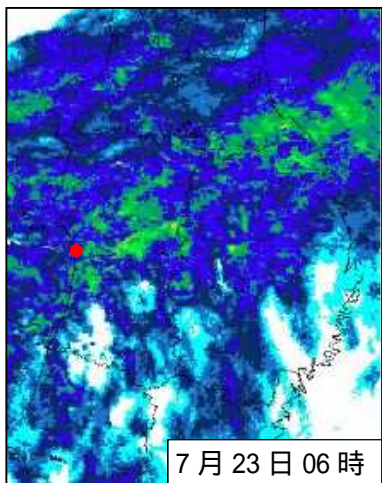
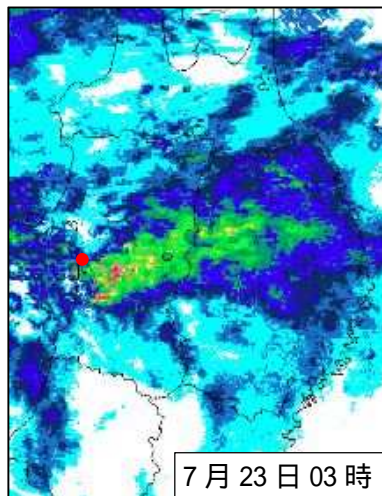
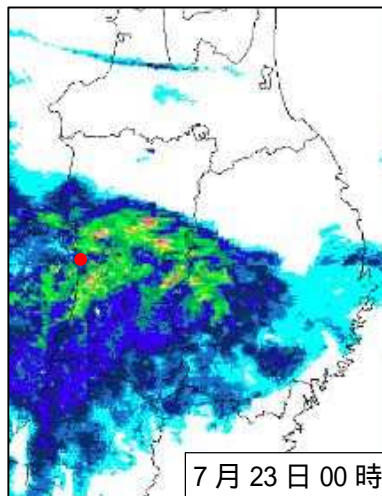
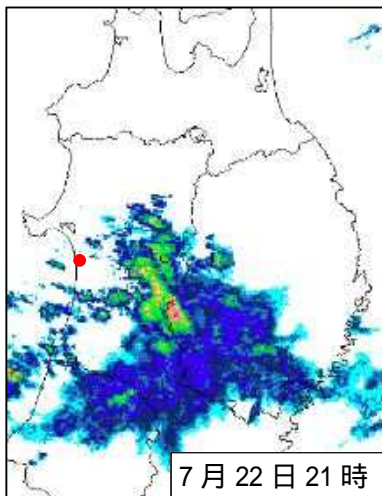
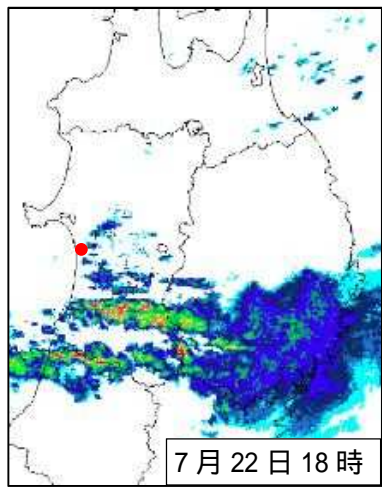
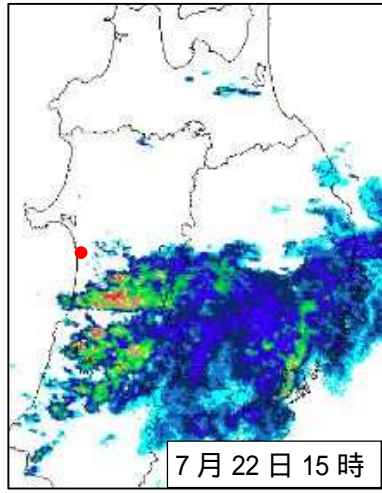
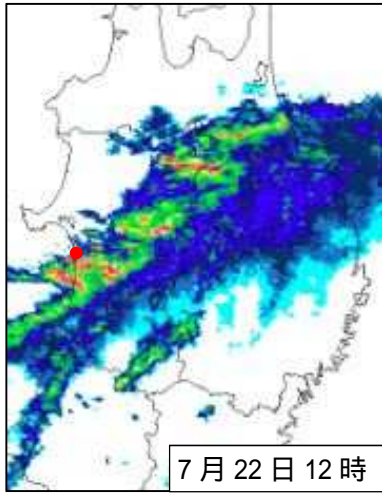
7月23日21時 地上天気図(左)、気象衛星画像(右)

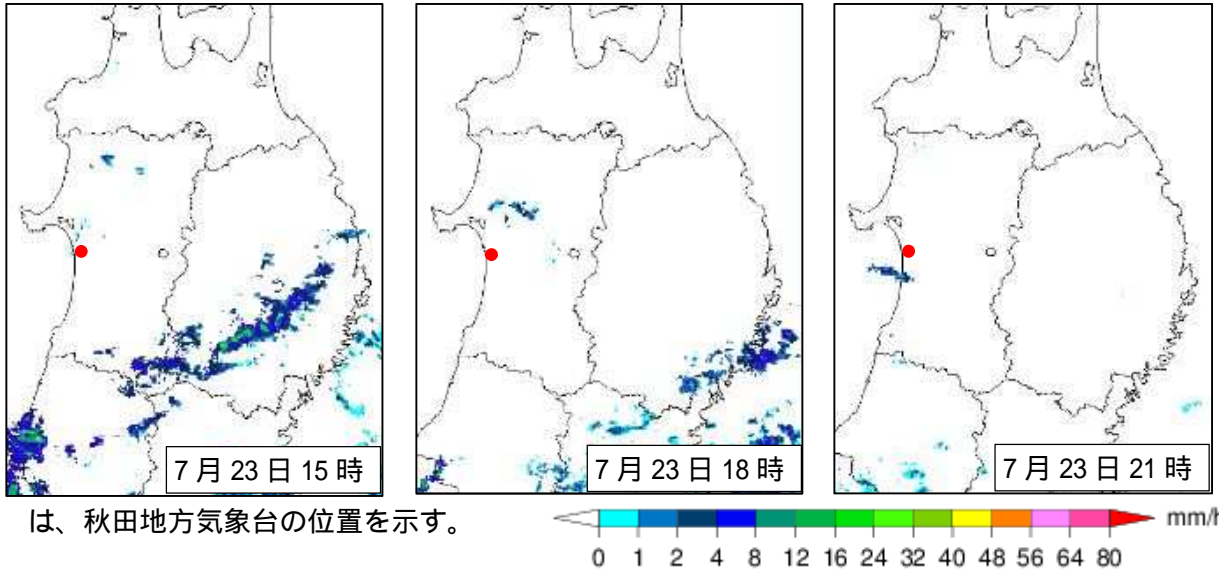
## 2. 気象レーダー画像



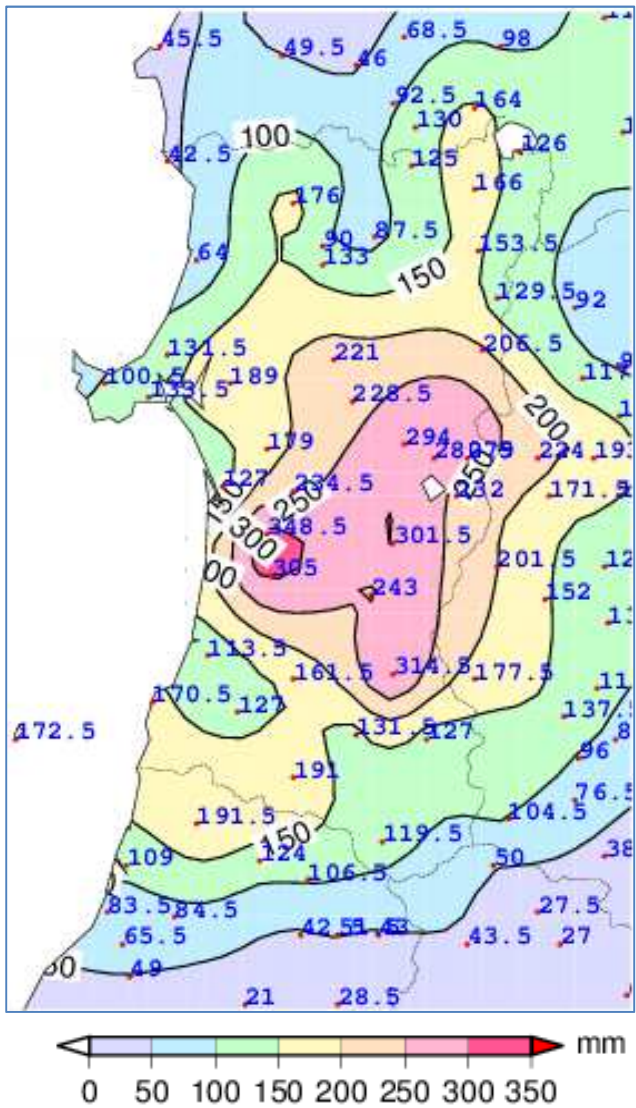
は、秋田地方気象台の位置を示す。







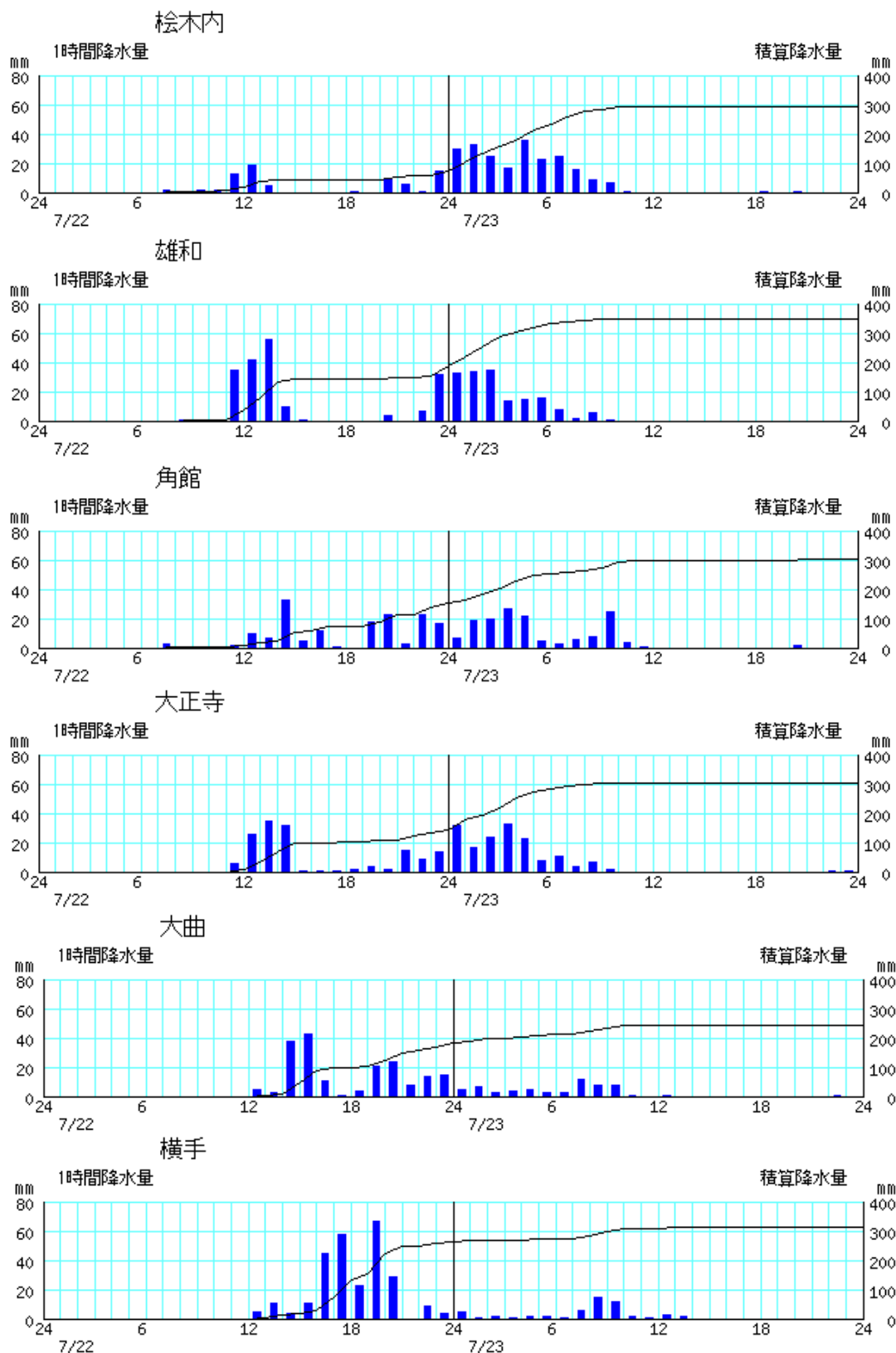
3. 降水量分布図



7月22日00時から7月23日24時までの積算降水量（単位：mm）

#### 4. 主な地点の降水量の時系列図

2017年7月22日00時～2017年7月23日24時



棒グラフ：1時間降水量（左軸）、折れ線グラフ：積算降水量（右軸）  
縦軸は降水量（単位：mm） 横軸は時刻を示す

5．主な地点の総降水量（7月22日00時～7月23日24時）

地 点	総降水量 (単位：mm)	地 点	総降水量 (単位：mm)
雄和	348.5	横手	314.5
大正寺	305.0	角館	301.5
桧木内	294.0	鎧畑	280.5
田沢湖高原	279.0	大曲	243.0
岩見三内	234.5	田沢湖	232.0

6．主な地点の日最大降水量（7月22日00時～7月23日24時）

地 点	日降水量 (単位：mm)	起 日
横手	262.0	22日
鎧畑	228.5	23日
田沢湖高原	225.0	23日
桧木内	221.0	23日
大曲	184.0	22日

7．主な地点の最大1時間降水量（7月22日00時～7月23日24時）

地 点	最大1時間降水量 (単位：mm)	起 時
陣場	78.0	22日08時27分
雄和	73.5	22日13時37分
横手	68.5	22日19時58分
藤里	61.5	22日08時22分
鹿角	52.5	22日12時03分



8 . 極値更新状況（7月として1位の記録を更新した観測地点及び値）7月24日時点

（1）日降水量（統計期間10年以上の観測所を記載）

地 点	日最大降水量		これまでの1位の値（極値）		統計開始年
	(単位：mm)	起日	(単位：mm)	起日	
藤原	135.5	7月22日	120.0	2012年7月16日	1984年
八幡平	152.0	7月23日	131.5	2017年7月16日	1979年
比立内	137.5	7月23日	124.0	1981年7月6日	1977年
桧木内	221.0	7月23日	146.5	2009年7月19日	1979年
岩見三内	150.5	7月23日	130.0	2003年7月10日	1976年
鎧畑	228.5	7月23日	197.0	2001年7月31日	1977年
雄和	187.0	7月22日	104.5	2013年7月12日	2003年
大正寺	160.0	7月23日	108.0	1997年7月5日	1976年
大曲	184.0	7月22日	89.0	2004年7月20日	1976年
東由利	115.0	7月22日	89.0	2013年7月12日	1977年
横手	262.0	7月22日	84.5	2012年7月5日	1976年
笹子	148.5	7月22日	100.5	2013年7月8日	1984年

（2）日最大1時間降水量（統計期間10年以上の観測所を記載）

地 点	日最大1時間降水量		これまでの1位の値（極値）		統計開始年
	(単位：mm)	起時	(単位：mm)	起時	
藤里	61.5	7月22日08:22	48.0	2010年7月4日16:05	1979年
陣場	78.0	7月22日08:27	37.0	2014年7月19日15:44	1976年
藤原	49.5	7月22日09:17	35.5	2009年7月27日16:54	1984年
脇神	49.0	7月22日11:00	30.5	2017年7月16日10:48	2003年
雄和	73.5	7月22日13:37	28.0	2013年7月6日07:10	2003年
大曲	44.5	7月22日16:19	42.0	2001年7月4日01:00	1976年
横手	68.5	7月22日19:58	59.0	2005年7月1日20:30	1976年
笹子	45.5	7月22日19:37	42.0	2013年7月8日14:31	1984年





## 10. 秋田県気象情報の発表状況

### (1) 秋田県気象情報の発表状況

発表日時	標 題
7月21日10時55分	雷と突風に関する秋田県気象情報 第1号
7月21日16時31分	大雨と雷及び突風に関する秋田県気象情報 第2号
7月22日05時46分	大雨と雷及び突風に関する秋田県気象情報 第3号
7月22日11時30分	大雨と雷及び突風に関する秋田県気象情報 第4号
7月22日16時38分	大雨と雷及び突風に関する秋田県気象情報 第5号
7月22日20時40分	大雨と雷及び突風に関する秋田県気象情報 第6号
7月22日23時30分	大雨と雷及び突風に関する秋田県気象情報 第7号
7月23日06時15分	大雨と雷及び突風に関する秋田県気象情報 第8号
7月23日11時20分	大雨と雷及び突風に関する秋田県気象情報 第9号
7月23日16時39分	大雨に関する秋田県気象情報 第10号
7月24日05時42分	大雨に関する秋田県気象情報 第11号
7月24日17時00分	大雨に関する秋田県気象情報 第12号

### (2) 秋田県記録的短時間大雨情報の発表状況

発表日時	標 題
7月22日20時17分	秋田県記録的短時間大雨情報 第1号

### (3) 秋田県竜巻注意情報の発表状況

発表日時	標 題
7月22日08時09分	秋田県竜巻注意情報 第1号
7月22日08時17分	秋田県竜巻注意情報 第2号
7月22日09時18分	秋田県竜巻注意情報 第3号
7月22日10時17分	秋田県竜巻注意情報 第4号
7月22日11時17分	秋田県竜巻注意情報 第5号
7月22日12時16分	秋田県竜巻注意情報 第6号
7月22日13時32分	秋田県竜巻注意情報 第7号
7月22日14時06分	秋田県竜巻注意情報 第8号
7月22日15時37分	秋田県竜巻注意情報 第9号
7月22日21時42分	秋田県竜巻注意情報 第1号
7月23日01時41分	秋田県竜巻注意情報 第2号
7月23日02時42分	秋田県竜巻注意情報 第3号
7月23日05時46分	秋田県竜巻注意情報 第4号

(4) 秋田県土砂災害警戒情報の発表状況(秋田県との共同発表)

太文字は、新たに警戒対象となった市町村を示す。

発表日時	発表番号	警戒対象となった地域	解除した地域
7月22日9時14分	第1号	<b>大館市 北秋田市 小坂町 藤里町</b>	
7月22日9時43分	第2号	大館市 <b>鹿角市</b> 北秋田市 小坂町 藤里町	
7月22日10時20分	第3号	大館市 鹿角市 <b>潟上市</b> 北秋田市 小坂町 藤里町 <b>五城目町 井川町</b>	
7月22日10時40分	第4号	<b>能代市</b> 大館市 鹿角市 潟上市 北秋田市 小坂町 藤里町 五城目町 井川町	
7月22日11時15分	第5号	<b>秋田市秋田</b> 能代市 大館市 鹿角市 潟上市 北秋田市 小坂町 藤里町 五城目町 井川町	
7月22日11時35分	第6号	秋田市秋田 能代市 大館市 鹿角市 潟上市 北秋田市 小坂町 <b>上小阿仁村</b> 藤里町 五城目町 井川町	
7月22日12時55分	第7号	秋田市秋田 <b>秋田市河辺雄和</b> 大館市 鹿角市 <b>由利本荘市沿岸</b> 潟上市 <b>大仙市</b> 北秋田市 <b>仙北市</b> 小坂町 上小阿仁村 五城目町 井川町	能代市 藤里町
7月22日14時25分	第8号	秋田市秋田 秋田市河辺雄和 大館市 鹿角市 由利本荘市沿岸 <b>由利本荘市内陸</b> 潟上市 大仙市 <b>にかほ市</b> 仙北市 小坂町 五城目町 井川町	北秋田市 上小阿仁村
7月22日16時03分	第9号	秋田市秋田 秋田市河辺雄和 <b>横手市</b> 由利本荘市沿岸 由利本荘市内陸 大仙市 <b>にかほ市</b> 仙北市 <b>美郷町</b>	大館市 鹿角市 潟上市 小坂町 五城目町 井川町
7月22日16時42分	第10号	秋田市秋田 秋田市河辺雄和 横手市 <b>湯沢市</b> 由利本荘市沿岸 由利本荘市 内陸 大仙市 <b>にかほ市</b> 仙北市 美郷町	
7月22日19時10分	第11号	秋田市秋田 秋田市河辺雄和 横手市 湯沢市 由利本荘市沿岸 由利本荘市内陸 大仙市 <b>にかほ市</b> 美郷町	仙北市
7月23日0時55分	第12号	秋田市秋田 秋田市河辺雄和 横手市 湯沢市 由利本荘市沿岸 由利本荘市内陸 大仙市 <b>にかほ市</b> <b>仙北市</b> 美郷町	
7月23日1時45分	第13号	秋田市秋田 秋田市河辺雄和 横手市 湯沢市 <b>鹿角市</b> 由利本荘市沿岸 由利本荘市内陸 大仙市 <b>にかほ市</b> 仙北市 美郷町	
7月23日2時40分	第14号	秋田市秋田 秋田市河辺雄和 横手市 湯沢市 鹿角市 由利本荘市沿岸 由利本荘市内陸 大仙市 <b>北秋田市</b> <b>にかほ市</b> 仙北市 美郷町	

7月23日3時45分	第15号	秋田市秋田 秋田市河辺雄和 横手市 湯沢市 鹿角市 由利本荘市沿岸 由利本荘市内陸大仙市 北秋田市 にかほ市 仙北市 三種町 美郷町	
7月23日10時15分	第16号	秋田市秋田 秋田市河辺雄和 横手市 湯沢市 鹿角市 由利本荘市沿岸 由利本荘市内陸大仙市 北秋田市 にかほ市 仙北市 美郷町	三種町
7月23日13時20分	第17号	横手市 湯沢市 由利本荘市沿岸 由利本荘市内陸 大仙市 にかほ市 美郷町	秋田市秋田 秋田市河辺雄和 鹿角市 北秋田市 仙北市
7月23日15時26分	第18号	横手市 湯沢市	由利本荘市沿岸 由利本荘市内陸 大仙市 にかほ市 美郷町
7月23日16時58分	第19号		横手市 湯沢市

(5) 指定河川洪水予報の発表状況(河川管理官署との共同発表)

発表日時	発表番号	標 題
7月22日14時10分	第1号	米代川氾濫注意報
7月22日17時00分	第2号	米代川氾濫注意報
7月22日19時20分	第3号	米代川氾濫注意報
7月22日21時00分	第4号	米代川氾濫注意情報解除
7月22日22時40分	第1号	子吉川氾濫注意情報
7月23日06時05分	第2号	子吉川氾濫注意情報解除
7月23日12時45分	第1号	子吉川氾濫注意情報
7月23日21時40分	第2号	子吉川氾濫注意情報解除
7月22日23時40分	第1号	雄物川上流氾濫注意情報
7月23日00時50分	第2号	雄物川上流氾濫注意情報
7月23日02時30分	第3号	雄物川上流氾濫危険情報
7月23日04時50分	第4号	雄物川上流氾濫危険情報
7月23日09時00分	第5号	雄物川上流氾濫発生情報
7月23日12時35分	第6号	雄物川上流氾濫発生情報
7月24日15時45分	第7号	雄物川上流氾濫発生情報
7月25日15時25分	第8号	雄物川上流氾濫注意情報解除
7月23日05時00分	第1号	雄物川下流氾濫警戒情報
7月23日08時50分	第2号	雄物川下流氾濫警戒情報
7月23日09時05分	第3号	雄物川下流氾濫危険情報
7月23日13時40分	第4号	雄物川下流氾濫危険情報
7月23日21時15分	第5号	雄物川下流氾濫危険情報
7月24日11時45分	第6号	雄物川下流氾濫警戒情報
7月24日12時20分	第7号	雄物川下流氾濫注意情報(警戒情報解除)

7月24日22時30分	第8号	雄物川下流氾濫注意情報解除
7月23日05時25分	第1号	玉川氾濫警戒情報
7月23日06時40分	第2号	玉川氾濫危険情報
7月23日17時45分	第3号	玉川氾濫注意情報（警戒情報解除）
7月23日20時05分	第4号	玉川氾濫注意情報解除
7月23日06時45分	第1号	太平川氾濫警戒情報
7月23日07時10分	第2号	太平川氾濫危険情報
7月23日13時40分	第3号	太平川氾濫危険情報
7月23日16時00分	第4号	太平川氾濫警戒情報
7月23日17時45分	第5号	太平川氾濫注意情報（警戒情報解除）
7月23日19時20分	第6号	太平川氾濫注意情報解除