

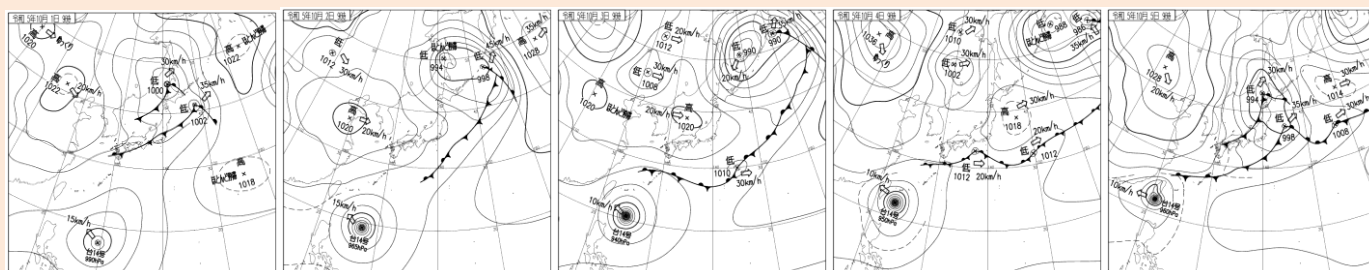


2023年11月28日 青森地方気象台発行

【10月上旬の気象経過】 観測値は4ページからの図表資料をご参照ください。

〈気象概況〉この期間、天気は周期的に変化した。5日は寒冷前線が東北地方を通過したため、津軽を中心に所々で大雨となった。また、6日は西高東低の気圧配置が強まった影響により、各地で西寄りの強風となった。

〈日々の気圧配置〉



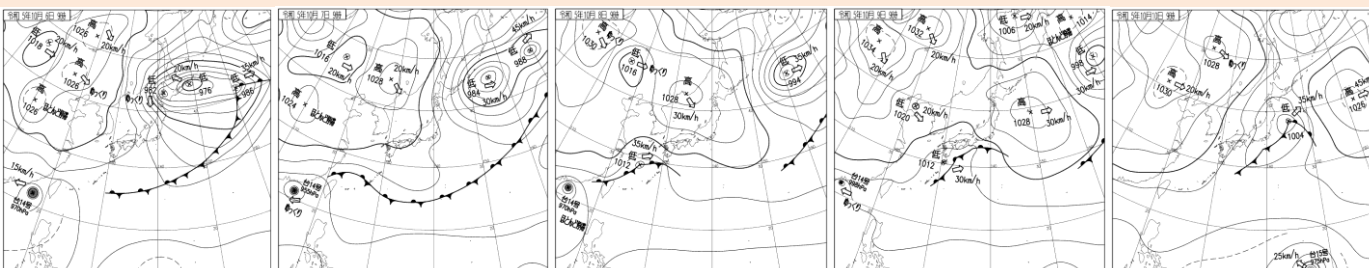
1日09時

2日09時

3日09時

4日09時

5日09時



6日09時

7日09時

8日09時

9日09時

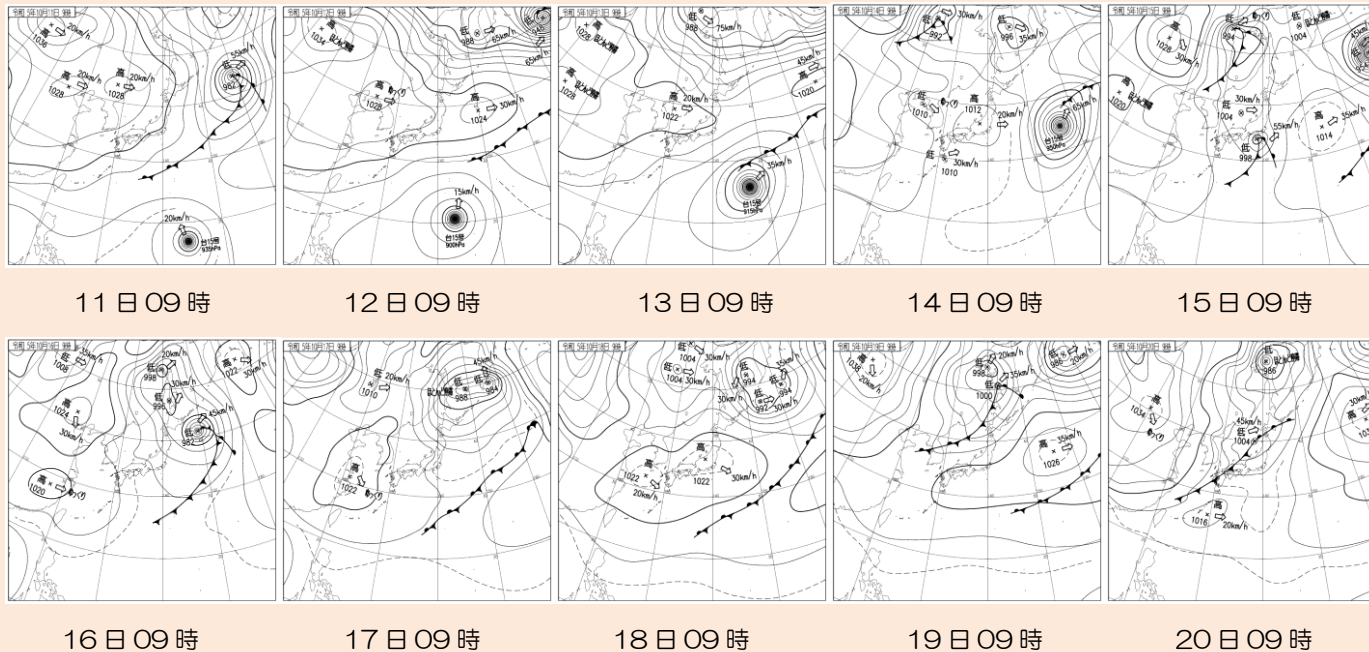
10日09時

- 1日：サハリン付近の低気圧からのびる前線が北日本を通過する。
- 2日：北日本は気圧の谷となる。
- 3日：本州付近は高気圧に覆われる。
- 4日：東北地方は緩やかに高気圧に覆われる。一方、日本海は気圧の谷となる。
- 5日：低気圧が発達しながら日本海北部を北東へ進み、この低気圧からのびる前線が東北地方を通過する。
- 6日：北日本は西高東低の気圧配置が強まる。
- 7日：引き続き、北日本は西高東低の気圧配置となる。
- 8日：北日本は高気圧に覆われる。
- 9日：引き続き、北日本は高気圧に覆われる。
- 10日：低気圧が三陸沖を北東へ進む。

【10月中旬の気象経過】

〈気象概況〉この期間、前半は高気圧に覆われて晴れの日が続いたが、後半は西高東低の気圧配置や低気圧の影響により曇りや雨の日が多かった。特に20日は津軽を中心に所々で大雨となった。

〈日々の気圧配置〉

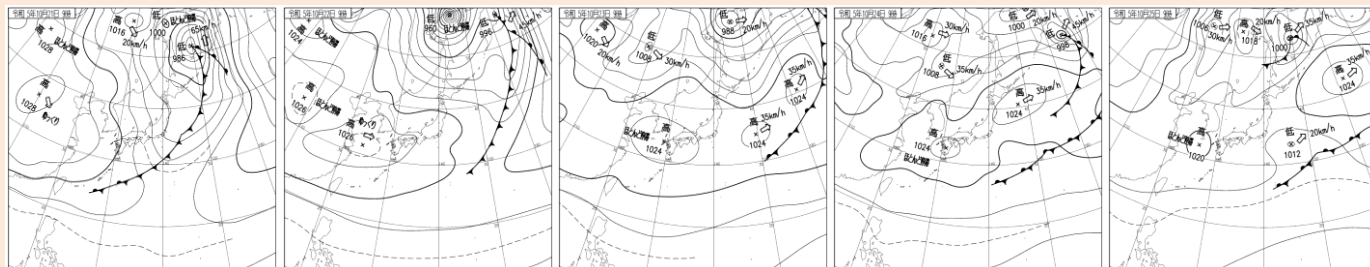


- 11日：本州付近は高気圧に覆われる。
- 12日：引き続き、本州付近は高気圧に覆われる。
- 13日：引き続き、本州付近は高気圧に覆われる。
- 14日：引き続き、本州付近は高気圧に覆われる。
- 15日：低気圧が本州南岸から三陸沖に進む。また、別の低気圧が日本海を東へ進む。
- 16日：日本付近は西高東低の気圧配置となる。
- 17日：引き続き、日本付近は西高東低の気圧配置となる。
- 18日：本州付近は高気圧に覆われる。
- 19日：前線がサハリン付近の低気圧から北海道付近を通って朝鮮半島にのびる。
- 20日：前線上の低気圧が北日本を通過する。

【10月下旬の気象経過】

〈気象概況〉この期間、天気は周期的に変化した。21日と28日は東北地方を通過した低気圧の影響により県内の広い範囲で大雨となった。

〈日々の気圧配置〉



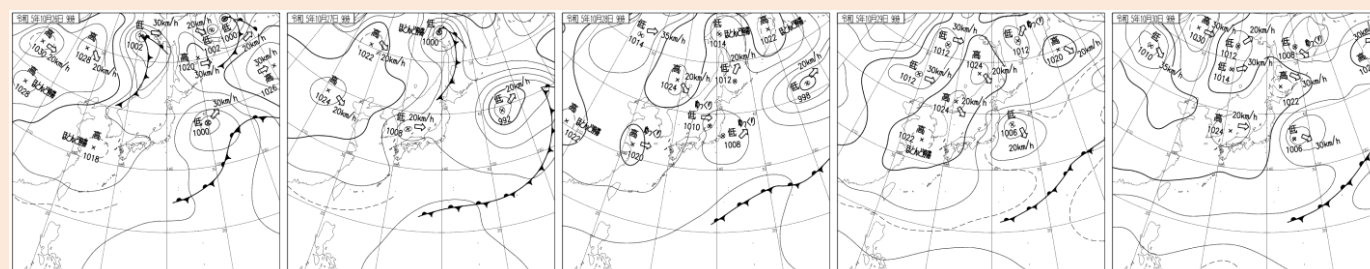
21日09時

22日09時

23日09時

24日09時

25日09時



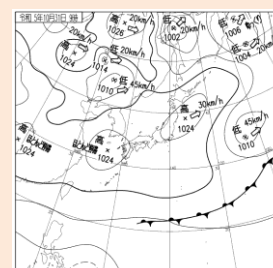
26日09時

27日09時

28日09時

29日09時

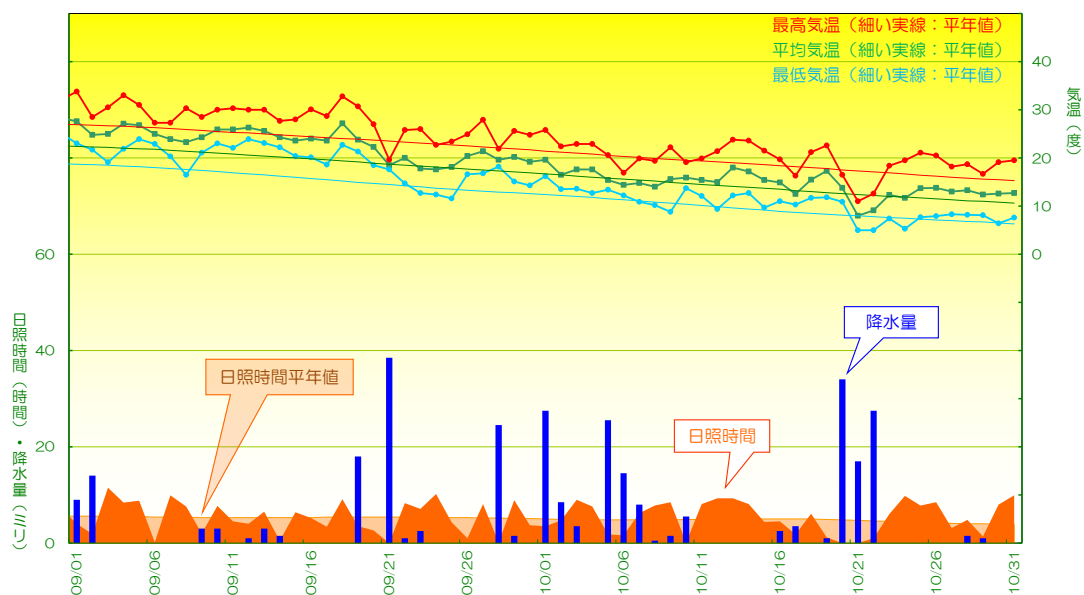
30日09時



31日09時

- 21日：日本付近は西高東低の気圧配置となる。
- 22日：引き続き、北日本は西高東低の気圧配置となる。
- 23日：本州付近は高気圧に覆われる。
- 24日：引き続き、本州付近は高気圧に覆われる。
- 25日：東北地方は気圧の谷となる。
- 26日：本州付近は高気圧に覆われる。
- 27日：北日本は気圧の谷となる。
- 28日：引き続き、北日本は気圧の谷となる。
- 29日：引き続き、北日本は気圧の谷となる。
- 30日：日本付近は高気圧に覆われる。
- 31日：引き続き、日本付近は高気圧に覆われる。

【ここ2ヶ月間の気象経過（青森）】



【気象官署および特別地域気象観測所の気候表（2023年10月）】

青森地方気象台

	気温			降水量			日照時間		
	平均 (℃)	平年差 (℃)	階級	合計 (mm)	平年比 (%)	階級	合計 (時間)	平年比 (%)	階級
上旬	16.1	+0.4	平年並	95.0	196	多い	50.8	109	多い
中旬	15.5	+2.0	かなり高い	41.0	120	多い	52.8	100	平年並
下旬	12.1	+0.6	平年並	47.0	129	多い	60.3	134	多い
月	14.5	+1.0	高い	183.0	154	多い	163.9	114	多い

八戸特別地域気象観測所

	気温			降水量			日照時間		
	平均 (℃)	平年差 (℃)	階級	合計 (mm)	平年比 (%)	階級	合計 (時間)	平年比 (%)	階級
上旬	16.4	+0.9	高い	40.5	86	平年並	61.1	130	多い
中旬	15.0	+1.5	かなり高い	13.0	38	平年並	62.3	112	多い
下旬	11.9	+0.4	平年並	28.0	96	多い	66.9	126	多い
月	14.4	+0.9	かなり高い	81.5	74	平年並	190.3	122	かなり多い

深浦特別地域気象観測所

	気温			降水量			日照時間		
	平均 (℃)	平年差 (℃)	階級	合計 (mm)	平年比 (%)	階級	合計 (時間)	平年比 (%)	階級
上旬	16.0	+0.5	平年並	106.0	163	多い	45.5	108	多い
中旬	15.1	+1.5	かなり高い	88.0	173	多い	44.1	96	平年並
下旬	12.6	+0.7	高い	32.5	60	少ない	57.1	148	かなり多い
月	14.5	+0.9	高い	226.5	133	多い	146.7	116	多い

むつ特別地域気象観測所

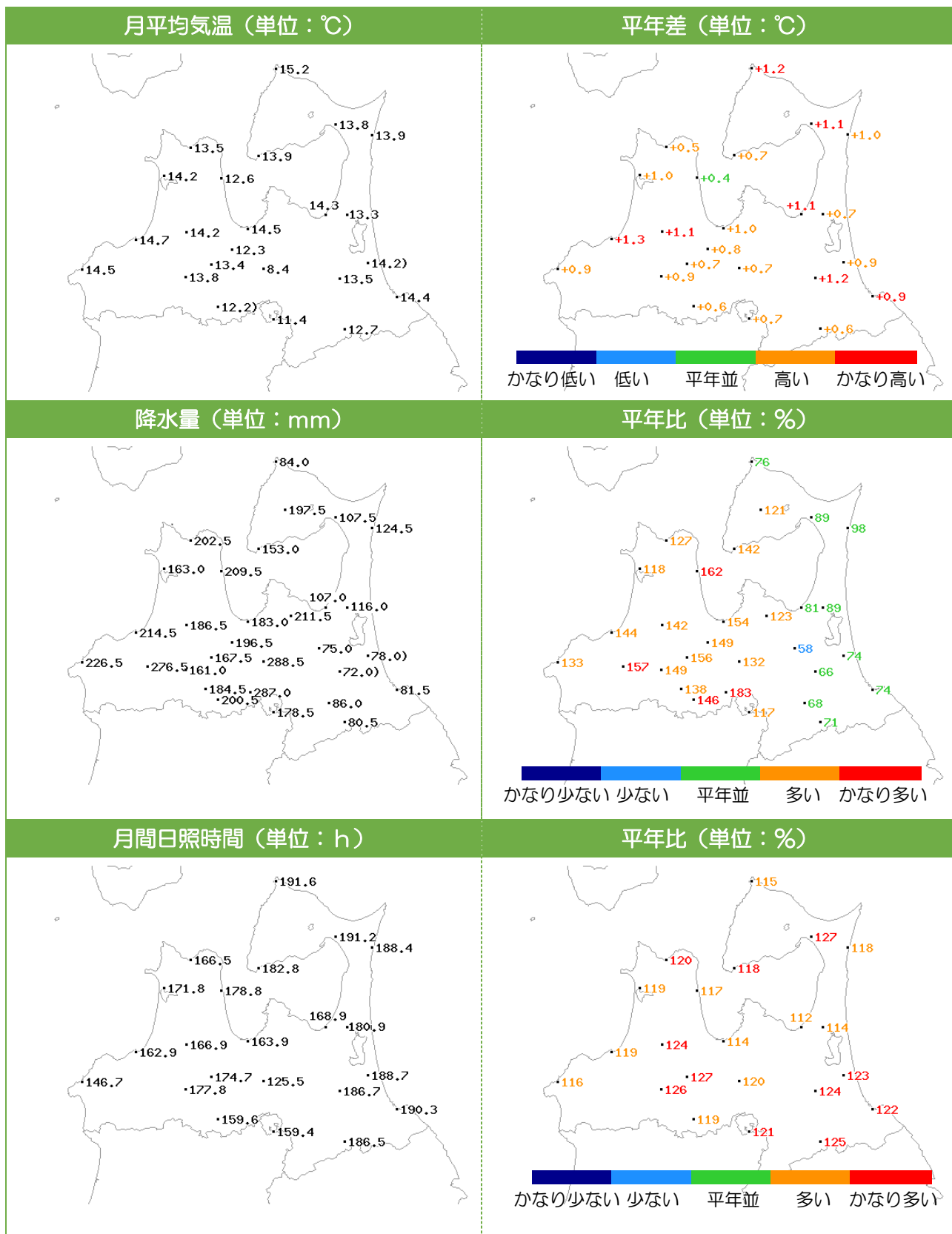
	気温			降水量			日照時間		
	平均 (℃)	平年差 (℃)	階級	合計 (mm)	平年比 (%)	階級	合計 (時間)	平年比 (%)	階級
上旬	15.8	+1.0	高い	22.5	40	少ない	58.0	123	多い
中旬	14.8	+2.1	かなり高い	45.0	126	多い	68.4	126	かなり多い
下旬	11.1	+0.2	平年並	40.0	139	多い	64.8	129	かなり多い
月	13.8	+1.1	かなり高い	107.5	89	平年並	191.2	127	かなり多い

) : 準正常値] : 資料不足値 × : 欠測
 ※資料不足値、欠測時は、平年差(比)および階級区分を求めない。

【気象官署および特別地域気象観測所の極値・順位更新（2023年10月）】 3位まで掲載

要素	地点名	順位	観測値（観測日）	これまでの極値（西暦年）
月平均気温の高い方から	むつ	3	13.8℃	14.3℃（2019年）

【青森県地域気象観測分布図（2023年10月）】



- ★ この資料内のデータは、現時点での速報値です。後日、内容の訂正・追加を行うことがあります。
- ★ あおもりゆきだより、あおぞら彩時記のコンテンツを利用する場合は出典を記載してください。出典記載例等は、「青森地方気象台ホームページのコンテンツ利用について」
(<https://www.data.jma.go.jp/aomori/inquiry/copyright.html>) をご確認ください。
- ★ 2021年3月2日以降のアメダス（青森・深浦・むつ・八戸を除く）の日照時間は推計値です。そのため、月間日照時間の図の値は実測値を除いた推計値のみの合計となっています。同一平面図内に実測値と推計値が混在することになり、実測値と推計値で単純に比較することはできませんのでご注意ください。
- ★ 平年値は1991年～2020年の30年間の平均値です。
- ★ 階級は、平年値作成期間30年間の観測値のうち、上位1/3相当を「高い（多い）」、中位1/3相当を「平年並」、下位1/3相当を「低い（少ない）」と表現します。さらに、上位1/10相当と下位1/10相当は「かなり高い（多い）」、「かなり低い（少ない）」と表現します。
- ★ 日別値等、更に詳しいデータを必要とされる場合は、気象庁ホームページ・過去の気象データ検索 (<https://www.data.jma.go.jp/obd/stats/etrn/index.php>) をご覧下さい。
- ★ 気象官署の観測値は、統計方法の違いにより、地域気象観測値と異なることがあります。
- ★ データに付加する記号の意味
 値)：準正常値、統計値を求める対象となる資料の一部が欠けているが許容する資料数を満たす値。
 値]：資料不足値、統計値を求める対象となる資料が許容する資料数に満たない値。
 ×：欠測
 //：平年値なし



国土交通省 気象庁 青森地方気象台
 〒030-0966 青森市花園一丁目17番19号
 電話 017-741-7411



気象庁ホームページ：<https://www.jma.go.jp/jma/index.html>
 青森地方気象台ホームページ：<https://www.data.jma.go.jp/aomori/index.html>