

2022年3月の青森県の天候(速報)

令和4年4月4日
青森地方気象台

【特徴】

○高温

1 天候経過

全般 この期間、低気圧と高気圧の影響を交互に受け、天気は数日の周期で変化した。6日から7日にかけてと20日は一時的に冬型の気圧配置となり雪の日があったが、寒気の影響が弱かったため気温は高めで推移した。

平均気温は平年より高かった。降水量は平年並または多かった。日照時間は平年並または多く、津軽と三八上北でかなり多い所もあった。降雪量は平年より少なく、津軽でかなり少ない所もあった。最深積雪は平年並または多かった。

上旬 この期間は高気圧と低気圧の影響を交互に受け天気は周期的に変わり、期間の終わりは高気圧に覆われ晴れる日が続いた。

平均気温は平年並または高かった。降水量は津軽で平年並または多く、下北と三八上北で平年並だった。日照時間は平年並または多く、かなり多い所もあった。降雪量は年並または少なかった。最深積雪は平年並または多かった。

中旬 この期間は低気圧の影響により曇りや雨の日が多かったが、高気圧に覆われ晴れる日もあった。

平均気温はおおむね平年より高かった。降水量は平年並または多く、かなり多い所もあった。日照時間は津軽で平年より少なく、下北と三八上北で平年よりかなり少なかった。降雪量は平年並または少なかった。最深積雪は平年並または多かった。

下旬 この期間は高気圧に覆われ晴れる日が多かったが、前線や気圧の谷の影響で曇りや雨の日もあった。

平均気温は概ね平年より高かった。降水量は平年並または少なかった。日照時間は平年より多く、津軽と三八上北でかなり多い所もあった。降雪量は平年より少なかった。最深積雪は平年並または多かった。

注意事項

この資料内のデータは、現時点での速報値です。後日、内容の訂正・追加を行うことがあります。

本資料に掲載されている観測値は、断り書きがない限り、青森は気象官署、深浦・むつ・八戸は特別地域気象観測所、その他の観測所は地域気象観測所(アメダス)の観測値を使用しています。

観測所一覧表、観測所配置図、平年値等を必要とされる方は、青森地方気象台ホームページをご覧ください。または当台担当者までお問い合わせください。

なお、本資料の著作権は青森地方気象台が有します。掲載されているデータや図表を利用する場合は、「青森地方気象台の資料に拠った」旨記載してください。

本資料に関するお問い合わせ先
青森地方気象台 電話(017)741-7413

2 極値・順位の更新等 2月

(1) 官署及び特別地域気象観測所(青森・深浦・むつ・八戸):3月として3位まで記載

要素名	地点名	観測値	順位	起日	従来の極値	観測年	起日	統計開始年
日最小相対湿度 (%)	青森	17	3	22	15	1998	26	1950

(2) 地域気象観測所(青森・深浦・むつ・八戸を除く):3月として1位を記載(統計期間10年以上)

要素名	地点名	観測値	順位	起日	従来の極値	観測年	起日	統計開始年
日最大10分間降水量 (mm)	大間	2.0	1	28	2.0	2021	14	2009
	大和山	3.5	1	6	3.5	2020	5	2009
	酸ヶ湯	2.0	1	15	2.0	2020	13	2009
日最大1時間降水量 (mm)	市浦	10.0	1	15	9.0	2006	5	1977
日最大風速・風向 (m/s)	市浦	10.1 (東北東)	1	15	10.0 (北西)	1979	31	1977
	蟹田	16.8 (西)	1	27	16.6 (西)	2013	2	1977
	青森大谷	17.6 (西南西)	1	15	17.0 (南南西)	2006	29	2003
	十和田	14.2 (西)	1	6	13.5 (西南西)	2019	21	1977

(3) 降雪量・最深積雪

地点	降雪の深さ月合計(cm)			月最深積雪(cm)		
	本年	平年値	平年比(%)	本年	平年値	平年比(%)
大間	11	36	31	4	18	22
むつ	48	61	79	42	43	98
今別	49	87	56	99	61	162
脇野沢	55	84	65	81	45	180
五所川原	28	80	35	89	55	162
青森	21	64	33	109	70	156
野辺地	35	51	69	80	36	222
鱒ヶ沢	16	60	27	45	33	136
青森大谷	56	//	//	128	//	//
深浦	4	27	15	47	19	247
弘前	32	116	28	76	66	115
酸ヶ湯	140	234	60	437	372	117
十和田	32	73	44	25	36	69
八戸	17	29	59	8	17	47
碓ヶ関	56	110	51	83	72	115
三戸	55	77	71	23	35	66

“値)”は準正常値で、データの一部に欠測がある。“//”は該当する値がない。

3 日々の気圧配置 3月

- 1日:低気圧からのびる前線が東北地方を通過する。
- 2日:東北地方は緩やかに高気圧に覆われる。
- 3日:低気圧が北日本を通過する。
- 4日:高気圧が日本海から日本の東に移動する。
- 5日:発達した低気圧からのびる前線が東北地方を通過する。
- 6日:低気圧が日本海北部から千島近海に進み、日本付近は強い冬型の気圧配置となる。
- 7日:北日本は冬型の気圧配置が続く。
- 8日:高気圧が日本海をゆっくり東へ移動する。
- 9日:本州付近は高気圧に覆われる。
- 10日:日本付近は高気圧に覆われる。

- 11日:引き続き、日本付近は高気圧に覆われる。一方、日本海は気圧の谷となる。
- 12日:高気圧が中国東北区から日本海に移動する。
- 13日:低気圧が日本海を東へ進む。
- 14日:低気圧が日本海から日本の東へ進む。
- 15日:低気圧が東北地方を通過する。
- 16日:低気圧が日本海を東へ進む。
- 17日:気圧の谷が東北地方を通過する。
- 18日:東北地方は高気圧に覆われる。一方、低気圧が東シナ海から東海道沖に進む。
- 19日:低気圧が急速に発達しながら三陸沖を北東へ進む。
- 20日:低気圧が北海道の東海上を北東へ進み、北日本は冬型の気圧配置となる。

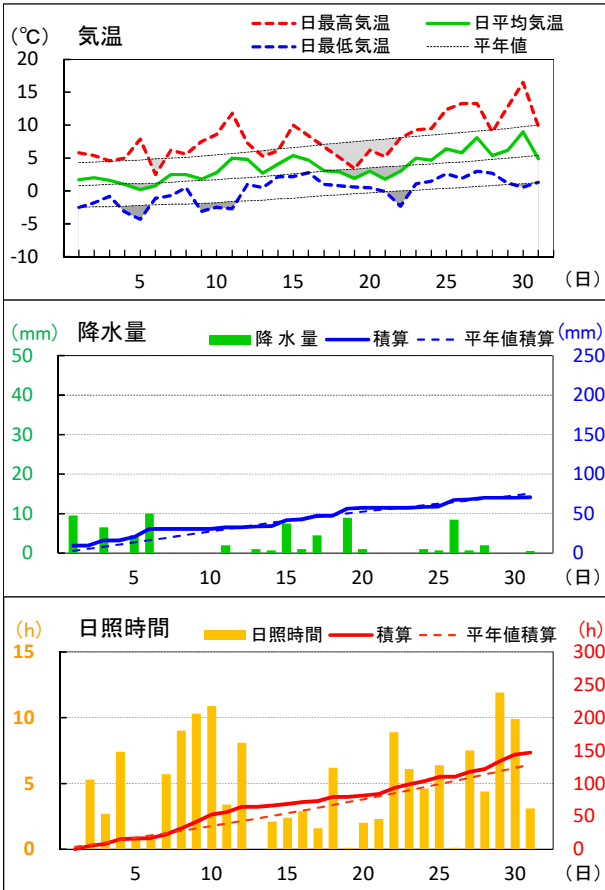
- 21日:北日本は気圧の谷となる。一方、高気圧が日本海を東へ移動する。
- 22日:東北地方は高気圧に覆われる。
- 23日:引き続き、東北地方は高気圧に覆われる。
- 24日:北日本は緩やかに高気圧に覆われる。一方、日本海は気圧の谷となる。
- 25日:日本付近は高気圧に覆われる。
- 26日:前線を伴った低気圧が日本海を北東へ進む。
- 27日:寒冷前線が東北地方を通過する。
- 28日:東北地方は緩やかに高気圧に覆われる。
- 29日:本州付近は高気圧に覆われる。
- 30日:本州付近は緩やかに高気圧に覆われる。一方、オホーツク海の低気圧からのびる寒冷前線が北海道を
通って、日本海へのびる。
- 31日:前線が東北地方を通過する。

4 青森の天気概況 3月

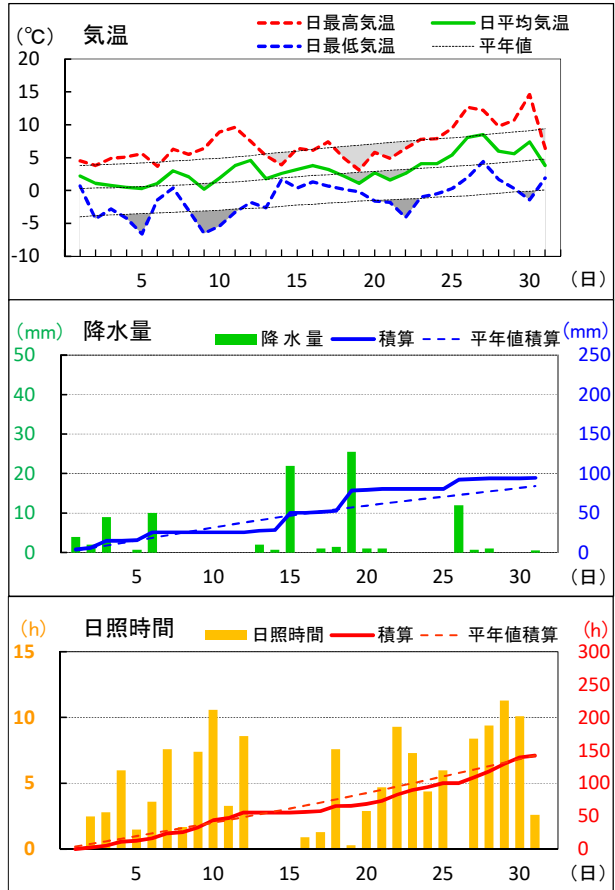
日付	06時～18時	18時～翌06時
1日	雨時々曇、みぞれを伴う	みぞれ一時雨後晴時々雪
2日	曇後晴一時雪	晴後曇一時雪
3日	雪一時雨後みぞれ時々曇	曇時々晴一時雪
4日	晴一時雪後曇	晴後一時曇
5日	曇後雨時々みぞれ	雪時々晴一時曇、みぞれを伴う
6日	雪一時曇後時々みぞれ、雷を伴う	みぞれ一時雪後曇時々晴
7日	曇時々晴一時雪後みぞれ	みぞれ後曇時々晴一時雪
8日	晴時々曇	晴
9日	晴	晴
10日	晴	晴
11日	曇時々晴	雨時々曇後晴
12日	晴一時曇	晴時々曇
13日	雨時々曇、みぞれを伴う	雨時々曇
14日	曇一時雨後時々晴	曇後一時みぞれ一時雨
15日	雨時々曇、みぞれを伴う	雨時々曇一時晴
16日	曇時々雨一時晴	雨時々晴一時曇後みぞれ
17日	雨時々曇一時みぞれ	みぞれ一時晴後曇時々雪
18日	曇時々晴	みぞれ一時曇
19日	みぞれ一時雪後時々雨	雨時々曇後みぞれ
20日	みぞれ時々曇一時雨	雪時々晴一時曇、みぞれを伴う
21日	曇時々雪、みぞれを伴う	晴一時雪後曇
22日	晴時々曇	晴後一時雪
23日	晴後時々曇	曇
24日	曇時々晴後雨	雨後時々晴一時曇
25日	曇時々晴一時雨	曇後一時晴
26日	曇後時々雨	雨後時々曇一時晴
27日	雨時々曇後晴	晴後時々雨、みぞれを伴う
28日	曇時々雨一時晴	晴
29日	晴	晴
30日	晴後時々曇	曇時々晴後雨
31日	雨後曇時々晴	晴後時々雪一時曇

5 気象経過図 3月

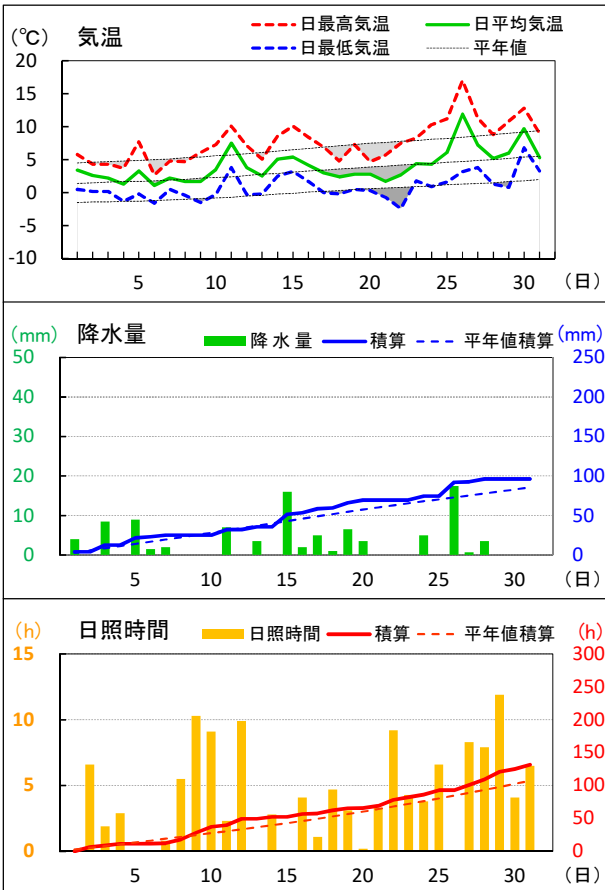
青森



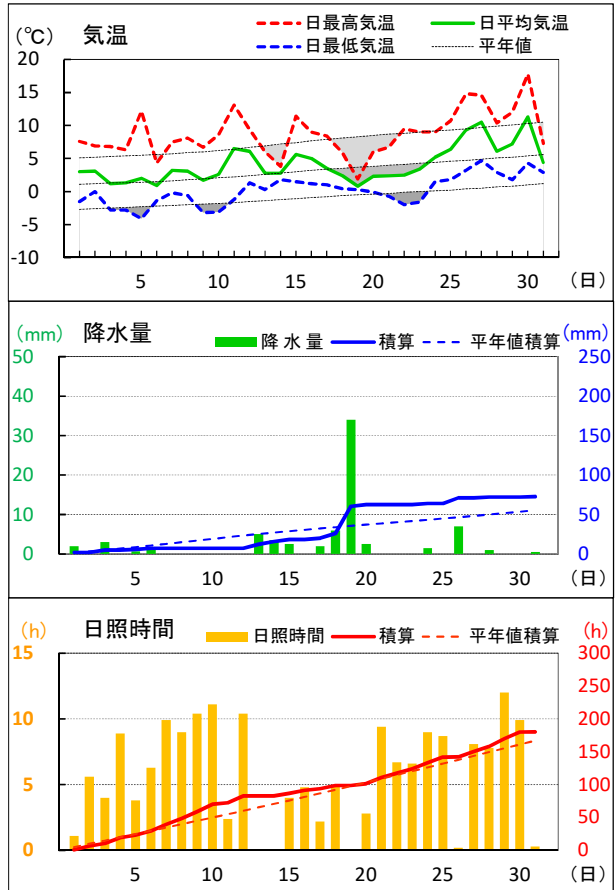
むつ



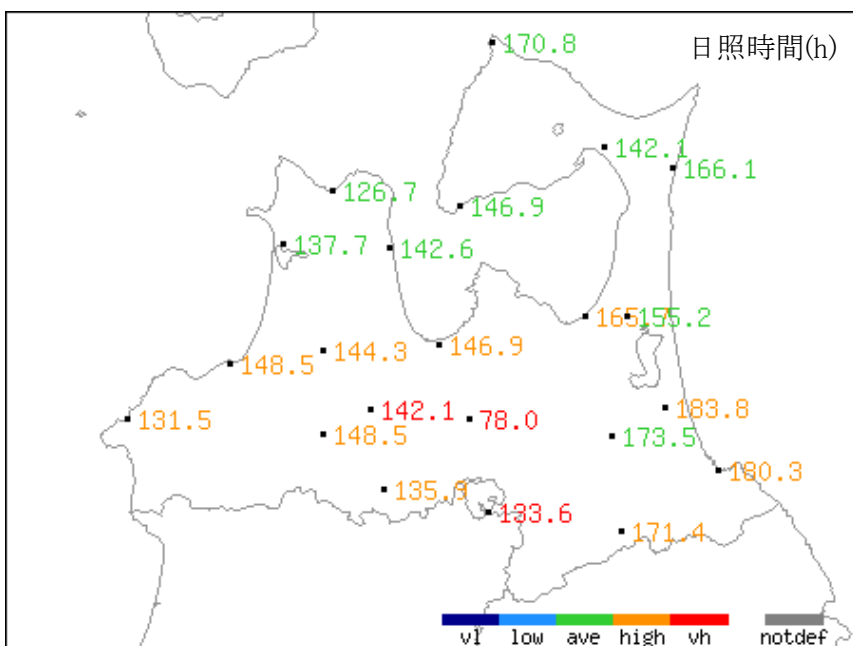
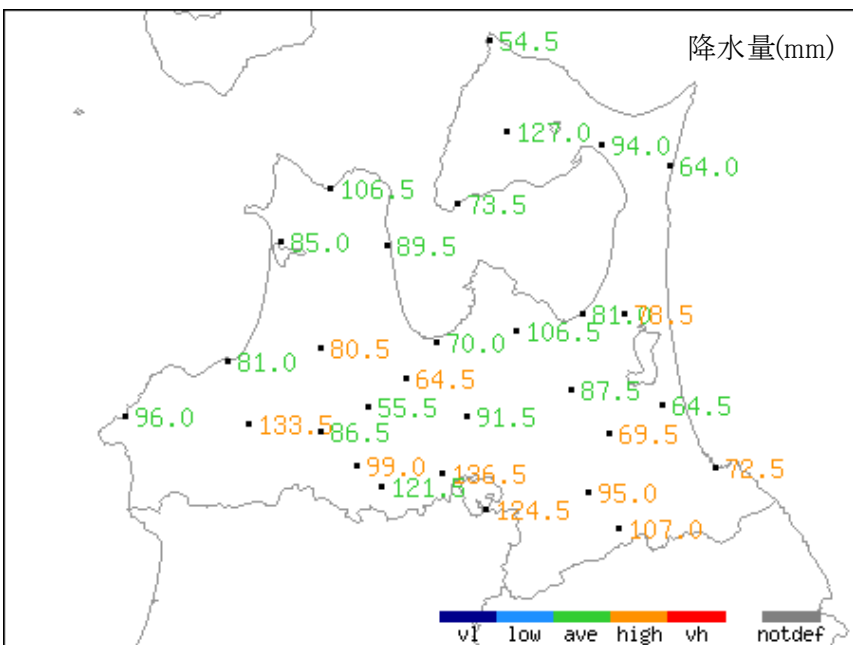
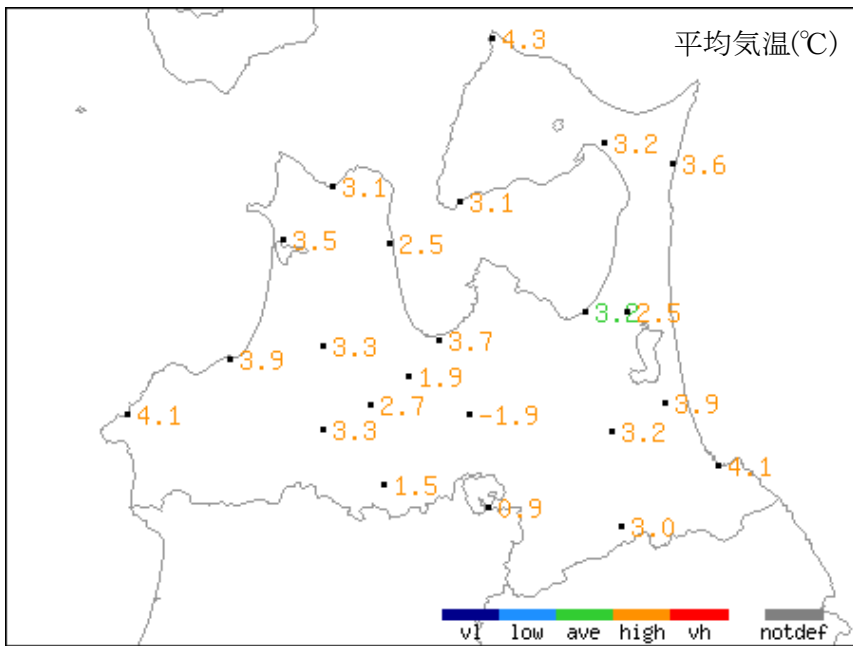
深浦



八戸



6 気象分布図(平均気温・降水量・日照時間) 3月



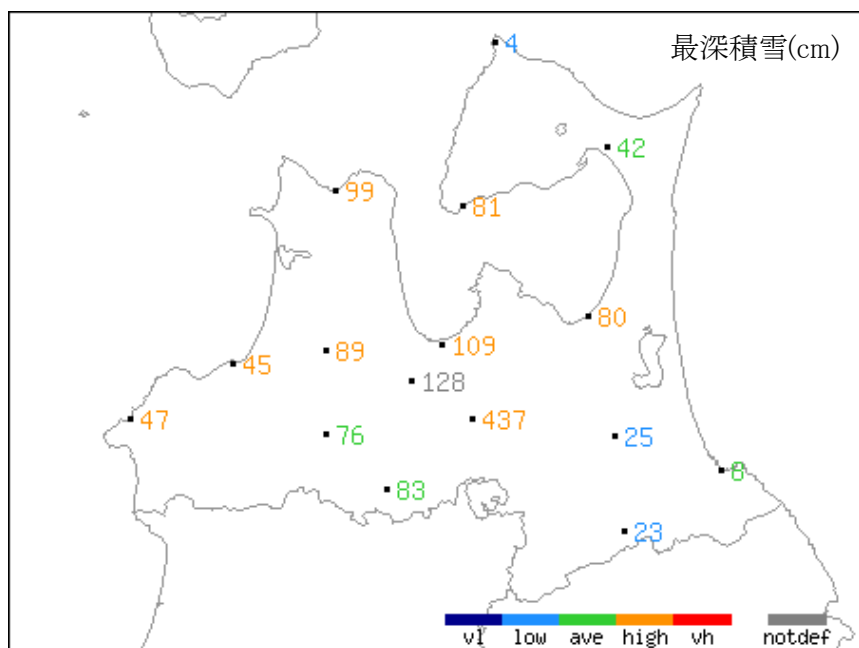
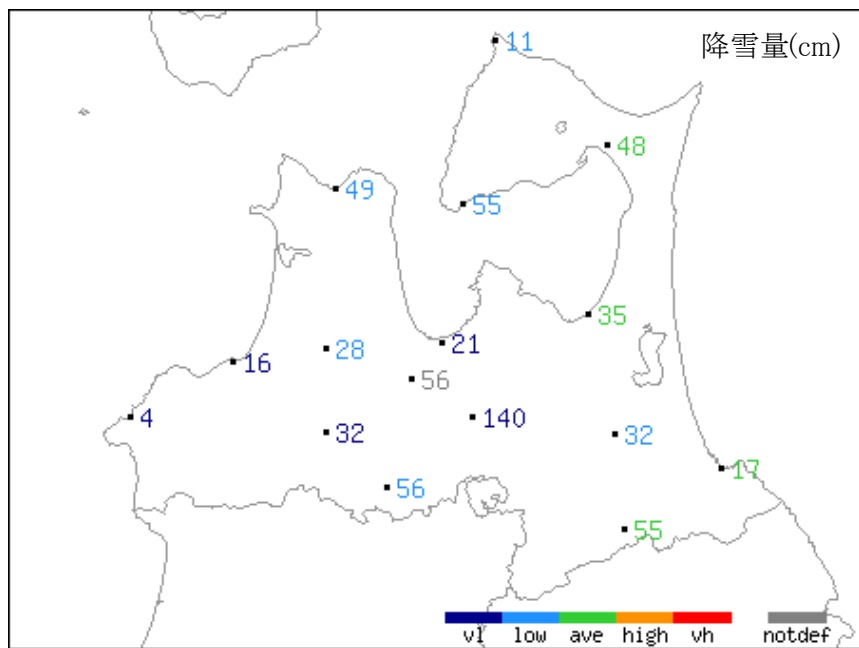
階級区分

- vl : かなり低い(少ない)
- low : 低い(少ない)
- ave : 平年並
- high : 高い(多い)
- vh : かなり高い(多い)
- notdef : 資料なし

記号の意味

- 値 : 正常値
- : 現象なし
- 値) : 準正常値
- 値] : 資料不足値
- × : 欠測
- // : 平年値なし

気象分布図(降雪量・最深積雪) 3月



階級区分

- vl : かなり低い(少ない)
- low : 低い(少ない)
- ave : 平年並
- high : 高い(多い)
- vh : かなり高い(多い)
- notdef : 資料なし

記号の意味

- 値 : 正常値
- : 現象なし
- 値) : 準正常値
- 値] : 資料不足値
- × : 欠測
- // : 平年値なし

観測所		要素 期間	平均気温（値℃、平年差℃）				降水量（値mm、平年比％）				日照時間（値h、平年比％）			
			上旬	中旬	下旬	月	上旬	中旬	下旬	月	上旬	中旬	下旬	月
気象 官署	青森	本年	1.7	3.8	5.5	3.7	30.5	26.5	13.0	70.0	52.9	28.8	65.2	146.9
		平年	1.2	2.8	4.3	2.8	26.2	26.5	22.5	75.2	33.6	40.4	52.0	126.0
		平年差(比)	+0.5	+1.0	+1.2	+0.9	116	100	58	93	157	71	125	117
		階級区分	高い	高い	高い	高い	平年並	平年並	少ない	平年並	かなり多い	少ない	多い	多い
特別 地域 気象 観測所	深浦	本年	2.3	4.0	5.9	4.1	25.0	44.5	26.5	96.0	37.3	28.3	65.9	131.5
		平年	1.8	3.3	4.6	3.2	26.6	32.4	25.3	84.3	26.5	32.2	46.3	104.4
		平年差(比)	+0.5	+0.7	+1.3	+0.9	94	137	105	114	141	88	142	126
		階級区分	高い	高い	高い	高い	平年並	多い	平年並	平年並	多い	平年並	多い	多い
	むつ	本年	1.3	2.9	5.2	3.2	25.5	53.5	15.0	94.0	43.7	24.9	73.5	142.1
		平年	0.7	2.2	3.7	2.3	34.4	26.9	24.1	85.3	39.8	44.0	57.5	141.3
		平年差(比)	+0.6	+0.7	+1.5	+0.9	74	199	62	110	110	57	128	101
		階級区分	平年並	高い	高い	高い	平年並	かなり多い	平年並	平年並	多い	かなり少ない	多い	平年並
	八戸	本年	2.2	3.8	6.2	4.1	7.0	55.5	10.0	72.5	70.1	31.5	78.7	180.3
		平年	1.5	3.2	4.6	3.1	21.2	16.9	18.5	56.6	49.2	52.2	64.8	166.2
		平年差(比)	+0.7	+0.6	+1.6	+1.0	33	328	54	128	142	60	121	108
		階級区分	平年並	高い	高い	高い	平年並	かなり多い	少ない	多い	かなり多い	かなり少ない	多い	多い
地域 気象 観測所	五所川原	本年	1.3	3.3	5.0	3.3	29.0	37.0	14.5	80.5	51.0	22.8	70.5	144.3
		平年	0.9	2.5	4.1	2.5	22.8	21.1	20.2	64.1	30.0	36.1	49.6	115.7
		平年差(比)	+0.4	+0.8	+0.9	+0.8	127	175	72	126	170	63	142	125
		階級区分	平年並	高い	高い	高い	多い	かなり多い	平年並	多い	かなり多い	少ない	多い	多い
	弘前	本年	1.3	3.3	5.1	3.3	29.5	45.5	11.5	86.5	52.8	22.5	73.2	148.5
		平年	0.7	2.3	3.9	2.3	28.4	27.9	26.0	82.3	32.9	36.3	50.3	119.5
		平年差(比)	+0.6	+1.0	+1.2	+1.0	104	163	44	105	160	62	146	124
		階級区分	高い	高い	高い	高い	平年並	多い	少ない	平年並	かなり多い	少ない	多い	多い
	黒石	本年	0.5	2.5	4.7	2.7	19.5	26.0	10.0	55.5	48.7	21.9	71.5	142.1
		平年	0.2	1.9	3.5	2.0	15.7	17.5	15.9	49.1	32.5	37.0	49.6	119.1
		平年差(比)	+0.3	+0.6	+1.2	+0.7	124	149	63	113	150	59	144	119
		階級区分	平年並	高い	高い	高い	多い	多い	平年並	平年並	多い	かなり少ない	かなり多い	かなり多い
	三沢	本年	1.9	3.7	6.0	3.9	15.0	38.5	11.0	64.5	65.4	37.7	80.7	183.8
		平年	1.2	2.9	4.3	2.8	21.3	18.0	18.9	58.2	51.0	55.1	64.4	170.5
		平年差(比)	+0.7	+0.8	+1.7	+1.1	70	214	58	111	128	68	125	108
		階級区分	高い	高い	高い	高い	平年並	多い	少ない	平年並	多い	かなり少ない	多い	多い
十和田	本年	1.1	3.1	5.2	3.2	6.5	52.0	11.0	69.5	62.3	31.6	79.6	173.5	
	平年	0.5	2.3	3.7	2.2	17.0	16.3	17.4	50.5	50.7	54.3	63.7	168.7	
	平年差(比)	+0.6	+0.8	+1.5	+1.0	38	319	63	138	123	58	125	103	
	階級区分	高い	高い	高い	高い	平年並	かなり多い	平年並	多い	多い	かなり少ない	多い	平年並	

※ “値”は準正常値で、データの一部に欠測がある。“値”は資料不足値で、平年差(比)及び階級区分は求めない。“//”は該当する値がない。