

# 2022年6月の青森県の天候(速報)

令和4年7月1日  
青森地方気象台

## 【特徴】

○前半の低温 ○後半の高温 ○28日の大雨

### 1 天候経過

**全般** この期間、前半は高気圧に覆われ晴れる日が多かったが、後半は前線や低気圧の影響で雨や曇りの日が多かった。また、期間の前半は低気圧やオホーツク海高気圧の影響で気温が低い日が続き、後半からは暖かい空気が流れ込みやすくなり、25日と26日は晴れて気温が上がり、津軽と三八上北で最高気温が30℃を超え真夏日となった所があった。28日は前線の通過により津軽を中心に大雨となった。

なお、青森県を含む東北北部は、15日ごろ梅雨入りしたとみられる(平年は15日ごろ)。

平均気温は平年並または高かった。降水量は津軽で平年よりかなり多く、下北と三八上北で平年並または多かった。日照時間は平年並または少なかった。

**上旬** この期間は低気圧と高気圧の影響を交互に受け天気は周期的に変わり、期間の終わりは高気圧に覆われ晴れる日が続いた。

平均気温は平年よりかなり低かった。降水量は平年並または多く、津軽と三八上北でかなり多い所もあった。日照時間は概ね平年より少なかった。

**中旬** この期間は高気圧に覆われ晴れる日が多かったが、中頃からは低気圧や気圧の谷の影響で曇りや雨の日もあった。

平均気温は平年並または高かった。降水量は平年並または少なく、津軽と三八上北でかなり少ない所もあった。日照時間は平年並または多かった。

**下旬** この期間は前線や低気圧の影響で雨や曇りの日が多かったが、高気圧に覆われ晴れる日もあった。

平均気温は平年よりかなり高かった。降水量は津軽と下北で平年よりかなり多く、三八上北で平年より多かった。日照時間は平年並または少なく、三八上北で平年より多い所があった。

#### 注意事項

この資料内のデータは、現時点での速報値です。後日、内容の訂正・追加を行うことがあります。

本資料に掲載されている観測値は、断り書きがない限り、青森は気象官署、深浦・むつ・八戸は特別地域気象観測所、その他の観測所は地域気象観測所(アメダス)の観測値を使用しています。

観測所一覧表、観測所配置図、平年値等を必要とされる方は、青森地方気象台ホームページをご覧ください。または当台担当者までお問い合わせください。

なお、本資料の著作権は青森地方気象台が有します。掲載されているデータや図表を利用する場合は、「青森地方気象台の資料に拠った」旨記載してください。

本資料に関するお問い合わせ先  
青森地方気象台 電話(017)741-7413

2 極値・順位の更新等 6月

(1) 官署及び特別地域気象観測所(青森・深浦・むつ・八戸):6月として3位まで記載

要素名	地点名	観測値	順位	起日	従来の極値	観測年	起日	統計開始年
月最大24時間降水量 (mm)	深浦	91.0	2	28	114.5	1998	26	1952
日降水量(mm)	深浦	91.0	2	28	98.0	1998	26	1940
日最低気温の高い方 から(℃)	深浦	21.3	3	29	22.0	1958	27	1940
	青森	23.4	1	29	22.4	1904	30	1882
	むつ	21.7	1	29	20.2	2005	24	1935
	八戸	24.9	1	29	22.2	2005	24	1937
日最大瞬間風速・風向 (m/s)	八戸	27.4 (西南西)	3	26	28.6 (西南西)	1971	5	1951

(2) 地域気象観測所(青森・深浦・むつ・八戸を除く):6月として1位を記載(統計期間10年以上)

要素名	地点名	観測値	順位	起日	従来の極値	観測年	起日	統計開始年
日最大10分間降水量 (mm)	青森大谷	8.5	1	19	6.5	2014	29	2009
	岳	14.0	1	30	8.0	2010	23	2009
	弘前	7.0	1	3	7.0	2012	9	2009
	黒石	7.5	1	30	6.0	2010	23	2008
	休屋	8.5	1	27	8.5	2016	20	2009
日最大1時間降水量 (mm)	今別	28.0	1	19	25.0	1996	15	1976
	弘前	24.0	1	28	21.0	1981	22	1976
	黒石	24.5	1	30	22.0	2007	6	1976
	三沢	20.0	1	30	18.5	2020	11	1976
日降水量(mm)	湯野川	64.5	1	28	55.0	2006	9	2006
	岳	111.0	1	28	79.0	1998	26	1977
	温川	78.0	1	28	59.0	2002	21	1984
月降水量の多い方から (mm)	湯野川	189.5	1	—	140.0	2020	—	2006
	青森大谷	130.5	1	—	123.0	2003	—	2003
	岳	304.0	1	—	272.0	1979	—	1977
	弘前	180.5	1	—	172.0	1979	—	1976
	温川	243.0	1	—	229.5	2014	—	1984
	碓ヶ関	194.5	1	—	194.0	1979	—	1976
	休屋	293.5	1	—	276.0	1998	—	1983
日最低気温の低い方 から(℃)	青森大谷	1.2	1	8	2.6	2011	1	2003
日最高気温の低い方 から(℃)	蟹田	11.1	1	7	11.1	1997	2	1977
	野辺地	9.8	1	7	10.9	2015	28	2009
	三戸	10.1	1	7	10.6	1993	6	1977

日最低気温の高い方 から(℃)	大間	18.9	1	29	18.5	2001	29	1977
	小田野沢	22.4	1	29	20.4	2001	28	1977
	今別	21.3	1	29	20.6	2005	24	1977
	脇野沢	21.3	1	29	19.9	2018	30	1977
	市浦	21.3	1	29	20.8	2010	28	1977
	蟹田	22.4	1	29	20.2	1998	27	1977
	五所川原	23.0	1	29	21.7	2010	28	1977
	野辺地	22.1	1	29	18.8	2018	30	2009
	六ヶ所	21.3	1	29	19.2	2018	30	1983
	鱒ヶ沢	22.6	1	29	20.8	1998	27	1977
	青森大谷	22.0	1	29	19.9	2005	24	2003
	弘前	23.5	1	29	21.6	2005	26	1976
	黒石	23.4	1	29	22.1	1978	19	1977
	酸ヶ湯	19.6	1	30	17.8	2010	30	1977
	三沢	24.5	1	29	21.4	1998	27	1977
	十和田	24.4	1	29	21.2	1998	27	1977
	碓ヶ関	22.2	1	29	21.7	2005	26	1977
	休屋	20.6	1	29	19.7	2018	30	1983
三戸	22.6	1	29	21.5	1998	27	1977	
日最大風速・風向 (m/s)	五所川原	10.1 (西南西)	1	29	9.7 (西南西)	2016	26	1977
	鱒ヶ沢	11.4 (南西)	1	29	10.2 (南西)	2018	27	1977
	十和田	13.1 (西南西)	1	26	11.0 (西南西)	2021	5	1977
日最大瞬間風速・風向 (m/s)	十和田	19.3 (西南西)	1	29	18.5 (西南西)	2018	22	2008

### 3 日々の気圧配置 6月

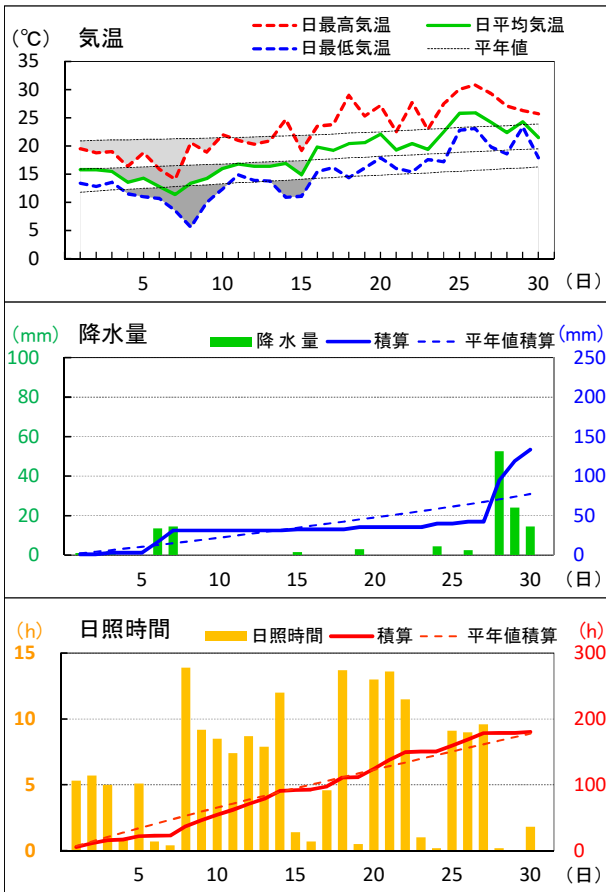
- 1日:低気圧が北海道付近を東へ進む。一方、本州付近は緩やかに高気圧に覆われる。  
2日:本州付近は緩やかに高気圧に覆われる。一方、低気圧が日本海を東へ進む。  
3日:低気圧が三陸沖を北東へ進む。一方、オホーツク海にある高気圧が日本海に張り出す。  
4日:低気圧が千島近海をゆっくり東へ進む。一方、オホーツク海にある高気圧が日本海に張り出す。  
5日:オホーツク海にある高気圧が北日本に張り出す。  
6日:低気圧が九州付近から本州南岸を東へ進む。  
7日:低気圧が関東の東を北東へ進む。また、別の低気圧が佐渡付近でほとんど停滞する。  
8日:北日本は緩やかに高気圧に覆われる。  
9日:引き続き、北日本は緩やかに高気圧に覆われる。  
10日:東北地方は緩やかに高気圧に覆われる。
- 11日:東北地方は緩やかに高気圧に覆われる。  
12日:高気圧が日本海中部でほとんど停滞する。一方、低気圧が伊豆諸島付近から日本の東に進む。  
13日:高気圧が日本海中部をゆっくり北東へ移動する。  
14日:高気圧が千島近海を南へ移動する。  
15日:高気圧が千島の東から日本のはるか東に移動する。一方、低気圧が日本海を北東へ進む。  
16日:低気圧が日本海から北海道付近へ進む。  
17日:北日本は気圧の谷となる。  
18日:東北地方は緩やかに高気圧に覆われる。  
19日:北日本は気圧の谷となる。  
20日:東北地方は緩やかに高気圧に覆われる。
- 21日:高気圧が日本海から三陸沖に移動する。  
22日:東北地方は緩やかに高気圧に覆われる。  
23日:千島近海にある高気圧が南東へ移動する。一方、日本海は気圧の谷となる。  
24日:前線を伴った低気圧が発達しながら日本海を北東へ進む。  
25日:前線が北日本を通過する。一方、東北地方は緩やかに高気圧に覆われる。  
26日:本州付近は緩やかに高気圧に覆われる。一方、低気圧が沿海州付近をゆっくり東へ進む。  
27日:北日本は気圧の谷となる。一方、東北地方は緩やかに高気圧に覆われる。  
28日:中国東北区にある低気圧からのびる前線が東北地方を通過する。  
29日:前線が黄海から北海道を通過して日本の東にのび、前線上の低気圧が東へ進む。  
30日:前線が東北北部に停滞する。

## 4 青森の天気概況 6月

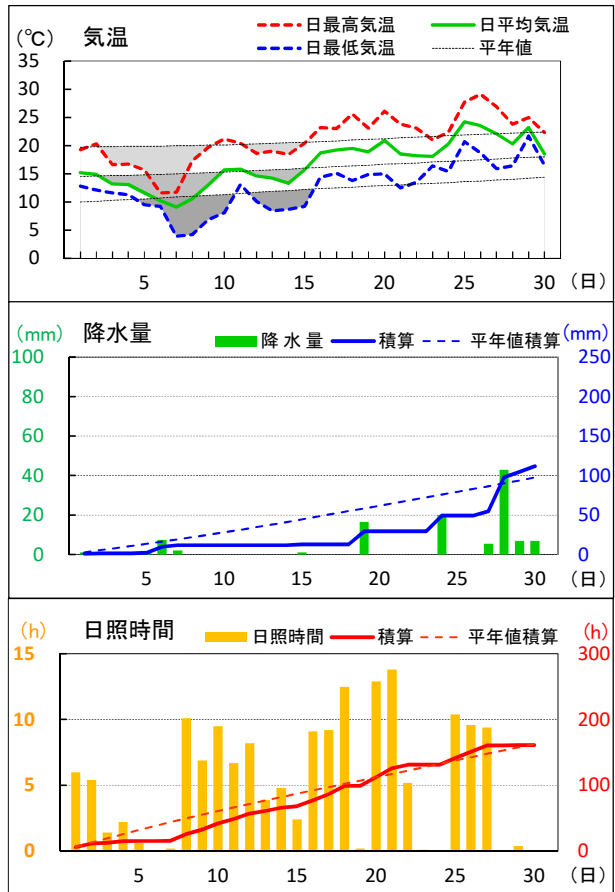
日付	06時～18時	18時～翌06時
1日	曇時々雨一時晴	雨後曇時々晴
2日	曇時々晴	曇時々雨、雷を伴う
3日	曇一時晴後一時雨、雷を伴う	曇時々晴一時雨
4日	雨時々曇	雨時々曇
5日	曇時々晴	曇一時晴
6日	雨時々曇	雨
7日	雨後曇	晴一時曇、霧を伴う
8日	晴	晴後時々曇
9日	曇時々晴	晴後時々曇
10日	晴時々曇	曇時々晴一時雨
11日	曇時々晴	晴後曇一時雨
12日	晴時々曇	晴後曇一時雨
13日	曇時々晴	晴
14日	晴後一時曇	曇
15日	曇後一時雨	曇時々雨
16日	曇時々雨	曇時々晴一時雨
17日	曇一時雨後晴	晴
18日	晴	晴後一時曇
19日	曇時々雨、雷を伴う	曇一時雨後時々晴、雷を伴う
20日	晴	晴
21日	晴	曇時々晴
22日	晴後時々曇	曇
23日	曇時々雨	曇後一時雨
24日	雨時々曇	雨後曇時々晴
25日	晴時々曇一時雨	晴
26日	晴後雨時々曇	曇時々雨、雷を伴う
27日	雨一時曇後晴	曇時々晴後雨
28日	大雨	雨後一時曇
29日	雨一時曇	雨時々曇
30日	曇後時々雨	大雨

5 気象経過図 6月

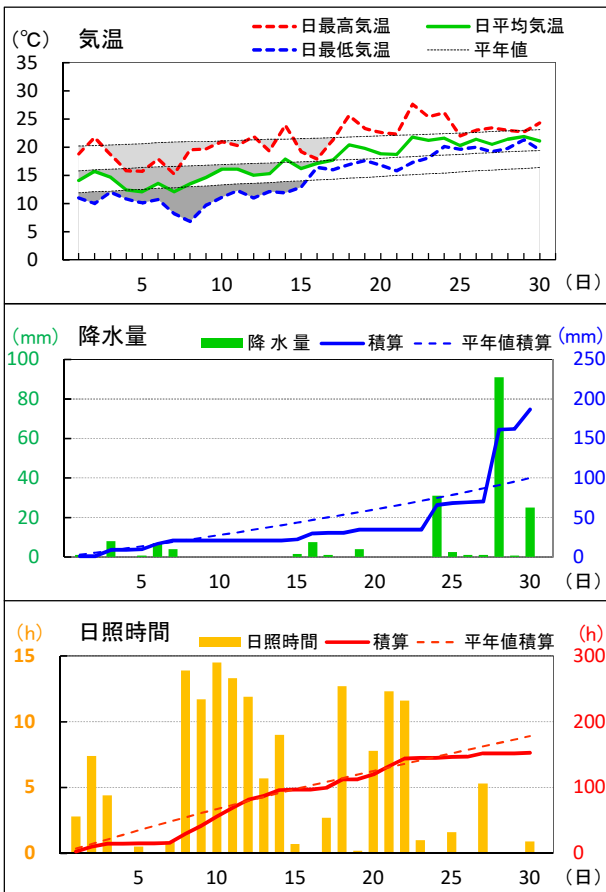
青森



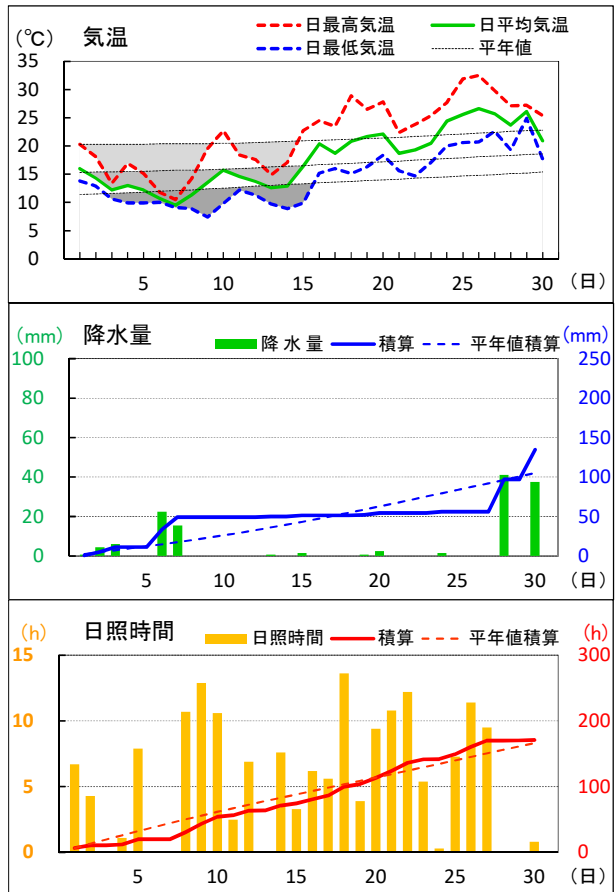
むつ



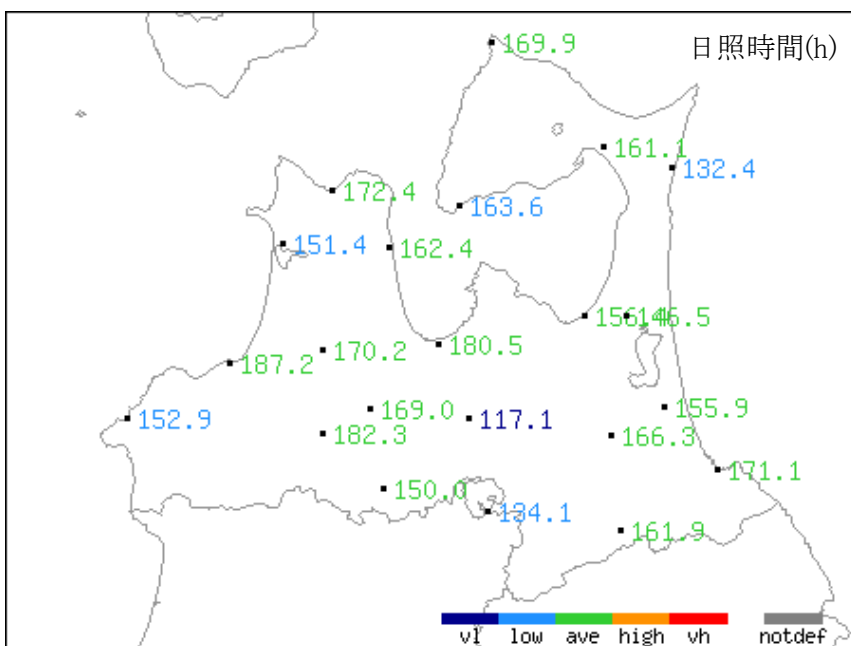
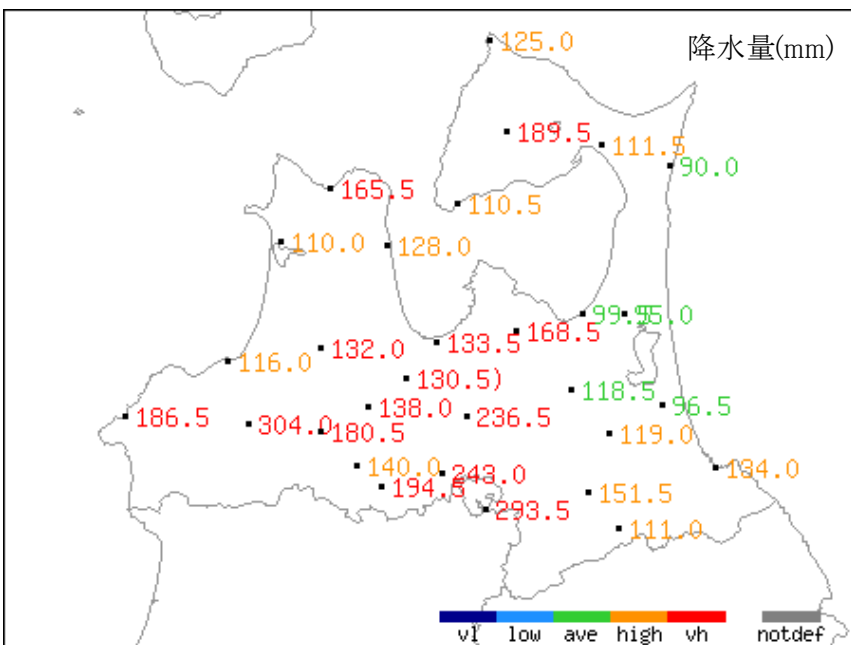
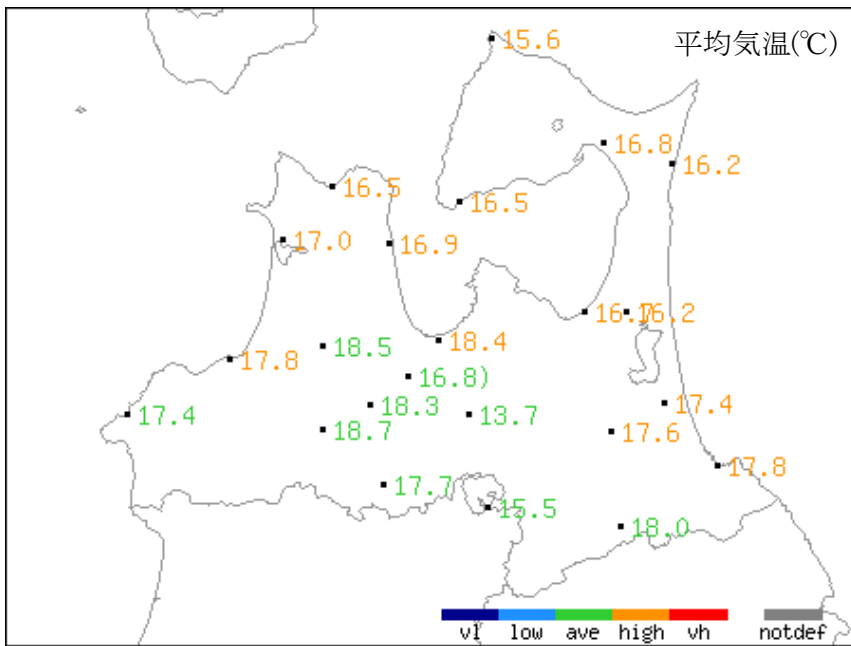
深浦



八戸



6 気象分布図(平均気温・降水量・日照時間) 6月



階級区分

- vl : かなり低い(少ない)
- low : 低い(少ない)
- ave : 平年並
- high : 高い(多い)
- vh : かなり高い(多い)
- notdef : 資料なし

記号の意味

- 値 : 正常値
- : 現象なし
- 値) : 準正常値
- 値] : 資料不足値
- × : 欠測
- // : 平年値なし

観測所		要素 期間	平均気温（値℃、平年差℃）				降水量（値mm、平年比％）				日照時間（値h、平年比％）			
			上旬	中旬	下旬	月	上旬	中旬	下旬	月	上旬	中旬	下旬	月
気象 官署	青森	本年	14.3	18.4	22.6	18.4	31.0	4.5	98.0	133.5	54.6	69.9	56.0	180.5
		平年	16.4	17.5	18.9	17.6	19.2	28.4	27.4	75.0	65.7	55.8	57.8	180.0
		平年差(比)	-2.1	+0.9	+3.7	+0.8	161	16	358	178	83	125	97	100
		階級区分	かなり低い	高い	かなり高い	高い	多い	少ない	かなり多い	かなり多い	少ない	多い	平年並	平年並
特別 地域 気象 観測所	深浦	本年	13.9	17.4	21.0	17.4	20.5	14.0	152.0	186.5	56.1	64.0	32.8	152.9
		平年	16.4	17.5	18.8	17.5	23.2	35.9	39.4	98.5	67.6	57.2	54.5	179.3
		平年差(比)	-2.5	-0.1	+2.2	-0.1	88	39	386	189	83	112	60	85
		階級区分	かなり低い	平年並	かなり高い	平年並	平年並	少ない	かなり多い	かなり多い	少ない	平年並	少ない	少ない
	むつ	本年	12.7	17.1	20.7	16.8	11.5	17.5	82.5	111.5	42.3	69.9	48.9	161.1
		平年	14.8	16.1	17.4	16.1	25.8	38.2	31.1	95.1	61.5	50.3	52.0	163.6
		平年差(比)	-2.1	+1.0	+3.3	+0.7	45	46	265	117	69	139	94	98
		階級区分	かなり低い	平年並	かなり高い	高い	平年並	平年並	かなり多い	多い	少ない	多い	平年並	平年並
	八戸	本年	12.8	17.4	23.2	17.8	49.0	5.0	80.0	134.0	54.2	59.1	57.8	171.1
		平年	15.5	16.6	18.0	16.7	23.0	40.1	40.6	103.7	63.0	51.4	53.8	168.2
		平年差(比)	-2.7	+0.8	+5.2	+1.1	213	12	197	129	86	115	107	102
		階級区分	かなり低い	平年並	かなり高い	高い	多い	かなり少ない	多い	多い	少ない	平年並	多い	平年並
地域 気象 観測所	五所川原	本年	14.4	18.5	22.7	18.5	42.0	6.0	84.0	132.0	52.9	66.9	50.4	170.2
		平年	16.9	17.9	19.3	18.0	18.1	29.3	27.5	74.9	67.3	58.1	55.8	181.2
		平年差(比)	-2.5	+0.6	+3.4	+0.5	232	20	305	176	79	115	90	94
		階級区分	かなり低い	平年並	かなり高い	平年並	多い	少ない	かなり多い	かなり多い	少ない	平年並	平年並	平年並
	弘前	本年	14.7	18.6	22.8	18.7	45.0	4.0	131.5	180.5	60.1	62.6	59.6	182.3
		平年	17.2	18.2	19.7	18.3	17.1	28.6	26.2	71.9	68.1	56.4	57.7	182.3
		平年差(比)	-2.5	+0.4	+3.1	+0.4	263	14	502	251	88	111	103	100
		階級区分	かなり低い	平年並	かなり高い	平年並	かなり多い	かなり少ない	かなり多い	かなり多い	平年並	平年並	平年並	平年並
	黒石	本年	14.3	18.4	22.4	18.3	34.5	5.0	98.5	138.0	61.6	60.8	46.6	169.0
		平年	16.8	17.7	19.2	17.9	16.8	25.4	24.1	66.3	66.9	56.5	56.2	179.5
		平年差(比)	-2.5	+0.7	+3.2	+0.4	205	20	409	208	92	108	83	94
		階級区分	かなり低い	平年並	かなり高い	平年並	多い	かなり少ない	かなり多い	かなり多い	少ない	平年並	少ない	平年並
	三沢	本年	12.6	17.3	22.4	17.4	35.0	1.5	60.0	96.5	51.8	57.5	46.6	155.9
		平年	15.1	16.1	17.5	16.3	25.3	39.6	41.0	105.8	59.6	48.0	50.1	157.7
		平年差(比)	-2.5	+1.2	+4.9	+1.1	138	4	146	91	87	120	93	99
		階級区分	低い	高い	かなり高い	高い	多い	かなり少ない	多い	平年並	少ない	平年並	平年並	平年並
十和田	本年	12.7	17.6	22.5	17.6	57.0	0.5	61.5	119.0	49.7	60.4	56.2	166.3	
	平年	15.7	16.7	18.0	16.8	21.2	38.1	35.0	94.3	61.0	48.3	49.1	158.3	
	平年差(比)	-3.0	+0.9	+4.5	+0.8	269	1	176	126	81	125	114	105	
	階級区分	かなり低い	平年並	かなり高い	高い	かなり多い	かなり少ない	多い	多い	少ない	多い	平年並	平年並	

※ “値”は準正常値で、データの一部に欠測がある。“値”は資料不足値で、平年差(比)及び階級区分は求めない。“/”は該当する値がない。