

この冬のまとめ

1. この冬の積雪と寒気の傾向について

この冬は、冬型の気圧配置が長く続かず、全国的に寒気の流入が弱かったために、東・西日本で記録的な暖冬となった。降雪量についても全国的にかなり少なかった。

青森県でも、12月上旬と2月上旬に冬型の気圧配置が一時的に持続し、寒気の影響を受けたほかは、この冬を通して冬型の気圧配置となる日が少なかったことや、寒気の流入が弱かったことにより、降雪量と最深積雪は多くの地点でかなり少なかった。特に、青森の累積降雪量は11月から3月までの期間に264cm（平年662cm 平年比 40%）となり、1953年（寒候年）の統計開始以来、最も少なくなった。

青森県内において大雪による顕著な被害はなかった。

秋田上空約5000mの気温は、期間を通して平年より高い日が多かったが、年末年始と2月上旬及び3月中旬は平年より低い日が多かった。2月上旬は、青森や弘前で大雪となった。

秋田上空約1500mの気温に関しては、11月から12月上旬頃までは平年より低い日が多かったが、その後の期間については、平年より高い日が多かった。12月上旬に、青森では一時的な大雪となった。

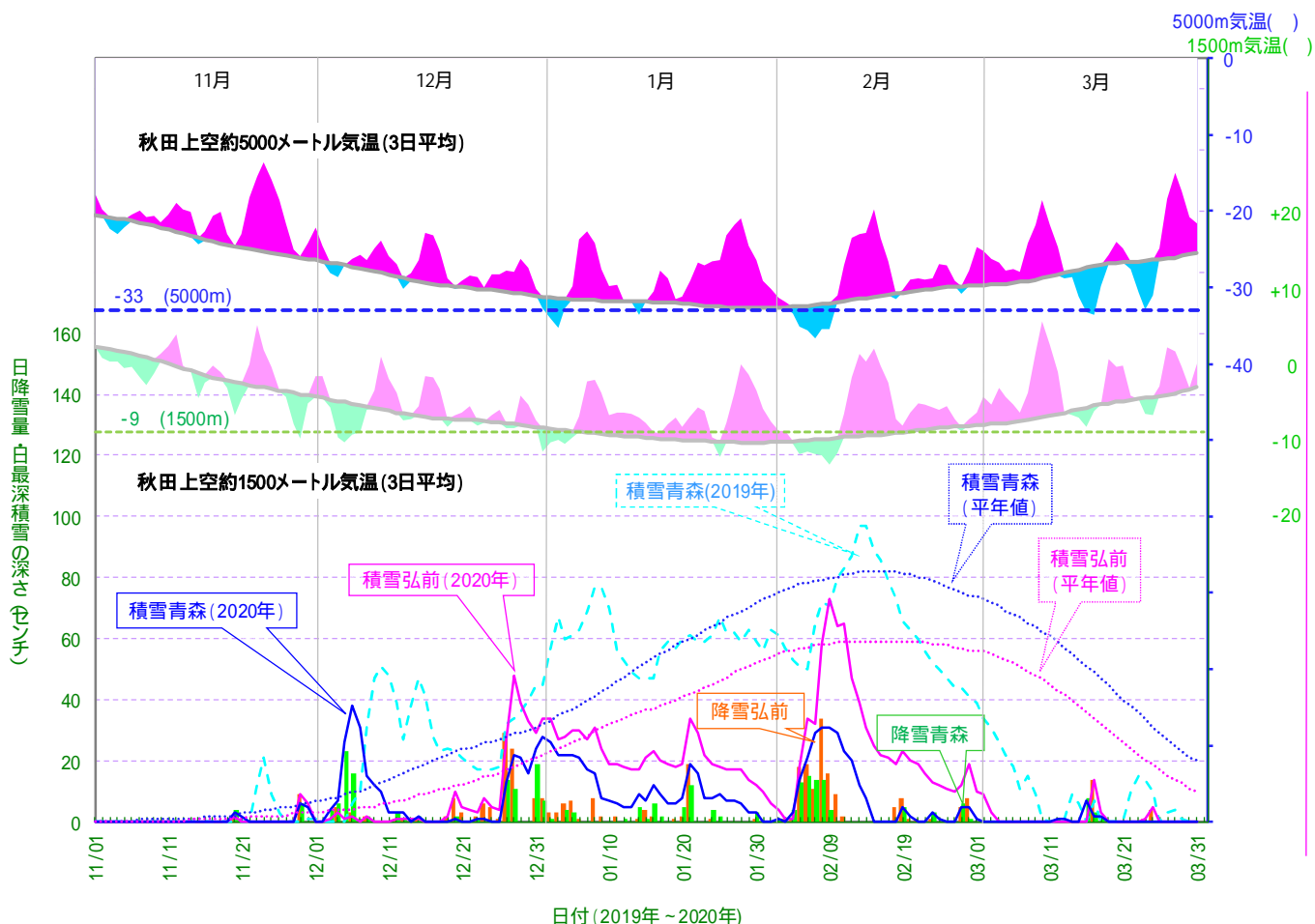


図1. この冬の積雪と寒気の経過図

2. 各月の経過

11月は、高気圧と前線や低気圧が交互に通過し天気は数日の周期で変わった。期間の後半は前線通過後に冬型の気圧配置となることが多かった。また、青森で7日に初霜を観測（平年は10月29日）、11日に初氷を観測（平年は11月3日）、14日に初雪を観測した（平年は11月6日）。

平均気温は平年並または低かった。降水量は少なく、かなり少ない所もあった。日照時間は平年並または多かった。降雪量と最深積雪は平年並または少なかった。

12月は、低気圧や前線、高気圧が交互に通過し天気は数日の周期で変わった。冬型の気圧配置になることも多かったが長続きせず、津軽や下北では降雪や積雪が少なかった。上旬は強い寒気が流れ込んだ時期もあったが、中旬以降は暖かい空気が流れ込む日が多かった。下旬後半は低気圧の影響で県内全域が大雪となった。

平均気温は平年並または高かった。降水量は概ね多かった。日照時間は概ね多かった。降雪量は津軽と下北で少なく、三八上北で平年並だった。最深積雪は津軽と下北で少なく、三八上北で多かった。

1月は、低気圧が日本海および日本の南を進むことが多く、冬型の気圧配置は長続きしなかった。寒気の南下が弱く暖かい空気が流れ込んだため気温が高く、この時期としては雨の降った日が多く、津軽を中心に降雪量や最深積雪はかなり少なかった。青森では月平均気温が0.9となり、1月として月平均気温の高い方から1位を記録した（1903年以来、117年ぶりの更新）。

平均気温は平年より高く、かなり高い所が多かった。降水量は津軽で概ね平年並、下北で多く、三八上北でかなり多かった。日照時間は津軽で平年より多く、下北と三八上北で概ね平年並だった。降雪量は平年よりかなり少なかった。最深積雪は津軽と下北で平年よりかなり少なく、三八上北で概ね平年並だった。

2月は、上旬は冬型の気圧配置が強まり、曇りや雪の日が多く津軽や下北では大雪となった所があった。中旬から下旬にかけては、高気圧と低気圧が周期的に通る天気は数日の周期で変わり、一時的に冬型の気圧配置となるが長続きしなかった。また、降水量は平年より概ね多くなったが、気温が高めに経過したことから、雨やみぞれの日もあり降雪量や積雪量は少なくなった。

平均気温は平年より高く、津軽ではかなり高い所があった。降水量は概ね平年より多く、かなり多い所があった。日照時間は概ね平年並だった。降雪量は平年より少なく、かなり少ない所があった。最深積雪は概ね平年より少なかった。

3月は、高気圧と低気圧が交互に通過し、天気は数日の周期で変わった。冬型の気圧配置が長続きせず、暖かい空気に覆われやすかった。低気圧の影響を受けて降水量は多くなったが、気温がかなり高めに経過したことから雨の日が多く、降雪量はかなり少なかった。

平均気温は平年よりかなり高かった。降水量は概ね多く、下北と三八上北でかなり多い所があった。日照時間は津軽と下北で平年よりかなり多く、三八上北で概ね平年並だった。降雪量と最深積雪は平年よりかなり少なかった。

3. 月平均気温

月平均気温は、11月(図2、表1)は平年並から平年より低く、12月(図3、表2)は平年並から平年より高く、1月(図4、表3)は平年よりかなり高いところも多く、2月(図5、表4)は平年より高く、3月(図6、表5)は平年よりかなり高かった。なお、野辺地と青森大谷に関しては、統計期間が短いため、平年値及び平年差を算出してない。

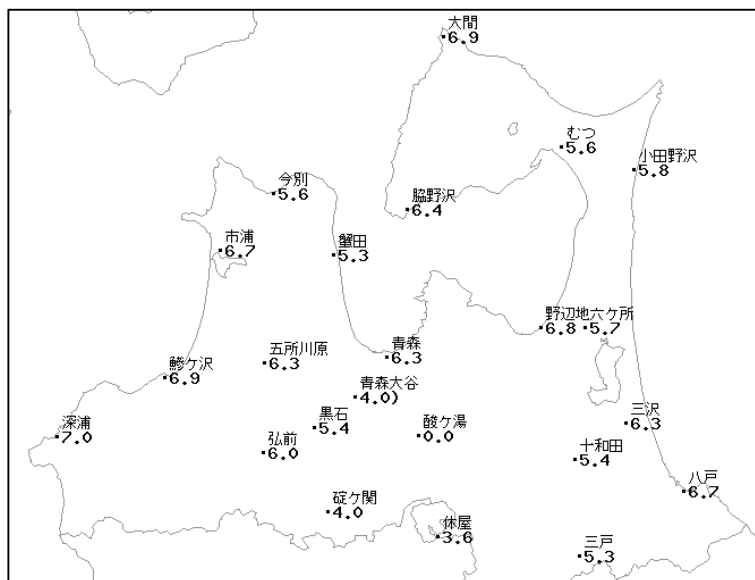


図2. 2019年11月の月平均気温

表1. 2019年11月の月平均気温

地点名	実況値	平年値	平年差	階級
大間	6.9	7.7	-0.8	低い
むつ	5.6	6.5	-0.9	低い
小田野沢	5.8	6.5	-0.7	低い
今別	5.6	6.9	-1.3	低い
脇野沢	6.4	7.1	-0.7	低い
市浦	6.7	7.1	-0.4	低い
蟹田	5.3	5.9	-0.6	低い
五所川原	6.3	6.5	-0.2	平年並
青森	6.3	6.8	-0.5	低い
野辺地	6.8	//	//	//
六ヶ所	5.7	6.4	-0.7	低い
鱒ヶ沢	6.9	7.3	-0.4	平年並
青森大谷	4.0)	//	//	//
深浦	7	7.7	-0.7	低い
弘前	6	6.1	-0.1	平年並
黒石	5.4	6.4	-1.0	低い
酸ヶ湯	0	0.9	-0.9	低い
三沢	6.3	6.8	-0.5	平年並
十和田	5.4	6	-0.6	低い
八戸	6.7	6.9	-0.2	平年並
碓ヶ関	4	5	-1.0	低い
休屋	3.6	4.4	-0.8	低い
三戸	5.3	5.7	-0.4	低い

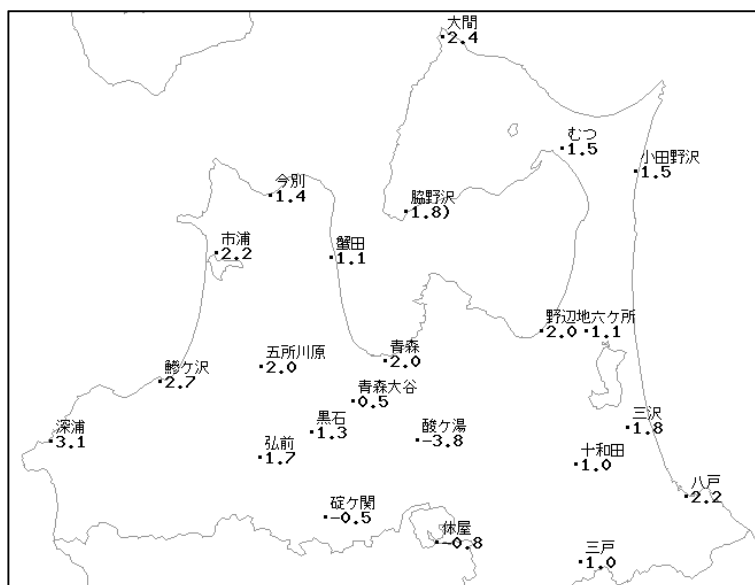


図3. 2019年12月の月平均気温

表2. 2019年12月の月平均気温

地点名	実況値	平年値	平年差	階級
大間	2.4	2.4	0.0	平年並
むつ	1.5	1.3	+0.2	平年並
小田野沢	1.5	1.3	+0.2	平年並
今別	1.4	1.6	-0.2	低い
脇野沢	1.8)	1.9	-0.1	平年並
市浦	2.2	1.9	+0.3	平年並
蟹田	1.1	0.9	+0.2	平年並
五所川原	2	1.3	+0.7	高い
青森	2	1.5	+0.5	高い
野辺地	2	//	//	//
六ヶ所	1.1	1	+0.1	平年並
鱒ヶ沢	2.7	2.2	+0.5	高い
青森大谷	0.5	//	//	//
深浦	3.1	2.5	+0.6	高い
弘前	1.7	0.9	+0.8	高い
黒石	1.3	0.8	+0.5	平年並
酸ヶ湯	-3.8	-4.8	+1.0	高い
三沢	1.8	1.5	+0.3	平年並
十和田	1	0.8	+0.2	平年並
八戸	2.2	1.8	+0.4	高い
碓ヶ関	-0.5	-0.3	-0.2	平年並
休屋	-0.8	-1	+0.2	平年並
三戸	1	0.7	+0.3	平年並

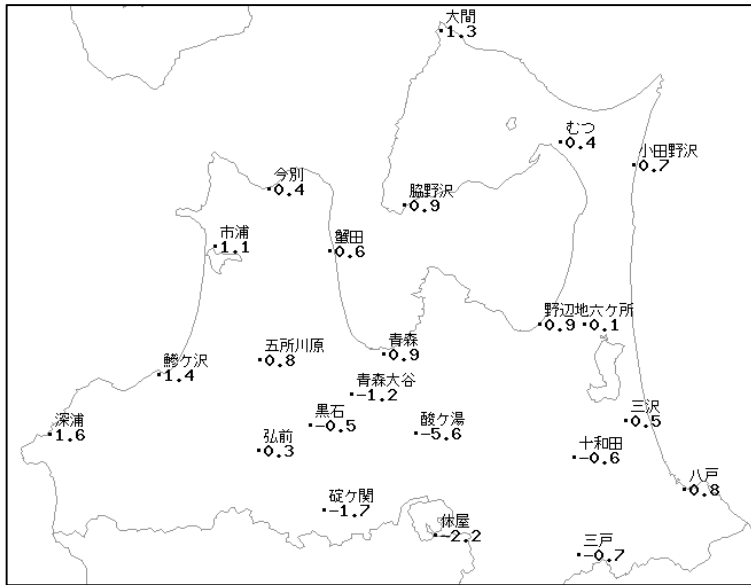


図 4. 2020年1月の月平均気温

表 3. 2020年1月の月平均気温

地点名	実況値	平年値	平年差	階級
大間	1.3	-0.3	+1.6	高い
むつ	0.4	-1.4	+1.8	かなり高い
小田野沢	0.7	-1.2	+1.9	かなり高い
今別	0.4	-1	+1.4	高い
脇野沢	0.9	-0.8	+1.7	かなり高い
市浦	1.1	-0.8	+1.9	かなり高い
蟹田	0.6	-1.6	+2.2	かなり高い
五所川原	0.8	-1.4	+2.2	かなり高い
青森	0.9	-1.2	+2.1	かなり高い
野辺地	0.9	//	//	//
六ヶ所	0.1	-1.7	+1.8	かなり高い
鱒ヶ沢	1.4	-0.6	+2.0	かなり高い
青森大谷	-1.2	//	//	//
深浦	1.6	-0.2	+1.8	かなり高い
弘前	0.3	-1.8	+2.1	かなり高い
黒石	-0.5	-1.9	+1.4	高い
酸ヶ湯	-5.6	-7.6	+2.0	かなり高い
三沢	0.5	-1.3	+1.8	かなり高い
十和田	-0.6	-1.9	+1.3	高い
八戸	0.8	-0.9	+1.7	かなり高い
碓ヶ関	-1.7	-3	+1.3	高い
休屋	-2.2	-3.8	+1.6	かなり高い
三戸	-0.7	-2	+1.3	高い

表 4. 2020年2月の月平均気温

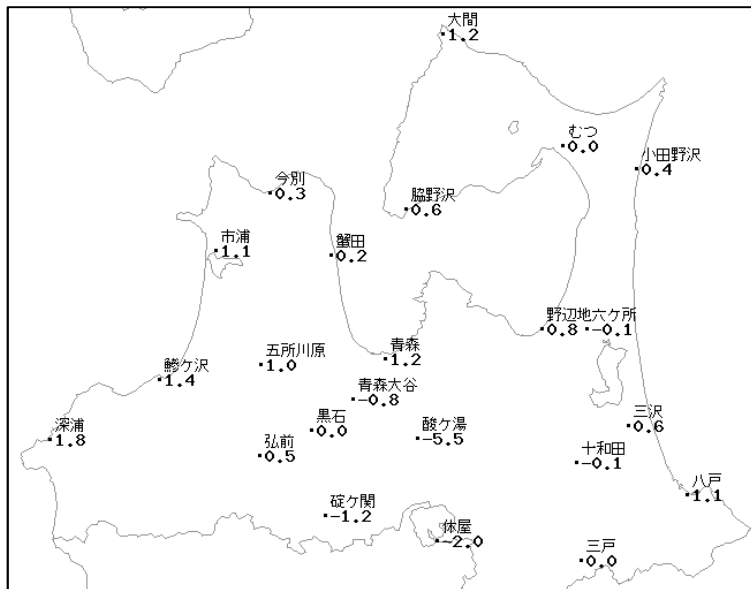


図 5. 2020年2月の月平均気温

地点名	実況値	平年値	平年差	平年差
大間	1.2	-0.1	+1.3	高い
むつ	0	-1.2	+1.2	高い
小田野沢	0.4	-1.1	+1.5	高い
今別	0.3	-0.6	+0.9	高い
脇野沢	0.6	-0.6	+1.2	高い
市浦	1.1	-0.4	+1.5	高い
蟹田	0.2	-1.2	+1.4	高い
五所川原	1	-1	+2.0	かなり高い
青森	1.2	-0.7	+1.9	かなり高い
野辺地	0.8	//	//	//
六ヶ所	-0.1	-1.4	+1.3	高い
鱒ヶ沢	1.4	-0.2	+1.6	かなり高い
青森大谷	-0.8	//	//	//
深浦	1.8	0.1	+1.7	かなり高い
弘前	0.5	-1.3	+1.8	かなり高い
黒石	0	-1.6	+1.6	高い
酸ヶ湯	-5.5	-7.2	+1.7	高い
三沢	0.6	-0.9	+1.5	高い
十和田	-0.1	-1.6	+1.5	高い
八戸	1.1	-0.5	+1.6	高い
碓ヶ関	-1.2	-2.5	+1.3	高い
休屋	-2	-3.4	+1.4	高い
三戸	0	-1.5	+1.5	高い

表 5. 2020年3月の月平均気温

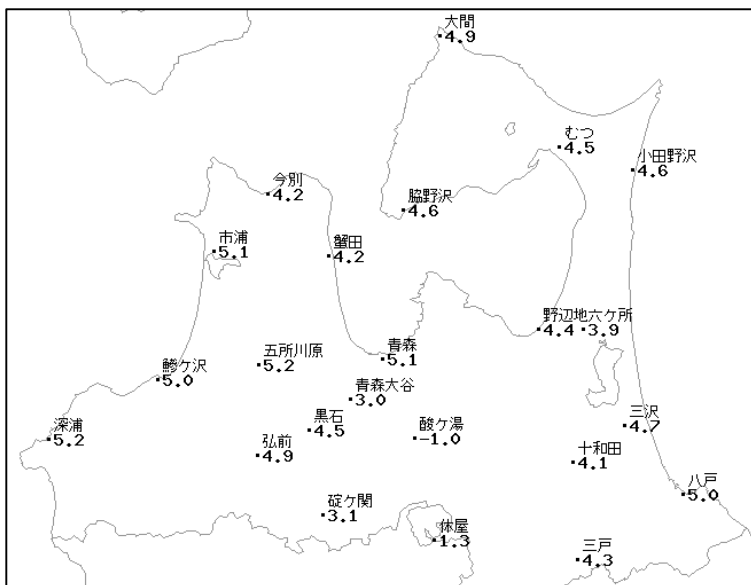


図 6. 2020年3月の月平均気温

地点名	実況値	平年値	平年差	平年差
大間	4.9	2.7	+2.2	かなり高い
むつ	4.5	1.8	+2.7	かなり高い
小田野沢	4.6	1.9	+2.7	かなり高い
今別	4.2	2.2	+2.0	かなり高い
脇野沢	4.6	2.1	+2.5	かなり高い
市浦	5.1	2.4	+2.7	かなり高い
蟹田	4.2	1.7	+2.5	かなり高い
五所川原	5.2	2	+3.2	かなり高い
青森	5.1	2.4	+2.7	かなり高い
野辺地	4.4	//	//	//
六ヶ所	3.9	1.6	+2.3	かなり高い
鱒ヶ沢	5	2.5	+2.5	かなり高い
青森大谷	3	//	//	//
深浦	5.2	2.9	+2.3	かなり高い
弘前	4.9	1.9	+3.0	かなり高い
黒石	4.5	1.6	+2.9	かなり高い
酸ヶ湯	-1	-3.9	+2.9	かなり高い
三沢	4.7	2.4	+2.3	かなり高い
十和田	4.1	1.8	+2.3	かなり高い
八戸	5	2.7	+2.3	かなり高い
碓ヶ関	3.1	0.9	+2.2	かなり高い
休屋	1.3	-0.6	+1.9	かなり高い
三戸	4.3	2.1	+2.2	かなり高い

4. 県内各地のこの冬の最深積雪と降雪の深さの合計値

(期間：2019年11月～2020年3月)

県内の最深積雪は、大間・碓ヶ関では平年より多かったが、その他の地点は平年より少なかった。県内の降雪の深さは、全地点で平年より少なく、深浦では平年の2割程度だった(図7・8、表6・7)。なお、野辺地に関しては、統計期間が短いため、平年値及び平年比を算出していない。

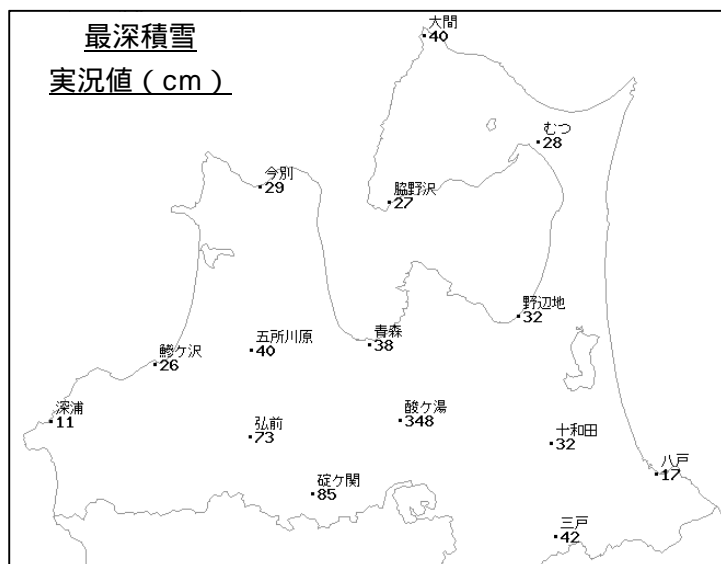


図7 最深積雪の分布図

表6 最深積雪の実況値、平年値、平年比

地点名	実況値	平年値	平年比(%)
大間	40	23	174
むつ	28	62	45
今別	29	80	36
脇野沢	27	70	39
五所川原	40	83	48
青森	38	107	36
野辺地	32	//	//
鰯ヶ沢	26	55	47
深浦	11	41	27
弘前	73	81	90
碓ヶ湯	348	//	//
十和田	32	48	67
八戸	17	21	81
碓ヶ関	85	84	101
三戸	42	46	91

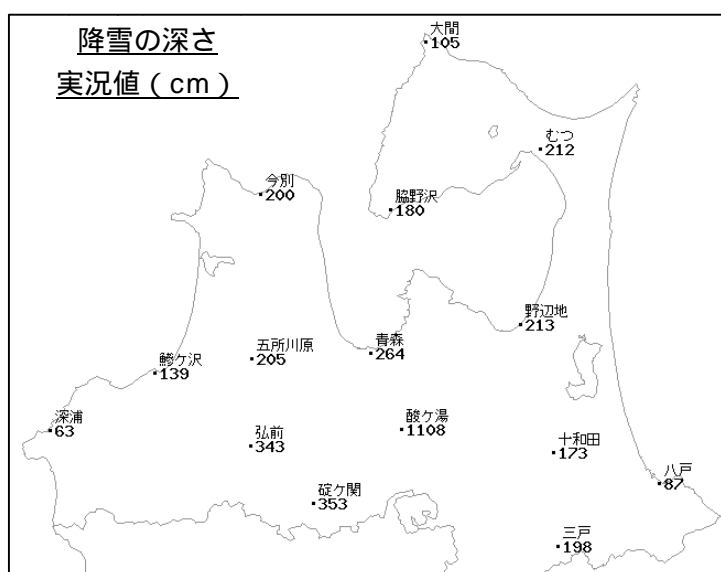


図8 降雪の深さの分布図

表7 降雪の深さの実況値、平年値、平年比

地点名	実況値	平年値	平年比(%)
大間	105	212	50
むつ	212	509	42
今別	200	517	39
脇野沢	180	571	32
五所川原	205	586	35
青森	264	662	40
野辺地	213	//	//
鰯ヶ沢	139	453	31
深浦	63	318	20
弘前	343	749	46
碓ヶ湯	1108	1577	70
十和田	173	423	41
八戸	87	245	36
碓ヶ関	353	618	57
三戸	198	373	53

平年値は1981年～2010年の30年間の平均値。11月～3月の月別平年値の最大値日別値等、更に詳しいデータを必要とされる場合は、気象庁・気象統計情報 (<https://www.data.jma.go.jp/obd/stats/etrn/index.php>) をご覧下さい。

デ - タに付加する記号の意味

値): 準正常値、統計値を求める対象となる資料の一部が欠けているが許容する資料数を満たす値
 値]: 資料不足値、統計値を求める対象となる資料が許容する資料数に満たない値