

2022 年（令和 4 年）12 月

大東島地方の天候

令和 5 年 1 月 13 日
南大東島地方気象台

● 天気概況（月のまとめ）

大東島地方は、大陸の高気圧の張り出しに伴う寒気や気圧の谷、前線などの影響で、曇りや雨の日が多く、荒れた天気となった日もあった。旧東（南大東空港）と北大東（北大東空港）では、月降水量の多い方からの 12 月としての極値を更新した。

南大東（南大東村在所）の平均気温は平年並だった。降水量は平年よりかなり多かった。日照時間は平年よりかなり少なかった。

月の平均気温・降水量・日照時間の平年差（比）と階級※

地点名	平均気温 (°C)	平年差 (°C)	階級	降水量 (mm)	平年比 (%)	階級	日照時間 (h)	平年比 (%)	階級
南大東	20.3	+0.6	平年並	376.5	302	かなり多い	70.7	59	かなり少ない
旧東	20.2	+0.1		345.5	287				
北大東	20.5	+0.2		407.0	387				

※階級は、1991 年から 2020 年の観測値をもとに、出現率から各階級に振り分けられます。

● 天気概況（旬別）

【上旬】

大東島地方は、大陸の高気圧の張り出しに伴う寒気や気圧の谷、前線などの影響で雨の日が多く、3日、9日、10日は荒れた天気となった。南大東（南大東村在所）と旧東（南大東空港）では3日に日降水量114.5mmと93.0mmを観測し、12月としての極値を更新した。また、10日は北大東（北大東空港）で日最大瞬間風速25.2m/s（東北東）を観測し、日最大瞬間風速の12月としての極値を更新した。

南大東（南大東村在所）の平均気温は平年より高かった。降水量は平年よりかなり多かった。日照時間は平年よりかなり少なかった。

上旬の平均気温・降水量・日照時間の平年差（比）と階級

地点名	平均気温 (°C)	平年差 (°C)	階級	降水量 (mm)	平年比 (%)	階級	日照時間 (h)	平年比 (%)	階級
南大東	22.2	+1.3	高い	262.5	691	かなり多い	24.0	60	かなり少ない
旧東	22.2	+1.1		230.5	500				
北大東	22.5	+1.1		186.0	441				

【中旬】

大東島地方は、大陸の高気圧の張り出しに伴う寒気や気圧の谷、前線などの影響で曇りや雨の日が多く、17日は荒れた天気となった。北大東（北大東空港）では、17日に日降水量124.5mm、日最大1時間降水量60.0mmを観測し、それぞれ12月としての極値を更新した。

南大東（南大東村在所）の平均気温は平年より高かった。降水量、日照時間も平年並だった。

中旬の平均気温・降水量・日照時間の平年差（比）と階級

地点名	平均気温 (°C)	平年差 (°C)	階級	降水量 (mm)	平年比 (%)	階級	日照時間 (h)	平年比 (%)	階級
南大東	20.6	+0.9	高い	22.0	59	平年並	30.8	84	平年並
旧東	20.5	+0.6		28.0	83				
北大東	20.8	+0.6		127.5	443				

【下旬】

大東島地方は、大陸の高気圧の張り出しに伴う寒気や気圧の谷、前線などの影響で曇りや雨の日が多く、21日は荒れた天気となった。

南大東（南大東村在所）の平均気温は平年並だった。降水量は平年より多かった。日照時間は平年よりかなり少なかった。

下旬の平均気温・降水量・日照時間の平年差（比）と階級

地点名	平均気温 (°C)	平年差 (°C)	階級	降水量 (mm)	平年比 (%)	階級	日照時間 (h)	平年比 (%)	階級
南大東	18.3	-0.4	平年並	92.0	187	多い	15.9	36	かなり少ない
旧東	18.2	-1.0		87.0	215				
北大東	18.4	-1.0		93.5	275				

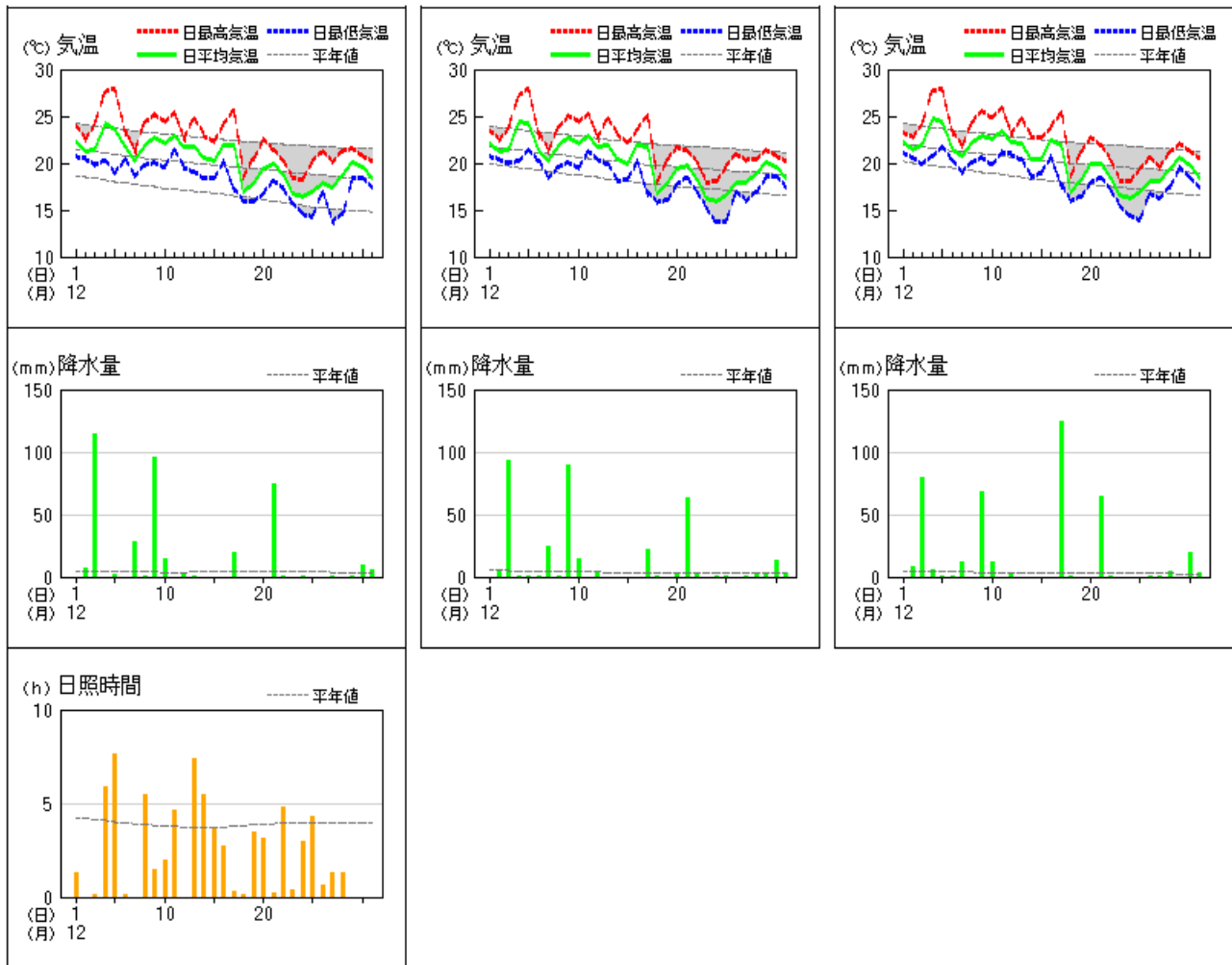
● 地上気象及びアメダス観測値グラフ

気象経過図：2022年12月1日~2022年12月31日

南大東（南大東村在所）

旧東（南大東空港）

北大東（北大東空港）



● 極値・順位値更新表（月）

地点名	要素	更新した値	観測日（月）	順位	極値（観測日・月）	
					極値	観測日・月
南大東	日降水量(mm)	114.5	2022年12月3日	1	109.5	1999年12月30日
旧東	日降水量(mm)	93.0	2022年12月3日	1	89.5	2020年12月24日
旧東	月降水量の多い方から(mm)	345.5	2022年12月	1	247.5	2020年12月
北大東	日降水量(mm)	124.5	2022年12月17日	1	85.5	2020年12月24日
北大東	日最大1時間降水量(mm)	60.0	2022年12月17日	1	59.5	2016年12月1日
北大東	月降水量の多い方から(mm)	407.0	2022年12月	1	249.5	2020年12月
北大東	日最大瞬間風速・風向(m/s)	25.2 東北東	2022年12月10日	1	23.7 東	2020年12月9日

● 生物季節観測表

12月の観測はありません。

本資料に関する問い合わせ先
(電話) 09802-2-2006