

気象情報で引用する過去災害事例

平成30年(2018年)2月3日～8日

平成30年2月豪雪

北陸地方の平野部を中心に大雪
除雪作業中の事故などによる人的被害、高速道路や
国道の通行止め、鉄道の運休・遅延などの交通障害等が発生

北陸地方の平野部を中心に大雪

【気象概況】

平成30年(2018年)2月3日から8日にかけて、上空には強い寒気が流れ込み続け、強い冬型の気圧配置の中、日本海寒帯気団収束帯(JPCZ)や日本海の低気圧の影響で、大雪となりました。特に福井では、1月から雪が解けず積雪が残る中、最深積雪147センチ(2月7日)を観測し、3日間での積雪差(降雪量)が100センチを超える記録的な大雪となりました。

地域気象観測(アメダス)の積雪差(降雪量)

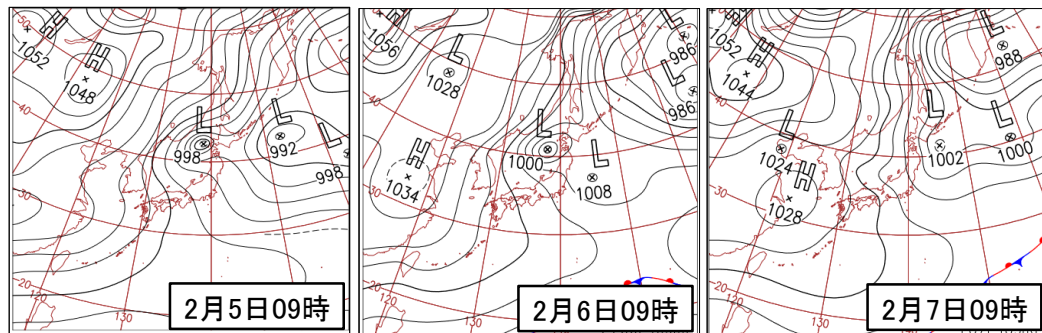
(2月1日~8日) 単位: cm

地点	福井		武生		今庄		大野		九頭竜		敦賀		小浜	
	積雪差	最深積雪	積雪差	最深積雪	積雪差	最深積雪	積雪差	最深積雪	積雪差	最深積雪	積雪差	最深積雪	積雪差	最深積雪
細分	嶺北北部		嶺北南部		奥越		奥越		嶺南東部		嶺南西部			
標高	9m		32m		128m		182m		436m		2m		10m	
日	積雪差	最深積雪	積雪差	最深積雪	積雪差	最深積雪	積雪差	最深積雪	積雪差	最深積雪	積雪差	最深積雪	積雪差	最深積雪
1	0	37	0	33	5	81	0	71	0	177	0	13	0	20
2	0	33	0	30	0	71	0	65	0	168	0	11	0	17
3	2	32	2	27	9	66	3	61	3	159	2	8	1	13
4	12	40	13	35	17	77	31	76	33	185	6	10	24	34
5	47	82	28	58	36	109	29	99	24	204	20	28	6	40
6	54	136	47	103	1	104	45	137	32	223	0	22	0	28
7	28	147	30	111	28	116	41	169	31	247	30	42	22	42
8	1	142	3	109	12	122	4	160	1	233	19	57	9	48

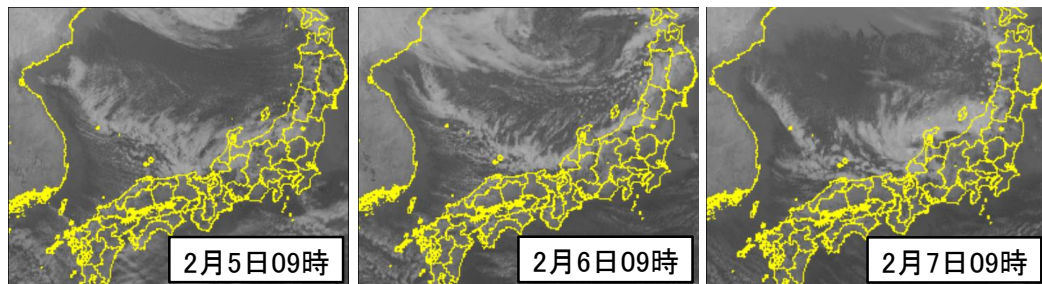
積雪差(降雪量): ■ 20cm以上

最深積雪: ■ 50cm以上 ■ 100cm以上 ■ 200cm以上

地上天気図(2月5日~7日)



衛星赤外面像(2月5日~7日)



【平成30年2月豪雪にかかる被害の概要】

県内では、死者12人や住家被害(家屋全壊1棟・半壊5棟、床下浸水7棟)、鉄道の全線不通や北陸自動車道、中部縦貫自動車道の通行止め、国道8号線の大規模な車両の滞留(立ち往生最大約1,500台)など重大な交通障害が発生しました。