

災害時気象資料

—平成23年6月10日から12日にかけての梅雨前線による九州の大雨について—

概要	1
天気図及び気象衛星画像	2
レーダー画像	3
アメダス総降水量分布図	4
アメダス観測所の降水量表	5
長崎県の警報・注意報・気象情報等の発表状況	6
大分県の警報・注意報・気象情報等の発表状況	10
熊本県の警報・注意報・気象情報等の発表状況	13
宮崎県の警報・注意報・気象情報等の発表状況	18
鹿児島県の警報・注意報・気象情報等の発表状況	21
参考資料（雨の強さと予想される被害の関係）	25

注)この資料に使用した値はすべて速報値であり、後日修正することがあります。

平成23年6月13日
福岡管区気象台

概要

【気象の状況】

6月10日から12日にかけて、梅雨前線が九州付近に停滞した。また、12日は梅雨前線上に低気圧が発生し九州を通過した。

梅雨前線や低気圧に向かって暖かく湿った空気が流れ込み、11日から12日にかけて前線の活動が活発となった。

【大雨の状況】

11日から12日にかけて大雨となり、熊本県山都町原では11日09時59分までの1時間に78.5ミリ、熊本空港では12日11時03分までの1時間に63.0ミリ、宮崎県えびの市加久藤では11日14時49分までの1時間に62.5ミリの非常に激しい雨が降った。

10日から12日までの総降水量は鹿児島県さつま町紫尾山で583.0ミリ、宮崎県えびの市えびので565.0ミリ、熊本県阿蘇市阿蘇乙姫で508.5ミリなど、鹿児島県、宮崎県、熊本県で500ミリを超え、また、長崎県、熊本県、宮崎県では、平年の6月の月降水量を超えるなど、広い範囲で大雨となった。

【災害の状況】 各県防災担当部局への聞き取り結果による。(6月13日12時現在)

人的被害： 行方不明者1名(鹿児島県薩摩川内市)

負傷者3名(長崎県雲仙市1名、熊本県人吉市2名)

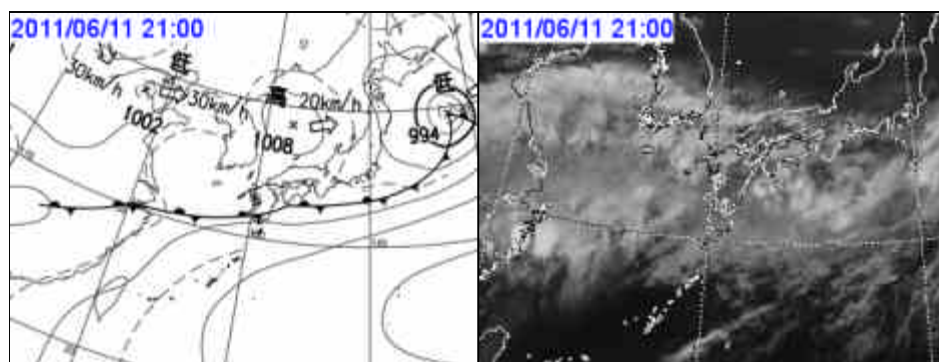
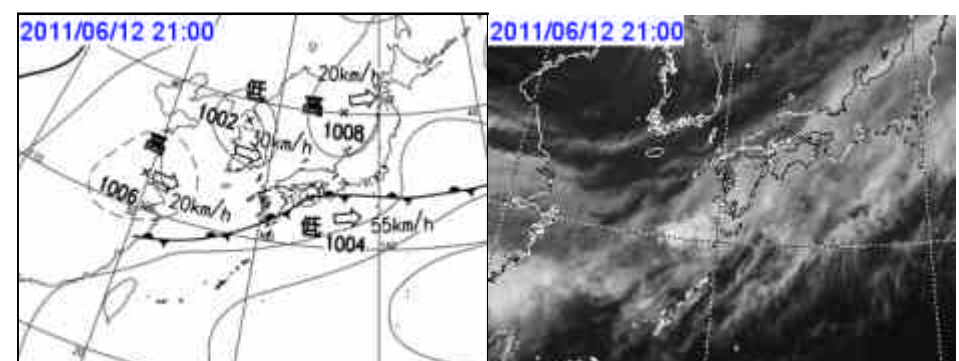
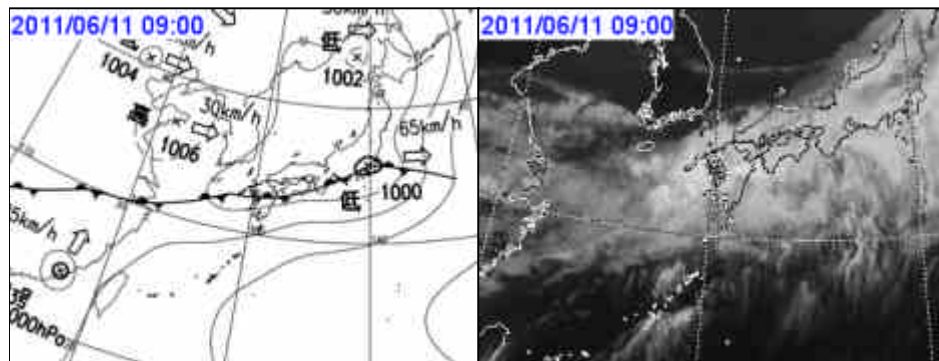
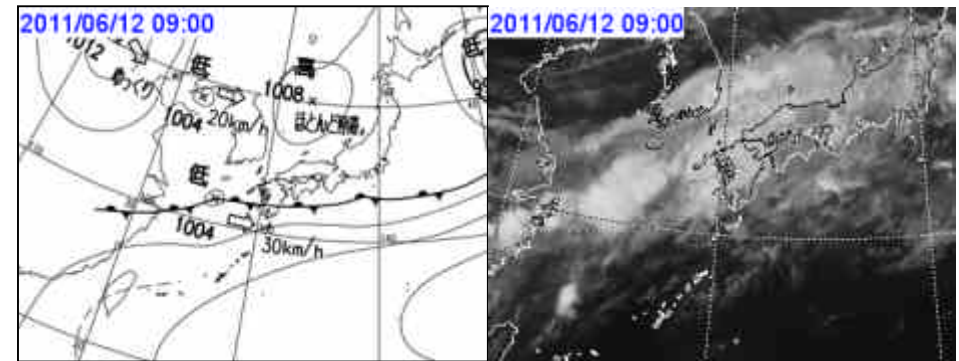
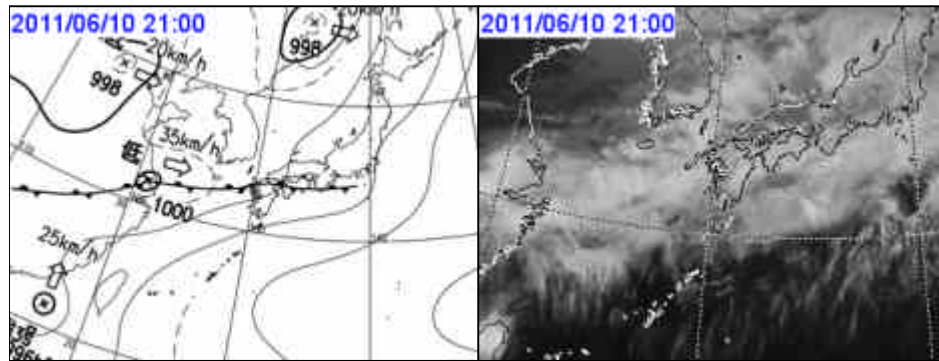
住家被害： 一部損壊8棟(長崎県8棟)

床上浸水3棟(熊本県3棟)

床下浸水17棟(熊本県14棟、宮崎県3棟)

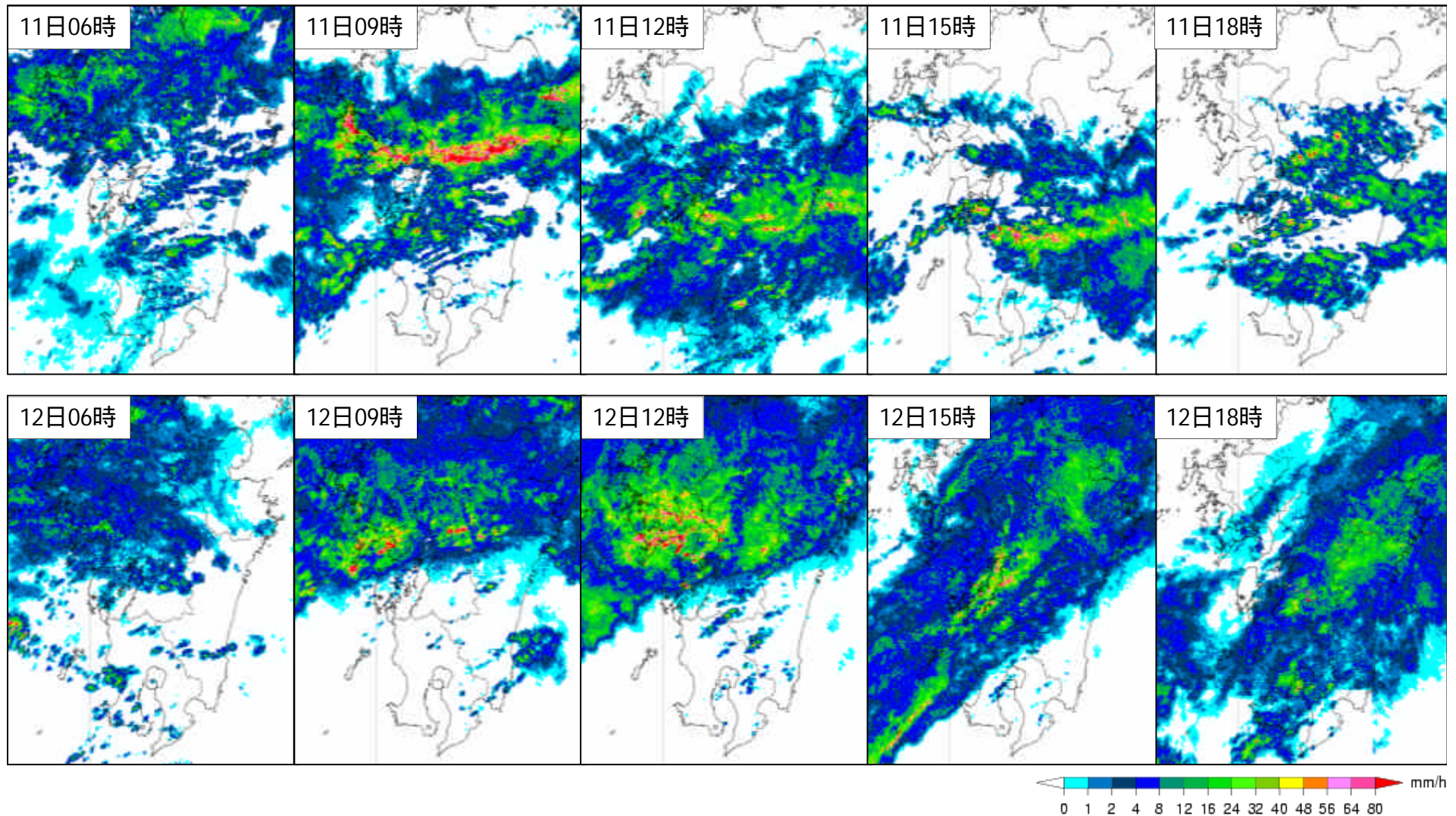
その他の被害： 崖崩れ等67件(福岡県2件、長崎県31件、熊本県30件、大分県4件)

天気図及び気象衛星画像(6月10日21時～6月12日21時 12時間毎)



6月10日から12日にかけて、梅雨前線が九州付近に停滞した。また、12日は梅雨前線上に低気圧が発生し九州を通過した。

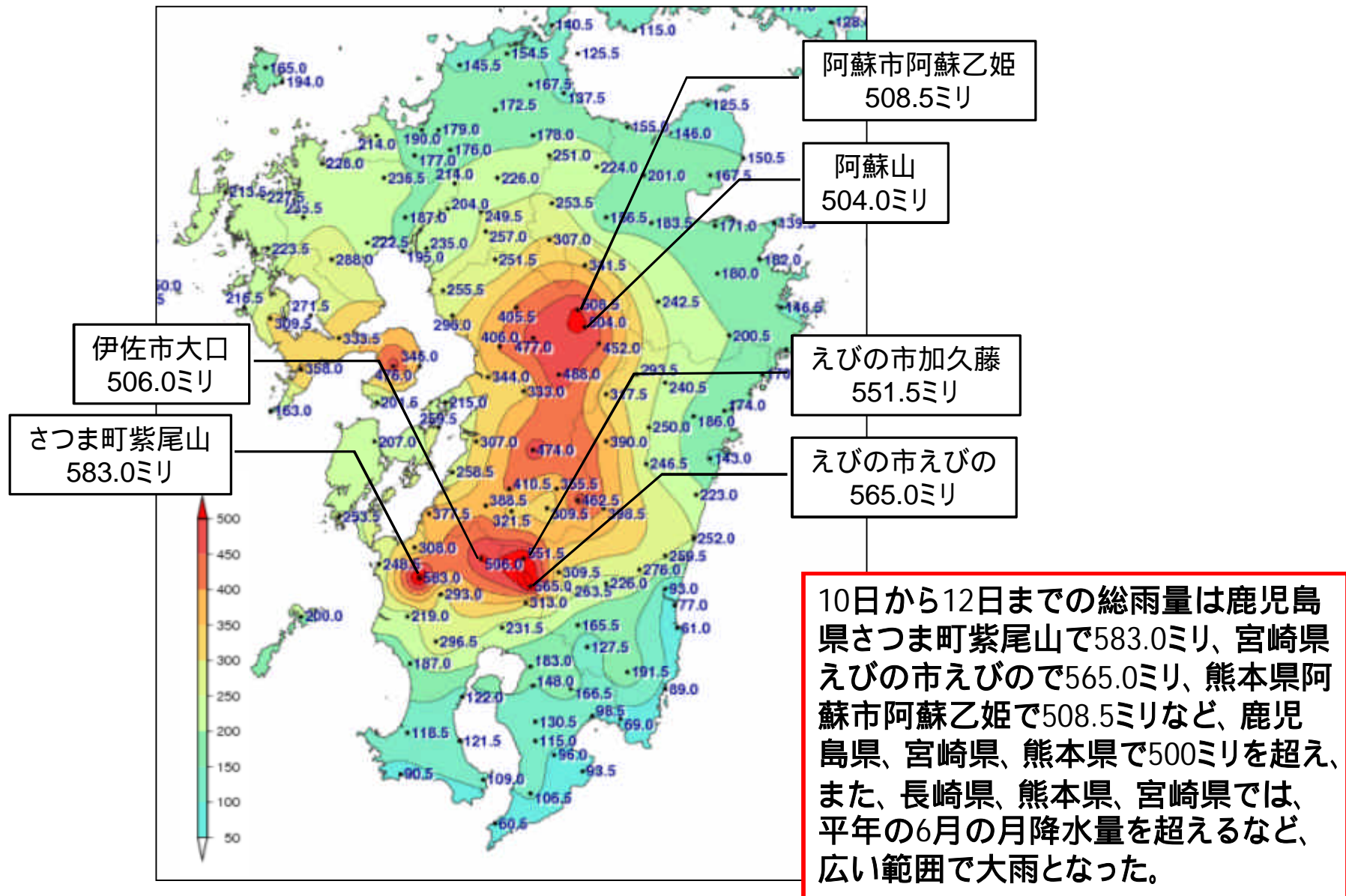
レーダー画像(6月11日06時~18時、6月12日06時~18時 各3時間毎)



梅雨前線や低気圧に向かって暖かく湿った空気が流れ込み、11日から12日にかけて前線の活動が活発となった。熊本県山都町原では11日09時59分までの1時間に78.5ミリ、熊本空港では12日11時03分までの1時間に63.0ミリ、宮崎県えびの市加久藤では11日14時49分までの1時間に62.5ミリの非常に激しい雨が降った。

アメダス総降水量分布図(6月10日～12日)

吹き出しは総降水量が500ミリを超えた観測所



アメダス観測所の降水量表(単位:ミリ)

期間合計降水量が300ミリを超えた観測所のみを表示
(期間:6月10日~12日)

	アメダス	日別降水量			期間合計	最大1時間降水量		セルの背景色	背景色が表す順位 (観測史上)
	地点名(市区町村名)	10日	11日	12日		降水量	起時		
長崎県	長崎(長崎市)	35.0	105.0	218.0	358.0	55.5	6/12 9:09		1位
	雲仙岳(雲仙市)	58.5	201.0	216.5	476.0	52.5	6/12 12:18		2位
	長浦岳(長崎市)	57.5	106.0	146.0	309.5	44.0	6/12 12:12		3位
	諫早(諫早市)	34.0	113.5	186.0	333.5	39.0	6/12 12:35		4位
	島原(島原市)	44.0	114.5	187.5	346.0	46.0	6/12 12:10		5位
大分県	椿ヶ鼻(日田市)	58.5	122.5	126.0	307.0	21.0	6/11 7:48		
熊本県	南小国(南小国町)	55.0	156.5	130.0	341.5	36.0	6/11 3:20		
	菊池(菊池市)	43.5	183.0	179.0	405.5	56.5	6/11 8:17		
	阿蘇乙姫(阿蘇市)	67.5	205.5	235.5	508.5	71.5	6/11 8:40		
	熊本(熊本市)	41.0	153.0	212.0	406.0	54.5	6/11 8:43		
	益城(益城町)	53.5	181.5	242.0	477.0	63.0	6/12 11:03		
	阿蘇山(阿蘇市)	76.5	235.0	192.5	504.0	57.0	6/11 8:50		
	高森(高森町)	76.5	232.5	143.0	452.0	59.5	6/11 9:02		
	宇土(宇土市)	50.0	107.5	186.5	344.0	45.0	6/12 11:02		
	山都(山都町)	78.5	258.5	151.0	488.0	78.5	6/11 9:59		
	甲佐(甲佐町)	49.0	147.0	137.0	333.0	40.5	6/11 10:18		
	八代(八代市)	68.0	125.5	113.5	307.0	52.5	6/11 11:06		
	五木(五木村)	124.5	261.0	88.5	474.0	51.5	6/11 11:19		
	山江(山江村)	130.0	206.5	74.0	410.5	33.0	6/11 13:14		
	水俣(水俣市)	129.0	148.5	100.0	377.5	43.5	6/12 15:43		
	一勝地(球磨村)	110.0	212.5	66.0	388.5	35.0	6/11 13:45		
	人吉(人吉市)	76.5	154.5	90.5	321.5	29.5	6/12 15:26		
	上(あさぎり町)	67.0	179.5	63.0	309.5	34.0	6/11 16:20		
	多良木(多良木町)	65.0	182.0	108.5	355.5	30.5	6/11 13:24		
湯前横谷(湯前町)	73.0	298.5	91.0	462.5	53.0	6/11 14:52			
宮崎県	鞍岡(五ヶ瀬町)	61.5	161.5	94.5	317.5	39.5	6/11 10:32		
	上椎葉(椎葉村)	100.5	157.5	132.0	390.0	44.0	6/11 11:34		
	西米良(西米良村)	92.5	242.5	63.5	398.5	39.0	6/11 14:49		
	加久藤(えびの市)	208.5	238.0	105.0	551.5	62.5	6/11 14:49		
	えびの(えびの市)	122.0	339.0	104.0	565.0	41.5	6/11 14:29		
	小林(小林市)	96.0	157.5	56.0	309.5	27.5	6/11 15:24		
鹿児島県	出水(出水市)	96.0	158.0	54.0	308.0	33.5	6/11 11:33		
	大口(伊佐市)	197.5	226.0	82.5	506.0	37.0	6/11 14:20		
	紫尾山(さつま町)	214.0	273.5	95.5	583.0	61.0	6/10 16:44		
	霧島牧園(霧島市)	126.0	118.5	68.5	313.0	26.5	6/11 18:05		

長崎県の大雨警報・注意報の発表状況(6月10日～13日)

一次細分区域名		南部							北部					壱岐・対馬			五島										
市町村等をまとめた地域名		島原半島		長崎地区			諫早・大村地区		西彼杵半島		平戸・松浦地区		佐世保・東彼地区			壱岐	上対馬	下対馬	上五島		下五島						
市町村名 日時		島原市	雲仙市	南島原市	長崎市	長与町	時津町	諫早市	大村市	西海市 (江島・平島を除く)	平戸市	松浦市	佐世保市 (宇久地域を除く)	東彼杵町	川棚町	波佐見町	佐々町	壱岐市	上対馬	下対馬	佐世保市 (宇久地域)	西海市 (江島・平島)	小値賀町	新上五島町	五島市		
6月10日	12時25分																										
6月11日	02時49分																		解	解							
	06時30分																										
	07時06分																										
	09時30分																	解									
	11時50分																										
	14時30分																										解
	18時34分				解	解	解	解	解	解	解	解	解	解	解	解	解					解	解	解	解		
6月12日	01時37分																										
	07時15分																										
	09時33分																										
	15時31分																	解									
	18時40分																										
	20時35分																										解
	22時21分									解	解																
6月13日	03時37分	解					解	解	解	解			解	解	解	解	解					解	解	解	解		
	06時44分		解	解	解	解																					

：警報(浸水害) :警報(土砂災害) :警報(浸水害、土砂災害) :注意報 解:解除

長崎県の洪水警報・注意報の発表状況(6月10日～13日)

一次細分区域名		南部							北部						壱岐・対馬			五島								
市町村等をまとめた地域名		島原半島		長崎地区			諫早・大村地区		西彼杵半島		平戸・松浦地区		佐世保・東彼地区				壱岐	上対馬	下対馬	上五島			下五島			
市町村名 日時		島原市	雲仙市	南島原市	長崎市	長与町	時津町	諫早市	大村市	西海市 (江島・平島を除く)	平戸市	松浦市	佐世保市 (宇久地域を除く)	東彼杵町	川棚町	波佐見町	佐々町	壱岐市	上対馬	下対馬	佐世保市 (宇久地域)	西海市 (江島・平島)	小値賀町	新上五島町	五島市	
6月10日	12時25分																									
6月11日	02時49分																		解	解						
	06時30分																									
	07時06分																									
	09時30分																	解								
	11時50分										解															
14時30分	解	解	解	解	解	解	解	解			解		解	解	解	解					解	解	解	解	解	
18時34分									解			解														
6月12日	01時37分																									
	07時15分																									
	09時33分																									
	13時02分																									
	15時31分																	解								
	18時40分	解	解	解	解	解	解	解	解		解	解		解	解	解	解					解	解	解	解	解
	20時35分																									
22時21分									解			解														

:警報 :注意報 解:解除

長崎県の土砂災害警戒情報の発表状況(6月10日～13日)

一次細分区域名			南部							北部					壱岐・対馬			五島								
市町村等をまとめた地域名			島原半島			長崎地区			諫早・大村地区		西彼杵半島		平戸・松浦地区		佐世保・東彼地区			壱岐	上対馬	下対馬	上五島		下五島			
市町村名			島原市	雲仙市	南島原市	長崎市	長与町	時津町	諫早市	大村市	西海市 (江島・平島を除く)	平戸市	松浦市	佐世保市 (宇久地域を除く)	東彼杵町	川棚町	波佐見町	佐々町	壱岐市	上対馬	下対馬	佐世保市 (宇久地域)	西海市 (江島・平島)	小値賀町	新上五島町	五島市
日時 / 番号																										
6月12日	09時08分	第1号																								
	10時10分	第2号																								
	10時40分	第3号																								
	11時33分	第4号																								
	12時05分	第5号																								
	13時02分	第6号																								
	15時44分	第7号										解														
	17時14分	第8号															解						解		解	
	18時12分	第9号								解					解											
	19時09分	第10号				解	解	解	解		解			解		解										
	20時02分	第11号	解	解	解																					

:発表及び継続 解:解除

長崎県気象情報の発表状況(6月10日～13日)

発表日時		情報名及び番号	形式
6月10日	06時35分	大雨と落雷及び突風に関する長崎県気象情報 第1号	文章形式
	15時35分	大雨と落雷及び突風に関する長崎県気象情報 第2号	文章形式
6月11日	05時39分	大雨と落雷及び突風に関する長崎県気象情報 第3号	文章形式
	11時52分	大雨と落雷及び突風に関する長崎県気象情報 第4号	文章形式
	16時05分	大雨と落雷及び突風に関する長崎県気象情報 第5号	文章形式
6月12日	05時31分	大雨と落雷及び突風に関する長崎県気象情報 第6号	文章形式
	11時30分	大雨と落雷及び突風に関する長崎県気象情報 第7号	文章形式
	16時08分	大雨と落雷及び突風に関する長崎県気象情報 第8号	文章形式
	21時00分	大雨と落雷及び突風に関する長崎県気象情報 第9号	文章形式

大分県の大雨警報・注意報の発表状況(6月10日～13日)

一次細分区域名		中部						北部				西部			南部				
市町村等をまとめた地域名		中部						北部				日田玖珠		竹田市	佐伯市	豊後大野市			
市町村名 日時		大分市	別府市	臼杵市	津久見市	杵築市	由布市	日出町	中津市	豊後高田市	宇佐市	国東市	姫島村	日田市	九重町	玖珠町	竹田市	佐伯市	豊後大野市
		6月10日	16時00分																
6月11日	02時57分																		
	04時15分																		
	07時50分																		
	11時43分																		
	14時13分																		
	18時30分	解	解	解	解	解		解		解	解	解	解					解	
21時40分						解		解						解	解	解		解	
6月12日	07時20分																		
	08時55分																		
	11時15分																		
	13時05分																		
	19時15分												解						
	20時00分																		
22時38分	解	解	解	解	解	解	解	解	解	解	解				解		解		
6月13日	00時55分													解	解		解		解

:警報(浸水害)
:警報(土砂災害)
:警報(浸水害、土砂災害)
:注意報
解:解除

大分県の洪水警報・注意報の発表状況(6月10日～13日)

一次細分区域名		中部						北部				西部			南部				
市町村等をまとめた地域名		中部						北部				日田玖珠	竹田市	佐伯市	豊後大野市				
市町村名		大分市	別府市	臼杵市	津久見市	杵築市	由布市	日出町	中津市	豊後高田市	宇佐市	国東市	姫島村	日田市	九重町	玖珠町	竹田市	佐伯市	豊後大野市
日時																			
6月10日	16時00分																		
6月11日	04時15分																		
	11時43分																		
	18時30分	解	解	解	解	解	解	解	解	解	解	解	解	解	解	解	解	解	解
6月12日	07時20分																		
	08時55分																		
	19時15分		解	解	解			解	解	解			解	解				解	
	20時00分	解				解	解				解	解			解	解	解		解

:警報 :注意報 解:解除

大分県の土砂災害警戒情報の発表状況(6月10日～13日)

一次細分区域名			中部					北部				西部			南部					
市町村等をまとめた地域名			中部					北部				日田玖珠		竹田市	佐伯市	豊後大野市				
市町村名			大分市	別府市	臼杵市	津久見市	杵築市	由布市	日出町	中津市	豊後高田市	宇佐市	国東市	姫島村	日田市	九重町	玖珠町	竹田市	佐伯市	豊後大野市
日時 / 番号																				
6月12日	13時40分	第1号																		
	18時40分	第2号																解		

: 発表及び継続 解: 解除

大分県気象情報の発表状況(6月10日～13日)

発表日時		情報名及び番号	形式
6月10日	06時30分	大雨に関する大分県気象情報 第1号	文章形式
	16時10分	大雨と落雷及び突風に関する大分県気象情報 第2号	文章形式
6月11日	05時30分	大雨と落雷及び突風に関する大分県気象情報 第3号	文章形式
	12時10分	大雨と落雷及び突風に関する大分県気象情報 第4号	文章形式
	16時35分	大雨と落雷及び突風に関する大分県気象情報 第5号	文章形式
6月12日	06時25分	大雨と落雷及び突風に関する大分県気象情報 第6号	文章形式
	16時15分	大雨と落雷及び突風に関する大分県気象情報 第7号	文章形式
	20時20分	大雨と落雷及び突風に関する大分県気象情報 第8号	文章形式

熊本県の洪水警報・注意報の発表状況(6月10日～13日)

一次細分区域名		熊本地方													阿蘇地方					天草・芦北地方					球磨地方																																		
市町村等をまとめた地域名		熊本市	鹿本菊池			荒尾玉名				上益城				宇城八代				阿蘇地方					天草地方			芦北地方		球磨地方																															
日時	市町村名	熊本市	山鹿市	菊池市	合志市	大津町	菊陽町	荒尾市	玉名市	玉東町	南関町	長洲町	和水町	西原村	御船町	嘉島町	益城町	甲佐町	山都町	八代市	宇土市	宇城市	美里町	氷川町	阿蘇市	南小国町	小国町	産山村	高森町	南阿蘇村	上天草市	天草市	苓北町	水俣市	芦北町	津奈木町	人吉市	錦町	多良木町	湯前町	水上村	相良村	五木村	山江村	球磨村	あさぎり町													
	6月10日	10時23分																																																									
6月11日	03時43分																																																										
	07時40分																																																										
	09時48分																																																										
	11時42分																																																										
	18時31分																																																										
6月12日	00時28分		解	解	解	解	解	解	解	解	解	解														解	解	解	解	解	解	解	解	解	解	解																							
	01時12分																																																										
	04時57分																																																										
	08時31分																																																										
	16時22分																																																										
20時41分																																																											
23時11分																																																											
6月13日	03時07分	解		解	解	解	解	解	解	解	解	解			解	解		解	解		解	解	解	解	解																																		

:警報 :注意報 解:解除

熊本県の土砂災害警戒情報の発表状況(6月10日～13日)

一次細分区域名 市町村等をまとめた 市町村名 日時/番号	熊本地方														阿蘇地方					天草・芦北地方					球磨地方																												
	熊本市		鹿本菊池			荒尾玉名				上益城					宇城八代					阿蘇地方					天草地方		芦北地方			球磨地方																							
	熊本市	山鹿市	菊池市	合志市	大津町	菊陽町	荒尾市	玉名市	玉東町	南関町	長洲町	和水町	西原村	御船町	嘉島町	益城町	甲佐町	山都町東部	山都町西部	八代市東部	八代市西部	宇土市	宇城市	美里町	氷川町	阿蘇市	南小国町	小国町	産山村	高森町	南阿蘇村	上天草市	天草市東部	天草市西部	苓北町	水俣市	芦北町	津奈木町	人吉市	錦町	多良木町	湯前町	水上村	相良村	五木村	山江村	球磨村	あさぎり町					
6月11日	09時15分	第1号																																																			
	10時10分	第2号																																																			
	12時10分	第3号																									解																										
	15時15分	第4号																						解	解																												
	16時15分	第5号																																																			
	17時10分	第6号																		解												解																					
	22時45分	第7号																																							解	解											
6月12日	10時15分	第8号																																																			
	10時50分	第9号																																																			
	11時10分	第10号																																																			
	11時20分	第11号																																																			
	12時35分	第12号																																																			
	12時50分	第13号																																																			
	13時05分	第14号																																																			
	14時55分	第15号																																																			
	16時10分	第16号																																																			
	17時35分	第17号		解				解	解	解	解																																										
20時15分	第18号			解					解														解					解																									
22時45分	第19号				解									解															解																		解						
00時40分	第20号														解															解																							
6月13日	01時50分	第21号				解	解											解									解																										
	02時40分	第22号	解										解					解													解																						

:発表及び継続 解:解除

熊本県の指定河川洪水予報の発表状況(6月10日～13日)

菊池川水系			
発表日時		号数	種類
6月11日	10時00分	第1号	はん濫注意情報
	14時15分	第2号	はん濫注意情報解除
6月12日	14時40分	第1号	はん濫警戒情報
	15時50分	第2号	はん濫注意情報
	19時30分	第3号	はん濫注意情報解除
緑川水系			
発表日時		号数	種類
6月11日	11時00分	第1号	はん濫警戒情報
	13時15分	第2号	はん濫注意情報
	17時00分	第3号	はん濫注意情報解除
6月12日	13時40分	第1号	はん濫注意情報
	23時30分	第2号	はん濫注意情報解除
球磨川			
発表日時		号数	種類
6月11日	14時10分	第1号	はん濫注意情報
	17時15分	第2号	はん濫危険情報
	20時10分	第3号	はん濫警戒情報
	22時10分	第4号	はん濫注意情報
6月12日	23時30分	第5号	はん濫注意情報解除

熊本県気象情報の発表状況(6月10日～13日)

発表日時	情報名及び番号	形式
6月10日	06時20分 大雨と落雷及び突風に関する熊本県気象情報 第1号	文章形式
	16時01分 大雨と落雷及び突風に関する熊本県気象情報 第2号	文章形式
	16時26分 熊本県竜巻注意情報 第1号	文章形式
	17時32分 熊本県竜巻注意情報 第2号	文章形式
6月11日	04時13分 大雨と落雷及び突風に関する熊本県気象情報 第3号	図形式
	05時32分 大雨と落雷及び突風に関する熊本県気象情報 第4号	文章形式
	08時00分 大雨と落雷及び突風に関する熊本県気象情報 第5号	図形式
	11時40分 大雨と落雷及び突風に関する熊本県気象情報 第6号	文章形式
	16時33分 大雨と落雷及び突風に関する熊本県気象情報 第7号	文章形式
	20時51分 大雨と落雷及び突風に関する熊本県気象情報 第8号	図形式
6月12日	05時45分 大雨と落雷及び突風に関する熊本県気象情報 第9号	文章形式
	11時15分 大雨と落雷及び突風に関する熊本県気象情報 第10号	文章形式
	13時15分 大雨と落雷及び突風に関する熊本県気象情報 第11号	図形式
	15時50分 大雨と落雷及び突風に関する熊本県気象情報 第12号	文章形式
	19時00分 大雨と落雷及び突風に関する熊本県気象情報 第13号	図形式
	23時41分 大雨に関する熊本県気象情報 第14号	文章形式
6月13日	03時30分 大雨に関する熊本県気象情報 第15号	文章形式
	06時35分 大雨に関する熊本県気象情報 第16号	文章形式

宮崎県の大雨警報・注意報の発表状況(6月10日～13日)

一次細分区域名		南部平野部			北部平野部							南部山沿い			北部山沿い													
市町村等をまとめた地域名		宮崎地区		日南・串間地区		延岡・日向地区			西都・高鍋地区				小林・えびの地区		都城地区		高千穂地区			椎葉・美郷地区								
市町村名		宮崎市	国富町	綾町	日南市	串間市	延岡市	日向市	門川町	西都市	高鍋町	新富町	木城町	川南町	都農町	小林市	えびの市	高原町	都城市	三股町	高千穂町	日之影町	五ヶ瀬町	西米良村	諸塚村	椎葉村	美郷町	
日時																												
6月10日	10時44分																											
	22時45分																											
	23時53分																											
6月11日	03時48分																											
	08時42分																											
	09時30分																											
	11時38分																											
	15時06分																											
	19時56分				解	解																						
	23時45分						解	解	解										解	解		解				解		
6月12日	06時29分																											
	11時51分																											
	15時40分																											
	22時45分				解	解														解								
6月13日	04時25分	解	解	解			解	解	解	解	解	解	解	解	解	解	解	解			解	解	解	解	解	解	解	

:警報(浸水害) :警報(土砂災害) :警報(浸水害、土砂災害) :注意報 解:解除

宮崎県の洪水警報・注意報の発表状況(6月10日～13日)

一次細分区域名		南部平野部			北部平野部							南部山沿い			北部山沿い												
市町村等をまとめた地域名		宮崎地区		日南・串間地区		延岡・日向地区			西都・高鍋地区				小林・えびの地区		都城地区		高千穂地区			椎葉・美郷地区							
市町村名		宮崎市	国富町	綾町	日南市	串間市	延岡市	日向市	門川町	西都市	高鍋町	新富町	木城町	川南町	都農町	小林市	えびの市	高原町	都城市	三股町	高千穂町	日之影町	五ヶ瀬町	西米良村	諸塚村	椎葉村	美郷町
日時																											
6月10日	10時44分																										
	22時45分															解	解										
6月11日	03時48分																										
	08時42分																										
	09時30分																										
	11時38分																										
	15時06分																										
	19時56分				解	解	解	解	解				解	解	解	解		解	解	解	解	解	解	解	解	解	解
23時45分																解											
6月12日	06時29分																										
	11時51分																										
	22時45分	解	解	解	解	解	解	解	解	解	解	解	解	解	解	解	解	解	解	解	解	解	解	解	解	解	

:警報 :注意報 解:解除

宮崎県の土砂災害警戒情報の発表状況(6月10日～13日)

一次細分区域名			南部平野部			北部平野部						南部山沿い			北部山沿い													
市町村等をまとめた地域名			宮崎地区		日南・串間地区		延岡・日向地区			西都・高鍋地区			小林・えびの地区		都城地区		高千穂地区		椎葉・美郷地区									
市町村名 日時/番号			宮崎市	国富町	綾町	日南市	串間市	延岡市	日向市	門川町	西都市	高鍋町	新富町	木城町	川南町	都農町	小林市	えびの市	高原町	都城市	三股町	高千穂町	日之影町	五ヶ瀬町	西米良村	諸塚村	椎葉村	美郷町
			6月11日	11時15分	第1号																							
12時00分	第2号																											
17時15分	第3号																											
21時50分	第4号															解	解											

:発表及び継続 解:解除

宮崎県気象情報の発表状況(6月10日～13日)

発表日時		情報名及び番号		形式
6月10日	05時40分	霧島山(新燃岳)周辺の雨に関する宮崎県気象情報 第1号		図形式
	10時00分	霧島山(新燃岳)周辺の雨に関する宮崎県気象情報 第2号		図形式
	16時00分	霧島山(新燃岳)周辺の雨に関する宮崎県気象情報 第3号		図形式
6月11日	04時05分	霧島山(新燃岳)周辺の雨に関する宮崎県気象情報 第4号		図形式
	05時47分	大雨に関する宮崎県気象情報 第1号		文章形式
	10時30分	大雨に関する宮崎県気象情報 第2号		文章形式
	12時48分	大雨に関する宮崎県気象情報 第3号		文章形式
	16時57分	大雨と突風に関する宮崎県気象情報 第4号		文章形式
	17時00分	霧島山(新燃岳)周辺の雨に関する宮崎県気象情報 第5号		図形式
	20時45分	大雨と突風に関する宮崎県気象情報 第5号		文章形式
6月12日	23時50分	大雨と突風に関する宮崎県気象情報 第6号		文章形式
	06時30分	大雨と突風に関する宮崎県気象情報 第7号		文章形式
	07時00分	霧島山(新燃岳)周辺の雨に関する宮崎県気象情報 第6号		図形式
	15時55分	大雨と突風に関する宮崎県気象情報 第8号		文章形式
	16時25分	霧島山(新燃岳)周辺の雨に関する宮崎県気象情報 第7号		図形式
	22時52分	大雨と突風に関する宮崎県気象情報 第9号		文章形式

鹿児島県の大雨警報・注意報の発表状況(6月10日～13日)

一次細分区域名		薩摩地方											大隅地方							種子島・屋久島地方														
市町村等をまとめた地域名		鹿児島・日置			出水・伊佐			川薩・始良			甑島	指宿・川辺			曾於			肝属				種子島地方			屋久島地方									
市町村名	日時	鹿児島市	日置市	いちき串木野市	阿久根市	出水市	伊佐市	長島町	薩摩川内市	霧島市	始良市	さつま町	湧水町	薩摩川内市甑島	枕崎市	指宿市	南さつま市	南九州市	曾於市	志布志市	大崎町	鹿屋市	垂水市	東串良町	錦江町	南大隅町	肝付町	西之表市	三島村	中種子町	南種子町	屋久島町		
		6月10日	07時20分																															
09時55分																																		
15時30分																										解		解		解	解	解		
17時30分																																		
21時59分															解	解	解	解	解	解	解	解	解	解	解	解	解							
23時41分																																		
6月11日	10時26分																																	
	14時50分																																	
	16時36分														解	解	解	解					解	解	解	解	解	解						
	22時10分																																	
6月12日	02時58分																																	
	15時13分																																	
	21時50分																		解	解	解													
6月13日	00時10分													解	解	解	解	解																
	05時23分	解	解					解		解	解												解	解	解	解	解	解	解	解	解	解	解	
	08時08分			解																														

:警報(浸水害) :警報(土砂災害) :警報(浸水害、土砂災害) :注意報 解:解除

鹿児島県の洪水警報・注意報の発表状況(6月10日～13日)

一次細分区域名		薩摩地方											大隅地方							種子島・屋久島地方												
市町村等をまとめた地域名		鹿児島・日置			出水・伊佐			川薩・始良				甌島	指宿・川辺			曾於			肝属				種子島地方			屋久島地方						
市町村名	日時	鹿児島市	日置市	いちき串木野市	阿久根市	出水市	伊佐市	長島町	薩摩川内市	霧島市	始良市	さつま町	湧水町	薩摩川内市甌島	枕崎市	指宿市	南さつま市	南九州市	曾於市	志布志市	大崎町	鹿屋市	垂水市	東串良町	錦江町	南大隅町	肝付町	西之表市	三島村	中種子町	南種子町	屋久島町
		6月10日	07時20分																													
09時55分																																
15時30分																										解				解	解	
17時30分																																
21時59分	解		解	解										解	解	解	解	解	解	解	解	解	解	解	解	解	解					
23時41分																																
6月11日	05時41分																															
	10時26分																															
	14時50分																									解						
	16時36分	解	解	解										解	解	解	解	解				解	解	解	解	解	解					
22時10分																																
6月12日	02時58分																		解	解	解											
	15時13分																															
	21時50分	解	解	解	解	解	解	解		解	解		解	解					解	解	解											
6月13日	00時10分														解	解	解	解														
	05時23分								解	解	解	解	解										解	解	解	解	解	解	解	解	解	解

:警報 :注意報 解:解除

鹿児島県の土砂災害警戒情報の発表状況(6月10日～13日)

一次細分区域名			薩摩地方											大隅地方						種子島・屋久島地方													
市町村等をまとめた地域名			鹿児島・日置			出水・伊佐			川薩・始良			甑島	指宿・川辺			曾於			肝属			種子島地方		屋久島地方									
市町村名 日時/番号			鹿児島市	日置市	いちき串木野市	阿久根市	出水市	伊佐市	長島町	薩摩川内市	霧島市	始良市	さつま町	湧水町	薩摩川内市甑島	枕崎市	指宿市	南さつま市	南九州市	曾於市	志布志市	大崎町	鹿屋市	垂水市	東串良町	錦江町	南大隅町	肝付町	西之表市	三島村	中種子町	南種子町	屋久島町
			6月11日	12時35分	第1号																												
	14時00分	第2号																															
6月13日	08時00分	第3号				解	解	解		解		解	解																				

:発表及び継続 解:解除

鹿児島県の指定河川洪水予報の発表状況(6月10日～13日)

川内川上流部

発表日時		号数	種類
6月11日	15時20分	第1号	はん濫注意情報
	16時50分	第2号	はん濫警戒情報
	18時50分	第3号	はん濫注意情報
	23時20分	第4号	はん濫注意情報解除

川内川下流部

発表日時		号数	種類
6月11日	16時00分	第1号	はん濫警戒情報
6月12日	00時40分	第2号	はん濫注意情報
6月13日	00時40分	第3号	はん濫注意情報解除

鹿児島県気象情報の発表状況(6月10日～13日)

発表日時		情報名及び番号	形式
6月10日	05時27分	落雷と突風に関する鹿児島県(奄美地方を除く)気象情報 第1号	文章形式
	16時02分	大雨と突風に関する鹿児島県(奄美地方を除く)気象情報 第2号	文章形式
	21時36分	大雨と突風に関する鹿児島県(奄美地方を除く)気象情報 第3号	文章形式
6月11日	06時45分	大雨と突風に関する鹿児島県(奄美地方を除く)気象情報 第4号	文章形式
	10時40分	大雨と突風に関する鹿児島県(奄美地方を除く)気象情報 第5号	文章形式
	17時25分	大雨と突風に関する鹿児島県(奄美地方を除く)気象情報 第6号	文章形式
6月12日	05時55分	大雨と突風に関する鹿児島県(奄美地方を除く)気象情報 第7号	文章形式
	16時00分	大雨と突風に関する鹿児島県(奄美地方を除く)気象情報 第8号	文章形式
	22時32分	大雨と突風に関する鹿児島県(奄美地方を除く)気象情報 第9号	文章形式
6月13日	06時04分	大雨に関する鹿児島県(奄美地方を除く)気象情報 第10号	文章形式
	08時32分	大雨に関する鹿児島県(奄美地方を除く)気象情報 第11号	文章形式

参考資料

雨の強さと予想される被害の関係

1時間雨量 (mm)	予報用語	人の受けるイメージ	人への影響	屋内 (木造住宅を想定)	屋外の様子	車に乗っていて	被害発生状況
10以上～20未満	やや強い雨	ザーザーと降る。	 地面からの跳ね返りで足元がぬれる。	雨の音で話し声が良く聞き取れない。	地面一面に水たまりができる。		この程度の雨でも長く続く時は注意が必要。
20以上～30未満	強い雨	どしゃ降り。				ワイパーを速くしても見づら	側溝や下水、小さな川があふれ、小規模の崖崩れが始まる。
30以上～50未満	激しい雨	バケツをひっくり返したように降る。	傘をさしていてもぬれる。		 道路が川のようになる。	高速走行時、車輪と路面の間に水膜が生じブレーキが効かなくなる(ハイドロプレーニング現象)。	山崩れ・がけ崩れが起きやすくなり危険地帯では避難の準備が必要。都市では下水管から雨水があふれる。
50以上～80未満	非常に激しい雨	滝のように降る(ゴーゴと降り続く)。	傘は全く役に立たなくなる。			車の運転は危険。	都市部では地下室や地下街に雨水が流れ込むときがある。マンホールから水が噴出する。土石流が起こりやすい。
80以上～	猛烈な雨	息苦しくなるような圧迫感がある。恐怖を感じる。			水しぶきであたり一面が白っぽくなり、視界が悪くなる。		雨による大規模な災害の発生するおそれが強く、厳重な警戒が必要。