

# 災害時気象資料

平成27年台風第15号による8月24日から26日にかけての佐賀県の気象状況について

概要 - - - - -	1 ~ 2
天気図及び気象衛星画像 - - - - -	3
気象レーダー画像 - - - - -	4 ~ 5
アメダス総降水量の分布図 - - - - -	6
アメダス最大風速の分布図 - - - - -	7
アメダス最大瞬間風速の分布図 - - - - -	8
アメダス降水量の時系列図 - - - - -	9
アメダス降水量の時系列表 - - - - -	10
アメダス風向・風速の時系列表 - - - - -	11
警報・注意報の発表状況 - - - - -	12 ~ 14
土砂災害警戒情報の発表状況 - - - - -	15
指定河川洪水予報の発表状況 - - - - -	15
竜巻注意情報の発表状況 - - - - -	15
気象情報の発表状況 - - - - -	16
記録的短時間大雨情報の発表状況 - - - - -	16
参考資料（雨の強さと降り方、風の強さと吹き方） - -	17 ~ 18

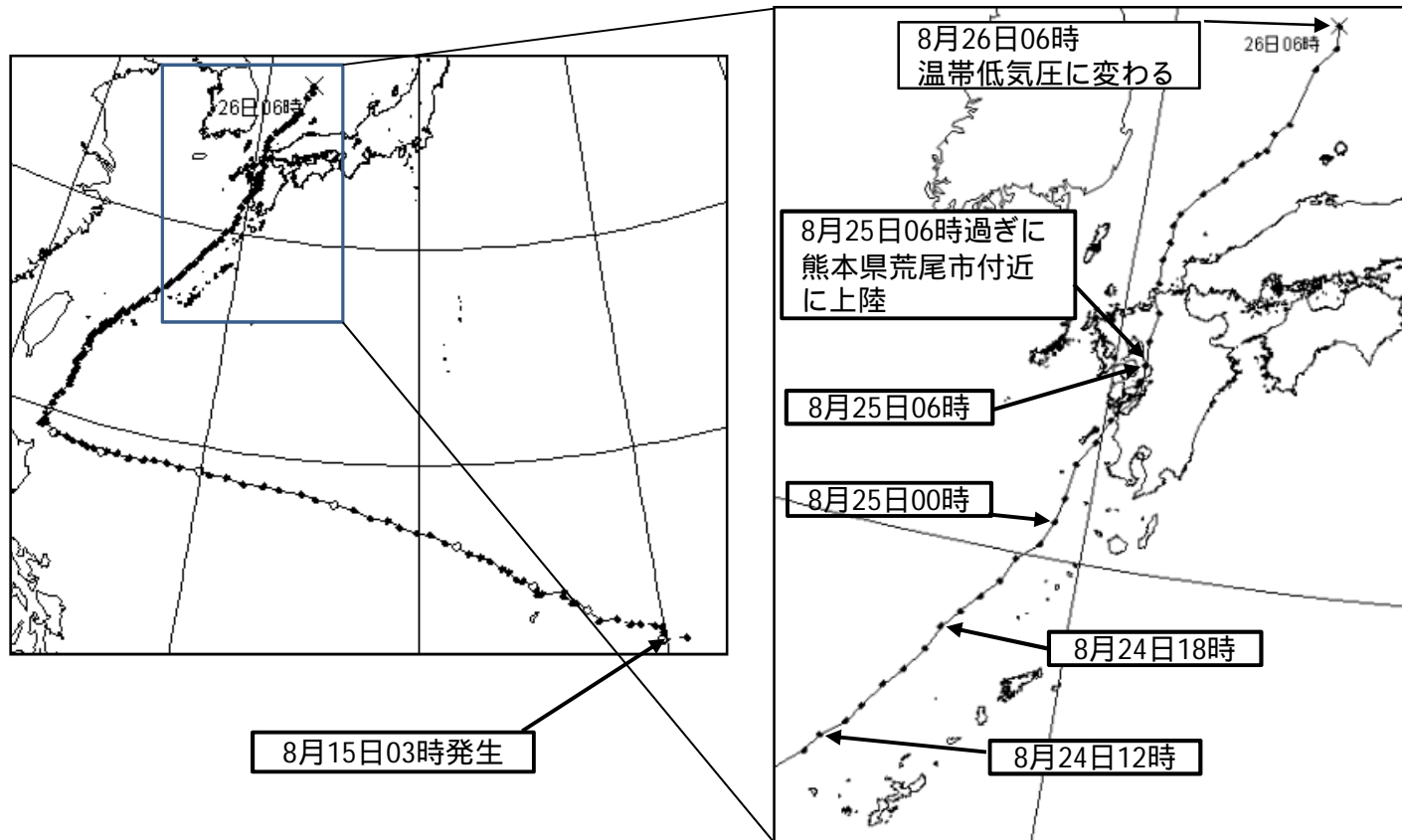
注)この資料に使用した値はすべて速報値であり、後日修正することがあります。

平成27年8月27日  
佐賀地方気象台

# 概要

## 【気象の状況と台風第15号経路図】

平成27年8月15日03時にマリアナ諸島で発生した台風第15号は、海面水温の高い海域を西北西に進みながら発達し、17日15時には中心気圧935hPa、中心付近の最大風速50m/sの非常に強い台風となった。その後、バシー海峡で進路を北に変え23日21時頃には石垣島付近を中心気圧940hPa、中心付近の最大風速50m/sの非常に強い勢力で通過した。東シナ海に入ると進路を北東に変え25日00時には勢力を維持したまま屋久島の西海上に達した。鹿児島島の西海上を進み25日06時過ぎに中心気圧955hPa、中心付近の最大風速40m/sの強い勢力で熊本県荒尾市付近に上陸した。その後、福岡市付近を通過して25日10時頃に中心気圧965hPa、中心付近の最大風速35m/sの強い勢力のまま対馬海峡へ抜けた。さらに北東へ進み26日06時に日本海西部で温帯低気圧に変わった。



## 【大雨の状況】

24日昼頃から県内各地で雨が降り始め、25日朝を中心に1時間降水量20ミリを超える強い雨を観測したところが多かった。特に、鳥栖では25日07時15分までの1時間に72.0ミリの非常に激しい雨を観測した。北山では25日06時58分までの1時間に35.5ミリの激しい雨を観測した。また、解析雨量では25日07時までの1時間に佐賀市三瀬村付近で約120ミリの猛烈な雨となった。25日の日降水量は、北山で115.5ミリ、鳥栖で104.5ミリ、唐津で92.5ミリなどとなった。24日12時から26日12時までの総降水量は、北山で119.5ミリ、鳥栖で112.5ミリ、唐津で96.5ミリ、伊万里で87.5ミリなどとなった。

## 【暴風の状況】

佐賀県は、25日未明に風速15m/sの強風域に入り、25日明け方に風速25m/sの暴風域に入った。また、台風第15号は、25日朝に中心気圧960hPa、中心付近の最大風速40m/sの強い勢力で佐賀県に最も接近し、25日昼頃には暴風域を抜け、26日明け方に強風域を抜けた。

佐賀県内では、佐賀（佐賀市駅前中央）で最大風速24.4m/s、川副（佐賀空港）で最大風速24.0m/sの非常に強い風を観測した。また、唐津と白石でも30m/sを超える最大瞬間風速を観測した。

川副と白石では8月の最大風速1位の値を更新した。

地上観測 地点名	最大風速(m/s)				極値順位		最大瞬間風速(m/s)				極値順位	
	風速	風向	起時	観測開始	通年	8月	風速	風向	起時	観測開始	通年	8月
佐賀	24.4	北北東	25日06時16分	1890年8月	10	3	37.0	北	25日06時15分	1941年1月	8	3

アメダス 地点名	最大風速(m/s)				極値順位		最大瞬間風速(m/s)				極値順位	
	風速	風向	起時	観測開始	通年	8月	風速	風向	起時	観測開始	通年	8月
唐津	16.8	北	25日06時20分	2010年2月			31.4	北	25日05時59分	2010年2月		
伊万里	14.2	西北西	25日10時18分	1977年3月	9	3	26.4	西北西	25日10時01分	2009年1月		
嬉野	13.6	北北西	25日05時59分	1977年2月	10位外	6	23.6	北北西	25日06時54分	2008年3月		
白石	17.7	北	25日06時02分	1977年3月	3	1	31.4	北	25日06時00分	2008年3月		
川副	24.0	北北東	25日06時04分	2003年1月	3	1	34.0	北北東	25日05時56分	2009年1月		

極値順位は統計期間10年以上の観測所が対象。

## 【災害の状況】

（佐賀県災害情報連絡室調べ 8月25日18時00分現在）

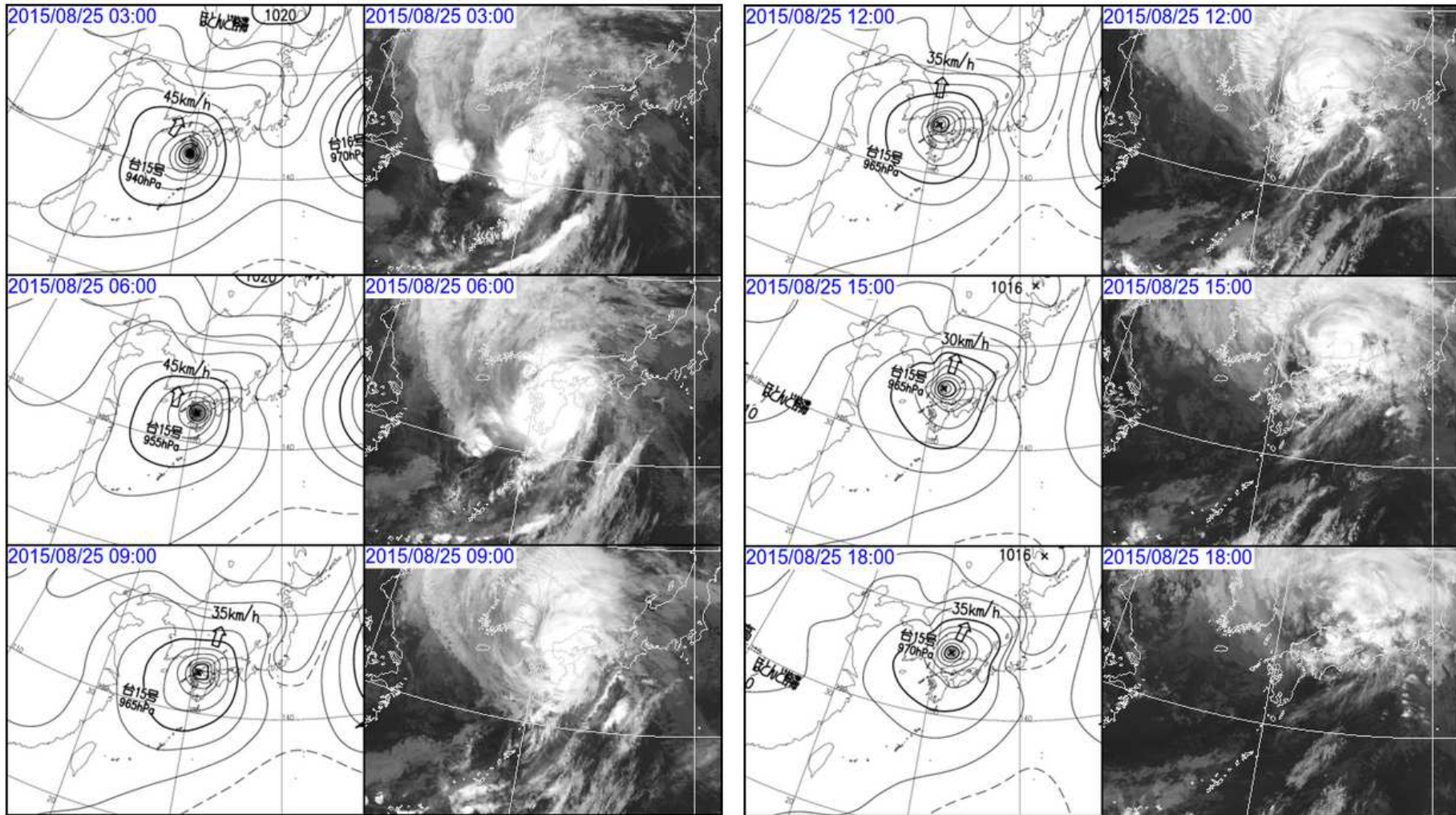
人的被害： 負傷者1名（大町町1名）

住家被害： 一部損壊3棟（佐賀市1棟、神埼市1棟、唐津市1棟）

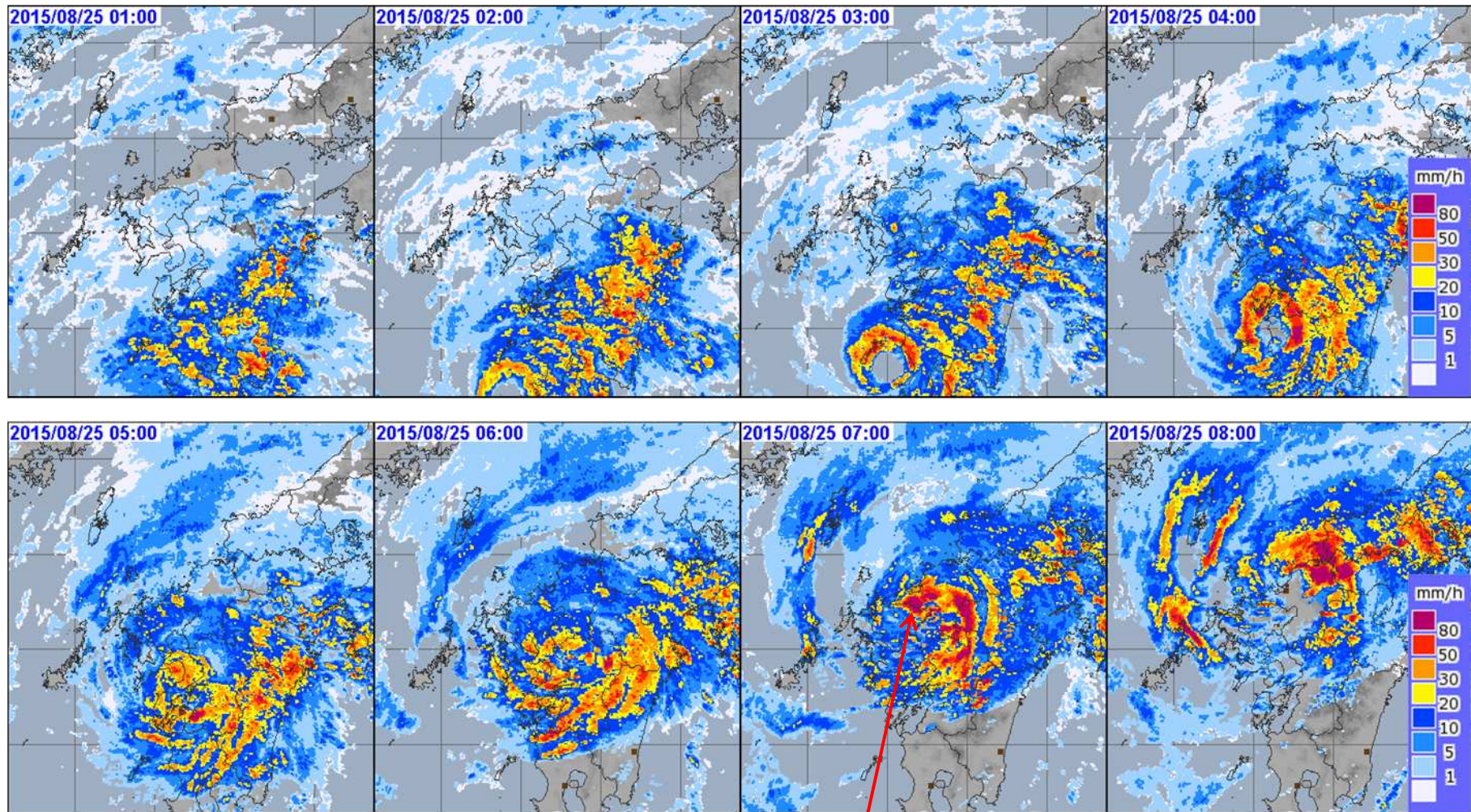
非住家被害： 半壊1棟（佐賀市1棟）

その他の被害： 街路灯倒壊1灯（唐津市）、電柱傾倒5本（上峰町）

天気図及び気象衛星画像( 8月25日03時 ~ 8月25日18時 3時間毎)

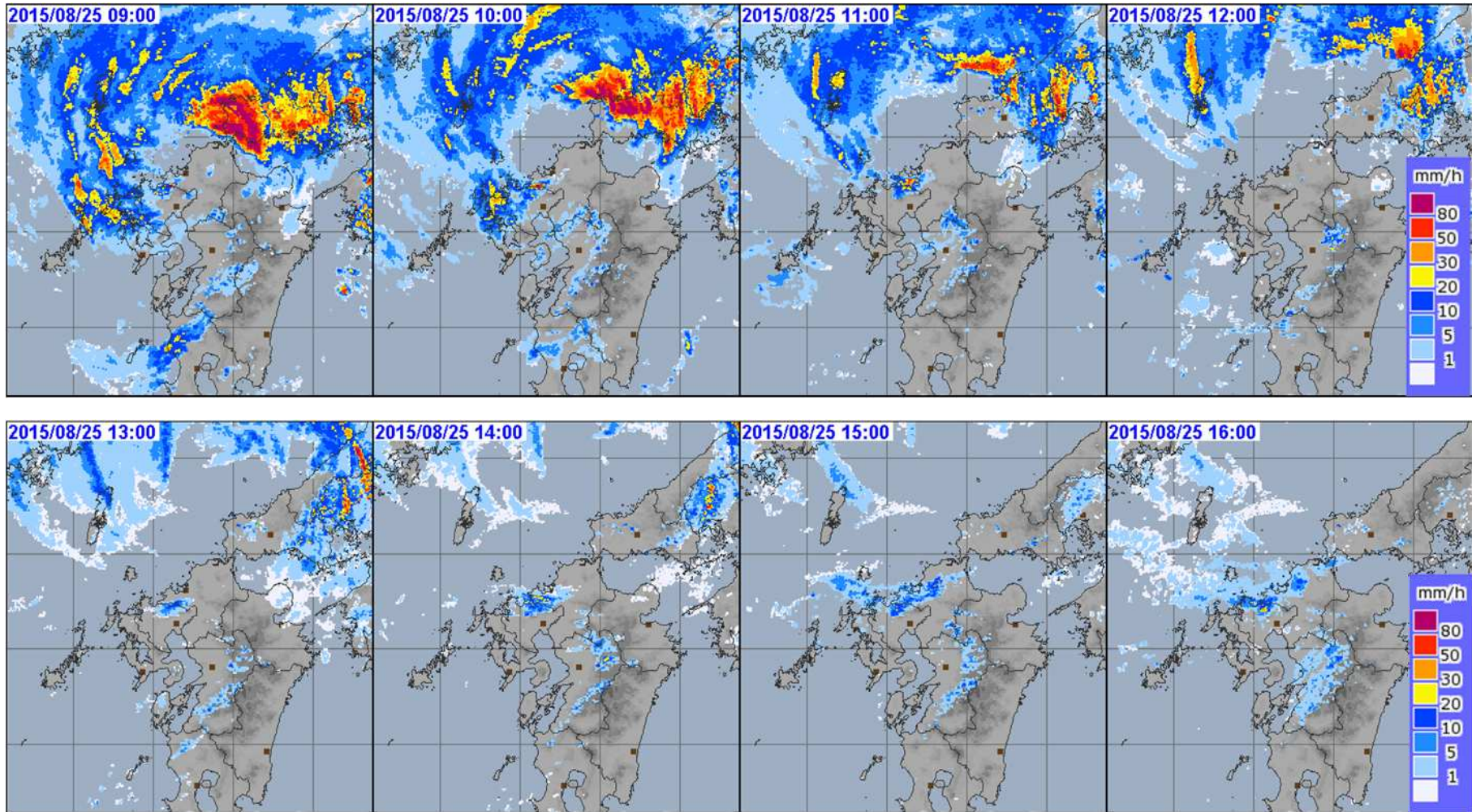


# 気象レーダー画像( 8月25日01時～8月25日08時 1時間毎)

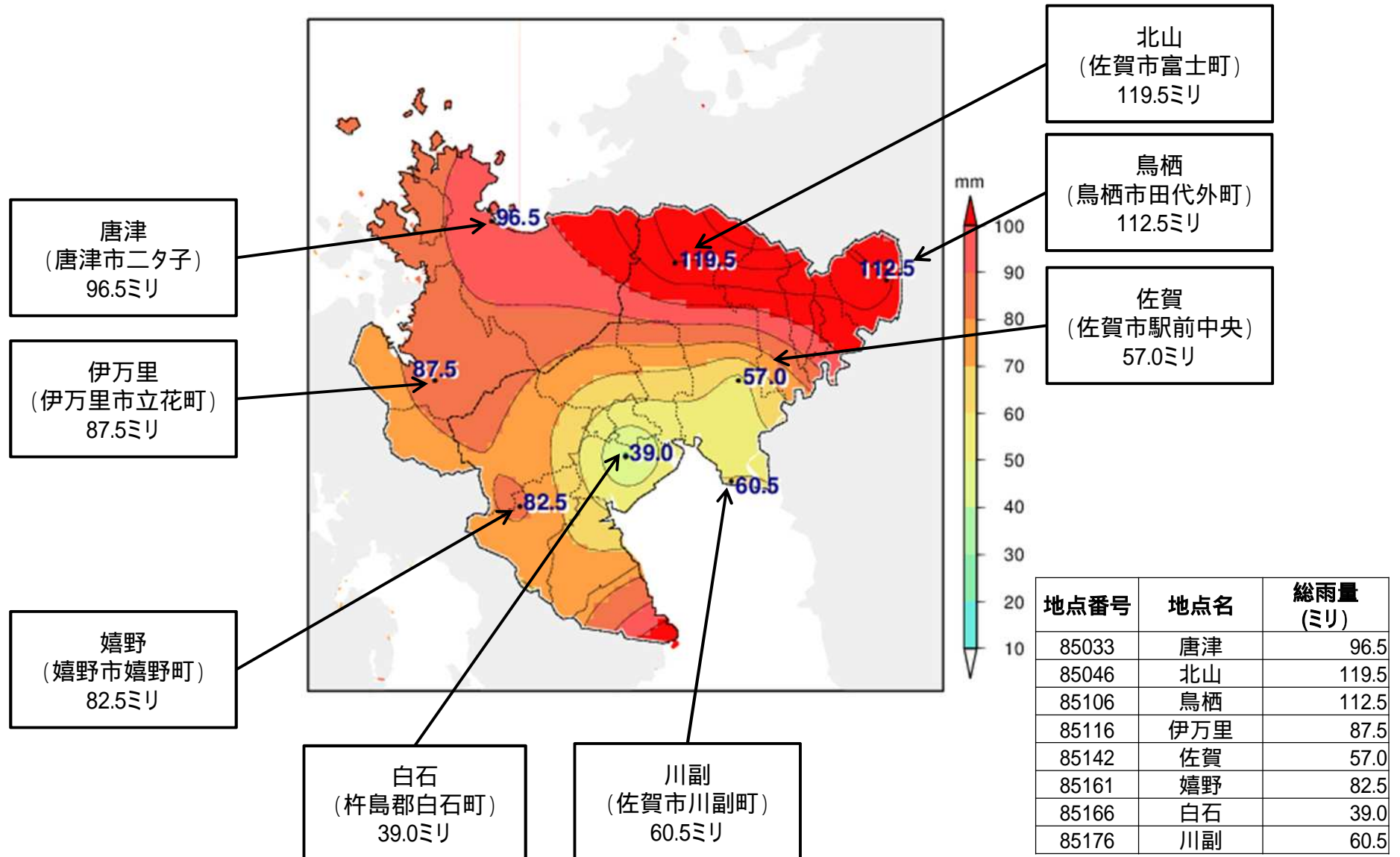


記録的な大雨(解析雨量)  
07時00分までの1時間 : 佐賀市三瀬村付近で約120ミリ

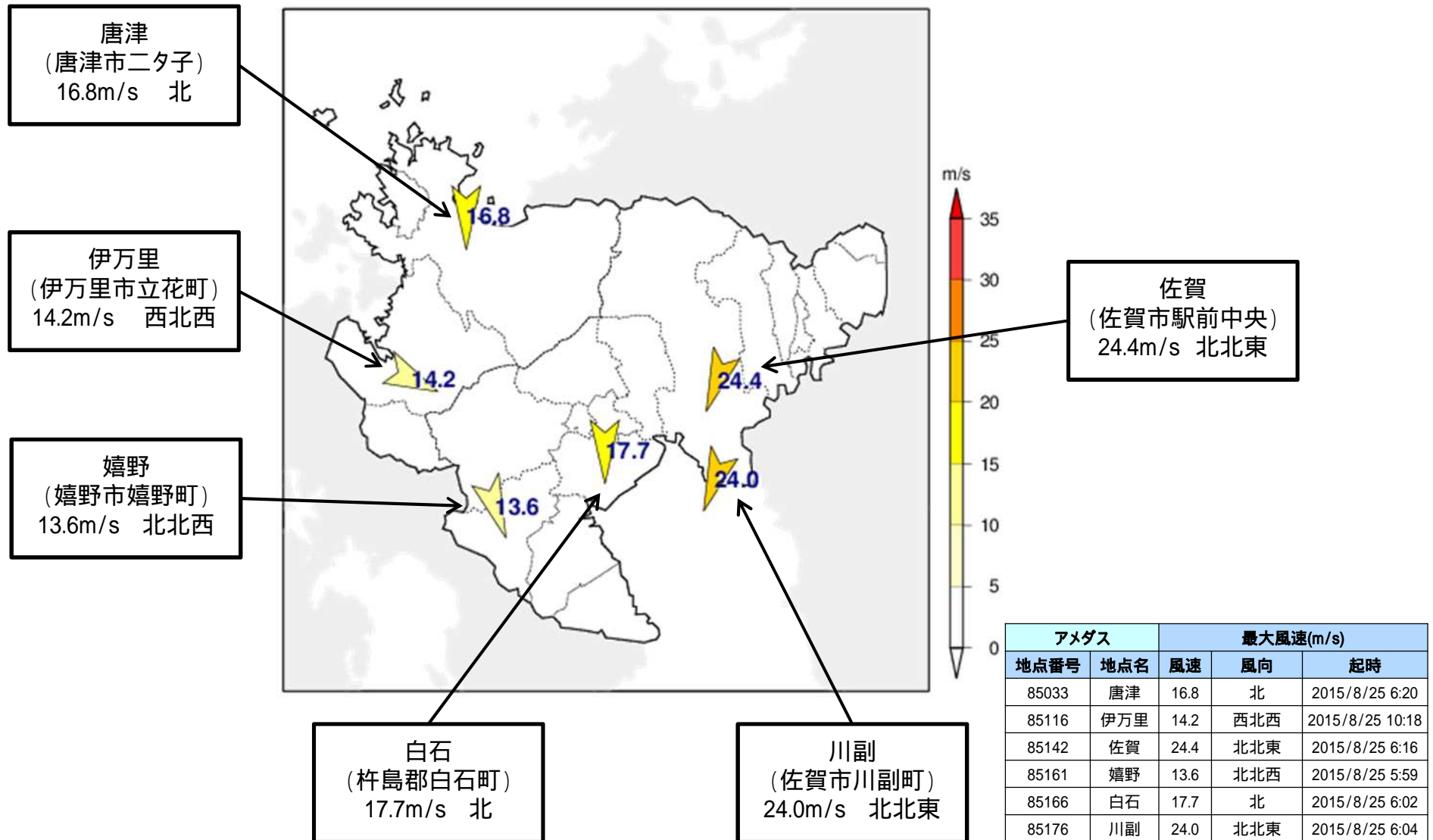
気象レーダー画像( 8月25日09時～8月25日16時 1時間毎)



# アメダス総降水量の分布図 ( 8月24日12時 ~ 8月26日12時 )

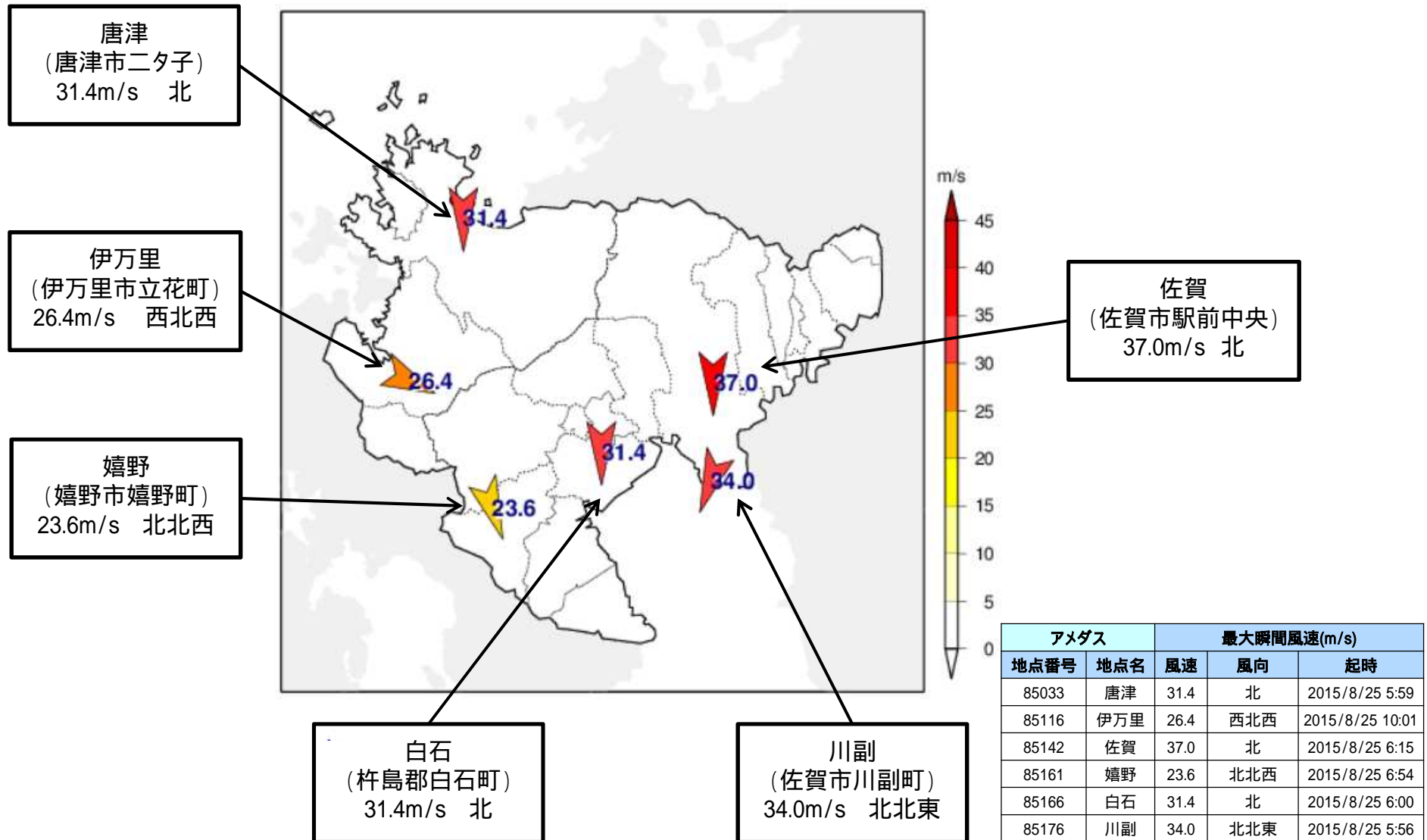


# アメダス最大風速の分布図（8月24日12時～8月26日12時）

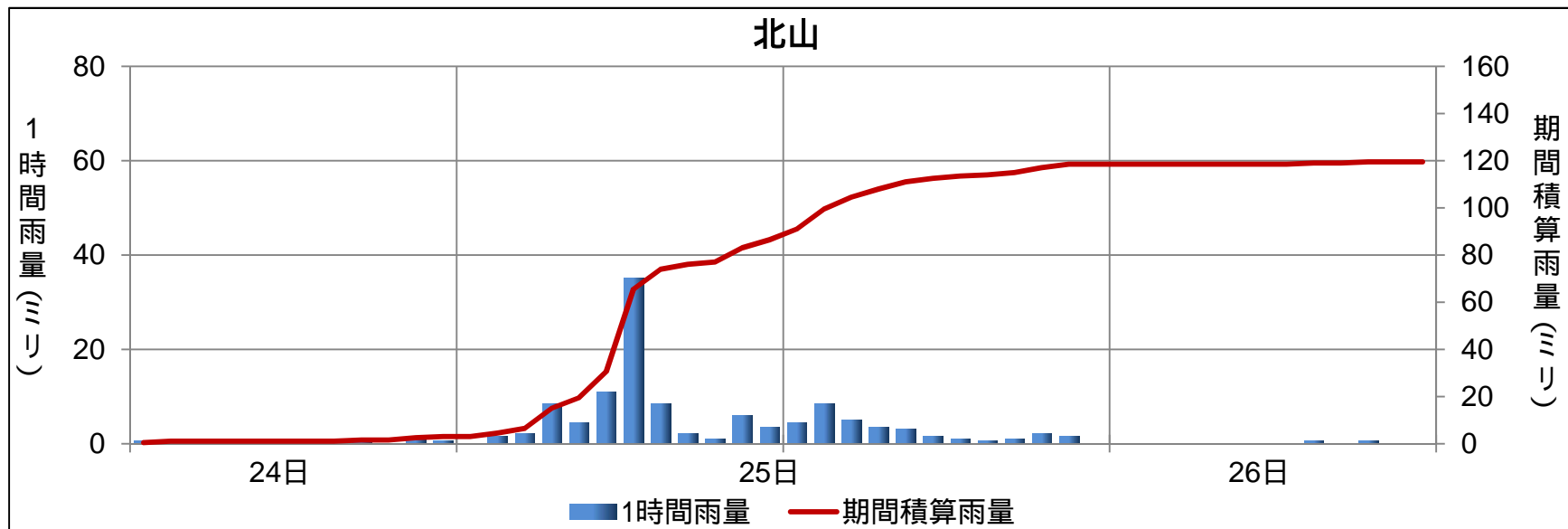
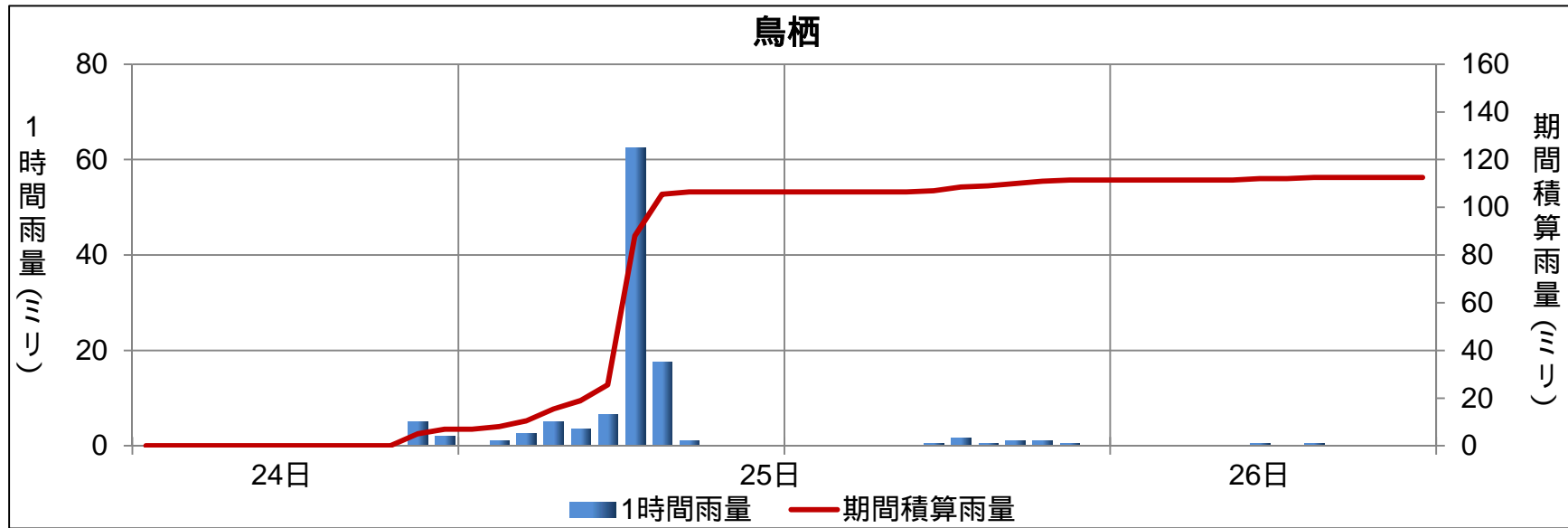




# アメダス最大瞬間風速の分布図（8月24日12時～8月26日12時）



# アメダス降水量の時系列図(8月24日13時～8月26日12時)



# アメダス降水量の時系列表(8月24日～8月26日)

## 8月24日(1時～24時)

	1	2	3	4	5	6	7	8	9	10	11	12	13	14	15	16	17	18	19	20	21	22	23	24	合計
唐津 (唐津市)	0.0	0.0	0.0	0.0	0.0	0.0	0.0	0.0	0.0	0.0	0.0	0.5	0.5	0.5	0.5	0.0	0.0	0.5	1.0	0.0	0.5	0.0	0.0	0.0	4.0
北山 (佐賀市)	0.0	0.0	0.0	0.0	0.0	0.0	0.0	0.0	0.0	0.0	0.0	0.0	0.5	0.5	0.0	0.0	0.0	0.0	0.0	0.0	0.5	0.0	1.0	0.5	3.0
鳥栖 (鳥栖市)	0.0	0.0	0.0	0.0	0.0	0.0	0.0	0.0	0.0	0.0	0.0	0.0	0.0	0.0	0.0	0.0	0.0	0.0	0.0	0.0	0.0	0.0	5.0	2.0	7.0
伊万里 (伊万里市)	0.0	0.0	0.0	0.0	0.0	0.0	0.0	0.0	0.0	0.0	0.0	0.5	0.5	0.5	0.5	0.5	0.5	1.5	0.0	0.5	1.5	0.0	0.0	0.0	6.5
佐賀 (佐賀市)	0.0	0.0	0.0	0.0	0.0	0.0	0.0	0.0	0.0	0.0	0.0	0.0	0.0	0.0	0.0	0.0	0.0	0.0	0.0	0.5	0.0	0.0	2.5	0.5	3.5
嬉野 (嬉野市)	0.0	0.0	0.0	0.0	0.0	0.0	0.0	0.0	0.0	0.0	0.0	0.0	0.5	0.0	0.5	0.5	0.0	0.0	0.5	1.0	0.0	0.0	0.0	0.0	3.0
白石 (杵島郡白石町)	0.0	0.0	0.0	0.0	0.0	0.0	0.0	0.0	0.0	0.0	0.0	0.0	0.0	0.0	0.5	0.0	0.0	0.0	0.0	0.5	0.0	0.0	1.0	0.0	2.0
川副 (佐賀市)	0.0	0.0	0.0	0.0	0.0	0.0	0.0	0.0	0.0	0.0	0.0	0.0	0.0	0.5	0.0	0.0	0.0	0.0	0.0	0.5	0.0	0.0	1.0	0.0	2.0

## 8月25日(1時～24時)

	1	2	3	4	5	6	7	8	9	10	11	12	13	14	15	16	17	18	19	20	21	22	23	24	合計
唐津 (唐津市)	0.0	0.5	0.5	6.0	7.0	8.0	10.0	11.0	5.0	5.5	11.5	1.0	0.0	1.0	4.5	4.0	3.0	4.0	1.0	1.5	4.0	3.0	0.5	0.0	92.5
北山 (佐賀市)	0.0	1.5	2.0	8.5	4.5	11.0	35.0	8.5	2.0	1.0	6.0	3.5	4.5	8.5	5.0	3.5	3.0	1.5	1.0	0.5	1.0	2.0	1.5	0.0	115.5
鳥栖 (鳥栖市)	0.0	1.0	2.5	5.0	3.5	6.5	62.5	17.5	1.0	0.0	0.0	0.0	0.0	0.0	0.0	0.0	0.0	0.5	1.5	0.5	1.0	1.0	0.5	0.0	104.5
伊万里 (伊万里市)	0.0	1.0	2.5	10.5	5.0	8.5	13.5	9.0	7.5	10.5	3.5	0.0	0.0	0.0	0.5	0.5	1.5	0.5	2.5	0.0	3.0	0.5	0.5	81.0	
佐賀 (佐賀市)	0.5	1.0	2.5	9.5	4.5	9.5	20.5	2.0	0.5	0.0	0.0	0.0	0.0	0.0	0.0	0.0	0.0	0.0	0.0	0.0	0.5	0.0	0.0	0.0	51.0
嬉野 (嬉野市)	1.0	2.0	7.0	9.0	6.5	13.5	20.0	5.0	2.0	9.0	2.0	0.0	0.0	0.0	0.0	0.0	0.5	0.0	0.0	0.0	0.0	0.0	0.0	0.0	77.5
白石 (杵島郡白石町)	0.5	1.0	3.0	6.0	3.5	6.0	6.5	3.0	0.5	1.0	0.5	0.0	0.0	0.0	0.0	0.0	0.5	0.0	0.0	0.5	2.5	0.0	0.0	0.0	35.0
川副 (佐賀市)	1.5	2.0	3.0	9.5	6.0	13.5	18.5	1.5	0.0	1.0	0.0	0.0	0.0	0.0	0.0	0.0	0.0	0.0	0.0	0.0	0.0	0.0	0.0	0.5	57.0

## 8月26日(1時～24時)

	1	2	3	4	5	6	7	8	9	10	11	12	13	14	15	16	17	18	19	20	21	22	23	24	合計
唐津 (唐津市)	0.0	0.0	0.0	0.0	0.0	0.0	0.0	0.0	0.5	0.0	0.0	0.0	0.0	0.0	0.0	0.0	0.0	0.0	0.0	0.0	0.0	0.0	0.0	0.0	0.5
北山 (佐賀市)	0.0	0.0	0.0	0.0	0.0	0.0	0.0	0.5	0.0	0.5	0.0	0.0	0.0	0.0	0.0	0.0	0.0	0.0	0.0	0.0	0.0	0.0	0.0	0.0	1.0
鳥栖 (鳥栖市)	0.0	0.0	0.0	0.0	0.0	0.5	0.0	0.5	0.0	0.0	0.0	0.0	0.0	0.0	0.0	0.0	0.0	0.0	0.0	3.0	0.0	0.0	0.0	0.0	4.0
伊万里 (伊万里市)	0.5	0.0	0.0	0.0	0.0	0.0	0.0	0.0	0.0	0.0	0.0	0.0	0.0	0.0	0.0	0.0	0.0	0.0	0.0	0.0	0.0	0.0	0.0	0.0	0.5
佐賀 (佐賀市)	0.0	0.0	0.0	0.0	0.5	0.0	1.5	0.5	0.0	0.0	0.0	0.0	0.0	0.0	0.0	0.0	0.0	0.0	0.0	0.0	0.0	0.0	0.0	0.0	2.5
嬉野 (嬉野市)	0.0	0.0	0.0	0.0	0.0	1.5	0.5	0.0	0.0	0.0	0.0	0.0	0.0	0.0	0.0	0.0	0.0	0.0	0.0	0.0	0.0	0.0	0.0	0.0	2.0
白石 (杵島郡白石町)	0.0	0.5	0.0	0.0	0.0	0.5	1.0	0.0	0.0	0.0	0.0	0.0	0.0	0.0	0.5	0.0	0.0	0.0	0.0	0.0	0.0	0.0	0.0	0.0	2.5
川副 (佐賀市)	0.0	0.0	0.0	0.0	0.0	0.0	1.5	0.0	0.0	0.0	0.0	0.0	0.0	0.0	0.0	0.0	0.0	0.0	0.0	0.0	0.0	0.0	0.0	0.0	1.5

単位: mm (×は欠測)

- 緑色: 1mm以上～10mm未満
- 黄色: 10mm以上～20mm未満(長く降り続くと注意を要する)、20mm以上～30mm未満(側溝や小さい川があふれたり、小規模の崖崩れが始まる)
- 桃色: 30mm以上～50mm未満(山崩れや崖崩れが起きやすくなる)、50mm以上～(都市部では地下街等に雨水が流れ込むことがある。土石流が起りやすくなる)

# アメダス風向・風速の時系列表(8月24日～8月26日)

## 8月24日(1時～24時)

	1	2	3	4	5	6	7	8	9	10	11	12	13	14	15	16	17	18	19	20	21	22	23	24
唐津 (唐津市)	0.6 南	0.4 南	0.4 西北北	0.7 南	0.6 南	0.4 西北北	0.5 南	0.6 東北東	0.1 静穏	0.3 北	0.8 北	1.1 北	0.1 静穏	0.1 静穏	0.7 東北東	1.0 東北東	2.8 北北東	2.5 北北東	4.3 北東	4.2 東北東	2.9 北東	5.3 東北東	4.6 東北東	6.4 東北東
伊万里 (伊万里市)	0.4 東北東	0.2 静穏	0.3 東南東	0.8 東	0.2 静穏	0.5 東南東	0.6 南東	0.1 静穏	0.4 東北東	0.2 静穏	0.3 北東	1.0 南	0.6 南	0.6 東北東	0.0 静穏	0.1 静穏	0.0 静穏	1.3 西南西	0.4 南東	0.9 東南東	0.8 南	1.5 北北東	2.1 東	0.3 西南西
佐賀 (佐賀市)	0.9 北北西	2.1 北西	2.3 北北西	2.2 北北東	2.3 北北東	2.8 北	1.9 北北東	4.5 北東	3.3 北東	3.4 東北東	4.1 北東	1.9 南東	0.5 東南東	1.8 西北北	1.9 北北東	5.1 東北東	6.0 北東	6.0 北東	7.1 北東	6.6 東北東	4.8 北東	7.3 北東	9.2 北東	10.1 北東
嬉野 (嬉野市)	1.0 南南東	1.1 南	0.0 静穏	0.6 南	1.5 南南東	0.0 静穏	0.1 静穏	0.2 静穏	0.0 静穏	0.0 静穏	0.0 静穏	0.2 静穏	0.1 静穏	1.2 北北西	0.7 東南東	0.9 北北東	0.8 北	1.0 北北西	1.9 北東	2.2 東北東	2.0 北東	2.8 東北東	3.3 東北東	3.6 東北東
白石 (杵島郡白石町)	1.8 西北北	1.4 北西	2.3 西北北	1.2 北北西	1.7 南南西	0.7 西南西	1.0 西北北	0.8 西	0.9 北西	1.0 北東	0.4 南南西	2.0 北西	1.6 北西	2.2 西北北	1.6 北西	1.7 北東	3.5 北東	2.1 北東	3.5 北東	2.3 東北東	2.7 北東	3.8 東北東	5.7 北東	5.9 東北東
川副 (佐賀市)	2.5 北北西	2.7 北西	2.4 北西	1.7 北	1.9 西	2.3 北北西	1.5 北北東	2.6 北北東	2.1 北東	2.6 北北東	2.8 北東	0.2 静穏	0.9 北西	1.8 東北東	3.6 北北東	4.1 北東	5.8 北北東	5.8 北東	6.4 北北東	6.9 北北東	7.4 北東	6.9 北東	7.6 北北東	8.6 北東

## 8月25日(1時～24時)

	1	2	3	4	5	6	7	8	9	10	11	12	13	14	15	16	17	18	19	20	21	22	23	24
唐津 (唐津市)	6.8 東北東	5.5 北東	6.5 北北東	8.5 北北東	10.1 北北東	15.9 北	14.7 北	13.6 北北西	8.4 北西	7.3 西北北	10.6 西北北	10.8 西北北	3.5 西北北	5.6 西北北	4.0 西北北	1.7 西	2.8 西	3.2 西北北	1.5 西	3.0 西	2.1 西	2.2 北西	0.9 北	1.0 南南東
伊万里 (伊万里市)	1.4 東北東	3.9 北東	3.2 北北東	4.3 北北東	10.1 北北東	6.3 北	6.6 北西	7.5 北西	7.8 西北北	12.5 西北北	13.6 西北北	8.9 西北北	7.3 西北北	7.6 西北北	4.3 南	0.6 北西	0.7 北	0.9 北北西	0.6 南南西	0.3 西	0.7 北北西	2.8 南	0.7 北北西	2.3 西北北
佐賀 (佐賀市)	10.2 北東	10.6 北東	12.7 北東	16.1 北東	19.0 北東	19.4 北北東	14.0 北北西	10.0 南西	6.8 南西	10.9 南西	12.7 西	9.4 西北北	8.7 西南西	9.1 西南西	9.5 西南西	6.6 西南西	5.5 南西	4.7 西南西	4.1 南西	3.6 西南西	4.6 南西	4.6 西南西	3.7 西北北	2.7 西
嬉野 (嬉野市)	4.2 東北東	3.8 北東	3.5 北東	4.8 北	8.7 北	13.5 北北西	11.2 北北西	6.5 北西	3.6 西南西	5.7 西	4.4 西北北	3.3 西北北	2.7 西南西	4.3 西北北	4.7 西北北	2.1 西	2.1 西北北	2.8 西	2.3 西	2.4 西	1.3 南西	1.4 南西	2.5 北北西	0.3 北
白石 (杵島郡白石町)	7.2 東北東	8.1 北東	8.2 北東	10.9 北東	12.5 北北東	17.1 北	11.7 西北北	10.1 西	8.6 西	10.0 西	9.1 西北北	8.0 西南西	6.7 西	7.0 西北北	9.4 西北北	4.1 西	3.8 西	3.1 西	1.5 西北北	2.3 西北北	4.2 西	2.5 西北北	4.4 西北北	2.6 西
川副 (佐賀市)	9.4 北東	10.3 北東	11.3 北東	15.3 北東	18.5 北東	23.3 北北東	15.2 北西	12.4 西南西	12.4 南西	12.3 西南西	11.7 西	7.9 西	9.8 西	8.7 西	9.8 西	7.6 西	5.8 西	7.4 西	6.9 西	2.9 西北北	3.8 西	2.9 西北北	2.4 西北北	3.0 西

## 8月26日(1時～24時)

	1	2	3	4	5	6	7	8	9	10	11	12	13	14	15	16	17	18	19	20	21	22	23	24
唐津 (唐津市)	0.4 南南西	0.4 西南西	0.6 西南西	0.4 南西	1.1 南	0.5 南	0.5 南	0.2 静穏	0.7 南南西	1.1 南南西	1.0 東	2.4 東北東	1.2 北	1.9 北北西	3.2 東北東	1.9 北	3.2 西北北	2.3 西北北	0.2 静穏	1.1 西	1.6 西	0.7 南	0.6 南西	0.4 南西
伊万里 (伊万里市)	1.3 南南東	0.6 南東	0.4 南東	0.0 静穏	1.4 南南東	0.1 静穏	0.7 北北東	0.5 西北北	0.5 東	1.5 南東	1.4 北東	1.2 南東	0.6 東	3.1 北西	3.1 北西	2.7 北西	3.8 北西	2.7 北北西	2.4 北西	1.4 北北西	0.6 南	0.6 西南西	0.3 南東	1.2 南南東
佐賀 (佐賀市)	1.7 西南西	0.9 南南西	0.7 西南西	0.5 東	0.7 北東	0.5 北	1.1 南東	0.3 北東	1.4 北	2.0 北東	2.3 東	1.4 南南西	1.0 南	3.1 南南西	3.8 南西	2.0 西南西	1.6 南南西	4.6 南南西	4.0 西	2.1 北西	0.9 西南西	1.0 南南西	0.8 北北東	1.0 北西
嬉野 (嬉野市)	0.0 静穏	0.8 南	0.5 西北北	1.1 北北西	0.2 静穏	1.4 南南西	0.0 静穏	1.0 北	1.2 北北東	0.7 北東	1.8 南南東	2.0 東南東	0.9 北	1.1 北	2.3 南南東	1.8 西	2.5 西北北	1.8 西	2.4 西北北	0.5 南	0.5 南南西	0.8 南南東	0.9 西南西	1.2 西
白石 (杵島郡白石町)	1.2 西	0.7 南南西	2.0 北北西	0.2 静穏	1.3 北	0.0 静穏	0.9 東北東	0.6 北東	1.5 北北東	0.8 北東	1.8 東南東	0.8 南	1.6 南南西	1.8 南南東	2.4 南南東	1.8 南南西	3.0 南南西	3.9 西	4.1 西	2.7 西北北	2.0 南西	2.5 西	1.2 北西	2.9 西北北
川副 (佐賀市)	1.8 北北西	0.9 北西	1.5 北西	1.2 北北西	1.8 東北東	1.1 東南東	1.6 北北東	1.1 東	0.6 東	1.8 北北東	1.9 北東	0.5 南東	1.2 南西	1.4 南	1.8 南南西	2.8 南南西	2.5 南南西	3.2 南南西	5.2 西	3.9 西北北	4.2 西	3.3 西	0.7 北西	1.5 北北西

単位:m/s、風向は16方位(×は欠測)

	緑色: 7m/s以上～10m/s未満
	黄色: 10m/s以上～15m/s未満(取り付けの悪い看板やトタン板が飛ばす位)
	桃色: 15m/s以上～20m/s未満(ビニールハウスが壊れる位) 20m/s以上(風で飛ばされた物で窓ガラスが割れる位)

# 警報・注意報の発表状況

## 【大雨警報・注意報】

一次細分区域名		南部															北部					
市町村等をまとめた地域名		佐賀多久地区			鳥栖地区						武雄地区				鹿島地区			唐津地区		伊万里地区		
市町村等		佐賀市	多久市	小城市	鳥栖市	神崎市	吉野ヶ里町	基山町	上峰町	みやき町	武雄市	大町町	江北町	白石町	鹿島市	嬉野市	太良町	唐津市	玄海町	伊万里市	有田町	
日時																						
8月24日	19時56分																					
8月25日	04時55分																					
	09時59分		解	解	解	解	解	解	解	解	解	解	解	解	解	解		解	解	解	解	
	13時08分																					
	18時38分																					
	20時27分																					
	21時46分																					
8月26日	06時38分																					

:警報(浸水害) :警報(土砂災害) :警報(浸水害、土砂災害) :注意報 解:解除

## 【洪水警報・注意報】

一次細分区域名		南部															北部					
市町村等をまとめた地域名		佐賀多久地区			鳥栖地区						武雄地区				鹿島地区			唐津地区		伊万里地区		
市町村等		佐賀市	多久市	小城市	鳥栖市	神崎市	吉野ヶ里町	基山町	上峰町	みやき町	武雄市	大町町	江北町	白石町	鹿島市	嬉野市	太良町	唐津市	玄海町	伊万里市	有田町	
日時																						
8月24日	19時56分																					
8月25日	04時55分																					
	09時59分		解	解	解			解	解		解	解	解	解	解	解	解	解	解	解	解	
	13時08分	解				解	解			解												

:警報 :注意報 解:解除

【暴風警報・強風注意報】

一次細分区域名		南部														北部					
市町村等をまとめた地域名		佐賀多久地区			鳥栖地区						武雄地区				鹿島地区			唐津地区		伊万里地区	
市町村等 日時		佐賀市	多久市	小城市	鳥栖市	神崎市	吉野ヶ里町	基山町	上峰町	みやき町	武雄市	大町町	江北町	白石町	鹿島市	嬉野市	太良町	唐津市	玄海町	伊万里市	有田町
8月24日	10時23分																				
	19時56分																				
	22時51分																				
8月25日	09時59分																				
	16時03分		解		解	解	解	解	解	解	解	解			解					解	解
	18時38分																				
8月26日	03時20分	解		解										解	解		解	解			

:暴風警報 :強風注意報 解:解除

【雷注意報】

一次細分区域名		南部														北部					
市町村等をまとめた地域名		佐賀多久地区			鳥栖地区						武雄地区				鹿島地区			唐津地区		伊万里地区	
市町村等 日時		佐賀市	多久市	小城市	鳥栖市	神崎市	吉野ヶ里町	基山町	上峰町	みやき町	武雄市	大町町	江北町	白石町	鹿島市	嬉野市	太良町	唐津市	玄海町	伊万里市	有田町
8月24日	19時56分																				
8月25日	13時08分	解	解	解	解	解	解	解	解	解	解	解	解	解	解	解	解	解	解	解	解

:注意報 解:解除

【波浪警報・注意報】

一次細分区域名		南部					北部		
市町村等をまとめた地域名		佐賀多久地区		武雄地区	鹿島地区		唐津地区	伊万里地区	
市町村等 日時		佐賀市	小城市	白石町	鹿島市	太良町	唐津市	玄海町	伊万里市
8月24日	10時23分								
	19時56分								
	22時51分								
8月25日	13時08分								
	16時03分	解	解	解	解	解			
	18時38分								

:警報 :注意報 解:解除

【高潮警報・注意報】

一次細分区域名		南部					北部			
市町村等をまとめた地域名		佐賀多久地区		鳥栖地区	武雄地区	鹿島地区		唐津地区	伊万里地区	
市町村等 日時		佐賀市	小城市	神崎市	白石町	鹿島市	太良町	唐津市	玄海町	伊万里市
8月24日	19時56分									
8月25日	09時59分	解								

:警報 :注意報 解:解除

## 土砂災害警戒情報の発表状況

一次細分区域名			南部														北部					
市町村等をまとめた地域名			佐賀多久地区			鳥栖地区					武雄地区				鹿島地区			唐津地区		伊万里地区		
市町村名			佐賀市	多久市	小城市	鳥栖市	神崎市	吉野ヶ里町	基山町	上峰町	みやき町	武雄市	大町町	江北町	白石町	鹿島市	嬉野市	大良町	唐津市	玄海町	伊万里市	有田町
日時 / 番号																						
8月25日	07時15分	第1号																				
	07時41分	第2号																				
	11時10分	第3号	解															解				

:発表及び継続 解:解除

## 指定河川洪水予報の発表状況

発表なし

## 竜巻注意情報の発表状況

発表なし



## 気象情報の発表状況

発表日時		情報名及び番号	形式
8月23日	16時36分	平成27年台風第15号に関する佐賀県気象情報 第1号	文章形式
8月24日	05時37分	平成27年台風第15号に関する佐賀県気象情報 第2号	文章形式
	11時45分	平成27年台風第15号に関する佐賀県気象情報 第3号	文章形式
	17時40分	平成27年台風第15号に関する佐賀県気象情報 第4号	文章形式
	17時45分	平成27年台風第15号に関する佐賀県気象情報 第5号	図形式
	23時07分	平成27年台風第15号に関する佐賀県気象情報 第6号	文章形式
8月25日	05時22分	平成27年台風第15号に関する佐賀県気象情報 第7号	文章形式
	05時31分	平成27年台風第15号に関する佐賀県気象情報 第8号	文章形式
	06時36分	平成27年台風第15号に関する佐賀県気象情報 第9号	文章形式
	07時04分	平成27年台風第15号に関する佐賀県気象情報 第10号	図形式
	11時32分	平成27年台風第15号に関する佐賀県気象情報 第11号	文章形式
	16時25分	平成27年台風第15号に関する佐賀県気象情報 第12号	文章形式
	22時34分	平成27年台風第15号に関する佐賀県気象情報 第13号	文章形式

## 記録的短時間大雨情報の発表状況

発表日時		情報名及び番号	形式
8月25日	07時18分	佐賀県記録的短時間大雨情報 第1号	文章形式









# 参考資料

## 雨の強さと降り方

1時間雨量 (mm)	雨の強さ (予報用語)	人の受けるイメージ	人への影響	屋内 (木造住宅を想定)	屋外の様子	車に乗っていて	災害発生状況
10 } 20	やや強い雨	ザーザーと降る。	地面からの跳ね返りで足元がぬれる。	雨の音で話し声が良く聞き取れない。	地面一面に水たまりができる。 		この程度の雨でも長く続く時は注意が必要。
20 } 30	強い雨	どしゃ降り。	傘をさしていてもぬれる。 			ワイパーを速くしても見づらい。	側溝や下水、小さな川があふれ、小規模の崖崩れが始まる。
30 } 50	激しい雨	バケツをひっくり返したように降る。		寝ている人の半数くらいが雨に気がつく。 	道路が川のようになる。	高速走行時、車輪と路面の間に水膜が生じブレーキが効かなくなる。(ハイドロプレーニング現象)	山崩れ・崖崩れが起きやすくなり危険地帯では避難の準備が必要。都市では下水管から雨水があふれる。
50 } 80	非常に激しい雨	滝のように降る。(ゴゴゴと降り続く)	傘は全く役に立たなくなる。 		水しぶきであたり一面が白っぽくなり、視界が悪くなる。 	車の運転は危険。 	都市部では地下室や地下街に雨水が流れ込む場合がある。マンホールから水が噴出する。土石流が起こりやすい。多くの災害が発生する。 
80 }	猛烈な雨	息苦しくなるような圧迫感がある。恐怖を感じる。					雨による大規模な災害の発生するおそれ強く、厳重な警戒が必要。 

# 参考資料

## 風の強さと吹き方

平均風速 (m/s) (おおよその時速)	風の強さ 予報用語	速さの目安	人への影響	屋外・樹木の様子	走行中の車	構造物	おおよその瞬間風速 (m/s)
10 } 15 (-50km/h)	やや強い風	一般の自動車	風に向かって歩きにくくなる。傘がさせない。	樹木全体が揺れ始める。電線が揺れ始める。	道路の吹流しの角度が水平になり、高速運転中では横風に流される感覚を受ける。	樋(とい)が揺れ始める。	20
15 } 20 (-70km/h)	強い風		風に向かって歩けなくなり、転倒する人も出る。高所での作業はきわめて危険。	電線が鳴り始める。看板やトタン板が外れ始める。	高速運転中では、横風に流される感覚が大きくなる。	屋根瓦・屋根葺材がはがれるものがある。雨戸やシャッターが揺れる。	
20 } 25 (-90km/h)	非常に強い風	高速道路の自動車	何かにつかまっていないと立ってられない。飛来物によって負傷するおそれがある。 	細い木の幹が折れたり、根の張っていない木が倒れ始める。看板が落下・飛散する。道路標識が傾く。 	通常ので速度で運転するのが困難になる。 	屋根瓦・屋根葺材が飛散するものがある。固定されていないプレハブ小屋が移動、転倒する。ビニールハウスのフィルム(被覆材)が広範囲に破れる。 	30
25 } 30 (-110km/h)			屋外での行動は極めて危険。 	多くの樹木が倒れる。電柱や街灯で倒れるものがある。ブロック壁で倒壊するものがある。 	走行中のトラックが横転する。 	固定の不十分な金属屋根の葺材がめくれる。養生の不十分な仮設足場が崩落する。	
30 } 35 (-125km/h)	猛烈な風	特急電車				外装材が広範囲にわたって飛散し、下地材が露出するものがある。 	40
35 } 40 (-140km/h)						住家で倒壊するものがある。鉄骨構造物で変形するものがある。	
40 } (-140km/h)							