

災 害 時 気 象 資 料

平成21年7月20日から21日にかけての梅雨前線に伴う
山口県の大雨について

| | |
|---------------|----|
| 概要 | 1 |
| 天気図及び気象衛星画像 | 2 |
| レーダー画像 | 4 |
| アメダス総降水量分布図 | 5 |
| アメダス降水量時系列グラフ | 6 |
| アメダス降水量時系列表 | 8 |
| アメダス極値表 | 10 |
| 警報・注意報の発表状況 | 11 |
| 土砂災害警戒情報の発表状況 | 15 |
| 指定河川洪水予報の発表状況 | 16 |
| 気象情報の発表状況 | 17 |

〔この資料に使用した値は全て速報値であり、後日修正することがあります。〕

平成21年7月22日

下関地方気象台

概要

【気象の状況】

山口県の北の海上をゆっくり南下する梅雨前線に向かって、暖かく湿った空気が流れ込み、前線の活動が非常に活発化した。

【大雨の状況】

梅雨前線に近い山口県では、21日明け方から激しい雨が降り始め、午前8時までの1時間には、山口県の北部、西部、中部で80ミリ以上の猛烈な雨となり、08時30分には、山口市阿知須付近で1時間に約100ミリの記録的短時間大雨も発生した。

その後、昼頃にかけて山口県の広い範囲で1時間50ミリ以上の非常に激しい雨が降り、山口では明け方から昼過ぎにかけて270ミリに達するなど各地で大雨となって、県内のほぼ全市町に土砂災害警戒情報が発表された。

なお、07時50分に美祢市桜山で観測史上1位となる1時間降水量90.5ミリを観測するなど、1時間降水量、3時間降水量、24時間降水量が観測史上1位を更新した。

【災害の状況】（22日14時現在、山口県防災危機管理課調べ）

山口県では、20日から21日にかけて大雨となり、特に21日明け方から昼過ぎにかけての大雨で土砂災害や浸水害等の大きな災害が発生した。

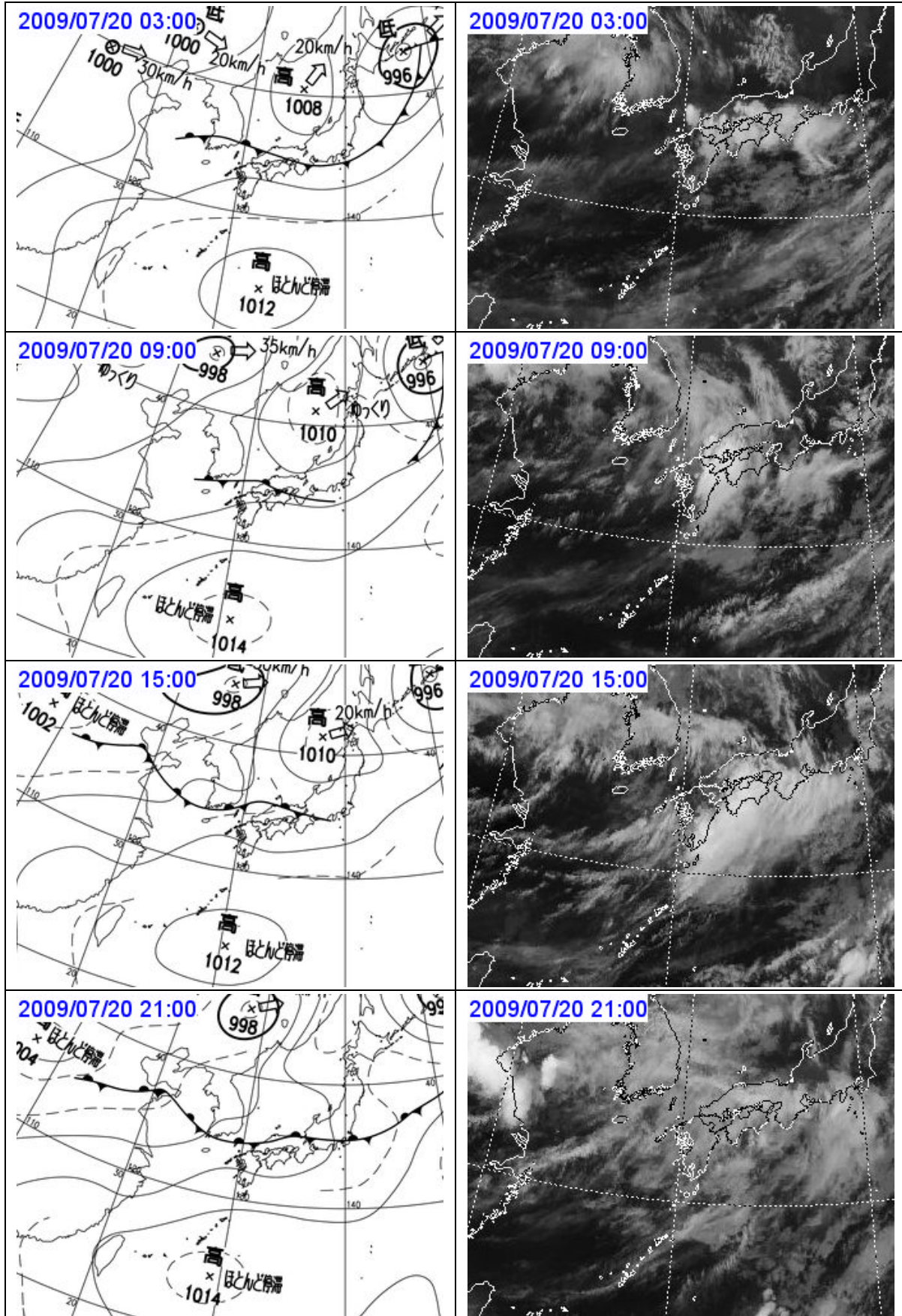
・人的被害

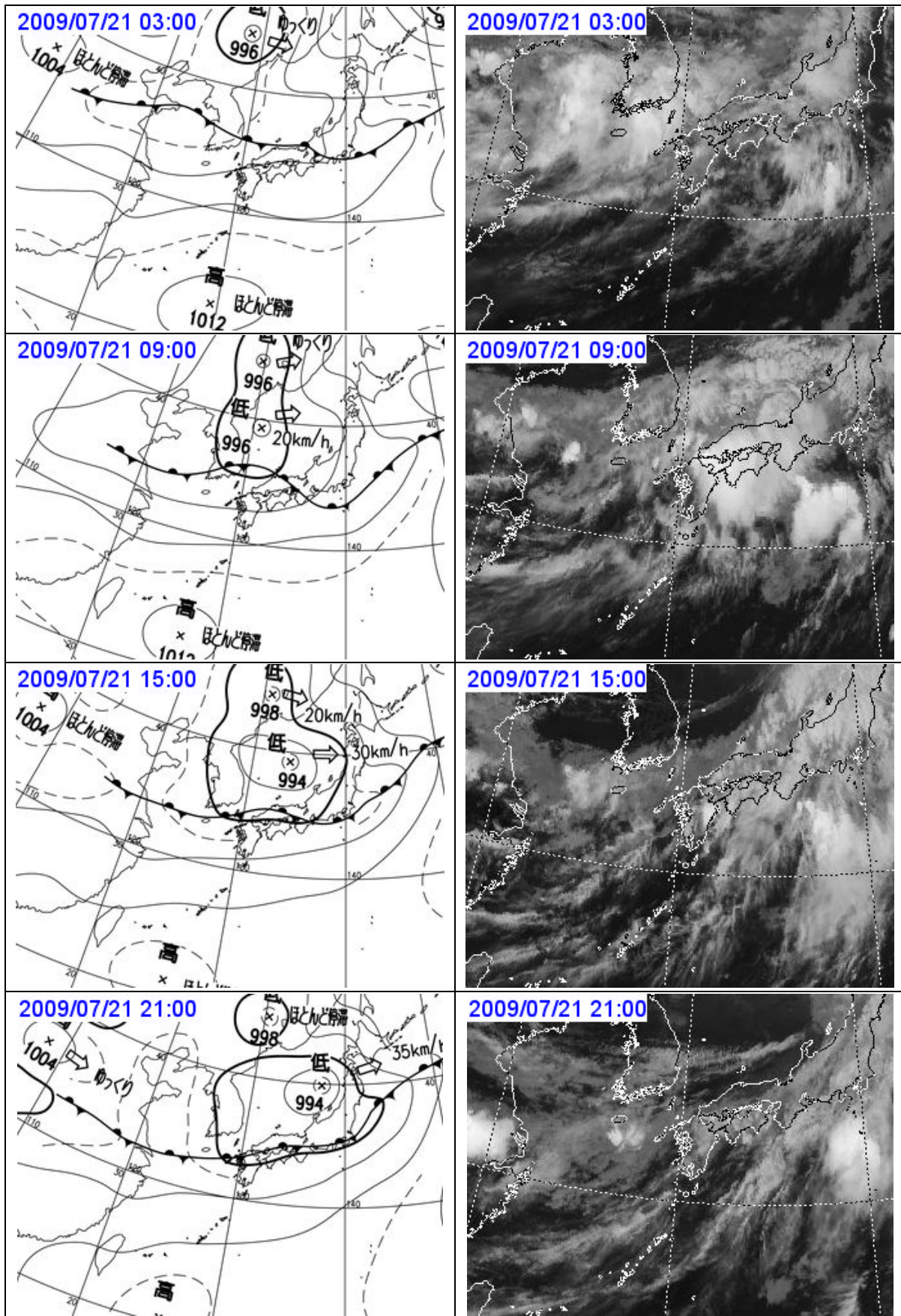
| | |
|---------|-------------|
| 死者 | 防府市5名 |
| 行方不明者 | 防府市9名、美祢市1名 |
| 負傷者（重傷） | 周南市1名 |

・住家被害

| | |
|------|---|
| 全壊 | 周南市1棟 |
| 半壊 | 周防大島町1棟 |
| 一部破損 | 光市4棟、美祢市2棟、周防大島町4棟 |
| 床上浸水 | 下関市2棟、宇部市40棟、山口市18棟、萩市9棟、防府市11棟、長門市2棟、柳井市3棟、美祢市2棟、田布施町1棟 |
| 床下浸水 | 下関市3棟、宇部市88棟、山口市44棟、萩市36棟、防府市106棟、下松市40棟、岩国市4棟、光市7棟、長門市19棟、柳井市46棟、美祢市24棟、周防大島町4棟、田布施町48棟、阿東町11棟 |

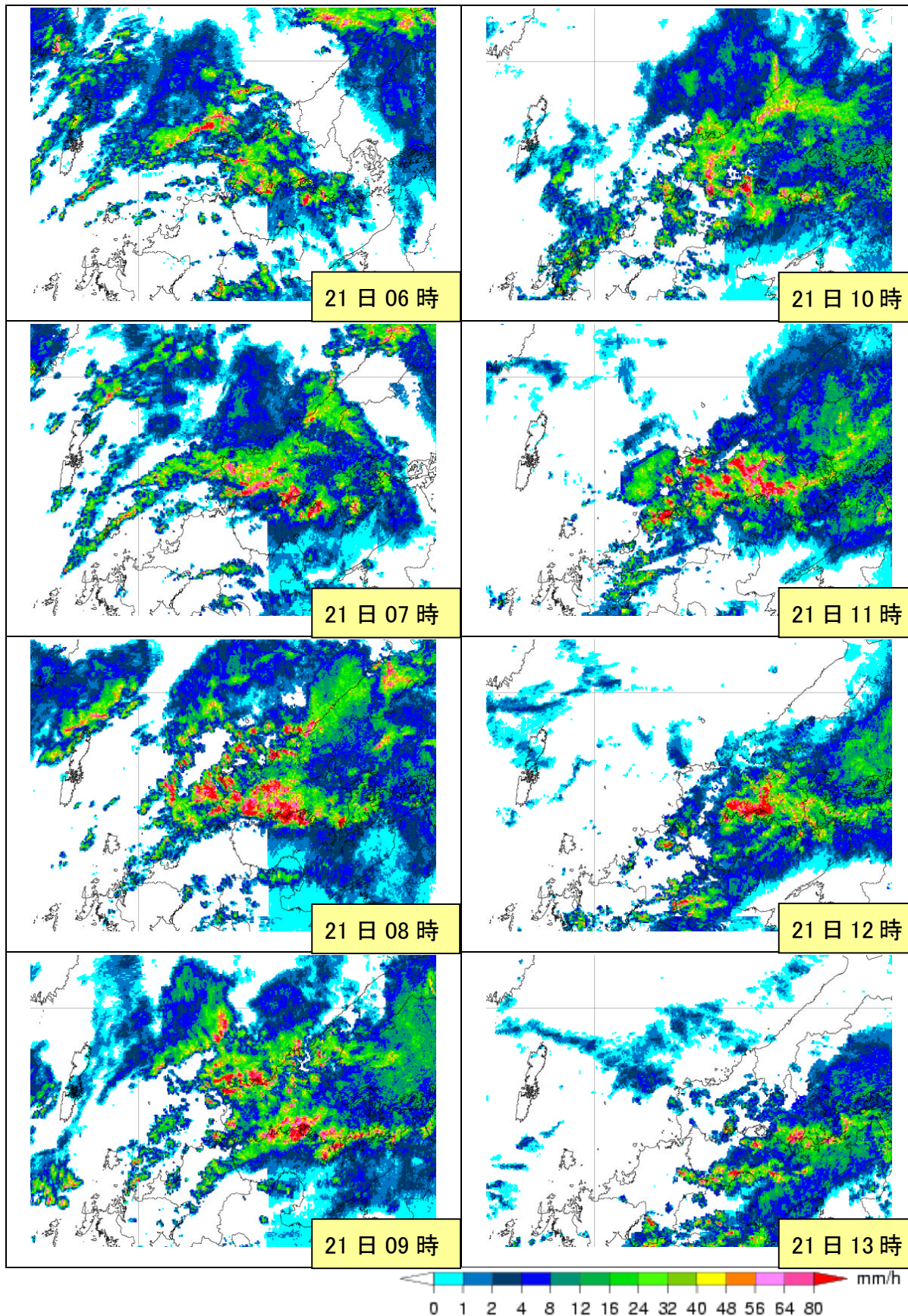
天気図及び気象衛星画像 (7月20日03時~21日21時 6時間毎)





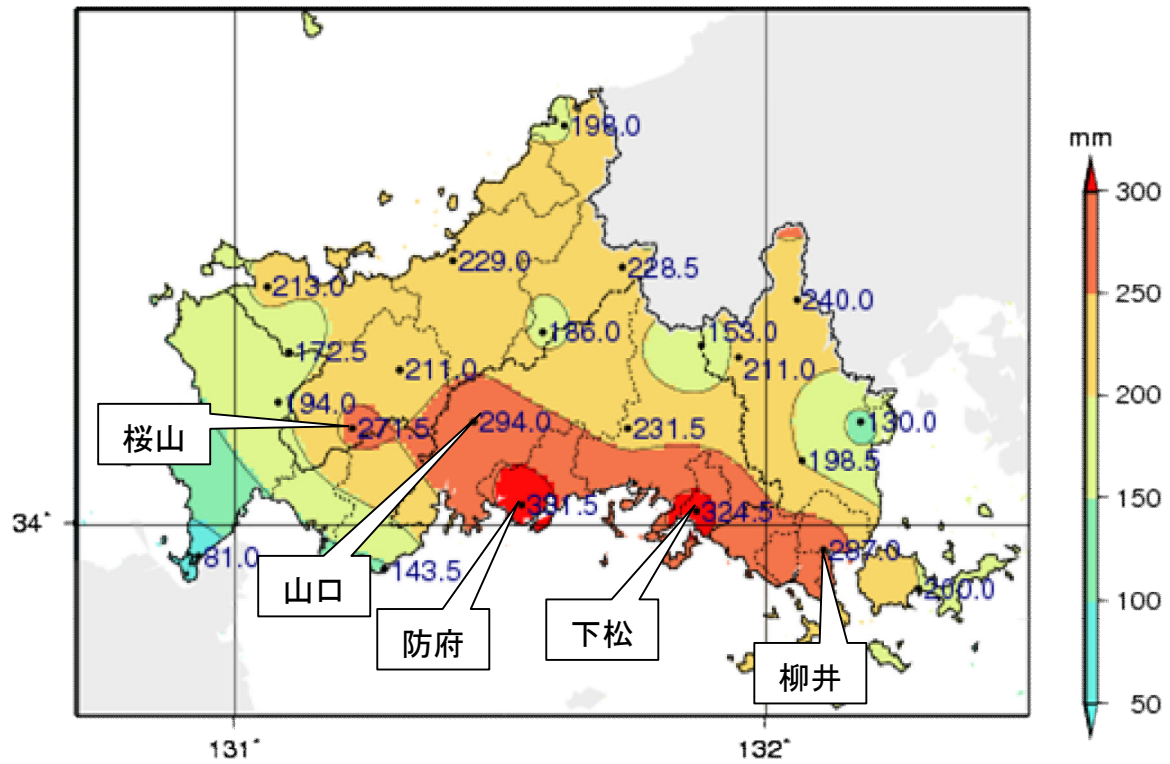
梅雨前線は、20日是对馬海峡に停滞したが、21日には対馬海峡をゆっくり南下した。

レーダー画像 (7月21日06時~21日13時 1時間毎)



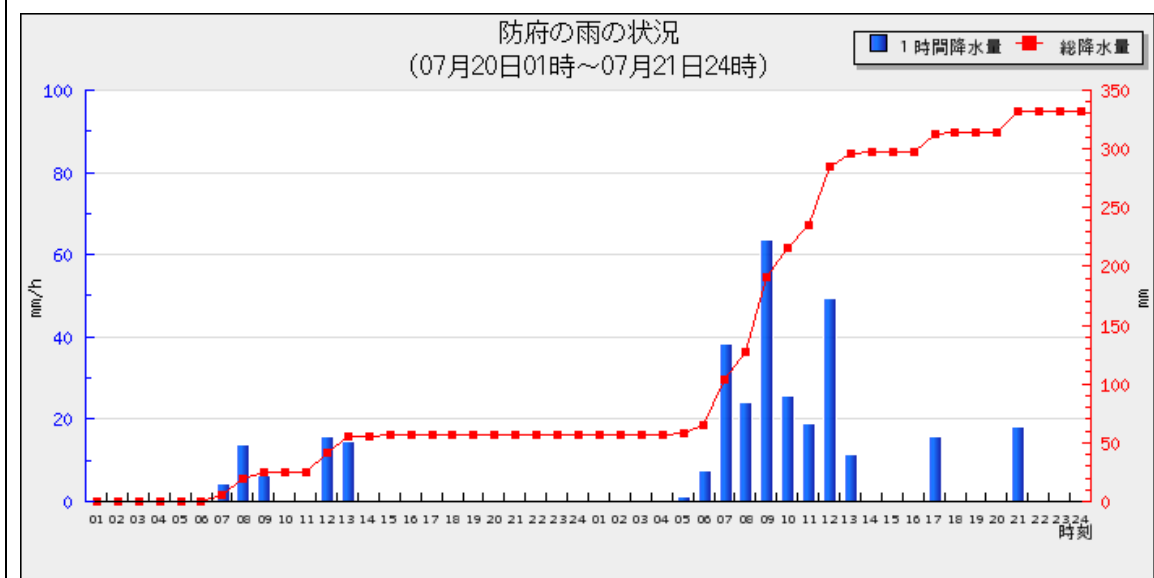
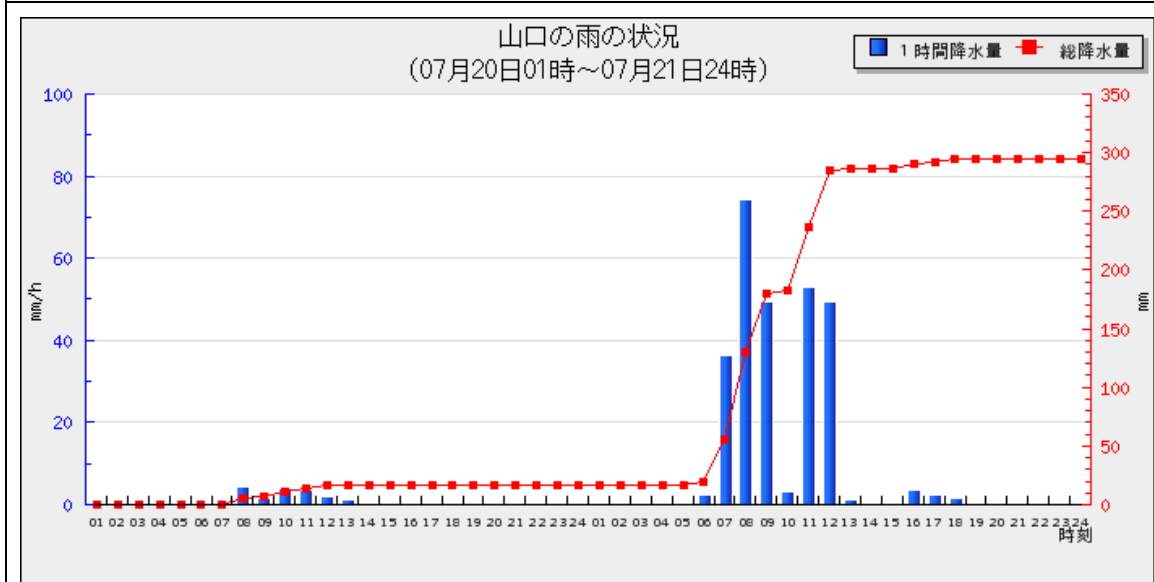
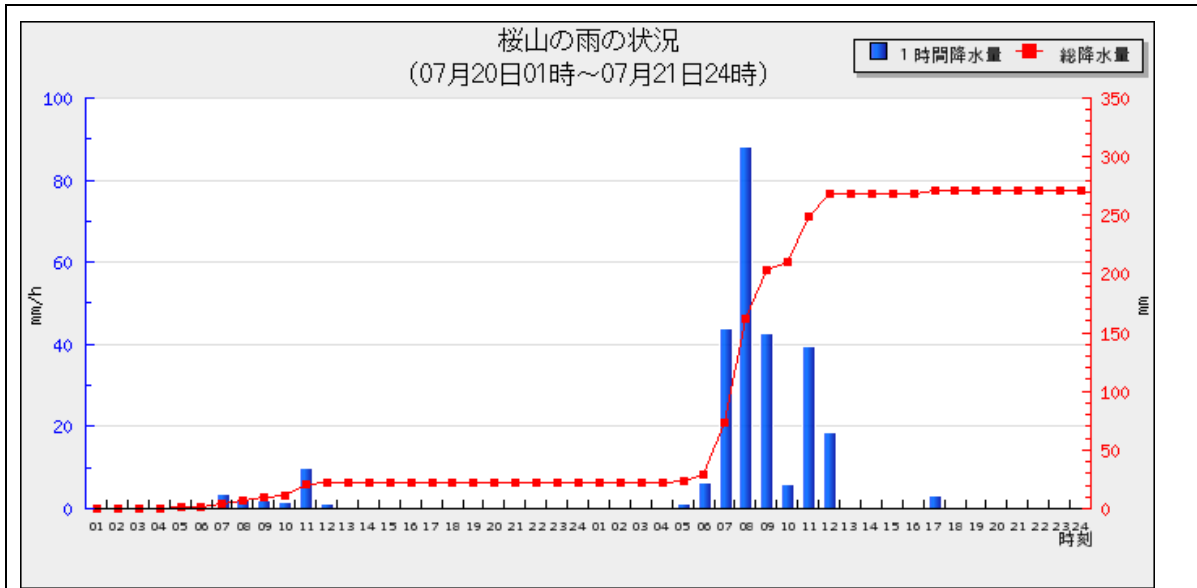
21日05時頃から13時頃にかけて、山口県を発達した雨雲が通過した。

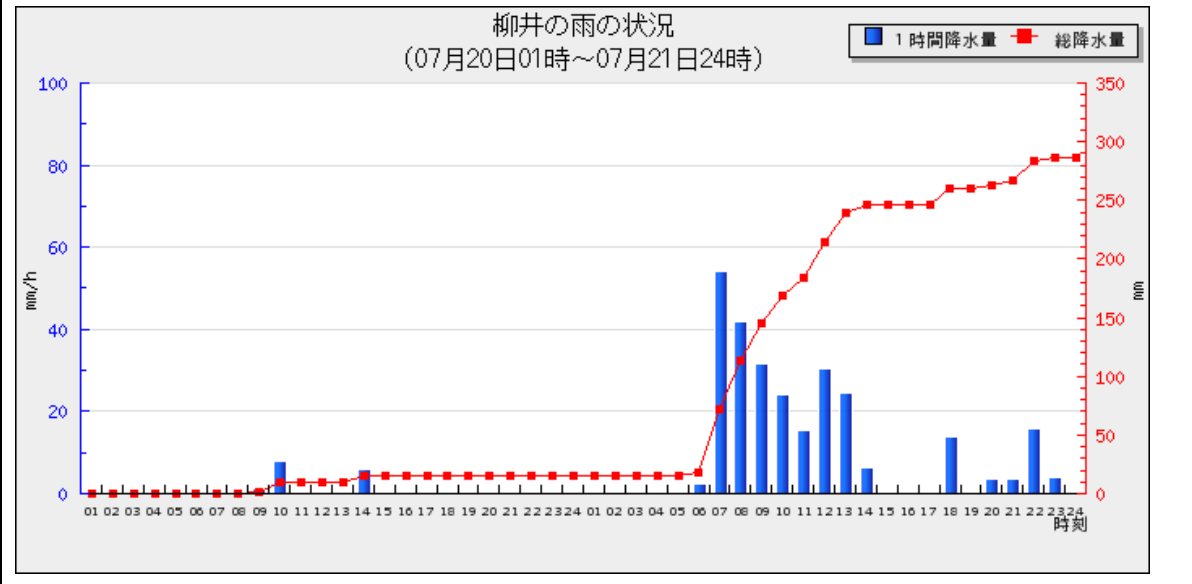
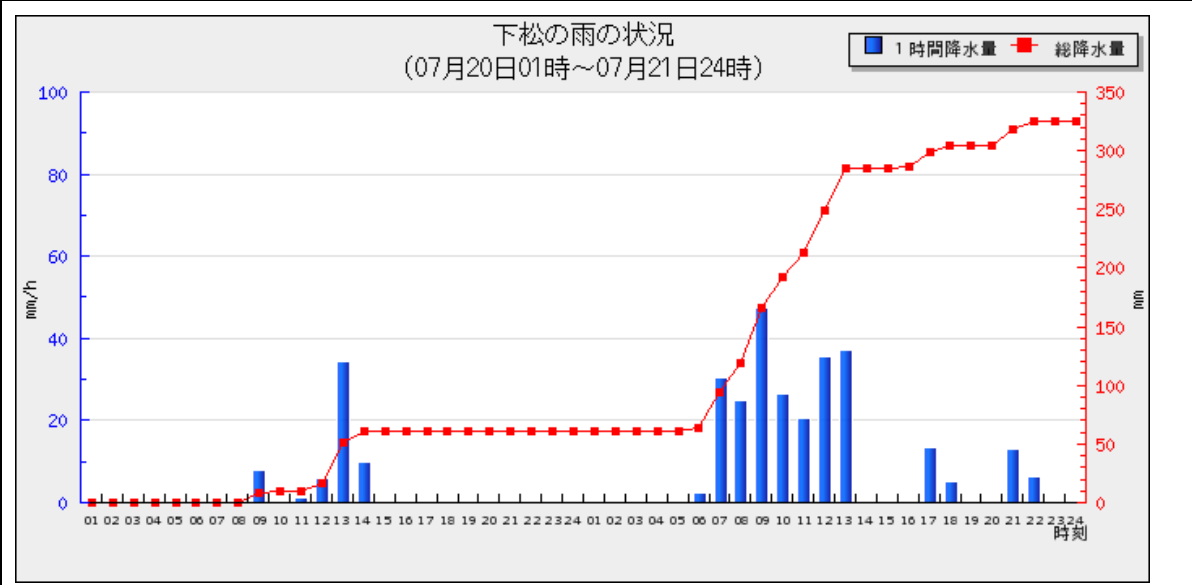
アメダス総降水量分布図（7月20日～21日の期間降水量）



期間内総降水量分布図
2009/7/20-2009/7/21

アメダス降水量時系列グラフ (7月20日～21日)





アメダス降水量時系列表（7月20日）

| | 1 | 2 | 3 | 4 | 5 | 6 | 7 | 8 | 9 | 10 | 11 | 12 | 13 | 14 | 15 | 16 | 17 | 18 | 19 | 20 | 21 | 22 | 23 | 24 | 合計 | | |
|------------|------|------|------|------|-----|------|------|------|------|------|------|------|------|------|-----|-----|-----|-----|-----|-----|-----|-----|-----|-----|-----|-------|-------|
| 須佐(萩市) | 3.0 | 4.0 | 1.5 | 34.5 | 7.5 | 15.5 | 46.5 | 8.0 | 4.5 | 0.5 | 2.0 | 1.0 | 0.0 | 3.0 | 0.0 | 0.0 | 0.0 | 0.0 | 0.0 | 0.0 | 0.0 | 0.0 | 0.0 | 0.0 | 0.0 | 131.5 | |
| 萩(萩市) | 4.0 | 10.0 | 17.0 | 1.5 | 0.5 | 0.5 | 0.5 | 2.5 | 0.0 | 9.5 | 20.5 | 18.5 | 0.0 | 0.0 | 0.0 | 0.0 | 0.0 | 0.0 | 0.0 | 0.0 | 0.0 | 0.0 | 0.0 | 0.0 | 0.0 | 0.0 | 85.0 |
| 油谷(長門市) | 11.5 | 36.0 | 2.0 | 0.0 | 0.0 | 3.0 | 0.5 | 0.0 | 0.5 | 10.0 | 7.0 | 0.0 | 0.0 | 0.0 | 0.0 | 0.0 | 0.0 | 0.0 | 0.0 | 0.0 | 0.0 | 0.0 | 0.0 | 0.0 | 0.0 | 0.0 | 70.5 |
| 篠生(阿東町) | 0.0 | 4.5 | 7.5 | 1.0 | 0.0 | 0.0 | 0.5 | 2.5 | 4.0 | 2.5 | 11.5 | 8.5 | 10.5 | 0.5 | 0.0 | 0.5 | 0.0 | 0.0 | 0.0 | 0.0 | 0.0 | 0.0 | 0.0 | 0.0 | 0.0 | 0.0 | 54.0 |
| 徳佐(阿東町) | 2.0 | 6.5 | 6.5 | 12.5 | 7.0 | 0.0 | 1.0 | 8.5 | 4.5 | 1.5 | 54.0 | 25.5 | 6.5 | 0.0 | 1.0 | 0.0 | 0.0 | 0.0 | 0.0 | 0.0 | 0.0 | 0.0 | 0.0 | 0.0 | 0.0 | 0.0 | 137.0 |
| 羅漢山(岩国市) | 0.5 | 0.5 | 6.5 | 4.0 | 1.5 | 0.0 | 0.5 | 1.5 | 44.0 | 22.0 | 2.5 | 30.5 | 30.5 | 18.5 | 0.0 | 1.0 | 0.0 | 0.0 | 0.0 | 0.0 | 0.0 | 0.0 | 0.0 | 0.0 | 0.0 | 0.0 | 164.0 |
| 鍋提峠(下関市) | 3.0 | 11.5 | 0.5 | 0.5 | 0.0 | 0.5 | 7.0 | 2.0 | 0.5 | 3.0 | 1.0 | 2.5 | 0.0 | 0.0 | 0.0 | 0.0 | 0.0 | 0.0 | 0.0 | 0.0 | 0.0 | 0.0 | 0.0 | 0.0 | 0.0 | 0.0 | 32.0 |
| 秋吉台(美祿市) | 0.0 | 3.0 | 4.5 | 0.0 | 0.5 | 0.0 | 3.0 | 4.5 | 1.5 | 3.0 | 3.0 | 1.5 | 1.0 | 0.5 | 0.0 | 0.0 | 0.0 | 0.0 | 0.0 | 0.0 | 0.0 | 0.0 | 0.0 | 0.0 | 0.0 | 0.0 | 26.0 |
| 長野山(岩国市) | 0.0 | 0.0 | 6.0 | 3.5 | 0.5 | 0.0 | 0.5 | 2.5 | 19.0 | 4.5 | 7.0 | 3.5 | 24.0 | 6.5 | 0.0 | 2.5 | 1.0 | 0.0 | 0.0 | 0.0 | 0.0 | 0.0 | 0.0 | 0.0 | 0.0 | 0.0 | 81.0 |
| 広瀬(岩国市) | 0.0 | 0.0 | 3.5 | 3.0 | 0.0 | 0.5 | 0.0 | 1.0 | 18.5 | 2.5 | 30.5 | 3.5 | 29.5 | 6.0 | 0.0 | 1.5 | 0.0 | 0.0 | 0.0 | 0.0 | 0.0 | 0.0 | 0.0 | 0.0 | 0.0 | 0.0 | 100.0 |
| 豊田(下関市) | 0.5 | 10.5 | 1.0 | 0.0 | 0.0 | 0.5 | 6.5 | 1.0 | 1.5 | 0.5 | 6.0 | 0.5 | 0.5 | 0.0 | 0.0 | 0.0 | 0.0 | 0.0 | 0.0 | 0.0 | 0.0 | 0.0 | 0.0 | 0.0 | 0.0 | 0.0 | 29.0 |
| 桜山(美祿市) | 0.5 | 0.0 | 0.0 | 0.0 | 0.5 | 0.0 | 3.5 | 2.5 | 2.0 | 1.5 | 10.0 | 1.0 | 0.0 | 0.0 | 0.0 | 0.0 | 0.0 | 0.0 | 0.0 | 0.0 | 0.0 | 0.0 | 0.0 | 0.0 | 0.0 | 0.0 | 21.5 |
| 山口(山口市) | 0.0 | 0.0 | 0.0 | 0.0 | 0.0 | 0.0 | 0.5 | 4.5 | 1.5 | 4.0 | 3.5 | 2.0 | 1.0 | 0.0 | 0.0 | 0.0 | 0.0 | 0.0 | 0.0 | 0.0 | 0.0 | 0.0 | 0.0 | 0.0 | 0.0 | 0.0 | 17.0 |
| 和田(周南市) | 0.5 | 0.0 | 0.0 | 0.5 | 0.0 | 0.0 | 0.0 | 2.5 | 12.5 | 7.5 | 1.0 | 7.5 | 2.0 | 0.0 | 0.0 | 0.0 | 0.0 | 0.0 | 0.0 | 0.0 | 0.0 | 0.0 | 0.0 | 0.0 | 0.0 | 0.0 | 34.0 |
| 岩国(岩国市) | 0.0 | 0.0 | 0.0 | 0.0 | 0.0 | 0.0 | 0.0 | 0.0 | 3.5 | 3.5 | 5.5 | 1.5 | 8.0 | 7.0 | 0.0 | 0.0 | 0.0 | 0.0 | 0.0 | 0.0 | 0.0 | 0.0 | 0.0 | 0.0 | 0.0 | 0.0 | 29.0 |
| 防府(防府市) | 0.0 | 0.0 | 0.0 | 0.0 | 0.0 | 0.5 | 4.5 | 14.0 | 6.5 | 0.0 | 0.0 | 16.0 | 14.5 | 0.0 | 0.5 | 0.0 | 0.0 | 0.0 | 0.0 | 0.0 | 0.0 | 0.0 | 0.0 | 0.0 | 0.0 | 0.0 | 56.5 |
| 下松(下松市) | 0.0 | 0.0 | 0.0 | 0.0 | 0.0 | 0.0 | 0.0 | 0.5 | 8.0 | 0.5 | 1.0 | 6.0 | 34.5 | 10.0 | 0.0 | 0.0 | 0.0 | 0.0 | 0.0 | 0.0 | 0.0 | 0.0 | 0.0 | 0.0 | 0.0 | 0.0 | 60.5 |
| 玖珂(岩国市) | 0.0 | 0.0 | 0.0 | 0.0 | 0.0 | 0.0 | 0.0 | 0.0 | 6.0 | 1.5 | 0.5 | 4.0 | 11.0 | 12.0 | 0.5 | 0.0 | 0.0 | 0.0 | 0.0 | 0.0 | 0.0 | 0.0 | 0.0 | 0.0 | 0.0 | 0.0 | 35.5 |
| 下関(下関市) | 0.0 | 0.0 | 0.0 | 0.0 | 0.0 | 0.5 | 4.0 | 0.0 | 0.0 | 0.0 | 0.0 | 9.5 | 0.0 | 0.0 | 0.0 | 0.0 | 0.0 | 0.0 | 0.0 | 0.0 | 0.0 | 0.0 | 0.0 | 0.0 | 0.0 | 0.0 | 14.0 |
| 宇部(宇部市) | 0.0 | 0.0 | 0.0 | 0.0 | 0.0 | 1.0 | 2.0 | 17.0 | 0.0 | 0.5 | 0.0 | 4.5 | 7.0 | 0.0 | 0.0 | 0.0 | 0.0 | 0.0 | 0.0 | 0.0 | 0.0 | 0.0 | 0.0 | 0.0 | 0.0 | 0.0 | 32.0 |
| 柳井(柳井市) | 0.0 | 0.0 | 0.0 | 0.0 | 0.0 | 0.0 | 0.0 | 0.0 | 1.0 | 8.0 | 0.0 | 0.0 | 0.0 | 6.0 | 0.0 | 0.0 | 0.0 | 0.0 | 0.0 | 0.0 | 0.0 | 0.0 | 0.0 | 0.0 | 0.0 | 0.0 | 15.0 |
| 安下庄(周防大島町) | 0.0 | 0.0 | 0.0 | 0.0 | 0.0 | 0.0 | 0.0 | 0.0 | 0.5 | 15.5 | 0.5 | 1.0 | 0.0 | 0.5 | 0.0 | 0.0 | 0.0 | 0.0 | 0.0 | 0.0 | 0.0 | 0.0 | 0.0 | 0.0 | 0.0 | 0.0 | 18.0 |

単位:mm(×は欠測)

- 1.0～9.5mm
- 10.0～19.5mm(長く降り続くと注意を要する)、20.0～29.5mm(側溝や小さい川があふれたり、小規模の崖崩れが始まる)
- 30.0～49.5mm(山崩れや崖崩れが起きやすくなる)、50.0mm～(都市部では地下街等に雨水が流れ込むことがある。土石流が起こりやすくなる)

アメダス降水量時系列表 (7月21日)

| | 1 | 2 | 3 | 4 | 5 | 6 | 7 | 8 | 9 | 10 | 11 | 12 | 13 | 14 | 15 | 16 | 17 | 18 | 19 | 20 | 21 | 22 | 23 | 24 | 合計 |
|------------|-----|-----|-----|------|-----|------|------|------|------|------|------|------|------|-----|-----|-----|------|------|------|-----|------|------|------|-----|-------|
| 須佐(萩市) | 0.0 | 0.0 | 0.0 | 0.5 | 5.5 | 0.0 | 8.5 | 3.0 | 3.0 | 43.0 | 2.0 | 0.5 | 0.0 | 0.0 | 0.5 | 0.0 | 0.0 | 0.0 | 0.0 | 0.0 | 0.0 | 0.0 | 0.0 | 0.0 | 66.5 |
| 萩(萩市) | 0.0 | 0.0 | 0.0 | 10.5 | 0.0 | 10.5 | 27.5 | 9.5 | 10.5 | 46.0 | 24.0 | 1.5 | 0.0 | 0.0 | 3.5 | 0.0 | 0.5 | 0.0 | 0.0 | 0.0 | 0.0 | 0.0 | 0.0 | 0.0 | 144.0 |
| 油谷(長門市) | 0.0 | 0.0 | 0.5 | 0.0 | 0.0 | 6.0 | 36.0 | 21.5 | 13.0 | 52.5 | 9.5 | 1.0 | 0.0 | 1.5 | 0.5 | 0.0 | 0.5 | 0.0 | 0.0 | 0.0 | 0.0 | 0.0 | 0.0 | 0.0 | 142.5 |
| 篠生(阿東町) | 0.0 | 0.0 | 0.0 | 0.5 | 0.0 | 2.5 | 14.5 | 26.0 | 10.0 | 2.5 | 44.0 | 31.5 | 0.0 | 0.5 | 0.0 | 0.0 | 0.0 | 0.0 | 0.0 | 0.0 | 0.0 | 0.0 | 0.0 | 0.0 | 132.0 |
| 徳佐(阿東町) | 0.0 | 0.0 | 0.0 | 7.0 | 1.0 | 0.0 | 17.0 | 14.5 | 6.0 | 17.5 | 17.5 | 5.5 | 1.0 | 0.0 | 4.0 | 0.0 | 0.5 | 0.0 | 0.0 | 0.0 | 0.0 | 0.0 | 0.0 | 0.0 | 91.5 |
| 羅漢山(岩国市) | 0.0 | 0.0 | 0.0 | 6.0 | 3.0 | 0.0 | 4.5 | 14.5 | 7.0 | 5.0 | 17.5 | 8.0 | 6.5 | 0.0 | 1.0 | 0.5 | 2.5 | 0.0 | 0.0 | 0.0 | 0.0 | 0.0 | 0.0 | 0.0 | 76.0 |
| 鍋提峠(下関市) | 0.0 | 0.0 | 0.0 | 0.0 | 0.5 | 30.5 | 26.0 | 36.5 | 13.5 | 12.5 | 11.0 | 8.5 | 0.0 | 1.0 | 0.0 | 0.0 | 0.5 | 0.0 | 0.0 | 0.0 | 0.0 | 0.0 | 0.0 | 0.0 | 140.5 |
| 秋吉台(美祢市) | 0.0 | 0.0 | 0.0 | 0.0 | 0.0 | 12.0 | 41.5 | 53.0 | 11.5 | 5.5 | 31.5 | 23.0 | 1.0 | 0.5 | 0.0 | 0.5 | 4.5 | 0.0 | 0.5 | 0.0 | 0.0 | 0.0 | 0.0 | 0.0 | 185.0 |
| 長野山(岩国市) | 0.0 | 0.0 | 0.0 | 1.0 | 0.5 | 0.0 | 7.0 | 9.0 | 9.5 | 5.5 | 4.5 | 27.0 | 7.0 | 0.5 | 0.0 | 0.0 | 0.0 | 0.5 | 0.0 | 0.0 | 0.0 | 0.0 | 0.0 | 0.0 | 72.0 |
| 広瀬(岩国市) | 0.0 | 0.0 | 0.0 | 0.5 | 1.0 | 0.0 | 4.5 | 11.0 | 10.5 | 5.5 | 35.0 | 25.5 | 16.0 | 0.5 | 0.0 | 0.0 | 0.0 | 1.0 | 0.0 | 0.0 | 0.0 | 0.0 | 0.0 | 0.0 | 111.0 |
| 豊田(下関市) | 0.0 | 0.0 | 0.0 | 1.0 | 0.0 | 26.0 | 29.5 | 36.0 | 22.5 | 18.5 | 15.0 | 10.5 | 0.0 | 0.5 | 0.0 | 0.0 | 5.5 | 0.0 | 0.0 | 0.0 | 0.0 | 0.0 | 0.0 | 0.0 | 165.0 |
| 桜山(美祢市) | 0.0 | 0.0 | 0.0 | 0.5 | 1.0 | 6.5 | 44.0 | 88.0 | 42.5 | 6.0 | 39.5 | 18.5 | 0.5 | 0.0 | 0.0 | 0.0 | 3.0 | 0.0 | 0.0 | 0.0 | 0.0 | 0.0 | 0.0 | 0.0 | 250.0 |
| 山口(山口市) | 0.0 | 0.0 | 0.0 | 0.0 | 0.0 | 2.5 | 36.5 | 74.5 | 49.5 | 3.0 | 53.0 | 49.5 | 1.0 | 0.0 | 0.0 | 3.5 | 2.5 | 1.5 | 0.0 | 0.0 | 0.0 | 0.0 | 0.0 | 0.0 | 277.0 |
| 和田(周南市) | 0.0 | 0.0 | 0.0 | 0.0 | 0.5 | 0.0 | 18.0 | 41.0 | 30.0 | 6.0 | 39.5 | 55.0 | 3.5 | 0.0 | 0.0 | 0.0 | 3.5 | 0.5 | 0.0 | 0.0 | 0.0 | 0.0 | 0.0 | 0.0 | 197.5 |
| 岩国(岩国市) | 0.0 | 0.0 | 0.0 | 0.0 | 1.0 | 0.5 | 11.0 | 15.0 | 8.5 | 3.5 | 16.5 | 19.0 | 17.5 | 0.0 | 0.0 | 0.0 | 0.5 | 7.5 | 0.0 | 0.0 | 0.0 | 0.0 | 0.0 | 0.5 | 101.0 |
| 防府(防府市) | 0.0 | 0.0 | 0.0 | 0.0 | 1.0 | 7.5 | 38.5 | 24.0 | 63.5 | 25.5 | 19.0 | 49.5 | 11.5 | 0.5 | 0.0 | 0.0 | 16.0 | 0.5 | 0.0 | 0.0 | 18.0 | 0.0 | 0.0 | 0.0 | 275.0 |
| 下松(下松市) | 0.0 | 0.0 | 0.0 | 0.0 | 0.0 | 2.5 | 30.5 | 25.0 | 47.5 | 26.5 | 20.5 | 35.5 | 37.0 | 0.0 | 0.0 | 0.5 | 13.5 | 5.0 | 0.0 | 0.5 | 13.0 | 6.5 | 0.0 | 0.0 | 264.0 |
| 玖珂(岩国市) | 0.0 | 0.0 | 0.0 | 0.0 | 0.5 | 1.0 | 18.0 | 14.0 | 25.5 | 6.0 | 21.0 | 50.0 | 21.0 | 0.5 | 0.5 | 0.0 | 0.0 | 1.0 | 0.0 | 0.0 | 0.5 | 3.5 | 0.0 | 0.0 | 163.0 |
| 下関(下関市) | 0.0 | 0.0 | 0.0 | 1.0 | 4.5 | 0.5 | 1.0 | 0.0 | 19.5 | 1.0 | 19.5 | 4.0 | 0.5 | 0.0 | 0.0 | 0.0 | 0.0 | 0.0 | 0.0 | 5.5 | 10.0 | 0.0 | 0.0 | 0.0 | 67.0 |
| 宇部(宇部市) | 0.0 | 0.0 | 0.0 | 0.0 | 2.0 | 0.5 | 1.0 | 0.5 | 30.5 | 22.0 | 6.5 | 21.5 | 2.5 | 0.0 | 0.0 | 0.0 | 0.5 | 0.0 | 0.0 | 0.0 | 13.5 | 10.5 | 0.0 | 0.0 | 111.5 |
| 柳井(柳井市) | 0.0 | 0.0 | 0.0 | 0.0 | 0.0 | 2.5 | 54.0 | 42.0 | 31.5 | 24.0 | 15.5 | 30.5 | 24.5 | 6.5 | 0.0 | 0.0 | 0.0 | 14.0 | 0.0 | 3.5 | 3.5 | 16.0 | 4.0 | 0.0 | 272.0 |
| 安下庄(周防大島町) | 0.0 | 0.0 | 0.0 | 0.0 | 0.0 | 0.0 | 4.5 | 3.0 | 6.0 | 40.0 | 24.0 | 18.5 | 13.0 | 7.5 | 0.5 | 0.0 | 0.0 | 10.5 | 24.0 | 0.0 | 2.5 | 13.0 | 15.0 | 0.0 | 182.0 |

単位:mm(×は欠測)

- 1.0~9.5mm
- 10.0~19.5mm(長く降り続くと注意を要する)、20.0~29.5mm(側溝や小さい川があふれたり、小規模の崖崩れが始まる)
- 30.0~49.5mm(山崩れや崖崩れが起きやすくなる)、50.0mm~(都市部では地下街等に雨水が流れ込むことがある。土石流が起こりやすくなる)

アメダス極値表（7月20日～21日）

| アメダス 地点名(市区町村名) | 期間合計 降水量(mm) | 最大の日降水量(mm) | | 日最大1時間降水量(mm) | |
|--------------------|-----------------|-------------|-------|---------------|-------------|
| | | 降水量 | 起日 | 降水量 | 起時 |
| 須佐(萩市) | 198.0 | 131.5 | 07/20 | 53.0 | 07/20 06:37 |
| 萩(萩市) | 229.0 | 144.0 | 07/21 | 49.5 | 07/21 10:26 |
| 油谷(長門市) | 213.0 | 142.5 | 07/21 | 55.0 | 07/21 10:23 |
| 篠生(阿東町) | 186.0 | 132.0 | 07/21 | 46.0 | 07/21 11:05 |
| 徳佐(阿東町) | 228.5 | 137.0 | 07/20 | 56.5 | 07/20 11:20 |
| 羅漢山(岩国市) | 240.0 | 164.0 | 07/20 | 57.0 | 07/20 09:15 |
| 鍋提峠(下関市) | 172.5 | 140.5 | 07/21 | 54.5 | 07/21 07:40 |
| 秋吉台(美祿市) | 211.0 | 185.0 | 07/21 | 55.5 | 07/21 07:56 |
| 長野山(岩国市) | 153.0 | 81.0 | 07/20 | 30.5) | 07/21 12:07 |
| 広瀬(岩国市) | 211.0 | 111.0 | 07/21 | 42.5 | 07/21 11:25 |
| 豊田(下関市) | 194.0 | 165.0 | 07/21 | 43.0 | 07/21 08:11 |
| 桜山(美祿市) | 271.5 | 250.0 | 07/21 | 90.5 | 07/21 07:50 |
| 山口(山口市) | 294.0 | 277.0 | 07/21 | 77.0 | 07/21 08:04 |
| 和田(周南市) | 231.5 | 197.5 | 07/21 | 59.0 | 07/21 11:29 |
| 岩国(岩国市) | 130.0 | 101.0 | 07/21 | 27.0 | 07/21 12:29 |
| 防府(防府市) | 331.5 | 275.0 | 07/21 | 72.5 | 07/21 09:18 |
| 下松(下松市) | 324.5 | 264.0 | 07/21 | 55.5 | 07/21 08:46 |
| 玖珂(岩国市) | 198.5 | 163.0 | 07/21 | 63.0 | 07/21 11:49 |
| 下関(下関市) | 81.0 | 67.0 | 07/21 | 20.5 | 07/21 11:08 |
| 宇部(宇部市) | 143.5 | 111.5 | 07/21 | 50.0 | 07/21 09:30 |
| 柳井(柳井市) | 287.0 | 272.0 | 07/21 | 55.0 | 07/21 06:57 |
| 安下庄(周防大島町) | 200.0 | 182.0 | 07/21 | 56.0 | 07/21 10:19 |

| | |
|--|-----------|
| | 年間の第1位を更新 |
| | 年間の第2位を更新 |
| | 年間の第3位を更新 |
| | 年間の第4位を更新 |
| | 年間の第5位を更新 |

| 記号 (Dは数値) | 品質情報の名称 | 記号の意味 | 資料の欠測率(L) |
|--------------|---------|------------------------------|----------------|
| D | 正常値 | 統計に使用する資料が完全にそろっています | L=0% |
| D) | 準正常値 | 統計に使用する資料に一部、欠測等があります | 0% < L ≤ 20% |
| D] | 資料不足値 | 資料の欠測等が多く、 扱いに注意が必要です | 20% < L < 100% |
| X | 資料なし | 統計に使用できる資料が全くありません | L=100% |

警報・注意報の発表状況(7月19日～22日)

| 発表日時 | 細分区域名 | 種類 | |
|--------------|----------|--------|-----------|
| | | 警報 | 注意報 |
| 7月19日 05時30分 | 下関 | | 雷, 強風, 波浪 |
| | 宇部・山陽小野田 | | 雷 |
| | 中部 | | 雷 |
| | 東部 | | 雷 |
| | 北部 | | 雷, 強風, 波浪 |
| 7月19日 21時03分 | 山口県 | | 雷 |
| 7月19日 23時17分 | 下関 | | 大雨, 雷, 洪水 |
| | 宇部・山陽小野田 | | 雷 |
| | 中部 | | 雷 |
| | 東部 | | 雷 |
| | 北部 | | 大雨, 雷, 洪水 |
| 7月20日 00時59分 | 下関 | | 大雨, 雷, 洪水 |
| | 宇部・山陽小野田 | | 雷 |
| | 中部 | | 雷 |
| | 岩国 | | 大雨, 雷, 洪水 |
| | 柳井・光 | | 雷 |
| 7月20日 04時15分 | 北部 | | 大雨, 雷, 洪水 |
| | 西部 | | 雷 |
| | 中部 | | 雷 |
| | 岩国 | | 大雨, 雷, 洪水 |
| | 柳井・光 | | 雷 |
| | 萩・美祢 | 大雨, 洪水 | 雷 |
| 7月20日 08時50分 | 長門 | | 雷 |
| | 西部 | | 雷 |
| | 中部 | | 大雨, 雷, 洪水 |
| | 東部 | | 大雨, 雷, 洪水 |
| | 萩・美祢 | 大雨 | 雷, 洪水 |
| 7月20日 09時25分 | 長門 | | 雷 |
| | 西部 | | 雷 |
| | 中部 | | 大雨, 雷, 洪水 |
| | 岩国 | 大雨, 洪水 | 雷 |
| | 柳井・光 | | 大雨, 雷, 洪水 |
| 7月20日 11時12分 | 萩・美祢 | 大雨 | 雷, 洪水 |
| | 長門 | | 雷 |
| | 西部 | | 大雨, 雷, 洪水 |
| | 山口・防府 | | 大雨, 雷, 洪水 |
| | 周南・下松 | 大雨 | 雷, 洪水 |
| | 岩国 | 大雨, 洪水 | 雷 |
| 7月20日 11時12分 | 柳井・光 | | 大雨, 雷, 洪水 |
| | 萩・美祢 | 大雨 | 雷, 洪水 |
| | 長門 | | 大雨, 雷, 洪水 |

| 発表日時 | 細分区域名 | 種類 | |
|--------------|----------|--------|-------------------|
| | | 警報 | 注意報 |
| 7月20日 11時49分 | 西部 | | 大雨, 雷, 洪水 |
| | 中部 | 大雨 | 雷, 洪水 |
| | 岩国 | 大雨, 洪水 | 雷 |
| | 柳井・光 | | 大雨, 雷, 洪水 |
| | 萩・美祢 | 大雨 | 雷, 洪水 |
| | 長門 | | 大雨, 雷, 洪水 |
| 7月20日 13時18分 | 西部 | | 雷 |
| | 山口・防府 | 大雨, 洪水 | 雷 |
| | 周南・下松 | 大雨 | 雷, 洪水 |
| | 東部 | 大雨, 洪水 | 雷 |
| | 萩・美祢 | 大雨, 洪水 | 雷 |
| | 長門 | | 雷 |
| 7月20日 17時18分 | 西部 | | 雷 |
| | 山口・防府 | 大雨 | 雷 |
| | 周南・下松 | 大雨 | 雷, 洪水 |
| | 岩国 | 大雨 | 雷, 洪水 |
| | 柳井・光 | | 大雨, 雷 |
| | 萩・美祢 | 大雨, 洪水 | 雷 |
| 7月20日 18時40分 | 西部 | | 雷 |
| | 山口・防府 | | 大雨, 雷 |
| | 周南・下松 | | 大雨, 雷, 洪水 |
| | 岩国 | | 大雨, 雷, 洪水 |
| | 柳井・光 | | 雷 |
| | 萩・美祢 | | 大雨, 雷, 洪水 |
| 7月20日 23時20分 | 長門 | | 雷 |
| | 下関 | | 雷, 強風, 波浪 |
| | 宇部・山陽小野田 | | 雷 |
| | 山口・防府 | | 大雨, 雷 |
| | 周南・下松 | | 大雨, 雷, 洪水 |
| | 岩国 | | 大雨, 雷, 洪水 |
| 7月21日 03時14分 | 柳井・光 | | 雷 |
| | 萩・美祢 | | 雷, 強風, 波浪, 洪水 |
| | 長門 | | 雷, 強風, 波浪 |
| | 下関 | | 大雨, 雷, 強風, 波浪, 洪水 |
| | 宇部・山陽小野田 | | 雷 |
| | 山口・防府 | | 大雨, 雷 |
| 7月21日 03時14分 | 周南・下松 | | 大雨, 雷, 洪水 |
| | 岩国 | | 大雨, 雷, 洪水 |
| | 柳井・光 | | 雷 |
| | 北部 | | 大雨, 雷, 強風, 波浪, 洪水 |

| 発表日時 | 細分区域名 | 種類 | |
|--------------|----------|--------|-------------------|
| | | 警報 | 注意報 |
| 7月21日 04時18分 | 下関 | | 大雨, 雷, 強風, 波浪, 洪水 |
| | 宇部・山陽小野田 | | 雷 |
| | 中部 | 大雨 | 雷, 洪水 |
| | 岩国 | 大雨, 洪水 | 雷 |
| | 柳井・光 | | 雷 |
| | 萩・美祢 | 大雨, 洪水 | 雷, 強風, 波浪 |
| 7月21日 06時28分 | 長門 | | 大雨, 雷, 強風, 波浪, 洪水 |
| | 下関 | 大雨, 洪水 | 雷, 強風, 波浪 |
| | 宇部・山陽小野田 | 大雨, 洪水 | 雷 |
| | 山口・防府 | 大雨, 洪水 | 雷 |
| | 周南・下松 | 大雨 | 雷, 洪水 |
| | 東部 | 大雨, 洪水 | 雷 |
| 7月21日 08時08分 | 北部 | 大雨, 洪水 | 雷, 強風, 波浪 |
| | 下関 | 大雨, 洪水 | 雷, 強風, 波浪 |
| | 宇部・山陽小野田 | 大雨, 洪水 | 雷 |
| | 中部 | 大雨, 洪水 | 雷 |
| | 東部 | 大雨, 洪水 | 雷 |
| 7月21日 13時08分 | 北部 | 大雨, 洪水 | 雷, 強風, 波浪 |
| | 下関 | 大雨, 洪水 | 雷, 強風, 波浪 |
| | 宇部・山陽小野田 | 大雨, 洪水 | 雷 |
| | 中部 | 大雨, 洪水 | 雷 |
| | 東部 | 大雨, 洪水 | 雷 |
| 7月21日 16時45分 | 北部 | 大雨, 洪水 | 雷, 強風, 波浪 |
| | 下関 | 大雨, 洪水 | 雷, 強風 |
| | 宇部・山陽小野田 | 大雨, 洪水 | 雷 |
| | 中部 | 大雨, 洪水 | 雷 |
| | 東部 | 大雨, 洪水 | 雷 |
| 7月21日 18時59分 | 萩・美祢 | 大雨, 洪水 | 雷, 強風 |
| | 長門 | 大雨 | 雷, 強風, 洪水 |
| | 下関 | | 大雨, 雷, 強風, 洪水 |
| | 宇部・山陽小野田 | 洪水 | 大雨, 雷 |
| | 中部 | 大雨, 洪水 | 雷 |
| 7月21日 21時58分 | 東部 | 大雨, 洪水 | 雷 |
| | 萩・美祢 | 洪水 | 大雨, 雷, 強風 |
| | 長門 | | 大雨, 雷, 強風, 洪水 |
| | 下関 | | 大雨, 雷, 強風, 洪水 |
| | 宇部・山陽小野田 | | 大雨, 雷, 洪水 |
| 7月21日 21時58分 | 山口・防府 | 大雨 | 雷, 洪水 |
| | 周南・下松 | 洪水 | 大雨, 雷 |
| | 東部 | 大雨, 洪水 | 雷 |
| | 北部 | | 大雨, 雷, 強風, 洪水 |
| | | | |

| 発表日時 | 細分区域名 | 種類 | |
|--------------|-------|----|-----------|
| | | 警報 | 注意報 |
| 7月21日 23時37分 | 西部 | | 大雨, 雷, 洪水 |
| | 山口・防府 | 大雨 | 雷, 洪水 |
| | 周南・下松 | | 大雨, 雷, 洪水 |
| | 岩国 | | 大雨, 雷, 洪水 |
| | 柳井・光 | 大雨 | 雷, 洪水 |
| | 北部 | | 大雨, 雷, 洪水 |
| 7月22日 01時01分 | 山口・防府 | 大雨 | 洪水 |
| | 周南・下松 | | 大雨, 洪水 |
| | 東部 | | 大雨, 洪水 |
| 7月22日 08時22分 | 山口・防府 | | 大雨 |

土砂災害警戒情報の発表状況（7月19日～22日）

| 発表日時 | 番号 | 警戒対象地域 | 警戒解除地域 |
|--------------|------|--|----------------------------------|
| 7月20日 7時15分 | 第1号 | 萩市* 阿武町* | |
| 7月20日 12時15分 | 第2号 | 萩市 岩国市* 阿武町 阿東町* | |
| 7月20日 12時53分 | 第3号 | 山口市* 萩市 岩国市 阿武町 阿東町 | |
| 7月20日 13時05分 | 第4号 | 山口市 萩市 岩国市 周南市* 阿武町 阿東町 | |
| 7月20日 17時25分 | 第5号 | 山口市 岩国市 周南市 阿東町 | 萩市 阿武町 |
| 7月20日 18時30分 | 第6号 | | 山口市 岩国市 周南市 阿東町 |
| 7月21日 7時40分 | 第1号 | 山口市* 防府市* 柳井市* 周防大島町* 田布施町* 平生町* | |
| 7月21日 8時10分 | 第2号 | 下関市* 宇部市* 山口市 萩市* 防府市 下松市* 光市* 長門市* 柳井市 美祢市* 周南市* 山陽小野田市* 周防大島町 上関町* 田布施町 平生町 | |
| 7月21日 9時10分 | 第3号 | 下関市 宇部市 山口市 萩市 防府市 下松市 岩国市* 光市 長門市 柳井市 美祢市 周南市 山陽小野田市 周防大島町 上関町 田布施町 平生町 阿武町* 阿東町* | |
| 7月21日 13時20分 | 第4号 | 宇部市 山口市 防府市 下松市 岩国市 光市 柳井市 美祢市 周南市 山陽小野田市 周防大島町 上関町 田布施町 平生町 阿東町 | 下関市 萩市 長門市 阿武町 |
| 7月21日 14時35分 | 第5号 | 山口市 防府市 下松市 岩国市 光市 柳井市 周南市 周防大島町 田布施町 平生町 | 宇部市 美祢市 山陽小野田市 上関町 阿東町 |
| 7月21日 16時05分 | 第6号 | 山口市 防府市 周南市 | 下松市 岩国市 光市 柳井市 周防大島町 田布施町 平生町 |
| 7月21日 21時45分 | 第7号 | 防府市 | 山口市 周南市 |
| 7月21日 22時55分 | 第8号 | 防府市 上関町* | |
| 7月22日 00時40分 | 第9号 | 防府市 | 上関町 |
| 7月22日 08時15分 | 第10号 | | 防府市 |

*印は、新たに警戒対象となった市町を示す。

指定河川洪水予報の発表状況（7月19日～22日）

| 発表日時 | 予報区 | 番号 | 標題 |
|--------------|-----------|-----|---------------|
| 7月21日 13時50分 | 佐波川 | 第1号 | はん濫危険情報（発表） |
| 7月21日 15時50分 | 佐波川 | 第2号 | はん濫警戒情報 |
| 7月21日 16時50分 | 佐波川 | 第3号 | はん濫注意情報（警報解除） |
| 7月21日 18時00分 | 佐波川 | 第4号 | はん濫注意情報（解除） |
| 7月20日 15時40分 | 錦川水系錦川中流部 | 第1号 | はん濫警戒情報（発表） |
| 7月20日 17時00分 | 錦川水系錦川中流部 | 第2号 | はん濫注意情報（警報解除） |
| 7月20日 18時05分 | 錦川水系錦川中流部 | 第3号 | はん濫注意情報（解除） |
| 7月21日 13時40分 | 錦川水系錦川中流部 | 第1号 | はん濫警戒情報（発表） |
| 7月21日 22時25分 | 錦川水系錦川中流部 | 第2号 | はん濫注意情報（警報解除） |
| 7月21日 23時45分 | 錦川水系錦川中流部 | 第3号 | はん濫注意情報（解除） |
| 7月21日 09時30分 | 島田川水系島田川 | 第1号 | はん濫注意情報（発表） |
| 7月21日 10時20分 | 島田川水系島田川 | 第2号 | はん濫警戒情報（発表） |
| 7月21日 11時40分 | 島田川水系島田川 | 第3号 | はん濫警戒情報 |
| 7月21日 13時15分 | 島田川水系島田川 | 第4号 | はん濫危険情報 |
| 7月21日 15時05分 | 島田川水系島田川 | 第5号 | はん濫発生情報 |
| 7月21日 19時20分 | 島田川水系島田川 | 第6号 | はん濫警戒情報 |
| 7月21日 23時15分 | 島田川水系島田川 | 第7号 | はん濫注意情報（警報解除） |
| 7月22日 01時10分 | 島田川水系島田川 | 第8号 | はん濫注意情報（解除） |
| 7月21日 09時10分 | 榎野川水系榎野川 | 第1号 | はん濫注意情報（発表） |
| 7月21日 09時50分 | 榎野川水系榎野川 | 第2号 | はん濫警戒情報（発表） |
| 7月21日 11時30分 | 榎野川水系榎野川 | 第3号 | はん濫危険情報 |
| 7月21日 17時30分 | 榎野川水系榎野川 | 第4号 | はん濫警戒情報 |
| 7月21日 19時40分 | 榎野川水系榎野川 | 第5号 | はん濫注意情報（警報解除） |
| 7月21日 21時40分 | 榎野川水系榎野川 | 第6号 | はん濫注意情報（解除） |
| 7月21日 12時20分 | 榎野川水系仁保川 | 第1号 | はん濫警戒情報（発表） |
| 7月21日 12時35分 | 榎野川水系仁保川 | 第2号 | はん濫危険情報 |
| 7月21日 16時00分 | 榎野川水系仁保川 | 第3号 | はん濫注意情報（解除） |
| 7月21日 10時55分 | 厚東川水系厚東川 | 第1号 | はん濫警戒情報（発表） |
| 7月21日 14時35分 | 厚東川水系厚東川 | 第2号 | はん濫危険情報 |
| 7月21日 17時40分 | 厚東川水系厚東川 | 第3号 | はん濫警戒情報 |
| 7月21日 21時45分 | 厚東川水系厚東川 | 第4号 | はん濫注意情報（警報解除） |
| 7月21日 23時25分 | 厚東川水系厚東川 | 第5号 | はん濫注意情報（解除） |

気象情報の発表状況（7月19日～22日）

| 発表日時 | 情報名及び番号 | 形式 |
|--------------|----------------------------|------|
| 7月19日 05時10分 | 大雨と落雷および突風に関する山口県気象情報 第1号 | 文章形式 |
| 7月19日 16時10分 | 大雨と落雷および突風に関する山口県気象情報 第2号 | 文章形式 |
| 7月20日 00時25分 | 大雨と落雷および突風に関する山口県気象情報 第3号 | 図形式 |
| 7月20日 05時30分 | 大雨と落雷および突風に関する山口県気象情報 第4号 | 文章形式 |
| 7月20日 09時48分 | 大雨と落雷および突風に関する山口県気象情報 第5号 | 図形式 |
| 7月20日 11時30分 | 大雨と落雷および突風に関する山口県気象情報 第6号 | 文章形式 |
| 7月20日 13時45分 | 大雨と落雷および突風に関する山口県気象情報 第7号 | 図形式 |
| 7月20日 16時09分 | 大雨と落雷および突風に関する山口県気象情報 第8号 | 文章形式 |
| 7月20日 18時55分 | 大雨と落雷および突風に関する山口県気象情報 第9号 | 文章形式 |
| 7月20日 22時27分 | 大雨と落雷および突風に関する山口県気象情報 第10号 | 文章形式 |
| 7月21日 03時37分 | 大雨と落雷および突風に関する山口県気象情報 第11号 | 図形式 |
| 7月21日 05時25分 | 山口県竜巻注意情報 第1号 | |
| 7月21日 06時00分 | 大雨と落雷および突風に関する山口県気象情報 第12号 | 文章形式 |
| 7月21日 06時08分 | 山口県竜巻注意情報 第2号 | |
| 7月21日 07時25分 | 山口県竜巻注意情報 第3号 | |
| 7月21日 07時45分 | 大雨と落雷および突風に関する山口県気象情報 第13号 | 図形式 |
| 7月21日 08時05分 | 山口県竜巻注意情報 第4号 | |
| 7月21日 08時30分 | 大雨と落雷および突風に関する山口県気象情報 第14号 | 図形式 |
| 7月21日 08時46分 | 山口県竜巻注意情報 第5号 | |
| 7月21日 08時55分 | 山口県記録的短時間大雨情報 第1号 | |
| 7月21日 09時18分 | 大雨と落雷および突風に関する山口県気象情報 第15号 | 図形式 |
| 7月21日 09時25分 | 山口県竜巻注意情報 第6号 | |
| 7月21日 11時00分 | 大雨と落雷および突風に関する山口県気象情報 第16号 | 文章形式 |
| 7月21日 12時20分 | 大雨と落雷および突風に関する山口県気象情報 第17号 | 図形式 |
| 7月21日 14時15分 | 大雨と落雷および突風に関する山口県気象情報 第18号 | 図形式 |
| 7月21日 16時47分 | 大雨と落雷および突風に関する山口県気象情報 第19号 | 文章形式 |
| 7月21日 19時48分 | 大雨と落雷および突風に関する山口県気象情報 第20号 | 文章形式 |
| 7月21日 22時05分 | 大雨と落雷および突風に関する山口県気象情報 第21号 | 図形式 |
| 7月22日 00時40分 | 大雨と落雷および突風に関する山口県気象情報 第22号 | 文章形式 |
| 7月22日 06時32分 | 大雨と落雷および突風に関する山口県気象情報 第23号 | 文章形式 |
| 7月22日 10時05分 | 大雨に関する山口県気象情報 第24号 | 図形式 |