

災 害 時 気 象 資 料

平成21年7月24～25日の梅雨前線に伴う
長崎県の大雨について

1 概要	1
2 天気図及び気象衛星画像	2
3 レーダー画像	3
4 アメダス総降水量分布図	5
5 アメダス降水量時系列グラフ	6
6 アメダス降水量時系列表	7
7 アメダス降水量の極値順位表	9
8 警報・注意報の発表状況	10
9 長崎県土砂災害警戒情報の発表状況	12
10 長崎県気象情報の発表状況	13
(付図) 長崎県内の気象観測施設配置図	14

〔この資料に使用した値は全て速報値であり、後日修正することがあります。〕

平成21年7月26日

長崎海洋気象台

1 概要

【気象の状況】

7月24日から25日にかけて、対馬海峡に停滞する梅雨前線に向かって、暖かく湿った空気が流れ込み、前線の活動が非常に活発化した。

【大雨の状況】

長崎県壱岐市では、7月24日13時頃から18時頃にかけて猛烈な雨が降った。16時32分までの1時間に芦辺で103ミリ、16時55分までの1時間に石田（壱岐空港）で111ミリの記録的な雨が降り、また、芦辺では17時までの3時間雨量が201.5ミリに達した。

長崎県北部・南部・五島では、24日の夜遅くから25日の朝にかけて断続的に激しい雨が降り、佐世保では01時47分までの1時間に79.5ミリの非常に激しい雨が降った。

24日0時から25日12時までの総雨量は、芦辺で313.5ミリ、石田（壱岐空港）で271.5ミリ、諫早で264.5ミリ、有川で240.5ミリ、佐世保で238.5ミリなどとなった。

【災害の状況】

この大雨で、壱岐市で死者が出たほか、長崎県内各地で床上・床下浸水、落雷、がけ崩れが多数発生した。

○人的被害

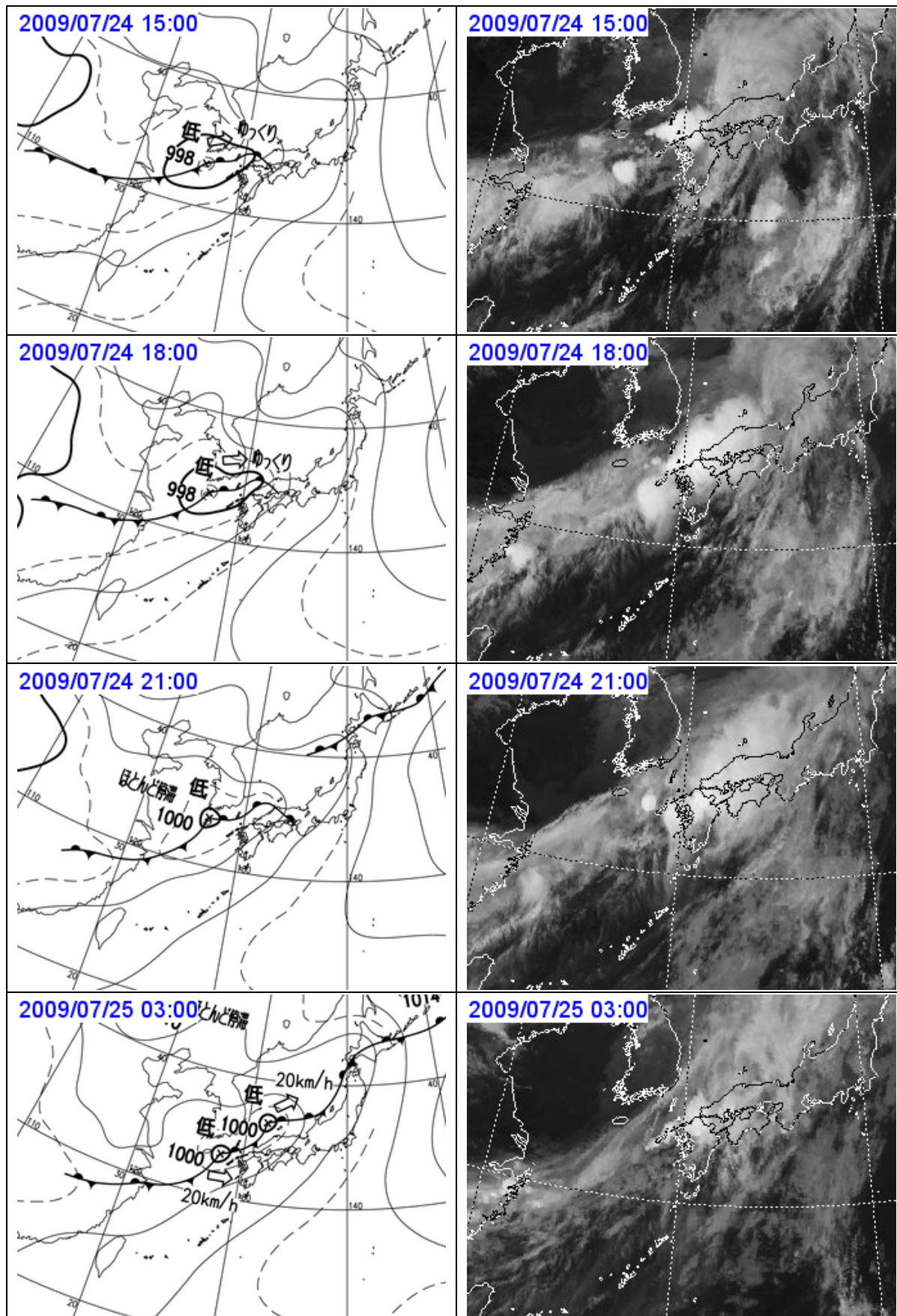
死者1名

○住家被害

一部損壊8件、床上浸水1件、床下浸水21件、落雷による火災2件、がけ崩れ48箇所

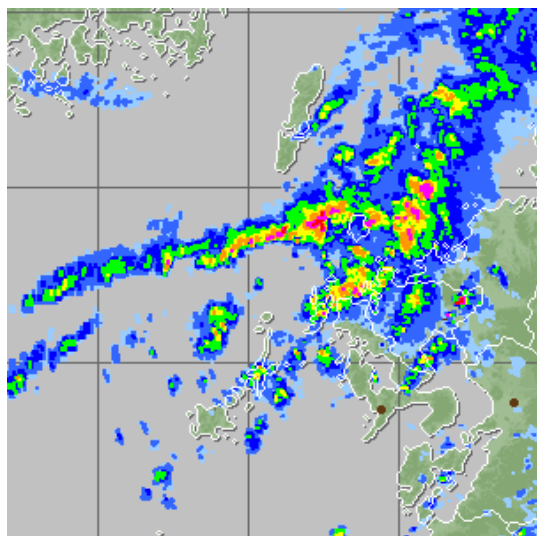
（長崎県調べ7月25日23時00分現在）

2 天気図及び気象衛星画像 (7月24日15時~25日03時)

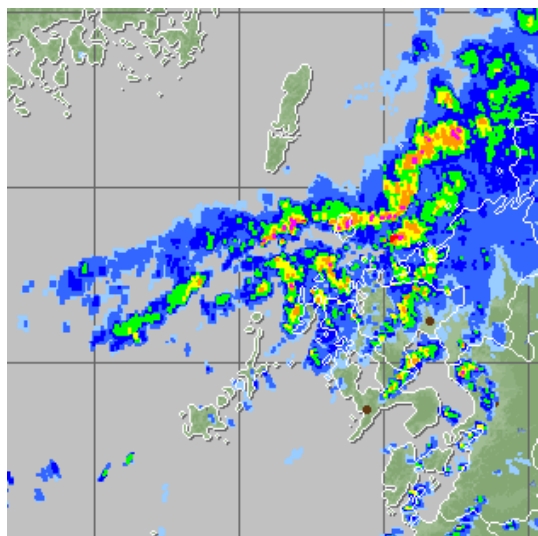


梅雨前線が対馬海峡に停滞し、活動が非常に活発となった。

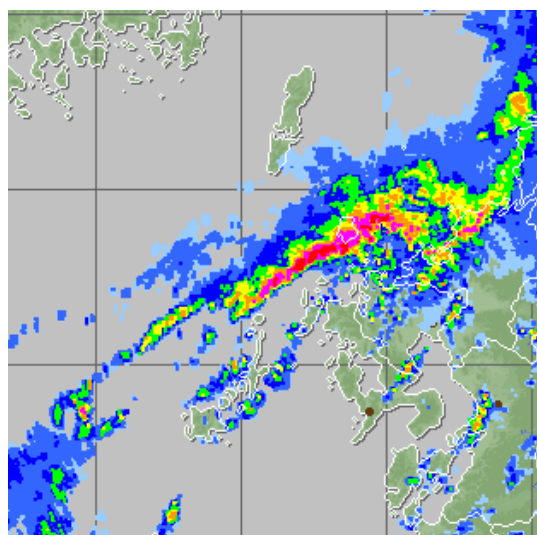
3 レーダー画像 (24日 14時~17時 1時間毎)



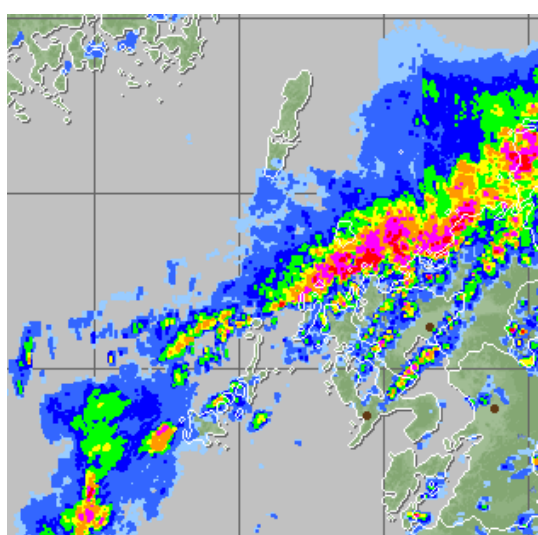
7月24日 14時



7月24日 15時

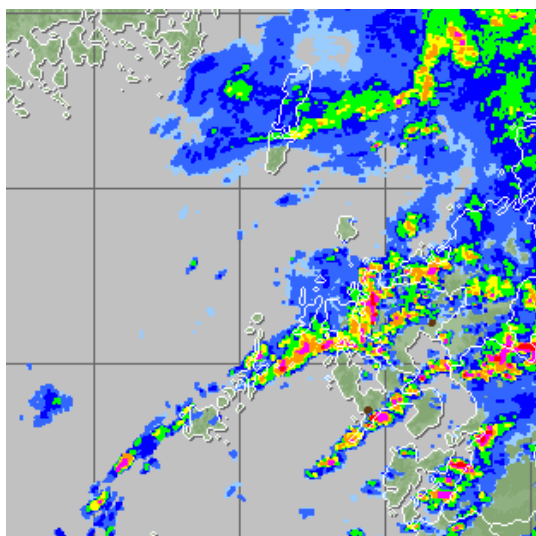


7月24日 16時

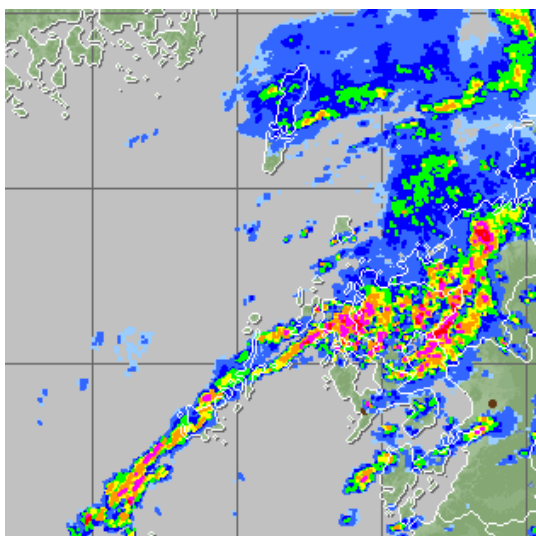


7月24日 17時

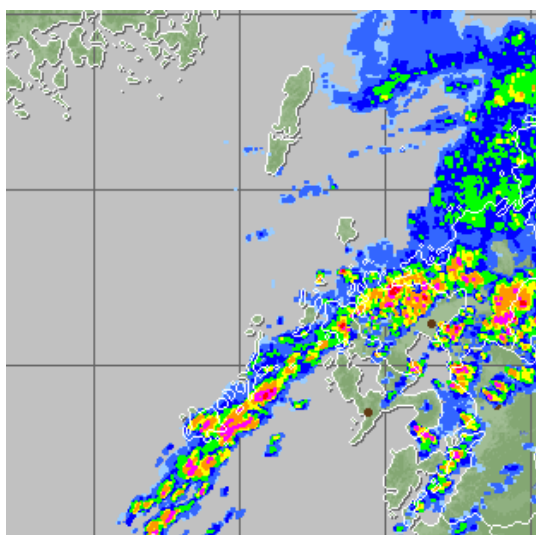
レーダー画像 (25日 01時~06時 1時間毎)



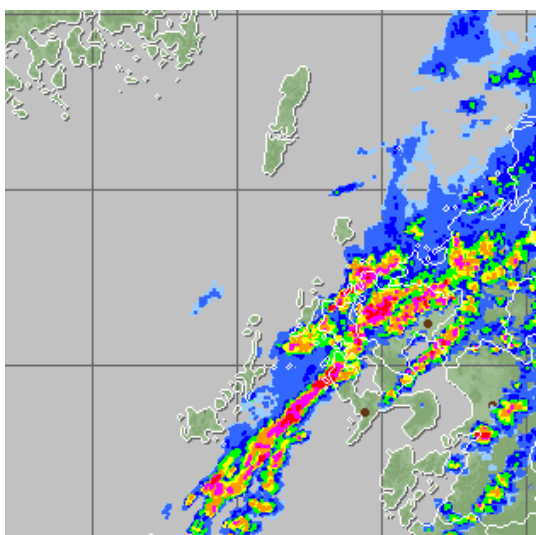
7月25日 01時



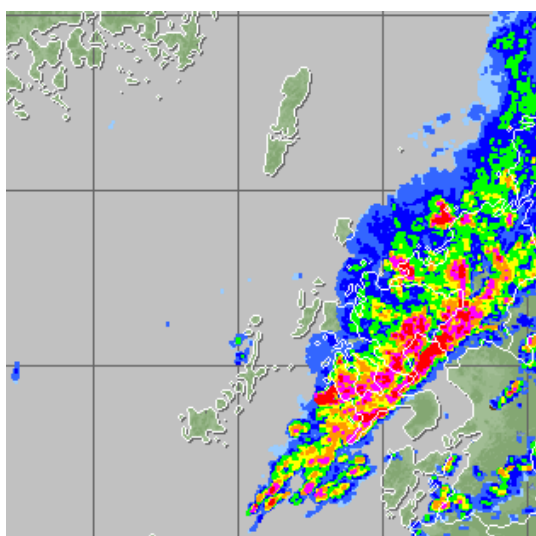
7月25日 02時



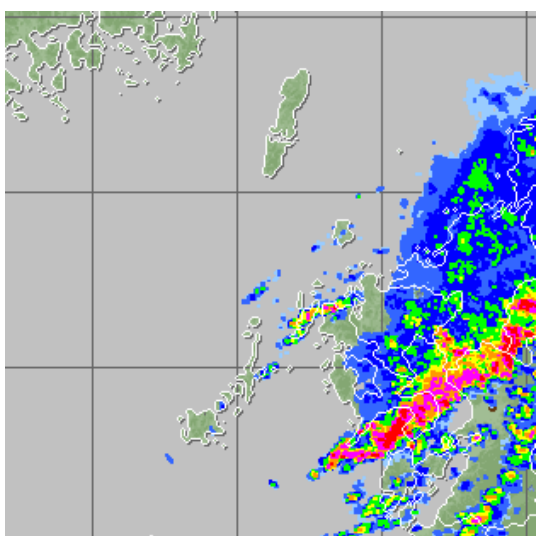
7月25日 03時



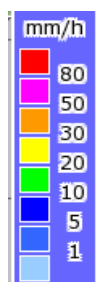
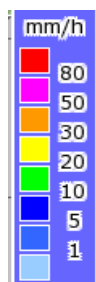
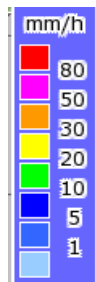
7月25日 04時



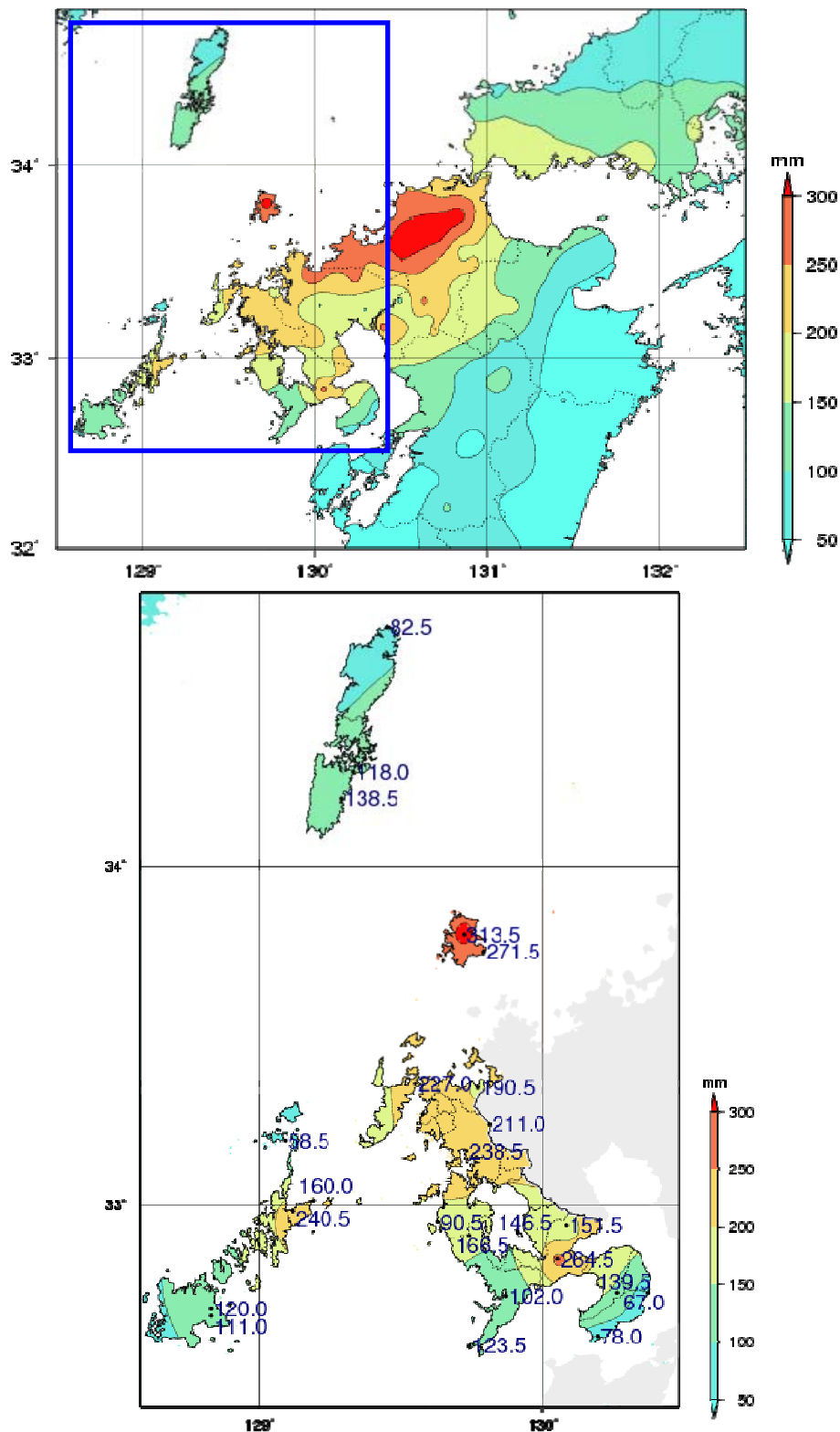
7月25日 5時



7月25日 06時

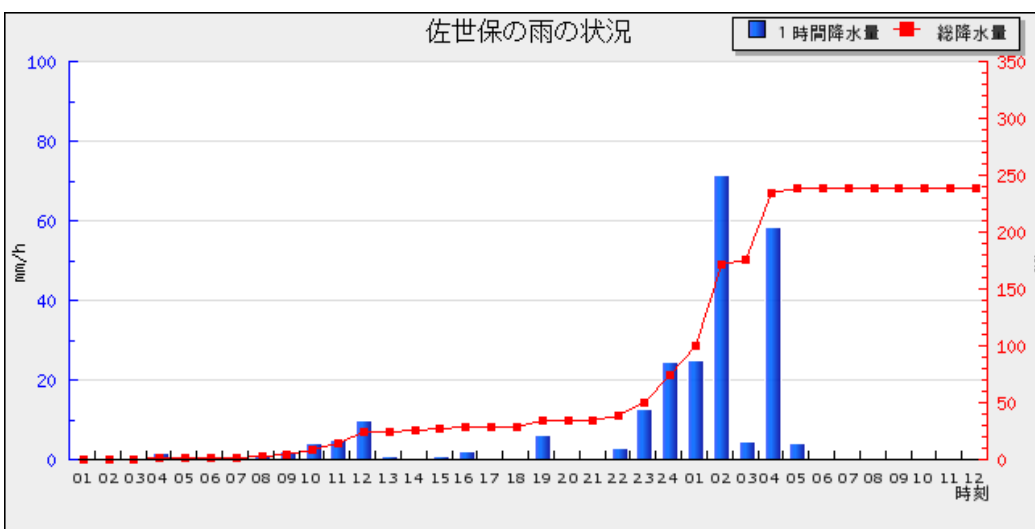
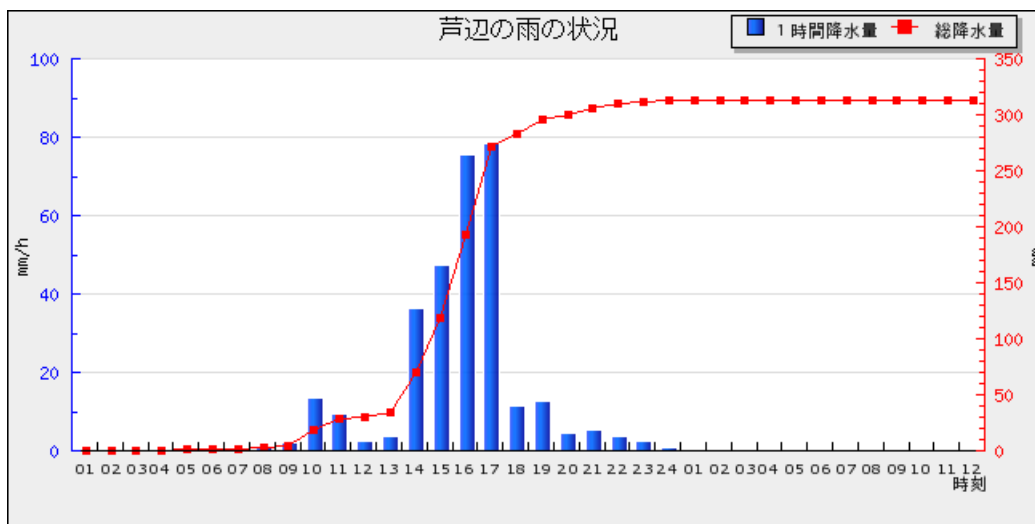
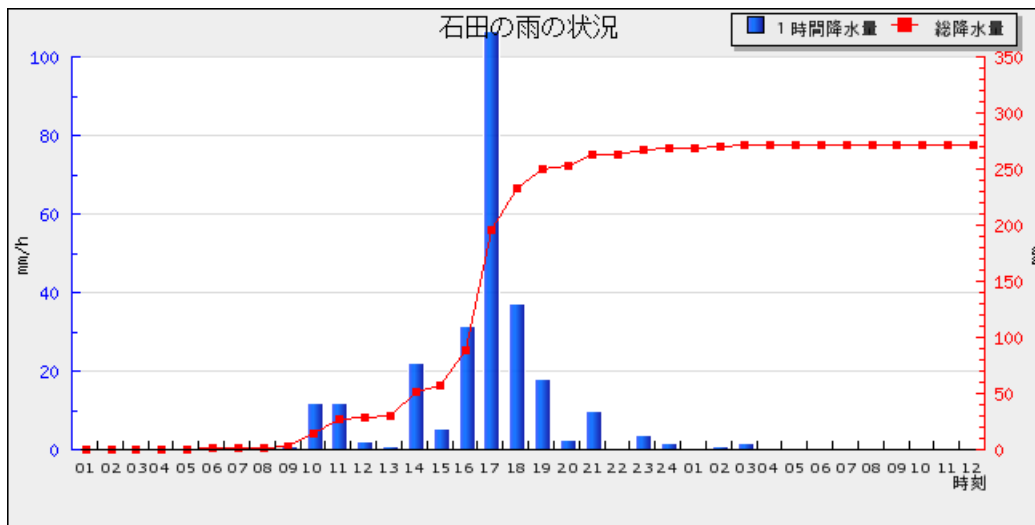


4 アメダス総降水量分布図（7月24日00時～25日12時の期間降水量）



24日0時から25日12時までの総雨量は、芦辺で313.5ミリ、石田（石岐空港）で271.5ミリ、諫早で264.5ミリ、有川で240.5ミリ、佐世保で238.5ミリなどとなった。

5 アメダス降水量時系列グラフ (7月24日00時~25日12時)



6 アメダス降水量時系列表（7月24日）

時刻	01	02	03	04	05	06	07	08	09	10	11	12	13	14	15	16	17	18	19	20	21	22	23	24	日合計
観測所名																									
鰐浦	0.5	0.0	0.0	0.5	1.5	2.0	2.5	6.0	11.5	13.0	8.0	9.5	1.5	0.0	0.0	0.0	0.0	0.0	0.0	0.0	0.0	0.0	5.0	14.5	76.0
巖原	1.5	0.0	2.0	2.5	2.0	3.5	2.0	8.5	12.5	18.0	28.0	19.0	0.5	1.5	0.5	0.0	0.5	1.0	0.5	5.5	2.5	5.5	14.5	1.5	133.5
美津島	0.5	0.0	1.0	2.0	2.0	0.0	3.0	5.5	10.0	16.5	22.5)	8.0	3.5	2.5	1.0	0.0	0.0	0.0	0.0	2.5	0.5	11.0	9.0	1.5	102.5
芦辺	0.0	0.0	0.5	0.0	0.5	0.5	0.5	1.0	2.0	13.5	9.5	2.5	3.5	36.5	47.5	75.5	78.5	11.5	12.5	4.5	5.5	3.5	2.5	1.0	313.0
石田	0.0	0.0	0.0	0.5	0.0	0.5	0.5	0.5	1.0	12.0	12.0	2.0	1.0	22.0)	5.5	31.5	106.5	37.0	18.0	2.5	10.0	0.0	3.5	1.5	268.0
平戸	0.0	0.0	0.0	1.5	0.0	0.0	0.5	1.5	7.5	10.0	26.5	1.0	1.5	46.0	14.0	8.0	7.5	3.5	19.0	1.5	3.5	1.0	37.5	0.0	191.5
松浦	0.0	0.0	0.0	0.5	0.5	0.0	0.0	1.0	2.0	1.5	6.5	12.0	1.5	6.0	5.0	8.0	0.0	4.0	26.5	10.5	1.5	9.5	14.5	1.0	112.0
国見山	0.0	0.0	0.0	0.5	0.5	0.0	0.0	1.0	2.5	3.5	5.5	5.0	0.5	2.0	2.5	3.0	0.0	2.5	9.5	0.5	0.5	4.5	15.5	10.5	70.0
小値賀	0.0	0.0	3.5	0.0	0.0	0.5	1.5	2.5	7.5	7.0	1.5	0.5	11.0	2.5)	3.5	0.5	0.0	1.5	1.0	3.0	0.5	8.0	0.5	0.0	56.5
佐世保	0.0	0.0	0.0	1.5	0.0	0.0	0.5	1.0	2.0	4.0	5.0	10.0	1.0	0.5	1.0	2.0	0.0	0.5	6.0	0.0	0.0	3.0	12.5	24.5	75.0
頭ヶ島	0.0	0.0	1.0	0.0	0.5	0.5	1.0	13.0	7.0	13.0	30.5	8.0)	16.0	0.0	2.5	0.0	1.5	4.5	0.0	1.0	2.5	17.0]	×	3.5]	123.0)
有川	0.0	0.5	2.0	0.0	0.5	0.5	2.5	14.0	7.0	15.0	25.0	16.0	12.5	0.5	5.0	1.0	2.0	9.5	0.5	2.5	2.5	13.0	7.0	6.5	145.5
大瀬戸	0.0	0.0	0.0	0.5	0.0	0.5	0.0	1.0	3.0	5.5	3.0	3.0	0.5	0.0	0.0	0.0	0.0	0.0	0.5	4.5	1.0	16.5	39.5	0.5	79.5
長浦岳	0.0	0.0	0.0	0.5	0.0	0.5	0.0	3.5	24.0	5.0	4.0	5.5	1.0	0.0	0.5	0.0	0.0	0.5	2.0	27.0	16.0	21.0	12.0	4.5	127.5
大村	0.0	0.0	0.0	0.0	0.0	0.0	0.0	1.0	2.0	1.0	3.5	4.5)	0.5	0.0	0.0	0.0	0.0	0.0	0.5	16.5	25.0	24.5	7.0	16.5	102.5
五家原岳	0.0	0.0	0.0	0.0	0.5	1.0	0.0	1.0	2.5	3.5	1.0	3.0	1.0	11.0	1.0	0.0	0.0	0.0	0.0	10.0	18.5	18.0	10.5	20.5	103.0
諫早	0.0	0.0	0.0	0.0	0.0	0.0	0.0	2.0	1.5	4.5	8.5	21.5	20.0	0.5	0.0	0.0	0.0	1.5	8.0	11.5	11.5	28.0	46.0	26.5	191.5
長崎	0.0	0.0	0.0	0.0	0.0	0.5	0.0	2.5	0.5	2.0	1.0	1.0	0.0	0.0	0.0	0.0	0.0	0.0	0.0	13.0	18.0	22.0	9.0	6.0	75.5
雲仙岳	0.0	0.0	0.0	0.0	0.5	0.5	0.0	1.0	1.5	0.5	0.5	0.5	0.5	0.0	0.0	0.0	0.0	0.0	0.0	0.0	8.5	1.0	4.5	15.0	34.5
島原	0.0	0.0	0.0	0.0	2.5	0.5	0.0	0.5	1.0	0.5	0.0	0.0	0.5	0.0	0.5	0.0	0.0	0.0	0.0	0.0	0.0	0.0	0.5	2.0	8.5
福江	0.0	1.5	0.5	0.0	2.5	4.5	6.0	1.5	3.0	6.0	3.5	3.5	0.5	1.0	0.5	0.5	2.0	0.0	1.0	3.5	16.0	9.5	0.5	0.0	67.5
上大津	0.0	2.0	0.5	0.5	1.0	4.0	3.0	1.5	1.5	4.5	3.0	1.0	0.0	0.0	0.5	0.0	0.0	0.0	0.5	6.0	17.0	26.5	1.0	0.0	74.0
口之津	0.0	0.0	0.0	0.5	1.5	0.0	0.0	1.0	0.5	0.0	0.0	0.0	0.0	0.0	0.0	0.0	0.0	0.0	0.0	0.0	0.5	0.0	1.0	2.0	7.0
野母崎	0.0	0.0	0.0	1.0	0.0	2.0	1.0	2.5	1.5	0.5	0.0	0.5	0.0	0.0	0.0	0.0	0.0	0.0	0.0	10.0	33.0	40.5	2.5	1.5	96.5

単位：(mm) (Xは欠測) 赤い太字は50 mm以上

アメダス降水量時系列表 (7月25日)

時刻	01	02	03	04	05	06	07	08	09	10	11	12	13	14	15	16	17	18	19	20	21	22	23	24	日合計		
観測所名																											
鰐浦	2.0	2.5	2.0	0.0	0.0	0.0	0.0	0.0	0.0	0.0	0.0	0.0	0.0	0.0	0.0	0.0	0.0	0.0	0.0	0.0	0.0	0.0	0.0	0.0	0.0	6.5	
敵原	3.0	0.5	0.5	0.0	0.0	0.0	0.0	0.5	0.5	0.0	0.0	0.0	0.0	0.0	0.0	0.5	1.0	0.0	0.0	0.0	0.0	0.0	0.0	0.0	0.0	6.5	
美津島	8.0	6.5	0.5	0.0	0.0	0.0	0.0	0.0	0.5	0.0	0.0	0.0	0.0	0.0	0.0	0.0	0.0	0.0	0.0	0.0	0.0	0.0	0.0	0.0	0.0	15.5	
芦辺	0.5	0.0	0.0	0.0	0.0	0.0	0.0	0.0	0.0	0.0	0.0	0.0	0.0	0.0	0.0	0.0	0.0	0.0	0.0	0.0	0.0	0.5	1.0	0.5	0.0	2.5	
石田	0.5	1.0	1.5	0.0	0.5	0.0	0.0	0.0	0.0	0.0	0.0	0.0	0.0	0.0	0.0	0.0	0.0	0.0	0.0	0.0	0.0	0.0	0.5	0.0	0.5	4.5	
平戸	7.5	0.5	13.5	13.0	0.5	0.0	0.5	0.0	0.0	0.0	0.0	0.0	0.0	0.0	0.0	0.0	0.0	0.0	0.0	0.0	0.5	2.0	3.0	0.0	0.0	41.0	
松浦	14.5	4.0	15.0	14.0	19.0	0.5	11.5	0.0	0.0	0.0	0.0	0.0	0.0	0.0	0.0	0.0	0.0	0.0	0.0	4.0	0.5	0.5	8.0	0.0	0.0	91.5	
国見山	26.5	44.5	12.5	47.5	6.5	0.5	0.0	3.0	0.0	0.0	0.0	0.0	0.0	0.0	0.0	0.0	0.0	0.0	2.0	1.5	0.5	0.5	3.5	0.0	0.0	149.0	
小値賀	1.5	0.0	0.0	0.0	0.0	0.5	0.0	0.0	0.0	0.0	0.0	0.0	0.0	0.0	0.0	0.0	0.0	0.0	0.0	0.0	0.5	0.5	0.0	0.5	0.0	3.5	
佐世保	25.0	71.5	4.5	58.5	4.0	0.0	0.0	0.0	0.0	0.0	0.0	0.0	0.0	0.0	0.0	0.0	0.0	0.0	1.5	1.5	0.5	2.0	1.5	0.0	0.0	170.5	
頭ヶ島	36.5]	×	×	×	×	×	0.5]	0.0	0.0	0.0	0.0	0.0	0.0	0.0	0.0	0.0	0.0	0.0	1.0	0.5	0.0	1.5	0.0	0.0	0.0	40.0]	
有川	37.5	0.5	44.0	12.5	0.0	0.0	0.5	0.0	0.0	0.0	0.0	0.0	0.0	0.0	0.0	0.0	0.0	0.0	1.5	0.5	0.0	1.5	0.0	0.0	0.0	98.5	
大瀬戸	0.0	0.0	0.0	11.0)	×	×	×	×	×	×	×	×	×	×	×	×	×	×	×	×	×	×	×	×	×	0.0	11.0]
長浦岳	1.0	0.0	0.0	0.5	25.0	12.5	0.0	0.0	0.0	0.0	0.0	0.0	0.0	0.0	0.0	0.0	0.0	0.5	3.0	0.5	0.0	0.0	0.5	0.0	0.0	43.5	
大村	0.5	0.5	0.0	0.0	28.0	15.0	0.0	0.0	0.0	0.0	0.0	0.0	0.0	0.5	0.0	0.0	3.0	2.5	9.5	0.5	0.0	0.0	0.0	0.0	0.0	60.0	
五家原岳	1.0	4.5	3.0	0.0	16.0	23.5	0.5	0.0	0.0	0.0	0.0	0.0	0.0	0.5	0.5	0.0	0.0	10.5	14.5	0.5	0.5	0.0	0.0	0.0	0.0	75.5	
諫早	3.0	13.0	4.0	19.5	17.5	16.0	0.0	0.0	0.0	0.0	0.0	0.0	0.0	0.0	2.0	0.0	0.0	1.5	22.5	0.5	0.5	0.0	0.0	0.5	0.0	100.5	
長崎	0.0	2.0	0.0	0.0	10.5	14.0	0.0	0.0	0.0	0.0	0.0	0.0	0.0	0.0	0.0	0.0	0.0	7.0	7.5	0.0	0.0	0.0	0.0	0.0	0.0	41.0	
雲仙岳	10.5	1.0	19.0	0.0	0.0	36.5	28.0	0.0	0.0	0.0	0.0	10.0	10.5	13.0	0.0	0.0	0.0	5.0	2.0	2.0	0.0	0.5	0.0	0.0	0.0	138.0	
島原	1.5	0.0	4.0	1.5	0.0	5.5	31.5	1.5	0.0	0.5	0.0	12.5	12.0	6.5	0.0	0.5	1.0	4.0	1.0	4.0	0.0	0.0	0.0	0.0	0.0	87.5	
福江	0.0	0.0	42.5	10.0	0.0	0.0	0.0	0.0	0.0	0.0	0.0	0.0	0.5	0.5	0.0	0.0	0.0	4.0	0.5	0.0	0.0	0.0	0.0	0.0	0.0	58.0	
上大津	0.0	0.0	31.0	6.0	0.0	0.0	0.0	0.0	0.0	0.0	0.0	0.0	0.0	0.5	0.0	0.0	0.0	3.5	0.5	0.0	0.0	0.0	0.0	0.0	0.0	41.5	
口之津	0.0	0.5	11.5	0.0	0.0	2.5	32.0	9.5	0.0	9.5	0.0	5.5	27.0	0.0	0.0	0.0	0.0	2.0	2.0	1.5	0.0	0.0	0.0	0.0	0.0	103.5	
野母崎	1.0	4.5	0.0	0.0	2.5	19.0	0.0	0.0	0.0	0.0	0.0	0.0	0.0	0.5	0.0	0.0	0.5	2.5	2.5	0.0	0.0	0.0	0.0	0.0	0.0	33.0	

単位：(mm) (Xは欠測) 赤い太字は50mm以上

7 アメダス降水量の極値順位表（7月24日～25日）

アメダス 地点名(市区町村名)	最大日降水量 (mm)		最大1時間降水量(mm)		統計開始
	降水量	月 日	降水量	起時	
鱒浦(対馬市)	76.0	7月24日	16.0	24日09時53分	1996年～
巖原(対馬市)	133.5	7月24日	29.0	24日11時47分	1887年～
美津島(対馬市)	102.5	7月24日	27.0	24日11時08分	2003年～
芦辺(宍州市)	313.0	7月24日	103.0	24日16時32分	1977年～
石田(宍州市)	268.0	7月24日	111.0	24日16時55分	2003年～
平戸(平戸市)	191.5	7月24日	48.0	24日14時06分	1940年～
松浦(松浦市)	112.0	7月24日	26.5	24日19時00分	2007年～
国見山(佐世保市)	149.0	7月25日	49.0	25日04時03分	1976年～
小値賀(小値賀町)	56.5	7月24日	12.0	24日13時25分	2003年～
佐世保(佐世保市)	170.5	7月25日	79.5	25日01時47分	1947年～
頭ヶ島(新上五島町)	—	—	—	—	2003年～
有川(新上五島町)	145.5	7月24日	44.0	25日03時05分	1977年～
大瀬戸(西海市)	79.5	7月24日	46.5	24日22時41分	1976年～
長浦岳(長崎市)	127.5	7月24日	36.5	25日05時21分	1976年～
大村(大村市)	102.5	7月24日	42.5	25日05時34分	1976年～
五家原岳(諫早市)	103.0	7月24日	36.5	25日05時44分	1976年～
諫早(諫早市)	191.5	7月24日	56.0	24日23時26分	1976年～
長崎(長崎市)	75.5	7月24日	32.5	24日21時36分	1878年～
雲仙岳(雲仙市)	138.0	7月25日	62.0	25日06時41分	1924年～
島原(島原市)	87.5	7月25日	35.0	25日06時54分	2006年～
福江(五島市)	67.5	7月24日	51.0	25日03時07分	2003年～
上大津(五島市)	74.0	7月24日	37.0	25日03時38分	2003年～
口之津(南島原市)	103.5	7月25日	34.0	25日07時08分	1976年～
野母崎(長崎市)	96.5	7月24日	60.0	24日21時30分	1991年～

	累年の第1位を更新
	累年の第2位を更新
	累年の第3位を更新
	累年の第4位を更新
	累年の第5位を更新

8 警報・注意報の発表状況(7月24日～25日16時)

地域	種類		発表日時	解除日時
	警報	注意報		
南部 北部 杵岐 上対馬 下対馬 上五島 下五島		雷, 強風, 波浪, 高潮 雷, 強風, 波浪, 高潮 雷, 強風, 波浪 雷, 強風, 波浪, 高潮 雷, 強風, 波浪, 高潮 雷, 強風, 波浪, 高潮 雷, 強風, 波浪	7月24日 04時49分	(切替)
南部 北部 杵岐 上対馬 下対馬 上五島 下五島		雷, 強風, 波浪, 高潮 雷, 強風, 波浪, 高潮 雷, 強風, 波浪 大雨, 雷, 強風, 波浪, 洪水, 高潮 大雨, 雷, 強風, 波浪, 洪水, 高潮 雷, 強風, 波浪, 高潮 雷, 強風, 波浪	7月24日 07時57分	(切替)
南部 北部 杵岐 上対馬 下対馬 上五島 下五島		大雨, 雷, 強風, 波浪, 洪水, 高潮 大雨, 雷, 強風, 波浪, 洪水, 高潮 大雨, 雷, 強風, 波浪, 洪水 大雨, 雷, 強風, 波浪, 洪水, 高潮 大雨, 雷, 強風, 波浪, 洪水, 高潮 大雨, 雷, 強風, 波浪, 洪水, 高潮 大雨, 雷, 強風, 波浪, 洪水	7月24日 09時15分	(切替)
南部 北部 杵岐 上対馬 下対馬 上五島 下五島	大雨, 洪水	大雨, 雷, 強風, 波浪, 洪水, 高潮 雷, 強風, 波浪, 高潮 大雨, 雷, 強風, 波浪, 洪水 大雨, 雷, 強風, 波浪, 洪水, 高潮 大雨, 雷, 強風, 波浪, 洪水, 高潮 大雨, 雷, 強風, 波浪, 洪水, 高潮 大雨, 雷, 強風, 波浪, 洪水	7月24日 11時45分	(切替)
南部 北部 杵岐 上対馬 下対馬 上五島 下五島	大雨, 洪水	大雨, 雷, 強風, 波浪, 洪水, 高潮 大雨, 雷, 強風, 波浪, 洪水, 高潮 雷, 強風, 波浪 大雨, 雷, 強風, 波浪, 洪水, 高潮 大雨, 雷, 強風, 波浪, 洪水, 高潮 大雨, 雷, 強風, 波浪, 洪水, 高潮 大雨, 雷, 強風, 波浪, 洪水	7月24日 14時47分	(切替)
島原半島 長崎地区 諫早・大村地区 西彼杵半島 平戸・松浦地区 佐世保・東彼地区 杵岐 上対馬 下対馬 上五島 下五島	大雨 大雨, 洪水 大雨, 洪水 大雨 大雨	大雨, 雷, 強風, 波浪, 洪水, 高潮 大雨, 雷, 強風, 波浪, 洪水, 高潮 雷, 強風, 波浪, 洪水, 高潮 大雨, 雷, 強風, 波浪, 洪水, 高潮 雷, 強風, 波浪, 高潮 大雨, 雷, 強風, 波浪, 洪水, 高潮 大雨, 雷, 強風, 波浪, 洪水, 高潮 雷, 強風, 波浪 大雨, 雷, 強風, 波浪, 洪水, 高潮 大雨, 雷, 強風, 波浪, 洪水, 高潮 雷, 強風, 波浪, 洪水, 高潮 雷, 強風, 波浪, 洪水	7月24日 17時30分	(切替)

地域	種類		発表日時	解除日時
	警報	注意報		
南部 北部 壱岐 上対馬 下対馬 上五島 下五島	大雨, 洪水 大雨, 洪水 大雨, 洪水 大雨 大雨	雷, 強風, 波浪, 高潮 雷, 強風, 波浪, 高潮 雷, 強風, 波浪 大雨, 雷, 強風, 波浪, 洪水, 高潮 大雨, 雷, 強風, 波浪, 洪水, 高潮 雷, 強風, 波浪, 洪水, 高潮 雷, 強風, 波浪, 洪水	7月24日 20時48分	(切替)
南部 北部 壱岐 上対馬 下対馬 上五島 下五島	大雨, 洪水 大雨, 洪水 大雨, 洪水 大雨 大雨 大雨, 洪水 大雨, 洪水	雷, 強風, 波浪, 高潮 雷, 強風, 波浪, 高潮 雷, 強風, 波浪 雷, 強風, 波浪, 洪水, 高潮 雷, 強風, 波浪, 洪水, 高潮 雷, 強風, 波浪, 高潮 雷, 強風, 波浪	7月25日 00時45分	(切替)
南部 北部 壱岐 上対馬 下対馬 五島	大雨, 洪水 大雨, 洪水 大雨 大雨	雷, 強風, 波浪 雷, 強風, 波浪 雷, 強風, 波浪 雷, 強風, 波浪, 高潮 雷, 強風, 波浪, 高潮 雷, 強風, 波浪, 洪水	7月25日 05時14分	(切替)
島原半島 長崎地区 諫早・大村地区 西彼杵半島 北部 壱岐 上対馬 下対馬 五島	大雨	雷, 波浪 大雨, 雷, 波浪 大雨, 雷, 波浪, 洪水 大雨, 雷, 波浪 大雨, 雷, 波浪 大雨, 波浪 波浪, 高潮 波浪, 高潮 大雨, 雷, 波浪	7月25日 10時25分	(切替)
島原半島 長崎地区 諫早・大村地区 西彼杵半島 北部 壱岐 上対馬 下対馬 五島		大雨, 雷 大雨, 雷 大雨, 雷 大雨, 雷 大雨, 雷 大雨 高潮 高潮 大雨, 雷	7月25日 15時25分	(切替)

9 長崎県土砂災害警戒情報の発表状況（7月24日～25日16時）

発表日時	番号	警戒対象地域	警戒解除地域
7月24日 15時30分	第1号	壱岐市*	
7月24日 17時38分	第2号	平戸市* 壱岐市	
7月24日 21時56分	第3号	長崎市* 平戸市 壱岐市	
7月24日 22時15分	第4号	長崎市 諫早市* 平戸市 壱岐市	
7月24日 23時24分	第5号	長崎市 諫早市 平戸市 東彼杵町* 川棚町* 西海市(江島、平島を除く)* 壱岐市	
7月25日 01時00分	第6号	長崎市 諫早市 平戸市 東彼杵町 川棚町 波佐見町* 鹿町町* 新上五島町* 西海市(江島、平島を除く) 壱岐市	
7月25日 01時53分	第7号	長崎市 諫早市 平戸市 松浦市* 東彼杵町 川棚町 波佐見町 江迎町* 鹿町町 佐々町* 新上五島町 佐世保市(宇久町を除く)* 西海市(江島、平島)* 西海市(江島、平島を除く) 壱岐市	
7月25日 05時58分	第8号	長崎市 諫早市 大村市* 平戸市 松浦市 長与町* 時津町* 東彼杵町 川棚町 波佐見町 江迎町 鹿町町 佐々町 新上五島町 佐世保市(宇久町を除く) 西海市(江島、平島) 西海市(江島、平島を除く)	壱岐市
7月25日 08時10分	第9号	長崎市 諫早市 平戸市 東彼杵町 川棚町 波佐見町 江迎町 鹿町町 佐々町 佐世保市(宇久町を除く)	大村市 松浦市 長与町 時津町 新上五島町 西海市(江島、平島) 西海市(江島、平島を除く)
7月25日 09時23分	第10号		長崎市 諫早市 平戸市 東彼杵町 川棚町 波佐見町 江迎町 鹿町町 佐々町 佐世保市(宇久町を除く)

*印は、新たに警戒対象となった市町を示す。

10 長崎県気象情報の発表状況（7月23日～25日16時）

発表日時	情報名及び番号	形式
7月23日 16時21分	大雨と突風に関する長崎県気象情報 第1号	文章形式
7月24日 05時50分	大雨と突風に関する長崎象情報 第2号	文章形式
7月24日 12時12分	大雨と突風に関する長崎県気象情報 第3号	文章形式
7月24日 16時41分	長崎県記録的短時間大雨情報 第1号	
7月24日 16時52分	大雨と突風に関する長崎県気象情報 第4号	文章形式
7月24日 17時05分	長崎県記録的短時間大雨情報 第2号	
7月24日 18時38分	大雨と突風に関する長崎気象情報 第5号	文章形式
7月24日 21時32分	大雨と突風に関する長崎県気象情報 第6号	図形式
7月24日 22時33分	大雨と突風に関する長崎県気象情報 第7号	図形式
7月24日 23時45分	大雨と突風に関する長崎県気象情報 第8号	文章形式
7月25日 05時50分	大雨と突風に関する長崎県気象情報 第9号	文章形式
7月25日 11時35分	大雨と突風に関する長崎県気象情報 第10号	文章形式

注：この他に長崎県竜巻注意情報第1～15号を発表した。

長崎県内の気象観測施設配置図

- 気象官署
- 特別地域気象観測所
- ▲ 地域気象観測所
- 地域雨量観測所
- 無線ロボット雨量計

