

災害時気象資料

—平成27年4月30日から5月1日にかけての大雨について—

概要・災害の状況-----	1～2
降水量の極値更新-----	3
地上天気図と気象衛星画像-----	4
レーダー画像-----	5
アメダス総降水量分布図と時系列図-----	6～8
大雨警報・注意報の発表状況-----	9
洪水警報・注意報の発表状況-----	10
土砂災害警戒情報の発表状況-----	11
気象情報の発表状況-----	12
竜巻注意情報と記録的短時間大雨情報の発表状況	13
指定河川洪水予報の発表状況-----	14

注)この資料に使用した値はすべて速報値であり、後日修正することがあります。

平成27年5月1日
鹿児島地方気象台

概要

【気象の状況】

4月30日から5月1日にかけて上空に寒気を伴った低気圧が九州西海上から種子島の東海上へ進んだ。九州南部では、30日午前中は南西から暖かく湿った空気が流れ込み、薩摩地方の南部や大隅地方で大雨となった。また、低気圧の接近通過に伴い、30日夕方からは東よりの暖かく湿った空気が流れ込み、大隅地方を中心に大雨となった。

【大雨の状況】

鹿児島県では、4月30日昼前から5月1日明け方にかけて、非常に激しい雨が降った。

特に、大隅地方の大崎町付近では、解析雨量で09時30分までの1時間に120ミリ以上、肝付町内之浦で20時20分までの1時間に128.5ミリの猛烈な雨を観測した。

また、東よりの湿った空気の流れ込みが続いた大隅地方では、30日夜にかけ非常に激しい雨が降り、肝付町内之浦では24時間降水量は551.5ミリとなり、観測史上第1位(統計開始1976年1月)となった。

4月30日01時から5月1日09時までの総降水量は、肝付町内之浦で555.5ミリ、肝付町肝付前田で287.5ミリ、南大隅町佐多194.0ミリの大雨となった。

災害の状況(鹿児島県危機管理局危機管理防災課まとめ 5月1日10時00分現在)

- 1.人的被害:なし
- 2.住家被害:計49棟、大崎町(床上浸水2棟、床下浸水27棟)、肝付町(床下浸水20棟)
- 3.孤立住宅:肝付町36世帯(63名)

降水量の極値更新

1時間降水量の日最大値

都道府県	地点	更新した値		昨日までの1位の値		統計開始年	備考
		mm	日時分(まで)	mm	年月日		
鹿児島県	内之浦	128.5	4月30日 20:08	91.0	2008年9月18日	1976年	観測史上1位の値を更新
鹿児島県	志布志	67.0	4月30日 09:40	41.0	1995年4月14日	1976年	4月の極値更新

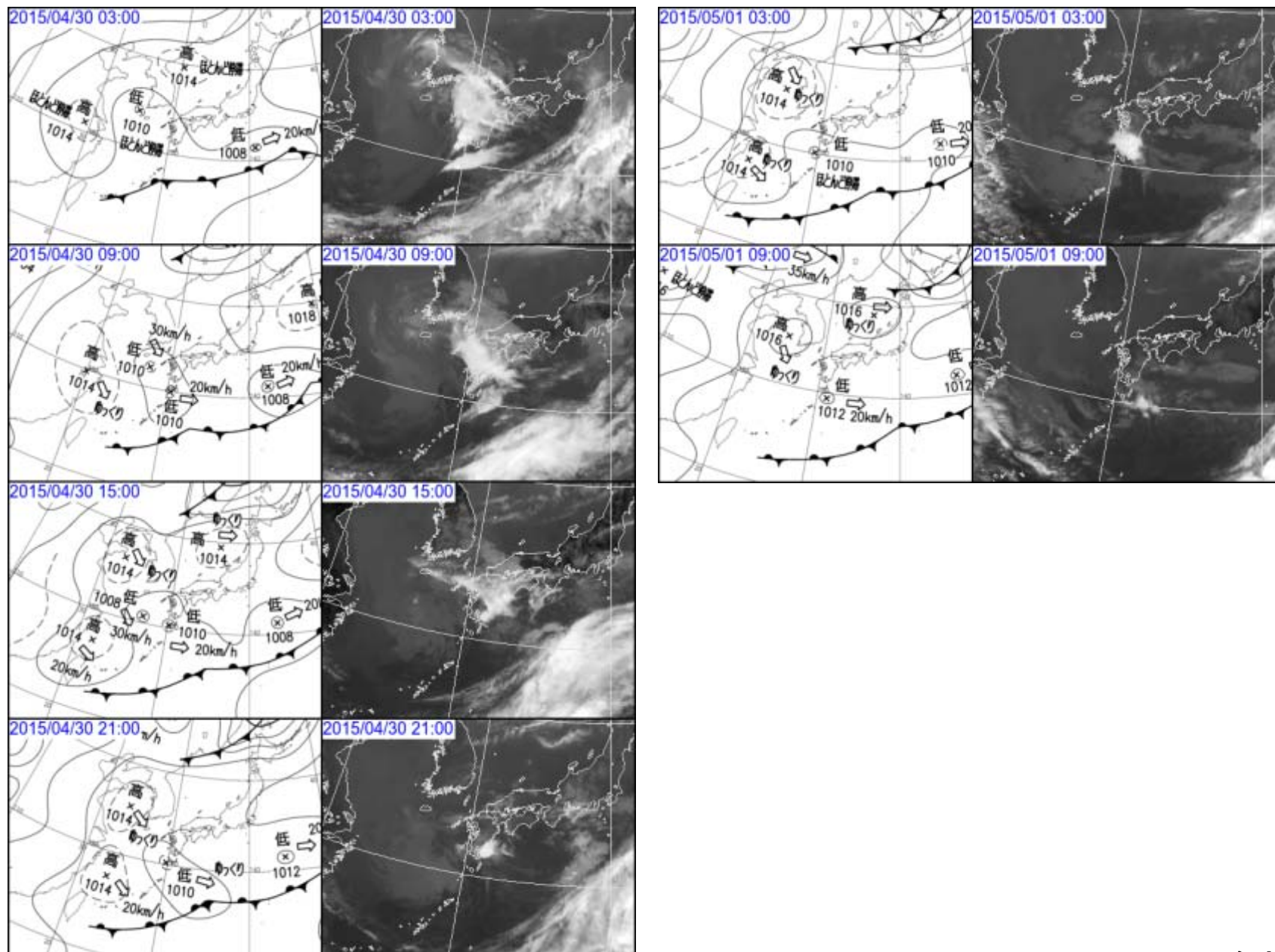
3時間降水量の日最大値

都道府県	地点	更新した値		昨日までの1位の値		統計開始年	備考
		mm	日時分(まで)	mm	年月日		
鹿児島県	内之浦	189.5	4月30日 20:30	175.0	2008年9月18日	1976年	観測史上1位の値を更新
鹿児島県	志布志	113.5	4月30日 11:00	80.0	1995年4月14日	1976年	4月の極値更新

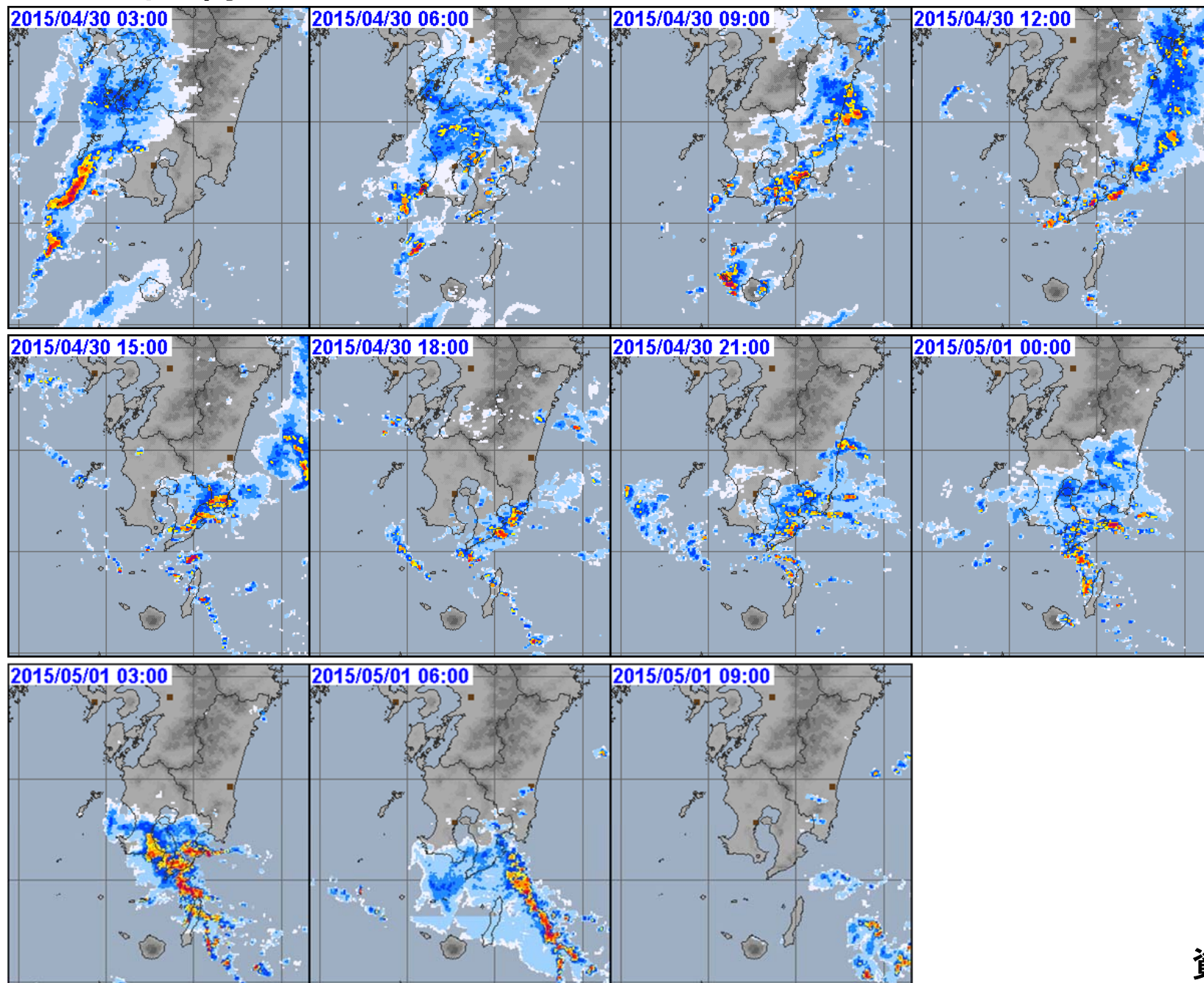
24時間降水量の日最大値

都道府県	地点	更新した値		昨日までの1位の値		統計開始年	備考
		mm	日時分(まで)	mm	年月日		
鹿児島県	内之浦	551.5	5月1日 8:10	406.5	2015年4月30日	1976年	観測史上1位の値を更新
鹿児島県	肝付前田	286.5	5月1日 06:00	158.0	2011年5月29日	1978年	5月の極値更新
鹿児島県	田代	184.0	5月1日 06:10	173.5	2011年5月29日	1977年	5月の極値更新
鹿児島県	志布志	152.5	5月1日 05:40	151.0	2003年5月14日	1976年	5月の極値更新

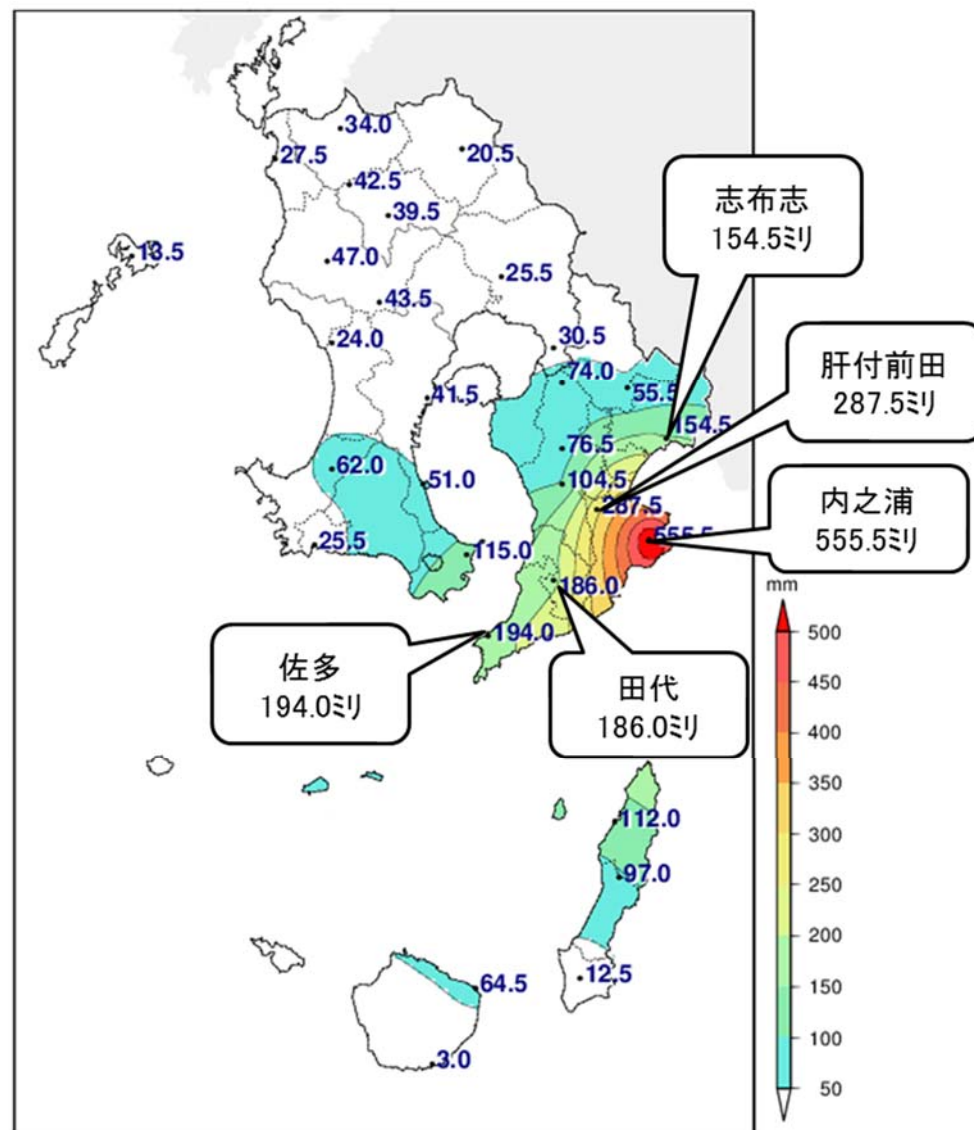
地上天気図と気象衛星画像(平成27年4月30日～5月1日)



レーダー画像(平成27年4月30日03時~5月1日09時)



アメダス総降水量分布図(平成27年4月30日01時～5月1日09時)



アメダス降水量時系列図(平成27年4月30日01時～24時)

	1	2	3	4	5	6	7	8	9	10	11	12	13	14	15	16	17	18	19	20	21	22	23	24	合計
阿久根(阿久根市)	0.0	3.5	5.5	5.5	7.5	5.0	0.0	0.0	0.0	0.0	0.0	0.0	0.0	0.0	0.0	0.0	0.0	0.5	0.0	0.0	0.0	0.0	0.0	0.0	27.5
出水(出水市)	0.0	1.5	6.0	5.5	7.5	8.5	5.0	0.0	0.0	0.0	0.0	0.0	0.0	0.0	0.0	0.0	0.0	0.0	0.0	0.0	0.0	0.0	0.0	0.0	34.0
大口(伊佐市)	0.0	0.0	1.0	1.5	6.5	6.0	4.5	0.5	0.0	0.0	0.0	0.0	0.0	0.0	0.0	0.0	0.0	0.0	0.0	0.0	0.0	0.0	0.0	0.0	20.0
紫尾山(薩摩郡さつま町)	0.0	2.0	5.0	8.5	8.5	10.0	5.0	0.0	0.0	0.0	0.0	0.0	0.0	0.0	0.0	3.0	0.0	0.0	0.0	0.0	0.0	0.0	0.0	0.0	42.0
さつま柏原(薩摩郡さつま町)	0.0	1.0	2.0	7.0	12.5	10.0	6.0	0.0	0.5	0.0	0.0	0.0	0.0	0.0	0.0	0.0	0.0	0.0	0.0	0.0	0.0	0.0	0.0	0.0	39.0
中飯(薩摩川内市)	0.0	1.5	6.0	3.0	3.0	0.0	0.0	0.0	0.0	0.0	0.0	0.0	0.0	0.0	0.0	0.0	0.0	0.0	0.0	0.0	0.0	0.0	0.0	0.0	13.5
川内(薩摩川内市)	0.0	0.5	2.0	13.5	12.5	13.0	4.5	0.0	0.0	0.0	0.0	0.0	0.0	0.0	0.0	0.0	0.0	0.0	0.0	0.0	0.0	0.0	0.0	0.0	46.0
溝辺(霧島市)	0.0	0.0	0.0	0.0	1.0	11.0	5.5	3.0	2.0	0.5	0.5	0.0	0.0	0.0	0.0	0.0	0.0	0.0	0.0	0.0	0.0	0.0	1.0	0.0	24.5
八重山(薩摩川内市)	0.0	0.0	1.0	10.5	10.0	8.0	6.5	0.5	0.0	0.0	0.0	0.0	0.0	0.0	0.0	0.0	0.0	0.0	0.0	0.0	0.5	0.0	0.0	0.0	37.0
東市来(日置市)	0.0	0.0	0.0	2.0	4.5	4.0	5.0	1.0	0.0	0.0	0.0	0.0	0.0	0.0	0.0	0.0	0.0	0.0	0.0	0.0	0.0	0.0	0.0	0.5	17.0
牧之原(霧島市)	0.0	0.0	0.0	0.0	0.0	1.0	8.0	3.5	3.5	0.5	0.5	0.0	0.5	0.0	1.5	1.0	0.0	0.0	0.5	0.0	0.0	3.5	3.0	0.5	27.5
鹿兒島(鹿兒島市)	0.0	0.0	0.0	0.0	3.0	0.5	0.0	1.5	16.5	0.0	0.0	0.0	0.0	0.0	0.0	0.0	0.0	0.0	0.5	0.0	0.5	1.0	2.0	2.5	25.5
輝北(鹿屋市)	0.0	0.0	0.0	0.0	1.0	1.0	14.0	15.0	4.5	2.0	1.5	0.0	0.5	0.5	3.5	2.0	0.0	0.0	0.5	0.0	1.5	6.0	2.5	2.5	58.5
大隅(曾於市)	0.0	0.0	0.0	0.0	0.0	0.0	3.5	0.5	1.5	7.5	5.5	0.5	0.0	0.0	7.0	1.0	0.0	0.0	0.0	0.5	2.5	10.0	5.0	3.0	48.0
加世田(南さつま市)	0.0	0.0	0.0	0.0	0.5	1.0	15.5	26.0	1.0	0.5	0.0	0.0	0.0	0.0	0.5	0.0	0.0	0.0	0.0	0.0	0.0	1.0	0.5	0.5	47.0
吉ヶ別府(鹿屋市)	0.0	0.0	0.0	0.0	1.5	1.0	1.0	2.0	1.5	5.5	2.0	0.0	0.0	4.5	11.5	0.5	2.0	2.5	0.0	1.5	4.0	4.5	2.0	6.5	54.0
志布志(志布志市)	0.0	0.0	0.0	0.0	0.0	2.0	0.5	1.0	27.0	52.0	34.5	4.5	0.5	0.5	3.0	6.0	2.0	0.5	0.5	1.5	2.5	4.5	4.0	2.0	149.0
喜入(鹿兒島市)	0.0	0.0	0.0	0.0	2.0	0.5	0.5	6.5	1.5	0.0	0.0	0.0	0.5	1.0	0.5	0.0	3.5	0.0	0.0	0.5	1.5	1.0	0.0	2.0	21.5
鹿屋(鹿屋市)	0.0	0.0	0.0	0.0	0.5	1.0	0.0	1.0	10.0	10.0	0.5	0.0	0.5	10.0	4.5	0.0	2.0	5.0	2.0	4.5	13.0	10.0	2.0	5.0	81.5
肝付前田(肝属郡肝付町)	0.0	0.0	0.0	0.0	0.0	0.5	4.5	19.0	21.0	21.0	0.0	0.5	1.5	10.0	10.5	26.0	11.0	3.5	4.0	16.0	29.0	3.5	10.5	6.5	198.5
枕崎(枕崎市)	0.0	0.0	0.0	0.0	0.5	1.0	0.0	3.0	1.0	0.0	0.0	0.0	0.0	0.0	0.0	0.0	0.0	0.0	0.0	0.0	0.0	2.5	7.5	3.0	18.5
指宿(指宿市)	0.0	0.0	0.0	0.0	0.0	0.0	0.0	1.5	12.0	12.5	0.5	0.0	3.5	17.0	1.0	5.0	0.0	0.0	0.0	2.5	1.5	4.0	0.0	8.0	69.0
内之浦(肝属郡肝付町)	0.0	0.0	0.0	0.0	2.0	1.0	1.0	0.0	1.5	4.0	71.0	9.0	8.0	18.5	64.0	4.5	10.5	11.5	31.5	121.0	33.5	5.5	3.5	5.0	406.5
田代(肝属郡錦江町)	0.0	0.0	0.0	0.0	0.0	1.5	9.5	1.0	5.0	1.0	5.0	11.5	19.5	14.5	6.0	0.5	0.5	0.5	0.5	7.5	7.5	5.0	0.5	3.0	100.0
佐多(肝属郡南大隅町)	0.0	0.0	0.0	0.0	0.0	1.5	2.0	0.0	2.5	0.0	1.0	6.0	1.5	5.0	0.5	0.0	0.0	4.0	0.0	0.0	3.5	5.0	37.0	32.5	102.0
種子島(西之表市)	0.0	0.0	0.0	0.0	0.0	0.0	0.0	0.0	0.0	0.0	0.0	1.0	5.0	0.5	1.5	9.5	6.5	22.0	7.0	4.0	8.0	1.5	0.0	1.5	68.0
中種子(熊毛郡中種子町)	0.0	0.0	0.0	0.0	0.0	0.0	0.0	0.0	0.0	0.0	0.0	0.0	0.0	0.5	4.0	4.0	0.0	0.0	2.5	8.5	0.5	0.0	1.5	11.0	32.5
上中(熊毛郡南種子町)	0.0	0.0	0.0	0.0	0.0	0.0	0.0	0.0	0.0	0.0	0.0	0.0	6.0	5.5	0.0	0.0	0.0	0.0	0.0	0.0	0.0	0.0	0.0	0.0	11.5
歴久島(熊毛郡歴久島町)	0.0	0.0	0.0	0.0	0.0	0.0	0.5	0.0	7.5	33.5	21.0	0.0	0.0	0.0	0.0	0.0	0.0	0.0	0.0	0.0	0.0	0.0	0.0	0.0	62.5
尾之間(熊毛郡歴久島町)	0.0	0.5	0.0	0.0	0.0	0.5	0.5	0.0	0.0	1.5	0.0	0.0	0.0	0.0	0.0	0.0	0.0	0.0	0.0	0.0	0.0	0.0	0.0	0.0	3.0
中之島(鹿兒島郡十島村)	0.0	0.0	8.0	8.0	0.0	1.0	0.0	0.0	0.0	0.0	0.0	0.0	0.0	0.0	0.0	0.0	0.0	0.0	0.0	0.0	0.0	0.0	0.0	0.0	17.0
平島(鹿兒島郡十島村)	0.0	28.0	48.5	2.0	1.5	0.0	0.0	0.5	0.0	0.0	0.0	0.0	0.0	0.0	0.0	0.0	0.0	0.0	0.0	0.0	0.0	0.0	0.0	0.0	80.5
諏訪之瀬島(鹿兒島郡十島村)	0.0	0.0	38.5	1.5	10.5	3.5	0.0	0.0	0.0	0.0	0.0	0.0	0.0	0.0	0.0	0.0	0.0	0.0	0.0	0.0	0.0	0.0	0.0	0.0	54.0
小宝島(鹿兒島郡十島村)	0.0	0.0	0.0	0.0	16.5	12.0	0.0	0.0	0.0	0.0	0.0	0.0	0.0	0.0	0.0	0.0	0.0	0.0	0.0	0.0	0.0	0.0	0.0	0.0	28.5
宝島(鹿兒島郡十島村)	0.0	0.0	0.0	0.0	7.0	0.0	0.0	0.0	0.0	0.0	0.0	0.0	0.0	0.0	0.0	0.0	0.0	0.0	0.0	0.0	0.0	0.0	0.0	0.0	7.0
笠利(奄美市)	0.0	0.0	1.0	0.0	0.0	0.0	0.0	0.0	0.0	0.0	0.0	0.0	0.0	0.0	0.0	0.0	0.0	0.0	0.0	0.0	0.0	0.0	0.0	0.0	1.0
名瀬(奄美市)	0.0	0.0	0.0	0.0	0.0	0.0	0.0	0.5	0.0	0.0	0.0	0.0	0.0	0.0	0.0	0.0	0.0	0.0	0.0	0.0	0.0	0.0	0.0	0.0	0.5
喜界島(大島郡喜界町)	0.0	0.0	0.0	0.0	0.0	0.0	0.0	0.0	0.0	0.0	0.0	0.0	0.0	0.0	0.0	0.0	0.0	0.0	0.0	0.0	0.0	0.0	0.0	0.0	0.0
古仁屋(大島郡瀬戸内町)	0.0	0.0	0.0	0.0	0.0	0.0	0.0	0.0	0.0	0.0	0.0	0.0	0.0	0.0	0.0	0.0	0.0	0.0	0.0	0.0	0.0	0.0	0.0	0.0	0.0
天城(大島郡天城町)	0.0	0.0	0.0	0.0	0.0	0.0	0.0	0.0	0.0	0.0	0.0	0.0	0.0	0.0	0.0	0.0	0.0	0.0	0.0	0.0	0.0	0.0	0.0	0.0	0.0
伊仙(大島郡伊仙町)	0.0	0.0	0.0	0.0	0.0	0.0	0.0	0.0	0.0	0.0	0.0	0.0	0.0	0.0	0.0	0.0	0.0	0.0	0.0	0.0	0.0	0.0	0.0	0.0	0.0
沖永良部(大島郡和泊町)	0.0	1.5	0.0	0.0	0.0	0.0	0.0	0.0	0.0	0.0	0.0	0.0	0.0	0.0	0.0	0.0	0.0	0.0	0.0	0.0	0.0	0.0	0.0	0.0	1.5
与論島(大島郡与論町)	0.0	0.0	0.0	0.0	0.0	0.0	0.0	0.0	0.0	0.0	0.0	0.0	0.0	0.0	0.0	0.0	0.0	0.0	0.0	0.0	0.0	0.0	0.0	0.0	0.0

単位:mm (×は欠測)

緑色:1mm以上～10mm未満

黄色:10mm以上～20mm未満(長く降り続くと注意を要する)、20mm以上～30mm未満(側溝や小さい川があふれたり、小規模の崖崩れが始まる)

桃色:30mm以上～50mm未満(山崩れや崖崩れが起きやすくなる)、50mm以上～(都市部では地下街等に雨水が流れ込むことがある。土石流が起りやすくなる)

アメダス降水量時系列図(平成27年5月1日01時～09時)

	1	2	3	4	5	6	7	8	9	合計
阿久根(阿久根市)	0.0	0.0	0.0	0.0	0.0	0.0	0.0	0.0	0.0	0.0
出水(出水市)	0.0	0.0	0.0	0.0	0.0	0.0	0.0	0.0	0.0	0.0
大口(伊佐市)	0.0	0.5	0.0	0.0	0.0	0.0	0.0	0.0	0.0	0.5
紫尾山(薩摩郡さつま町)	0.0	0.0	0.5	0.0	0.0	0.0	0.0	0.0	0.0	0.5
さつま柏原(薩摩郡さつま町)	0.0	0.5	0.0	0.0	0.0	0.0	0.0	0.0	0.0	0.5
中甕(薩摩川内市)	0.0	0.0	0.0	0.0	0.0	0.0	0.0	0.0	0.0	0.0
川内(薩摩川内市)	0.0	0.5	0.5	0.0	0.0	0.0	0.0	0.0	0.0	1.0
溝辺(霧島市)	0.5	0.5	0.0	0.0	0.0	0.0	0.0	0.0	0.0	1.0
八重山(薩摩川内市)	1.5	4.0	1.0	0.0	0.0	0.0	0.0	0.0	0.0	6.5
東市来(日置市)	1.0	4.5	1.5	0.0	0.0	0.0	0.0	0.0	0.0	7.0
牧之原(霧島市)	2.0	1.0	0.0	0.0	0.0	0.0	0.0	0.0	0.0	3.0
鹿児島(鹿児島市)	5.0	4.5	3.5	1.5	1.5	0.0	0.0	0.0	0.0	16.0
輝北(鹿屋市)	4.0	1.5	2.0	1.0	0.0	0.5	5.5	1.0	0.0	15.5
大隅(曾於市)	3.5	1.0	1.5	0.0	0.0	0.5	0.5	0.5	0.0	7.5
加世田(南さつま市)	2.0	2.0	2.5	2.0	3.5	3.0	0.0	0.0	0.0	15.0
吉ヶ別府(鹿屋市)	3.0	5.0	5.5	5.0	1.0	1.5	0.0	1.5	0.0	22.5
志布志(志布志市)	1.0	1.0	1.0	0.5	0.0	0.0	0.0	1.5	0.5	5.5
喜入(鹿児島市)	4.5	5.5	4.0	8.0	6.5	1.0	0.0	0.0	0.0	29.5
鹿屋(鹿屋市)	1.5	4.0	3.5	4.5	3.0	6.0	0.0	0.5	0.0	23.0
肝付前田(肝属郡肝付町)	1.5	15.5	24.5	16.0	26.5	4.5	0.5	0.0	0.0	89.0
枕崎(枕崎市)	0.0	0.0	0.0	1.0	4.0	2.0	0.0	0.0	0.0	7.0
指宿(指宿市)	21.5	2.5	4.5	9.0	4.0	4.0	0.5	0.0	0.0	46.0
内之浦(肝属郡肝付町)	24.0	25.0	22.5	50.5	16.5	7.0	2.0	1.5	0.0	149.0
田代(肝属郡錦江町)	0.5	8.5	28.5	26.0	17.5	3.5	1.5	0.0	0.0	86.0
佐多(肝属郡南大隅町)	21.5	13.5	41.5	6.0	4.0	4.5	1.0	0.0	0.0	92.0
種子島(西之表市)	0.5	5.0	22.0	11.0	0.5	0.0	2.0	3.0	0.0	44.0
中種子(熊毛郡中種子町)	6.0	17.5	38.5	0.0	0.0	0.5	0.5	1.5	0.0	64.5
上中(熊毛郡南種子町)	0.0	0.0	0.0	0.0	0.0	0.0	0.0	1.0	1.0	1.0
屋久島(熊毛郡屋久島町)	2.0	0.0	0.0	0.0	0.0	0.0	0.0	0.0	0.0	2.0
尾之間(熊毛郡屋久島町)	0.0	0.0	0.0	0.0	0.0	0.0	0.0	0.0	0.0	0.0
中之島(鹿児島郡十島村)	0.0	0.0	0.0	0.0	0.0	0.5	0.0	0.0	0.0	0.5
平島(鹿児島郡十島村)	0.0	0.0	0.0	0.0	0.0	0.0	0.0	0.0	0.0	0.0
諏訪之瀬島(鹿児島郡十島村)	0.0	0.0	0.0	0.0	0.0	0.0	0.0	0.0	0.0	0.0
小宝島(鹿児島郡十島村)	0.0	0.0	0.0	2.0	0.0	0.0	0.0	0.0	0.0	2.0
宝島(鹿児島郡十島村)	0.0	0.0	0.0	0.0	0.0	0.0	0.0	0.0	0.0	0.0
笠利(奄美市)	0.0	0.0	0.5	0.5	0.0	0.0	0.0	0.0	0.0	1.0
名瀬(奄美市)	0.0	0.0	0.0	0.0	1.0	0.0	0.0	0.0	0.0	1.0
喜界島(大島郡喜界町)	0.0	0.0	0.0	0.0	0.0	0.0	0.0	0.0	0.0	0.0
古仁屋(大島郡瀬戸内町)	0.0	0.0	0.0	0.0	0.0	0.0	0.0	0.0	0.0	0.0
天城(大島郡天城町)	0.0	0.0	0.0	0.0	0.0	0.0	0.0	0.0	0.0	0.0
伊仙(大島郡伊仙町)	0.0	0.0	0.0	0.0	0.0	0.0	0.0	0.0	0.0	0.0
沖永良部(大島郡和泊町)	0.0	0.0	0.0	0.0	0.0	0.0	0.0	0.0	0.0	0.0
与論島(大島郡与論町)	0.0	0.0	0.0	0.0	0.0	0.0	0.0	0.0	0.0	0.0
	1	2	3	4	5	6	7	8	9	合計

単位:mm (×は欠測)

緑色:1mm以上～10mm未満

黄色:10mm以上～20mm未満(長く降り続くと注意を要する)、20mm以上～30mm未満(側溝や小さい川があふれたり、小規模の崖崩れが始まる)

桃色:30mm以上～50mm未満(山崩れや崖崩れが起きやすくなる)、50mm以上～(都市部では地下街等に雨水が流れ込むことがある。土石流が起こりやすくなる)

大雨警報・注意報の発表状況(平成27年4月30日～5月1日)

一次細分区域名		薩摩地方											大隅地方							種子島・屋久島地方													
市町村等をまとめた地域名		鹿児島・日置			出水・伊佐			川薩・始良				甑島	指宿・川辺			曾於		肝属				種子島地方			屋久島地方								
市町村名	日時	鹿児島市	日置市	いちき串木野市	阿久根市	出水市	伊佐市	長島町	薩摩川内市	霧島市	始良市	さつま町	湧水町	薩摩川内市甑島	枕崎市	指宿市	南さつま市	南九州市	曾於市	志布志市	大崎町	鹿屋市	垂水市	東串良町	錦江町	南大隅町	肝付町	西之表市	三島村	中種子町	南種子町	屋久島町	
		4月30日	06時25分	△	△												△	△	△	△													
07時20分	△		△												△	△	○	△				△	△	△	△		△						
08時07分	○		○												○	△	○	○	△	△	△	○	○	○	○	△	○		△	△	△		
09時18分	○		○												○	△	○	○	○	○	○	○	○	○	○	△	○		△	△	△		
10時13分	○		○												○	△	○	○	○	◎	◎	◎	○	◎	○	△	○		△	△	△		
11時37分	解		解												解	解	解	解	△	◎	◎	△	△	◎	△	△	○		△	△	△		
15時04分																			△	◎	◎	△	△	◎	△	△	◎		△	△	△		
16時23分																			△	◎	◎	○	△	◎	○	△	◎		△	△	△		
17時20分																			△	◎	◎	◎	△	◎	○	△	◎		△	△	△		
18時42分																			△	◎	◎	◎	△	◎	○	△	◎	△	△	△	△		
21時40分																		△	◎	◎	◎	△	◎	◎	△	◎	△	△	△	△			
5月1日	02時30分														△	△	△	△	△	△	●	●	△	●	●	●	●	△	○	○	○	△	
	06時30分														解	解	解	解	解	解	△	●	解	解	△	△	●	解	解	解	解	解	
	09時31分																				解	△			△	解	△						

○:警報(浸水害) ●:警報(土砂災害) ◎:警報(浸水害、土砂災害) △:注意報 解:解除

洪水警報・注意報の発表状況(平成27年4月30日～5月1日)

一次細分区域名		薩摩地方											大隅地方							種子島・屋久島地方													
市町村等をまとめた地域名		鹿児島・日置			出水・伊佐			川薩・始良				甑島	指宿・川辺			曾於			肝属				種子島地方			屋久島地方							
市町村名	日時	鹿児島市	日置市	いちき串木野市	阿久根市	出水市	伊佐市	長島町	薩摩川内市	霧島市	始良市	さつま町	湧水町	薩摩川内市甑島	枕崎市	指宿市	南さつま市	南九州市	曾於市	志布志市	大崎町	鹿屋市	垂水市	東串良町	錦江町	南大隅町	肝付町	西之表市	三島村	中種子町	南種子町	屋久島町	
		4月30日	06時25分	△	△												△	△	△	△													
07時20分	△		△												△	△	●	△				△	△	△	△		△						
08時07分	●		●												●	△	●	●	△	△	△	●	●	●	●	△	●		△	△	△		
09時18分	●		●												●	△	●	●	●	●	●	●	●	●	●	△	●		△	△	△		
11時37分	解		解												解	解	解	解	△	●	●	△	△	●	△	△	●		△	△	△		
15時04分																			△	●	●	△	△	●	△	△	●		△	△	△		
16時23分																			△	●	●	●	△	●	●	△	●		△	△	△		
18時42分																		△	●	●	●	△	●	●	△	●	△	△	△	△			
5月1日	02時30分														△	△	△	△	△	△	△	△	△	△	△	△	△	△	●	●	●	△	
	06時30分														解	解	解	解	解	解	解	解	△	解	△	△	△	△	解	解	解	解	解
	09時31分																						解	解	解	解	解						

●:警報 △:注意報 解:解除

土砂災害警戒情報の発表状況(平成27年4月30日～5月1日)

一次細分区域名			薩摩地方											大隅地方							種子島・屋久島地方												
市町村等をまとめた地域名			鹿児島・日置			出水・伊佐			川薩・始良				甌島	指宿・川辺			曾於		肝属					種子島地方			屋久島地方						
市町村名			鹿児島市	日置市	いちき串木野市	阿久根市	出水市	伊佐市	長島町	薩摩川内市	霧島市	始良市	さつま町	湧水町	薩摩川内市甌島	枕崎市	指宿市	南さつま市	南九州市	曾於市	志布志市	大崎町	鹿屋市	垂水市	東串良町	錦江町	南大隅町	肝付町	西之表市	三島村	中種子町	南種子町	屋久島町
日時／番号																																	
4月30日	10時35分	第1号																		●	●												
	19時50分	第2号																		●	●						●						
	23時35分	第3号																		解	解						●						
5月1日	02時50分	第4号																				●					●						
	07時40分	第5号																					解					解					

●:発表及び継続 解:解除

気象情報の発表状況(平成27年4月30日～5月1日)

発表日時		情報名及び番号	形式
4月30日	07時51分	大雨と突風に関する鹿児島県(奄美地方を除く)気象情報 第1号	
	08時17分	大雨と突風に関する鹿児島県(奄美地方を除く)気象情報 第2号	
	10時26分	大雨と突風に関する鹿児島県(奄美地方を除く)気象情報 第3号	見出しのみ
	11時06分	大雨と突風に関する鹿児島県(奄美地方を除く)気象情報 第4号	
	16時00分	大雨と突風に関する鹿児島県(奄美地方を除く)気象情報 第5号	
	16時42分	大雨と突風に関する鹿児島県(奄美地方を除く)気象情報 第6号	図形式
	20時45分	大雨と突風に関する鹿児島県(奄美地方を除く)気象情報 第7号	図形式
5月1日	04時37分	大雨と突風に関する鹿児島県(奄美地方を除く)気象情報 第8号	
	08時24分	大雨と突風に関する鹿児島県(奄美地方を除く)気象情報 第9号	

竜巻注意情報の発表状況(平成27年4月30日～5月1日)

発表日時		情報名及び番号
4月30日	04時20分	鹿児島県(奄美地方を除く)竜巻注意情報 第1号
	07時15分	鹿児島県(奄美地方を除く)竜巻注意情報 第2号
	12時30分	鹿児島県(奄美地方を除く)竜巻注意情報 第3号

記録的短時間大雨情報の発表状況(平成27年4月30日～5月1日)

発表日時		情報名及び番号	
4月30日	09時47分	鹿児島県(奄美地方除く)記録的短時間大雨情報 第1号	大崎町付近で120ミリ以上
	20時11分	鹿児島県(奄美地方除く)記録的短時間大雨情報 第2号	肝付町内之浦で121ミリ

指定河川洪水予報の発表状況(2015年5月1日)

肝属川水系

発表日時		号数	種類
5月1日	05時10分	第1号	はん濫注意情報
	05時30分	第2号	はん濫注意情報
	07時40分	第3号	はん濫注意情報解除