

～ 定例記者会 ～

九州・山口県の地震活動 (2024年3月1日～2024年4月18日)

令和6年4月23日
福岡管区気象台
地震火山課

今回のポイント

4月8日の大隅半島東方沖の地震

- 最大震度5弱を観測

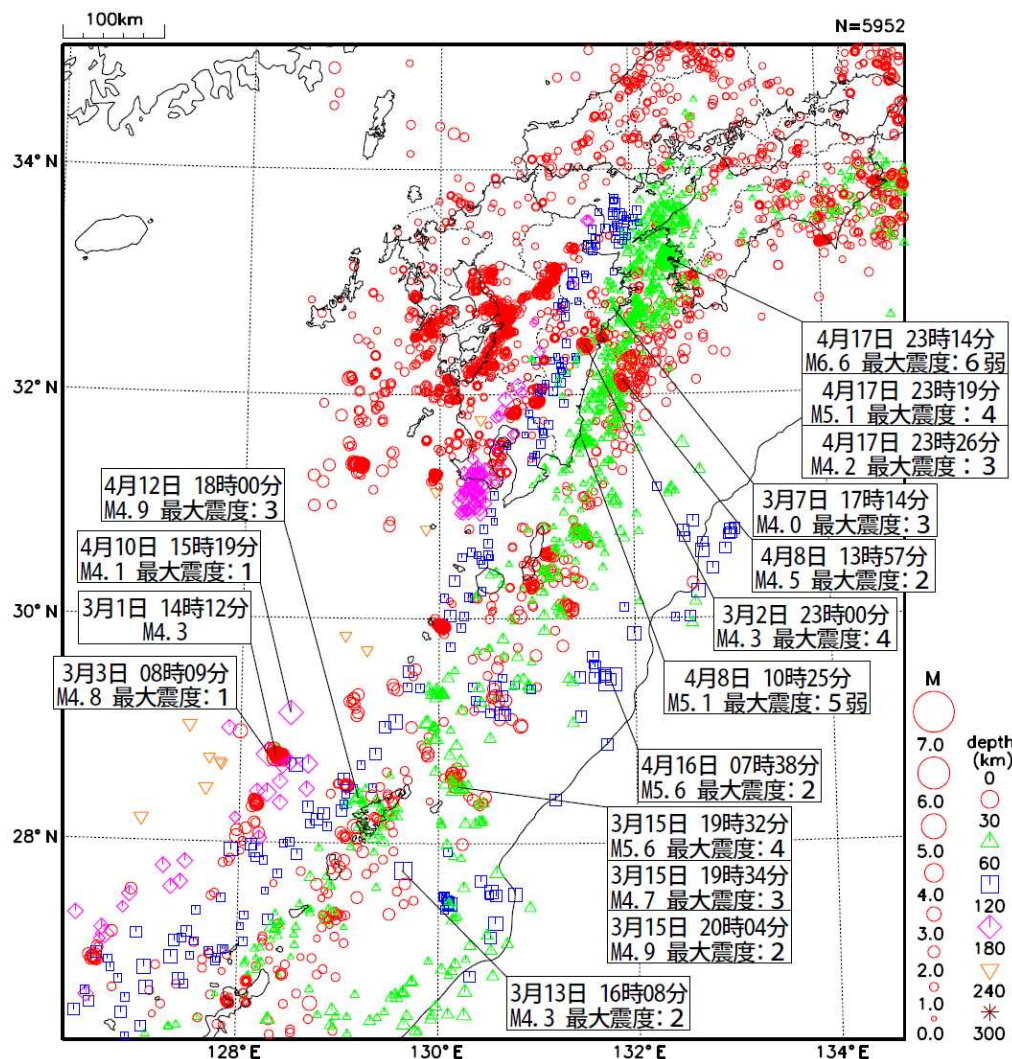
4月17日の豊後水道の地震

- 最大震度6弱を観測
- 引き続き強い揺れに注意

その他の地震活動

- 福岡県内では目立った活動は無し

九州・山口県の地震活動(2024年3月1日~4月18日)



震央分布図

(2024年3月1日~4月18日、M \geq 0.0、深さ0~300km)

図中の吹き出しはM \geq 4.0または九州・山口県で震度3以上
ただし、吹き出し内の最大震度は九州・山口県以外の場合も含む

【活動概況】

<M4.0以上の地震> 16回
3月:8回、4月(18日まで):8回

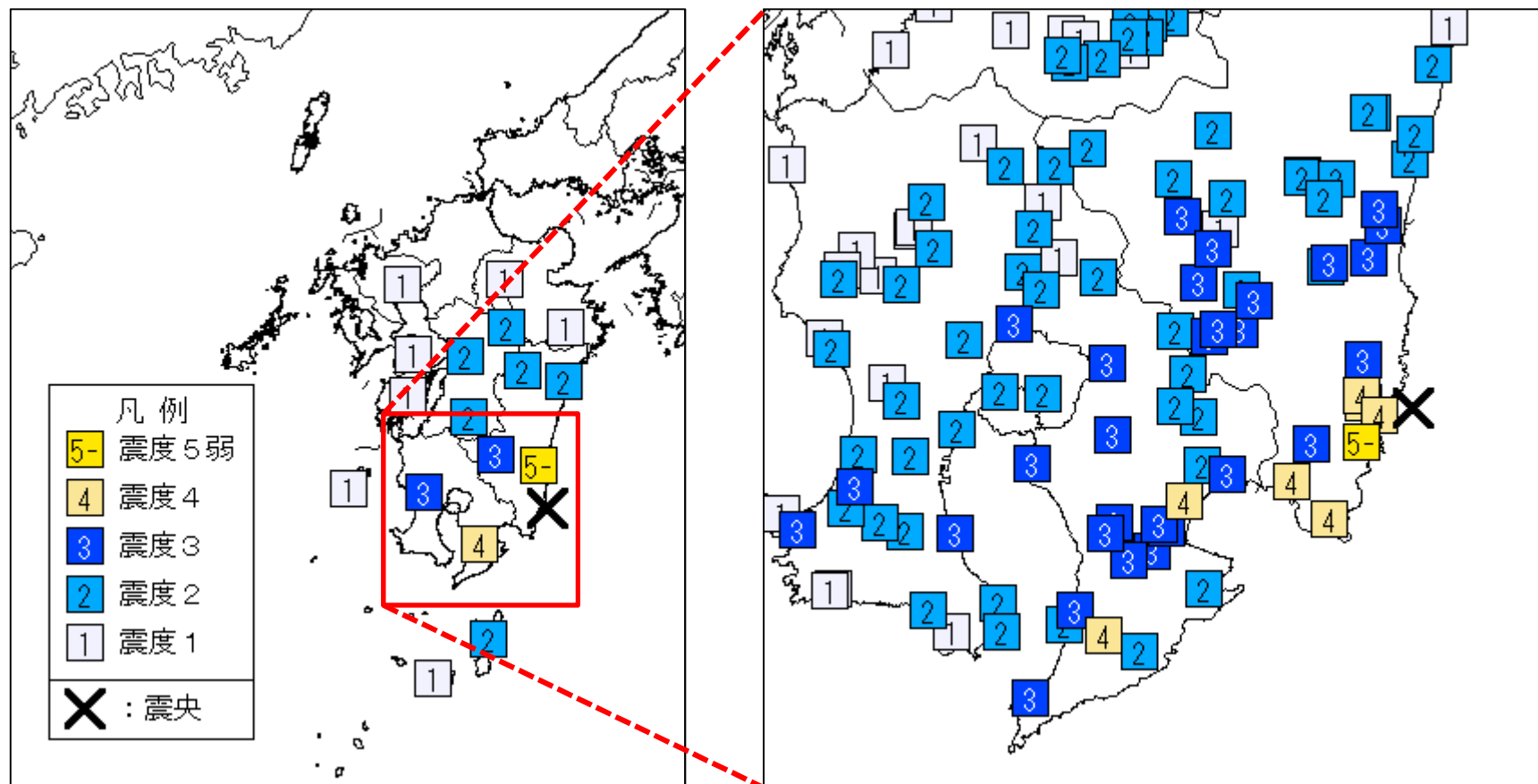
<最大規模の地震>

4月17日23時14分 豊後水道
M6.6 最大震度6弱
※九州・山口県の最大は震度5弱

<震度3以上を観測した地震> 9回

豊後水道
4月17日23時14分 M6.6 最大震度6弱
4月17日23時19分 M5.1 最大震度4
宮崎県北部平野部
3月2日23時00分 M4.3 最大震度4
3月7日14時25分 M3.4 最大震度3
3月7日17時14分 M4.0 最大震度3
大隅半島東方沖
4月8日10時25分 M5.1 最大震度5弱
奄美大島近海
3月15日19時32分 M5.6 最大震度4
3月15日19時34分 M4.7 最大震度3
4月12日18時00分 M4.9 最大震度3

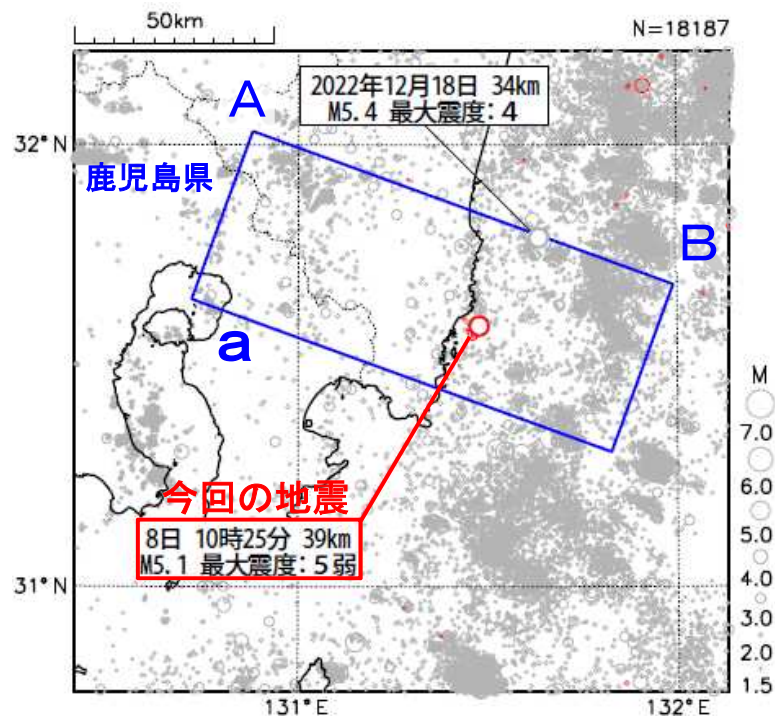
4月8日の大隅半島東方沖の地震



4月8日10時25分 M5.1
震度分布図(左図:地域別、右図:観測点別)

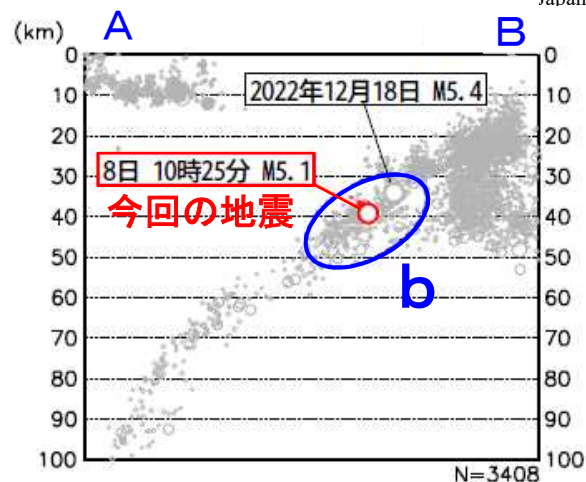
- 4月8日10時25分に大隅半島東方沖でM5.1の地震(深さ39km)が発生。
- 宮崎県日南市で震度5弱を観測したほか、九州地方で震度4~1を観測。

4月8日の大隅半島東方沖の地震

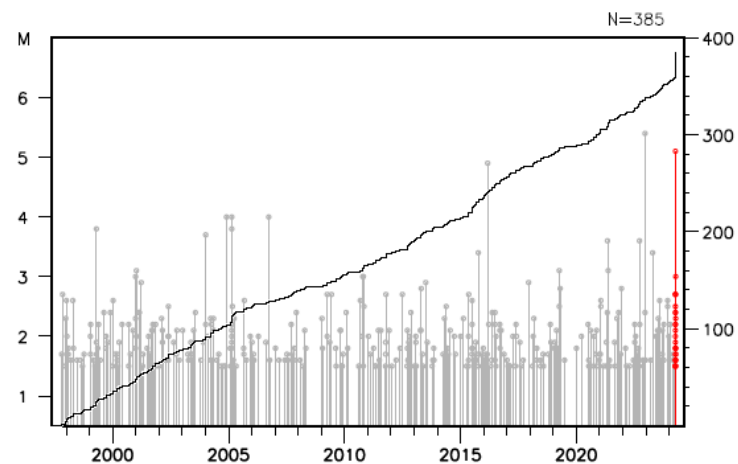


震央分布図

(1997年10月1日～2024年4月18日、M \geq 1.5、深さ0～100km)
2024年4月1日～18日の地震を赤で表示



領域a内の断面図

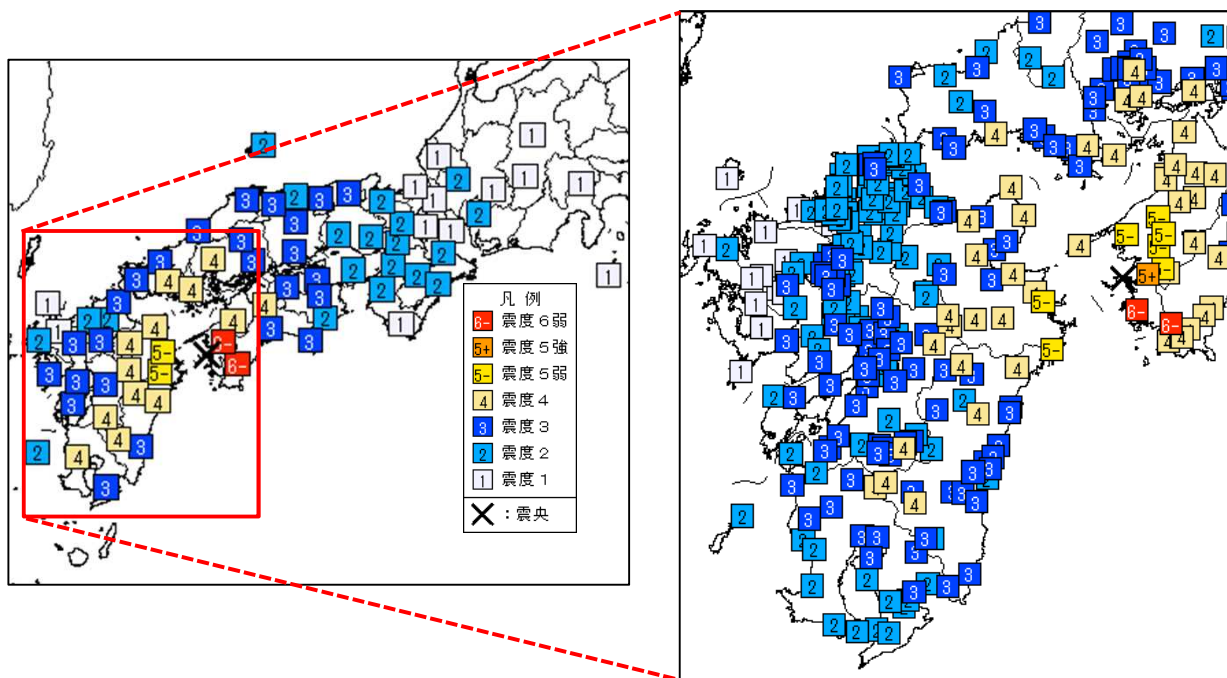


領域b内の地震活動経過図及び回数積算図

- 今回の地震の震源付近(領域b)は日頃から地震活動が見られる領域で、2022年12月18日にM5.4の地震(深さ34km)が発生し、宮崎県の宮崎市、日南市で震度4を観測。

4月17日の豊後水道の地震

九州・山口県で震度1以上を 観測した地震の表 (4月17日～18日)



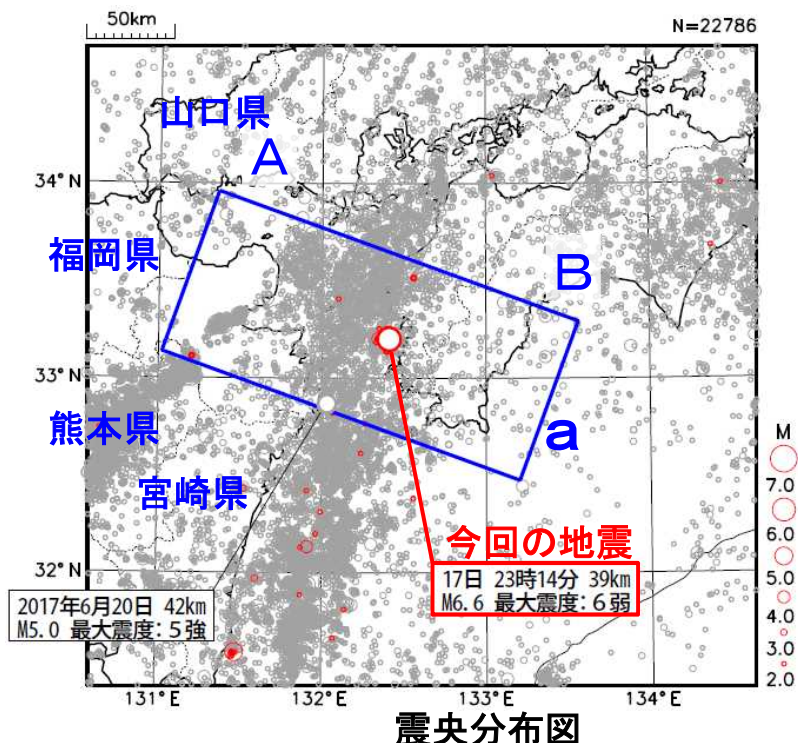
No.	地震発生日時	規模 (M)	深さ (km)	最大震度	九州・山口県の最大震度
1	4月17日 23時14分	6.6	39	6弱	5弱
2	4月17日 23時19分	5.1	41	4	3
3	4月17日 23時26分	4.2	38	3	2
4	4月18日 00時30分	3.6	37	2	1
5	4月18日 00時37分	3.8	39	2	1
6	4月18日 00時44分	3.4	36	2	1
7	4月18日 06時31分	3.6	37	2	1
8	4月18日 12時15分	3.7	37	2	1
9	4月18日 23時45分	3.7	39	2	1

4月17日23時14分 M6.6

震度分布図(左:地域別、右:市区町村別)

- 4月17日23時14分に豊後水道でM6.6の地震が発生。
- 愛媛県愛南町と高知県宿毛市で震度6弱を観測したほか、関東地方から九州地方にかけて震度5強～1を観測。九州・山口県では大分県の佐伯市、津久見市で震度5弱を観測。
- この地震後、地震活動が活発となり震度1以上を観測した地震が54回発生(九州・山口県は8回、4月22日現在)。

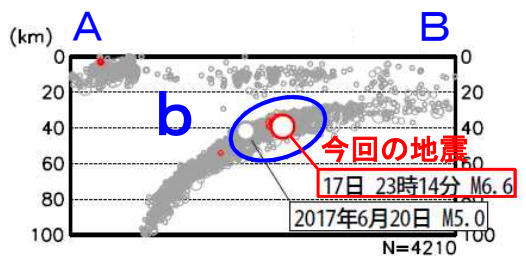
4月17日の豊後水道の地震



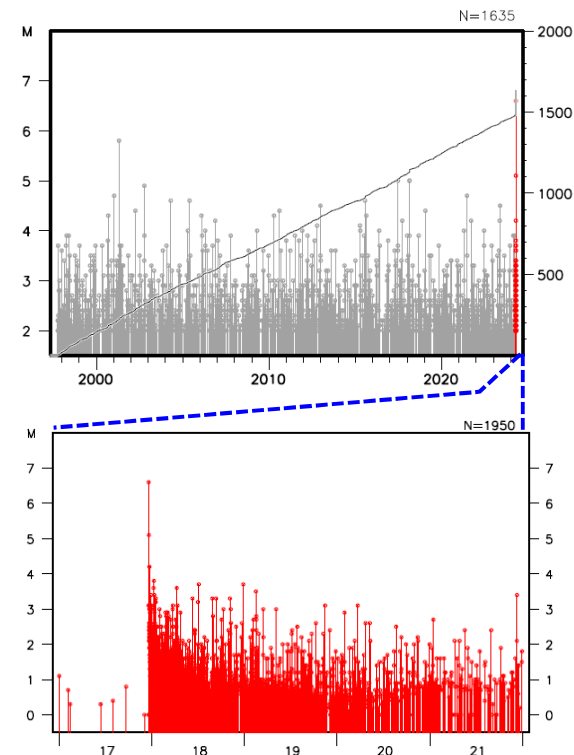
震央分布図

(1997年10月1日～2024年4月18日、 $M \geq 2.0$ 、深さ0～100km)

2024年4月1日～18日の地震を赤で表示



領域a内の断面図(A-B投影)



領域b内の地震活動経過図及び回数積算図

上段: 1997年10月1日～2024年4月18日
下段: 2024年4月17日～2024年4月21日
(下段は地震活動経過図のみ、 $M \geq 0.0$)

- 今回の地震の震源付近(領域b)は日頃から地震活動が見られる領域。
- この領域では、2014年3月14日に発生したM6.2の地震(深さ78km)により愛媛県西予市で震度5強を、2015年7月13日に発生したM5.7の地震(深さ58km)と2017年6月20日に発生したM5.0の地震(深さ42km)により、大分県佐伯市で震度5強を観測。

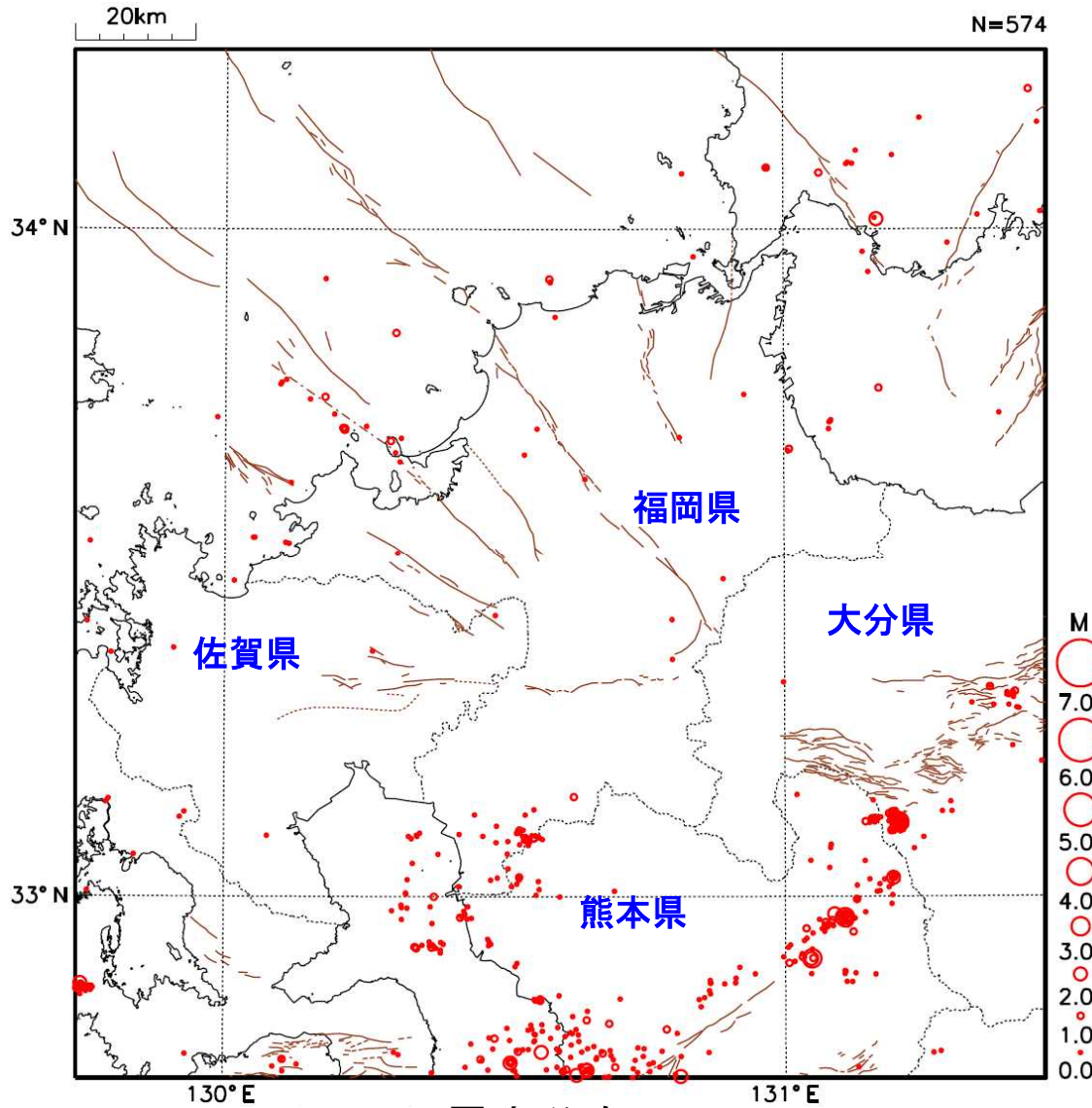
九州・山口県で震度1以上を観測した地震の回数

※1 月＼最大震度	合計	震度1	震度2	震度3	震度4	震度 5弱	震度 5強	震度 6弱	震度 6強	震度7
2023年10月	24	19	4	1	0	0	0	0	0	0
11月	47	31	11	3	2	0	0	0	0	0
12月	44	33	10	1	0	0	0	0	0	0
2024年1月	21	15	6	0	0	0	0	0	0	0
2月	26	17	8	1	0	0	0	0	0	0
3月	29	16	8	3	2	0	0	0	0	0
4月※2	28	20	4	2	0	2	0	0	0	0

※1 表中の最大震度は九州及び山口県内で観測された最大の震度を示す。

※2 2024年4月18日までの地震回数を示す。

福岡県の地震活動(2024年3月1日~2024年4月18日)



福岡県内で震度1以上を観測した地震
3月:0回、4月(18日まで):2回

[県内の市町村震度]

4月17日23時14分 豊後水道 M6.6
震度3 行橋市、中間市、久留米市、柳川市、大川市、みやま市、水巻町、遠賀町、上毛町、大木町
震度2 福岡市、春日市、大野城市、宗像市、古賀市、太宰府市、福津市、北九州市、豊前市、飯塚市、直方市、田川市、宮若市、嘉麻市、大牟田市、八女市、筑後市、小郡市、朝倉市、うきは市、宇美町、志免町、須恵町、新宮町、久山町、粕屋町、芦屋町、苅田町、吉富町、築上町、みやこ町、小竹町、鞍手町、桂川町、添田町、糸田町、川崎町、大任町、福智町、大刀洗町、広川町、筑前町、東峰村、赤村
震度1 筑紫野市、糸島市、那珂川市、篠栗町、香春町

4月17日23時19分 豊後水道 M5.1
震度1 行橋市、中間市、久留米市、柳川市、みやこ町

震央分布図

(2024年3月1日~2024年4月18日、M \geq 0.0、深さ0~30km)

図中の茶線は地震調査研究推進本部の長期評価による活断層帯を示す。