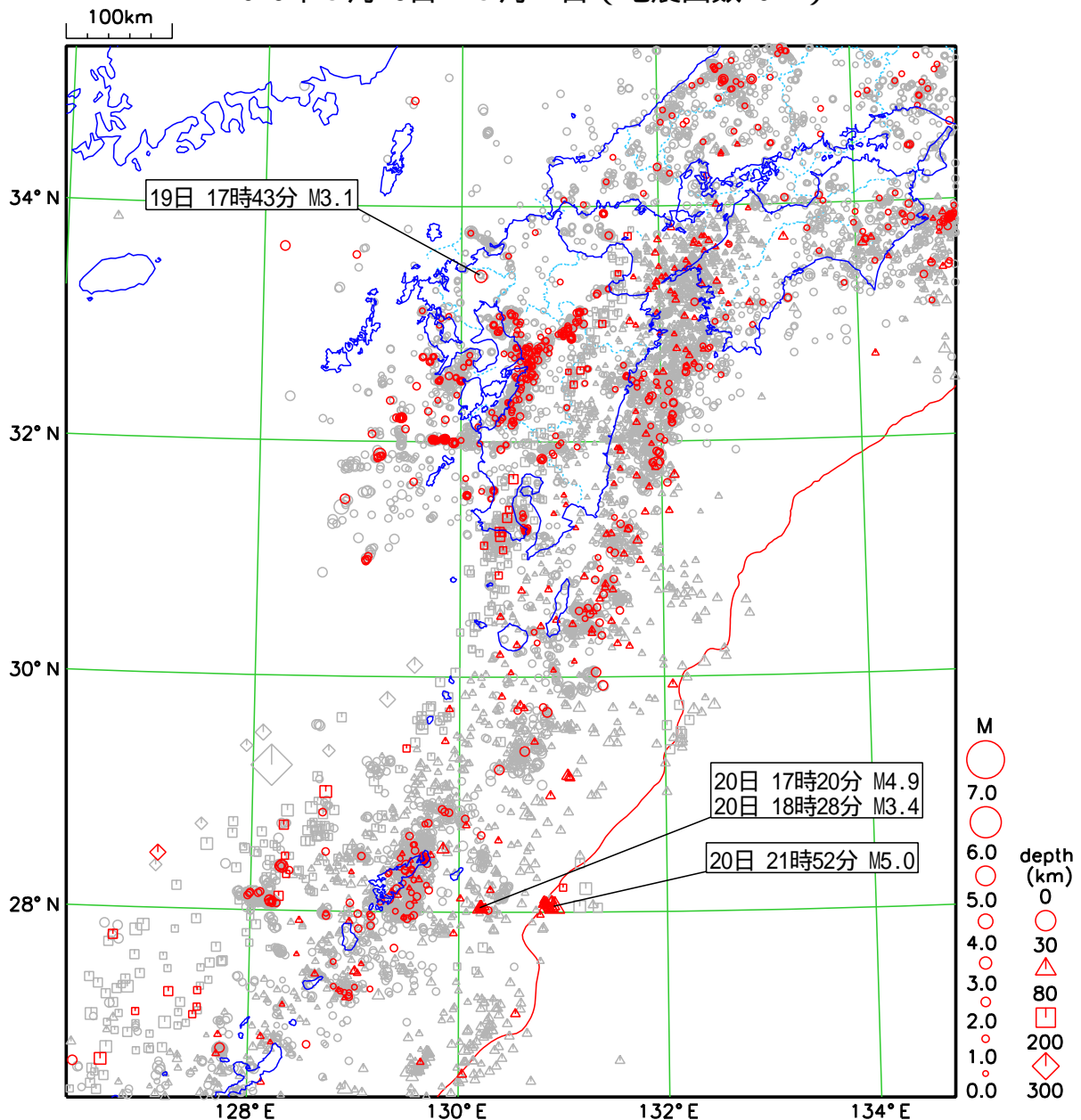


九州・山口県の週間地震概況

2019年8月16日 - 8月22日 (地震回数1022)

第34号
令和元年8月23日
福岡管区気象台



震央分布図 (吹き出しは震度1以上の地震)

灰色のシンボルは対象期間から3か月前までの震央を表している

< 概況 >

この期間、九州・山口県で震度1以上を観測した地震は4回発生した。

【佐賀県南部】

19日17時43分に発生したM3.1の地震(深さ16km)により、佐賀県佐賀市で震度2を観測したほか、福岡県、佐賀県で震度1を観測した。

【奄美大島近海】

20日17時20分に発生したM4.9の地震により、鹿児島県の喜界町、奄美市で震度3を観測したほか、瀬戸内町、天城町(徳之島)などで震度2~1を観測した(詳細は別紙)。

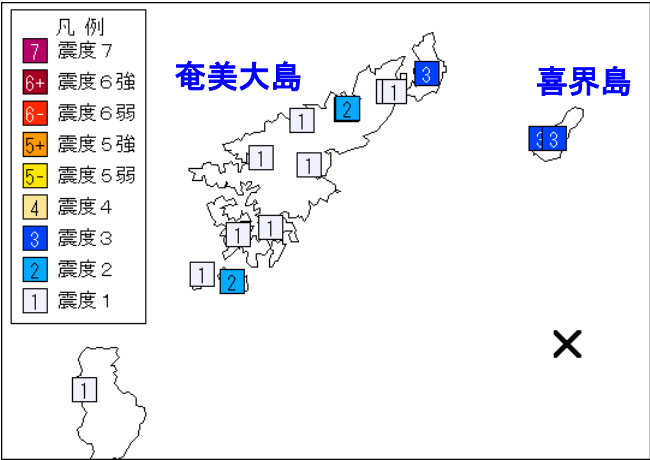
20日21時52分に発生したM5.0の地震により、鹿児島県の奄美市、瀬戸内町(請島)で震度2を観測したほか、喜界町、十島村(悪石島、諏訪之瀬島)などで震度1を観測した。

奄美大島近海の地震

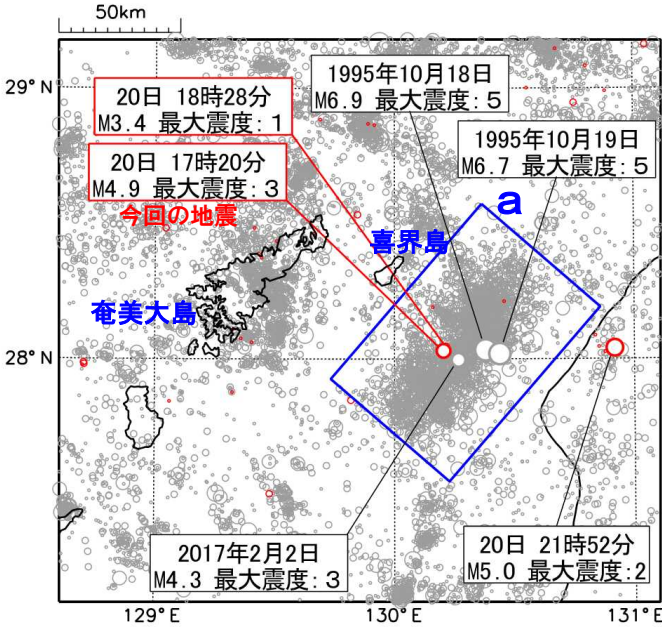
20日17時20分に発生したM4.9の地震により、鹿児島県の喜界町、奄美市で震度3を観測したほか、瀬戸内町、天城町（徳之島）などで震度2～1を観測した。その後、同日18時28分にはほぼ同じ場所でM3.4の地震（最大震度1）が発生した。

今回の地震の震央付近（領域a）で発生した地震で震度3以上を観測したのは、2017年2月2日のM4.3の地震により、鹿児島県喜界町で震度3を観測して以来である。

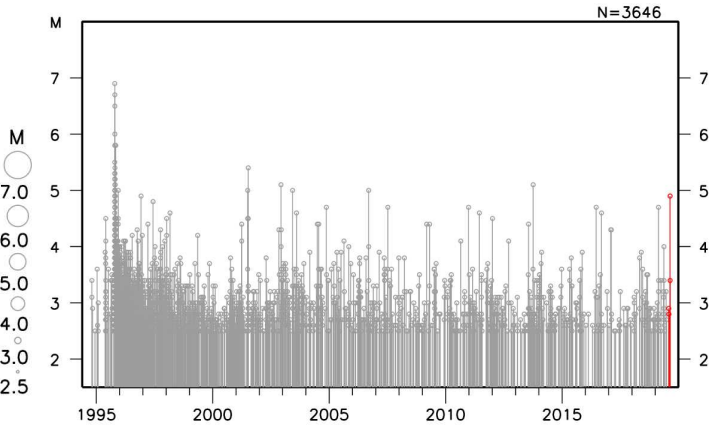
また、1995年10月18日に発生したM6.9の地震と翌19日に発生したM6.7の地震（いずれも最大震度5）により、負傷者1人、住家一部破損4棟などの被害が生じた（「日本被害地震総覧」による）。これらの地震により鹿児島県の喜界島で2.7m（遡上高）など、太平洋沿岸各地で津波を観測した。



震度分布図 (観測点別、×:震央)
20日17時20分頃 M4.9



震央分布図
(1994年10月1日~2019年8月22日、
深さ0~90km、M≥2.5)
※今期間の地震を赤で表示した



領域a内の地震活動経過図

九州・山口県で震度1以上を観測した地震

2019年8月15日~2019年8月22日

地震発生時刻	震央地名	北緯	東経	深さ	規模
8月15日20時19分	沖縄本島近海	27° 12.2′	128° 19.3′	52km	M3.9
	鹿児島県	震度1	伊仙町伊仙* 知名町知名*	和泊町国頭 与論町茶花*	知名町瀬利覚
8月15日21時50分	有明海	32° 43.5′	130° 36.3′	13km	M2.6
	熊本県	震度1	熊本西区春日		
8月19日17時43分	佐賀県南部	33° 24.4′	130° 11.6′	16km	M3.1
	佐賀県	震度2 震度1	佐賀市富士町* 唐津市巖木町* 佐賀市大和*	唐津市七山* 佐賀市三瀬*	佐賀市駅前中央 みやき町中原*
	福岡県	震度1	吉野ヶ里町東脊振* 福岡西区今宿* 糸島市二丈深江* 久留米市津福本町	糸島市志摩初 糸島市前原西* 久留米市小森野町*	糸島市前原東*
8月20日17時20分	奄美大島近海	28° 01.7′	130° 12.2′	46km	M4.9
	鹿児島県	震度3 震度2 震度1	喜界町滝川 瀬戸内町請島* 大和村思勝*	喜界町湾* 奄美市名瀬港町 宇検村湯湾* 瀬戸内町与路島* 龍郷町屋入 龍郷町浦* 奄美市住用町西仲間* 奄美市名瀬幸町*	天城町平土野*
8月20日18時28分	奄美大島近海	28° 02.6′	130° 12.7′	45km	M3.4
	鹿児島県	震度1	喜界町滝川		
8月20日21時52分	奄美大島近海	28° 02.4′	130° 55.1′	75km	M5.0
	鹿児島県	震度2 震度1	瀬戸内町請島* 鹿児島十島村諏訪之瀬島* 鹿児島十島村悪石島* 瀬戸内町加計呂麻島* 龍郷町屋入	奄美市笠利町里* 瀬戸内町古仁屋* 瀬戸内町与路島* 喜界町滝川 喜界町湾*	奄美市名瀬港町

(注) 使用した震源要素等は暫定値であり、後日修正することがあります。

*は地方公共団体または国立研究開発法人防災科学技術研究所の観測点です。

8月15日については前号速報値として掲載したものを暫定値で再掲載しました。