

どうして（気圧配置に関する用語）

用語	説明
高気圧	高さ（気圧）の同じ面で、周囲よりも気圧（高度）が高く、閉じた等圧線（等高度線）で囲まれたところ
低気圧	高さ（気圧）の同じ面で、周囲よりも気圧（高度）が低く、閉じた等圧線（等高度線）で囲まれたところ。
気圧配置	高気圧、低気圧、前線などの位置関係
冬型の気圧配置	大陸に高気圧、日本の東の海上から千島列島・オホーツク海方面に発達した低気圧がある気圧配置
梅雨型の気圧配置	オホーツク海方面にオホーツク海高気圧、日本の南に太平洋高気圧があって、日本付近に前線が停滞する気圧配置
夏型の気圧配置	日本の南または南東海上に太平洋高気圧があって日本付近を覆い、大陸が低気圧となっている気圧配置



気象ポケットブック ～予報用語～

- P1：いつ（時に関する用語）
- P2：どこで（地域に関する用語①）
- P3：どこで（地域に関する用語②）
- P4：なにが（雨の強さに関する用語）
- P5：なにが（風の強さに関する用語）
- P6：なにが（気温に関する用語）
- P7：どうして（気圧配置に関する用語）



福島地方気象台

いつ（時に関する用語）

午前中：0時～12時
午後：12時～24時
日中：9時～18時
夜：18時～24時
朝晩：午前0時頃から午前9時頃までと、18時頃から24時頃まで
朝夕：午前0時頃から午前9時頃までと、15時頃から18時頃まで

2～3日：今日を含めて2～3日を指し、状況によって過去の期間をいう場合と未来の期間をいう場合がある
数日：4～5日程度の期間
しばしば：2～3日以上で1週間以内の期間を指し、状況によって過去の期間をいう場合と未来の期間をいう場合がある

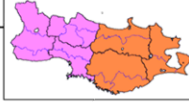
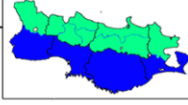
どこで（地域に関する用語①）

用語	説明
北日本	北海道、東北地方
北日本日本海側	北海道の日本海側とオホーツク海側（宗谷南部）、東北日本海側
北日本太平洋側	北海道の太平洋側とオホーツク海側（網走・北見・紋別地方）、東北太平洋側
東日本	関東甲信、北陸、東海地方
西日本	近畿、中国、四国、九州北部地方、九州南部
沖縄・奄美	鹿児島県奄美地方、沖縄地方



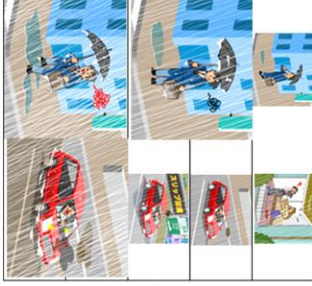
どこで（地域に関する用語②）

用語	説明
東北日本海側	青森県（津軽）、秋田県、山形県、福島県（会津）
東北太平洋側	青森県（下北、三八上北）、岩手県、宮城県、福島県（中通り、浜通り）
東北北部	青森県、秋田県、岩手県
東北南部	山形県、宮城県、福島県



なにが（雨の強さに関する用語）

用語	説明
豪雨	著しい災害が発生した顕著な大雨現象
局地的大雨	急に強く降り、数十分の短時間に狭い範囲に数十ミリの雨量をむたらす雨
弱い雨	1時間雨量が3ミリ未満の強さの雨
やや強い雨	1時間に10ミリ以上20ミリ未満の雨
強い雨	1時間に20ミリ以上30ミリ未満の雨
激しい雨	1時間に30ミリ以上50ミリ未満の雨
非常に激しい雨	1時間に50ミリ以上80ミリ未満の雨
猛烈な雨	1時間に80ミリ以上の雨



なにが（風の強さに関する用語）

用語	説明
風速	10分間平均風速を指し、毎秒×.×メートル、または×.× m/sと表す
瞬間風速	風速計の測定値（0.25秒間隔）を3秒間平均した値（測定値12個の平均値）
静穏	風力0（風速0.3メートル未満）
やや強い風	風速が10メートル以上15メートル未満の風
強い風	風速が15メートル以上20メートル未満の風
非常に強い風	風速が20メートル以上30メートル未満の風
猛烈な風	風速がおよそ30メートル以上、または最大瞬間風速が50メートル以上の風
暴風	暴風警報基準（福島県：陸上・海上18メートル）以上の風



なにが（気温に関する用語）

説明

