

平成27年3月10日から11日の 大雪に関する岐阜県気象速報

目 次

- 1 気象概況
- 2 雪の状況
- 3 警報・注意報、気象情報の発表状況
- 4 被害状況等

平成27年3月11日

(注)この資料は、3月11日11時現在の速報として取り急ぎまとめたもので、後日内容の一部訂正や追加をすることがあります。

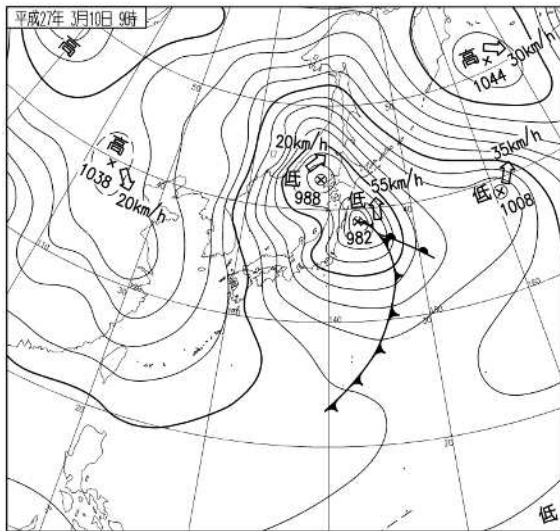
岐 阜 地 方 気 象 台

1 気象概況

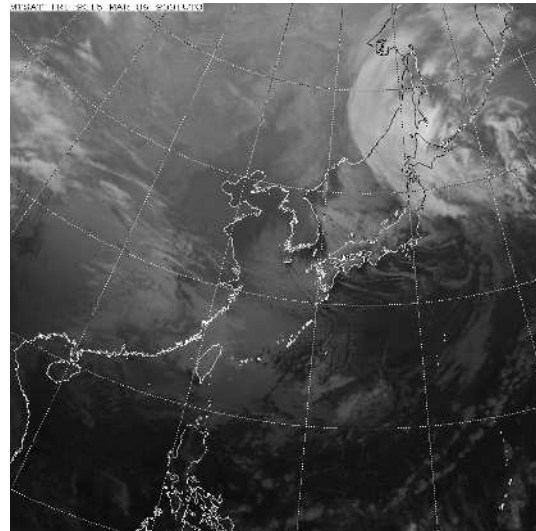
3月10日から11日は、北海道付近で低気圧が発達し、日本付近は強い冬型の気圧配置となりました。このため岐阜県では、10日から11日の昼前にかけて山地を中心に大雪となり、平地でも大雪となったところがありました。

最深積雪は、アメダス観測点の大野郡白川で11日10時に208cm、飛騨市河合で11日11時に196cmを観測しました。岐阜市岐阜でも11日3時に15cmを観測しました。

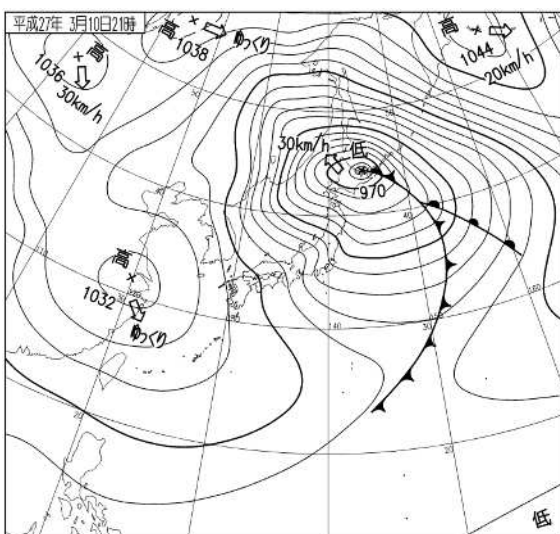
24時間降雪量は、大野郡白川で11日8時まで71cm、飛騨市河合で11日9時まで56cmとなりました。



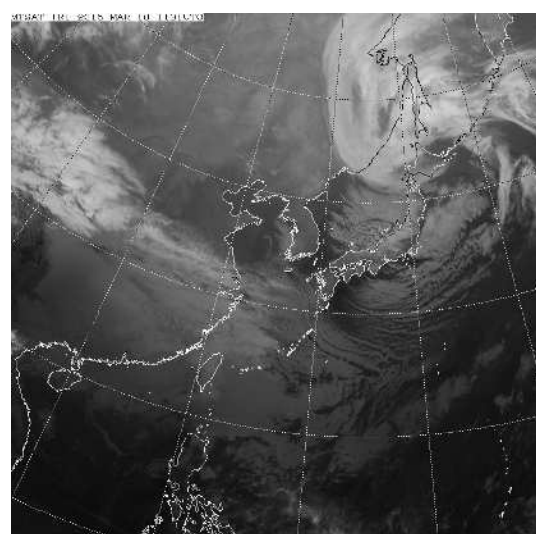
地上天気図 3月10日09時



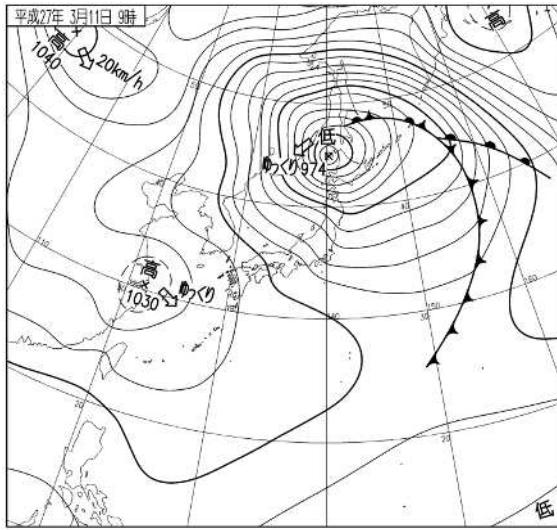
気象衛星赤外画像 3月10日09時



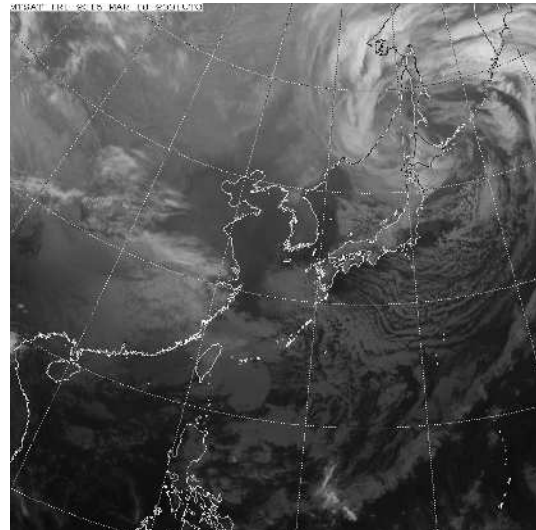
地上天気図 3月10日21時



気象衛星赤外画像 3月10日21時



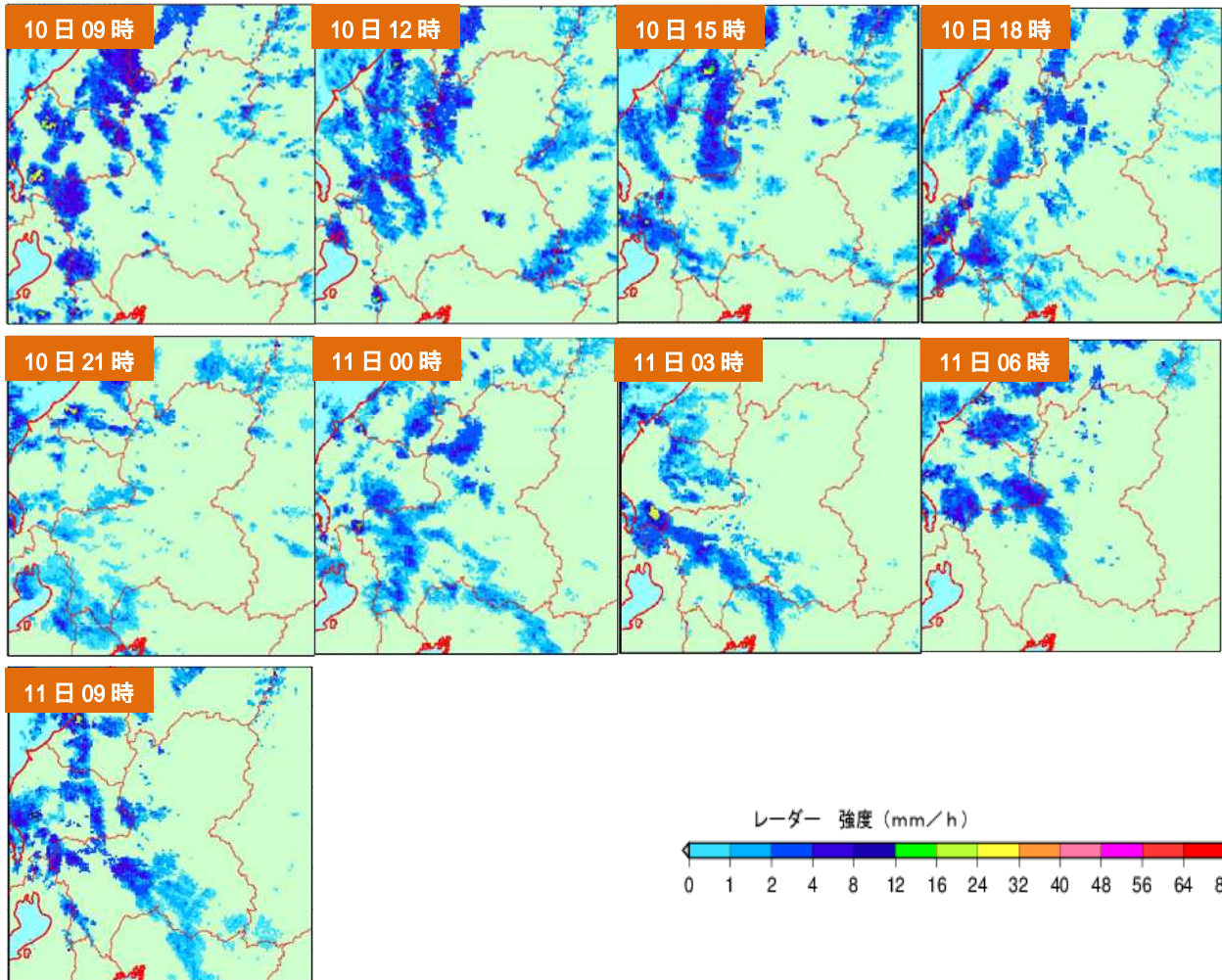
地上天気図 3月11日09時



気象衛星赤外画像 3月11日09時

2 雪の状況

気象レ - ダー画像 (3月10日09時 ~ 11日09時)



地域気象観測積雪日報 (3月10日00時~11日11時)

3月10日

単位: cm

		3月10日																							
時刻		1	2	3	4	5	6	7	8	9	10	11	12	13	14	15	16	17	18	19	20	21	22	23	24
河合	積雪	137	137	137	137	138	138	139	139	140	145	145	146	149	155	159	163	166	170	173	172	172	171	173	175
	積雪差	0	0	0	0	1	0	1	0	1	5	0	1	3	6	4	4	3	4	3	0	0	0	2	2
神岡	積雪	55	54	55	55	55	55	55	55	55	59	58	59	61	61	64	65	66	68	73	75	77	77	78	81
	積雪差	1	0	1	0	0	0	0	0	0	4	0	1	2	0	3	1	1	2	5	2	2	0	1	3
白川	積雪	130	130	129	130	130	131	134	136	140	148	153	160	167	172	176	179	182	185	186	186	186	187	188	189
	積雪差	0	0	0	1	0	1	3	2	4	8	5	7	7	5	4	3	3	3	1	0	0	1	1	1
高山	積雪	0	0	0	0	0	0	0	0	0	0	0	0	0	0	0	0	0	0	0	0	0	0	0	0
	積雪差	0	0	0	0	0	0	0	0	0	0	0	0	0	0	0	0	0	0	3	1	1	2	0	1
長滝	積雪	61	61	61	62	62	61	62	62	65	63	67	68	72	76	77	78	79	80	81	82	82	81	85	89
	積雪差	0	0	0	1	0	0	1	0	3	0	4	1	4	4	1	1	1	1	1	1	1	0	4	4
樽見	積雪	0	0	0	0	0	0	0	0	0	0	0	0	0	1	0	0	1	5	6	7	7	8	9	11
	積雪差	0	0	0	0	0	0	0	0	0	0	0	0	0	1	0	0	1	4	1	1	0	1	1	2
関ヶ原	積雪	0	0	0	0	0	0	0	0	0	0	0	0	0	0	0	0	3	4	7	8	8	9	10	11
	積雪差	0	0	0	0	0	0	0	0	0	0	0	0	0	0	0	0	3	1	3	1	0	1	1	0
岐阜	積雪	0	0	0	0	0	0	0	0	0	0	0	0	0	0	0	0	3	5	5	4	4	4	8	10
	積雪差	0	0	0	0	0	0	0	0	0	0	0	0	0	0	0	0	3	2	0	0	0	0	4	2

観測所名	最深積雪	時	積雪差日合計
河合	175	24時	40
神岡	81	24時	29
白川	189	24時	60
高山	9	24時	9
長滝	89	24時	32
樽見	11	24時	12
関ヶ原	11	24時	11
岐阜	10	24時	11

3月11日

単位: cm

		3月11日										
時刻		1	2	3	4	5	6	7	8	9	10	11
河合	積雪	177	177	177	178	183	185	187	191	194	194	196
	積雪差	2	0	0	1	5	2	2	4	3	0	2
神岡	積雪	84	86	85	85	88	88	91	95	98	97	103
	積雪差	3	2	0	0	3	0	3	4	3	0	6
白川	積雪	190	191	191	192	201	200	200	206	207	208	206
	積雪差	1	1	0	1	9	0	0	6	1	1	0
高山	積雪	11	13	14	13	14	14	16	16	17	18	18
	積雪差	2	2	1	0	1	0	2	0	1	1	0
長滝	積雪	89	90	92	95	94	100	100	101	101	107	111
	積雪差	0	1	2	3	0	6	0	1	0	6	4
樽見	積雪	12	13	16	17	22	23	25	29	35	36	38
	積雪差	1	1	3	1	5	1	2	4	6	1	2
関ヶ原	積雪	15	16	16	16	16	15	15	14	13	13	11
	積雪差	4	1	0	0	0	0	0	0	0	0	0
岐阜	積雪	10	13	15	14	14	13	12	12	11	10	8
	積雪差	0	3	2	0	0	0	0	0	0	0	0

観測所名	最深積雪	時	積雪差日合計
河合	196]	11時	21]
神岡	103]	11時	24]
白川	208]	10時	20]
高山	18]	11時	10]
長滝	111]	11時	23]
樽見	38]	11時	27]
関ヶ原	16]	5時	5]
岐阜	15]	3時	5]

3 警報・注意報、気象情報の発表状況

警報・注意報 (3月10日13時～11日11時)

(注) 発表：発表 警報から注意報：継続 解：解除 浸：浸水害 土：土砂災害 土浸：土砂災害、浸水害 斜体字：発表

発表時刻	警報・注意報	岐阜市	大垣市	羽島市	各務原市	山県市	瑞穂市	本巣市	海津市	岐南町	笠松町	養老町	垂井町	関ヶ原町	神戸町	輪之内町	安八町	揖斐川町	大野町	池田町	北方町	多治見市	中津川市	瑞浪市	恵那市	土岐市	関市	美濃市	美濃加茂市	可児市	郡上市	坂祝町	富加町	川辺町	七宗町	八百津町	白川町	東白川村	御嵩町	高山市	飛騨市	白川村	下呂市										
2015/3/10 13:30	大雪注意報																																																				
	なだれ注意報																																																				
	着雪注意報																																																				
2015/3/10 16:55	大雪警報																																																				
	大雪注意報																																																				
	なだれ注意報																																																				
2015/3/11 1:10	着雪注意報																																																				
	大雪警報																																																				
	大雪注意報																																																				
2015/3/11 10:25	なだれ注意報																																																				
	大雪注意報	解	解	解	解	解	解	解	解	解	解	解	解	解	解	解	解	解	解	解	解	解	解	解	解	解	解	解	解	解	解	解	解	解	解	解	解	解	解	解	解	解	解	解	解	解	解	解	解	解	解		
	着雪注意報	解	解	解	解	解	解	解	解	解	解	解	解	解	解	解	解	解	解	解	解	解	解	解	解	解	解	解	解	解	解	解	解	解	解	解	解	解	解	解	解	解	解	解	解	解	解	解	解	解	解		

岐阜県気象情報

情報名	発表時刻
大雪に関する岐阜県気象情報 第1号	平成27年3月10日16時48分
大雪に関する岐阜県気象情報 第2号	平成27年3月11日05時23分

4 被害状況等 (NHK 3月11日09時00分現在)

道路交通 (通行止め)

- ・東名高速道路 春日井IC～小牧IC (上下線)
- ・名神高速道路 大垣IC～関ヶ原IC (下り線)
- ・中央自動車道 多治見IC～小牧JCT (下り線)
- ・名古屋高速道路 一宮線 (全線) 小牧線 (下り線)
- ・東海北陸自動車道 一宮JCT～一宮木曾川IC (上下線)

公共交通機関

- ・JR新幹線
三河安城～新大阪 (上下線) 遅れ
- ・JR東海道線
大垣～豊橋 一部に運休や遅れ

本件の問い合わせ先
岐阜地方气象台
電話：058-271-4108