

平成 28 年台風第 16 号に関する 岐阜県気象速報

目 次

- 1 気象概況
- 2 降水の状況
- 3 風の状況
- 4 極値更新
- 5 警報・注意報、気象情報等の発表状況
- 6 岐阜地方気象台が執った措置
- 7 被害状況等

平成 28 年 9 月 26 日

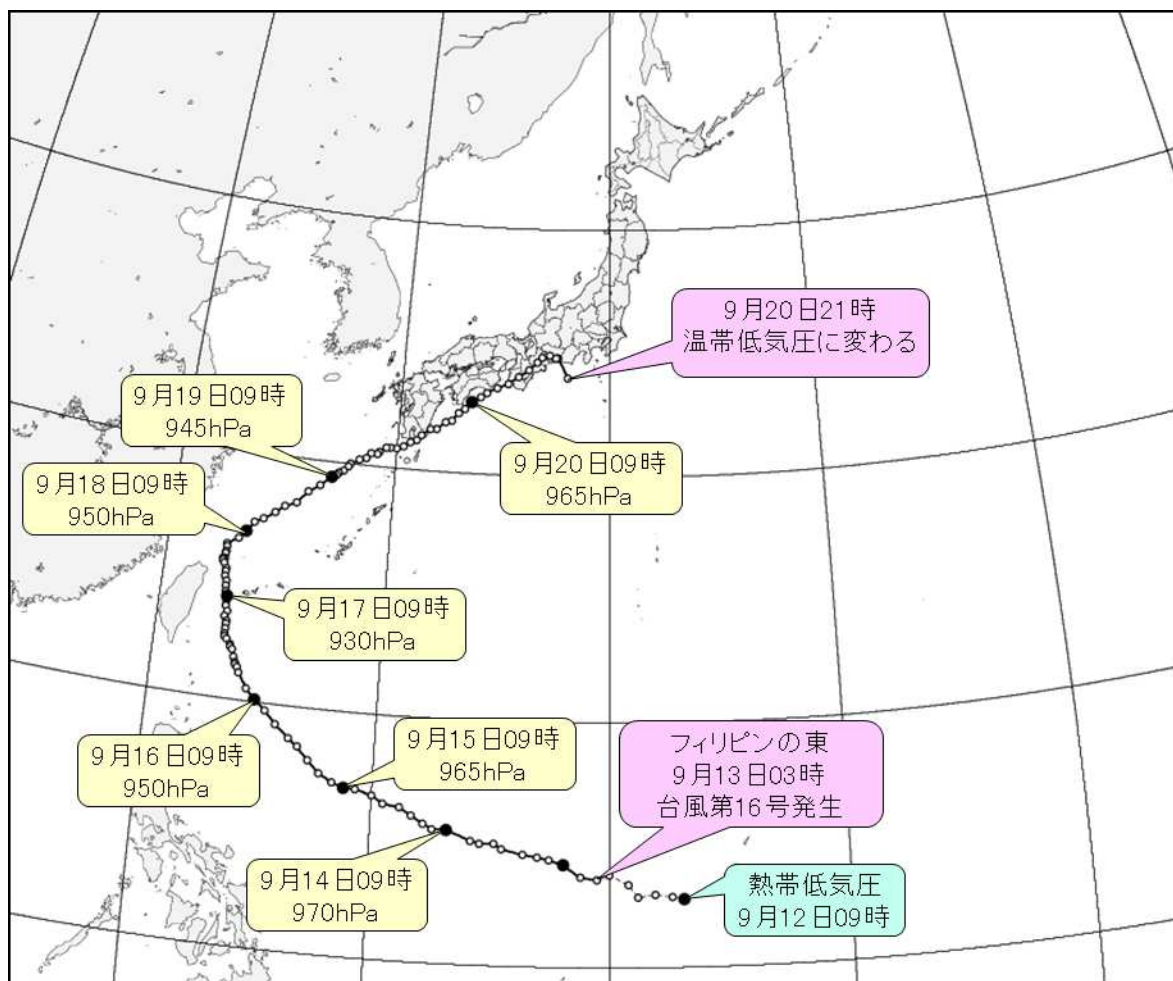
(注) この資料は、速報としてまとめたもので、後日内容の一部訂正や追加をすることがあります。

岐 阜 地 方 気 象 台

1 気象概況

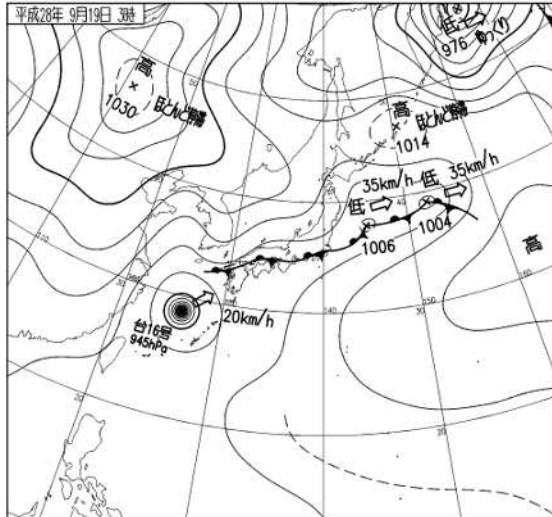
9月19日は東日本では前線が停滞しました。また、9月13日03時フィリピンの東で発生した台風第16号は、発達しながら西北西に進みました。15日18時には進路を北よりに変え、16日21時には非常に強い台風となりました。17日12時頃に与那国島付近を通過したあとも東シナ海を北上し、17日21時には強い台風となりましたが、19日00時には再び非常に強い台風となり、東シナ海を東北東に進みました。20日00時過ぎには非常に強い勢力を保ったまま大隅半島に上陸し東北東へ進みました。この後九州地方を横断し、20日03時には強い台風となり、日向灘を東北東に進み、20日11時頃に高知県室戸岬付近を通過し、20日13時30分頃和歌山県田辺市付近に上陸しました。20日14時には強い台風ではなくなりましたが、東海地方を東北東に進み、20日21時に東海道沖で温帯低気圧に変わりました。

このため岐阜県では、19日から20日にかけて雨が降りました。アメダスでは、降り始めの19日00時から20日24時までの総降水量が、関市板取で173.5ミリ、郡上市ひるがので164.5ミリとなり、郡上市長滝では20日16時13分までの1時間に45.0ミリの激しい雨を観測しました。解析雨量では20日18時30分までの1時間に恵那市付近で約70ミリの非常に激しい雨を解析しました。

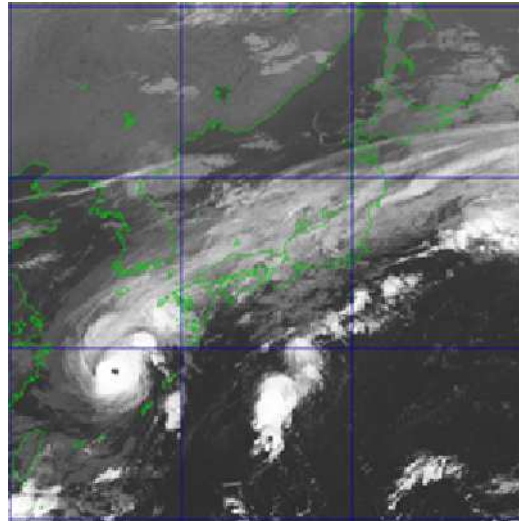


台風経路図（日時、中心気圧（hPa））

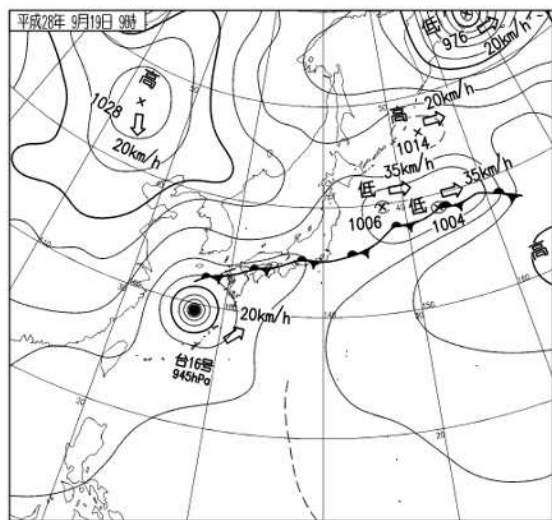
地上天気図・気象衛星赤外画像



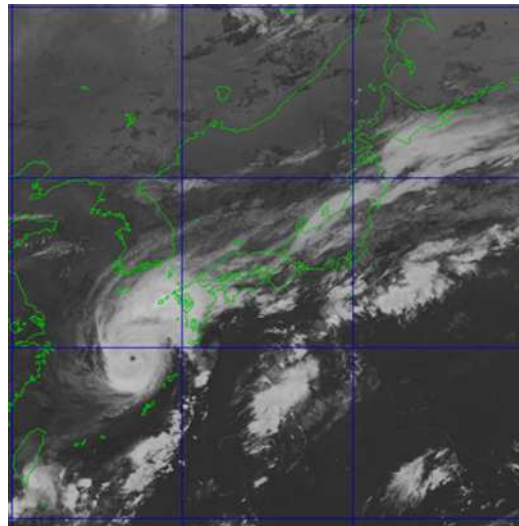
地上天気図 9月19日03時



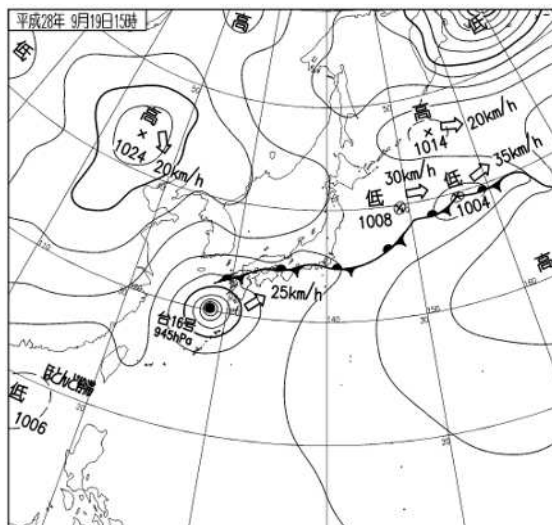
気象衛星画像 9月19日03時



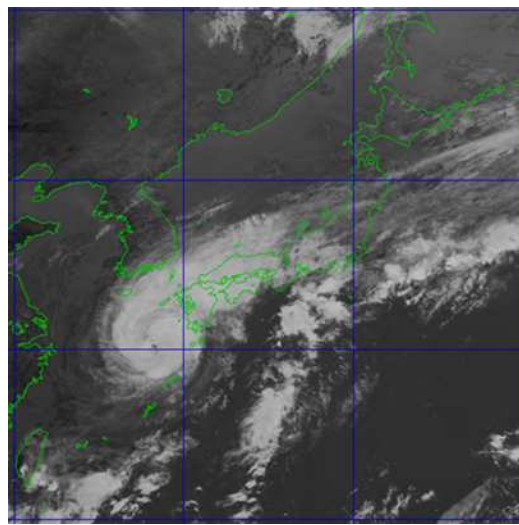
地上天気図 9月19日09時



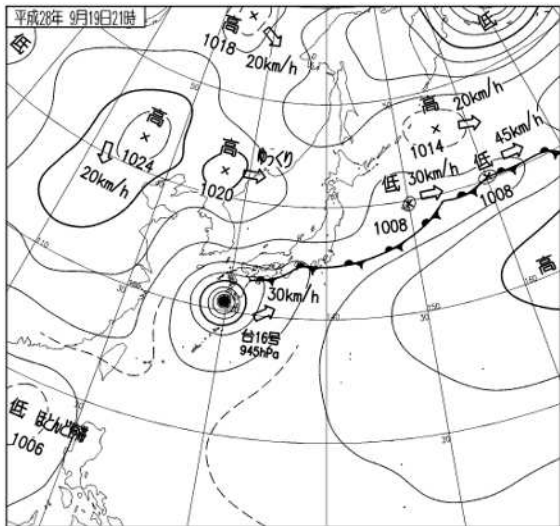
気象衛星画像 9月19日09時



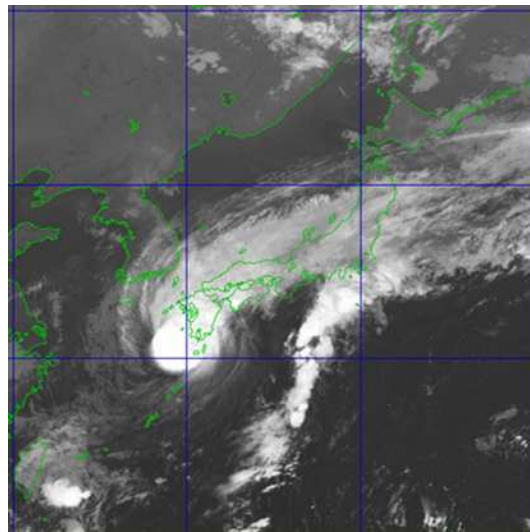
地上天気図 9月19日15時



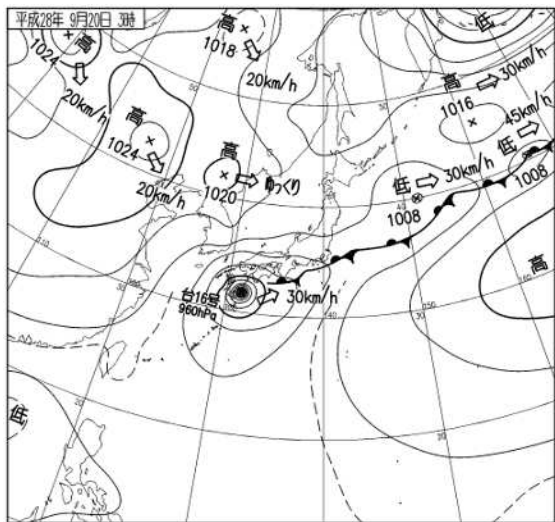
気象衛星画像 9月19日15時



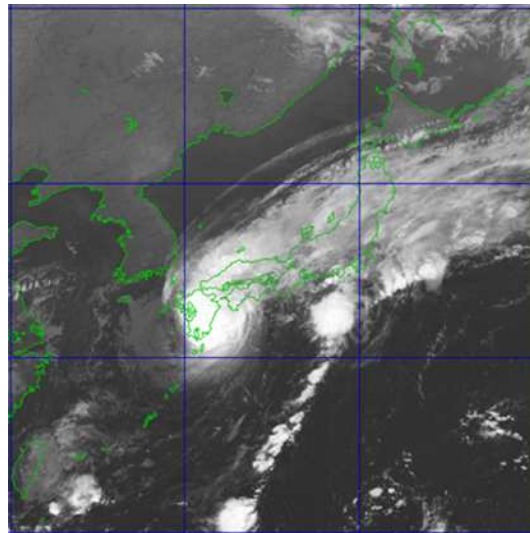
地上天気図 9月19日21時



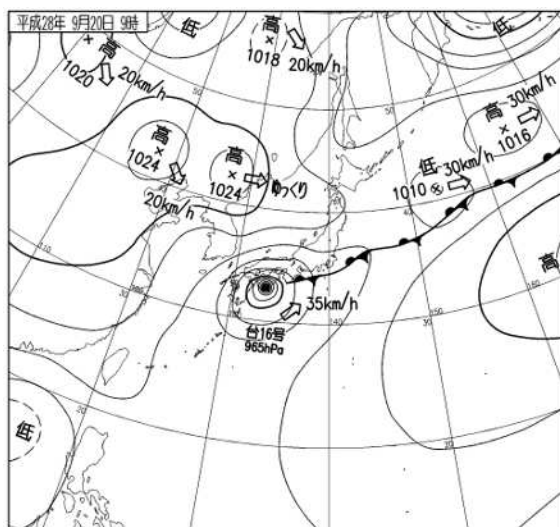
気象衛星画像 9月19日21時



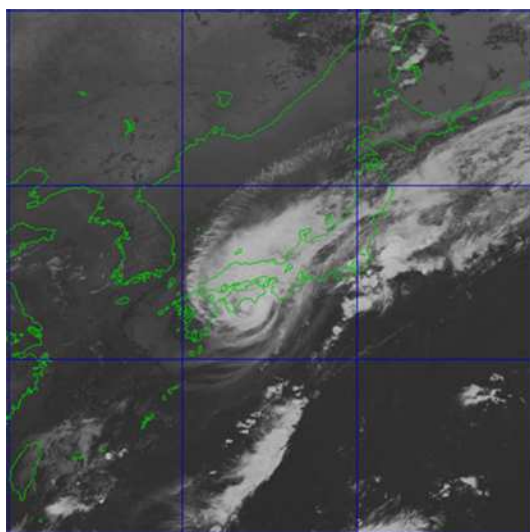
地上天気図 9月20日03時



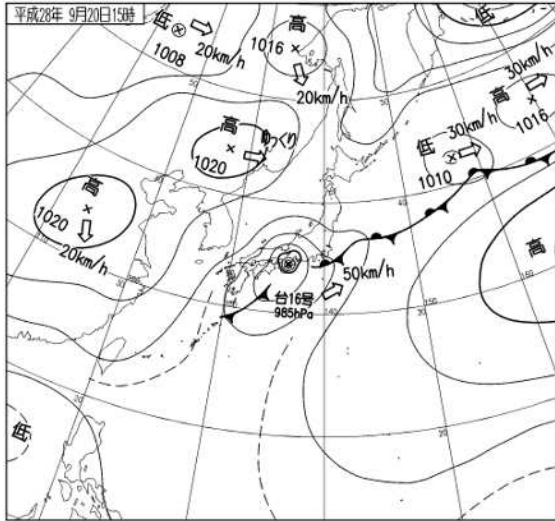
気象衛星画像 9月20日03時



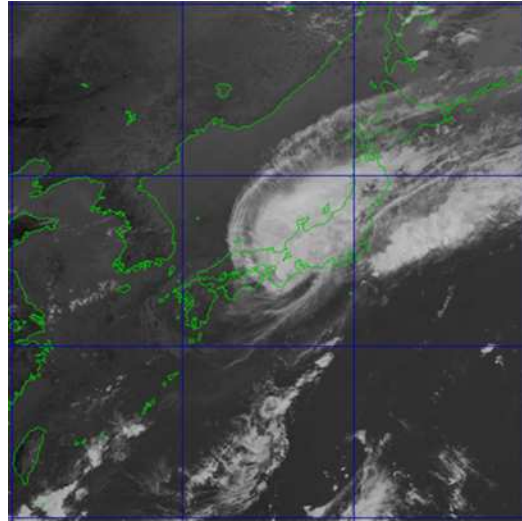
地上天気図 9月20日09時



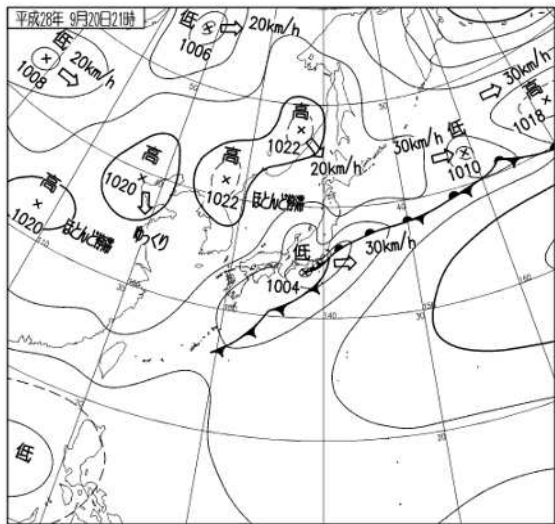
気象衛星画像 9月20日09時



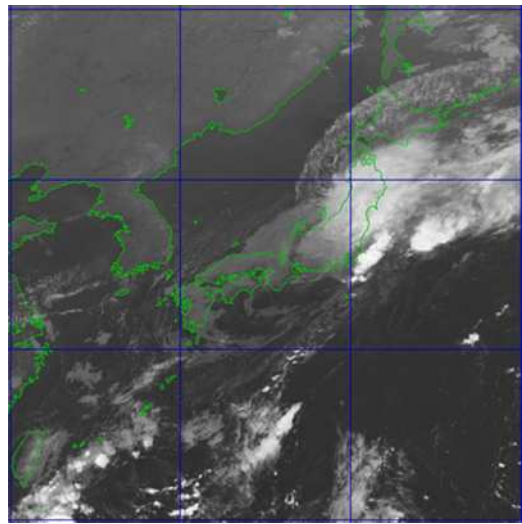
地上天気図 9月20日15時



気象衛星画像 9月20日15時



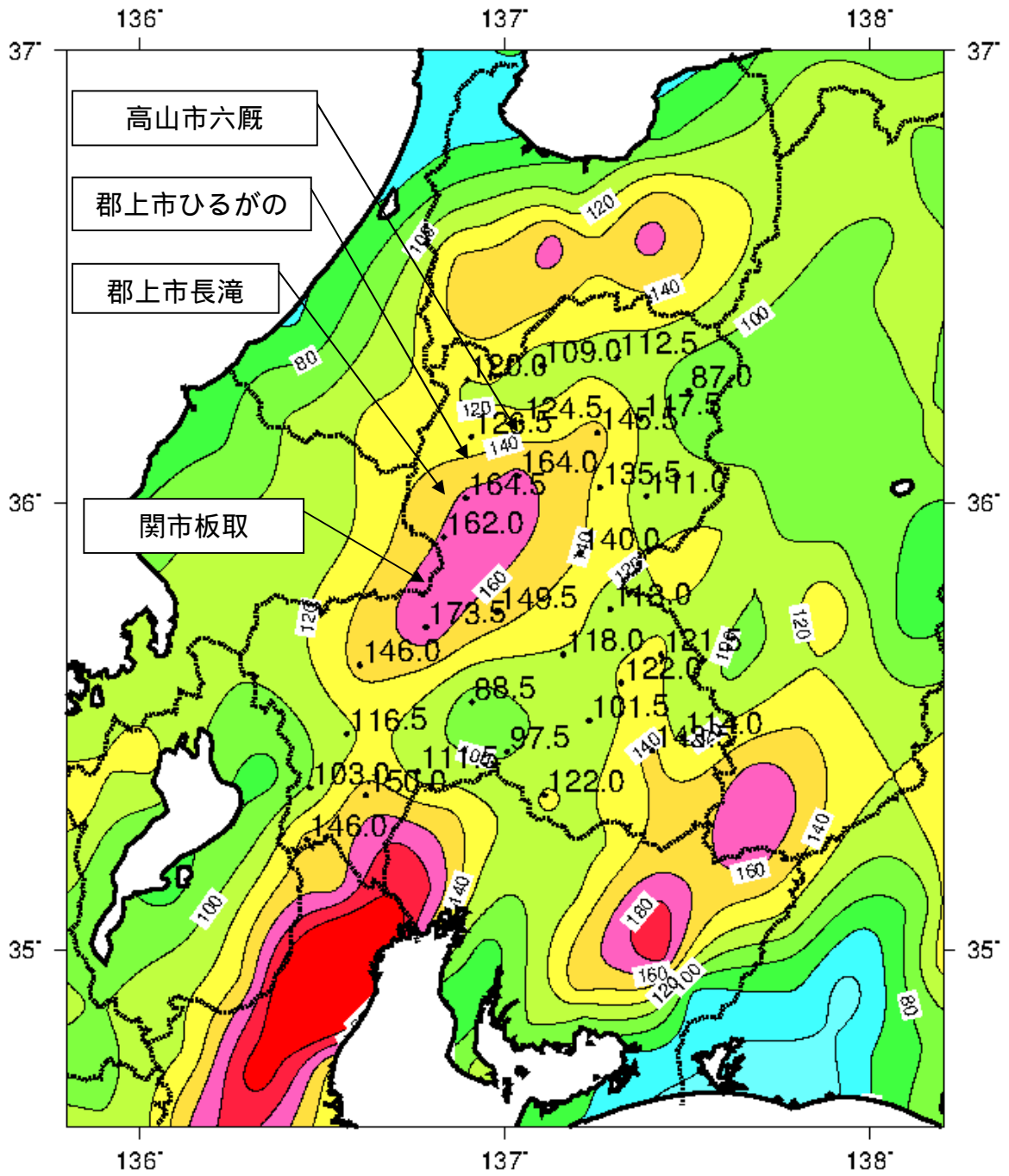
地上天気図 9月20日21時



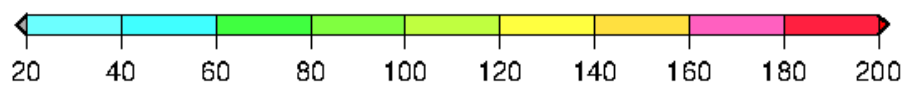
気象衛星画像 9月20日21時

2 降水の状況

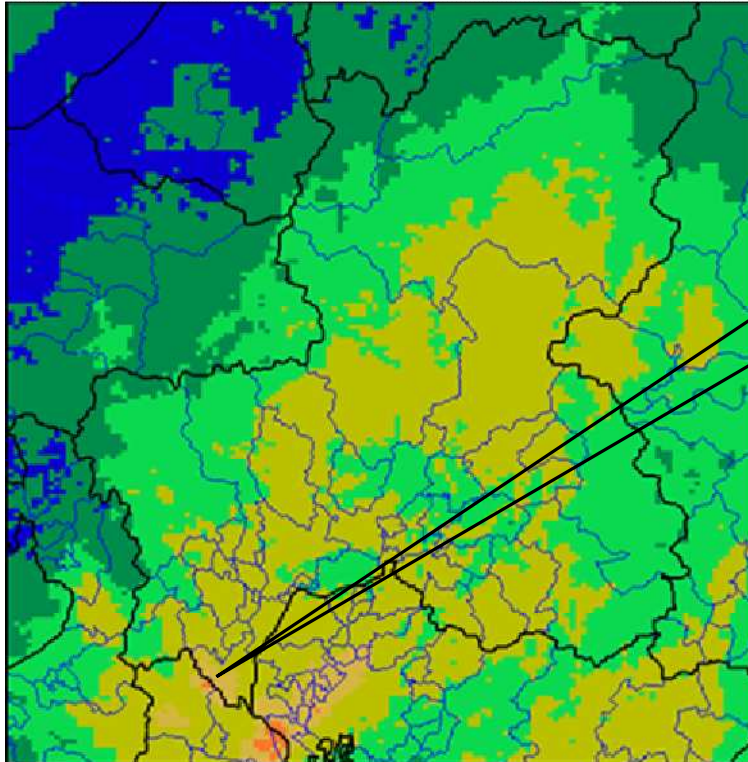
アメダス総降水量分布図（9月19日00時～20日24時）



アメダス 降水量 (mm)

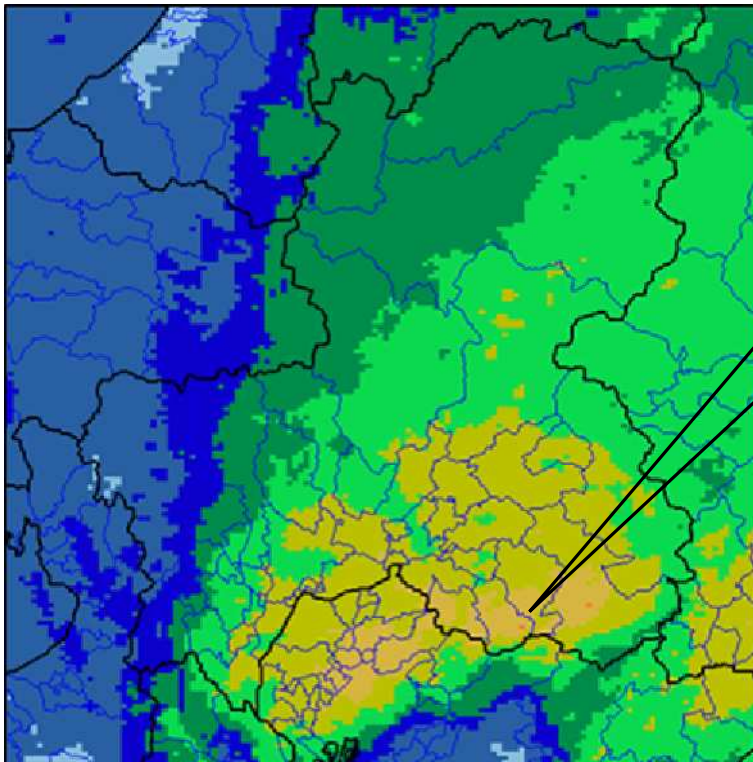


解析雨量（20日17時00分までの1時間解析雨量）



海津市付近で約60ミリ

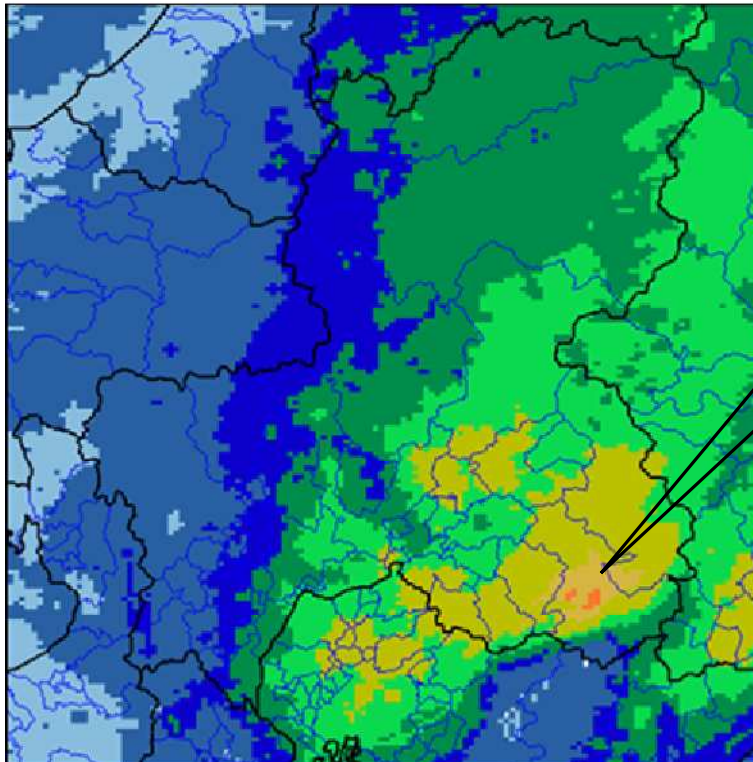
解析雨量（20日18時00分までの1時間解析雨量）



多治見市、土岐市、瑞浪市、
恵那市付近で約60ミリ

Unit:mm	
0.0 <	< 1.0
1.0 ≦	< 3.0
3.0 ≦	< 5.0
5.0 ≦	< 10.0
10.0 ≦	< 20.0
20.0 ≦	< 40.0
40.0 ≦	< 60.0
60.0 ≦	< 80.0
80.0 ≦	< 100.0
100.0 ≦	

解析雨量（20日18時30分までの1時間解析雨量）



恵那市付近で約70ミリ

Unit:mm	
0.0 <	< 1.0
1.0 ≧	< 3.0
3.0 ≧	< 5.0
5.0 ≧	< 10.0
10.0 ≧	< 20.0
20.0 ≧	< 40.0
40.0 ≧	< 60.0
60.0 ≧	< 80.0
80.0 ≧	< 100.0
100.0 ≧	> 100.0

* 解析雨量とは、気象レーダーによる観測とアメダス等の雨量計による観測を用いて雨量の分布として解析したものです。

地域気象観測毎時降水量（9月19日00時～20日24時）

9月19日

単位：mm

時刻	9月19日																							
	01	02	03	04	05	06	07	08	09	10	11	12	13	14	15	16	17	18	19	20	21	22	23	24
観測所名																								
河合	0.0	0.5	2.5	2.0	0.5	2.0	3.0	9.0	0.5	0.0	0.0	0.0	0.0	0.5	0.0	0.0	0.0	0.0	0.0	0.5	1.0	0.0	1.0	1.0
神岡	1.0	0.0	1.0	4.0	0.5	2.5	3.5	14.0	2.0	0.5	0.0	0.0	0.0	0.0	0.0	0.0	0.0	0.0	0.0	0.5	0.5	0.0	1.0	1.5
白川	0.0	0.5	3.0	1.0	1.5	7.5	7.0	5.5	0.5	0.0	0.0	0.0	0.0	0.0	0.5	0.0	0.0	0.0	0.5	3.0	1.0	0.0	1.0	1.5
栃尾	0.0	0.5	0.0	0.5	0.0	7.0	0.5	6.5	8.0	0.5	0.0	0.0	0.0	0.0	1.0	1.5	1.0	0.0	0.5	0.0	0.5	0.0	1.0	1.5
御母衣	0.0	1.0	3.5	1.0	1.0	1.0	4.0	10.5	0.0	0.0	0.0	0.5	0.0	0.0	0.0	0.0	0.0	0.0	0.0	0.5	0.5	0.5	1.0	0.5
清見	0.0	0.0	2.0	2.0	0.5	1.5	3.0	10.5	0.5	0.0	0.0	0.0	1.0	0.0	1.0	0.0	0.5	0.0	0.5	0.0	0.0	0.5	0.5	1.5
高山	0.0	0.0	0.5	0.0	1.0	6.5	0.0	3.0	7.5	0.5	0.0	0.0	0.0	0.0	3.5	7.5	0.0	0.0	0.0	0.5	0.0	0.0	1.5	2.5
丹生川	0.0	0.0	0.0	0.5	0.5	7.0	1.0	4.5	8.0	1.0	0.0	0.0	0.0	0.0	0.5	5.5	0.0	0.0	0.0	0.5	0.0	0.0	1.5	1.5
ひるがの	0.5	0.5	1.0	0.5	4.5	0.0	0.5	13.0	2.0	0.0	0.0	0.0	0.0	14.0	0.0	0.0	0.0	0.0	0.5	0.0	0.5	0.0	1.0	1.5
六麻	0.0	0.0	0.5	0.5	8.0	1.5	0.0	6.0	3.5	0.0	0.0	0.0	0.5	5.5	7.0	0.0	0.0	0.0	0.0	0.0	0.5	0.5	1.5	1.5
船山	0.0	0.5	1.0	0.5	1.5	1.0	0.0	0.5	9.0	0.5	0.0	0.0	0.0	3.5	0.0	0.0	0.0	0.0	0.5	0.0	0.0	0.5	1.5	1.0
宮之前	0.0	0.5	1.0	0.5	0.5	0.5	0.0	0.0	3.5	0.5	0.0	0.0	0.0	6.5	3.0	0.0	0.0	0.0	0.0	0.0	1.0	0.5	0.5	2.0
長滝	0.5	1.0	0.5	1.5	3.5	0.0	0.0	8.5	0.5	0.0	0.5	2.5	0.5	1.0	0.0	0.0	0.0	0.0	0.0	0.5	0.0	0.5	1.0	2.0
萩原	0.0	0.5	0.5	1.0	1.5	1.0	0.0	0.0	0.5	0.5	0.0	0.0	18.0	0.0	0.0	0.0	0.0	0.0	0.0	0.0	0.5	0.0	0.5	1.0
関市板取	0.5	1.5	2.0	1.0	0.5	0.0	0.0	0.0	6.5	0.0	1.0	1.0	0.0	0.0	0.0	0.0	0.0	0.0	0.0	0.0	0.0	1.0	1.0	2.0
八幡	0.5	1.0	1.0	1.5	1.5	0.5	0.0	0.0	1.5	0.0	0.0	0.0	0.0	0.0	0.0	0.0	0.0	0.0	0.0	0.0	0.0	0.5	1.0	1.0
宮地	0.0	0.0	0.5	1.0	2.5	0.5	0.5	0.0	0.0	0.0	0.0	0.0	0.0	0.0	0.0	0.0	0.0	0.5	0.0	4.0	0.5	0.0	0.5	2.5
樽見	0.5	2.0	3.0	0.5	0.5	0.5	0.0	0.0	1.0	0.0	0.0	0.0	0.0	0.0	0.0	0.0	0.0	0.0	0.0	0.5	0.0	1.5	1.5	1.5
金山	0.0	0.0	0.5	1.5	2.0	0.5	0.5	0.0	0.0	0.0	0.0	0.0	0.0	0.0	0.0	0.0	0.0	0.0	0.0	4.0	0.0	0.5	0.5	2.0
付知	0.0	0.0	0.5	0.5	1.5	0.5	0.5	0.0	6.0	0.0	1.0	0.0	0.0	0.0	0.0	0.0	0.0	0.0	0.0	0.5	9.0	4.5	0.5	9.0
美濃	0.0	0.5	1.0	1.5	1.5	1.0	0.0	0.0	0.0	0.0	0.0	0.0	0.0	0.0	0.0	0.0	0.0	0.0	0.0	0.5	0.5	0.5	2.0	
伽藍	0.0	0.0	0.0	0.0	1.0	1.0	0.0	0.5	2.5	0.0	0.0	0.0	0.0	0.0	0.0	0.0	0.0	0.0	0.0	0.0	0.0	0.0	2.5	10.0
黒川	0.0	0.0	0.0	0.0	1.5	1.0	0.0	0.5	10.5	0.0	0.0	0.0	0.0	0.0	0.0	0.0	0.0	0.0	0.0	0.0	4.0	0.0	1.0	6.5
摺斐川	0.5	1.5	1.5	1.5	1.0	1.0	0.0	0.0	0.0	0.0	0.0	0.0	0.0	0.0	0.0	0.0	0.0	0.0	0.0	0.0	1.0	3.0	0.5	0.5
美濃加茂	0.0	0.0	0.0	0.5	1.5	1.0	0.0	0.5	0.0	0.0	0.0	0.0	0.0	0.0	0.0	0.0	0.0	0.0	0.0	0.0	0.5	0.0	0.5	5.5
恵那	0.0	0.0	0.0	0.0	0.5	0.0	0.5	0.0	0.5	0.0	0.0	0.0	0.0	0.0	0.0	0.0	0.0	0.0	0.0	0.0	8.5	3.0	3.5	13.5
中津川	0.0	0.0	0.0	0.0	0.5	0.0	0.5	0.0	0.0	0.0	0.0	0.0	0.0	0.0	0.5	0.0	0.0	0.0	0.0	4.0	2.0	6.0	10.0	
関ヶ原	1.0	0.5	1.0	1.0	3.0	0.5	0.0	0.0	0.0	0.0	0.0	0.0	0.0	0.0	0.0	0.0	0.0	0.0	0.0	0.5	3.0	4.0	1.0	
大垣	0.5	0.0	2.0	0.5	2.5	0.0	0.5	0.0	0.0	0.0	0.0	0.0	0.0	1.0	0.0	0.0	0.0	0.0	0.0	0.0	1.5	2.5	4.0	4.5
岐阜	0.0	0.5	1.0	1.0	2.5	0.5	0.5	0.0	0.0	0.0	0.0	0.0	0.0	0.5	0.0	0.0	0.0	0.0	0.0	0.0	1.0	3.5	4.0	4.0
多治見	0.0	0.0	0.0	0.5	0.5	0.5	0.5	1.0	0.5	0.0	0.0	0.0	0.0	0.0	0.0	0.0	0.0	0.0	0.0	0.0	0.0	3.5	5.5	5.5
上石津	0.0	1.0	2.0	1.0	2.5	0.5	0.5	0.0	0.0	0.0	1.0	0.0	2.0	0.0	0.0	0.5	0.0	0.0	0.0	0.0	1.0	5.0	3.0	0.5

9月20日

単位：mm

時刻	9月20日																							
	01	02	03	04	05	06	07	08	09	10	11	12	13	14	15	16	17	18	19	20	21	22	23	24
観測所名																								
河合	1.0	1.0	0.5	0.0	0.0	0.0	0.0	0.5	0.0	3.5	0.5	11.0	10.0	11.0	15.5	13.5	7.5	5.0	3.5	0.5	0.5	0.0	0.0	0.0
神岡	1.5	1.0	0.5	0.0	0.0	0.0	0.0	0.5	0.0	1.5	0.0	9.0	5.5	8.0	10.0	18.5	11.0	6.0	5.5	1.0	0.0	0.0	0.0	0.5
白川	1.0	1.0	0.0	0.0	0.0	0.0	0.5	0.5	0.0	3.5	1.0	9.5	13.0	14.0	14.5	13.0	7.0	5.5	1.5	0.5	0.0	0.0	0.0	0.0
栃尾	2.5	1.5	1.5	0.5	0.0	0.0	0.0	0.0	0.0	0.5	0.0	5.0	6.0	0.5	4.0	6.5	8.0	9.5	7.0	3.5	0.0	0.0	0.0	0.0
御母衣	1.5	1.0	0.0	0.0	0.0	0.0	0.5	0.5	4.0	1.5	3.0	11.5	12.0	13.0	17.5	15.0	10.5	6.5	2.5	0.0	0.5	0.0	0.0	0.0
清見	1.5	1.0	0.0	0.0	0.0	0.0	0.5	2.0	1.5	2.0	12.5	11.5	10.0	17.5	17.0	12.5	6.0	3.5	0.5	0.0	0.0	0.0	0.0	0.0
高山	2.5	1.0	0.5	0.0	0.0	0.5	0.0	0.5	0.0	0.5	0.0	18.0	7.0	10.5	16.5	16.5	21.5	9.0	5.5	1.0	0.0	0.0	0.0	0.0
丹生川	2.5	1.0	0.5	0.5	0.0	0.0	0.0	0.5	0.0	0.0	0.0	11.5	5.5	3.0	8.0	13.0	19.5	12.5	5.5	2.0	0.0	0.0	0.0	0.0
ひるがの	1.0	0.5	0.0	0.0	0.0	0.0	0.5	1.5	0.5	5.5	10.5	8.0	20.5	25.5	24.0	16.5	8.0	2.0	0.0	0.0	0.0	0.0	0.0	0.0
六麻	2.0	1.0	0.0	0.5	0.0	0.0	0.0	1.0	0.5	3.5	17.0	7.0	17.0	24.0	20.5	21.0	7.5	4.0	0.5	0.0	0.0	0.0	0.0	0.0
船山	2.5	1.0	0.5	0.0	0.0	0.0	0.0	0.0	0.0	0.0	2.0	15.5	7.5	3.5	15.5	15.0	29.5	13.0	6.0	2.5	0.0	0.0	0.0	0.0
宮之前	1.5	1.5	0.5	0.5	0.0	0.0	0.0	0.0	0.0	0.0	1.5	7.0	5.0	1.0	9.5	7.0	23.5	19.0	9.5	3.5	0.0	0.0	0.0	0.0
長滝	1.0	0.5	0.0	0.0	0.0	0.0	0.0	0.0	2.0	0.5	4.0	9.0	9.0	17.5	24.0	40.5	21.0	6.5	2.0	0.0	0.0	0.0	0.0	0.0
萩原	2.0	1.0	0.0	0.0	0.0	0.5	0.0	0.0	0.0	0.0	3.5	8.5	5.0	1.0	18.5	16.0	28.0	21.0	7.5	1.5	0.5	0.0	0.0	0.0
関市板取	0.5	0.5	0.0	0.0	0.0	0.0	0.5	0.5	0.0	13.0	8.0	7.5	17.5	23.5	44.5	27.5	9.5	2.5	0.0	0.0	0.0	0.0	0.0	0.0
八幡	1.5	0.5	0.0	0.0	0.0	0.0	2.0	0.0	0.0	13.0	7.5	6.0	9.0	18.0	33.0	31.0	14.5	2.5	1.0	0.0	0.0	0.0	0.0	0.0
宮地	3.0	2.5	0.5	0.0	0.0	0.0	0.0	0.0	0.0	4.0	4.0	1.0	1.5	14.0	12.5	29.5	16.0	9.0	2.0	0.5	0.0	0.0	0.0	0.0
樽見	0.5	0.0	0.0	0.0	0.0	0.0	0.5	0.5	1.5	5.0	11.5	10.0	19.5	24.5	34.0	20.0	4.0	1.5	0.0	0.0	0.0	0.0	0.0	0.0
金山	3.0	1.5	0.0	0.0	0.0	0.0	0.0	0.0	0.0	4.5	3.0	1.0	2.0	12.5	17.5	25.5	23.5	9.0	2.5	0.0	0.0	0.0	0.5	0.0
付知	5.0	5.0	3.0	0.5	0.5	0.0	0.0	0.0	0.0	4.0	6.5	0.0	0.5	6.5	17.0	17.0	11.5	8.5	1.5	0.5	0.0	0.0	0.0	0.0
美濃	1.0	0.5	0.0	0.0	0.0	0.0	0.0	0.0	0.5	6.0	2.5	1.5	8.0	7.5	20.5	14.0	15.0	2.0	0.5	0.0	0.0	0.0	0.0	0.0
伽藍	5.0	5.0	0.5	0.5	0.0	0.0	0.0	0.0	0.0	1.0	3.5	0.0	1.0	3.5	16.5	19.5	17.0	6.0	3.5	1.5	0.0	0.0	0.0	0.0
黒川	5.0	6.5	1.5	0.0	0.0	0.0	0.5	0.0	0.0	1.0	5.0	0.0	0.5	3.5	14.5	20.5	24.5	9.0	4.5	0.5	0.0	0.0	0.0	0.0
摺斐川	4.5	0.0	0.0	0.0	0.0	0.0	0.0	0.5	3.5	7.5	2.5	4.5												

総降水量と最大1時間降水量（9月19日00時～20日24時）

単位：mm

観測所名	19日00時～20日24時		
	合計	最大 1時間降水量	
		最大	起時
河合	109.0	17.0	20日15:16
神岡	112.5	19.0	20日16:04
白川	120.0	16.5	20日14:15
栃尾	87.0	11.5	20日17:43
御母衣	126.5	18.0	20日15:09
清見	124.5	19.5	20日15:52
高山	145.5	23.0	20日16:56
丹生川	117.5	23.0	20日17:17
ひるがの	164.5	29.0	20日16:17
六蔵	164.0	26.0	20日16:21
船山	135.5	30.0	20日16:58
宮之前	111.0	27.0	20日17:19
長滝	162.0	45.0	20日16:13
萩原	140.0	32.5	20日17:17
関市板取	173.5	44.5	20日16:16
八幡	149.5	40.0	20日16:41
宮地	113.0	31.5	20日17:02
樽見	146.0	37.5	20日15:48
金山	118.0	26.0	20日16:59
付知	121.5	22.5	20日16:22
美濃	88.5	21.0	20日15:57
伽藍	101.5	25.5	20日16:43
黒川	122.0	25.5	20日17:44
揖斐川	116.5	30.5	20日15:48
美濃加茂	97.5	25.5	20日17:41
恵那	143.5	41.0	20日18:28
中津川	114.0	29.0	20日18:43
関ヶ原	103.0	24.0	20日16:03
大垣	150.0	29.5	20日15:07
岐阜	111.5	22.0	20日17:11
多治見	122.0	36.5	20日17:48
上石津	146.0	28.0	20日15:33

黄色の塗りつぶしは、総雨量 150mm 以上又は、1時間雨量 30 mm以上を示します。

3 風の状況

地域気象観測最大風速・風向、最大瞬間風速・風向（9月19日00時～20日24時）

風向：16方位

単位：m/s

観測所名	最大風速・風向						最大瞬間風速・風向					
	9月19日		9月20日		9月19日～20日		9月19日		9月20日		9月19日～20日	
	最大風速・風向	時分	最大風速・風向	時分	最大風速・風向	日時	最大瞬間風速・風向	時分	最大瞬間風速・風向	時分	最大瞬間風速・風向	日時
河合	風向	ENE		E		ENE		ENE		N		ENE
	風速	3.9	1500	2.1	1132	3.9	19日15:00	6.2	1631	3.6	1545	6.2
神岡	風向	NNW		NNW		NNW		NNW		NW		NNW
	風速	4.3	1423	2.6	1345	4.3	19日14:23	8.7	1533	5.2	1023	8.7
白川	風向	N		NNE		N		NW		NNE		NW
	風速	3.2	1238	1.7	1038	3.2	19日12:38	5.5	1251	4.6	1035	5.5
板尾	風向	WSW		WSW		WSW		WSW		WSW		WSW
	風速	3.0	0719	3.0	0957	3.0	20日09:57	6.4	1602	7.0	2140	7.0
高山	風向	NNW		NW		NNW		NNW		WNW		NNW
	風速	3.3	0701	2.7	2102	3.3	19日07:01	5.6	0655	4.0	2058	5.6
六蔵	風向	E		ESE		ESE		E		E		E
	風速	3.4	0715	4.5	1538	4.5	20日15:38	6.2	0720	9.6	1719	9.6
宮之前	風向	N		NNE		N		NNE		N		N
	風速	4.0	1127	3.5	2215	4.0	19日11:27	6.9	0833	7.0	2207	7.0
長滝	風向	SSW		WNW		WNW		SE		WNW		WNW
	風速	1.7	0447	3.1	1451	3.1	20日14:51	3.4	0504	7.7	1444	7.7
萩原	風向	NNE		NNE		NNE		N		NW		NW
	風速	7.4	2351	9.6	1036	9.6	20日10:36	12.5	2331	14.6	1721	14.6
八幡	風向	ESE		ESE		ESE		ESE		ESE		ESE
	風速	1.2	1154	1.8	1714	1.8	20日17:14	2.8	1150	4.8	1709	4.8
宮地	風向	WNW		WNW		WNW		WNW		W		W
	風速	3.1	0955	5.6	1700	5.6	20日17:00	5.6	1808	9.5	1639	9.5
樽見	風向	NNW		NW		NW		N		N		N
	風速	2.7	2006	4.4	1530	4.4	20日15:30	4.4	1844	8.3	2117	8.3
金山	風向	NNW		NNE		NNW		NNW		NE		NE
	風速	3.2	1910	3.1	1455	3.2	19日19:10	6.0	1917	7.2	1449	7.2
美濃	風向	NNE		NE		NE		NNE		NNE		NNE
	風速	2.8	2037	7.5	1711	7.5	20日17:11	6.2	2029	16.5	1702	16.5
黒川	風向	ESE		E		E		NNW		E		E
	風速	1.1	1135	2.5	2106	2.5	20日21:06	3.0	0806	7.0	2003	7.0
揖斐川	風向	NW		WNW		WNW		NW		NW		NW
	風速	2.7	1942	4.8	1459	4.8	20日14:59	4.4	1940	8.7	1538	8.7
美濃加茂	風向	NW		NNE		NNE		NW		NNE		NNE
	風速	3.1	2227	8.2	1729	8.2	20日17:29	5.1	2220	16.8	1742	16.8
恵那	風向	SW		NE		NE		SW		ENE		ENE
	風速	2.7	1451	5.8	1733	5.8	20日17:33	5.4	1442	12.0	1731	12.0
中津川	風向	E		ENE		ENE		ENE		ENE		ENE
	風速	2.0	0954	6.0	2123	6.0	20日21:23	3.1	0956	12.0	1749	12.0
関ヶ原	風向	W		N		N		W		N		N
	風速	3.8	2206	10.1	1616	10.1	20日16:16	6.5	1631	19.2	1619	19.2
大垣	風向	W		N		N		W		N		N
	風速	3.5	1713	8.5	1623	8.5	20日16:23	6.5	1649	16.4	1618	16.4
岐阜	風向	W		N		N		WNW		N		N
	風速	3.9	1754	12.2	1648	12.2	20日16:48	5.5	2212	20.4	1645	20.4
多治見	風向	WNW		SSW		SSW		WNW		N		N
	風速	2.3	2335	2.5	1738	2.5	20日17:38	5.3	2331	6.9	1802	6.9

4 極値更新

気象官署（岐阜、高山） なし

アメダス（統計期間10年以上） なし

長良川中流（岐阜地方气象台、木曾川上流河川事務所 共同発表）

種類	洪水予報 発表番号	発表時刻
はん濫注意情報	長良川中流洪水予報 第1号	平成28年9月20日21時20分
はん濫注意情報解除	長良川中流洪水予報 第2号	平成28年9月21日00時10分

木曾川中流（岐阜地方气象台、名古屋地方气象台、木曾川上流河川事務所
共同発表）

種類	洪水予報 発表番号	発表時刻
はん濫注意情報	木曾川中流洪水予報 第1号	平成28年9月20日20時40分
はん濫注意情報解除	木曾川中流洪水予報 第2号	平成28年9月21日02時50分

木曾川水系長良川上流（岐阜地方气象台、岐阜県岐阜土木事務所、
岐阜県美濃土木事務所 共同発表）

種類	洪水予報 発表番号	発表時刻
はん濫警戒情報	木曾川水系長良川上流洪水予報 第1号	平成28年9月20日18時50分
はん濫注意情報(警戒情報解除)	木曾川水系長良川上流洪水予報 第2号	平成28年9月20日21時10分
はん濫注意情報解除	木曾川水系長良川上流洪水予報 第3号	平成28年9月20日22時40分

木曾川水系飛騨川（岐阜地方气象台、岐阜県下呂土木事務所 共同発表）

種類	洪水予報 発表番号	発表時刻
はん濫警戒情報	木曾川水系飛騨川洪水予報 第1号	平成28年9月20日18時30分
はん濫危険情報	木曾川水系飛騨川洪水予報 第2号	平成28年9月20日18時50分
はん濫警戒情報	木曾川水系飛騨川洪水予報 第3号	平成28年9月20日21時40分
はん濫注意情報(警戒情報解除)	木曾川水系飛騨川洪水予報 第4号	平成28年9月20日23時00分
はん濫注意情報解除	木曾川水系飛騨川洪水予報 第5号	平成28年9月21日02時20分

岐阜県竜巻注意情報(9月19日05時～20日24時)

情報名	発表時刻
岐阜県竜巻注意情報 第1号	平成28年9月20日16時56分

6 岐阜地方气象台が執った措置

(1) 県災害対策本部等への職員派遣状況

台風説明会 9月19日16時30分

岐阜県災害対策本部員会議 9月20日19時05分

(2) 市町村等への支援

・ホットラインによる支援

(土砂災害警戒情報の発表市町に対し、危険度が高まっていることを連絡)

多治見市、土岐市、中津川市、恵那市、白川町

(9月20日18時48分から18時59分)

(3) 岐阜地方气象台警戒体制等

9月20日04時48分 注意体制

9月20日18時30分 警戒体制

9月20日23時00分 警戒体制解除

9月20日23時18分 注意体制解除

7 被害状況等（岐阜県調べ 9月21日16時00分現在）

人的被害

なし

住家被害

- ・床上浸水 瑞浪市 1棟
- ・床下浸水 大垣市 3棟、多治見市 1棟、瑞浪市 5棟

非住家被害

- ・床下浸水 瑞穂市 1棟

交通

・運転見合わせ

- JR 東海道本線 名古屋 - 岐阜駅間
- JR 高山本線 飛騨金山 - 下呂駅間、坂上 - 猪谷駅間
- JR 中央本線 高蔵寺 - 中津川駅間
- JR 太多線 美濃太田 - 多治見駅間
- 長良川鉄道 関 - 北濃駅間
- 養老鉄道 桑名 - 養老駅間
- ・終日運休
- 明智鉄道 全線

土砂災害

- ・恵那市長島町 住家裏斜面崩壊
- ・瑞浪市陶 道路わき斜面崩壊（土砂10立方メートル程度）

浸水被害

- ・水門川 大垣市林町 畑冠水、道路冠水
- ・杭瀬川 池田町市橋 田んぼ冠水、道路冠水
- ・新堀川 瑞穂市野田新田 道路冠水
- ・犀川 瑞穂市美江寺 家屋浸水1戸（空き家）
- ・永田川 恵那市長島町永田 田んぼ冠水、道路冠水

護岸決壊

- ・一級河川苔川 高山市西之一色町 約15m
- ・一級河川吉田川 飛騨市神岡町吉田 約16m

道路

- ・災害規制

県管理道合計 3路線3箇所

- ・雨量規制

県管理道合計 1路線1箇所

避難指示

多治見市 最大 409世帯 999人

避難勧告

白川町、多治見市、瑞浪市、恵那市、下呂市 最大 14,184世帯 36,677人

避難準備情報

大垣市、関市、郡上市、可児市、白川町、東白川村、御嵩町、多治見市、
瑞浪市、土岐市、恵那市、高山市、下呂市 最大 35,487世帯 92,877人

自主避難

各務原市、可児市、坂祝町、富加町、八百津町、御嵩町、多治見市、土岐市、
恵那市、高山市、飛騨市、下呂市 最大 29世帯 38人

本件の問い合わせ先
岐阜地方気象台
電話：058 - 271 - 4108