

平成29年7月12日から14日の 大雨に関する岐阜県気象速報

目 次

- 1 気象概況
- 2 降水の状況
- 3 風の状況
- 4 極値更新状況
- 5 警報・注意報、気象情報の発表状況
- 6 岐阜地方気象台が執った措置
- 7 被害状況等

平成29年7月20日

(注) この資料は、速報としてまとめたもので、後日内容の一部訂正や追加をすることがあります。

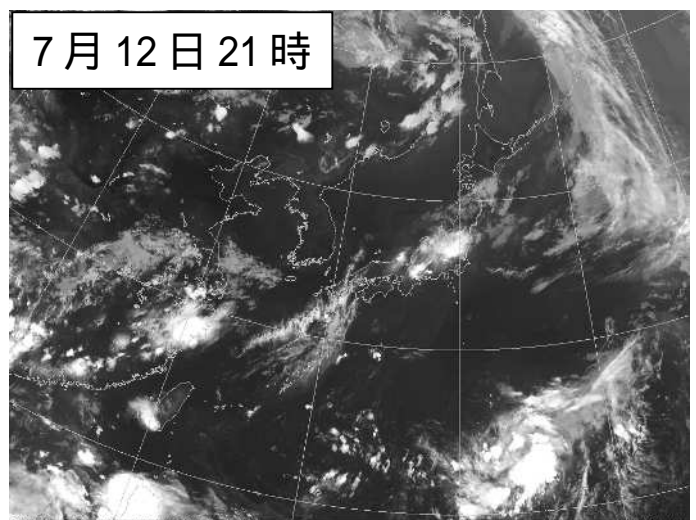
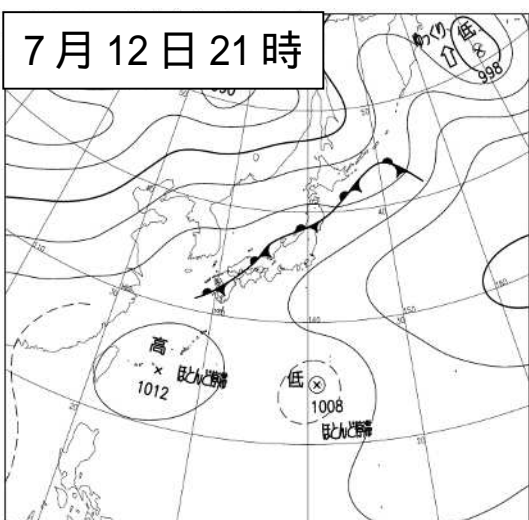
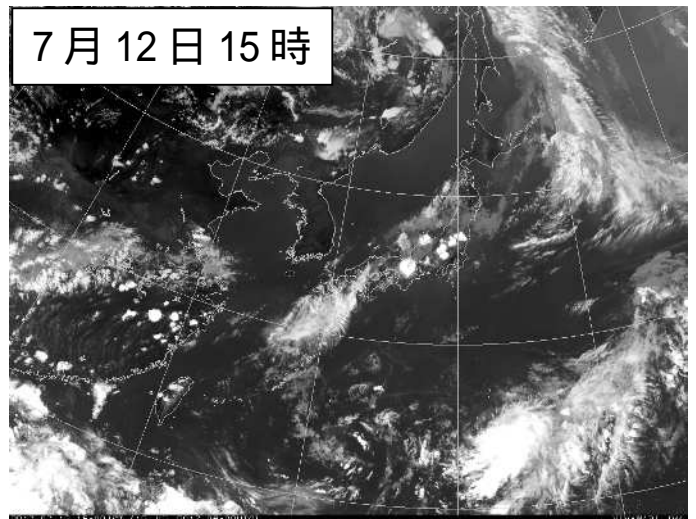
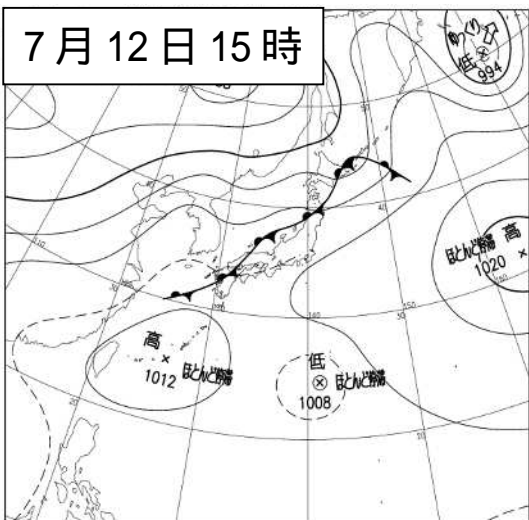
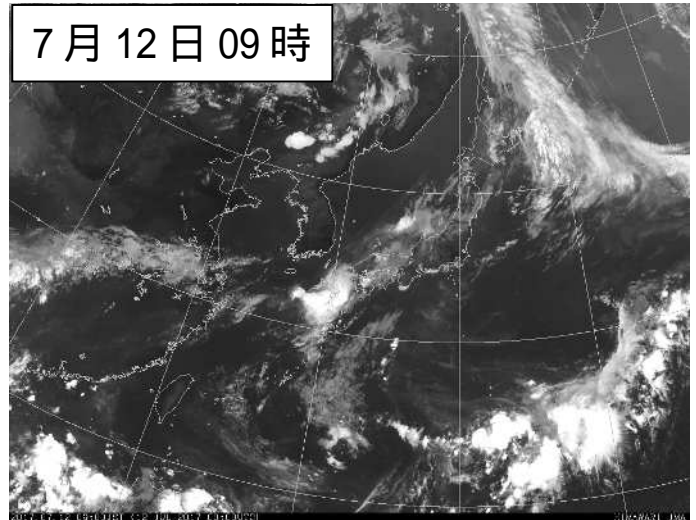
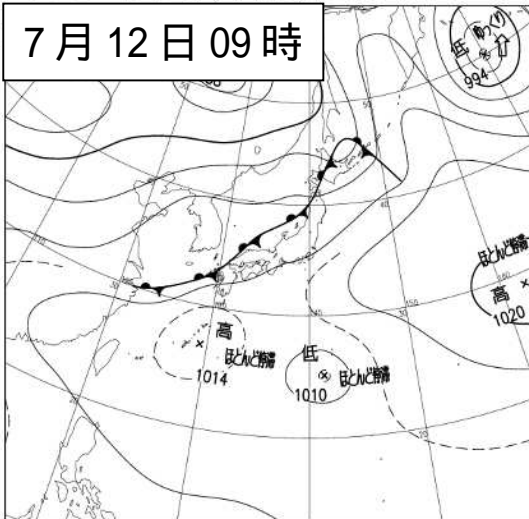
岐 阜 地 方 気 象 台

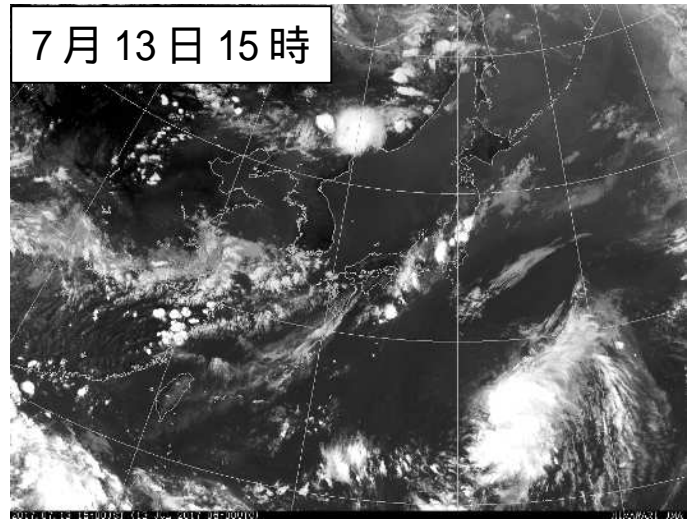
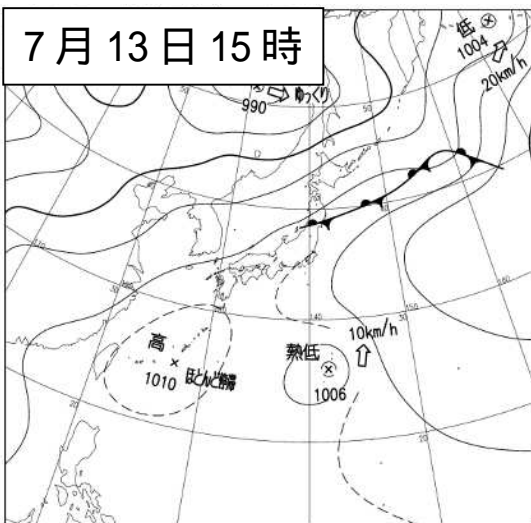
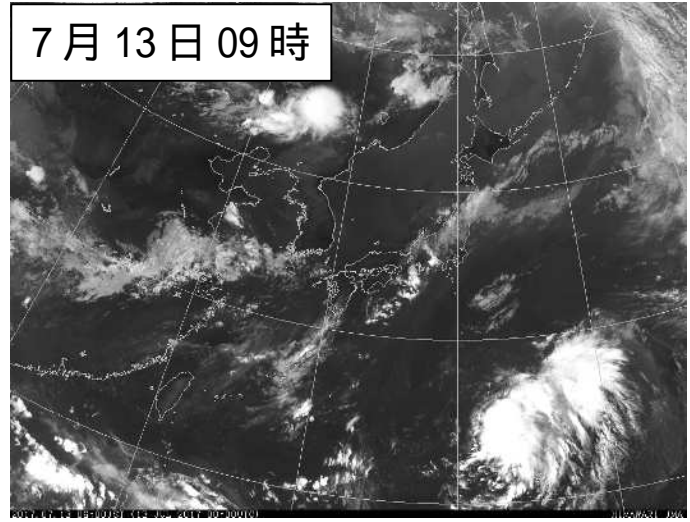
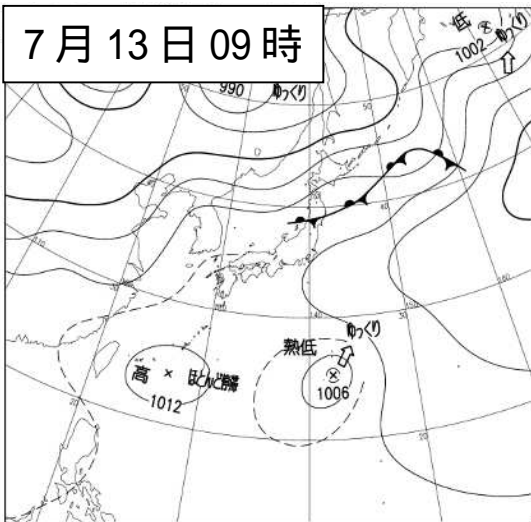
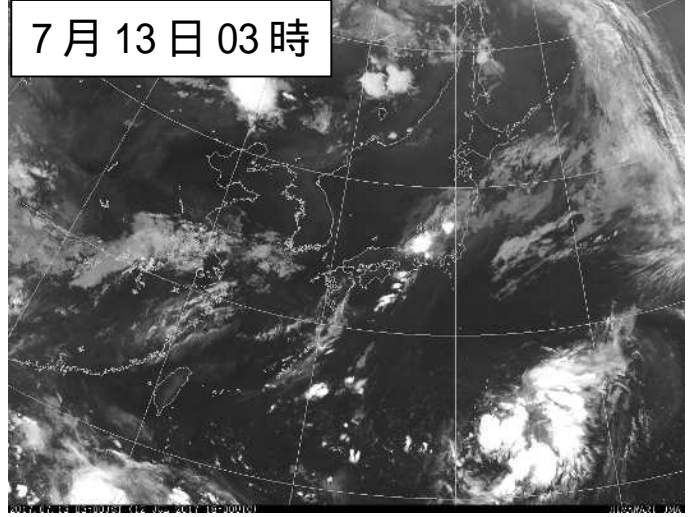
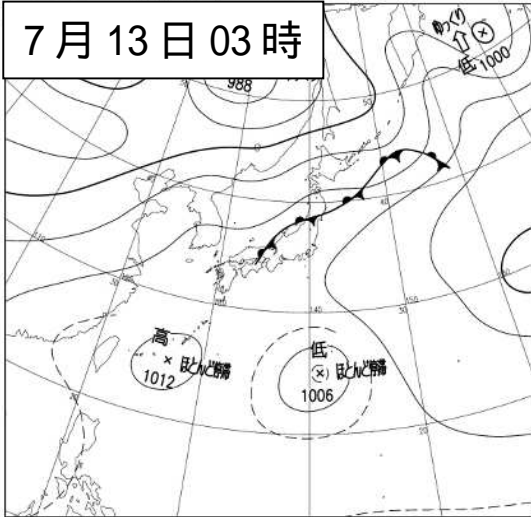
1 気象概況

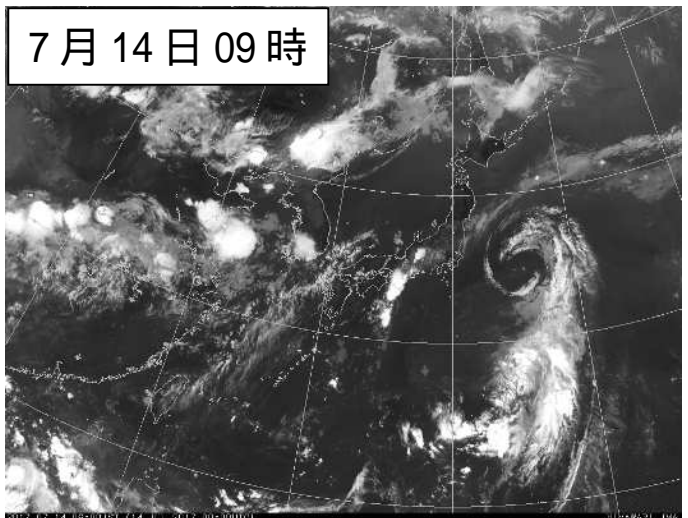
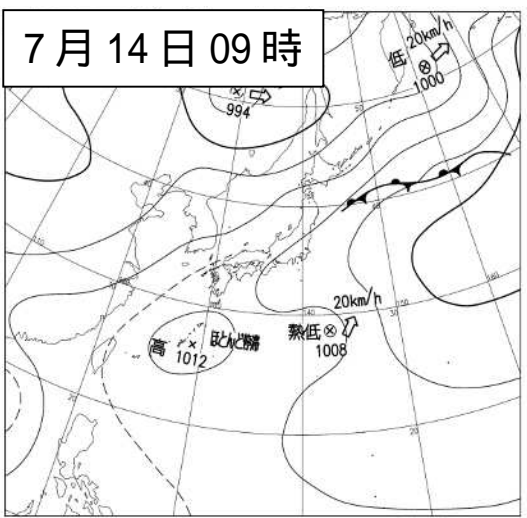
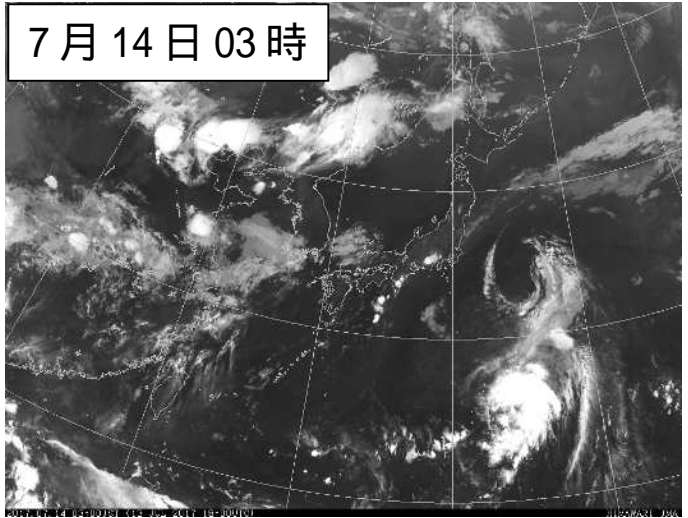
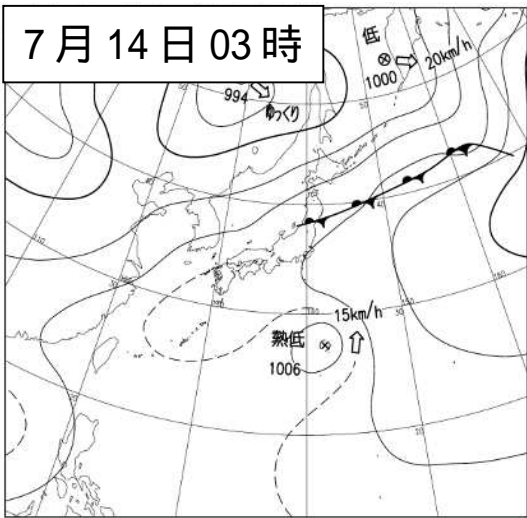
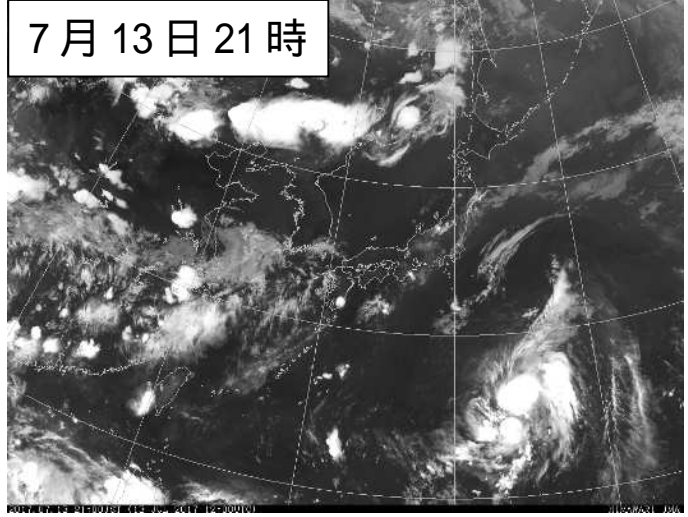
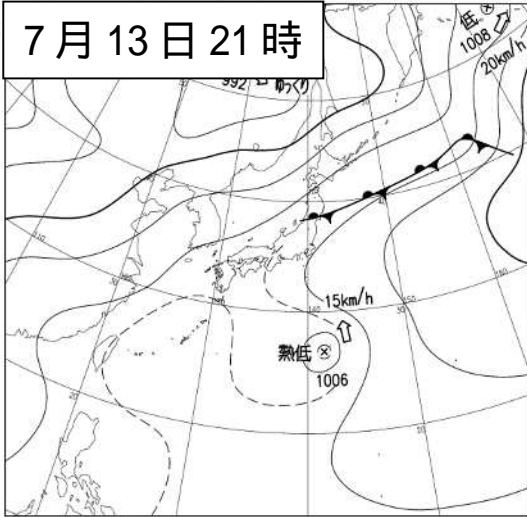
西日本から北日本にのびている梅雨前線に向かって暖かく湿った空気が流れ込んだため、梅雨前線の活動が活発となりました。

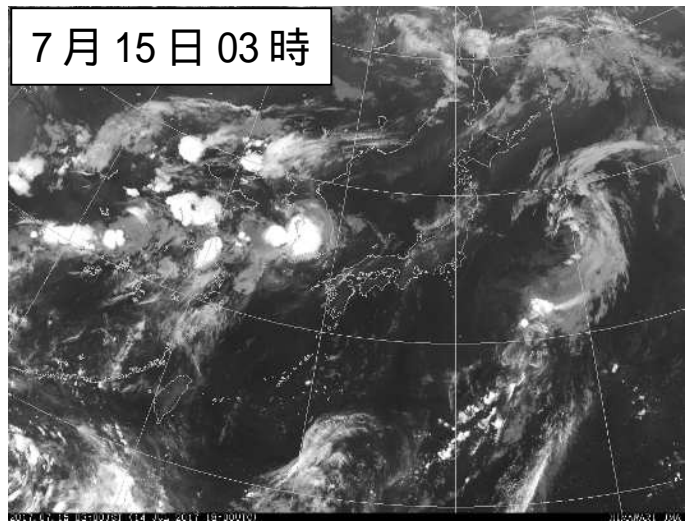
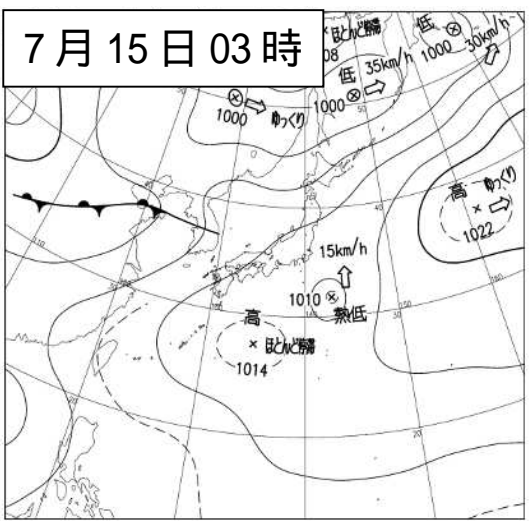
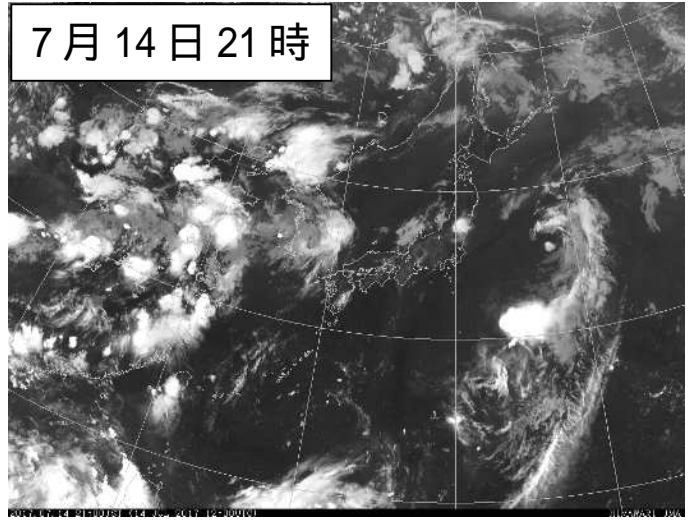
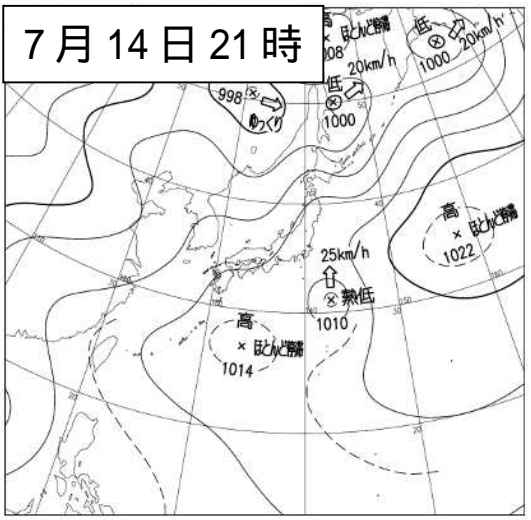
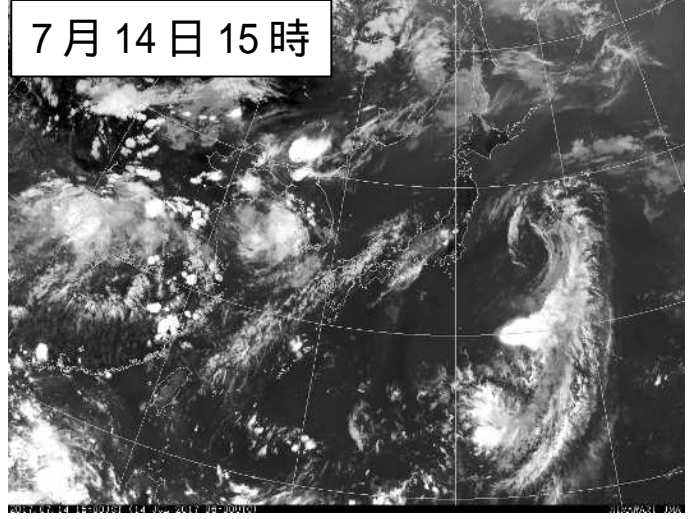
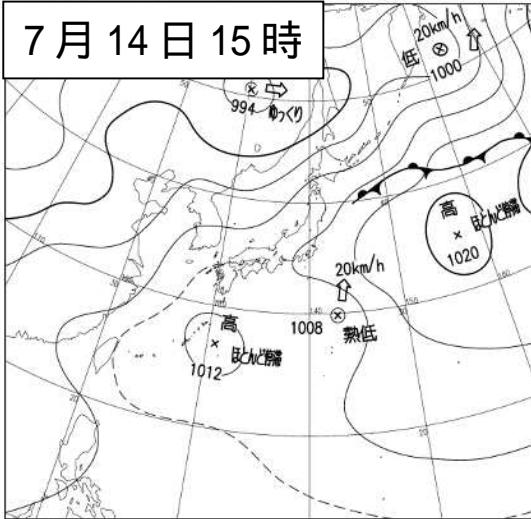
このため岐阜県では、12日から14日にかけて雨が降り、大雨となった所がありました。アメダスでは、降り始めの12日10時から14日24時までの総降水量が、美濃加茂で210.0ミリとなり、美濃加茂で14日09時42分までの1時間に89.5ミリの猛烈な雨を観測しました。解析雨量では14日10時00分までの1時間に美濃加茂市付近と可児市付近で約80ミリの猛烈な雨を解析しました。

地上天気図および気象衛星赤外画像 (7月12日09時～15日03時)



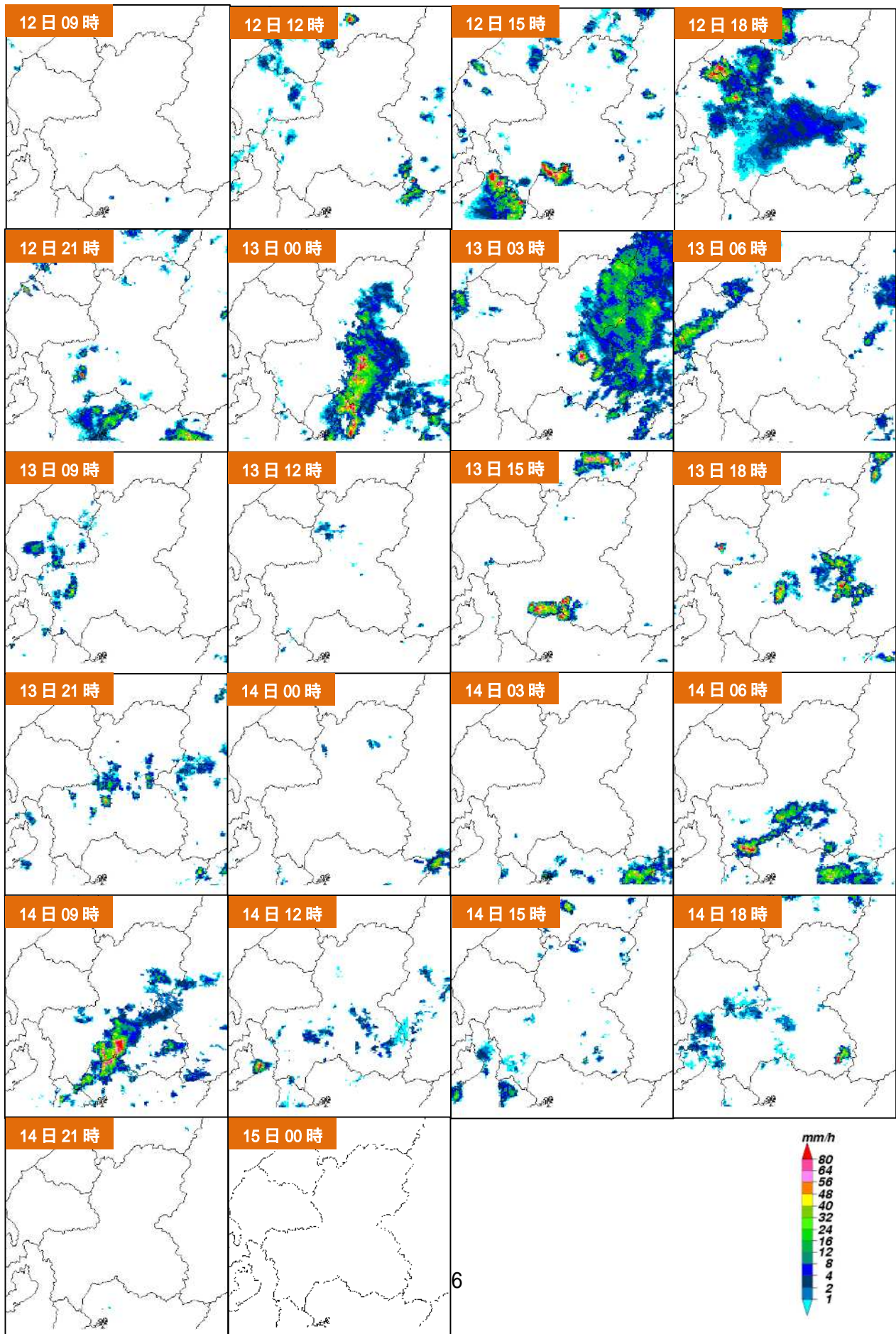




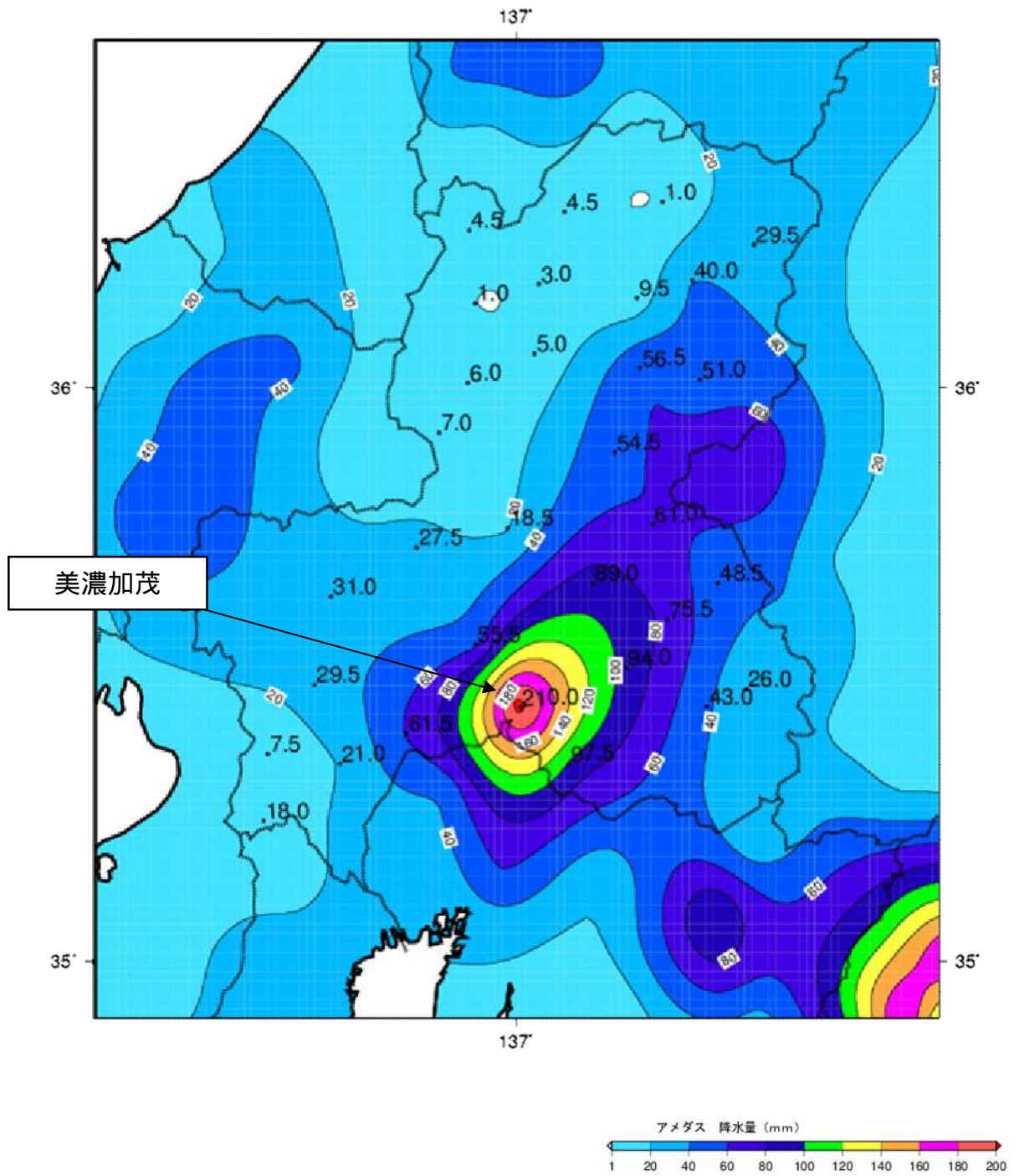


2 降水の状況

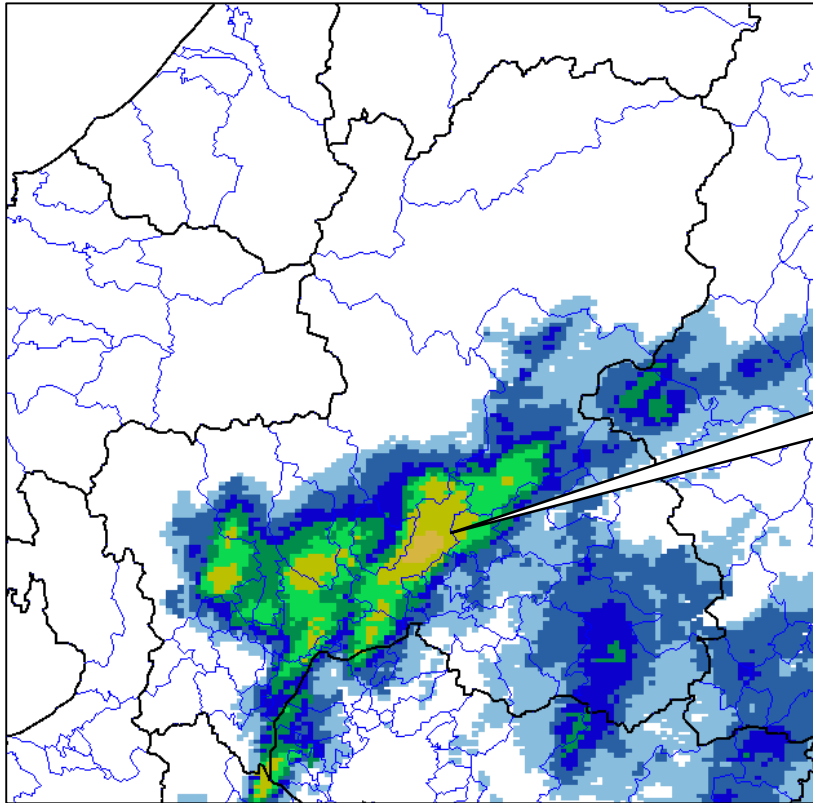
気象レーダー画像（7月12日09時～15日00時）



アメダス総降水量分布図（7月12日10時～14日24時）

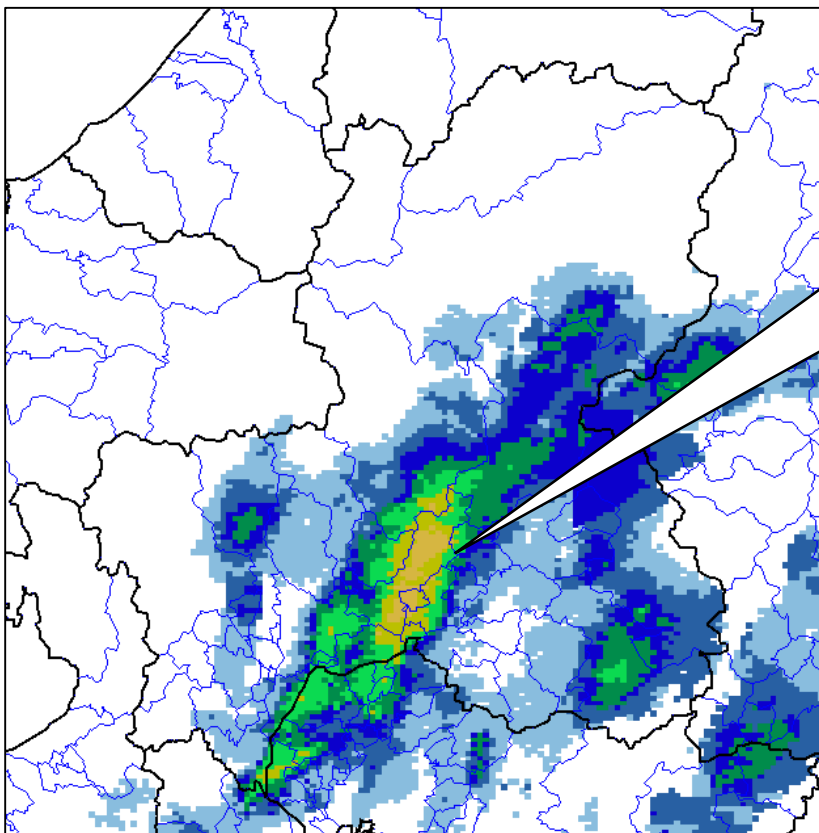


解析雨量（14日08時00分までの1時間解析雨量）



関市付近で
約 60 ミリ

解析雨量（14日09時00分までの1時間解析雨量）

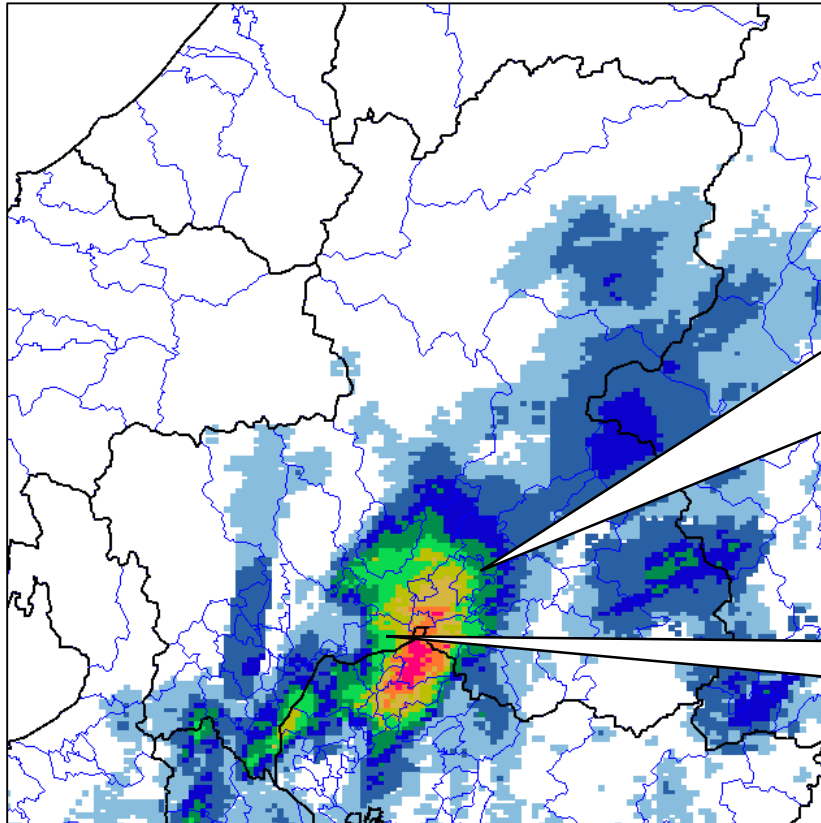


富加町付近と関
市付近と美濃加
茂市付近で
約 50 ミリ

Unit:mm	
0.0 <	< 1.0
1.0 ≦	< 3.0
3.0 ≦	< 5.0
5.0 ≦	< 10.0
10.0 ≦	< 20.0
20.0 ≦	< 40.0
40.0 ≦	< 60.0
60.0 ≦	< 80.0
80.0 ≦	< 100.0
100.0 ≦	

*解析雨量とは、気象レーダーとアメダス等の地上の雨量計により観測されたデータを組み合わせ、1km 四方ごとに過去 1 時間雨量を解析したものです。

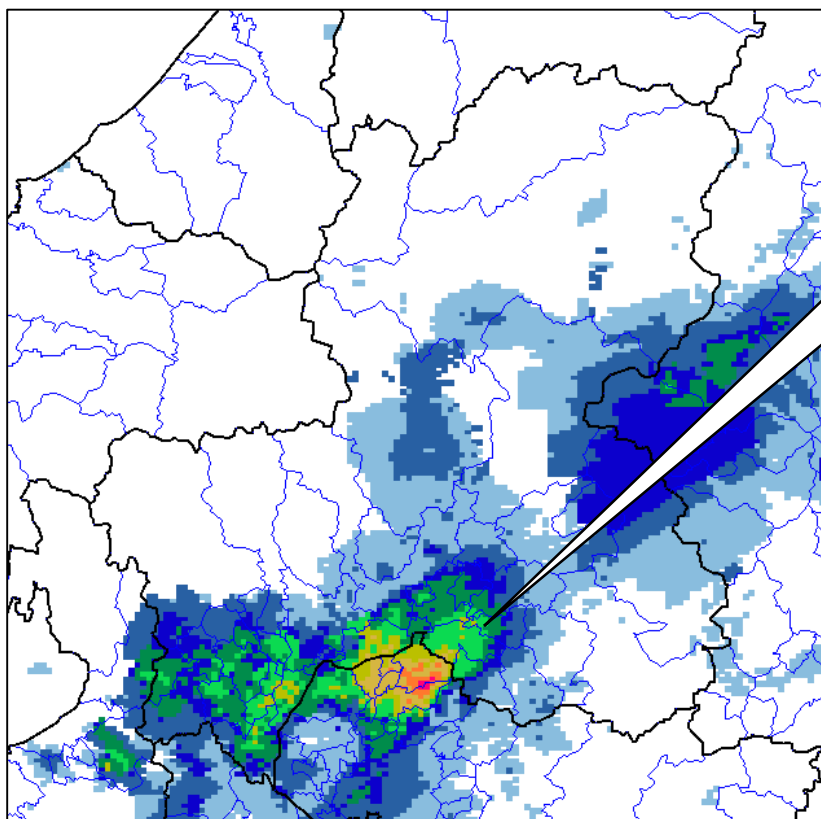
解析雨量（14日10時00分までの1時間解析雨量）



美濃加茂市付近
と可児市付近で
約 80 ミリ
坂祝町付近で
約 70 ミリ
川辺町付近で
約 60 ミリ
富加町付近で
約 50 ミリ

各務原市付近
関市付近で約 60
ミリ

解析雨量（14日11時00分までの1時間解析雨量）



可児市付近で
約 50 ミリ

Unit:mm	
0.0 <	< 1.0
1.0 ≦	< 3.0
3.0 ≦	< 5.0
5.0 ≦	< 10.0
10.0 ≦	< 20.0
20.0 ≦	< 40.0
40.0 ≦	< 60.0
60.0 ≦	< 80.0
80.0 ≦	< 100.0
100.0 ≦	

* 解析雨量とは、気象レーダーとアメダス等の地上の雨量計により観測されたデータを組み合わせ、1km 四方ごとに過去 1 時間雨量を解析したものです。

7月14日

単位：mm

時刻 観測所名	7月14日																							
	01	02	03	04	05	06	07	08	09	10	11	12	13	14	15	16	17	18	19	20	21	22	23	24
河合	0.0	0.0	0.0	0.0	0.0	0.0	0.0	0.0	0.0	0.0	0.0	0.0	0.0	0.0	2.5	0.5	0.0	0.0	0.0	0.0	0.0	0.0	0.0	0.0
神岡	0.0	0.0	0.0	0.0	0.0	0.0	0.0	0.0	0.0	0.0	0.0	0.0	0.0	0.0	0.0	0.0	0.0	0.0	0.0	0.0	0.0	0.0	0.0	0.0
白川	0.0	0.0	0.0	0.0	0.0	0.0	0.0	0.0	0.0	0.0	0.0	0.0	0.0	0.0	0.0	0.0	0.0	0.0	0.0	0.0	0.0	0.0	0.0	0.0
栃尾	0.0	0.0	0.0	0.0	0.0	0.0	0.0	0.0	0.0	0.0	0.0	0.0	0.0	0.0	0.0	0.0	2.0	0.5	0.0	0.0	0.0	0.0	0.0	0.0
御母衣	0.5	0.0	0.0	0.0	0.0	0.0	0.0	0.0	0.0	0.0	0.0	0.0	0.0	0.0	0.0	0.0	0.0	0.0	0.0	0.0	0.0	0.0	0.0	0.0
清見	0.0	0.0	0.0	0.0	0.0	0.0	0.0	0.0	0.0	0.0	0.0	0.0	0.0	0.0	0.0	1.5	0.0	0.0	0.0	0.0	0.0	0.0	0.0	0.0
高山	0.5	0.0	0.0	0.0	0.0	0.0	0.0	0.0	0.0	0.0	0.0	0.0	0.0	0.0	0.0	0.0	0.0	0.0	0.0	0.0	0.0	0.0	0.0	0.0
丹生川	0.0	0.0	0.0	0.0	0.0	0.0	0.0	0.0	0.0	0.0	0.0	0.0	0.0	0.0	0.0	0.0	0.0	0.0	0.0	0.0	0.0	0.0	0.0	0.0
ひるがの	0.0	0.0	0.0	0.0	0.0	0.0	0.0	0.0	0.0	0.0	0.0	0.0	0.0	0.5	0.0	0.0	0.0	0.0	0.0	0.0	0.0	0.0	0.0	0.0
六蔵	0.0	0.0	0.0	0.0	0.0	0.0	0.0	0.0	0.0	0.0	0.0	1.0	0.0	0.0	0.0	0.0	0.5	0.0	0.0	0.0	0.0	0.0	0.0	0.0
船山	0.0	0.0	0.0	0.0	0.0	0.0	0.0	0.0	0.0	0.0	0.0	0.0	0.0	0.0	0.0	0.0	0.0	0.0	0.0	0.0	0.0	0.0	0.0	0.0
宮之前	0.0	0.0	0.0	0.0	0.0	0.0	0.0	0.0	1.5	2.0	0.0	0.0	0.0	0.0	0.0	0.0	0.0	0.0	0.0	0.0	0.0	0.0	0.0	0.0
長滝	0.5	0.0	0.0	0.0	0.0	0.0	0.0	0.0	0.0	0.0	0.0	0.0	0.0	1.0	0.0	0.0	0.0	0.0	0.0	0.0	0.0	0.0	0.0	0.0
萩原	0.0	0.0	0.0	0.0	0.0	0.0	0.0	1.0	3.5	0.0	0.0	0.0	1.0	0.5	0.0	0.0	0.5	0.0	0.0	0.0	0.0	0.0	0.0	0.0
開市板取	0.0	0.0	0.0	0.0	0.0	0.0	0.0	0.0	0.0	0.0	0.0	0.0	0.5	0.0	0.5	0.0	3.0	0.0	0.0	0.0	0.0	0.0	0.0	0.0
八幡	0.0	0.0	0.0	0.0	0.0	0.0	0.5	0.0	1.5	0.5	1.0	0.0	0.5	0.0	0.0	0.0	0.0	0.0	0.0	0.0	0.0	0.0	0.0	0.0
宮地	0.0	0.0	0.0	0.0	0.0	1.0	1.5	4.0	0.5	0.0	0.0	6.0	0.0	0.0	0.0	0.0	1.5	0.0	0.0	0.0	0.0	0.0	0.0	
樽見	0.0	0.0	0.0	0.0	0.0	0.0	5.0	5.0	0.5	0.0	0.0	0.0	0.5	0.0	0.0	0.0	0.0	0.0	0.0	0.0	0.0	0.0	0.0	0.0
金山	0.0	0.0	0.0	0.0	0.0	2.0	17.5	5.5	1.5	0.5	3.0	0.5	0.5	0.0	0.5	0.0	0.0	0.0	0.0	0.0	0.0	0.0	0.0	0.0
付知	0.0	0.0	0.0	0.0	0.0	0.5	0.0	0.5	1.5	0.5	0.0	0.0	0.5	0.5	0.0	0.0	0.0	0.0	0.0	0.0	0.0	0.0	0.0	0.0
美濃	0.0	0.0	0.0	0.0	0.0	1.0	3.0	3.0	12.0	13.0	0.5	0.0	0.5	0.0	0.0	0.0	0.0	0.0	0.0	0.0	0.0	0.0	0.0	0.0
伽藍	0.0	0.0	0.0	0.0	0.0	2.0	0.0	0.0	0.5	0.0	0.5	2.5	0.5	0.0	0.5	0.0	0.0	0.0	0.0	0.0	0.0	0.0	0.0	0.0
黒川	0.0	0.0	0.0	0.0	0.0	1.0	0.5	1.5	1.0	0.0	0.5	0.0	2.5	0.0	0.0	0.5	3.5	0.0	0.0	0.0	0.0	0.0	0.0	0.0
揖斐川	0.0	0.0	0.0	0.0	0.0	3.5	22.5	0.0	0.0	0.0	2.5	0.0	0.5	0.0	0.0	0.0	0.0	0.0	0.0	0.0	0.0	0.0	0.0	0.0
美濃加茂	0.0	0.0	0.0	0.0	5.0	7.0	2.0	0.5	22.5	81.5	8.0	1.5	0.0	0.5	0.0	0.0	0.0	0.0	0.0	0.0	0.0	0.0	0.0	0.0
恵那	0.0	0.0	0.0	0.0	0.0	0.5	0.5	3.5	6.0	1.5	0.5	3.0	0.0	0.5	0.0	0.0	0.0	0.0	0.0	0.0	0.0	0.0	0.0	0.0
中津川	0.0	0.0	0.0	0.0	0.0	0.0	2.5	0.5	1.0	1.5	0.0	0.0	0.0	0.0	0.0	0.0	0.0	0.0	0.0	0.5	0.0	0.0	0.0	0.0
関ヶ原	0.0	0.0	0.0	0.0	0.0	0.0	0.0	0.0	0.0	0.0	5.5	0.5	0.0	0.0	0.5	0.0	0.0	0.0	0.0	0.0	0.0	0.0	0.0	0.0
大垣	0.0	0.0	0.0	0.0	0.0	13.5	0.0	0.0	0.0	5.0	2.5	0.0	0.0	0.0	0.0	0.0	0.0	0.0	0.0	0.0	0.0	0.0	0.0	0.0
岐阜	0.0	0.0	0.0	0.0	0.0	1.0	16.0	18.0	4.5	0.5	4.0	6.5	0.0	0.0	0.0	0.0	0.0	0.0	0.0	0.0	0.0	0.0	0.0	0.0
多治見	0.0	0.0	0.0	0.0	3.0	0.0	0.0	0.0	0.0	2.5	2.5	0.0	0.0	0.0	0.0	0.0	0.0	0.0	0.0	0.0	0.0	0.0	0.0	0.0
上石津	0.0	0.0	0.0	0.0	1.5	0.5	0.0	0.0	0.0	0.0	0.5	0.5	0.0	0.0	0.5	2.0	3.0	0.0	0.0	0.0	0.0	0.0	0.0	0.0

黄色色の塗りつぶしは、1時間降水量 30.0mm 以上を示します。

総降水量と最大1時間降水量（7月12日10時～14日24時）

単位：mm

観測所名	12日10時～14日24時		
	合計	最大 1時間降水量	
		最大	起時
河合	4.5	3.0	14日15:47
神岡	1.0	1.0	13日01:25
白川	4.5	3.0	12日19:57
栃尾	29.5	8.5	13日03:32
御母衣	1.0	0.5	14日01:36
清見	3.0	1.5	14日15:24
高山	9.5	4.5	13日00:47
丹生川	40.0	18.0	13日02:24
ひるがの	6.0	3.0	13日12:11
六蔵	5.0	2.0	13日23:37
船山	56.5	23.0	13日01:42
宮之前	51.0	20.5	13日02:26
長滝	7.0	4.0	13日11:34
萩原	54.5	27.0	13日00:45
開市板取	27.5	11.5	13日19:59
八幡	18.5	9.5	12日23:17
宮地	61.0	18.5	13日02:12
樽見	31.0	17.0	12日17:24
金山	89.0	31.0	13日00:08
付知	48.5	15.5	12日17:43
美濃	55.5	13.5	14日09:59
伽藍	94.0	44.5	13日01:31
黒川	75.5	15.0	13日01:53
揖斐川	29.5	26.0	14日07:53
美濃加茂	210.0	89.5	14日09:42
恵那	43.0	17.0	13日02:36
中津川	26.0	9.5	13日03:56
関ヶ原	7.5	6.0	14日11:27
大垣	21.0	13.5	14日07:13
岐阜	61.5	20.5	14日08:24
多治見	97.5	49.5	13日00:34
上石津	18.0	8.5	12日15:56

各時の降水量は、前1時間の降水量を示します。
 (例) 01時 00時から01時までの1時間降水量
 「0.0mm」は、「降水なし」又は「降水量0.5mm未満」
 を示します。

黄色色の塗りつぶしは、1時間降水量 30.0mm 以上および総雨量 100mm 以上を示します。

3 風の状況

地域気象観測風向・風速（7月12日00時～14日24時）

風向：16方位

単位：m/s

観測所名	日最大風速・風向										日最大瞬間風速・風向									
	7月12日		7月13日		7月14日		7月12日～14日		7月12日		7月13日		7月14日		7月12日～14日					
	最大風速・風向	時分	最大風速・風向	時分	最大風速・風向	時分	最大風速・風向	起時	最大瞬間風速・風向	時分	最大瞬間風速・風向	時分	最大瞬間風速・風向	時分	最大瞬間風速・風向	起時				
河合	NE		W		ENE		ENE		ENE		W		ENE		ENE					
風速	3.3	1056	3.5	1338	5.9	1032	5.9	14日10:32	5.0	1122	7.1	1332	9.3	1038	9.3	14日10:38				
神向	S		SSW		S		SSW		S		SSW		SW		SSW					
風速	3.0	1606	3.2	1337	2.8	1211	3.2	13日13:37	5.9	1602	7.5	1328	6.0	1357	7.5	13日13:28				
白川	SSW		SW		SSW		SSW		SSW		SW		SW		SW					
風速	2.1	1006	3.8	1311	4.4	1111	4.4	14日11:11	5.0	1010	7.8	1311	10.3	1111	10.3	14日11:11				
栃尾	W		WSW		WSW		WSW		WSW		SW		SW		SW					
風速	1.7	1414	3.3	1349	3.1	1413	3.3	13日13:49	4.9	1406	7.8	1355	5.9	1404	7.8	13日13:55				
高山	S		SSW		SSW		S		SSW		S		SSW		SSW					
風速	6.3	1823	5.7	1241	4.9	1352	6.3	12日18:23	9.7	1815	9.0	1234	7.5	1428	9.7	12日18:15				
六蔵	WNW		WNW		ESE		WNW		WNW		ESE		ESE		WNW					
風速	4.9	1323	2.4	1423	3.0	1255	4.9	12日13:23	8.3	1320	5.1	1240	6.2	1247	8.3	12日13:20				
宮之前	SSE		S		SW		S		SSW		S		SW		S					
風速	3.0	1314	3.2	1323	3.0	1621	3.2	13日13:23	6.3	1058	7.6	1257	5.8	1612	7.6	13日12:57				
長滝	SSE		SE		SSE		SSE		S		S		SSE		SSE					
風速	3.6	1719	2.5	0828	3.1	1107	3.6	12日17:19	6.8	1718	5.0	1731	7.2	1101	7.2	14日11:01				
萩原	SSE		SE		NW		SE		SW		ESE		NW		ESE					
風速	4.0	1135	4.6	1802	3.2	0533	4.6	13日18:02	7.2	1708	7.2	2014	5.0	0632	7.2	13日20:14				
八幡	WNW		N		WNW		WNW		W		W		W		W					
風速	2.6	1649	1.9	1407	0.9	1244	2.6	12日16:49	8.5	1632	7.7	1043	2.9	1239	8.5	12日16:32				
宮地	WNW		WNW		WNW		WNW		NNW		NNW		WNW		NNW					
風速	3.8	1535	3.8	1339	1.7	1226	3.5	12日15:35	6.6	1632	6.0	1436	3.0	1218	6.6	12日16:32				
榊見	SE		SE		SE		SE		SE		ESE		ESE		SE					
風速	4.1	1631	3.0	1652	2.6	1230	4.1	12日16:31	11.0	1626	6.7	1631	4.9	1224	11.0	12日16:26				
金山	SW		WSW		NE		SW		SW		WSW		NE		SW					
風速	7.3	1602	4.9	1603	1.7	0811	7.3	12日16:02	12.6	1553	8.1	1602	3.7	0807	12.6	12日15:53				
美濃	SW		SSW		NNE		SSW		SW		SSW		NNE		SW					
風速	4.0	1539	4.5	1532	3.1	0826	4.5	13日15:32	9.7	1531	5.7	1528	6.5	0820	9.7	12日15:31				
黒川	N		NE		E		N		N		ENE		ENE		ENE					
風速	1.3	1658	2.2	0200	1.3	1008	2.2	13日02:00	3.9	1651	3.9	0211	3.2	0944	3.9	13日02:11				
揖斐川	NW		E		ESE		E		W		ENE		ENE		ENE					
風速	3.7	0029	4.8	1616	3.6	1057	4.8	13日16:16	7.0	1556	8.2	1614	6.1	1129	8.2	13日16:14				
美濃加茂	SW		WNW		WNW		WNW		SSW		WSW		NW		SSW					
風速	5.6	1514	5.1	1537	5.9	0847	5.9	14日08:47	11.6	1507	10.4	1518	9.3	0844	11.6	12日15:07				
恵那	W		SW		NE		W		W		SW		NE		SW					
風速	5.0	1641	5.3	1629	1.8	0726	5.3	13日16:29	8.6	1636	9.0	1622	3.3	1440	9.0	13日16:22				
中津川	ENE		W		E		ENE		NNE		S		NNE		NNE					
風速	2.7	1452	2.0	1720	2.5	1838	2.7	12日14:52	4.9	1604	4.6	1701	3.8	1215	4.9	12日16:04				
関ヶ原	E		NE		ENE		ENE		W		NNE		E		W					
風速	3.7	1422	3.3	1908	4.7	1011	4.7	14日10:11	7.8	1520	5.3	1900	6.8	1003	7.8	12日15:20				
大垣	SSW		SSE		ESE		SSW		SW		S		ESE		SW					
風速	4.8	1456	4.6	1619	3.7	1104	4.8	12日14:56	8.9	1448	8.3	1615	6.9	1059	8.9	12日14:48				
岐阜	E		ENE		ENE		E		E		E		E		E					
風速	8.4	1600	7.3	1446	4.6	0955	8.4	12日16:00	13.1	1552	10.6	1439	6.4	1100	13.1	12日15:52				
多治見	NNW		S		E		NNW		NNW		S		E		E					
風速	2.6	1618	3.1	1528	2.9	0852	3.1	13日15:28	5.6	1606	5.9	1611	6.3	0842	6.3	14日08:42				

4 極値更新状況

統計開始以来の極値更新

気象官署及び特別地域気象観測所

極値更新はありませんでした。

アメダス（統計期間 10 年以上を対象とする）

日最大 1 時間降水量

アメダス 地点名	更新値		従来値		統計開始年
	降水量(mm)	更新月日	降水量(mm)	従来年月日	
美濃加茂	89.5	7月14日	75.0	1992年8月11日	1976

7月としての極値更新

岐阜地方気象台及び高山特別地域気象観測所

極値更新はありませんでした。

アメダス（統計期間 10 年以上を対象とする）

日最大 1 時間降水量

アメダス 地点名	更新値		従来値		統計開始年
	降水量(mm)	更新月日	降水量(mm)	従来年月日	
美濃加茂	89.5	7月14日	69.0	1978年7月8日	1976

日降水量

アメダス 地点名	更新値		従来値		統計開始年
	降水量(mm)	更新月日	降水量(mm)	従来年月日	
美濃加茂	128.5	7月14日	118.0	1997年7月12日	1976

日最大風向・風速

アメダス 地点名	更新値				従来値			統計開始年
	風速(m/s)	風向	更新月日	時分	風速(m/s)	風向	従来年月日	
金山	7.3	南西	7月12日	16時02分	6.6	南西	2009年7月25日	1979

5 警報・注意報、気象情報の発表状況 警報・注意報 (7月12日15時～15日17時)

(注) : 発表 : 警報から注意報 : 継続 解:解除 浸:浸水害 土:土砂災害 土浸:土砂災害、浸水害 斜体字:発表

発表時刻	市町村名 注意報 警報名称	岐阜市	大垣市	羽島市	各務原市	山梨市	瑞穂市	本巣市	海津市	岐阜町	笠松町	養老町	垂井町	関ヶ原町	神戸町	輪之内町	安八町	揖斐川町	大野町	池田町	北方町	多治見市	中津川市	瑞浪市	恵那市	土岐市	美濃市	美濃加茂市	可児市	郡上市	坂祝町	富加町	川辺町	七宗町	八百津町	白川町	東白川村	御嵩町	高山市	飛騨市	白川村	下呂市											
7/12/15:32	大雨注意報 雷注意報 洪水注意報																																																				
7/12/16:05	大雨注意報 雷注意報 洪水注意報																																																				
7/12/17:58	大雨注意報 雷注意報 洪水注意報																																																				
7/12/21:13	大雨注意報 雷注意報																																																				
7/12/22:36	大雨注意報 雷注意報																																																				
7/13/00:05	大雨注意報 雷注意報																																																				
7/13/00:40	大雨注意報 雷注意報 洪水注意報																																																				
7/13/01:11	大雨注意報 雷注意報 洪水注意報																																																				
7/13/01:49	大雨注意報 雷注意報 洪水注意報																																																				
7/13/03:10	大雨注意報 雷注意報 洪水注意報																																																				
7/13/05:04	大雨注意報 雷注意報 洪水注意報																																																				
7/13/09:21	大雨注意報 雷注意報																																																				
7/13/14:50	大雨注意報 雷注意報 洪水注意報																																																				
7/13/15:19	洪水注意報																																																				
7/13/16:27	大雨注意報 雷注意報 洪水注意報																																																				
7/13/20:29	大雨注意報 雷注意報 洪水注意報																																																				
7/14/08:13	大雨注意報 雷注意報 洪水注意報																																																				
7/14/09:17	大雨注意報 雷注意報 洪水注意報																																																				
7/14/10:11	大雨注意報 雷注意報 洪水注意報																																																				
7/14/10:26	大雨注意報 雷注意報 洪水注意報																																																				
7/14/13:10	大雨注意報 雷注意報 洪水注意報																																																				
7/14/15:06	大雨注意報 雷注意報 洪水注意報																																																				
7/14/16:36	大雨注意報 雷注意報																																																				
7/14/21:16	大雨注意報 雷注意報																																																				
7/15/04:33	雷注意報																																																				
7/15/16:32	雷注意報																																																				

情報名	発表時刻
雷と突風に関する岐阜県気象情報 第1号	平成29年7月12日06時16分
大雨と雷及び突風に関する岐阜県気象情報 第2号	平成29年7月12日17時28分
大雨と雷及び突風に関する岐阜県気象情報 第3号	平成29年7月13日05時27分
大雨と雷及び突風に関する岐阜県気象情報 第4号	平成29年7月13日11時07分
大雨と雷及び突風に関する岐阜県気象情報 第5号	平成29年7月13日16時54分
大雨と雷及び突風に関する岐阜県気象情報 第6号	平成29年7月14日05時16分
大雨と雷及び突風に関する岐阜県気象情報 第7号	平成29年7月14日11時29分
大雨と雷及び突風に関する岐阜県気象情報 第8号	平成29年7月14日17時17分
大雨と雷及び突風に関する岐阜県気象情報 第9号	平成29年7月15日05時18分

岐阜県竜巻注意情報(7月12日23時~14日12時)

情報番号	発表日時	対象地域
第1号	平成29年7月12日23時57分	美濃地方
第2号	平成29年7月13日00時58分	美濃地方
第1号	平成29年7月13日15時12分	美濃地方
第2号	平成29年7月13日16時00分	美濃地方、飛騨地方
第1号	平成29年7月14日07時07分	美濃地方
第2号	平成29年7月14日07時17分	美濃地方、飛騨地方
第3号	平成29年7月14日08時16分	美濃地方、飛騨地方
第4号	平成29年7月14日09時17分	美濃地方、飛騨地方
第5号	平成29年7月14日10時17分	美濃地方
第6号	平成29年7月14日11時16分	美濃地方

岐阜県土砂災害警戒情報(岐阜県と岐阜地方気象台の共同発表)

(7月14日09時~14日15時)

*印は、新たに警戒対象となった市町村を示します。

号	発表時刻	警戒対象市町村	解除対象市町村
第1号	平成29年7月14日09時50分	美濃加茂市* 富加町* 川辺町*	
第2号	平成29年7月14日10時12分	多治見市* 美濃加茂市 可児市* 富加町 川辺町 七宗町*	
第3号	平成29年7月14日10時35分	多治見市 美濃加茂市 可児市 富加町 川辺町 七宗町 御嵩町*	
第4号	平成29年7月14日10時58分	多治見市 関市* 美濃加茂市 可児市 富加町 川辺町 七宗町 御嵩町	
第5号	平成29年7月14日14時05分		多治見市 関市 美濃加茂市 可児市 富加町 川辺町 七宗町 御嵩町

6 岐阜地方気象台が執った措置

(1) 岐阜県災害対策本部員会議 7月14日11時30分

土砂災害警戒情報を発表し、さらに猛烈な雨の降る可能性が高まっていることを説明

(2) 市町村等への支援

- ・ホットラインによる支援

可児市(7月14日10時45分)

土砂災害警戒情報を発表し、さらに猛烈な雨の降る可能性が高まっていることを連絡

(3) 岐阜地方気象台警戒体制等

7月14日09時17分 注意体制

7月14日09時50分 警戒体制

7月14日14時05分 警戒体制解除

7月14日15時06分 注意体制解除

7 被害状況等

人的被害

なし

住家被害

床下浸水 1棟(関市)

1棟(可児市)

2棟(坂祝町)

3棟(富加町)

土砂災害等

崖崩れ 5ヶ所(美濃加茂市)

交通

・道路

主要地方道関金山線(加茂郡富加町大平賀)

路面冠水により全面通行止め

・鉄道

JR高山本線、JR太多線

名鉄犬山線、名鉄広見線、名鉄各務原線

長良川鉄道

運転見合わせ

(岐阜県防災課調べ 7月14日14時15分現在)

本件の問い合わせ先
岐阜地方気象台
電話：058-271-4108