

# 平成29年8月17日から19日の 大雨に関する岐阜県気象速報

## 目 次

- 1 気象概況
- 2 降水の状況
- 3 風の状況
- 4 極値更新状況
- 5 警報・注意報、気象情報の発表状況
- 6 岐阜地方気象台が執った措置
- 7 被害状況等

平成29年8月22日

(注) この資料は、速報としてまとめたもので、後日内容の一部訂正や追加をすることがあります。

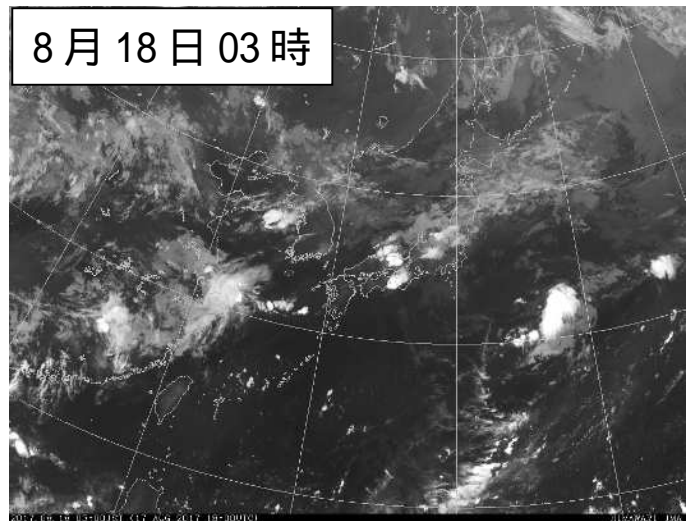
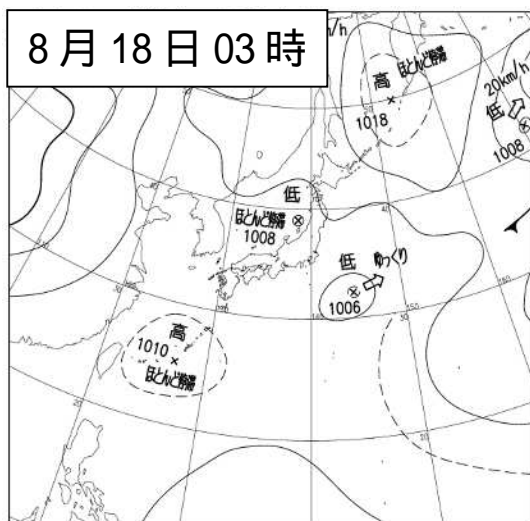
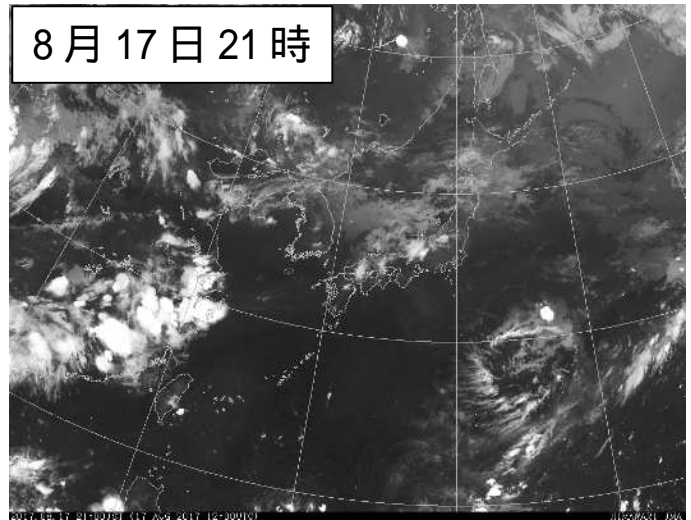
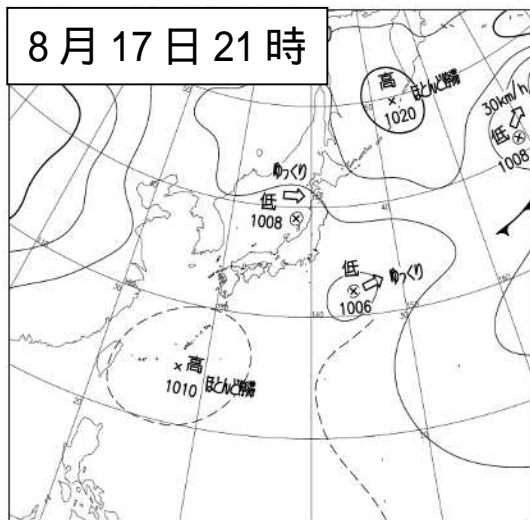
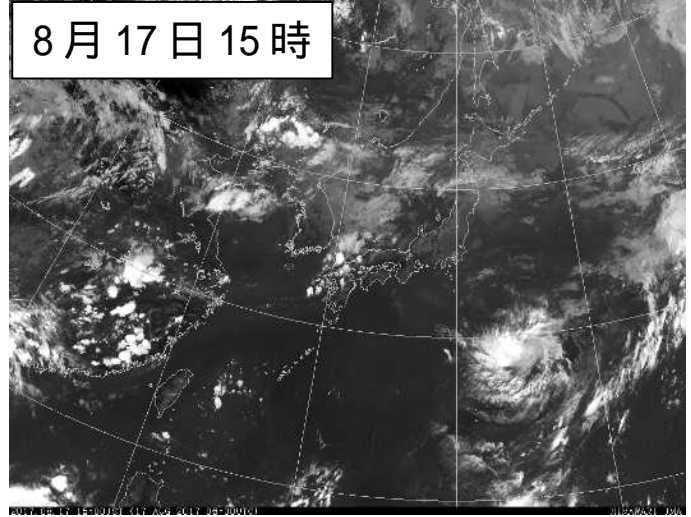
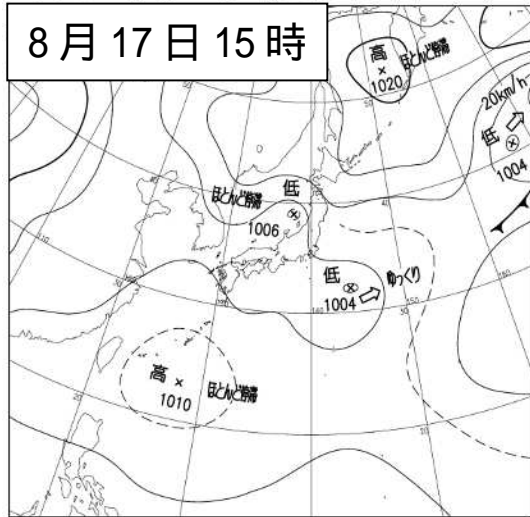
岐 阜 地 方 気 象 台

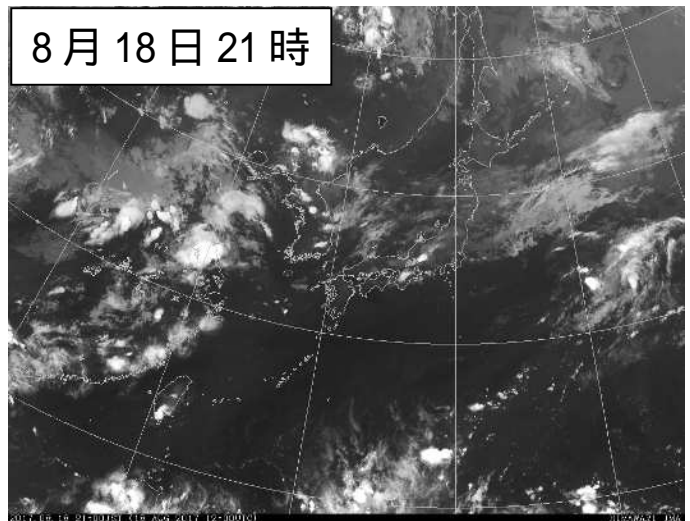
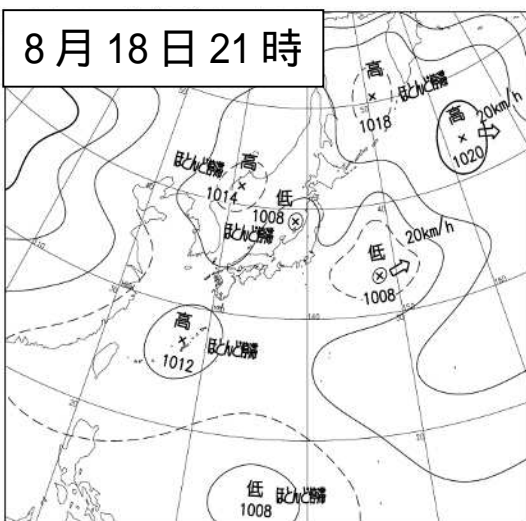
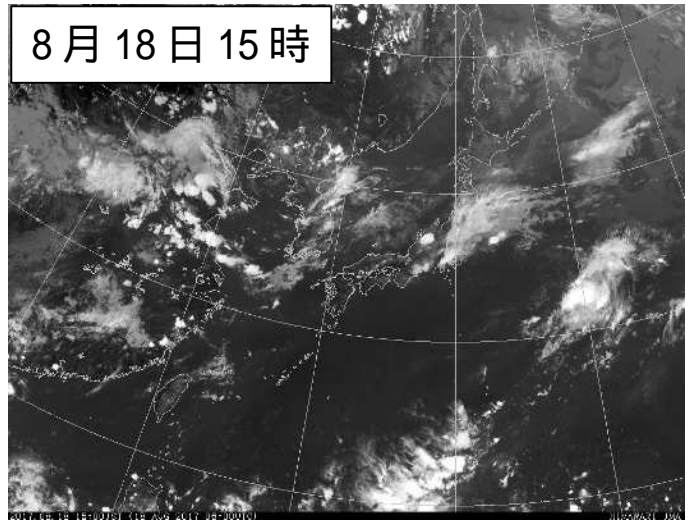
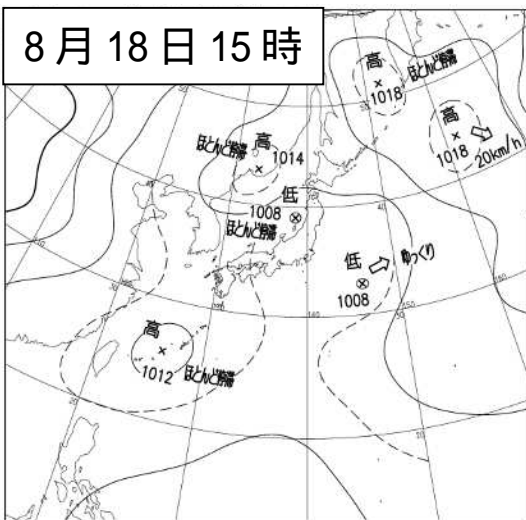
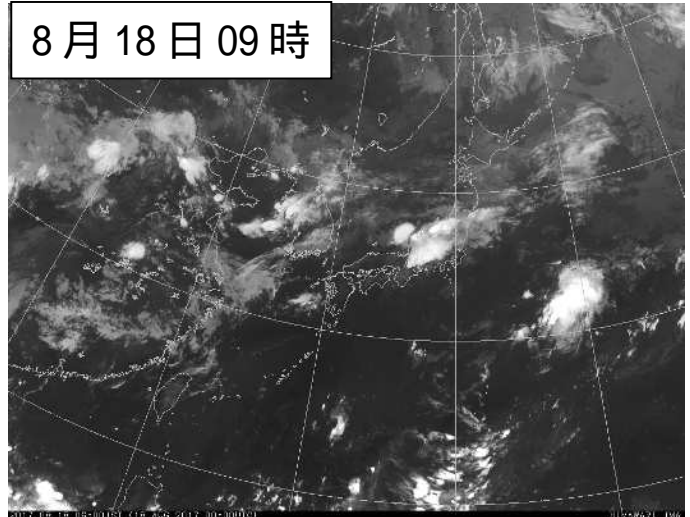
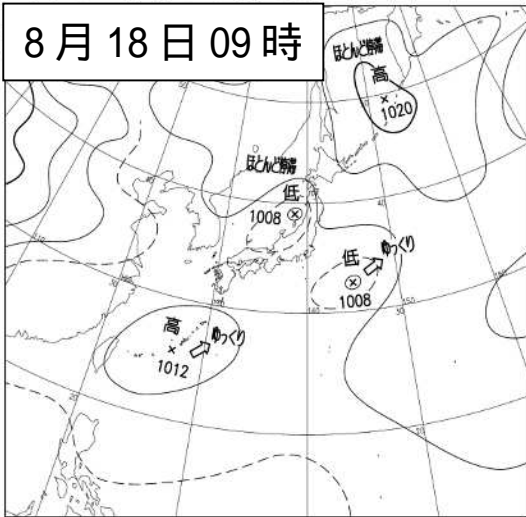
## 1 気象概況

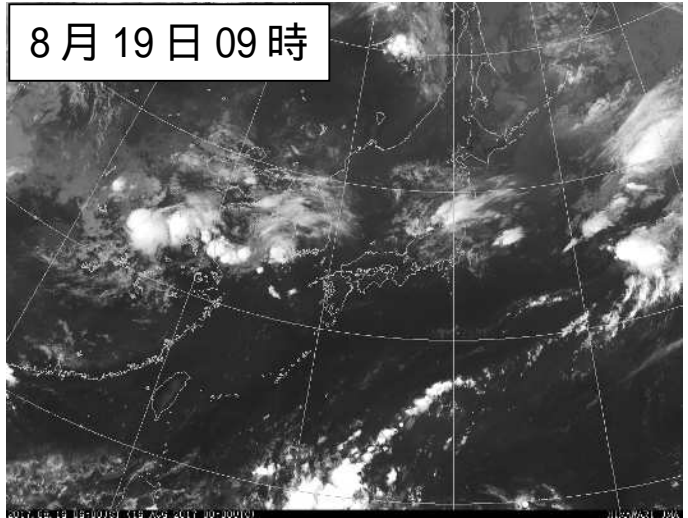
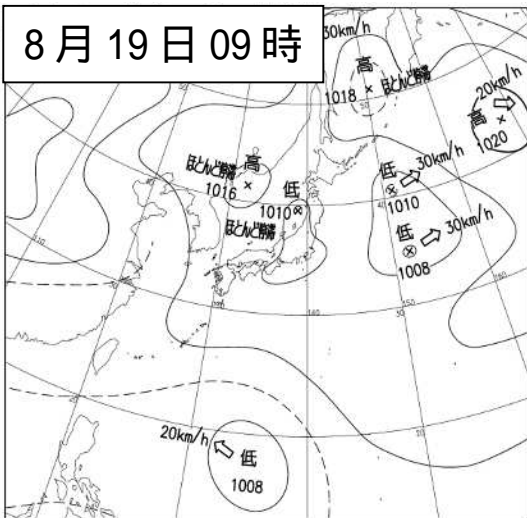
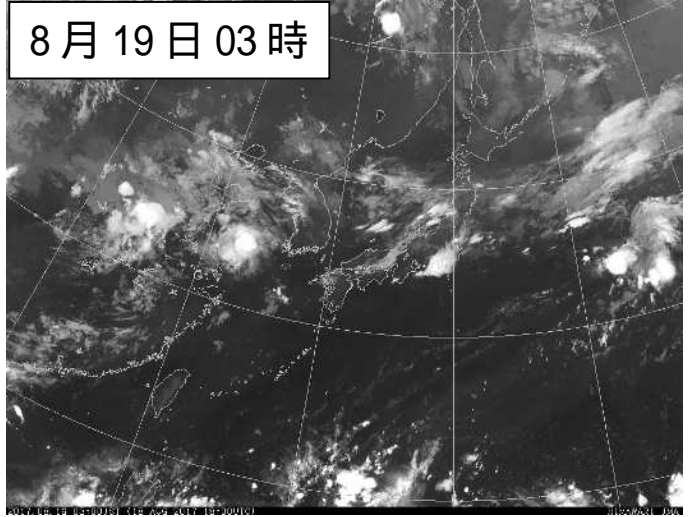
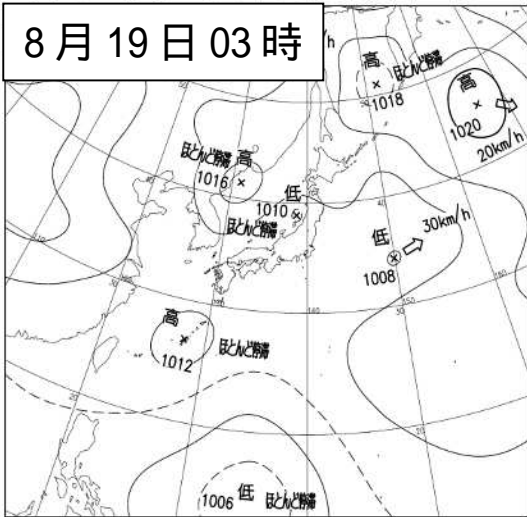
日本海の低気圧に向かって南から暖かく湿った空気が流れ込んだため、大気の状態が非常に不安定となりました。

このため岐阜県では、17日から19日にかけて雨が降り、大雨となった所がありました。アメダスでは、降り始めの17日15時から19日06時までの総降水量が、多治見で153.5ミリ、美濃で146.0ミリとなりました。また、八百津町伽藍で18日07時59分までの1時間に54.0ミリ、美濃で18日02時11分までの1時間に51.5ミリの非常に激しい雨を観測しました。解析雨量では18日01時00分までの1時間に岐阜市付近、山県市付近及び本巣市付近で約120ミリ、大野町付近で約110ミリ、18日02時00分までの1時間に岐阜市付近及び美濃市付近で約100ミリ、18日22時30分までの1時間に可児市付近で約100ミリの猛烈な雨を解析しました。

地上天気図および気象衛星赤外画像 (8月17日15時～19日09時)



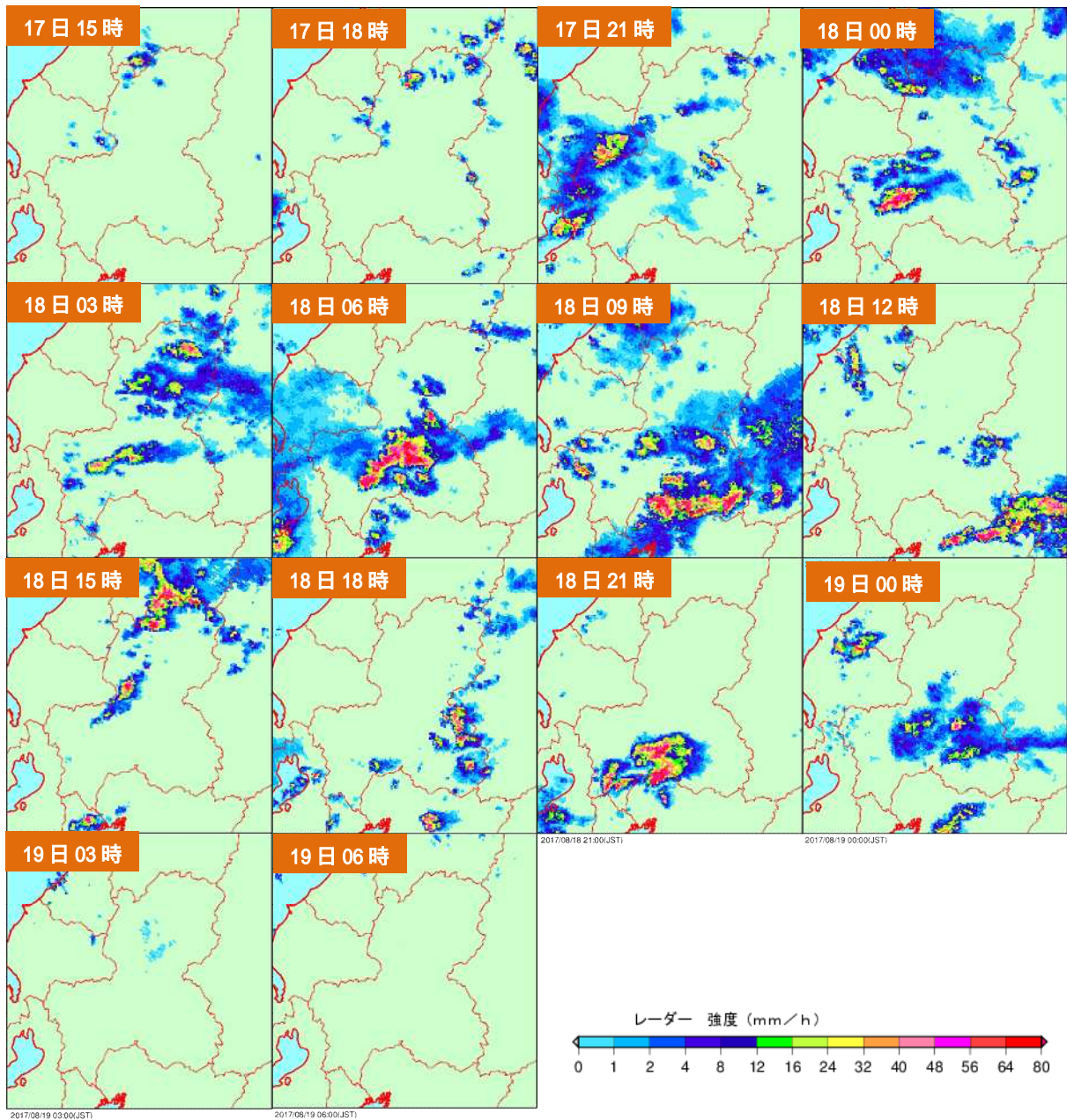




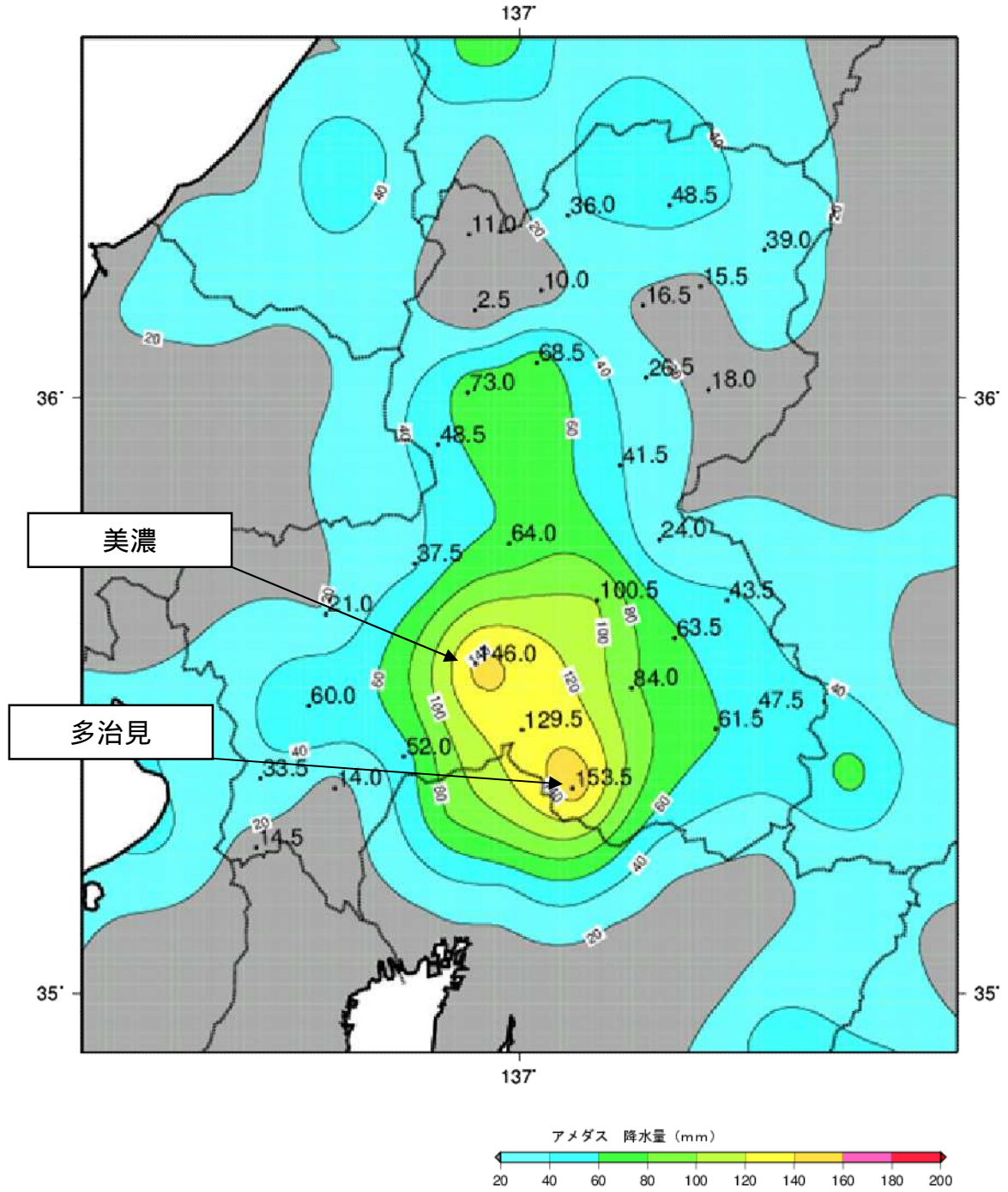


## 2 降水の状況

気象レ - ダー画像 ( 8月17日15時 ~ 19日06時 )

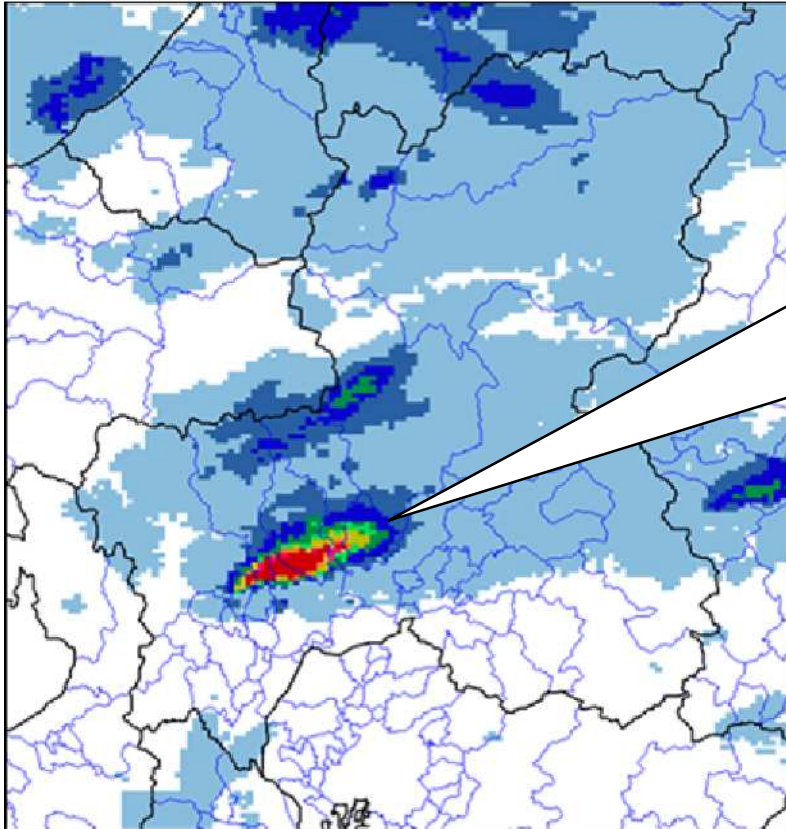


アメダス総降水量分布図（8月17日15時～19日06時）



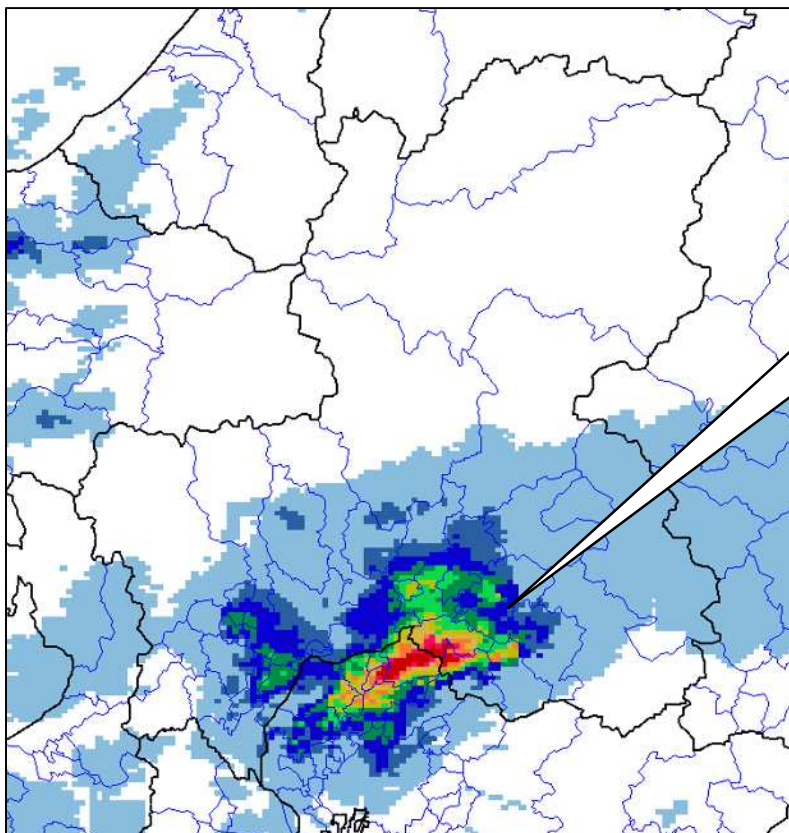


解析雨量（18日01時00分までの1時間解析雨量）



岐阜市付近、  
山県市付近及び  
本巣市付近で  
約 120 ミリ、  
大野町付近で  
約 110 ミリ、  
関市付近、  
美濃市付近で  
約 80 ミリ

解析雨量（18日22時30分までの1時間解析雨量）



可児市付近で  
約 100 ミリ、  
多治見市付近で  
約 90 ミリ

Unit:mm	
0.0 <	< 5.0
5.0 ≧	< 10.0
10.0 ≧	< 20.0
20.0 ≧	< 30.0
30.0 ≧	< 40.0
40.0 ≧	< 50.0
50.0 ≧	< 60.0
60.0 ≧	< 70.0
70.0 ≧	< 80.0
80.0 ≧	> 80.0

\* 解析雨量とは、気象レーダーによる観測とアメダス等の雨量計による観測を用いて雨量の分布として解析したものです。



地域気象観測毎時降水量（8月17日15時～19日06時）

8月17日

単位：mm

時刻	8月17日								
	16	17	18	19	20	21	22	23	24
観測所名									
河合	0.5	0.0	0.0	0.5	0.5	0.0	0.0	0.0	1.0
神岡	0.0	9.0	9.5	0.0	0.0	0.0	0.0	0.0	0.0
白川	0.0	0.0	0.0	0.0	0.0	0.0	0.0	1.5	0.5
板尾	0.0	0.0	0.0	0.0	0.0	0.0	0.0	0.0	0.0
御母衣	0.0	0.0	0.0	0.0	0.0	0.0	0.0	1.0	1.0
清見	0.0	0.0	0.0	0.0	0.0	0.0	0.0	0.5	1.5
高山	0.0	0.0	0.0	0.0	0.0	0.0	0.0	0.0	1.0
丹生川	0.0	0.0	0.0	0.0	0.0	0.0	0.0	0.0	0.5
ひるがの	0.0	0.0	0.0	16.0	0.5	0.0	1.0	8.0	0.5
六蔵	0.0	0.0	0.0	0.0	2.0	30.5	0.5	1.0	2.5
船山	0.0	0.0	0.0	0.0	0.5	0.0	0.0	2.0	0.5
宮之前	0.0	0.0	0.0	0.0	0.0	0.0	0.0	1.5	0.0
長滝	0.0	0.0	0.0	0.0	0.0	0.0	4.0	16.0	0.5
萩原	0.0	0.0	0.0	0.0	0.0	0.0	0.0	1.5	0.0
関市板取	0.0	0.0	0.0	0.0	0.0	0.0	1.0	0.0	2.0
八幡	0.0	0.0	0.0	0.0	0.0	0.0	0.0	0.0	0.0
宮地	0.0	0.0	0.0	0.0	0.0	0.0	1.0	0.0	0.0
樽見	0.0	0.0	0.0	0.0	0.0	0.0	1.0	0.0	2.0
金山	0.0	0.0	0.0	0.0	0.0	0.0	0.0	0.0	0.0
付知	0.0	0.0	0.0	0.0	0.0	0.0	0.0	1.0	0.0
美濃	0.0	0.0	0.0	0.0	0.0	0.0	0.0	0.5	1.5
伽藍	0.0	0.0	0.0	0.0	0.0	0.0	0.0	0.0	0.0
黒川	0.0	0.0	0.0	0.0	0.0	0.0	0.0	0.0	0.0
揖斐川	0.0	0.0	0.0	0.0	0.0	0.0	0.0	0.5	22.0
美濃加茂	0.0	0.0	0.0	0.0	0.0	0.0	0.0	0.0	0.0
恵那	0.0	0.0	0.0	0.0	0.0	0.0	0.0	0.0	0.0
中津川	0.0	0.0	0.0	0.0	0.0	0.0	1.0	0.0	0.0
関ヶ原	0.0	0.0	0.0	0.0	2.0	2.0	0.0	0.0	0.0
大垣	0.0	0.0	0.0	0.0	0.0	0.0	0.0	0.0	0.0
岐阜	0.0	0.0	0.0	0.0	0.0	0.0	0.0	0.0	0.0
多治見	0.0	0.0	0.0	0.0	0.0	0.0	0.0	0.0	0.0
上石津	0.0	0.0	0.0	0.0	0.0	5.5	0.0	0.0	0.0

8月18日

単位：mm

時刻	8月18日																							
	01	02	03	04	05	06	07	08	09	10	11	12	13	14	15	16	17	18	19	20	21	22	23	24
観測所名																								
河合	2.5	0.0	0.5	0.0	0.0	0.0	0.0	0.0	0.0	0.0	0.0	0.0	0.0	6.0	14.5	10.0	0.0	0.0	0.0	0.0	0.0	0.0	0.0	0.0
神岡	4.0	0.0	1.5	5.5	0.0	0.0	0.0	0.0	0.0	0.0	0.0	0.0	0.0	0.0	0.0	12.0	7.0	0.0	0.0	0.0	0.0	0.0	0.0	0.0
白川	2.5	2.5	0.0	0.0	0.0	0.0	0.0	0.0	0.5	0.5	0.0	0.0	0.0	2.5	0.5	0.0	0.0	0.0	0.0	0.0	0.0	0.0	0.0	0.0
板尾	0.0	3.0	0.0	4.0	21.5	0.0	0.0	0.5	0.0	0.0	0.0	0.0	0.0	0.0	2.0	0.5	2.0	5.5	0.0	0.0	0.0	0.0	0.0	0.0
御母衣	0.0	0.0	0.0	0.0	0.0	0.0	0.0	0.5	0.0	0.0	0.0	0.0	0.0	0.0	0.0	0.0	0.0	0.0	0.0	0.0	0.0	0.0	0.0	0.0
清見	0.0	0.0	3.5	1.0	0.0	0.0	0.0	0.0	2.5	0.0	0.0	0.0	0.0	0.0	1.0	0.0	0.0	0.0	0.0	0.0	0.0	0.0	0.0	0.0
高山	0.5	0.0	3.5	10.5	0.0	0.0	0.0	0.0	0.0	0.0	0.0	0.0	0.0	1.0	0.0	0.0	0.0	0.0	0.0	0.0	0.0	0.0	0.0	0.0
丹生川	0.5	0.0	1.0	10.0	3.0	0.0	0.0	0.0	0.0	0.0	0.0	0.0	0.0	0.0	0.0	0.0	0.0	0.0	0.0	0.0	0.0	0.5	0.0	0.0
ひるがの	0.0	12.5	18.5	0.0	0.0	4.0	0.0	1.0	0.5	0.0	1.0	0.0	0.0	2.5	7.0	0.0	0.0	0.0	0.0	0.0	0.0	0.0	0.0	0.0
六蔵	0.5	4.5	18.5	5.0	0.0	2.5	0.5	0.0	0.0	0.0	0.5	0.0	0.0	0.0	0.0	0.0	0.0	0.0	0.0	0.0	0.0	0.0	0.0	0.0
船山	0.0	3.5	6.5	6.5	0.0	0.5	4.0	1.0	0.0	0.5	0.5	0.0	0.0	0.0	0.0	0.0	0.5	0.0	0.0	0.0	0.0	0.0	0.0	0.0
宮之前	1.0	0.0	2.5	7.0	0.0	0.0	3.5	1.5	0.0	0.0	0.0	0.0	0.0	1.0	0.0	0.0	0.0	0.0	0.0	0.0	0.0	0.0	0.0	0.0
長滝	0.0	13.0	0.5	0.0	0.0	0.5	0.0	1.0	0.5	0.0	0.0	1.0	0.0	0.0	11.5	0.0	0.0	0.0	0.0	0.0	0.0	0.0	0.0	0.0
萩原	2.0	2.5	0.5	0.0	0.0	0.5	23.5	0.0	0.0	2.0	1.5	0.0	0.0	0.0	0.0	0.0	6.5	1.0	0.0	0.0	0.0	0.0	0.0	0.0
関市板取	3.5	0.0	0.5	0.0	4.5	0.0	1.0	0.5	10.5	6.0	3.0	0.0	0.0	0.0	0.0	4.5	0.0	0.0	0.0	0.0	0.0	0.0	0.0	0.0
八幡	1.0	1.0	0.0	0.0	4.0	14.0	15.5	0.0	3.0	15.5	2.0	0.0	0.0	0.5	0.0	2.0	2.0	0.0	0.0	0.0	0.0	0.0	0.0	0.0
宮地	0.0	3.5	0.0	0.5	0.5	1.5	5.0	5.0	0.5	1.5	3.0	0.5	0.0	0.0	0.0	0.0	0.0	0.5	0.0	0.0	0.0	0.0	0.0	0.0
樽見	2.0	0.0	0.5	0.0	0.0	1.0	0.5	2.0	0.0	12.0	0.0	0.0	0.0	0.0	0.0	0.0	0.0	0.0	0.0	0.0	0.0	0.0	0.0	0.0
金山	1.0	4.5	4.5	1.5	5.0	11.0	22.5	8.0	8.0	0.0	1.0	4.0	0.0	0.0	0.0	0.0	0.0	11.0	0.0	0.0	0.0	1.5	0.5	9.0
付知	0.0	0.5	0.5	1.0	0.0	0.0	7.5	16.5	2.0	1.0	3.5	0.5	1.5	0.0	0.0	0.0	0.0	0.5	6.0	0.0	0.0	0.0	0.5	0.0
美濃	8.0	38.0	16.5	0.0	4.5	4.0	37.5	3.0	1.5	0.0	1.0	0.0	0.0	0.0	0.0	0.0	0.0	0.0	0.0	0.0	3.0	21.0	1.5	4.0
伽藍	0.0	0.0	0.0	0.0	0.0	0.0	3.5	53.5	1.0	4.5	1.0	1.5	0.0	0.0	0.0	0.0	0.0	1.5	0.0	1.0	0.0	1.0	5.0	8.0
黒川	0.0	0.0	0.5	0.0	0.0	0.0	15.5	32.5	2.0	1.5	4.0	1.5	1.0	0.0	0.0	0.0	0.0	1.5	0.0	0.0	0.0	0.5	1.5	1.5
揖斐川	4.0	0.0	0.0	4.5	1.5	1.5	1.0	4.5	0.5	0.5	0.0	0.0	0.0	0.0	0.0	0.0	0.0	0.0	0.0	17.0	1.5	0.0	1.0	0.0
美濃加茂	0.0	0.0	0.0	0.0	0.0	3.5	1.5	21.5	8.0	12.5	2.5	0.0	0.0	0.0	0.0	0.0	0.0	0.0	0.0	0.0	8.0	27.5	34.5	10.0
恵那	0.0	0.0	0.0	0.0	0.0	0.0	0.0	19.5	16.0	2.5	11.5	3.0	0.0	0.0	0.0	0.0	0.0	7.5	0.0	0.0	0.0	0.0	1.0	0.5
中津川	0.0	0.0	0.0	0.0	0.0	0.0	0.0	16.5	13.5	1.5	7.5	3.0	0.0	0.0	0.0	0.0	0.0	3.5	0.0	0.0	0.0	0.0	0.0	1.0
関ヶ原	0.0	0.0	0.0	0.0	0.0	0.0	1.0	3.5	0.0	0.0	0.0	0.0	0.0	0.0	0.0	0.0	0.0	1.0	0.5	23.0	0.5	0.0	0.0	0.0
大垣	0.0	0.0	0.0	0.0	0.0	0.0	0.0	3.0	1.0	0.0	0.0	0.0	0.0	0.0	0.0	0.0	0.0	3.0	0.0	0.5	0.0	6.5	0.0	0.0
岐阜	0.0	0.0	0.0	0.0	0.0	0.0	0.0	2.5	1.5	0.0	0.0	0.0	0.0	0.0	0.0	0.0	0.0	1.5	0.0	7.0	30.5	1.5	6.0	1.5
多治見	0.0	0.0	0.0	0.0	0.0	0.0	5.0	20.0	25.0	27.0	39.5	0.0	0.0	0.0	0.0	0.0	12.0	0.5	0.0	0.0	0.0	3.0	16.5	5.0
上石津	0.0	0.0	0.0	0.0	0.0	0.0	3.5	3.0	0.5	0.0	0.0	0.0	0.0	0.0	0.0	0.0	0.0	0.0	0.0	0.0	2.0	0.0	0.0	0.0

黄色の塗りつぶしは、1時間降水量30.0mm以上を示します。

8月19日 単位：mm

時刻	8月19日					
	01	02	03	04	05	06
観測所名						
河合	0.0	0.0	0.0	0.0	0.0	0.0
神岡	0.0	0.0	0.0	0.0	0.0	0.0
白川	0.0	0.0	0.0	0.0	0.0	0.0
板尾	0.0	0.0	0.0	0.0	0.0	0.0
御母衣	0.0	0.0	0.0	0.0	0.0	0.0
清見	0.0	0.0	0.0	0.0	0.0	0.0
高山	0.0	0.0	0.0	0.0	0.0	0.0
丹生川	0.0	0.0	0.0	0.0	0.0	0.0
ひるがの	0.0	0.0	0.0	0.0	0.0	0.0
六蔵	0.0	0.0	0.0	0.0	0.0	0.0
船山	0.0	0.0	0.0	0.0	0.0	0.0
宮之前	0.0	0.0	0.0	0.0	0.0	0.0
長滝	0.0	0.0	0.0	0.0	0.0	0.0
萩原	0.0	0.0	0.0	0.0	0.0	0.0
関市板取	0.5	0.0	0.0	0.0	0.0	0.0
八幡	3.0	0.0	0.5	0.0	0.0	0.0
宮地	1.0	0.0	0.0	0.0	0.0	0.0
樽見	0.0	0.0	0.0	0.0	0.0	0.0
金山	7.5	0.0	0.0	0.0	0.0	0.0
付知	1.0	0.0	0.0	0.0	0.0	0.0
美濃	0.5	0.0	0.0	0.0	0.0	0.0
伽藍	2.5	0.0	0.0	0.0	0.0	0.0
黒川	1.0	0.0	0.5	0.0	0.0	0.0
揖斐川	0.0	0.0	0.0	0.0	0.0	0.0
美濃加茂	0.0	0.0	0.0	0.0	0.0	0.0
恵那	0.0	0.0	0.0	0.0	0.0	0.0
中津川	0.0	0.0	0.0	0.0	0.0	0.0
関ヶ原	0.0	0.0	0.0	0.0	0.0	0.0
大垣	0.0	0.0	0.0	0.0	0.0	0.0
岐阜	0.0	0.0	0.0	0.0	0.0	0.0
多治見	0.0	0.0	0.0	0.0	0.0	0.0
上石津	0.0	0.0	0.0	0.0	0.0	0.0

黄色の塗りつぶしは、1時間降水量 30.0mm 以上を示します。

総降水量と最大1時間降水量（8月17日15時～19日06時）

単位：mm

観測所名	17日15時～19日06時		
	合計	最大1時間降水量	
		最大	起時
河合	36.0	23.5	18日15:30
神岡	48.5	18.5	17日17:41
白川	11.0	3.0	18日14:53
板尾	39.0	22.5	18日04:57
御母衣	2.5	1.5	17日23:40
清見	10.0	4.5	18日03:26
高山	16.5	11.0	18日03:58
丹生川	15.5	12.5	18日04:19
ひるがの	73.0	29.5	18日02:33
六蔵	68.5	32.0	17日20:50
船山	26.5	9.5	18日03:49
宮之前	18.0	7.5	18日03:41
長滝	48.5	20.0	17日22:26
萩原	41.5	23.5	18日07:00
関市板取	37.5	15.5	18日09:44
八幡	64.0	23.0	18日06:25
宮地	24.0	8.5	18日07:25
樽見	21.0	12.0	18日10:08
金山	100.5	25.0	18日07:16
付知	43.5	21.5	18日07:41
美濃	146.0	51.5	18日02:11
伽藍	84.0	54.0	18日07:59
黒川	63.5	38.5	18日07:31
揖斐川	60.0	24.0	18日00:05
美濃加茂	129.5	35.0	18日22:23
恵那	61.5	27.0	18日08:35
中津川	47.5	26.0	18日08:39
関ヶ原	33.5	23.5	18日20:59
大垣	14.0	6.5	18日22:04
岐阜	52.0	37.5	18日20:28
多治見	153.5	47.5	18日10:44
上石津	5.5	6.0	18日07:47

各時の降水量は、前1時間の降水量を示します。  
 (例) 01時 00時から01時までの1時間降水量  
 「0.0mm」は、「降水なし」又は「降水量0.5mm未満」  
 を示します。

黄色の塗りつぶしは、1時間降水量 30.0mm 以上および総雨量 100mm 以上を示します。

### 3 風の状況

地域気象観測風向・風速（8月17日～19日）

風向：16方位

単位：m/s

観測所名	日最大風速・風向						期間最大風速・風向		日最大瞬間風速・風向						期間最大瞬間風速・風向	
	8月17日		8月18日		8月19日		8月17日15時～19日06時		8月17日		8月18日		8月19日		8月17日15時～19日06時	
	最大風速・風向	時分	最大風速・風向	時分	最大風速・風向	時分	最大風速・風向	起時	最大瞬間風速・風向	時分	最大瞬間風速・風向	時分	最大瞬間風速・風向	時分	最大瞬間風速・風向	起時
河合	風向	ENE		NNW		ENE		NNW		E		N		ENE		E
	風速	5.1	1446	3.0	1336	5.0	1257	3.0	18日13:36	7.5	1538	5.7	1334	7.3	1235	7.5
神向	風向	NNW		NNW		NNW		NNW		N		S		NNW		N
	風速	4.2	1604	3.3	1519	4.8	1412	4.2	17日16:04	8.7	1605	7.7	0301	9.0	1451	8.7
白川	風向	N		SSE		NE		N		NNW		S		NE		S
	風速	2.2	1604	1.9	1147	3.3	1228	2.2	17日16:04	4.2	1600	4.9	1141	6.3	1609	4.9
栃尾	風向	WSW		WSW		WSW		WSW		WSW		W		WSW		WSW
	風速	3.9	1738	2.6	1647	3.7	1434	3.9	17日17:38	7.5	1733	5.8	1639	7.1	1559	7.5
高山	風向	S		SSW		NW		SSW		SE		SSW		NW		SSW
	風速	4.5	1610	5.0	1316	5.5	1443	5.0	18日13:16	7.5	1318	8.3	1310	8.4	1437	8.3
六蔵	風向	NW		WNW		E		WNW		WNW		NW		E		NW
	風速	3.3	1356	2.4	2234	2.5	1023	2.4	18日22:34	5.9	1455	5.1	1210	5.0	1044	5.1
宮之前	風向	SSE		SSE		N		SSE		S		SSE		N		SSE
	風速	3.9	0948	2.7	1253	3.7	1512	2.7	18日12:53	6.1	0944	5.0	1611	8.0	1216	5.0
長滝	風向	SSE		SE		NNW		SE		SSE		SE		NW		SE
	風速	2.9	1218	2.5	0943	2.6	1428	2.5	18日09:43	6.7	1224	6.8	0118	6.8	1319	6.8
萩原	風向	SW		SSE		NW		SSE		SSW		SSE		NNW		SSE
	風速	4.4	1343	4.4	1213	4.4	2227	4.4	18日12:13	6.8	1338	7.5	1226	6.4	2218	7.5
八幡	風向	WNW		ENE		WNW		WNW		W		E		W		W
	風速	2.0	1521	1.0	1412	1.4	1343	2.0	17日15:21	5.1	1512	3.1	1404	4.4	1334	5.1
宮地	風向	NW		ENE		WNW		ENE		NNW		SE		WNW		SE
	風速	3.5	1352	1.9	0834	5.6	1544	1.9	18日08:34	5.9	1351	3.9	1401	8.9	1541	3.9
榊見	風向	SE		SE		NW		SE		ESE		NW		ESE		ESE
	風速	2.6	1223	2.8	1334	3.3	1324	2.8	18日13:34	4.6	1202	5.7	1331	7.3	1537	5.7
金山	風向	SSW		N		SW		N		SSW		N		SSW		NNE
	風速	4.2	1345	2.8	1713	3.3	1512	2.8	18日17:13	7.0	1336	7.2	1707	6.2	1619	7.2
美濃	風向	NNE		NE		NE		NE		S		NE		NE		NE
	風速	3.2	0635	4.1	0615	3.9	0053	4.1	18日06:15	4.5	1536	7.4	0616	6.6	0036	7.4
黒川	風向	NE		ENE		ENE		ENE		SSW		ESE		WSW		ESE
	風速	1.1	0814	2.8	0725	2.3	1712	2.8	18日07:25	3.0	1439	6.4	0723	5.9	1641	6.4
猪斐川	風向	ENE		SSW		WNW		SSW		NE		SE		WNW		NE
	風速	3.2	2324	3.2	1958	4.5	1458	3.2	18日19:58	5.8	2322	4.9	2002	6.8	1452	5.8
美濃加茂	風向	SSE		SSE		W		SSE		S		SSE		W		SSE
	風速	3.4	2041	4.7	2212	3.2	1649	4.7	18日22:12	6.5	2033	7.7	2206	6.4	1457	7.7
恵那	風向	SW		SW		SW		SW		SW		SW		SW		SW
	風速	4.1	1641	3.9	1736	4.3	1448	4.1	17日16:41	7.7	1452	8.6	1728	7.4	1636	8.6
中津川	風向	WNW		N		E		E		SSW		NNE		E		NNE
	風速	1.6	1615	2.5	0756	2.7	0132	2.7	19日01:32	5.2	1414	5.2	0750	4.6	0130	5.2
関ヶ原	風向	ENE		ENE		W		ENE		ENE		W		WNW		E
	風速	3.2	0805	4.1	1257	5.4	1650	4.1	18日12:57	4.6	1333	5.9	1402	9.1	1132	5.9
大垣	風向	SSE		S		W		S		SSE		SSE		W		SSE
	風速	3.8	2307	3.8	0021	5.5	1614	3.8	18日00:21	6.6	2337	7.2	0012	9.9	1623	7.2
岐阜	風向	S		W		WSW		S		S		W		SW		S
	風速	5.9	1915	4.9	2005	5.5	1623	5.9	17日19:15	8.0	1913	7.6	1959	9.3	1606	8.0
多治見	風向	W		ESE		W		ESE		W		ESE		WNW		W
	風速	3.2	1438	3.1	1628	2.8	1636	3.1	18日16:28	5.8	1431	5.6	1628	5.1	1158	5.8

### 4 極値更新状況

統計開始以来の極値更新

気象官署及び特別地域気象観測所

極値更新はありませんでした。

アメダス（統計期間10年以上を対象とする）

日最大1時間降水量

極値更新はありませんでした。

8月としての極値更新

岐阜地方気象台及び高山特別地域気象観測所

極値更新はありませんでした。

アメダス（統計期間10年以上を対象とする）

日降水量

アメダス 地点名	更新値		従来値		統計開始年
	降水量(mm)	更新月日	降水量(mm)	従来年月日	
多治見	153.5	8月18日	104.0	1980年8月27日	1976





発表時刻	市町村名 注意報 警報名称	岐阜市	大垣市	羽島市	各務原市	山県市	瑞穂市	本巣市	海津市	岐南町	笠松町	養老町	垂井町	関ヶ原町	神戸町	輪之内町	安八町	揖斐川町	大野町	池田町	北方町	多治見市	中津川市	瑞浪市	恵那市	土岐市	関市	美濃市	美濃加茂市	可児市	郡上市	坂祝町	富加町	川辺町	七宗町	八百津町	白川町	東白川村	御嵩町	高山市	飛騨市	白川村	下呂市							
		8/18/08:31	大雨警報 洪水警報	土				土	土											土	土		土	土	土	土	土	土	土		土			土	土	土	土	土	土						土					
8/18/08:44	大雨警報 洪水警報 大雨注意報 雷注意報 洪水注意報	土				土	土											土	土		土	土	土	土	土	土	土		土			土	土	土	土	土	土	土								土				
8/18/11:27	大雨警報 洪水警報 大雨注意報 雷注意報 洪水注意報	土				土	土											土	土		土	土	土	土	土	土	土	土		土			土	土	土	土	土	土	土							土				
8/18/12:04	大雨警報 洪水警報 大雨注意報 雷注意報 洪水注意報	土				土	土											土	土		土	土	土	土	土	土	土	土		土			土	土	土	土	土	土	土							土				
8/18/13:03	大雨警報 洪水警報 大雨注意報 雷注意報 洪水注意報																			解		土	土	土	土	土	土	土		解			解	土	土	土	土	土	土							解				
8/18/15:49	大雨警報 洪水警報 大雨注意報 雷注意報 洪水注意報																																																	
8/18/16:53	大雨警報 洪水警報 大雨注意報 雷注意報 洪水注意報																					解	解	解	解	解	解	解		解																				
8/18/18:03	大雨警報 洪水警報 大雨注意報 雷注意報 洪水注意報																						土	土	土	土	土	土	土							土	土	土	土	土	土							土		
8/18/18:44	大雨警報 洪水警報 大雨注意報 雷注意報 洪水注意報																						土	土	土	土	土	土	土							土	土	土	土	土	土									
8/18/20:15	大雨警報 洪水警報 大雨注意報 雷注意報 洪水注意報																						土	土	土	土	土	土	土							土	土	土	土	土	土									
8/18/21:05	大雨警報 洪水警報 大雨注意報 雷注意報 洪水注意報					浸																	土	土	土	土	土	土	土	土	土																解			
8/18/21:46	大雨警報 洪水警報 大雨注意報 雷注意報 洪水注意報					浸	浸																土	土	土	土	土	土	土	土	土																			
8/18/22:05	大雨警報 洪水警報 大雨注意報 雷注意報 洪水注意報					浸	土																土	土	土	土	土	土	土	土	土																			
8/18/22:45	大雨警報 洪水警報 大雨注意報 雷注意報 洪水注意報	土				浸	土																土	土	土	土	土	土	土	土	土																	土		
8/18/23:39	大雨警報 洪水警報 大雨注意報 雷注意報 洪水注意報	土				土	土	土															土	土	土	土	土	土	土	土	土																		土	
8/19/01:25	大雨警報 洪水警報 大雨注意報 雷注意報 洪水注意報	土				土	土	土															土	土	土	土	土	土	土	土	土																		土	
8/19/02:40	大雨警報 洪水警報 大雨注意報 雷注意報 洪水注意報																						土	土	土	土	土	土	土	土																		解		
8/19/04:18	大雨警報 洪水警報 大雨注意報 雷注意報 洪水注意報	解	解	解	解	解	解	解	解	解	解	解	解	解	解	解	解	解	解	解	解	解	解	解	解	解	解	解	解	解	解	解	解	解	解	解	解	解	解	解	解	解	解	解	解	解	解	解	解	解

岐阜県気象情報(8月17日20時～19日06時)

情報名	発表時刻
雷と突風に関する岐阜県気象情報 第1号	平成29年8月17日20時39分
大雨と雷及び突風に関する岐阜県気象情報 第2号	平成29年8月18日02時08分
大雨と雷及び突風に関する岐阜県気象情報 第3号	平成29年8月18日05時32分
大雨と雷及び突風に関する岐阜県気象情報 第4号	平成29年8月18日11時40分
大雨と雷及び突風に関する岐阜県気象情報 第5号	平成29年8月18日16時58分
大雨と雷及び突風に関する岐阜県気象情報 第6号	平成29年8月18日23時05分
大雨と雷及び突風に関する岐阜県気象情報 第7号	平成29年8月19日05時15分

岐阜県竜巻注意情報(8月17日19時～18日23時)

情報番号	発表日時	対象地域
第1号	平成29年8月17日19時46分	美濃地方
第2号	平成29年8月17日22時01分	美濃地方
第3号	平成29年8月17日23時46分	美濃地方
第4号	平成29年8月18日00時47分	美濃地方
第5号	平成29年8月18日01時46分	美濃地方
第6号	平成29年8月18日02時01分	美濃地方、飛騨地方
第7号	平成29年8月18日04時26分	美濃地方、飛騨地方
第8号	平成29年8月18日05時26分	美濃地方、飛騨地方
第9号	平成29年8月18日06時26分	美濃地方、飛騨地方
第10号	平成29年8月18日07時26分	美濃地方、飛騨地方
第11号	平成29年8月18日08時26分	美濃地方、飛騨地方
第1号	平成29年8月18日20時36分	美濃地方
第2号	平成29年8月18日21時36分	美濃地方
第3号	平成29年8月18日22時35分	美濃地方

岐阜県土砂災害警戒情報(岐阜県と岐阜地方気象台の共同発表)

(8月18日01時～19日02時)

\*印は、新たに警戒対象となった市町村を示します。

号	発表時刻	警戒対象市町村	解除対象市町村
第1号	平成29年8月18日01時55分	岐阜市* 関市* 美濃市* 山県市* 本巣市* 大野町*	
第2号	平成29年8月18日07時20分	岐阜市 関市 美濃市 山県市 本巣市 大野市町 七宗町* 白川町*	
第3号	平成29年8月18日08時15分	岐阜市 関市 美濃市 山県市 本巣市 大野町 川辺町* 七宗町 白川町	
第4号	平成29年8月18日10時40分	岐阜市 多治見市* 関市 美濃市 瑞浪市* 土岐市* 山県市 本巣市 大野町 川辺町 七宗町 白川町	
第5号	平成29年8月18日11時15分	岐阜市 多治見市* 関市 中津川市* 美濃市 瑞浪市 恵那市 土岐市 山県市 本巣市 大野町 川辺町 七宗町 白川町	
第6号	平成29年8月18日11時35分	多治見市 関市 中津川市 美濃市 瑞浪市 恵那市 土岐市 川辺町 七宗町 白川町	岐阜市 山県市 本巣市 大野町
第7号	平成29年8月18日12時10分	多治見市 中津川市 瑞浪市 恵那市 土岐市	関市 美濃市 川辺町 七宗町 白川町
第8号	平成29年8月18日13時05分		多治見市 中津川市 瑞浪市 恵那市 土岐市
第1号	平成29年8月18日22時20分	多治見市* 瑞浪市* 土岐市* 可児市* 御嵩町*	
第2号	平成29年8月18日23時20分	多治見市 瑞浪市 恵那市* 土岐市 可児市 御嵩町	
第3号	平成29年8月18日23時45分	多治見市 中津川市* 瑞浪市 恵那市 土岐市 可児市 川辺町* 七宗町* 白川町* 御嵩町	
第4号	平成29年8月19日02時00分		多治見市 中津川市 瑞浪市 恵那市 土岐市 可児市 川辺町 七宗町 白川町 御嵩町

## 岐阜県記録的短時間大雨情報(8月18日00時～18日23時)

発表時刻	情報の名称	情報内容
平成29年8月18日00時35分	岐阜県記録的短時間大雨情報第1号	0時20分 岐阜市岐阜付近で約100ミリ 本巣市本巣付近で約100ミリ
平成29年8月18日01時04分	岐阜県記録的短時間大雨情報第2号	0時50分 山県市南部付近で約110ミリ 大野町付近で約110ミリ
平成29年8月18日01時16分	岐阜県記録的短時間大雨情報第3号	1時 岐阜市岐阜付近で約120ミリ 本巣市本巣付近で約120ミリ
平成29年8月18日02時16分	岐阜県記録的短時間大雨情報第4号	2時 美濃市付近で約100ミリ
平成29年8月18日22時47分	岐阜県記録的短時間大雨情報第5号	22時30分 可児市付近で約100ミリ

### 6 岐阜地方気象台が執った措置

- (1) 岐阜県災害対策本部員会議 8月18日04時00分  
8月19日00時30分

岐阜県災害対策本部員会議に職員を派遣し、土砂災害警戒情報を発表している現状と、さらに猛烈な雨の降る可能性が高まっていることを説明

- (2) 市町村等への支援

・ホットラインによる支援

(土砂災害警戒情報の発表市町村に対し、危険度が高まっていることを連絡)

岐阜市、本巣市、美濃市、七宗町、川辺町、多治見市、瑞浪市、土岐市、恵那市、可児市

(8月18日01時45分から23時46分)

- (3) 岐阜地方気象台警戒体制等

8月18日22時20分 警戒体制

8月19日02時00分 警戒体制解除

### 7 被害状況等

人的被害

重傷2名、軽傷4名(瑞浪市)(中央道の土砂崩れによる)

住家被害

一部破損 1棟(美濃市)

1棟(恵那市)

床上浸水 1棟(瑞浪市)

床下浸水 1棟(各務原市)

1棟(関市)

- 17 棟 (美濃市)
- 3 棟 (郡上市)
- 10 棟 (可児市)
- 6 棟 (瑞浪市)
- 2 棟 (土岐市)
- 2 棟 (恵那市)

#### 河川状況

一級河川小里川 (恵那市) からの溢水により工場 1 棟が浸水

一級河川小里川 (恵那市) からの溢水により県道が冠水

一級河川小里川 (恵那市) からの溢水により市道及び田が冠水

#### 交通

- ・ 道路

- 災害規制

- 県管理道合計 4 路線 6 箇所

- 雨量規制

- 県管理道合計 8 路線 8 箇所

#### 農業被害

- ・ 農地被害

- 田畦畔・土羽の崩壊 (1 箇所、10a)(郡上市)

- 田土砂流入 (1 箇所、0.25a)(岐阜市)

- 畦畔崩壊 (1 箇所、12m<sup>2</sup>)(白川町)

- 田畦畔崩壊 (1 箇所)(瑞浪市)

- ・ 農産施設被害

- 排水路埋没 (1 箇所)、農道埋没 (1 箇所)、排水路 (1 箇所)(瑞浪市)

- 用水路 (1 箇所)(土岐市)

- 頭首工下流法面崩壊 (七宗町)

#### 林業被害

- ・ 山地被害

- 山腹の崩壊 (山県市)

- ため池の一部が壊れ、池の水が森林内を流下。その際に森林土壌を洗掘し、土石が濁水とともに下流の市道に流出。(瑞浪市)

- ・ 林道被害



路側崩壊 1箇所、路面洗掘 2箇所（郡上市）

法面崩壊 2箇所（多治見市）

公共交通機関

・鉄道

J R東海道本線、中央本線

長良川鉄道、明智鉄道

運休、遅れ、運転見合わせ

停電

最大約 3,500 戸（羽島市、御嵩町）

（岐阜県防災課調べ 8月21日9時00分現在）

本件の問い合わせ先  
岐阜地方气象台  
電話：058 - 271 - 4108