

# 平成 29 年台風第 5 号に関する 岐阜県気象速報

## 目 次

- 1 気象概況
- 2 降水の状況
- 3 風の状況
- 4 極値更新状況
- 5 警報・注意報、気象情報の発表状況
- 6 岐阜地方気象台が執った措置
- 7 被害状況等

平成 29 年 8 月 10 日

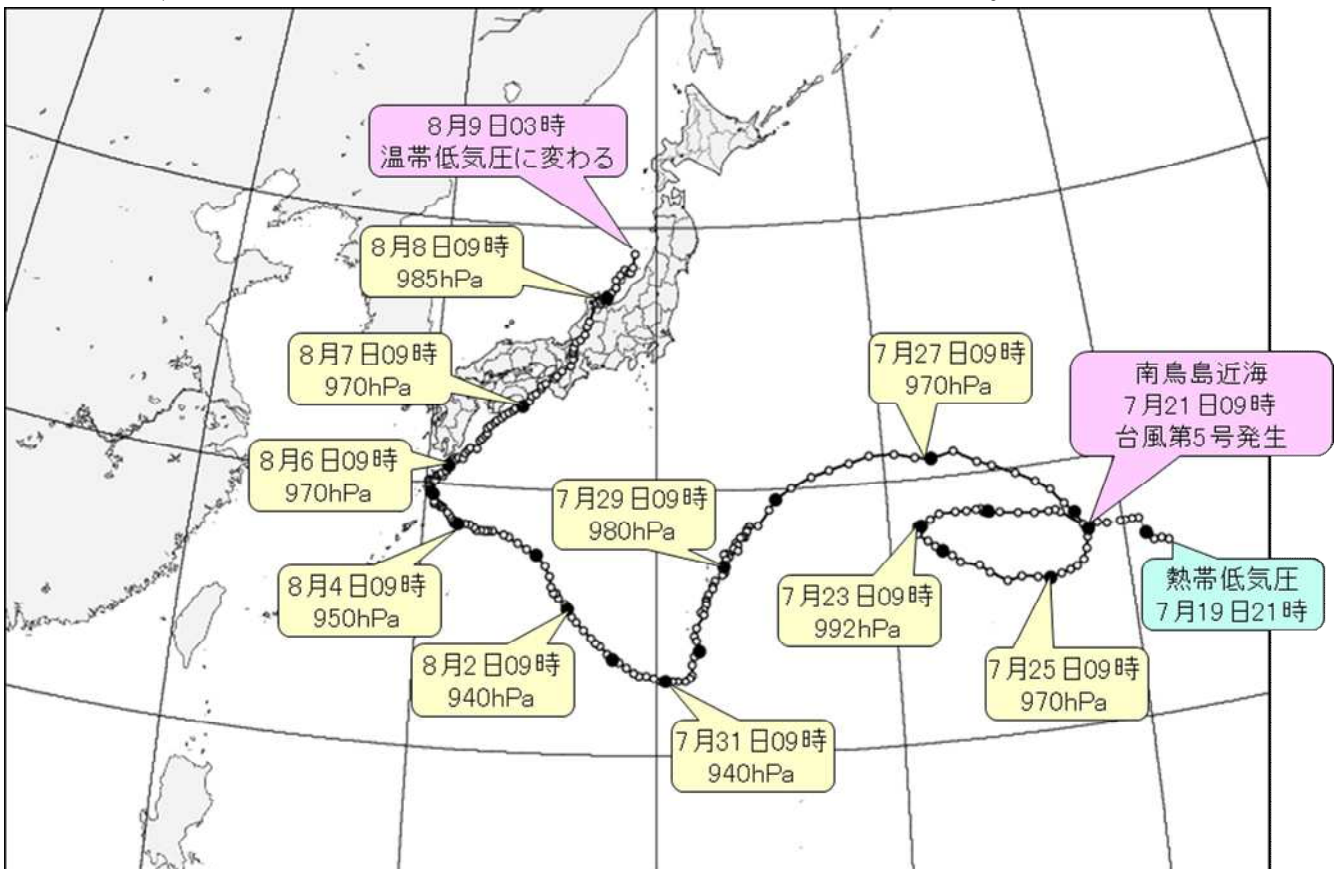
(注) この資料は、速報としてまとめたもので、後日内容の一部訂正や追加をすることがあります。  
なお、本資料は 8 月 9 日 11 時現在のものです。

岐 阜 地 方 気 象 台

# 1 気象概況

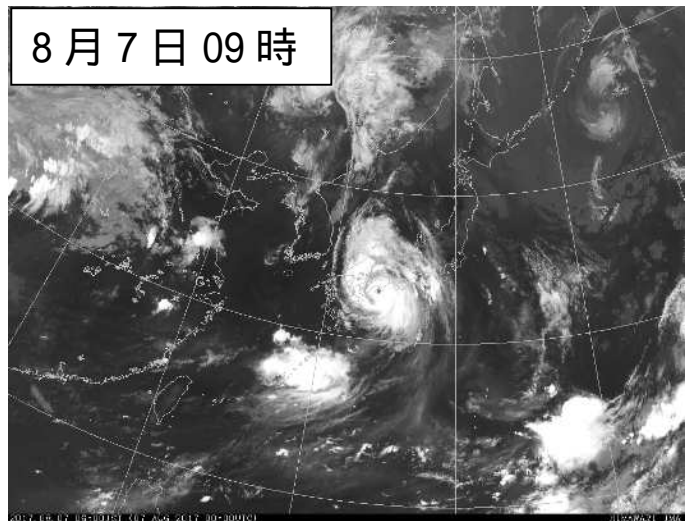
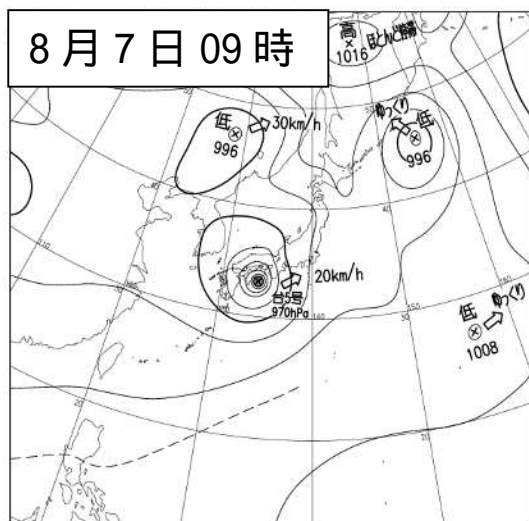
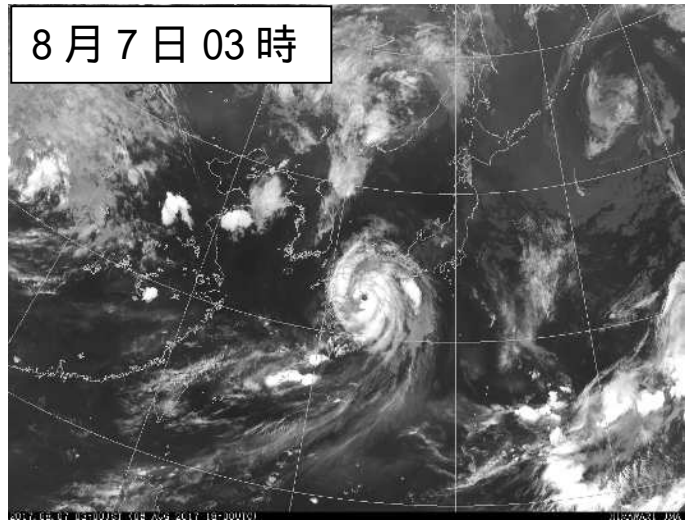
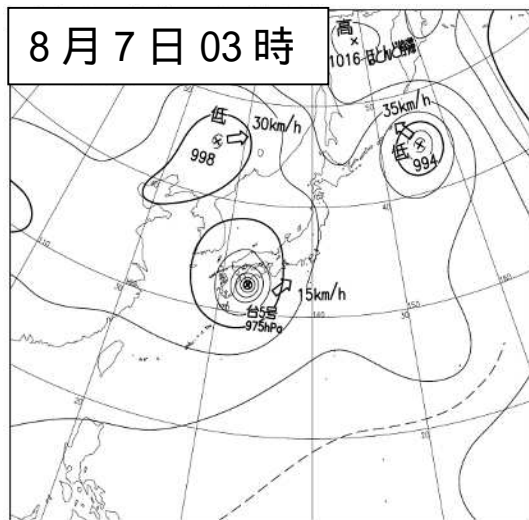
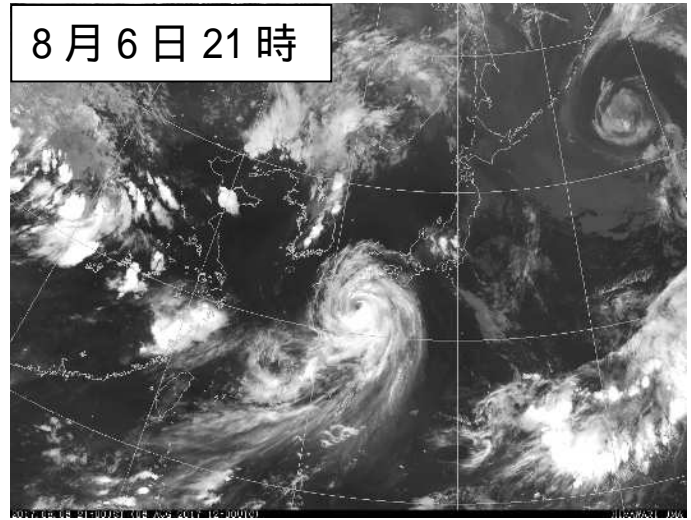
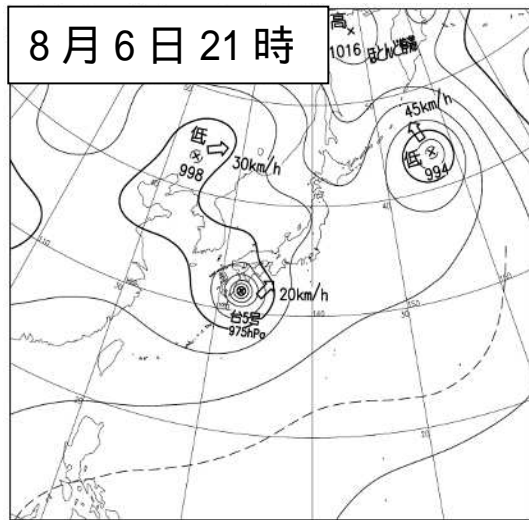
台風第5号は、7月21日09時に南鳥島近海で発生し西に進みました。29日には父島の東を南西に進み、8月1日には日本の南で北西に向きを変え、さらに5日には屋久島の南で停滞したあと、北東に向きを変えて進みました。その後四国の南を通り、7日10時頃に高知県室戸市付近を通過し、7日15時半頃に暴風域を伴ったまま和歌山県北部に上陸しました。上陸後は近畿地方を北東に進み、7日19時には三重県伊賀市付近を通過し、7日21時には勢力が衰え暴風域がなくなりました。8日04時には石川県白山市付近を通過し、8日05時には富山湾に達しました。その後も北陸地方の沿岸を北東に進み、8日18時に佐渡市付近に達した後、9日03時には山形県沖で温帯低気圧に変わりました。

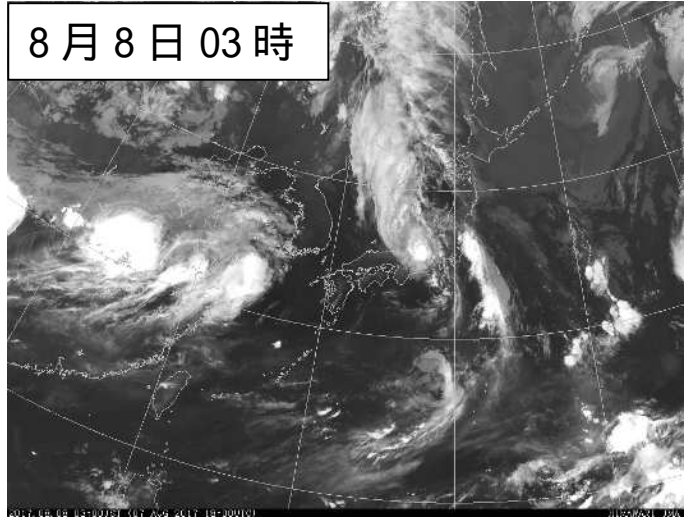
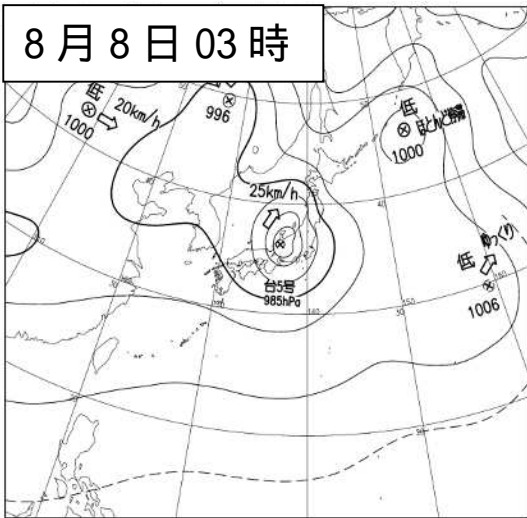
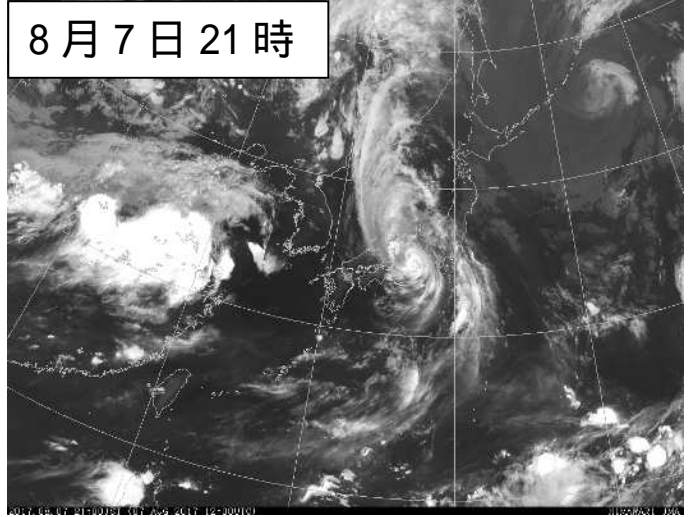
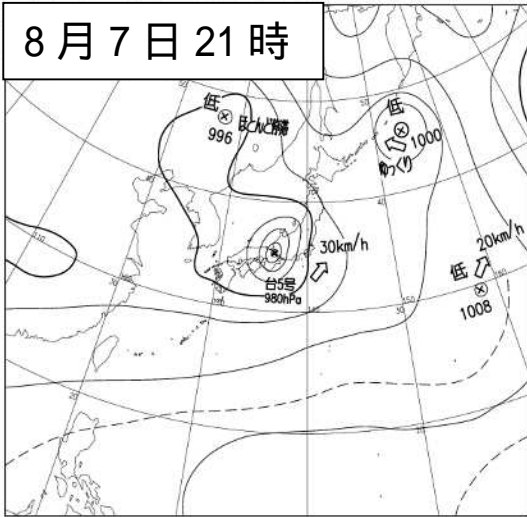
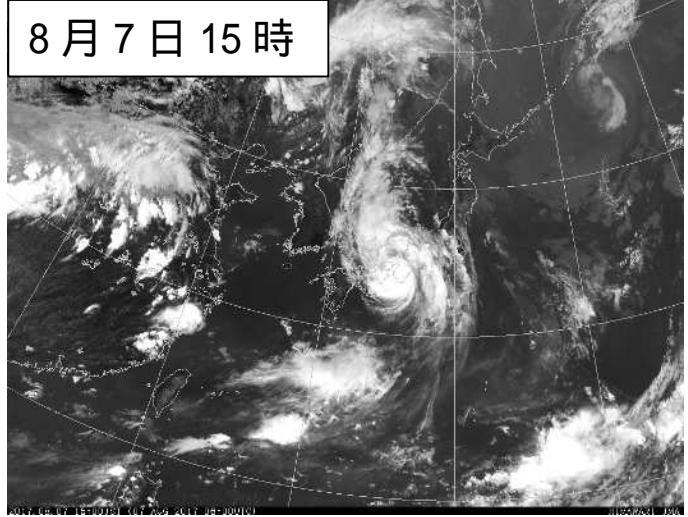
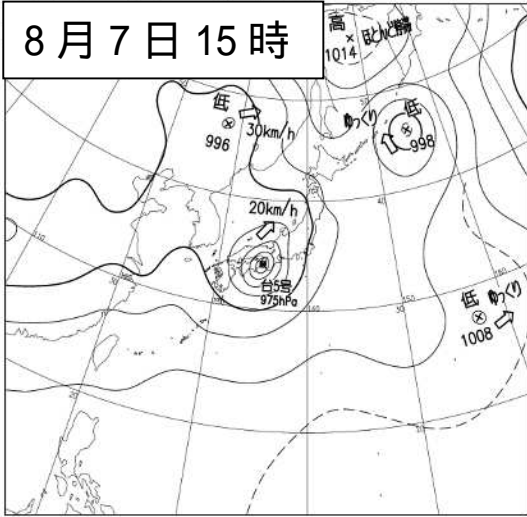
このため岐阜県では、6日から8日にかけて雨が降りました。アメダスでは、降り始めの6日23時から8日24時までの総降水量が、関ヶ原で314.5ミリ、大垣市上石津で225.0ミリ、本巣市樽見で221.0ミリとなり、大垣市上石津で7日21時28分までの1時間に42.0ミリ、関ヶ原で7日21時59分までの1時間に32.5ミリの激しい雨を観測しました。解析雨量では8日21時00分までの1時間に大垣市付近で約60ミリ、海津市付近、養老町付近及び関ヶ原町付近で約50ミリの非常に激しい雨を、8日22時00分までの1時間に関ヶ原町付近で約70ミリ、大垣市付近、養老町付近、垂井町付近および揖斐川町付近で約60ミリ、池田町付近で約50ミリの非常に激しい雨を解析しました。

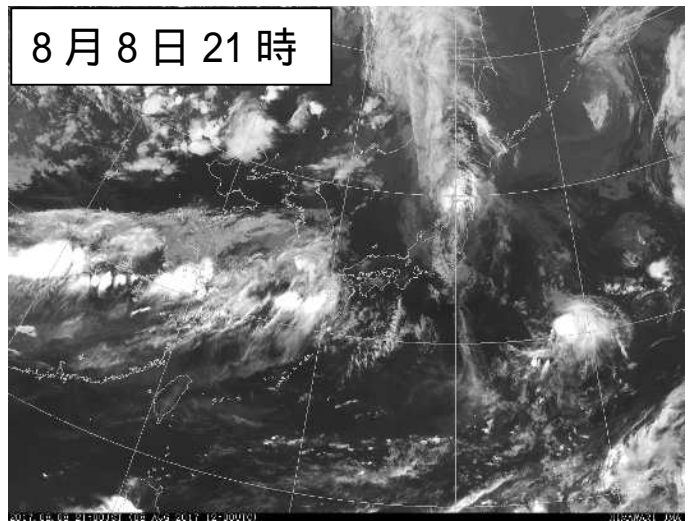
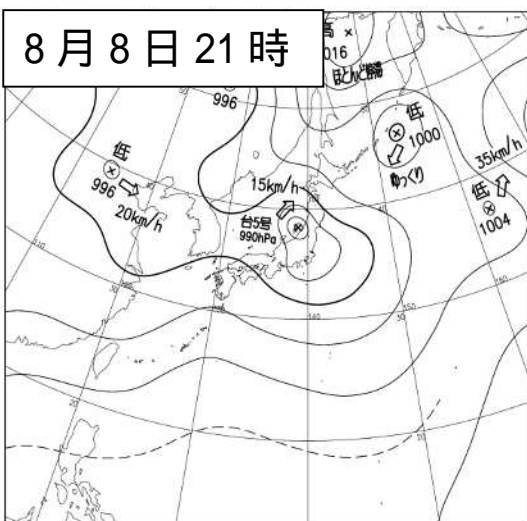
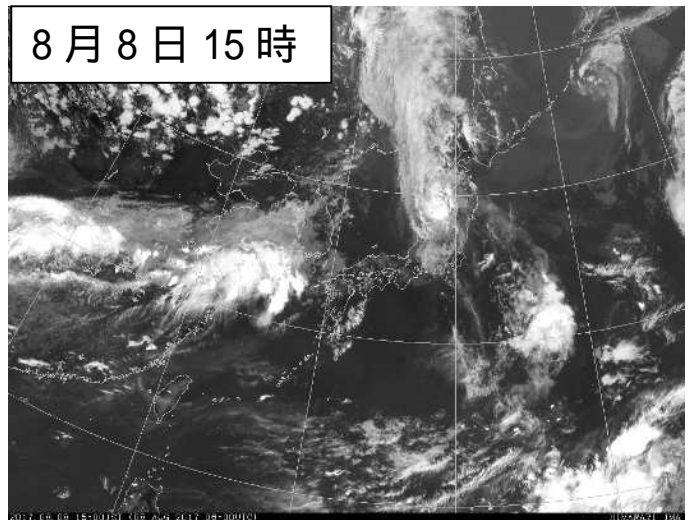
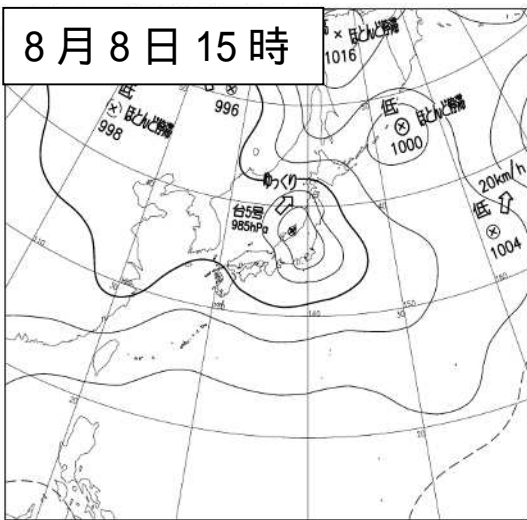
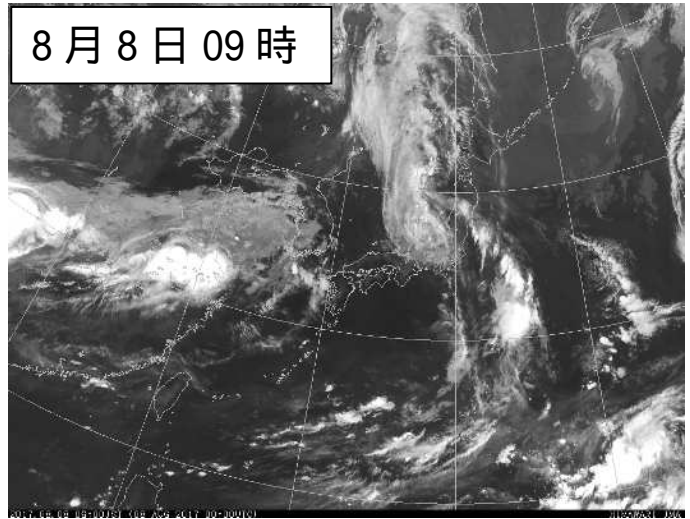
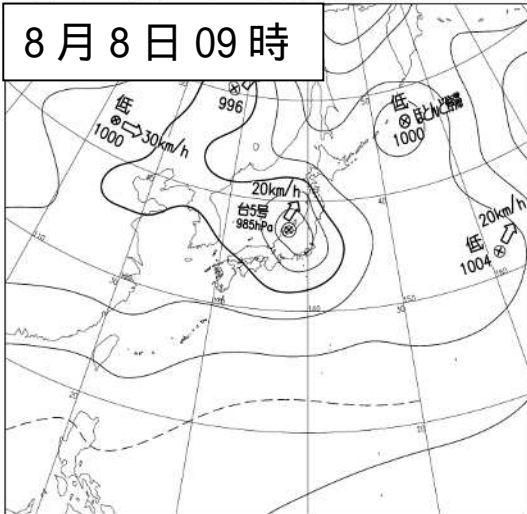


台風第5号 台風経路図(日時、中心気圧(hPa))

地上天気図および気象衛星赤外画像 (8月6日21時~8日21時)

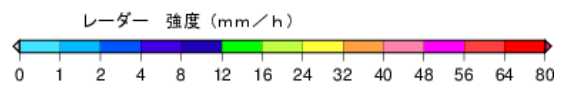
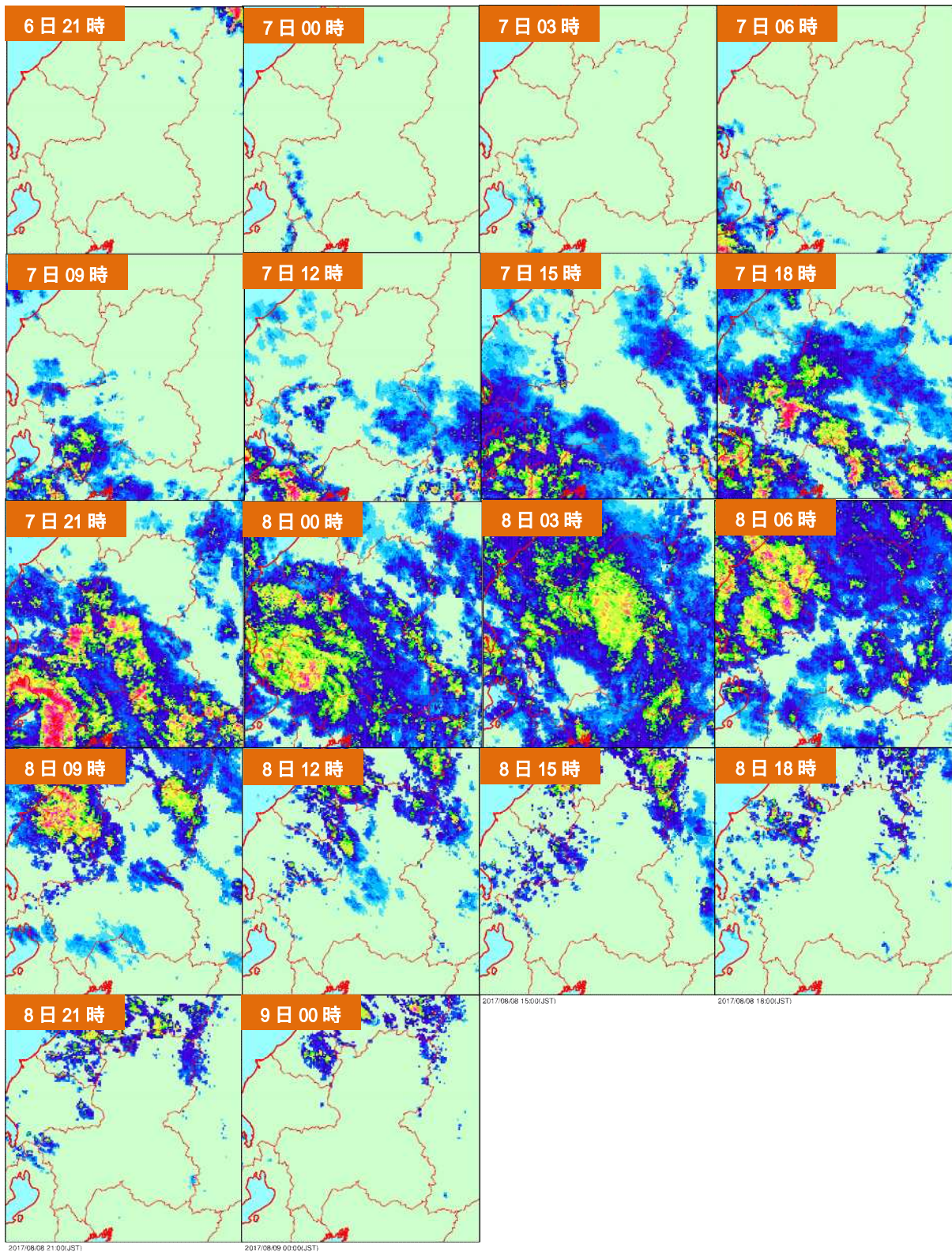




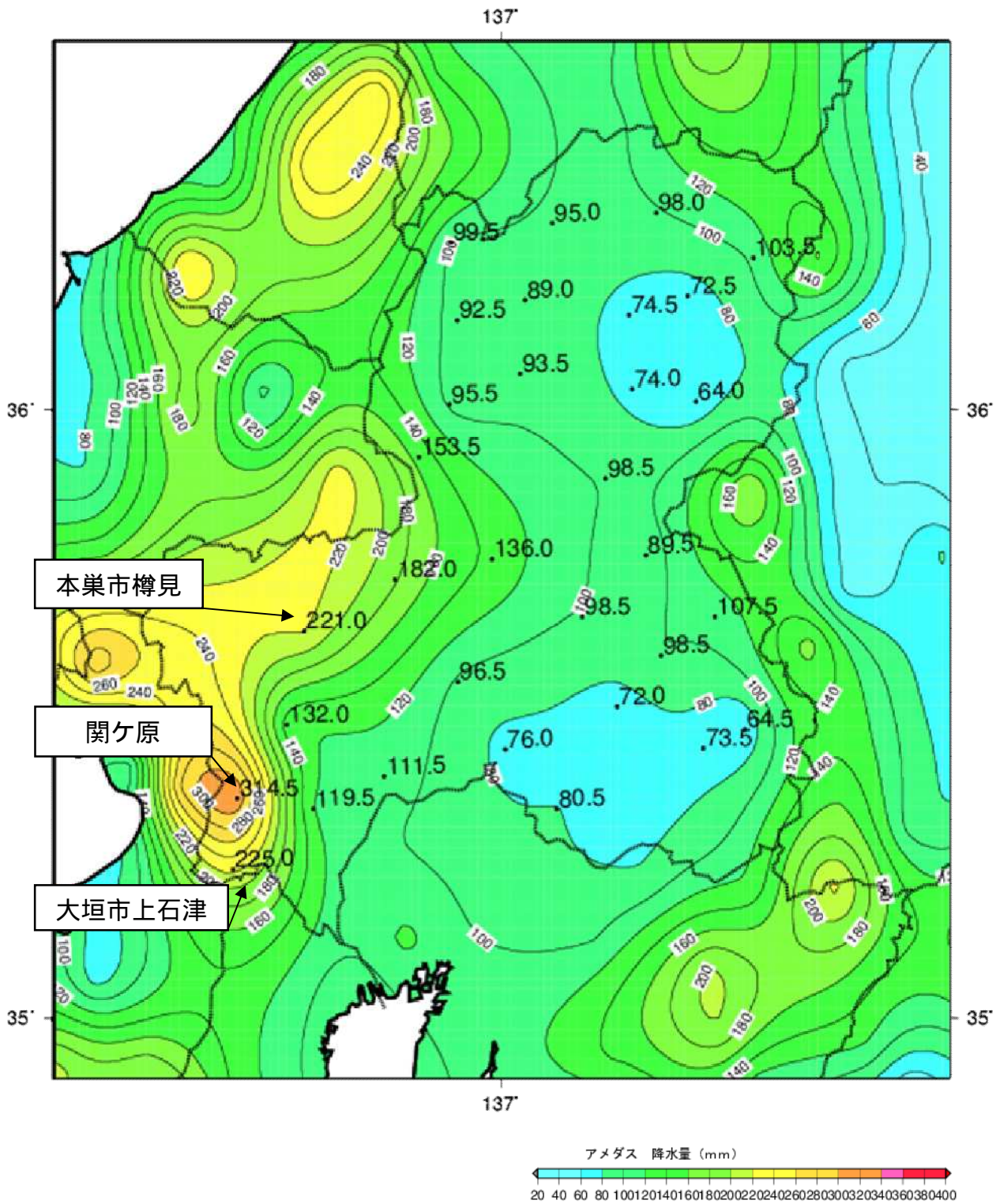


## 2 降水の状況

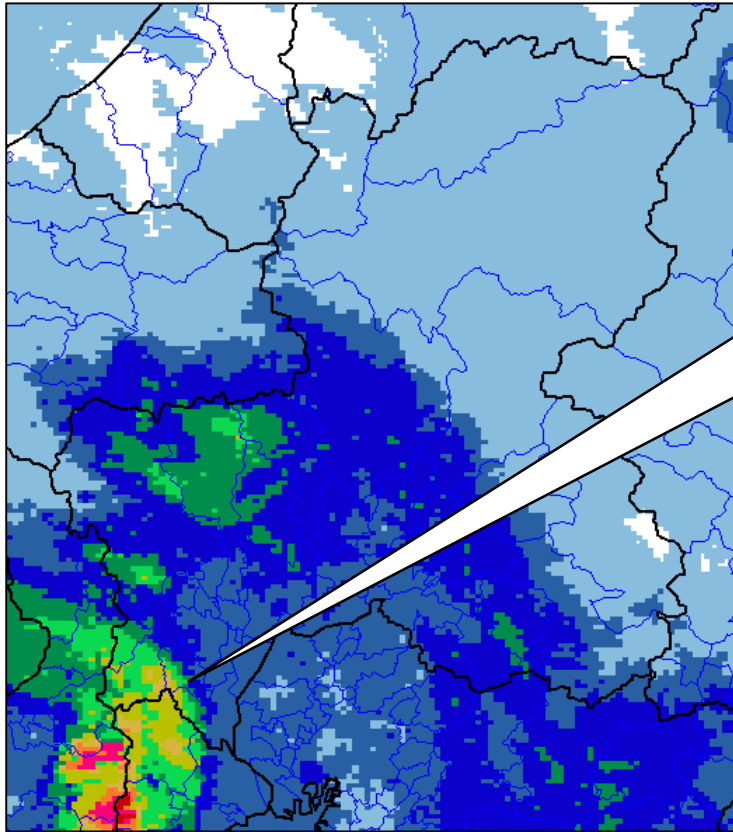
気象レ - ダー画像 ( 8月6日21時 ~ 9日00時 )



アメダス総降水量分布図（8月6日23時～9日00時）

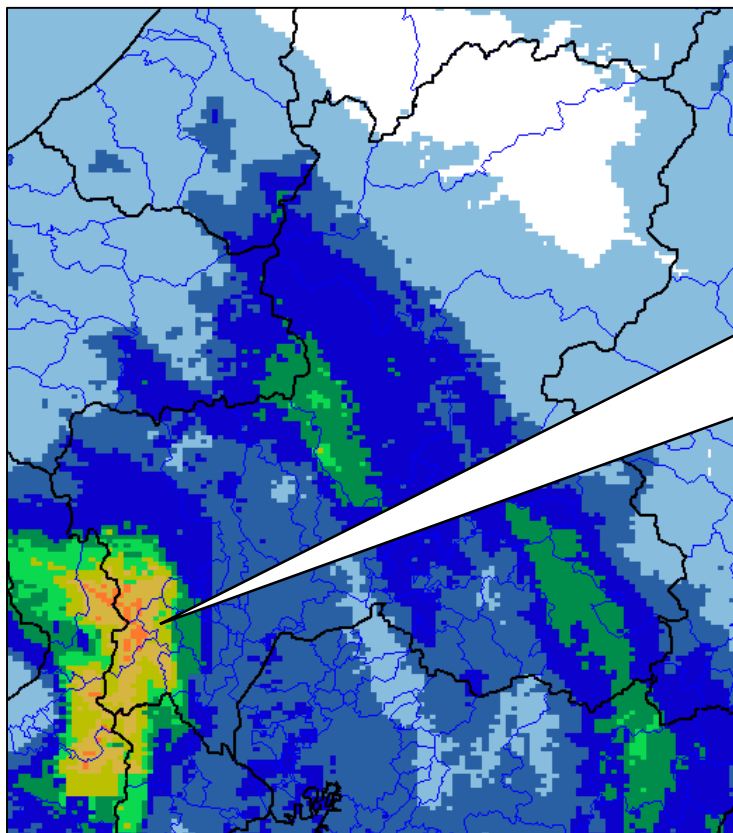


解析雨量（8日21時00分までの1時間解析雨量）



大垣市付近で  
約 60 ミリ、  
海津市付近、  
養老町付近及び  
関ヶ原町付近で  
約 50 ミリ

解析雨量（8日22時00分までの1時間解析雨量）



関ヶ原町付近で  
約 70 ミリ、  
大垣市付近、  
養老町付近、  
垂井町付近及び  
揖斐川町付近で  
約 60 ミリ、  
池田町付近で  
約 50 ミリ

| Unit:mm |        |
|---------|--------|
| 0.0 <   | < 5.0  |
| 5.0 ≦   | < 10.0 |
| 10.0 ≦  | < 20.0 |
| 20.0 ≦  | < 30.0 |
| 30.0 ≦  | < 40.0 |
| 40.0 ≦  | < 50.0 |
| 50.0 ≦  | < 60.0 |
| 60.0 ≦  | < 70.0 |
| 70.0 ≦  | < 80.0 |
| 80.0 ≦  | > 80.0 |

\* 解析雨量とは、気象レーダーによる観測とアメダス等の雨量計による観測を用いて雨量の分布として解析したものです。



地域気象観測毎時降水量（8月6日23時～8日24時）

8月6日 単位：mm

| 時刻   | 8月6日 |     |
|------|------|-----|
|      | 24   |     |
| 観測所名 |      |     |
| 河合   |      | 0.0 |
| 神岡   |      | 0.0 |
| 白川   |      | 0.0 |
| 栃尾   |      | 0.0 |
| 御母衣  |      | 0.0 |
| 清見   |      | 0.0 |
| 高山   |      | 0.0 |
| 丹生川  |      | 0.0 |
| ひるがの |      | 0.0 |
| 六蔵   |      | 0.0 |
| 船山   |      | 0.0 |
| 宮之前  |      | 0.0 |
| 長滝   |      | 0.0 |
| 萩原   |      | 0.0 |
| 関市板取 |      | 0.0 |
| 八幡   |      | 0.0 |
| 宮地   |      | 0.0 |
| 樽見   |      | 0.0 |
| 金山   |      | 0.0 |
| 付知   |      | 0.0 |
| 美濃   |      | 0.0 |
| 加藍   |      | 0.0 |
| 黒川   |      | 0.0 |
| 揖斐川  |      | 0.0 |
| 美濃加茂 |      | 0.0 |
| 恵那   |      | 0.0 |
| 中津川  |      | 0.0 |
| 関ヶ原  |      | 3.5 |
| 大垣   |      | 0.0 |
| 岐阜   |      | 0.0 |
| 多治見  |      | 0.0 |
| 上石津  |      | 0.0 |

8月7日

単位：mm

| 時刻   | 8月7日 |     |     |     |     |     |     |      |     |     |     |     |      |      |      |      |      |      |      |      |      |      |      |      |     |
|------|------|-----|-----|-----|-----|-----|-----|------|-----|-----|-----|-----|------|------|------|------|------|------|------|------|------|------|------|------|-----|
|      | 01   | 02  | 03  | 04  | 05  | 06  | 07  | 08   | 09  | 10  | 11  | 12  | 13   | 14   | 15   | 16   | 17   | 18   | 19   | 20   | 21   | 22   | 23   | 24   |     |
| 観測所名 |      |     |     |     |     |     |     |      |     |     |     |     |      |      |      |      |      |      |      |      |      |      |      |      |     |
| 河合   | 0.0  | 0.0 | 0.0 | 0.0 | 0.0 | 0.0 | 0.0 | 0.0  | 0.0 | 0.0 | 0.0 | 0.0 | 0.0  | 0.0  | 0.0  | 0.0  | 0.0  | 0.0  | 0.0  | 0.0  | 0.5  | 0.0  | 1.0  | 3.5  |     |
| 神岡   | 0.0  | 0.0 | 0.0 | 0.0 | 0.0 | 0.0 | 0.0 | 0.0  | 0.0 | 0.0 | 0.0 | 0.0 | 0.0  | 0.0  | 0.0  | 0.0  | 0.0  | 0.0  | 0.0  | 0.0  | 0.0  | 0.0  | 0.0  | 1.5  |     |
| 白川   | 0.0  | 0.0 | 0.0 | 0.0 | 0.0 | 0.0 | 0.0 | 0.0  | 0.0 | 0.0 | 0.0 | 0.0 | 0.0  | 0.0  | 0.0  | 0.0  | 0.0  | 0.0  | 0.0  | 0.5  | 0.0  | 0.5  | 5.0  | 4.0  |     |
| 栃尾   | 0.0  | 0.0 | 0.0 | 0.0 | 0.0 | 0.0 | 0.0 | 0.0  | 0.0 | 0.0 | 0.0 | 0.0 | 0.0  | 0.0  | 0.0  | 0.0  | 0.0  | 0.0  | 0.0  | 0.0  | 0.0  | 0.0  | 0.0  | 0.0  |     |
| 御母衣  | 0.0  | 0.0 | 0.0 | 0.0 | 0.0 | 0.0 | 0.0 | 0.0  | 0.0 | 0.0 | 0.0 | 0.0 | 0.0  | 0.0  | 0.0  | 0.0  | 0.0  | 0.0  | 0.0  | 0.5  | 0.5  | 2.5  | 7.5  | 2.0  |     |
| 清見   | 0.0  | 0.0 | 0.0 | 0.0 | 0.0 | 0.0 | 0.0 | 0.0  | 0.0 | 0.0 | 0.0 | 0.0 | 0.0  | 0.0  | 0.0  | 0.0  | 0.0  | 0.0  | 1.0  | 0.5  | 1.0  | 0.0  | 5.5  | 8.5  |     |
| 高山   | 0.0  | 0.0 | 0.0 | 0.0 | 0.0 | 0.0 | 0.0 | 0.0  | 0.0 | 0.0 | 0.0 | 0.0 | 0.0  | 0.0  | 0.0  | 0.0  | 0.0  | 0.0  | 0.5  | 0.5  | 0.0  | 0.0  | 2.5  | 7.0  |     |
| 丹生川  | 0.0  | 0.0 | 0.0 | 0.0 | 0.0 | 0.0 | 0.0 | 0.0  | 0.0 | 0.0 | 0.0 | 0.0 | 0.0  | 0.0  | 0.5  | 0.0  | 0.0  | 0.0  | 0.0  | 0.0  | 0.5  | 0.0  | 0.0  | 2.5  |     |
| ひるがの | 0.0  | 0.0 | 0.0 | 0.0 | 0.0 | 0.0 | 0.0 | 0.0  | 0.0 | 0.0 | 0.0 | 0.0 | 0.0  | 0.5  | 0.0  | 1.0  | 0.0  | 0.0  | 1.5  | 3.0  | 2.0  | 1.0  | 9.5  | 10.0 | 4.0 |
| 六蔵   | 0.0  | 0.0 | 0.0 | 0.0 | 0.0 | 0.0 | 0.0 | 0.0  | 0.0 | 0.0 | 0.0 | 0.0 | 0.0  | 0.0  | 0.0  | 0.0  | 0.0  | 0.5  | 2.5  | 1.5  | 0.0  | 3.5  | 12.5 | 8.0  |     |
| 船山   | 0.0  | 0.0 | 0.0 | 0.0 | 0.0 | 0.0 | 0.0 | 0.0  | 0.0 | 0.0 | 0.0 | 0.0 | 0.0  | 0.0  | 0.5  | 0.0  | 0.0  | 1.5  | 0.5  | 0.5  | 0.0  | 5.0  | 5.0  |      |     |
| 宮之前  | 0.0  | 0.0 | 0.0 | 0.0 | 0.0 | 0.0 | 0.0 | 0.0  | 0.0 | 0.0 | 0.0 | 0.0 | 0.0  | 0.0  | 1.0  | 0.0  | 0.0  | 0.5  | 0.5  | 0.5  | 0.5  | 0.0  | 3.0  | 4.5  |     |
| 長滝   | 0.0  | 0.0 | 0.0 | 0.0 | 0.0 | 0.0 | 0.0 | 0.0  | 0.0 | 0.0 | 0.0 | 0.0 | 2.5  | 2.5  | 1.0  | 0.0  | 0.5  | 4.0  | 7.0  | 4.0  | 11.0 | 16.0 | 13.0 | 10.0 |     |
| 萩原   | 0.0  | 0.0 | 0.0 | 0.0 | 0.0 | 0.0 | 0.0 | 0.0  | 0.0 | 0.0 | 0.0 | 0.0 | 0.0  | 0.0  | 0.5  | 0.0  | 0.0  | 1.5  | 1.5  | 2.0  | 1.0  | 3.0  | 13.5 | 6.5  |     |
| 関市板取 | 0.0  | 0.0 | 0.0 | 0.0 | 0.0 | 0.0 | 0.0 | 0.0  | 0.5 | 0.0 | 0.0 | 0.0 | 0.5  | 0.0  | 0.0  | 2.0  | 8.5  | 14.5 | 24.5 | 4.5  | 17.5 | 15.5 | 17.0 | 14.5 |     |
| 八幡   | 0.0  | 0.0 | 0.0 | 0.0 | 0.0 | 0.0 | 0.0 | 0.0  | 0.0 | 0.0 | 0.0 | 0.0 | 1.0  | 7.0  | 0.0  | 0.5  | 1.5  | 7.0  | 5.5  | 2.0  | 17.5 | 17.0 | 5.5  | 8.5  |     |
| 宮地   | 0.0  | 0.0 | 0.0 | 0.0 | 0.0 | 0.0 | 0.0 | 0.0  | 0.0 | 0.0 | 0.0 | 0.0 | 0.0  | 0.0  | 0.0  | 0.0  | 2.5  | 1.5  | 2.0  | 1.5  | 4.0  | 14.0 | 8.0  |      |     |
| 樽見   | 0.0  | 0.0 | 0.0 | 0.0 | 0.0 | 0.0 | 0.0 | 0.0  | 3.0 | 2.5 | 1.0 | 1.0 | 0.5  | 0.0  | 0.5  | 14.0 | 15.0 | 22.0 | 17.5 | 11.5 | 26.5 | 9.5  | 18.0 | 22.5 |     |
| 金山   | 0.0  | 0.0 | 0.0 | 0.0 | 0.0 | 0.0 | 0.0 | 0.0  | 0.0 | 0.0 | 0.0 | 0.0 | 0.0  | 3.0  | 0.5  | 0.0  | 0.0  | 3.5  | 3.5  | 1.0  | 5.5  | 12.5 | 3.5  | 7.0  |     |
| 付知   | 0.0  | 0.0 | 0.0 | 0.0 | 0.0 | 0.0 | 0.0 | 0.0  | 0.0 | 0.0 | 0.0 | 0.5 | 0.5  | 1.0  | 0.5  | 0.0  | 0.5  | 3.5  | 0.0  | 4.0  | 0.0  | 3.0  | 19.5 | 5.5  |     |
| 美濃   | 0.0  | 0.0 | 0.0 | 0.0 | 0.0 | 0.0 | 0.0 | 0.0  | 0.0 | 0.0 | 0.0 | 0.0 | 0.0  | 0.0  | 2.0  | 4.0  | 14.5 | 14.0 | 1.0  | 7.5  | 11.0 | 8.0  | 8.0  |      |     |
| 加藍   | 0.0  | 0.0 | 0.0 | 0.0 | 0.0 | 0.0 | 0.0 | 0.0  | 0.0 | 0.0 | 0.0 | 1.0 | 0.0  | 4.5  | 0.0  | 0.5  | 2.5  | 2.5  | 0.0  | 6.0  | 6.5  | 0.5  | 5.0  |      |     |
| 黒川   | 0.0  | 0.0 | 0.0 | 0.0 | 0.0 | 0.0 | 0.0 | 0.0  | 0.0 | 0.0 | 0.0 | 0.0 | 1.0  | 1.0  | 0.0  | 0.5  | 0.5  | 5.5  | 1.0  | 2.5  | 1.5  | 17.5 | 13.5 | 6.0  |     |
| 揖斐川  | 0.0  | 0.0 | 0.0 | 0.0 | 0.0 | 0.0 | 0.5 | 6.5  | 4.0 | 0.5 | 0.0 | 0.0 | 0.0  | 0.0  | 3.5  | 14.0 | 12.0 | 16.5 | 2.5  | 11.0 | 8.5  | 7.0  | 13.5 | 20.0 |     |
| 美濃加茂 | 0.0  | 0.0 | 0.0 | 0.0 | 0.0 | 0.0 | 0.0 | 0.0  | 0.0 | 0.0 | 0.0 | 0.0 | 0.0  | 0.0  | 1.5  | 4.0  | 14.5 | 10.0 | 1.0  | 9.0  | 11.0 | 3.5  | 5.0  |      |     |
| 恵那   | 0.0  | 0.0 | 0.0 | 0.0 | 0.0 | 0.0 | 0.0 | 0.0  | 0.0 | 0.0 | 0.0 | 0.5 | 0.0  | 1.0  | 0.0  | 0.0  | 0.5  | 2.5  | 0.5  | 2.5  | 0.5  | 22.0 | 5.0  | 5.5  |     |
| 中津川  | 0.0  | 0.0 | 0.0 | 0.0 | 0.0 | 0.0 | 0.0 | 0.0  | 0.0 | 0.0 | 0.0 | 0.0 | 0.5  | 1.0  | 0.0  | 0.0  | 0.0  | 3.0  | 2.5  | 2.5  | 0.0  | 7.5  | 9.5  | 4.5  |     |
| 関ヶ原  | 5.0  | 6.5 | 9.0 | 3.0 | 0.0 | 0.0 | 2.0 | 8.0  | 6.0 | 8.5 | 0.0 | 0.0 | 9.0  | 12.0 | 16.5 | 19.5 | 22.5 | 13.5 | 15.5 | 27.0 | 19.0 | 32.0 | 9.5  | 10.5 |     |
| 大垣   | 0.0  | 0.0 | 0.0 | 0.0 | 0.0 | 0.0 | 0.5 | 10.0 | 8.0 | 1.5 | 0.0 | 0.0 | 0.0  | 1.0  | 4.0  | 14.0 | 11.5 | 10.5 | 3.0  | 15.5 | 7.0  | 7.0  | 14.0 | 8.0  |     |
| 岐阜   | 0.0  | 0.0 | 0.0 | 0.0 | 0.0 | 0.0 | 0.0 | 3.5  | 2.5 | 1.0 | 0.0 | 0.0 | 0.0  | 0.0  | 2.5  | 16.0 | 7.0  | 16.5 | 0.0  | 16.0 | 11.0 | 5.5  | 7.5  | 11.0 |     |
| 多治見  | 0.0  | 0.0 | 0.0 | 0.0 | 0.0 | 0.0 | 0.0 | 0.0  | 0.0 | 0.0 | 0.0 | 0.0 | 0.0  | 0.0  | 0.0  | 2.0  | 4.0  | 15.5 | 8.5  | 1.5  | 14.0 | 5.0  | 3.5  | 4.5  |     |
| 上石津  | 0.0  | 0.0 | 0.0 | 0.0 | 0.5 | 0.5 | 2.5 | 1.0  | 1.0 | 1.0 | 0.5 | 0.0 | 21.0 | 8.5  | 9.0  | 14.0 | 14.0 | 1.5  | 10.5 | 11.5 | 37.0 | 30.5 | 11.0 | 8.0  |     |

黄色の塗りつぶしは、1時間降水量 30.0mm 以上を示します。

8月8日

単位：mm

| 時刻   | 8月8日 |      |      |      |      |      |      |      |     |     |      |     |     |     |     |     |     |     |     |     |     |     |     |     |
|------|------|------|------|------|------|------|------|------|-----|-----|------|-----|-----|-----|-----|-----|-----|-----|-----|-----|-----|-----|-----|-----|
|      | 01   | 02   | 03   | 04   | 05   | 06   | 07   | 08   | 09  | 10  | 11   | 12  | 13  | 14  | 15  | 16  | 17  | 18  | 19  | 20  | 21  | 22  | 23  | 24  |
| 観測所名 |      |      |      |      |      |      |      |      |     |     |      |     |     |     |     |     |     |     |     |     |     |     |     |     |
| 河合   | 0.5  | 1.5  | 10.0 | 15.5 | 9.5  | 4.5  | 5.0  | 9.0  | 4.5 | 3.5 | 9.5  | 0.0 | 3.5 | 0.5 | 0.5 | 0.5 | 4.0 | 3.0 | 0.0 | 0.0 | 0.5 | 2.5 | 1.0 | 1.0 |
| 神岡   | 1.5  | 2.5  | 5.0  | 11.5 | 11.5 | 9.0  | 4.5  | 2.0  | 7.5 | 1.0 | 10.0 | 2.5 | 2.5 | 2.0 | 2.0 | 0.5 | 6.0 | 8.0 | 0.5 | 0.0 | 1.5 | 2.0 | 1.0 | 2.0 |
| 白川   | 2.0  | 6.0  | 10.5 | 5.5  | 6.5  | 5.0  | 8.5  | 13.0 | 3.0 | 9.0 | 3.5  | 1.5 | 2.5 | 0.5 | 1.5 | 1.0 | 3.5 | 2.0 | 2.5 | 0.0 | 0.5 | 0.5 | 0.5 | 0.5 |
| 栃尾   | 0.5  | 0.0  | 0.0  | 3.0  | 13.5 | 11.5 | 4.0  | 2.5  | 8.0 | 2.5 | 3.0  | 4.0 | 8.5 | 5.5 | 4.5 | 3.0 | 6.5 | 5.5 | 3.0 | 2.0 | 2.5 | 3.0 | 2.5 | 4.5 |
| 御母衣  | 2.0  | 9.5  | 18.5 | 9.5  | 4.5  | 7.5  | 10.0 | 5.0  | 1.0 | 3.5 | 0.5  | 0.5 | 0.0 | 1.0 | 1.5 | 0.5 | 0.5 | 3.0 | 0.5 | 0.0 | 0.0 | 0.5 | 0.0 | 0.0 |
| 清見   | 4.5  | 6.5  | 16.5 | 11.0 | 7.5  | 5.0  | 6.5  | 8.0  | 3.0 | 1.5 | 0.0  | 0.0 | 0.5 | 0.0 | 0.5 | 0.0 | 0.5 | 1.0 | 0.0 | 0.0 | 0.0 | 0.0 | 0.0 | 0.0 |
| 高山   | 0.5  | 2.5  | 7.0  | 19.5 | 10.5 | 4.5  | 5.0  | 4.5  | 6.0 | 0.0 | 0.5  | 0.0 | 0.0 | 0.5 | 0.0 | 1.5 | 0.0 | 1.5 | 0.0 | 0.0 | 0.0 | 0.0 | 0.0 | 0.0 |
| 丹生川  | 1.5  | 1.5  | 1.0  | 10.5 | 10.5 | 7.0  | 2.5  | 6.0  | 8.0 | 0.5 | 2.5  | 0.5 | 2.0 | 2.0 | 1.5 | 1.5 | 2.5 | 4.5 | 0.5 | 0.0 | 0.0 | 1.0 | 1.5 | 0.0 |
| ひるがの | 7.0  | 9.0  | 13.5 | 10.0 | 4.5  | 4.0  | 2.0  | 1.5  | 2.5 | 2.5 | 1.5  | 0.5 | 0.5 | 1.0 | 0.5 | 0.5 | 0.0 | 0.5 | 0.5 | 1.0 | 0.0 | 0.0 | 0.0 | 0.0 |
| 六殿   | 6.5  | 13.0 | 16.0 | 11.5 | 5.5  | 3.0  | 4.0  | 3.5  | 0.5 | 0.5 | 0.0  | 0.0 | 0.0 | 0.0 | 0.0 | 0.5 | 0.0 | 0.5 | 0.0 | 0.0 | 0.0 | 0.0 | 0.0 | 0.0 |
| 船山   | 1.5  | 4.5  | 12.5 | 20.5 | 9.5  | 2.0  | 2.5  | 1.5  | 4.5 | 0.5 | 0.0  | 0.0 | 0.0 | 0.0 | 0.0 | 0.0 | 0.0 | 1.0 | 0.5 | 0.0 | 0.0 | 0.0 | 0.0 | 0.0 |
| 宮之前  | 3.5  | 3.0  | 3.5  | 13.5 | 14.0 | 3.0  | 2.5  | 3.5  | 4.0 | 0.0 | 0.5  | 0.0 | 0.0 | 0.0 | 0.0 | 0.5 | 0.0 | 0.5 | 1.0 | 0.0 | 0.0 | 0.0 | 0.5 | 0.0 |
| 長滝   | 11.0 | 13.5 | 14.0 | 7.5  | 5.5  | 5.0  | 2.0  | 2.5  | 2.0 | 3.0 | 3.5  | 1.0 | 2.0 | 2.0 | 3.5 | 1.0 | 1.0 | 0.5 | 0.5 | 1.0 | 0.0 | 0.0 | 0.0 | 0.0 |
| 萩原   | 5.0  | 11.5 | 21.5 | 19.5 | 5.5  | 2.0  | 0.5  | 2.0  | 0.5 | 0.5 | 0.0  | 0.0 | 0.0 | 0.0 | 0.0 | 0.0 | 0.0 | 0.5 | 0.0 | 0.0 | 0.0 | 0.0 | 0.0 | 0.0 |
| 関市板取 | 18.5 | 20.5 | 10.5 | 3.0  | 3.0  | 2.0  | 0.0  | 0.0  | 0.5 | 0.0 | 0.5  | 0.0 | 1.0 | 0.0 | 1.0 | 1.0 | 0.5 | 0.0 | 0.5 | 0.0 | 0.0 | 0.0 | 0.0 | 0.0 |
| 八幡   | 17.5 | 17.0 | 19.5 | 2.5  | 3.5  | 2.5  | 0.0  | 0.0  | 0.5 | 0.0 | 0.0  | 0.0 | 0.0 | 0.0 | 0.0 | 0.0 | 0.0 | 0.0 | 0.0 | 0.0 | 0.0 | 0.0 | 0.0 | 0.0 |
| 宮地   | 2.5  | 9.5  | 11.0 | 17.0 | 5.0  | 4.0  | 1.5  | 1.5  | 1.5 | 1.5 | 0.5  | 0.0 | 0.0 | 0.5 | 0.0 | 0.0 | 0.0 | 0.0 | 0.0 | 0.0 | 0.0 | 0.0 | 0.0 | 0.0 |
| 樽見   | 25.5 | 17.5 | 4.5  | 1.0  | 2.0  | 2.0  | 1.0  | 0.5  | 0.5 | 0.0 | 0.5  | 0.5 | 0.0 | 0.0 | 0.0 | 0.5 | 0.0 | 0.0 | 0.0 | 0.0 | 0.0 | 0.0 | 0.0 | 0.0 |
| 金山   | 14.0 | 12.0 | 12.0 | 9.5  | 6.0  | 2.5  | 0.5  | 0.5  | 0.0 | 0.5 | 0.5  | 0.5 | 0.0 | 0.0 | 0.0 | 0.0 | 0.0 | 0.0 | 0.0 | 0.0 | 0.0 | 0.0 | 0.0 | 0.0 |
| 付知   | 9.5  | 17.0 | 10.0 | 6.5  | 3.0  | 6.5  | 5.5  | 2.5  | 2.5 | 1.0 | 1.5  | 0.5 | 0.0 | 0.0 | 0.5 | 1.0 | 0.5 | 0.0 | 0.5 | 0.0 | 0.0 | 0.5 | 0.0 | 0.0 |
| 美濃   | 13.0 | 8.0  | 3.5  | 0.5  | 1.0  | 0.0  | 0.0  | 0.5  | 0.0 | 0.0 | 0.0  | 0.0 | 0.0 | 0.0 | 0.0 | 0.0 | 0.0 | 0.0 | 0.0 | 0.0 | 0.0 | 0.0 | 0.0 | 0.0 |
| 伽藍   | 8.5  | 8.0  | 8.5  | 4.5  | 6.0  | 3.5  | 2.5  | 0.5  | 0.5 | 0.0 | 0.0  | 0.0 | 0.0 | 0.0 | 0.0 | 0.0 | 0.5 | 0.0 | 0.0 | 0.0 | 0.0 | 0.0 | 0.0 | 0.0 |
| 黒川   | 6.5  | 12.0 | 8.0  | 7.5  | 3.0  | 5.0  | 3.5  | 0.5  | 0.5 | 0.0 | 0.5  | 0.5 | 0.0 | 0.0 | 0.0 | 0.5 | 0.0 | 0.0 | 0.0 | 0.0 | 0.0 | 0.0 | 0.0 | 0.0 |
| 揖斐川  | 9.5  | 1.0  | 0.5  | 0.5  | 0.0  | 0.0  | 0.0  | 0.0  | 0.0 | 0.0 | 0.0  | 0.0 | 0.0 | 0.0 | 0.0 | 0.0 | 0.0 | 0.0 | 0.0 | 0.0 | 0.0 | 0.0 | 0.0 | 0.0 |
| 美濃加茂 | 7.5  | 5.0  | 2.0  | 1.0  | 1.0  | 0.0  | 0.0  | 0.0  | 0.0 | 0.0 | 0.0  | 0.0 | 0.0 | 0.0 | 0.0 | 0.0 | 0.0 | 0.0 | 0.0 | 0.0 | 0.0 | 0.0 | 0.0 | 0.0 |
| 恵那   | 5.0  | 10.5 | 6.0  | 4.0  | 2.0  | 2.5  | 1.0  | 0.0  | 0.5 | 0.0 | 0.0  | 0.0 | 0.0 | 0.0 | 0.0 | 0.0 | 1.0 | 0.5 | 0.0 | 0.0 | 0.0 | 0.0 | 0.0 | 0.0 |
| 中津川  | 4.0  | 9.5  | 7.0  | 5.5  | 2.5  | 2.0  | 2.5  | 0.0  | 0.0 | 0.0 | 0.0  | 0.0 | 0.0 | 0.0 | 0.0 | 0.0 | 0.5 | 0.0 | 0.0 | 0.0 | 0.0 | 0.0 | 0.0 | 0.0 |
| 関ヶ原  | 2.0  | 5.0  | 6.0  | 17.5 | 17.5 | 3.0  | 2.5  | 1.0  | 0.5 | 1.5 | 0.0  | 0.0 | 0.0 | 0.0 | 0.0 | 0.0 | 0.0 | 0.0 | 0.0 | 0.0 | 0.0 | 0.0 | 0.0 | 0.0 |
| 大垣   | 2.5  | 0.5  | 0.0  | 0.5  | 0.5  | 0.0  | 0.0  | 0.0  | 0.0 | 0.0 | 0.0  | 0.0 | 0.0 | 0.0 | 0.0 | 0.0 | 0.0 | 0.0 | 0.0 | 0.0 | 0.0 | 0.0 | 0.0 | 0.0 |
| 岐阜   | 7.5  | 3.5  | 0.0  | 0.5  | 0.0  | 0.0  | 0.0  | 0.0  | 0.0 | 0.0 | 0.0  | 0.0 | 0.0 | 0.0 | 0.0 | 0.0 | 0.0 | 0.0 | 0.0 | 0.0 | 0.0 | 0.0 | 0.0 | 0.0 |
| 多治見  | 12.0 | 4.5  | 2.5  | 0.5  | 1.5  | 0.5  | 0.5  | 0.0  | 0.0 | 0.0 | 0.0  | 0.0 | 0.0 | 0.0 | 0.0 | 0.0 | 0.0 | 0.0 | 0.0 | 0.0 | 0.0 | 0.0 | 0.0 | 0.0 |
| 上石津  | 2.0  | 3.0  | 11.5 | 13.5 | 7.0  | 2.5  | 2.0  | 0.0  | 0.0 | 0.0 | 0.0  | 0.0 | 0.0 | 0.0 | 0.0 | 0.0 | 0.0 | 0.0 | 0.0 | 0.0 | 0.0 | 0.0 | 0.0 | 0.0 |

総降水量と最大1時間降水量（8月6日23時～8日24時）

単位：mm

| 観測所名 | 6日23時～8日24時 |          |         |
|------|-------------|----------|---------|
|      | 合計          | 最大1時間降水量 |         |
|      |             | 最大       | 起日時     |
| 河合   | 95.0        | 16.0     | 8日03:51 |
| 神岡   | 98.0        | 14.0     | 8日04:42 |
| 白川   | 99.5        | 13.0     | 8日08:08 |
| 栃尾   | 103.5       | 13.5     | 8日05:09 |
| 御母衣  | 92.5        | 19.0     | 8日03:01 |
| 清見   | 89.0        | 17.0     | 8日03:24 |
| 高山   | 74.5        | 20.0     | 8日04:03 |
| 丹生川  | 72.5        | 13.0     | 8日04:38 |
| ひるがの | 95.5        | 14.0     | 8日03:01 |
| 六殿   | 93.5        | 17.0     | 8日02:39 |
| 船山   | 74.0        | 21.5     | 8日03:53 |
| 宮之前  | 64.0        | 16.0     | 8日04:39 |
| 長滝   | 153.5       | 20.0     | 7日21:45 |
| 萩原   | 98.5        | 24.5     | 8日03:40 |
| 関市板取 | 182.0       | 27.5     | 7日18:49 |
| 八幡   | 136.0       | 26.5     | 7日21:31 |
| 宮地   | 89.5        | 17.5     | 8日03:59 |
| 樽見   | 221.0       | 29.0     | 8日00:42 |
| 金山   | 98.5        | 18.0     | 8日01:27 |
| 付知   | 107.5       | 20.0     | 7日23:06 |
| 美濃   | 96.5        | 20.5     | 7日18:36 |
| 伽藍   | 72.0        | 9.5      | 8日01:22 |
| 黒川   | 98.5        | 27.0     | 7日22:27 |
| 揖斐川  | 132.0       | 22.5     | 8日00:22 |
| 美濃加茂 | 76.0        | 19.5     | 7日18:24 |
| 恵那   | 73.5        | 25.5     | 7日22:13 |
| 中津川  | 64.5        | 14.0     | 7日22:26 |
| 関ヶ原  | 314.5       | 32.5     | 7日21:59 |
| 大垣   | 119.5       | 17.5     | 7日17:34 |
| 岐阜   | 111.5       | 20.0     | 7日20:18 |
| 多治見  | 80.5        | 18.0     | 7日18:13 |
| 上石津  | 225.0       | 42.0     | 7日21:28 |

各時の降水量は、前1時間の降水量を示します。(例)01時 00時から01時までの1時間降水量「0.0mm」は、「降水なし」又は「降水量0.5mm未満」を示します。

黄色の塗りつぶしは、1時間降水量30.0mm以上および総雨量100mm以上を示します。

### 3 風の状況

地域気象観測風向・風速（8月6日～8日）

風向：16方位

単位：m/s

| 観測所名 | 日最大風速・風向 |     |         |      |         |     |         |      | 日最大瞬間風速・風向 |      |           |      |           |      |           |      |
|------|----------|-----|---------|------|---------|-----|---------|------|------------|------|-----------|------|-----------|------|-----------|------|
|      | 8月6日     |     | 8月7日    |      | 8月8日    |     | 8月6日～8日 |      | 8月6日       |      | 8月7日      |      | 8月8日      |      | 8月6日～8日   |      |
|      | 最大風速・風向  | 時分  | 最大風速・風向 | 時分   | 最大風速・風向 | 時分  | 最大風速・風向 | 起日時  | 最大瞬間風速・風向  | 時分   | 最大瞬間風速・風向 | 時分   | 最大瞬間風速・風向 | 時分   | 最大瞬間風速・風向 | 起日時  |
| 河合   | 風向       | ENE |         | NE   |         | ENE |         | NE   |            | E    |           | ENE  |           | NE   |           | ENE  |
|      | 風速       | 4.3 | 1200    | 4.1  | 1516    | 3.7 | 0935    | 4.1  | 7日15:16    | 7.5  | 1156      | 10.7 | 1523      | 6.2  | 0926      | 10.7 |
| 神岡   | 風向       | NNW |         | S    |         | S   |         | S    |            | NNW  |           | S    |           | S    |           | S    |
|      | 風速       | 3.7 | 1639    | 2.6  | 1423    | 2.0 | 1522    | 2.6  | 7日14:23    | 6.6  | 1637      | 5.3  | 1414      | 3.7  | 0910      | 5.3  |
| 白川   | 風向       | SSE |         | SW   |         | NNW |         | SW   |            | S    |           | SW   |           | W    |           | SW   |
|      | 風速       | 3.3 | 1226    | 5.0  | 1057    | 1.8 | 1356    | 5.0  | 7日10:57    | 7.7  | 1218      | 14.6 | 1047      | 3.4  | 1347      | 14.6 |
| 栃尾   | 風向       | WSW |         | ESE  |         | WSW |         | ESE  |            | SW   |           | ESE  |           | W    |           | ESE  |
|      | 風速       | 3.3 | 0904    | 7.3  | 2248    | 2.6 | 1827    | 7.3  | 7日22:48    | 6.4  | 0904      | 16.4 | 2219      | 5.6  | 1819      | 16.4 |
| 高山   | 風向       | S   |         | SSW  |         | NNE |         | SSW  |            | S    |           | SSW  |           | NNE  |           | SSW  |
|      | 風速       | 5.2 | 1945    | 6.2  | 1310    | 3.4 | 1510    | 6.2  | 7日13:10    | 9.2  | 1941      | 10.2 | 1255      | 5.1  | 1509      | 10.2 |
| 六蔵   | 風向       | ESE |         | SE   |         | WSW |         | SE   |            | ESE  |           | S    |           | SSW  |           | S    |
|      | 風速       | 3.5 | 1351    | 4.9  | 1246    | 2.9 | 0938    | 4.9  | 7日12:46    | 6.4  | 1401      | 10.2 | 1244      | 7.2  | 1251      | 10.2 |
| 宮之前  | 風向       | SSE |         | SSE  |         | S   |         | SSE  |            | S    |           | SSE  |           | S    |           | SSE  |
|      | 風速       | 3.0 | 0947    | 4.2  | 1244    | 3.8 | 1303    | 4.2  | 7日12:44    | 6.3  | 0946      | 10.0 | 1239      | 8.3  | 0643      | 10.0 |
| 長滝   | 風向       | SSE |         | SW   |         | S   |         | S    |            | SSE  |           | W    |           | NNW  |           | NNW  |
|      | 風速       | 3.2 | 1342    | 1.3  | 2139    | 2.8 | 1435    | 2.8  | 8日14:35    | 7.1  | 1334      | 3.2  | 1221      | 9.5  | 2244      | 9.5  |
| 萩原   | 風向       | S   |         | S    |         | SSE |         | SSE  |            | S    |           | SSE  |           | SSE  |           | SSE  |
|      | 風速       | 4.5 | 1732    | 6.2  | 1225    | 5.1 | 1220    | 6.2  | 7日12:25    | 8.3  | 1847      | 11.8 | 1127      | 8.4  | 1227      | 11.8 |
| 八幡   | 風向       | W   |         | ESE  |         | ENE |         | ESE  |            | W    |           | N    |           | N    |           | N    |
|      | 風速       | 2.1 | 1601    | 2.0  | 2303    | 2.0 | 2308    | 2.0  | 8日23:08    | 6.5  | 1559      | 7.5  | 2203      | 6.3  | 0020      | 7.5  |
| 宮地   | 風向       | NW  |         | ESE  |         | E   |         | E    |            | NW   |           | ESE  |           | SE   |           | ESE  |
|      | 風速       | 3.0 | 1359    | 4.8  | 1132    | 2.8 | 0625    | 4.8  | 7日11:32    | 5.7  | 1354      | 10.6 | 1130      | 6.0  | 0211      | 10.6 |
| 樽見   | 風向       | SE  |         | SE   |         | SE  |         | SE   |            | SE   |           | SE   |           | ESE  |           | SE   |
|      | 風速       | 3.5 | 1416    | 4.0  | 2255    | 4.9 | 0047    | 4.9  | 8日00:47    | 6.9  | 1416      | 10.8 | 2356      | 10.5 | 0039      | 10.8 |
| 金山   | 風向       | SSW |         | SSE  |         | ESE |         | ESE  |            | SSW  |           | ESE  |           | ESE  |           | ESE  |
|      | 風速       | 3.9 | 1451    | 2.9  | 1213    | 3.6 | 0124    | 3.6  | 8日01:24    | 6.8  | 1647      | 7.6  | 1208      | 10.6 | 0149      | 10.6 |
| 美濃   | 風向       | WSW |         | NNE  |         | SW  |         | SW   |            | WSW  |           | S    |           | SW   |           | SW   |
|      | 風速       | 4.0 | 1515    | 5.9  | 1950    | 5.9 | 0207    | 5.9  | 8日02:07    | 7.2  | 1508      | 10.1 | 2245      | 11.9 | 0104      | 11.9 |
| 黒川   | 風向       | NE  |         | ENE  |         | ENE |         | ENE  |            | SSW  |           | E    |           | E    |           | E    |
|      | 風速       | 1.9 | 1753    | 4.7  | 1839    | 4.9 | 0024    | 4.9  | 8日00:24    | 5.3  | 1631      | 10.4 | 2136      | 10.7 | 0223      | 10.7 |
| 掛斐川  | 風向       | E   |         | E    |         | ESE |         | ESE  |            | E    |           | ESE  |           | ESE  |           | ESE  |
|      | 風速       | 4.9 | 2400    | 10.4 | 2137    | 8.2 | 0014    | 10.4 | 7日21:37    | 8.3  | 2400      | 19.9 | 2116      | 15.3 | 0049      | 19.9 |
| 美濃加茂 | 風向       | S   |         | E    |         | S   |         | E    |            | S    |           | SSE  |           | S    |           | S    |
|      | 風速       | 4.3 | 1853    | 5.5  | 2058    | 9.5 | 0151    | 9.5  | 8日01:51    | 8.3  | 1723      | 11.1 | 2218      | 16.0 | 0150      | 16.0 |
| 恵那   | 風向       | SW  |         | NE   |         | SW  |         | SW   |            | SSW  |           | ESE  |           | SSW  |           | SSW  |
|      | 風速       | 4.4 | 1524    | 2.3  | 1931    | 8.7 | 0601    | 8.7  | 8日06:01    | 7.9  | 1518      | 7.4  | 0935      | 14.9 | 0433      | 14.9 |
| 中津川  | 風向       | SSW |         | NE   |         | SSW |         | SSW  |            | SSW  |           | ENE  |           | S    |           | S    |
|      | 風速       | 2.8 | 1617    | 2.8  | 1121    | 3.6 | 0435    | 3.6  | 8日04:35    | 6.4  | 1615      | 7.8  | 1120      | 9.9  | 0432      | 9.9  |
| 関ヶ原  | 風向       | ENE |         | E    |         | W   |         | E    |            | E    |           | W    |           | W    |           | E    |
|      | 風速       | 5.1 | 2323    | 12.0 | 2143    | 7.6 | 0514    | 12.0 | 7日21:43    | 9.2  | 2314      | 22.8 | 2057      | 14.8 | 0212      | 22.8 |
| 大垣   | 風向       | S   |         | SE   |         | W   |         | W    |            | SSE  |           | W    |           | W    |           | W    |
|      | 風速       | 5.1 | 1613    | 8.6  | 2145    | 9.7 | 0355    | 9.7  | 8日03:55    | 9.2  | 1623      | 17.0 | 2100      | 17.4 | 0405      | 17.4 |
| 岐阜   | 風向       | SSW |         | ESE  |         | SE  |         | ESE  |            | S    |           | ENE  |           | SW   |           | ENE  |
|      | 風速       | 6.9 | 1624    | 11.1 | 2124    | 9.5 | 0008    | 11.1 | 7日21:24    | 10.7 | 1622      | 18.4 | 1952      | 15.8 | 0356      | 18.4 |
| 多治見  | 風向       | SSE |         | SE   |         | SE  |         | SE   |            | SSE  |           | SE   |           | SE   |           | SE   |
|      | 風速       | 3.2 | 1741    | 5.6  | 2236    | 5.2 | 0045    | 5.6  | 7日22:36    | 8.9  | 1629      | 13.3 | 2333      | 12.5 | 0220      | 13.3 |

### 4 極値更新状況

統計開始以来の極値更新

岐阜地方気象台及び高山特別地域気象観測所

極値更新はありませんでした。

アメダス（統計期間10年以上を対象とする）

極値更新はありませんでした。

8月としての極値更新

岐阜地方気象台及び高山特別地域気象観測所

極値更新はありませんでした。

アメダス（統計期間10年以上を対象とする）

日最大風向・風速

| アメダス<br>地点名 | 更新値     |     |      |        | 従来値     |    |            | 統計開始年 |
|-------------|---------|-----|------|--------|---------|----|------------|-------|
|             | 風速(m/s) | 風向  | 更新月日 | 時分     | 風速(m/s) | 風向 | 従来年月日      |       |
| 栃尾          | 7.3     | 東南東 | 8月7日 | 22時48分 | 7       | 西  | 2004年8月20日 | 1979  |

日降水量

| アメダス<br>地点名 | 更新値     |      | 従来値     |            | 統計開始年 |
|-------------|---------|------|---------|------------|-------|
|             | 降水量(mm) | 更新月日 | 降水量(mm) | 従来年月日      |       |
| 関ヶ原         | 254.5   | 8月7日 | 216     | 1989年8月27日 | 1976  |



| 発表時刻      | 市町村名<br>注意報<br>警報名称 | 市町村名 |     |     |      |     |     |     |     |     |     |     |      |     |      |     |      |     |     |      |      |     |     |     |    |     |       |     |     |     |     |     |      |     |     |     |     |     |     |   |   |
|-----------|---------------------|------|-----|-----|------|-----|-----|-----|-----|-----|-----|-----|------|-----|------|-----|------|-----|-----|------|------|-----|-----|-----|----|-----|-------|-----|-----|-----|-----|-----|------|-----|-----|-----|-----|-----|-----|---|---|
|           |                     | 岐阜市  | 大垣市 | 羽島市 | 各務原市 | 山梨市 | 本巣市 | 海津市 | 岐南町 | 笠松町 | 養老町 | 垂井町 | 関ヶ原町 | 神戸町 | 神之内町 | 安八町 | 揖斐川町 | 池田町 | 北方町 | 多治見市 | 中津川市 | 瑞浪市 | 恵那市 | 土岐市 | 岡市 | 美濃市 | 美濃加茂市 | 可児市 | 郡上市 | 坂祝町 | 川辺町 | 七宗町 | 八百津町 | 白川町 | 御嵩町 | 高山市 | 飛騨市 | 白川村 | 下呂市 |   |   |
| 8/8/05:09 | 大雨警報                | +    | +   |     |      |     |     |     |     |     |     |     |      |     |      |     |      |     |     |      |      |     |     |     |    |     |       |     |     |     |     |     |      |     |     |     |     |     |     |   |   |
|           | 洪水警報                |      |     |     |      |     |     |     |     |     |     |     |      |     |      |     |      |     |     |      |      |     |     |     |    |     |       |     |     |     |     |     |      |     |     |     |     |     |     |   |   |
|           | 大雨注意報               |      |     |     |      |     |     |     |     |     |     |     |      |     |      |     |      |     |     |      |      |     |     |     |    |     |       |     |     |     |     |     |      |     |     |     |     |     |     |   |   |
|           | 雷注意報                |      |     |     |      |     |     |     |     |     |     |     |      |     |      |     |      |     |     |      |      |     |     |     |    |     |       |     |     |     |     |     |      |     |     |     |     |     |     |   |   |
| 8/8/06:18 | 強風注意報               |      |     |     |      |     |     |     |     |     |     |     |      |     |      |     |      |     |     |      |      |     |     |     |    |     |       |     |     |     |     |     |      |     |     |     |     |     |     |   |   |
|           | 洪水注意報               |      |     |     |      |     |     |     |     |     |     |     |      |     |      |     |      |     |     |      |      |     |     |     |    |     |       |     |     |     |     |     |      |     |     |     |     |     |     |   |   |
|           | 大雨警報                | +    | +   | 解   |      | +   | +   | +   |     | +   | +   | +   |      |     |      | +   | +    | +   | +   | +    | +    | +   | +   | +   | +  |     |       |     | +   | +   |     |     | +    | +   |     |     | +   | +   |     |   |   |
|           | 洪水警報                |      |     |     |      |     |     |     |     |     |     |     |      |     |      |     |      |     |     |      |      |     |     |     |    |     |       |     |     |     |     |     |      |     |     |     |     |     |     |   |   |
| 8/8/08:09 | 大雨注意報               |      |     |     |      |     |     |     |     |     |     |     |      |     |      |     |      |     |     |      |      |     |     |     |    |     |       |     |     |     |     |     |      |     |     |     |     |     |     |   |   |
|           | 雷注意報                |      |     |     |      |     |     |     |     |     |     |     |      |     |      |     |      |     |     |      |      |     |     |     |    |     |       |     |     |     |     |     |      |     |     |     |     |     |     |   |   |
|           | 強風注意報               |      |     |     |      |     |     |     |     |     |     |     |      |     |      |     |      |     |     |      |      |     |     |     |    |     |       |     |     |     |     |     |      |     |     |     |     |     |     |   |   |
|           | 洪水注意報               |      |     |     |      |     |     |     |     |     |     |     |      |     |      |     |      |     |     |      |      |     |     |     |    |     |       |     |     |     |     |     |      |     |     |     |     |     |     |   |   |
| 8/8/11:33 | 大雨警報                |      |     |     |      |     |     |     |     |     |     |     |      |     |      |     |      |     |     |      |      |     |     |     |    |     |       |     |     |     |     |     |      |     |     |     |     |     |     |   |   |
|           | 洪水警報                |      |     |     |      |     |     |     |     |     |     |     |      |     |      |     |      |     |     |      |      |     |     |     |    |     |       |     |     |     |     |     |      |     |     |     |     |     |     |   |   |
|           | 大雨注意報               | 解    | 解   | 解   | 解    | 解   | 解   | 解   | 解   | 解   | 解   | 解   | 解    | 解   | 解    | 解   | 解    | 解   | 解   | 解    | 解    | 解   | 解   | 解   | 解  | 解   | 解     | 解   | 解   | 解   | 解   | 解   | 解    | 解   | 解   | 解   | 解   | 解   | 解   | 解 |   |
|           | 雷注意報                | 解    | 解   | 解   | 解    | 解   | 解   | 解   | 解   | 解   | 解   | 解   | 解    | 解   | 解    | 解   | 解    | 解   | 解   | 解    | 解    | 解   | 解   | 解   | 解  | 解   | 解     | 解   | 解   | 解   | 解   | 解   | 解    | 解   | 解   | 解   | 解   | 解   | 解   | 解 | 解 |
| 8/8/14:30 | 強風注意報               | 解    | 解   | 解   | 解    | 解   | 解   | 解   | 解   | 解   | 解   | 解   | 解    | 解   | 解    | 解   | 解    | 解   | 解   | 解    | 解    | 解   | 解   | 解   | 解  | 解   | 解     | 解   | 解   | 解   | 解   | 解   | 解    | 解   | 解   | 解   | 解   | 解   | 解   | 解 |   |
|           | 洪水注意報               | 解    | 解   | 解   | 解    | 解   | 解   | 解   | 解   | 解   | 解   | 解   | 解    | 解   | 解    | 解   | 解    | 解   | 解   | 解    | 解    | 解   | 解   | 解   | 解  | 解   | 解     | 解   | 解   | 解   | 解   | 解   | 解    | 解   | 解   | 解   | 解   | 解   | 解   | 解 | 解 |
|           | 大雨警報                |      |     |     |      |     |     |     |     |     |     |     |      |     |      |     |      |     |     |      |      |     |     |     |    |     |       |     |     |     |     |     |      |     |     |     |     |     |     |   |   |
|           | 洪水警報                |      |     |     |      |     |     |     |     |     |     |     |      |     |      |     |      |     |     |      |      |     |     |     |    |     |       |     |     |     |     |     |      |     |     |     |     |     |     |   |   |
| 8/8/16:50 | 大雨注意報               |      |     |     |      |     |     |     |     |     |     |     |      |     |      |     |      |     |     |      |      |     |     |     |    |     |       |     |     |     |     |     |      |     |     |     |     |     |     |   |   |
|           | 雷注意報                |      |     |     |      |     |     |     |     |     |     |     |      |     |      |     |      |     |     |      |      |     |     |     |    |     |       |     |     |     |     |     |      |     |     |     |     |     |     |   |   |
|           | 強風注意報               |      |     |     |      |     |     |     |     |     |     |     |      |     |      |     |      |     |     |      |      |     |     |     |    |     |       |     |     |     |     |     |      |     |     |     |     |     |     |   |   |
|           | 洪水注意報               |      |     |     |      |     |     |     |     |     |     |     |      |     |      |     |      |     |     |      |      |     |     |     |    |     |       |     |     |     |     |     |      |     |     |     |     |     |     |   |   |
| 8/8/23:10 | 大雨警報                |      |     |     |      |     |     |     |     |     |     |     |      |     |      |     |      |     |     |      |      |     |     |     |    |     |       |     |     |     |     |     |      |     |     |     |     |     |     |   |   |
|           | 洪水警報                |      |     |     |      |     |     |     |     |     |     |     |      |     |      |     |      |     |     |      |      |     |     |     |    |     |       |     |     |     |     |     |      |     |     |     |     |     |     |   |   |
|           | 大雨注意報               |      |     |     |      |     |     |     |     |     |     |     |      |     |      |     |      |     |     |      |      |     |     |     |    |     |       |     |     |     |     |     |      |     |     |     |     |     |     |   |   |
|           | 洪水注意報               |      |     |     |      |     |     |     |     |     |     |     |      |     |      |     |      |     |     |      |      |     |     |     |    |     |       |     |     |     |     |     |      |     |     |     |     |     |     |   |   |
| 8/9/04:20 | 大雨注意報               |      |     |     |      |     |     |     |     |     |     |     |      |     |      |     |      |     |     |      |      |     |     |     |    |     |       |     |     |     |     |     |      |     |     |     |     |     |     |   |   |
|           | 洪水注意報               |      |     |     |      |     |     |     |     |     |     |     |      |     |      |     |      |     |     |      |      |     |     |     |    |     |       |     |     |     |     |     |      |     |     |     |     |     |     |   |   |
| 8/9/10:12 | 大雨注意報               |      |     |     |      |     |     |     |     |     |     |     |      |     |      |     |      |     |     |      |      |     |     |     |    |     |       |     |     |     |     |     |      |     |     |     |     |     |     |   |   |
|           | 洪水注意報               |      |     |     |      |     |     |     |     |     |     |     |      |     |      |     |      |     |     |      |      |     |     |     |    |     |       |     |     |     |     |     |      |     |     |     |     |     |     |   |   |

岐阜県気象情報(8月6日11時~8日18時)

| 情報名                         | 発表時刻            |
|-----------------------------|-----------------|
| 平成29年 台風第5号に関する岐阜県気象情報 第1号  | 平成29年8月6日11時57分 |
| 平成29年 台風第5号に関する岐阜県気象情報 第2号  | 平成29年8月6日17時13分 |
| 平成29年 台風第5号に関する岐阜県気象情報 第3号  | 平成29年8月7日05時36分 |
| 平成29年 台風第5号に関する岐阜県気象情報 第4号  | 平成29年8月7日10時18分 |
| 平成29年 台風第5号に関する岐阜県気象情報 第5号  | 平成29年8月7日11時11分 |
| 平成29年 台風第5号に関する岐阜県気象情報 第6号  | 平成29年8月7日15時47分 |
| 平成29年 台風第5号に関する岐阜県気象情報 第7号  | 平成29年8月7日17時00分 |
| 平成29年 台風第5号に関する岐阜県気象情報 第8号  | 平成29年8月7日17時35分 |
| 平成29年 台風第5号に関する岐阜県気象情報 第9号  | 平成29年8月7日23時15分 |
| 平成29年 台風第5号に関する岐阜県気象情報 第10号 | 平成29年8月8日05時27分 |
| 平成29年 台風第5号に関する岐阜県気象情報 第11号 | 平成29年8月8日11時50分 |
| 平成29年 台風第5号に関する岐阜県気象情報 第12号 | 平成29年8月8日17時10分 |

岐阜県竜巻注意情報(8月7日12時~7日15時)

| 情報番号 | 発表日時            | 対象地域 |
|------|-----------------|------|
| 第1号  | 平成29年8月7日12時11分 | 美濃地方 |
| 第2号  | 平成29年8月7日13時17分 | 美濃地方 |
| 第3号  | 平成29年8月7日14時51分 | 美濃地方 |

岐阜県土砂災害警戒情報(岐阜県と岐阜地方気象台の共同発表)

(8月7日19時~8日08時)

\*印は、新たに警戒対象となった市町村を示します。

| 号   | 発表時刻            | 警戒対象市町村               | 解除対象市町村          |
|-----|-----------------|-----------------------|------------------|
| 第1号 | 平成29年8月7日19時35分 | 大垣市*                  |                  |
| 第2号 | 平成29年8月7日21時40分 | 大垣市 海津市* 養老町*         |                  |
| 第3号 | 平成29年8月7日22時10分 | 大垣市 海津市 養老町 垂井町*      |                  |
| 第4号 | 平成29年8月7日22時35分 | 大垣市 海津市 養老町 垂井町 揖斐川町* |                  |
| 第5号 | 平成29年8月8日05時50分 | 大垣市                   | 海津市 養老町 垂井町 揖斐川町 |
| 第6号 | 平成29年8月8日07時30分 |                       | 大垣市              |

## 指定河川洪水予報

### 揖斐川中流（岐阜地方气象台と木曾川上流河川事務所の共同発表）

| 種類       | 洪水予報 発表番号     | 発表時刻            |
|----------|---------------|-----------------|
| 氾濫注意情報   | 揖斐川中流洪水予報 第1号 | 平成29年8月8日02時50分 |
| 氾濫注意情報解除 | 揖斐川中流洪水予報 第2号 | 平成29年8月8日05時50分 |

## 6 岐阜地方气象台が執った措置

(1) 台風説明会 8月6日 15時00分

岐阜県災害対策本部員会議 8月7日 19時30分

8月8日 00時30分

(2) 市町村等への支援

・ホットラインによる支援

(土砂災害警戒情報の発表市町に対し、危険度が高まっていることを連絡)

大垣市、養老町、揖斐川町

(8月7日 21時15分から 23時05分)

(3) 岐阜地方气象台警戒体制等

8月7日 10時15分 注意体制

8月7日 19時35分 警戒体制

8月8日 07時30分 警戒体制解除

8月9日 04時20分 注意体制解除

## 7 被害状況等

人的被害

軽傷 2人(岐阜市)

住家被害

住家被害 一部破損 1棟(大垣市)

非住家被害 一部破損 2棟(大垣市)

土砂災害等

なし

河川による浸水被害

政田川 本巣市下福島地内 溢水

市道と民地(荒地)に冠水

杭瀬川 池田長市橋地内 溢水

町道と水田に冠水

泥川 養老町室原字神宮地内 堤防越水

水田に冠水

## 交通

- ・道路

県管理道合計 1 路線 1 箇所 で災害規制

県管理道合計 6 路線 6 箇所 で雨量規制

## 林業被害

- ・山地被害

土砂流出を確認（揖斐川町）

- ・林道被害

法面損傷

黒川中川線（白川町）

路面損傷

奥新田線、栩ノ木線、前平線（白川町）

## 停電

- ・養老町（最大約 1,000 戸）

（岐阜県防災課調べ 8月9日 09時00分現在）

本件の問い合わせ先  
岐阜地方气象台  
電話：058 - 271 - 4108