

7月20日の突風発生時の気象状況

7月20日、本州付近は高気圧に覆われていました。一方、朝鮮半島付近には前線を伴った低気圧があって東北東へ進んでいました。岐阜県は湿った空気の影響や、午後は気温が上昇したため大気の状態が不安定となり、所々で積乱雲が発達しました。積乱雲が通過した下呂市金山町付近では突風が発生し、倒木や住家の屋根の瓦のめくれなどの被害が発生しました。【20日18時30分現在：下呂市調べ】

岐阜地方気象台は、職員を気象庁機動調査班（JMA-MOT）として現地に派遣し、現地調査を実施中です。調査結果については、まとまり次第、改めてお知らせします。

気象台が執った措置

○警報・注意報の発表状況（下呂市）

発表日時	種類
令和2年07月20日04時23分	雷注意報(発表)
令和2年07月20日14時19分	大雨注意報(発表) 雷注意報(継続)
令和2年07月20日16時22分	大雨注意報(継続) 雷注意報(継続)
令和2年07月20日18時15分	大雨注意報(解除) 雷注意報(継続)
令和2年07月20日20時32分	雷注意報(解除)

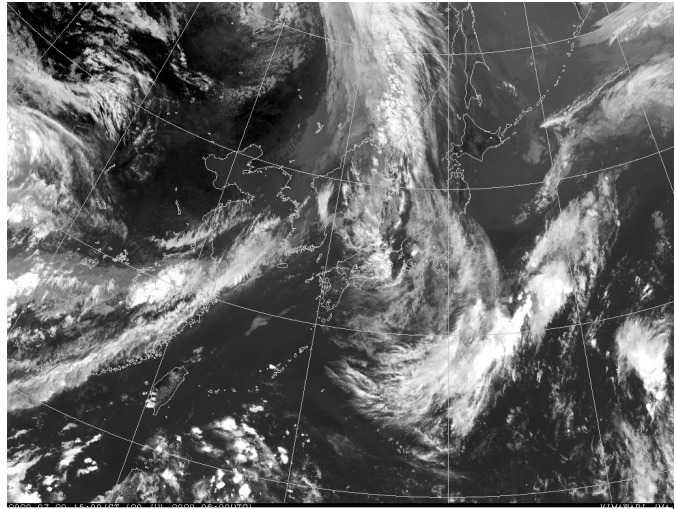
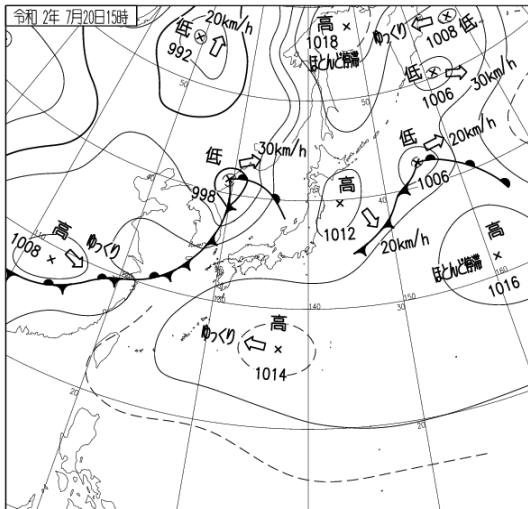
○岐阜県竜巻注意情報

発表はありませんでした。

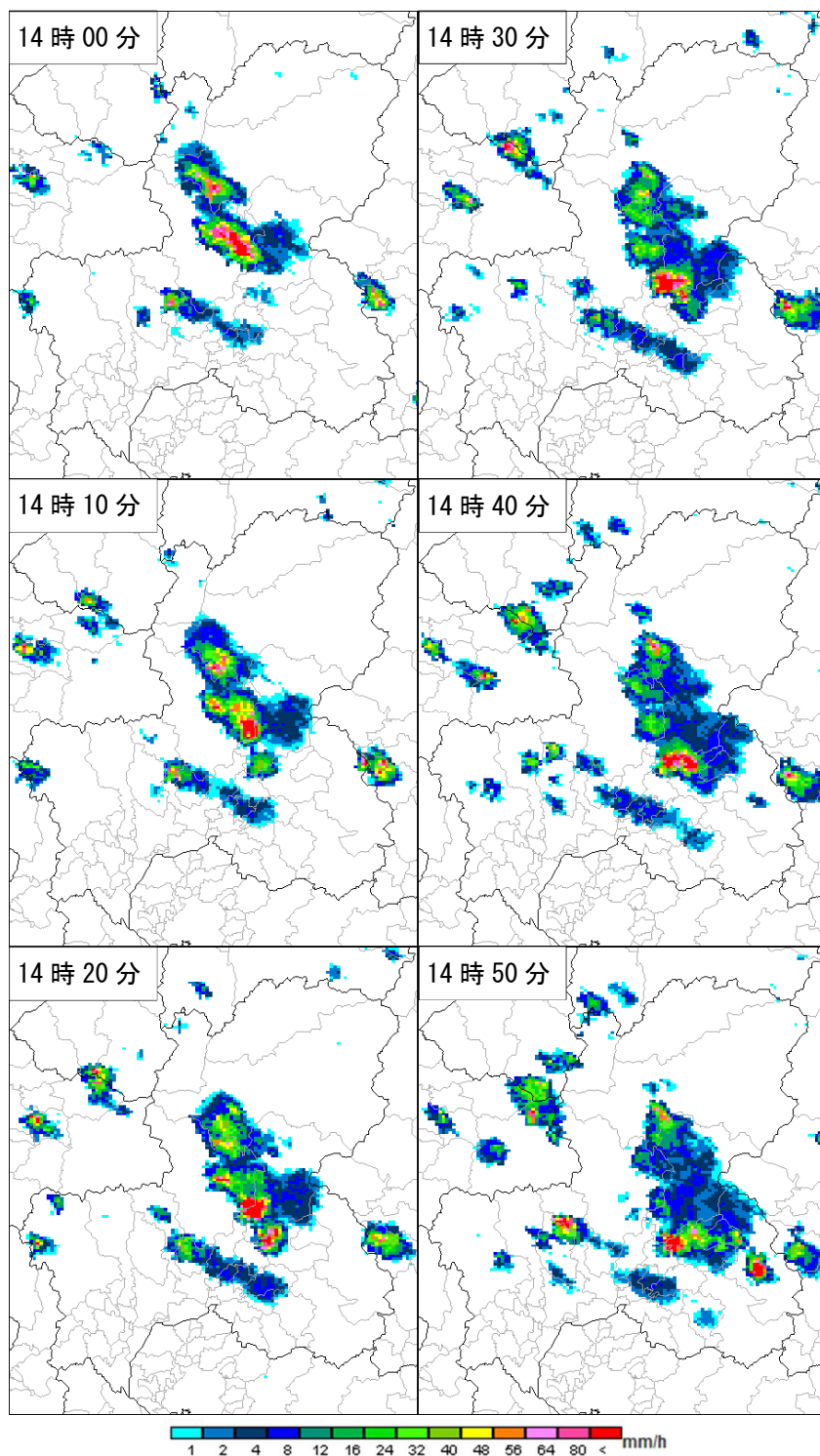
○岐阜県気象情報

発表日時	情報名
令和2年07月20日16時57分	大雨に関する岐阜県気象情報 第1号
令和2年07月20日18時23分	大雨に関する岐阜県気象情報 第2号

気象の状況



7月20日15時の地上天気図（左）と気象衛星赤外画像（右）



7月20日14時00分から10分毎のレーダー画像

※この資料は、速報として取り急ぎまとめたもので、後日内容の一部訂正や追加をすることがあります。

本件の問い合わせ先

岐阜地方気象台 担当者：調査官 太田

電話：058-271-4108 FAX：058-271-4102