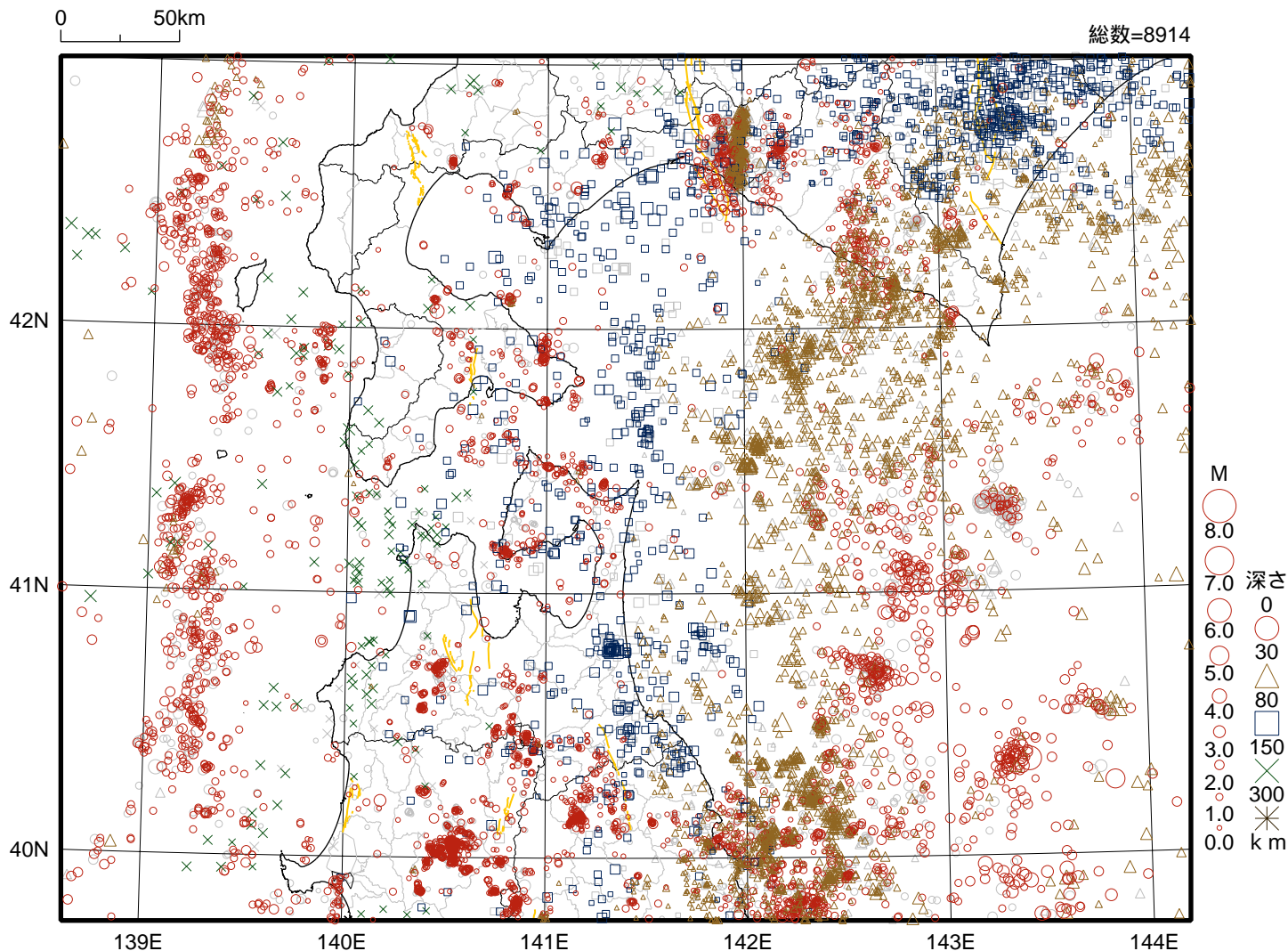


渡島・檜山地方の地震活動図

2019年1月1日～2019年12月31日

震央分布図

函館地方気象台



これは暫定値であり、データは後日変更することがあります。

記号Mはマグニチュードを表します。

図中橙色の線は地震調査研究推進本部による主要活断層を表します。

過去の地震活動と比較するため、前3ヶ月（今期間を含まない）の震央を灰色のシンボルで表します。

地震概況（2019年1月～12月）

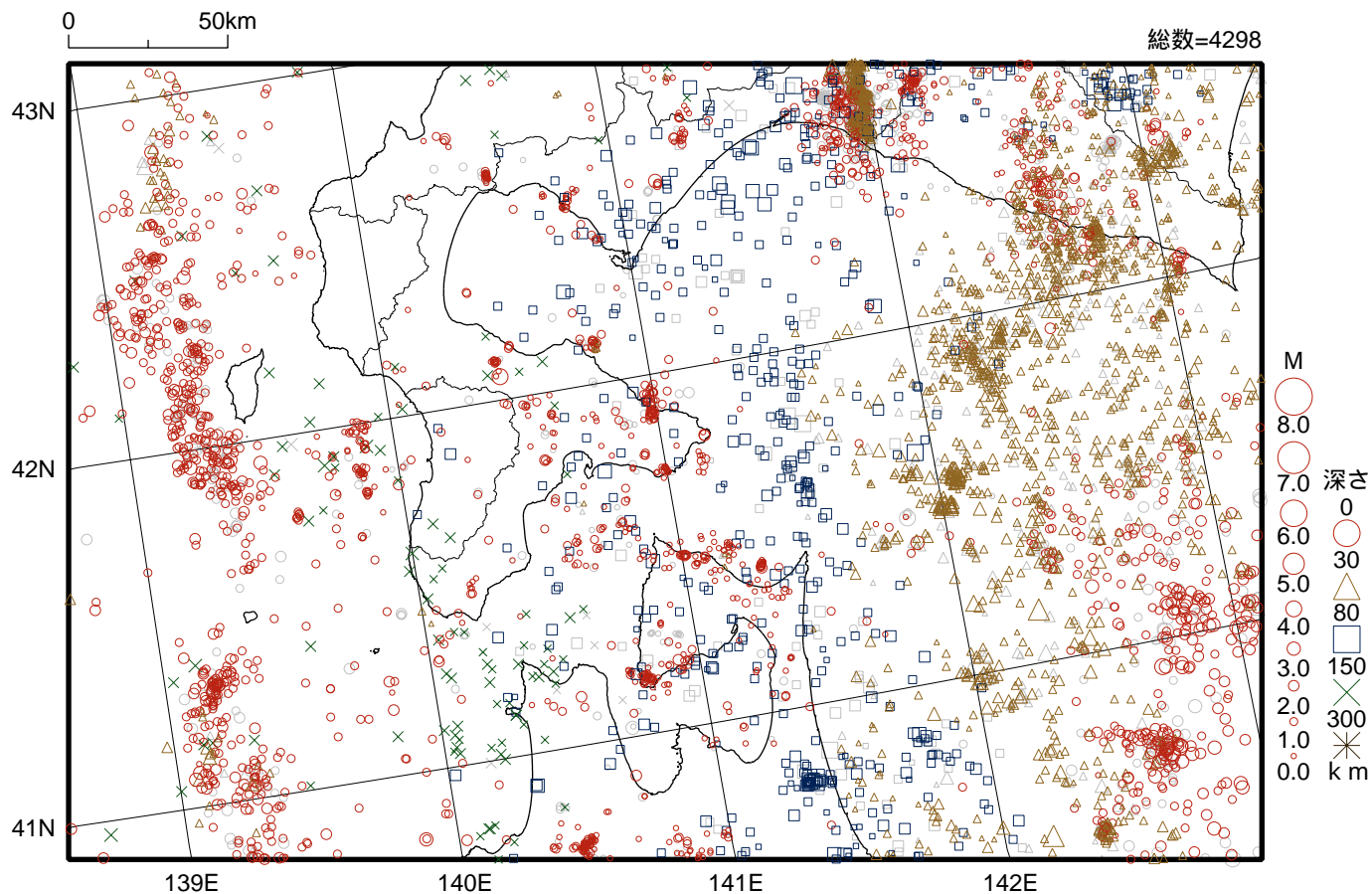
2019年1月から12月までに、渡島・檜山地方の震度観測点で震度1以上を観測した地震は57回（前年は111回）ありました。このうち震度4以上を観測した地震はありませんでした（前年は1回）。年間を通して観測された最大の震度は3でした。（詳細は「2019年渡島・檜山地方で震度1以上を観測した地震の表」を参照）。

本資料は、国立研究開発法人防災科学技術研究所、北海道大学、弘前大学、東北大学、東京大学、名古屋大学、京都大学、高知大学、九州大学、鹿児島大学、国立研究開発法人産業技術総合研究所、国土地理院、国立研究開発法人海洋研究開発機構、公益財団法人地震予知総合研究振興会、青森県、東京都、静岡県、神奈川県温泉地学研究所及び気象庁のデータを用いて作成しています。また、2016年熊本地震合同観測グループのオンライン臨時観測点（河原、熊野座）、米国大学間地震学研究連合（IRIS）の観測点（台北、玉峰、寧安橋、玉里、台東）のデータを用いて作成しています。

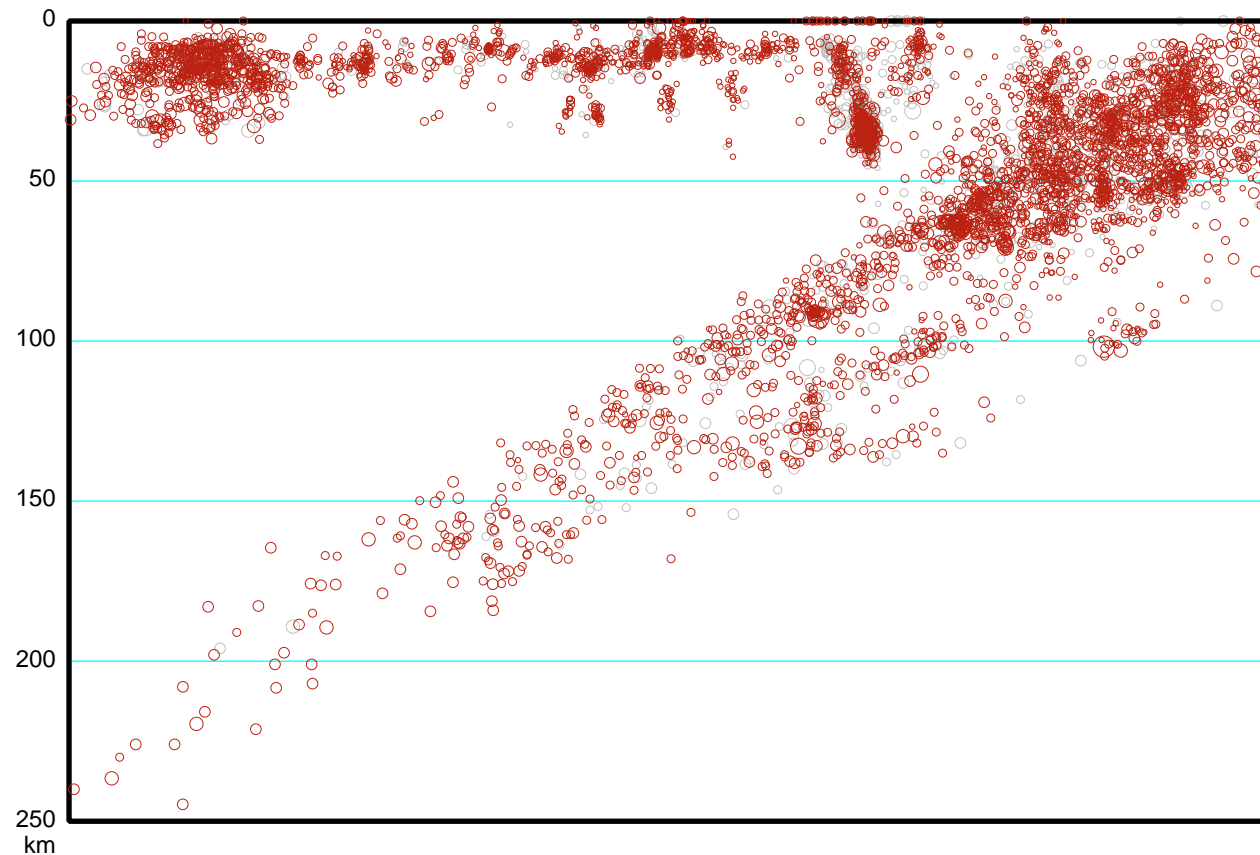
この活動図は、函館地方気象台のホームページに掲載しておりますのでご利用ください。
ホームページのアドレスは、「<https://www.jma-net.go.jp/hakodate-c/>」です。

2019年1月1日 ~ 2019年12月31日

震央分布図



断面図



これは暫定値であり、データは後日変更することがあります。
記号Mはマグニチュードを表します。
過去の地震活動と比較するため、前3ヶ月（今期間を含まない）の震央を灰色のシンボルで表します。

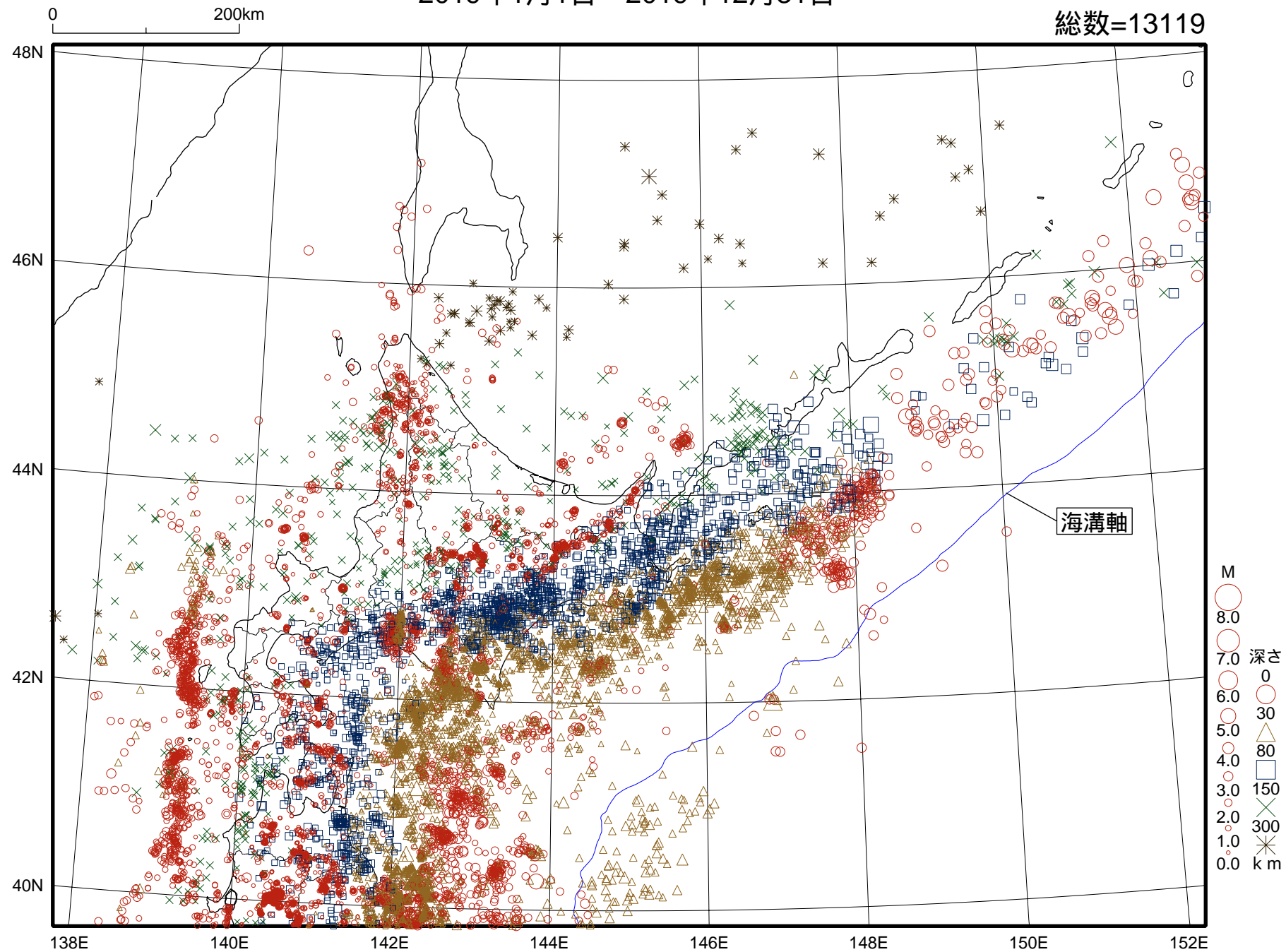
北海道の地震活動図

2019年1月1日～2019年12月31日

札幌管区気象台

震央分布図

総数=13119



2019年度島・檜山地方で震度1以上を観測した地震

函館地方気象台

震度1以上を観測した地震

「*」は北海道の震度観測点

「K」は防災科学技術研究所の震度観測点 (K-NET)

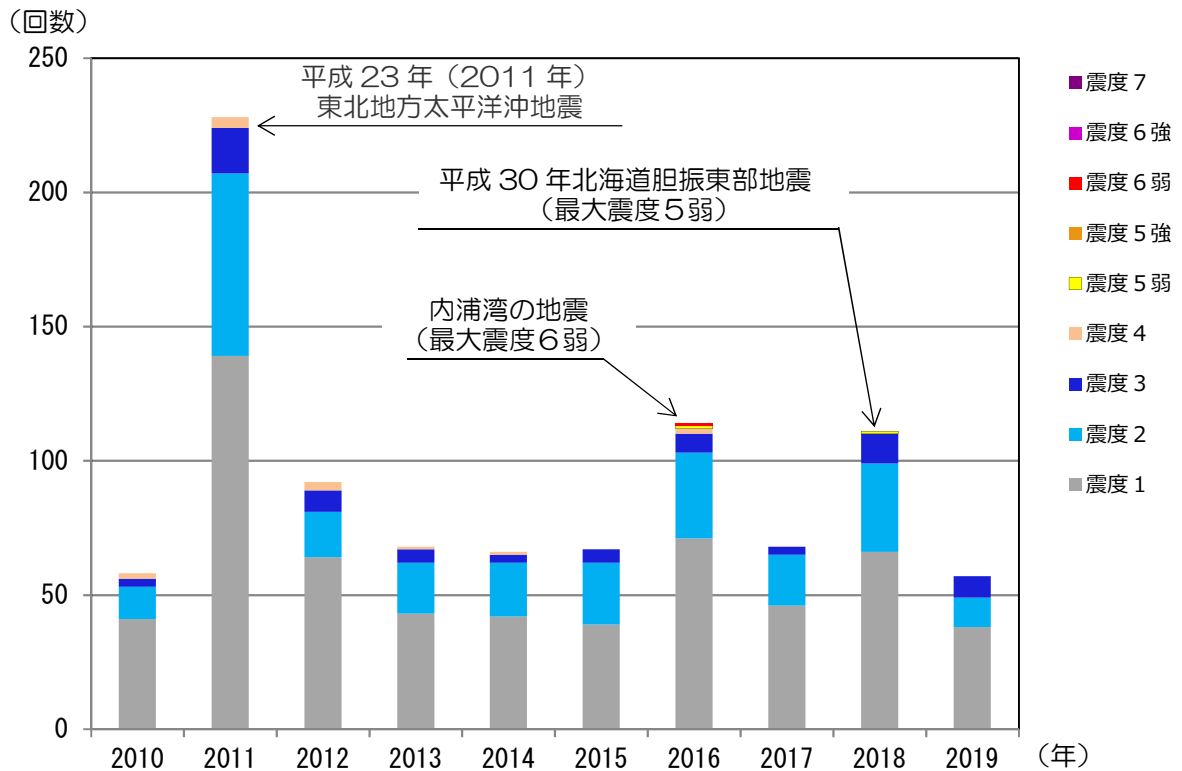
Table with columns for Date, Time, Epicenter Name, Latitude, Longitude, Depth, Magnitude, and various seismic stations. Includes a summary table for (震度回数) 2019年1月~2019年12月.

震源の緯度、経度、深さ、規模は暫定値であり、データは後日変更することがあります。

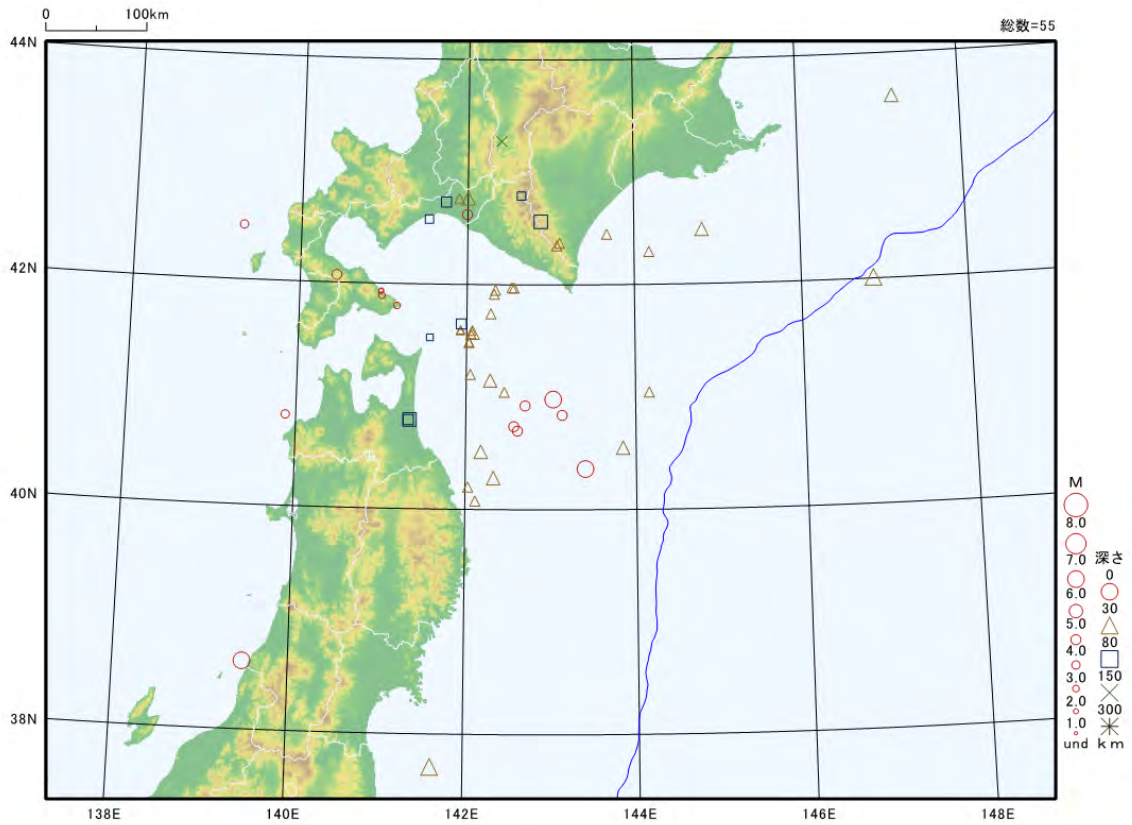
2019年 渡島・檜山地方の最大震度別月別地震回数表

	震度1	震度2	震度3	震度4	震度5弱	震度5強	震度6弱	震度6強	震度7	小計
1月	3	1	1							5
2月			1							1
3月	5	1								6
4月	5	2	1							8
5月	2									2
6月	5	1								6
7月	4	2								6
8月	2	2	2							6
9月	1		1							2
10月	3	1								4
11月	4	1								5
12月	4		2							6
合計 (昨年)	38 (66)	11 (33)	8 (11)	(0)	(1)	(0)	(0)	(0)	(0)	57 (111)

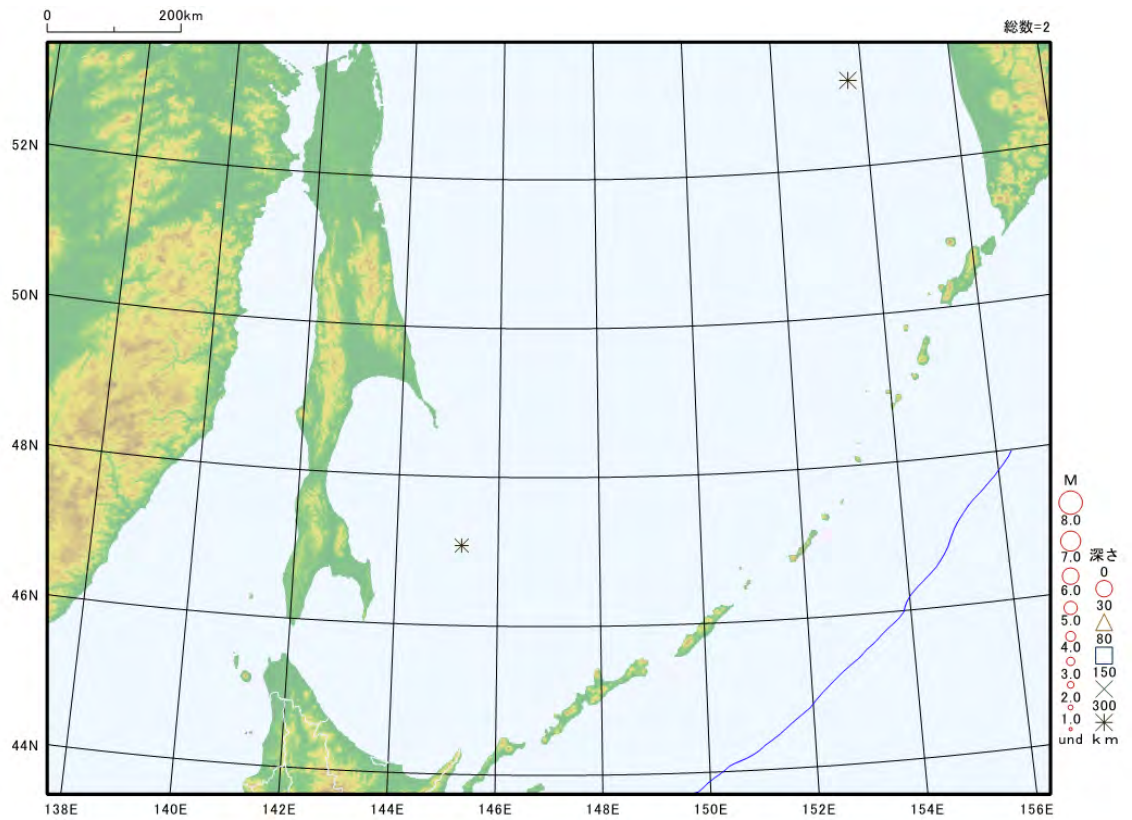
2010年～2019年 渡島・檜山地方の最大震度別年別地震回数グラフ



2019年 渡島・檜山地方で震度1以上を観測した地震の震央分布図



震源の深さ 0km~150km



震源の深さ 151 km以深