

平成29年12月25日から27日の 暴風雪・高波及び大雪に関する気象速報

函館地方気象台
平成29年12月28日

【値は速報値であり、後日修正する可能性があります。ご利用には留意願います。】



問い合わせ先

函館地方気象台

電話(0138)-46-2211

～ 気象概況 ～

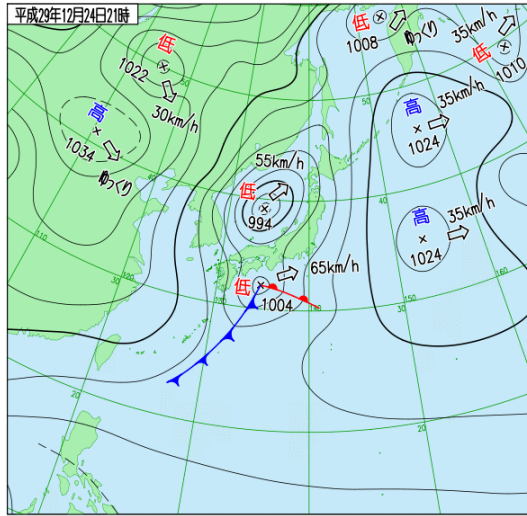
日本海を北東へ進む低気圧と、本州の南岸から三陸沖を進む低気圧がともに急速に発達しながら、25日夜にはオホーツク海でひとつにまとまってさらに発達し、強い冬型の気圧配置となった。

渡島・檜山地方では、急速に発達した低気圧の影響により、非常に強い風が吹き、25日の日最大風速が米岡(奥尻空港)で西北西28.6メートル、日最大瞬間風速が川汲で西21.4メートル、鶉では南西21.1メートルとそれぞれ12月としての観測値が史上1位を記録した。また米岡、奥尻、せたな、江差など日最大瞬間風速が30メートルを超えた。(アメダス観測値資料 参照)

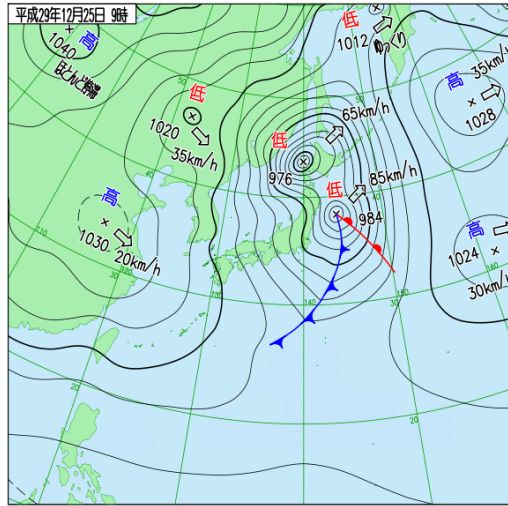
この影響で、航空機やフェリーなど公共交通機関の運休や遅れ、住家の一部損壊や屋根の剥離、倒木、防雪柵の倒壊、電柱の破損、停電等の被害が生じた。

地上天気図

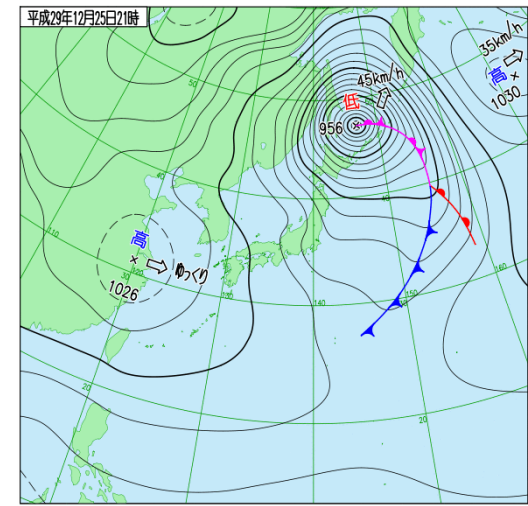
(平成29年12月24日21時～27日09時まで)



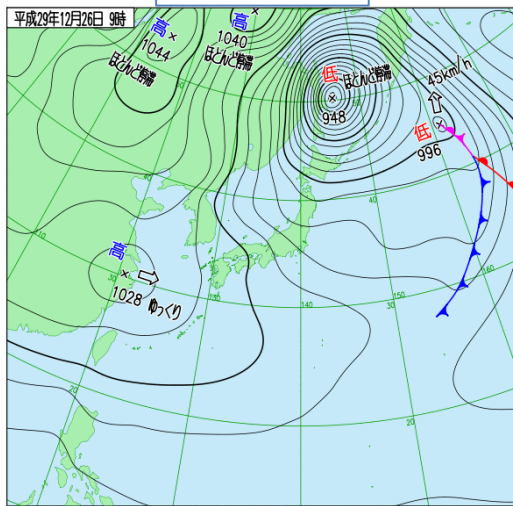
24日21時



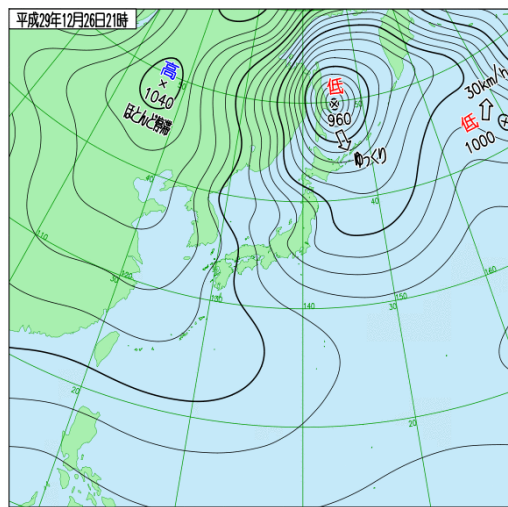
25日09時



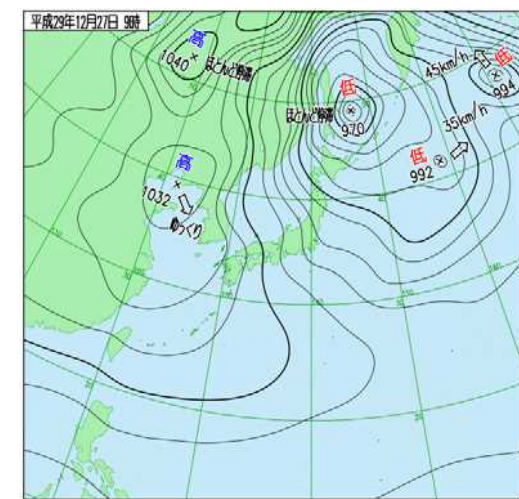
25日21時



26日09時



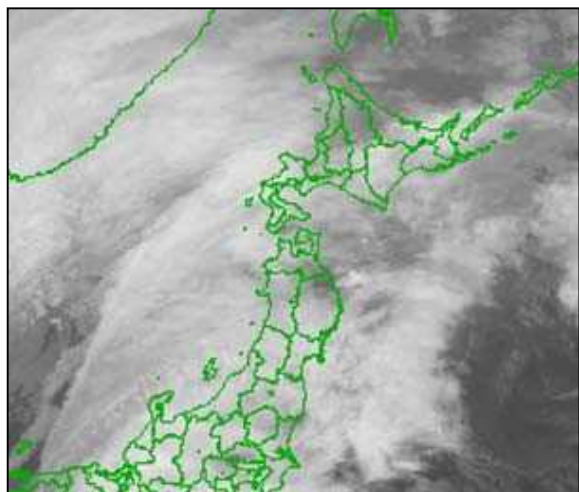
26日21時



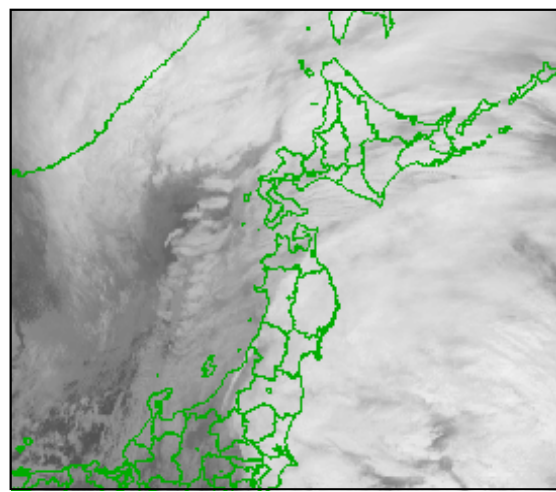
27日09時

気象衛星画像(赤外)・レーダ画像(1)

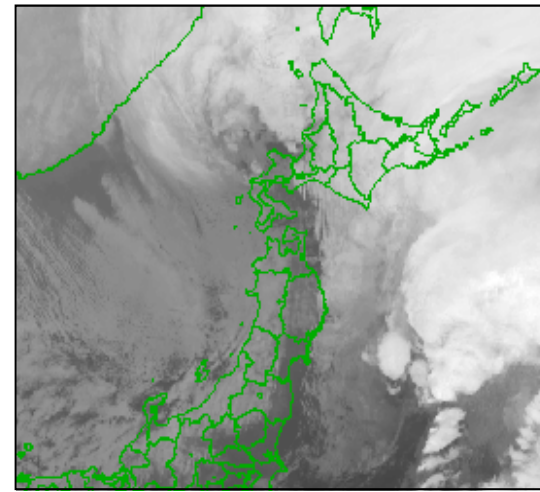
(平成29年12月24日21時～25日09時)



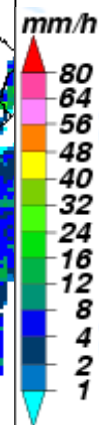
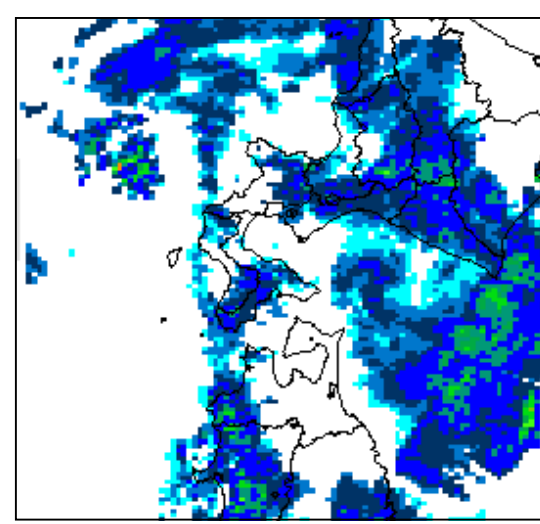
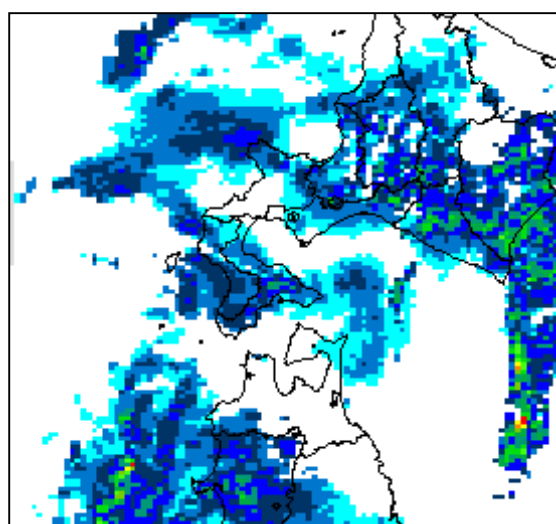
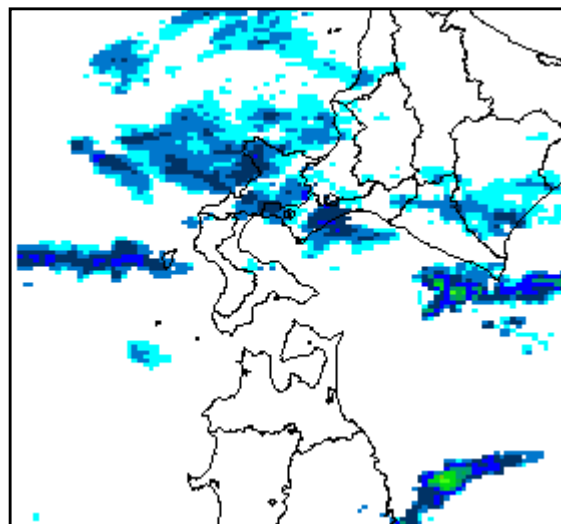
24日21時



25日03時

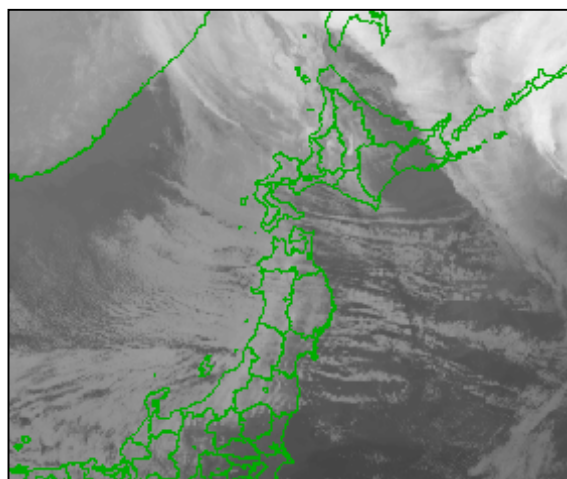


25日09時

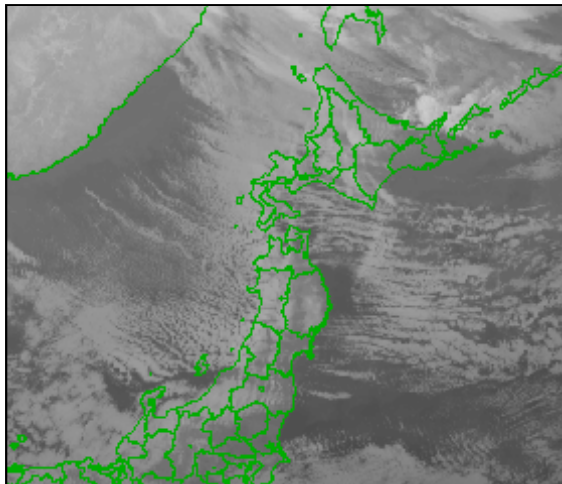


気象衛星画像(赤外)・レーダ画像(2)

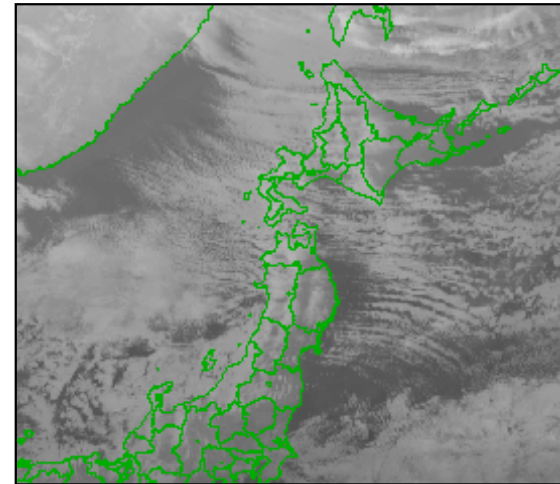
(平成29年12月25日15時～26日03時)



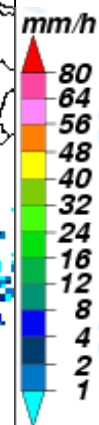
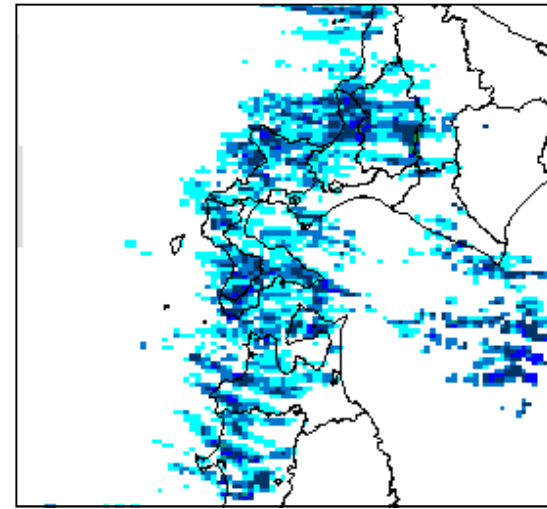
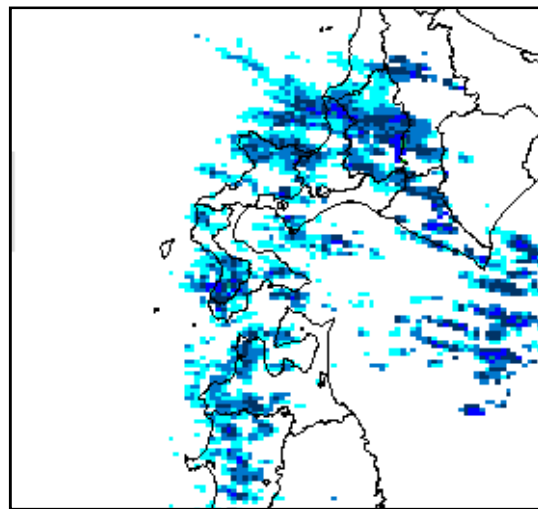
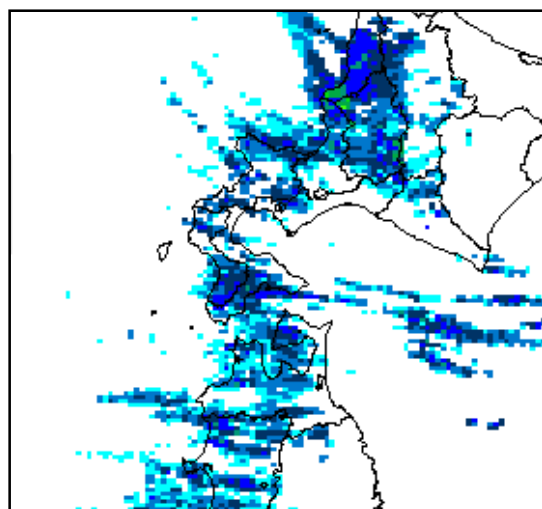
25日15時



25日21時

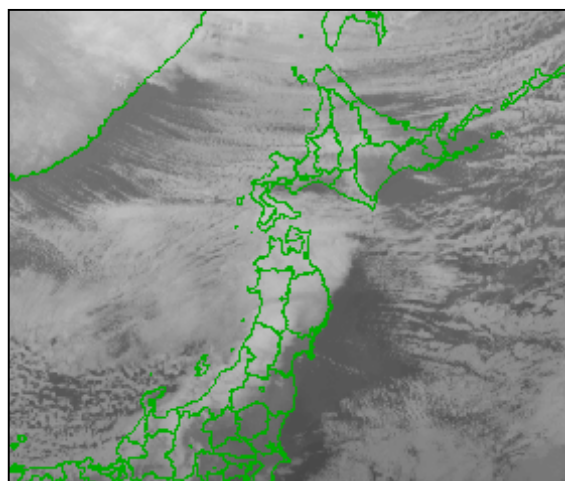


26日03時

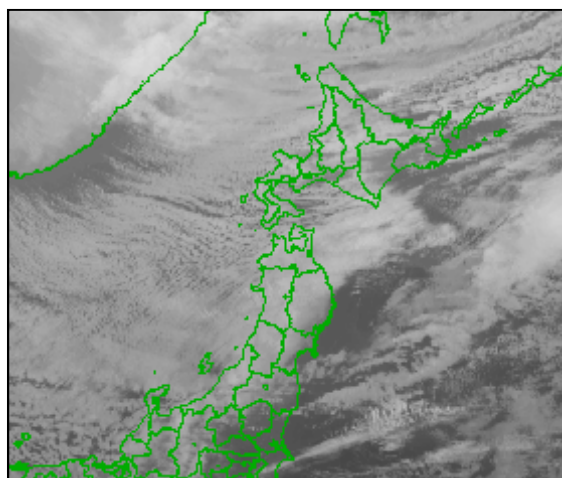


気象衛星画像(赤外)・レーダ画像(3)

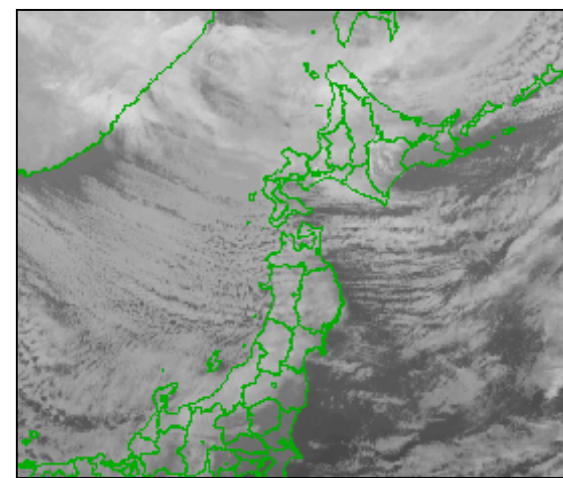
(平成29年12月26日09時～26日21時)



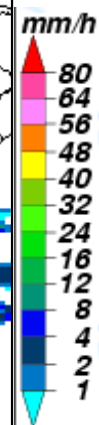
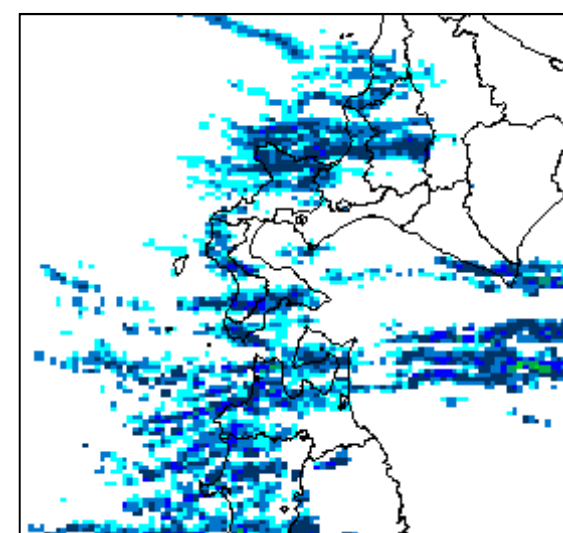
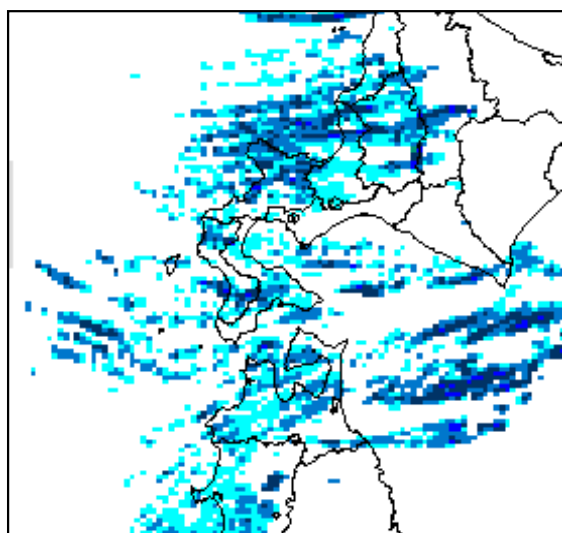
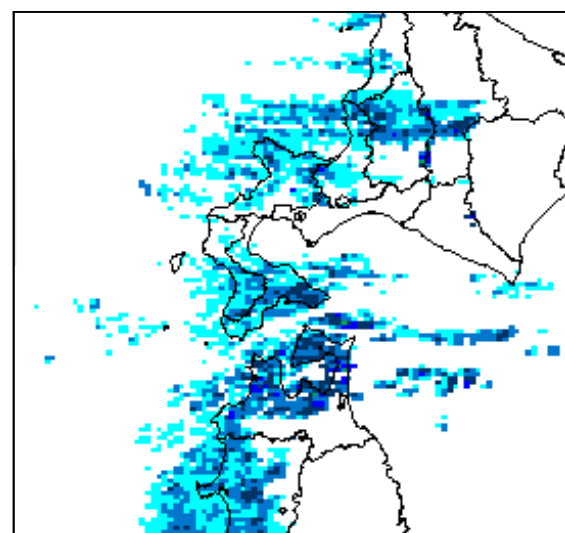
26日09時



26日15時

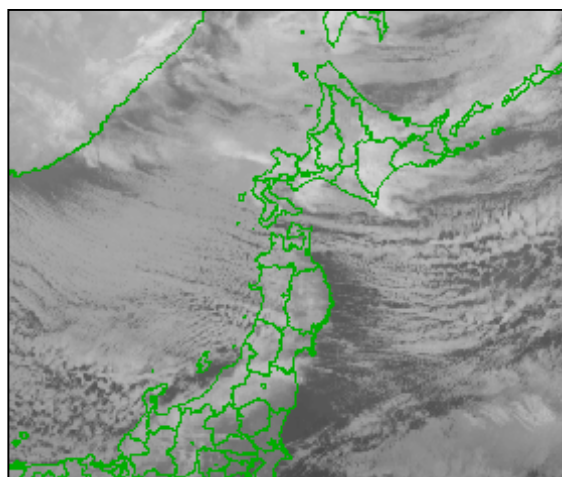


26日21時

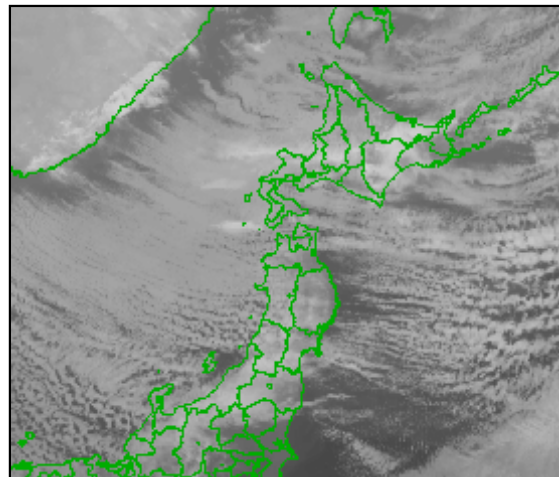


気象衛星画像(赤外)・レーダ画像(4)

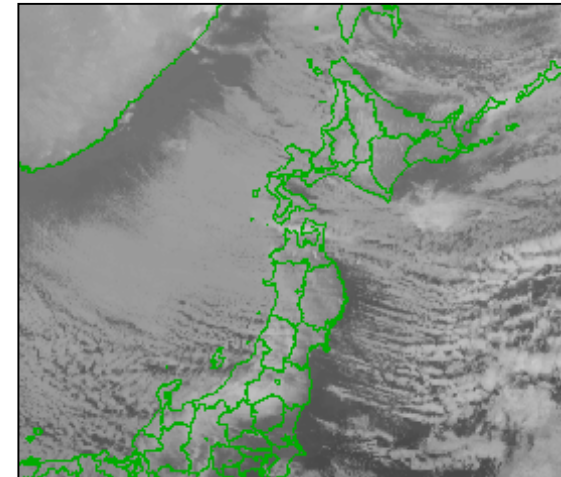
(平成29年12月27日03時～27日15時)



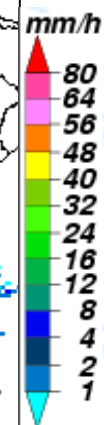
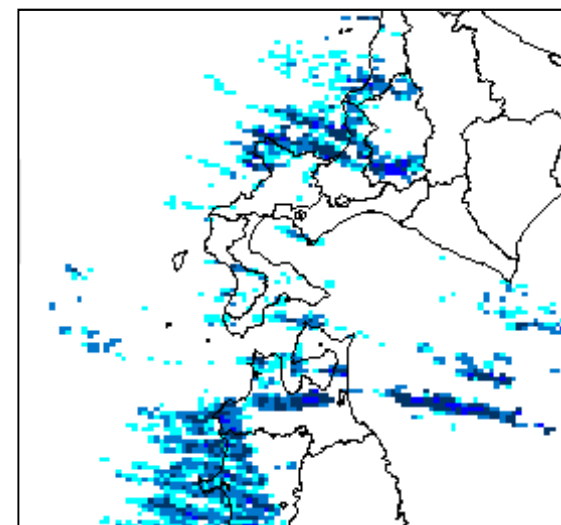
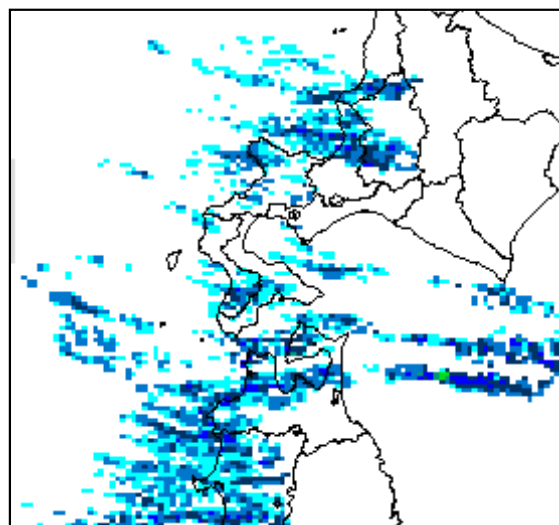
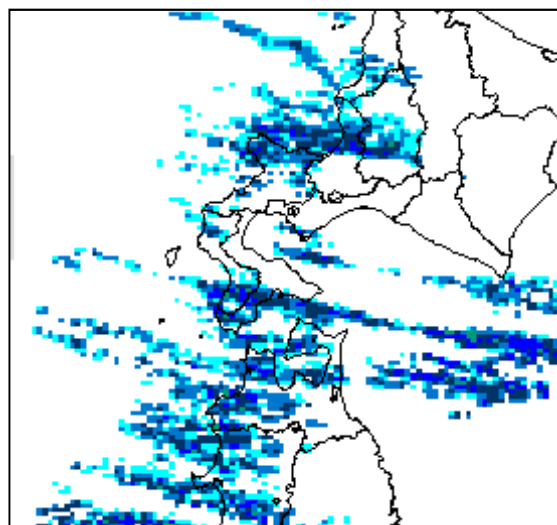
27日03時



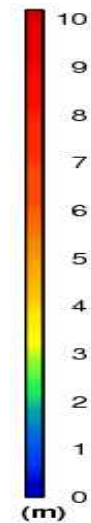
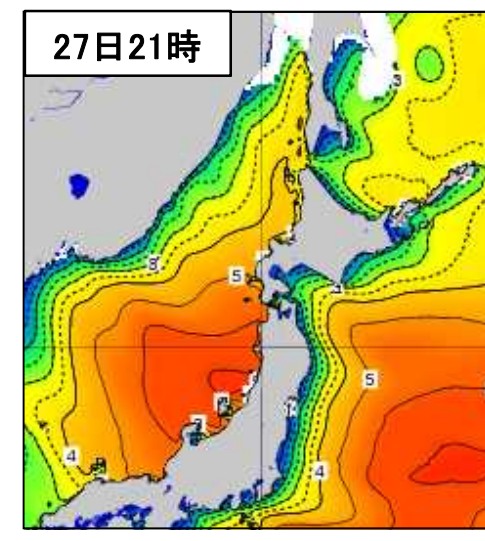
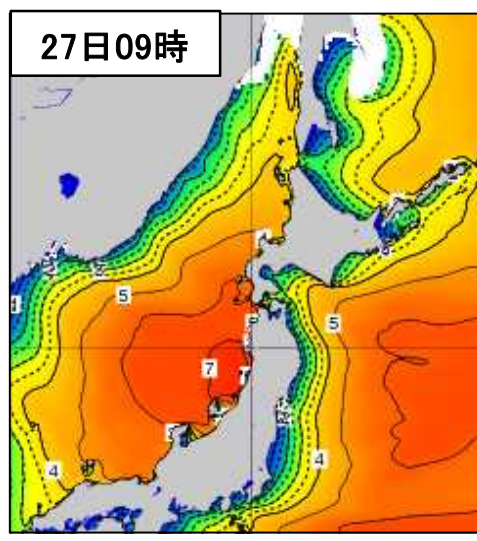
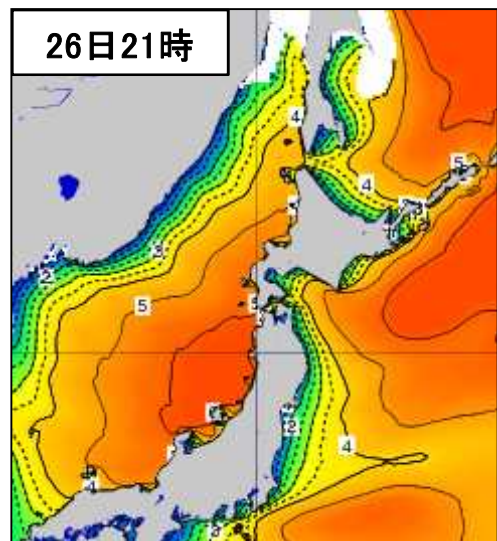
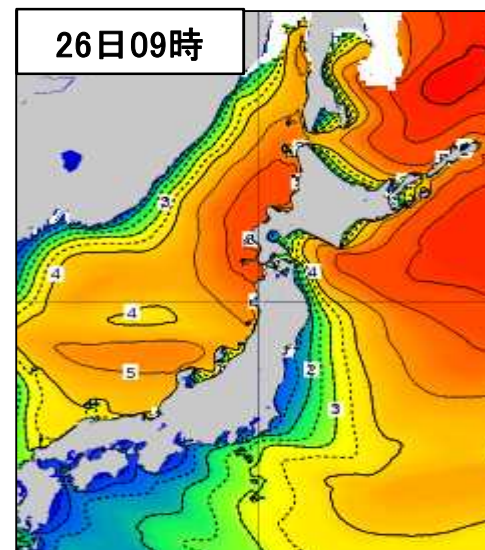
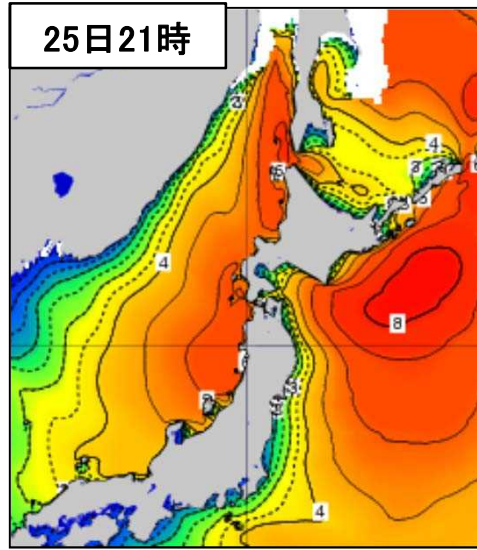
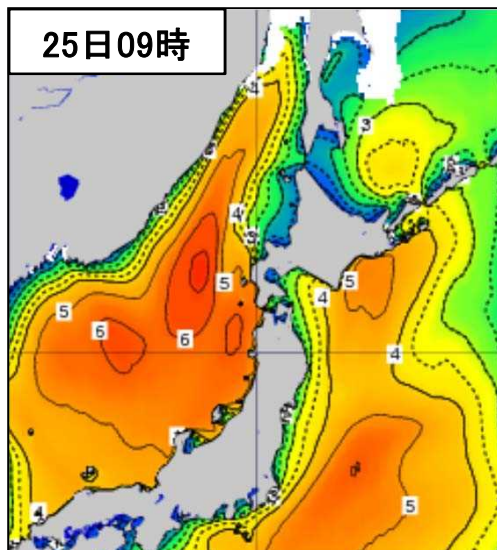
27日09時



27日15時



沿岸波浪実況図



- 波の高さを等波高線で示しています。
- 等波高線は、1メートルごとの実線と0.5メートルごとの破線(4メートル未満の領域のみ)を表示しています。
- 波の高さは「有義波高」で示しています。
- 実際の波には、有義波よりも高い波が含まれています。
- 「有義波高」の解説は次のURLで確認することができます。
<http://www.data.jma.go.jp/kaiyou/db/wave/comment/elmknwl.html>
- 海氷がある場合、海氷域を「白色」で表示しています。

アメダスによる観測値

●最大瞬間風速

(12月25日00時～27日24時)

地点名	市町村等をまとめた地域	名称	風向(16方位)	最大瞬間風速(m/s)	起時(JST)
米岡	檜山奥尻島	奥尻空港	西	35.5	2017/12/25 8:20
奥尻	檜山奥尻島	奥尻町稲穂	西	35.1	2017/12/25 9:02
せたな	檜山北部	せたな町瀬棚	西	31.0	2017/12/25 9:06
江差	檜山南部	江差	西	31.0	2017/12/25 8:59
松前	渡島西部	松前	西北西	26.1	2017/12/26 12:49
高松	渡島東部	函館空港	西	25.2	2017/12/26 12:29
今金	檜山北部	今金	西南西	24.7	2017/12/25 9:10
熊石	檜山北部	八雲町熊石	西	23.7	2017/12/25 9:33
北斗	渡島東部	北斗	西	23.2	2017/12/25 12:47
函館	渡島東部	函館市美原	西北西	22.6	2017/12/26 14:11
森	渡島東部	森	西南西	21.8	2017/12/25 9:14
川汲	渡島東部	函館市川汲	西	21.4	2017/12/25 10:05
木古内	渡島西部	木古内	北西	21.2	2017/12/26 10:22
鶉	檜山南部	厚沢部町鶉	南西	21.1	2017/12/25 8:48
八雲	渡島北部	八雲町八雲	西	20.5	2017/12/25 10:19
長万部	渡島北部	長万部	西	20.0	2017/12/25 9:46

※観測史上1位(12月としての値)

・川汲、鶉 統計期間 2008年12月～

注： 函館（函館地方气象台）
江差（特別地域気象観測所）

アメダスによる観測値

●最大風速

(12月25日00時～27日24時)

地点名	市町村等をまとめた地域	名称	風向(16方位)	最大風速(m/s)	起時(JST)
米岡	檜山奥尻島	奥尻空港	西北西	28.6	2017/12/25 8:17
奥尻	檜山奥尻島	奥尻町稲穂	西	27.7	2017/12/25 8:52
江差	檜山南部	江差	西北西	23.1	2017/12/25 9:45
せたな	檜山北部	せたな町瀬棚	西	21.5	2017/12/25 9:15
高松	渡島東部	函館空港	南西	17.5	2017/12/25 7:51
熊石	檜山北部	八雲町熊石	西南西	16.5	2017/12/25 8:32
松前	渡島西部	松前	西南西	16.4	2017/12/25 7:42
函館	渡島東部	函館市美原	西北西	14.7	2017/12/26 14:19
今金	檜山北部	今金	西南西	14.0	2017/12/25 9:12
長万部	渡島北部	長万部	南西	12.8	2017/12/25 9:38
森	渡島東部	森	南西	12.1	2017/12/25 9:03
北斗	渡島東部	北斗	西北西	11.5	2017/12/25 11:59
八雲	渡島北部	八雲町八雲	西	10.8	2017/12/25 10:55
木古内	渡島西部	木古内	南	9.6	2017/12/25 4:43
川汲	渡島東部	函館市川汲	西	8.8	2017/12/25 10:45
鶉	檜山南部	厚沢部町鶉	南西	6.7	2017/12/25 8:06

※観測史上1位(12月としての値)

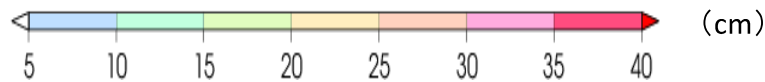
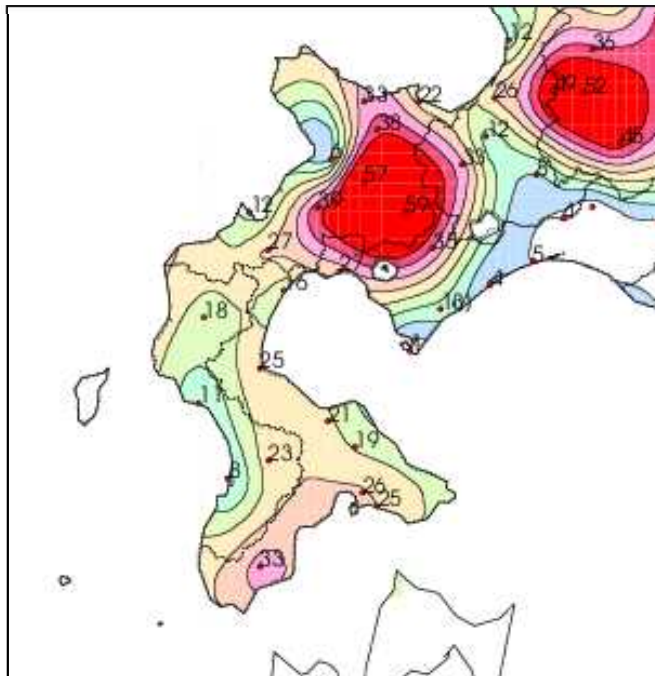
・米岡 統計期間 2003年12月～

注: 函館 (函館地方气象台)
江差 (特別地域気象観測所)

アメダスによる観測値

●降雪量合計(cm)

(12月25日00時～27日24時)



地点名	市町村等を まとめた地 域	名称	降雪量合計 (cm)
千軒	渡島西部	福島町千軒	33
函館	渡島東部	函館市美原	26
八雲	渡島北部	八雲町八雲	25
高松	渡島東部	函館空港	25
鶉	檜山南部	厚沢部町鶉	23
森	渡島東部	森	21
大沼	渡島東部	七飯町大沼	19
今金	檜山北部	今金	18
長万部	渡島北部	長万部	16
熊石	檜山北部	八雲町熊石	11
江差	檜山南部	江差	8

注：函館（函館地方气象台）
江差（特別地域気象観測所）

気象警報・注意報発表状況(1)

発表時刻	防災気象情報	八雲町八雲	長万部町	函館市	北斗市	七飯町	鹿部町	森町	松前町	福島町	知内町	木古内町	八雲町熊石	今金町	せたな町	江差町	上ノ国町	厚沢部町	乙部町	奥尻町
2017/12/24 16:05	雷注意報	○	○	○	○	○	○	○	○	○	○	○	○	○	○	○	○	○	○	○
	強風注意報	●	●	●	●	●	●	●	●	●	●	●	●	●	●	●	●	●	●	●
	波浪注意報	●	●	●	●		●	●	●	●	●	●	●		●	●	●		●	●
	融雪注意報	●	●	●	●	●	●	●	●	●	●	●	●	●	●	●	●	●	●	●
	濃霧注意報	●	●	●	●	●	●	●	●	●	●	●	●	●	●	●	●	●	●	●
	なだれ注意報	●	●	●	●	●	●	●	●	●	●	●	●	●	●	●	●	●	●	●
	着雪注意報	○	○	○	○	○	○	○	○	○	○	○	○	○	○	○	○	○	○	○
2017/12/25 4:14	暴風警報	●	●	●	●	●	●	●	●	●	●	●	●	●	●	●	●	●	●	●
	波浪警報								●	●	●	●	●		●	●	●		●	●
	雷注意報	○	○	○	○	○	○	○	○	○	○	○	○	○	○	○	○	○	○	○
	波浪注意報	○	○	○	○		○	○												
	融雪注意報	○	○	○	○	○	○	○	○	○	○	○	○	○	○	○	○	○	○	○
	高潮注意報	●	●					●												
	濃霧注意報	○	○	○	○	○	○	○	○	○	○	○	○	○	○	○	○	○	○	○
	なだれ注意報	○	○	○	○	○	○	○	○	○	○	○	○	○	○	○	○	○	○	○
	着雪注意報	○	○	○	○	○	○	○	○	○	○	○	○	○	○	○	○	○	○	○
2017/12/25 10:44	暴風雪警報	●	●	●	●	●	●	●	●	●	●	●	●	●	●	●	●	●	●	●
	暴風警報	解	解	解	解	解	解	解	解	解	解	解	解	解	解	解	解	解	解	解
	波浪警報								○	○	○	○	○		○	○	○		○	○
	雷注意報	○	○	○	○	○	○	○	○	○	○	○	○	○	○	○	○	○	○	○
	波浪注意報	○	○	○	○		○	○												
	融雪注意報	解	解	解	解	解	解	解	解	解	解	解	解	解	解	解	解	解	解	解
	高潮注意報	○	○					○												
	濃霧注意報	解	解	解	解	解	解	解	解	解	解	解	解	解	解	解	解	解	解	解
	なだれ注意報	○	○	○	○	○	○	○	○	○	○	○	○	○	○	○	○	○	○	○
着雪注意報	○	○	○	○	○	○	○	○	○	○	○	○	○	○	○	○	○	○	○	

●:発表 ◇:特別警報から警報 ▽:特別警報から注意報
 ▼:警報から注意報 ○:継続 解:解除

気象警報・注意報発表状況(2)

発表時刻	防災気象情報	八雲町八雲	長万部町	函館市	北斗市	七飯町	鹿部町	森町	松前町	福島町	知内町	木古内町	八雲町熊石	今金町	せたな町	江差町	上ノ国町	厚沢部町	乙部町	奥尻町	
2017/12/25 16:11	暴風雪警報															○	○	○	○	○	
	波浪警報								○				○		○	○	○			○	○
	大雪注意報	●	●	●	●	●	●	●	●	●	●	●	●	●	●	●	●	●	●	●	
	風雪注意報	▼	▼	▼	▼	▼	▼	▼	▼	▼	▼	▼	▼	▼	▼						
	雷注意報	解	解	解	解	解	解	解	解	解	解	解	解	解	解	解	解	解	解	解	
	波浪注意報	○	○	○	○		○	○			▼	▼	▼								
	高潮注意報	解	解					解													
	なだれ注意報	○	○	○	○	○	○	○	○	○	○	○	○	○	○	○	○	○	○	○	解
着雪注意報	解	解	解	解	解	解	解	解	解	解	解	解	解	解	解	解	解	解	解	解	
2017/12/26 4:05	暴風雪警報															○	○	○	○	○	
	波浪警報								○				○		○	○	○			○	○
	大雪注意報	○	○	○	○	○	○	○	○	○	○	○	○	○	○	○	○	○	○	○	
	風雪注意報	○	○	○	○	○	○	○	○	○	○	○	○	○	○	○					
	波浪注意報	解	解	○	○		○	○		○	○	○									
	なだれ注意報	○	○	○	○	○	○	○	○	○	○	○	○	○	○	○	○	○	○	○	
	低温注意報	●	●	●	●	●	●	●	●	●	●	●	●	●	●	●	●	●	●	●	●
2017/12/26 16:11	暴風雪警報															○	○	○	○	○	
	波浪警報								○				○		○	○	○			○	○
	大雪注意報	○	○	○	○	○	○	○	○	○	○	○	○	○	○	○	○	○	○	○	
	風雪注意報	○	○	○	○	○	○	○	○	○	○	○	○	○	○						
	波浪注意報			○	○		○	○		○	○	○									
	なだれ注意報	○	○	○	○	○	○	○	○	○	○	○	○	○	○	○	○	○	○	○	
	低温注意報	○	○	○	○	○	○	○	○	○	○	○	○	○	○	○	○	○	○	○	○

●:発表 ◇:特別警報から警報 ▼:特別警報から注意報
 ▼:警報から注意報 ○:継続 解:解除

気象警報・注意報発表状況(3)

発表時刻	防災気象情報	八雲町八雲	長万部町	函館市	北斗市	七飯町	鹿部町	森町	松前町	福島町	知内町	木古内町	八雲町熊石	今金町	せたな町	江差町	上ノ国町	厚沢部町	乙部町	奥尻町	
2017/12/27 10:07	波浪警報								○				○		○	○	○		○	○	
	大雪注意報	○	○	○	○	○	○	○	○	○	○	○	○	○	○	○	○	○	○	○	
	風雪注意報	○	○	○	○	○	○	○	○	○	○	○	○	○	○	▼	▼	▼	▼	▼	
	波浪注意報			○	○		○	○		○	○	○									
	なだれ注意報	○	○	○	○	○	○	○	○	○	○	○	○	○	○	○	○	○	○	○	
	低温注意報	○	○	○	○	○	○	○	○	○	○	○	○	○	○	○	○	○	○	○	○
2017/12/27 17:26	波浪警報								○												
	大雪注意報	解	解	解	解	解	解	解	解	解	解	解	解	解	解	解	解	解	解		
	風雪注意報	解	解	解	解	解	解	解	○	○	○	○	○	○	○	○	○	○	○	○	
	波浪注意報			解	解		解	解		○	○	○	▼		▼	▼	▼		▼	▼	
	なだれ注意報	○	○	○	○	○	○	○	○	○	○	○	○	○	○	○	○	○	○	○	
低温注意報	○	○	○	○	○	○	○	○	○	○	○	○	○	○	○	○	○	○	○	○	
2017/12/27 21:10	風雪注意報								○	○	○	○	○	○	○	○	○	○	○	○	
	波浪注意報								▼	○	○	○	○		○	○	○		○	○	
	なだれ注意報	○	○	○	○	○	○	○	○	○	○	○	○	○	○	○	○	○	○	○	
	低温注意報	解	解	解	解	解	解	解	解	解	解	解	解	解	解	解	解	解	解	解	

●:発表 ◇:特別警報から警報 ▼:特別警報から注意報
 ▼:警報から注意報 ○:継続 解:解除

府県気象情報の発表状況

タイトル	発表時刻
発達する低気圧に関する渡島・檜山地方気象情報 第1号	平成29年12月22日16時33分
暴風雪と高波に関する渡島・檜山地方気象情報 第2号	平成29年12月23日16時16分
暴風雪と高波に関する渡島・檜山地方気象情報 第3号	平成29年12月24日10時52分
暴風雪と高波に関する渡島・檜山地方気象情報 第4号	平成29年12月24日16時30分
暴風雪と高波に関する渡島・檜山地方気象情報 第5号	平成29年12月25日05時23分
暴風雪と高波に関する渡島・檜山地方気象情報 第6号	平成29年12月25日11時06分
暴風雪と高波及び大雪に関する渡島・檜山地方気象情報 第7号	平成29年12月25日16時37分
暴風雪と高波及び大雪に関する渡島・檜山地方気象情報 第8号	平成29年12月26日05時25分
暴風雪と高波及び大雪に関する渡島・檜山地方気象情報 第9号	平成29年12月26日16時21分
暴風雪と高波及び大雪に関する渡島・檜山地方気象情報 第10号	平成29年12月27日05時06分
暴風雪と高波及び大雪に関する渡島・檜山地方気象情報 第11号	平成29年12月27日10時38分