

# 平成30年1月11日から12日の 暴風雪と大雪に関する気象速報

函館地方気象台  
平成30年1月16日

【値は速報値であり、後日修正する可能性があります。ご利用には留意願います。】



問い合わせ先

函館地方気象台

電話(0138)46-2211

## ～ 気象概況 ～

北海道付近は、千島の東に発達中の低気圧があって冬型の気圧配置となっていたが、1月11日北海道の西海上で上空に寒気を伴った低気圧が発生し、12日にかけて北海道付近を通過した。

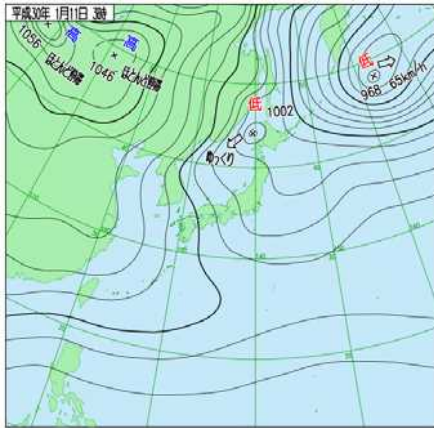
渡島・檜山地方では、この低気圧の影響により、奥尻島で非常に強い風が吹き、11日の日最大瞬間風速が奥尻空港で西29.3メートル、奥尻町稲穂で西北西26.3メートル、日最大風速が奥尻空港で西南西21.7メートル、奥尻町稲穂で西北西20.4メートルを観測した。

12日の降雪の深さ日合計が40センチを超え大雪となり、厚沢部町鶉では年間、八雲町熊石・七飯町大沼・函館市美原では1月の極値を更新した(アメダス観測値資料 参照)。

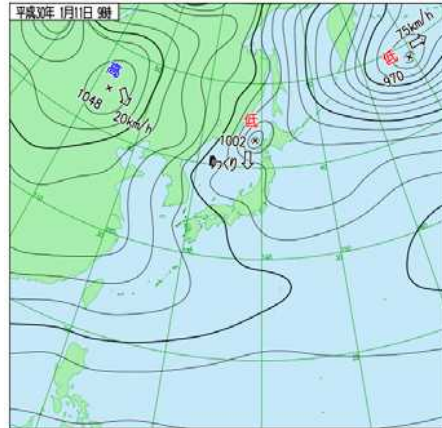
この影響で、JRや航空機、バスなど交通機関の運休や遅れ等の交通障害、雪の重みによるビニールハウスの全壊や半壊など農業被害等が生じた。

# 地上天気図

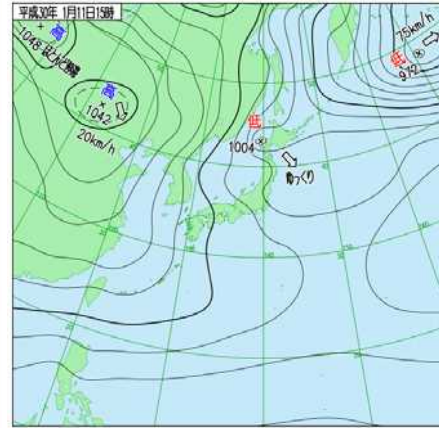
(平成30年1月11日3時～12日21時まで)



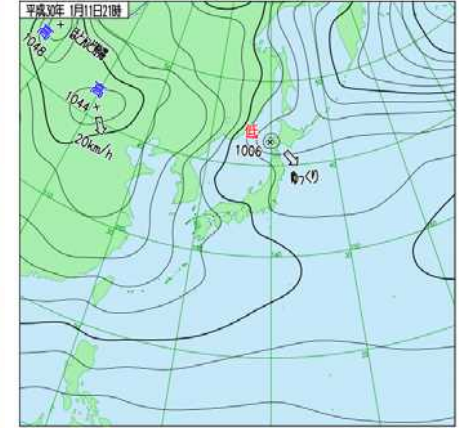
11日03時



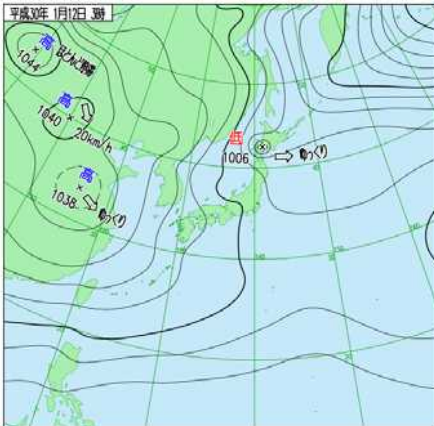
11日09時



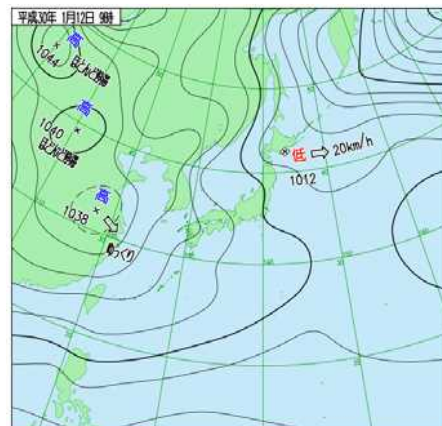
11日15時



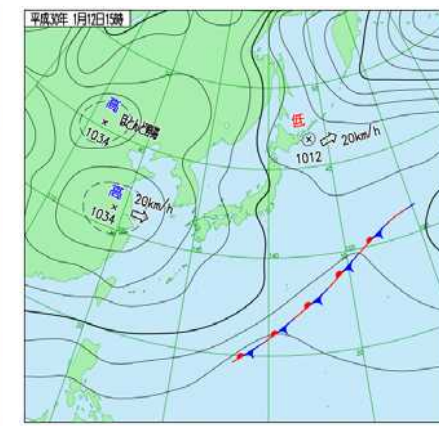
11日21時



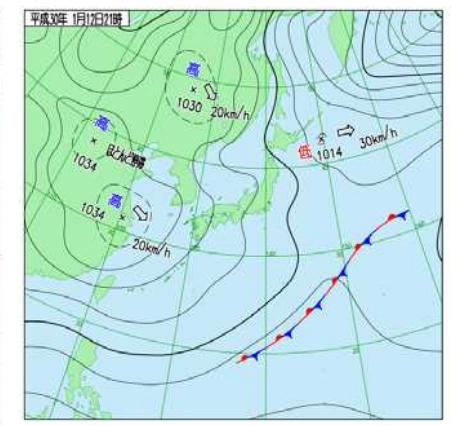
12日03時



12日09時



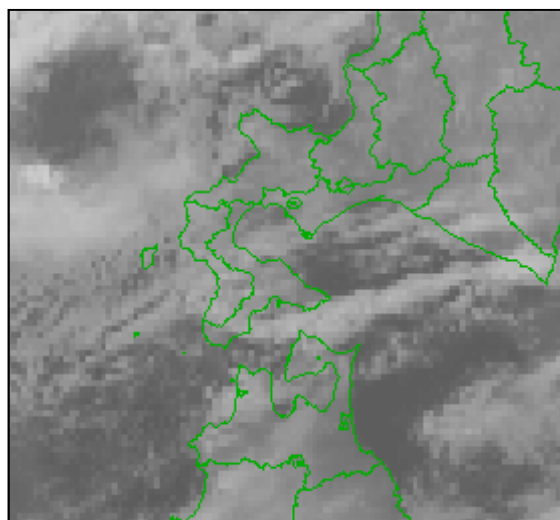
12日15時



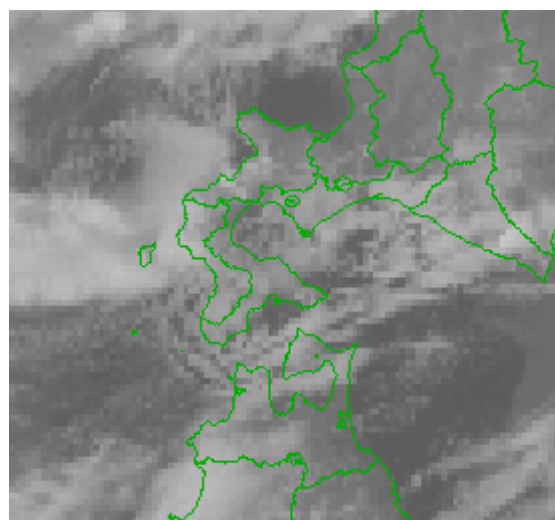
12日21時

# 気象衛星画像(赤外)・レーダー画像(1)

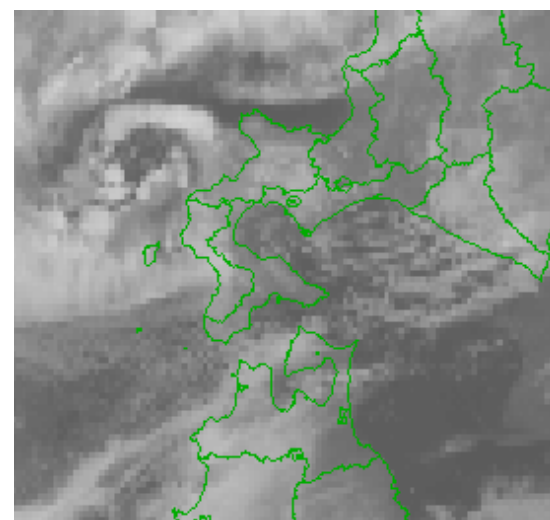
(平成30年1月11日9時～11日15時)



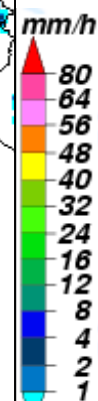
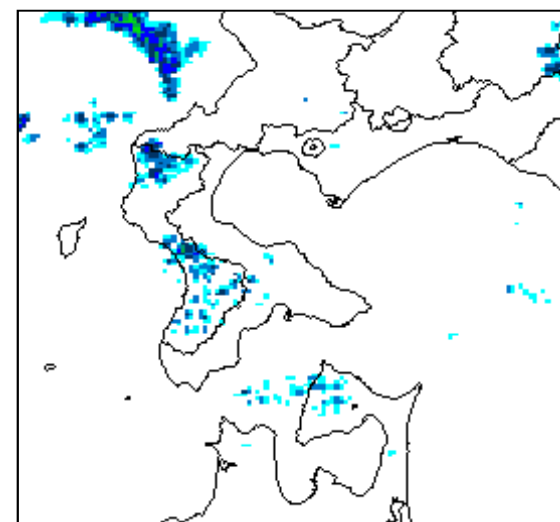
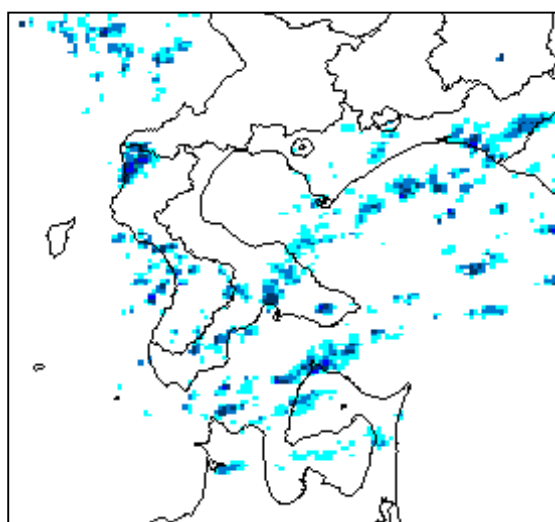
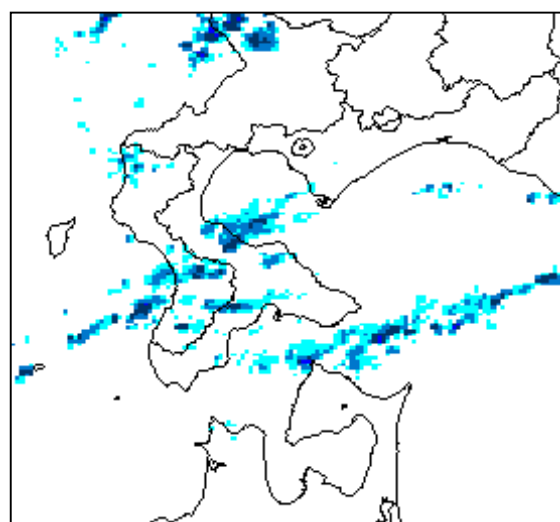
11日09時



11日12時

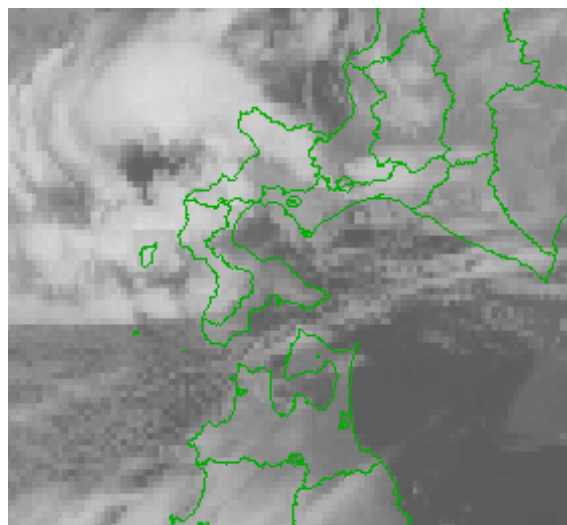


11日15時

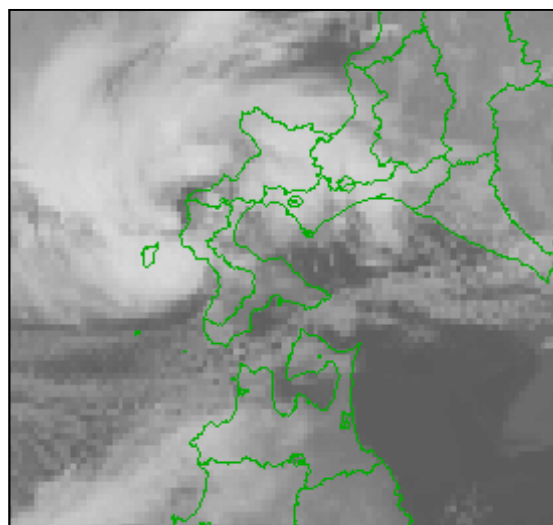


# 気象衛星画像(赤外)・レーダー画像(2)

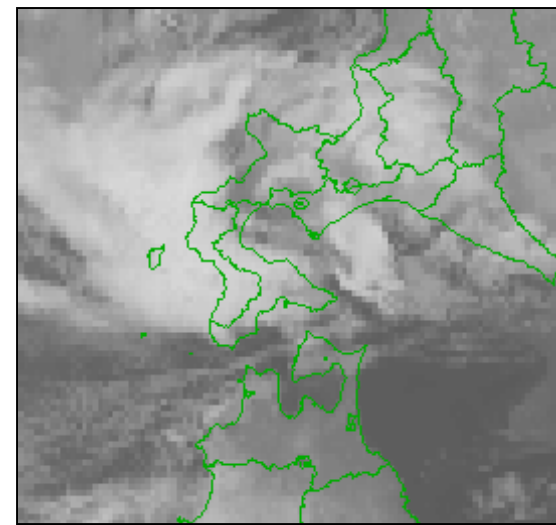
(平成30年1月11日18時～11日24時)



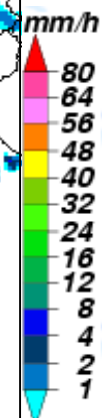
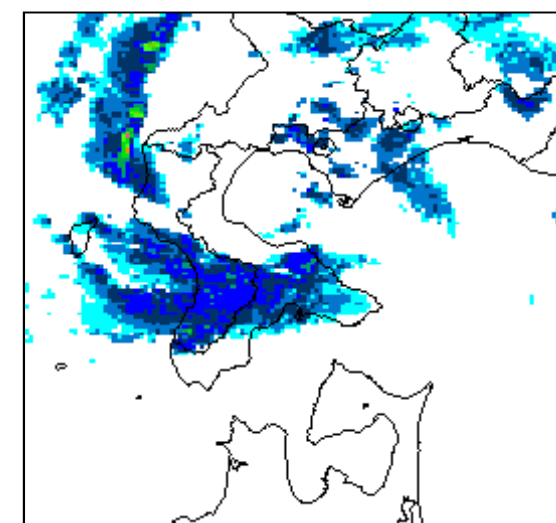
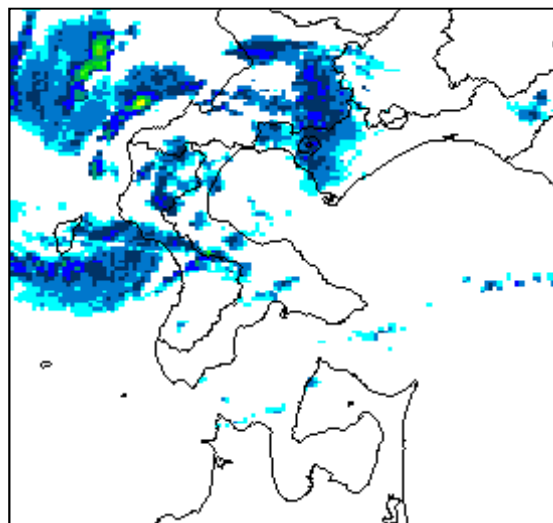
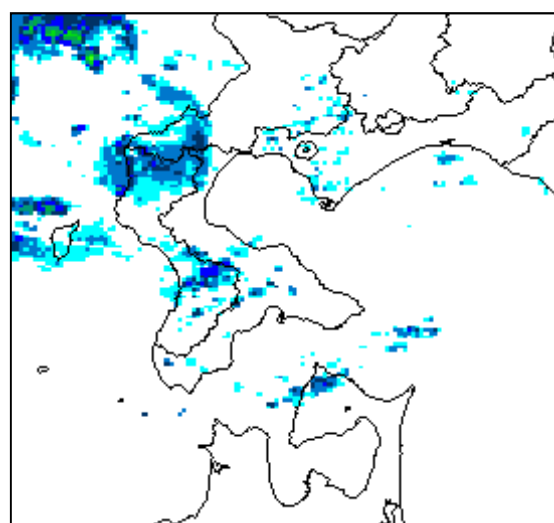
11日18時



11日21時



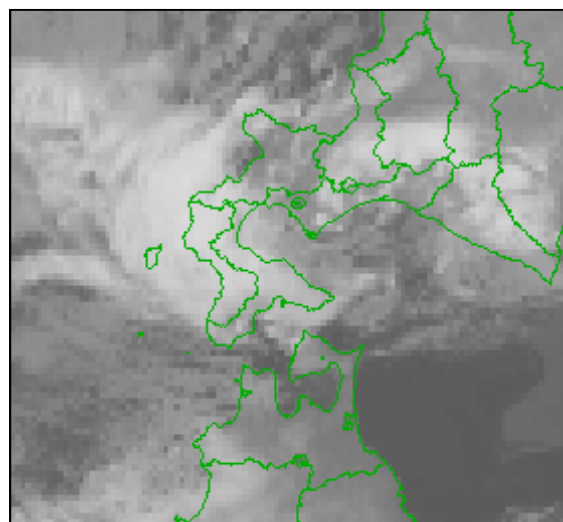
11日24時



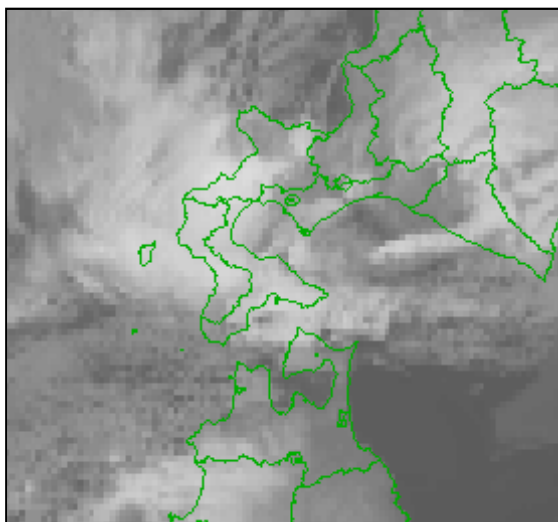


# 気象衛星画像(赤外)・レーダー画像(3)

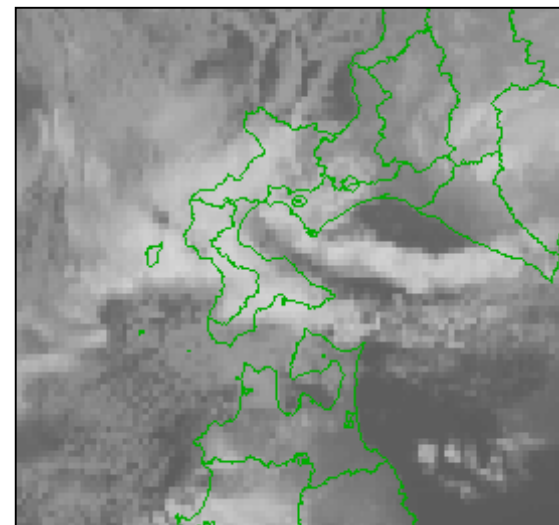
(平成30年1月12日03時～12日09時)



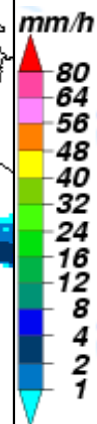
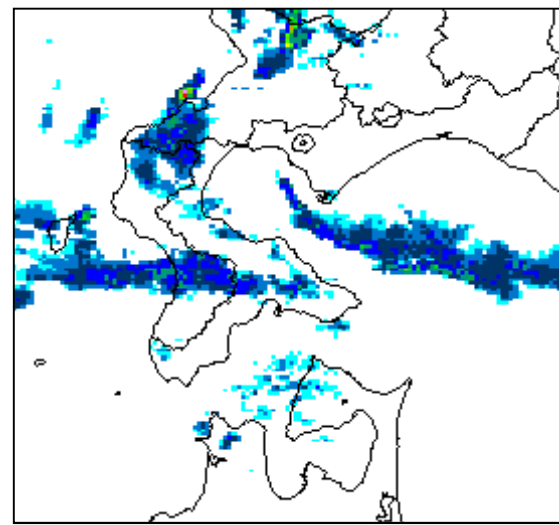
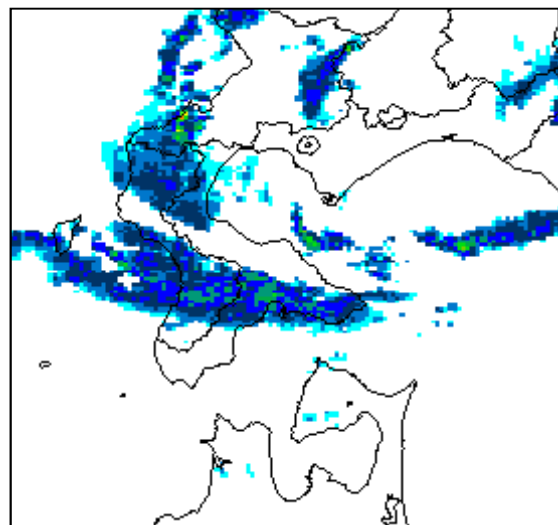
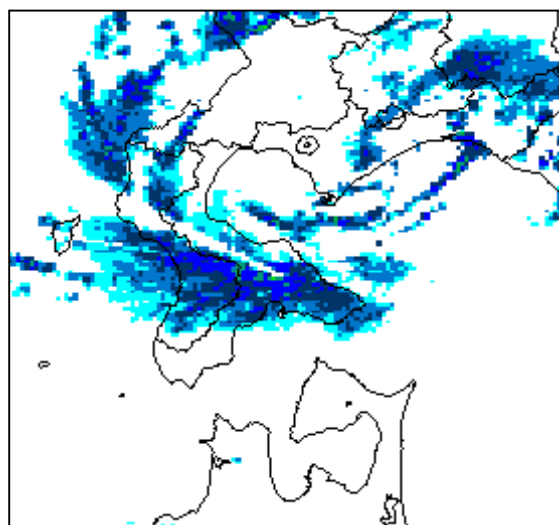
12日03時



12日06時

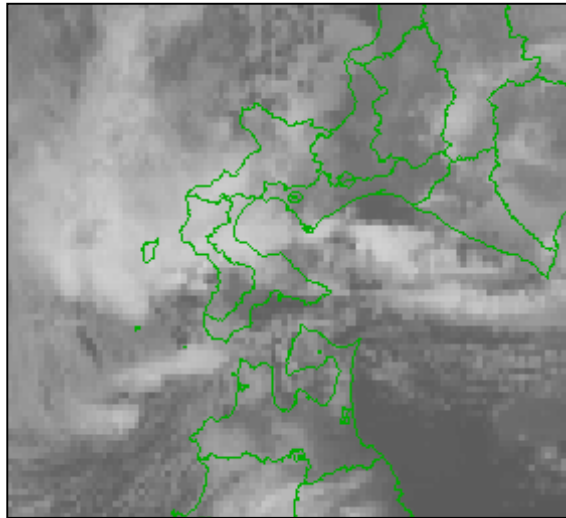


12日09時

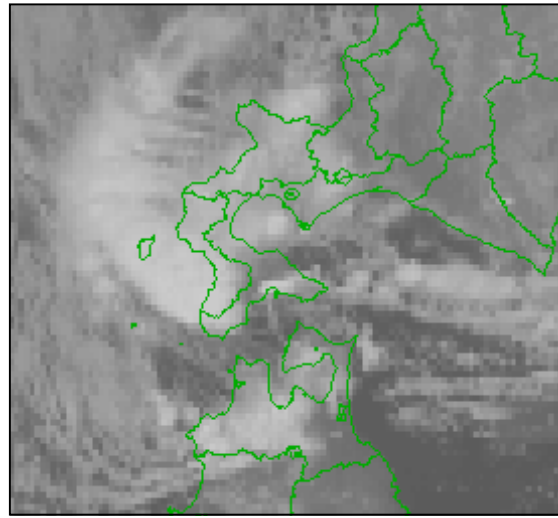


# 気象衛星画像(赤外)・レーダ画像(4)

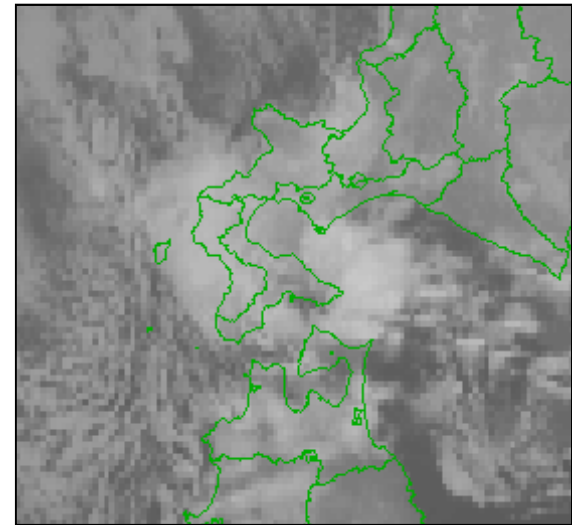
(平成30年1月12日12時~12日18時)



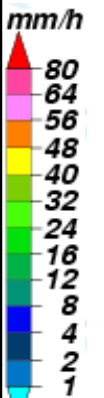
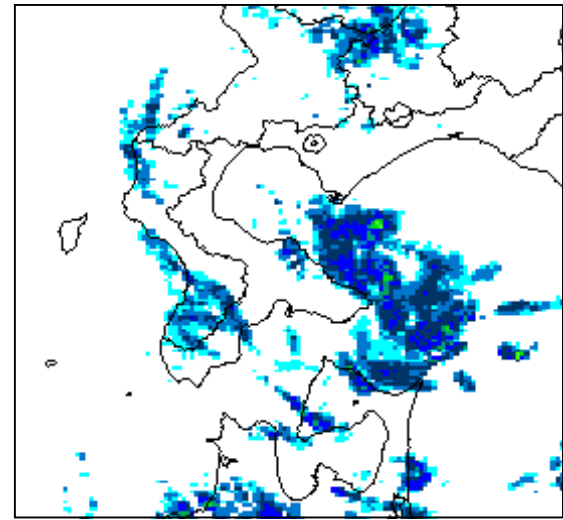
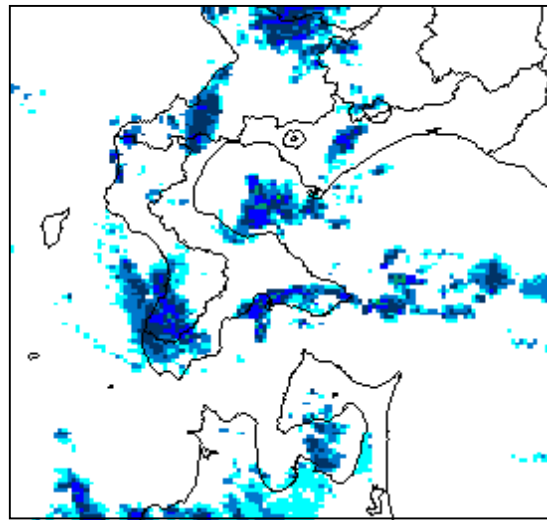
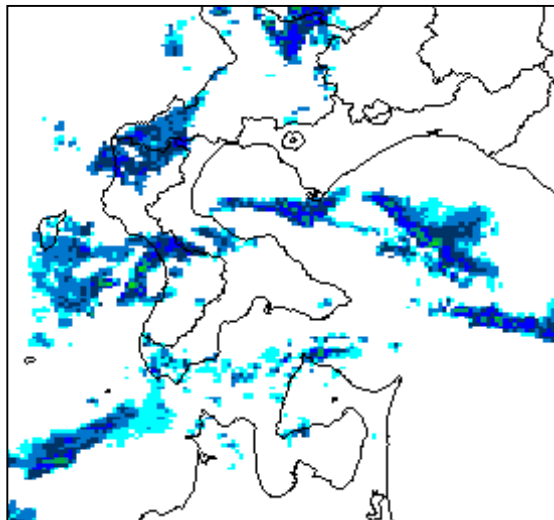
12日12時



12日15時



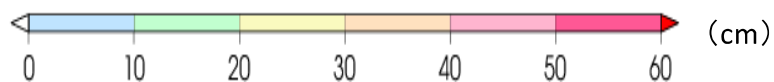
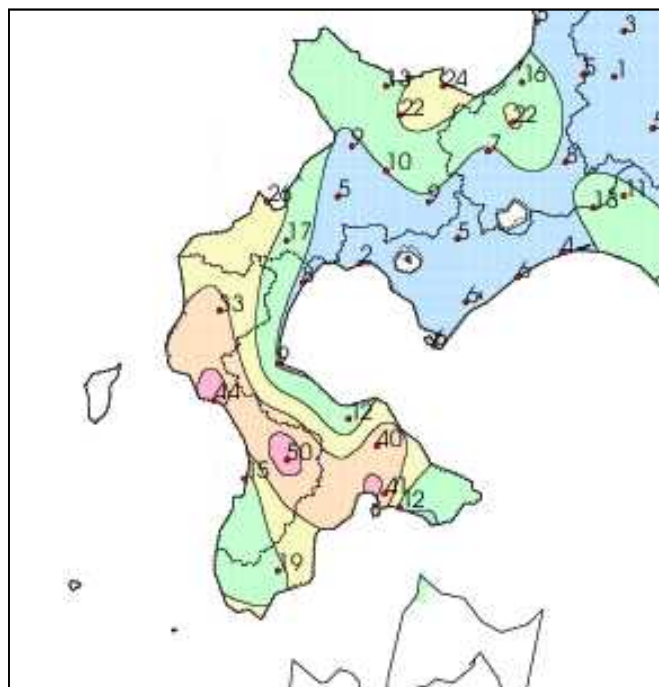
12日18時



# アメダスによる観測値

## ●降雪量日合計 (cm)

1月12日00時～12日24時



地点名	市町村等を まとめた地域	名称	降雪量合計 (cm)
鶉	檜山南部	厚沢部町鶉	50
熊石	檜山北部	八雲町熊石	44
函館	渡島東部	函館市美原	41
大沼	渡島東部	七飯町大沼	40
今金	檜山北部	今金	33
千軒	渡島西部	福島町千軒	19
江差	檜山南部	江差	15
森	渡島東部	森	12
高松	渡島東部	函館空港	12
八雲	渡島北部	八雲町八雲	9
長万部	渡島北部	長万部	8

注: 函館 (函館地方气象台)  
江差 (特別地域気象観測所)

※ 観測史上1位【年間の値】

・鶉 統計期間1982年～

※ 観測史上1位【1月の値】

・熊石 大沼 統計期間1983年～

・函館 統計期間1953年～



# アメダスによる観測値

## ●最大瞬間風速

(1月11日00時～12日24時)

地点名	市町村等をまとめた地域	名称	風向(16方位)	最大瞬間風速(m/s)	起時(JST)
米岡	檜山奥尻島	奥尻空港	西	29.3	2018/1/11 20:39
奥尻	檜山奥尻島	奥尻町稲穂	西北西	26.3	2018/1/11 20:56
江差	檜山南部	江差	西南西	24.3	2018/1/12 0:47
熊石	檜山北部	八雲町熊石	西南西	23.6	2018/1/11 21:37
せたな	檜山北部	せたな町瀬棚	南南西	23.3	2018/1/11 18:16
松前	渡島西部	松前	西北西	21.5	2018/1/12 14:03
川汲	渡島東部	函館市川汲	南西	19.5	2018/1/11 22:59
高松	渡島東部	函館空港	西南西	19.5	2018/1/12 1:29
森	渡島東部	森	南西	18.2	2018/1/11 21:29
函館	渡島東部	函館市美原	西南西	17.3	2018/1/12 0:17
八雲	渡島北部	八雲町八雲	南西	14.9	2018/1/11 19:56
鶉	檜山南部	厚沢部町鶉	南西	14.8	2018/1/11 22:52
北斗	渡島東部	北斗	西南西	14.2	2018/1/11 10:39
長万部	渡島北部	長万部	南	13.1	2018/1/11 17:12
今金	檜山北部	今金	西	11.4	2018/1/11 10:12
木古内	渡島西部	木古内	北北西	10.5	2018/1/12 16:39

## ●最大風速

(1月11日00時～12日24時)

地点名	市町村等をまとめた地域	名称	風向(16方位)	最大風速(m/s)	起時(JST)
米岡	檜山奥尻島	奥尻空港	西南西	21.7	2018/1/11 20:29
奥尻	檜山奥尻島	奥尻町稲穂	西北西	20.4	2018/1/11 21:00
江差	檜山南部	江差	西南西	16.4	2018/1/12 1:18
熊石	檜山北部	八雲町熊石	南西	16.3	2018/1/11 21:40
高松	渡島東部	函館空港	西南西	14.0	2018/1/11 23:48
松前	渡島西部	松前	西北西	13.9	2018/1/12 14:09
せたな	檜山北部	せたな町瀬棚	南西	13.3	2018/1/11 18:24
森	渡島東部	森	南西	12.0	2018/1/11 21:54
函館	渡島東部	函館市美原	西南西	11.1	2018/1/11 23:42
川汲	渡島東部	函館市川汲	南西	9.8	2018/1/11 23:20
北斗	渡島東部	北斗	南西	7.8	2018/1/11 10:44
長万部	渡島北部	長万部	南南西	7.7	2018/1/11 19:59
八雲	渡島北部	八雲町八雲	南西	7.4	2018/1/11 19:34
木古内	渡島西部	木古内	南南西	6.1	2018/1/12 12:01
今金	檜山北部	今金	西	5.7	2018/1/11 10:50
鶉	檜山南部	厚沢部町鶉	南西	5.7	2018/1/11 22:54

注：函館（函館地方气象台）  
江差（特別地域気象観測所）

# 気象警報・注意報発表状況(1)

発表時刻	防災気象情報	八雲町八雲	長万部町	函館市	北斗市	七飯町	鹿部町	森町	松前町	福島町	知内町	木古内町	八雲町熊石	今金町	せたな町	江差町	上ノ国町	厚沢部町	乙部町	奥尻町	
2018/1/11 4:43	暴風雪警報																				●
	大雪注意報	●	●	●	●	●	●	●	●	●	●	●	●	●	●	●	●	●	●	●	
	風雪注意報			●	●	●	●	●	●	●	●	○	●	○	○	○	○	○	○		
	雷注意報	●	●	●	●	●	●	●	●	●	●	●	●	●	●	●	●	●	●	●	●
	波浪注意報			●	●		●	●	○	○	○	○	○		○	○	○		○	○	
	なだれ注意報	●	●	●	●	●	●	●	●	●	●	●	●	●	●	●	●	●	●	●	
	着雪注意報	●	●	●	●	●	●	●	●	●	●	●	●	●	●	●	●	●	●	●	●
2018/1/11 15:24	暴風雪警報																				○
	大雪警報			●	●	●	●	●	●	●	●	●				●	●	●	●		
	大雪注意報	○	○										○	○	○						
	風雪注意報			○	○	○	○	○	○	○	○	○	○	○	○	○	○	○	○	○	
	雷注意報	○	○	○	○	○	○	○	○	○	○	○	○	○	○	○	○	○	○	○	○
	波浪注意報			○	○		○	○	○	○	○	○	○		○	○	○		○	○	
	なだれ注意報	○	○	○	○	○	○	○	○	○	○	○	○	○	○	○	○	○	○	○	
着雪注意報	○	○	○	○	○	○	○	○	○	○	○	○	○	○	○	○	○	○	○	○	
2018/1/11 20:40	暴風雪警報																				○
	大雪警報			○	○	○	○	○	○	○	○	○				○	○	○	○		
	大雪注意報	○	○										○	○	○						
	風雪注意報			○	○	○	○	○	○	○	○	○	○	○	○	○	○	○	○	○	
	雷注意報	○	○	○	○	○	○	○	○	○	○	○	○	○	○	○	○	○	○	○	○
	波浪注意報			○	○		○	○	○	○	○	○	○		○	○	○		○	○	
	なだれ注意報	○	○	○	○	○	○	○	○	○	○	○	○	○	○	○	○	○	○	○	
着雪注意報	解	解	解	解	解	解	解	解	解	解	解	解	解	解	解	解	解	解	解	解	
2018/1/11 22:47	大雪警報			○	○	○	○	○	○	○	○	○				○	○	○	○		
	大雪注意報	○	○										○	○	○						
	風雪注意報			○	○	○	○	○	○	○	○	○	○	○	○	○	○	○	○	○	▼
	雷注意報	○	○	○	○	○	○	○	○	○	○	○	○	○	○	○	○	○	○	○	○
	波浪注意報			○	○		○	○	○	○	○	○	○		○	○	○		○	○	
	なだれ注意報	○	○	○	○	○	○	○	○	○	○	○	○	○	○	○	○	○	○	○	

●:発表    ◊:特別警報から警報    ▼:特別警報から注意報  
 ▼:警報から注意報    ○:継続    解:解除

# 気象警報・注意報発表状況(2)

発表時刻	防災気象情報	八雲町 八雲	長万部町	函館市	北斗市	七飯町	鹿部町	森町	松前町	福島町	知内町	木古内町	八雲町 熊石	今金町	せたな町	江差町	上ノ国町	厚沢部町	乙部町	奥尻町
2018/1/12 4:21	大雪警報			○	○	○	○	○					●	●	●	○	○	○	○	
	大雪注意報	解	解						▼	▼	▼	▼								
	風雪注意報			○	○	○	○	○	○	○	○	○	○	○	○	○	○	○	○	○
	雷注意報	○	○	○	○	○	○	○	○	○	○	○	○	○	○	○	○	○	○	○
	波浪注意報			解	解		解	解	○	○	○	○	○		○	○	○		○	○
	なだれ注意報	○	○	○	○	○	○	○	○	○	○	○	○	○	○	○	○	○	○	○
2018/1/12 11:12	大雪警報			○	○	○	○	○					○	○	○	○	○	○	○	
	大雪注意報	●	●						○	○	○	○								●
	風雪注意報			○	○	○	○	○	○	○	○	○	○	○	○	○	○	○	○	○
	雷注意報	○	○	○	○	○	○	○	○	○	○	○	○	○	○	○	○	○	○	○
	波浪注意報								○	○	○	○	○		○	○	○		○	○
	なだれ注意報	○	○	○	○	○	○	○	○	○	○	○	○	○	○	○	○	○	○	○
着雪注意報	●	●	●	●	●	●	●	●	●	●	●	●	●	●	●	●	●	●	●	
2018/1/12 16:18	大雪注意報	○	○	▼	▼	▼	▼	▼	○	○	○	○	▼	▼	▼	▼	▼	▼	▼	○
	風雪注意報			解	解	解	解	解	解	解	解	解	解	解	解	○	○	○	○	○
	雷注意報	○	○	○	○	○	○	○	○	○	○	○	○	○	○	○	○	○	○	○
	波浪注意報								○	○	○	○	○		○	○	○		○	○
	なだれ注意報	○	○	○	○	○	○	○	○	○	○	○	○	○	○	○	○	○	○	○
	着雪注意報	○	○	○	○	○	○	○	○	○	○	○	○	○	○	○	○	○	○	○

●:発表   ◇:特別警報から警報   ▼:特別警報から注意報  
▼:警報から注意報   ○:継続   解:解除

# 府県気象情報の発表状況

タイトル		発表時刻
暴風雪に関する渡島・檜山地方気象情報	第1号	平成30年1月10日16時19分
暴風雪と大雪に関する渡島・檜山地方気象情報	第2号	平成30年1月11日06時12分
暴風雪と大雪に関する渡島・檜山地方気象情報	第3号	平成30年1月11日16時11分
大雪に関する渡島・檜山地方気象情報	第4号	平成30年1月12日04時49分
大雪に関する渡島・檜山地方気象情報	第5号	平成30年1月12日11時15分
大雪に関する渡島・檜山地方気象情報	第6号	平成30年1月12日16時33分