

# 平成30年2月17日から18日の 暴風雪と高波及び大雪に関する気象速報

## 函館地方気象台

平成30年2月20日

【値は速報値であり、後日修正する可能性があります。ご利用には留意願います。】



問い合わせ先

函館地方気象台

電話(0138)46-2211

## ～ 気象概況 ～

日本海から低気圧が、急速に発達しながら北海道に接近し、2月17日に北海道の西海上から太平洋側西部にかけて通過した。また別の低気圧が17日夜に根室海峡付近に発生し、18日にかけて南東に進み、気圧の傾きが大きくなった。

渡島・檜山地方では、これらの低気圧の影響により、檜山地方で最大風速25メートル以上、最大瞬間風速35メートル以上の非常に強い風が雪を伴って吹き、暴風雪や大しけとなった。

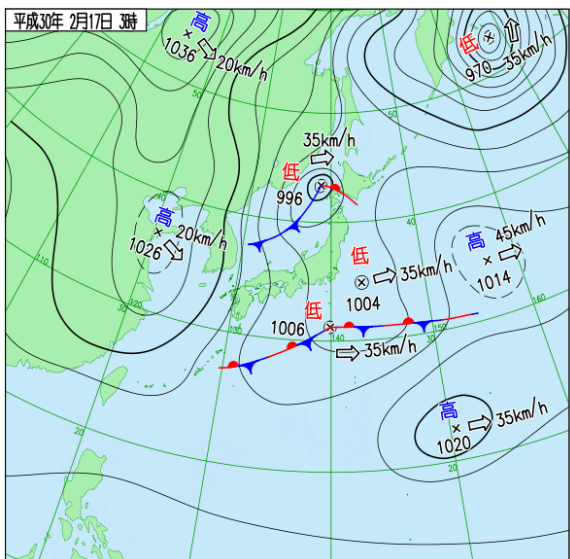
17日の日最大瞬間風速は、江差で北西36.4メートル、奥尻空港で北西35.0メートル、日最大風速は、奥尻空港で北西27.4メートル、奥尻町稲穂で西北西27.0メートル、江差で西北西25.8メートルを観測した。

最大瞬間風速では、奥尻空港、奥尻町稲穂、せたな町瀬棚、八雲町熊石、厚沢部町鶉、北斗、八雲町八雲が、最大風速は奥尻空港、奥尻町稲穂、せたな町瀬棚、八雲町熊石、北斗が2月の極値を更新した(アメダス観測値資料 参照)。

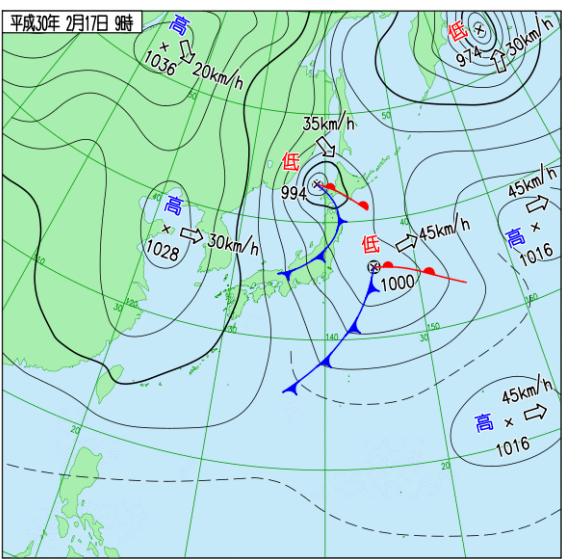
この影響で、国道や道道等道路の通行止、車の一時立ち往生、列車や航空機、フェリーなど交通機関の運休や遅れ等の交通障害、停電等が生じた。

# 地上天気図

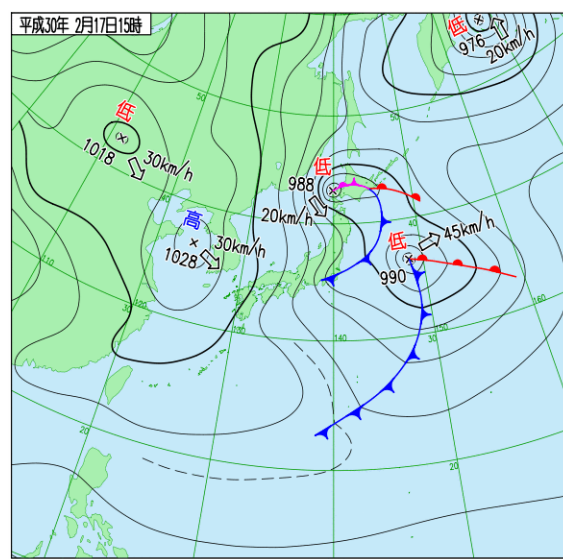
(平成30年2月17日03時～18日09時)



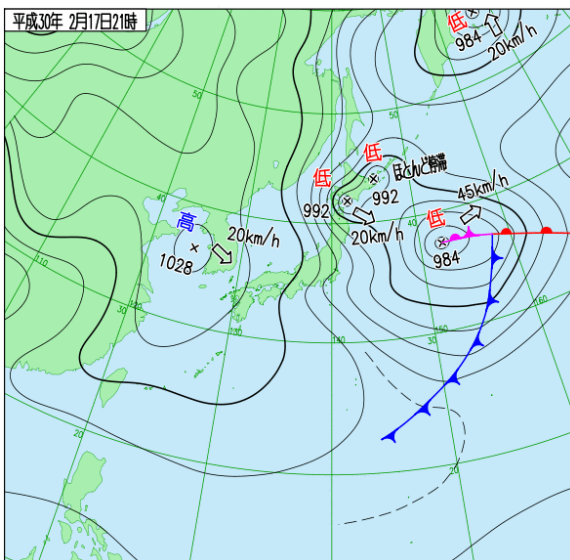
17日03時



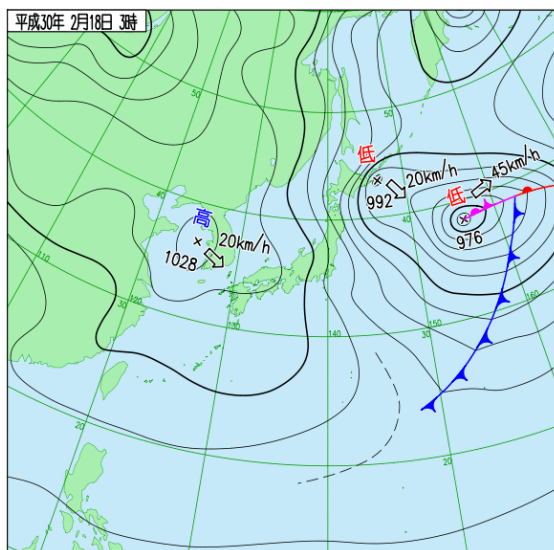
17日09時



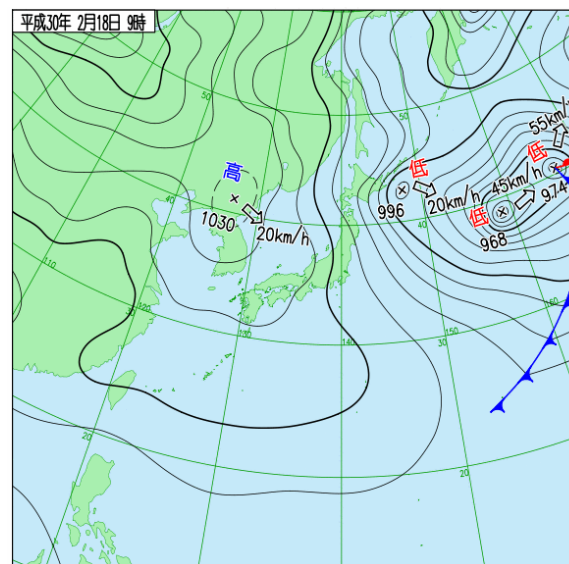
17日15時



17日21時



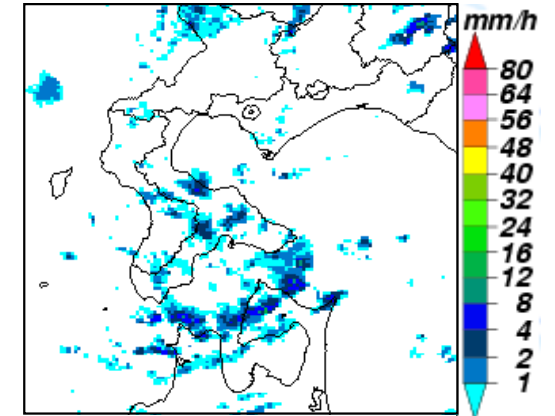
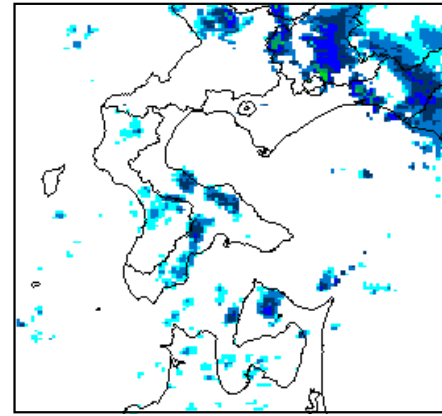
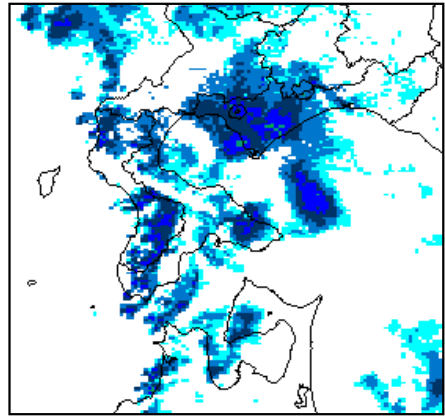
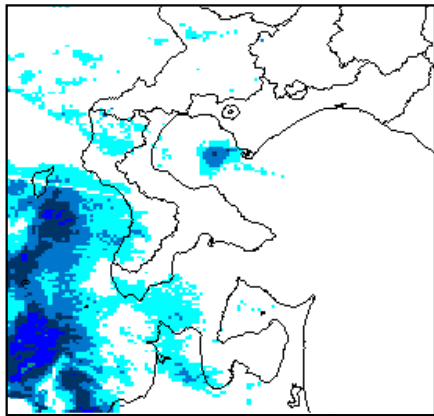
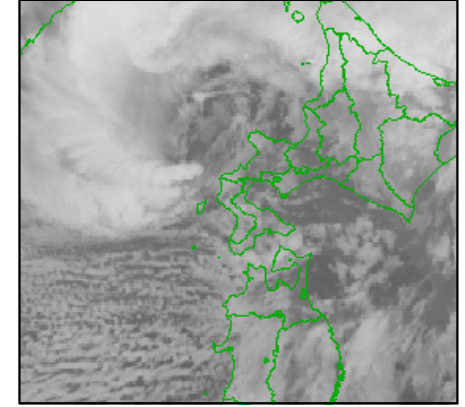
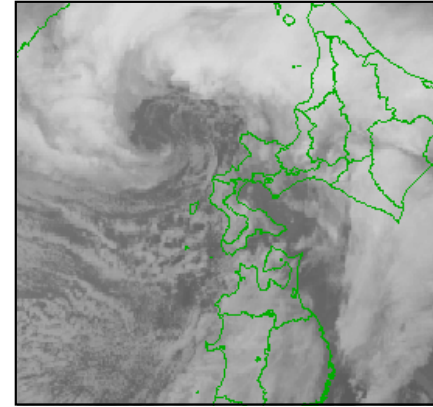
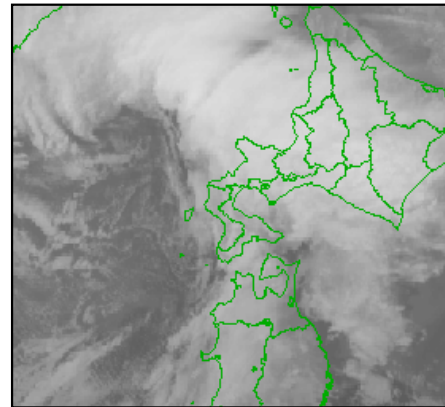
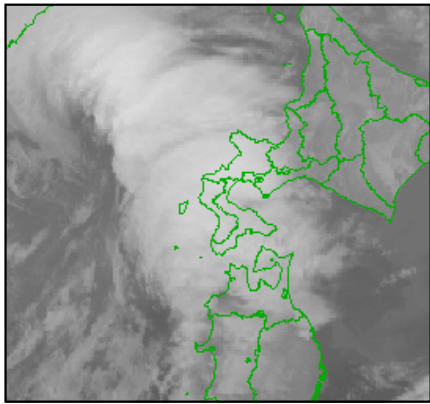
18日03時



18日09時

# 気象衛星画像(赤外)・レーダー画像(1)

(平成30年2月17日03時～17日12時)



17日03時

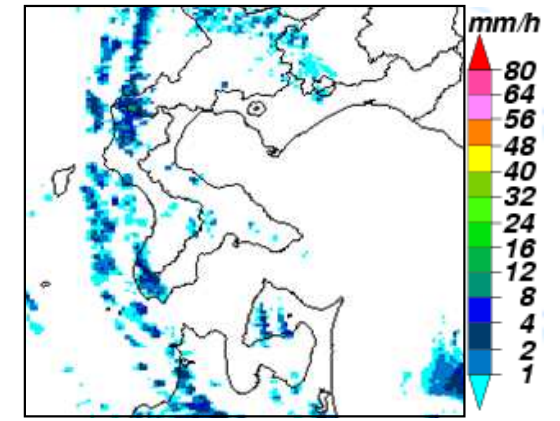
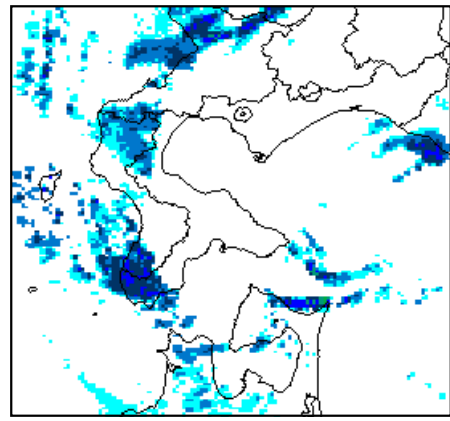
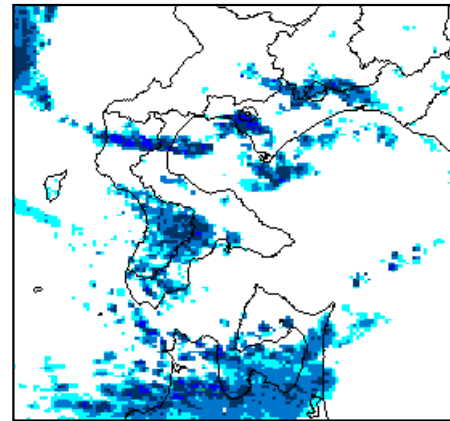
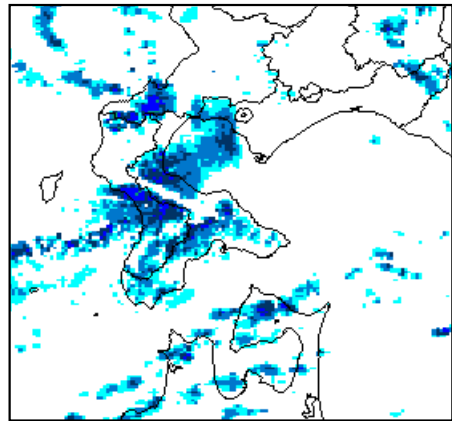
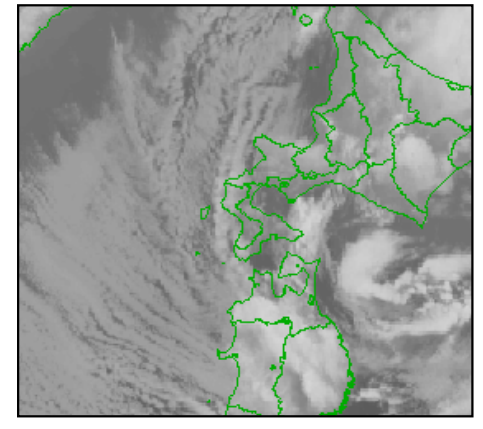
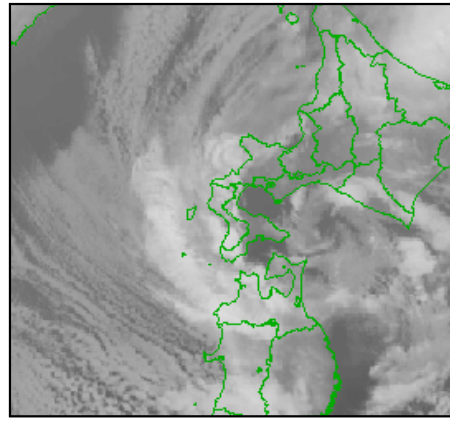
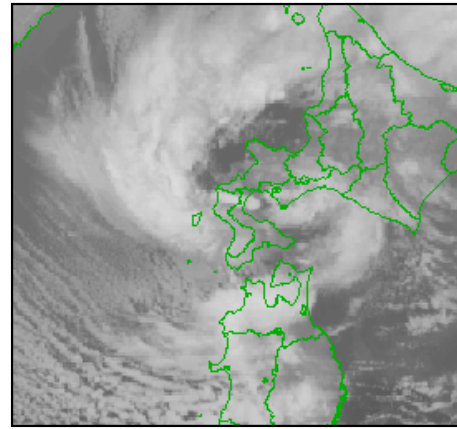
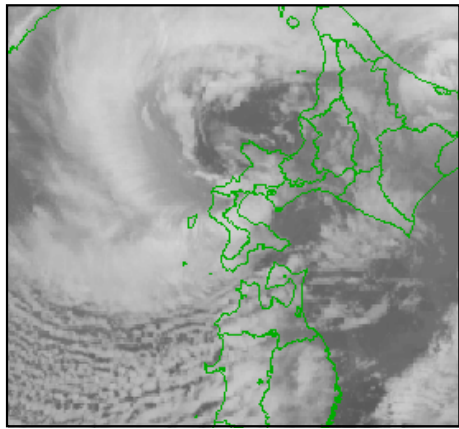
17日06時

17日09時

17日12時

# 気象衛星画像(赤外)・レーダー画像(2)

(平成30年2月17日15時～17日24時)



17日15時

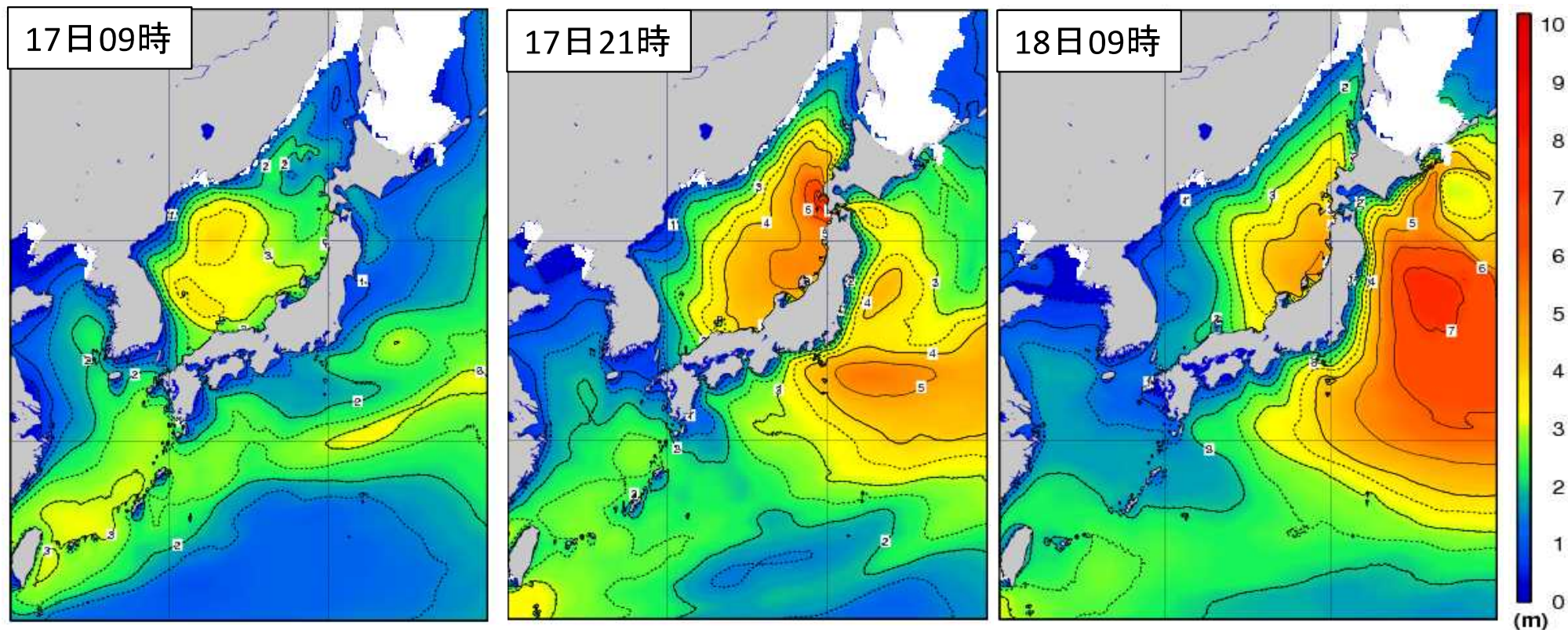
17日18時

17日21時

17日24時

# 沿岸波浪実況図

(平成30年2月17日09時～18日09時)



- 波の高さを等波高線で示しています。
- 等波高線は、1メートルごとの実線と0.5メートルごとの破線(4メートル未満の領域のみ)を表示しています。
- 波の高さは「有義波高」で示しています。
- 実際の波には、有義波よりも高い波が含まれています。
- 「有義波高」の解説は次のURLで確認することができます。  
<http://www.data.jma.go.jp/kaiyou/db/wave/comment/elmknwl.html>
- 海氷がある場合、海氷域を「白色」で表示しています。

# アメダスによる観測値

## ●日最大瞬間風速・風向

(2月17日00時～24時)

地点名	市町村等をまとめた地域	名称	風向(16方位)	最大瞬間風速(m/s)	起時(JST)
江差	檜山南部	江差	北西	36.4	2018/2/17 19:25
米岡	檜山奥尻島	奥尻空港	北西	35.0	2018/2/17 19:03
奥尻	檜山奥尻島	奥尻町稲穂	西北西	34.9	2018/2/17 18:08
せたな	檜山北部	せたな町瀬棚	北北西	32.6	2018/2/17 20:57
松前	渡島西部	松前	西北西	30.8	2018/2/17 20:46
熊石	檜山北部	八雲町熊石	西	26.0	2018/2/17 17:48
北斗	渡島東部	北斗	北	24.1	2018/2/17 23:32
函館	渡島東部	函館市美原	北西	22.2	2018/2/17 23:17
八雲	渡島北部	八雲町八雲	西	21.7	2018/2/17 15:38
高松	渡島東部	函館空港	西南西	21.6	2018/2/17 16:25
木古内	渡島西部	木古内	西	20.6	2018/2/17 19:18
今金	檜山北部	今金	西	20.5	2018/2/17 17:41
鶉	檜山南部	厚沢部町鶉	西	18.8	2018/2/17 17:44
長万部	渡島北部	長万部	南	18.6	2018/2/17 14:39
森	渡島東部	森	南西	18.1	2018/2/17 15:06
川汲	渡島東部	函館市川汲	北北西	16.8	2018/2/17 23:55

## ●日最大風速・風向

(2月17日00時～24時)

地点名	市町村等をまとめた地域	名称	風向(16方位)	最大風速(m/s)	起時(JST)
米岡	檜山奥尻島	奥尻空港	北西	27.4	2018/2/17 19:10
奥尻	檜山奥尻島	奥尻町稲穂	西北西	27.0	2018/2/17 17:59
江差	檜山南部	江差	西北西	25.8	2018/2/17 19:03
せたな	檜山北部	せたな町瀬棚	西北西	20.1	2018/2/17 17:20
松前	渡島西部	松前	西北西	19.9	2018/2/17 21:04
北斗	渡島東部	北斗	北北西	16.6	2018/2/17 23:20
熊石	檜山北部	八雲町熊石	西南西	16.6	2018/2/17 14:19
高松	渡島東部	函館空港	西南西	13.8	2018/2/17 16:52
函館	渡島東部	函館市美原	西北西	13.4	2018/2/17 19:14
長万部	渡島北部	長万部	南南西	11.2	2018/2/17 14:53
八雲	渡島北部	八雲町八雲	西	10.7	2018/2/17 15:47
森	渡島東部	森	北北西	10.2	2018/2/17 21:30
今金	檜山北部	今金	西南西	9.3	2018/2/17 16:05
川汲	渡島東部	函館市川汲	北北西	8.4	2018/2/17 23:48
木古内	渡島西部	木古内	西北西	8.0	2018/2/17 19:07
鶉	檜山南部	厚沢部町鶉	西北西	7.6	2018/2/17 17:36

### ※ 観測史上1位【2月の値】

- ・米岡 統計期間 2009年～
- ・奥尻 統計期間 2009年～
- ・せたな 統計期間 2009年～
- ・熊石 統計期間 2010年～
- ・鶉 統計期間 2009年～
- ・北斗 統計期間 2009年～
- ・八雲 統計期間 2009年～

### ※ 観測史上1位【2月の値】

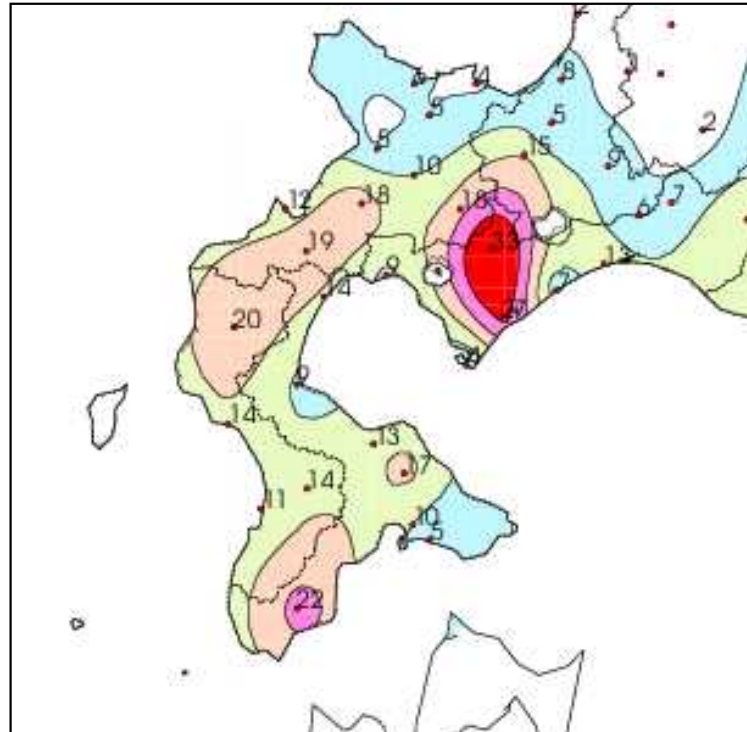
- ・米岡 統計期間 2003年～
- ・奥尻 統計期間 2000年～
- ・せたな 統計期間 1978年～
- ・熊石 統計期間 1978年～
- ・北斗 統計期間 1978年～

注：函館（函館地方气象台）  
江差（特別地域気象観測所）

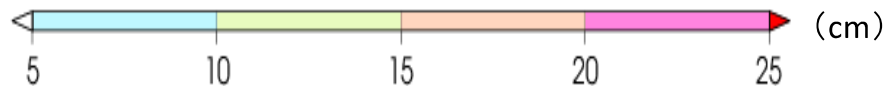
# アメダスによる観測値

## ●降雪量日合計

2月17日00時～24時



地点名	市町村等を まとめた地域	名称	降雪量合計 (cm)
千軒	渡島西部	福島町千軒	22
今金	檜山北部	今金	20
大沼	渡島東部	七飯町大沼	17
長万部	渡島北部	長万部	14
熊石	檜山北部	八雲町熊石	14
鶉	檜山南部	厚沢部町鶉	14
森	渡島東部	森	13
江差	檜山南部	江差	11
函館	渡島東部	函館市美原	10
八雲	渡島北部	八雲町八雲	9
高松	渡島東部	函館空港	5



注：函館（函館地方气象台）  
江差（特別地域気象観測所）



# 気象警報・注意報発表状況

発表時刻	防災気象情報	八雲町八雲	長万部町	函館市	北斗市	七飯町	鹿部町	森町	松前町	福島町	知内町	木古内町	八雲町熊石	今金町	せたな町	江差町	上ノ国町	厚沢部町	乙部町	奥尻町
2018/2/17 6:14	暴風雪警報								●	●	●	●	●	●	●	●	●	●	●	●
	波浪警報								●	●	●	●	●		●	●	●		●	●
	大雪注意報	○	○	○	○	○	○	○	○	○	○	○	○	○	○	○	○	○	○	○
	風雪注意報	○	○	○	○	○	○	○												
	雷注意報	○	○	○	○	○	○	○	○	○	○	○	○	○	○	○	○	○	○	○
	波浪注意報			●	●		●	●												
	なだれ注意報	○	○	○	○	○	○	○	○	○	○	○	○	○	○	○	○	○	○	○
	着雪注意報	○	○	○	○	○	○	○	○	○	○	○	○	○	○	○	○	○	○	○
2018/2/17 11:22	暴風雪警報								○	○	○	○	○	○	○	○	○	○	○	○
	波浪警報								○	○	○	○	○		○	○	○		○	○
	大雪注意報	○	○	○	○	○	○	○	○	○	○	○	○	○	○	○	○	○	○	○
	風雪注意報	○	○	○	○	○	○	○												
	雷注意報	○	○	○	○	○	○	○	○	○	○	○	○	○	○	○	○	○	○	○
	波浪注意報			○	○		○	○												
	なだれ注意報	○	○	○	○	○	○	○	○	○	○	○	○	○	○	○	○	○	○	○
	着雪注意報	○	○	○	○	○	○	○	○	○	○	○	○	○	○	○	○	○	○	○
2018/2/17 23:49	波浪警報								○	○	○	○	○		○	○	○		○	○
	大雪注意報	解	解	解	解	解	解	解	解	解	解	解	解	解	解	解	解	解	解	解
	風雪注意報	○	○	○	○	○	○	○	▼	▼	▼	▼	▼	▼	▼	▼	▼	▼	▼	▼
	雷注意報	○	○	○	○	○	○	○	○	○	○	○	○	○	○	○	○	○	○	○
	波浪注意報			○	○		○	○												
	なだれ注意報	○	○	○	○	○	○	○	○	○	○	○	○	○	○	○	○	○	○	○
	着雪注意報	解	解	解	解	解	解	解	解	解	解	解	解	解	解	解	解	解	解	解
2018/2/18 4:44	風雪注意報	解	解	解	解	解	解	解	○	○	○	○	○	○	○	○	○	○	○	○
	雷注意報	解	解	解	解	解	解	解	解	解	解	解	解	解	解	解	解	解	解	解
	波浪注意報			解	解		解	解	▼	▼	▼	▼	▼		▼	▼	▼		▼	▼
	なだれ注意報	○	○	○	○	○	○	○	○	○	○	○	○	○	○	○	○	○	○	○

●:発表   ◇:特別警報から警報   ▼:特別警報から注意報  
 ▼:警報から注意報   ○:継続   解:解除

# 府県気象情報の発表状況

タイトル	発表時刻
暴風雪と高波及び大雪に関する渡島・檜山地方気象情報 第1号	平成30年2月16日10時52分
暴風雪と高波及び大雪に関する渡島・檜山地方気象情報 第2号	平成30年2月16日16時36分
暴風雪と高波及び大雪に関する渡島・檜山地方気象情報 第3号	平成30年2月17日05時16分
暴風雪と高波及び大雪に関する渡島・檜山地方気象情報 第4号	平成30年2月17日11時29分
暴風雪と高波及び大雪に関する渡島・檜山地方気象情報 第5号	平成30年2月17日16時22分
暴風雪と高波及び大雪に関する渡島・檜山地方気象情報 第6号	平成30年2月18日00時12分