

# 平成30年3月1日から2日にかけての 暴風雪と高波及び大雪に関する気象速報

## 函館地方気象台

平成30年3月5日

【値は速報値であり、後日修正する可能性があります。ご利用には留意願います。】



問い合わせ先

函館地方気象台

電話(0138)46-2211

## ～ 気象概況 ～

3月1日前線を伴った低気圧が、急速に発達しながら日本海を東北東へ進んだ。また、1日朝には、関東地方付近に別の低気圧が発生し、急速に発達しながら三陸沖を北上した。これら2つの低気圧は、2日朝にはオホーツク海でひとつにまとまり、北海道付近は強い冬型の気圧配置となった。

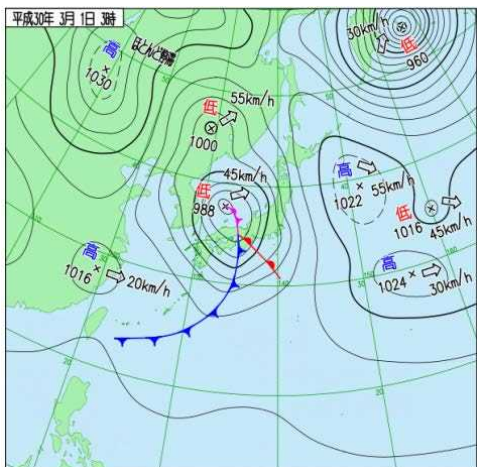
渡島・檜山地方では、低気圧の接近・通過により、最大瞬間風速25メートル以上、最大風速20メートル以上の非常に強い風が雪を伴って吹き、暴風雪や大しけとなった。

2日の日最大瞬間風速は、奥尻空港で西29.8メートル、松前で西北西28.6メートル、江差で北西28.5メートル、2日の日最大風速は、奥尻空港で西23.1メートル、奥尻町稲穂で西21.5メートルを観測した。最大瞬間風速では、今金が3月の極値を更新した(アメダス観測値資料 参照)。

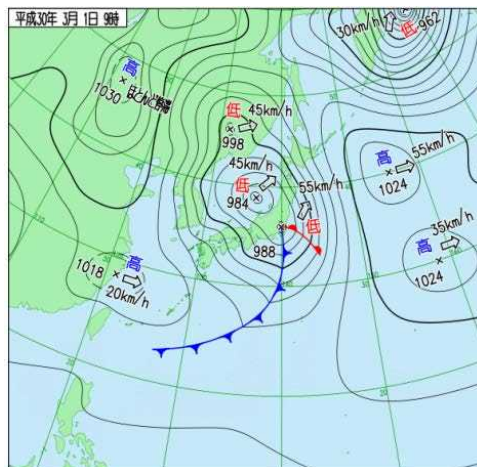
この影響で、住家の玄関や屋根等の破損、雨や雪解けによる床下浸水、国道や道道等の通行止、車の一時立ち往生、列車や航空機、フェリーなど交通機関の運休や遅れ等の交通障害、停電等が生じた。

# 地上天気図

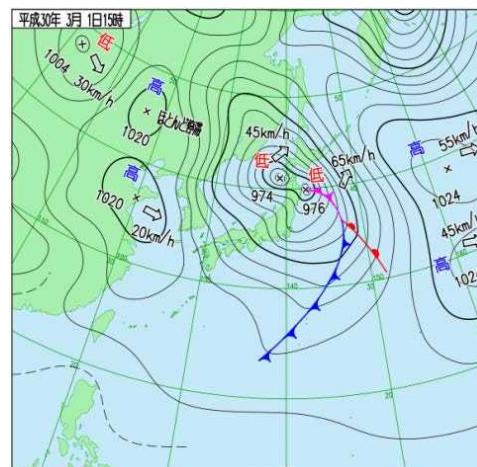
(平成30年3月1日03時～2日21時)



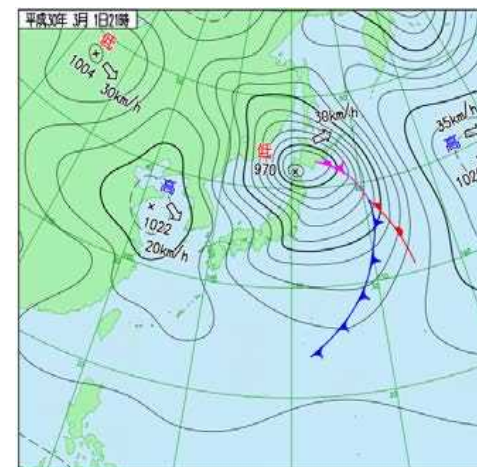
1日03時



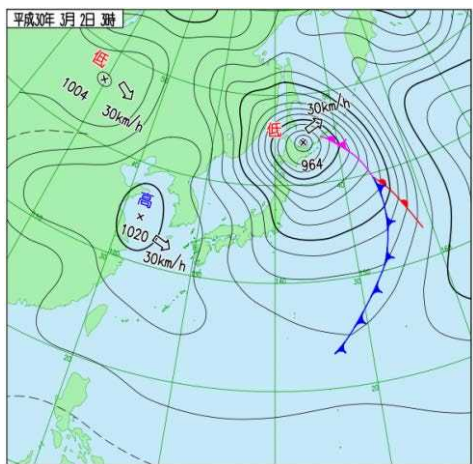
1日09時



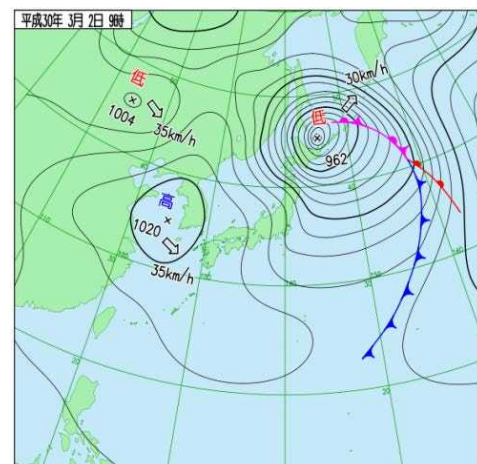
1日15時



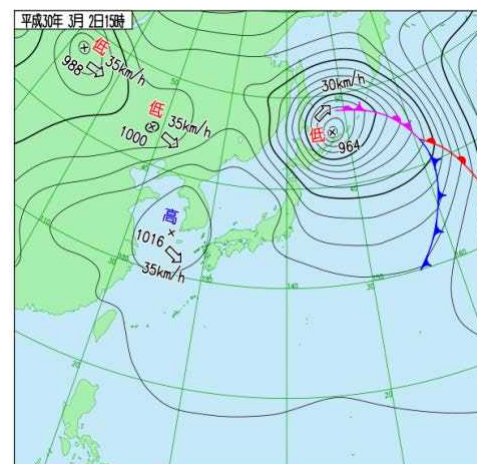
1日21時



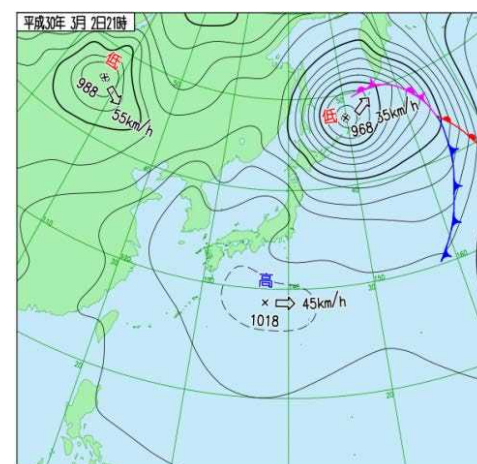
2日03時



2日09時



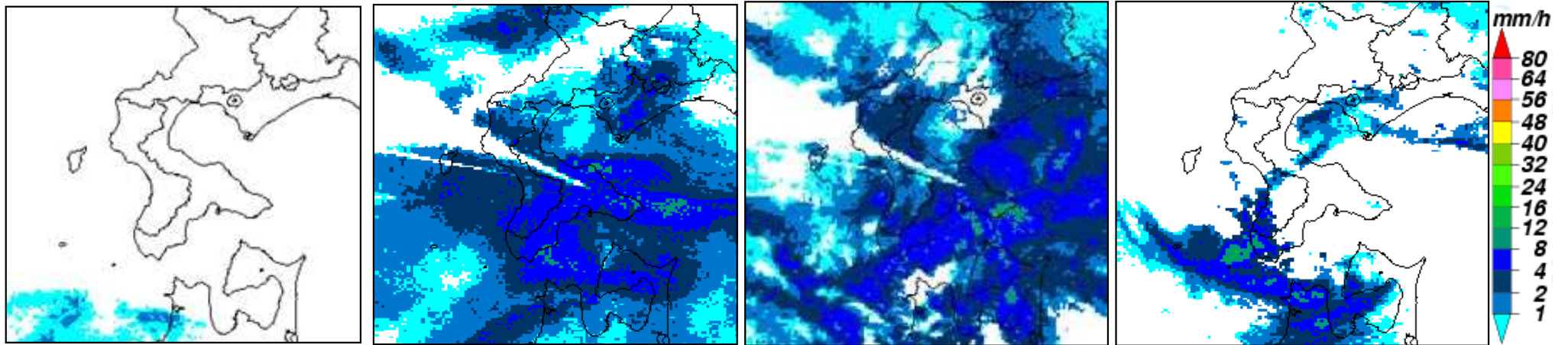
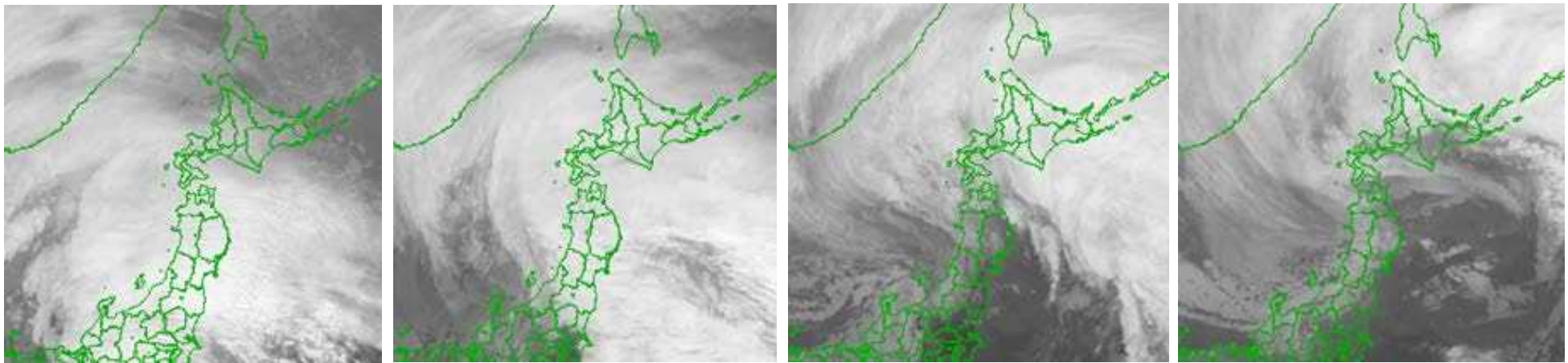
2日15時



2日21時

# 気象衛星画像(赤外)・レーダー画像(1)

(平成30年3月1日03時～1日21時)



1日03時

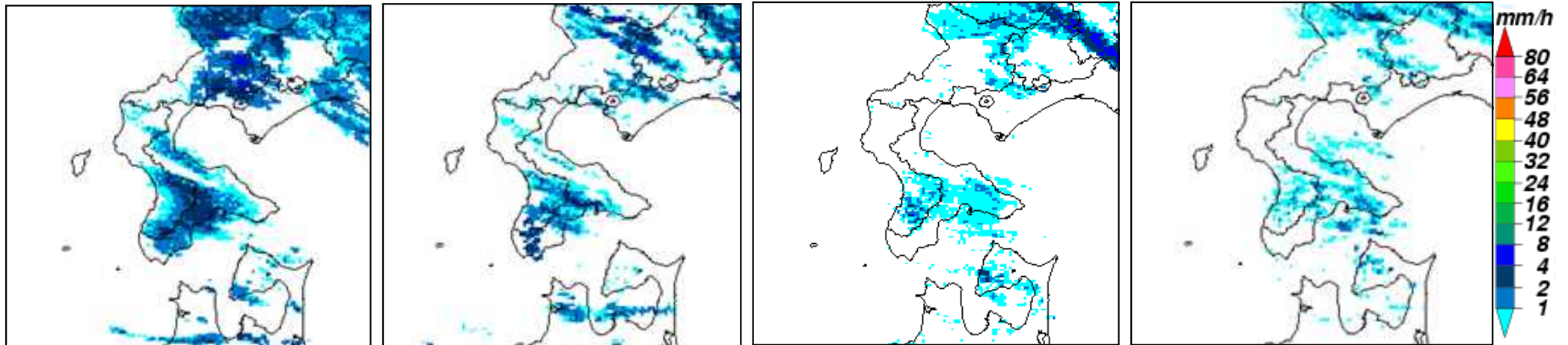
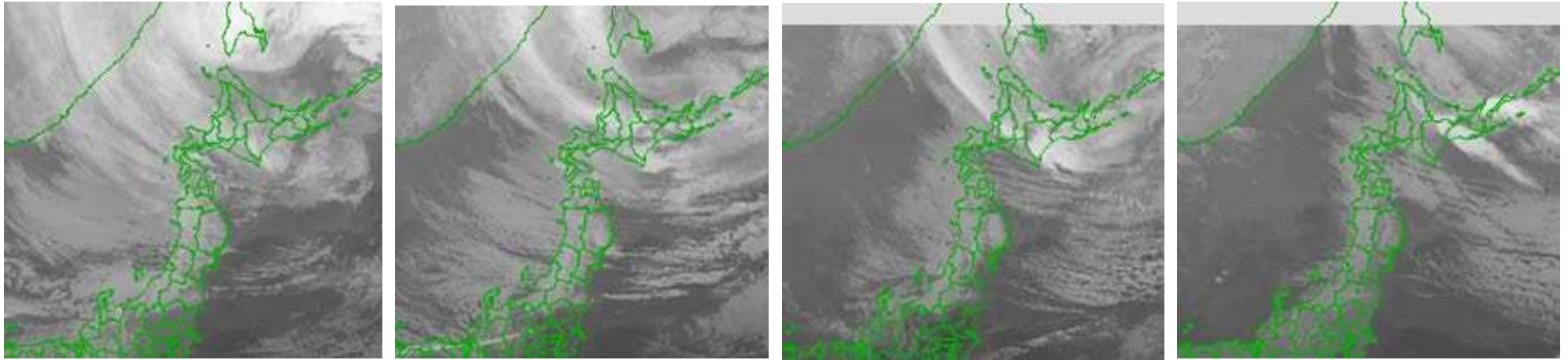
1日09時

1日15時

1日21時

# 気象衛星画像(赤外)・レーダー画像(2)

(平成30年3月2日03時～2日21時)



2日3時

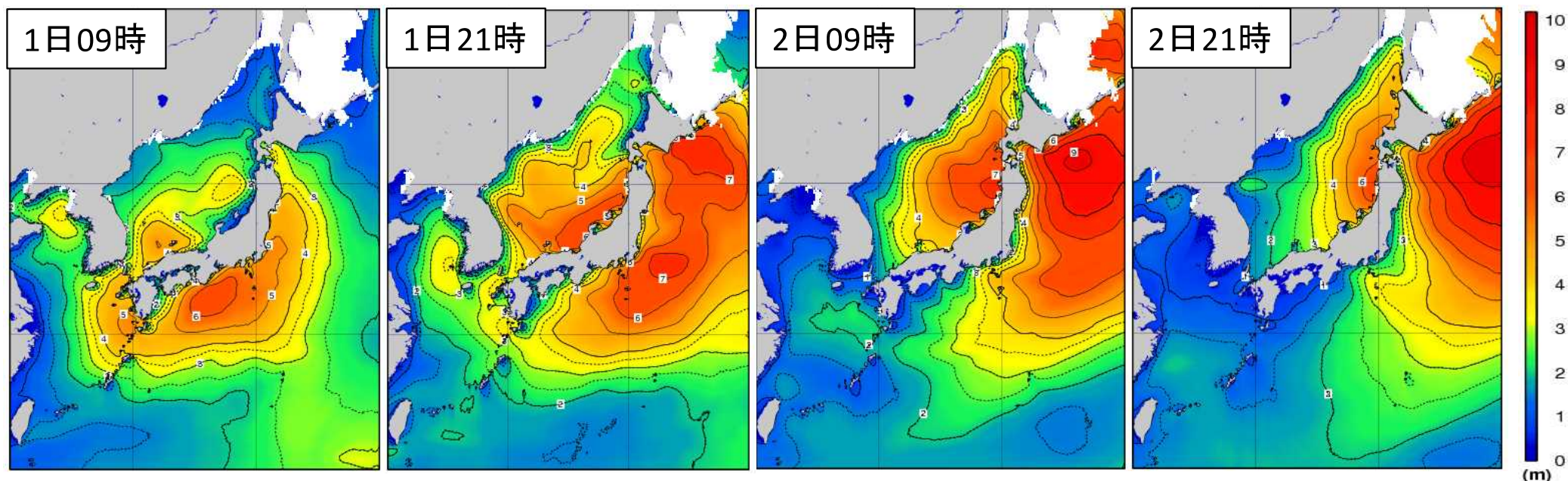
2日9時

2日15時

2日21時

# 沿岸波浪実況図

(平成30年3月1日09時～2日21時)



- 波の高さを等波高線で示しています。
- 等波高線は、1メートルごとの実線と0.5メートルごとの破線(4メートル未満の領域のみ)を表示しています。
- 波の高さは「有義波高」で示しています。
- 実際の波には、有義波よりも高い波が含まれています。
- 「有義波高」の解説は次のURLで確認することができます。  
<http://www.data.jma.go.jp/kaiyou/db/wave/comment/elmknwl.html>
- 海水がある場合、海水域を「白色」で表示しています。

# アメダスによる観測値

## ●最大瞬間風速・風向

(3月1日00時～2日24時)

地点名	市町村等を まとめた地域	名称	風向 (16方位)	最大瞬間 風速(m/s)	起時(JST)
米岡	檜山奥尻島	奥尻空港	西	29.8	2018/3/2 2:21
松前	渡島西部	松前	西北西	28.6	2018/3/2 1:29
江差	檜山南部	江差	北西	28.5	2018/3/2 9:05
せたな	檜山北部	せたな町瀬棚	東南東	27.8	2018/3/1 12:18
奥尻	檜山奥尻島	奥尻町稲穂	西	27.3	2018/3/2 2:51
函館	渡島東部	函館市美原	西北西	25.7	2018/3/2 5:59
熊石	檜山北部	八雲町熊石	西	24.1	2018/3/2 2:43
高松	渡島東部	函館空港	西	23.7	2018/3/2 2:15
今金	檜山北部	今金	西南西	22.2	2018/3/2 4:03
八雲	渡島北部	八雲町八雲	西北西	22.0	2018/3/2 2:52
長万部	渡島北部	長万部	東南東	20.2	2018/3/1 8:25
鶉	檜山南部	厚沢部町鶉	北西	19.7	2018/3/2 2:45
森	渡島東部	森	南東	19.5	2018/3/1 10:46
北斗	渡島東部	北斗	東	19.4	2018/3/1 11:04
木古内	渡島西部	木古内	東	19.2	2018/3/1 11:36
川汲	渡島東部	函館市川汲	西	18.5	2018/3/2 3:45

## ●最大風速・風向

(3月1日00時～2日24時)

地点名	市町村等を まとめた地域	名称	風向 (16方位)	最大風速 (m/s)	起時(JST)
米岡	檜山奥尻島	奥尻空港	西	23.1	2018/3/2 4:08
奥尻	檜山奥尻島	奥尻町稲穂	西	21.5	2018/3/2 2:35
江差	檜山南部	江差	北西	18.8	2018/3/2 2:14
松前	渡島西部	松前	西南西	18.0	2018/3/1 20:40
高松	渡島東部	函館空港	西	17.9	2018/3/2 2:15
せたな	檜山北部	せたな町瀬棚	西北西	16.9	2018/3/2 4:10
函館	渡島東部	函館市美原	西	16.7	2018/3/2 6:03
長万部	渡島北部	長万部	東南東	12.8	2018/3/1 7:07
木古内	渡島西部	木古内	東南東	12.8	2018/3/1 12:48
八雲	渡島北部	八雲町八雲	東南東	12.1	2018/3/1 10:22
熊石	檜山北部	八雲町熊石	西	10.5	2018/3/2 3:23
今金	檜山北部	今金	西南西	10.0	2018/3/2 3:30
北斗	渡島東部	北斗	南東	9.8	2018/3/1 11:05
森	渡島東部	森	東南東	8.7	2018/3/1 11:04
鶉	檜山南部	厚沢部町鶉	東南東	7.4	2018/3/1 9:51
川汲	渡島東部	函館市川汲	西	7.3	2018/3/2 13:42

※ 観測史上1位【3月の値】

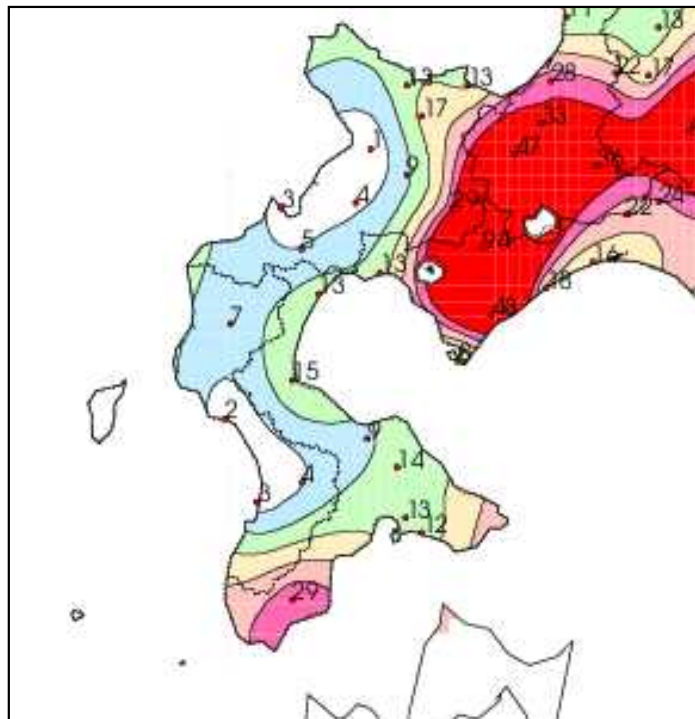
・今金 統計期間 2008年～

注：函館（函館地方气象台）  
江差（特別地域気象観測所）

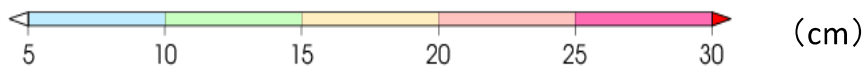
# アメダスによる観測値

## ●降雪量合計

3月1日00時～2日24時



地点名	市町村等を まとめた地域	名称	降雪量合計 (cm)
千軒	渡島西部	福島町千軒	29
八雲	渡島北部	八雲町八雲	15
大沼	渡島東部	七飯町大沼	14
長万部	渡島北部	長万部	13
函館	渡島東部	函館市美原	13
高松	渡島東部	函館空港	12
森	渡島東部	森	9
今金	檜山北部	今金	7
鶉	檜山南部	厚沢部町鶉	4
江差	檜山南部	江差	3
熊石	檜山北部	八雲町熊石	2



注：函館（函館地方气象台）  
江差（特別地域気象観測所）



# 気象警報・注意報発表状況(1)

発表時刻	防災気象情報	八雲町八雲	長万部町	函館市	北斗市	七飯町	鹿部町	森町	松前町	福島町	知内町	木古内町	八雲町熊石	今金町	せたな町	江差町	上ノ国町	厚沢部町	乙部町	奥尻町	
2018/3/1 3:42	暴風警報			●	●	●	●	●	●	●	●	●	●	●	●	●	●	●	●	●	
	雷注意報	●	●	●	●	●	●	●	●	●	●	●	●	●	●	●	●	●	●	●	
	強風注意報	○	○																		
	波浪注意報	●	●	●	●		●	●	●	●	●	●	●		●	●	●		●	●	
	融雪注意報	●	●	●	●	●	●	●	●	●	●	●	●	●	●	●	●	●	●	●	●
	高潮注意報	●	●	●	●		●	●	●	●	●	●									
	なだれ注意報	●	●	●	●	●	●	●	●	●	●	●	●	●	●	●	●	●	●	●	●
	着雪注意報	●	●	●	●	●	●	●	●	●	●	●	●	●	●	●	●	●	●	●	●
2018/3/1 10:50	暴風警報			○	○	○	○	○	○	○	○	○	○	○	○	○	○	○	○	○	
	波浪警報								●	●	●	●				●	●		●	●	
	雷注意報	○	○	○	○	○	○	○	○	○	○	○	○	○	○	○	○	○	○	○	
	強風注意報	○	○																		
	波浪注意報	○	○	○	○		○	○					○		○						
	融雪注意報	○	○	○	○	○	○	○	○	○	○	○	○	○	○	○	○	○	○	○	
	高潮注意報	○	○	○	○		○	○	○	○	○	○									
	なだれ注意報	○	○	○	○	○	○	○	○	○	○	○	○	○	○	○	○	○	○	○	
着雪注意報	○	○	○	○	○	○	○	○	○	○	○	○	○	○	○	○	○	○	○		
2018/3/1 20:13	暴風雪警報			●	●	●	●	●	●	●	●	●	●	●	●	●	●	●	●	●	
	暴風警報			解	解	解	解	解	解	解	解	解	解	解	解	解	解	解	解	解	
	波浪警報								○	○	○	○	●		●	○	○		○	○	
	大雪注意報	●	●	●	●	●	●	●	●	●	●	●	●	●	●	●	●	●	●	●	
	風雪注意報	●	●																		
	雷注意報	○	○	○	○	○	○	○	○	○	○	○	○	○	○	○	○	○	○	○	
	強風注意報	解	解																		
	波浪注意報	○	○	○	○		○	○													
	融雪注意報	○	○	○	○	○	○	○	○	○	○	○	○	○	○	○	○	○	○	○	
	高潮注意報	解	解	解	解		解	解	解	解	解	解									
なだれ注意報	○	○	○	○	○	○	○	○	○	○	○	○	○	○	○	○	○	○	○		
着雪注意報	○	○	○	○	○	○	○	○	○	○	○	○	○	○	○	○	○	○	○		

●:発表    ◇:特別警報から警報    ▽:特別警報から注意報  
 ▼:警報から注意報    ○:継続    解:解除

# 気象警報・注意報発表状況(2)

発表時刻	防災気象情報	八雲町八雲	長万部町	函館市	北斗市	七飯町	鹿部町	森町	松前町	福島町	知内町	木古内町	八雲町熊石	今金町	せたな町	江差町	上ノ国町	厚沢部町	乙部町	奥尻町		
2018/3/2 8:22	暴風雪警報															○	○	○	○	○		
	波浪警報								○	○	○	○	○		○	○	○		○	○		
	大雪注意報	○	○	○	○	○	○	○	○	○	○	○	○	○	○	○	○	○	○	○	○	
	風雪注意報	○	○	▼	▼	▼	▼	▼	▼	▼	▼	▼	▼	▼	▼							
	雷注意報	○	○	○	○	○	○	○	○	○	○	○	○	○	○	○	○	○	○	○	○	
	波浪注意報	○	○	○	○		○	○														
	融雪注意報	解	解	解	解	解	解	解	解	解	解	解	解	解	解	解	解	解	解	解	解	
	なだれ注意報	○	○	○	○	○	○	○	○	○	○	○	○	○	○	○	○	○	○	○	○	○
	着雪注意報	○	○	○	○	○	○	○	○	○	○	○	○	○	○	○	○	○	○	○	○	○
2018/3/2 16:07	波浪警報								○	○	○	○	○		○	○	○		○	○		
	大雪注意報	解	解	解	解	解	解	解	解	解	解	解	解	解	解	解	解	解	解	解	解	
	風雪注意報	○	○	○	○	○	○	○	○	○	○	○	○	○	○	○	▼	▼	▼	▼	▼	
	雷注意報	○	○	○	○	○	○	○	○	○	○	○	○	○	○	○	○	○	○	○	○	○
	波浪注意報	○	○	○	○		○	○														
	なだれ注意報	○	○	○	○	○	○	○	○	○	○	○	○	○	○	○	○	○	○	○	○	○
	着雪注意報	○	○	○	○	○	○	○	○	○	○	○	○	○	○	○	○	○	○	○	○	○
2018/3/2 21:35	風雪注意報	解	解	○	○	解	解	解	○	○	○	○	○	○	○	○	○	○	○	○	○	
	雷注意報	解	解	解	解	解	解	解	解	解	解	解	解	解	解	解	解	解	解	解	解	
	波浪注意報	解	解	○	○		解	解	▼	▼	▼	▼	▼		▼	▼	▼		▼	▼	▼	
	なだれ注意報	○	○	○	○	○	○	○	○	○	○	○	○	○	○	○	○	○	○	○	○	○
	着雪注意報	解	解	解	解	解	解	解	解	解	解	解	解	解	解	解	解	解	解	解	解	

●:発表   ◇:特別警報から警報   ▼:特別警報から注意報  
 ▼:警報から注意報   ○:継続   解:解除

# 府県気象情報の発表状況

タイトル		発表時刻
暴風と高波及び融雪に関する渡島・檜山地方気象情報	第1号	平成30年2月27日16時21分
暴風と高波及び融雪に関する渡島・檜山地方気象情報	第2号	平成30年2月28日10時58分
暴風と高波及び融雪に関する渡島・檜山地方気象情報	第3号	平成30年2月28日16時26分
暴風と高波及び融雪に関する渡島・檜山地方気象情報	第4号	平成30年3月1日 5時17分
暴風雪と高波及び大雪に関する渡島・檜山地方気象情報	第5号	平成30年3月1日16時22分
暴風雪と高波及び大雪に関する渡島・檜山地方気象情報	第6号	平成30年3月1日21時33分
暴風雪と高波及び大雪に関する渡島・檜山地方気象情報	第7号	平成30年3月1日23時08分
暴風雪と高波及び大雪に関する渡島・檜山地方気象情報	第8号	平成30年3月2日 5時22分
暴風雪と高波及び大雪に関する渡島・檜山地方気象情報	第9号	平成30年3月2日 8時38分
暴風雪と高波及び大雪に関する渡島・檜山地方気象情報	第10号	平成30年3月2日16時27分

※暴風雪と高波及び大雪に関する渡島・檜山地方気象情報は、暴風と高波及び融雪に関する渡島・檜山地方気象情報を引き継ぐものです。