

# 平成30年8月14日から17日にかけての 大雨に関する気象速報

## ～目次～

1. 気象概況
2. 地上天気図・気象衛星画像
3. レーダー画像
4. アメダスによる観測値(降水量)
5. 統計開始以来の極値を更新した観測所
6. 気象警報・注意報 一覧表
7. 気象情報(渡島・檜山)発表状況

函館地方気象台  
平成30年8月27日

【値は速報値であり、後日修正する可能性があります。ご利用には留意願います。】



問い合わせ先 函館地方気象台  
電話(0138)46-2211

## 1. 気象概況

北海道付近は8月13日から15日にかけて前線が停滞し、前線に向かって暖かく湿った空気が流入した。このため前線の活動が活発になり、16日には前線上に発生した低気圧が北海道の南を発達しながら東へ進んで、大気の状態が不安定となり気圧の傾きも大きくなった。

渡島・檜山地方では、14日未明から雨が降り始め、17日にかけて函館市戸井泊、厚沢部町鶉や八雲町熊石では総雨量130ミリ以上の大雨となった。

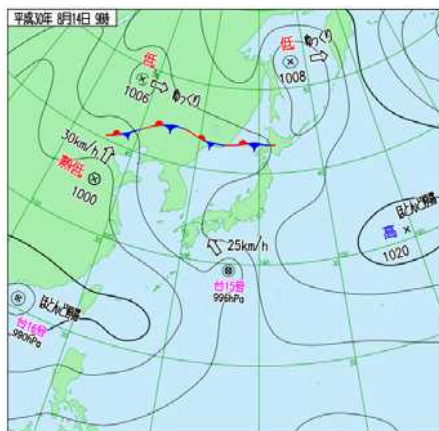
特に16日夜のはじめ頃から夜遅くにかけては、八雲町熊石、厚沢部町鶉では、1時間50ミリ以上の非常に激しい雨が降り、16日22時には厚沢部町付近で解析雨量1時間約110ミリの猛烈な雨を観測した。

また函館市戸井泊では、16日の日降水量が124ミリとなり、2003年の統計開始以来の極値を更新した。

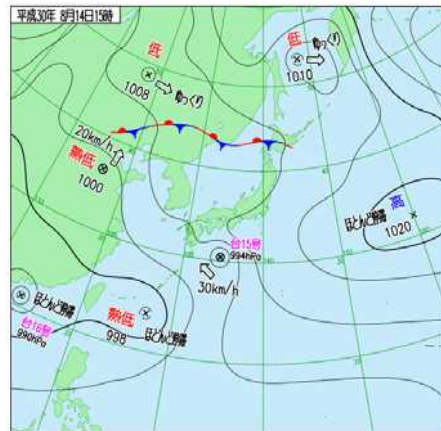
この影響で、土砂崩れや河川の増水、国道や道道の通行止め、列車の運休や遅れのなどの交通障害が発生した。

## 2. 地上天気図・気象衛星画像(赤外)

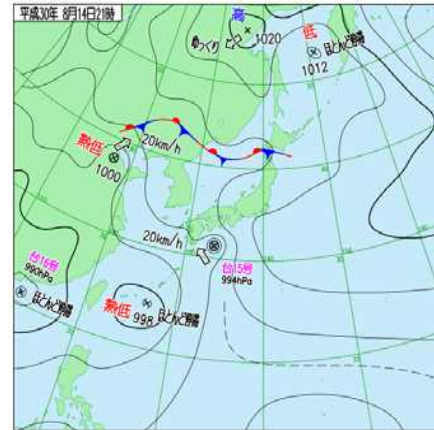
① 8月14日9時～15日3時(6時間毎)



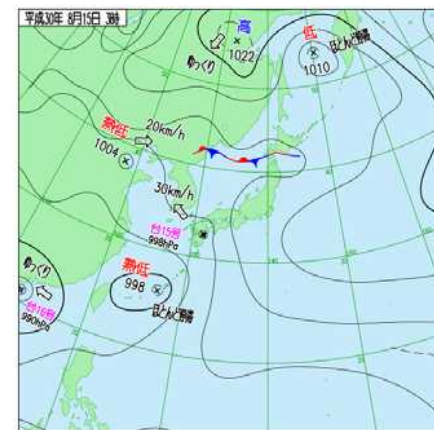
14日9時



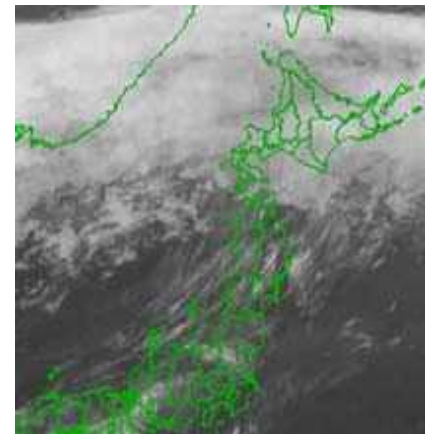
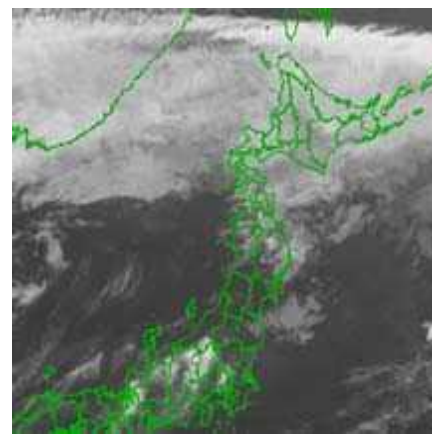
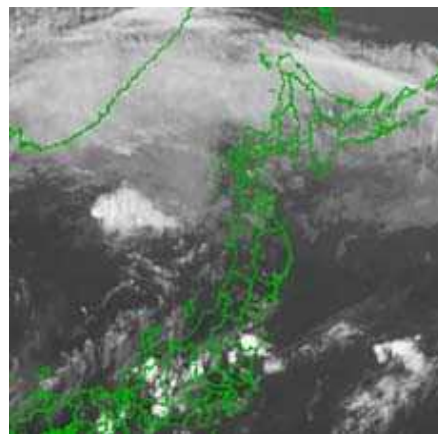
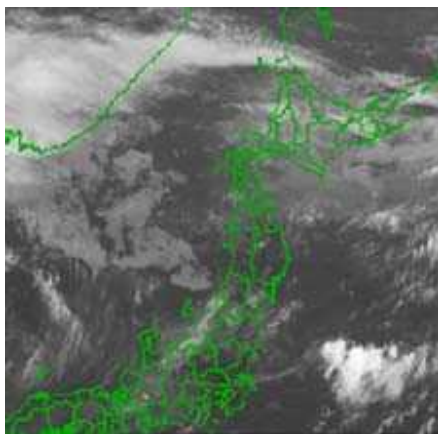
14日15時



14日21時



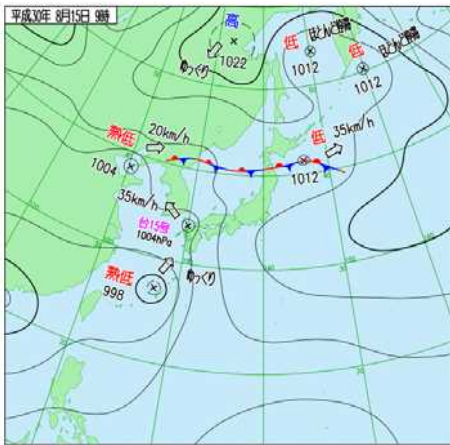
15日3時



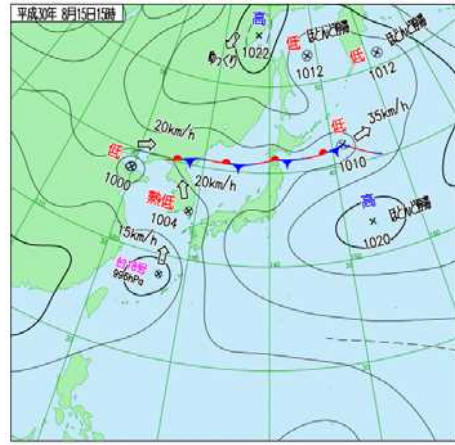


# 地上天気図・気象衛星画像(赤外)

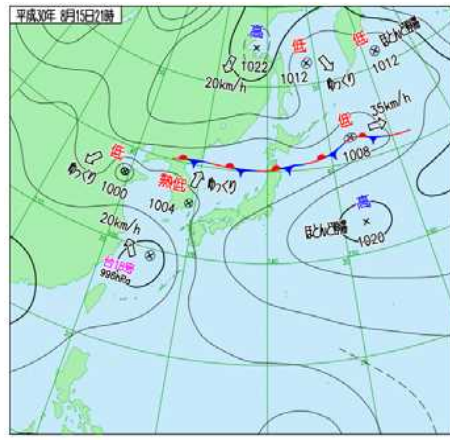
② 8月15日9時～16日3時(6時間毎)



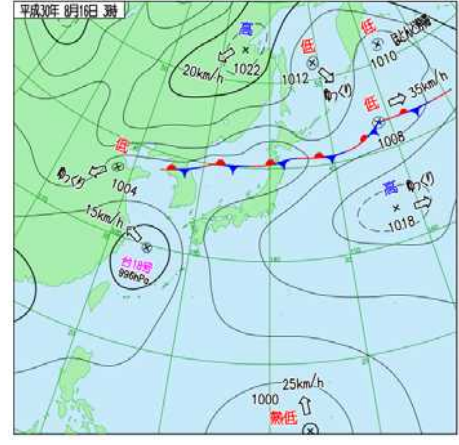
15日9時



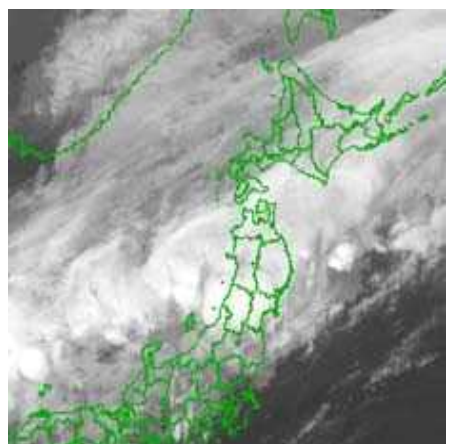
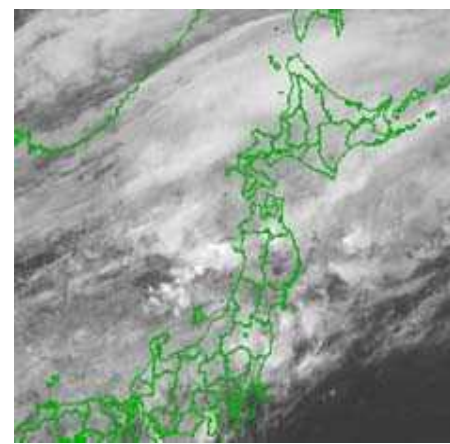
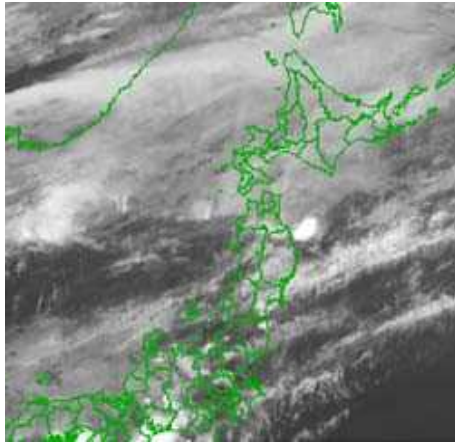
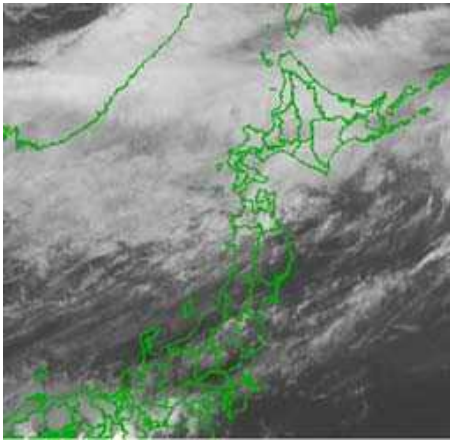
15日15時



15日21時

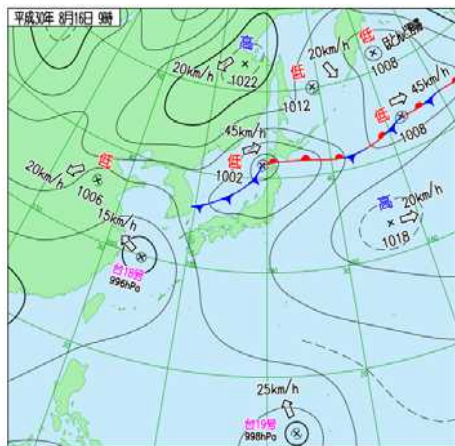


16日3時

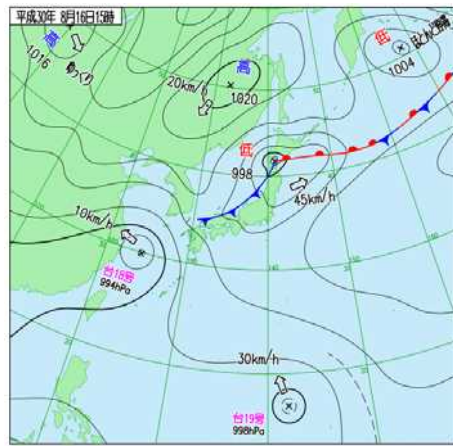


# 地上天気図・気象衛星画像(赤外)

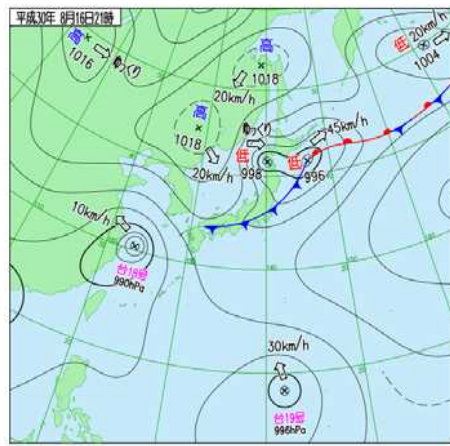
③ 8月16日9時～17日3時(6時間毎)



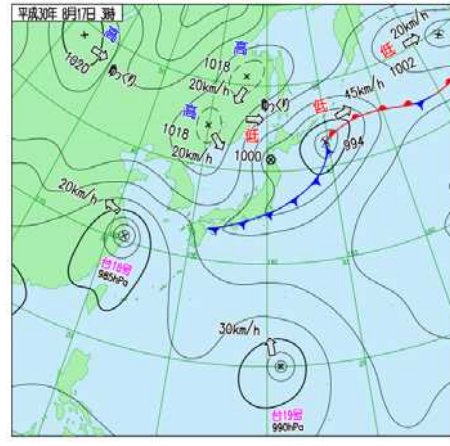
16日9時



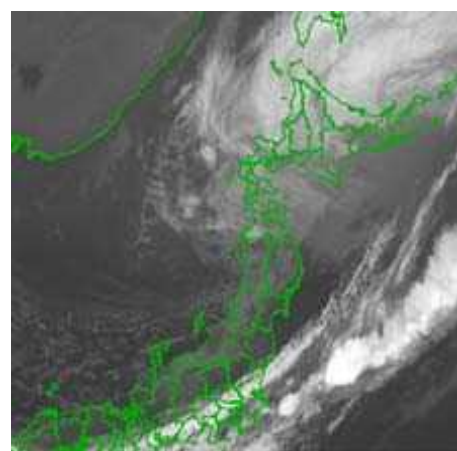
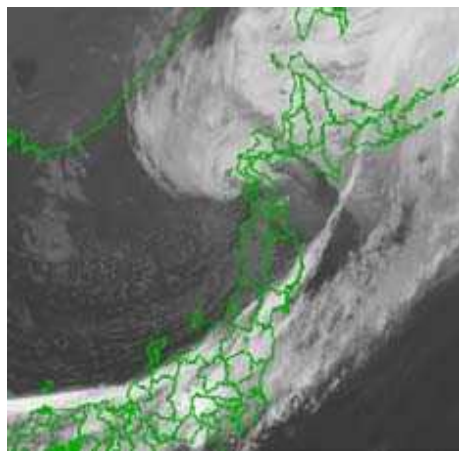
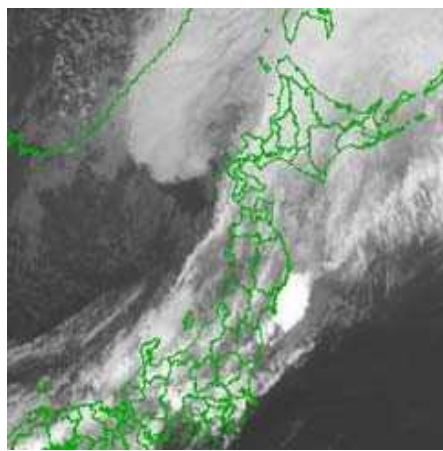
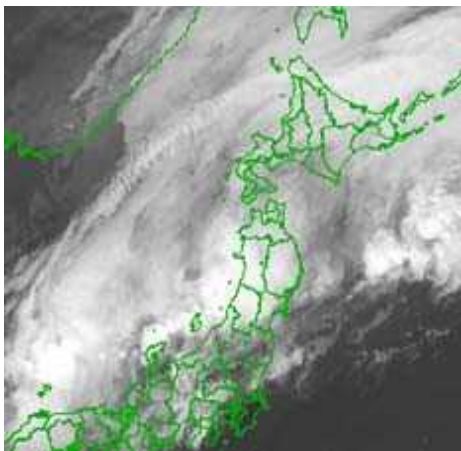
16日15時



16日21時



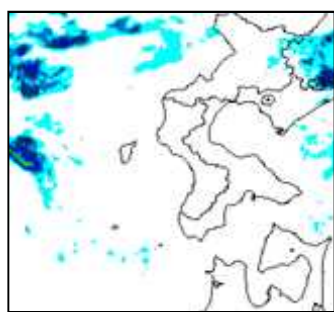
17日03時



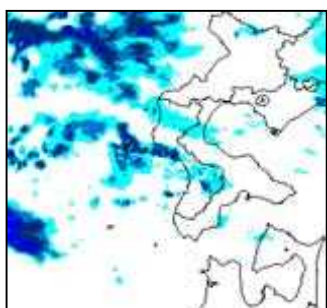


### 3. レーダー画像

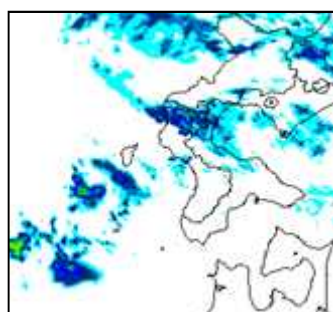
① 8月14日0時～15日15時 (3時間毎)



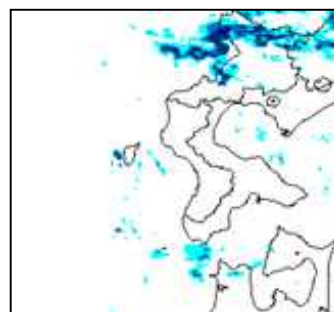
14日0時



14日3時



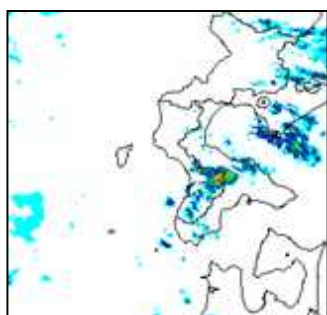
14日6時



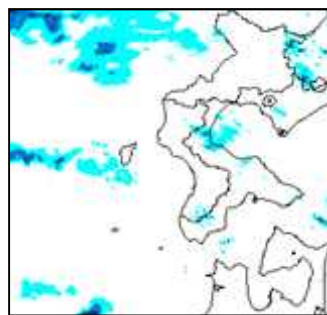
14日9時



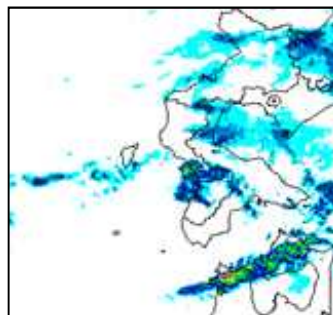
14日12時



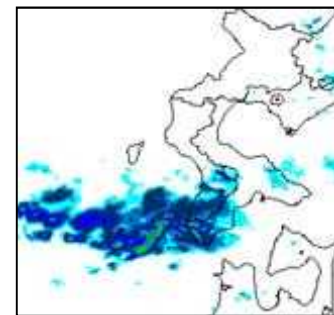
14日15時



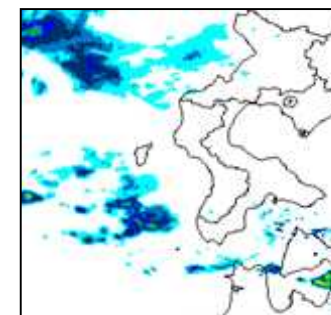
14日18時



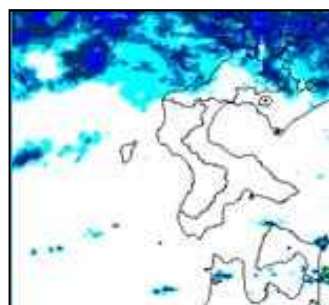
14日21時



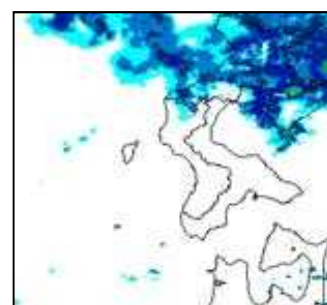
15日0時



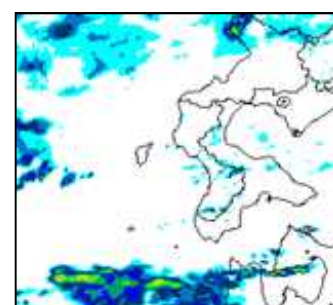
15日3時



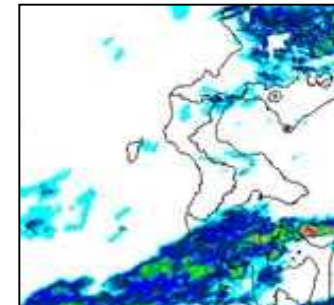
15日6時



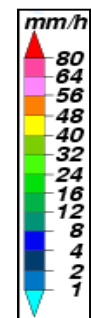
15日9時



15日12時



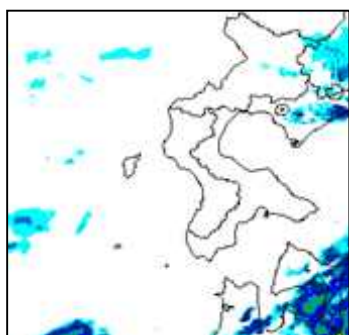
15日15時



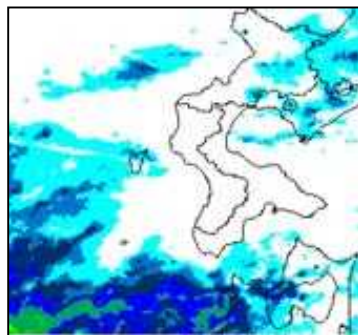
mm/h  
80  
64  
56  
48  
40  
32  
24  
16  
12  
8  
4  
2  
1

# レーダー画像

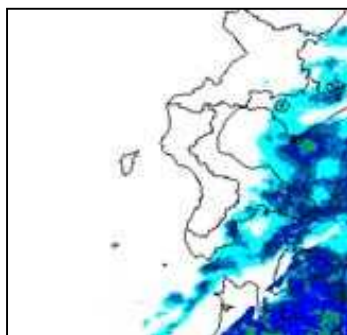
② 8月15日18時～17日9時 (3時間毎)



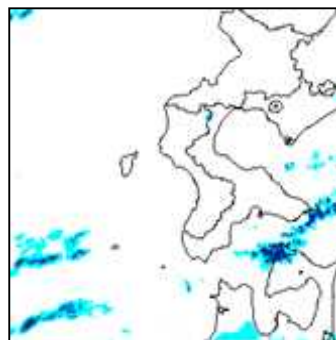
15日18時



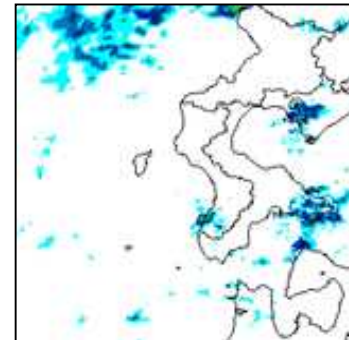
15日21時



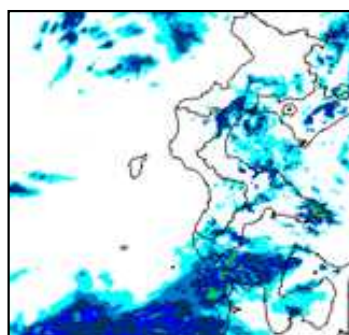
16日0時



16日3時



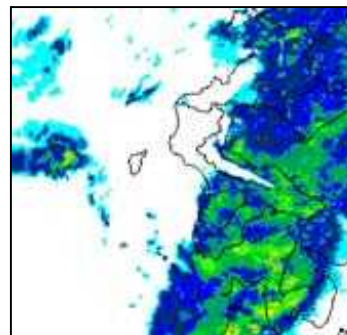
16日6時



16日9時



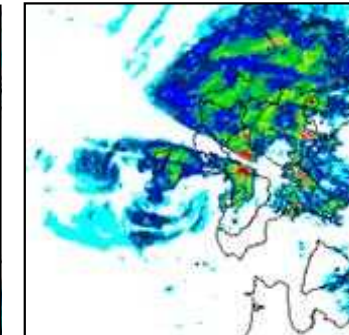
16日12時



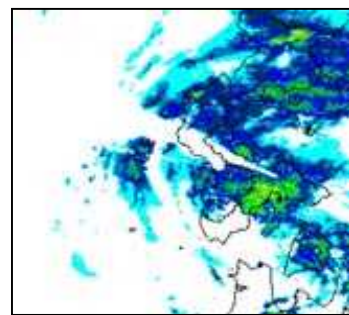
16日15時



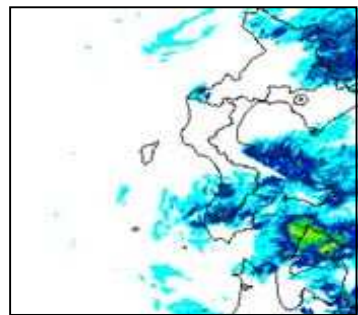
16日18時



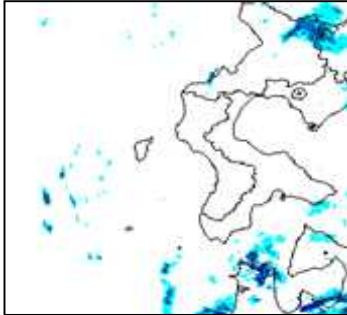
16日21時



17日0時



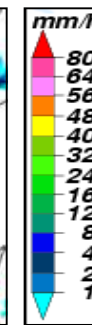
17日3時



17日6時



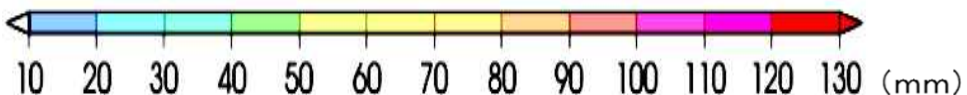
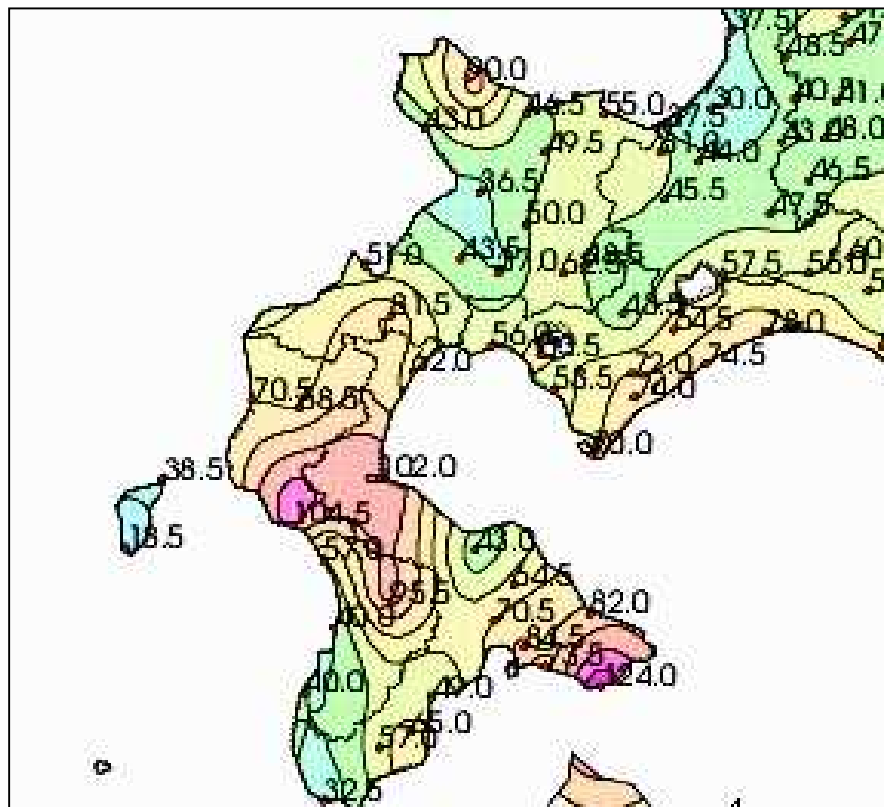
17日9時



mm/h  
80  
64  
56  
48  
40  
32  
24  
16  
12  
8  
4  
2  
1

## 4. アメダスによる観測値

### ① 降水量合計 8月16日



地点名	市町村等をまとめた地域	名称	降水量合計 (mm)
戸井泊	渡島東部	函館市戸井泊	124.0
熊石	檜山北部	八雲町熊石	104.5
八雲	渡島北部	八雲町八雲	102.0
鶉	檜山南部	厚沢部町鶉	95.5
函館	渡島東部	函館市美原	84.5
川汲	渡島東部	函館市川汲	82.0
高松	渡島東部	函館空港	73.5
北斗	渡島東部	北斗	70.5
せたな	檜山北部	せたな町瀬棚	70.5
今金	檜山北部	今金	68.5
知内	渡島西部	知内	65.0
大沼	渡島東部	七飯町大沼	64.5
長万部	渡島北部	長万部	62.0
千軒	渡島西部	福島町千軒	57.0
潮見	檜山南部	乙部町潮見	57.0
木古内	渡島西部	木古内	49.0
森	渡島東部	森	43.0
江差	檜山南部	江差	40.0
石崎	檜山南部	上ノ国町石崎	40.0
奥尻	檜山奥尻島	奥尻町稲穂	38.5
松前	渡島西部	松前	32.5
米岡	檜山奥尻島	奥尻空港	18.5

※ 観測史上1位【年間の値】

・戸井泊 統計期間 2003年～

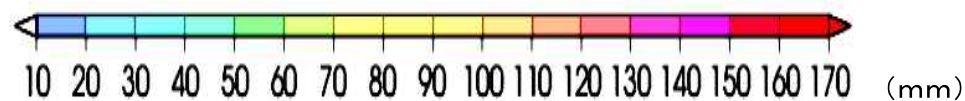
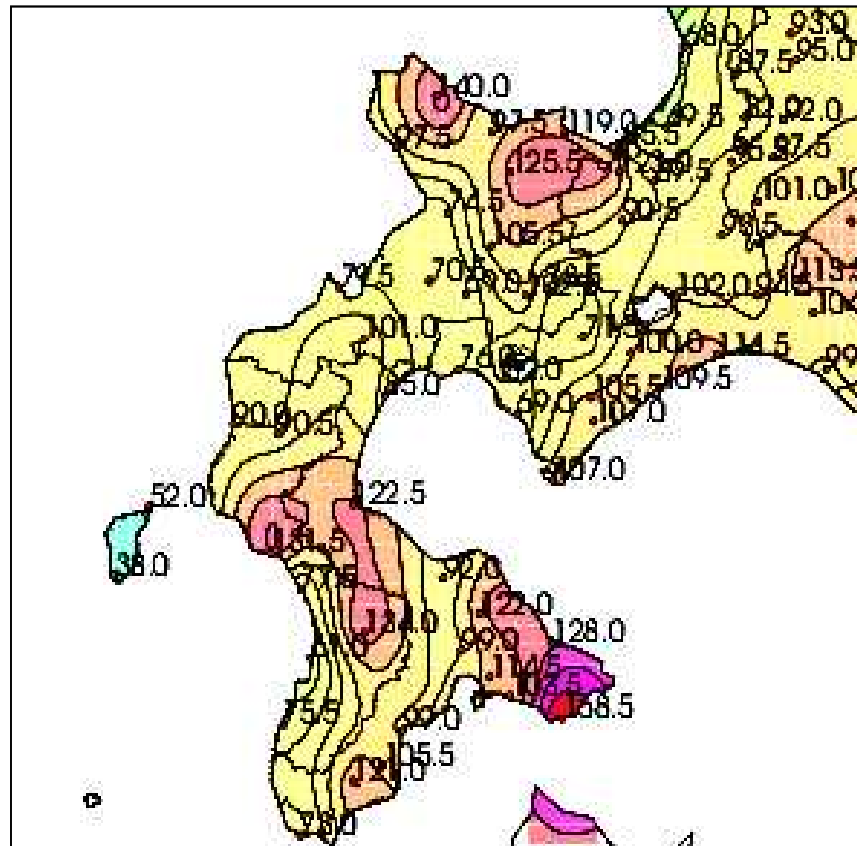
注:函館(函館地方气象台)

江差(特別地域気象観測所)



# アメダスによる観測値

## ② 降水量合計 8月14日～17日

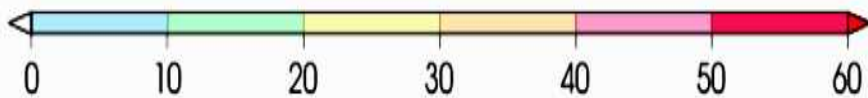
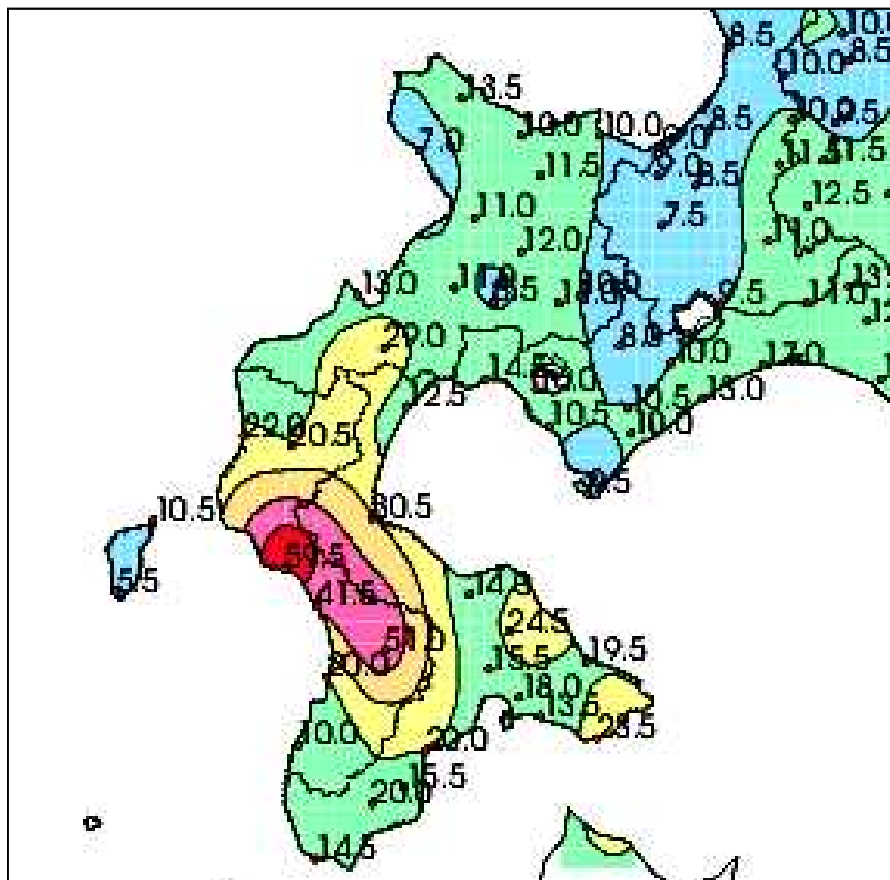


地点名	市町村等を まとめた地域	名称	降水量合計 (mm)
戸井泊	渡島東部	函館市戸井泊	168.5
鶉	檜山南部	厚沢部町鶉	134.0
熊石	檜山北部	八雲町熊石	131.5
川汲	渡島東部	函館市川汲	128.0
八雲	渡島北部	八雲町八雲	122.5
大沼	渡島東部	七飯町大沼	122.0
千軒	渡島西部	福島町千軒	121.0
函館	渡島東部	函館市美原	114.5
知内	渡島西部	知内	105.5
高松	渡島東部	函館空港	103.5
北斗	渡島東部	北斗	99.0
木古内	渡島西部	木古内	99.0
森	渡島東部	森	92.0
今金	檜山北部	今金	90.5
せたな	檜山北部	せたな町瀬棚	90.0
長万部	渡島北部	長万部	85.0
潮見	檜山南部	乙部町潮見	77.5
石崎	檜山南部	上ノ国町石崎	75.5
松前	渡島西部	松前	73.0
江差	檜山南部	江差	61.0
奥尻	檜山奥尻島	奥尻町稲穂	52.0
米岡	檜山奥尻島	奥尻空港	38.0

注: 函館(函館地方气象台)  
江差(特別地域気象観測所)

# アメダスによる観測値

## ③1時間最大降水量 8月14日～17日



(mm)

地点名	市町村等をまとめた地域	名称	最大1時間降水量 (mm)	起時(JST)
熊石	檜山北部	八雲町熊石	59.5	2018/8/16 20:00
鶉	檜山南部	厚沢部町鶉	51.0	2018/8/16 21:57
潮見	檜山南部	乙部町潮見	41.5	2018/8/16 20:56
八雲	渡島北部	八雲町八雲	30.5	2018/8/16 21:19
大沼	渡島東部	七飯町大沼	24.5	2018/8/14 16:13
戸井泊	渡島東部	函館市戸井泊	23.5	2018/8/16 15:38
せたな	檜山北部	せたな町瀬棚	22.0	2018/8/16 19:56
今金	檜山北部	今金	20.5	2018/8/16 18:41
木古内	渡島西部	木古内	20.0	2018/8/15 13:10
千軒	渡島西部	福島町千軒	20.0	2018/8/15 1:04
江差	檜山南部	江差	20.0	2018/8/16 21:36
川汲	渡島東部	函館市川汲	19.5	2018/8/16 22:07
函館	渡島東部	函館市美原	18.0	2018/8/16 23:24
北斗	渡島東部	北斗	15.5	2018/8/17 0:15
知内	渡島西部	知内	15.5	2018/8/16 23:42
松前	渡島西部	松前	14.5	2018/8/15 0:53
森	渡島東部	森	14.0	2018/8/16 23:04
高松	渡島東部	函館空港	13.5	2018/8/16 15:20
長万部	渡島北部	長万部	12.5	2018/8/16 22:11
奥尻	檜山奥尻島	奥尻町稲穂	10.5	2018/8/16 17:36
石崎	檜山南部	上ノ国町石崎	10.0	2018/8/17 0:40
米岡	檜山奥尻島	奥尻空港	5.5	2018/8/16 23:07

注:函館(函館地方气象台)

江差(特別地域気象観測所)

## 5. 統計開始以来の極値を更新した観測所

### (1) 観測史上1位を更新

48時間降水量の日最大値					
地点名	更新した値		これまでの1位の値		統計開始年
	mm	日時分	mm	年月日	
戸井泊	157.5	17日4時10分	151.0	2012/10/4	2003

日降水量					
地点名	更新した値		これまでの1位の値		統計開始年
	mm	日	mm	年月日	
戸井泊	124.0	16日	124.0	2012/10/2	2003

### (2) 8月の1位を更新

48時間降水量の日最大値					
地点名	更新した値		これまでの1位の値		統計開始年
	mm	日時分	mm	年月日	
戸井泊	157.5	17日4時10分	147.0	2004/8/21	2003

72時間降水量の日最大値					
地点名	更新した値		これまでの1位の値		統計開始年
	mm	日時分	mm	年月日	
戸井泊	168.5	17日12時40分	147.0	2004/8/22	2003

日降水量					
地点名	更新した値		これまでの1位の値		統計開始年
	mm	日	mm	年月日	
戸井泊	124.0	16日	114.5	2013/8/9	2003



## 6. 気象警報・注意報 一覧表① (8月16日～17日警報発表から終了まで)

発表時刻	防災気象情報	八雲町八雲	長万部町	函館市	北斗市	七飯町	鹿部町	森町	松前町	福島町	知内町	木古内町	八雲町熊石	今金町	せたな町	江差町	上ノ国町	厚沢部町	乙部町	奥尻町
2018/8/16 14:16	大雨警報								土											
	大雨注意報	○	○	○	○	○	○	○	土	○	○	○	○	○	○	●	○	○	○	○
	雷注意報	○	○	○	○	○	○	○	○	○	○	○	○	○	○	○	○	○	○	○
	強風注意報								○	○	○	○	○	○	○	○	○	○	○	○
	波浪注意報								○	○	○	○	○	○	○	○	○	○	○	○
	洪水注意報			●	●				●	●	●	●					●	●		
	濃霧注意報	○	○	○	○	○	○	○	○	○	○	○	○	○	○	○	○	○	○	○
2018/8/16 15:13	大雨警報			土					土											
	大雨注意報	○	○		○	○	○	○		○	○	○	○	○	○	○	○	○	○	○
	雷注意報	○	○	○	○	○	○	○	○	○	○	○	○	○	○	○	○	○	○	○
	強風注意報								○	○	○	○	○	○	○	○	○	○	○	○
	波浪注意報								○	○	○	○	○	○	○	○	○	○	○	○
	洪水注意報			○	○				○	○	○	○	○				○	○		
	濃霧注意報	○	○	○	○	○	○	○	○	○	○	○	○	○	○	○	○	○	○	○
2018/8/16 19:23	大雨警報			土					土											
	暴風警報																			●
	大雨注意報	○	○		○	○	○	○		○	○	○	●	○	●	○	○	○	○	●
	雷注意報	○	○	○	○	○	○	○	○	○	○	○	○	○	○	○	○	○	○	○
	強風注意報								○	○	○	○	○	○	○	○	○	○	○	
	波浪注意報								○	○	○	○	○	○	○	○	○	○	○	
	洪水注意報	●		○	○				○	○	○	○		●	●		○	○		
濃霧注意報	○	○	○	○	○	○	○	○	○	○	○	○	○	○	○	○	○	○	○	
2018/8/16 20:31	大雨警報			土					土				浸	浸				浸	土浸	
	洪水警報												●				●			
	暴風警報																			○
	大雨注意報	○	○		○	○	○	○		○	○	○			○	○	○			○
	雷注意報	○	○	○	○	○	○	○	○	○	○	○	○	○	○	○	○	○	○	○
	強風注意報	●	●	●	●	●	●	●	○	○	○	○	○	○	○	○	○	○	○	
	波浪注意報								○	○	○	○	○		○	○	○		○	
	洪水注意報	○	●	○	○	●	●	●	○	○	○	○		○	○	●		○	●	●
濃霧注意報	○	○	○	○	○	○	○	○	○	○	○	○	○	○	○	○	○	○	○	

●:発表 ◇:特別警報から警報 ▽:特別警報から注意報 ▼:警報から注意報 ○:継続 解:解除

浸:浸水害 土:土砂災害 土浸:土砂災害、浸水害 斜体字:発表 下線:特別警報から警報

# 気象警報・注意報 一覧表② (8月16日～17日警報発表から終了まで)

発表時刻	防災気象情報	八雲町八雲	長万部町	函館市	北斗市	七飯町	鹿部町	森町	松前町	福島町	知内町	木古内町	八雲町熊石	今金町	せたな町	江差町	上ノ国町	厚沢部町	乙部町	奥尻町	
2018/8/16 21:27	大雨警報			土					土				浸	浸				浸	土浸		
	洪水警報	●			●						●		○	●			○		●		
	暴風警報																			○	
	大雨注意報	○	○		○	○	○	○		○	○	○			○	○	○				○
	雷注意報	○	○	○	○	○	○	○	○	○	○	○	○	○	○	○	○	○	○	○	○
	強風注意報	○	○	○	○	○	○	○	○	○	○	○	○	○	○	○	○	○	○	○	
	波浪注意報									○	○	○	○		○	○	○		○	○	
	洪水注意報		○	○		○	○	○	○	○	○		○		○	○		○		○	
	濃霧注意報	○	○	○	○	○	○	○	○	○	○	○	○	○	○	○	○	○	○	○	○
2018/8/16 21:42	大雨警報	土		土					土				浸	浸				浸	土浸		
	洪水警報	○			○						○		○	○			○		○		
	暴風警報																			○	
	大雨注意報		○		○	○	○	○		○	○	○			○	○	○				○
	雷注意報	○	○	○	○	○	○	○	○	○	○	○	○	○	○	○	○	○	○	○	○
	強風注意報	○	○	○	○	○	○	○	○	○	○	○	○	○	○	○	○	○	○	○	
	波浪注意報									○	○	○	○		○	○	○		○	○	
	洪水注意報		○	○		○	○	○	○	○	○		○		○	○		○		○	
	濃霧注意報	○	○	○	○	○	○	○	○	○	○	○	○	○	○	○	○	○	○	○	○
2018/8/16 22:07	大雨警報	土		土浸					土				浸	浸				浸	土浸		
	洪水警報	○			○						○		○	○			○	●	○		
	暴風警報																			○	
	大雨注意報		○		○	○	○	○		○	○	○			○	○	○				○
	雷注意報	○	○	○	○	○	○	○	○	○	○	○	○	○	○	○	○	○	○	○	○
	強風注意報	○	○	○	○	○	○	○	○	○	○	○	○	○	○	○	○	○	○	○	
	波浪注意報									○	○	○	○		○	○	○		○	○	
	洪水注意報		○	○		○	○	○	○	○	○		○		○	○		○		○	
	濃霧注意報	○	○	○	○	○	○	○	○	○	○	○	○	○	○	○	○	○	○	○	○
2018/8/16 22:33	大雨警報	土		土浸	浸			土	土				浸	浸				土浸	土浸		
	洪水警報	○		●	○						○		○	○			○	○	○		
	暴風警報																			○	
	大雨注意報		○			○	○		○	○	○	○			○	○	○				○
	雷注意報	○	○	○	○	○	○	○	○	○	○	○	○	○	○	○	○	○	○	○	○
	強風注意報	○	○	○	○	○	○	○	○	○	○	○	○	○	○	○	○	○	○	○	
	波浪注意報									○	○	○	○		○	○	○		○	○	
	洪水注意報		○			○	○	○	○	○	○		○		○	○		○		○	
	濃霧注意報	○	○	○	○	○	○	○	○	○	○	○	○	○	○	○	○	○	○	○	○

●:発表 ◇:特別警報から警報 ▽:特別警報から注意報 ▼:警報から注意報 ○:継続 解:解除

浸:浸水害 土:土砂災害 土浸:土砂災害、浸水害 斜体字:発表 下線:特別警報から警報

# 気象警報・注意報 一覧表③ (8月16日～17日警報発表から終了まで)

発表時刻	防災気象情報	八雲町八雲	長万部町	函館市	北斗市	七飯町	鹿部町	森町	松前町	福島町	知内町	木古内町	八雲町熊石	今金町	せたな町	江差町	上ノ国町	厚沢部町	乙部町	奥尻町	
2018/8/17 0:50	大雨警報	土浸	土浸	土浸	土浸	土浸	土浸	土浸	土浸	浸	土浸	土浸	土浸	土浸	浸	浸	浸	土浸	土浸		
	洪水警報	○	○	○	○	○	○	○	○	○	○	○	○	○	○	○	○	○	○	○	
	暴風警報																				○
	大雨注意報																				○
	雷注意報	○	○	○	○	○	○	○	○	○	○	○	○	○	○	○	○	○	○	○	○
	強風注意報	○	○	○	○	○	○	○	○	○	○	○	○	○	○	○	○	○	○	○	○
	波浪注意報								○	○	○	○	○		○	○	○			○	○
	洪水注意報																				○
	濃霧注意報	○	○	○	○	○	○	○	○	○	○	○	○	○	○	○	○	○	○	○	○
2018/8/17 2:14	大雨警報	土	土	土	土	土	土	土	土		土	土									
	洪水警報			○		○						○	○					○			
	暴風警報											○	○							○	
	大雨注意報									▼		▼	▼	▼	▼	▼	▼	▼	▼	▼	○
	雷注意報	○	○	○	○	○	○	○	○	○	○	○	○	○	○	○	○	○	○	○	
	強風注意報	○	○	○	○	○	○	○	○	○	○	○	○	○	○	○	○	○	○	○	
	波浪注意報								○	○	○	○	○		○	○	○			○	
	洪水注意報	▼	▼		▼		▼	▼	▼	▼	▼		▼	▼	▼	▼		▼	▼	▼	○
	濃霧注意報	○	○	○	○	○	○	○	○	○	○	○	○	○	○	○	○	○	○	○	
2018/8/17 3:33	大雨警報	土		土	土	土		土	土												
	洪水警報			○		○															
	大雨注意報		▼				▼			○	▼	▼	○	○	○	○	○	○	○	○	
	雷注意報	○	○	○	○	○	○	○	○	○	○	○	○	○	○	○	○	○	○	○	
	強風注意報	○	○	○	○	○	○	○	○	○	○	○	○	○	○	○	○	○	○	○	
	波浪注意報								○	○	○	○	○		○	○	○			○	
	洪水注意報	○	○		○		○	○	○	○	○	○	▼	▼	○	○	○	▼	○	○	
濃霧注意報	○	○	○	○	○	○	○	○	○	○	○	○	○	○	○	○	○	○	○		
2018/8/17 5:19	大雨注意報	▼	○	▼	▼	▼	▼	▼	▼	○	○	○	○	○	○	○	○	○	○	○	
	雷注意報	解	解	解	解	解	解	解	解	解	解	解	解	解	解	解	解	解	解	解	
	強風注意報	○	○	○	○	○	○	○	○	○	○	○	○	○	○	○	○	○	○	○	
	波浪注意報								○	○	○	○	○		○	○	○			○	
	洪水注意報	○	○	▼	○	▼	○	○	○	○	○	○	○	○	○	○	○	○	○	○	
濃霧注意報	○	○	○	○	○	○	○	○	○	○	○	○	○	○	○	○	○	○	○		

●:発表 ◇:特別警報から警報 ▼:特別警報から注意報 ▼:警報から注意報 ○:継続 解:解除

浸:浸水害 土:土砂災害 土浸:土砂災害、浸水害 斜体字:発表 下線:特別警報から警報



## 7. 気象情報(渡島・檜山地方)発表状況

### ①府県地方気象情報

情報名		発表時刻
大雨に関する渡島・檜山地方気象情報	第1号	平成30年8月15日 16時08分
大雨に関する渡島・檜山地方気象情報	第2号	平成30年8月16日 5時09分
大雨と強風に関する渡島・檜山地方気象情報	第3号	平成30年8月16日 16時15分
大雨と暴風に関する渡島・檜山地方気象情報	第4号	平成30年8月16日 22時54分
大雨と暴風に関する渡島・檜山地方気象情報	第5号	平成30年8月17日 05時30分

※大雨と強風、大雨と暴風に関する渡島・檜山地方気象情報は、大雨に関する渡島・檜山地方気象情報を引き継ぐものです。

### ②土砂災害警戒情報

北海道渡島総合振興局 函館地方气象台 共同発表

情報名	発表時刻	発表された市町村	解除された市町村
渡島・檜山地方土砂災害警戒情報 第1号	平成30年8月16日 23時00分	八雲町八雲 厚沢部町 乙部町	
渡島・檜山地方土砂災害警戒情報 第2号	平成30年8月17日 2時00分	八雲町八雲	厚沢部町 乙部町
渡島・檜山地方土砂災害警戒情報 第3号	平成30年8月17日 3時30分		八雲町八雲

### ③ 記録的短時間大雨情報

情報名	発表時刻	内容
檜山地方記録的短時間大雨情報 第1号	平成30年8月16日 22時08分	22時北海道で記録的短時間大雨 厚沢部町付近で約110ミリ