

令和元年9月23日から24日にかけての 台風第17号に関する気象速報

～目次～

1. 天気概況と社会的な影響
2. 台風経路図
3. 地上天気図、気象衛星赤外画像、気象レーダー画像
4. 沿岸波浪実況図
5. アメダスによる観測値
6. 統計開始以来の極値を更新した観測所
7. 気象警報・注意報 一覧表
8. 気象情報(渡島・檜山)発表状況

函館地方気象台
令和元年9月25日

【値は速報値であり、後日修正する可能性があります。ご利用には留意願います。】



気象庁

問い合わせ先 函館地方気象台
電話(0138)46-2211

1. 天気概況と社会的な影響

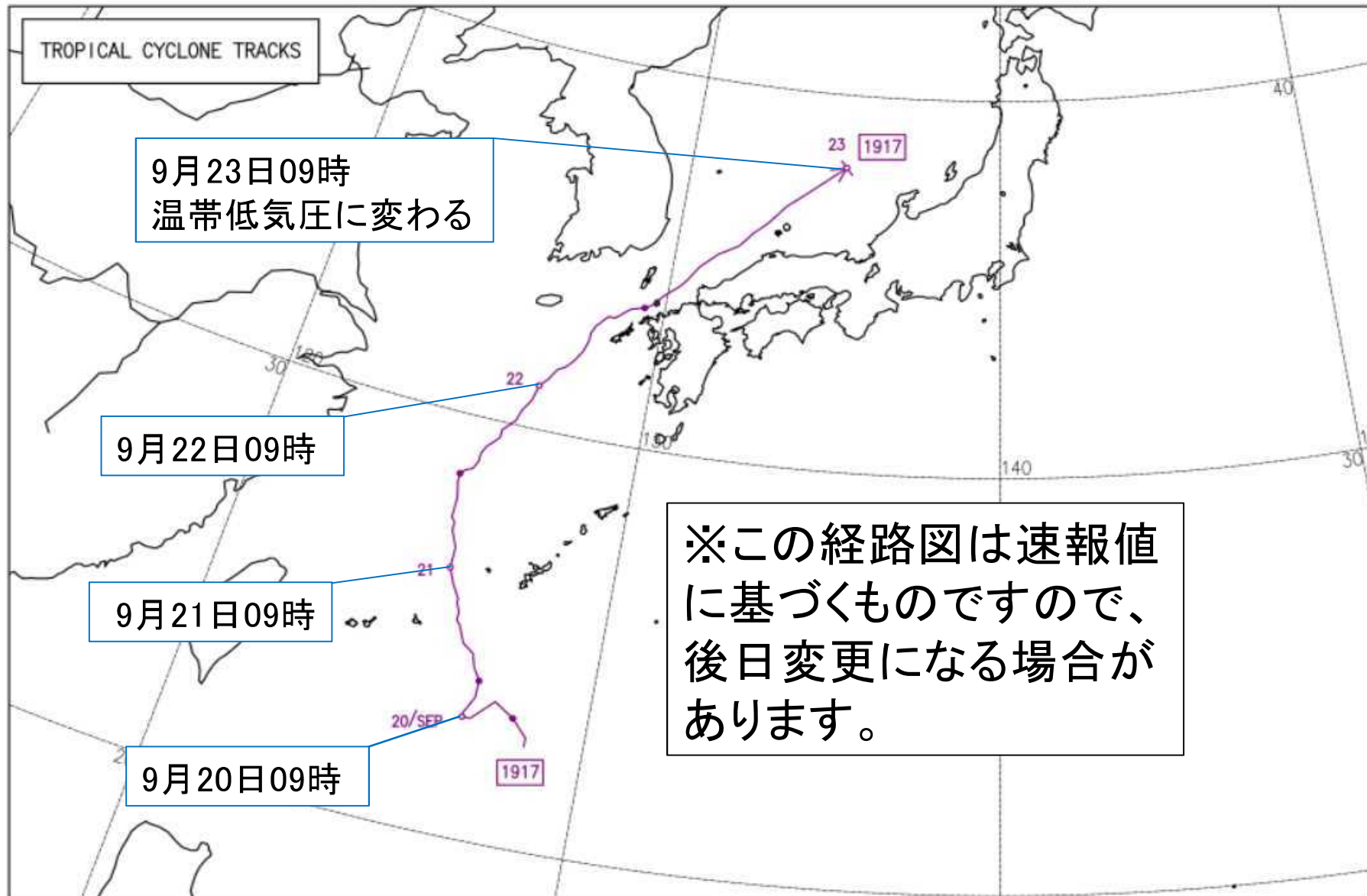
台風第17号は、21日から22日にかけて東シナ海を北上して対馬海峡を通り、23日09時には日本海で温帯低気圧に変わった。その後、23日夜に津軽海峡付近を通過して、24日朝には千島近海に進んだ。

渡島・檜山地方では、この低気圧の接近、通過に伴い、23日未明から雨が降り始め、24日09時までには千軒（福島町千軒）、知内、戸井泊（函館市戸井泊）、川汲（函館市川汲）で総雨量100ミリ以上の大雨となった。

また、23日の降水量は、知内116.5ミリ、戸井泊（函館市戸井泊）108.0ミリ、森72.5ミリ、高松（函館空港）で64.5ミリを観測し、9月の日降水量の極値を更新した。

この影響で渡島・檜山地方では、函館市で軽傷者1名の人的被害と住家被害（一部損壊）が1件発生した他、停電や道道の通行止、鉄道およびフェリーの運休が生じた。

2. 台風経路図(台風第17号) 経路上の数字は日



経路上の○印は傍らに記した日の午前9時、●印は午後9時の位置を示す

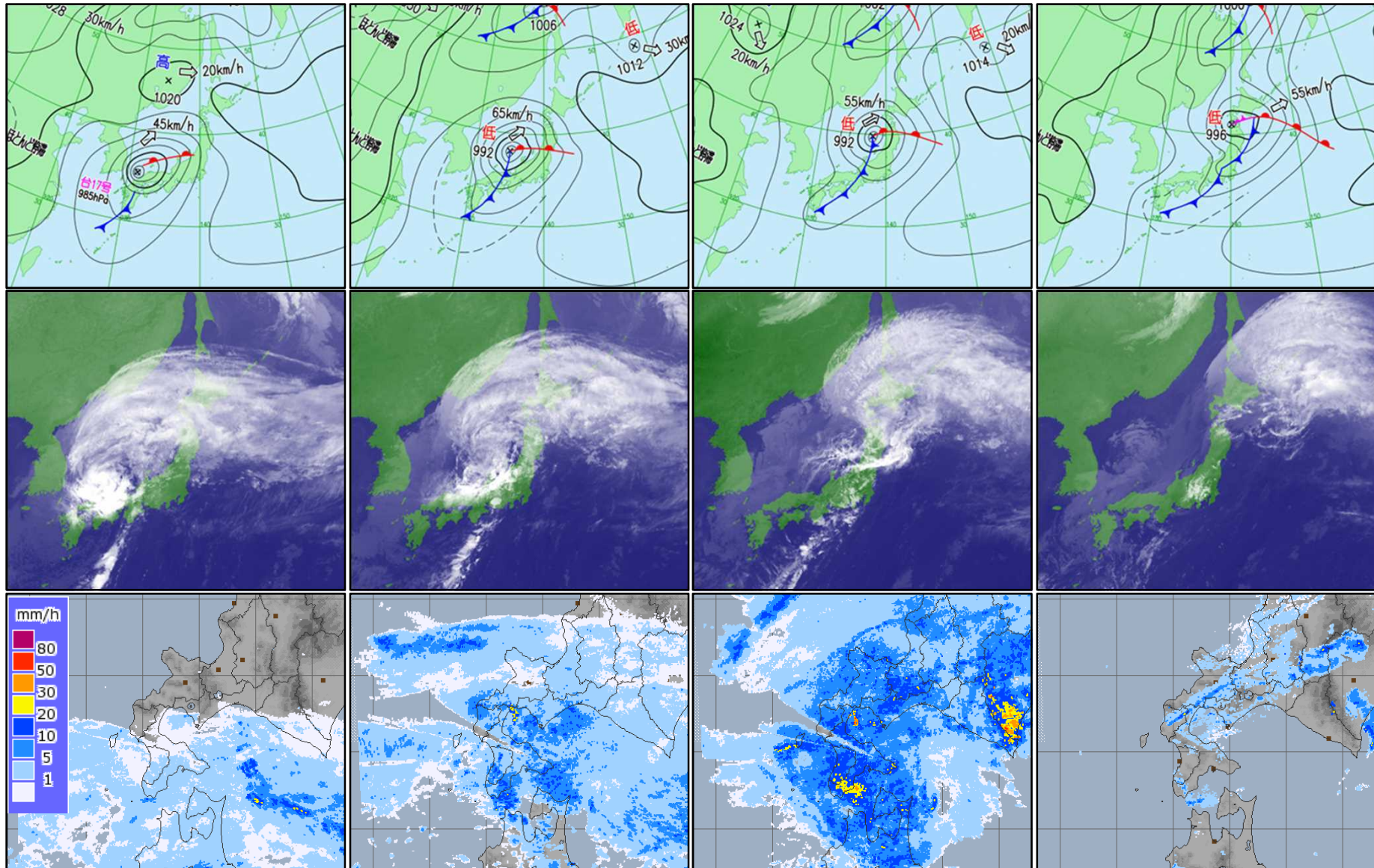
3. 地上天気図、気象衛星赤外画像、気象レーダー (1) 9月23日03時～21時(6時間毎)

23日03時

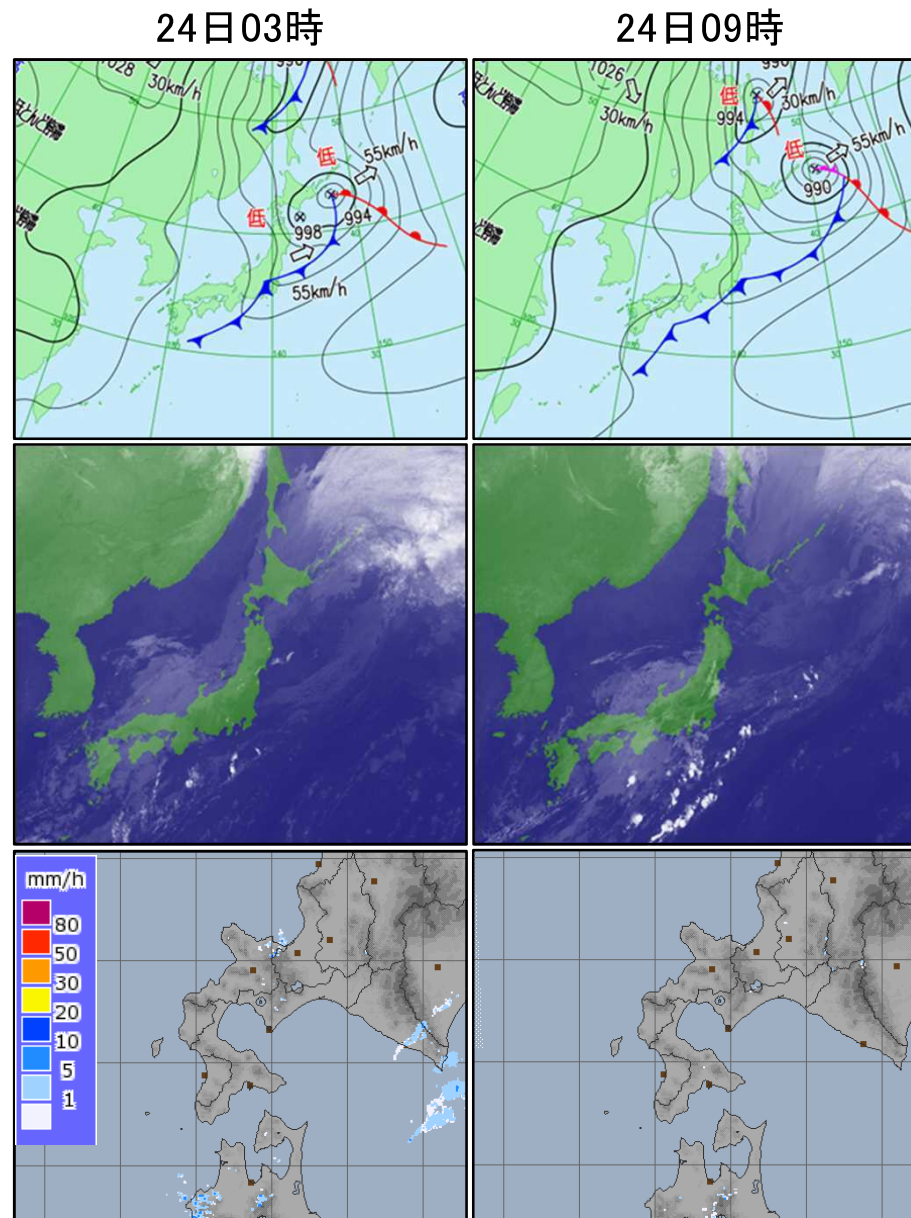
23日09時

23日15時

23日21時



3. 地上天気図、気象衛星赤外画像、気象レーダー (2) 9月24日03時～09時(6時間毎)



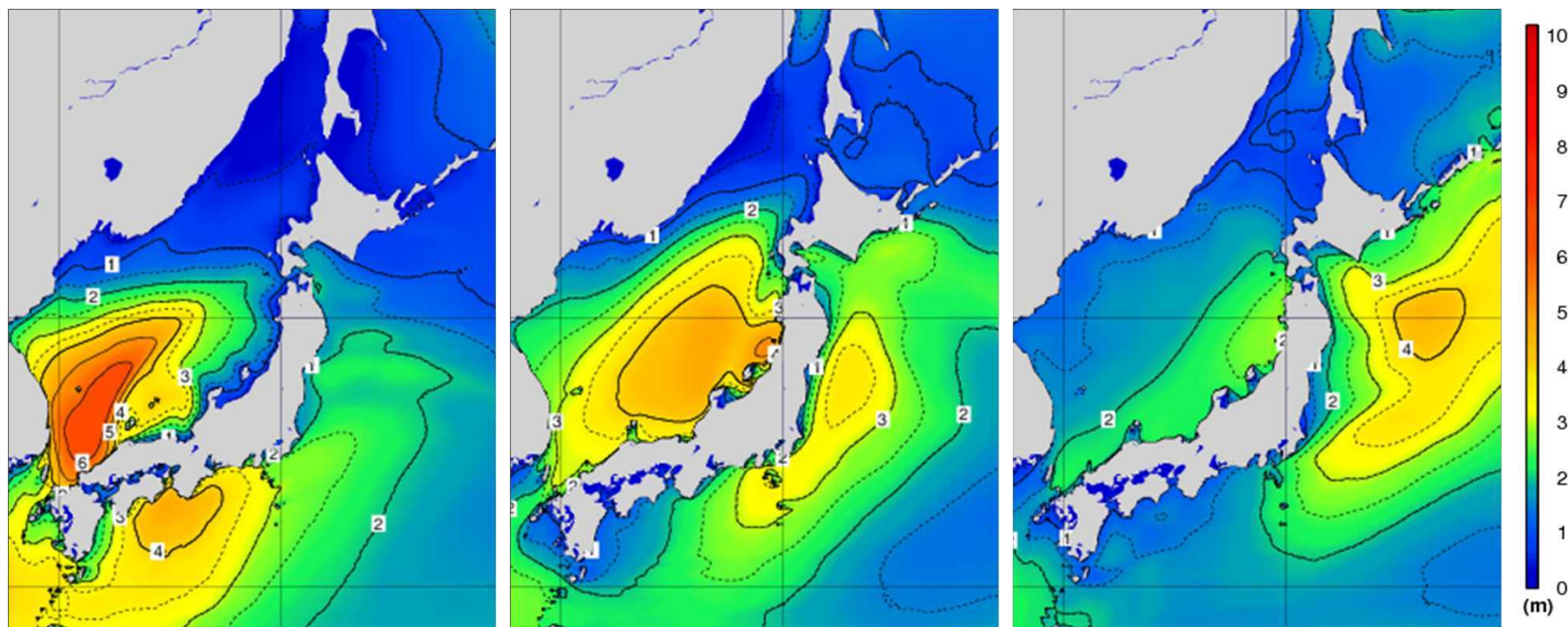
4. 沿岸波浪実況図

9月23日09時から24日09時(12時間毎)

9月23日09時

9月23日21時

9月24日09時



- 波の高さを等波高線で示しています。
- 等波高線は、1メートルごとの実線と0.5メートルごとの破線(4メートル未満の領域のみ)を表示しています。
- 波の高さは「有義波高」で示しています。
- 実際の波には、有義波高よりも高い波が含まれています。
- 「有義波高」の解説は次のURLで確認することができます。
<https://www.data.jma.go.jp/gmd/kaiyou/db/wave/comment/elmknwl.html>
- 海氷がある場合、海氷域を「白色」で表示しています。

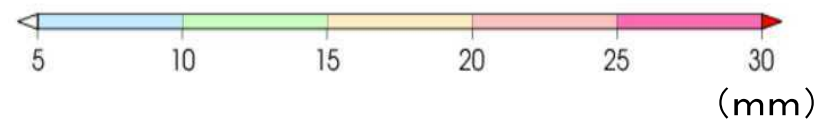
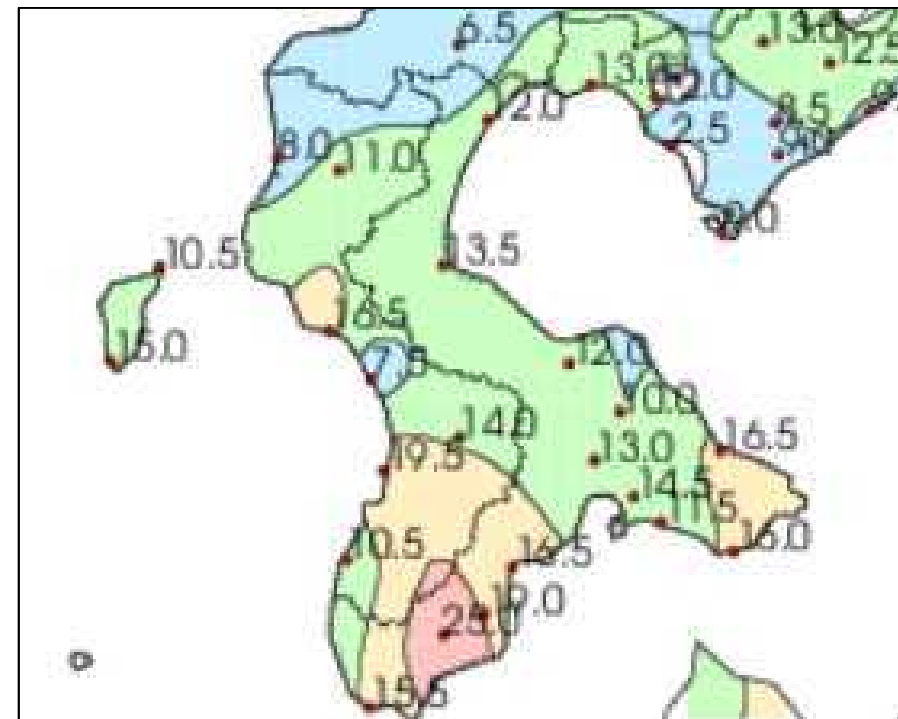
5. アメダスによる観測値

(1) 最大1時間降水量

期間：9月23日00時～24日09時

最大1時間降水量

地点名	市町村等を まとめた地域	名称	最大1時間 降水量 (mm)	起時
千軒	渡島西部	福島町千軒	25.0	9月23日 15:12
江差	檜山南部	江差	19.5	9月23日 16:01
知内	渡島西部	知内	19.0	9月23日 15:06
川汲	渡島東部	函館市川汲	16.5	9月23日 19:44
木古内	渡島西部	木古内	16.5	9月23日 15:21
熊石	檜山北部	八雲町熊石	16.5	9月23日 14:30
戸井泊	渡島東部	函館市戸井泊	16.0	9月23日 16:56
松前	渡島西部	松前	15.5	9月23日 15:07
米岡	檜山奥尻島	奥尻空港	15.0	9月23日 14:00
函館	渡島東部	函館市美原	14.5	9月23日 15:49
鶉	檜山南部	厚沢部町鶉	14.0	9月23日 15:47
八雲	渡島北部	八雲町八雲	13.5	9月23日 14:46
北斗	渡島東部	北斗	13.0	9月23日 16:17
長万部	渡島北部	長万部	12.0	9月23日 14:56
森	渡島東部	森	12.0	9月23日 15:56
高松	渡島東部	函館空港	11.5	9月23日 16:28
今金	檜山北部	今金	11.0	9月23日 14:24
奥尻	檜山奥尻島	奥尻町稲穂	10.5	9月23日 13:48
石崎	檜山南部	上ノ国町石崎	10.5	9月23日 21:43
大沼	渡島東部	七飯町大沼	10.0	9月23日 16:34
せたな	檜山北部	せたな町瀬棚	8.0	9月23日 14:18
潮見	檜山南部	乙部町潮見	7.5	9月23日 14:53



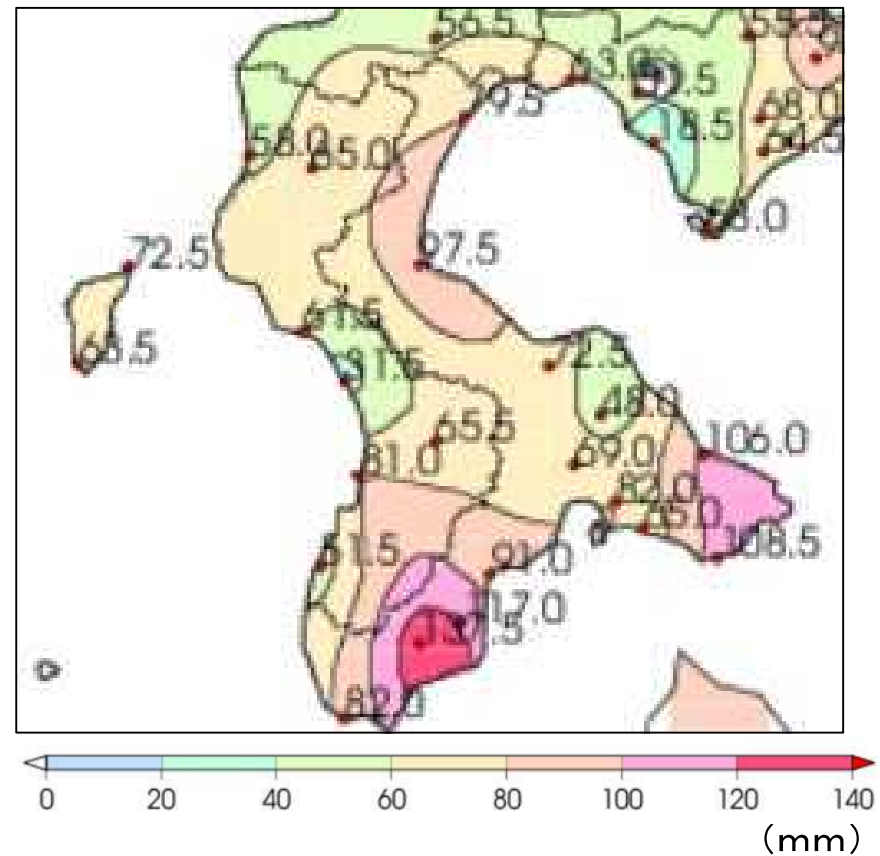
5. アメダスによる観測値

(2) 降水量の合計

期間：9月23日00時～24日09時

降水量合計

地点名	市町村等を まとめた地域	名称	降水量合計 (mm)
千軒	渡島西部	福島町千軒	137.5
知内	渡島西部	知内	117.0
戸井泊	渡島東部	函館市戸井泊	108.5
川汲	渡島東部	函館市川汲	106.0
八雲	渡島北部	八雲町八雲	97.5
木古内	渡島西部	木古内	91.0
函館	渡島東部	函館市美原	82.0
松前	渡島西部	松前	82.0
江差	檜山南部	江差	81.0
長万部	渡島北部	長万部	79.5
森	渡島東部	森	72.5
奥尻	檜山奥尻島	奥尻町稲穂	72.5
北斗	渡島東部	北斗	69.0
鶉	檜山南部	厚沢部町鶉	65.5
高松	渡島東部	函館空港	65.0
今金	檜山北部	今金	65.0
米岡	檜山奥尻島	奥尻空港	63.5
熊石	檜山北部	八雲町熊石	61.5
せたな	檜山北部	せたな町瀬棚	58.0
石崎	檜山南部	上ノ国町石崎	51.5
大沼	渡島東部	七飯町大沼	48.0
潮見	檜山南部	乙部町潮見	31.5



5. アメダスによる観測値

(3) 最大瞬間風速と最大風速

期間：9月23日00時～24日09時

最大瞬間風速

地点名	市町村等を まとめた地域	名称	風向 (16方位)	最大瞬間 風速(m/s)	起時
松前	渡島西部	松前	東	22.9	9月23日 13:53
熊石	檜山北部	八雲町熊石	北東	20.4	9月23日 18:42
高松	渡島東部	函館空港	東	18.5	9月23日 14:03
八雲	渡島北部	八雲町八雲	東南東	18.3	9月23日 13:03
函館	渡島東部	函館市美原	東	18.1	9月23日 14:26
米岡	檜山奥尻島	奥尻空港	東	18.0	9月23日 13:21
奥尻	檜山奥尻島	奥尻町稲穂	北	17.6	9月23日 20:40
木古内	渡島西部	木古内	東	17.3	9月23日 9:58
江差	檜山南部	江差	南東	16.9	9月23日 13:13
せたな	檜山北部	せたな町瀬棚	東	16.8	9月23日 12:11
森	渡島東部	森	東	16.0	9月23日 13:43
今金	檜山北部	今金	東	15.6	9月23日 14:35
鶉	檜山南部	厚沢部町鶉	南東	14.7	9月23日 12:21
北斗	渡島東部	北斗	北	14.5	9月23日 21:45
川汲	渡島東部	函館市川汲	東南東	14.4	9月23日 9:27
長万部	渡島北部	長万部	東	12.1	9月23日 14:17

最大風速

地点名	市町村等を まとめた地域	名称	風向 (16方位)	最大風速 (m/s)	起時
高松	渡島東部	函館空港	東南東	13.7	9月23日 15:36
松前	渡島西部	松前	東	13.3	9月23日 13:55
江差	檜山南部	江差	北西	12.8	9月24日 4:01
奥尻	檜山奥尻島	奥尻町稲穂	北北東	12.6	9月23日 19:54
木古内	渡島西部	木古内	東南東	12.4	9月23日 9:58
函館	渡島東部	函館市美原	東南東	11.8	9月23日 11:39
熊石	檜山北部	八雲町熊石	東北東	11.7	9月23日 18:47
米岡	檜山奥尻島	奥尻空港	東	11.7	9月23日 13:26
八雲	渡島北部	八雲町八雲	東南東	11.2	9月23日 13:10
せたな	檜山北部	せたな町瀬棚	東	10.1	9月23日 13:05
北斗	渡島東部	北斗	北	8.8	9月23日 22:02
森	渡島東部	森	南東	8.0	9月23日 13:00
長万部	渡島北部	長万部	東南東	7.0	9月23日 14:12
鶉	檜山南部	厚沢部町鶉	東南東	7.0	9月23日 11:35
今金	檜山北部	今金	東北東	6.9	9月23日 13:16
川汲	渡島東部	函館市川汲	東南東	6.1	9月23日 9:32

6. 統計開始以来の極値を更新した観測所

(1) 9月の1位を更新

日降水量					
地点名	更新した値		これまでの1位の値		統計開始年
	mm	月日	mm	年月日	
知内	116.5	9月23日	113	2005年9月7日	2005年
戸井泊	108.0	9月23日	95.5	2011年9月6日	2003年
森	72.5	9月23日	66.0	2011年9月17日	2002年
高松	64.5	9月23日	54.5	2013年9月4日	2003年

7. 気象警報・注意報一覧表

(1) 9月23日から24日の大雨注意報発表から大雨注意報解除まで

発表時刻	防災気象情報	八雲町八雲	長万部町	函館市	北斗市	七飯町	鹿部町	森町	松前町	福島町	知内町	木古内町	八雲町熊石	今金町	せたな町	江差町	上ノ国町	厚沢部町	乙部町	奥尻町
2019/9/23 11:05	大雨注意報	●	●	●	●				●	●	●	●		●	●					●
	雷注意報	○	○	○	○	○	○	○	○	○	○	○	○	○	○	○	○	○	○	○
	強風注意報	○	○	○	○	○	○	○	○	○	○	○	○	○	○	○	○	○	○	○
	波浪注意報	○	○	○	○		○	○	○	○	○	○	○		○	○	○		○	○
	洪水注意報	●	●	●	●					●	●	●		●	●		●			●
	濃霧注意報	○	○	○	○	○	○	○	○	○	○	○	○	○	○	○	○	○	○	○
2019/9/23 14:38	洪水警報				●						●						●			
	大雨注意報	○	○	○	○	●			○	○	○	○		○	○		●			○
	雷注意報	○	○	○	○	○	○	○	○	○	○	○	○	○	○	○	○	○	○	○
	強風注意報	○	○	○	○	○	○	○	○	○	○	○	○	○	○	○	○	○	○	○
	波浪注意報	○	○	○	○		○	○	○	○	○	○	○		○	○	○		○	○
	洪水注意報	○	○	○	○					○		○		○	○					○
	濃霧注意報	○	○	○	○	○	○	○	○	○	○	○	○	○	○	○	○	○	○	○
2019/9/23 15:58	大雨警報			浸	土浸															
	洪水警報	●		●	○	●					○	●					○			
	大雨注意報	○	○		○	○	●	●	○	○	○	○	●	○	○	●	○	○	●	○
	雷注意報	○	○	○	○	○	○	○	○	○	○	○	○	○	○	○	○	○	○	○
	強風注意報	○	○	○	○	○	○	○	○	○	○	○	○	○	○	○	○	○	○	○
	波浪注意報	○	○	○	○		○	○	○	○	○	○	○		○	○	○		○	○
	洪水注意報		○				●	●	●	○				○	○			○	○	○
濃霧注意報	○	○	○	○	○	○	○	○	○	○	○	○	○	○	○	○	○	○	○	
2019/9/23 17:03	大雨警報			浸	土浸															
	洪水警報	○		○	○	○			●		○	○					○			
	大雨注意報	○	○			○	○	○	○	○	○	○	○	○	○	○	○	○	○	○
	雷注意報	○	○	○	○	○	○	○	○	○	○	○	○	○	○	○	○	○	○	○
	強風注意報	○	○	○	○	○	○	○	○	○	○	○	○	○	○	○	○	○	○	○
	波浪注意報	○	○	○	○		○	○	○	○	○	○	○		○	○	○		○	○
	洪水注意報		○				○	○	○	○			●	○	○	●		○	○	○
濃霧注意報	○	○	○	○	○	○	○	○	○	○	○	○	○	○	○	○	○	○	○	

●:発表 ◇:特別警報から警報 ▽:特別警報から注意報 ▼:警報から注意報 ○:継続 解:解除
 浸:浸水害 土:土砂災害 土浸:土砂災害、浸水害 斜体字:発表 下線:特別警報から警報

7. 気象警報・注意報一覧表

(2) 9月23日から24日の大雨注意報発表から大雨注意報解除まで

発表時刻	防災気象情報	八雲町八雲	長万部町	函館市	北斗市	七飯町	鹿部町	森町	松前町	福島町	知内町	木古内町	八雲町熊石	今金町	せたな町	江差町	上ノ国町	厚沢部町	乙部町	奥尻町
2019/9/23 17:44	大雨警報			土浸	土浸															
	洪水警報	○		○	○	○			○		○	○					○			
	大雨注意報	○	○			○	○	○	○	○	○	○	○	○	○	○	○	○	○	○
	雷注意報	○	○	○	○	○	○	○	○	○	○	○	○	○	○	○	○	○	○	○
	強風注意報	○	○	○	○	○	○	○	○	○	○	○	○	○	○	○	○	○	○	○
	波浪注意報	○	○	○	○		○	○	○	○	○	○	○		○	○	○		○	○
	洪水注意報		○				○	○		○			○	○	○	○		○	○	○
	濃霧注意報	○	○	○	○	○	○	○	○	○	○	○	○	○	○	○	○	○	○	○
2019/9/23 21:09	大雨警報			土																
	大雨注意報	○	○		▽	○	○	○	○	○	○	○	○	○	○	○	○	○	○	○
	雷注意報	解	解	解	解	解	解	解	解	解	解	解	解	解	解	解	解	解	解	解
	強風注意報	○	○	○	○	○	○	○	○	○	○	○	○	○	○	○	○	○	○	○
	波浪注意報	○	○	○	○		○	○	○	○	○	○	○		○	○	○		○	○
	洪水注意報	▽	解	▽	▽	▽	解	解	▽	○	▽	▽	解	解	○	○	▽	○	解	解
	濃霧注意報	○	○	○	○	○	○	○	○	○	○	○	○	○	○	○	○	○	○	○
2019/9/24 1:28	大雨注意報	○	解	▽	○	解	○	解	○	○	○	○	解	○	解	解	○	解	○	解
	強風注意報	○	○	○	○	○	○	○	○	○	○	○	○	○	○	○	○	○	○	○
	波浪注意報	○	○	○	○		○	○	○	○	○	○		○	○	○		○	○	
	洪水注意報	解		解	○	解			解	解	解	解		○	解	○	解			
	濃霧注意報	解	解	解	解	解	解	解	解	解	解	解	解	解	解	解	解	解	解	
2019/9/24 4:18	大雨注意報	○		○	○		解		○	○	○	解		解			○		解	
	強風注意報	解	解	解	解	解	解	解	解	解	解	解	解	解	○	○	○	○	○	解
	波浪注意報	解	解	解	解		解	解	○	解	解	解		解	解	解		解	解	
	洪水注意報				解									解		解				
2019/9/24 8:12	大雨注意報	解		解	解				解	解	解						解			
	強風注意報															解	解	解	解	
	波浪注意報								解											

●:発表 ◇:特別警報から警報 ▽:特別警報から注意報 ▼:警報から注意報 ○:継続 解:解除
 浸:浸水害 土:土砂災害 土浸:土砂災害、浸水害 斜体字:発表 下線:特別警報から警報

8. 気象情報(渡島・檜山地方)発表状況

府県気象情報

情報名	発表時刻
令和元年 台風第17号に関する渡島・檜山地方気象情報 第1号	9月20日 16時12分
令和元年 台風第17号に関する渡島・檜山地方気象情報 第2号	9月21日 16時13分
令和元年 台風第17号に関する渡島・檜山地方気象情報 第3号	9月22日 5時11分
令和元年 台風第17号に関する渡島・檜山地方気象情報 第4号	9月22日 11時20分
令和元年 台風第17号に関する渡島・檜山地方気象情報 第5号	9月22日 16時20分
令和元年 台風第17号に関する渡島・檜山地方気象情報 第6号	9月23日 4時59分
令和元年 台風第17号に関する渡島・檜山地方気象情報 第7号	9月23日 11時30分
大雨と強風及び高波に関する渡島・檜山地方気象情報 第1号	9月23日 16時32分
大雨と強風及び高波に関する渡島・檜山地方気象情報 第2号	9月23日 21時37分