

# 令和3年10月19日から20日の 大雨と暴風及び高波に関する気象速報

## ～目次～

1. 天気概況と社会的な影響
2. 地上天気図、気象衛星赤外画像、気象レーダー
3. 解析雨量
4. 沿岸波浪実況図
5. アメダスによる観測値（速報値）
6. 観測史上1位の値を更新した観測所
7. 気象警報・注意報一覧表
8. 気象情報（渡島・檜山地方）発表状況

函館地方気象台  
令和3年10月25日

【値は速報値であり、後日修正する可能性があります。ご利用には留意願います。】



問い合わせ先

函館地方気象台

電話 (0138) 46-2211

# 1. 天気概況と社会的な影響

19日から20日にかけて日本海中部にある低気圧が発達しながら東北東へ進み、北海道の南を通過したため、北海道付近は気圧の傾きが大きくなり、大気の状態が非常に不安定となった。

このため、渡島・檜山地方では、20日朝から昼前にかけて、八雲町八雲や森町で1時間に50ミリ以上の非常に激しい雨、福島町で1時間に80ミリの猛烈な雨を解析雨量で観測するなど、局地的に大雨となった。また、19日から20日にかけて海はしけとなり、奥尻町稲穂では最大瞬間風速23.7メートルの非常に強い風を観測した。

渡島・檜山地方では、人的被害や住家被害はなかったが、高速道路の冠水や道路の通行止め、鉄道やフェリーの運休、小中学校の臨時休校などの影響が生じた。

森町や八雲町では、土砂災害への警戒を呼びかけるために避難指示を発令し、避難所を開設するとともに避難者の受け入れを行った。

(情報の入手先: 北海道庁、北海道渡島総合振興局、北海道警察函館方面本部)

# 2. 地上天気図、気象衛星赤外画像、気象レーダー

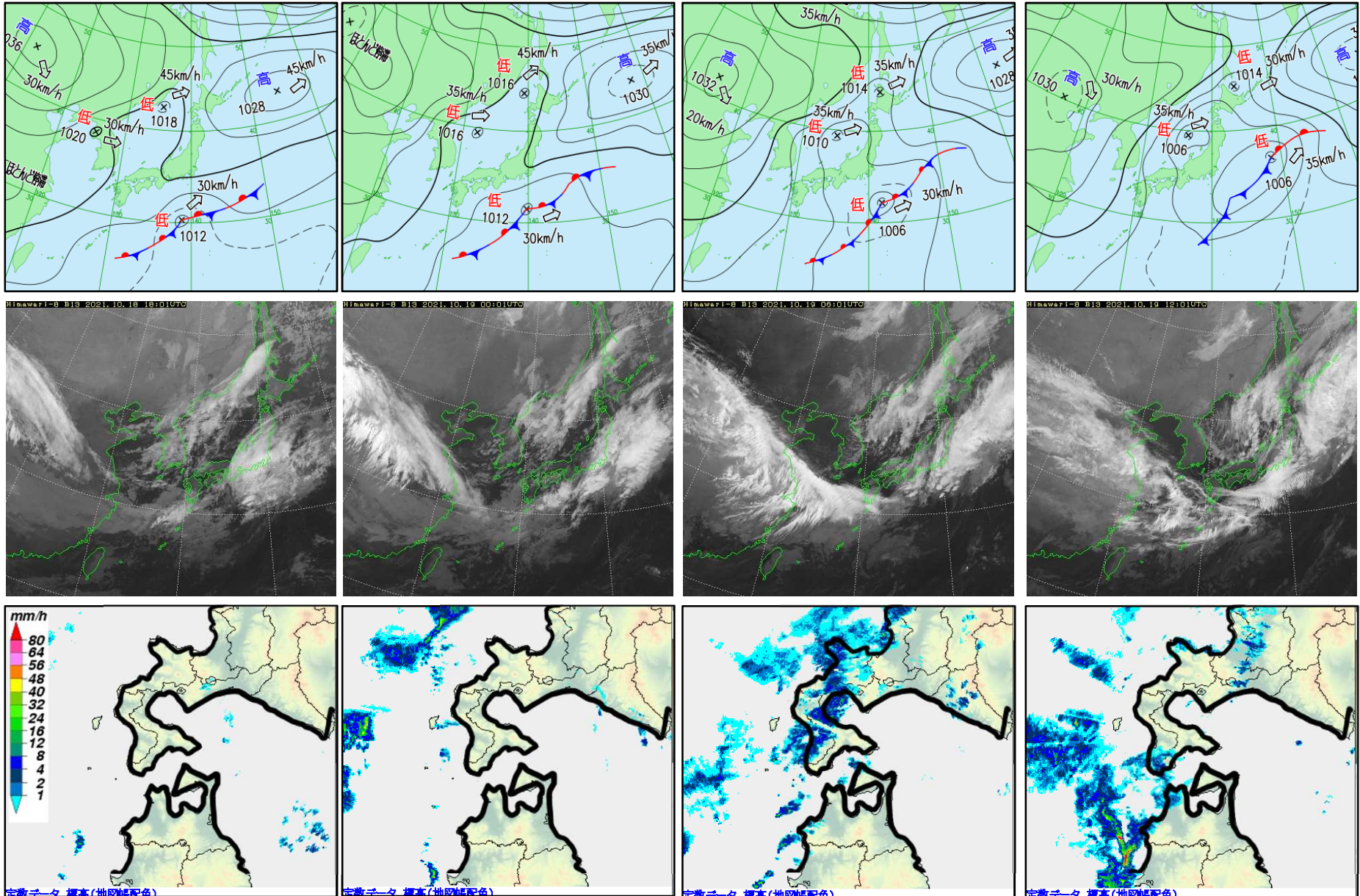
(1) 10月19日03時～21時(6時間毎)

19日03時

19日09時

19日15時

19日21時





# 2. 地上天気図、気象衛星赤外画像、気象レーダー

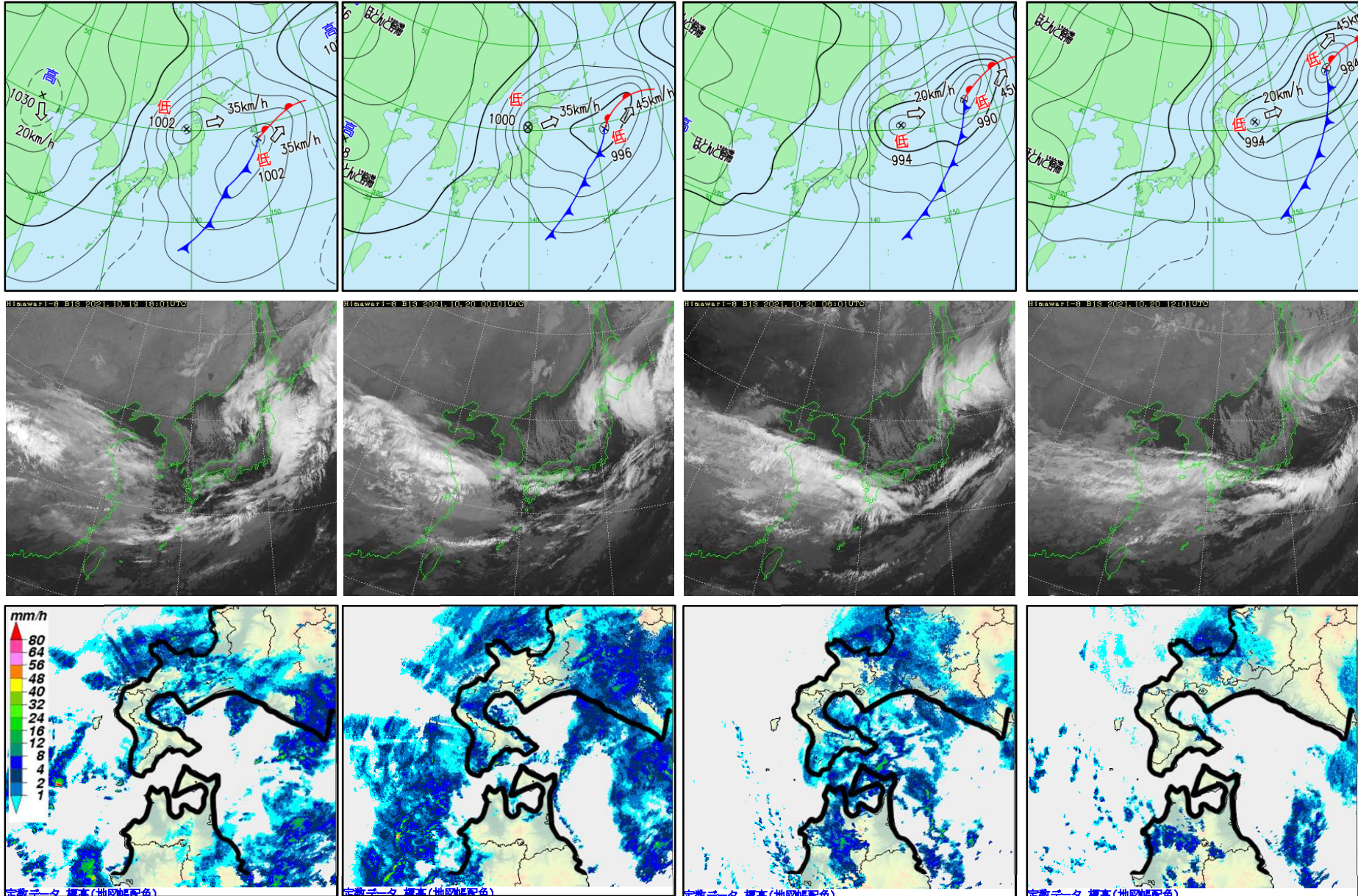
(2) 10月20日03時～21時(6時間毎)

20日03時

20日09時

20日15時

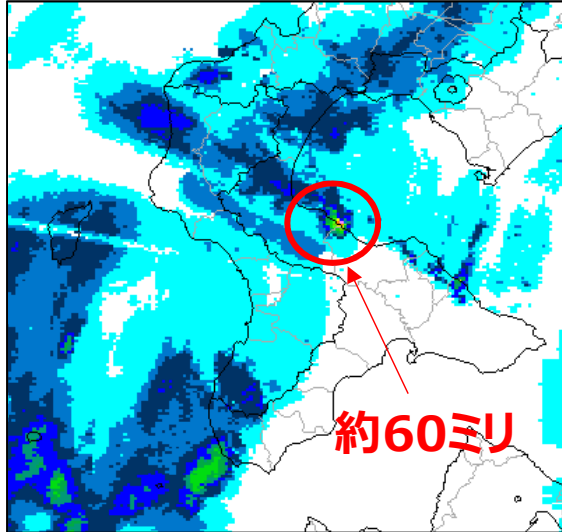
20日21時



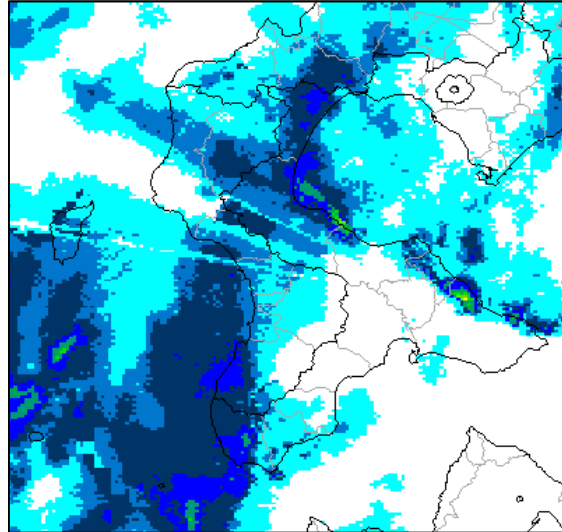
### 3. 解析雨量

10月20日6時～11時(1時間毎)

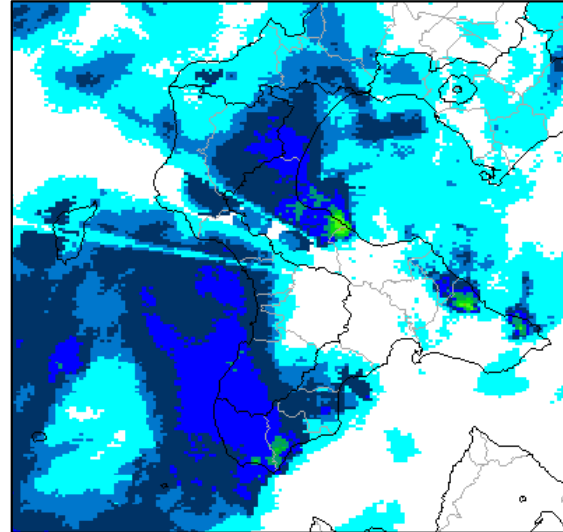
20日06時



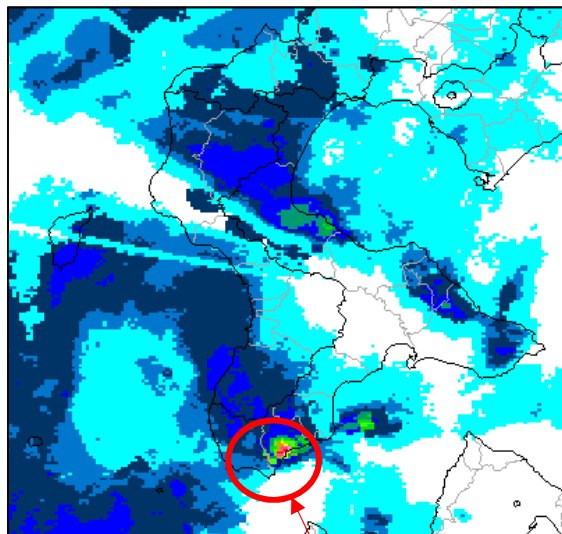
20日07時



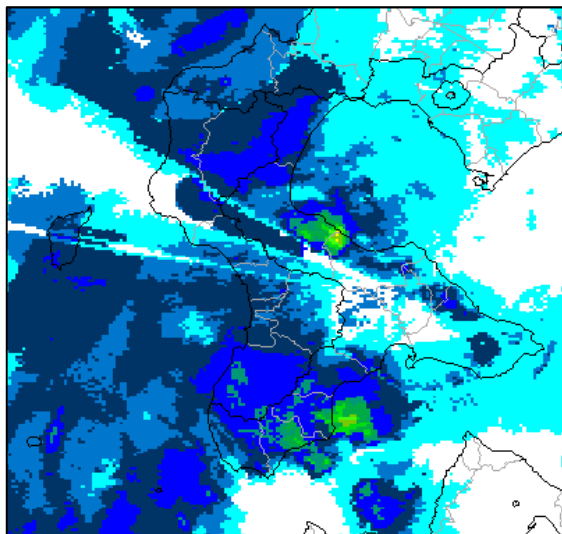
20日08時



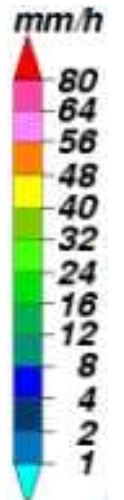
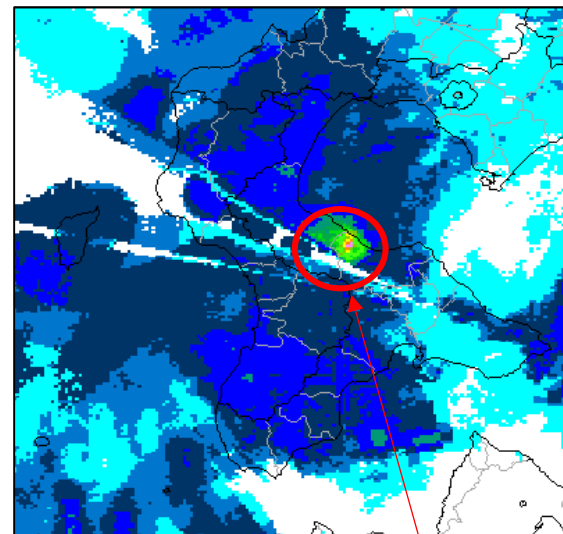
20日09時



20日10時



20日11時



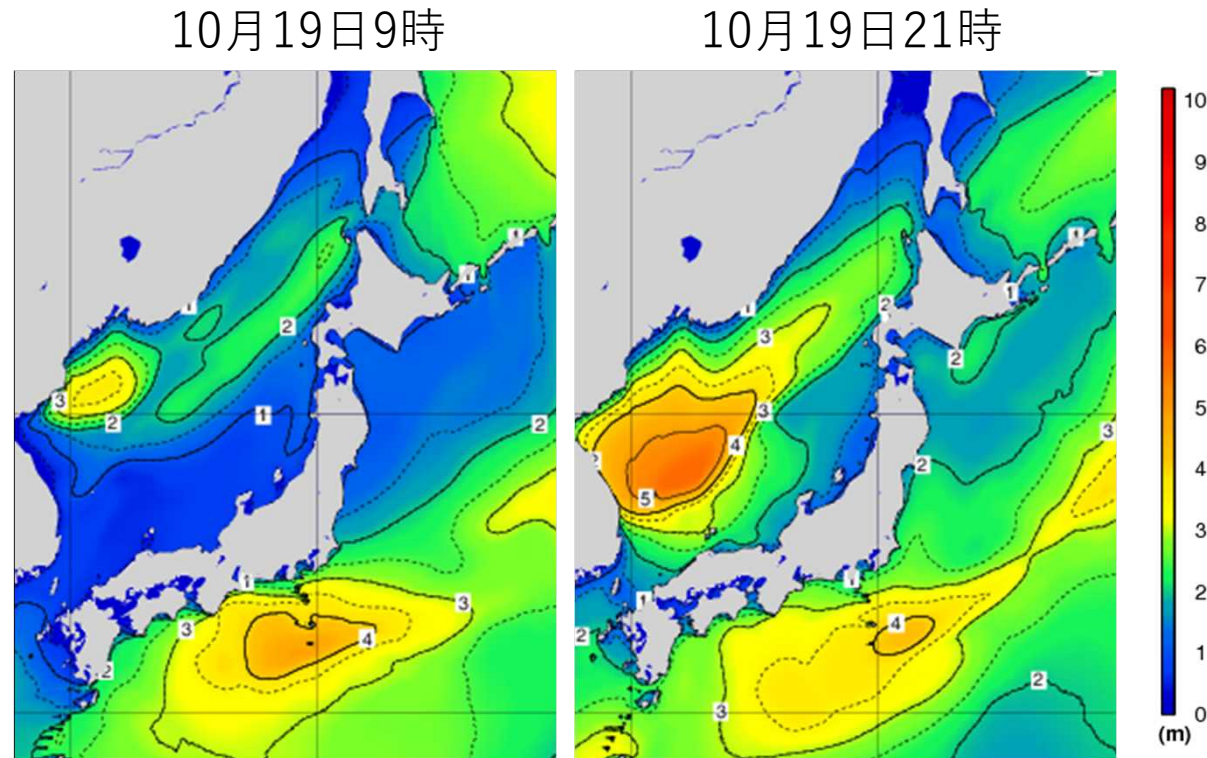
約80ミリ

約60ミリ



## 4. 沿岸波浪実況図

(1) 10月19日9時～19日21時(12時間毎 単位:m)



All rights reserved. Copyright © Japan Meteorological Agency

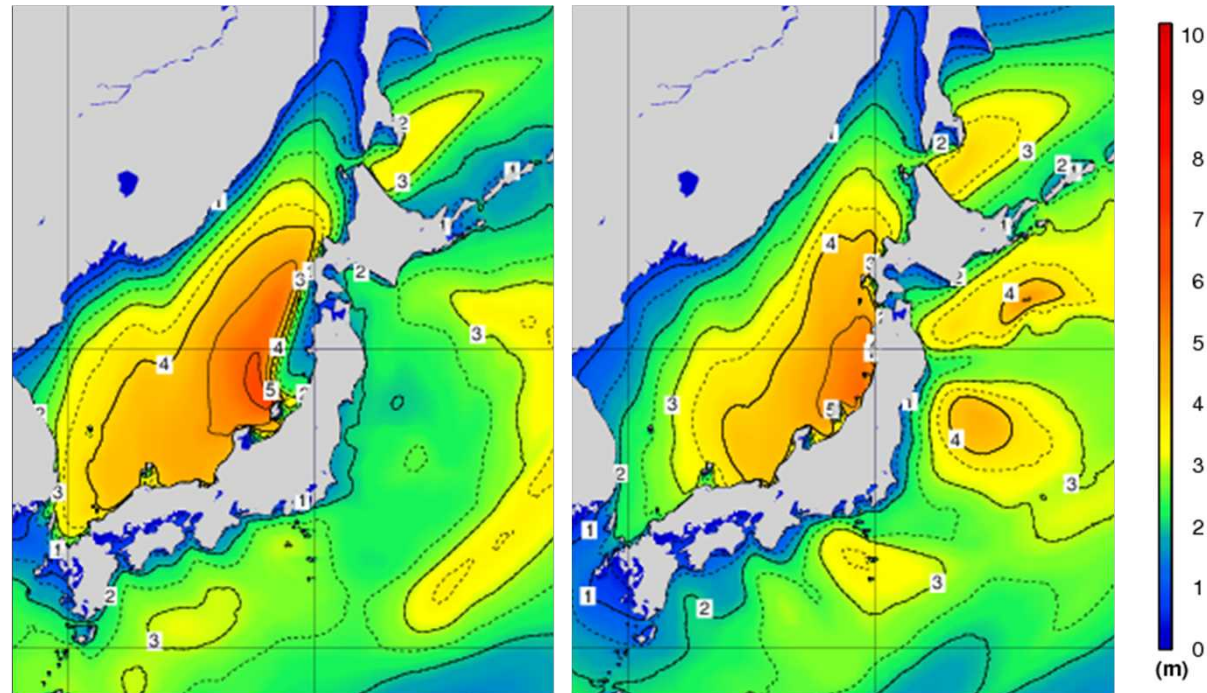
- 波の高さを等波高線で示しています。
- 等波高線は、1メートルごとの実線と0.5メートルごとの破線(4メートル未満の領域のみ)を表示しています。
- 波の高さは「有義波高」で示しています。
- 実際の波には、有義波高よりも高い波が含まれています。
- 「有義波高」の解説は次のURLで確認することができます。  
<https://www.data.jma.go.jp/gmd/kaiyou/db/wave/comment/elmknwl.html>
- 海氷がある場合、海氷域を「白色」で表示しています。

## 4. 沿岸波浪実況図

(2) 10月20日9時～20日21時(12時間毎 単位:m)

10月20日9時

10月20日21時



All rights reserved. Copyright © Japan Meteorological Agency

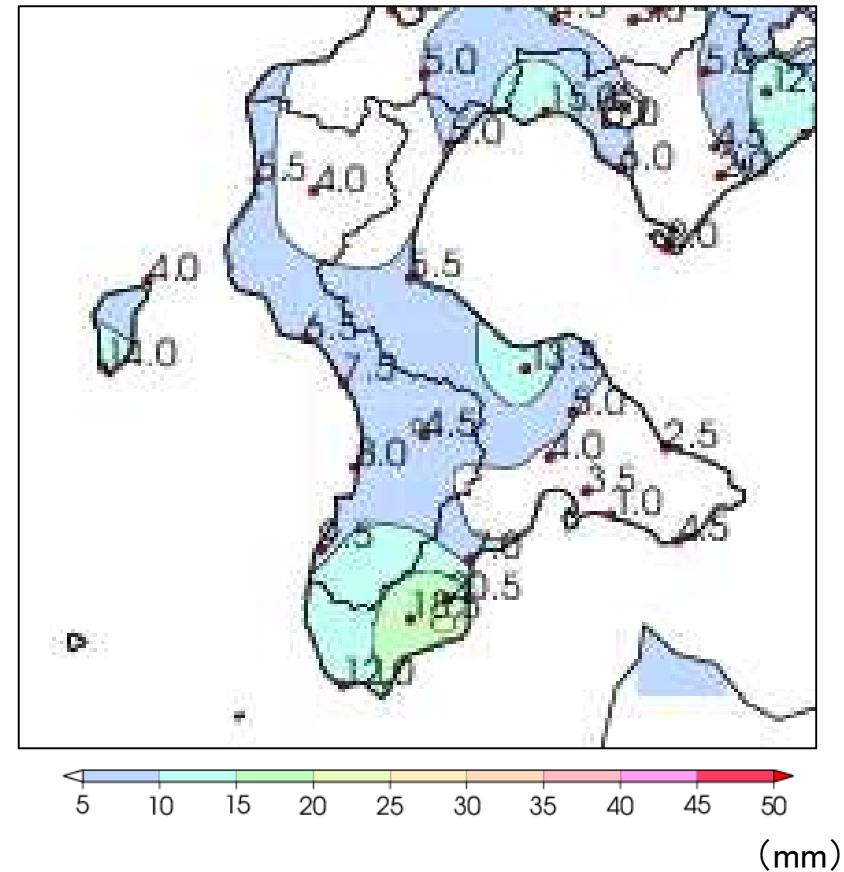
- 波の高さを等波高線で示しています。
- 等波高線は、1メートルごとの実線と0.5メートルごとの破線(4メートル未満の領域のみ)を表示しています。
- 波の高さは「有義波高」で示しています。
- 実際の波には、有義波高よりも高い波が含まれています。
- 「有義波高」の解説は次のURLで確認することができます。  
<https://www.data.jma.go.jp/gmd/kaiyou/db/wave/comment/elmknwl.html>
- 海氷がある場合、海氷域を「白色」で表示しています。

## 5. アメダスによる観測値(速報値)

### (1) 最大1時間降水量

期間：10月19日12時～20日22時

地点名	市町村等を まとめた地域	記載用名称	最大1時間 降水量 (mm)	起時(JST)
知内	渡島西部	知内	20.5	2021/10/20 10:04
千軒	渡島西部	福島町千軒	18.5	2021/10/20 9:46
米岡	檜山奥尻島	奥尻空港	14.0	2021/10/19 23:37
森	渡島東部	森	13.5	2021/10/20 12:33
松前	渡島西部	松前	12.0	2021/10/20 7:33
石崎	檜山南部	上ノ国町石崎	9.5	2021/10/19 15:56
江差	檜山南部	江差	8.0	2021/10/19 16:12
潮見	檜山南部	乙部町潮見	7.5	2021/10/19 14:24
木古内	渡島西部	木古内	* 7.0	2021/10/20 12:41
熊石	檜山北部	八雲町熊石	6.5	2021/10/19 16:33
八雲	渡島北部	八雲町八雲	5.5	2021/10/19 14:48
せたな	檜山北部	せたな町瀬棚	5.5	2021/10/19 13:59
長万部	渡島北部	長万部	5.0	2021/10/19 14:39
大沼	渡島東部	七飯町大沼	5.0	2021/10/20 13:42
戸井泊	渡島東部	函館市戸井泊	4.5	2021/10/20 12:08
鶉	檜山南部	厚沢部町鶉	4.5	2021/10/19 16:48
北斗	渡島東部	北斗	4.0	2021/10/20 13:17
今金	檜山北部	今金	4.0	2021/10/19 14:40
奥尻	檜山奥尻島	奥尻町稲穂	4.0	2021/10/20 1:52
函館	渡島東部	函館市美原	3.5	2021/10/20 13:56
川汲	渡島東部	函館市川汲	2.5	2021/10/20 15:56
高松	渡島東部	函館空港	1.0	2021/10/20 17:54



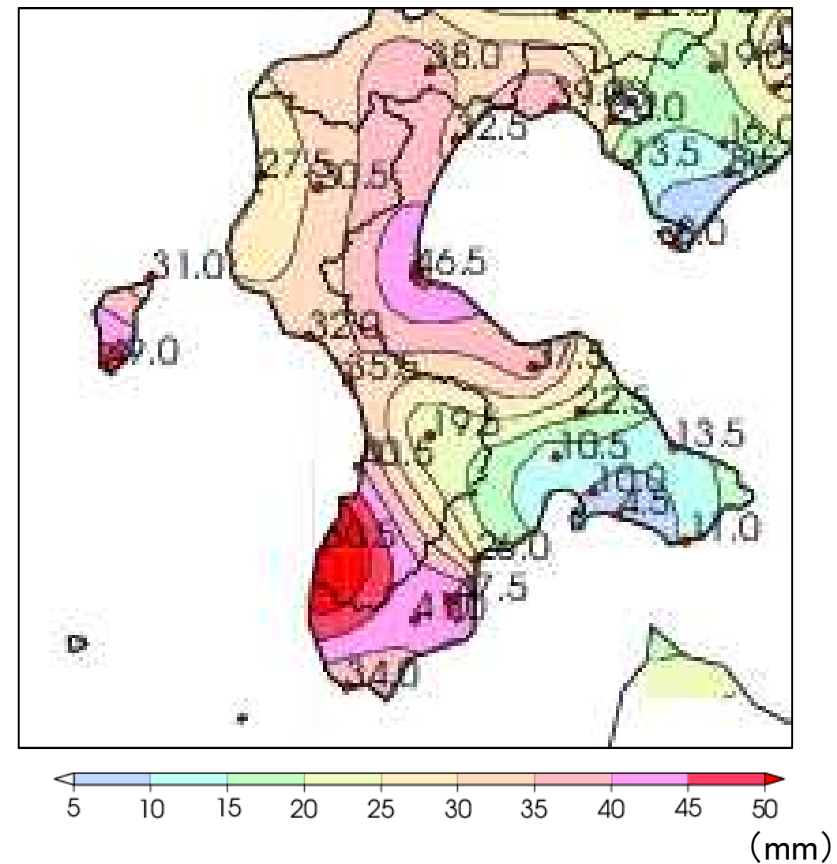


## 5. アメダスによる観測値(速報値)

### (2) 降り始めからの降水量

期間：10月19日12時～20日22時

地点名	市町村等を まとめた地域	記載用名称	降水量合計 (mm)
石崎	檜山南部	上ノ国町石崎	60.5
米岡	檜山奥尻島	奥尻空港	49.0
知内	渡島西部	知内	47.5
八雲	渡島北部	八雲町八雲	46.5
千軒	渡島西部	福島町千軒	41.0
江差	檜山南部	江差	40.5
森	渡島東部	森	37.5
潮見	檜山南部	乙部町潮見	35.5
松前	渡島西部	松前	34.0
長万部	渡島北部	長万部	32.5
熊石	檜山北部	八雲町熊石	32.0
奥尻	檜山奥尻島	奥尻町稲穂	31.0
今金	檜山北部	今金	30.5
せたな	檜山北部	せたな町瀬棚	27.5
木古内	渡島西部	木古内	* 26.0
大沼	渡島東部	七飯町大沼	22.5
鶉	檜山南部	厚沢部町鶉	19.5
川汲	渡島東部	函館市川汲	13.5
戸井泊	渡島東部	函館市戸井泊	11.0
北斗	渡島東部	北斗	10.5
函館	渡島東部	函館市美原	10.0
高松	渡島東部	函館空港	4.5



※木古内では欠測あり

## 5. アメダスによる観測値(速報値)

### (3) 最大瞬間風速と最大風速 期間：10月20日0時～16時

#### 最大風速

#### 最大瞬間風速

地点名	市町村等を まとめた地域	記載用名称	風向(16方位)	最大風速 (m/s)	起時(JST)	地点名	市町村等を まとめた地域	記載用名称	風向(16方位)	最大瞬間 風速(m/s)	起時(JST)
奥尻	檜山奥尻島	奥尻町稲穂	北北東	18.2	2021/10/20 5:55	奥尻	檜山奥尻島	奥尻町稲穂	北北東	23.7	2021/10/20 6:04
米岡	檜山奥尻島	奥尻空港	北	10.8	2021/10/20 11:09	米岡	檜山奥尻島	奥尻空港	北	18.5	2021/10/20 9:33
函館	渡島東部	函館市美原	東北東	9.0	2021/10/20 8:38	せたな	檜山北部	せたな町瀬棚	北西	15.4	2021/10/20 13:17
江差	檜山南部	江差	北	8.5	2021/10/20 12:56	函館	渡島東部	函館市美原	東	14.6	2021/10/20 8:31
北斗	渡島東部	北斗	北	8.3	2021/10/20 12:49	川汲	渡島東部	函館市川汲	東北東	13.5	2021/10/20 11:34
松前	渡島西部	松前	北西	8.0	2021/10/20 13:58	松前	渡島西部	松前	北西	13.5	2021/10/20 13:52
川汲	渡島東部	函館市川汲	東北東	7.8	2021/10/20 11:34	北斗	渡島東部	北斗	北	12.6	2021/10/20 14:44
高松	渡島東部	函館空港	北東	7.6	2021/10/20 8:47	高松	渡島東部	函館空港	北東	12.3	2021/10/20 9:24
森	渡島東部	森	北北西	7.0	2021/10/20 13:34	森	渡島東部	森	北北西	11.6	2021/10/20 13:39
長万部	渡島北部	長万部	北北西	6.4	2021/10/20 11:46	江差	檜山南部	江差	北北東	11.2	2021/10/20 12:29
せたな	檜山北部	せたな町瀬棚	北	6.4	2021/10/20 12:36	熊石	檜山北部	八雲町熊石	北東	11.1	2021/10/20 5:50
熊石	檜山北部	八雲町熊石	東北東	6.4	2021/10/20 7:19	長万部	渡島北部	長万部	北西	10.6	2021/10/20 11:50
木古内	渡島西部	木古内	西北西	4.6	2021/10/20 13:40	木古内	渡島西部	木古内	北西	10.5	2021/10/20 13:32
八雲	渡島北部	八雲町八雲	北西	3.1	2021/10/20 8:22	鶉	檜山南部	厚沢部町鶉	北西	5.5	2021/10/20 13:26
今金	檜山北部	今金	南西	2.6	2021/10/20 10:19	八雲	渡島北部	八雲町八雲	西北西	5.4	2021/10/20 8:19
鶉	檜山南部	厚沢部町鶉	北北西	2.1	2021/10/20 12:08	今金	檜山北部	今金	南西	4.8	2021/10/20 10:11

## 6. 観測史上1位の値を更新した観測所

### (1) 観測史上1位を更新 なし

### (2) 10月の1位を更新

項目	地点名	更新した値		これまでの10月の1位の値		統計開始年
		mm	日時分	mm	年月日	
3時間降水量	森	22.5	20日13:50	22.0	2018/10/27	2002年



## 7. 気象警報・注意報一覧表

10月20日02:53の暴風警報発表から同日21:11の大雨警報(土砂災害)解除まで

発表時刻	警報・注意報	八雲町八雲	長万部町	函館市	北斗市	七飯町	鹿部町	森町	松前町	福島町	知内町	木古内町	八雲町熊石	今金町	せたな町	江差町	上ノ国町	厚沢部町	乙部町	奥尻町	
2021/10/20 2:53	暴風警報																				●
	大雨注意報	○						●	○						●	●	●			●	●
	雷注意報	○	○	○	○	○	○	○	○	○	○	○	○	○	○	○	○	○	○	○	○
	強風注意報	●	●	●	●	●	●	●	○	●	●	●	○	●	○	○	○	○	○	○	
	波浪注意報								○				○		○	○	○			○	○
	濃霧注意報	●	●	●	●	●	●	●	●	●	●	●	●	●	●	●	●	●	●	●	●
2021/10/20 6:17	大雨警報	土						土													
	暴風警報																				○
	大雨注意報		●						○						○	○	○			○	○
	雷注意報	○	○	○	○	○	○	○	○	○	○	○	○	○	○	○	○	○	○	○	○
	強風注意報	○	○	○	○	○	○	○	○	○	○	○	○	○	○	○	○	○	○	○	
	波浪注意報								○				○		○	○	○			○	○
	濃霧注意報	○	○	○	○	○	○	○	○	○	○	○	○	○	○	○	○	○	○	○	○
2021/10/20 6:38	大雨警報	土						土													
	暴風警報																				○
	大雨注意報		○						○					●	○	○	○			○	○
	雷注意報	○	○	○	○	○	○	○	○	○	○	○	○	○	○	○	○	○	○	○	○
	強風注意報	○	○	○	○	○	○	○	○	○	○	○	○	○	○	○	○	○	○	○	
	波浪注意報								○				○		○	○	○			○	○
	洪水注意報	●																			
濃霧注意報	○	○	○	○	○	○	○	○	○	○	○	○	○	○	○	○	○	○	○	○	

●:発表    ◇:特別警報から警報    ▽:特別警報から注意報    ▼:警報から注意報    ○:継続    解:解除  
 浸:浸水害    土:土砂災害    土浸:土砂災害、浸水害    斜体字:発表    下線:特別警報から警報

## 7. 気象警報・注意報一覧表

10月20日02:53の暴風警報発表から同日21:11の大雨警報(土砂災害)解除まで

発表時刻	警報・注意報	八雲町八雲	長万部町	函館市	北斗市	七飯町	鹿部町	森町	松前町	福島町	知内町	木古内町	八雲町熊石	今金町	せたな町	江差町	上ノ国町	厚沢部町	乙部町	奥尻町	
2021/10/20 8:52	大雨警報	土						土	浸												
	暴風警報																				○
	大雨注意報		○						○					○	○	○	○			○	○
	雷注意報	○	○	○	○	○	○	○	○	○	○	○	○	○	○	○	○	○	○	○	○
	強風注意報	○	○	○	○	○	○	○	○	○	○	○	○	○	○	○	○	○	○	○	
	波浪注意報								○				○		○	○	○			○	○
	洪水注意報	○																			
	濃霧注意報	○	○	○	○	○	○	○	○	○	○	○	○	○	○	○	○	○	○	○	○
2021/10/20 9:53	大雨警報	土						土	浸												
	暴風警報																				○
	大雨注意報		○	●	●				○		●	●		○	○	○	○			○	○
	雷注意報	○	○	○	○	○	○	○	○	○	○	○	○	○	○	○	○	○	○	○	○
	強風注意報	○	○	○	○	○	○	○	○	○	○	○	○	○	○	○	○	○	○	○	
	波浪注意報								○				○		○	○	○			○	○
	洪水注意報	○						●		●											
	濃霧注意報	○	○	○	○	○	○	○	○	○	○	○	○	○	○	○	○	○	○	○	○
2021/10/20 10:42	大雨警報	土						土浸	浸												
	洪水警報							●													
	暴風警報																				○
	大雨注意報		○	○	○				○		○	○		○	○	○	○			○	○
	雷注意報	○	○	○	○	○	○	○	○	○	○	○	○	○	○	○	○	○	○	○	○
	強風注意報	○	○	○	○	○	○	○	○	○	○	○	○	○	○	○	○	○	○	○	
	波浪注意報								○				○		○	○	○			○	○
	洪水注意報	○								○											
濃霧注意報	○	○	○	○	○	○	○	○	○	○	○	○	○	○	○	○	○	○	○	○	

●:発表    ◇:特別警報から警報    ▽:特別警報から注意報    ▼:警報から注意報    ○:継続    解:解除  
 浸:浸水害    土:土砂災害    土浸:土砂災害、浸水害    斜体字:発表    下線:特別警報から警報

## 7. 気象警報・注意報一覧表

10月20日02:53の暴風警報発表から同日21:11の大雨警報(土砂災害)解除まで

発表時刻	警報・注意報	八雲町八雲	長万部町	函館市	北斗市	七飯町	鹿部町	森町	松前町	福島町	知内町	木古内町	八雲町熊石	今金町	せたな町	江差町	上ノ国町	厚沢部町	乙部町	奥尻町
2021/10/20 13:56	大雨警報	土						土												
	洪水警報							○												
	暴風警報																			○
	大雨注意報		○	○	○				○	▼	○	○		○	○	○	○		○	○
	雷注意報	○	○	○	○	○	○	○	○	○	○	○	○	○	○	○	○	○	○	○
	強風注意報	解	解	○	○	○	○	○	○	○	○	○	○	○	○	○	○	○	○	○
	波浪注意報								○				○		○	○	○		○	○
	洪水注意報	○								○										
	濃霧注意報	解	解	解	解	解	解	解	解	解	解	解	解	解	解	解	解	解	解	解
2021/10/20 15:52	大雨警報	土						土												
	大雨注意報		○	○	○				○	○	○	○		○	○	○	○		○	○
	雷注意報	○	○	○	○	○	○	○	○	○	○	○	○	○	○	○	○	○	○	○
	強風注意報			○	○	○	○	○	○	○	○	○	○	○	○	○	○	○	○	▼
	波浪注意報			●	●		●	●	○	●	●	●	○		○	○	○		○	○
洪水注意報	○						▼		○											
2021/10/20 21:11	大雨注意報	▼	○	○	○			▼	○	○	○	○		○	○	○	○		○	○
	雷注意報	○	○	○	○	○	○	○	○	○	○	○	○	○	○	○	○	○	○	○
	強風注意報			○	○	○	○	○	○	○	○	○	○	○	○	○	○	○	○	○
	波浪注意報			○	○		○	○	○	○	○	○		○	○	○	○		○	○
	洪水注意報	解						解		解										

●:発表    ◇:特別警報から警報    ▽:特別警報から注意報    ▼:警報から注意報    ○:継続    解:解除  
 浸:浸水害    土:土砂災害    土浸:土砂災害、浸水害    斜体字:発表    下線:特別警報から警報



## 8. 気象情報(渡島・檜山地方)発表状況

### (1) 府県気象情報

情報名	発表時刻
強風と雷及び突風に関する渡島・檜山地方気象情報 第1号	10月19日 16:20
暴風と高波及び雷に関する渡島・檜山地方気象情報 第2号	10月20日 5:16
大雨と暴風及び高波に関する渡島・檜山地方気象情報 第3号	10月20日 8:00
大雨と暴風及び高波に関する渡島・檜山地方気象情報 第4号	10月20日 11:13
大雨と強風及び高波に関する渡島・檜山地方気象情報 第5号	10月20日 16:23
大雨と強風及び高波に関する渡島・檜山地方気象情報 第6号	10月20日 21:20

### (2) 土砂災害警戒情報

発表官署	発表時刻	情報名	対象市町村等
北海道渡島総合振興局 函館地方気象台	10月20日 7:02	渡島・檜山地方土砂災害警戒情報 第1号	八雲町八雲、森町
北海道渡島総合振興局 函館地方気象台	10月20日 15:32	渡島・檜山地方土砂災害警戒情報 第2号	解除