

# 令和4年6月28日から30日の 大雨に関する気象速報

## ～目次～

1. 天気概況と社会的な影響
2. 地上天気図、気象衛星赤外画像、気象レーダー
3. 解析雨量による1時間雨量
4. アメダスによる観測値（速報値）
5. 観測史上1位の値を更新した観測所（速報値）
6. 気象警報・注意報一覧表
7. 気象情報（渡島・檜山地方）発表状況

函館地方気象台  
令和4年7月1日

【値は速報値であり、後日修正する可能性があります。ご利用には留意願います。】



問い合わせ先 函館地方気象台  
電話 (0138) 46-2211

# 1. 天気概況と社会的な影響

北海道付近は、6月28日から30日にかけて前線が停滞し、前線上の低気圧が29日に通過したため大気の状態が不安定となった。

渡島・檜山地方では、28日明け方から雨が降り始め、檜山地方を中心に29日にかけて断続的に強い雨が降り、今金では48時間雨量が211.5ミリと観測史上1位の値を更新するなど、広い範囲で総雨量が100ミリを超える大雨となった。

渡島・檜山地方では、国道や道道の通行止め、鉄道の運休などの影響が生じた。

江差町、厚沢部町では、避難指示を発令し、乙部町を含め避難所を開設した。

(情報の入手先:北海道)

## 2. 地上天気図、気象衛星赤外画像、気象レーダー

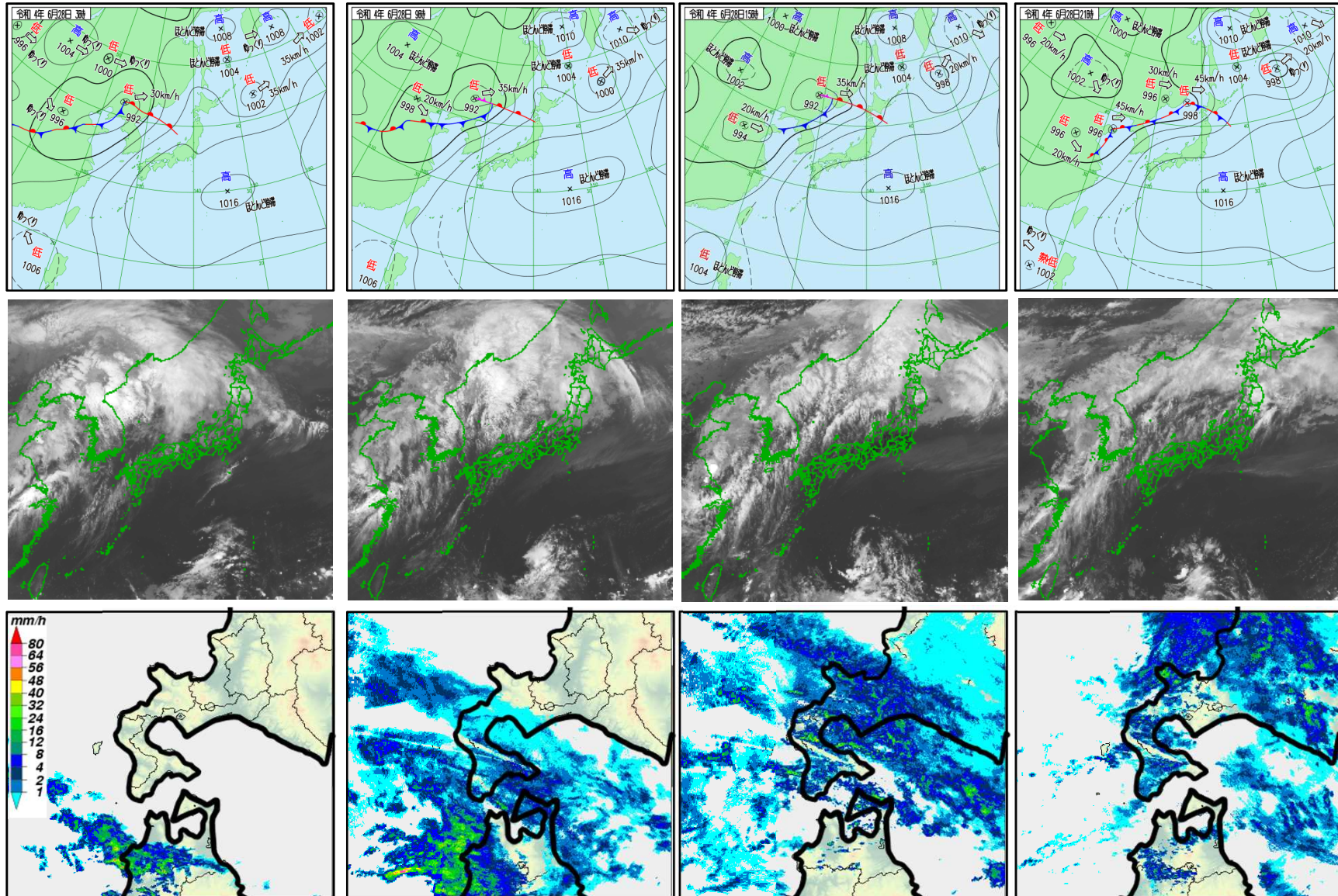
### (1) 6月28日03時～21時(6時間毎)

28日03時

28日09時

28日15時

28日21時



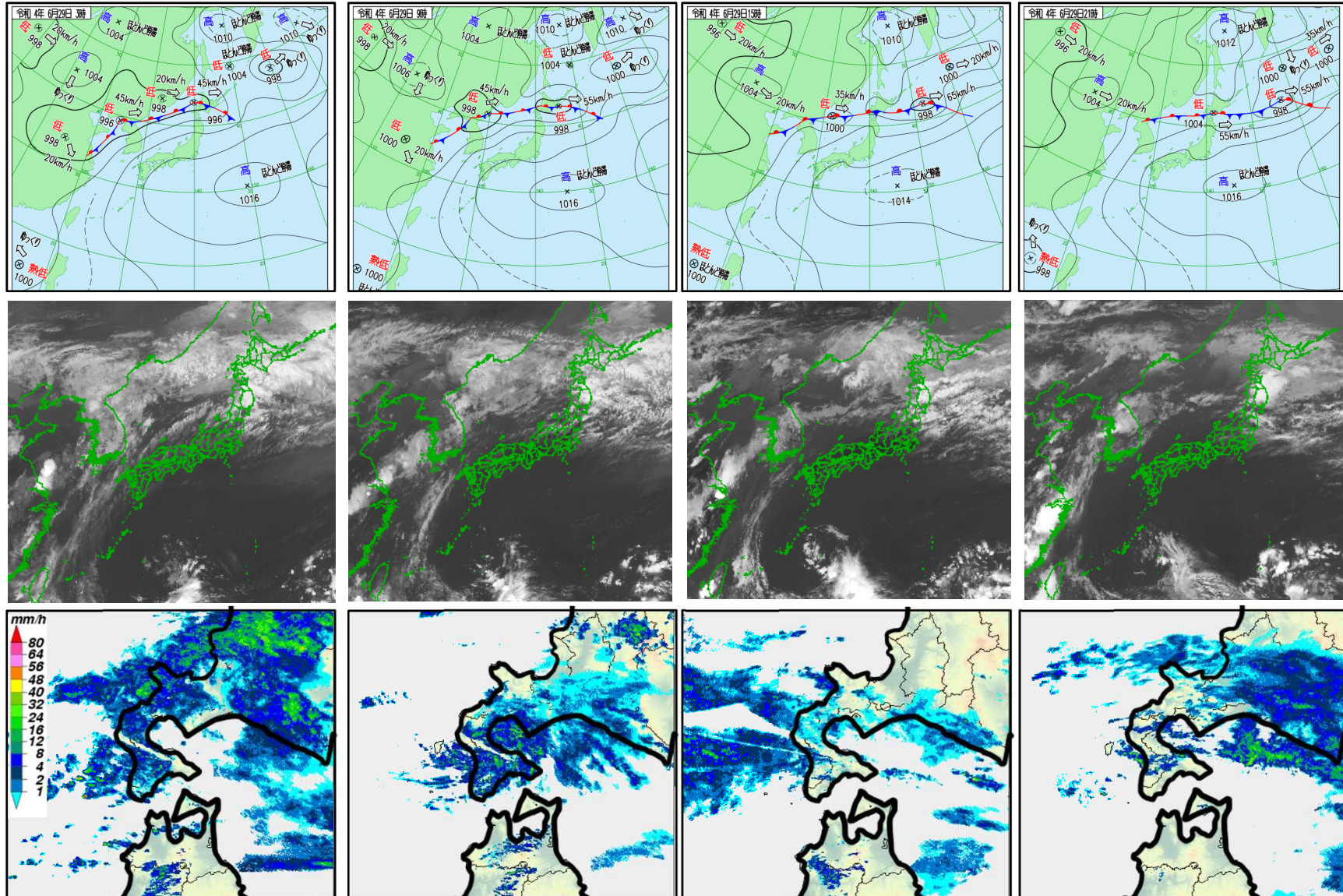
## 2. 地上天気図、気象衛星赤外画像、気象レーダー (2) 6月29日03時～21時(6時間毎)

29日03時

29日09時

29日15時

29日21時

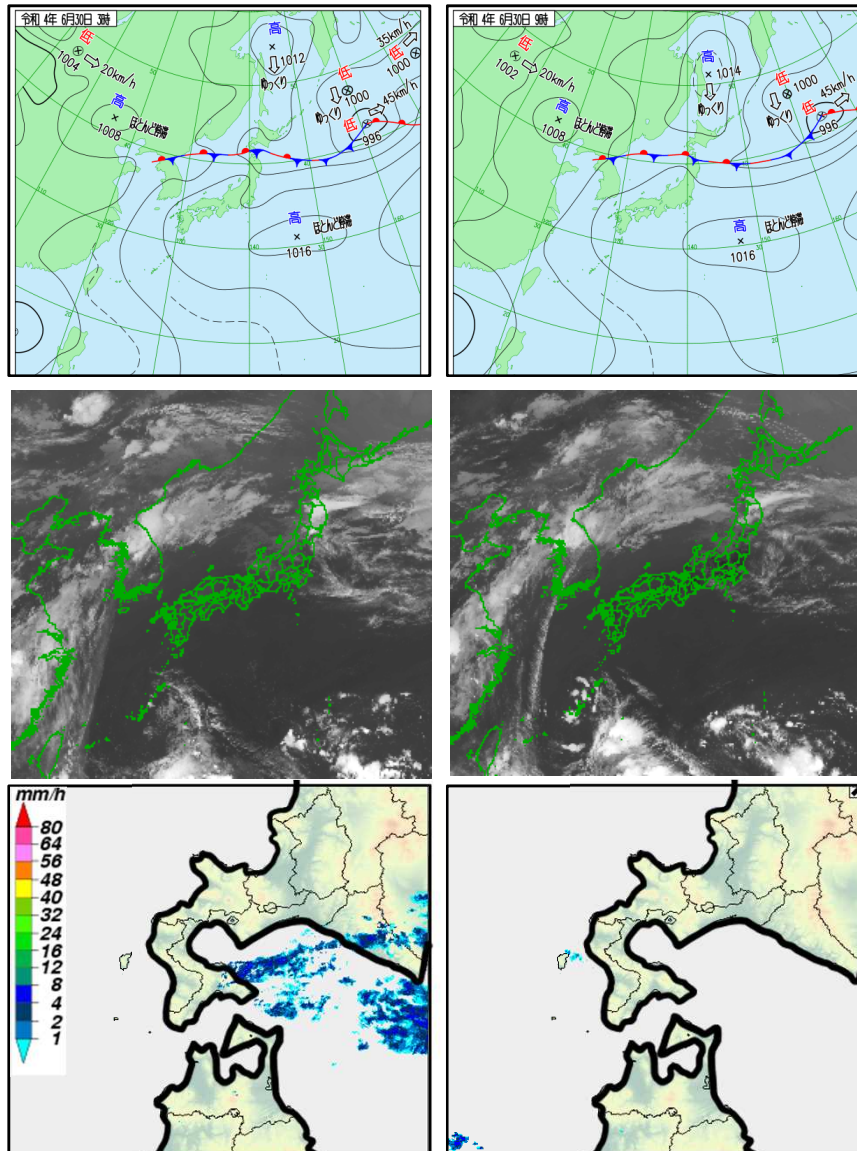


## 2. 地上天気図、気象衛星赤外画像、気象レーダー

### (3) 6月30日03時～09時(6時間毎)

30日03時

30日09時



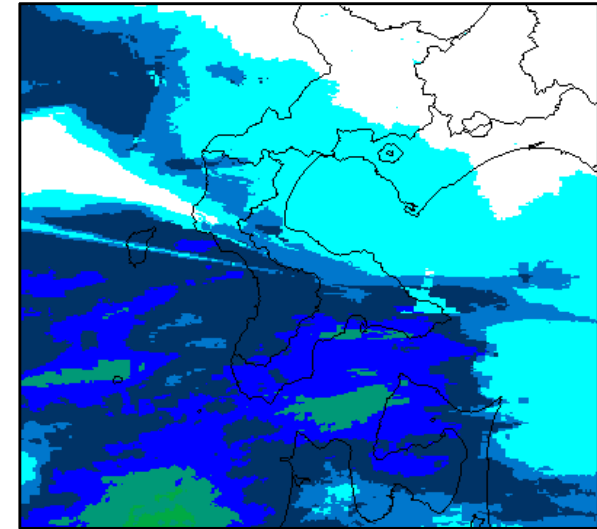
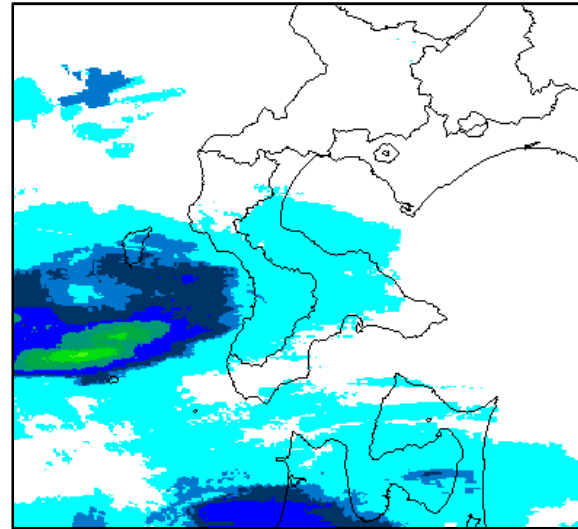
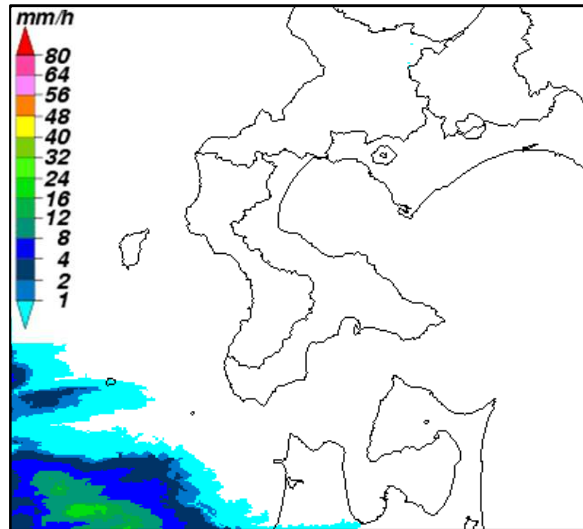
### 3. 解析雨量による1時間雨量

(1) 6月28日03時～28日18時(3時間毎)

28日03時

28日06時

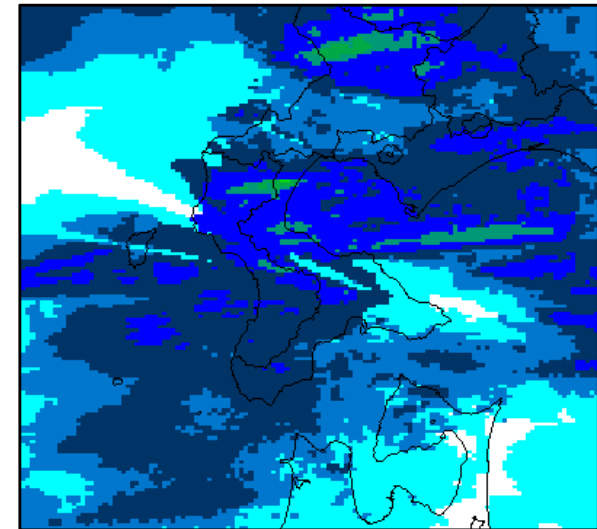
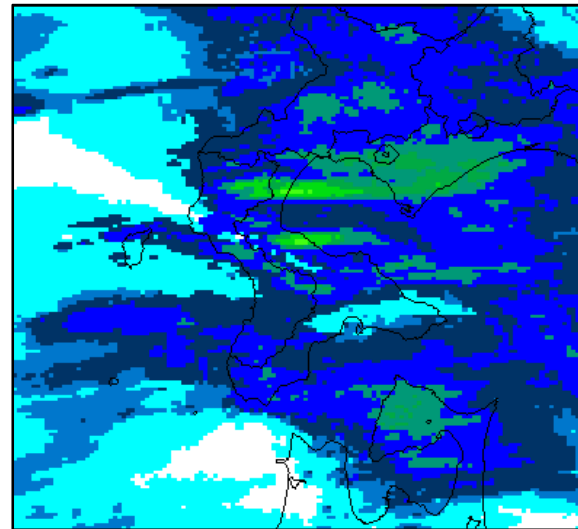
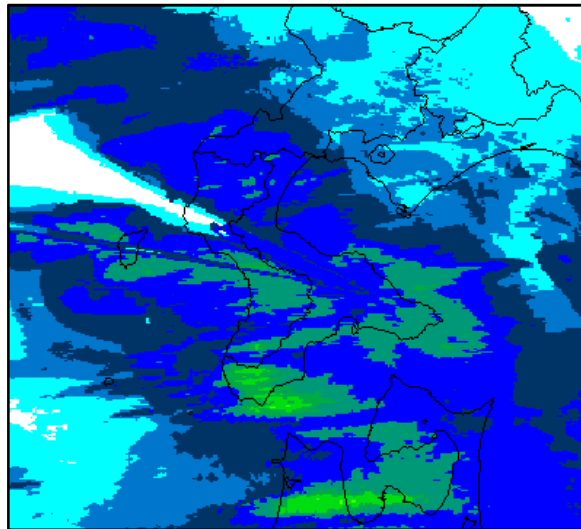
28日09時



28日12時

28日15時

28日18時



解析雨量は、国土交通省水管理・国土保全局、道路局と気象庁が全国に設置しているレーダー、アメダス等の地上の雨量計を組み合わせ、降水量分布を1km四方の細かさで解析したものです。例えば、9時の解析雨量は8時～9時の1時間雨量となります。

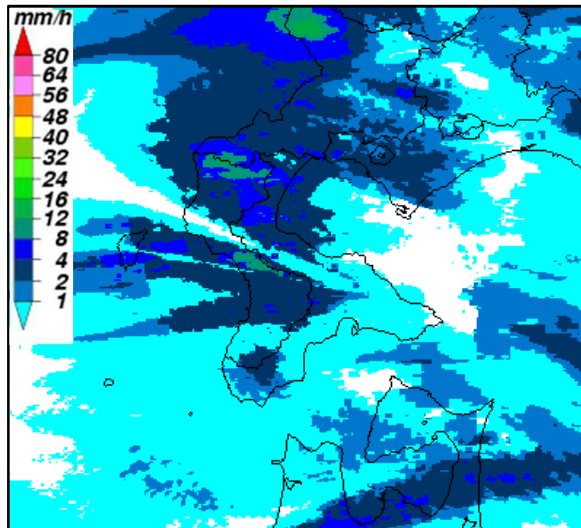
### 3. 解析雨量による1時間雨量

#### (2) 6月28日21時～29日12時(3時間毎)

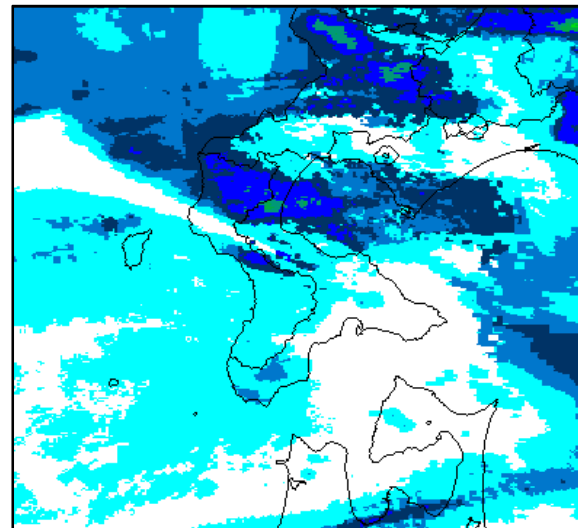
28日21時

29日00時

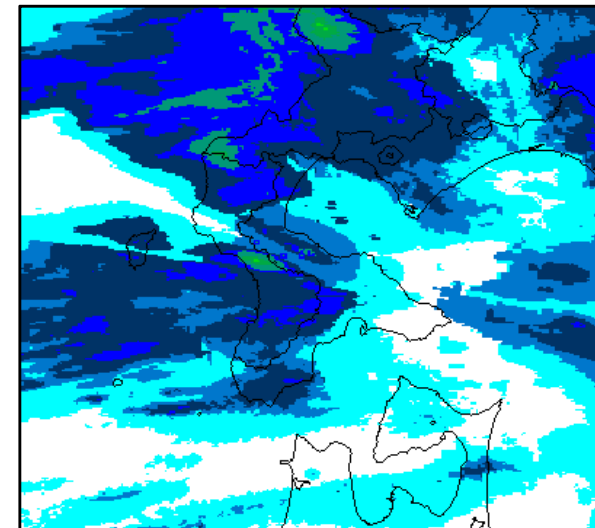
29日03時



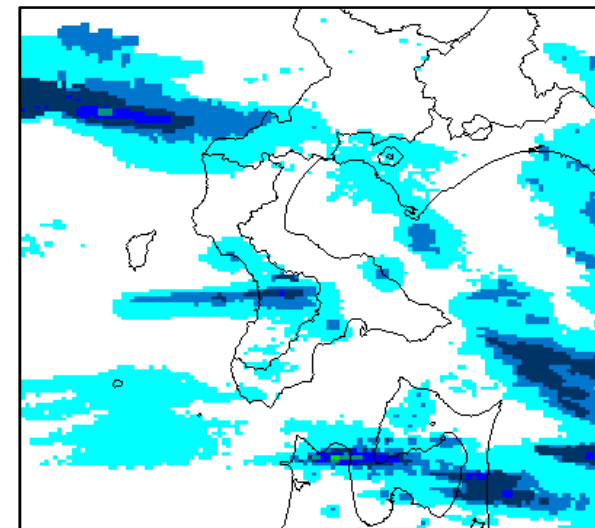
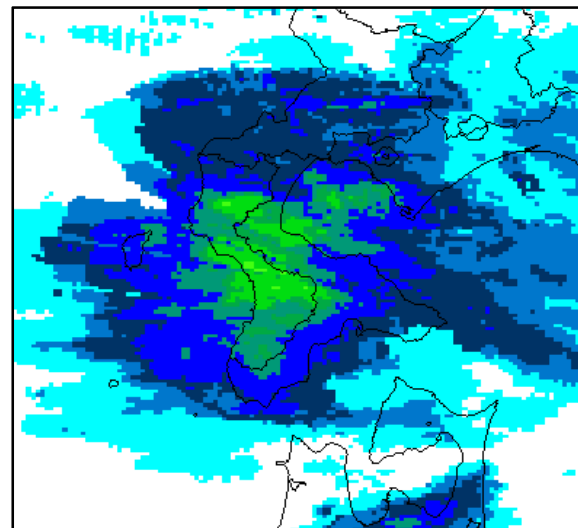
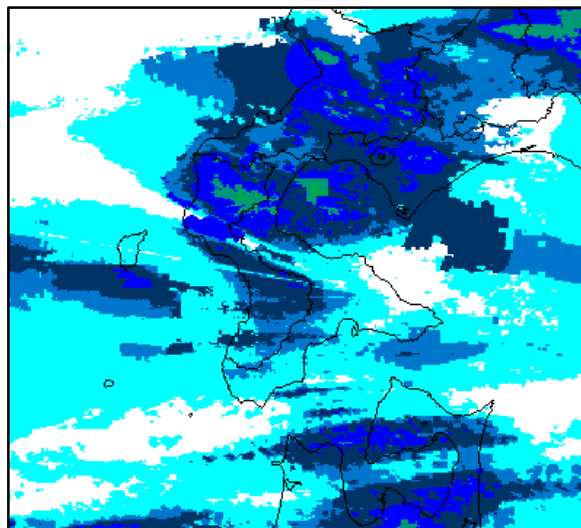
29日06時



29日09時



29日12時



解析雨量は、国土交通省水管理・国土保全局、道路局と気象庁が全国に設置しているレーダー、アメダス等の地上の雨量計を組み合わせ、降水量分布を1km四方の細かさで解析したものです。例えば、9時の解析雨量は8時～9時の1時間雨量となります。

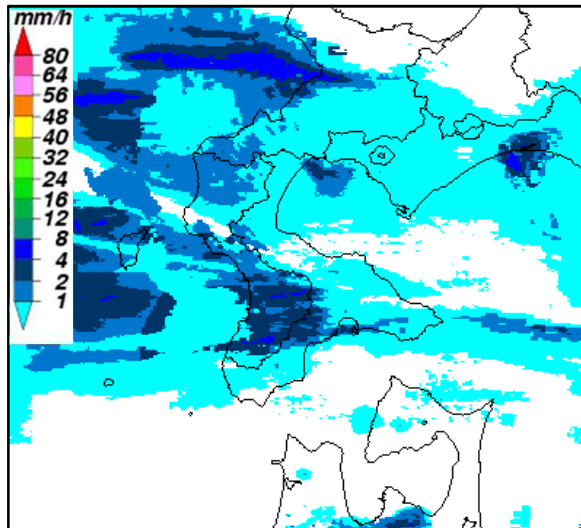
### 3. 解析雨量による1時間雨量

#### (3) 6月29日15時～30日06時(3時間毎)

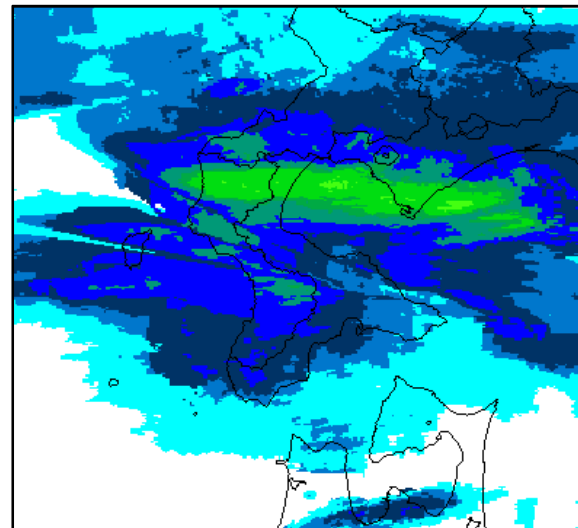
29日15時

29日18時

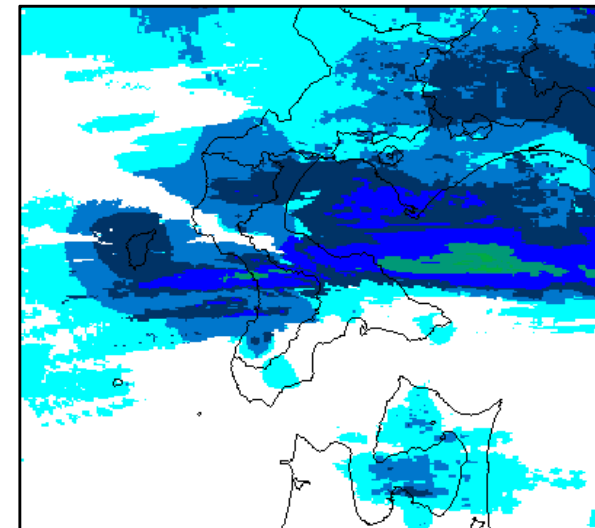
29日21時



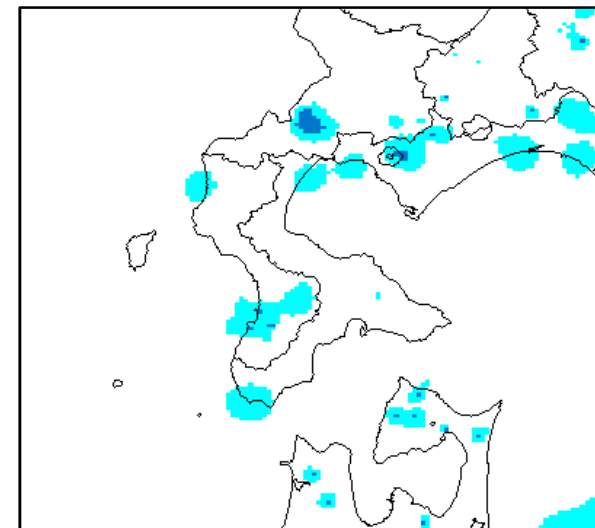
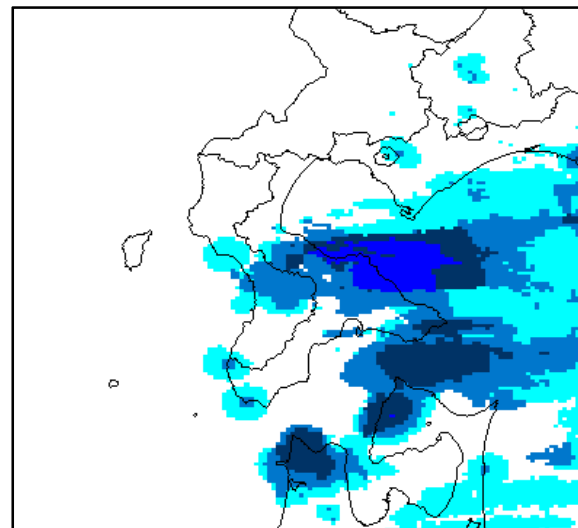
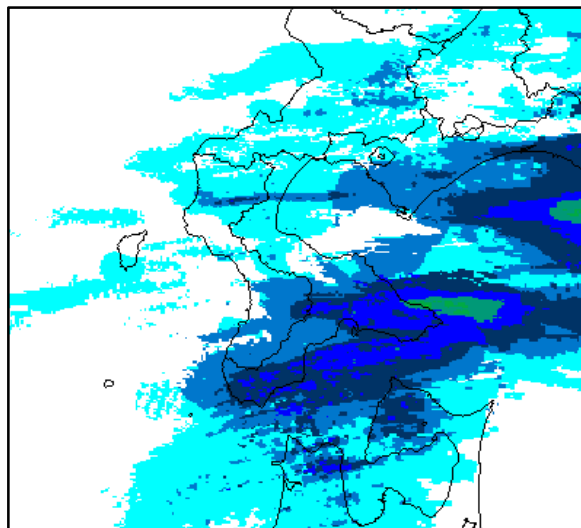
30日00時



30日03時



30日06時



解析雨量は、国土交通省水管理・国土保全局、道路局と気象庁が全国に設置しているレーダー、アメダス等の地上の雨量計を組み合わせ、降水量分布を1km四方の細かさで解析したものです。例えば、9時の解析雨量は8時～9時の1時間雨量となります。



## 4. アメダスによる観測値(速報値)

### (1) 最大1時間降水量

期間: 6月28日05時～30日05時

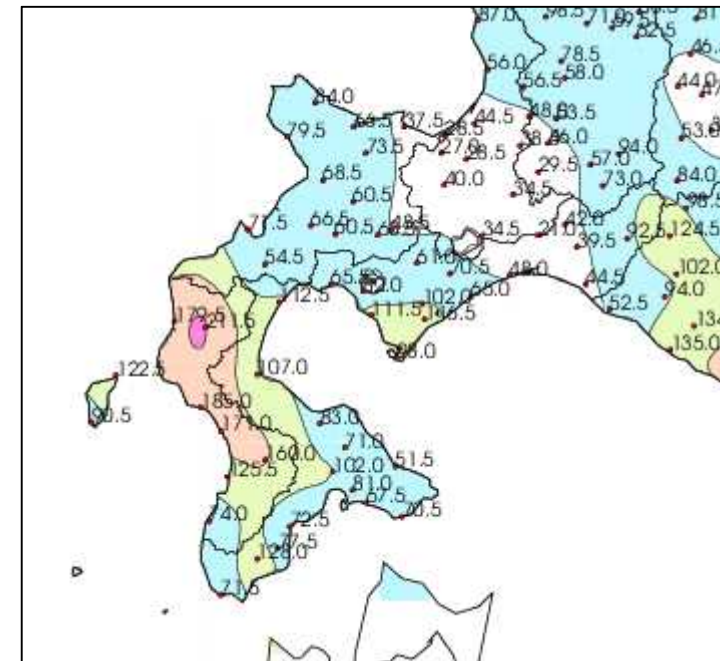
地点	市町村等を まとめた地域	最大1時間 降水量(mm)	起時(JST)
せたな	檜山北部	34.5	2022/06/29 17:12
今金	檜山北部	30.0	2022/06/29 17:07
奥尻	檜山奥尻島	27.5	2022/06/28 13:01
熊石	檜山北部	23.5	2022/06/29 08:55
潮見	檜山南部	22.0	2022/06/29 08:56
長万部	渡島北部	20.0	2022/06/29 18:14
松前	渡島西部	18.5	2022/06/28 11:52
鶉	檜山南部	16.5	2022/06/29 09:52
石崎	檜山南部	15.5	2022/06/28 10:38
千軒	渡島西部	14.5	2022/06/28 12:12
森	渡島東部	13.0	2022/06/28 14:44
北斗	渡島東部	12.0	2022/06/29 09:42
知内	渡島西部	12.0	2022/06/28 12:41
江差	檜山南部	12.0	2022/06/29 09:14
函館	渡島東部	11.5	2022/06/29 10:01
米岡	檜山奥尻島	11.5	2022/06/29 08:32
八雲	渡島北部	10.5	2022/06/29 18:28
大沼	渡島東部	10.5	2022/06/29 09:36
戸井泊	渡島東部	10.5	2022/06/28 11:57
高松	渡島東部	10.0	2022/06/28 13:16
木古内	渡島西部	9.5	2022/06/28 12:30
川汲	渡島東部	9.0	2022/06/29 23:58

## 4. アメダスによる観測値(速報値)

### (2) 降り始めからの降水量

期間: 6月28日05時～30日05時

地点	市町村等を まとめた地域	降水量合計 (mm)
今金	檜山北部	211.5
熊石	檜山北部	185.0
せたな	檜山北部	179.5
潮見	檜山南部	171.0
鶉	檜山南部	160.0
千軒	渡島西部	128.0
江差	檜山南部	125.5
奥尻	檜山奥尻島	122.5
長万部	渡島北部	112.5
八雲	渡島北部	107.0
北斗	渡島東部	102.0
米岡	檜山奥尻島	90.5
森	渡島東部	83.0
函館	渡島東部	81.0
知内	渡島西部	77.5
石崎	檜山南部	74.0
木古内	渡島西部	72.5
松前	渡島西部	71.5
大沼	渡島東部	71.0
戸井泊	渡島東部	70.5
高松	渡島東部	67.5
川汲	渡島東部	51.5

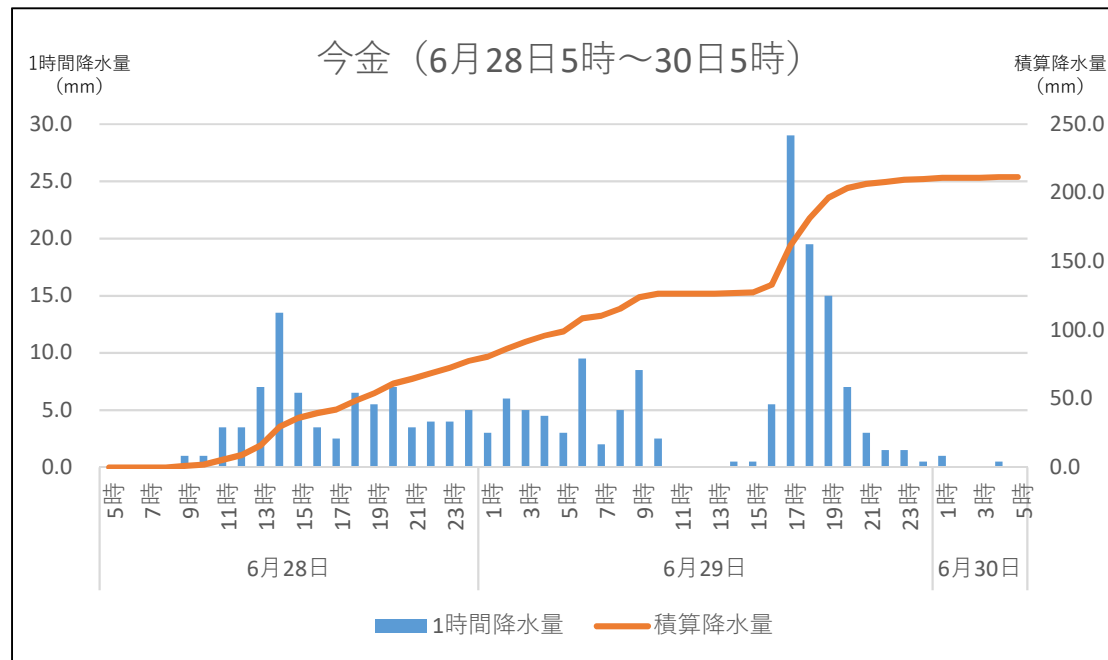


## 5. 観測史上1位の値を更新した観測所(速報値)

### (1) 観測史上1位を更新

#### 48時間降水量の日最大値

地点	更新した値		これまでの1位の値		統計開始年	備考
	mm	日時分	mm	年月日		
今金	211.5	30日 08:20	205	1998/05/03	1976年	



## 5. 観測史上1位の値を更新した観測所(速報値)

### (2)6月の1位を更新

#### 1時間降水量の日最大値

地点	更新した値		これまでの1位の値		統計開始年	備考
	mm	日時分	mm	年月日		
せたな	34.5	29日 17:12	23	1981/06/27	1976年	
今金	30.0	29日 17:07	29	1981/06/28	1976年	

#### 12時間降水量の日最大値

地点	更新した値		これまでの1位の値		統計開始年	備考
	mm	日時分	mm	年月日		
せたな	84.5	29日 19:20	78	1981/06/28	1976年	
今金	88.0	29日 20:00	69	1981/06/28	1976年	

#### 24時間降水量の日最大値

地点	更新した値		これまでの1位の値		統計開始年	備考
	mm	日時分	mm	年月日		
北斗	78.0	29日 10:00	70	1978/06/21	1976年	
せたな	117.5	29日 21:50	78	1981/06/28	1976年	
今金	143.5	29日 19:20	78	2000/06/28	1976年	
奥尻	83.5	29日 08:50	68	2007/06/07	2000年	
潮見	111.5	30日 02:40	104	1998/06/27	1976年	
鶉	102.0	29日 10:30	102	1978/06/21	1977年	[タイ記録]

(注)上記の表の1位の値は、1976年以降を対象に求めたものです。気象台等(\*を付加した地点)では、1976年以前から1時間単位の月最大24時間降水量の統計を別に行っています。この値は、「過去の気象データの検索」で確認できます。

## 5. 観測史上1位の値を更新した観測所(速報値)

### (2)6月の1位を更新

#### 48時間降水量の日最大値

地点	更新した値		これまでの1位の値		統計開始年	備考
	mm	日時分	mm	年月日		
八雲	107.0	30日 07:00	76	2003/06/22	1976年	
北斗	102.0	30日 07:00	72	1978/06/21	1976年	
函館	81.0	30日 07:00	74	1988/06/11	1976年	
高松	67.5	30日 07:20	64.0	2014/06/14	2003年	
せたな	180.0	30日 08:40	78	1981/06/29	1976年	
今金	211.5	30日 08:20	79	2000/06/29	1976年	
奥尻	122.5	30日 07:20	69	2007/06/07	2000年	
熊石	185.0	30日 06:10	156	1998/06/28	1976年	
米岡	90.5	30日 05:10	78	2004/06/30	2003年	
潮見	171.0	30日 05:50	121	1998/06/28	1976年	
鶉	160.5	30日 06:20	110	1978/06/21	1977年	
江差	125.5	30日 05:50	107	1978/06/21	1976年	

## 5. 観測史上1位の値を更新した観測所(速報値)

### (2)6月の1位を更新

#### 72時間降水量

地点	更新した値		これまでの1位の値		統計開始年	備考
	mm	日時分	mm	年月日		
八雲	107.0	30日 24:00	107	1976/06/11	1976年	[タイ記録]
北斗	105.5	30日 03:00	72.0	2018/06/29	1976年	
函館	86.5	30日 03:00	74	1988/06/12	1976年	
高松	75.0	29日 20:20	65.0	2014/06/15	2003年	
せたな	184.5	30日 01:10	78.0	1984/06/10	1976年	
今金	212.0	30日 01:30	83	1978/06/14	1976年	
奥尻	124.0	30日 00:50	78.0	2017/06/10	2000年	
熊石	188.5	30日 01:50	159	1998/06/28	1976年	
米岡	91.0	30日 01:50	79.5	2015/06/30	2003年	
潮見	173.5	30日 02:10	122	1998/06/29	1976年	
鶉	163.0	30日 02:20	114	1979/06/28	1977年	
江差	127.5	30日 02:20	108	1978/06/22	1976年	

## 5. 観測史上1位の値を更新した観測所(速報値)

### (2)6月の1位を更新

#### 日降水量

地点	更新した値		これまでの1位の値		統計開始年	備考
	mm	日	mm	年月日		
せたな	114.5	29日	65	2016/06/17	1976年	
今金	132.5	29日	77.5	2016/06/17	1976年	
潮見	109.0	29日	84	2018/06/12	1976年	
鶉	98.5	29日	91	2022/06/24	1978年	

## 6. 気象警報・注意報一覧表

### (1) 6月28日04:50から28日19:24まで

発表時刻	警報・注意報	八雲町 八雲	長万部町	函館市	北斗市	七飯町	鹿部町	森町	松前町	福島町	知内町	木古内町	八雲町 熊石	今金町	せたな町	江差町	上ノ国町	厚沢部町	乙部町	奥尻町
2022/6/28 4:50	大雨注意報			●					●											
	雷注意報	●	●	●	●	●	●	●	●	●	●	●	●	●	●	●	●	●	●	●
	濃霧注意報	○	○	○	○	○	○	○	○	○	○	○	○	○	○	○	○	○	○	○
2022/6/28 8:12	大雨注意報			○	●	●			○	●	●	●					●	●		
	雷注意報	○	○	○	○	○	○	○	○	○	○	○	○	○	○	○	○	○	○	○
	洪水注意報								●								●			
2022/6/28 10:53	大雨注意報	●		○	○	○	●		○	○	○	○	●		●	●	○	○	●	
	雷注意報	○	○	○	○	○	○	○	○	○	○	○	○	○	○	○	○	○	○	○
	洪水注意報				●				○			●					○			
2022/6/28 14:07	大雨注意報	○	●	○	○	○	○	●	○	○	○	○	○	○	○	○	○	○	○	○
	雷注意報	○	○	○	○	○	○	○	○	○	○	○	○	○	○	○	○	○	○	○
	洪水注意報				○				○		●	○					○			
2022/6/28 16:18	大雨注意報	○	○	○	○	○	○	○	○	○	○	○	○	○	○	○	○	○	○	○
	雷注意報	○	○	○	○	○	○	○	○	○	○	○	○	○	○	○	○	○	○	○
	強風注意報	●	●	●	●	●	●	●	●	●	●	●	●	●	●	●	●	●	●	●
	波浪注意報								●	●	●	●	●	●	●	●	●		●	●
	洪水注意報	●	●		○				○		○	○		●			○			
2022/6/28 19:24	大雨注意報	○	○	○	○	○	○	○	○	○	○	○	○	○	○	○	○	○	○	○
	雷注意報	○	○	○	○	○	○	○	○	○	○	○	○	○	○	○	○	○	○	○
	強風注意報	○	○	○	○	○	○	○	○	○	○	○	○	○	○	○	○	○	○	○
	波浪注意報								○	○	○	○				○	○		○	○
	洪水注意報	○	○		○	●			○		○	○	●	○	●	●	○	●	●	
	濃霧注意報	○	○	○	○	○	○	○	○	○	○	○	○	○	○	○	○	○	○	○

●:発表    ◇:特別警報から警報    ▽:特別警報から注意報    ▼:警報から注意報    ○:継続    解:解除  
 浸:浸水害    土:土砂災害    土浸:土砂災害、浸水害    斜体字:発表    下線:特別警報から警報



## 6. 気象警報・注意報一覧表

### (2) 6月28日23:20から29日05:16まで

発表時刻	警報・注意報	八雲町 八雲	長万部町	函館市	北斗市	七飯町	鹿部町	森町	松前町	福島町	知内町	木古内町	八雲町 熊石	今金町	せたな町	江差町	上ノ国町	厚沢部町	乙部町	奥尻町	
2022/6/28 23:20	大雨警報								土				土		土	土	土	土	土		
	大雨注意報	○	○	○	○	○	○	○		○	○	○		○						○	
	雷注意報	○	○	○	○	○	○	○	○	○	○	○	○	○	○	○	○	○	○	○	
	強風注意報	○	○	○	○	○	○	○	○	○	○	○	○	○	○	○	○	○	○	○	
	波浪注意報								○	○	○	○	○		○	○	○		○	○	
	洪水注意報	○	○		○	○			○		○	○	○	○	○	○	○	○	○	○	
	濃霧注意報	○	○	○	○	○	○	○	○	○	○	○	○	○	○	○	○	○	○	○	○
2022/6/29 3:15	大雨警報								土				土		土	土	土	土	土		
	大雨注意報	○	○	○	○	○	○	○		○	○	○		○						○	
	雷注意報	○	○	○	○	○	○	○	○	○	○	○	○	○	○	○	○	○	○	○	
	強風注意報	○	○	○	○	○	○	○	○	○	○	○	○	○	○	○	○	○	○	○	
	波浪注意報								○	○	○	○	○		○	○	○		○	○	
	洪水注意報	○	○		○	○			○		○	○	○	○	○	○	○	○	○	○	
	濃霧注意報	○	○	○	○	○	○	○	○	○	○	○	○	○	○	○	○	○	○	○	○
2022/6/29 5:16	大雨警報								土				土	土	土	土	土	土	土		
	大雨注意報	○	○	○	○	○	○	○		○	○	○								○	
	雷注意報	○	○	○	○	○	○	○	○	○	○	○	○	○	○	○	○	○	○	○	
	強風注意報	○	○	○	○	○	○	○	○	○	○	○	○	○	○	○	○	○	○	○	
	波浪注意報								○	○	○	○	○		○	○	○		○	○	
	洪水注意報	○	○		○	○			○		○	○	○	○	○	○	○	○	○	○	
	濃霧注意報	○	○	○	○	○	○	○	○	○	○	○	○	○	○	○	○	○	○	○	○

●:発表 ◇:特別警報から警報 ▽:特別警報から注意報 ▼:警報から注意報 ○:継続 解:解除  
 浸:浸水害 土:土砂災害 土浸:土砂災害、浸水害 斜体字:発表 下線:特別警報から警報

## 6. 気象警報・注意報一覧表

### (3) 6月29日09:22から29日12:53まで

発表時刻	警報・注意報	八雲町八雲	長万部町	函館市	北斗市	七飯町	鹿部町	森町	松前町	福島町	知内町	木古内町	八雲町熊石	今金町	せたな町	江差町	上ノ国町	厚沢部町	乙部町	奥尻町		
2022/6/29 9:22	<b>大雨警報</b>	<b>土</b>							<b>土</b>				<b>土</b>	<b>土</b>	<b>土</b>	<b>土</b>	<b>土</b>	<b>土</b>	<b>土</b>			
	大雨注意報		○	○	○	○	○	○		○	○	○									○	
	雷注意報	○	○	○	○	○	○	○	○	○	○	○	○	○	○	○	○	○	○	○	○	
	強風注意報	○	○	○	○	○	○	○	○	○	○	○	○	○	○	○	○	○	○	○	○	
	波浪注意報								○	○	○	○	○		○	○	○			○	○	
	洪水注意報	○	○		○	○			○		○	○	○	○	○	○	○	○	○	○	○	
	濃霧注意報	○	○	○	○	○	○	○	○	○	○	○	○	○	○	○	○	○	○	○	○	○
2022/6/29 10:28	<b>大雨警報</b>	<b>土</b>							<b>土</b>				<b>土</b>	<b>土</b>	<b>土</b>	<b>土</b>	<b>土</b>	<b>土</b>	<b>土</b>	<b>土</b>		
	大雨注意報		○	○	○	○	○	○		○	○	○									○	
	雷注意報	○	○	○	○	○	○	○	○	○	○	○	○	○	○	○	○	○	○	○	○	
	強風注意報	○	○	○	○	○	○	○	○	○	○	○	○	○	○	○	○	○	○	○	○	
	波浪注意報			●	●				○	○	○	○	○		○	○	○			○	○	
	洪水注意報	○	○		○	○			○		○	○	○	○	○	○	○	○	○	○	○	
	濃霧注意報	○	○	○	○	○	○	○	○	○	○	○	○	○	○	○	○	○	○	○	○	
2022/6/29 12:53	<b>大雨警報</b>	<b>土</b>							<b>土</b>				<b>土</b>	<b>土</b>	<b>土</b>	<b>土</b>	<b>土</b>	<b>土</b>	<b>土</b>	<b>土</b>		
	<b>洪水警報</b>														●	●		●	●			
	大雨注意報		○	○	○	○	○	○		○	○	○									○	
	雷注意報	○	○	○	○	○	○	○	○	○	○	○	○	○	○	○	○	○	○	○	○	
	強風注意報	○	○	○	○	○	○	○	○	○	○	○	○	○	○	○	○	○	○	○	○	
	波浪注意報			○	○				○	○	○	○	○		○	○	○			○	○	
	洪水注意報	○	○		○	○			○		○	○	○	○	○	○	○	○	○	○	○	
	濃霧注意報	○	○	○	○	○	○	○	○	○	○	○	○	○	○	○	○	○	○	○	○	

●:発表 ◇:特別警報から警報 ▽:特別警報から注意報 ▼:警報から注意報 ○:継続 解:解除  
 浸:浸水害 土:土砂災害 土浸:土砂災害、浸水害 斜体字:発表 下線:特別警報から警報

## 6. 気象警報・注意報一覧表

### (4) 6月29日16:09から29日16:51まで

発表時刻	警報・注意報	八雲町八雲	長万部町	函館市	北斗市	七飯町	鹿部町	森町	松前町	福島町	知内町	木古内町	八雲町熊石	今金町	せたな町	江差町	上ノ国町	厚沢部町	乙部町	奥尻町	
2022/6/29 16:09	大雨警報	土							土				土	土	土	土	土	土	土		
	洪水警報														○	○		○	○		
	大雨注意報		○	○	○	○	○	○		○	○	○								○	
	雷注意報	○	○	○	○	○	○	○	○	○	○	○	○	○	○	○	○	○	○	○	○
	強風注意報	解	解	解	解	解	解	解	解	解	解	解	解	解	解	解	解	解	解	解	
	波浪注意報			解	解				○	○	○	○	○		○	○	○		○	○	
	洪水注意報	○	○		○	○			○		○	○	○	○				○			
	濃霧注意報	○	○	○	○	○	○	○	○	○	○	○	○	○	○	○	○	○	○	○	○
2022/6/29 16:43	大雨警報	土	土						土				土	土	土	土	土	土	土		
	洪水警報														○	○		○	○		
	大雨注意報			○	○	○	○	○		○	○	○								○	
	雷注意報	○	○	○	○	○	○	○	○	○	○	○	○	○	○	○	○	○	○	○	○
	波浪注意報								○	○	○	○	○		○	○	○		○	○	
	洪水注意報	○	○		○	○			○		○	○	○	○				○			
	濃霧注意報	○	○	○	○	○	○	○	○	○	○	○	○	○	○	○	○	○	○	○	○
2022/6/29 16:51	大雨警報	土	土						土				土	土浸	土	土	土	土	土		
	洪水警報														○	○		○	○		
	大雨注意報			○	○	○	○	○		○	○	○								○	
	雷注意報	○	○	○	○	○	○	○	○	○	○	○	○	○	○	○	○	○	○	○	○
	波浪注意報								○	○	○	○	○		○	○	○		○	○	
	洪水注意報	○	○		○	○			○		○	○	○	○				○			
	濃霧注意報	○	○	○	○	○	○	○	○	○	○	○	○	○	○	○	○	○	○	○	○

●:発表    ◇:特別警報から警報    ▽:特別警報から注意報    ▼:警報から注意報    ○:継続    解:解除  
 浸:浸水害    土:土砂災害    土浸:土砂災害、浸水害    斜体字:発表    下線:特別警報から警報

## 6. 気象警報・注意報一覧表

### (5) 6月29日22:46から30日10:47まで

発表時刻	警報・注意報	八雲町 八雲	長万部町	函館市	北斗市	七飯町	鹿部町	森町	松前町	福島町	知内町	木古内町	八雲町 熊石	今金町	せたな町	江差町	上ノ国町	厚沢部町	乙部町	奥尻町	
2022/6/29 22:46	大雨警報	土	土						土				土	土	土	土	土	土	土		
	洪水警報														○	○			○	○	
	大雨注意報			○	○	○	○	○		○	○	○								○	
	雷注意報	○	○	○	○	○	○	○	○	○	○	○	○	○	○	○	○	○	○	○	○
	波浪注意報								○	○	○	○			○	○	○		○	○	
	洪水注意報	○	○		○	○			○		○	○	○	○				○			
	濃霧注意報	○	○	○	○	○	○	○	○	○	○	○	○	○	○	○	○	○	○	○	○
2022/6/30 3:57	大雨注意報	▼	▼	○	○	○	○	○	▼	○	○	○	▼	▼	▼	▼	▼	▼	▼	○	
	雷注意報	解	解	解	解	解	解	解	解	解	解	解	解	解	解	解	解	解	解	解	
	波浪注意報								解	解	解	解	解		解	解	解		解	解	
	洪水注意報	解	解		解	解			解		解	解	解	○	▼	▼	解	▼	▼		
	濃霧注意報	○	○	○	○	○	○	○	○	○	○	○	○	○	○	○	○	○	○	○	○
2022/6/30 10:47	大雨注意報	解	解	○	解	解	解	解	解	解	解	解	○	解	解	解	解	解	○	解	
	洪水注意報													解	解	解		解	解		
	濃霧注意報	○	○	○	○	○	○	○	○	○	○	○	○	○	○	○	○	○	○	○	

●:発表    ◇:特別警報から警報    ▼:特別警報から注意報    ▼:警報から注意報    ○:継続    解:解除  
 浸:浸水害    土:土砂災害    土浸:土砂災害、浸水害    斜体字:発表    下線:特別警報から警報

## 7. 気象情報(渡島・檜山地方)発表状況

### (1) 府県気象情報

発表時刻	情報名
2022/6/27 16:20	大雨に関する渡島・檜山地方気象情報 第1号
2022/6/28 7:51	大雨に関する渡島・檜山地方気象情報 第2号
2022/6/28 11:26	大雨に関する渡島・檜山地方気象情報 第3号
2022/6/28 16:28	大雨に関する渡島・檜山地方気象情報 第4号
2022/6/29 6:48	大雨に関する渡島・檜山地方気象情報 第5号
2022/6/29 16:34	大雨に関する渡島・檜山地方気象情報 第6号
2022/6/30 6:09	大雨に関する渡島・檜山地方気象情報 第7号