

令和4年8月15日から16日にかけての 大雨に関する気象速報

～目次～

1. 天気概況と社会的な影響
2. 地上天気図、気象衛星赤外画像、気象レーダー
3. 解析雨量による1時間雨量
4. アメダスによる観測値（速報値）
5. 観測史上1位の値を更新した観測所（速報値）
6. 気象警報・注意報一覧表
7. 気象情報（渡島・檜山地方）発表状況

函館地方気象台
令和4年8月17日

【値は速報値であり、後日修正する可能性があります。ご利用には留意願います。】



問い合わせ先

函館地方気象台

電話 (0138) 46-2211

1. 天気概況と社会的な影響

15日から16日にかけて前線を伴った低気圧が日本海から近づき、北海道付近を通過した。前線や低気圧に向かって暖かく湿った空気が流入し、大気の状態が非常に不安定となった。

渡島・檜山地方では、15日昼過ぎから雨が降り始め、15日夜遅くから16日昼前にかけて、広範囲で断続的な激しい雨が長時間にわたって続き、今金町、長万部町、奥尻町では、24時間降水量について、それぞれの観測史上1位を更新するなど記録的な大雨となった。

この大雨により、床下浸水の発生、国道や道道の通行止め、公共交通機関（鉄道、航空機・フェリー）の運休などの影響が生じた。

八雲町、長万部町、奥尻町、今金町、せたな町の5町では、避難指示が発令され、避難所が開設された。

（被害情報の入手先：北海道 8月17日08時30分現在）

2. 地上天気図、気象衛星赤外画像、気象レーダー

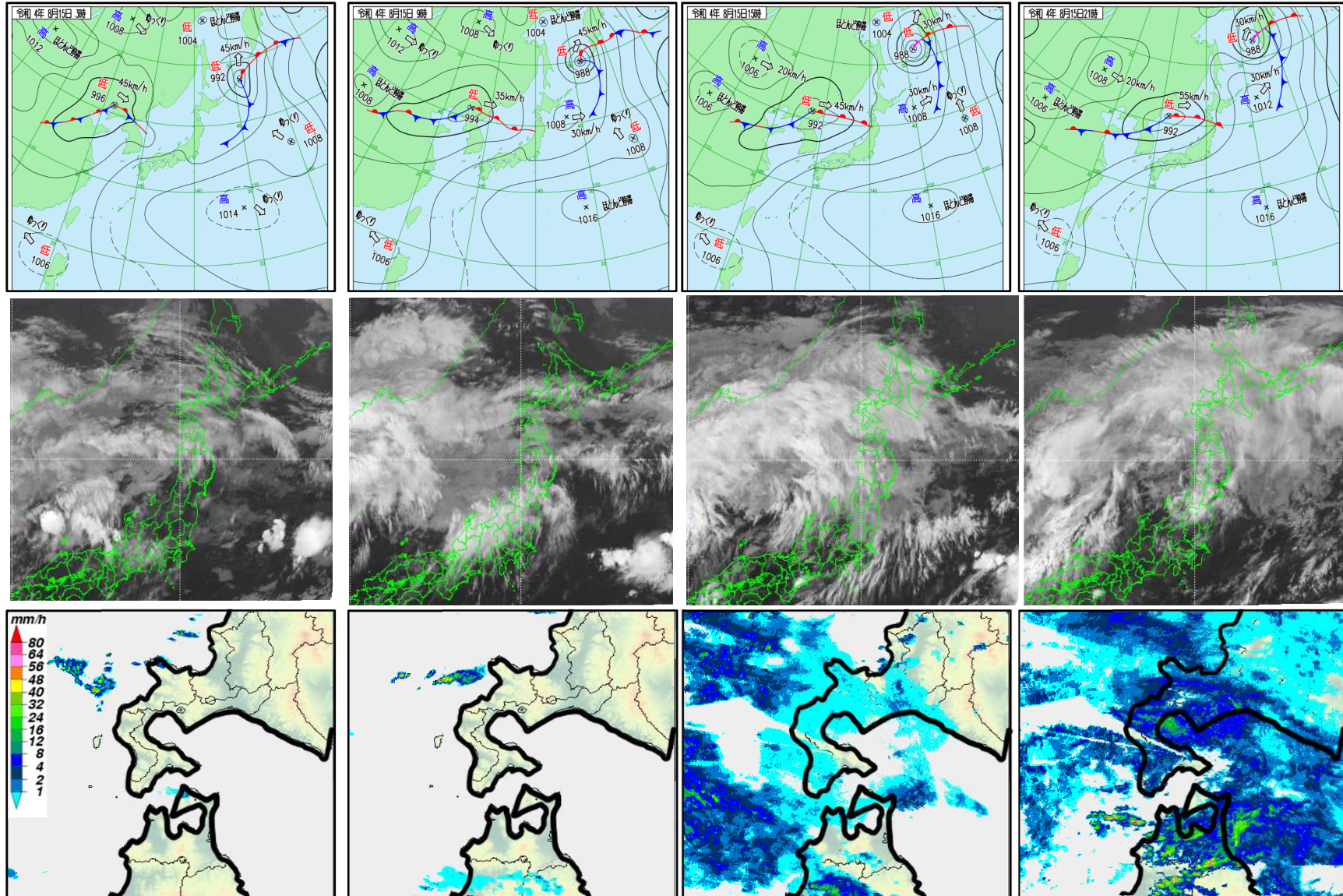
(1) 8月15日03時～21時(6時間毎)

15日03時

15日09時

15日15時

15日21時



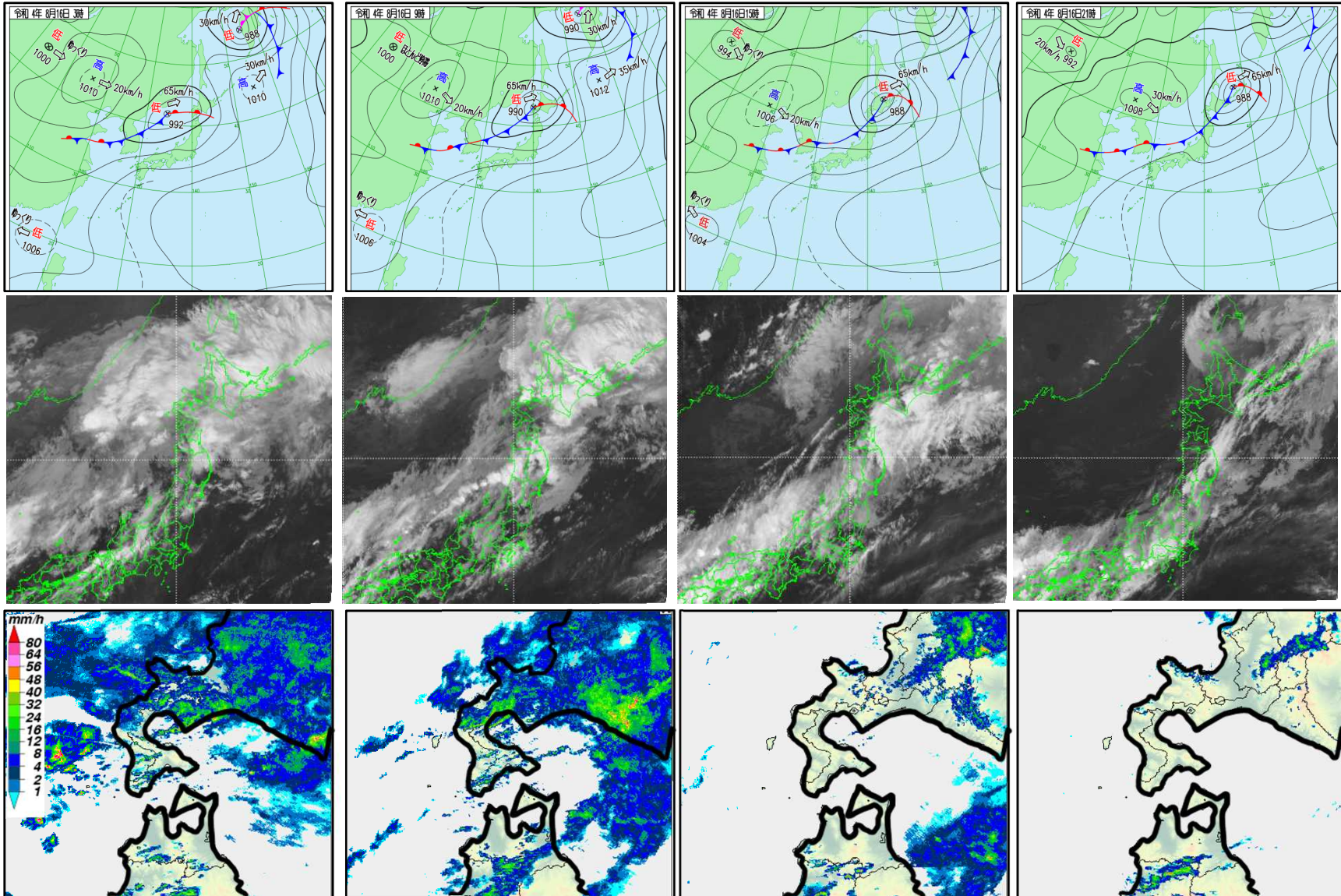
2. 地上天気図、気象衛星赤外画像、気象レーダー (2)8月16日03時～21時(6時間毎)

16日03時

16日09時

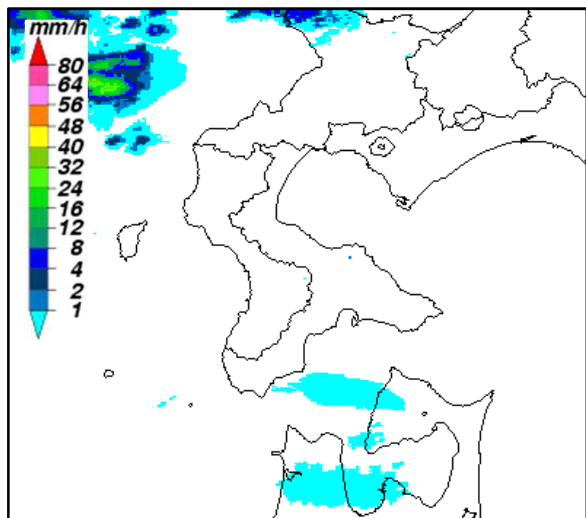
16日15時

16日21時

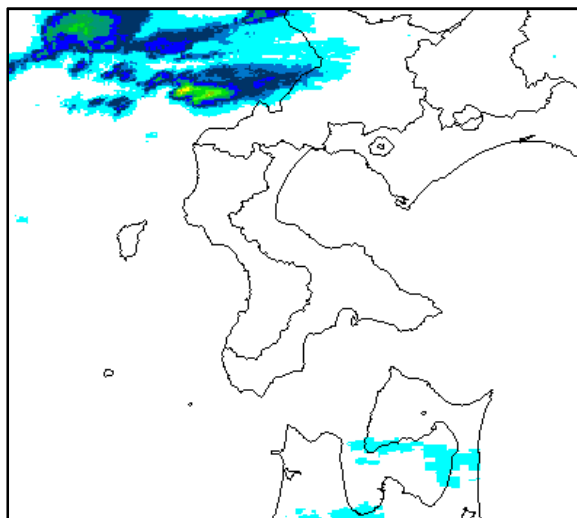


3. 解析雨量による1時間降水量 (1)8月15日03時～15日18時(3時間毎)

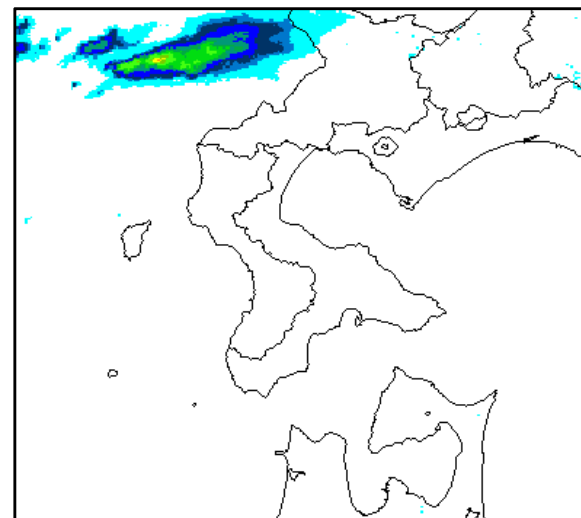
15日03時



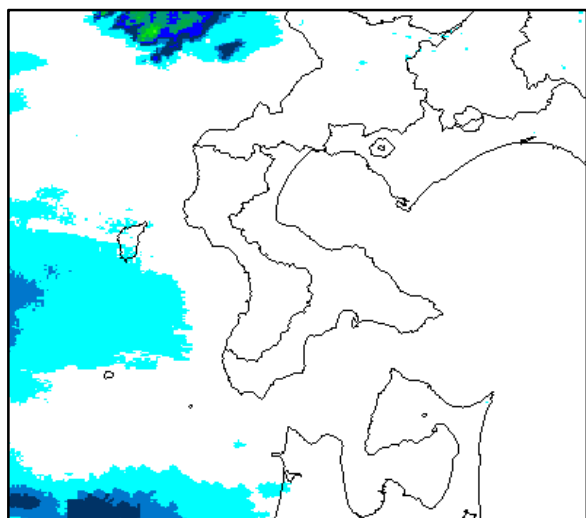
15日06時



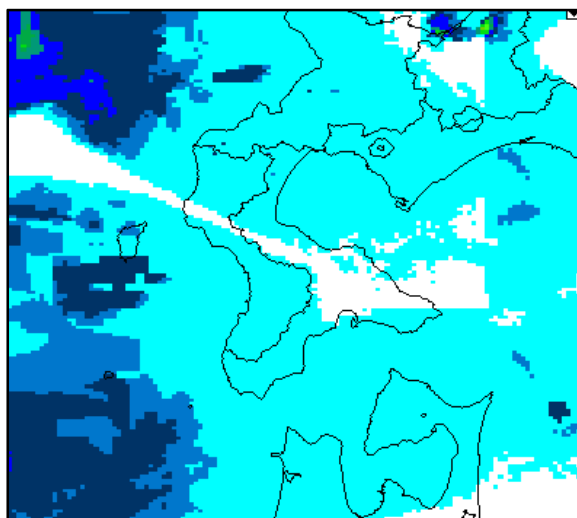
15日09時



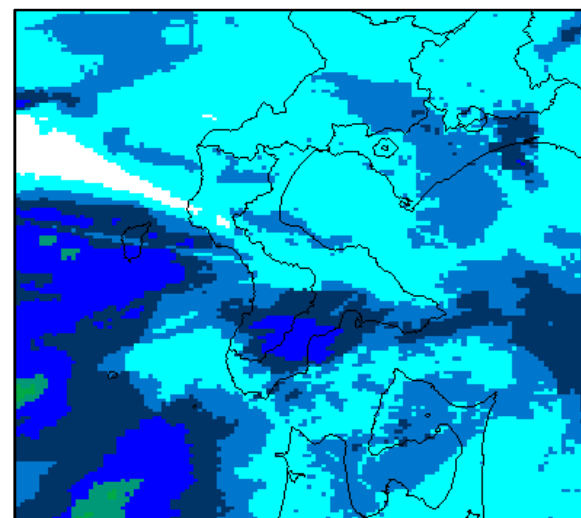
15日12時



15日15時



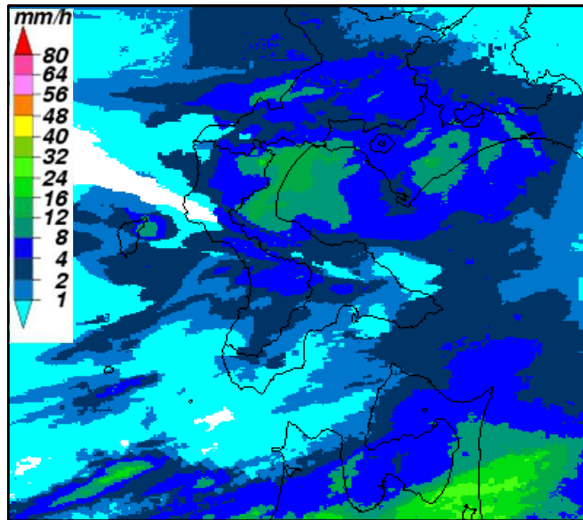
15日18時



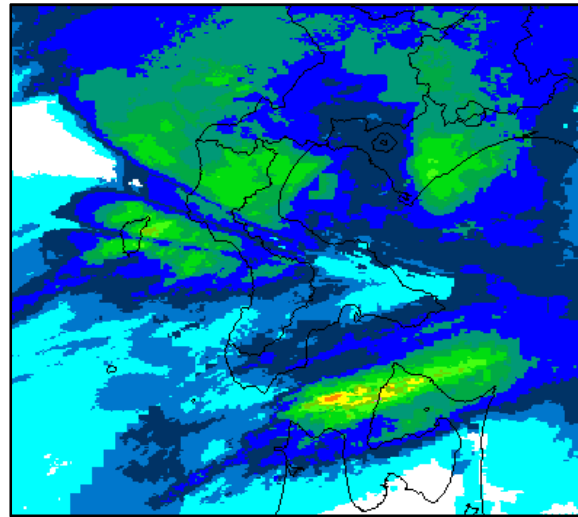
解析雨量とは気象レーダーのデータとアメダス等の雨量計データを組合せ、降水量分布を1km四方の細かさで解析したものです。

3. 解析雨量による1時間降水量 (2)8月15日21時～16日12時(3時間毎)

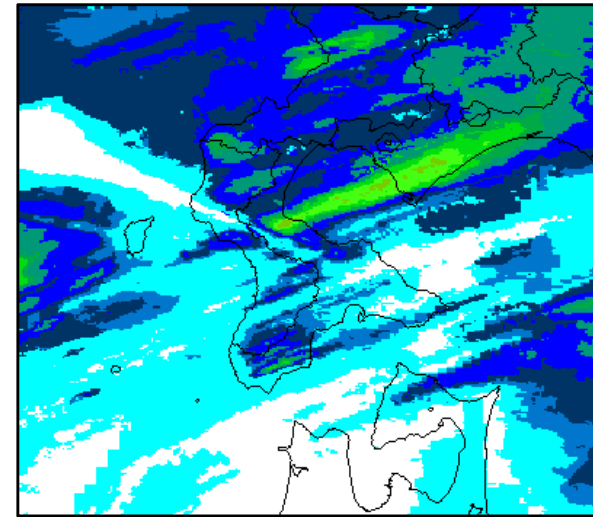
15日21時



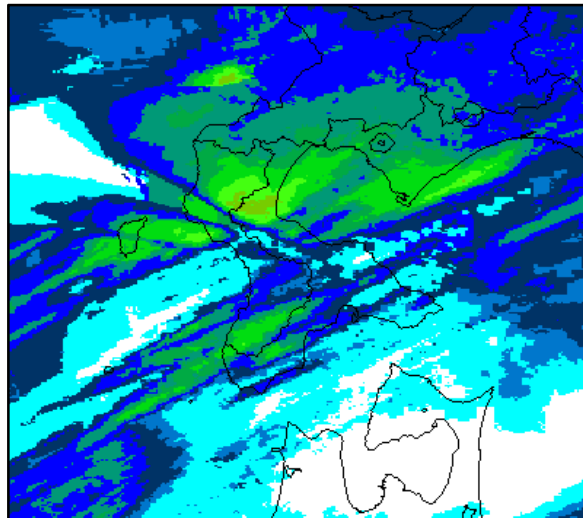
16日00時



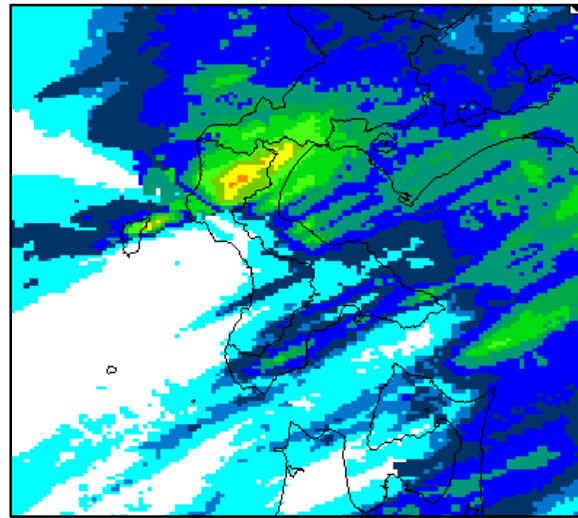
16日03時



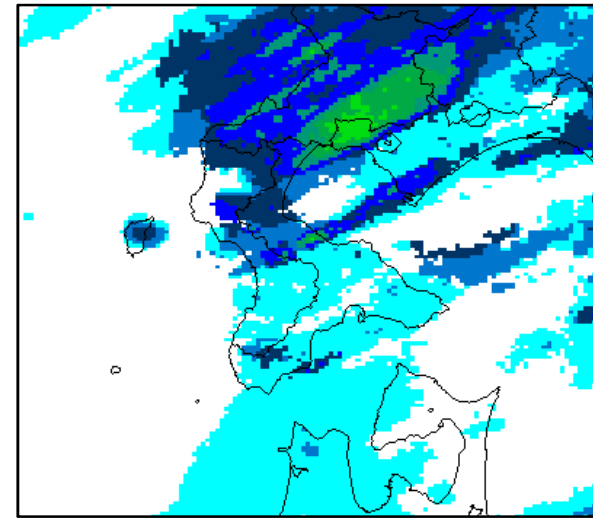
16日06時



16日09時



16日12時



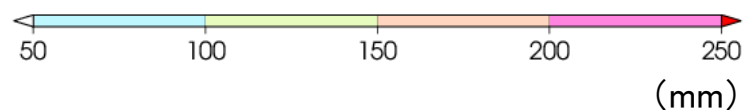
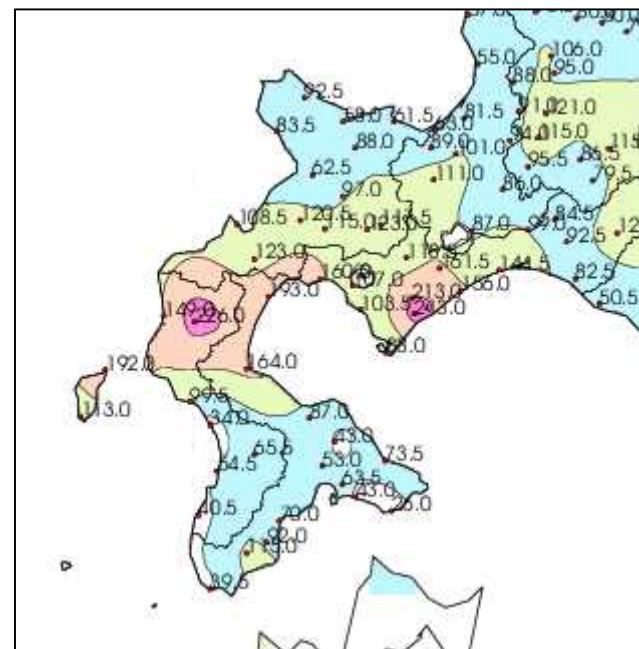
解析雨量とは気象レーダーのデータとアメダス等の雨量計データを組合せ、降水量分布を1km四方の細かさで解析したものです。

4. アメダスによる観測値(速報値)

(2) 降り始めからの降水量

期間: 8月15日14時～16日16時

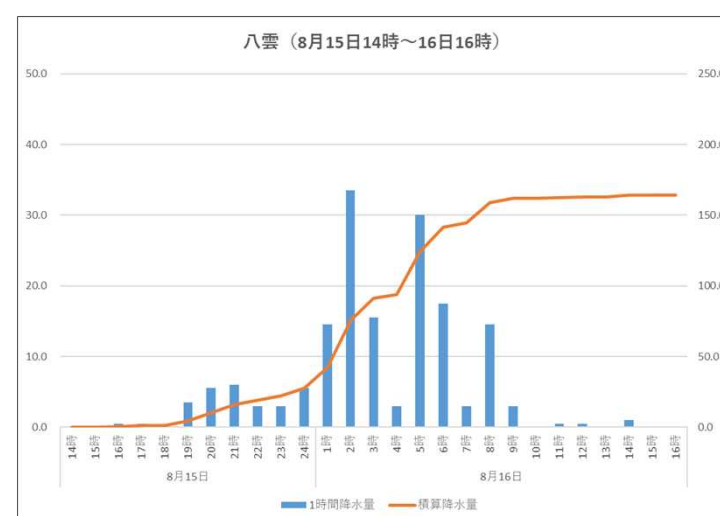
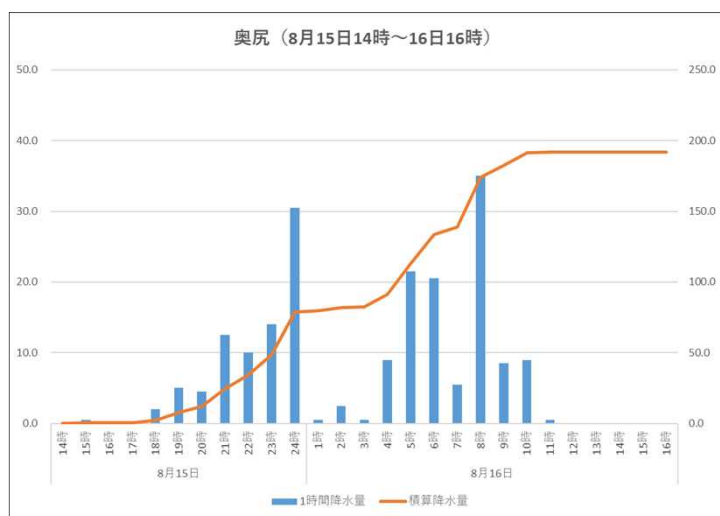
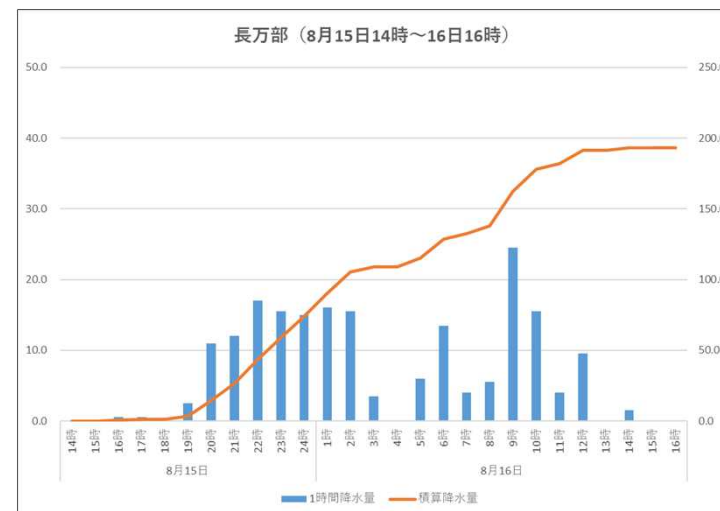
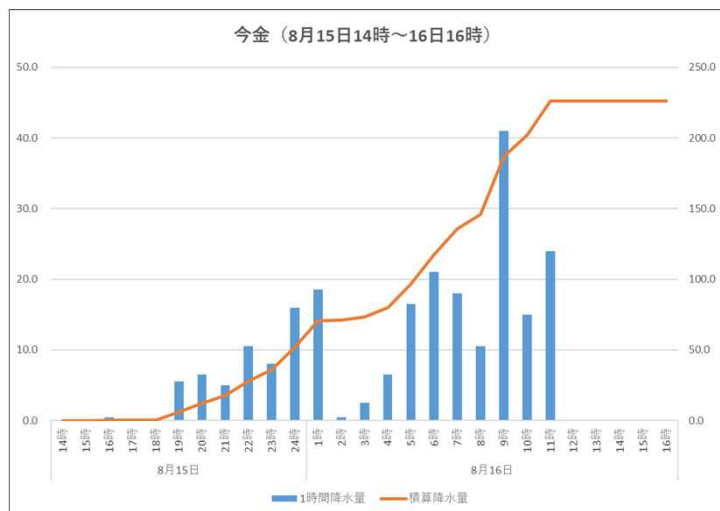
地点名	市町村等を まとめた地域	記載用名称	降水量合計 (mm)
今金	檜山北部	今金	226.0
長万部	渡島北部	長万部	193.0
奥尻	檜山奥尻島	奥尻町稲穂	192.0
八雲	渡島北部	八雲町八雲	164.0
せたな	檜山北部	せたな町瀬棚	149.0
千軒	渡島西部	福島町千軒	115.0
米岡	檜山奥尻島	奥尻空港	113.0
熊石	檜山北部	八雲町熊石	99.5
知内	渡島西部	知内	92.0
森	渡島東部	森	87.0
川汲	渡島東部	函館市川汲	73.5
木古内	渡島西部	木古内	70.0
鶉	檜山南部	厚沢部町鶉	65.5
函館	渡島東部	函館市美原	63.5
江差	檜山南部	江差	54.5
北斗	渡島東部	北斗	53.0
大沼	渡島東部	七飯町大沼	43.0
高松	渡島東部	函館空港	43.0
石崎	檜山南部	上ノ国町石崎	40.5
松前	渡島西部	松前	39.5
潮見	檜山南部	乙部町潮見	34.0
戸井泊	渡島東部	函館市戸井泊	26.0



降水量の多い順に記載

4. アメダスによる観測値(速報値)

(3) 降り始めからの降水量グラフ 期間:8月15日14時~16日16時



総降水量の多い4地点のグラフを掲載しております。

*1 棒グラフ1時間雨量、目盛り左軸 (mm)

*2 折れ線グラフ:総降水量、目盛り右軸 (mm)

5. 観測史上1位の値を更新した観測所(速報値)

(1) 観測史上1位を更新

ア 6時間降水量の日最大値

都道府県	市町村	地点	更新した値		一昨日までの1位の値		統計開始年
			mm	日時分(まで)	mm	年月日	
北海道 檜山地方	瀬棚郡今金町	今金 (イマカネ)	135.5	16日10:50	127	1985/9/1	1976年

イ 12時間降水量の日最大値

都道府県	市町村	地点	更新した値		一昨日までの1位の値		統計開始年
			mm	日時分(まで)	mm	年月日	
北海道 檜山地方	瀬棚郡今金町	今金 (イマカネ)	190.5	16日10:50	143	1998/5/2	1976年
北海道 檜山地方	奥尻郡奥尻町	奥尻 (オクシリ)	162.0	16日8:00	128.5	2010/7/29	2000年

ウ 24時間降水量の日最大値

都道府県	市町村	地点	更新した値		一昨日までの1位の値		統計開始年
			mm	日時分(まで)	mm	年月日	
北海道 渡島地方	山越郡長万部町	長万部 (オシャマンベ)	193.0	16日15:30	183	1985/9/2	1976年
北海道 檜山地方	瀬棚郡今金町	今金 (イマカネ)	226.0	16日15:30	205	1998/5/2	1976年
北海道 檜山地方	奥尻郡奥尻町	奥尻 (オクシリ)	192.0	16日17:20	133.5	2010/8/12	2000年

5. 観測史上1位の値を更新した観測所(速報値)

(1) 観測史上1位を更新

エ 48時間降水量の日最大値

都道府県	市町村	地点	更新した値		一昨日までの1位の値		統計開始年
			mm	日時分(まで)	mm	年月日	
北海道 渡島地方	山越郡長万部町	長万部 (オシャマンベ)	195.0	16日12:50	183	1985/9/3	1976年
北海道 檜山地方	瀬棚郡今金町	今金 (イマカネ)	226.0	16日24:00	211.5	2022/6/30	1976年
北海道 檜山地方	奥尻郡奥尻町	奥尻 (オクシリ)	193.5	16日24:00	154.5	2011/9/4	2000年

オ 72時間降水量の日最大値

都道府県	市町村	地点	更新した値		一昨日までの1位の値		統計開始年
			mm	日時分(まで)	mm	年月日	
北海道 渡島地方	山越郡長万部町	長万部 (オシャマンベ)	196.5	16日24:00	186	1985/9/4	1976年
北海道 檜山地方	奥尻郡奥尻町	奥尻 (オクシリ)	193.5	16日24:00	172	2000/8/28	2000年

5. 観測史上1位の値を更新した観測所(速報値)

(2) 8月の1位を更新

ア 1時間降水量の日最大値

都道府県	市町村	地点	更新した値		一昨日までの1位の値		統計開始年
			mm	日時分(まで)	mm	年月日	
北海道 檜山地方	瀬棚郡今金町	今金 (イマカネ)	44.0	16日9:09	40	2002/8/5	1976年

イ 3時間降水量の日最大値

都道府県	市町村	地点	更新した値		一昨日までの1位の値		統計開始年
			mm	日時分(まで)	mm	年月日	
北海道 檜山地方	瀬棚郡今金町	今金 (イマカネ)	81.5	16日10:50	75	1999/8/2	1976年

ウ 6時間降水量の日最大値

都道府県	市町村	地点	更新した値		一昨日までの1位の値		統計開始年
			mm	日時分(まで)	mm	年月日	
北海道 檜山地方	瀬棚郡今金町	今金 (イマカネ)	135.5	16日10:50	100	2000/8/26	1976年
北海道 檜山地方	奥尻郡奥尻町	奥尻 (オクシリ)	101.0	16日9:40	97	2006/8/28	2000年

エ 12時間降水量の日最大値

都道府県	市町村	地点	更新した値		一昨日までの1位の値		統計開始年
			mm	日時分(まで)	mm	年月日	
北海道 檜山地方	久遠郡せたな町	せたな (セタナ)	127.0	16日10:30	123	1977/8/4	1976年
北海道 檜山地方	瀬棚郡今金町	今金 (イマカネ)	190.5	16日10:50	130	1989/8/14	1976年
北海道 檜山地方	奥尻郡奥尻町	奥尻 (オクシリ)	162.0	16日8:00	117	2006/8/29	2000年

5. 観測史上1位の値を更新した観測所(速報値)

(2) 8月の1位を更新

オ 24時間降水量の日最大値

都道府県	市町村	地点	更新した値		一昨日までの1位の値		統計開始年
			mm	日時分(まで)	mm	年月日	
北海道 渡島地方	山越郡長万部町	長万部 (オシャマンベ)	193.0	16日15:30	144.0	2013/8/9	1976年
北海道 檜山地方	瀬棚郡今金町	今金 (イマカネ)	226.0	16日15:30	170	1977/8/5	1976年
北海道 檜山地方	奥尻郡奥尻町	奥尻 (オクシリ)	192.0	16日17:20	133.5	2010/8/12	2000年

カ 48時間降水量の日最大値

都道府県	市町村	地点	更新した値		一昨日までの1位の値		統計開始年
			mm	日時分(まで)	mm	年月日	
北海道 渡島地方	山越郡長万部町	長万部 (オシャマンベ)	195.0	16日12:50	149	1997/8/10	1976年
北海道 檜山地方	瀬棚郡今金町	今金 (イマカネ)	226.0	16日24:00	172	1977/8/6	1976年
北海道 檜山地方	奥尻郡奥尻町	奥尻 (オクシリ)	193.5	16日24:00	148.0	2010/8/13	2000年

キ 72時間降水量の日最大値

都道府県	市町村	地点	更新した値		一昨日までの1位の値		統計開始年
			mm	日時分(まで)	mm	年月日	
北海道 渡島地方	山越郡長万部町	長万部 (オシャマンベ)	196.5	16日24:00	175	1999/8/2	1976年
北海道 檜山地方	奥尻郡奥尻町	奥尻 (オクシリ)	193.5	16日24:00	172	2000/8/28	2000年

ク 日降水量

都道府県	市町村	地点	更新した値		一昨日までの1位の値		統計開始年
			mm	日	mm	年月日	
北海道 渡島地方	山越郡長万部町	長万部 (オシャマンベ)	119.0	16日	112.0	2013/8/9	1976年
北海道 檜山地方	瀬棚郡今金町	今金 (イマカネ)	174.0	16日	139	1977/8/4	1976年

6. 気象警報・注意報一覧表

(1) 8月15日15時23分から16日01時35分まで

発表時刻	警報・注意報	八雲町八雲	長万部町	函館市	北斗市	七飯町	鹿部町	森町	松前町	福島町	知内町	木古内町	八雲町熊石	今金町	せたな町	江差町	上ノ国町	厚沢部町	乙部町	奥尻町	
2022/8/15 15:23	大雨注意報	●	●	●	●	●	●	●	●	●	●	●	●	●	●	●	●	●	●	●	●
	雷注意報	●	●	●	●	●	●	●	●	●	●	●	●	●	●	●	●	●	●	●	●
	強風注意報			●	●	●	●	●	●	●	●	●				●	●	●	●	●	●
	波浪注意報								●	●	●	●	●			●	●	●	●	●	●
	洪水注意報	●							●				●	●	●		●				●
	高潮注意報																				●
	濃霧注意報	○	○	○	○	○	○	○	○	○	○	○	○	○	○	○	○	○	○	○	○
2022/8/15 22:05	大雨警報	土							土												
	大雨注意報		○	○	○	○	○	○	○	○	○	○	○	○	○	○	○	○	○	○	○
	雷注意報	○	○	○	○	○	○	○	○	○	○	○	○	○	○	○	○	○	○	○	○
	強風注意報			○	○	○	○	○	○	○	○	○				○	○	○	○	○	○
	波浪注意報								○	○	○	○	○			○	○	○	○	○	○
	洪水注意報	○	●	●	●	●	●	●	○	●	●	●	○	○	○	○	●	○	●	●	○
	高潮注意報	●	●					●													○
濃霧注意報	○	○	○	○	○	○	○	○	○	○	○	○	○	○	○	○	○	○	○	○	
2022/8/16 0:05	大雨警報	土	土浸						土					土浸	浸						
	大雨注意報			○	○	○	○	○	○	○	○	○	○	○	○	○	○	○	○	○	○
	雷注意報	○	○	○	○	○	○	○	○	○	○	○	○	○	○	○	○	○	○	○	○
	強風注意報			○	○	○	○	○	○	○	○	○				○	○	○	○	○	○
	波浪注意報								○	○	○	○	○			○	○	○	○	○	○
	洪水注意報	○	○	○	○	○	○	○	○	○	○	○	○	○	○	○	○	○	○	○	○
	高潮注意報	○	○																		○
濃霧注意報	○	○	○	○	○	○	○	○	○	○	○	○	○	○	○	○	○	○	○	○	
2022/8/16 1:14	大雨警報	土浸	土浸						土					土浸	土浸						土
	洪水警報	●	●											●							
	大雨注意報			○	○	○	○	○	○	○	○	○	○	○	○	○	○	○	○	○	○
	雷注意報	○	○	○	○	○	○	○	○	○	○	○	○	○	○	○	○	○	○	○	○
	強風注意報			○	○	○	○	○	○	○	○	○				○	○	○	○	○	○
	波浪注意報								○	○	○	○	○			○	○	○	○	○	○
	洪水注意報			○	○	○	○	○	○	○	○	○	○	○	○	○	○	○	○	○	○
高潮注意報	○	○																		○	
濃霧注意報	○	○	○	○	○	○	○	○	○	○	○	○	○	○	○	○	○	○	○	○	
2022/8/16 1:35	大雨警報	土浸	土浸					土	土				土浸	土浸	土浸						土
	洪水警報	○	○										●	○	●						
	大雨注意報			○	○	○	○	○	○	○	○	○	○	○	○	○	○	○	○	○	○
	雷注意報	○	○	○	○	○	○	○	○	○	○	○	○	○	○	○	○	○	○	○	○
	強風注意報			○	○	○	○	○	○	○	○	○				○	○	○	○	○	○
	波浪注意報								○	○	○	○	○			○	○	○	○	○	○
	洪水注意報			○	○	○	○	○	○	○	○	○	○	○	○	○	○	○	○	○	○
高潮注意報	○	○																		○	
濃霧注意報	○	○	○	○	○	○	○	○	○	○	○	○	○	○	○	○	○	○	○	○	

●:発表 ◇:特別警報から警報 ▽:特別警報から注意報 ▼:警報から注意報 ○:継続 解:解除
 浸:浸水害 土:土砂災害 土浸:土砂災害、浸水害 斜体字:発表 下線:特別警報から警報

6. 気象警報・注意報一覧表

(2)8月16日02時27分から16日06時13分まで

発表時刻	警報・注意報	八雲町八雲	長万部町	函館市	北斗市	七飯町	鹿部町	森町	松前町	福島町	知内町	木古内町	八雲町熊石	今金町	せたな町	江差町	上ノ国町	厚沢部町	乙部町	奥尻町	
2022/8/16 2:27	大雨警報	土浸	土浸					土	土				土浸	土浸	土浸					土	
	洪水警報	○	○										○	○	○						
	暴風警報															●	●	●	●		
	大雨注意報			○	○	○	○				○	○				○	○	○	○		
	雷注意報	○	○	○	○	○	○	○	○	○	○	○	○	○	○	○	○	○	○	○	○
	強風注意報			○	○	○	○	○	○	○	○	○	●	●	●						○
	波浪注意報								○	○	○	○	○		○	○	○	○	○	○	○
	洪水注意報			○	○	○	○	○	○	○	○	○	○				○	○	○	○	○
	高潮注意報	○	○					○													○
	濃霧注意報	○	○	○	○	○	○	○	○	○	○	○	○	○	○	○	○	○	○	○	○
2022/8/16 3:23	大雨警報	土浸	土浸					土	土				土浸	土浸	土浸					土浸	
	洪水警報	○	○										○	○	○					●	
	暴風警報															○	○	○	○		
	大雨注意報			○	○	○	○			○	○	○				○	○	○	○		
	雷注意報	○	○	○	○	○	○	○	○	○	○	○	○	○	○	○	○	○	○	○	○
	強風注意報			○	○	○	○	○	○	○	○	○	○	○	○					○	
	波浪注意報								○	○	○	○	○		○	○	○	○	○	○	
	洪水注意報			○	○	○	○	○	○	○	○	○	○				○	○	○	○	
	高潮注意報	○	○					○												○	
	濃霧注意報	○	○	○	○	○	○	○	○	○	○	○	○	○	○	○	○	○	○	○	○
2022/8/16 5:45	大雨警報	土浸	土浸					土	土		土	土	土浸	土浸	土浸		土			土浸	
	洪水警報	○	○										○	○	○					○	
	暴風警報															○	○	○	○		
	大雨注意報			○	○	○	○			○	○	○				○	○	○	○		
	雷注意報	○	○	○	○	○	○	○	○	○	○	○	○	○	○	○	○	○	○	○	○
	強風注意報			○	○	○	○	○	○	○	○	○	○	○	○					○	
	波浪注意報								○	○	○	○	○		○	○	○	○	○	○	
	洪水注意報			○	○	○	○	○	○	○	○	○	○				○	○	○	○	
	高潮注意報	○	○					○												○	
	濃霧注意報	○	○	○	○	○	○	○	○	○	○	○	○	○	○	○	○	○	○	○	○
2022/8/16 6:13	大雨警報	土浸	土浸					土	土		土	土	土浸	土浸	土浸		土			土浸	
	洪水警報	○	○								●		○	○	○		○			○	
	暴風警報															○	○	○	○		
	大雨注意報			○	○	○	○			○	○	○				○	○	○	○		
	雷注意報	○	○	○	○	○	○	○	○	○	○	○	○	○	○	○	○	○	○	○	○
	強風注意報			○	○	○	○	○	○	○	○	○	○	○	○					○	
	波浪注意報								○	○	○	○	○		○	○	○	○	○	○	
	洪水注意報			○	○	○	○	○	○	○	○	○	○				○	○	○	○	
	高潮注意報	○	○					○												○	
	濃霧注意報	○	○	○	○	○	○	○	○	○	○	○	○	○	○	○	○	○	○	○	○

●:発表 ◇:特別警報から警報 ▽:特別警報から注意報 ▼:警報から注意報 ○:継続 解:解除
 浸:浸水害 土:土砂災害 土浸:土砂災害、浸水害 斜体字:発表 下線:特別警報から警報

6. 気象警報・注意報一覧表

(3)8月16日07時03分から16日21時38分まで

発表時刻	警報・注意報	八雲町八雲	長万部町	函館市	北斗市	七飯町	鹿部町	森町	松前町	福島町	知内町	木古内町	八雲町熊石	今金町	せたな町	江差町	上ノ国町	厚沢部町	乙部町	奥尻町	
2022/8/16 7:03	大雨警報	土浸	土浸	土浸	土浸	土		土	土	土	土	土	土浸	土浸	土浸		土			土浸	
	洪水警報	○	○								○		○	○	○		○				○
	暴風警報															○	○	○	○		
	大雨注意報						○									○	○	○	○		
	雷注意報	○	○	○	○	○	○	○	○	○	○	○	○	○	○	○	○	○	○	○	○
	強風注意報			○	○	○	○	○	○	○	○	○	○	○	○	○	○	○	○	○	○
	波浪注意報								○	○	○	○	○		○	○	○	○	○	○	○
	洪水注意報			○	○	○	○	○	○	○	○	○				○	○	○	○	○	○
	高潮注意報	解	解						解												解
濃霧注意報	○	○	○	○	○	○	○	○	○	○	○	○	○	○	○	○	○	○	○	○	
2022/8/16 7:35	大雨警報	土浸	土浸	土浸	土浸	土		土	土	土	土	土	土浸	土浸	土浸		土			土浸	
	洪水警報	○	○	●	●	●					○	●	○	○	○		○			○	
	暴風警報															○	○	○	○		
	大雨注意報						○									○	○	○	○		
	雷注意報	○	○	○	○	○	○	○	○	○	○	○	○	○	○	○	○	○	○	○	○
	強風注意報			○	○	○	○	○	○	○	○	○	○	○	○					○	
	波浪注意報								○	○	○	○	○		○	○	○	○	○	○	
	洪水注意報						○	○	○	○	○	○				○	○	○	○	○	
	濃霧注意報	○	○	○	○	○	○	○	○	○	○	○	○	○	○	○	○	○	○	○	○
2022/8/16 11:20	大雨警報	土	土浸					土						土浸	土浸					土	
	洪水警報	○	○											○	○						
	大雨注意報			▼	▼	▼	○		▼	▼	▼	▼	▼			○	▼	○	○	○	
	雷注意報	○	○	○	○	○	○	○	○	○	○	○	○	○	○	○	○	○	○	○	
	強風注意報			○	○	○	○	○	○	○	○	○	○	○	○	▼	▼	▼	▼	○	
	波浪注意報								○	○	○	○	○		○	○	○	○	○	○	
	洪水注意報			▼	▼	▼	○	○	○	○	○	▼	▼	▼		○	▼	○	○	▼	
	濃霧注意報	○	○	○	○	○	○	○	○	○	○	○	○	○	○	○	○	○	○	○	
	2022/8/16 13:55	大雨警報	土	土					土						土	土					土
洪水警報			○											○	○						
大雨注意報				○	○	○	○	○	○	○	○	○	○	○	○	○	○	○	○	○	
雷注意報		○	○	○	○	○	○	○	○	○	○	○	○	○	○	○	○	○	○	○	
強風注意報				○	○	○	○	○	○	○	○	○	○	○	○	○	○	○	○	○	
波浪注意報									○	○	○	○	○		○	○	○	○	○	○	
洪水注意報		▼		○	○	○	○	○	○	○	○	○	○			○	○	○	○	○	
濃霧注意報		○	○	○	○	○	○	○	○	○	○	○	○	○	○	○	○	○	○	○	
2022/8/16 15:47		大雨警報	土	土											土	土					土
	洪水警報		○											○	○						
	大雨注意報			○	○	○	○	▼	○	○	○	○	○	○	○	○	○	○	○	○	
	雷注意報	解	解	解	解	解	解	解	解	解	解	解	解	解	解	解	解	解	解	解	
	強風注意報			解	解	解	解	解	解	解	解	解	解	解	解	解	解	解	解	解	
	波浪注意報								○	○	○	○	○		○	○	○	○	○	○	
	洪水注意報	○		解	解	解	解	解	解	解	解	解	解			解	解	解	解	解	
	濃霧注意報	○	○	○	○	○	○	○	○	○	○	○	○	○	○	○	○	○	○	○	
	2022/8/16 21:38	大雨注意報	▼	▼	○	○	○	○	○	○	○	○	○	○	▼	▼		○	○	○	▼
波浪注意報									解	解	解	解	解		解	解	解	解	解	解	
洪水注意報		○	▼											▼	▼						
濃霧注意報		○	○	○	○	○	○	○	○	○	○	○	○	○	○	○	○	○	○	○	

●:発表 ◇:特別警報から警報 ▼:特別警報から注意報 ▼:警報から注意報 ○:継続 解:解除
 浸:浸水害 土:土砂災害 土浸:土砂災害、浸水害 斜体字:発表 下線:特別警報から警報

7. 気象情報(渡島・檜山地方)発表状況

(1) 渡島・檜山地方気象情報

渡島・檜山地方の府県気象情報	
タイトル	発表時刻
大雨に関する渡島・檜山地方気象情報 第1号	2022年08月14日16時17分
大雨に関する渡島・檜山地方気象情報 第2号	2022年08月15日06時48分
大雨と雷及び突風に関する渡島・檜山地方気象情報 第3号	2022年08月15日11時12分
大雨と雷及び突風に関する渡島・檜山地方気象情報 第4号	2022年08月15日16時25分
大雨と暴風及び雷に関する渡島・檜山地方気象情報 第5号	2022年08月16日03時05分
渡島・檜山地方竜巻注意情報 第1号	2022年08月16日05時03分
大雨と暴風及び雷に関する渡島・檜山地方気象情報 第6号	2022年08月16日05時41分
渡島・檜山地方竜巻注意情報 第2号	2022年08月16日05時58分
大雨と雷及び突風に関する渡島・檜山地方気象情報 第7号	2022年08月16日11時40分
大雨と雷及び突風に関する渡島・檜山地方気象情報 第8号	2022年08月16日16時42分

(2) 渡島・檜山地方指定河川洪水予報

指定河川洪水予報			
発表官署	河川名	発表情報	発表時刻
函館開発建設部 函館地方気象台	後志利別川	氾濫注意情報	2022年08月16日07時15分
函館開発建設部 函館地方気象台	後志利別川	氾濫警戒情報	2022年08月16日12時25分
函館開発建設部 函館地方気象台	後志利別川	氾濫注意情報	2022年08月16日16時40分
函館開発建設部 函館地方気象台	後志利別川	氾濫注意情報解除	2022年08月16日21時30分

7. 気象情報(渡島・檜山地方)発表状況

(3) 渡島・檜山地方土砂災害警戒情報

発表官署	発表日時	情報名	警戒対象地域	警戒解除地域
北海道渡島総合振興局 函館地方気象台	8月16日 01時50分	渡島・檜山地方土砂災害警戒情報第1号	八雲町八雲	
北海道渡島総合振興局 函館地方気象台	8月16日 05時15分	渡島・檜山地方土砂災害警戒情報第2号	八雲町八雲、長万部町、奥尻町	
北海道渡島総合振興局 函館地方気象台	8月16日 05時35分	渡島・檜山地方土砂災害警戒情報第3号	八雲町八雲、長万部町、奥尻町、せたな町	
北海道渡島総合振興局 函館地方気象台	8月16日 07時05分	渡島・檜山地方土砂災害警戒情報第4号	八雲町八雲、長万部町、上ノ国町、奥尻町、せたな町	
北海道渡島総合振興局 函館地方気象台	8月16日 07時20分	渡島・檜山地方土砂災害警戒情報第5号	知内町、木古内町、八雲町八雲、長万部町、上ノ国町、奥尻町、せたな町	
北海道渡島総合振興局 函館地方気象台	8月16日 08時35分	渡島・檜山地方土砂災害警戒情報第6号	知内町、木古内町、八雲町八雲、長万部町、上ノ国町、奥尻町、今金町、せたな町	
北海道渡島総合振興局 函館地方気象台	8月16日 10時25分	渡島・檜山地方土砂災害警戒情報第7号	八雲町八雲、長万部町、奥尻町、今金町、せたな町	知内町、木古内町、上ノ国町
北海道渡島総合振興局 函館地方気象台	8月16日 12時15分	渡島・檜山地方土砂災害警戒情報第8号	奥尻町	八雲町八雲、長万部町、今金町、せたな町
北海道渡島総合振興局 函館地方気象台	8月16日 14時00分	渡島・檜山地方土砂災害警戒情報第9号		奥尻町