



# 羽田空港

# WEATHER TOPICS



## 定期号

通巻 第 4号

2011年(平成23年)

1月26日

発行

東京航空地方気象台

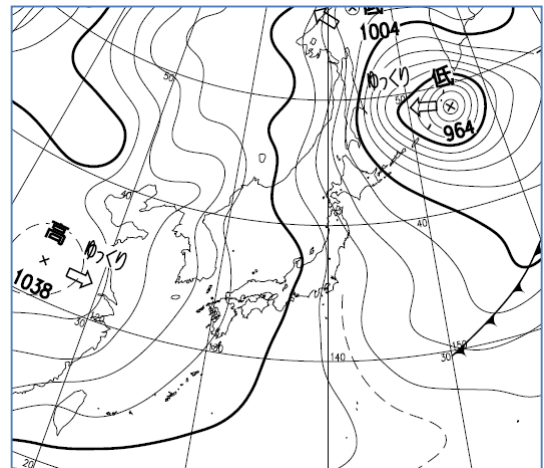
## 北西風が強まる場合は D-RWY の横風に注意

—1月7日の強風について—

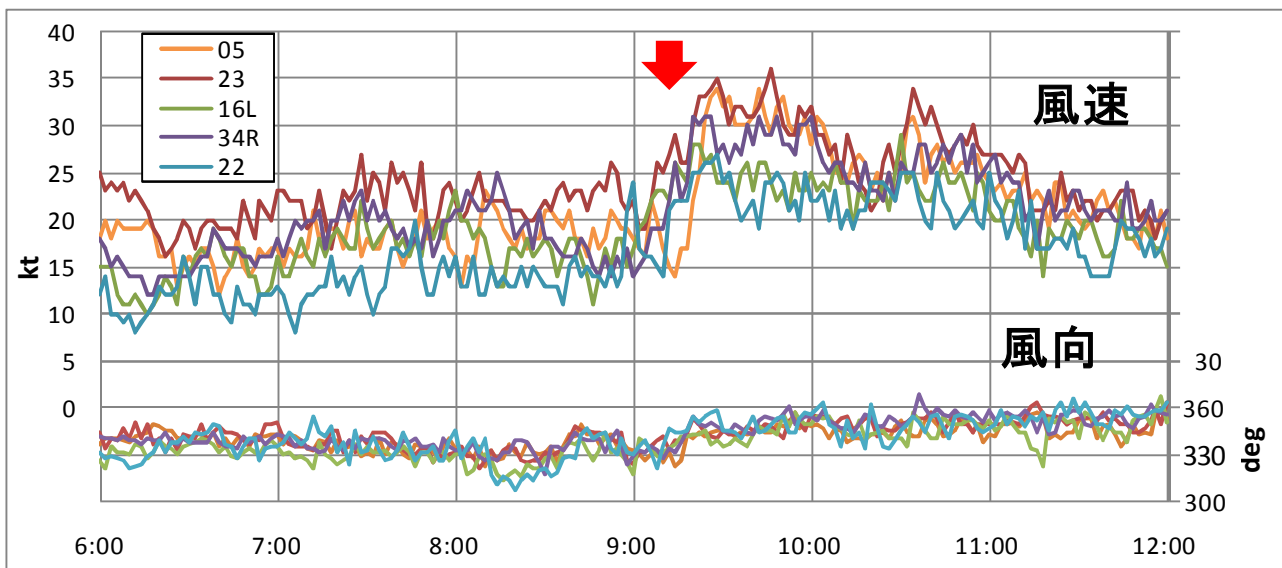
1月7日、千島近海で低気圧が発達し、日本付近は強い冬型の気圧配置となりました(第1図)。羽田空港では、強い北西の風となり、D-RWY(滑走路番号05と23。以下同じ。)が横風強風のため、離陸する航空機に大きな影響がありました。

この時の風向・風速を第2図(16Rと34Lは省略)に示します。各RWYとも、北北西の風が続きます(以下時刻は日本時間)過ぎから強まっています(図中矢印)。この時、風向についてはRWY毎に大きな違いはありませんでしたが、風速は22、16L・R側と比べ34R・L側で強く、特にD-RWYで強くなっていました。

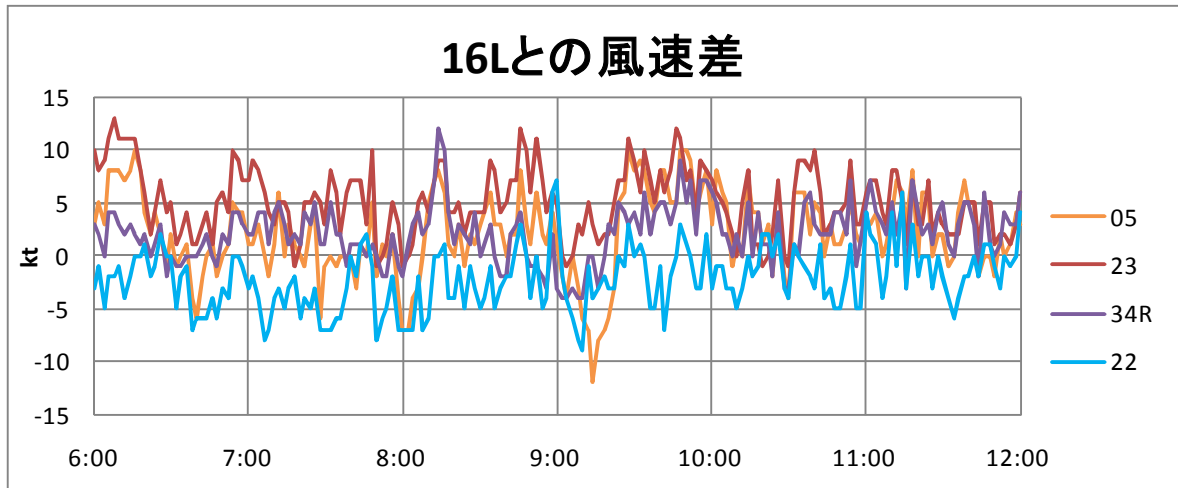
METARで報じている16Lとの風速差を見ると、最大風速で6~7kt(第1表)となり、同じ時間で比較すると最大で10ktを超える大きな差がみられました(第3図)。また、この時の各RWYの横風成分(第4図)を見ると、D-RWYで強い横風となり、風が強まった9時以降30kt以上の横風(成分)を観測しました。風配図(第5図)から分かるように、冬季の羽田空港では北北西風となる場合が多く、強い冬型の気圧配置などにより北西風が強まる場合はD-RWYの横風には、特に注意が必要です。



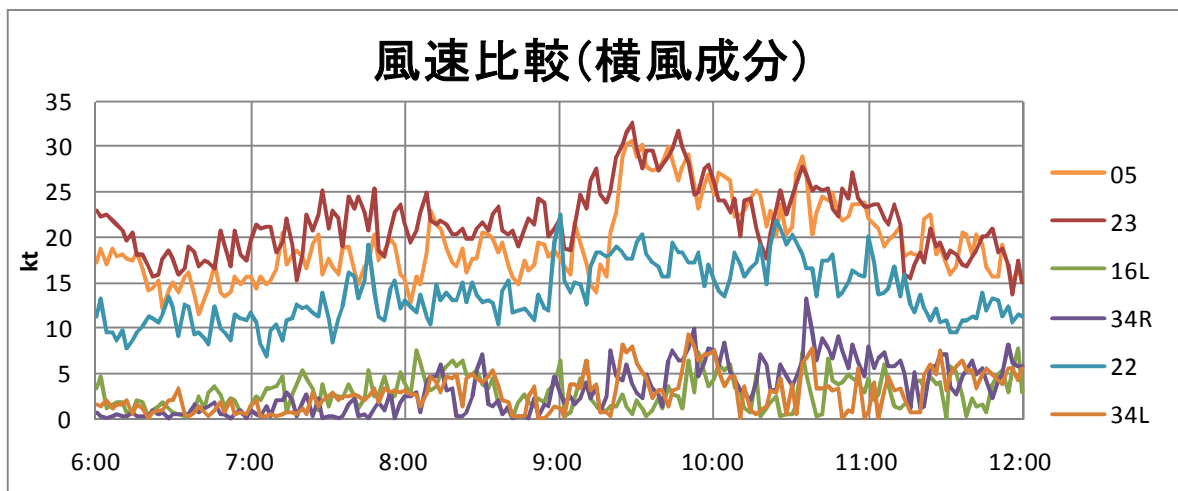
第1図 1月7日09時 地上天気図



第2図 2分平均風速・風向(1月7日06時~12時)



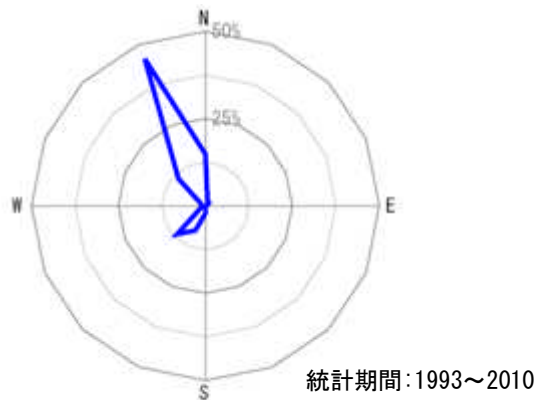
第3図 2分平均風速 16Lとの風速差



第4図 2分平均風速 各RWYに直交する成分の風速

	2分最大風速	最大瞬間風速
16R	29 (09:58)	37 (09:56)
34L	32 (09:49)	41 (09:46)
22	28 (09:27)	35 (08:57)
16L	29 (10:30)	36 (10:28)
34R	32 (09:59)	38 (09:54)
05	35 (09:27)	42 (09:39)
23	36 (09:46)	42 (09:28)

第1表 1月7日6~12時の最大風速(kt)



第5図 羽田空港12月~2月の風配図  
16L側10分間平均風速20kt以上の場合

(東京航空地方気象台 観測課)

発行 東京航空地方気象台  
〒144-0041  
東京都大田区  
羽田空港3-3-1

# 航空気象観測月表

官署名 東京航空地方気象台

地点略号 RJTT

2010年12月

日/要素	平均気圧		気温			相対湿度		最大風速		最大瞬間風速		降水量			降雪の深さの合計 cm	積雪の深さ 09h cm	大気現象
	飛行場 現地 ×0.1hPa	海面 ×0.1hPa	平均 ×0.1°C	最高 ×0.1°C	最低 ×0.1°C	平均 %	最小 %	風向 36 方位	風速 kt	風向 36 方位	風速 kt	合計 ×0.1mm	最大 1時間 ×0.1mm	最大 10分間 ×0.1mm			
1	10198	10209	134	163	94	57	40	80	12	80	14	-	-	-	-	-	
2	10222	10233	143	171	105	66	49	340	14	350	17	0	0	0	-	-	●
3	10003	10014	178	238	119	65	34	220	32	230	45	685	330	235	-	-	● ㇿ=
4	10099	10110	121	149	83	47	36	230	20	230	27	-	-	-	-	-	
5	10153	10165	117	152	66	60	43	310	7	270	10	-	-	-	-	-	
6	10113	10124	127	162	96	66	51	170	13	170	18	-	-	-	-	-	
7	10035	10046	126	162	83	64	47	340	20	350	27	0	0	0	-	-	ㇿ
8	10032	10044	94	132	61	55	33	330	21	340	28	75	30	10	-	-	ㇿ
9	10013	10024	91	128	48	53	37	320	16	330	20	5	5	5	-	-	●
10	10140	10151	102	127	69	55	36	130	15	360	19	5	5	5	-	-	● ㇿ
11	10110	10121	136	186	53	61	44	170	27	170	33	-	-	-	-	-	
12	10187	10199	121	140	89	54	35	350	17	350	22	-	-	-	-	-	
13	10193	10205	87	108	74	79	61	340	17	340	21	55	25	5	-	-	● =
14	10028	10040	114	139	80	84	75	90	13	10	16	60	20	10	-	-	● ㇿ =
15	10034	10045	107	131	71	63	38	60	19	50	24	-	-	-	-	-	
16	10072	10083	64	77	45	68	54	40	16	70	20	0	0	0	-	-	●
17	10089	10101	75	99	33	57	36	360	12	350	18	-	-	-	-	-	
18	10136	10148	81	131	30	56	33	350	20	350	29	-	-	-	-	-	
19	10233	10245	79	98	56	56	42	10	13	10	16	-	-	-	-	-	
20	10138	10150	108	176	55	60	46	220	13	220	17	-	-	-	-	-	
21	10156	10167	110	125	80	65	55	310	16	310	19	125	60	20	-	-	● ㇿ =
22	9989	10001	132	182	92	72	36	260	25	260	30	415	165	75	-	-	ㇿ =
23	10043	10055	123	154	76	41	33	320	18	330	26	-	-	-	-	-	
24	10033	10044	90	143	38	45	31	350	19	350	24	-	-	-	-	-	
25	10000	10011	57	95	26	41	31	220	24	210	32	-	-	-	-	-	
26	10009	10021	69	110	28	41	32	230	23	220	31	-	-	-	-	-	
27	10042	10053	74	111	32	35	15	160	15	170	21	-	-	-	-	-	
28	10053	10065	75	130	16	54	35	220	24	230	32	-	-	-	-	-	
29	10039	10050	82	132	39	46	20	330	19	340	25	-	-	-	-	-	
30	10045	10057	54	75	35	59	44	350	13	360	18	-	-	-	-	-	
31	9914	9925	60	107	22	45	14	300	18	310	26	-	-	-	-	-	
上旬	10101	10112	123	158	82	59						770			-	-	
中旬	10122	10134	97	129	59	64						115			-	-	
下旬	10041	10052	87	126	46	50						540			-	-	
月	10088	10099	102	138	62	58						1425			-	-	
極値				238	16		15	220	32	230	45	685	330	235		-	
起日				3	28			27		3		3	3	3		-	

気温 日数 °C							最大風速階級別日数 kt				日降水量階級別日数 mm							降雪の深さの日合計階級別日数 cm						
日最低 <0.0	日平均 <0.0	日最高 <0.0	日最低 >=25.0	日平均 >=25.0	日最高 >=25.0	日最高 >=30.0	>=20	>=30	>=40	>=50	>=0.0	>=1.0	>=5.0	>=10.0	>=30.0	>=50.0	>=70.0	>=100.0	>=0	>=5	>=10	>=20	>=50	>=100
0	0	0	0	0	0	0	10	1	0	0	-	-	-	-	-	-	-	-	0	0	0	0	0	0

日最深積雪階級別日数 cm							視程継続時間 分				RVR継続時間 分						最低雲高継続時間 分					大気現象出現日数		
>=0	>=5	>=10	>=20	>=50	>=100	>=200	m <5000	m <3200	m <1600	m <1600	m <800	m <600	m <400	m <200	m <100	ft <1500	ft <1000	ft <500	ft <300	ft <200	ft <100	雷	霧	雪
0	0	0	0	0	0	0	1100	521	75	20	10	10	6	0	0	1595	1220	45	0	0	0	1	0	0

特記事項