

# 令和元年10月1日に 滋賀県近江八幡市及び竜王町で発生した突風について (滋賀県の気象速報)

この資料は速報として取り急ぎまとめたものです。そのため、後日内容の一部訂正や追加をすることがあります。

## 概要

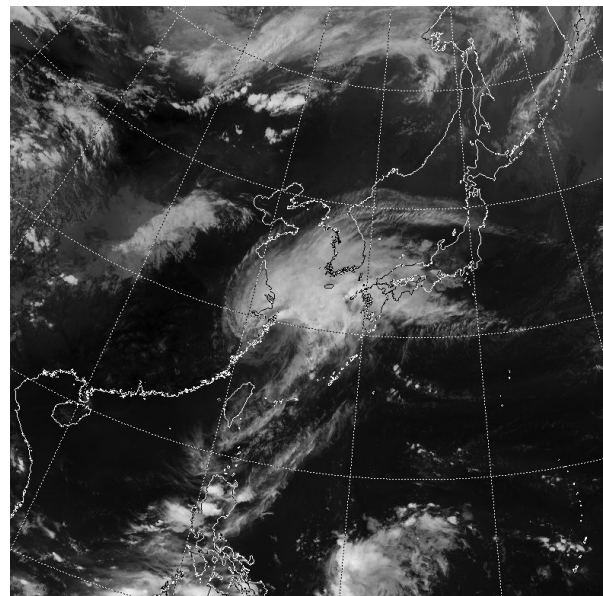
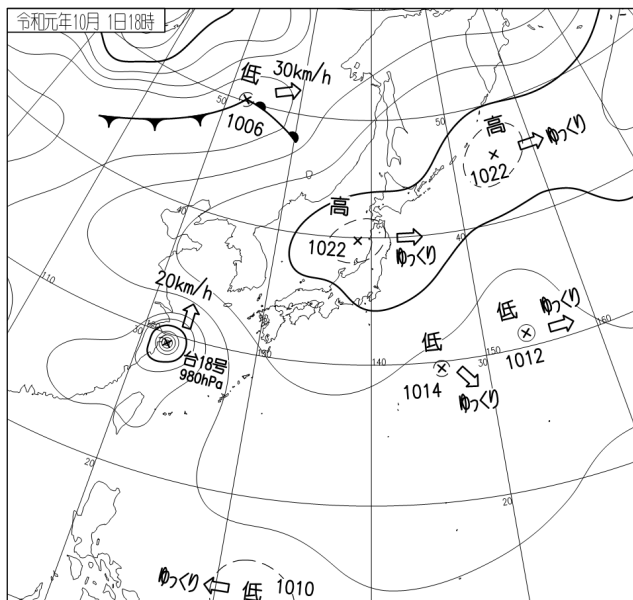
滋賀県では、高気圧の縁に沿って南から湿った空気が流れ込んでいた。このため、大気の状態が非常に不安定となり、活発な積乱雲が通過した近江八幡市及び竜王町付近で突風と見られる現象が1日18時30分ごろ発生した。近江八幡市では幼稚園のパイプ TENT が飛ばされ電線に引っかかった。また、竜王町では倉庫のトタン屋根が飛ばされ近くにあった車にぶつかって破損するなどの被害があった。【被害状況:2日11時00分現在】

地上天気図、気象衛星赤外画像

地上天気図

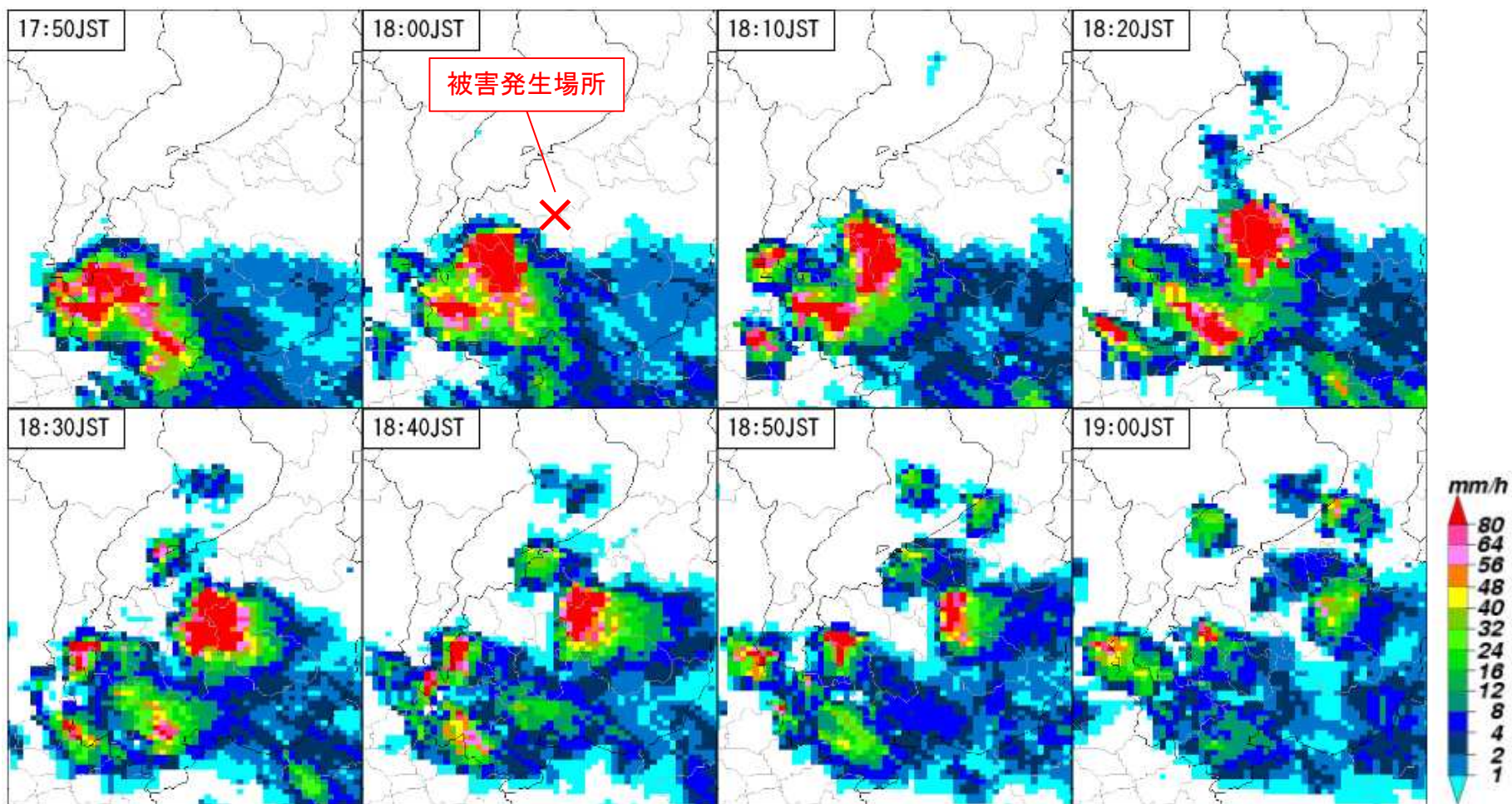
10月1日18時

気象衛星赤外画像



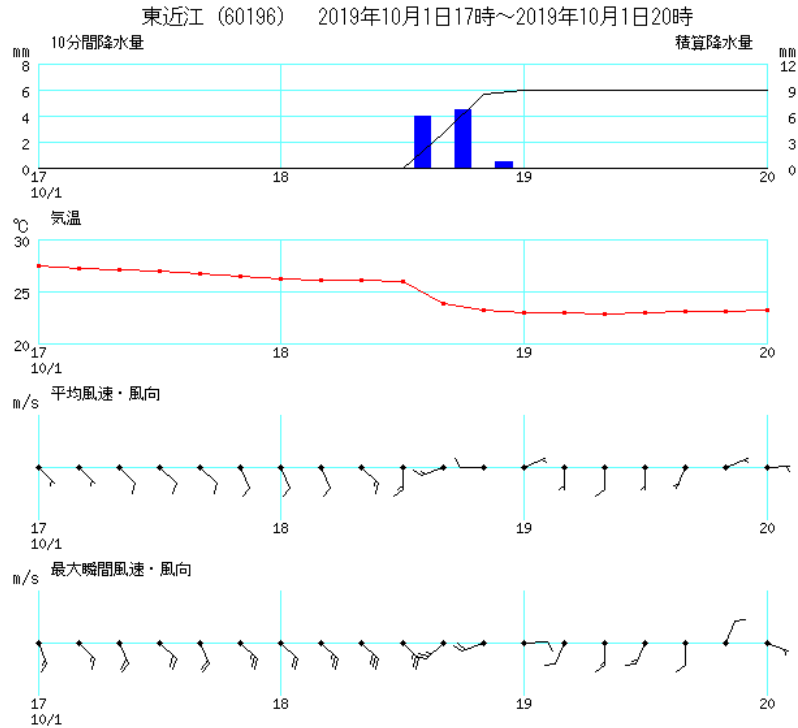
レーダー画像(令和元年10月1日17時50分から19時00分)

10月1日17時50時～19時00分

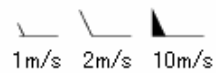
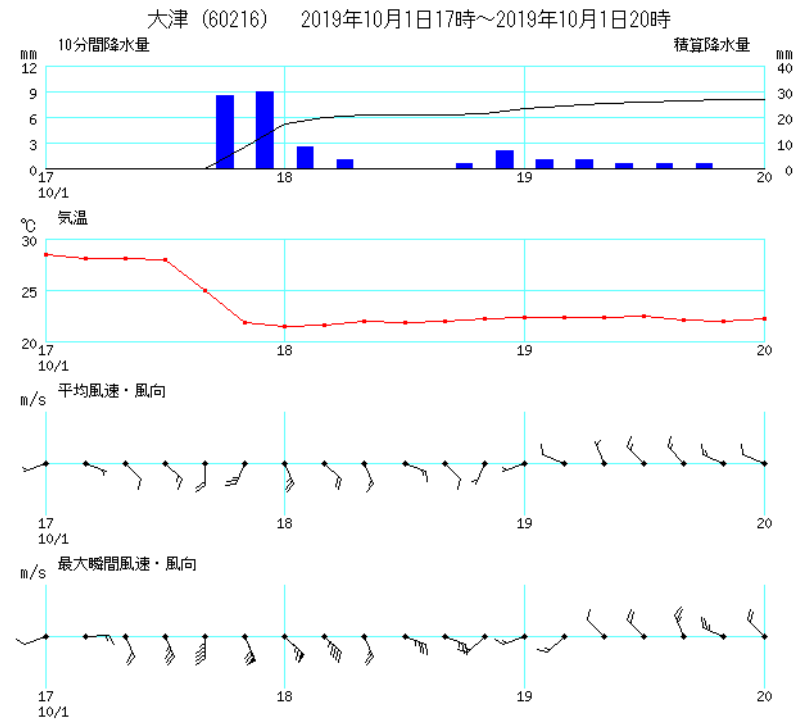


# アメダス時系列グラフ(令和元年10月1日17時00分から20時00分)

## ○東近江(10月1日17時～20時)



## ○大津(10月1日17時～20時)



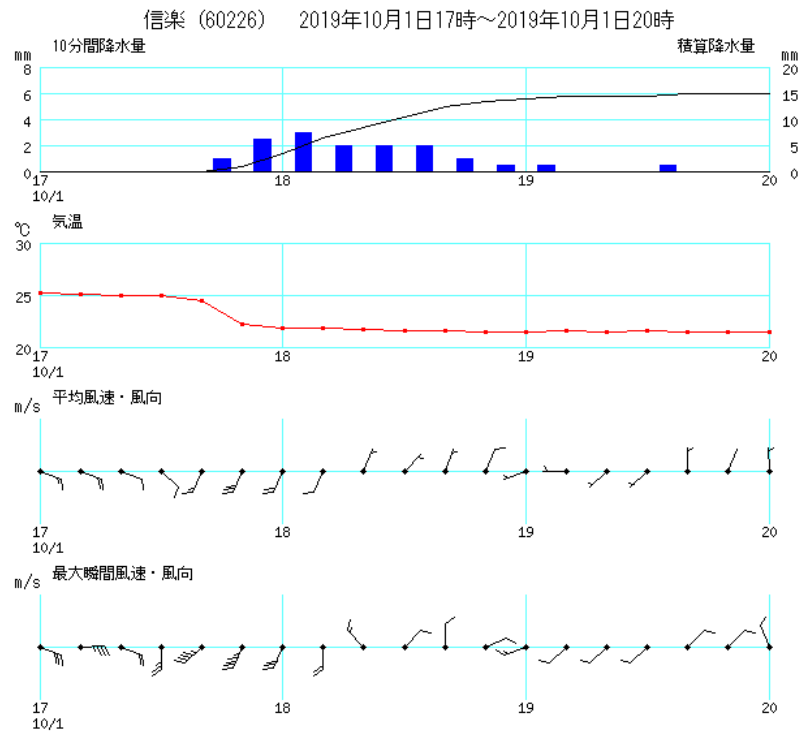
※横軸は時刻を示す。

※降水量棒グラフは10分間降水量左軸)、折れ線グラフは積算降水量(右軸)を示す。

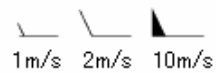
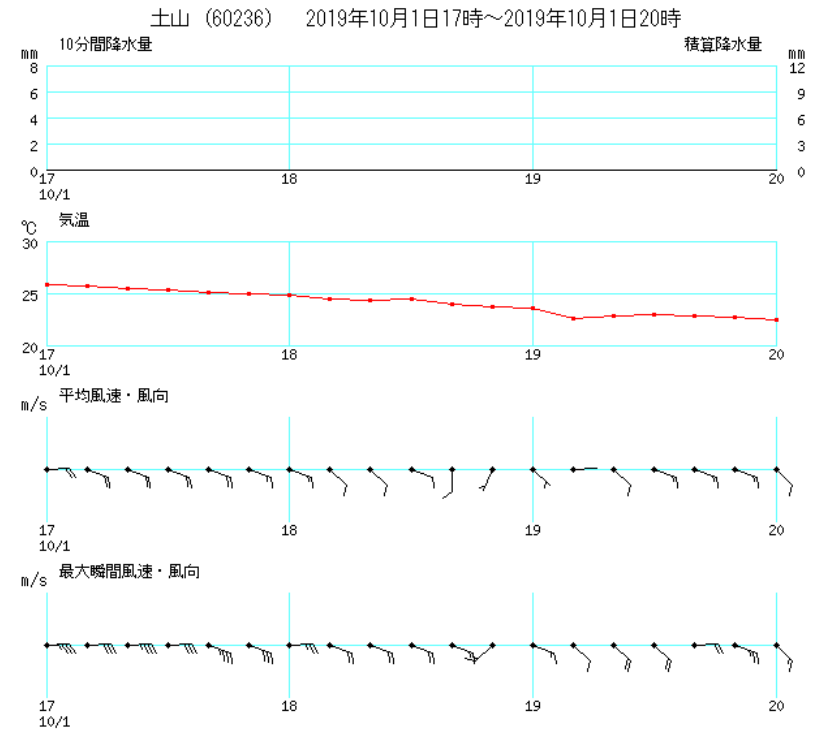
※平均・風向風速は前10分間の平均値で、風速の表し方は左の例のとおり。

# アメダス時系列グラフ(令和元年10月1日17時00分から20時00分)

## ○信楽(10月1日17時～20時)



## ○土山(10月1日17時～20時)



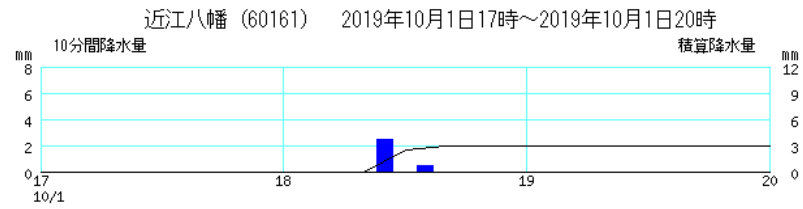
※横軸は時刻を示す。

※降水量棒グラフは10分間降水量(左軸)、折れ線グラフは積算降水量(右軸)を示す。

※平均・風向風速は前10分間の平均値で、風速の表し方は左の例のとおり。

## アメダス時系列グラフ(令和元年10月1日17時00分から20時00分)

### ○近江八幡(10月1日17時～20時)



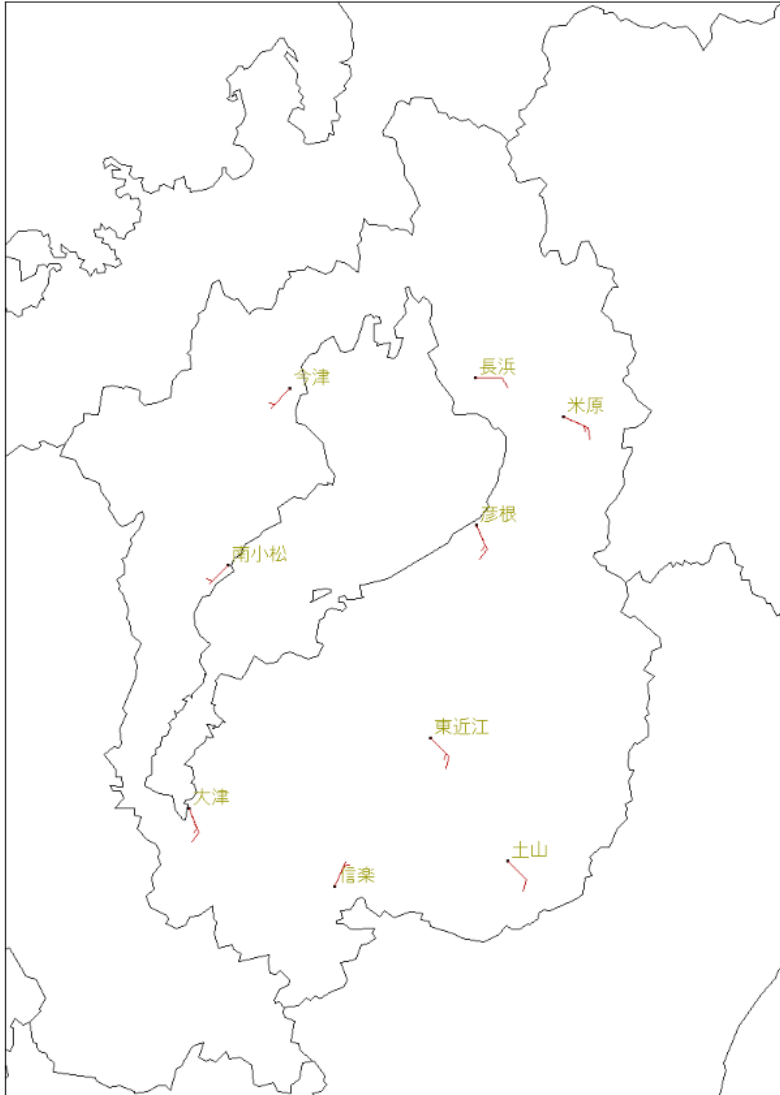
※横軸は時刻を示す。

※降水量棒グラフは10分間降水量(左軸)、折れ線グラフは積算降水量(右軸)を示す。

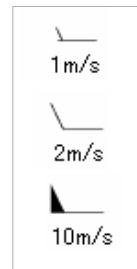
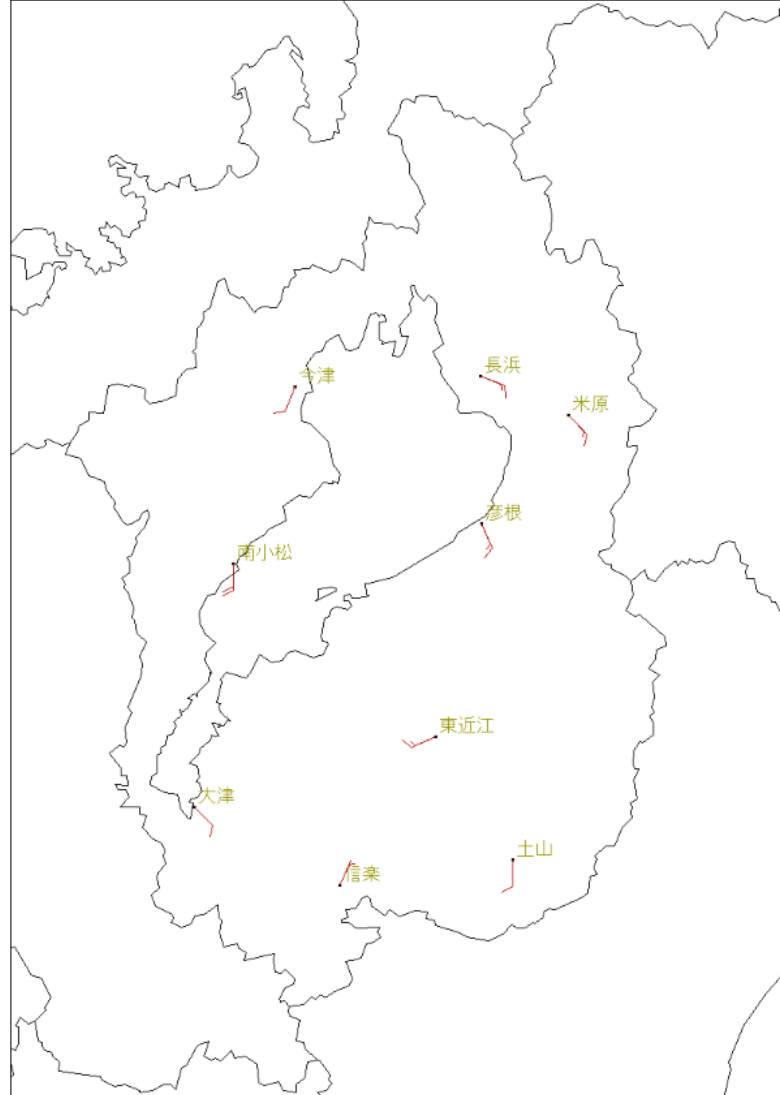
風の状況(令和元年10月1日18時20分及び18時40分)

○アメダス前10分間平均風向風速分布図

18時20分



18時40分



## 彦根地方气象台が発表した情報（令和元年10月1日～2日発表分）

### ○警報・注意報発表状況 近江八幡市のみ抜粋

発表日時		種類
10月1日	13時50分	雷注意報
10月1日	18時26分	大雨、雷注意報
10月1日	19時02分	大雨、雷、洪水注意報
10月1日	22時15分	雷注意報
10月2日	03時40分	雷注意報 解除

### ○警報・注意報発表状況 竜王町のみ抜粋

発表日時		種類
10月1日	13時50分	雷注意報
10月1日	19時02分	大雨、雷、洪水注意報
10月1日	22時15分	雷注意報
10月2日	03時40分	雷注意報 解除

### ○竜巻注意情報

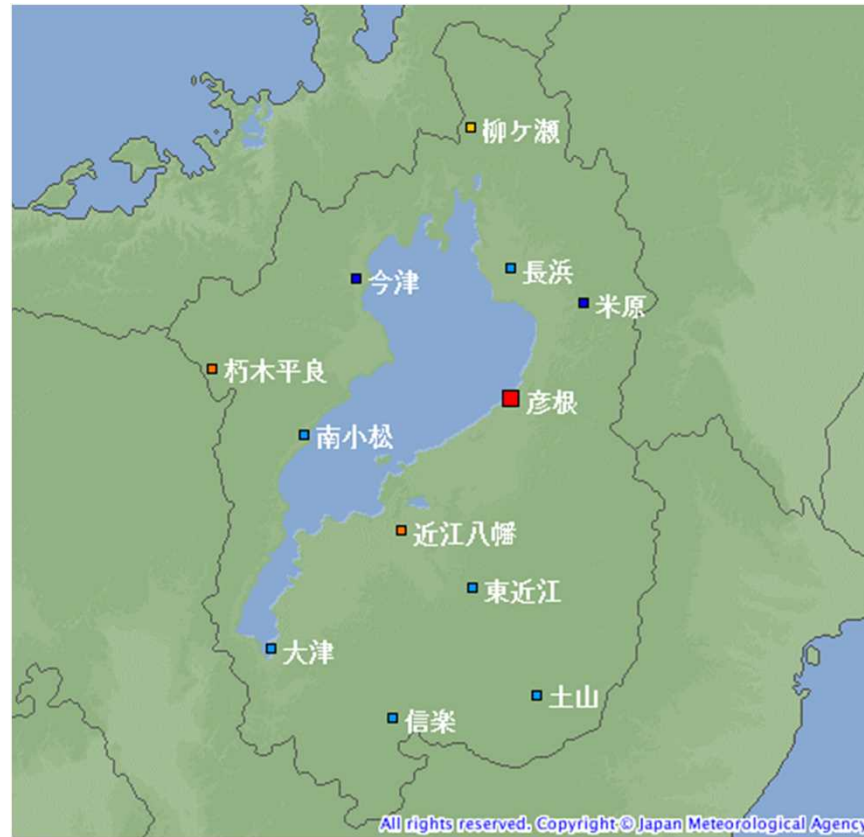
発表日時		情報名及び番号	対象地域
10月1日	17時15分	滋賀県竜巻注意情報 第1号	滋賀県南部
10月1日	18時09分	滋賀県竜巻注意情報 第2号	滋賀県南部
10月1日	18時32分	滋賀県竜巻注意情報 第3号	滋賀県南部 滋賀県北部
10月1日	18時50分	滋賀県竜巻注意情報 第4号	滋賀県南部※ 滋賀県北部

※目撃情報あり

彦根地方气象台では、10月2日に気象庁機動調査班(JMA-MOT)を派遣して現地調査を実施中です。調査結果については、まとまり次第、改めてお知らせします。



## 観測施設の配置図(滋賀県)



気象観測所配置図

シンボル	観測所の種類	観測要素
■	气象台	気温・降水量・風向風速・日照時間・積雪深・湿度・気圧
■	地域気象観測所(アメダス)	降水量
■	地域気象観測所(アメダス)	降水量・積雪深
■	地域気象観測所(アメダス)	気温・降水量・風向風速・日照時間
■	地域気象観測所(アメダス)	気温・降水量・風向風速・日照時間・積雪深