

平成30年6月29日に 滋賀県米原市で発生した突風について (滋賀県の気象速報)

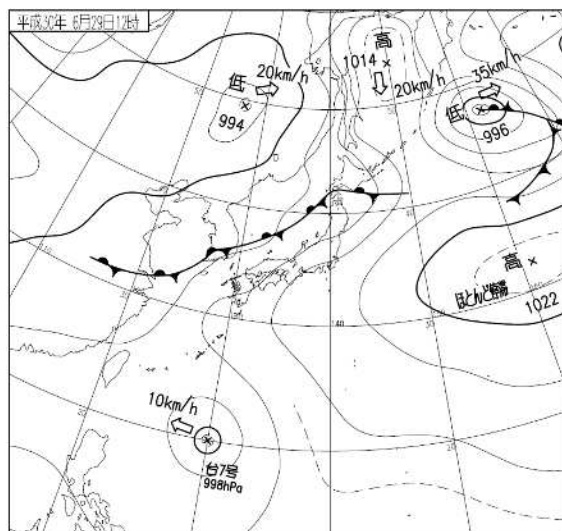
この資料は速報として取り急ぎまとめたものです。そのため、後日内容の一部訂正や追加をすることがあります。

概要

日本海に停滞する梅雨前線に向かって、暖かく湿った空気が流れ込んでいました。このため、滋賀県では大気の状態が非常に不安定となり、活発な積乱雲が通過した米原市付近で突風と思われる現象が発生し、割れたガラスなどで4人が軽傷を負ったほか、住家の屋根が飛ばされる等の被害が発生しました。【29日16時00分現在：滋賀県調べ】

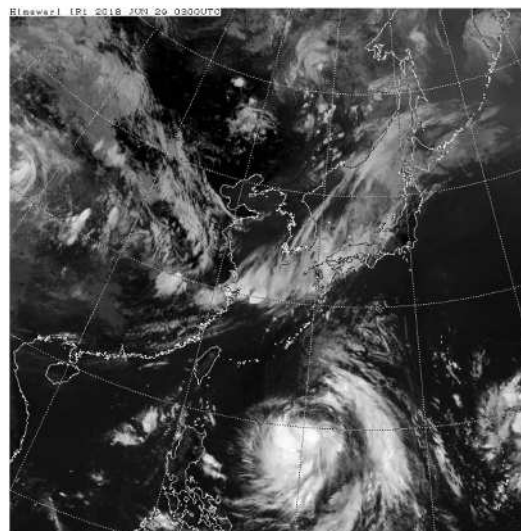
地上天気図および気象衛星赤外画像

地上天気図



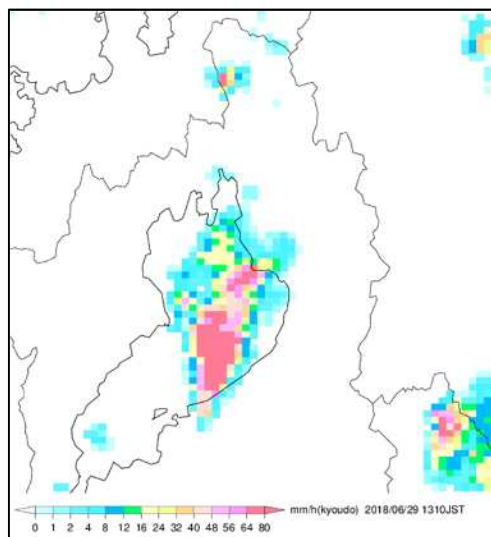
気象衛星赤外画像

6月29日12時

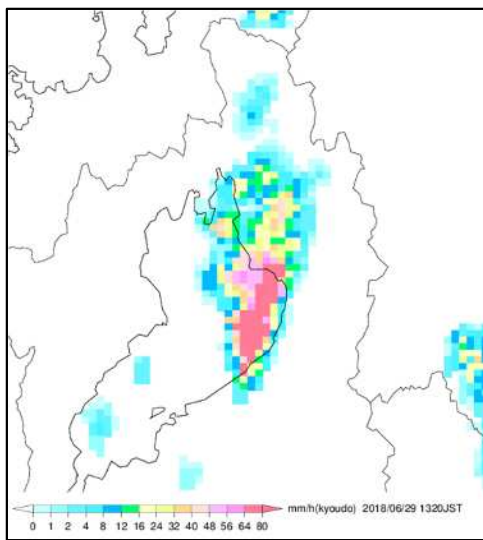


レーダー画像(平成30年6月29日13時10分から14時00分)

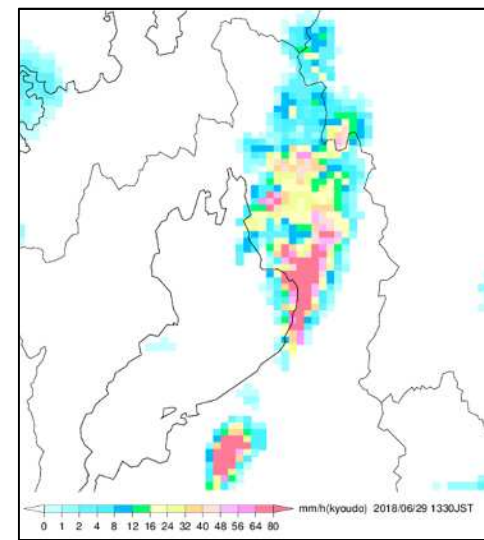
13時10分



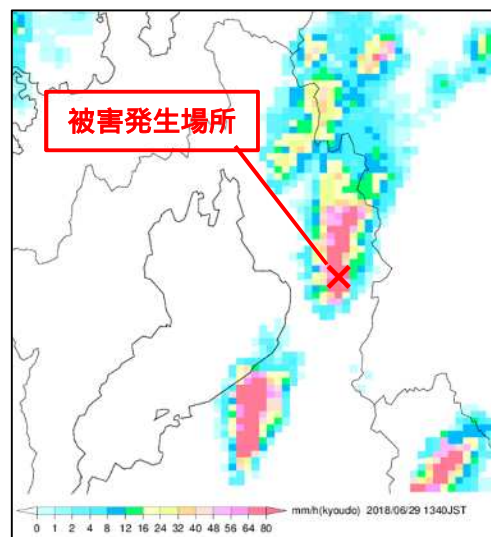
13時20分



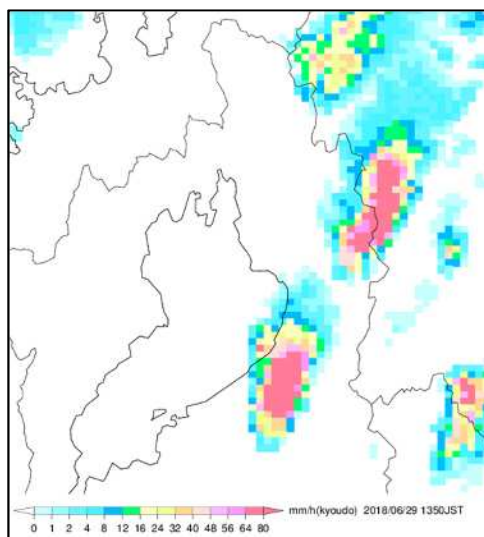
13時30分



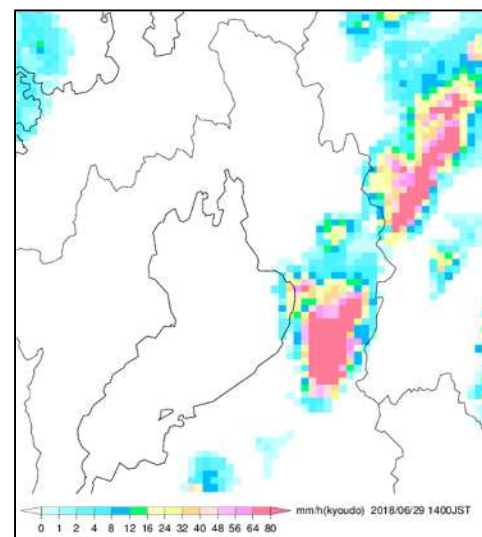
13時40分



13時50分

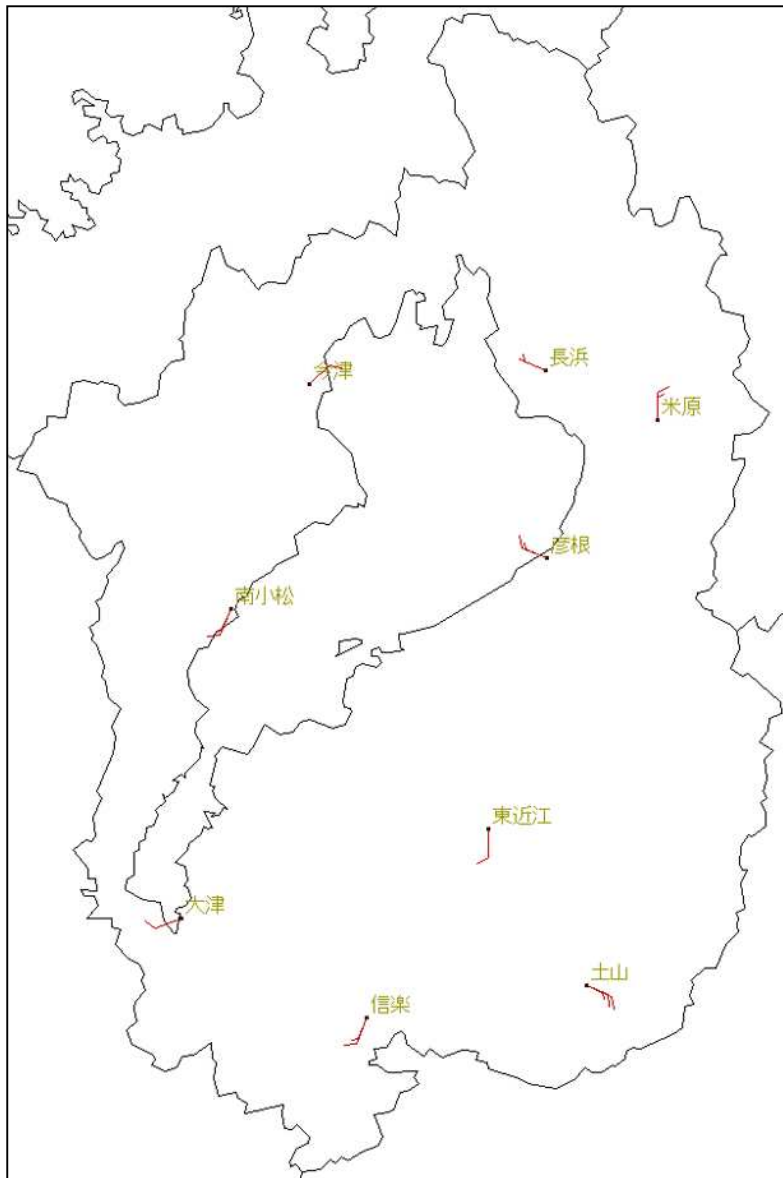


14時00分

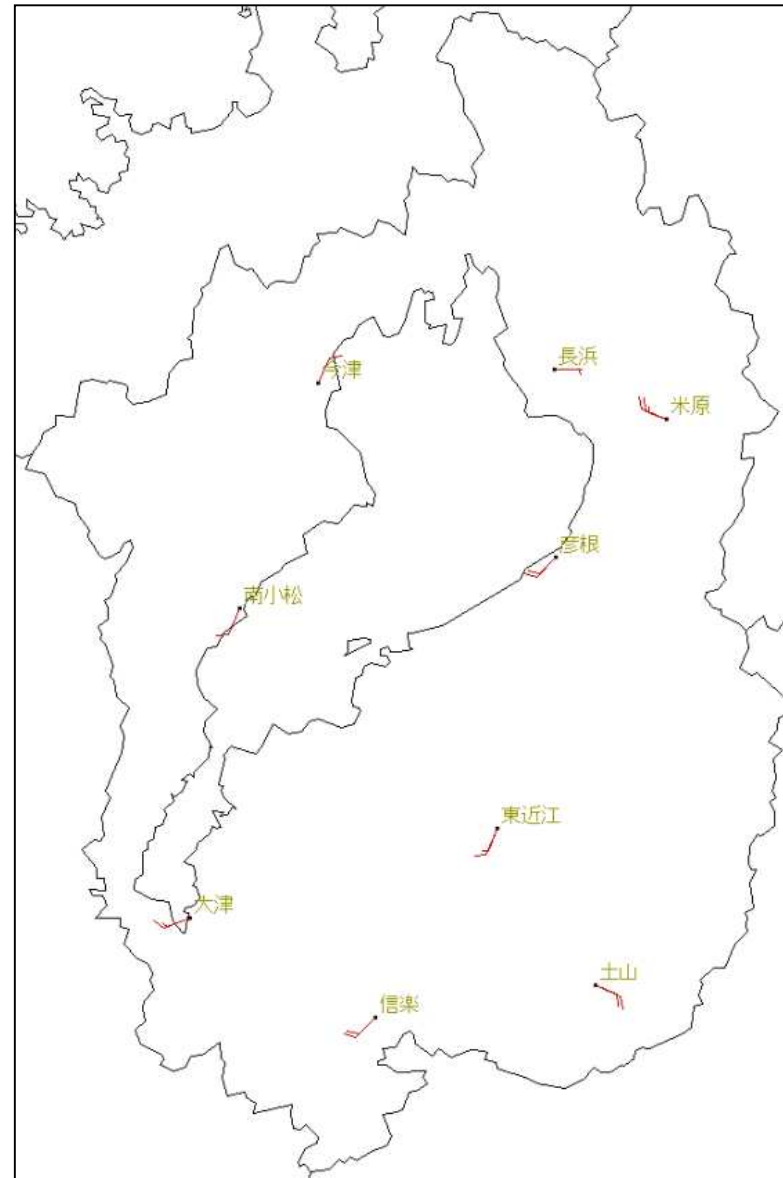


風の状況(平成30年6月29日13時40分から13時50分)

13時40分

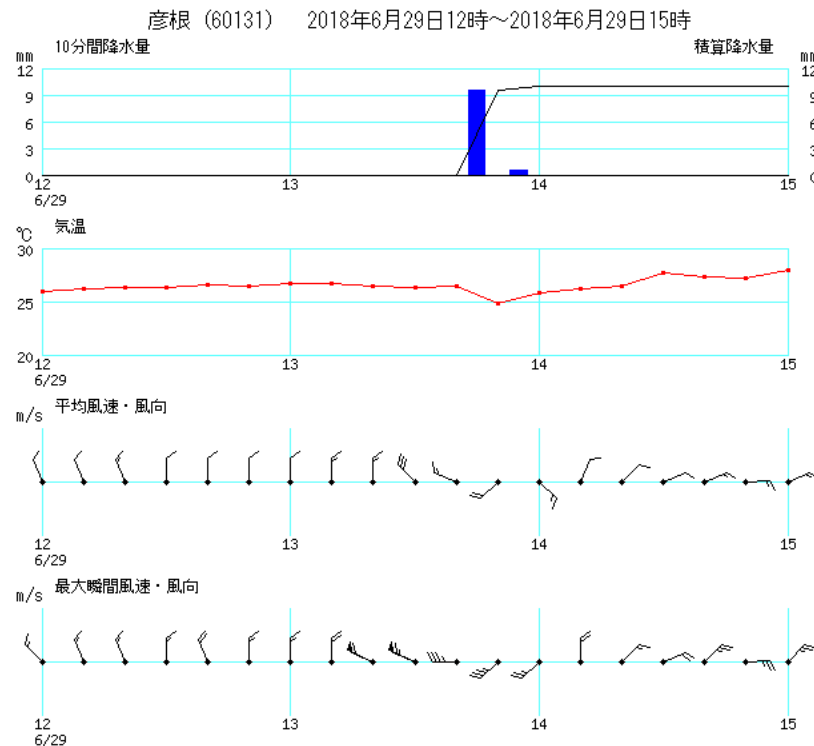
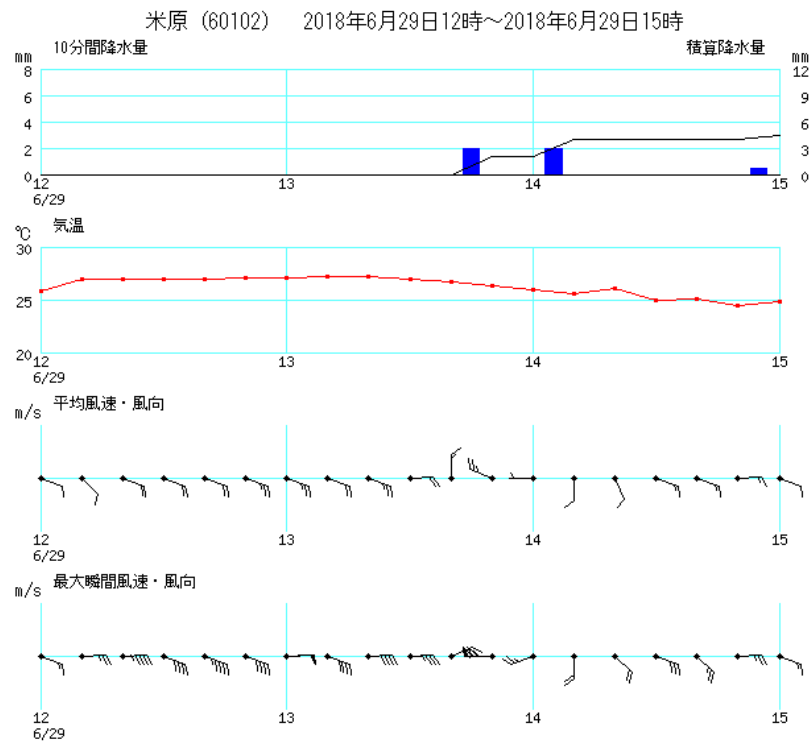


13時50分

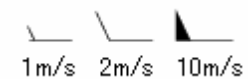


| = 1m/s
| = 2m/s
| = 10m/s

アメダス時系列グラフ(平成30年6月29日12時00分から15時00分)



横軸は時刻を示す。
降水量棒グラフは10分間降水量(左軸)、
折れ線グラフは積算降水量(右軸)を示す。



彦根地方气象台が発表した情報(6月29日0時～18時)

注意報警報発表状況 米原市のみ抜粋

発表日時		種類
6月29日	03時40分	雷注意報
	14時04分	大雨注意報、雷注意報
	14時40分	大雨注意報、雷注意報、洪水注意報

以降も継続

竜巻注意情報発表状況

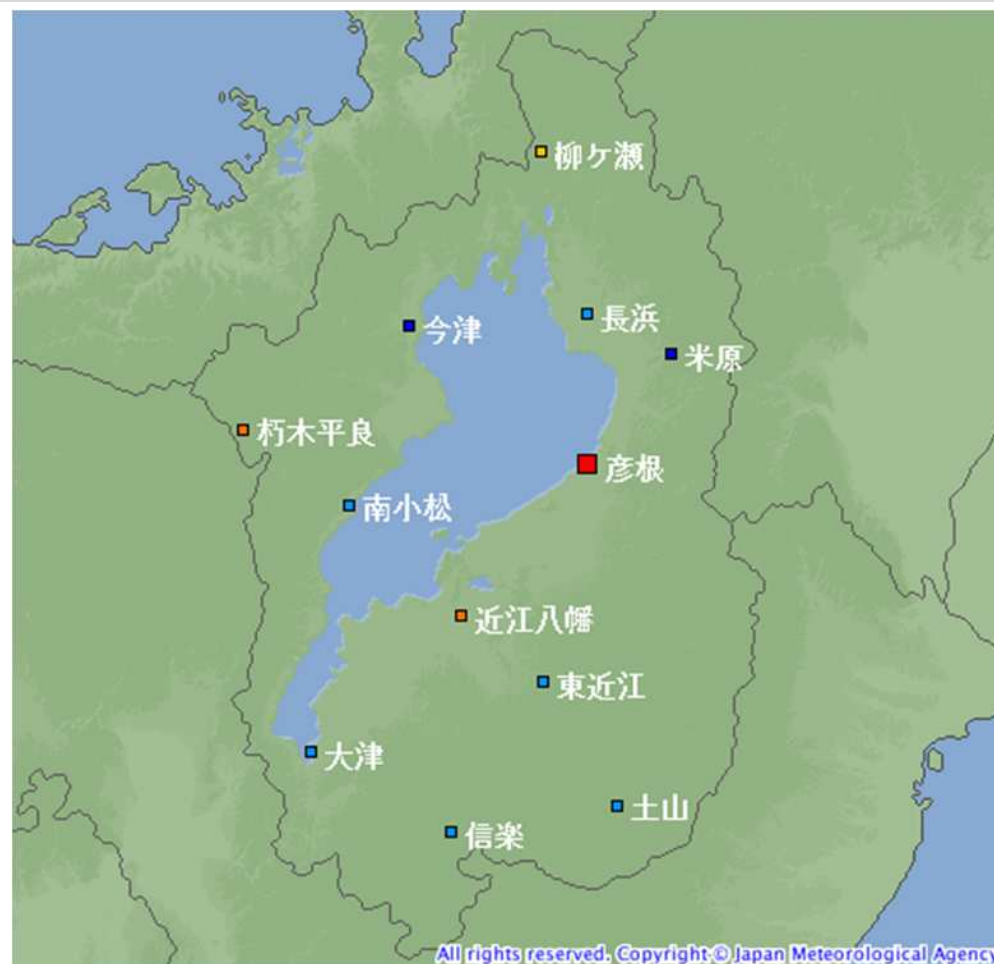
発表日時		情報名及び番号	対象地域
6月29日	13時51分	滋賀県竜巻注意情報 第1号	北部
	14時07分	滋賀県竜巻注意情報 第2号	北部、南部
	15時05分	滋賀県竜巻注意情報 第3号	北部、南部
	17時28分	滋賀県竜巻注意情報 第4号	北部、南部

気象情報発表状況

発表日時		情報名及び番号
6月29日	04時58分	突風と落雷に関する滋賀県気象情報 第1号
	16時35分	大雨と突風及び落雷に関する滋賀県気象情報 第2号

彦根地方气象台では、気象庁機動調査班(JMA-MOT)を派遣して現地調査を実施中です。調査結果については、まとめ次第、改めてお知らせします。

アメダス配置図



シンボル	観測所の種類	観測要素
■	気象台	気温・降水量・風向風速・日照時間・積雪深・湿度・気圧
■	地域気象観測所(アメダス)	降水量
■	地域気象観測所(アメダス)	気温・降水量・風向風速
■	地域気象観測所(アメダス)	気温・降水量・風向風速・日照時間