

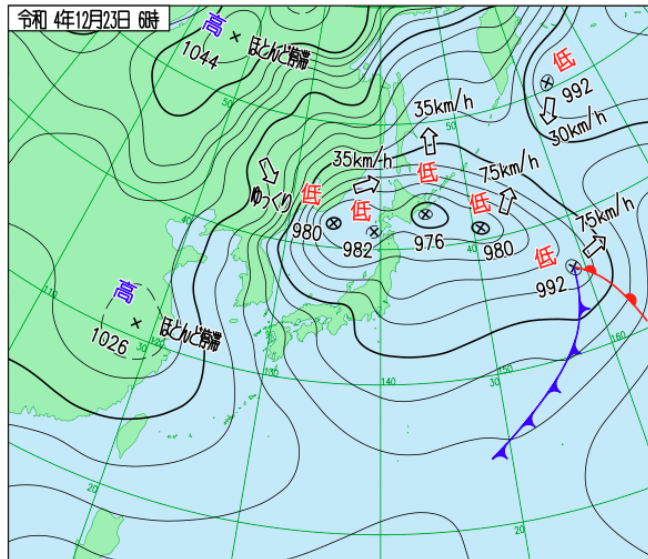
12月23日11時30分開催

# 「12月23日から24日にかけて の大雪に関する説明会」

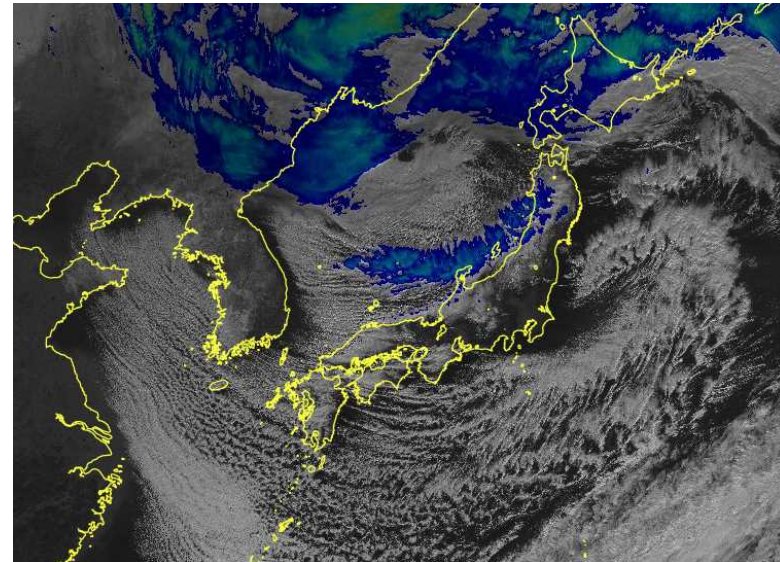
この資料は12月23日09時時点の予想に基づいて作成したものですので、最新の気象情報は、気象台ホームページからご確認ください。

彦根地方気象台

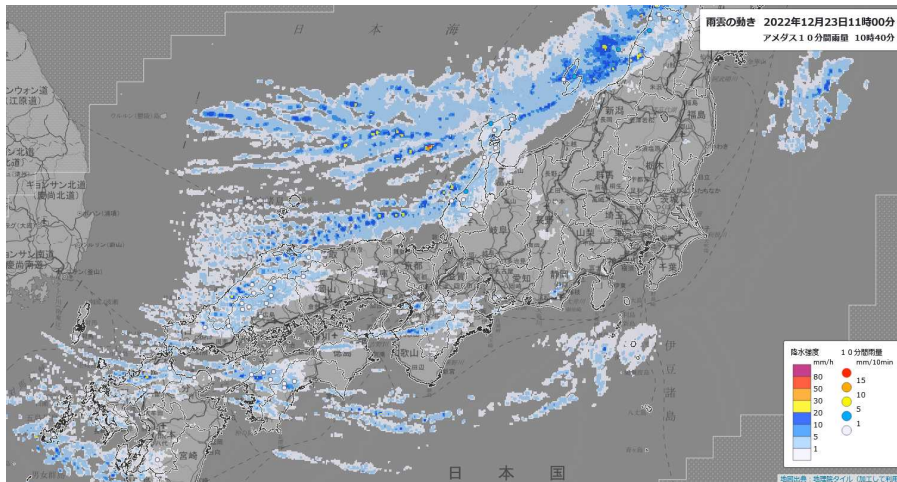
# 実況 地上天気図、気象衛星赤外画像、気象レーダー



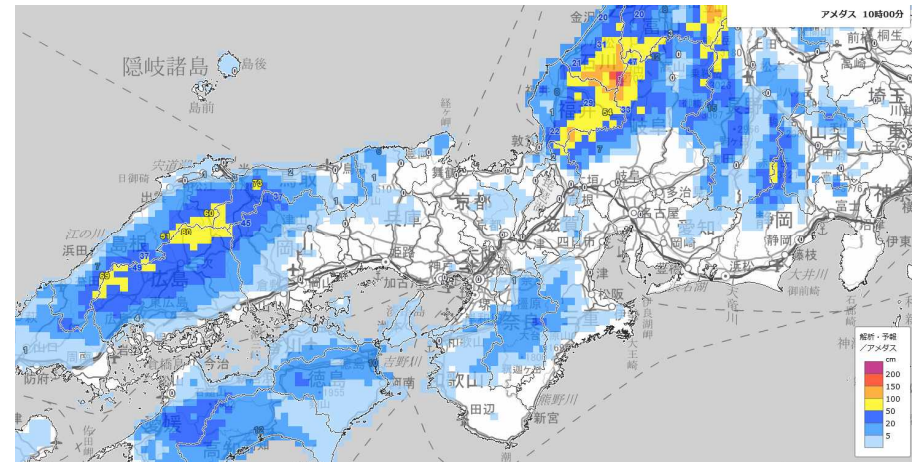
12月23日06時 地上天気図



12月23日10時30分 衛星画像（雲頂強調画像）



12月23日11時00分 雨雲の動き



12月23日10時00分 積雪の深さ

# 今後の気象シナリオ (12月23日 11時現在 彦根地方气象台)

		23日				24日								25日			
		12-15時	15-18時	18-21時	21-24時	0-3時	3-6時	6-9時	9-12時	12-15時	15-18時	18-21時	21-24時	0-6時	6-12時	12-18時	18-24時
		昼過ぎ	夕方	夜のはじめ頃	夜遅く	未明	明け方	朝	昼前	昼過ぎ	夕方	夜のはじめ頃	夜遅く				
大雪 (センチ)	北部	1	2	5	6	10	10	10	8	8	8	8	4				
	南部	0	0	0	0	0	0	1	3	3	1	1	0				
早期注意情報 (大雪)	北部					中	中	中									
	南部																
着雪																	
なだれ																	
風 (メートル)	湖上	14 →	14 →	14 → *	14 → *	14 → *	14 → *	14 → *	14 → *	14 → *	14 → *	14 → *	14 → *	14 → *	14 → *		
	陸上	12 →	12 →	12 → *	12 → *	12 → *	12 → *	12 → *	12 → *	12 → *	12 → *	12 → *	12 → *	12 → *	12 → *		
雷	北部	注	注	竜巻	竜巻	竜巻	竜巻	注	注	注	注	注					
	南部	注	注	竜巻	竜巻	竜巻	竜巻	注	注	注	注	注					

■ 警報級 ■ 注意報級 \* 雷を伴う

\* 数値は地域内の最大予想値

### ＜気象要因と注警報の見通し＞

- 近畿地方の上空約1500メートルに氷点下9度以下の寒気が流れ込み、強い冬型の気圧配置となっています。この強い冬型の気圧配置は24日まで続く見込みです。
- 滋賀県では湖北や高島市を中心に、23日夜遅くから24日夜のはじめ頃にかけて大雪となるおそれがあります。特に24日未明から朝にかけては降雪が強まり、短時間に積雪が増えるおそれがあります。
- 積雪や路面の凍結による交通障害に十分注意してください。
- 電線や樹木への着雪、なだれ、竜巻などの激しい突風や落雷に注意してください。
- 発達した積乱雲の近づく兆しがある場合には、建物内に移動するなど、安全確保に努めてください。カーポートなどの簡易な建築物や老朽化している建築物などは倒壊のおそれがあるため、近寄らないように注意してください。ビニールハウスは倒壊のおそれがあるため、注意してください。農作物の管理にも注意が必要です。

＜24時間降雪量 (23日12時～24日12時) (センチ)＞  
 北部：山地40 平地20                      南部：山地10 平地2

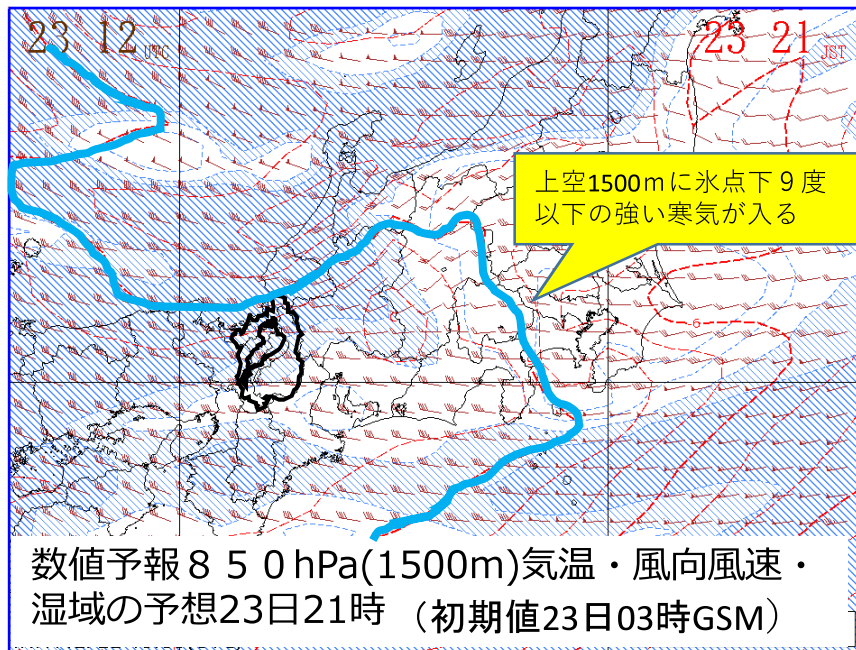
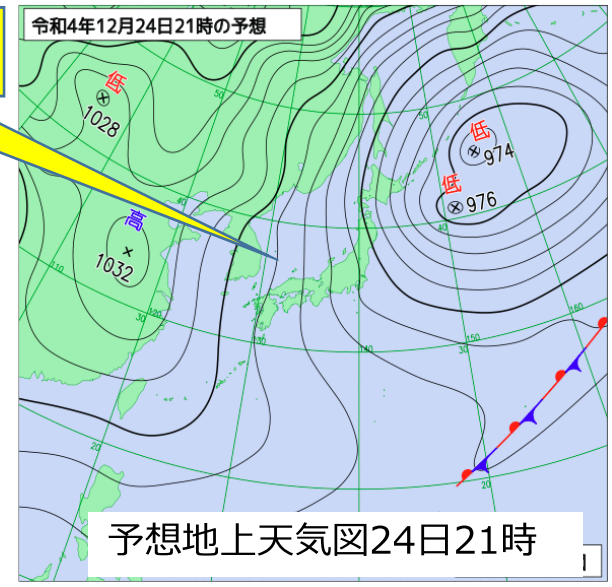
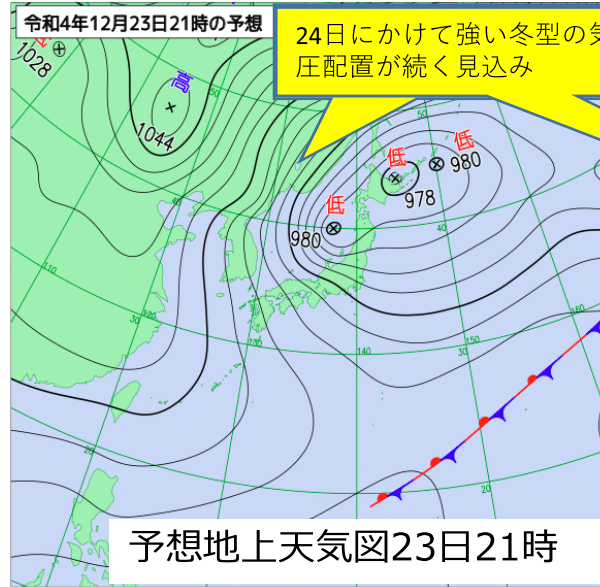
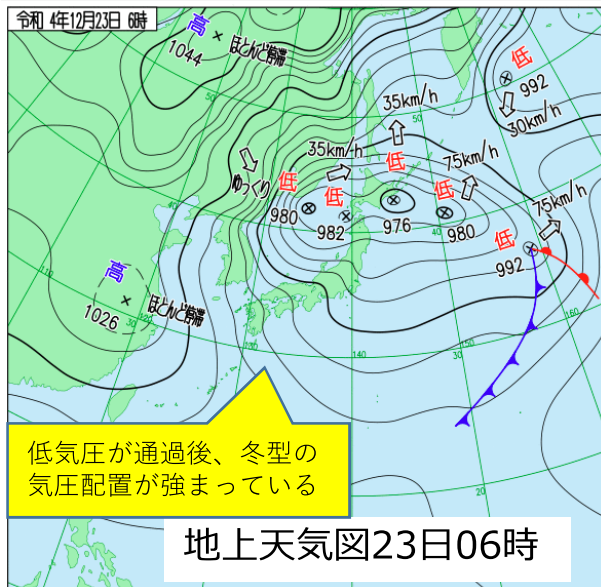
＜Next24時間降雪量 (24日12時～25日12時) (センチ)＞  
 北部：山地20-40 平地10-20              南部：山地10-20 平地1-5

### ＜サブシナリオ＞

- 24日未明から朝にかけては、発達した雪雲が同じ地域に流れ込んだ場合、湖北や高島市の山地を中心に大雪警報を発表する可能性があります。また、雪雲が予想より南下した場合、南部に大雪注意報を発表する可能性があります。

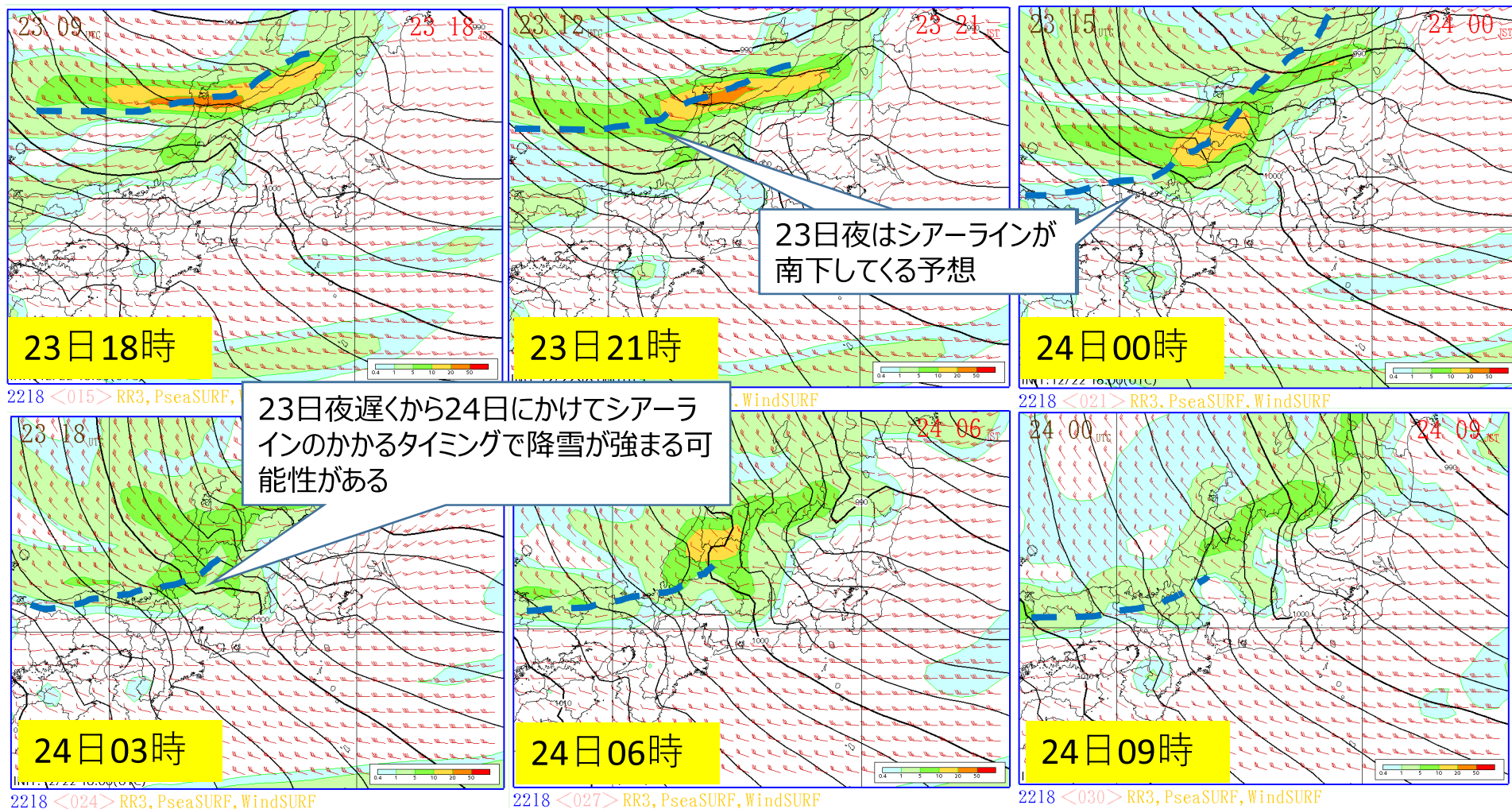


# 12月23日から24日にかけての大雪の見通しについて 12月23日11時現在 彦根地方気象台



- ・近畿地方の上空約1500メートルに氷点下9度以下の寒気が流れ込み、強い冬型の気圧配置となっています。この強い冬型の気圧配置は24日まで続く見込みです。
- ・滋賀県では**湖北や高島市を中心に、23日夜遅くから24日夜のはじめ頃にかけて大雪となるおそれ**があり、南部の平地でも積雪となるおそれがあります。発達した雪雲が同じ地域に流れ込んだ場合、湖北や高島市の山地を中心に大雪警報を発表する可能性があります。積雪や路面の凍結による交通障害に十分注意してください。
- ・今後発表する警報、注意報、気象情報に留意してください。

# 数値予報資料 (初期値23日03時GSM 降水 (雪) の予想)

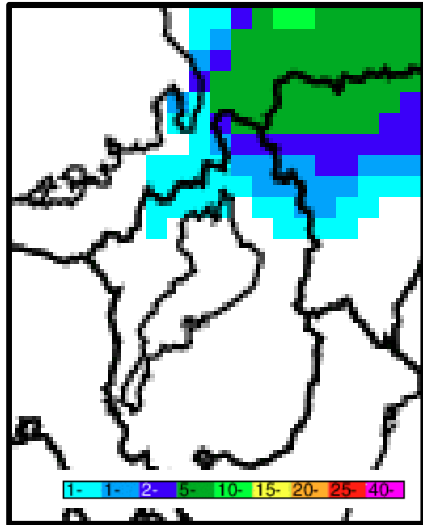


- ・ 23日夜から日本海に形成されているシアーラインが次第に南下し、湖北や高島市を中心に、23日夜遅くから24日夜のはじめ頃にかけて大雪となる予想。特にシアーラインの通過するタイミングで降雪が強まる可能性があるので十分注意。
- ・ 24日は雪雲を流す上空1500m付近の風が北西となり、南部にも雪雲が流れ込み積雪と可能性がある。

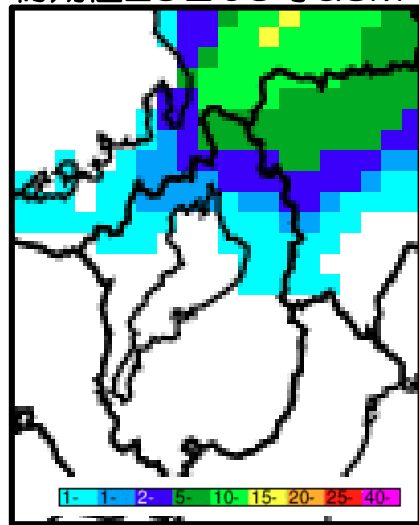
※シアーライン：風向、風速（どちらか一方でも良い）が急に变化しているところを結んだ線。

＜参考＞ 数値予報による3時間降雪量予想 (12月23日11時現在)

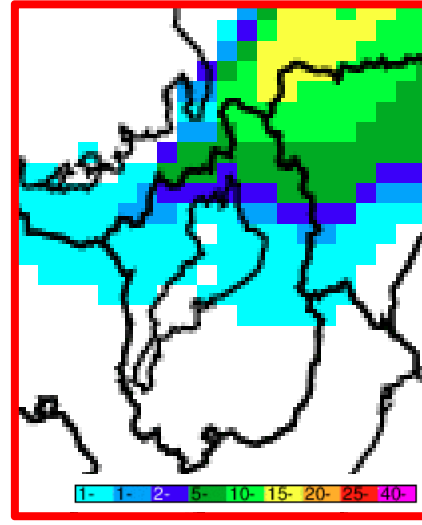
初期値23日03時GSM



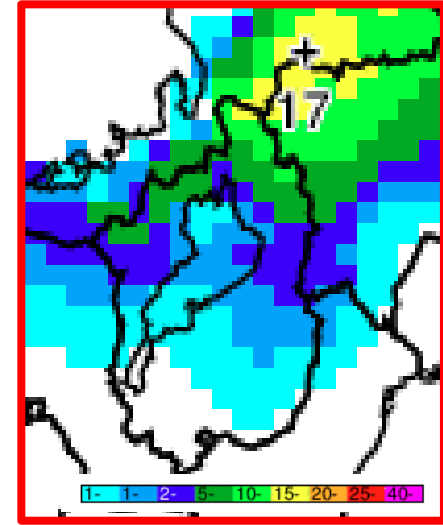
23日18時までの3時間降雪量



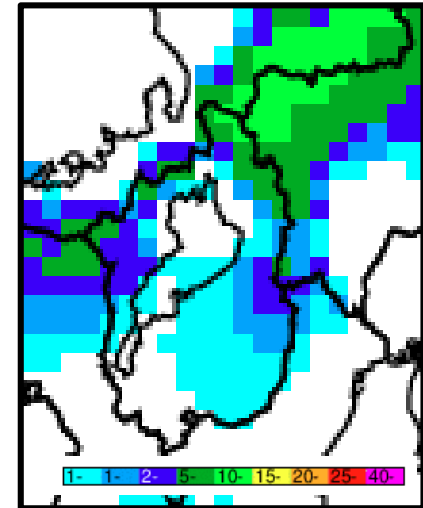
23日21時までの3時間降雪量



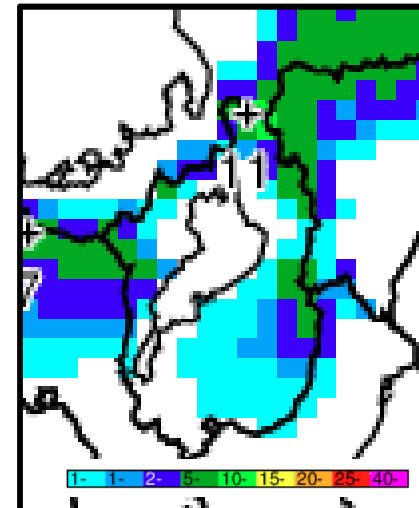
24日00時までの3時間降雪量



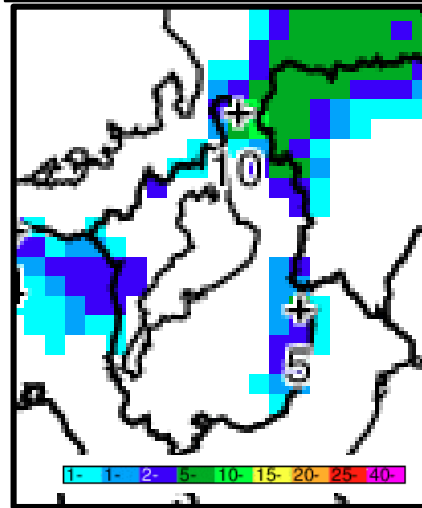
24日03時までの3時間降雪量



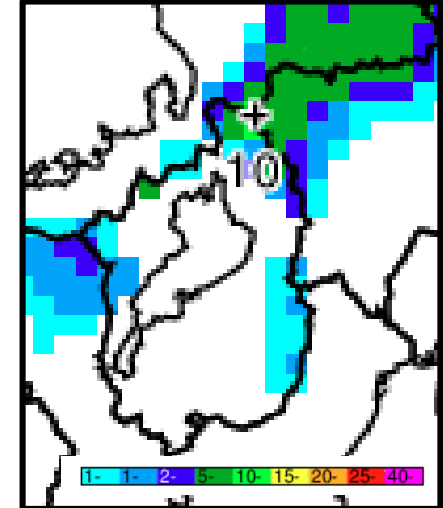
24日06時までの3時間降雪量



24日09時までの3時間降雪量



24日12時までの3時間降雪量

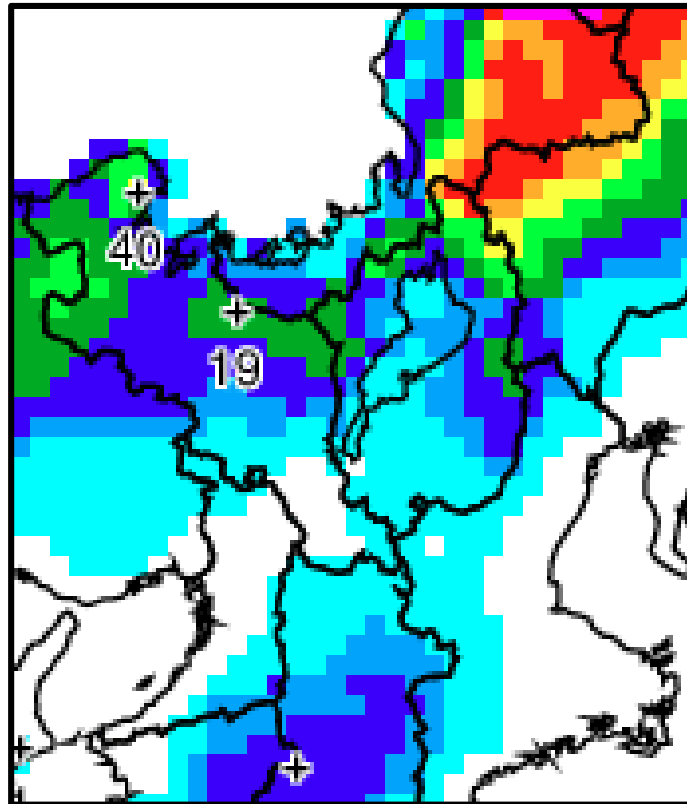


24日15時までの3時間降雪量

・23日夜遅くから北部を中心に降雪量が多くなっている。24日は雪雲を流す上空1500m付近の風が北西となり、南部にも雪雲が流れ込み、平地でも積雪と可能性がある。※降雪量予測は、上空の風や気温及び地上気温の予測が変わった場合、大きく変化します。ピンポイントで見るとはならず、面的なイメージとして見てください。

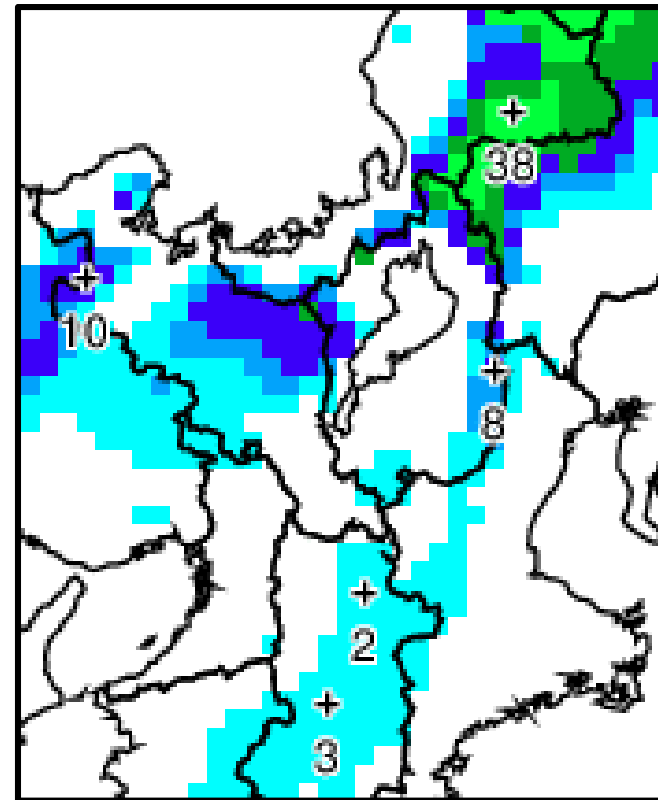


＜参考＞ 数値予報による24時間降雪量予想 (12月23日11時現在) 彦根地方気象台  
初期値23日03時GSM  
Hiikone Local Meteorological Office



24日12時までの24時間降雪量予想

1- 4- 6- 13- 26- 40- 53- 66- 106 (cm)



25日12時までの24時間降雪量予想

1- 4- 6- 13- 26- 40- 53- 66- 106 (cm)

- ・降雪量予想では、高島市の山地と湖北の山地を中心に降雪量が多くなる予想。  
24日は南部の平地でも積雪となる予想。

※降雪量予測は、上空の気温や地上気温の予測が変わった場合、大きく変化します。  
ピンポイントで見るのではなく、面的なイメージとして見てください。