

令和5年8月14日

台風に関する説明会資料

令和5年 台風第7号

この資料は、8月14日11時15分開催の説明会時点の資料です。その時点の予想に基づいて作成したものですので、最新の気象情報は、気象台ホームページから確認ください。

防災上の注意・警戒事項等

【今後の気象状況の予想】

- 台風第7号は、15日に近畿地方を通過するおそれがあり、予報円の中心を進んだ場合には、滋賀県には15日昼過ぎから夕方に最接近となる見込み。
- 台風は移動速度が比較的遅いため、影響が長引くおそれがある。

- 大雨・洪水
滋賀県では、15日は台風周辺の発達した雨雲の影響を受けて、非常に激しい雨が断続的に広範囲に降るおそれがあるため、総降水量も多くなり、警報級となる可能性が高い。

- 暴風
滋賀県では、15日は台風第7号の暴風域に入るとみられ、湖上・陸上共に暴風が吹く可能性が高い。

- 警戒レベル4相当情報発表の可能性あり
土砂災害警戒情報、河川洪水予報、キキクル危険度分布などに留意をお願いします。
近畿地方では、線状降水帯が発生するおそれがあります。

今後の気象シナリオ（8月14日11時現在 彦根地方気象台）

		14日				15日								16日			
		12-15時	15-18時	18-21時	21-24時	0-3時	3-6時	6-9時	9-12時	12-15時	15-18時	18-21時	21-24時	0-6時	6-12時	12-18時	18-24時
		昼過ぎ	夕方	夜のはじめ頃	夜遅く	未明	明け方	朝	昼前	昼過ぎ	夕方	夜のはじめ頃	夜遅く				
台風最接近										最接近	最接近						
大雨(浸水) (ミリ)	南部	10	20	20	20	30	30	★40	50	50	50	30	30				
	北部	10	20	20	20	30	30	★40	50	50	50	30	30				
大雨(土砂)	南部							★									
	北部							★									
洪水	南部							★									
	北部							★									
早期注意情報 「大雨」	南部					中	中	中	高	高	高	高	高	中			
	北部					中	中	中	高	高	高	高	高				
暴風 (メートル)	湖上	14 ↓	14 ↓	15 ↗	16 ↗	16 ←	16 ←	18 ←	20 ↗	20 ↗	20 ↗	18 ↗	15 ↗				
	陸上	12 ↓	12 ↓	13 ↗	14 ↗	16 ←	★16 ←	18 ←	20 ↗	20 ↗	20 ↗	18 ↗	15 ↗				
早期注意情報 「暴風」	南部				中	中	中	中	高	高	高	中	中				
	北部				中	中	中	中	高	高	高	中	中				
雷	南部		竜巻	竜巻	竜巻	竜巻	竜巻	竜巻	竜巻	竜巻	竜巻	竜巻	竜巻				
	北部		竜巻	竜巻	竜巻	竜巻	竜巻	竜巻	竜巻	竜巻	竜巻	竜巻	竜巻				

■ 警報級 ■ 注意報級

<気象シナリオの解説>

予想雨量は最大1時間降水量を示す ★ 発表

- ・大雨（浸水）」15日は、台風周辺の発達した雨雲の影響を受けるため、昼前から夕方にかけて非常に激しい雨が降るおそれがあり、15日朝に警報を発表する可能性が高い見込みです。
- ・大雨（土砂）」15日は、上記のような降水となり降水量が多くなるため、15日朝に警報を発表する可能性が高い見込みです。予想以上に降水量が増大した場合は、土砂災害警戒情報（警戒レベル4相当情報）を発表する可能性があります。
- ・洪水」15日は、上記のように警報級の大雨となる可能性が高いため、15日朝に警報を発表する可能性が高い見込みです。
- ・暴風」15日は、台風の暴風域に入ると見込まれるため、15日明け方に暴風警報を発表する可能性が高い見込みです。

<24時間降水量（14日12時～15日12時）多い所>

北部：120ミリ
南部：150ミリ

<24時間降水量（15日12時～16日12時）多い所>

北部：200～300ミリ
南部：200～300ミリ

<15日に予想される最大風速（最大瞬間風速）>

琵琶湖 20メートル（35メートル）
琵琶湖を除く地域 20メートル（35メートル）

<その他の事項>

- ・「暴風の早期注意情報（警報級の可能性）」「高」を15日昼前から夕方に発表中です。
- ・「大雨の早期注意情報（警報級の可能性）」「高」を15日昼前から夜遅くに発表中です。
- ・近畿地方では14日午後から15日午後にかけて線状降水帯が発生して大雨災害の危険度が急速に高まる可能性があります。

台風第7号の台風進路予想 (予報円の中心を通った場合)

8月14日09時



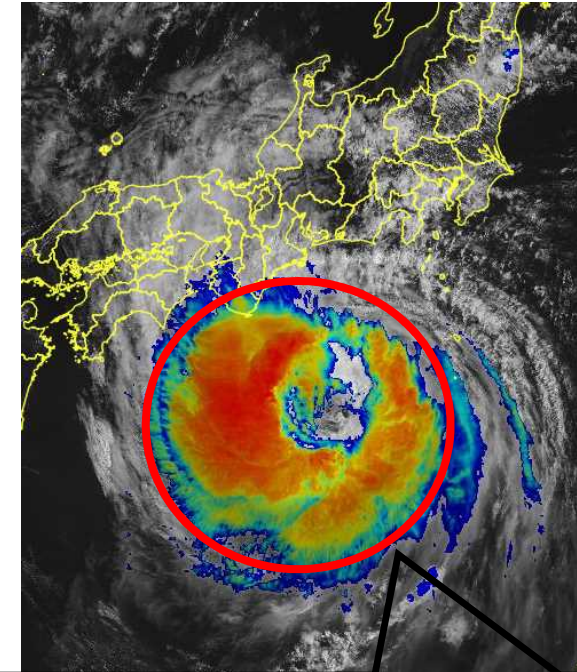
16日09時 日本海
中心気圧: 985hPa
最大風速: 23m/s
最大瞬間風速: 35m/s
進行方向・速さ: 北20km/h

15日09時 和歌山市の東南東約40km
中心気圧: 975 hPa
最大風速: 30 m/s
最大瞬間風速: 45 m/s
進行方向・速さ: 北北西 15km/h

14日21時 潮岬の南南東約110km
中心気圧: 970 hPa
最大風速: 35 m/s
最大瞬間風速: 50 m/s
進行方向・速さ: 北西15km/h

14日09時実況 潮岬の南東約260km
中心気圧: 965hPa
最大風速: 40m/s
最大瞬間風速: 55m/s
進行方向・速さ: 北西 15 km/h

8月14日9時30分 衛星画像
(雲頂強調画像)



台風第7号の本体とその周辺には、発達した雲域がある。

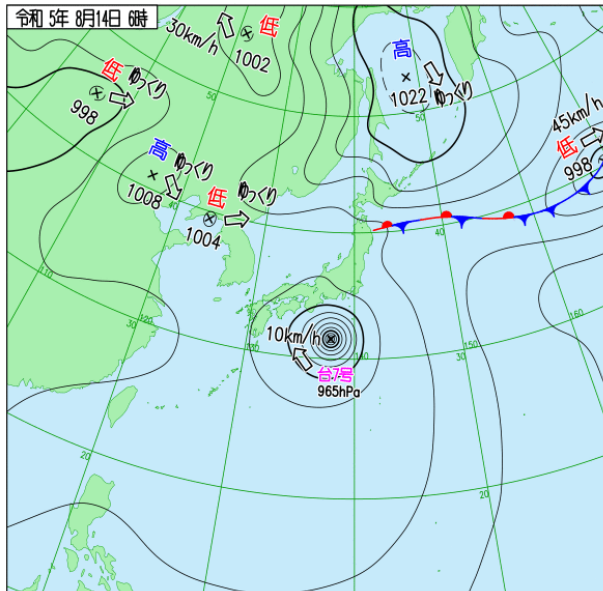
滋賀県への最接近は、15日午後になる見込み

◆ 台風第7号周辺には、発達した雨雲が存在している。15日は近畿地方に台風第7号がかなり接近するため、滋賀県では、これらの発達した雨雲の影響を直接受ける可能性が高い。

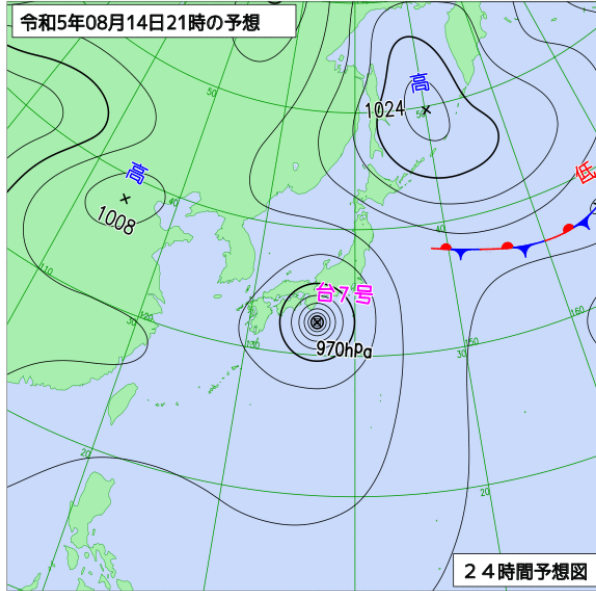
今後の予想を含めた最新の情報は、気象台が発表した気象情報をご利用ください。

(台風情報: <https://www.jma.go.jp/jp/typh/>)
(衛星画像: <https://www.jma.go.jp/jp/gms/>)

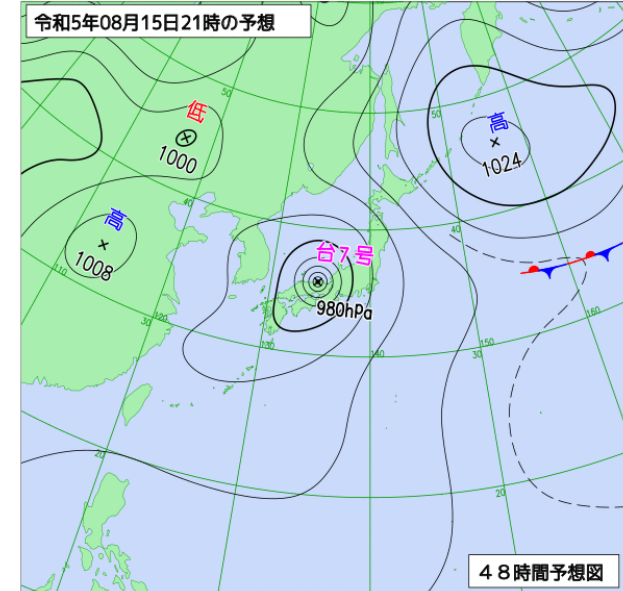
地上天気図



8月14日6時 地上天気図



8月14日21時 地上予想天気図



8月15日21時 地上予想天気図

- ・ 台風第7号は、日本の南を北上し、15日に近畿地方を通過するおそれがあります。
- ・ 15日は、台風周辺の発達した雨雲の影響を受けるため、土砂災害、低い土地の浸水、河川の増水や氾濫に警戒してください。また、台風の暴風域に入る可能性が高いため、暴風にも警戒が必要です。
- ・ 「暴風の早期注意情報（警報級の可能性）」 「高」 15日昼前から夕方に発表中です。
- ・ 「大雨の早期注意情報（警報級の可能性）」 「高」 15日昼前から夜遅くに発表中です。

今後の予想を含めた最新の情報は気象台が発表した気象情報をご利用ください。
(天気図: <https://www.jma.go.jp/jp/g3/index.html>)

今後の予想を含めた最新の情報の入手先

最新の台風情報・気象情報をご利用ください！

○気象警報・注意報

(大雨、洪水、暴風などによる、災害のおそれを警告・注意するとともに、警報級の可能性を伝える)

<https://www.jma.go.jp/jp/warn/>

○危険度分布 (どこで土砂災害、浸水害、洪水害の危険度が高まると予測されているかを地図上で表示)

土砂災害 <https://www.jma.go.jp/jp/doshamesh/>

浸水害 <https://www.jma.go.jp/jp/suigaimesh/inund.html>

洪水害 <https://www.jma.go.jp/jp/suigaimesh/flood.html>



気象庁HPのバナーをご利用ください。

○滋賀県の気象情報 (気象概況や大雨の見通し)

http://www.jma.go.jp/jp/kishojoho/334_index.html

○台風情報 (台風の位置・強さ・速度などの解析・予報、大雨や暴風の見通し)

<https://www.jma.go.jp/jp/typh/>

https://www.jma.go.jp/jp/typh/typh_text.html

○指定河川洪水予報

(国や自治体と共同で、あらかじめ指定した河川について区間を決めて水位または流量を示した洪水の予報)

<https://www.jma.go.jp/jp/flood/>

○土砂災害警戒情報

(市町長の避難情報や住民の自主避難の判断を支援するよう、土砂災害への警戒を呼びかける情報)

<https://www.jma.go.jp/jp/dosha/>

○最新の気象データ (雨雲の動き、今後の雨、雨や風の観測データ)

<https://www.jma.go.jp/jp/highresorad/>

<https://www.jma.go.jp/jp/kaikotan/>

https://www.data.jma.go.jp/obd/stats/data/mdrr/rank_daily/prerct00.html#pre24h_rct

https://www.data.jma.go.jp/obd/stats/data/mdrr/rank_daily/data00.html#mxwsp

○11か国語による防災気象情報の提供

<https://www.jma.go.jp/jma/kokusai/multi.html>