

令和8年6月24日から26日にかけての 梅雨前線と台風第7号による大雨について (広島県の気象速報)

この資料は速報として取り急ぎまとめたものです。そのため、後日内容の一部訂正や追加をすることがあります。

概要

6月24日は、東シナ海から日本の南海上にのびる梅雨前線を低気圧が東進し西日本に接近してきたため、中国地方では西から次第に雨が降り始めました。25日から27日にかけては梅雨前線が北上し西日本に停滞したため、前線に向かって暖かく湿った空気が流れ込み、中国地方では26日にかけて大雨となりました。この大雨によって、レベル4土砂災害危険警報を呉市、竹原市、東広島市、大崎上島町、三原市、尾道市、福山市、神石高原町に発表しました。また、芦田川にレベル3氾濫警報を、黒瀬川水系黒瀬川と沼田川水系沼田川にレベル2氾濫注意報を発表しました。

広島県では、本郷で、降り始めの24日00時から26日24時までで321.0ミリを観測し、日最大12・24・48時間降水量は6月の1位の値を更新しました。

この大雨による人的被害はありませんでしたが、福山市ではため池の決壊により床上浸水3件、床下浸水13件があったほか、東広島市では、床下浸水3件、呉市や竹原市で一部損壊の住家被害があり、JR山陽線、芸備線及び呉線などでは運転を取りやめるなど交通機関への影響がありました。また、高速道路でも断続的に通行止めがあり、黒瀬川では護岸崩壊など被害がありました。

【被害状況:29日14時現在、広島県調べ】

今回の大雨では、広島地方気象台から広島県にJETT(気象庁防災対応支援チーム)を派遣しました。

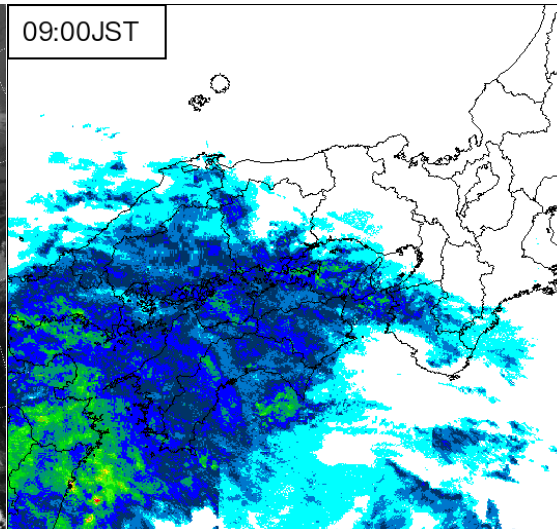
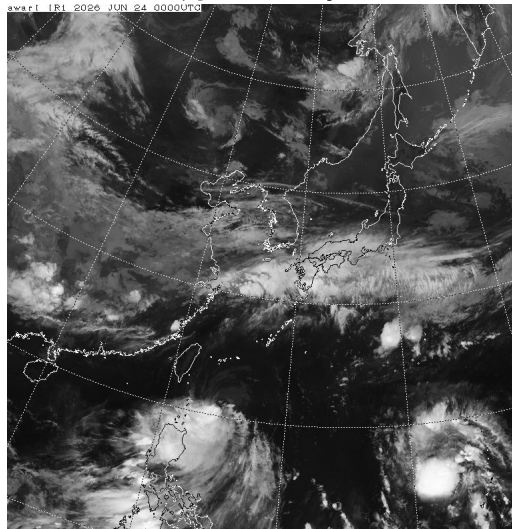
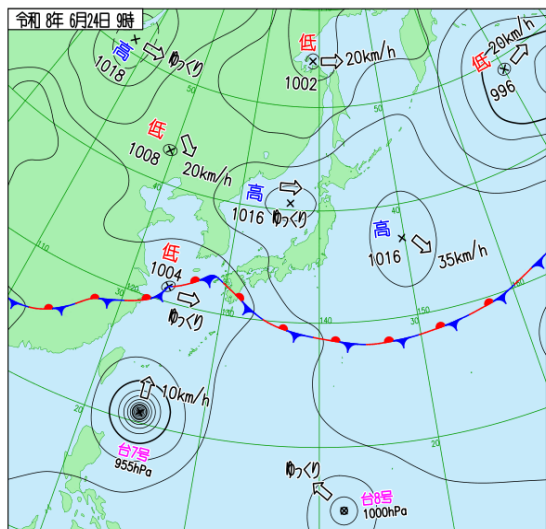
地上天気図、気象衛星赤外画像、レーダー画像

地上天気図

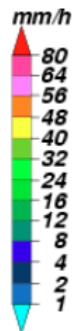
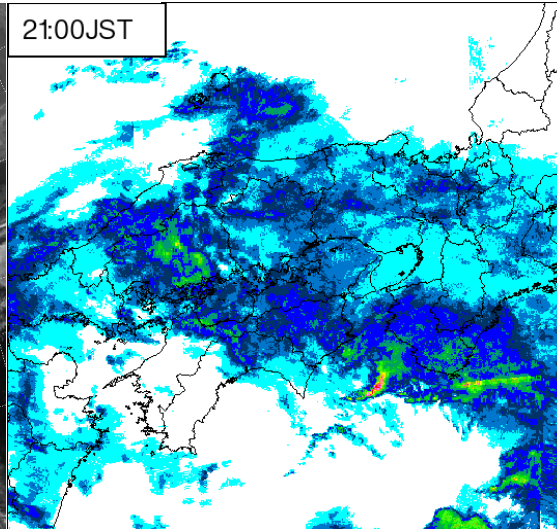
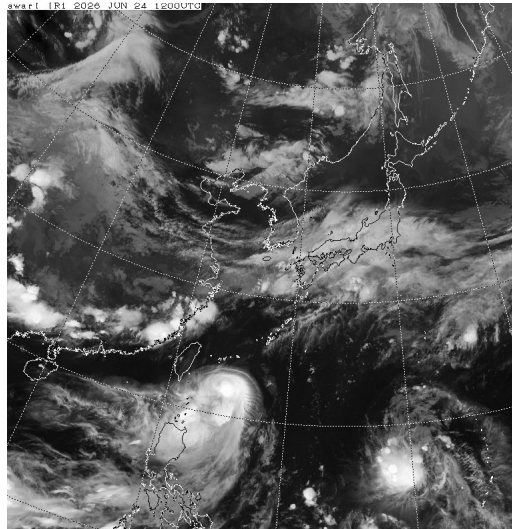
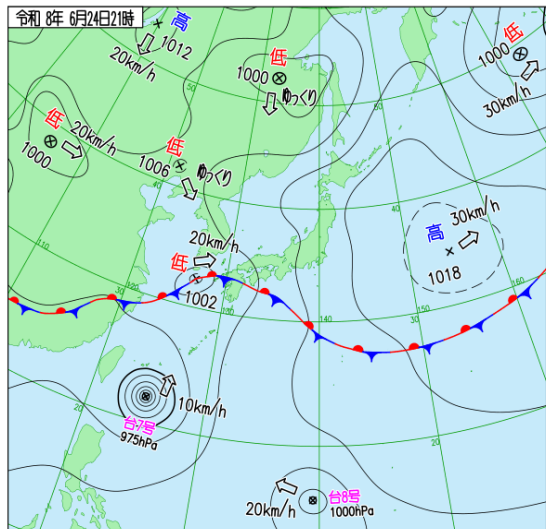
気象衛星赤外画像

レーダー画像

6月24日09時

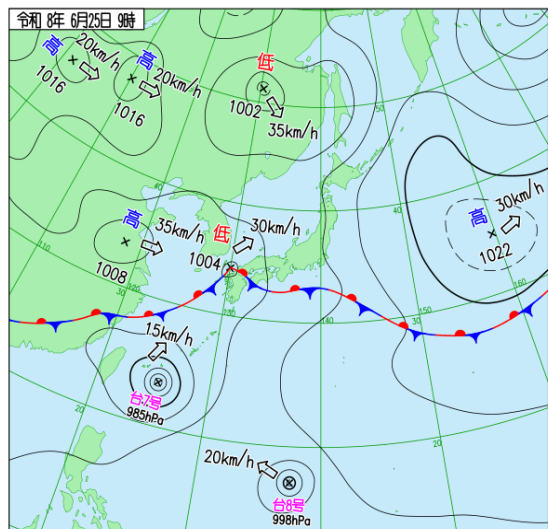


6月24日21時



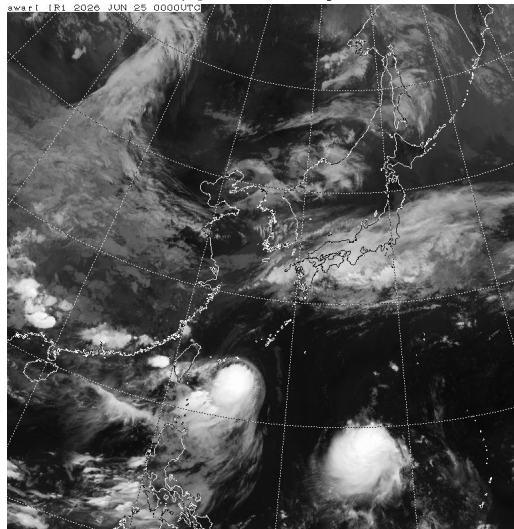
地上天気図、気象衛星赤外画像、レーダー画像

地上天気図

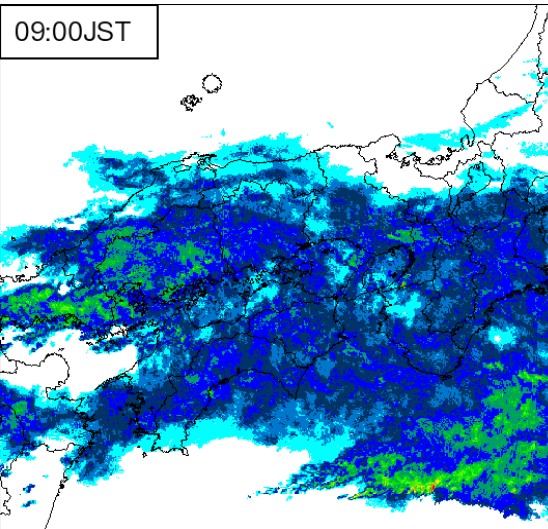


気象衛星赤外画像

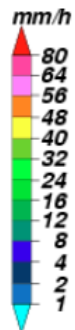
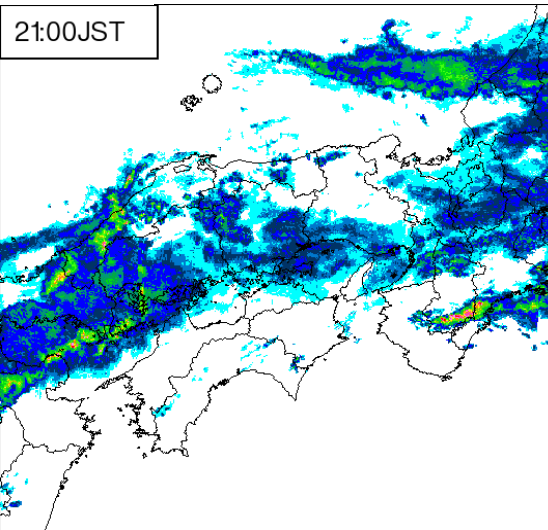
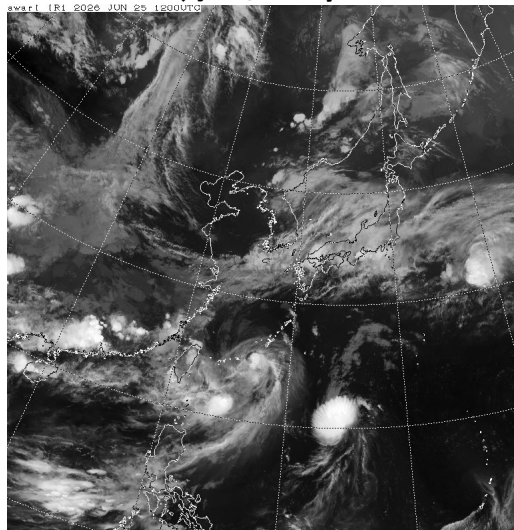
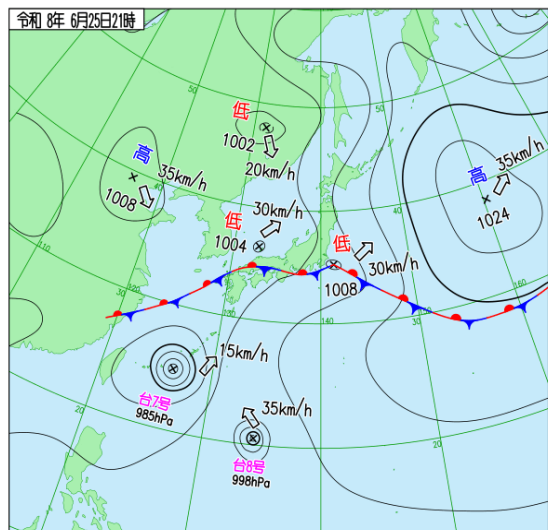
6月25日09時



レーダー画像



6月25日21時



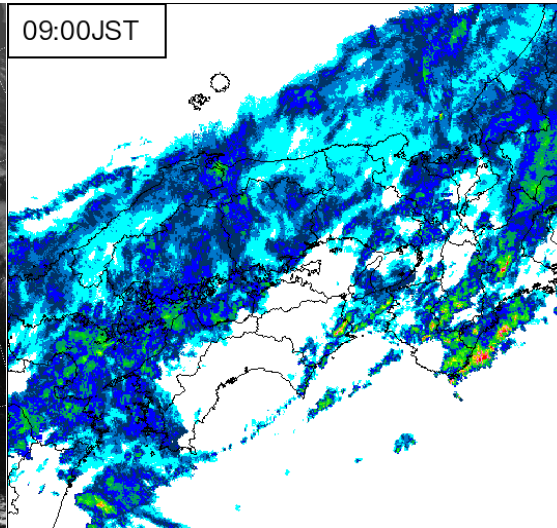
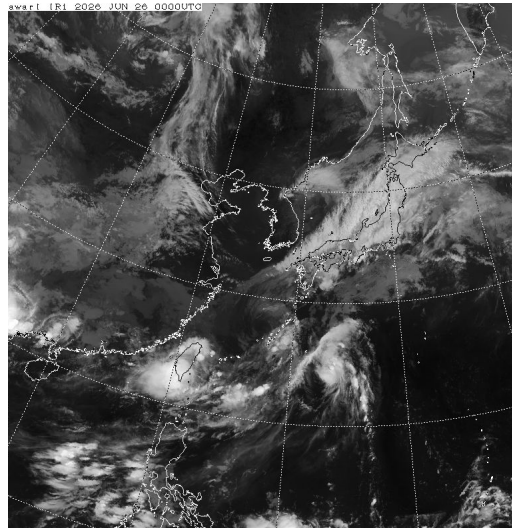
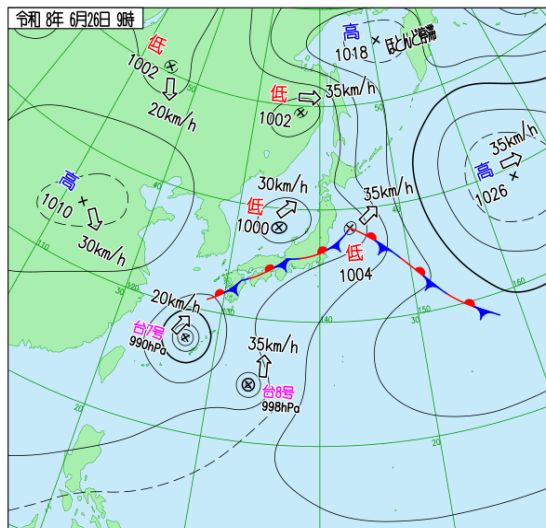
地上天気図、気象衛星赤外画像、レーダー画像

地上天気図

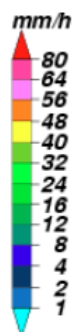
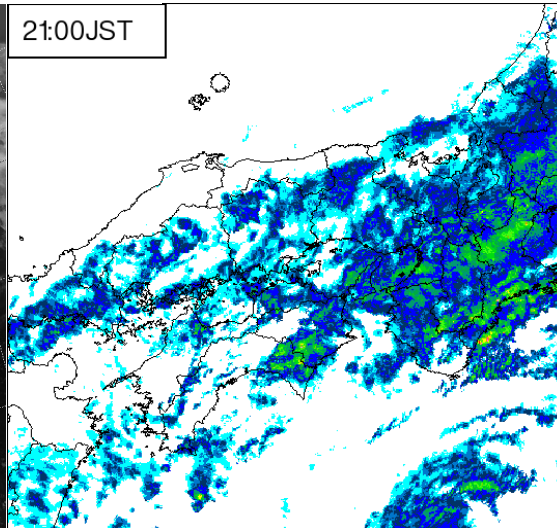
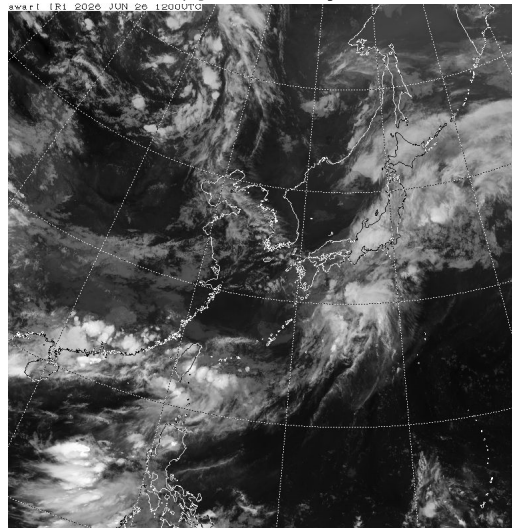
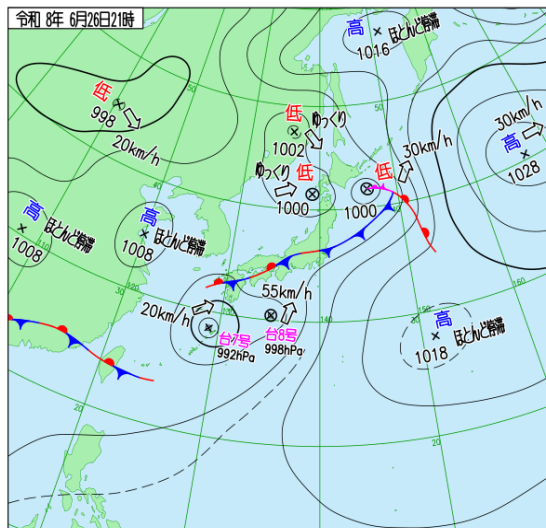
気象衛星赤外画像

レーダー画像

6月26日09時

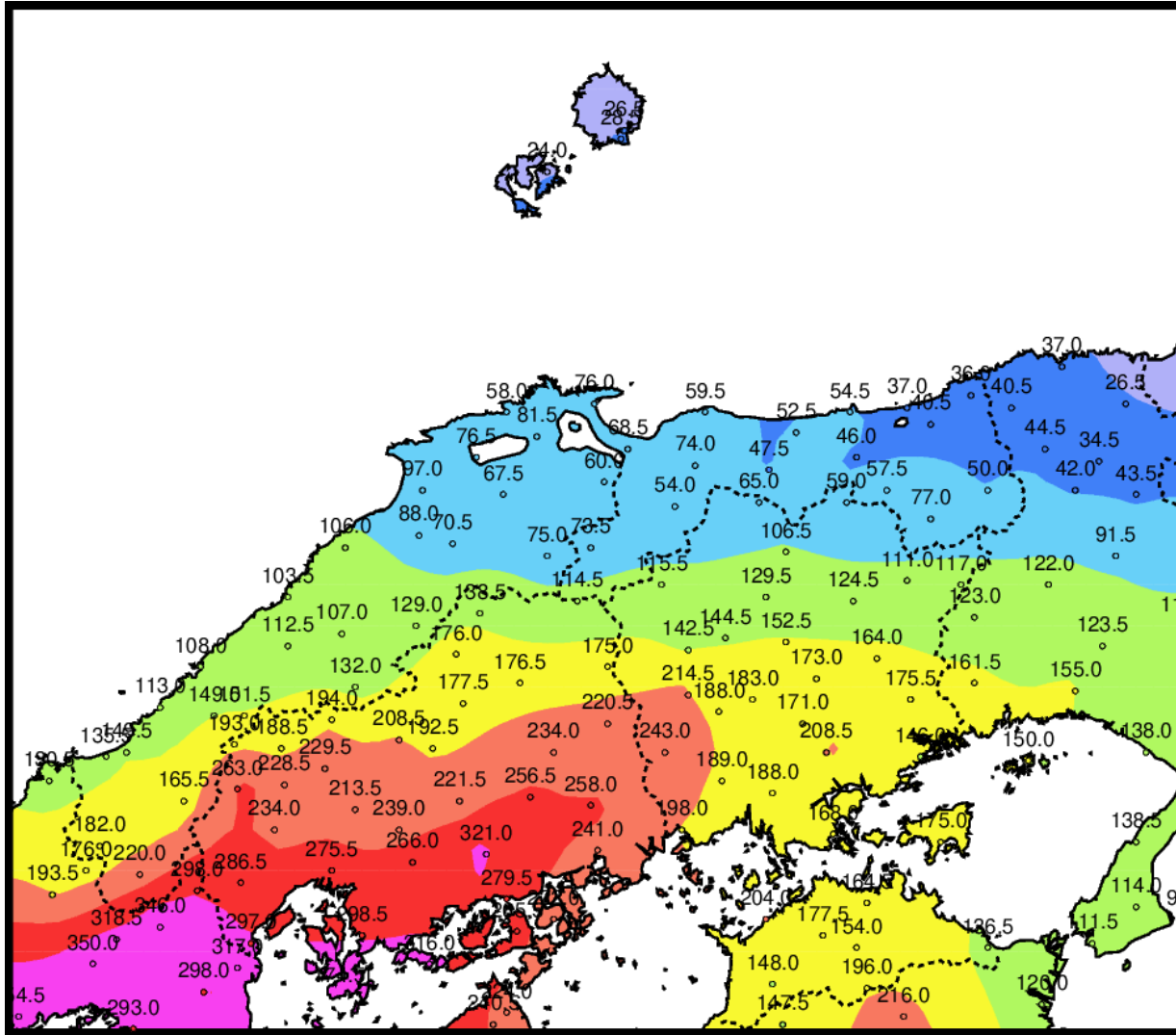


6月26日21時



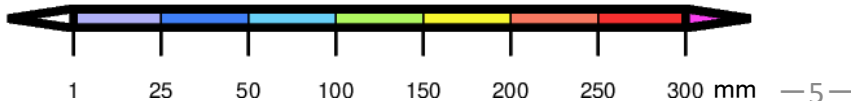
雨の状況

○アメダス期間降水量(6月24日00時～26日24時)



地点名	期間降水量(mm)
本郷	321.0
呉市蒲刈	316.0
呉	298.5
大竹	297.0
廿日市津田	286.5
竹原	279.5
広島	275.5
東広島	266.0
内黒山	263.0
府中	258.0
世羅	256.5
福山	241.0
志和	239.0
上下	234.0
佐伯湯来	234.0
都志見	229.5
加計	228.5
生口島	222.0
安宿	221.5
油木	220.5
三入	213.5
美土里	208.5
大朝	194.0
八幡	193.0
甲田	192.5
王泊	188.5
三次	177.5
庄原	176.5
君田	176.0
東城	175.0
倉橋	174.5
高野	138.5
道後山	114.5

※倉橋は期間内に欠測期間があります
)は期間内に許容範囲内の欠測があることを示す(準正常値)
]は期間内に許容範囲を超える欠測があることを示す(資料不足値)



観測表

○日最大1時間降水量(6月24日00時～6月26日24時、多い方から上位10地点)

順位	地点名	よみ	最大1時間降水量			極値更新(通年)			極値更新(月)		
			(mm)	月日	時分	更新状況	統計開始年	タイ	更新状況	統計開始年	タイ
1	本郷	ホンゴウ	26.0	06/26	00:55						
1	呉市蒲刈	クルシカマガリ	26.0	06/25	05:24						
3	世羅	セラ	24.0	06/26	01:11						
4	竹原	タハラ	23.0	06/25	23:28						
5	加計	カケ	21.5	06/25	23:30						
5	内黒山	ウチグロヤマ	21.5	06/25	23:22						
7	都志見	ツシミ	21.0	06/25	23:04						
8	油木	ユキ	20.5	06/26	01:28						
9	倉橋	クラハシ	19.5]	06/25	04:59]						
10	呉	クル	19.0	06/26	00:14						

○日最大3時間降水量(6月24日00時～6月26日24時、多い方から上位10地点)

順位	地点名	よみ	最大3時間降水量			極値更新(通年)			極値更新(月)		
			(mm)	月日	時分	更新状況	統計開始年	タイ	更新状況	統計開始年	タイ
1	本郷	ホンゴウ	69.0	06/26	00:50						
2	呉市蒲刈	クルシカマガリ	56.0	06/26	00:30				6月の極値更新	2009年	
3	世羅	セラ	43.0	06/26	01:00						
4	加計	カケ	41.0	06/26	00:10						
5	都志見	ツシミ	40.5	06/26	00:30						
6	倉橋	クラハシ	39.0]	06/25	05:00						
7	竹原	タハラ	37.5	06/26	01:20						
8	庄原	ショウハラ	37.0	06/25	05:40						
9	内黒山	ウチグロヤマ	36.5	06/25	23:50						
9	呉	クル	36.5	06/26	00:10						

)は期間内に許容範囲内の欠測があることを示す(準正常値)

]は期間内に許容範囲を超える欠測があることを示す(資料不足値)

観測表

○日最大24時間降水量(6月24日00時～6月26日24時、多い方から上位10地点)

順位	地点名	よみ	最大24時間降水量			極値更新(通年)			極値更新(月)		
			(mm)	月日	時分	更新状況	統計開始年	タイ	更新状況	統計開始年	タイ
1	本郷	ホンゴウ	167.0	06/26	02:00				6月の極値更新	2003年	
2	呉市蒲刈	ケシカマガリ	156.0	06/26	18:50				6月の極値更新	2009年	
3	倉橋	クラハシ	144.0]	06/25	10:00						
4	大竹	オオタケ	140.5	06/25	10:00						
5	内黒山	ウチグロヤマ	138.5	06/25	10:10						
6	呉	ケ	136.5	06/26	01:00						
7	世羅	セラ	134.5	06/26	02:10						
7	廿日市津田	ハツカイヅタ	134.5	06/26	00:30						
9	竹原	タケハラ	134.0	06/26	01:30						
10	広島	ヒロシマ	130.5	06/26	00:50						

○日最大48時間降水量(6月24日00時～6月26日24時、多い方から上位10地点)

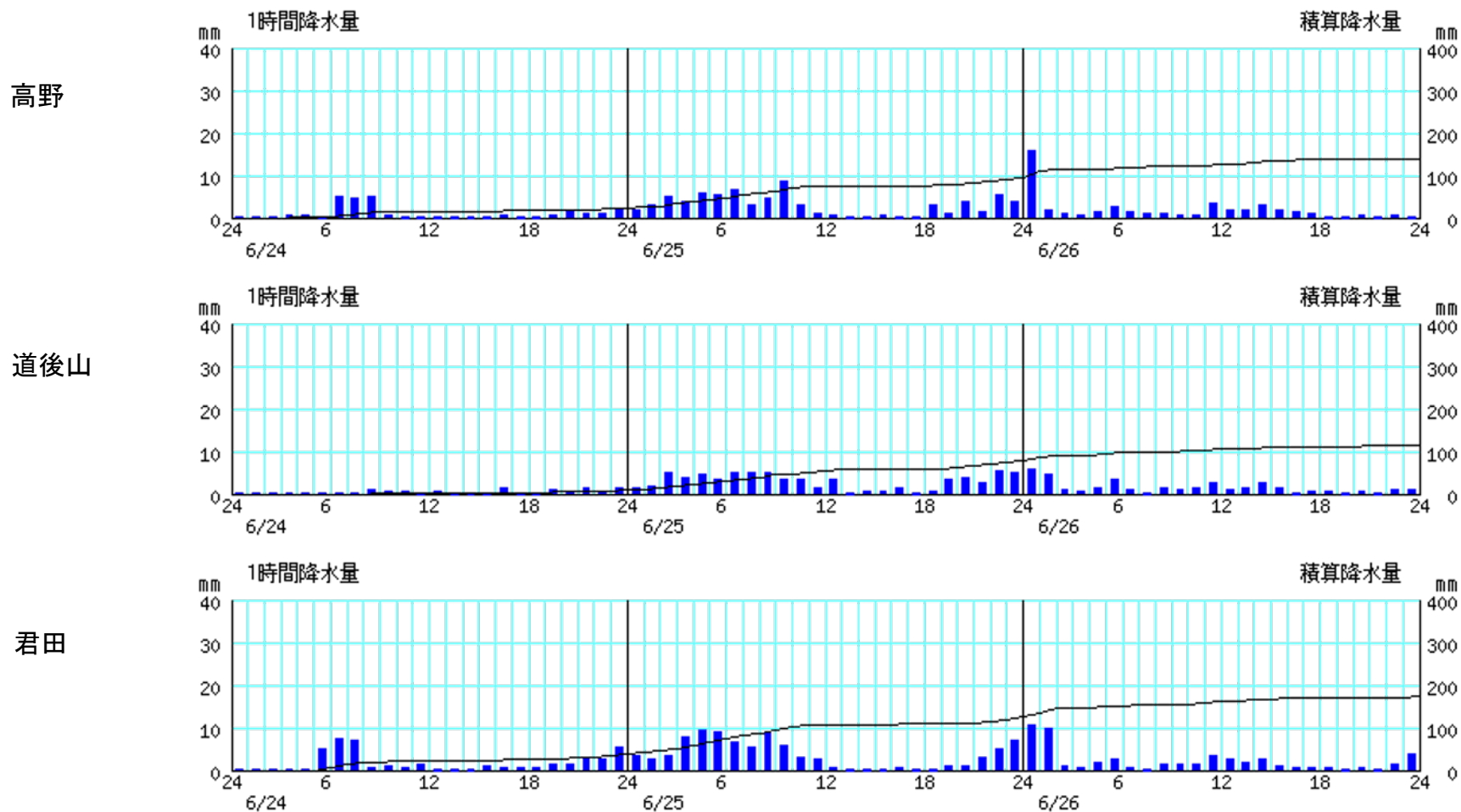
順位	地点名	よみ	最大48時間降水量			極値更新(通年)			極値更新(月)		
			(mm)	月日	時分	更新状況	統計開始年	タイ	更新状況	統計開始年	タイ
1	本郷	ホンゴウ	270.0	06/26	16:30				6月の極値更新	2003年	
2	呉市蒲刈	ケシカマガリ	256.0	06/26	13:20				6月の極値更新	2009年	
3	呉	ケ	236.5	06/26	12:10				6月の極値更新	1976年	
4	竹原	タケハラ	227.0	06/26	15:30						
4	大竹	オオタケ	227.0	06/26	17:40						
6	内黒山	ウチグロヤマ	223.0	06/26	03:20						
7	世羅	セラ	219.5	06/26	16:50						
8	廿日市津田	ハツカイヅタ	218.0	06/26	02:50						
8	広島	ヒロシマ	218.0	06/26	17:50						
10	府中	フチュウ	217.5	06/26	16:20						

)は期間内に許容範囲内の欠測があることを示す(準正常値)

]は期間内に許容範囲を超える欠測があることを示す(資料不足値)

アメダス時系列グラフ

○降水量(6月24日00時～6月26日24時)

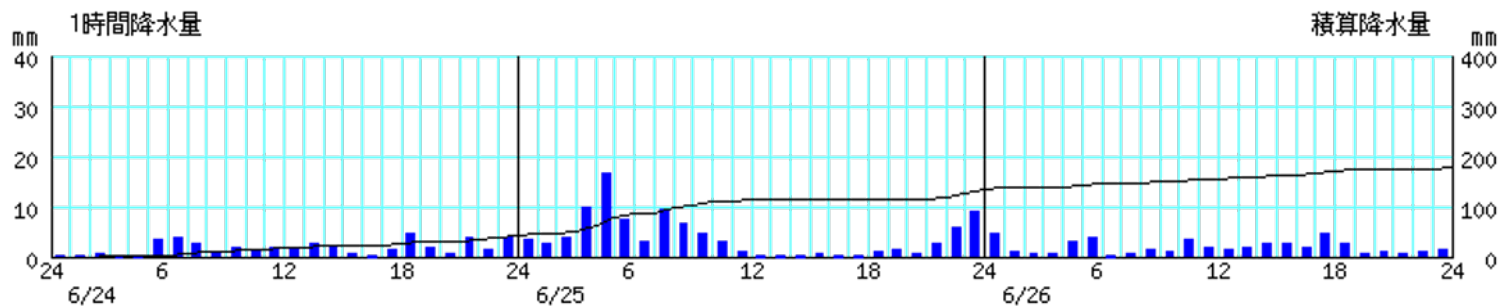


※棒グラフは1時間降水量(左軸)、折れ線グラフは積算降水量(右軸)を示す。横軸は時刻を示す。
 ※「×」は、欠測を示す。

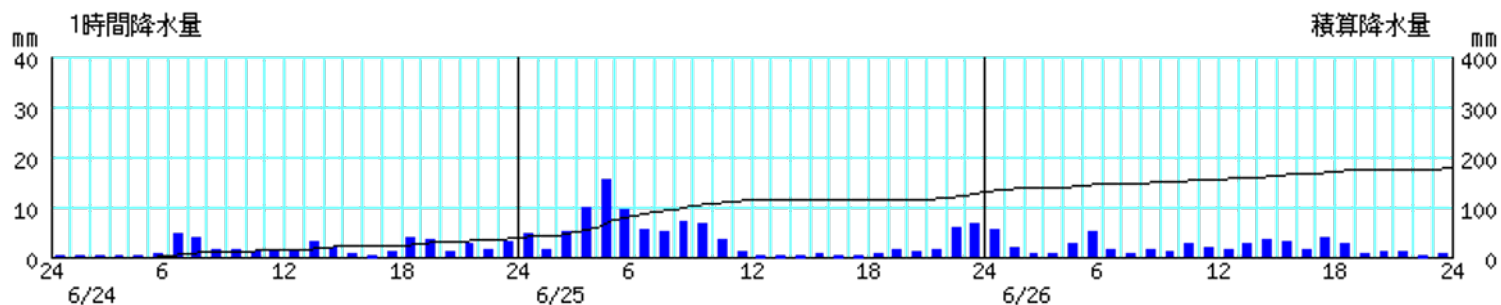
アメダス時系列グラフ

○降水量(6月24日00時～6月26日24時)

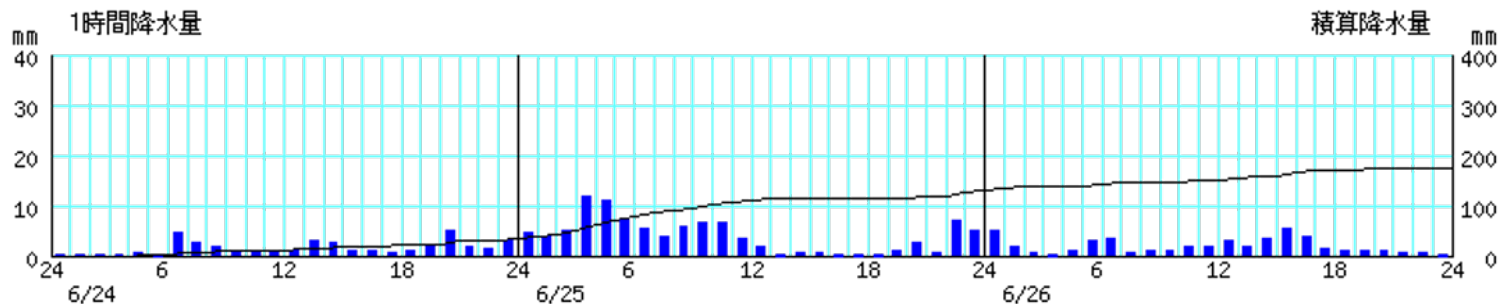
三次



庄原



東城

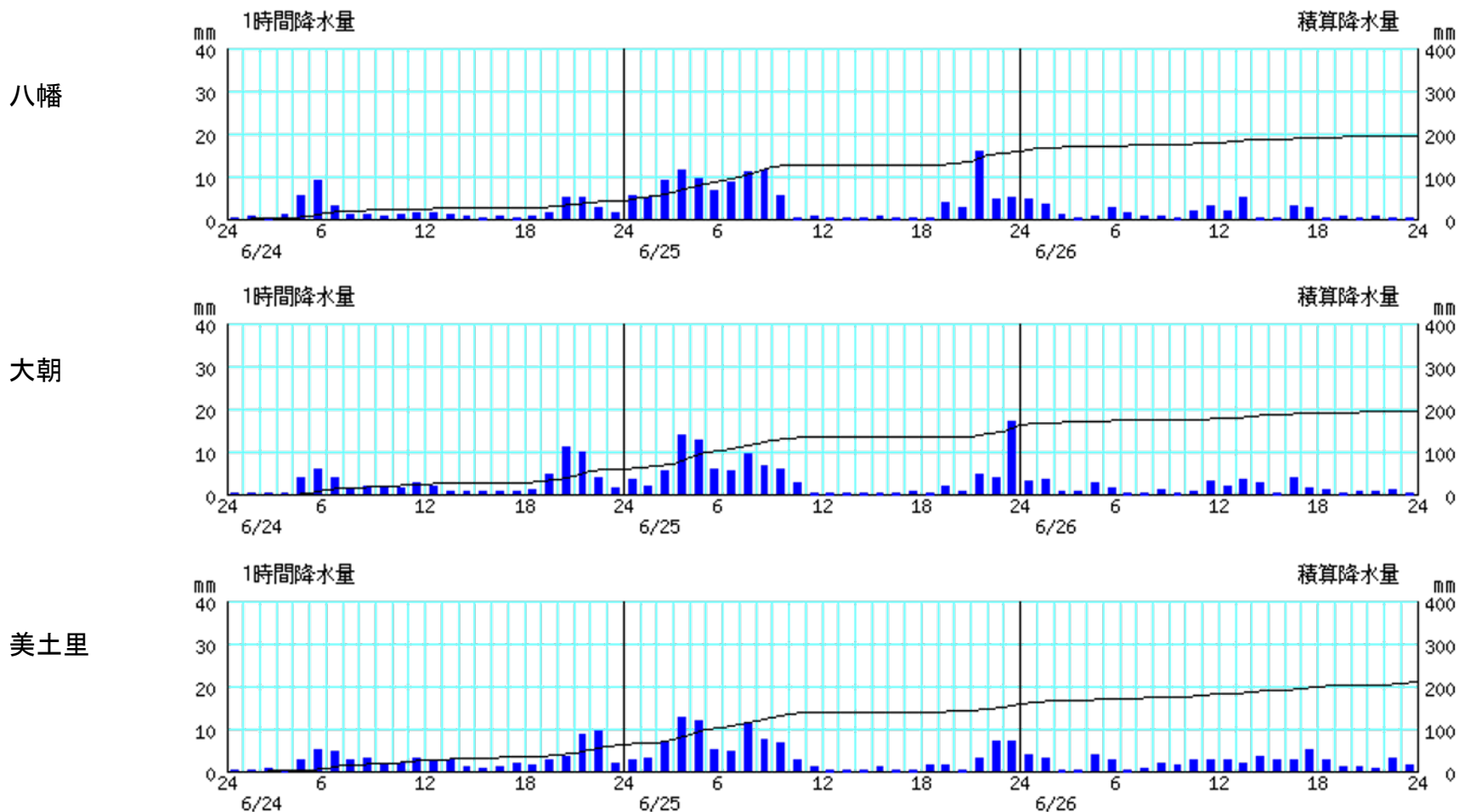


※棒グラフは1時間降水量(左軸)、折れ線グラフは積算降水量(右軸)を示す。横軸は時刻を示す。

※「×」は、欠測を示す。

アメダス時系列グラフ

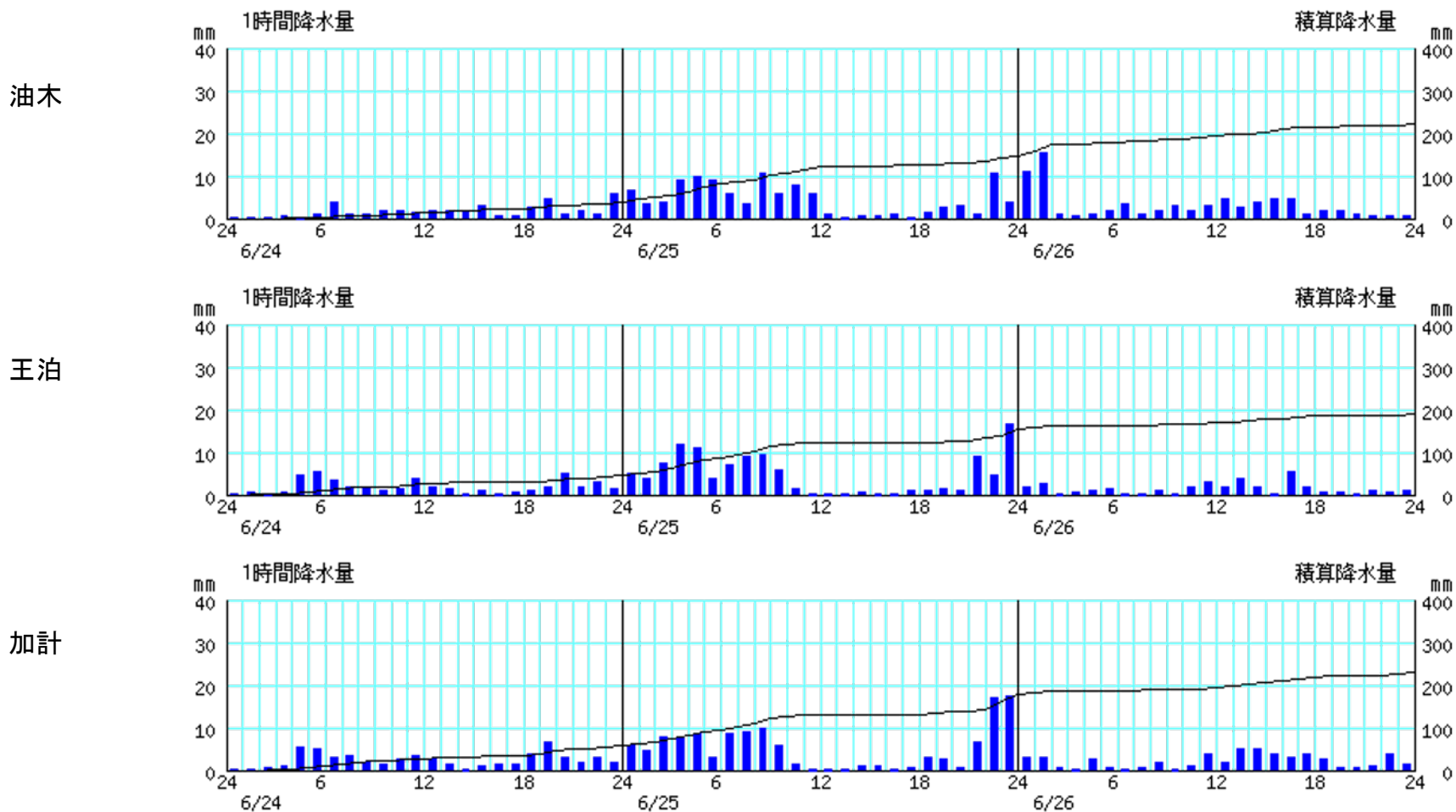
○降水量(6月24日00時～6月26日24時)



※棒グラフは1時間降水量(左軸)、折れ線グラフは積算降水量(右軸)を示す。横軸は時刻を示す。
※「×」は、欠測を示す。

アメダス時系列グラフ

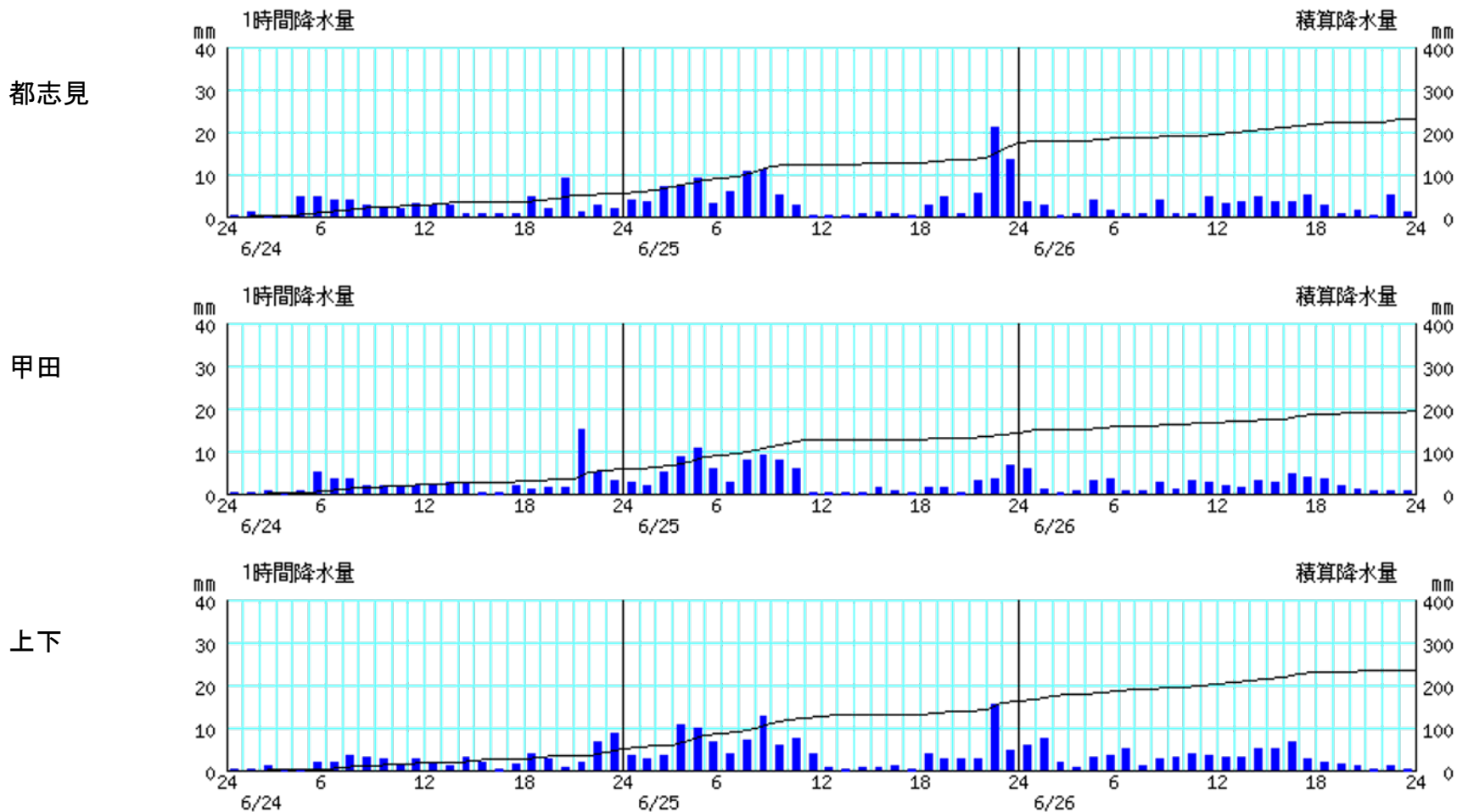
○降水量(6月24日00時～6月26日24時)



※棒グラフは1時間降水量(左軸)、折れ線グラフは積算降水量(右軸)を示す。横軸は時刻を示す。
 ※「×」は、欠測を示す。

アメダス時系列グラフ

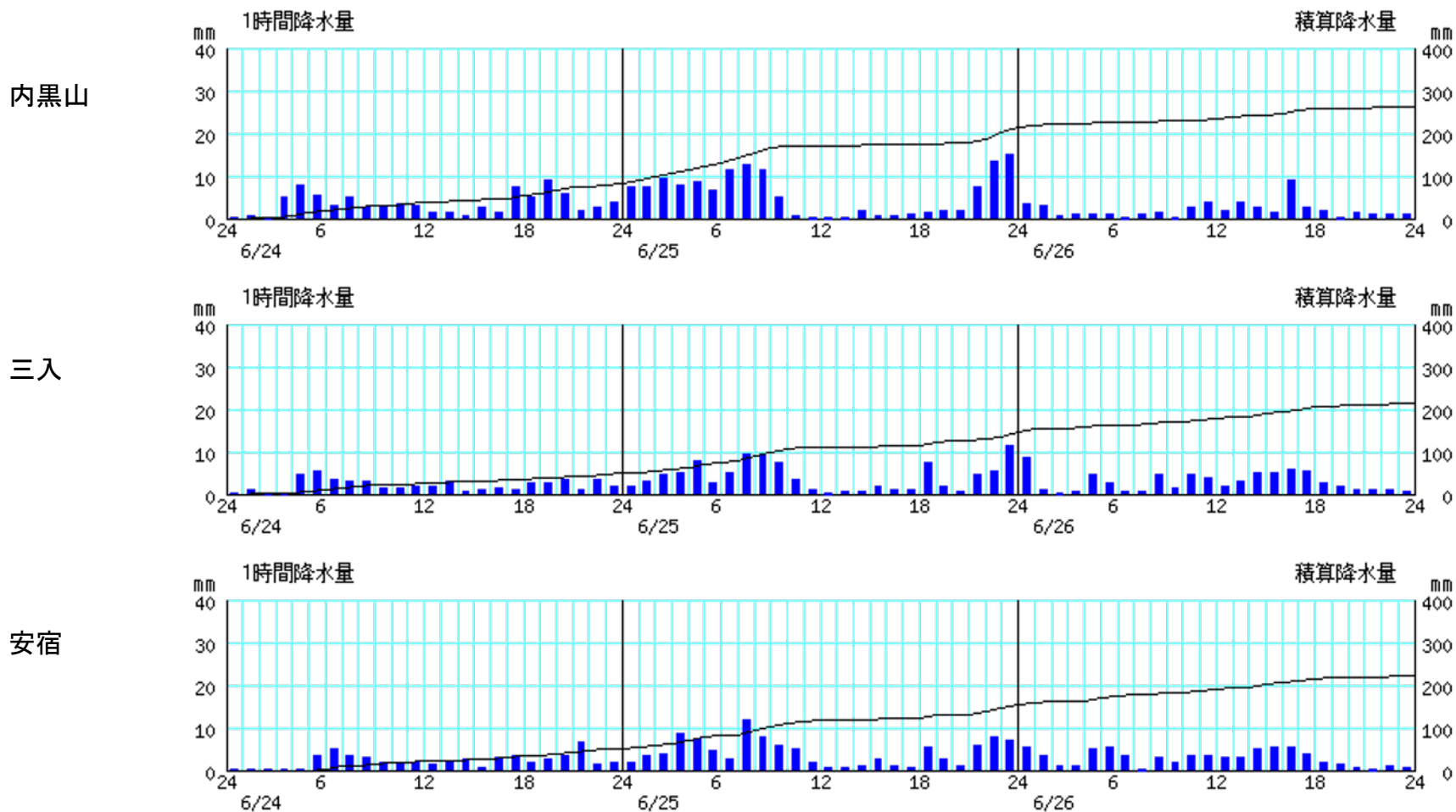
○降水量(6月24日00時～6月26日24時)



※棒グラフは1時間降水量(左軸)、折れ線グラフは積算降水量(右軸)を示す。横軸は時刻を示す。
※「×」は、欠測を示す。

アメダス時系列グラフ

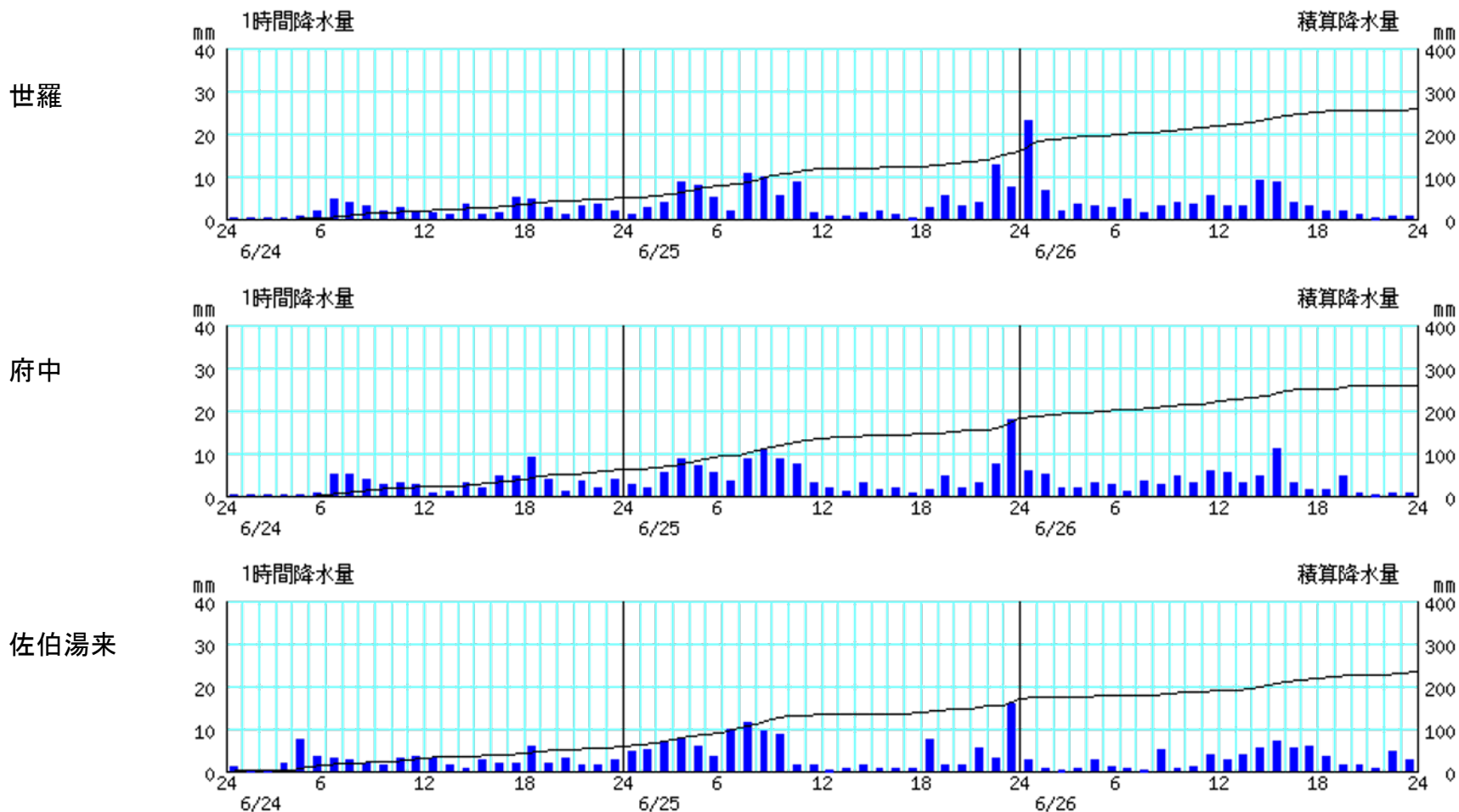
○降水量(6月24日00時～6月26日24時)



※棒グラフは1時間降水量(左軸)、折れ線グラフは積算降水量(右軸)を示す。横軸は時刻を示す。
 ※「×」は、欠測を示す。

アメダス時系列グラフ

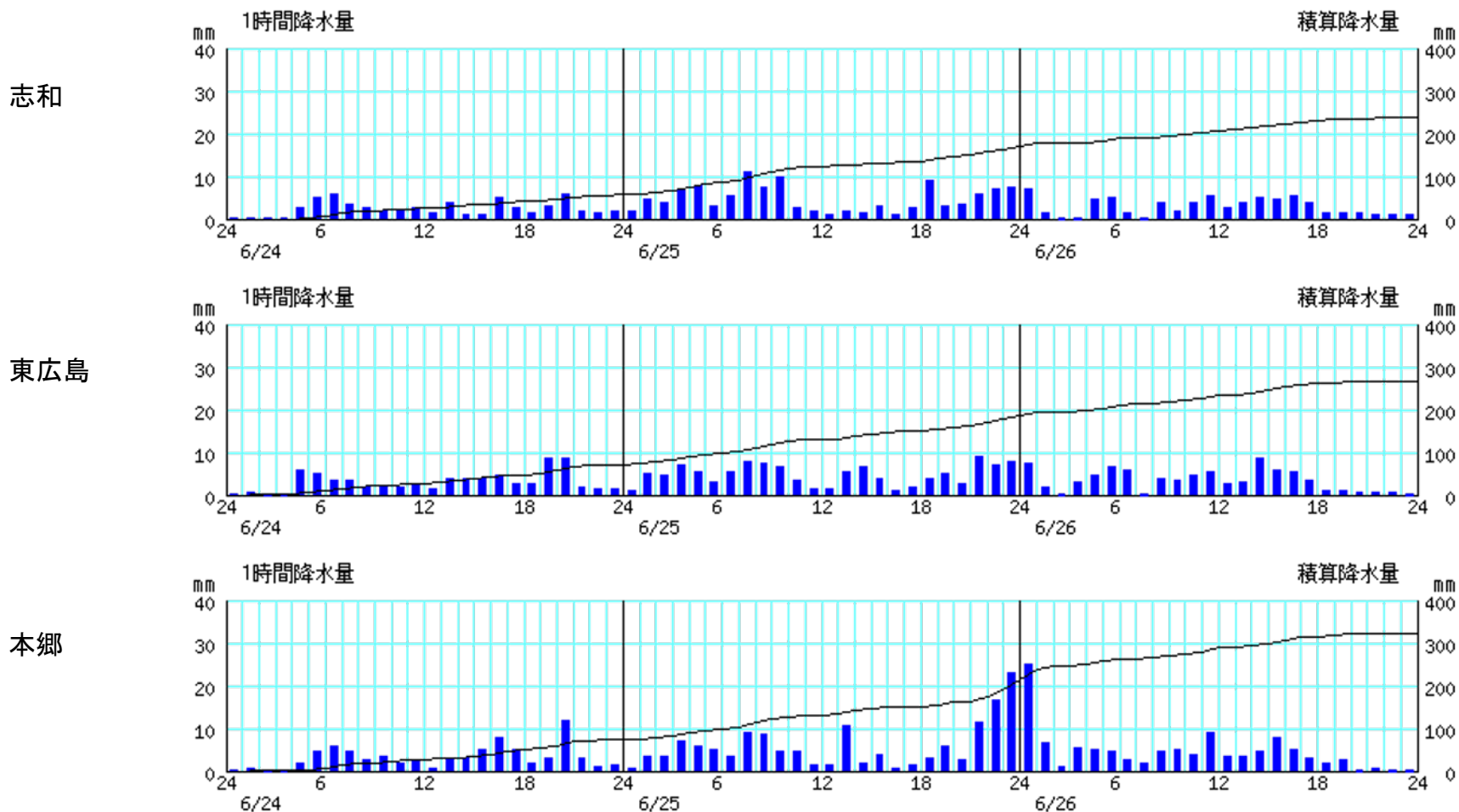
○降水量(6月24日00時～6月26日24時)



※棒グラフは1時間降水量(左軸)、折れ線グラフは積算降水量(右軸)を示す。横軸は時刻を示す。
 ※「×」は、欠測を示す。

アメダス時系列グラフ

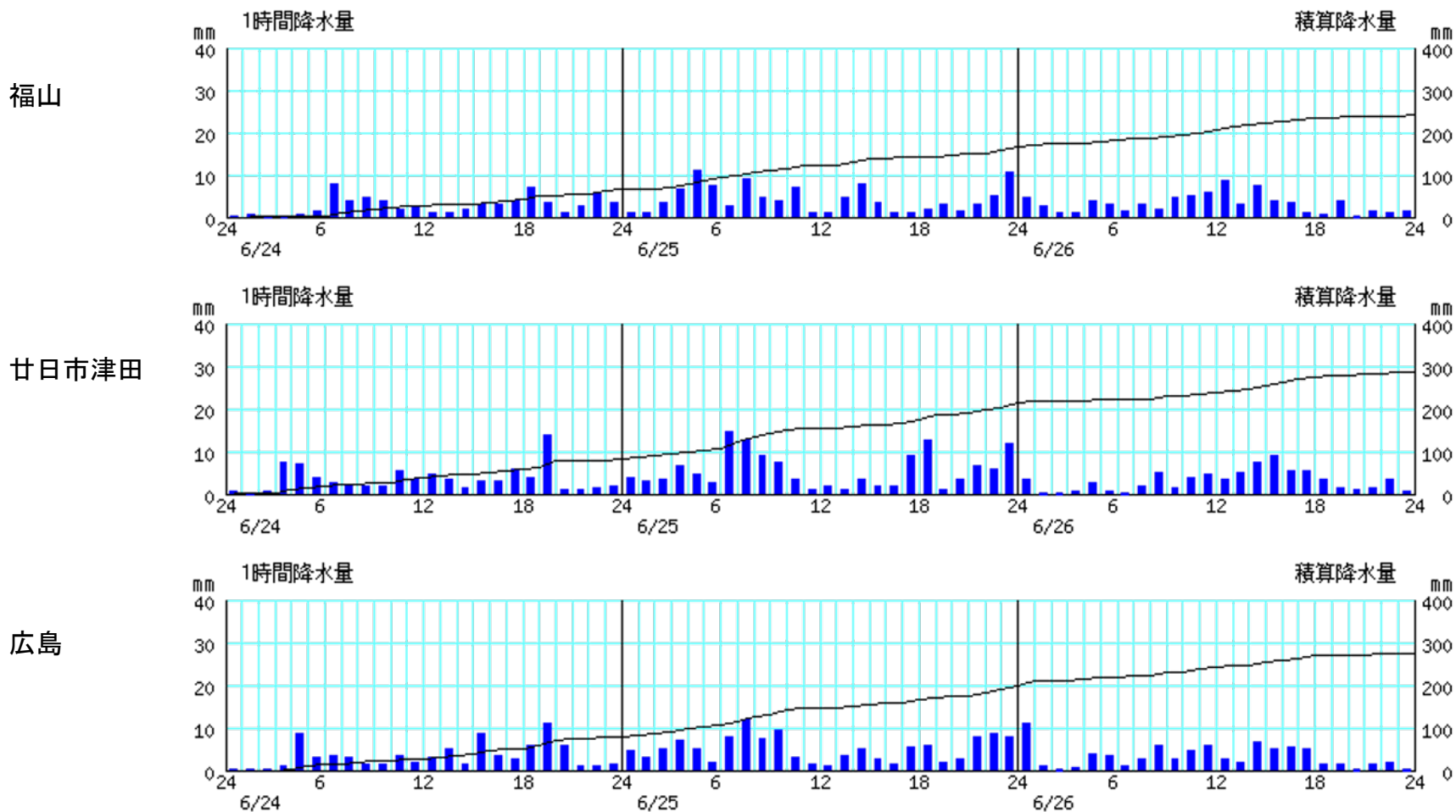
○降水量(6月24日00時～6月26日24時)



※棒グラフは1時間降水量(左軸)、折れ線グラフは積算降水量(右軸)を示す。横軸は時刻を示す。
 ※「×」は、欠測を示す。

アメダス時系列グラフ

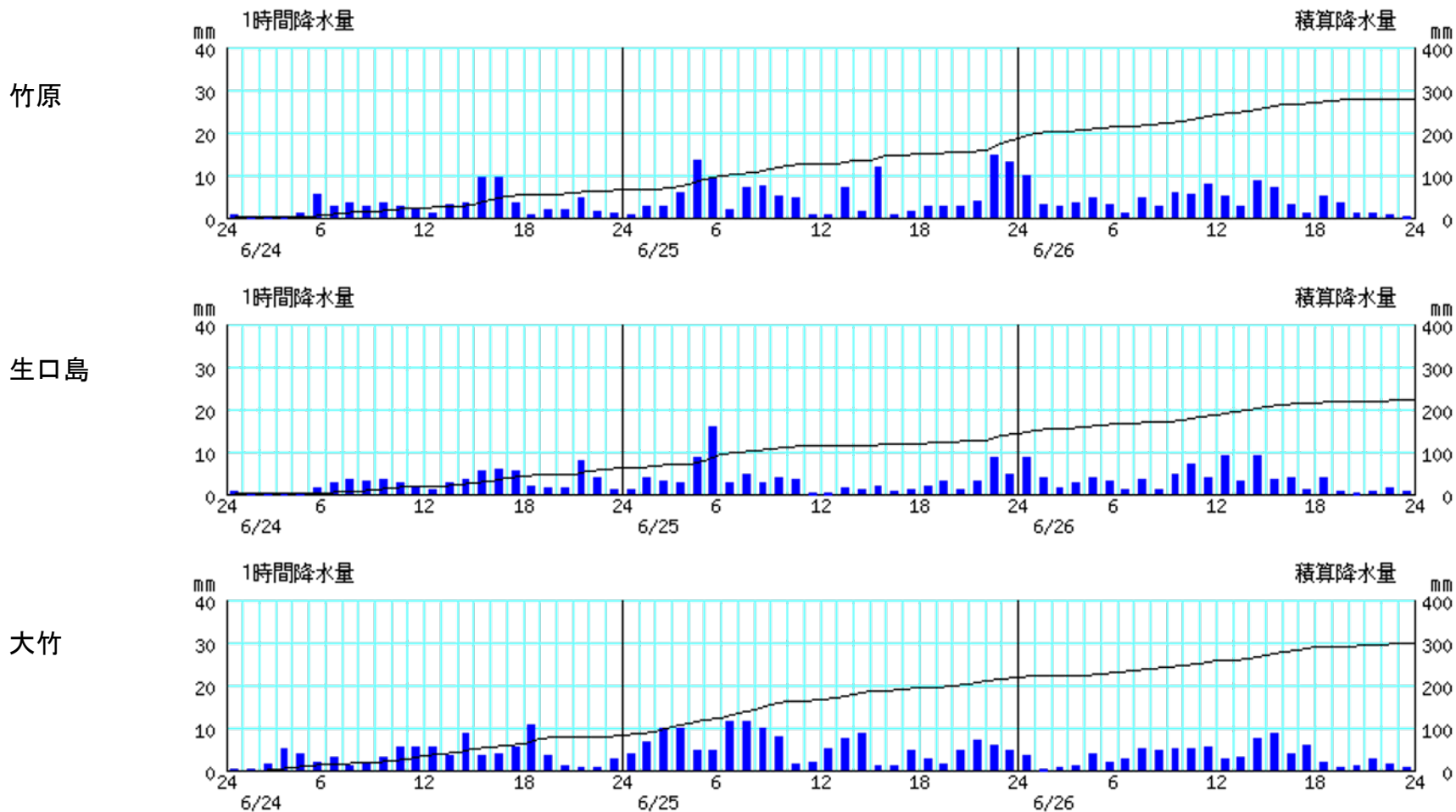
○降水量(6月24日00時～6月26日24時)



※棒グラフは1時間降水量(左軸)、折れ線グラフは積算降水量(右軸)を示す。横軸は時刻を示す。
 ※「×」は、欠測を示す。

アメダス時系列グラフ

○降水量(6月24日00時～6月26日24時)

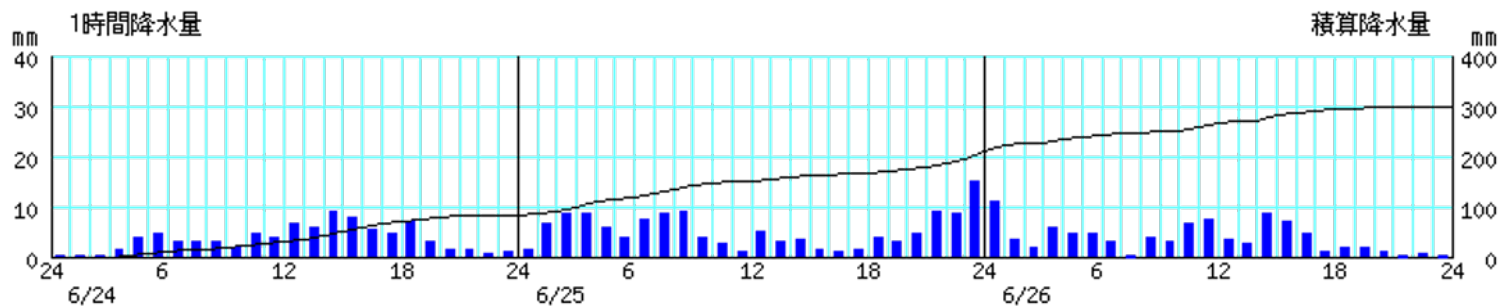


※棒グラフは1時間降水量(左軸)、折れ線グラフは積算降水量(右軸)を示す。横軸は時刻を示す。
 ※「×」は、欠測を示す。

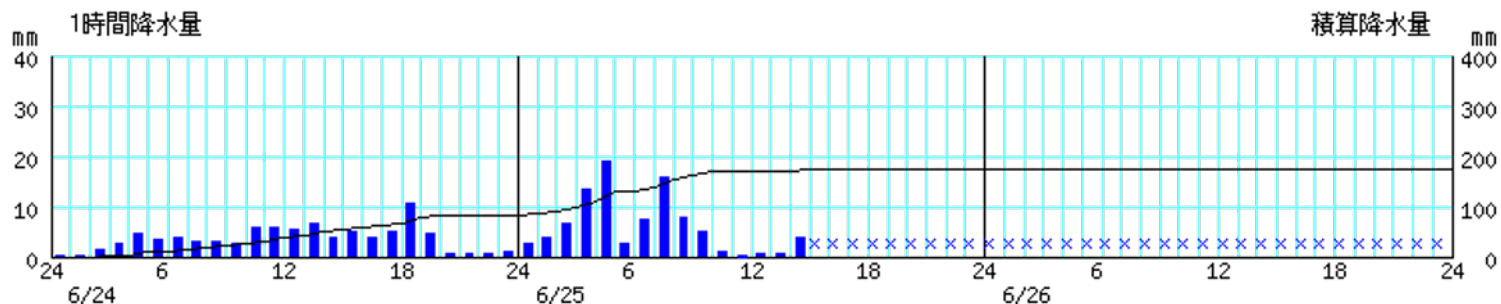
アメダス時系列グラフ

○降水量(6月24日00時～6月26日24時)

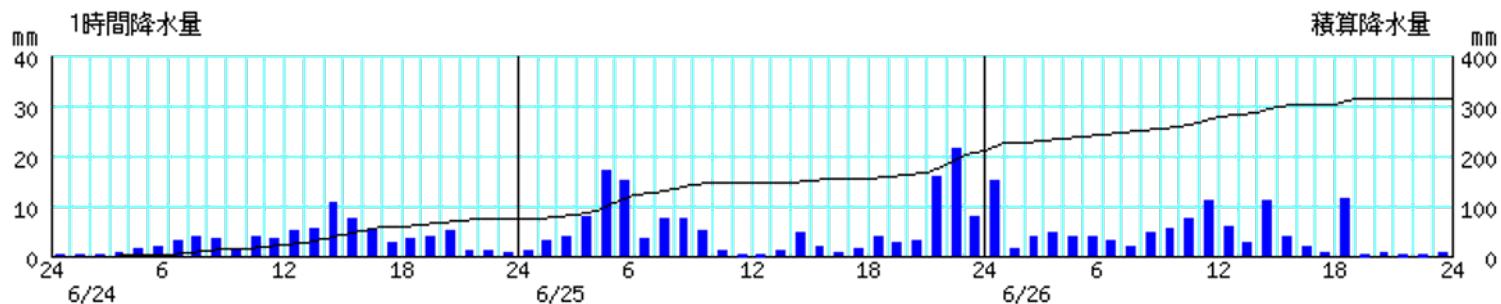
呉



倉橋



呉市蒲刈



※棒グラフは1時間降水量(左軸)、折れ線グラフは積算降水量(右軸)を示す。横軸は時刻を示す。
 ※「×」は、欠測を示す。

広島地方気象台が発表した情報

○警報・注意報発表状況

●:発表 ■:特別警報からの切替 ◆:危険警報からの切替 ▼:警報から注意報 ○:継続 解:解除

発表時刻	警報・注意報	広島市中区	広島市東区	広島市南区	広島市西区	広島市安佐南区	広島市安佐北区	広島市安芸区	広島市佐伯区	呉市	大竹市	廿日市市	江田島市	府中町	海田町	熊野町	坂町	竹原市	東広島市	大崎上島町	三原市	尾道市	福山市	府中市	世羅町	神石高原町	安芸高田市	安芸太田町	北広島町	三次市	庄原市				
2026/6/24 15:35	レベル2土砂災害注意報										●																								
2026/6/24 15:44	レベル2土砂災害注意報										○	●																							
2026/6/24 16:21	雷注意報	●	●	●	●	●	●	●	●	●	●	●	●	●	●	●	●	●	●	●	●	●	●	●	●	●	●	●	●	●	●	●	●		
2026/6/24 17:34	レベル2土砂災害注意報			●	●	●	●		●	●	○	○	●																						
2026/6/24 17:51	レベル2土砂災害注意報			○	○	○	○		○	○	○	○	○				●			●		●													
2026/6/24 17:51	レベル2大雨注意報									●								●	●	●		●													
2026/6/24 23:08	レベル2土砂災害注意報	●	●	○	○	○	○	●	○	○	○	○	○	●	●	●	○	●	●	○	●	○	●	●	●	●					●				
2026/6/25 4:59	レベル2大雨注意報	●	●			●	●			○					●			○	○	○	●	○	●	●	●		●				●				
2026/6/25 5:20	レベル2大雨注意報	○	○			○	○			○					○			○	○	○	○	○	○	○	○	○	○	○			○	●			
2026/6/25 5:48	レベル2大雨注意報	○	○			○	○	●		○	●		●		○		●	○	○	○	○	○	○	○	○	○	●	○			○	○			
2026/6/25 5:48	レベル2土砂災害注意報	○	○	○	○	○	○	○	○	○	○	○	○	○	○	○	○	○	○	○	○	○	○	○	○	○	○	○	●		●	○	●		
2026/6/25 6:25	レベル3大雨警報									●								●																	
	レベル2大雨注意報	○	○			○	○	○			○	●	○		○		○		○	○	○	○	○	○	○	○	○	○	○			○	○		
2026/6/25 15:16	レベル2大雨注意報	○	○			○	○	○		▼	○	○	○		○		○	▼	○	○	○	○	○	○	○	○	○	○	○			○	○		
2026/6/25 21:34	レベル3大雨警報									●								●			●	●	●												
	レベル2大雨注意報	○	○	●	●	○	○	○	●		○	○	○	●	○	●	○		○	○	○	○	○	○	○	○	○	○	○			○	○		
2026/6/25 21:34	レベル4土砂災害危険警報									●										●															
	レベル2土砂災害注意報	○	○	○	○	○	○	○	○		○	○	○	○	○	○	○	○	○	○	○	○	○	○	○	○	○	○	○	○	○	○	○	○	
2026/6/25 22:13	レベル4土砂災害危険警報									○										○	○	○													
	レベル2土砂災害注意報	○	○	○	○	○	○	○	○		○	○	○	○	○	○	○	○	○	○	○	○	○	○	○	○	○	○	○	○	○	○	○	○	
2026/6/25 22:28	レベル4土砂災害危険警報									○								○	○	○	○	○	○	○											
	レベル2土砂災害注意報	○	○	○	○	○	○	○	○		○	○	○	○	○	○	○	○	○	○	○	○	○	○	○	○	○	○	○	○	○	○	○	○	

○警報・注意報発表状況

●:発表 ■:特別警報からの切替 ◆:危険警報からの切替 ▼:警報から注意報 ○:継続 解:解除

発表時刻	警報・注意報	広島市中区	広島市東区	広島市南区	広島市西区	広島市安佐南区	広島市安佐北区	広島市安芸区	広島市佐伯区	呉市	大竹市	廿日市市	江田島市	府中町	海田町	熊野町	坂町	竹原市	東広島市	大崎上島町	三原市	尾道市	福山市	府中市	世羅町	神石高原町	安芸高田市	安芸太田町	北広島町	三次市	庄原市		
2026/6/25 23:25	レベル3大雨警報									○								○	●		○	○	○										
	レベル2大雨注意報	○	○	○	○	○	○	○	○		○	○	○	○	○	○	○			○				○	○	○	○					○	○
2026/6/26 1:04	レベル4土砂災害危険警報									○								○	○	○	○	○	○			●							
	レベル2土砂災害注意報	○	○	○	○	○	○	○	○		○	○	○	○	○	○	○							○	○		○	○	○	○	○	○	○
2026/6/26 7:57	レベル3大雨警報									○								○	○		○	○	○										
	レベル2大雨注意報	解	解	解	解	解	解	解	解		解	解	解	解	解	解	解			解				解	解	解	解				解	解	
2026/6/26 7:57	レベル2土砂災害注意報	○	○	○	○	○	○	○	○	◆	○	○	○	○	○	○	○	◆	◆	◆	◆	◆	◆	○	○	◆	○	○	○	○	○	○	
2026/6/26 9:51	レベル2大雨注意報									▼								▼	▼		▼	▼	▼										
2026/6/26 15:42	レベル3大雨警報																	●															
	レベル2大雨注意報									○									○		○	○	○										
2026/6/26 15:42	レベル4土砂災害危険警報									●								●															
	レベル2土砂災害注意報	○	○	○	○	○	○	○	○		○	○	○	○	○	○	○		○	○	○	○	○	○	○	○	○	○	○	○	○	○	○
2026/6/26 15:52	レベル4土砂災害危険警報									○								○	●	●													
	レベル2土砂災害注意報	○	○	○	○	○	○	○	○		○	○	○	○	○	○	○				○	○	○	○	○	○	○	○	○	○	○	○	○
2026/6/26 21:35	レベル3大雨警報																	解															
	レベル2大雨注意報									解									解		解	解	解										
2026/6/26 21:35	レベル2土砂災害注意報	○	○	○	○	○	○	○	○	◆	○	○	○	○	○	○	○	◆	◆	◆	○	○	○	○	○	○	○	○	○	○	○	○	○
2026/6/26 21:35	雷注意報	解	解	解	解	解	解	解	解	解	解	解	解	解	解	解	解	解	解	解	解	解	解	解	解	解	解	解	解	解	解	解	
2026/6/27 3:48	レベル2土砂災害注意報	○	○	○	○	○	○	○	○	○	○	○	○	○	○	○	○	○	○	○	○	○	○	○	○	○	○	○	○	○	○	○	○
2026/6/27 10:15	レベル2土砂災害注意報	解	解	解	解	解	解	解	解	解	解	解	解	解	解	解	解	解	解	解	解	解	解	解	解	解	解	解	解	解	解	解	

○警報・注意報発表状況(河川氾濫に関する情報)

対象 太田川上流、太田川下流、三篠川、根谷川、小瀬川、芦田川、高屋川、江の川上流
馬洗川、西城川、神野瀬川(国土交通省・下関地方気象台(小瀬川のみ)・広島地方気象台共同発表)

発表日時		標題
6月26日	02時10分	芦田川レベル3氾濫警報
	03時40分	芦田川レベル3氾濫警報
	04時30分	芦田川レベル3氾濫警報
	10時40分	芦田川レベル2氾濫注意報(警報解除)
	12時00分	芦田川レベル2氾濫注意報解除

対象 黒瀬川水系黒瀬川、沼田川水系沼田川(広島県・広島地方気象台共同発表)

発表日時		標題
6月26日	01時10分	黒瀬川水系黒瀬川レベル2氾濫注意報
	01時30分	沼田川水系沼田川レベル2氾濫注意報
	06時30分	黒瀬川水系黒瀬川レベル2氾濫注意報解除
	22時50分	沼田川水系沼田川レベル2氾濫注意報解除

○気象解説情報

発表日時		情報名及び番号
6月25日	07時09分	広島県気象解説情報(大雨) 第1号
	11時39分	広島県気象解説情報(大雨) 第2号
	16時40分	広島県気象解説情報(大雨・落雷・突風) 第3号
	22時57分	広島県気象解説情報(大雨・落雷・突風) 第4号
6月26日	05時43分	広島県気象解説情報(大雨・落雷・突風) 第5号
	11時31分	広島県気象解説情報(大雨・落雷・突風) 第6号
	16時27分	広島県気象解説情報(大雨) 第7号
	23時26分	広島県気象解説情報(大雨) 第8号

○気象防災速報

発表はありません。

広島地方気象台が執った措置

○広島県へのJETT(気象庁防災対応支援チーム)派遣状況

実施日時	派遣先	実施内容
6月25日23時00分～ 6月26日8時20分	広島県庁	広島県に2名出向き、6月24日から6月26日にかけての梅雨前線と台風第7号による大雨の広島県への影響・防災事項について気象解説を行った。
6月26日 16時30分～21時40分	広島県庁	広島県に2名出向き、6月24日から6月26日にかけての梅雨前線と台風第7号による大雨の広島県への影響・防災事項について気象解説を行った。

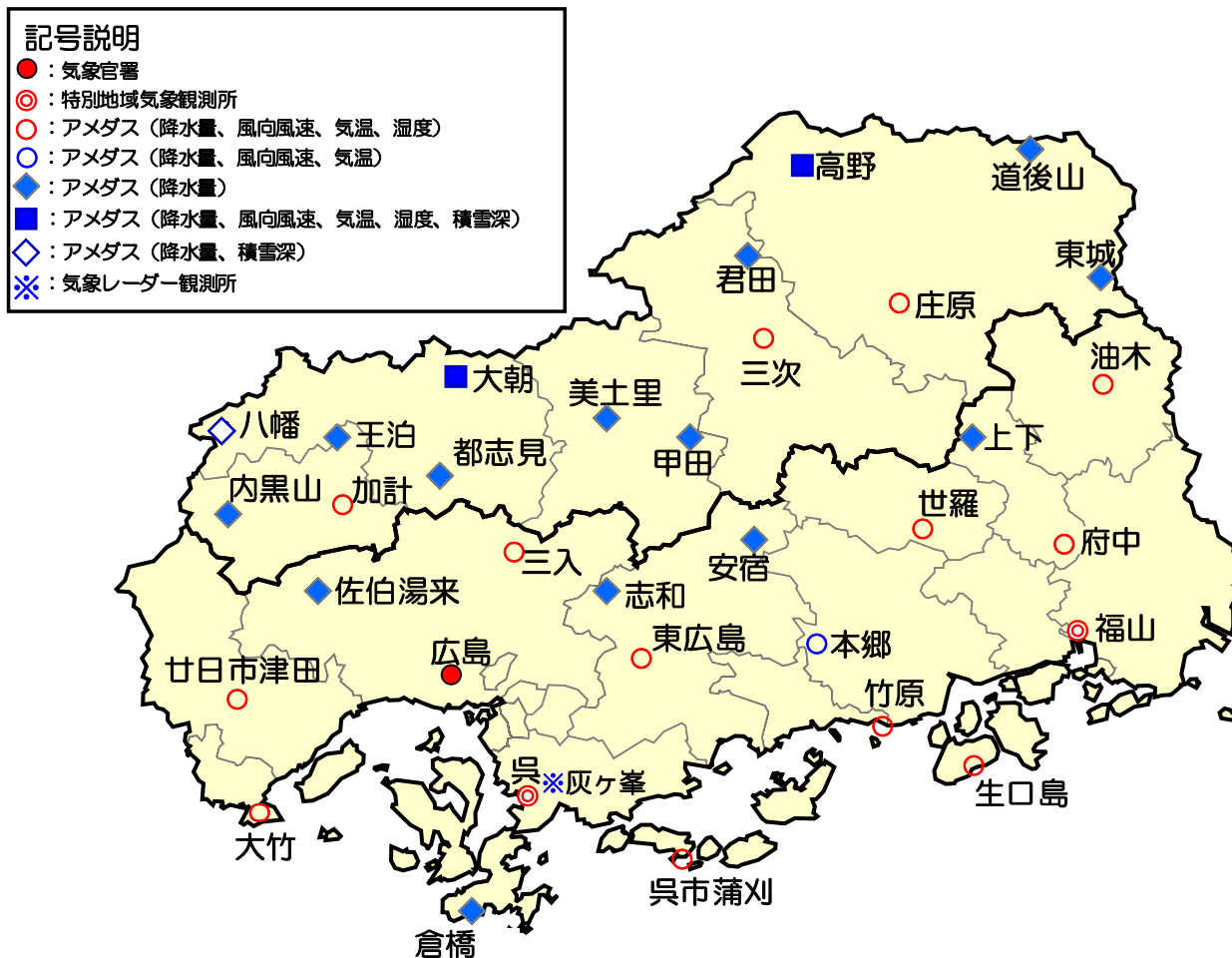
○説明会等実施状況

実施日時	対象機関	説明内容
6月25日 15時30分～16時00分	広島県及び市町	気象台にてWEB説明会(現況と明日までの見通し)
6月25日 23時30分～23時40分	広島県及び市町	広島県対策本部にてWEB気象解説(現況と明日までの見通し)
6月26日 5時10分～5時20分	広島県及び市町	広島県対策本部にてWEB気象解説(現況と明日までの見通し)
6月26日 17時15分～17時30分	広島県及び市町	広島県対策本部にてWEB気象解説(現況と明日までの見通し)

○広島県・市町などへの支援状況(JETT関連は除く)

実施日時	支援状況
6月23日～27日	<p>ホットラインによる支援(今後の見通しなどを解説)</p> <p>中国地方整備局、第六管区海上保安本部、中国運輸局、三次国道事務所 広島県危機管理課、広島県砂防課 広島市、広島市教育委員会、府中町、坂町、熊野町、江田島市、呉市、東広島市、竹原市 大崎上島町、三原市、尾道市、福山市、神石高原町、安芸高田市、三次市、庄原市</p>

観測施設の配置図



気象観測所配置図