

(速 報)

平成25年3月18日の大雨について

目 次

- 資料 1 気象概況
- 資料 2 地上天気図、高層天気図
- 資料 3 気象衛星画像、気象レーダー画像
- 資料 4 気象警報・注意報発表状況
- 資料 5 時系列図 (降水量、風向・風速)
- 資料 6 観測値表 (降水量、風向・風速)
- 資料 7 被害状況

注) この報告は、3月18日17時までの資料 (一部を除く) により速報として取り急ぎまとめたものです。
後日、内容の一部訂正や追加をすることがあります。

この資料に関する問合せ先：防災業務課 (TEL：0980-82-2170)

平成25年3月18日



石垣島地方気象台

資料 1 気象概況

資料 2 の 2013 年 3 月 18 日 09 時の地上天気図によると、東シナ海には前線があり、八重山地方は前線の南側にあたっていた。地上付近では、大陸南岸からの西風と台湾南東岸に形成されたメソ低気圧から回りこむ南西の湿った空気が八重山地方で合流しており、大気の状態は不安定となっていた。3 月 18 日 09 時の 500hPa 面の高層天気図をみると、大陸から顕著な上層の気圧の谷が八重山地方に接近していた。

大雨をもたらした活発な雨雲は、地上付近の西風と南西の風の収束域で発生した雨雲が上層の気圧の谷の接近に伴い急激に発達したことによる。

活発な雨雲は西表島の西海上で発生し、上空の西風によって東に移動しながら石垣島地方を次々と通過したため、石垣島地方では数時間大雨が継続した（資料 3 参照）。上層の気圧の谷が、八重山地方を通過した 3 月 18 日 15 時過ぎには、活発な雨雲も八重山地方の南海上に移動したため、大雨は終息した。

主な観測値

石垣市登野城では、18 日 12 時 24 分までの 1 時間に 94.0 ミリ、18 日 10 時から 18 日 17 時までの降水量は 254.0 ミリを観測し、日最大 1 時間降水量と月最大 24 時間降水量の 3 月の 1 位を更新した。

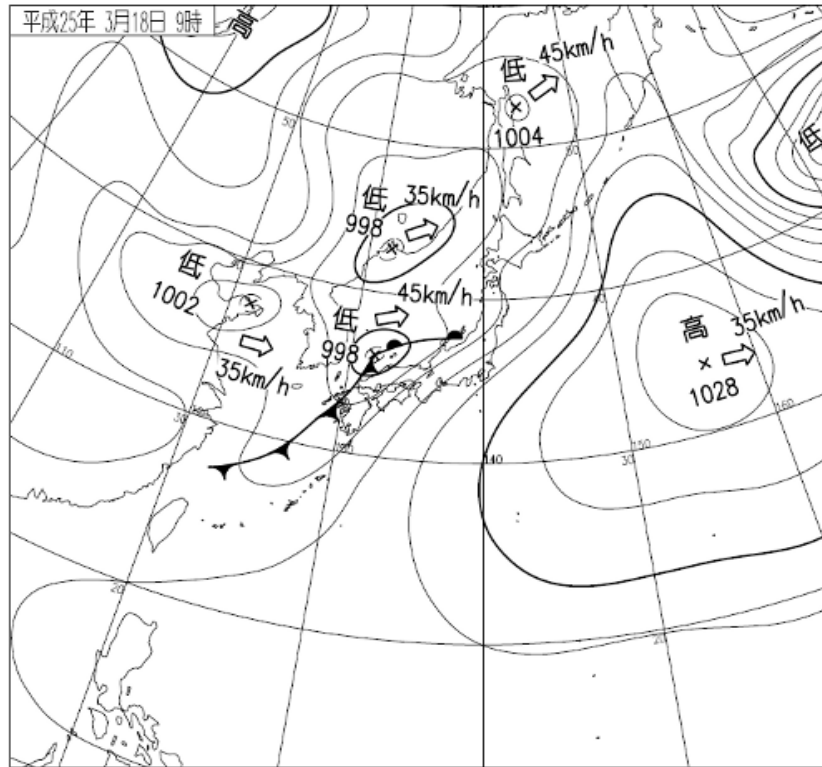
竹富町上原では、18 日 12 時 57 分までの 1 時間に 81.5 ミリ、18 日 09 時から 18 日 17 時までの降水量は 283.0 ミリを観測し、月最大 24 時間降水量の 3 月の 1 位を更新した。

※上記観測値は 18 日 17 時現在

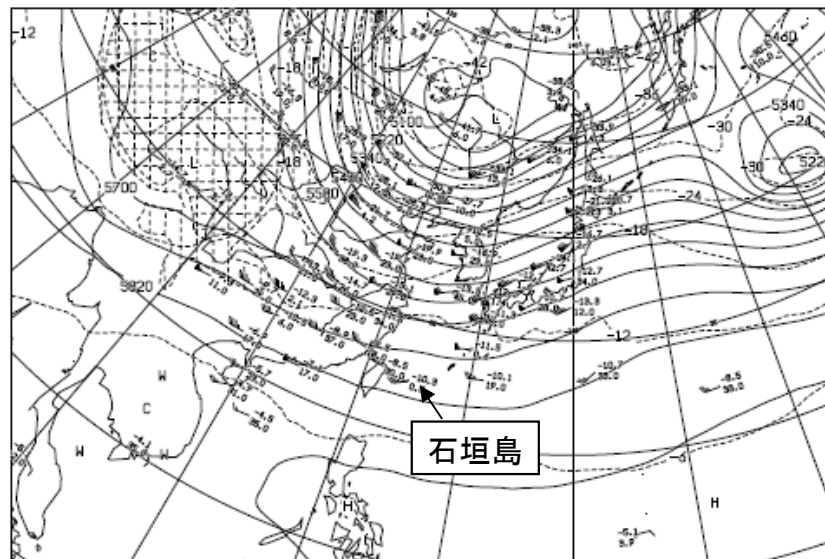
主な被害状況

猛烈な雨により、石垣市と西表島を中心に大雨による住家の床下浸水、道路冠水、道路陥没の被害が発生した（資料 7 参照）。石垣市では 50 代の男性が誤って増水した側溝に落ち、心肺停止の状態となり病院で蘇生治療を受けたが、その後、死亡が確認された。

資料2 地上天気図、高層天気図

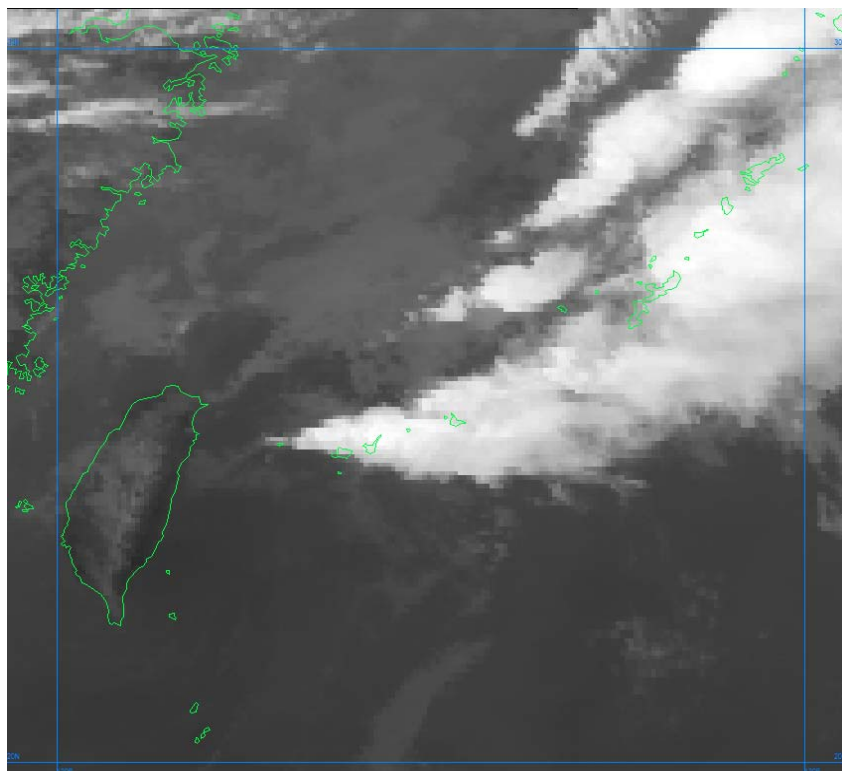


地上天気図 2013年3月18日09時

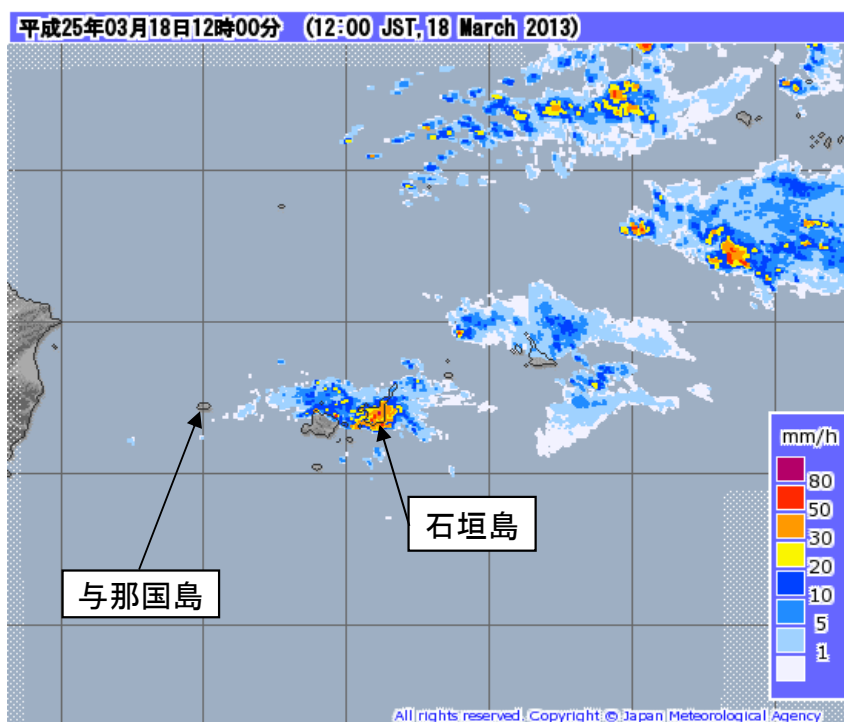


高層天気図 (500hPa高度面) 2013年3月18日9時

資料3 気象衛星画像、気象レーダー



気象衛星画像（赤外）2013年3月18日12時



気象レーダー画像（降水強度）2013年3月18日12時

資料4 気象警報・注意報 発表状況

平成25年 3月18日 9時9分 石垣島地方気象台発表
石垣島地方」大雨，雷，波浪，洪水注意報」
与那国島地方」雷，波浪注意報」

平成25年 3月18日 11時30分 石垣島地方気象台発表
与那国島地方」雷，波浪注意報」
石垣市」大雨（浸水害），洪水警報」雷，波浪注意報」
竹富町」大雨，雷，波浪，洪水注意報」

平成25年 3月18日 12時27分 石垣島地方気象台発表
石垣島地方」大雨（土砂災害、浸水害），洪水警報」雷，強風，波浪注意報」
与那国島地方」雷，波浪注意報」

平成25年 3月18日 14時52分 石垣島地方気象台発表
与那国島地方」雷，波浪注意報」
石垣市」大雨（土砂災害、浸水害），洪水警報」雷，波浪注意報」
竹富町」大雨，雷，波浪，洪水注意報」

平成25年 3月18日 16時2分 石垣島地方気象台発表
石垣市」大雨（土砂災害）警報」雷注意報」
竹富町」大雨，雷，洪水注意報」

大雨と雷及び突風に関する八重山地方気象情報 第1号
平成25年3月18日09時49分 石垣島地方気象台発表

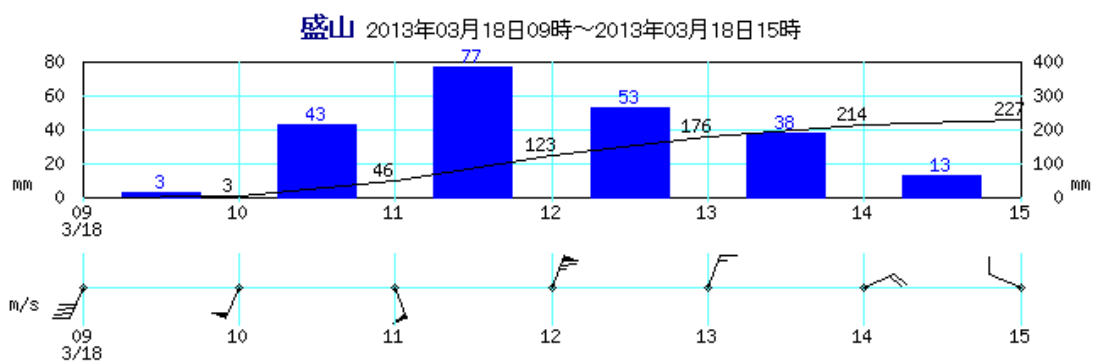
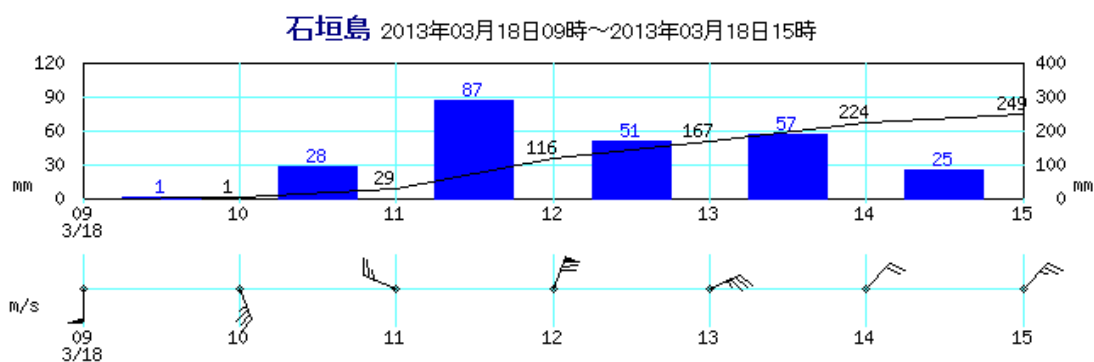
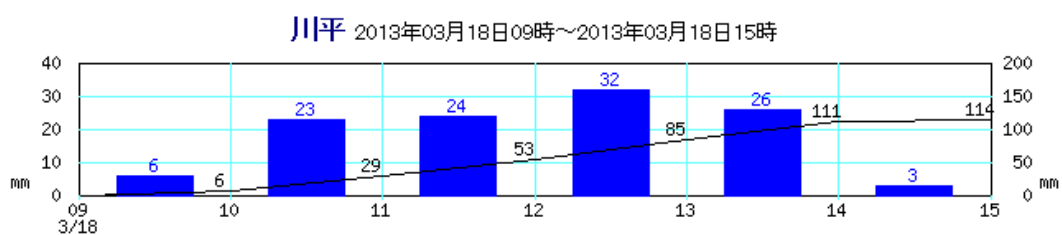
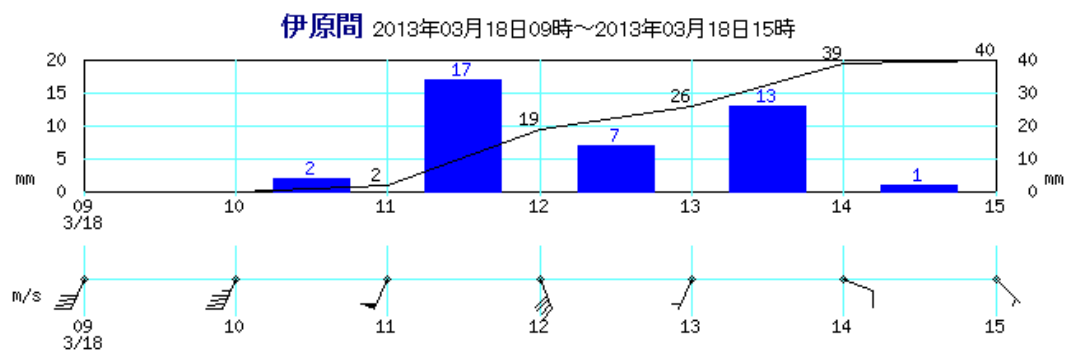
大雨と雷及び突風に関する八重山地方気象情報 第2号
平成25年3月18日12時00分 石垣島地方気象台発表

大雨と雷及び突風に関する八重山地方気象情報 第3号
平成25年3月18日12時40分 石垣島地方気象台発表

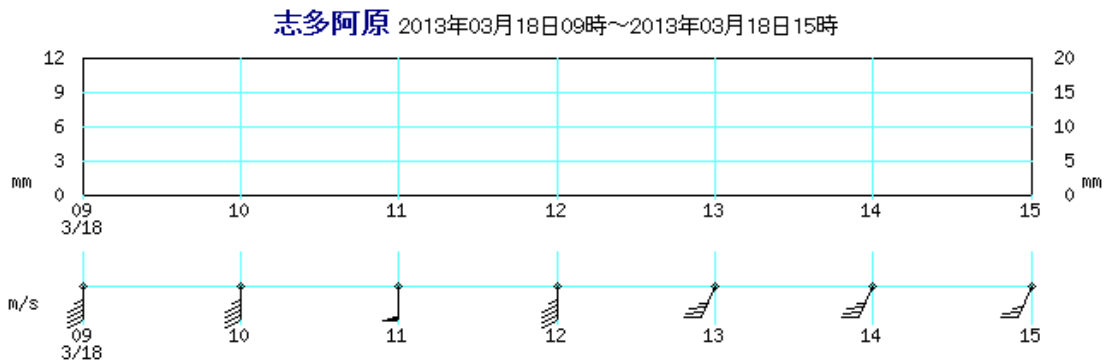
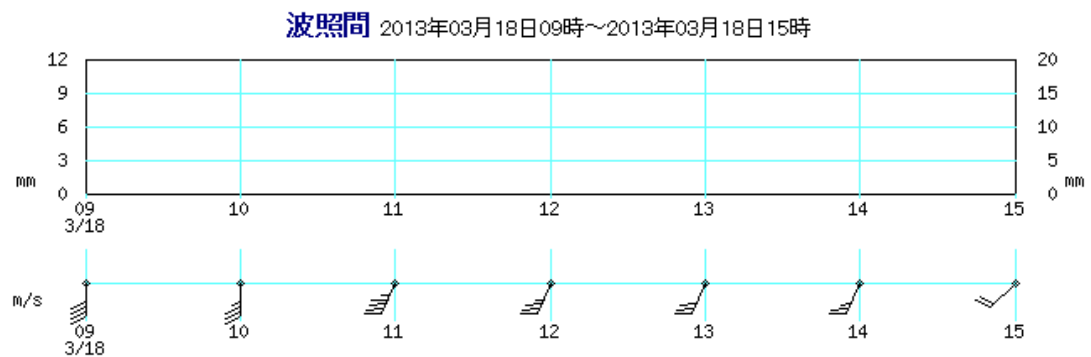
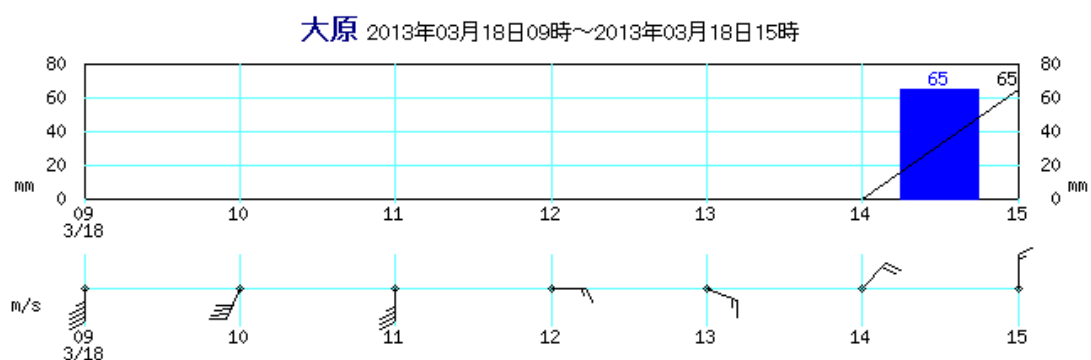
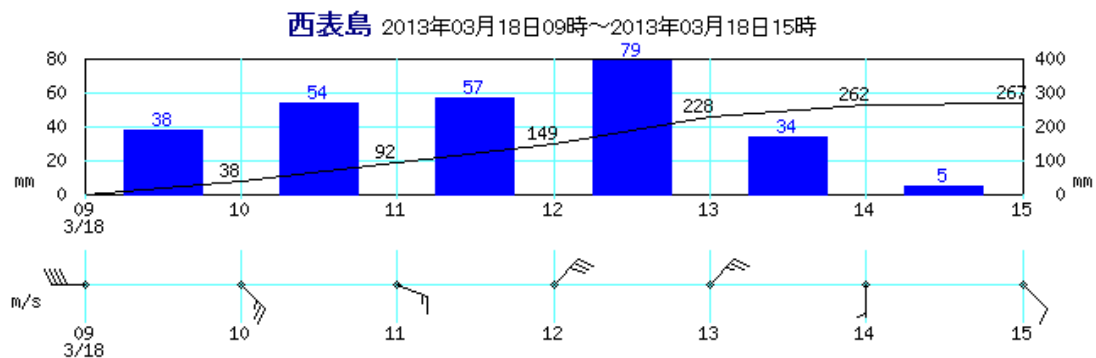
大雨と雷及び突風に関する八重山地方気象情報 第4号
平成25年3月18日15時06分 石垣島地方気象台発表

大雨と雷及び突風に関する八重山地方気象情報 第5号
平成25年3月18日16時19分 石垣島地方気象台発表

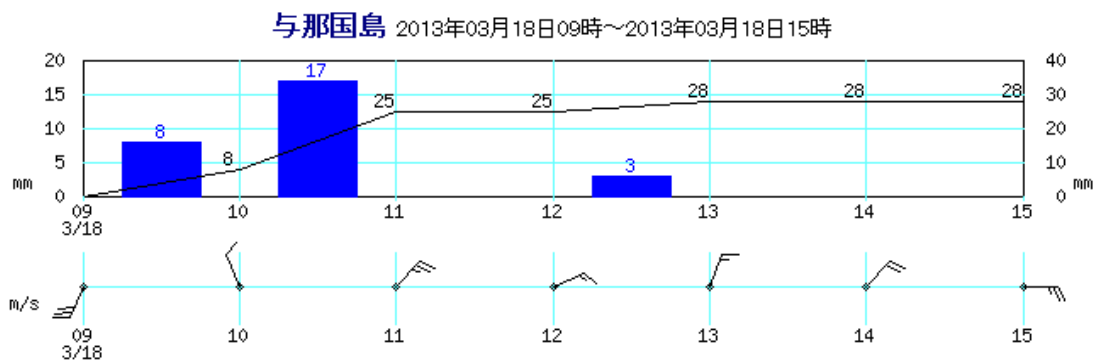
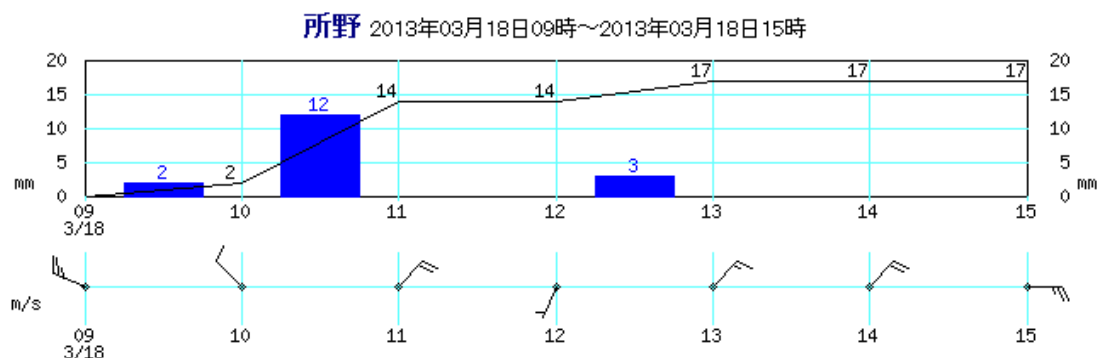
資料5 期間(2013年3月18日09時~2013年3月18日15時)



資料5 期間(2013年3月18日09時~2013年3月18日15時)



資料5 期間(2013年3月18日09時~2013年3月18日15時)



資料6 観測値表(降水量、風向風速)

観測値表[降水量]

2013年03月18日

(1/1)

観測所名	1時	2時	3時	4時	5時	6時	7時	8時	9時	10時	11時	12時	13時	14時	15時	16時	17時	18時	19時	20時	21時	22時	23時	24時	日合計	日最大 1時間降水量		日最大 10分間降水量		
																										最大	時分	最大	時分	
																										伊原間	0.0	0.0	0.0	0.0
所野	0.0	0.5	0.0	0.0	0.0	0.0	0.0	14.0	14.5	2.5	12.0	0.0	3.5	0.0	0.0	0.0	0.0									47.0]	23.0]	0841	7.0]	0837
与那国島	0.0	0.5	0.0	0.0	0.0	0.0	0.0	21.5	17.0	8.5	17.0	0.0	3.5	0.0	0.0	0.0	0.0									68.0]	31.0]	0841	11.0]	0748
川平	0.0	0.0	0.0	0.0	0.0	0.0	0.0	0.0	0.0	6.0	23.5	24.5	32.0	26.0	3.5	1.0	0.0									116.5]	41.5]	1319	10.0]	1051
西表島	0.0	0.0	0.0	0.0	0.0	0.0	0.0	0.0	14.0	38.0	54.5	57.0	79.5	34.5	5.0	0.5	0.0									283.0]	81.5]	1257	24.5]	0906
石垣島	0.0	0.0	0.0	0.0	0.0	0.0	0.0	0.0	0.0	0.5	28.0	87.5	51.5	57.5	25.0	4.0	0.0									254.0]	94.0]	1224	21.0]	1046
盛山	0.0	0.0	0.0	0.0	0.0	0.0	0.0	0.0	0.0	3.0	43.5	77.0	53.0	38.5	13.5	5.0	0.0									233.5]	92.0]	1218	19.0]	1217
大原	0.0	0.0	0.0	0.0	0.0	0.0	0.0	0.0	0.0	0.0	0.0	0.0	0.0	0.0	65.5	1.0	0.5									67.0]	65.5]	1506	24.5]	1440
波照間	0.5	0.0	0.0	0.0	0.0	0.0	0.0	0.0	0.0	0.0	0.0	0.0	0.0	0.0	0.0	4.5	7.5									12.5]	7.5]	1700	4.0]	1653
志多阿原	0.0	0.0	0.0	0.0	0.0	0.0	0.0	0.0	0.0	0.0	0.0	0.0	0.0	0.0	0.0	3.5	3.5									7.0]	3.5]	1700	1.5]	1700

注意:’)付は準正常値(資料の一部が欠けているが、統計値を求めるために必要な資料数は満たしている値)、]付は資料不足値(一部の観測値がないなど統計に用いなかった値がある場合)を示します。

観測値表[風向風速]

2013年03月18日 (1/1)

観測所名		1時	2時	3時	4時	5時	6時	7時	8時	9時	10時	11時	12時	13時	14時	15時	16時	17時	18時	19時	20時	21時	22時	23時	24時	日最大風向風速		日最大瞬間風向風速			
																										風向	風速	風向	時分	風向	時分
																										伊原間	風向	S	S	S	S
	風速	6.2	6.3	6.6	6.1	7.2	6.3	5.4	7.8	7.9	8.8	9.8	8.0	1.1	2.3	1.0	0.7	1.1									11.2]		17.2]		
所野	風向	S	S	S	S	SSW	SSW	SSW	WNW	WNW	NW	NE	SSW	NE	NE	E	E	ENE									S	0153	SSW	0551	
	風速	9.5	10.6	9.4	7.6	9.0	11.1	8.1	4.8	5.0	2.0	3.5	0.8	2.9	3.7	5.0	5.6	4.8									11.6]		16.5]		
与那国	風向	S	SSE	S	S	S	SSW	SSW	NW	SSW	NNW	NE	ENE	NNE	NE	E	ESE	E									S	0238	S	0036	
	風速	13.5	11.5	13.8	10.2	8.5	10.3	9.5	4.3	6.1	2.1	4.8	2.5	2.9	4.3	5.3	6.4	6.5									14.6]		20.5]		
西表島	風向	S	S	S	S	S	S	SSW	S	W	SE	ESE	NE	NE	S	SE	E	ENE									SSW	0658	SSW	0655	
	風速	7.1	6.8	8.1	9.7	9.3	7.1	12.1	8.0	7.9	5.3	2.7	5.5	5.0	1.4	1.9	2.5	2.2									12.3]		19.7]		
石垣島	風向	S	S	S	S	S	S	S	S	S	SSE	WNW	NNE	ENE	NE	NE	NE	NE									NNE	1151	NNW	1107	
	風速	11.7	9.9	11.0	12.2	10.5	9.8	9.7	11.3	10.1	6.6	5.0	13.5	6.7	4.4	4.5	2.6	1.6									16.3]		24.1]		
盛山	風向	S	S	S	S	SSW	S	S	SSW	SSW	SSW	SSE	NNE	NNE	ENE	WNW	NE	SE									NE	1141	SE	1101	
	風速	7.1	8.0	8.7	9.0	10.3	9.1	9.4	8.7	8.0	10.0	9.6	13.1	3.4	4.3	1.5	1.2	0.6									17.7]		23.1]		
大原	風向	S	S	S	S	S	S	S	SSW	S	SSW	S	E	ESE	NE	N	NE	NE									N	1423	S	0921	
	風速	7.9	8.1	8.3	8.3	9.0	8.4	7.5	8.3	8.8	8.3	6.8	3.4	3.4	3.6	2.5	2.4	2.9									10.6]		14.3]		
波照間	風向	S	S	S	S	S	S	S	S	S	S	SSW	SSW	SSW	SSW	SW	N	E									S	0703	S	0657	
	風速	7.1	7.0	7.4	7.8	8.6	8.9	8.9	8.0	8.1	7.0	8.7	7.1	5.5	5.3	4.0	2.7	3.6									9.2]		14.8]		
志多阿原	風向	S	S	S	S	S	S	S	S	S	S	S	S	SSW	SSW	SSW	NNW	E									S	0623	S	0619	
	風速	8.9	9.1	8.4	9.6	9.1	9.7	9.8	9.0	9.2	9.2	10.3	9.3	6.5	6.7	4.8	2.4	3.3									10.6]		14.9]		

※:’)付は準正常値(資料の一部が欠けているが、統計値を求めるために必要な資料数は満たしている値)、]付は資料不足値(一部の観測値がないなど統計に用いなかった値がある場合)を示します。

資料7 被害状況

石垣市	死亡	1名	(50代男性、字大川で側溝に転落し流される)
	床下浸水	17箇所	(字大川：7、字石垣：2、字新川：2、字真栄里、 字登野城、字大浜、新栄町、美崎町、不明：1)
	道路冠水	6箇所	(字登野城：2、字真栄里、字大川、字新川、新栄町)
	車両水没	4台	(字真栄里：2、不明：2)
	道路被害	3箇所	(道路陥没：字真栄里、道路側面一部損壊：字名蔵、 農業道路一部決壊：字名蔵)
竹富町	床下浸水	1箇所	(字上原)
	道路冠水	2箇所	(西表島シイラ橋、西表島ヨナラ橋)