

(速 報)

令和元年5月13日の大雨について

目 次

- 資料 1 気象概況
- 資料 2 地上天気図
- 資料 3 気象衛星画像、気象レーダー画像
- 資料 4 気象警報・注意報等発表状況
- 資料 5 時系列図（降水量、風向・風速）
- 資料 6 観測値表（降水量、風向・風速）
- 資料 7 被害状況

注) この報告は、5月14日09時までの資料（一部を除く）により速報として取り急ぎまとめたものです。
後日、内容の一部訂正や追加をすることがあります。

この資料に関する問合せ先：石垣島地方気象台（TEL：0980-82-2170）

令和元年5月17日



石垣島地方気象台

資料1 気象概況

13日09時の地上天気図(資料2)によると、東シナ海には前線があり、八重山地方は前線の南側に当たっていた。与那国島地方は、日本付近を覆っている高気圧の縁辺から南東風の暖かい湿った空気と、南シナ海から流入する南西風の暖かい湿った空気が合流し、与那国島付近で雨雲が停滞、発達したため、猛烈な雨を降らせた。

主な観測値

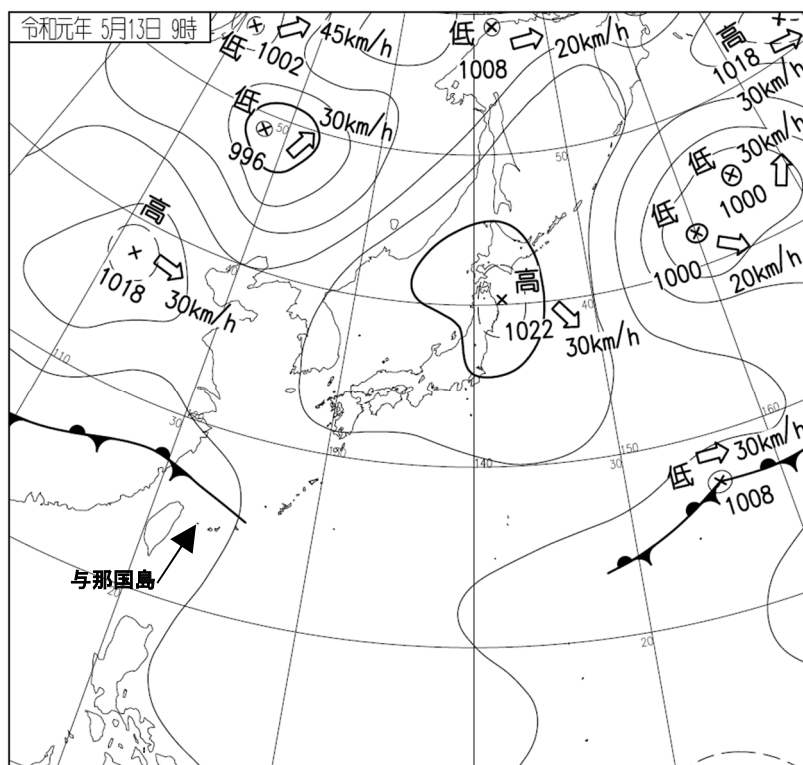
与那国島(与那国町祖納)では、13日09時51分までの1時間に98.5ミリ、13日16時50分までの24時間に459.5ミリ、13日の日降水量437.5ミリを観測し、いずれも5月の1位を更新した。

所野(与那国空港)では、13日07時26分までの1時間に109.5ミリ、13日の日降水量441.5ミリを観測し、いずれも5月の1位を更新した。

主な被害状況

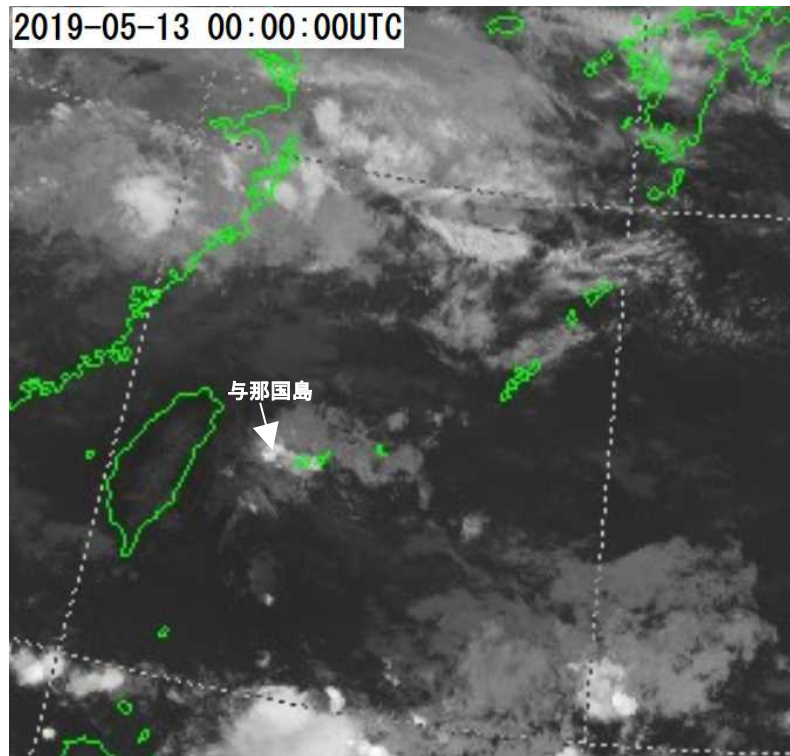
与那国島では、記録的な大雨による住家の床上・床下浸水、道路冠水、航空便の欠航等の被害が発生した。人的被害は無い。

資料2 地上天気図

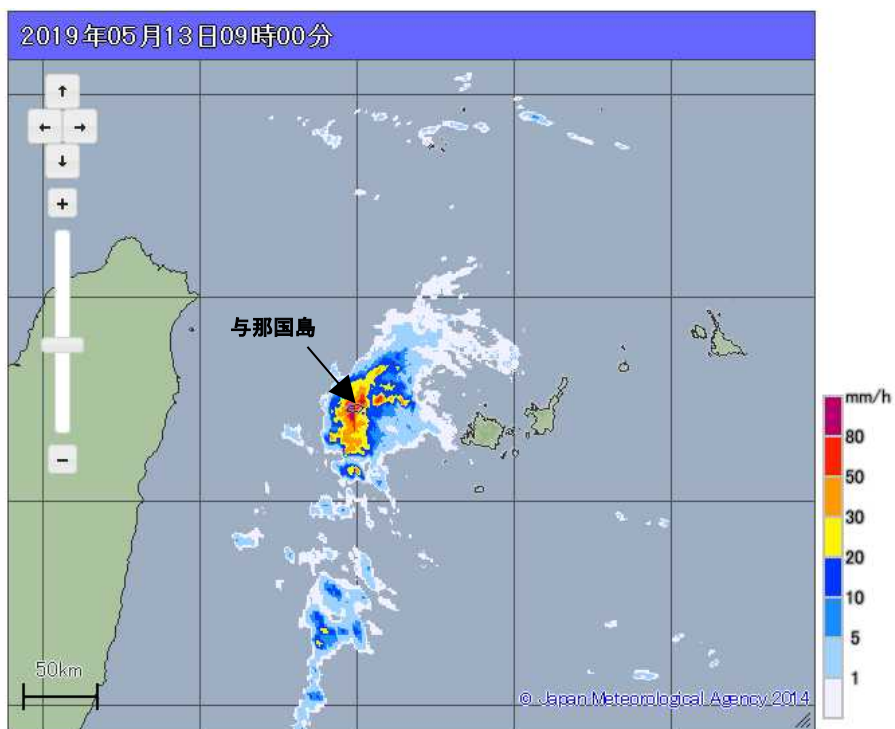


地上天気図 2019年5月13日09時

資料3 気象衛星画像、気象レーダー画像



気象衛星画像（赤外） 2019年5月13日09時



気象レーダー（降水強度）画像 2019年5月13日09時00分

資料4 気象警報・注意報等発表状況

(1) 気象警報・注意報発表状況

令和元年 5月13日 05時08分 石垣島地方気象台発表
与那国町」大雨, 雷」

令和元年 5月13日 06時15分 石垣島地方気象台発表
与那国町」大雨(土砂災害)警報」雷注意報」

令和元年 5月13日 06時48分 石垣島地方気象台発表
与那国町」大雨(土砂災害、浸水害), 洪水警報」雷注意報」

令和元年 5月13日 10時43分 石垣島地方気象台発表
与那国町」大雨(土砂災害、浸水害), 洪水警報」雷注意報」
石垣市」雷注意報」
竹富町」雷注意報」

令和元年 5月13日 14時34分 石垣島地方気象台発表
与那国町」大雨(土砂災害)警報」雷, 洪水注意報」
石垣市」雷注意報」
竹富町」大雨, 雷注意報」

令和元年 5月13日 16時45分 石垣島地方気象台発表
与那国町」大雨注意報」
石垣市」雷注意報」
竹富町」大雨, 雷注意報」

令和元年 5月13日 20時59分 石垣島地方気象台発表
与那国町」大雨注意報」

(2) 府県気象情報発表状況

大雨と雷に関する八重山地方気象情報 第1号
令和元年5月13日07時15分 石垣島地方気象台発表

大雨に関する八重山地方気象情報 第2号
令和元年5月13日08時33分 石垣島地方気象台発表

大雨と雷に関する八重山地方気象情報 第3号
令和元年5月13日09時35分 石垣島地方気象台発表

大雨と雷に関する八重山地方気象情報 第4号

令和元年 5 月 13 日 11 時 20 分 石垣島地方気象台発表

大雨と雷に関する八重山地方気象情報 第 5 号

令和元年 5 月 13 日 11 時 52 分 石垣島地方気象台発表

大雨と雷に関する八重山地方気象情報 第 6 号

令和元年 5 月 13 日 14 時 56 分 石垣島地方気象台発表

雷と突風に関する八重山地方気象情報 第 7 号

令和元年 5 月 13 日 17 時 23 分 石垣島地方気象台発表

雷と突風に関する八重山地方気象情報 第 8 号

令和元年 5 月 13 日 21 時 19 分 石垣島地方気象台発表

(3) 竜巻注意情報発表状況

八重山地方竜巻注意情報 第 1 号

令和元年 5 月 13 日 16 時 45 分 石垣島地方気象台発表

(4) 記録的短時間大雨情報発表状況

八重山地方記録的短時間大雨情報 第 1 号

令和元年 5 月 13 日 06 時 53 分 石垣島地方気象台発表

八重山地方記録的短時間大雨情報 第 2 号

令和元年 5 月 13 日 07 時 41 分 石垣島地方気象台発表

八重山地方記録的短時間大雨情報 第 3 号

令和元年 5 月 13 日 10 時 09 分 石垣島地方気象台発表

(5) 土砂災害警戒情報発表状況

八重山地方土砂災害警戒情報 第 1 号

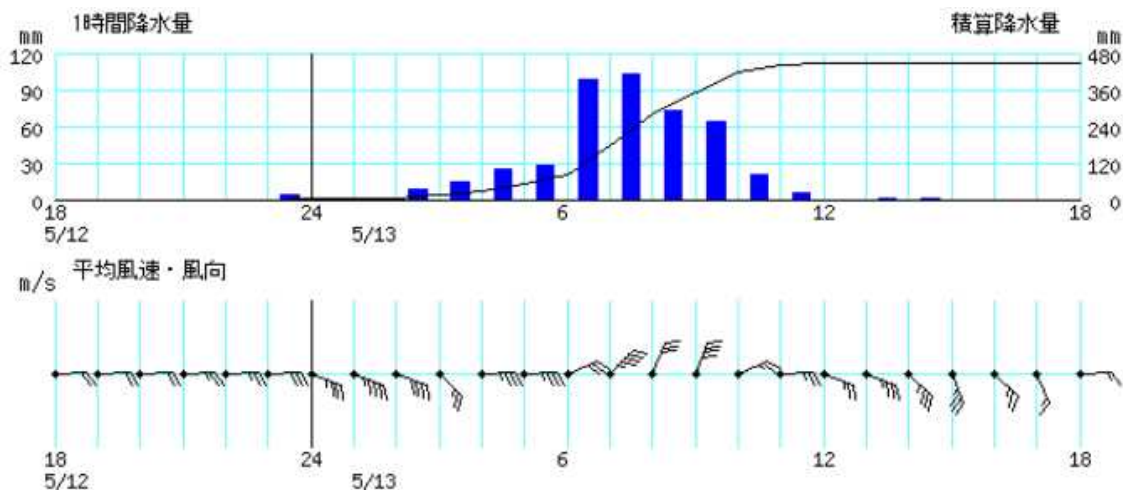
令和元年 5 月 13 日 08 時 27 分 石垣島地方気象台発表

八重山地方土砂災害警戒情報 第 2 号

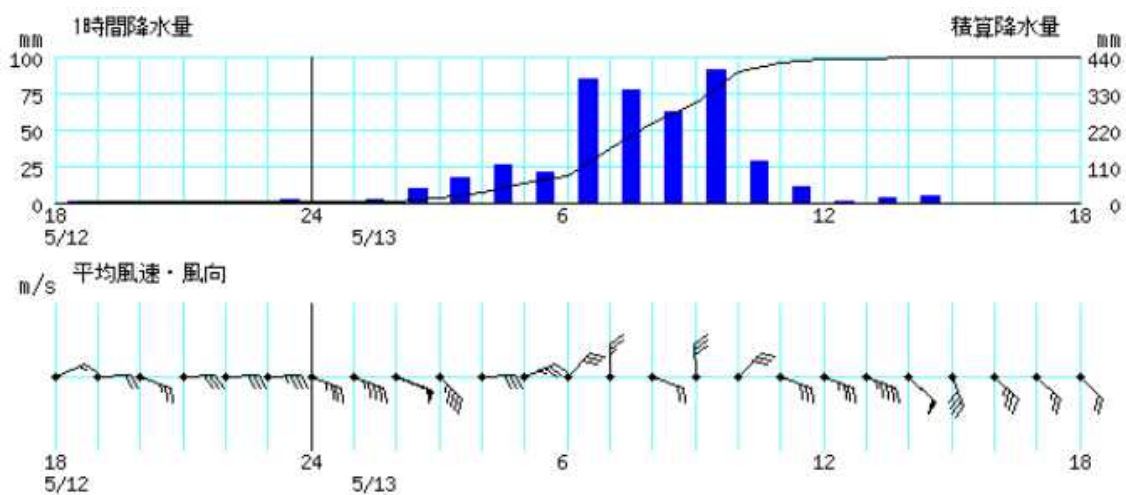
令和元年 5 月 13 日 14 時 19 分 石垣島地方気象台発表

資料5 時系列図（降水量、風向・風速）

所野（与那国空港） 2019年5月12日18時から2019年5月13日18時



与那国島（与那国町祖納） 2019年5月12日18時から2019年5月13日18時



資料6 観測値表（降水量、風向・風速）

観測値表 [降水量]

2019年5月13日

時刻	01	02	03	04	05	06	07	08	09	10	11	12	13	14	15	16	17	18	19	20	21	22	23	24	日合計	日最大		日最大		
																										1時間降水量		10分間降水量		
観測所名																									最大	時分	最大	時分		
伊原間	0.0	0.0	0.0	0.0	0.0	0.5	0.0	0.0	0.0	0.0	0.0	0.0	0.0	0.5	0.0	0.0	0.0	0.0	0.0	0.0	0.0	0.5	0.5	0.5	0.0	2.5	1.0	2208	0.5	2212
所野	0.5	0.0	8.5	14.0	25.5	27.5	98.0	102.5	73.0	64.5	20.0	6.0	0.0	0.5	1.0	0.0	0.0	0.0	0.0	0.0	0.0	0.0	0.0	0.0	0.0	441.5	109.5	0726	23.5	0724
与那国島	0.0	2.0	9.5	16.5	26.0	21.0	84.5	77.5	62.0	91.0	28.5	11.0	0.5	3.0	4.5	0.0	0.0	0.0	0.0	0.0	0.0	0.0	0.0	0.0	437.5	98.5	0951	19.5	0715	
川平	0.0	0.0	0.0	0.0	1.0	0.0	0.0	0.0	0.0	0.0	0.0	0.5	1.5	0.0	0.0	0.0	0.0	0.0	0.0	0.0	0.5	0.0	0.0	0.0	3.5	2.0	1254	1.0	0443	
西表島	0.0	0.0	0.0	0.0	0.0	0.0	0.0	0.0	0.0	0.0	0.0	3.5	4.5	4.5	0.0	0.0	0.0	0.0	0.0	0.0	0.0	0.0	0.0	0.0	12.5	6.0	1144	2.0	1248	
石垣島	0.0	0.0	0.0	0.0	0.0	0.0	0.0	0.0	0.0	0.0	0.0	0.0	1.0	2.5	0.0	0.0	0.0	0.0	0.0	0.0	0.0	0.0	0.0	0.0	3.5	3.0	1256	1.0	1218	
盛山	0.0	0.0	0.0	0.0	0.0	0.0	0.0	0.0	0.0	0.0	0.0	0.0	2.0	0.0	0.5	0.0	0.0	0.0	0.0	0.0	0.0	0.0	0.0	0.0	2.5	2.0	1300	0.5	1433	
大原	0.0	0.0	0.0	0.0	0.0	0.0	0.0	0.0	0.0	0.0	0.0	0.0	0.5	0.0	0.0	0.0	0.0	0.0	0.0	0.0	0.0	0.0	0.0	0.0	0.5	0.5	1327	0.5	1237	
波照間	0.0	0.0	0.0	0.0	0.0	0.0	0.0	0.0	0.0	0.0	0.0	0.0	0.0	0.0	0.0	0.0	0.0	0.0	0.0	0.0	0.0	0.0	0.0	0.0	0.0	0.0	0.0	2400	0.0	2400
志多阿原	0.0	0.0	0.0	0.0	0.0	0.0	0.0	0.0	0.0	0.0	0.0	0.0	0.0	0.0	0.0	0.0	0.0	0.0	0.0	0.0	0.0	0.0	0.0	0.0	0.0	0.0	0.0	2400	0.0	2400

観測値表 [風向・風速]

2019年5月13日

時刻	観測所名	1	2	3	4	5	6	7	8	9	10	11	12	13	14	15	16	17	18	19	20	21	22	23	24	日最多	日最大	日最大			
																										風向	風速	風向	風速	時分	風向
		風向	風速	風向	風速	風向	風速	風向	風速	風向	風速	風向	風速	風向	風速	風向	風速	風向	風速	風向	風速	風向	風速	風向	風速	風向	風速	風向	風速	風向	風速
伊原間	風向	E	ESE	ESE	SE	SE	SE	SE	SE	ESE	SE	SE	ESE	ESE	SSE	SSE	SE	SSE	SE	SE	ESE	E	SE	S	S	SE	E	ESE	SE	E	ESE
	風速	4.8	4.0	4.9	4.7	4.2	3.8	4.4	4.2	3.5	2.9	2.6	2.6	2.5	4.3	4.0	2.7	3.2	2.0	2.3	1.8	3.8	2.5	2.1	1.8	3.3	5.7	0133	8.4	0129	
所野	風向	ESE	ESE	SE	E	E	ENE	NE	NNE	NNE	ENE	E	ESE	ESE	SE	SSE	SE	SSE	E	E	ESE	ESE	SE	SSW	WSW	ESE	N	NNE	N	NNE	
	風速	8.5	8.4	5.2	7.4	6.9	6.4	9.2	6.3	7.9	5.2	4.9	5.2	6.8	7.1	7.3	4.8	2.9	3.4	2.7	2.3	2.7	1.7	0.3	1.1	5.2	12.3	0838	14.4	0836	
与那国島	風向	ESE	ESE	SE	E	ENE	NE	N	ESE	N	NE	ESE	ESE	ESE	SE	SSE	SE	SE	SE	ESE	ESE	SE	SSE	SE	S	ESE	SE	SE	SE	SE	
	風速	8.7	9.8	9.0	6.3	6.7	6.4	4.9	3.9	6.1	6.2	5.7	7.2	9.3	10.4	8.0	6.5	5.4	3.8	1.8	1.7	2.5	1.9	1.9	1.2	5.4	10.4	1400	14.2	0242	
西表島	風向	E	E	E	ESE	ESE	SSE	SE	SE	ENE	ESE	E	N	NNW	SSE	SSE	SSE	ENE	SSW	SE	ENE	ESE	WSW	S	SSE	SSE	S	ESE	S	ESE	
	風速	4.2	3.2	3.9	3.1	3.2	1.4	2.6	1.2	2.6	2.0	2.1	0.3	0.6	2.6	2.8	3.2	1.1	1.3	0.4	1.1	1.2	0.6	0.5	1.7	2.0	4.6	1538	7.7	0414	
石垣島	風向	E	E	ESE	ESE	ESE	ESE	ESE	SE	ESE	ESE	ESE	SE	ESE	ESE	SE	SSE	SSE	SE	SE	SE	SE	SSE	SSE	SSE	ESE	E	ESE	E	ESE	
	風速	6.1	5.6	5.2	4.2	4.9	6.3	5.3	6.0	4.5	5.0	4.9	3.7	3.5	5.4	5.8	6.0	4.6	3.6	3.5	3.3	3.1	2.6	2.0	2.9	4.6	7.2	0016	10.1	0543	
盛山	風向	E	ESE	ESE	ESE	ESE	SE	SE	SE	SE	SE	SE	SE	SSE	SSE	SSE	SE	SE	SE	SE	SE	SSE	SSE	S	S	S	SE	SSE	SE	ESE	
	風速	5.3	4.7	4.7	3.4	4.3	4.5	3.9	5.2	4.9	4.9	5.0	2.5	3.4	4.3	4.9	4.5	4.4	3.3	2.6	2.7	2.2	1.0	2.4	3.2	3.9	5.9	1513	11.8	1559	
大原	風向	E	E	ESE	ESE	ESE	ESE	SE	SE	SE	SE	ESE	ESE	ESE	SE	SSE	SSE	SSE	S	SSE	SSE	S	SSW	SSW	SSW	ESE	E	ESE	E	ESE	
	風速	5.4	4.3	4.5	4.6	5.4	5.2	4.4	4.6	4.8	3.7	3.6	2.6	2.7	3.6	3.7	3.7	4.2	3.3	4.1	3.7	3.3	2.8	2.3	3.4	3.9	5.7	0038	8.5	0510	
波照間	風向	E	E	E	E	ESE	ESE	SE	SE	SE	SE	SE	SE	SE	SSE	SSE	SSE	SE	SE	SE	SSE	SSE	S	SSW	SSW	SSW	SE	E	SE	SE	SE
	風速	5.6	5.6	5.2	5.8	5.4	4.4	5.0	5.0	6.0	5.2	5.3	4.6	4.3	4.5	4.7	4.8	4.6	3.7	2.8	3.0	2.7	2.2	1.8	4.5	6.3	0409	9.6	0910		
志多阿原	風向	ESE	ESE	ESE	ESE	ESE	ESE	ESE	SE	SE	SE	SE	SSE	SE	SSE	SSE	SE	SSE	S	SSE	S	S	SSW	SSW	SSW	ESE	ESE	E	E	E	E
	風速	6.8	6.8	6.9	6.3	6.5	5.9	5.7	5.1	7.0	5.8	6.2	5.2	5.2	5.7	5.5	5.9	5.6	6.6	4.6	5.0	4.6	3.7	3.4	2.5	5.6	7.5	0432	10.3	0249	

資料7 被害状況

与那国町

- | | |
|-----------------|---|
| (1) 人的被害 | 0名 |
| (2) 避難（避難勧告） | 計 925 世帯 1,707 名（与那国町全域） |
| | 発令 5月13日 09:00 |
| | 解除 5月13日 14:30 |
| （自主避難） | 計 2 世帯 2 名 |
| | 開設 5月13日 09:30 |
| | 閉鎖 5月13日 15:00 |
| (3) 住家被害 | |
| ア 床上浸水 | 6 件 |
| イ 床下浸水 | 17 件 |
| ウ 全壊 | 一件 |
| エ 半壊 | 一件 |
| オ 一部破損 | 一件 |
| (4) 非住家被害 | |
| ア 倒壊・全壊 | 一件 |
| イ 半壊 | 一件 |
| ウ 一部破損 | 一件 |
| エ 浸水 | 4 件 |
| (5) 船舶被害 | 一件 |
| (6) 車両被害 | 一件 |
| (7) 土砂崩れ | 一件 |
| (8) 停電 | 一件 |
| (9) 道路損壊等 | 2 件 斜面の崩落による車両通行止めあり。
法面の崩落箇所あり（車両通行可能）。 |
| (10) その他 | 一件 |
| (11) 災害対策本部設置状況 | 設置 5月13日 07:30
解散 5月13日 17:30 |

（入手先：与那国町、5月15日17時現在）