

(速 報)

平成 15 年 台風第 6 号について

目 次

気象概況	1
資料 1 台風経路図	1
資料 2 地上天気図	2
資料 3 気象衛星画像	2
資料 4 レーダーエコー図	3
資料 5 時系列図 (時間降水量、積算降水量、気圧、風)	3 ~ 5
資料 6 観測値表 (風向・風速、降水量)	6 ~ 8
資料 7 暴風域・強風域入出力日時	9
資料 8 台風期間における観測値	10
資料 9 注意報・警報発表状況	11 ~ 12

注) この報告は、6月19日までの資料により速報として取り急ぎまとめたものです。
後日内容の一部訂正や追加をすることがあります。

この資料に関する問合せ先：業務課気候・調査室調査係 (098-833-4043)

平成 15 年 6 月 20 日

沖 縄 気 象 台

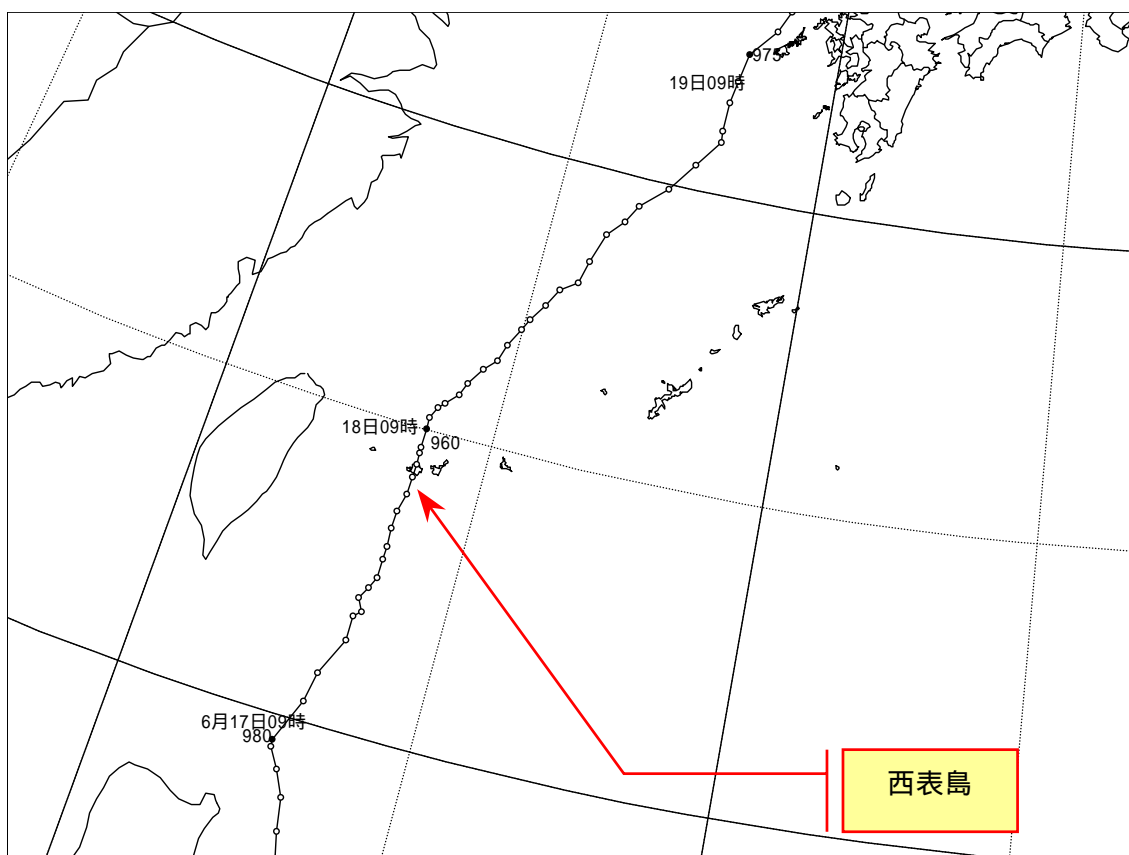
[気象概況]

6月13日18時にフィリピンの東海上で発生した台風第6号は、発達しながら北上し、17日21時には先島諸島の南海上で中心付近の最大風速が35メートルの「強い台風」となった。

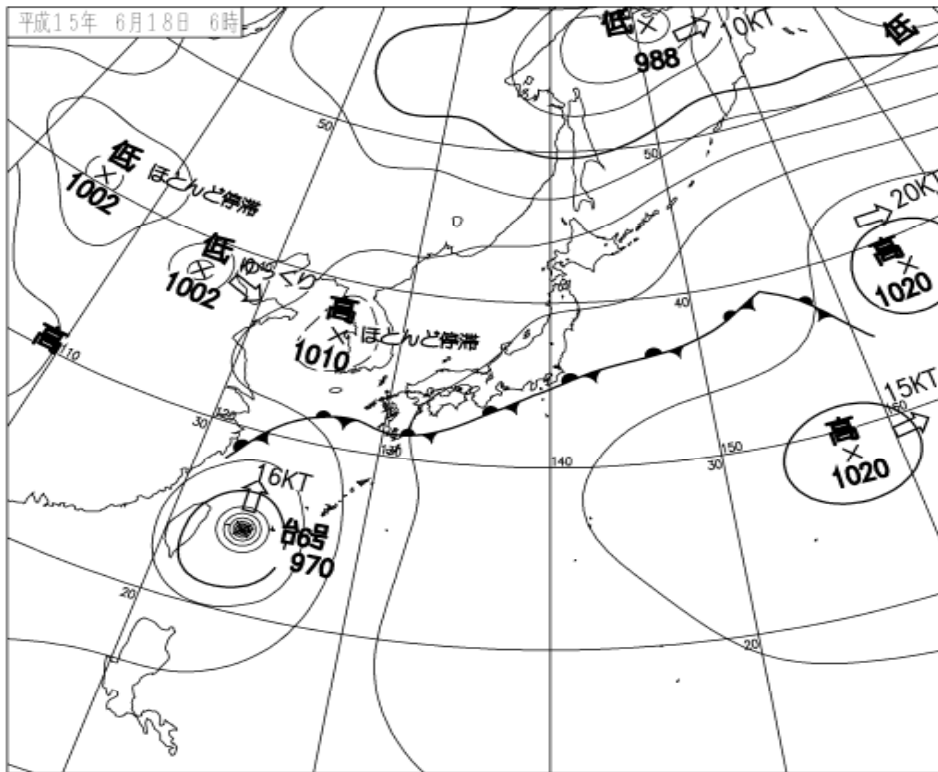
台風は、18日06時過ぎに西表島付近を通過した。

台風は、その後も発達して中心付近の最大風速が40メートルとなり、18日宵の内に久米島の西約190kmの海上を北上した。

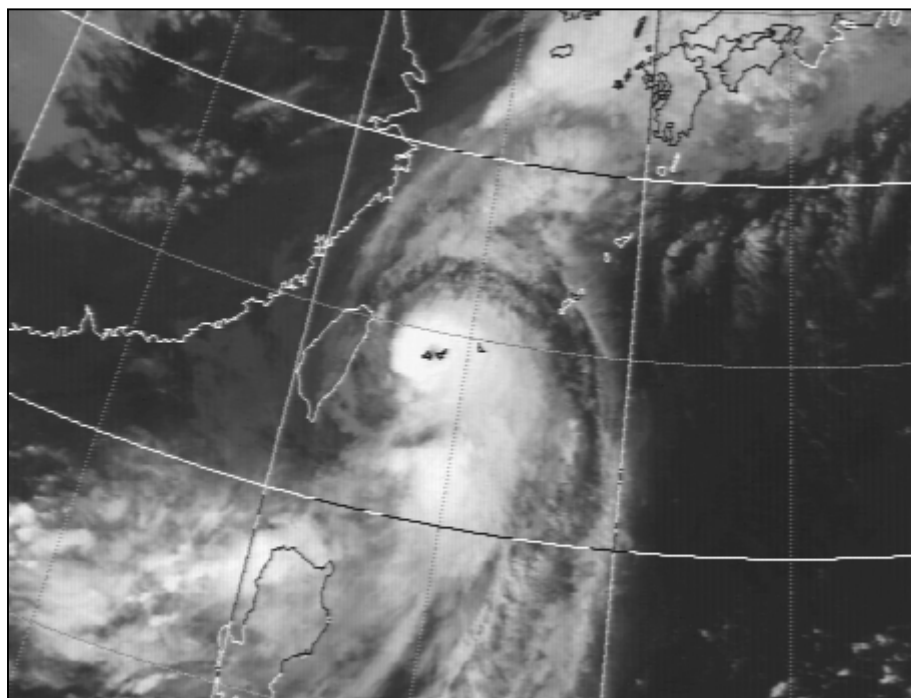
先島諸島は、18日明け方から夕方にかけて暴風域に入り、波照間島と西表島が台風の眼に入った。また、西表島では、18日05時24分に最大瞬間風速56.6メートルを観測した。この値は、西表島での6月の極値を更新した。



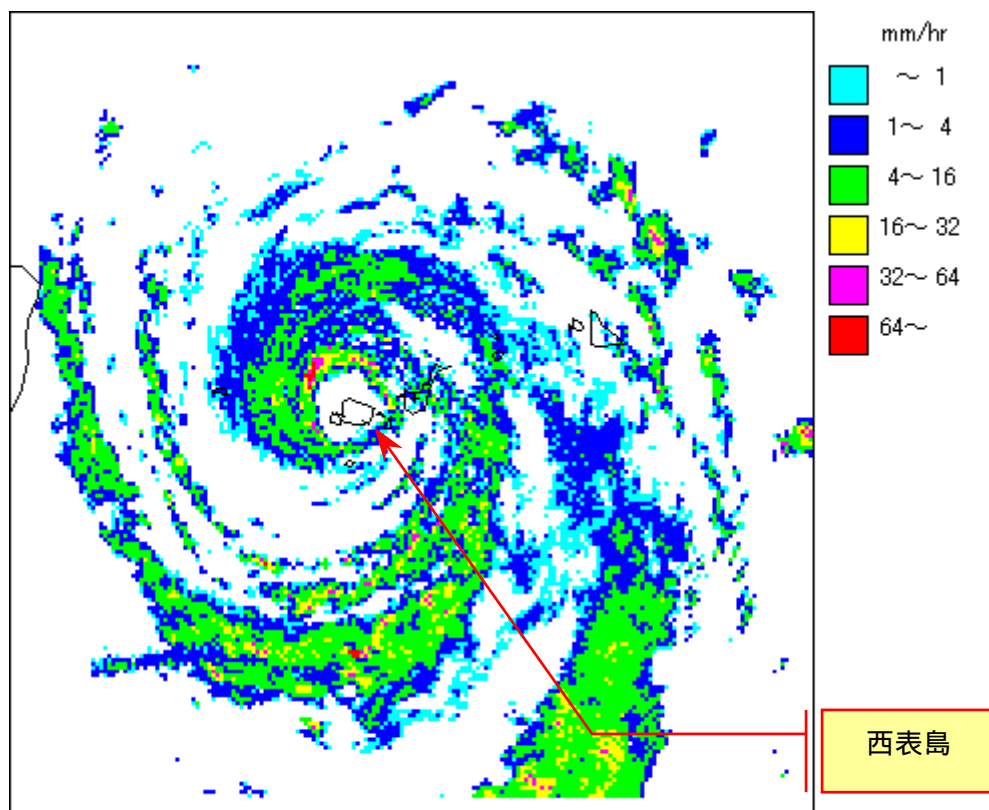
資料1 台風経路図



資料2 地上天気図 6月18日06時

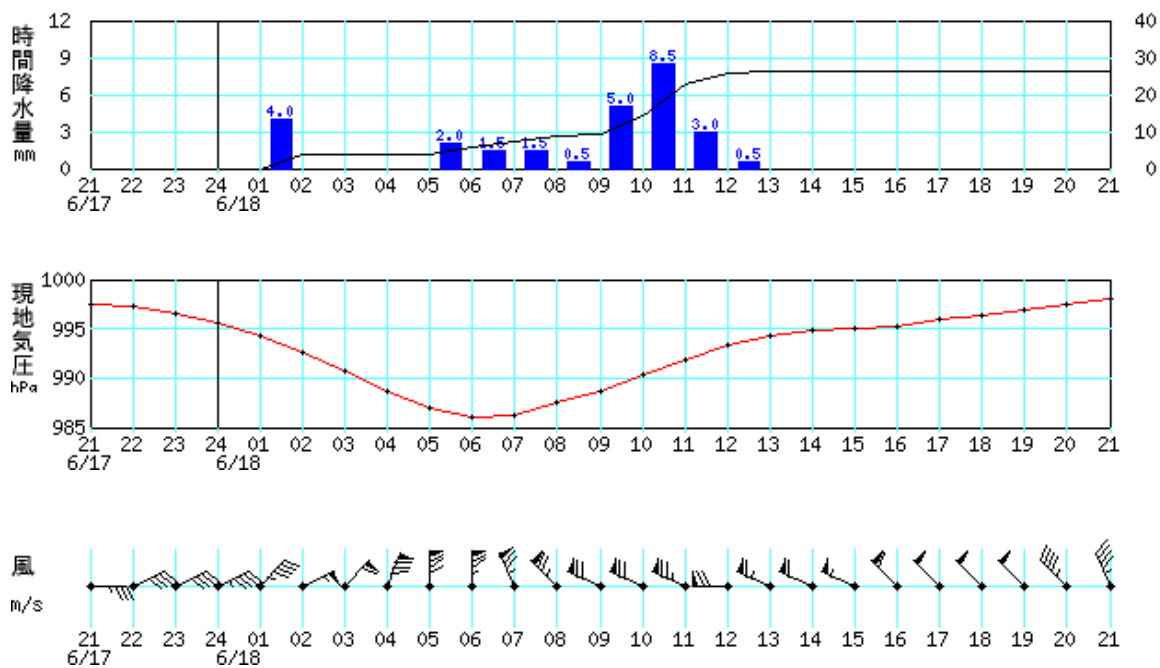


資料3 気象衛星画像(赤外) 6月18日06時



資料4 レーダーエコー図(6月18日06時00分)

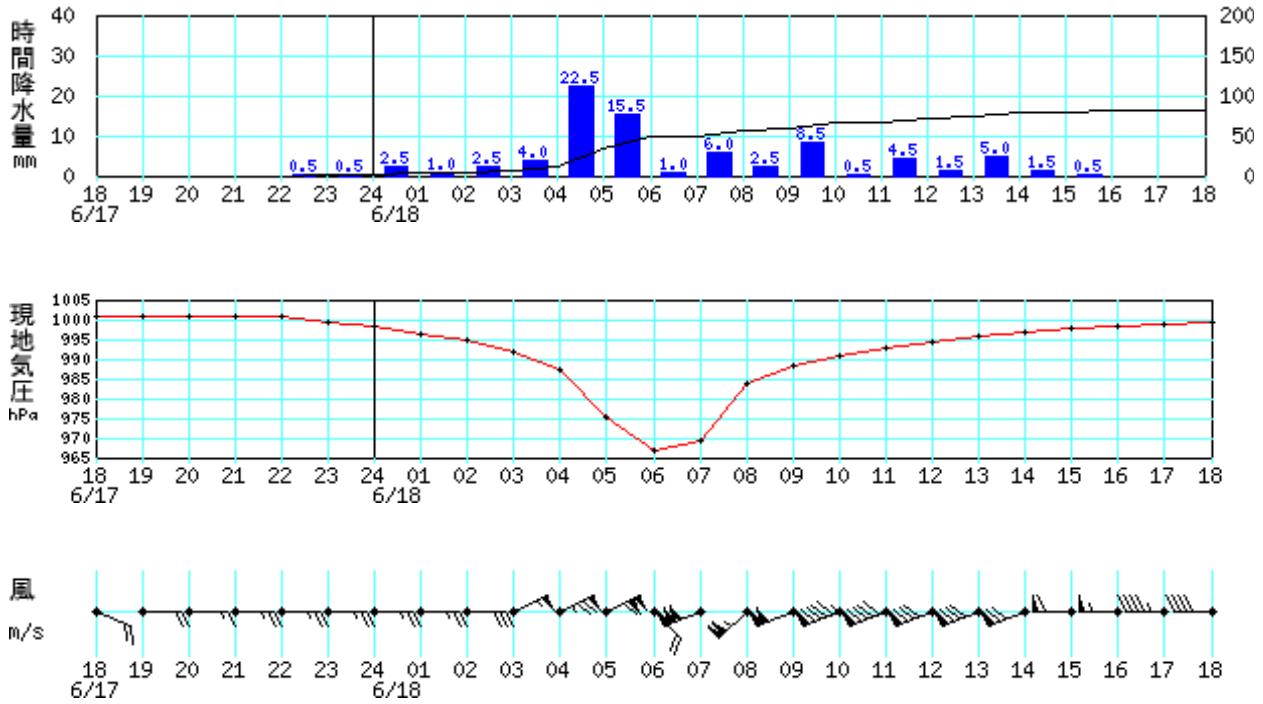
与那国島 2003年06月17日21時~06月18日21時



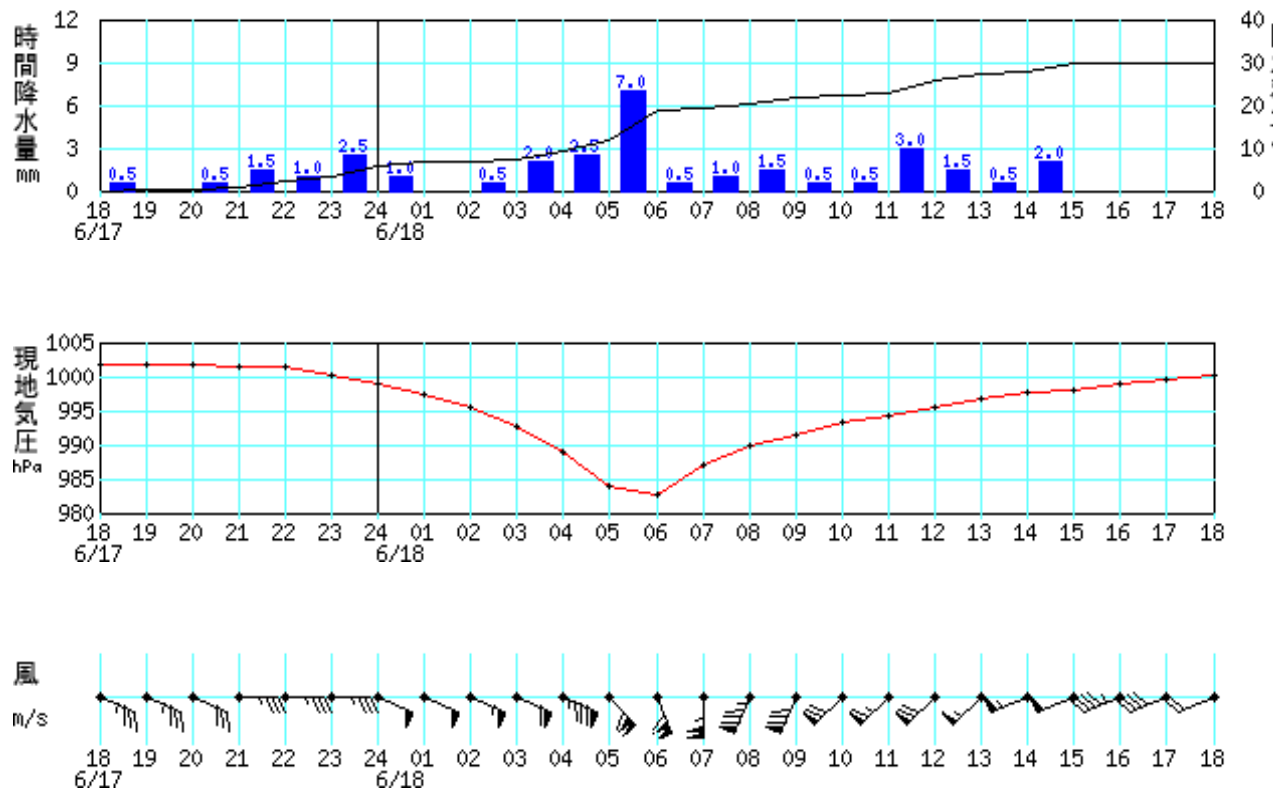
矢羽の解説： 短羽 1 m 長羽 2 m ペナント 10m

資料5 - 1 時系列図(時間降水量、積算降水量、気圧、風)

西表島 2003年6月17日18時～6月18日18時



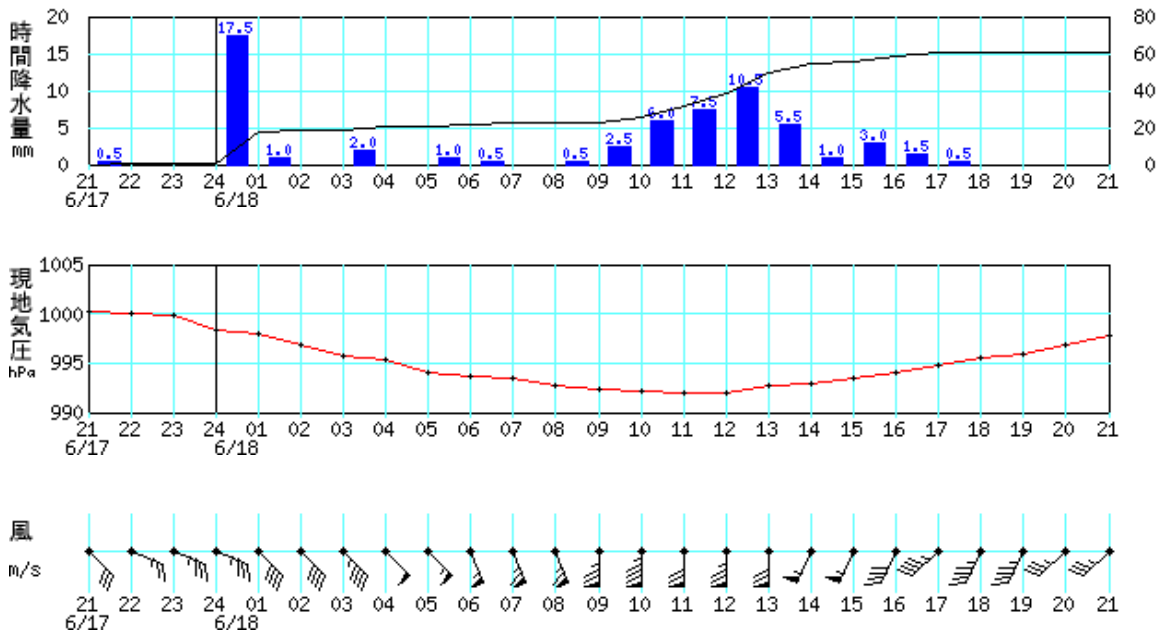
石垣島 2003年06月17日18時～06月18日18時



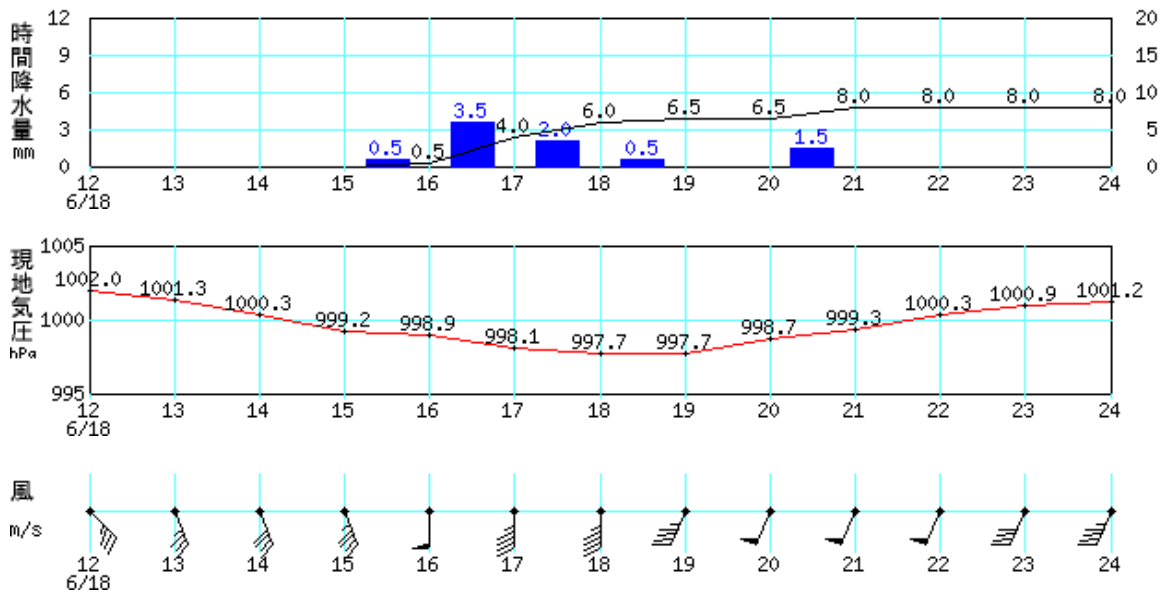
矢羽の解説： 短羽 1 m 長羽 2 m ペナント 10m

資料5 - 2 時系列図 (時間降水量、積算降水量、気圧、風)

宮古島 2003年06月17日21時~06月18日21時



久米島 2003年06月18日12時~06月18日24時



矢羽の解説： 短羽 1 m 長羽 2 m ペナント 10m

資料5 - 3 時系列図 (時間降水量、積算降水量、気圧、風)

2003年 6月18日 久米島

[風向・風速]

時刻 観測所名	1	2	3	4	5	6	7	8	9	10	11	12	13	14	15	16	17	18	19	20	21	22	23	24	日最多風向	最大風速		
																									日平均風速	風向 / 風速	時分	
久米島	風向	SE	SSE	SSE	SSE	SE	SE	SSE	SE	SE	SE	SSE	SE	SSE	SSE	SSE	S	S	S	SSW	SSW	SSW	SSW	SSW	SSW	SSE	S	
	風速	7	8	6	6	6	6	7	8	7	7	8	7	7	8	9	10	9	9	9	10	10	10	10	8	9	8	13

[降水量]

時刻 観測所名	1	2	3	4	5	6	7	8	9	10	11	12	13	14	15	16	17	18	19	20	21	22	23	24	日合計	日最大1時間降水		
																									最大	時分		
久米島	0	0	0	2	0	0	0	0	0	0	0	0	0	0	0	0	0	4	2	0	0	2	0	0	0	10	4	17:00

2003年6月17日 八重山支庁

[風向・風速]

時刻 観測所名	1	2	3	4	5	6	7	8	9	10	11	12	13	14	15	16	17	18	19	20	21	22	23	24	日最多風向	最大風速		
																									日平均風速	風向 / 風速	時分	
伊原間	風向	ESE	E	E	E	ESE	SE	ESE	ESE	E	E	ESE	ESE	ESE	E	ESE	E	ESE	ESE	ESE	ESE	E	E	ESE	ESE	E		
	風速	6	6	6	7	6	3	5	5	6	5	7	8	7	6	6	7	6	6	5	7	6	9	7	8	6.3	9	23:50
与那国島	風向	ESE	ESE	ESE	ESE	ESE	ESE	ESE	E	ESE	ESE	ESE	ESE	ESE	ESE	E	E	E	ESE	ESE	ESE	E	ENE	ENE	ENE	ESE	ESE	
	風速	8	8	7	7	8	6	5	5	4	6	6	8	8	8	8	6	5	6	6	6	7	8	8	9	6.8	10	05:10
西表島	風向	E	E	E	E	E	E	ENE	E	E	E	E	E	E	E	E	E	E	ESE	E	E	E	E	E	E	E	E	
	風速	3	3	4	3	2	2	4	2	3	3	3	4	4	5	4	4	4	4	4	3	5	5	5	5	3.7	5	24:00
石垣島	風向	ESE	E	ENE	E	SE	ESE	ESE	ESE	E	ESE	E	E	ESE	E	E	E	ESE	ESE	ESE	ESE	E	E	E	ESE	ESE	ESE	
	風速	6	7	7	5	6	4	5	6	7	6	6	8	6	8	8	8	6	7	7	6	7	7	7	10	6.7	10	24:00
大原	風向	ESE	E	ESE	E	ESE	ENE	E	ESE	E	ESE	ESE	ESE	E	E	E	E	SSE	ESE	ESE	ESE	E	E	ENE	E	E	E	
	風速	3	4	4	4	2	3	3	4	5	3	5	4	5	6	5	5	6	5	4	3	6	6	7	8	4.6	9	23:40
波照間	風向	ESE	E	E	ESE	E	E	E	ESE	E	ESE	E	E	E	E	E	SE	E	ESE	E	ENE	ENE	E	E	E	E	E	
	風速	6	6	6	5	4	4	6	6	6	6	8	7	6	6	7	4	5	5	7	6	6	7	8	9	6.1	10	23:40

[降水量]

時刻 観測所名	1	2	3	4	5	6	7	8	9	10	11	12	13	14	15	16	17	18	19	20	21	22	23	24	日合計	降水	
																									最大	時分	
伊原間	1	0	1	0	25	2	1	0	0	0	0	0	0	0	1	0	0	0	2	1	4	0	0	1	39	25	5:00
与那国島	0	0	0	0	0	0	0	0	0	0	1	0	0	0	0	0	0	0	0	0	0	0	0	0	1	1	18:50
川平	0	1	0	0	12	15	0	0	0	0	1	0	0	0	0	0	0	0	1	0	2	1	0	4	37	19	5:30
西表島	1	0	0	0	2	0	0	0	0	0	0	0	0	0	1	0	0	0	0	0	0	0	0	1	5	3	5:00
石垣島	1	0	1	4	18	3	0	0	0	0	0	0	0	1	0	0	1	0	0	0	1	1	1	3	35	19	5:10
大原	1	0	0	1	0	1	0	0	0	0	0	0	0	0	0	0	2	0	0	1	0	0	0	1	7	2	17:10
波照間	1	0	0	5	2	1	0	0	0	0	0	0	0	0	0	15	2	0	1	0	0	0	0	0	27	17	16:20

資料6 - 1 観測値表（風向・風速、降水量）

[風向・風速]

		1	2	3	4	5	6	7	8	9	10	11	12	13	14	15	16	17	18	19	20	21	22	23	24	日最多風向	最大風速	時分	
																										日平均風速	風向 / 風速		
伊原間	風向	ESE	ESE	ESE	ESE	ESE	SE	SSE	S	S	SSW	SW	SW	WSW	WSW	WSW	WSW	WSW	NW	SW	WSW	WSW	WSW	W	W	WSW	WSW		
	風速	8	11	11	13	14	14	16	13	12	10	9	9	14	16	12	9	7	3	4	1	3	3	3	4	4	9.1	WSW	16
与那国島	風向	NE	ENE	NE	NNE	N	N	NNW	NW	WNW	WNW	WNW	W	WNW	WNW	WNW	NW	NW	NW	NW	NW	NNW	NNW	NNW	NNW	NW	NW		
	風速	9	11	12	16	16	15	15	15	14	14	15	14	13	12	11	12	10	10	10	9	9	8	5	3	11.6	WSW	WSW	16
西表島	風向	E	E	ENE	ENE	ENE	SE	WSW	SW	WSW	WSW	WSW	WSW	WSW	WSW	W	W	W	W	W	W	W	W	W	WNW	SW	W	WSW	
	風速	5	6	11	15	22	4	30	21	20	19	18	16	16	14	12	11	9	8	6	4	4	3	2	2	11.6	WSW	WSW	30
石垣島	風向	ESE	ESE	ESE	ESE	SE	SSE	S	SSW	SSW	SW	SW	SW	SW	WSW	WSW	WSW	WSW	WSW	WSW	WSW	SW	SW	SW	SW	SW	SW	SSE	
	風速	10	11	12	17	22	22	21	17	16	14	13	14	11	11	10	9	8	4	5	4	5	4	5	5	11.3	WSW	WSW	26
大原	風向	ESE	E	E	E	ESE	S	SSW	SW	SW	WSW	WSW	WSW	W	W	W	W	W	W	W	W	W	WSW	W	WSW	SW	W	E	
	風速	5	8	12	17	21	11	16	10	10	10	10	9	8	7	6	5	5	3	3	3	2	1	2	2	7.8	WSW	WSW	24
波照間	風向	E	E	ENE	ENE	SSW	SW	SW	SW	WSW	x	x	x	x	x	x	x	x	x	x	x	x	x	x	x	x	x	x	
	風速	10	12	15	25	3	19	12	10	8	x	x	x	x	x	x	x	x	x	x	x	x	x	x	x	x	x	x	x

[降水量]

時刻 観測所名	1	2	3	4	5	6	7	8	9	10	11	12	13	14	15	16	17	18	19	20	21	22	23	24	日合計	降水			
																									最大	時分			
伊原間	3	0	2	0	4	1	5	3	2	3	1	2	1	0	0	0	1	0	0	0	0	0	0	0	0	28	6	6:50	
与那国島	0	4	0	0	0	2	2	1	1	5	8	3	1	0	0	0	0	0	0	0	0	0	0	0	0	27	11	10:30	
川平	4	0	4	3	6	8	5	6	3	2	1	2	1	0	2	1	0	0	0	0	0	0	0	0	0	48	8	6:00	
西表島	2	1	3	4	22	16	1	6	2	9	0	5	1	5	2	0	0	0	0	0	0	0	0	0	0	79	34	5:20	
石垣島	1	0	0	2	3	7	0	1	2	0	1	3	1	1	2	0	0	0	0	0	0	0	0	0	0	24	8	5:50	
大原	2	0	3	4	16	0	1	5	2	0	2	2	1	3	0	0	0	0	0	0	0	0	0	0	0	41	17	4:50	
波照間	1	0	2	14	1	2	1	0	4	x	x	x	x	x	x	x	x	x	x	x	x	x	x	x	x	x	x	x	

資料6 - 2 観測値表（風向・風速、降水量）

2003年 6月17日 宮古支庁

[風向・風速]

時刻 観測所名		1	2	3	4	5	6	7	8	9	10	11	12	13	14	15	16	17	18	19	20	21	22	23	24	日最多風向	最大風速				
		1	2	3	4	5	6	7	8	9	10	11	12	13	14	15	16	17	18	19	20	21	22	23	24	日平均風速	風向 / 風速	時分			
伊良部	風向	ESE	ESE	E	E	ESE	ESE	ESE	ESE	ESE	ESE	ESE	ESE	ESE	SE	ESE	ESE	ESE	S	ESE	ESE	SE	E	ESE	ESE	ESE	ESE	ESE			
	風速	4	4	4	5	5	5	4	5	6	6	6	6	6	8	7	6	8	5	4	5	5	5	6	6	6	5.5	8	17:10		
宮古島	風向	SE	ESE	E	ESE	E	SE	SE	ESE	SE	ESE	SE	ESE	ESE	SE	SE	ESE	ESE	S	SE	SE	SE	ESE	ESE	ESE	ESE	SE				
	風速	4	5	4	5	5	6	6	6	6	7	7	7	8	9	9	8	9	6	5	6	6	5	7	7	6.4	10	13:40			
多良間	風向	ESE	ESE	E	ESE	ESE	ESE	ESE	ESE	ESE	ESE	ESE	ESE	ESE	ESE	ESE	ESE	ESE	SE	ESE	ESE	ESE	ESE	ESE	E	ESE	ESE				
	風速	5	5	6	7	7	7	6	7	8	8	8	8	9	9	8	6	8	8	8	8	8	10	8	7	9	7.5	10	23:40		

[降水量]

時刻 観測所名		1	2	3	4	5	6	7	8	9	10	11	12	13	14	15	16	17	18	19	20	21	22	23	24	日合計	日最大1時間降水	
		1	2	3	4	5	6	7	8	9	10	11	12	13	14	15	16	17	18	19	20	21	22	23	24	日合計	最大	時分
伊良部		2	2	0	0	0	0	0	0	0	0	0	0	0	0	0	0	0	9	6	0	2	0	0	0	21	13	18:30
宮古島		10	1	0	0	0	0	0	0	0	0	0	0	0	0	0	0	0	0	8	1	0	0	0	0	20	10	01:00
城辺		17	4	0	0	0	0	0	0	0	0	0	0	0	0	0	0	0	5	2	1	0	0	0	0	29	19	05:00
多良間		3	0	0	0	0	1	2	0	0	0	0	0	0	0	2	4	1	2	1	0	0	0	1	0	17	6	00:10

∞

2003年 6月18日 宮古支庁

[風向・風速]

時刻 観測所名		1	2	3	4	5	6	7	8	9	10	11	12	13	14	15	16	17	18	19	20	21	22	23	24	日最多風向	最大風速				
		1	2	3	4	5	6	7	8	9	10	11	12	13	14	15	16	17	18	19	20	21	22	23	24	日平均風速	風向 / 風速	時分			
伊良部	風向	SE	ESE	SE	SE	SE	SSE	SSE	SSE	S	S	S	S	S	SSW	SSW	SSW	SW	SW	SW	SW	SW	SW	SW	SW	SW	SW	S			
	風速	6	7	8	8	9	10	11	11	11	11	14	14	12	9	9	8	8	7	6	6	6	6	5	4	4	8.5	14	12:00		
宮古島	風向	SE	SE	SE	SE	SE	SSE	SSE	SSE	S	S	S	S	S	SSW	SSW	SSW	SW	SSW	SSW	SW	SW	SSW	SW	SW	SSW	S				
	風速	8	8	9	10	11	11	13	13	15	17	14	15	14	11	11	8	9	9	9	7	7	7	6	6	10.3	17	10:00			
多良間	風向	ESE	ESE	ESE	SE	SE	SE	SE	SSE	S	S	SSW	SSW	SSW	SW	SW	WSW	WSW	WSW	WSW	WSW	WSW	SW	SW	SW	WSW	S				
	風速	8	11	13	14	17	17	19	18	18	15	14	14	12	11	11	10	8	8	7	6	6	4	5	5	11.3	20	09:30			

[降水量]

時刻 観測所名		1	2	3	4	5	6	7	8	9	10	11	12	13	14	15	16	17	18	19	20	21	22	23	24	日合計	日最大1時間降水	
		1	2	3	4	5	6	7	8	9	10	11	12	13	14	15	16	17	18	19	20	21	22	23	24	日合計	最大	時分
伊良部		4	1	0	2	1	0	0	0	2	2	13	13	14	2	1	2	1	0	2	0	0	0	0	0	60	19	11:50
宮古島		18	1	0	2	0	1	0	0	1	2	6	8	10	6	1	3	1	1	0	0	0	0	0	0	61	18	01:30
城辺		3	0	0	1	1	1	2	0	0	1	4	7	7	2	2	5	3	1	0	0	0	0	0	0	40	8	12:50
多良間		2	3	0	2	1	1	4	6	3	1	1	1	4	1	0	3	0	0	0	0	0	0	0	0	33	7	08:20

資料6 - 3 観測値表 (風向・風速、降水量)

(1) 沖縄本島地方

暴風警報、強風注意報の発表状況

一次細分区域	本島中南部			本島北部				久米島
二次細分区域	中部	南部	慶良間・粟国諸島	伊是名・伊平屋	国頭地区	名護地区	恩納・金武地区	
暴風警報発表日時								6月18日16時45分
解除日時								6月18日22時05分
強風注意報発表日時	6月17日19時45分	6月17日19時45分	6月17日19時45分	6月17日19時45分	6月17日19時45分	6月17日19時45分	6月17日19時45分	6月17日19時45分
解除日時	6月19日06時10分	6月19日06時10分	6月19日06時10分	6月19日06時10分	6月19日06時10分	6月19日06時10分	6月19日06時10分	6月19日06時10分

暴風・強風域等入出日時(入出日時は、二次細分区域における気象官署(*)またはアメダス地点の位置を用いて求めています)

入出計算に用いた地点	胡屋	那覇*	渡嘉敷	伊是名	与那覇岳	名護*	金武	久米島*
暴風域に入った日時								
出た日時								
強風域に入った日時	6月18日 09時頃	6月18日 09時頃	6月18日 09時頃	6月18日 11時頃	6月18日 12時頃	6月18日 10時頃	6月18日 09時頃	6月18日 07時頃
出た日時	6月19日 04時頃	6月19日 03時頃	6月19日 03時頃	6月19日 05時頃	6月19日 04時頃	6月19日 04時頃	6月19日 04時頃	6月19日 04時頃
最接近日時	6月18日 22時頃	6月18日 22時頃	6月18日 20時頃	6月18日 22時頃	6月18日 22時頃	6月18日 22時頃	6月18日 22時頃	6月18日 18時頃
最接近距離	北西 約270km	北西 約270km	北西 約250km	西北西 約240km	西北西 約280km	北西 約270km	北西 約270km	西北西 約190km

6

(2) 大東島地方・先島諸島

暴風警報、強風注意報の発表状況

一次細分区域	大東島地方	宮古島地方		石垣島地方		与那国島地方
二次細分区域		宮古島	多良間島	石垣市	竹富町	
暴風警報発表日時		6月17日23時10分	6月17日23時10分	6月17日17時32分	6月17日17時32分	6月17日17時25分
解除日時		6月18日16時40分	6月18日16時40分	6月18日16時20分	6月18日16時20分	6月18日13時45分
強風注意報発表日時		6月17日10時30分	6月17日10時30分	6月17日10時10分	6月17日10時10分	6月17日10時30分
解除日時		6月18日23時30分	6月18日23時30分	6月18日23時50分	6月18日23時50分	6月18日23時50分

暴風・強風域等入出日時(入出日時は、二次細分区域における気象官署(*)またはアメダス地点の位置を用いて求めています)

入出計算に用いた地点	大東島*	宮古島*	多良間	石垣島*	西表島*	与那国*
暴風域に入った日時		6月18日 09時頃	6月18日 06時頃	6月18日 04時頃	6月18日 04時頃	6月18日 07時頃
出た日時		6月18日 16時頃	6月18日 16時頃	6月18日 15時頃	6月18日 14時頃	6月18日 12時頃
強風域に入った日時		6月17日 20時頃	6月17日 19時頃	6月17日 18時頃	6月17日 18時頃	6月17日 19時頃
出た日時		6月19日 00時頃	6月19日 00時頃	6月18日 23時頃	6月18日 22時頃	6月18日 21時頃
最接近日時		6月18日 13時頃	6月18日 08時頃	6月18日 06時頃	6月18日 06時頃	6月18日 06時頃
最接近距離		北西 約150km	西 約90km	西北西 約40km	南東 約5km	東 約80km

資料7 暴風域・強風域入出力日時

	那 覇	名 護	久米島	南大東島
最低海面気圧	1001.1 hPa	1001.7 hPa	998.2 hPa	
起時	6月18日 17時17分	6月18日 20時12分	6月18日 18時58分	
最大風速	南 16.4 m/s	南 14.5 m/s	南 12.6 m/s	
起時	6月18日 21時40分	6月18日 23時20分	6月18日 19時30分	
最大瞬間風速	南 27.6 m/s	南南西 24.6 m/s	南 27.6 m/s	
起時	6月18日 23時26分	6月18日 23時53分	6月18日 19時26分	
期間降水量	37.5 mm	15.0 mm	19.5 mm	
期間始まり	6月18日 00時	6月18日 00時	6月18日 00時	
期間終わり	6月19日 24時	6月19日 24時	6月19日 24時	
最大日降水量	31.5 mm	8.0 mm	10.0 mm	
起日	6月19日	6月19日	6月18日	
最大1時間降水量	9.5 mm	4.0 mm	7.0 mm	
起時	6月19日 0時50分	6月19日 1時48分	6月19日 9時50分	

	宮古島	石垣島	西表島	与那国島
最低海面気圧	996.1 hPa	982.7 hPa	966.6 hPa	989.7 hPa
起時	6月18日 10時45分	6月18日 5時41分	6月18日 6時44分	6月18日 6時26分
最大風速	南 16.7 m/s	南南東 25.7 m/s	西南西 30.4 m/s	北北西 16.2 m/s
起時	6月18日 10時00分	6月18日 6時10分	6月18日 7時10分	6月18日 6時40分
最大瞬間風速	南 30.1 m/s	南東 40.8 m/s	東北東 56.6 m/s	北西 24.7 m/s
起時	6月18日 11時54分	6月18日 5時40分	6月18日 5時24分	6月18日 7時15分
期間降水量	95.5 mm	90.5 mm	98.0 mm	38.5 mm
期間始まり	6月16日 00時	6月16日 00時	6月16日 00時	6月16日 00時
期間終わり	6月18日 24時	6月18日 24時	6月18日 24時	6月18日 24時
最大日降水量	60.5 mm	35.0 mm	79.5 mm	26.5 mm
起日	6月18日	6月17日	6月18日	6月18日
最大1時間降水量	17.5 mm	19.0 mm	34.5 mm	11.0 mm
起時	6月18日 1時35分	6月17日 5時03分	6月18日 5時27分	6月18日 10時35分

資料8 台風期間における観測値

沖縄本島地方(沖縄気象台発表)

地域	種類		発表日時		解除日時
	警報	注意報			
全域		雷,波浪	6月16日	16:05	(切替)
全域		雷,波浪	6月17日	5:15	(切替)
全域		波浪	6月17日	17:05	(切替)
全域		強風,波浪	6月17日	19:45	(切替)
全域		雷,強風,波浪	6月18日	1:05	(切替)
全域	波浪	雷,強風	6月18日	6:00	(切替)
本島中南部	波浪	雷,強風	6月18日	16:45	(切替)
本島北部	波浪	雷,強風			
久米島	暴風,波浪	大雨,雷,洪水			
全域	波浪	雷,強風	6月18日	22:05	(切替)
全域	波浪	雷	6月19日	6:10	(切替)
全域		波浪	6月19日	10:30	(翌日に継続)

・解除日時欄の「(切替)」は、次の行の注意報・警報への切り替えを示す。

沖縄本島	久米島	: 久米島町
	本島北部	伊是名・伊平屋 : 島尻郡伊平屋村・伊是名村
		国頭地区 : 国頭郡国頭村・大宜味村・東村
		名護地区 : 名護市, 国頭郡今帰仁村, 本部町, 伊江村
		恩納・金武地区 : 国頭郡金武町・恩納村・宜野座村
	本島中南部	中部 : 石川市, 具志川市, 宜野湾市, 沖縄市, 中頭郡与那城町・勝連町・読谷村・嘉手納町 北谷町・北中城村・中城村
		南部 : 那覇市, 浦添市, 糸満市, 中頭郡西原町, 島尻郡東風平町・南風原町・与那原町・佐敷町・ 具志頭村・豊見城市・大里村・玉城村・知念村
		慶良間・粟国諸島 : 島尻郡渡嘉敷村・座間味村・粟国村・渡名喜村

宮古島地方(宮古島地方気象台発表)

地域	種類		発表日時		解除日時
	警報	注意報			
全域		雷,波浪	6月16日	14:40	(切替)
全域		雷,波浪	6月17日	7:50	(切替)
全域	波浪	強風	6月17日	10:30	(切替)
全域	波浪	強風	6月17日	17:05	(切替)
全域	波浪	大雨,雷,強風	6月17日	18:20	(切替)
全域	暴風,波浪	大雨,雷	6月17日	23:10	(切替)
全域	暴風,波浪	大雨	6月18日	10:50	(切替)
全域	波浪	大雨,強風	6月18日	16:40	(切替)
全域		波浪	6月18日	23:30	(翌日に継続)

・解除日時欄の「(切替)」は、次の行の注意報・警報への切り替えを示す。

宮古島地方	宮古島	: 平良市, 宮古郡城辺町・下地町・上野村・伊良部町
	多良間島	: 宮古郡多良間村

資料9 - 1 注意報・警報発表状況

石垣島地方(石垣島地方気象台発表)

地域	種類		発表日時		解除日時
	警報	注意報			
全域		雷,波浪	6月16日	13:10	(切替)
全域		大雨,雷,波浪,洪水	6月17日	5:10	(切替)
全域	波浪	強風	6月17日	10:10	(切替)
全域	波浪	大雨,雷,強風,洪水	6月17日	16:10	(切替)
全域	暴風,波浪	大雨,雷,洪水,高潮	6月17日	17:32	(切替)
全域	暴風,波浪	大雨,雷,洪水,高潮	6月17日	23:25	(切替)
全域	暴風,波浪	大雨,雷,洪水	6月18日	14:05	(切替)
全域	波浪	強風	6月18日	16:20	(切替)
全域		波浪	6月18日	23:50	(翌日に継続)

・解除日時欄の「(切替)」は、次の行の注意報・警報への切り替えを示す。
 石垣島地方 石垣市:石垣市
 竹富町:八重山郡竹富町

与那国島地方(与那国島測候所発表)

警報	種類		発表日時		解除日時
	注意報				
		雷,波浪	6月16日	17:20	(切替)
		雷,波浪	6月17日	5:30	(切替)
波浪		強風	6月17日	10:30	(切替)
暴風,波浪		大雨,雷,洪水,高潮	6月17日	17:25	(切替)
暴風,波浪		大雨,雷,洪水,高潮	6月18日	0:20	(切替)
暴風,波浪		大雨,雷,洪水,高潮	6月18日	6:42	(切替)
波浪		強風	6月18日	13:45	(切替)
波浪		雷,強風	6月18日	15:50	(切替)
		波浪	6月18日	23:50	(翌日に継続)

・解除日時欄の「(切替)」は、次の行の注意報・警報への切り替えを示す。
 与那国島地方 与那国町

資料9 - 2 注意報・警報発表状況