

対象地域：宮古島地方
石垣島地方
久米島

(速 報 第 2 号)

平成 15 年 台風第 14 号について

目 次

気象概況	1
資料 1 台風経路図	1
資料 2 地上天気図	2
資料 3 沿岸波浪図	2
資料 4 気象衛星画像	3
資料 5 レーダーエコー図	3
資料 6 時系列図 (時間降水量、積算降水量、気圧、風)	4
資料 7 気象官署における観測値	5
資料 8 アメダス地点の観測表	6 ~ 10
資料 9 暴風域・強風域入出日時	11
資料 10 注意報・警報発表状況	12 ~ 13

注) この報告は、9月15日24時までの資料により速報として取り急ぎまとめたものです。後日内容の一部訂正や追加をすることがあります。
この資料に関する問合せ先：業務課気候・調査室調査係 (098-833-4043)

平成 15 年 9 月 16 日

沖 縄 気 象 台

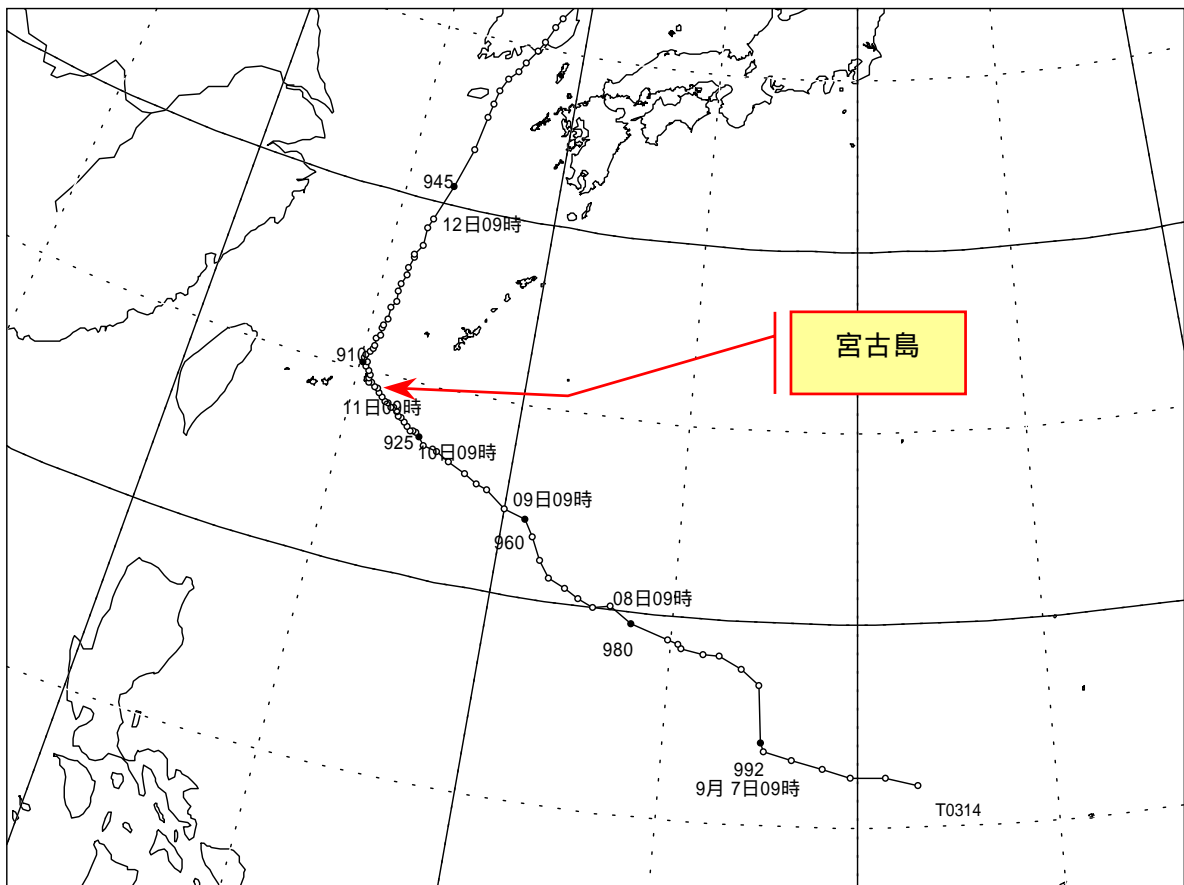
[気象概況]

9月6日15時にマリアナ諸島近海で発生した台風第14号は、発達しながら北西に進み、10日21時には、宮古島の南東海上で、中心付近の最大風速が55 m/sの「猛烈な台風」となった。また、11日03時には中心気圧が910hPaまで深まった。

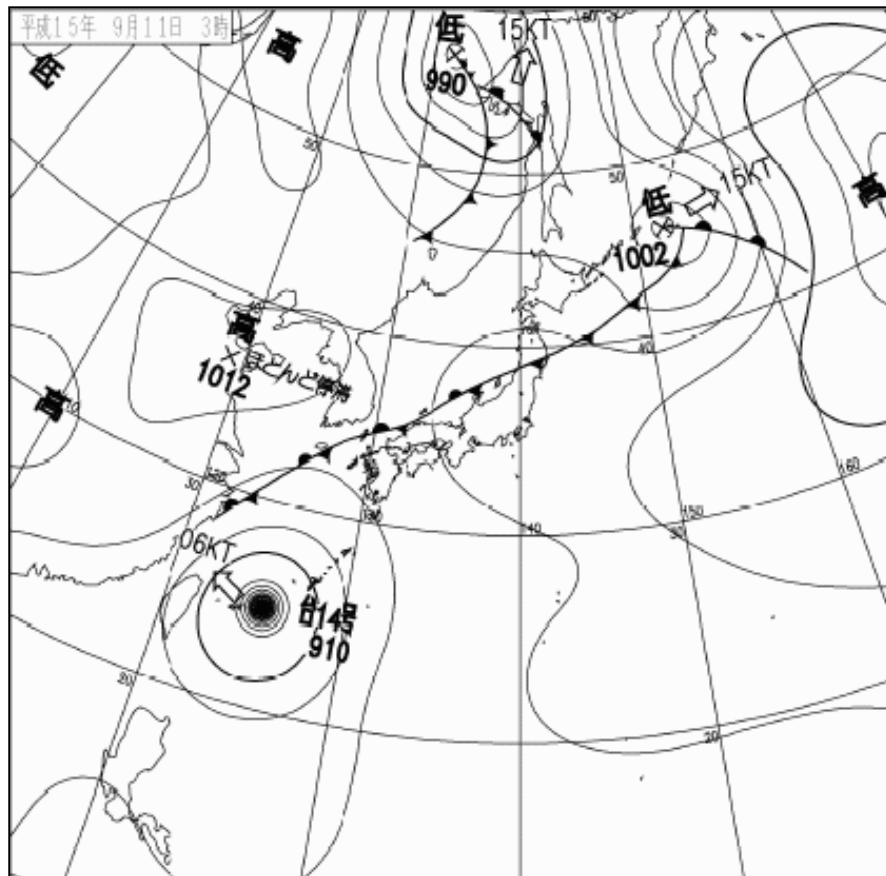
台風は、10 km/hの速さで北西に進み、11日05時前に宮古島を通過した。台風はその後9 km/h以下の速さで北西に進んだ後、向きを北に変え、久米島の西海上を北上した。

宮古島地方は、10日17時頃から11日17時頃まで約24時間暴風域に入り、宮古島で11日03時00分に最大風速北の風38.4 m/s、11日03時12分に最大瞬間風速北の風74.1 m/s（沖縄県内で歴代4位、全国で歴代7位）、11日04時12分に最低気圧912.0 hPa（沖縄県内で歴代2位、全国で歴代4位）を観測した。また、宮古島では、11日06時21分に1時間降水量58.5 mmを観測し、9日00時から12日15時までの総降水量は465 mmに達した。11日の日降水量285mmは宮古島の9月の極値を更新した。

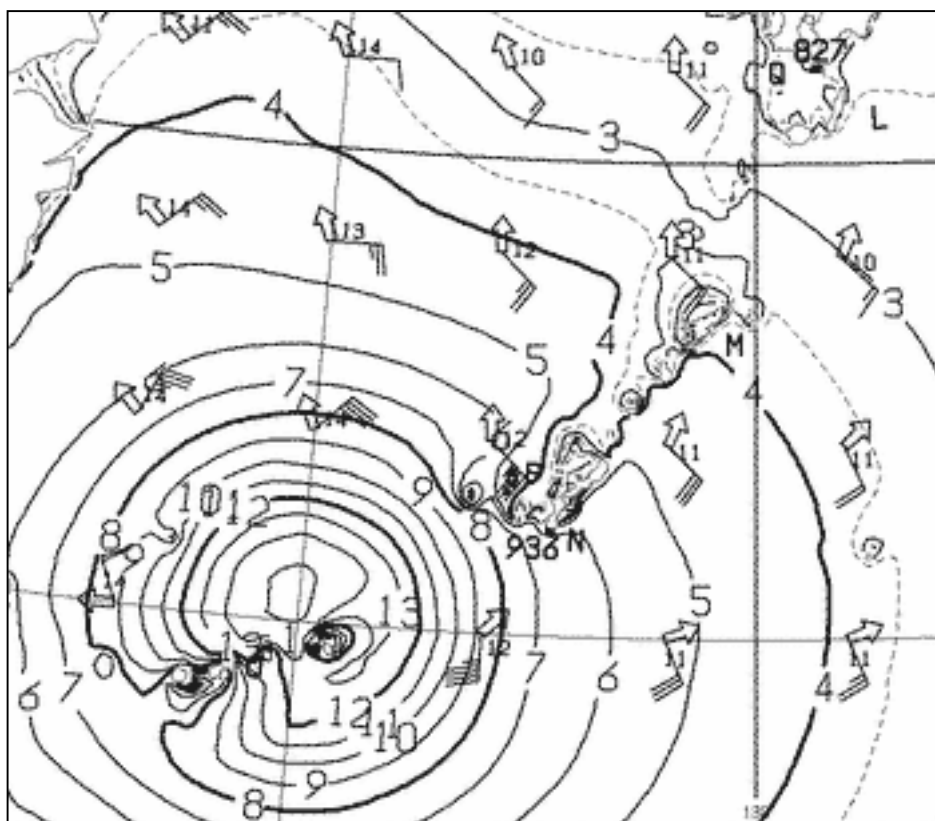
石垣島と久米島も暴風域に入り、石垣島で11日05時06分に北西の風40.0m/s、久米島で11日17時25分に南の風36.7m/sの最大瞬間風速を観測した。



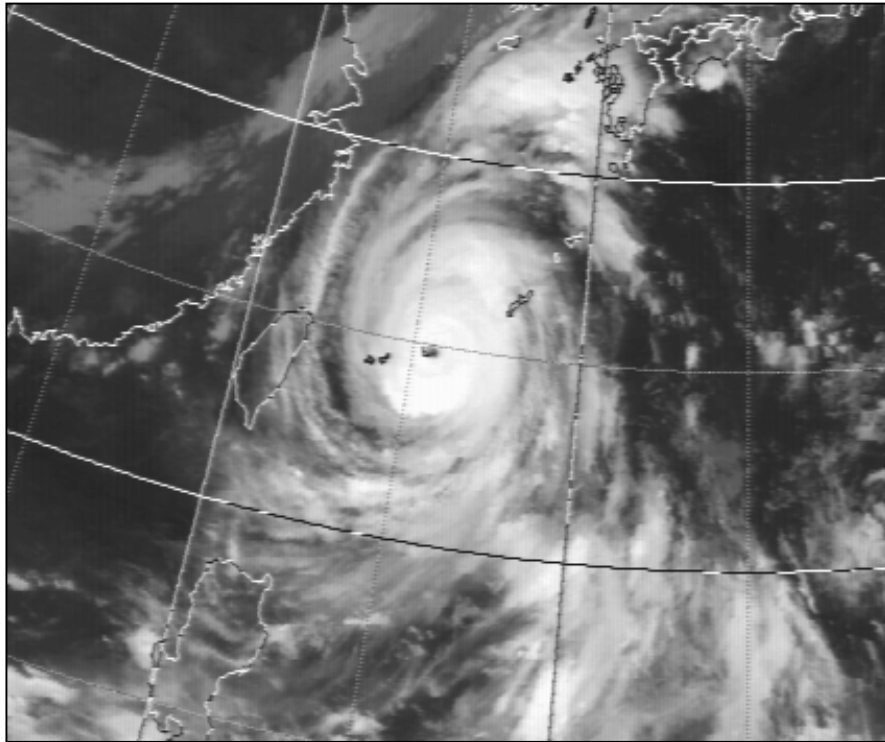
資料1 台風経路図



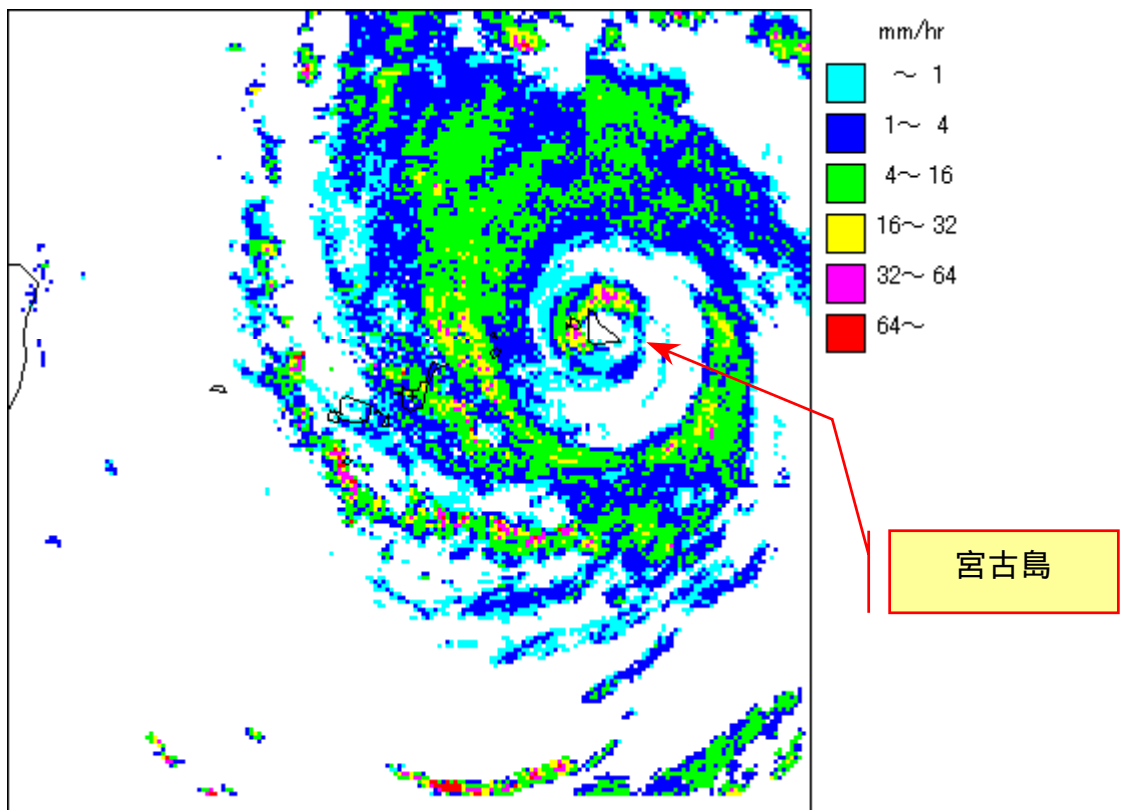
資料2 地上天気図（9月11日03時）



資料3 沿岸波浪実況図（9月11日09時）



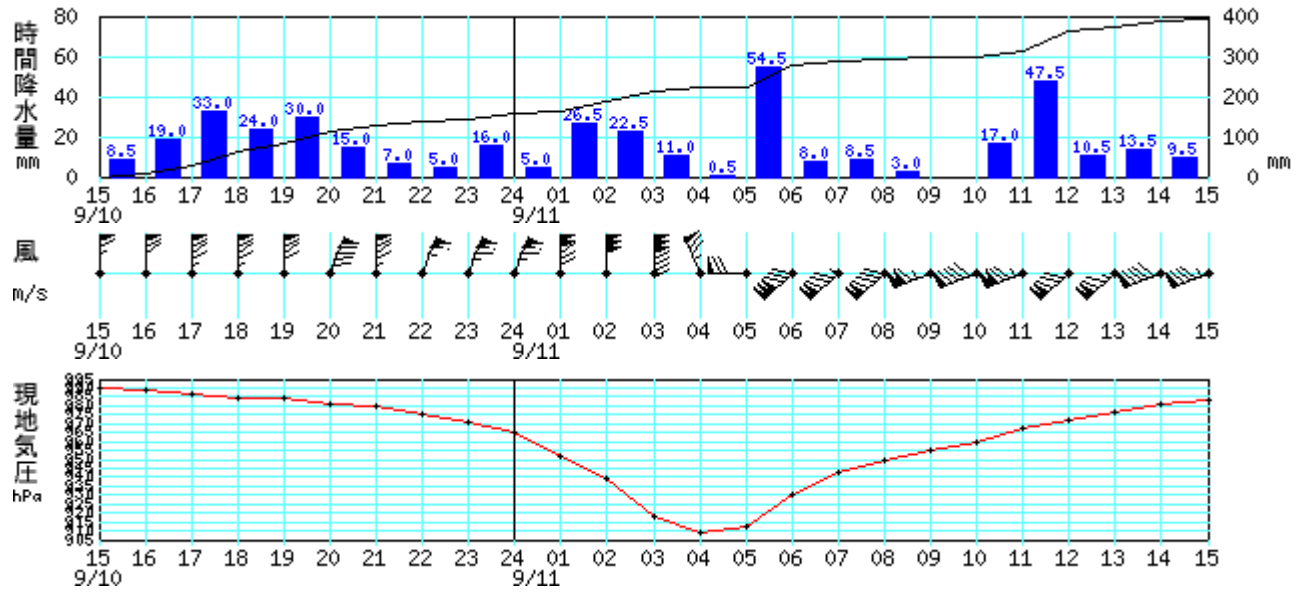
資料4 気象衛星画像（赤外）（9月11日04時）



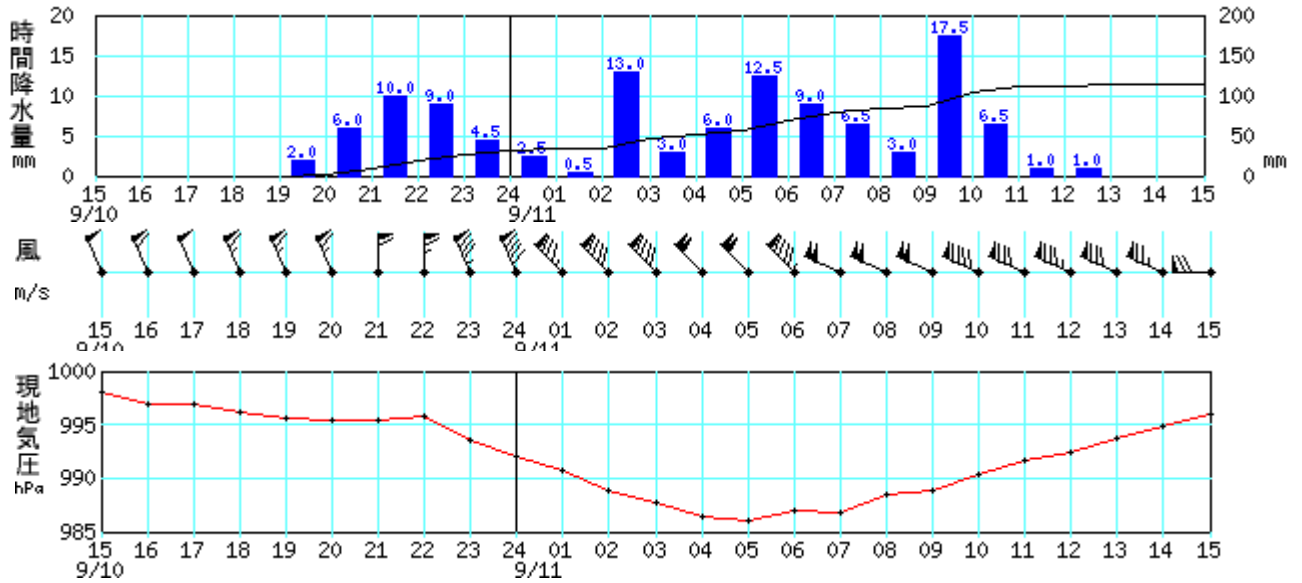
資料5 レーダーエコー図（9月11日04時00分）

矢羽の解説： 短羽 1 m 長羽 2 m ペナント 10m

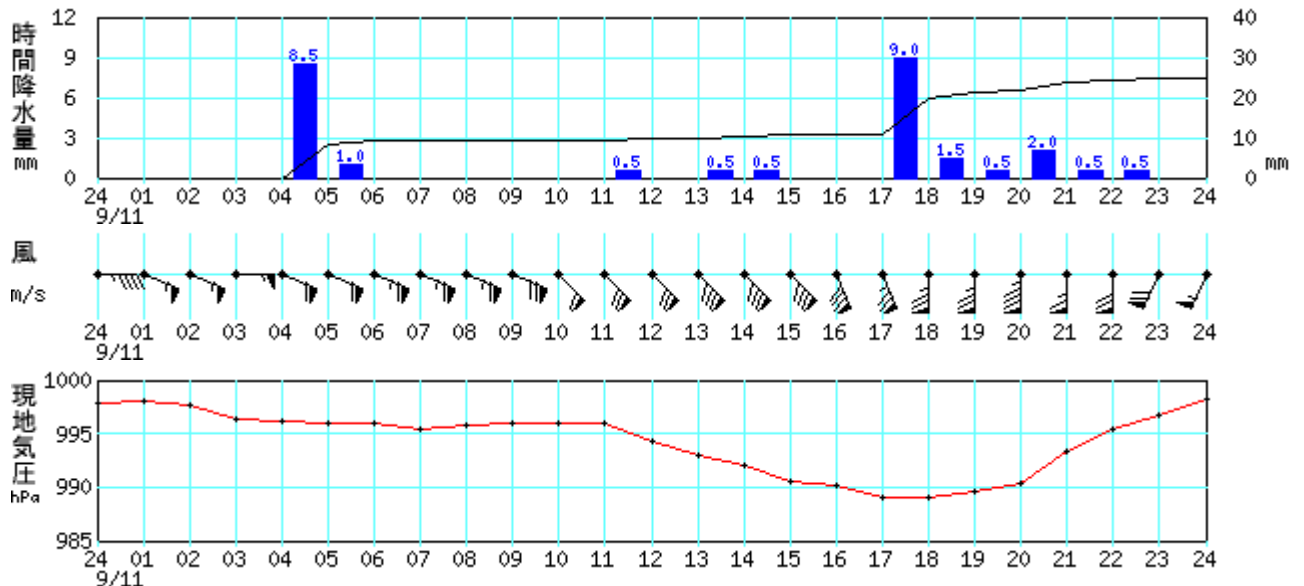
宮古島 (2003年09月10日15時~2003年09月11日15時)



石垣島 (2003年09月10日15時~2003年09月11日15時)



久米島 (2003年09月10日24時~2003年09月11日24時)



資料6 時系列図 (時間降水量、積算降水量、気圧、風)

	那 覇	* 名 護	久米島	南大東島
最低海面気圧	996.9 hPa	998.4 hPa	989.4 hPa	
起時	9月11日 17時59分	9月11日 17時37分	9月11日 18時17分	
最大風速	南 19.1 m/s	南 16.1 m/s	南南東 18.1 m/s	
起時	9月11日 19時20分	9月11日 24時00分	9月11日 16時40分	
最大瞬間風速	南 32.5 m/s	南 29.2 m/s	南 36.7 m/s	
起時	9月11日 19時12分	9月11日 21時22分	9月11日 17時25分	
期間降水量	41.0 mm	22.5 mm	35.0 mm	
期間始まり	9月9日 00時	9月9日 00時	9月10日 00時	
期間終わり	9月12日 15時	9月12日 15時	9月12日 15時	
最大日降水量	18.0 mm	8.5 mm	25.0 mm	
起日	9月9日	9月11日	9月11日	
最大1時間降水量	10.0 mm	6.5 mm	9.5 mm	
起時	9月9日 8時49分	9月11日 3時51分	9月11日 18時05分	

	宮古島	石垣島	* 西表島	与那国島
最低海面気圧	912.0 hPa	986.7hPa	991.3hPa	995.9 hPa
起時	9月11日 4時12分	9月11日 5時05分	9月11日 5時40分	9月11日 4時28分
最大風速	北 38.4 m/s	北西 21.7 m/s	西北西 18.7 m/s	北西 17.6 m/s
起時	9月11日 3時00分	9月11日 2時50分	9月11日 11時10分	9月11日 6時30分
最大瞬間風速	北 74.1 m/s	北西 40.0 m/s	西北西 31.6 m/s	北西 29.9 m/s
起時	9月11日 3時12分	9月11日 5時06分	9月11日 9時41分	9月11日 6時16分
期間降水量	465.0 mm	116.5 mm	20.5 mm	10.5 mm
期間始まり	9月9日 00時	9月10日 00時	9月10日 00時	9月9日 00時
期間終わり	9月12日 15時	9月12日 15時	9月12日 15時	9月12日 15時
最大日降水量	285.0 mm	82.0 mm	17.0 mm	7.5 mm
起日	9月11日	9月11日	9月11日	9月11日
最大1時間降水量	58.5 mm	21.0 mm	3.5 mm	4.5 mm
起時	9月11日 6時21分	9月11日 10時13分	9月11日 11時02分	9月11日 8時49分

* 特別地域気象観測所

資料7 気象官署における観測値

観測所名	時刻	1	2	3	4	5	6	7	8	9	10	11	12	13	14	15	16	17	18	19	20	21	22	23	24	日最多風向	最大風速				
																										日平均風速	風向 / 風速	時分			
伊是名	風向	E	E	E	E	E	E	E	E	E	E	E	E	E	E	ESE	E	E	E	E	E	E	E	E	ESE	ESE	E	ESE	9.8	12	2400
	風速	9	10	8	8	9	7	9	9	8	10	9	10	10	10	10	10	10	10	11	11	10	11	11	12	12	9.8	ESE	ESE		
奥	風向	E	E	ESE	E	ESE	E	E	E	ESE	ESE	E	E	ESE	ESE	ESE	ESE	ESE	ESE	ESE	ESE	ESE	ESE	ESE	ESE	ESE	ESE	ESE	6.6	9	2330
	風速	5	7	5	7	6	6	5	6	6	7	6	6	7	6	7	6	7	8	8	7	8	7	8	8	8	6.6	ESE	ESE		
名護	風向	ENE	E	E	ENE	ENE	ENE	E	E	E	E	E	E	E	E	E	E	ESE	ESE	E	E	ESE	ESE	ESE	ESE	E	ESE	6.5	9	2400	
	風速	4	4	5	4	4	5	5	6	5	5	7	6	7	8	7	8	8	8	8	8	8	9	8	9	6.5	E	ESE			
金武	風向	E	ENE	E	ENE	E	E	E	E	E	E	E	E	E	E	E	E	E	E	E	E	E	E	E	ESE	ESE	E	ESE	7.4	11	2340
	風速	6	6	7	7	7	6	6	7	6	6	3	6	8	7	8	7	8	8	9	9	9	9	10	10	7.4	E	ESE			
久米島	風向	ENE	ENE	ENE	ENE	ENE	ENE	ENE	E	E	E	E	E	E	ENE	ENE	ENE	ENE	ENE	ENE	ENE	E	E	E	E	ENE	E	6.4	10	2200	
	風速	5	4	5	5	4	5	6	5	4	3	5	6	7	7	6	7	7	8	9	10	8	10	9	9	6.4	E	E			
渡嘉敷	風向	E	ENE	E	E	E	E	E	E	E	ESE	E	E	E	E	E	E	E	E	E	E	E	E	E	ESE	ESE	E	E	9	14	2240
	風速	5	4	7	6	7	7	8	7	8	9	7	6	8	7	11	10	12	12	12	13	14	14	11	10	9	E	E			
那覇	風向	E	ENE	E	E	E	E	E	E	E	ESE	E	ENE	E	E	E	E	E	E	E	E	E	ESE	ESE	ESE	E	E	10.9	16	1820	
	風速	9	10	10	10	10	9	8	8	8	8	7	11	11	12	13	13	14	14	14	14	14	15	14	11	10.9	E	SE			
糸数	風向	E	E	E	E	E	E	E	SE	ESE	ESE	ESE	ENE	E	E	E	E	E	E	E	ESE	ESE	ESE	ESE	SE	E	SE	10.8	15	2350	
	風速	9	9	10	9	11	8	8	10	8	8	7	6	10	11	12	13	14	14	14	14	14	13	15	14	13	10.8	E	SE		

観測所名	時刻	1	2	3	4	5	6	7	8	9	10	11	12	13	14	15	16	17	18	19	20	21	22	23	24	日合計	日最大1時間降水		
																										最大	時分		
伊是名		0	0	0	0	0	0	0	0	0	0	0	0	0	0	0	0	0	0	0	0	0	0	0	0	0	0		
奥		0	0	0	0	0	0	0	0	0	0	0	0	0	0	0	0	0	0	0	0	0	0	0	0	0	0	1	10
与那覇岳		2	0	0	2	0	0	0	0	0	0	0	0	0	0	0	0	0	0	0	0	0	0	0	0	0	4	6	10
本部		0	0	0	0	0	0	0	0	0	0	0	0	0	0	0	0	0	0	0	0	0	0	0	0	0	0		
東		0	0	1	0	0	0	0	0	0	0	0	0	0	0	0	0	0	0	0	0	0	0	0	0	0	1	1	320
名護		0	0	2	0	1	0	0	0	0	0	0	0	0	0	0	0	0	0	0	0	0	0	0	0	0	3	2	300
読谷		0	0	0	0	0	0	0	0	0	6	0	5	1	0	0	0	0	0	0	0	0	0	0	0	0	12	6	1000
金武		0	0	0	0	0	0	0	0	0	0	15	1	0	0	0	0	0	0	0	0	0	0	0	0	0	16	15	1120
久米島		0	0	0	0	0	0	0	0	0	2	0	0	0	0	0	0	2	0	3	0	0	0	0	1	8	8	3	1900
胡屋		0	0	0	0	0	0	0	0	2	0	0	6	0	0	0	0	0	0	0	0	0	0	0	0	8	8	6	1210
渡嘉敷		0	0	0	0	0	0	0	0	6	0	0	1	0	0	0	0	0	0	1	0	0	0	0	0	8	8	6	910
那覇		0	0	0	0	0	0	0	0	8	0	1	0	0	1	0	0	0	0	0	0	0	0	0	5	15	15	8	900
糸数		0	0	0	0	0	0	0	6	5	1	1	0	0	1	0	0	0	0	0	0	0	0	0	2	16	16	11	850

資料8 - 1 アメダス地点の観測表（風向・風速、降水量：9月10日）

[風向・風速] 沖縄本島地方

観測所名	時刻	1	2	3	4	5	6	7	8	9	10	11	12	13	14	15	16	17	18	19	20	21	22	23	24	日最多風向	最大風速	
																										日平均風速	風向 / 風速	時分
伊是名	風向	ESE	ESE	SE	SE	SE	SE	SE	SE	SE	SE	SSE	SE	SSE	SE	SSE	SSE	SE	SSE	SSE	SSE	SSE	SSE	SSE	S	SE	SSE	
	風速	11	10	10	10	10	10	10	10	10	11	11	14	12	13	14	15	15	15	15	15	16	17	15	14	14	12.8	18
奥	風向	ESE	ESE	ESE	ESE	ESE	SE	SE	ESE	ESE	SE	SE	SE	SE	SSE	SSE	SSE	SE	SSE	S	SSE	S	S	SSW	SSW	SE	ESE	
	風速	8	7	7	7	6	6	6	6	6	6	7	6	6	6	4	5	6	6	5	6	6	6	7	6	6.1	8	440
名護	風向	ESE	ESE	ESE	SE	ESE	SE	SE	SE	SE	SE	SE	SE	SE	SE	SSE	SSE	SSE	SSE	SSE	SSE	SSE	SSE	S	S	SE	S	
	風速	9	10	8	9	10	9	10	10	10	10	11	10	10	11	12	12	12	12	12	12	14	13	13	15	16	11.3	16
金武	風向	ESE	SE	SE	SE	SE	SE	SE	SE	SE	SE	SE	SE	SE	SSE	SSE	SSE	SSE	SSE	SSE	SSE	S	SSE	SSE	S	SE	SSE	
	風速	12	14	14	14	14	12	11	12	12	12	11	11	11	12	11	14	13	15	15	17	15	15	14	13	13.1	17	2050
久米島	風向	ESE	ESE	E	ESE	ESE	ESE	ESE	ESE	SE	SE	SE	SE	SE	SE	SSE	SSE	SSE	S	S	S	S	SSW	SSW	ESE	SSE		
	風速	11	11	11	12	12	13	13	13	14	12	14	14	16	16	16	15	15	15	17	13	14	14	11	13.7	18	1640	
渡嘉敷	風向	ESE	ESE	ESE	ESE	ESE	SE	SE	SE	SE	SE	SE	SE	SE	SSE	SSE	SSE	SSE	SSE	S	S	S	S	SSW	SSW	SE	S	
	風速	13	14	13	14	14	16	17	17	16	15	15	17	17	17	17	18	15	15	18	20	18	12	11	9	15.3	20	2000
那覇	風向	ESE	SE	SE	SE	SE	SE	SE	SE	SE	SE	SSE	SE	SSE	SSE	SSE	SSE	SSE	SSE	S	SSE	S	S	S	S	SE	S	
	風速	12	14	12	11	11	13	14	14	15	15	14	14	15	16	13	14	15	18	18	15	16	17	14	17	14.5	19	1930
糸数	風向	SE	SE	SE	SE	SE	SE	SE	SE	SSE	SSE	SSE	SSE	SSE	S	S	S	S	S	S	S	S	S	S	S	S	SE	
	風速	15	17	14	13	13	13	14	14	14	14	14	13	14	15	12	13	12	12	14	14	13	11	12	11	13.4	17	200

[降水量] 沖縄本島地方

観測所名	時刻	1	2	3	4	5	6	7	8	9	10	11	12	13	14	15	16	17	18	19	20	21	22	23	24	日合計	日最大1時間降水	
																											最大	時分
伊是名		0	0	0	0	0	9	0	0	0	0	0	0	0	0	0	0	0	0	0	0	0	2	2	0	13	10	550
奥		0	0	0	0	0	1	0	3	2	0	0	0	0	0	0	0	0	0	0	0	0	1	0	0	7	5	850
与那覇岳		0	0	0	0	5	0	0	0	0	0	0	0	0	0	0	0	0	0	1	0	0	1	0	0	7	5	530
本部		1	0	0	12	0	0	0	0	0	0	0	0	0	0	0	0	0	1	0	1	1	3	1	0	20	12	400
東		0	0	0	0	0	0	0	0	0	0	0	0	0	0	0	0	0	0	0	0	0	0	0	0	0	1	500
名護		0	0	2	5	0	0	0	0	0	0	0	0	0	0	0	0	0	0	0	0	0	0	1	0	8	5	400
読谷		0	0	0	0	0	0	0	0	0	0	0	0	0	0	0	0	0	0	0	0	0	0	0	0	0		
金武		0	0	0	0	0	0	0	0	0	0	0	0	0	0	0	0	0	0	0	0	1	0	0	0	1	1	2100
久米島		0	0	0	0	8	1	0	0	0	0	0	1	0	0	1	0	0	9	1	1	2	0	1	0	25	9	1820
胡屋		0	0	0	0	0	0	0	0	0	0	0	2	0	0	0	0	0	0	0	0	0	0	0	0	2	2	1230
渡嘉敷		0	0	0	0	0	0	0	0	0	0	0	0	0	0	0	0	0	0	0	0	0	0	0	0	0		
那覇		0	0	0	0	0	0	0	0	0	0	3	0	0	0	0	0	0	0	0	0	0	0	0	0	3	5	20
糸数		0	0	0	0	0	0	0	0	0	0	0	0	0	0	1	0	0	0	0	0	0	0	0	0	1	2	30

資料 8 - 2 アメダス地点の観測表 (風向・風速、降水量 : 9月11日)

[風向・風速] 宮古島地方 (10日)

観測所名	時刻	1	2	3	4	5	6	7	8	9	10	11	12	13	14	15	16	17	18	19	20	21	22	23	24	日最多風向	最大風速		
																										日平均風速	風向 / 風速	時分	
伊良部	風向	NNE	NNE	NNE	NNE	NE	NNE	NE	NNE	NNE	N	N	N	N	N	N	N	N	N	N	N	N	N	N	N	N	N	N	
	風速	5	6	6	6	7	6	7	7	8	9	10	9	10	13	13	13	16	18	18	19	17	20	23	26	12.2	27	2350	
宮古島	風向	NNE	NNE	NNE	NNE	NE	NE	NE	NNE	NNE	NNE	NNE	NNE	NNE	NNE	N	N	N	N	N	NNE	N	NNE	NNE	NNE	NNE	NNE	NNE	
	風速	7	6	7	8	6	9	10	11	6	9	10	12	10	10	13	14	17	17	16	18	17	21	23	23	12.5	23	2400	
多良間	風向	NNE	NNE	NNE	NNE	N	NNE	N	N	N	N	N	N	N	N	N	N	N	N	N	NNW	NNW	NNW	NNW	NNW	N	NNW		
	風速	5	5	5	6	7	5	5	6	7	7	7	8	9	10	9	10	10	13	14	14	16	19	18	20	9.8	20	2400	

[降水量] 宮古島地方

観測所名	時刻	1	2	3	4	5	6	7	8	9	10	11	12	13	14	15	16	17	18	19	20	21	22	23	24	日合計	日最大1時間降水	
																											最大	時分
伊良部		0	0	0	0	0	1	0	0	0	0	0	0	0	0	0	2	3	9	13	25	7	6	5	8	79	26	2000
宮古島		0	0	0	0	3	0	0	0	0	0	0	0	0	1	5	8	19	33	24	30	15	7	5	16	166	34	1830
城辺		0	0	0	0	1	0	0	0	0	0	0	0	1	1	8	15	44	32	8	10	4	2	3	3	132	44	1700
多良間		0	0	0	0	0	0	9	1	0	0	0	0	0	0	0	0	0	4	8	10	16	16	9	8	81	18	2120

[風向・風速] 宮古島地方 (11日)

観測所名	時刻	1	2	3	4	5	6	7	8	9	10	11	12	13	14	15	16	17	18	19	20	21	22	23	24	日最多風向	最大風速	
																										日平均風速	風向 / 風速	時分
伊良部	風向	N	N	N	NNW	NW	W	SSE	S	SSW	SW	SSE	SSW	SSW	S	SSW	SSW	SW	SW	WSW	WSW	WSW	W	WSW	WSW	WSW	NW	
	風速	26	26	34	37	39	32	25	21	18	13	23	19	18	17	15	14	11	11	9	9	8	8	6	6	18.5	42	450
宮古島	風向	N	N	N	NNW	W	x	SW	SW	WSW	WSW	WSW	SW	SW	WSW	WSW	WSW	WSW	WSW	SW	SW	WSW	WSW	WSW	SW	WSW	x	
	風速	26	30	38	x	14	36	27	28	23	18	25	26	25	18	17	15	15	17	14	11	9	9	9	9	20.0	x	x
多良間	風向	NNW	NNW	NNW	NW	NW	NW	NW	WNW	WNW	WNW	WNW	W	W	W	W	W	WSW	W	WSW	W	W	W	W	WSW	W	WNW	
	風速	20	28	26	29	28	26	28	29	27	24	24	22	23	21	18	18	18	16	14	13	13	11	10	8	20.6	30	750

[降水量] 宮古島地方

観測所名	時刻	1	2	3	4	5	6	7	8	9	10	11	12	13	14	15	16	17	18	19	20	21	22	23	24	日合計	日最大1時間降水	
																											最大	時分
伊良部		5	3	14	32	48	66	33	13	4	0	3	16	6	21	5	8	9	18	0	0	0	0	0	0	304	75	610
宮古島		5	27	22	11	1	54	8	9	3	0	17	47	11	13	10	12	23	12	0	0	0	0	0	0	285	59	620
城辺		26	x	x	x	x	x	x																				
多良間		13	32	17	11	13	18	13	14	22	8	2	1	1	2	4	2	3	0	0	0	0	0	0	0	176	35	150

資料 8 - 3 アメダス地点の観測表 (風向・風速、降水量 : 9月10日~11日)

[風向・風速] 八重山地方

観測所名	時刻	1	2	3	4	5	6	7	8	9	10	11	12	13	14	15	16	17	18	19	20	21	22	23	24	日最多風向	最大風速			
																										日平均風速	風向 / 風速	時分		
伊原間	風向	NNE	NNE	NNE	NNE	N	NNE	NNE	NE	N	N	N	N	N	N	NNW	N	NNW	NNW	N	N	N	NNW	NNW	NW	N	NW	N	NW	
	風速	3	3	4	4	4	4	5	4	3	5	6	7	8	7	8	9	8	9	10	11	13	14	15	16	7.5	17	2320		
与那国島	風向	N	NNE	N	NNW	N	N	N	N	N	N	N	N	N	N	NNW	N	N	N	N	N	N	N	N	N	N	N	N	N	
	風速	6	8	8	5	7	7	7	8	8	8	10	10	9	10	10	12	13	14	12	13	13	13	13	14	9.9	15	2350		
西表島	風向	NNE	NNE	NNE	N	NNE	NNE	NNE	NNE	NNE	NNE	N	NNE	NNE	NNE	NNW	N	N	N	N	N	N	N	NNW	NNW	NNE	NNW	NNE	NNW	
	風速	3	4	4	4	4	4	4	4	5	5	6	5	5	4	4	5	5	6	6	6	7	7	8	7	5.1	8	2300		
石垣島	風向	N	N	N	N	N	N	N	N	N	N	N	N	N	N	NNW	NNW	NNW	NNW	NNW	NNW	N	N	NNW	NNW	N	NNW	N	NNW	
	風速	5	4	4	6	7	6	7	7	5	6	8	9	10	9	10	12	10	13	13	13	12	13	17	18	9.3	19	2350		
大原	風向	NNE	NNE	NNE	N	NNE	NNE	NNE	NNE	N	NNE	NNE	NNE	NNE	NNE	N	N	NNW	NNW	NNW	NNW	NNW	N	NNW	NNW	NNE	NNW	NNE	NNW	
	風速	3	3	3	3	4	4	4	4	6	5	5	6	6	6	6	5	5	5	6	7	6	7	7	8	8	5.3	9	2310	
波照間	風向	N	N	N	N	N	N	N	N	N	N	N	N	N	NNW	NNW	NNW	NNW	NNW	NNW	NNW	NNW	N	NNW	NNW	N	NNW	N	N	
	風速	5	5	6	5	6	6	6	6	6	6	7	8	8	8	8	9	9	9	9	12	10	12	12	13	9	8	14	2240	

[降水量] 八重山地方

観測所名	時刻	1	2	3	4	5	6	7	8	9	10	11	12	13	14	15	16	17	18	19	20	21	22	23	24	日合計	日最大1時間降水	
																											最大	時分
伊原間		0	0	0	0	0	0	0	0	2	0	0	0	0	0	0	0	0	0	0	5	6	12	10	16	51	16	2400
与那国島		0	0	0	0	0	0	0	0	0	0	0	0	0	1	1	0	0	0	0	0	0	0	0	0	2	1	1420
川平		0	0	0	0	0	0	0	0	0	0	0	0	0	0	0	0	0	0	0	0	3	5	6	5	19	8	2250
西表島		0	0	0	0	0	0	0	0	0	0	0	0	0	0	0	0	0	0	0	0	0	1	1	1	3	2	2300
石垣島		0	0	0	0	0	0	0	0	3	0	0	0	0	0	0	0	0	0	0	2	6	10	9	4	34	13	2250
大原		0	0	0	0	0	0	0	0	0	0	0	0	0	0	0	0	0	0	0	0	0	2	2	3	7	3	2330
波照間		0	0	0	0	0	0	0	0	0	0	0	0	0	0	0	0	0	0	0	0	0	0	1	0	1	1	2340

資料 8 - 4 アメダス地点観測表 (風向・風速、降水量 : 9月10日)

[風向・風速] 八重山地方

観測所名	時刻	1	2	3	4	5	6	7	8	9	10	11	12	13	14	15	16	17	18	19	20	21	22	23	24	日最多風向	最大風速		
																										日平均風速	風向 / 風速	時分	
伊原間	風向	NW	NW	NW	NW	NW	NW	WNW	WNW	WNW	WNW	WNW	W	WNW	WNW	WNW	WNW	WNW	WNW	WNW	WNW	WNW	WNW	WNW	WNW	WNW	WNW	WNW	
	風速	21	21	22	22	22	22	21	22	23	21	22	21	21	20	16	13	12	12	11	11	12	11	9	8	17.3	24	920	
与那国島	風向	NNW	NNW	NNW	NNW	NNW	NW	NW	NW	NW	NW	NW	NW	NW	WNW	WNW	WNW	NW	NW	NW	NW	NW	NW	NW	NW	NW	NW		
	風速	16	16	15	15	17	18	17	17	17	17	16	16	15	16	14	14	13	13	13	13	10	10	9	9	14.4	18	630	
西表島	風向	NNW	NW	NW	NW	NW	NW	NW	NW	WNW	WNW	WNW	WNW	WNW	WNW	WNW	WNW	W	WNW	WNW	WNW	WNW	WNW	WNW	WNW	WNW	WNW		
	風速	9	9	10	11	11	12	13	13	16	17	18	17	16	17	17	15	16	14	13	12	9	8	7	6	12.8	19	1110	
石垣島	風向	NW	NW	NW	NW	NW	NW	WNW	WNW	WNW	WNW	WNW	WNW	WNW	WNW	W	WNW	W	WNW	WNW	WNW	WNW	WNW	WNW	WNW	WNW	NW		
	風速	17	18	18	20	20	19	20	20	20	18	16	17	16	15	14	14	13	11	11	9	10	10	7	6	15	22	250	
大原	風向	NNW	NW	NW	NW	NW	NW	NW	WNW	WNW	WNW	WNW	WNW	WNW	WNW	WNW	WNW	WNW	WNW	WNW	WNW	WNW	WNW	WNW	W	WNW	WNW		
	風速	9	11	11	13	12	11	13	13	12	12	14	10	11	11	10	8	8	9	7	6	5	4	2	2	9.3	15	820	
波照間	風向	NW	NW	NW	NW	NW	NW	NW	NW	WNW	WNW	WNW	W	W	W	W	W	W	WNW	WNW	WNW	WNW	NW	NNW	WNW	NW	W		
	風速	8	8	9	8	8	7	7	7	7	7	8	8	9	8	10	7	8	7	5	4	4	3	5	5	2	6.8	10	1400

[降水量] 八重山地方

観測所名	時刻	1	2	3	4	5	6	7	8	9	10	11	12	13	14	15	16	17	18	19	20	21	22	23	24	日合計	日最大1時間降水		
																											最大	時分	
伊原間		6	5	7	8	4	5	4	13	6	2	3	5	0	0	0	0	0	0	1	1	0	0	0	0	0	70	13	800
与那国島		0	0	0	0	0	0	0	2	2	1	2	0	0	0	0	0	0	0	0	0	0	0	0	0	0	7	5	840
川平		2	2	14	3	8	11	10	5	6	12	9	1	1	0	0	0	0	0	1	0	0	0	0	0	0	85	15	250
西表島		2	3	1	2	1	0	1	2	1	0	4	0	0	0	0	0	0	0	0	0	0	0	0	0	0	17	4	1100
石垣島		3	0	13	3	6	13	9	6	3	18	6	1	1	0	0	0	0	0	0	0	0	0	0	0	0	82	21	1010
大原		3	5	2	4	0	2	3	1	5	2	2	3	1	0	0	2	0	0	0	0	0	0	0	0	0	35	6	840
波照間		0	1	0	10	3	0	0	0	2	0	0	5	0	3	0	0	0	0	0	0	0	0	0	0	0	24	12	420

資料 8 - 5 アメダス地点の観測表(風向・風速、降水量:9月11日)

平成15年台風第14号に関する資料(その1)

(1)沖縄本島地方

台風発生日時

暴風警報、強風注意報の発表状況

9月6日15時

一次細分区域	本島中南部			本島北部				久米島
二次細分区域	中部	南部	慶良間・粟国諸島	伊是名・伊平屋	国頭地区	名護地区	恩納・金武地区	
暴風警報発表日時								9月11日11時20分
解除日時								9月11日23時55分
強風注意報発表日時	9月9日17時00分	9月9日17時00分	9月9日17時00分	9月9日17時00分	9月9日17時00分	9月9日17時00分	9月9日17時00分	9月9日17時00分
解除日時	9月12日10時50分	9月12日10時50分	9月12日10時50分	9月12日10時50分	9月12日10時50分	9月12日10時50分	9月12日10時50分	9月12日10時50分

暴風・強風域等入出日時(入出日時は、二次細分区域における気象官署(*)またはアメダス地点の位置を用いて求めています)

入出計算に用いた地点	胡屋	那覇*	渡嘉敷	伊是名	与那覇岳	名護*	金武	久米島*
暴風域に入った日時								9月11日 14時頃
出た日時								9月11日 23時頃
強風域に入った日時	9月10日 03時頃	9月10日 03時頃	9月10日 03時頃	9月10日 15時頃	9月10日 14時頃	9月10日 06時頃	9月10日 03時頃	9月10日 03時頃
出た日時	9月12日 09時頃	9月12日 09時頃	9月12日 09時頃	9月12日 09時頃	9月12日 09時頃	9月12日 09時頃	9月12日 09時頃	9月12日 09時頃
最接近日時	9月11日 19時頃	9月11日 19時頃	9月11日 19時頃	9月11日 21時頃	9月11日 21時頃	9月11日 21時頃	9月11日 21時頃	9月11日 19時頃
最接近距離	西 約230km	西 約220km	西 約190km	西 約230km	西 約260km	西北西 約240km	西北西 約230km	西 約130km

(2)大東島地方・先島諸島

暴風警報、強風注意報の発表状況

一次細分区域	大東島地方	宮古島地方		石垣島地方		与那国島地方
二次細分区域		宮古島	多良間島	石垣市	竹富町	
暴風警報発表日時		9月10日06時20分	9月10日06時20分	9月10日11時30分	9月10日11時30分	
解除日時		9月11日18時00分	9月11日18時00分	9月11日14時00分	9月11日14時00分	
強風注意報発表日時		9月9日17時20分	9月9日17時20分	9月9日22時35分	9月9日22時35分	9月10日07時15分
解除日時		9月12日04時10分	9月12日04時10分	9月12日04時00分	9月12日04時00分	9月11日23時10分

暴風・強風域等入出日時(入出日時は、二次細分区域における気象官署(*)またはアメダス地点の位置を用いて求めています)

入出計算に用いた地点	大東島*	宮古島*	多良間	石垣島*	西表島*	与那国*
暴風域に入った日時		9月10日 17時頃	9月10日 20時頃	9月11日 01時頃		
出た日時		9月11日 17時頃	9月11日 15時頃	9月11日 03時頃		
強風域に入った日時		9月10日 03時頃	9月10日 03時頃	9月10日 06時頃	9月10日 09時頃	9月10日 14時頃
出た日時		9月12日 04時頃	9月12日 03時頃	9月12日 01時頃	9月12日 01時頃	9月11日 23時頃
最接近日時	9月9日 15時頃	9月11日 04時頃	9月11日 07時頃	9月11日 03時頃	9月11日 09時頃	9月11日 09時頃
最接近距離	南南西 約400km	東 約10km	北東 約70km	東北東 約130km	東北東 約160km	東北東 約230km

宮古島地方 (宮古島地方気象台発表)

地域	種類		発表日時	解除日時
	警報	注意報		
全域		波浪	9月8日 16:25	(切替)
全域		強風,波浪	9月9日 17:20	(切替)
全域	波浪	強風	9月9日 21:20	(切替)
全域	大雨,暴風,波浪	雷,高潮	9月10日 06:20	(切替)
全域	大雨,暴風,波浪,高潮	雷	9月10日 17:15	(切替)
全域	大雨,暴風,波浪,高潮	雷	9月11日 05:40	(切替)
全域	波浪	大雨,強風,高潮	9月11日 18:00	(切替)
全域	波浪	強風	9月11日 22:55	(切替)
全域		波浪	9月12日 04:10	(切替)
全域		雷,波浪	9月12日 11:35	(切替)
全域		大雨,雷,波浪	9月12日 13:15	(切替)
全域		雷,波浪	9月12日 16:40	(切替)
全域		波浪	9月13日 06:50	9月13日 16:10

・解除日時欄の「(切替)」は,次の行の注意報・警報への切り替えを示す。
 宮古島地方 ┌ 宮古島 : 平良市,宮古郡城辺町・下地町・上野村・伊良部町
 (全域) └ 多良間島:宮古郡多良間村

石垣島地方 (石垣島地方気象台発表)

地域	種類		発表日時	解除日時
	警報	注意報		
全域		雷,波浪	9月8日 16:30	(切替)
全域		波浪	9月8日 22:45	(切替)
全域		波浪	9月9日 17:05	(切替)
全域		強風,波浪	9月9日 22:35	(切替)
全域	波浪	強風	9月10日 05:15	(切替)
全域	波浪	雷,強風	9月10日 06:50	(切替)
全域	大雨,洪水,暴風,波浪	雷,高潮	9月10日 11:30	(切替)
全域	大雨,洪水,暴風,波浪	雷,高潮	9月10日 17:00	(切替)
全域	大雨,洪水,暴風,波浪	雷,高潮	9月11日 05:50	(切替)
全域	波浪	大雨,雷,強風,洪水	9月11日 14:00	(切替)
石垣市	波浪	大雨,強風	9月11日 17:45	(切替)
竹富町	波浪	強風		
全域	波浪	強風	9月11日 22:35	(切替)
全域		波浪	9月12日 04:00	(切替)
全域		雷,波浪	9月12日 13:10	(切替)
全域		雷,波浪	9月12日 16:40	(切替)
全域		波浪	9月12日 20:00	9月13日 10:30

・解除日時欄の「(切替)」は,次の行の注意報・警報への切り替えを示す。
 石垣島地方 ┌ 石垣市:石垣市
 (全域) └ 竹富町:八重山郡竹富町

沖縄本島地方(沖縄气象台発表)

地域	種類		発表日時	解除日時
	警報	注意報		
本島中南部		雷	9月7日 18:40	(切替)
本島北部		雷		
全域		雷	9月8日 04:05	(切替)
全域		雷,波浪	9月8日 16:15	(切替)
全域		波浪	9月8日 23:20	(切替)
全域		雷,波浪	9月9日 14:20	(切替)
全域		雷,強風,波浪	9月9日 17:00	(切替)
全域	波浪	雷,強風,高潮	9月9日 20:45	(切替)
全域	波浪	雷,強風,高潮	9月10日 06:25	(切替)
全域	波浪	大雨,雷,強風,洪水,高潮	9月10日 11:05	(切替)
全域	波浪	大雨,雷,強風,洪水,高潮	9月10日 18:25	(切替)
全域	波浪	大雨,雷,強風,洪水,高潮	9月11日 05:57	(切替)
本島中南部	波浪	大雨,雷,強風,洪水,高潮	9月11日 11:20	(切替)
本島北部	波浪	大雨,雷,強風,洪水,高潮		
久米島	暴風,波浪	大雨,雷,洪水,高潮		
全域	波浪	雷,強風,高潮	9月11日 23:55	(切替)
全域		雷,波浪	9月12日 10:50	(切替)
全域		雷,波浪	9月12日 20:25	(切替)
全域		雷,波浪	9月13日 04:55	(切替)
全域		雷,波浪	9月13日 10:40	(切替)
本島北部		雷	9月13日 16:25	9月13日 21:00

・解除日時欄の「(切替)」は、次の行の注意報・警報への切り替えを示す。

沖縄本島	久米島		: 久米島町
(全域)	本島北部	伊是名・伊平屋	: 島尻郡伊平屋村・伊是名村
		国頭地区	: 国頭郡国頭村・大宜味村・東村
		名護地区	: 名護市,国頭郡今帰仁村,本部町,伊江村
		恩納・金武地区	: 国頭郡金武町・恩納村・宜野座村
	本島中南部	中部	: 石川市,具志川市,宜野湾市,沖縄市, 中頭郡与那城町・勝連町・読谷村・嘉手納町・ 北谷町・北中城村・中城村
		南部	: 那覇市,浦添市,糸満市,中頭郡西原町, 島尻郡東風平町・南風原町・与那原町・佐敷町・ 具志頭村・豊見城市・大里村・玉城村・知念村
		慶良間・粟国諸島	: 島尻郡渡嘉敷村・座間味村・粟国村・渡名喜村



取扱注意

暴風にあおられ横倒しになったトラックや倒壊した電柱（平良市）
11 日夕刊掲載「沖縄タイムス社」提供



取扱注意

暴風に飛ばされた漁船（平良港）
11 日夕刊掲載「沖縄タイムス社」提供



取扱注意

海水と雨水があふれ平良港前の道路が冠水

11 日夕刊掲載「琉球新報社」提供



取扱注意

街路樹の大木がなぎ倒され道路は通行不能（久松）

11 日夕刊掲載「琉球新報社」提供

資料 1 1 - 2 新聞掲載被害写真