

対象地域：沖縄本島地方、宮古島地方、
石垣島地方（与那国島地方含む）

（ 速 報 ）

平成 1 6 年 台 風 第 4 号 について

目 次

資料 1	気象概況、台風経路図
資料 2	地上天気図
資料 3	波浪実況図
資料 4	気象衛星画像
資料 5	レーダーエコー図
資料 6	暴風域・強風域入出日時
資料 7	台風期間における観測値
資料 8	注意報・警報発表状況
資料 9	時系列図（時間降水量、積算降水量、風）
資料 1 0	観測値表（風向・風速、降水量）

注）この報告は、6月11日までの資料により速報として取り急ぎまとめたものです。
後日内容の一部訂正や追加をすることがあります。

この資料に関する問合せ先：業務課気候・調査室調査係（098-833-4043）

平成 1 6 年 6 月 1 1 日

沖 縄 気 象 台

〔 気象概況 〕

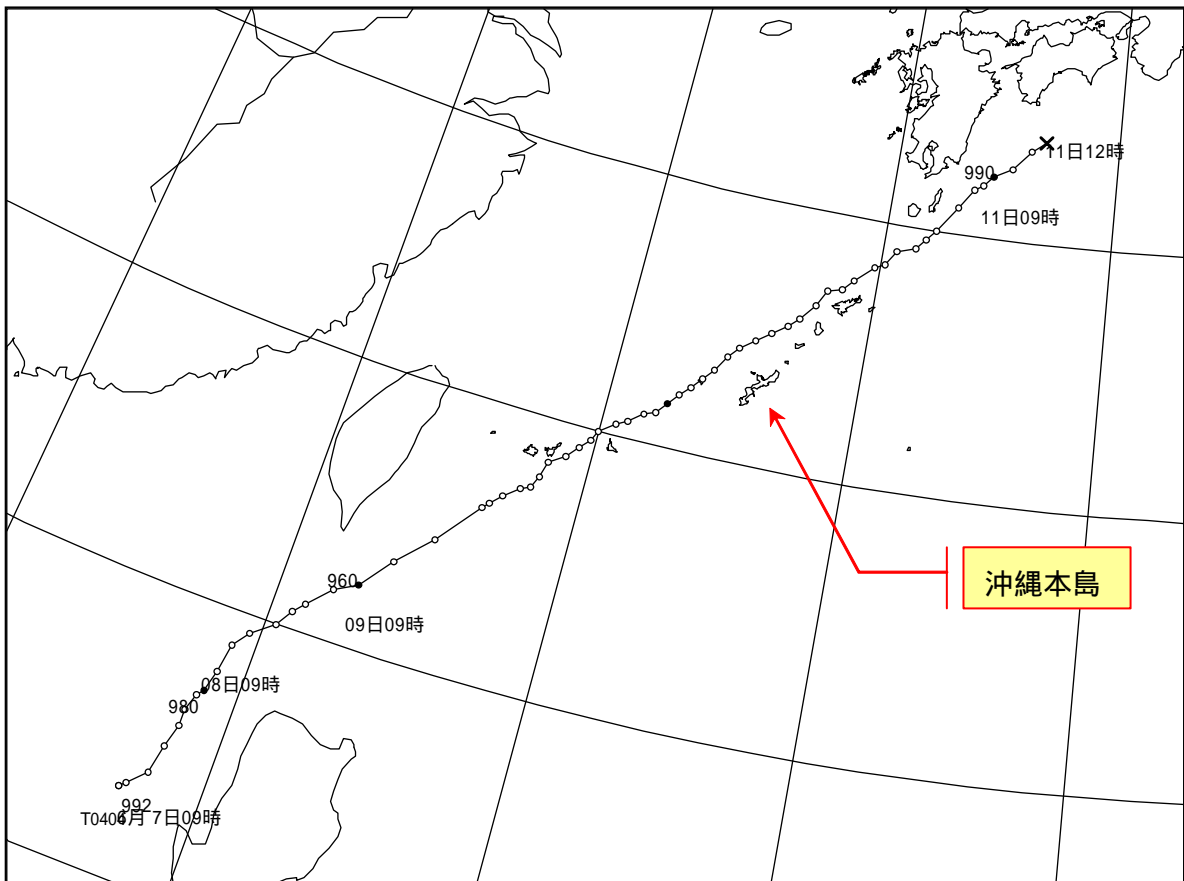
6月7日9時にルソン島の西海上で発生した台風第4号は、発達しながらゆっくりと北に進み、8日21時には中心付近の最大風速が35m/sの「強い台風」となった。その後、進路を次第に北東へ変え、速度をやや速め時速30kmの速さで沖縄地方へ向かって北上してきた。

台風は中心付近の最大風速が40m/sと勢力を維持したまま、10日午前0時過ぎから明け方にかけて石垣島と宮古島の間を通り、10日12時頃久米島を通過して、沖縄本島の西海上を北東へ進んだ。

このため、石垣島地方と宮古島地方及び久米島で暴風域に入った外、本島中南部・本島北部、慶良間・粟国諸島や伊是名・伊平屋などの周辺離島も暴風域に入った。なお、台風が通過した多良間島と久米島では約1時間程度直径約25kmの台風の眼に入った。

この台風により、最大瞬間風速は石垣島で10日0時20分に42.3m/s、宮古島で10日03時53分に51.5m/s、久米島で10日10時55分に46.1m/sを観測した。

また、台風接近前の8日頃からは梅雨前線の活動が活発となり、各地でまとまった雨が降った。特に9日からは台風の影響も重り、沖縄本島地方では、9日昼過ぎから10日昼過ぎにかけて局地的に激しい雨が降り、9日19時30分には糸満市付近で1時間に約100ミリの猛烈な雨が観測された。8日から10日までの雨量は、石垣島地方と沖縄本島地方で200ミ리를越え、特に沖縄本島地方の那覇では、9日の日降水量が214.5ミリとなり6月の日降水量の1位を更新した。



T0404 台風経路図

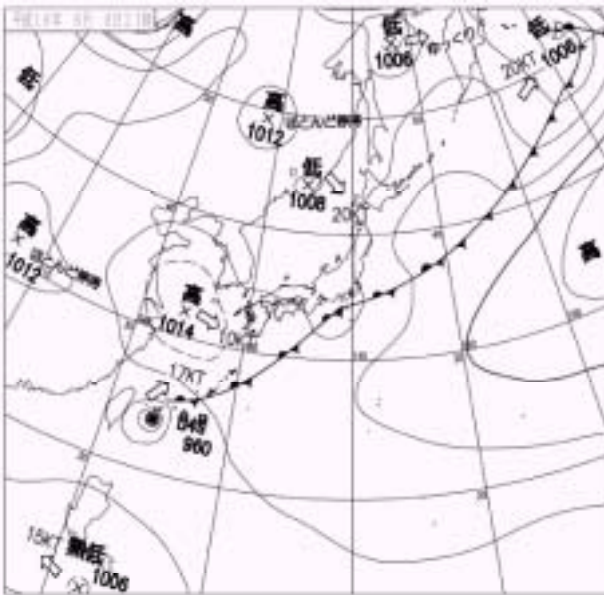


図2.1 6月9日21時の地上天気図

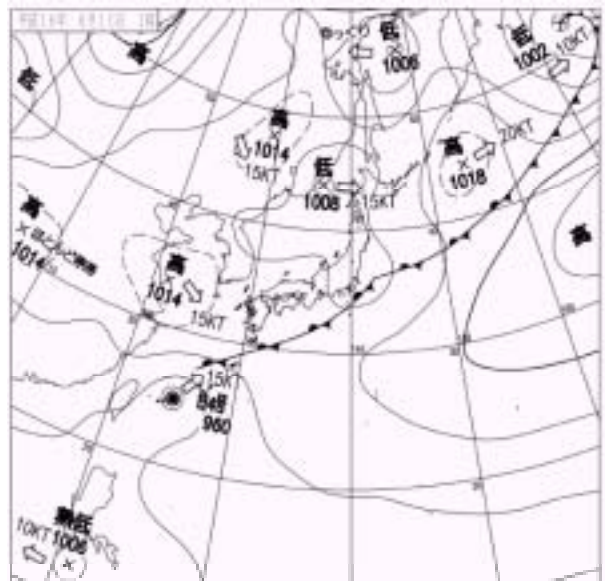


図2.2 6月10日3時の地上天気図

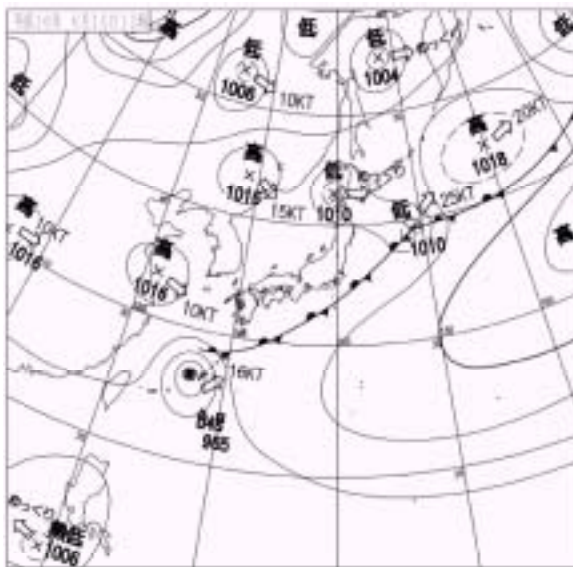


図2.3 6月10日12時の地上天気図

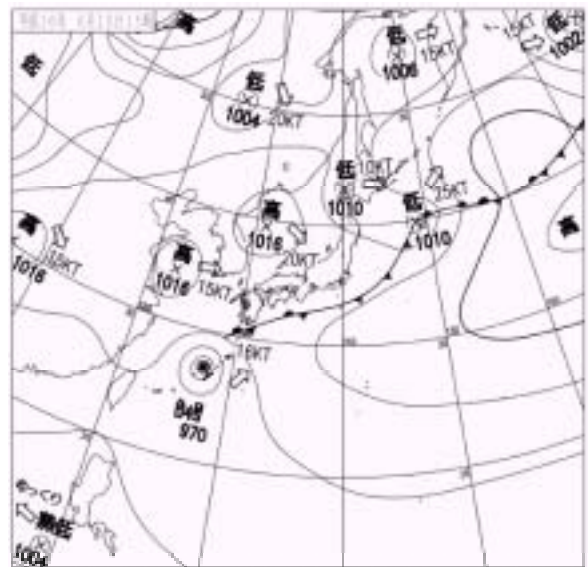


図2.4 6月10日15時の地上天気図

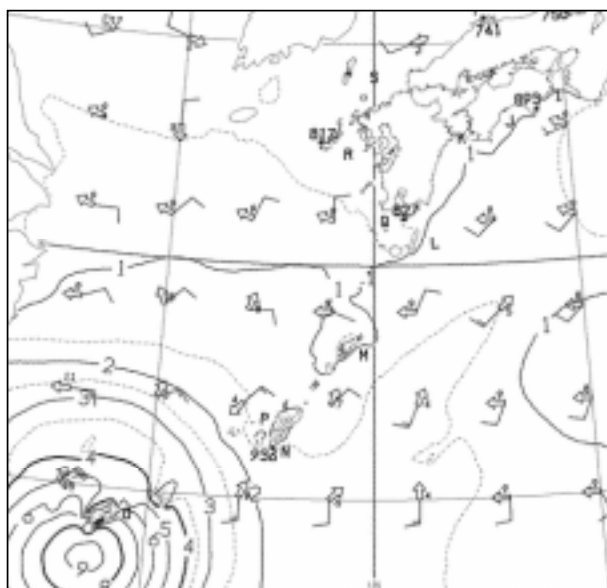


図3.1 6月9日21時の波浪実況図

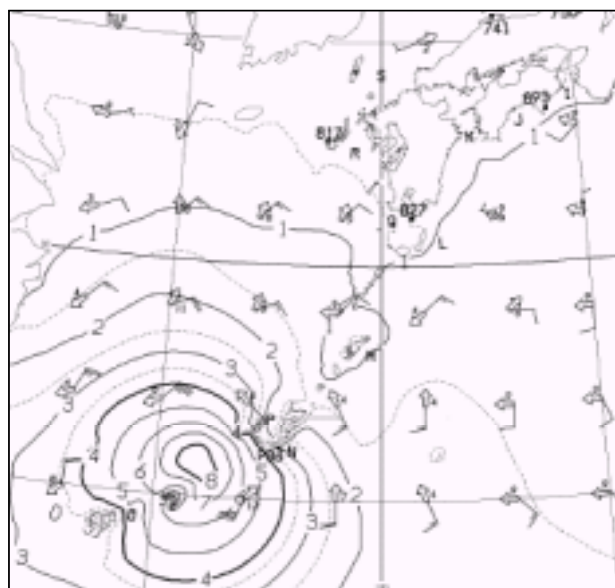


図3.2 6月10日9時の波浪実況図

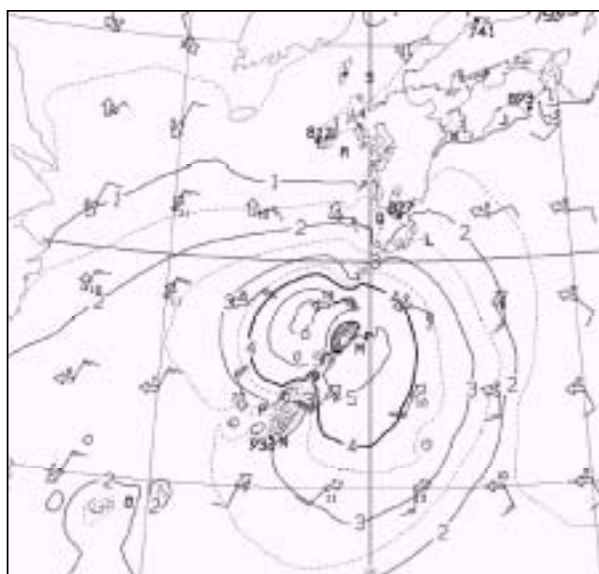


図3.3 6月10日21時の波浪実況図

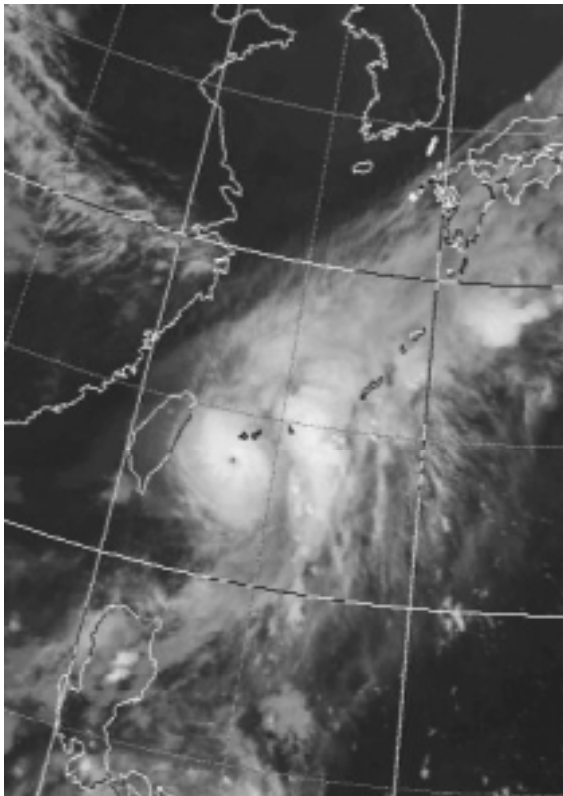


图4.1 气象卫星画像(赤外)6月9日21時

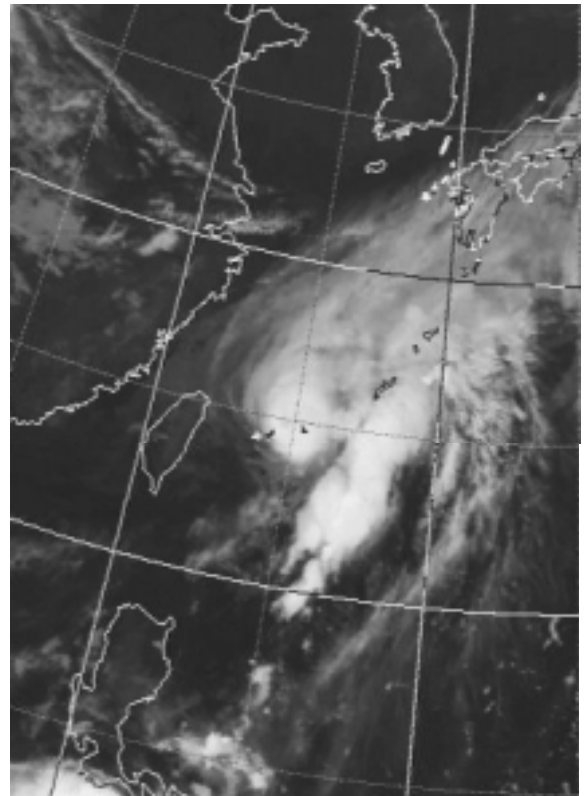


图4.2 气象卫星画像(赤外)6月10日3時



图4.3 气象卫星画像(赤外)6月10日12時

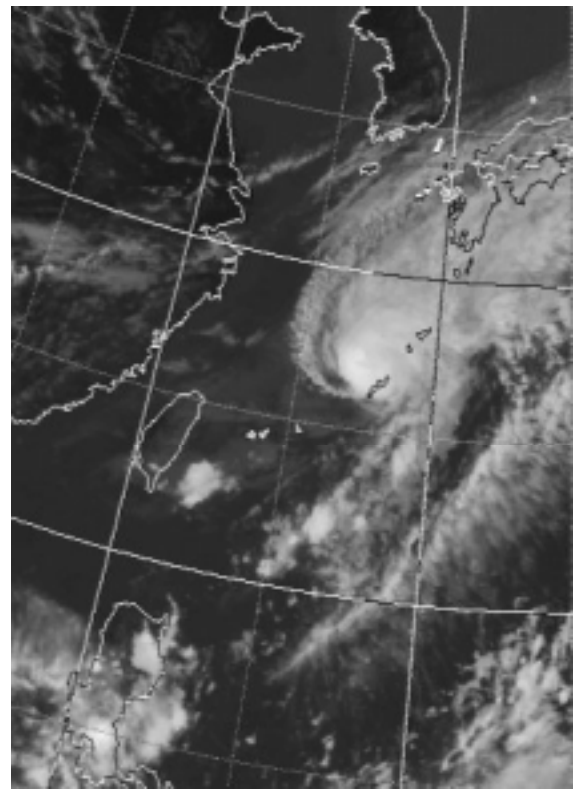


图4.4 气象卫星画像(赤外)6月10日15時

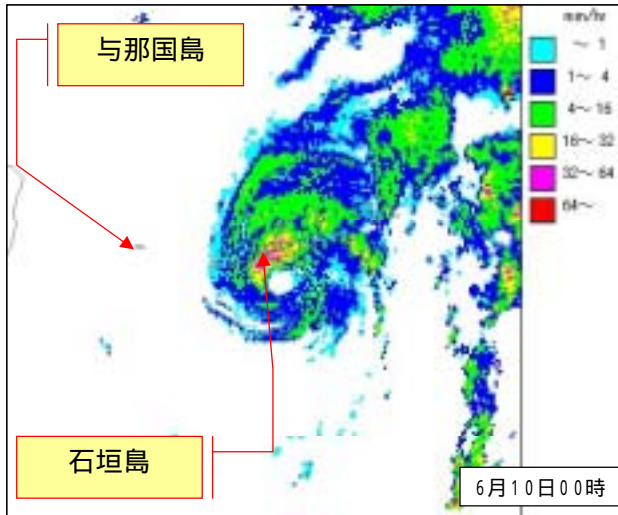


図5.1 石垣島・与那国島地方に最接近した頃のレーダーエコー図

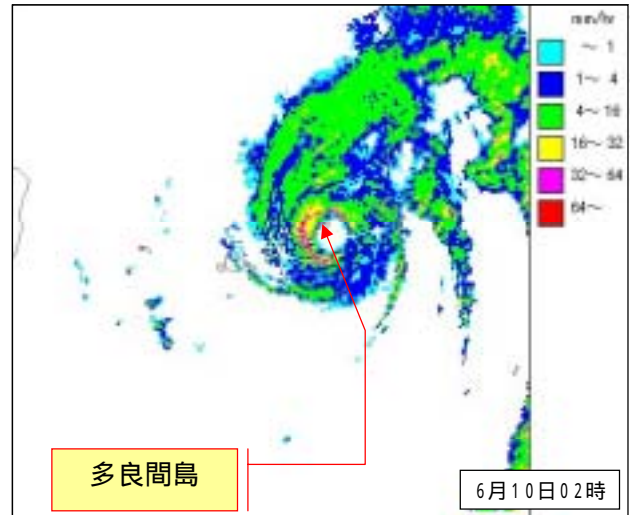


図5.2 多良間島に最接近した頃のレーダーエコー図

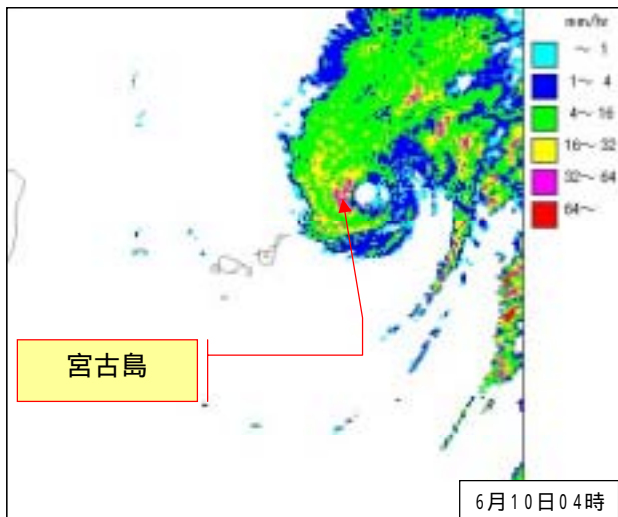


図5.3 宮古島に最接近した頃のレーダーエコー図

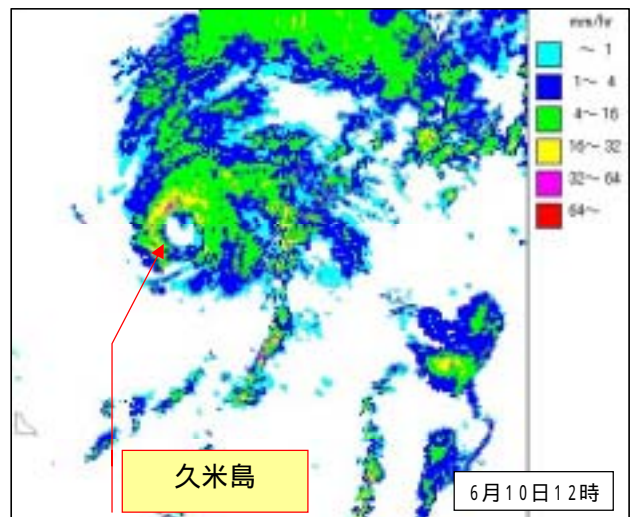


図5.4 久米島に最接近した頃のレーダーエコー図

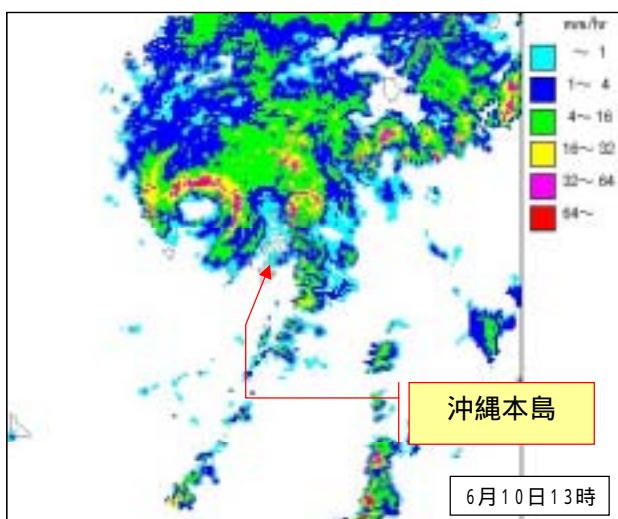


図5.5 本島中南部に最接近した頃のレーダーエコー図

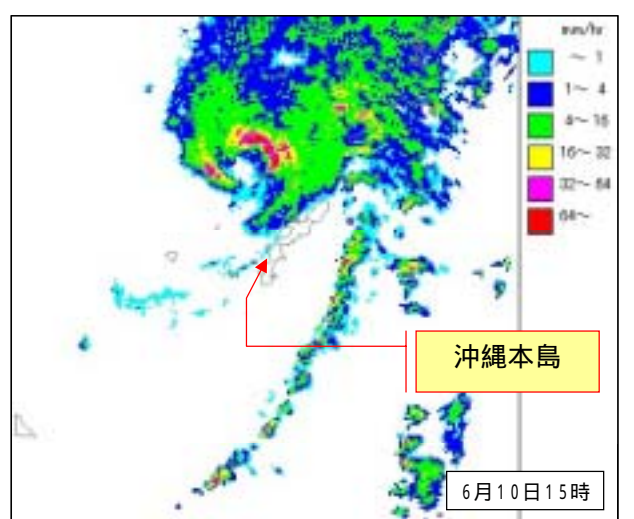


図5.6 本島北部(名護地区)に最接近した頃のレーダーエコー図

沖繩本島・久米島地方

暴風警報、強風注意報の発表状況

一次細分区域	本島中南部			本島北部				久米島
二次細分区域	中部	南部	慶良間・粟国諸島	伊是名・伊平屋	国頭地区	名護地区	恩納・金武地区	
暴風警報発表日時	6月10日06時46分	6月10日06時46分	6月10日06時46分	6月10日06時46分	6月10日06時46分	6月10日06時46分	6月10日06時46分	6月10日06時46分
解除日時	6月10日15時39分	6月10日15時39分	6月10日17時24分	6月10日19時22分	6月10日17時24分	6月10日17時24分	6月10日17時24分	6月10日15時39分
強風注意報発表日時	6月10日02時54分	6月10日02時54分	6月10日02時54分	6月10日02時54分	6月10日02時54分	6月10日02時54分	6月10日02時54分	6月10日02時54分
解除日時	6月10日23時13分	6月10日23時13分	6月10日23時13分	6月10日23時13分	6月10日23時13分	6月10日23時13分	6月10日23時13分	6月10日21時22分

暴風・強風域等入出日時(入出日時は、二次細分区域における気象官署(*)またはアメダス地点の位置を用いて求めています)

入出計算に用いた地点	胡屋	那覇*	渡嘉敷	伊是名	与那覇岳	名護*	金武	久米島*
暴風域に入った日時			6月10日 11時頃	6月10日 15時頃				6月10日 09時頃
出た日時			6月10日 14時頃	6月10日 18時頃				6月10日 14時頃
強風域に入った日時	6月10日 07時頃	6月10日 06時頃	6月10日 05時頃	6月10日 09時頃	6月10日 09時頃	6月10日 08時頃	6月10日 07時頃	6月10日 04時頃
出た日時	6月10日 21時頃	6月10日 20時頃	6月10日 20時頃	6月10日 22時頃	6月10日 21時頃	6月10日 21時頃	6月10日 21時頃	6月10日 19時頃
最接近日時	6月10日 13時頃	6月10日 13時頃	6月10日 13時頃	6月10日 16時頃	6月10日 16時頃	6月10日 15時頃	6月10日 14時頃	6月10日 12時頃
最接近距離	西北西 約90km	西北西 約80km	北西 約60km	北北西 約50km	北西 約80km	北西 約80km	北西 約80km	北 約10km

宮古島地方・八重山地方

暴風警報、強風注意報の発表状況

一次細分区域	大東島地方	宮古島地方		石垣島地方		与那国島地方
二次細分区域		宮古島	多良間島	石垣市	竹富町	
暴風警報発表日時		6月9日19時45分	6月9日19時45分	6月9日16時40分	6月9日16時40分	6月9日16時50分
解除日時		6月10日08時20分	6月10日07時00分	6月10日05時21分	6月10日05時21分	6月10日01時15分
強風注意報発表日時		6月9日18時30分	6月9日18時30分	6月9日14時57分	6月9日14時57分	6月9日15時05分
解除日時		6月10日13時40分	6月10日13時40分	6月10日10時20分	6月10日10時20分	6月10日04時38分

暴風・強風域等入出日時(入出日時は、二次細分区域における気象官署(*)またはアメダス地点の位置を用いて求めています)

入出計算に用いた地点	南大東島*	宮古島*	多良間	石垣島*	西表島*	与那国島*
暴風域に入った日時		6月10日 01時頃	6月10日 00時頃	6月9日 21時頃	6月9日 22時頃	
出た日時		6月10日 07時頃	6月10日 06時頃	6月10日 03時頃	6月10日 02時頃	
強風域に入った日時		6月9日 20時頃	6月9日 18時頃	6月9日 18時頃	6月9日 18時頃	6月9日 18時頃
出た日時		6月10日 12時頃	6月10日 11時頃	6月10日 08時頃	6月10日 07時頃	6月10日 05時頃
最接近日時	6月10日 19時頃	6月10日 04時頃	6月10日 02時頃	6月10日 00時頃	6月10日 00時頃	6月10日 00時頃
最接近距離	北西 約360km	北西 約40km	南 約10km	南南東 約20km	東南東 約50km	東南東 約120km

沖縄本島・久米島地方
台風期間における観測値

	那 覇	名 護	久米島
最低海面気圧	1005.1 hPa	1003.8 hPa	983.3 hPa
起時	6月10日 12時53分	6月10日 13時57分	6月10日 11時20分
最大風速	南 16.4 m/s	南 15.7m/s	南東 27.0 m/s
起時	6月10日 11時50分	6月10日 14時30分	6月10日 11時00分
最大瞬間風速	南 27.6 m/s	南 26.8 m/s	南東 46.1m/s
起時	6月8日 11時46分	6月10日 14時28分	6月10日 10時55分
期間降水量	302.0 mm	234.5 mm	208.0 mm
期間始まり	6月8日 0時00分	6月8日 0時00分	6月8日 0時00分
期間終わり	6月10日 18時00分	6月10日 18時00分	6月10日 18時00分
最大日降水量	214.5 mm	111.0 mm	83.5mm
起日	6月9日	6月10日	6月8日
最大1時間降水量	57.0 mm	52.5 mm	27.0 mm
起時	6月9日 17時46分	6月10日 12時54分	6月8日 20時34分

宮古島・八重山地方
台風期間における観測値

観測項目・起日	宮古島	石垣島	西表島	与那国島
最低海面気圧	985.2 hPa	990.3hPa	1002.0hPa	1005.7 hPa
起時	6月10日 03時51分	6月10日 0時06分	6月9日 23時18分	6月9日 19時01分
最大風速	南南西 29.2 m/s	北北西 25.1 m/s	北東 14.0 m/s	北東 15.5 m/s
起時	6月10日 04時00分	6月10日 0時40分	6月9日 21時40分	6月9日 20時40分
最大瞬間風速	南西 51.5 m/s	北 42.3 m/s	北東 25.1 m/s	北東 22.7 m/s
起時	6月10日 03時53分	6月10日 0時20分	6月9日 21時43分	6月9日 21時06分
期間降水量	178.5 mm	297.0 mm	251.0 mm	119.0 mm
期間始まり	6月8日 0時00分	6月8日 0時00分	6月8日 0時00分	6月8日 0時00分
期間終わり	6月10日 18時00分	6月10日 18時00分	6月10日 18時00分	6月10日 18時00分
最大日降水量	75.0 mm	158.0 mm	164.0 mm	81.5 mm
起日	6月9日	6月9日	6月8日	6月9日
最大1時間降水量	27.0 mm	65.0 mm	41.0 mm	18.0 mm
起時	6月10日 00時47分	6月10日 0時47分	6月8日 17時23分	6月8日 01時46分

沖縄本島地方(沖縄気象台発表)

地域	種類		発表日時	解除日時
	警報	注意報		
久米島		大雨,雷,洪水	6月8日 07:39	(切替)
南部		雷		
中部		雷		
慶良間・粟国諸島		大雨,雷,洪水	6月8日 12:37	(切替)
本島北部		雷		
久米島		大雨,雷,洪水		
全域		大雨,雷,波浪,洪水	6月8日 13:57	(切替)
南部		雷,波浪		
中部		雷,波浪		
慶良間・粟国諸島		大雨,雷,波浪,洪水		
伊是名・伊平屋		大雨,雷,波浪,洪水	6月8日 18:32	(切替)
国頭地区		雷,波浪		
名護地区		雷,波浪		
恩納・金武地区		雷,波浪		
久米島		大雨,雷,波浪,洪水		
全域		大雨,雷,波浪,洪水	6月8日 21:15	(切替)
全域		大雨,雷,波浪,洪水	6月8日 21:34	(切替)
全域		大雨,雷,洪水	6月9日 05:53	(切替)
本島中南部	大雨,洪水	雷,波浪		
本島北部	大雨,洪水	雷,波浪	6月9日 15:13	(切替)
久米島		大雨,雷,波浪,洪水		
本島中南部	大雨,洪水	雷,波浪		
本島北部	大雨,洪水	雷,波浪	6月9日 21:15	(切替)
久米島		大雨,雷,波浪,洪水		
本島中南部	大雨,洪水	雷,強風,波浪		
本島北部	大雨,洪水	雷,強風,波浪	6月10日 02:54	(切替)
久米島		大雨,雷,強風,波浪,洪水		
南部	大雨,暴風,波浪	雷,洪水		
中部	大雨,暴風,波浪	雷,洪水		
慶良間・粟国諸島	暴風,波浪	大雨,雷,洪水	6月10日 06:46	(切替)
本島北部	暴風,波浪	大雨,雷,洪水		
久米島	暴風,波浪	大雨,雷,洪水		
全域	大雨,洪水,暴風,波浪	雷,高潮	6月10日 11:37	(切替)
南部	波浪	大雨,雷,強風		
中部	波浪	大雨,雷,強風		
慶良間・粟国諸島	大雨,洪水,暴風,波浪	雷	6月10日 15:39	(切替)
本島北部	大雨,洪水,暴風,波浪	雷		
久米島	波浪	強風		
本島中南部	波浪	強風		
伊是名・伊平屋	暴風,波浪	雷		
国頭地区	波浪	強風	6月10日 17:24	(切替)
名護地区	波浪	強風		
恩納・金武地区	波浪	強風		
久米島	波浪	強風		
全域	波浪	強風	6月10日 19:22	(切替)
本島中南部	波浪	強風		
本島北部	波浪	強風	6月10日 21:22	(切替)
久米島	波浪			
全域		波浪	6月10日 23:13	6月11日 07:55

・解除日時欄の「(切替)」は、次の行の注意報・警報への切り替えを示す。

沖縄本島(全域)

- 久米島:久米島町
- 本島北部
 - 伊是名・伊平屋 : 島尻郡伊平屋村・伊是名村
 - 国頭地区 : 国頭郡国頭村・大宜味村・東村
 - 名護地区 : 名護市,国頭郡今帰仁村,本部町,伊江村
 - 恩納・金武地区 : 国頭郡金武町・恩納村・宜野座村
- 本島中南部
 - 中部 : 石川市,具志川市,宜野湾市,沖縄市,中頭郡与那城町・勝連町・読谷村・嘉手納町・北谷町・北中城村・中城村
 - 南部 : 那覇市,浦添市,糸満市,中頭郡西原町,島尻郡東風平町・南風原町・与那原町・佐敷町・具志頭村・豊見城市・大里村・玉城村・知念村
 - 慶良間・粟国諸島 : 島尻郡渡嘉敷村・座間味村・粟国村・渡名喜村

宮古島地方(宮古島地方気象台発表)

地域	種類		発表日時		解除日時	
	警報	注意報				
全域		雷,波浪	6月7日	20:27	(切替)	
全域		波浪	6月8日	13:25	(切替)	
全域		雷,波浪	6月8日	18:12	(切替)	
全域		大雨,雷,波浪	6月8日	20:38	(切替)	
全域		大雨,雷,波浪	6月9日	06:20	(切替)	
全域		波浪	6月9日	08:31	(切替)	
全域	波浪	大雨,雷,強風	6月9日	18:30	(切替)	
全域	暴風,波浪	大雨,雷	6月9日	19:45	(切替)	
宮古島	暴風,波浪	大雨,雷	6月10日	04:25	(切替)	
多良間島	大雨,暴風,波浪	雷				
宮古島	暴風,波浪		6月10日	07:00	(切替)	
多良間島	波浪	強風				
全域	波浪	強風	6月10日	08:20	(切替)	
全域		波浪	6月10日	13:40	6月10日	23:31

・解除日時欄の「(切替)」は, 次の行の注意報・警報への切り替えを示す。

宮古島地方 ┌ 宮古島 : 平良市,宮古郡城辺町・下地町・上野村・伊良部町
(全域) └ 多良間島 : 宮古郡多良間村

石垣島地方 (石垣島地方気象台発表)

地域	種類		発表日時	解除日時
	警報	注意報		
全域		雷	6月7日 16:53	(切替)
全域		雷,波浪	6月7日 20:10	(切替)
全域		雷,波浪	6月8日 16:56	(切替)
全域		大雨,雷,波浪,洪水	6月8日 17:31	(切替)
全域		大雨,雷,波浪,洪水	6月9日 07:20	(切替)
全域	波浪	大雨,雷,強風,洪水	6月9日 14:57	(切替)
全域	暴風,波浪	大雨,雷,洪水,高潮	6月9日 16:40	(切替)
全域	大雨,洪水,暴風,波浪	雷,高潮	6月9日 19:40	(切替)
全域	波浪	強風	6月10日 05:21	(切替)
全域		波浪	6月10日 10:20	6月10日 23:21

・解除日時欄の「(切替)」は、次の行の注意報・警報への切り替えを示す。

石垣島地方 ┌ 石垣市 : 石垣市
(全域) └ 竹富町 : 八重山郡竹富町

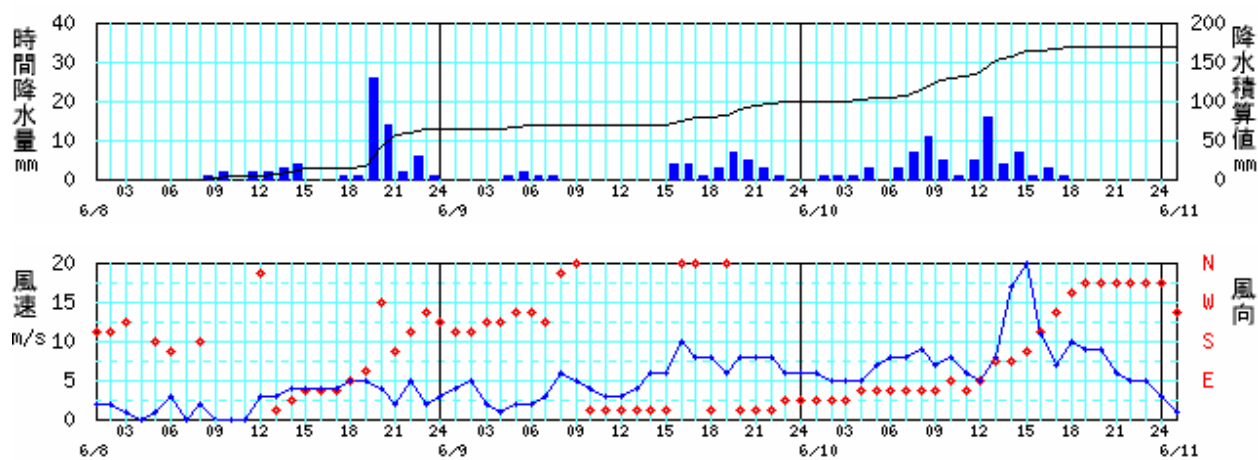
与那国島地方(与那国島測候所発表)

地域	種類		発表日時	解除日時
	警報	注意報		
全域		雷	6月7日 17:00	(切替)
全域		雷,波浪	6月7日 20:10	(切替)
全域		雷,波浪	6月8日 16:30	(切替)
全域		雷,波浪	6月9日 05:35	(切替)
全域		大雨,雷,波浪,洪水	6月9日 11:25	(切替)
全域	波浪	大雨,雷,強風,洪水	6月9日 15:05	(切替)
全域	暴風,波浪	大雨,雷,洪水	6月9日 16:50	(切替)
全域	波浪	強風	6月10日 01:15	(切替)
全域	波浪		6月10日 04:38	(切替)
全域		波浪	6月10日 08:55	6月10日 23:22

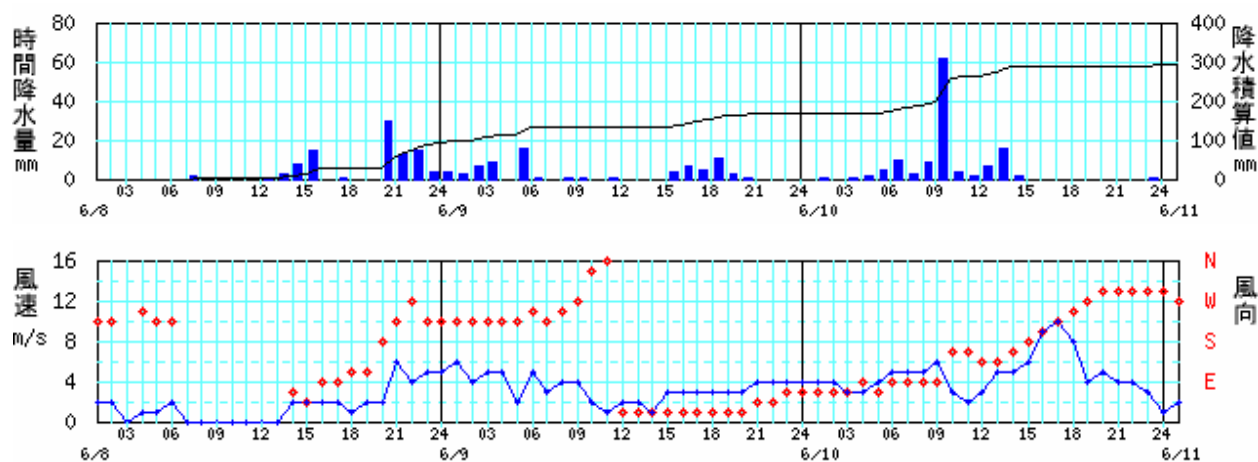
・解除日時欄の「(切替)」は、次の行の注意報・警報への切り替えを示す。
与那国島地方(全域):八重山郡与那国町

アメダス時系列図

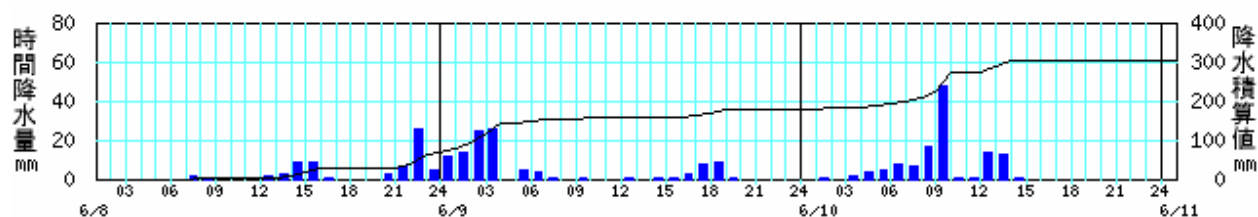
・沖縄本島地方 (2004年6月8日～9日)



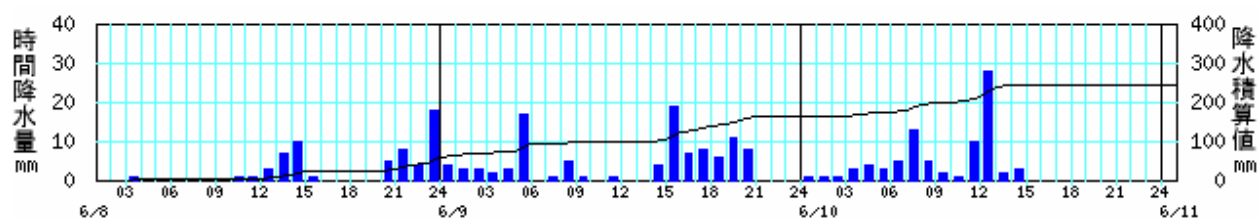
伊是名 (上図：時間降水量・積算降水量、下図：風)



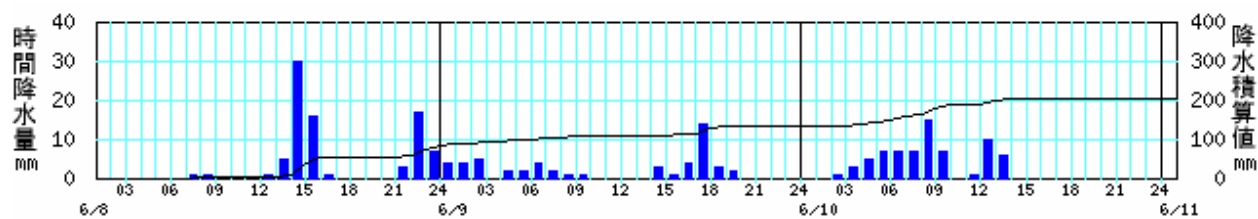
奥 (上図：時間降水量・積算降水量、下図：風)



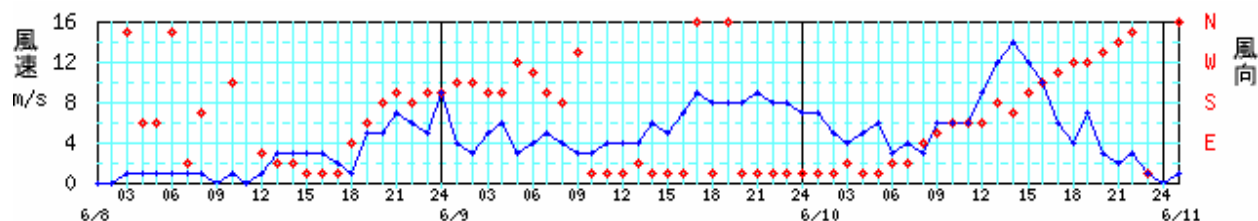
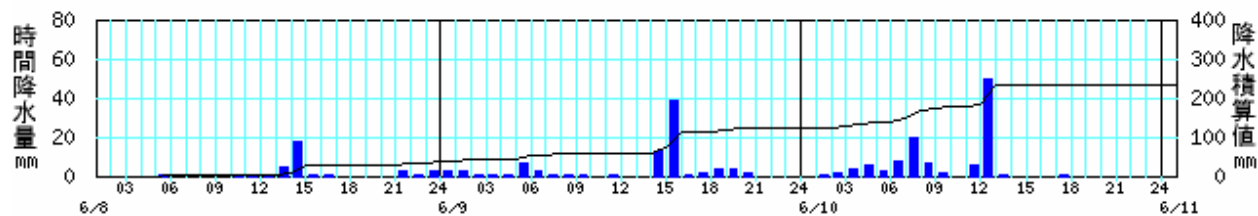
与那覇岳 (時間降水量・積算降水量)



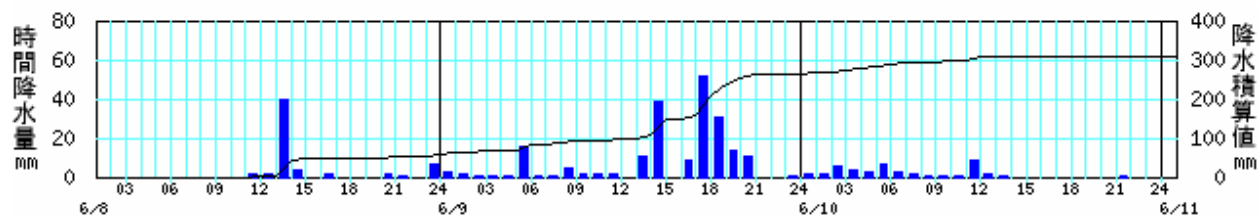
本部 (時間降水量・積算降水量)



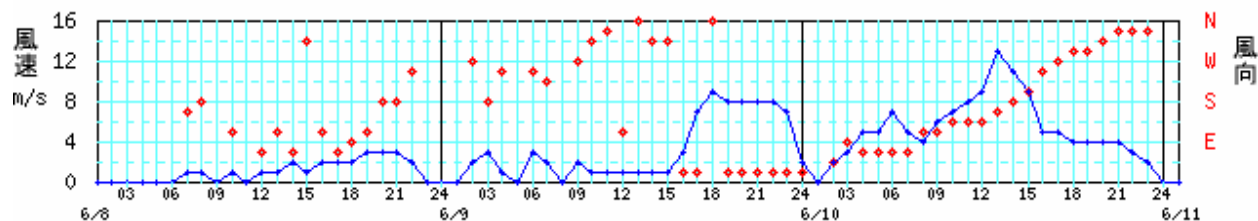
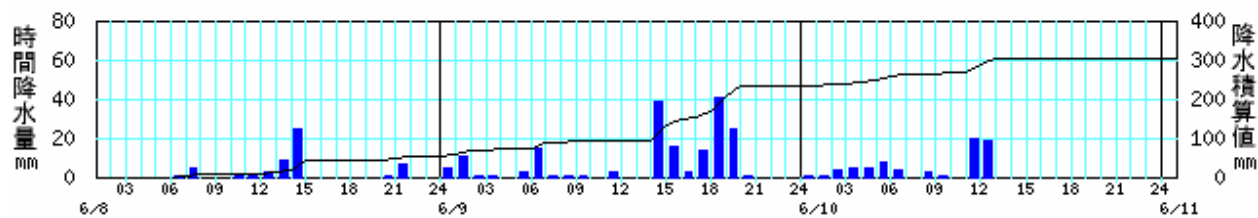
東 (時間降水量・積算降水量)



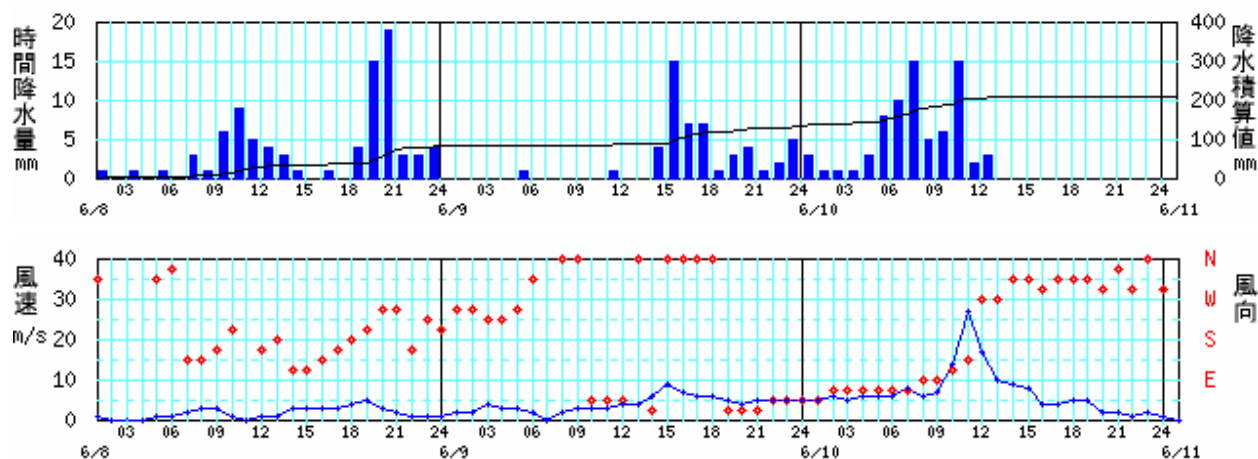
名護 (上図：時間降水量・積算降水量、下図：風)



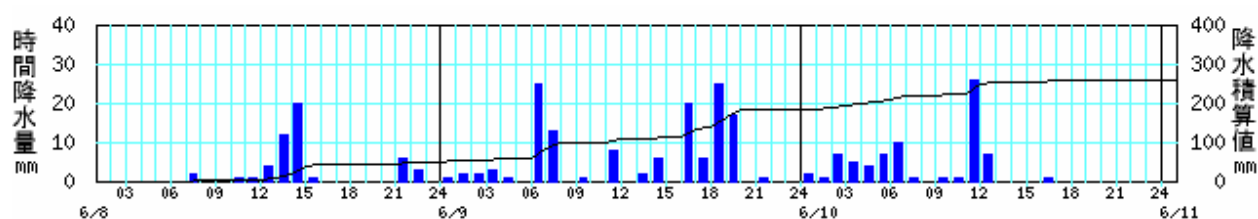
読谷 (時間降水量・積算降水量)



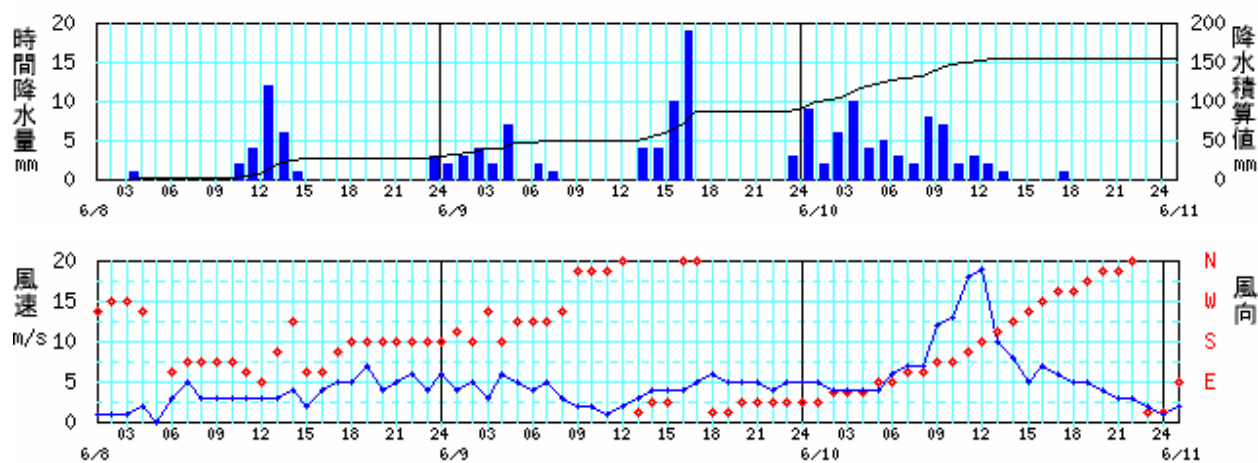
金武 (上図：時間降水量・積算降水量、下図：風)



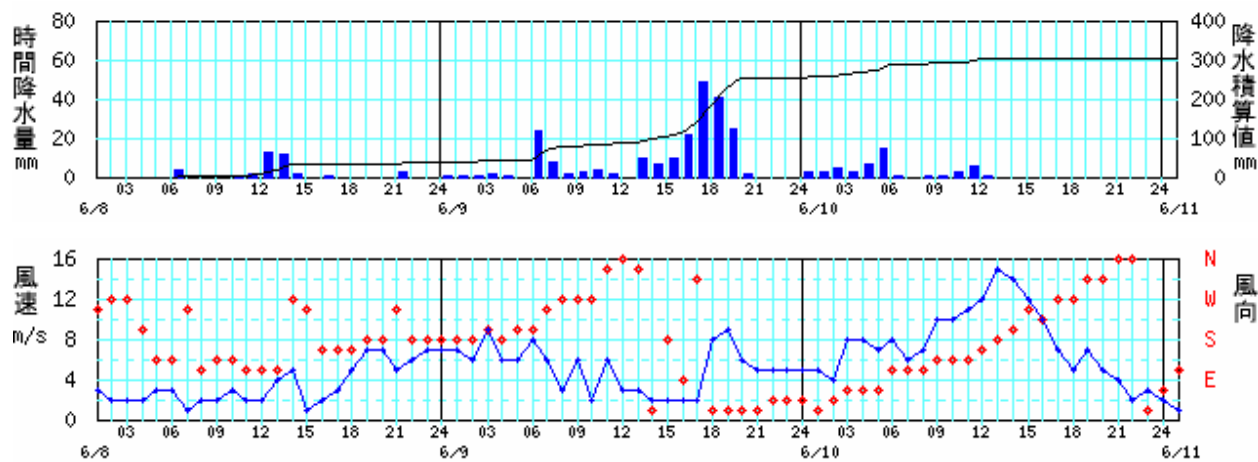
久米島 (上図：時間降水量・積算降水量、下図：風)



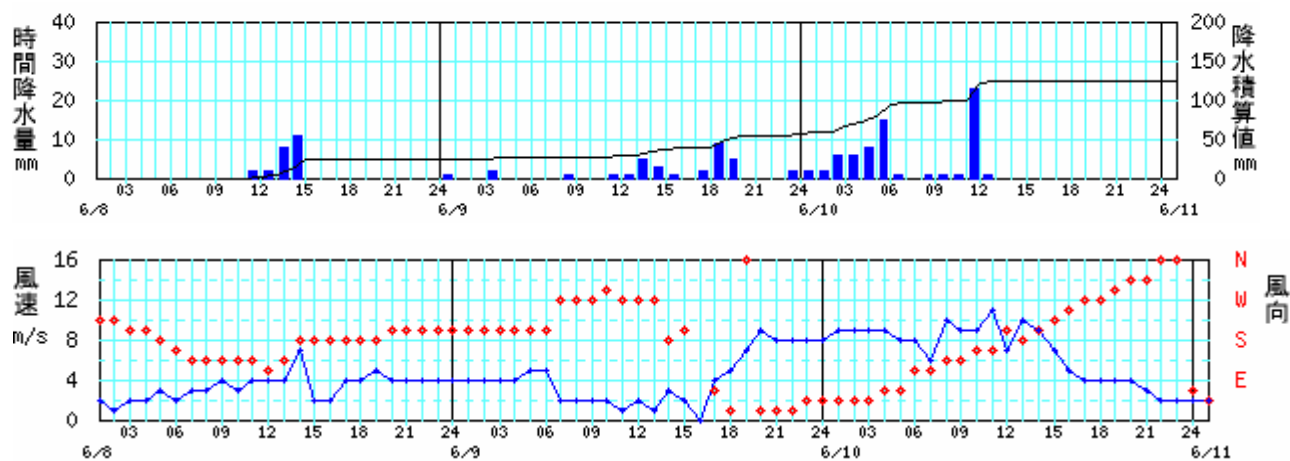
胡屋 (時間降水量・積算降水量)



渡嘉敷 (上図：時間降水量・積算降水量、下図：風)

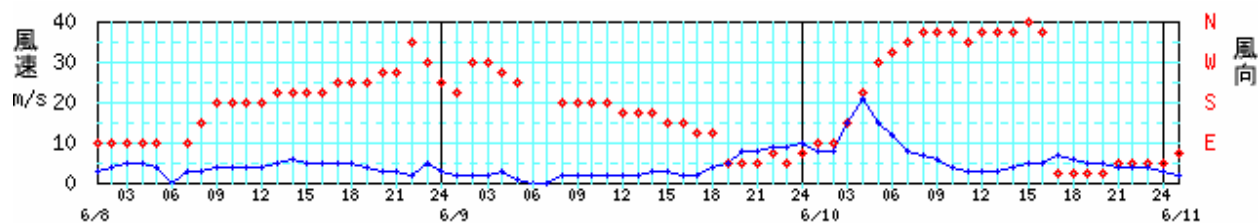
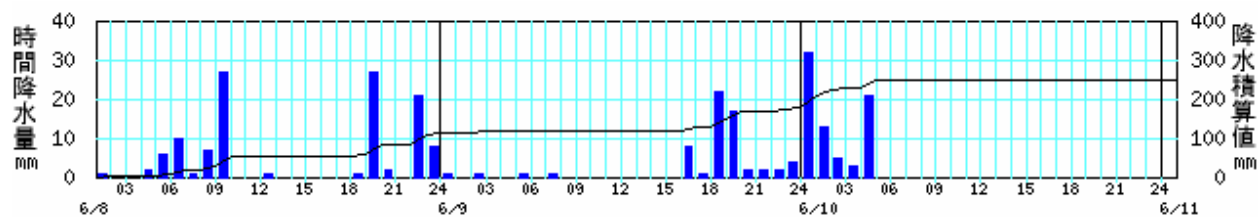


那覇 (上図：時間降水量・積算降水量、下図：風)

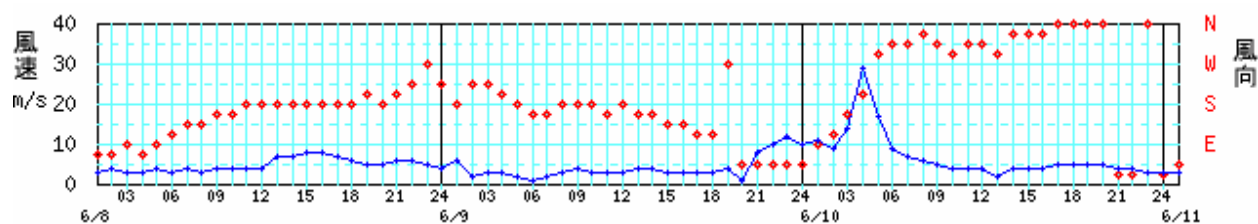
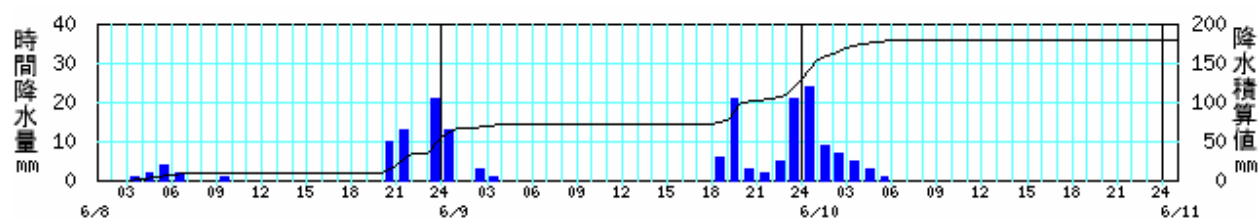


系数 (上図：時間降水量・積算降水量、下図：風)

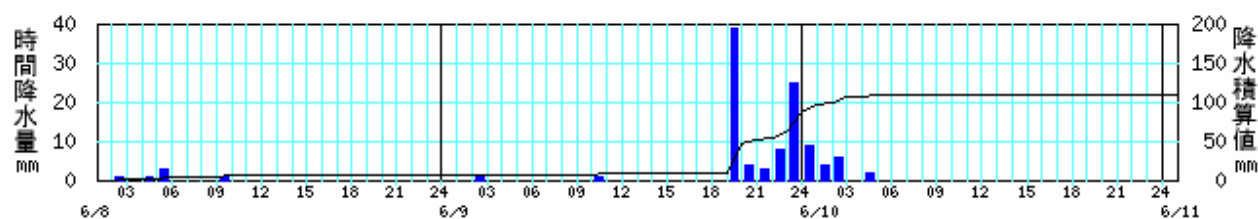
・宮古島地方(2004年6月8日~9日)



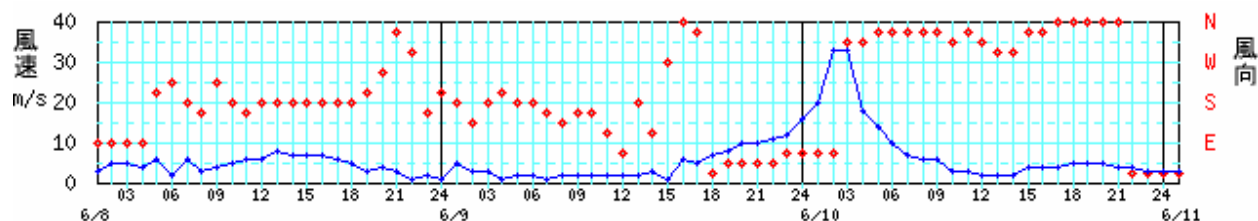
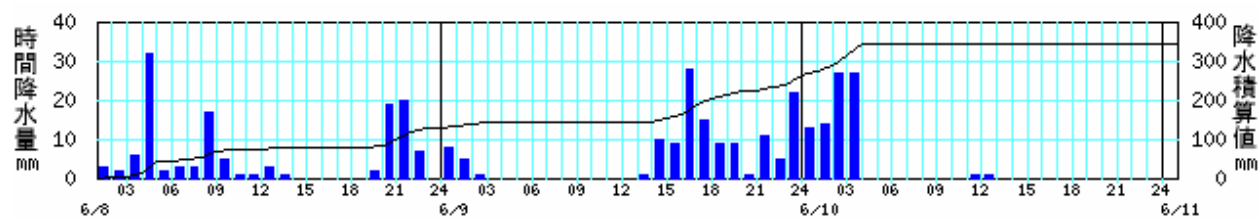
伊良部(上図:時間降水量・積算降水量、下図:風)



宮古島(上図:時間降水量・積算降水量、下図:風)

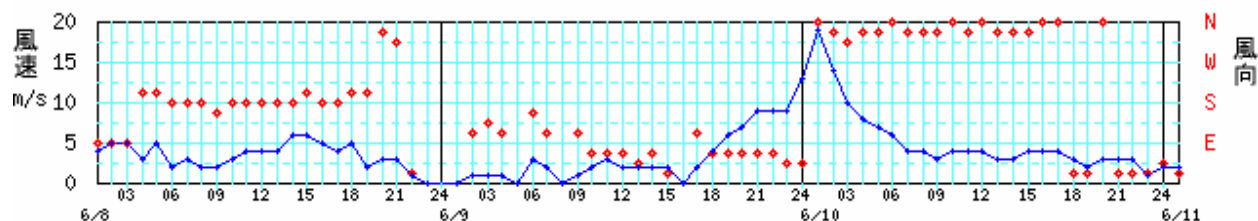
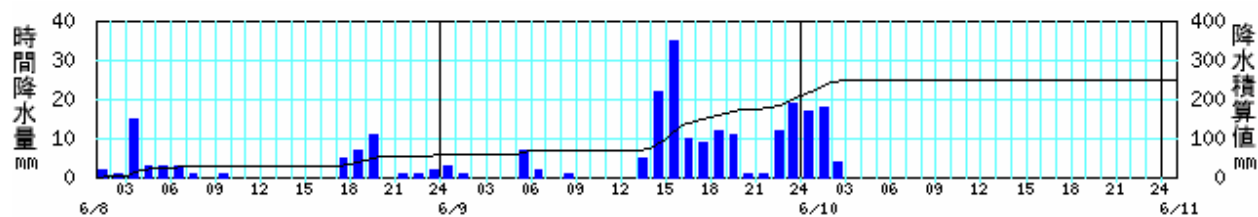


城辺(時間降水量・積算降水量)

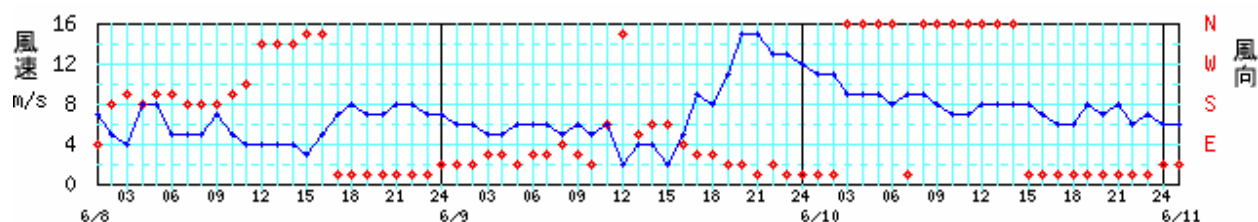
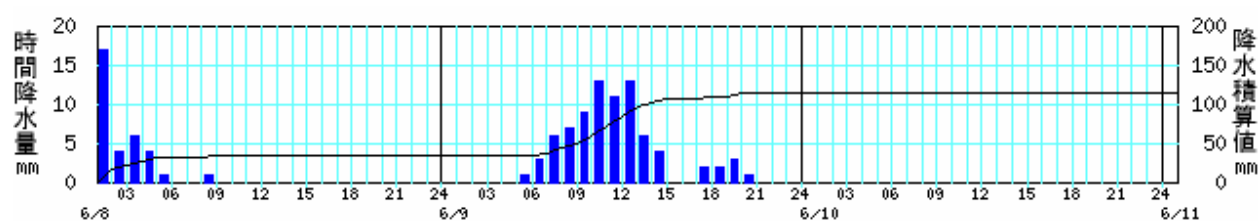


多良間(上図:時間降水量・積算降水量、下図:風)

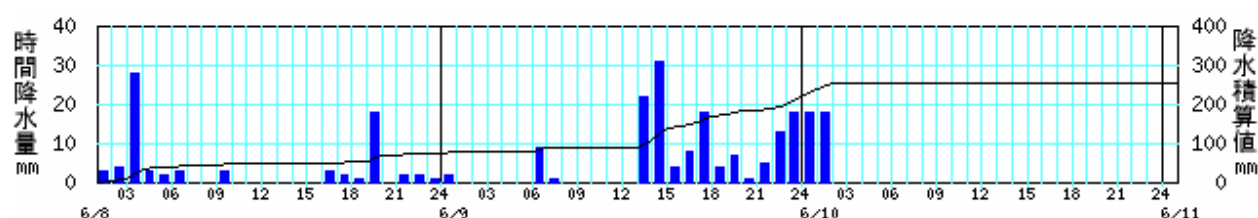
・八重山地方(2004年6月8日~9日)



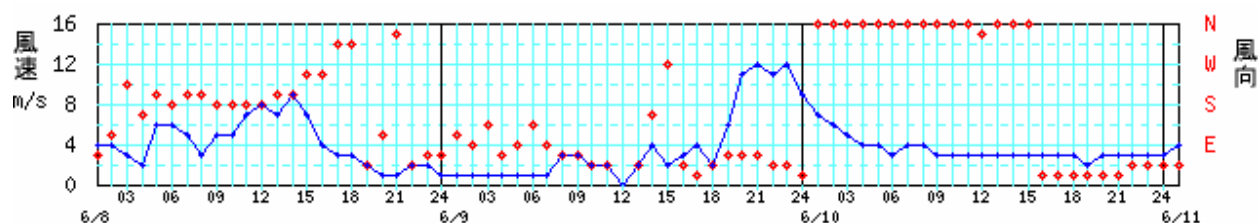
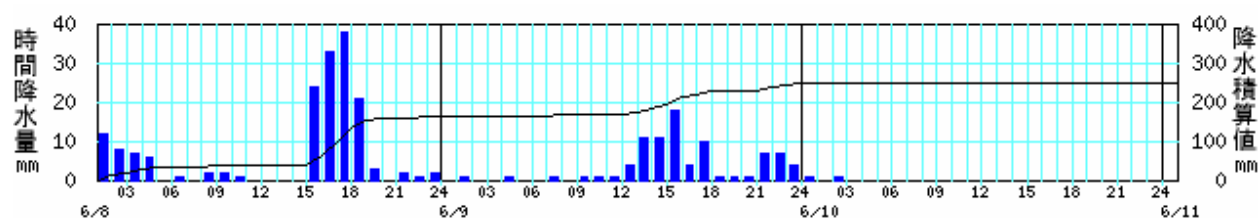
伊原間(上図:時間降水量・積算降水量、下図:風)



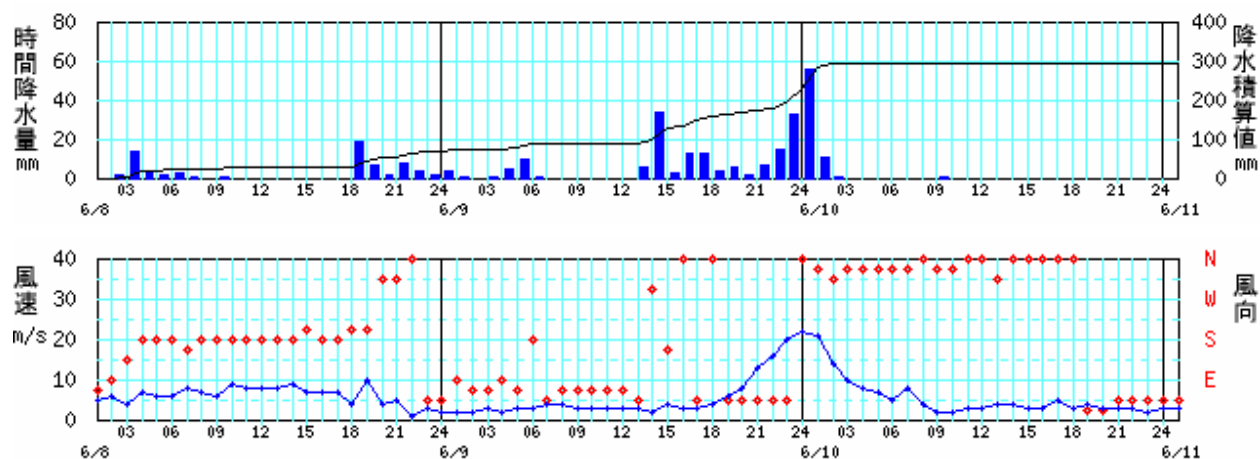
与那国島(上図:時間降水量・積算降水量、下図:風)



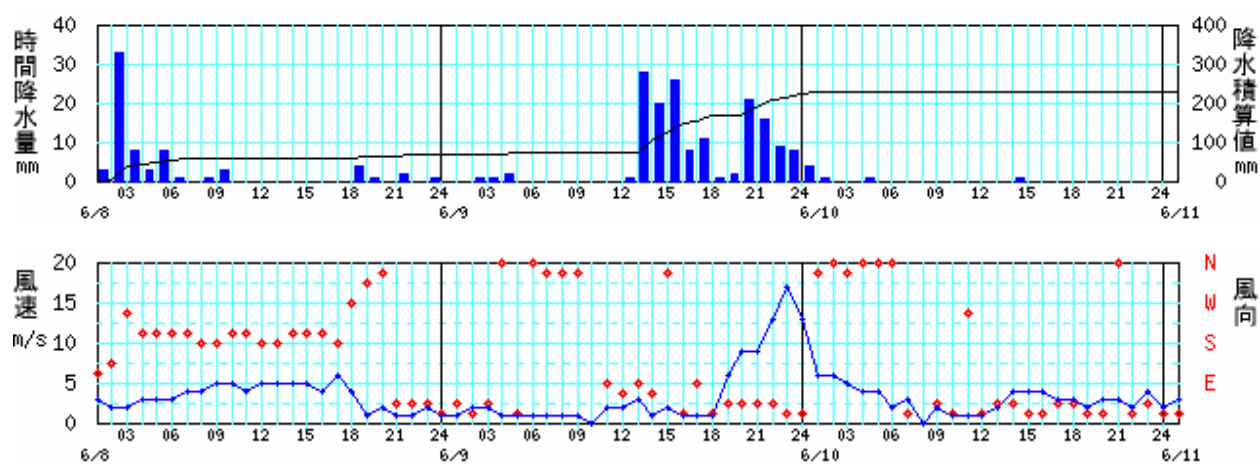
川平(時間降水量・積算降水量)



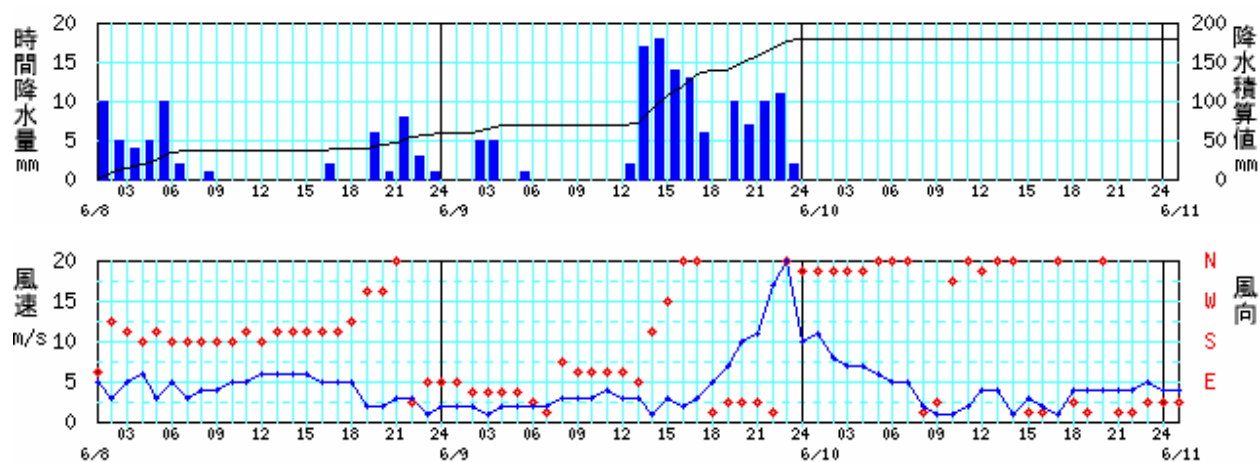
西表島(上図:時間降水量・積算降水量、下図:風)



石垣島 (上図：時間降水量・積算降水量、下図：風)



大原 (上図：時間降水量・積算降水量、下図：風)



波照間 (上図：時間降水量・積算降水量、下図：風)

・ 沖縄本島地方 (2004年6月8日 ~ 6月10日)

[降水量] 6月8日 沖縄本島地方

時刻 観測所名	01	02	03	04	05	06	07	08	09	10	11	12	13	14	15	16	17	18	19	20	21	22	23	24	日合計	日最大1時間降水	
																										最大	時分
伊是名	0	0	0	0	1	2	1	1	0	0	0	0	0	0	4	4	1	3	7	5	3	1	0	0	33	9	2020
奥	4	3	7	9	0	16	1	0	1	1	0	1	0	0	4	7	5	11	3	1	0	0	0	74	16	0620	
与那覇岳	12	14	25	26	0	5	4	1	0	1	0	1	0	1	1	3	8	9	1	0	0	0	0	112	45	0320	
本部	4	3	3	2	3	17	0	1	5	1	0	1	0	0	4	19	7	8	6	11	8	0	0	0	103	21	1550
東	4	4	5	0	2	2	4	2	1	1	0	0	0	0	3	1	4	14	3	2	0	0	0	52	15	1750	
名護	3	3	1	1	1	7	3	1	1	1	0	1	0	0	13	39	1	2	4	4	2	0	0	88	40	1550	
読谷	3	2	1	1	1	16	1	1	5	2	2	2	0	11	39	0	9	52	31	14	11	0	0	1	205	52	1800
金武	5	11	1	1	0	3	15	1	1	1	0	3	0	0	39	16	3	14	41	25	1	0	0	0	181	53	1510
久米島	0	0	0	0	0	1	0	0	0	0	0	1	0	0	4	15	7	7	1	3	4	1	2	5	51	15	1600
胡屋	1	2	2	3	1	0	25	13	0	1	0	8	0	2	6	0	20	6	25	17	0	1	0	0	133	28	0710
渡嘉敷	2	3	4	2	7	0	2	1	0	0	0	0	0	4	10	19	0	0	0	0	0	0	0	3	61	27	1630
那覇	1	1	1	2	1	0	24	8	2	3	4	2	0	10	7	10	22	49	41	25	2	0	0	0	215	57	1740
系数	1	0	0	2	0	0	0	0	1	0	0	1	1	5	3	1	0	2	9	5	0	0	0	2	33	9	1900

[降水量] 6月9日 沖縄本島地方

時刻 観測所名	01	02	03	04	05	06	07	08	09	10	11	12	13	14	15	16	17	18	19	20	21	22	23	24	日合計	日最大1時間降水	
																										最大	時分
伊是名	0	0	0	0	0	0	0	0	1	2	0	2	2	3	4	0	0	1	1	26	14	2	6	1	65	37	2030
奥	0	0	0	0	0	0	0	2	0	0	0	0	1	3	8	15	0	1	0	0	30	13	15	4	92	36	2120
与那覇岳	0	0	0	0	0	0	0	2	1	0	0	0	2	3	9	9	1	0	0	0	3	7	26	5	68	29	2250
本部	0	0	0	1	0	0	0	0	0	0	1	1	3	7	10	1	0	0	0	0	5	8	4	18	59	19	2400
東	0	0	0	0	0	0	0	1	1	0	0	0	1	5	30	16	1	0	0	0	0	3	17	7	82	44	1520
名護	0	0	0	0	0	1	0	0	0	0	1	1	1	5	18	1	1	0	0	0	0	3	1	3	36	19	1450
読谷	0	0	0	0	0	0	0	0	0	0	0	2	2	40	4	0	2	0	0	0	2	1	0	7	60	42	1410
金武	0	0	0	0	0	1	5	0	1	1	3	9	25	0	0	0	0	0	0	1	7	0	0	0	53	29	1430
久米島	0	1	0	1	0	1	0	3	1	6	9	5	4	3	1	0	1	0	4	15	19	3	3	4	84	27	2030
胡屋	0	0	0	0	0	0	0	2	0	0	1	1	4	12	20	1	0	0	0	0	0	6	3	0	50	24	1410
渡嘉敷	0	0	0	1	0	0	0	0	0	0	2	4	12	6	1	0	0	0	0	0	0	0	0	3	29	12	1340
那覇	0	0	0	0	0	0	4	0	0	0	1	2	13	12	2	0	1	0	0	0	0	3	0	0	38	17	1330
系数	0	0	0	0	0	0	0	0	0	0	0	2	2	8	11	0	0	0	0	0	0	0	0	0	23	18	1440

[降水量] 6月10日 沖縄本島地方

時刻 観測所名	01	02	03	04	05	06	07	08	09	10	11	12	13	14	15	16	17	18	19	20	21	22	23	24	日合計	日最大1時間降水	
																										最大	時分
伊是名	0	1	1	1	3	0	3	7	11	5	1	5	16	4	7	1	3	1	0	0	0	0	0	0	70	17	1310
奥	0	1	0	1	2	5	10	3	9	62	4	2	7	16	2	0	0	0	0	0	0	0	0	1	125	62	1000
与那覇岳	0	1	0	2	4	5	8	7	17	48	1	1	14	13	1	0	0	0	0	0	0	0	0	0	122	58	0940
本部	1	1	1	3	4	3	5	13	5	2	1	10	28	2	3	0	0	0	0	0	0	0	0	0	82	37	1240
東	0	0	1	3	5	7	7	7	15	7	0	1	10	6	0	0	0	0	0	0	0	0	0	0	69	18	0940
名護	0	1	2	4	6	3	8	20	7	2	0	6	50	1	0	0	0	1	0	0	0	0	0	0	111	52	1250
読谷	2	2	6	4	3	7	3	2	1	1	1	9	2	1	0	0	0	0	0	0	0	1	0	0	45	9	1200
金武	1	1	4	5	5	8	4	0	3	1	0	20	19	0	0	0	0	0	0	0	0	0	0	0	71	37	1220
久米島	3	1	1	1	3	8	10	15	5	6	15	2	3	0	0	0	0	0	0	0	0	0	0	0	73	16	1110
胡屋	2	1	7	5	4	7	10	1	0	1	1	26	7	0	0	0	1	0	0	0	0	0	0	0	73	31	1210
渡嘉敷	9	2	6	10	4	5	3	2	8	7	2	3	2	1	0	0	0	1	0	0	0	0	0	0	65	11	0350
那覇	3	3	5	3	7	15	1	0	1	1	3	6	1	0	0	0	0	0	0	0	0	0	0	0	49	18	0540
系数	2	2	6	6	8	15	1	0	1	1	1	23	1	0	0	0	0	0	0	0	0	0	0	0	67	23	1200

[風向・風速] 6月8日 沖縄本島地方

時刻 観測所名	時刻																								日最多風向 日平均風速	最大風速	
	1	2	3	4	5	6	7	8	9	10	11	12	13	14	15	16	17	18	19	20	21	22	23	24		風向/風速	時分
伊是名	風向	SSW	SSW	SW	-	S	SSE	-	S	-	-	NNW	NNE	NE	ENE	ENE	ENE	E	ESE	W	SSE	SSW	WSW	SW	SSW	SSW	
	風速	2	2	1	0	1	3	0	2	0	0	0	3	3	4	4	4	4	5	5	4	2	5	2	3	2.5	5
奥	風向	SW	SW	-	WSW	SW	SW	-	-	-	-	-	-	ENE	NE	E	E	ESE	ESE	S	SW	W	SW	SW	SW	SW	
	風速	2	2	0	1	1	2	0	0	0	0	0	2	2	2	2	2	1	2	2	6	4	5	5	1.7	6	2350
名護	風向	-	-	NNW	SE	SE	NNW	NE	SSE	-	SW	-	ENE	NE	NE	NNE	NNE	E	SE	S	SSW	S	SSW	SSW	NE	SSW	
	風速	0	0	1	1	1	1	1	1	0	1	0	1	3	3	3	3	2	1	5	5	7	6	5	9	2.5	9
金武	風向	-	-	-	-	-	-	SSE	S	-	ESE	-	ENE	ESE	ENE	NW	ESE	ENE	E	ESE	S	S	WSW	-	-	ESE	SW
	風速	0	0	0	0	0	0	1	1	0	1	0	1	1	2	1	2	2	2	3	3	3	2	0	0	1.0	4
久米島	風向	NW	-	-	-	NW	NNW	SE	SE	SSE	SSW	-	SSE	S	ESE	ESE	SE	SSE	S	SSW	WSW	WSW	SSE	SW	SSW	SSE	SW
	風速	1	0	0	0	1	1	2	3	3	1	0	1	1	3	3	3	3	4	5	3	2	1	1	1	1.8	8
渡嘉敷	風向	WSW	W	W	WSW	-	ESE	SE	SE	SE	SE	ESE	E	SSE	SW	ESE	ESE	SSE	S	S	S	S	S	S	S	S	
	風速	1	1	1	2	0	3	5	3	3	3	3	3	3	4	2	4	5	5	7	4	5	6	4	6	3.5	8
那覇	風向	WSW	W	W	SSW	SE	SE	WSW	ESE	SE	SE	ESE	ESE	ESE	W	WSW	SSE	SSE	SSE	S	WSW	S	S	S	S	S	
	風速	3	2	2	2	3	3	1	2	2	3	2	2	4	5	1	2	3	5	7	7	5	6	7	7	3.6	9
系数	風向	SW	SW	SSW	SSW	S	SSE	SE	SE	SE	SE	SE	ESE	SE	S	S	S	S	S	S	SSW	SSW	SSW	SSW	SSW	S	
	風速	2	1	2	2	3	2	3	3	4	3	4	4	4	7	2	2	4	4	5	4	4	4	4	4	3.4	7

[風向・風速] 6月9日 沖縄本島地方

時刻 観測所名	時刻																								日最多風向 日平均風速	最大風速	
	1	2	3	4	5	6	7	8	9	10	11	12	13	14	15	16	17	18	19	20	21	22	23	24		風向/風速	時分
伊是名	風向	SSW	SSW	SW	SW	WSW	WSW	SW	NNW	N	NNE	NNE	NNE	NNE	NNE	N	N	NNE	N	NNE	NNE	NNE	NE	NE	NNE	N	
	風速	4	5	2	1	2	2	3	6	5	4	3	3	4	6	6	10	8	8	6	8	8	6	6	6	5.2	10
奥	風向	SW	SW	SW	SW	WSW	WSW	SW	WSW	W	NNW	N	NNE	NNE	NNE	NNE	NNE	NNE	NNE	NNE	NE	ENE	ENE	ENE	NNE	SW	
	風速	6	4	5	5	2	5	3	4	4	2	1	2	2	1	3	3	3	3	3	3	4	4	4	4	3.3	7
名護	風向	SW	SW	SSW	SSW	W	WSW	SSW	S	WNW	NNE	NNE	NNE	NE	NNE	NNE	NNE	N	NNE	N	NNE	NNE	NNE	NNE	NNE	NNE	
	風速	4	3	5	6	3	4	5	4	3	3	4	4	4	6	5	7	9	8	8	8	9	8	7	7	5.6	10
金武	風向	-	W	S	WSW	-	WSW	SW	-	W	NW	NNW	ESE	N	NW	NW	NNE	NNE	N	NNE	NNE	NNE	NNE	NNE	NNE	NNE	
	風速	0	2	3	1	0	3	2	0	2	1	1	1	1	1	3	7	9	8	8	8	8	8	7	2	3.3	9
久米島	風向	WSW	WSW	SW	SW	WSW	NW	-	N	N	NE	NE	NE	N	NNE	N	N	N	NNE	NNE	NNE	NE	NE	NE	N	N	
	風速	2	2	4	3	3	2	0	2	3	3	3	4	4	6	9	7	6	6	5	4	5	5	5	5	4.1	9
渡嘉敷	風向	SSW	S	WSW	S	SW	SW	SW	WSW	NNW	NNW	NNW	N	NNE	NE	NE	N	N	NNE	NNE	NE	NE	NE	NE	NE	NNE	
	風速	4	5	3	6	5	4	5	3	2	2	1	2	3	4	4	4	5	6	5	5	5	4	5	5	4.0	7
那覇	風向	S	S	SSW	S	SSW	SSW	WSW	W	W	W	NNW	N	NNW	NNE	S	E	NW	NNE	NNE	NNE	NE	NE	NE	NNE	NNE	
	風速	7	6	9	6	6	8	6	3	6	2	6	3	3	2	2	2	8	9	6	5	5	5	5	5	5.1	10
系数	風向	SSW	SSW	SSW	SSW	SSW	SSW	W	W	W	WNW	W	W	W	S	SSW	-	ENE	NNE	N	NNE	NNE	NNE	NE	SSW	NNE	
	風速	4	4	4	4	5	5	2	2	2	2	1	2	1	3	2	0	4	5	7	9	8	8	8	8	4.2	10

[風向・風速] 6月10日 沖縄本島地方

時刻 観測所名	時刻																								日最多風向 日平均風速	最大風速		
	1	2	3	4	5	6	7	8	9	10	11	12	13	14	15	16	17	18	19	20	21	22	23	24		風向/風速	時分	
伊是名	風向	NE	NE	NE	ENE	ENE	ENE	ENE	ENE	E	ENE	E	SE	SE	SSE	SSW	WSW	WNW	NW	NW	NW	NW	NW	NW	ENE	S		
	風速	6	5	5	5	7	8	8	9	7	8	6	5	8	17	20	11	7	10	9	9	6	5	5	3	7.9	21	1510
奥	風向	ENE	ENE	ENE	E	ENE	E	E	E	E	SSE	SSE	SE	SE	SSE	S	SSW	SW	WSW	W	WNW	WNW	WNW	WNW	E	SW		
	風速	4	4	3	3	4	5	5	6	3	2	3	5	5	6	9	10	8	4	5	4	4	3	1	1	4.6	12	1720
名護	風向	NNE	NNE	NE	NNE	NNE	NE	NE	E	ESE	SE	SE	SE	S	SSE	SSW	SW	WSW	W	W	WNW	NW	NNW	NNE	-	NNE	S	
	風速	7	5	4	5	6	3	4	3	6	6	6	9	12	14	12	10	6	4	7	3	2	3	1	0	5.8	16	1430
金武	風向	-	NE	E	ENE	ENE	ENE	ENE	ESE	SE	SE	SE	SSE	S	SSW	WSW	W	WNW	WNW	NW	NNW	NNW	NNW	-	ENE	S		
	風速	0	2	3	5	5	7	5	4	6	7	8	9	13	11	9	5	5	4	4	4	3	2	0	0	5.2	14	1320
久米島	風向	NE	ENE	ENE	ENE	ENE	ENE	E	E	ESE	SE	W	W	NW	NW	WNW	NW	NW	NW	WNW	NNW	NNW	N	WNW	ENE	SSE		
	風速	5	6	5	6	6	6	8	6	7	14	27	17	10	9	8	4	4	5	5	2	2	1	2	1	6.9	27	1110
渡嘉敷	風向	NE	ENE	ENE	ENE	E	E	ESE	ESE	SE	SE	SSE	S	SSW	SW	WSW	W	WNW	WNW	NW	NNW	NNW	N	NNE	NNE	ENE	S	
	風速	5	4	4	4	4	6	7	7	12	13	18	19	10	8	5	7	6	5	5	4	3	3	2	1	6.8	19	1200
那覇	風向	NNE	NE	ENE	ENE	ENE	ESE	ESE	ESE	SE	SE	SSE	S	SSW	WSW	SW	W	W	NW	NW	N	N	NNE	ENE	ENE	S		
	風速	5	4	8	8	7	8	6	7	10	10	11	12	15	14	12	10	7	5	7	5	4	2	3	2	7.6	16	1320
系数	風向	NE	NE	NE	ENE	ENE	ESE	ESE	SE	SE	SSE	SSW	S	SSW	SW	WSW	W	W	WNW	NW	NW	N	N	ENE	ENE	SSE		
	風速	9	9	9	9	8	8	6	10	9	9	11	7	10	9	7	5	4	4	4	4	3	2	2	2	6.7	13	1110

・宮古島地方(2004年6月8日～6月10日)

[降水量] 6月8日 宮古島地方

時刻 観測所名	01	02	03	04	05	06	07	08	09	10	11	12	13	14	15	16	17	18	19	20	21	22	23	24	日合計	日最大1時間降水	
																										最大	時分
伊良部	0	1	0	0	2	6	10	1	7	27	0	0	1	0	0	0	0	0	1	27	2	0	21	8	114	33	0930
宮古島	1	0	0	1	2	4	2	0	0	1	0	0	0	0	0	0	0	0	0	0	10	13	0	21	55	21	2400
城辺	0	0	1	0	1	3	0	0	0	1	0	0	0	0	0	0	0	0	0	0	0	0	0	0	6	3	0600
多良間	1	3	2	6	32	2	3	3	17	5	1	1	3	1	0	0	0	0	0	2	19	20	7	0	128	36	2140

[降水量] 6月9日 宮古島地方

時刻 観測所名	01	02	03	04	05	06	07	08	09	10	11	12	13	14	15	16	17	18	19	20	21	22	23	24	日合計	日最大1時間降水	
																										最大	時分
伊良部	1	0	1	0	0	1	0	1	0	0	0	0	0	0	0	0	8	1	22	17	2	2	2	4	62	29	1910
宮古島	13	0	3	1	0	0	0	0	0	0	0	0	0	0	0	0	0	0	6	21	3	2	5	21	75	24	0020
城辺	0	0	1	0	0	0	0	0	0	0	1	0	0	0	0	0	0	0	0	39	4	3	8	25	81	39	2010
多良間	8	5	1	0	0	0	0	0	0	0	0	0	0	1	10	9	28	15	9	9	1	11	5	22	134	37	1720

[降水量] 6月10日 宮古島地方

時刻 観測所名	01	02	03	04	05	06	07	08	09	10	11	12	13	14	15	16	17	18	19	20	21	22	23	24	日合計	日最大1時間降水	
																										最大	時分
伊良部	32	13	5	3	21	0	0	0	0	0	0	0	0	0	0	0	0	0	0	0	0	0	0	0	74	36	0110
宮古島	24	9	7	5	3	1	0	0	0	0	0	0	0	0	0	0	0	0	0	0	0	0	0	0	49	26	0050
城辺	9	4	6	0	2	0	0	0	0	0	0	0	0	0	0	0	0	0	0	0	0	0	0	0	21	24	0010
多良間	13	14	27	27	0	0	0	0	0	0	0	1	1	0	0	0	0	0	0	0	0	0	0	0	83	48	0330

[風向・風速] 6月8日 宮古島地方

時刻 観測所名	時刻																								日最多風向 日平均風速	最大風速 風向/風速	時分
	1	2	3	4	5	6	7	8	9	10	11	12	13	14	15	16	17	18	19	20	21	22	23	24			
伊良部	風向	E	E	E	E	E	-	E	SE	S	S	S	S	SSW	SSW	SSW	SSW	SW	SW	WSW	WSW	NW	W	SW	E	SSW	
	風速	3	4	5	5	4	0	3	3	4	4	4	4	5	6	5	5	5	5	4	3	3	2	5	3	3.9	7
宮古島	風向	ENE	ENE	E	ENE	E	ESE	SE	SE	SSE	SSE	S	S	S	S	S	S	S	SSW	S	SSW	SW	W	SW	S	S	
	風速	3	4	3	3	4	3	4	3	4	4	4	4	7	7	8	8	7	6	5	5	6	6	5	4	4.9	9
多良間	風向	E	E	E	E	SSW	SW	S	SSE	SW	S	SSE	S	S	S	S	S	S	SSW	WSW	NNW	WNW	SSE	SSW	S	S	
	風速	3	5	5	4	6	2	6	3	4	5	6	6	8	7	7	7	6	5	3	4	3	1	2	1	4.5	8

[風向・風速] 6月9日 宮古島地方

時刻 観測所名	時刻																								日最多風向 日平均風速	最大風速 風向/風速	時分	
	1	2	3	4	5	6	7	8	9	10	11	12	13	14	15	16	17	18	19	20	21	22	23	24				
伊良部	風向	SSW	W	W	WSW	SW	-	-	S	S	S	S	SSE	SSE	SSE	SE	SE	ESE	ESE	NE	NE	NE	ENE	NE	ENE	S	ENE	
	風速	2	2	2	3	1	0	0	2	2	2	2	2	2	3	3	2	2	4	5	8	8	9	9	10	3.5	11	2350
宮古島	風向	S	SW	SW	SSW	S	SSE	SSE	S	S	SSE	S	SSE	SSE	SE	SE	ESE	ESE	W	NE	NE	NE	NE	NE	S	NE		
	風速	6	2	3	3	2	1	2	3	4	3	3	3	4	4	3	3	3	3	4	1	8	10	12	10	4.2	12	2340
多良間	風向	S	SE	S	SSW	S	S	SSE	SE	SSE	SSE	ESE	ENE	S	ESE	W	N	NNW	NNE	NE	NE	NE	NE	ENE	ENE	S	ENE	
	風速	5	3	3	1	2	2	1	2	2	2	2	2	2	3	1	6	5	7	8	10	10	11	12	16	4.9	17	2350

[風向・風速] 6月10日 宮古島地方

時刻 観測所名	時刻																								日最多風向 日平均風速	最大風速 風向/風速	時分
	1	2	3	4	5	6	7	8	9	10	11	12	13	14	15	16	17	18	19	20	21	22	23	24			
伊良部	風向	E	E	SE	SSW	W	WNW	NW	NNW	NNW	NNW	NNW	NNW	NNW	N	NNW	NNE	NNE	NNE	NNE	NE	NE	NE	NE	NNW	S	
	風速	8	8	15	21	15	12	8	7	6	4	3	3	3	4	5	5	7	6	5	5	4	4	4	3	6.9	26
宮古島	風向	E	ESE	SSE	SSW	WNW	NW	NW	NNW	NW	WNW	NW	NW	WNW	NNW	NNW	N	N	N	N	NNE	NNE	N	NNE	N	SSW	
	風速	11	9	14	29	17	9	7	6	5	4	4	4	2	4	4	4	5	5	5	5	4	4	3	3	7.0	29
多良間	風向	ENE	ENE	NW	NW	NNW	NNW	NNW	NNW	NW	NNW	NW	WNW	WNW	NNW	NNW	N	N	N	N	N	NNE	NNE	NNE	NNW	NW	
	風速	20	33	33	18	14	10	7	6	6	3	3	2	2	2	4	4	4	5	5	5	4	4	3	3	8.3	38

[風向・風速] 6月8日 八重山地方

時刻 観測所名	時刻																								日最多風向 日平均風速	最大風速 風向/風速	時分			
	1	2	3	4	5	6	7	8	9	10	11	12	13	14	15	16	17	18	19	20	21	22	23	24						
伊原間	風向	E	E	E	SSW	SSW	S	S	S	SSE	S	S	S	S	SSW	S	S	SSW	SSW	NNW	NW	NNE	-	-	S	SSW				
	風速	4	5	5	3	5	2	3	2	2	3	4	4	6	6	5	4	5	2	3	3	1	0	0	3.4	7	1510			
与那国島	風向	E	S	SSW	S	SSW	SSW	S	S	S	SSW	SW	NW	NW	NNW	NNW	NNE	NNE	NNE	NNE	NNE	NNE	NE	NE	NNE	S				
	風速	7	5	4	8	8	5	5	5	7	5	4	4	4	3	5	7	8	7	7	8	8	7	7	5.9	11	0410			
西表島	風向	ENE	ESE	SW	SSE	SSW	S	SSW	SSW	S	S	S	S	SSW	SSW	WSW	WSW	NW	NW	NE	ESE	NNW	NE	ENE	ENE	SSW	SSW			
	風速	4	4	3	2	6	6	5	3	5	5	7	8	7	9	7	4	3	3	2	1	1	2	2	1	4.2	9	1430		
石垣島	風向	ENE	E	SE	S	S	S	SSE	S	S	S	S	S	S	S	S	S	SSW	S	S	SSW	SSW	NW	NW	N	NE	NE	S	SSW	
	風速	5	6	4	7	6	6	8	7	6	9	8	8	8	9	7	7	7	4	10	4	5	1	3	2	6.1	10	1900		
大原	風向	ESE	SE	WSW	SSW	SSW	SSW	S	S	SSW	SSW	S	S	SSW	SSW	SSW	S	W	NW	NNW	NE	NE	NE	NNE	SSW	S				
	風速	3	2	2	3	3	3	4	4	5	5	4	5	5	5	5	4	6	4	1	2	1	1	2	1	3.3	6	1720		
波照間	風向	ESE	SW	SSW	S	SSW	S	S	S	S	S	S	S	S	SSW	S	S	SSW	SSW	SW	WNW	WNW	N	NE	E	E	SSW	SSW		
	風速	5	3	5	6	3	5	3	4	4	5	5	6	6	6	5	5	5	2	2	3	3	1	2	2	4.2	6	1550		

[風向・風速] 6月9日 八重山地方

時刻 観測所名	時刻																								日最多風向 日平均風速	最大風速 風向/風速	時分	
	1	2	3	4	5	6	7	8	9	10	11	12	13	14	15	16	17	18	19	20	21	22	23	24				
伊原間	風向	-	ESE	SE	ESE	-	SSE	ESE	-	ESE	ENE	ENE	ENE	NE	ENE	NNE	-	ESE	ENE	ENE	ENE	ENE	NE	NE	ENE	NE		
	風速	0	1	1	1	0	3	2	0	1	2	3	2	2	2	0	2	4	6	7	9	9	9	13	3.4	13	2400	
与那国島	風向	NE	NE	ENE	ENE	NE	ENE	ENE	E	ENE	NE	SE	NNW	ESE	SE	SE	E	ENE	ENE	NE	NE	NNE	NE	NNE	NNE	NE	NE	
	風速	6	6	5	5	6	6	6	5	6	5	6	2	4	4	2	5	9	8	11	15	15	13	13	12	7.3	16	2040
西表島	風向	ESE	E	SE	ENE	E	SE	E	ENE	NE	NE	-	NE	SSE	W	NE	NNE	NE	ENE	ENE	ENE	NE	NE	NNE	NE	NE		
	風速	1	1	1	1	1	1	1	3	3	2	2	0	2	4	2	3	4	2	6	11	12	11	12	9	4.0	14	2140
石垣島	風向	E	ENE	ENE	E	ENE	S	NE	ENE	ENE	ENE	ENE	NE	WNW	SSE	N	NE	N	NE	NE	NE	NE	NE	N	ENE	N		
	風速	2	2	3	2	3	3	4	4	3	3	3	3	3	2	4	3	3	4	6	8	13	16	20	22	5.8	22	2400
大原	風向	NE	NNE	NE	N	NNE	N	NNW	NNW	NNW	-	E	ENE	E	ENE	NNW	NNE	E	NNE	NE	NE	NE	NNE	NNE	NE	NNE		
	風速	1	2	2	1	1	1	1	1	1	0	2	2	3	1	2	1	1	1	6	9	9	13	17	13	3.8	17	2300
波照間	風向	E	ENE	ENE	ENE	ENE	NE	NNE	SE	ESE	ESE	ESE	E	SSW	W	N	N	NNE	NE	NE	NE	NNE	N	NNW	NE	N		
	風速	2	2	1	2	2	2	2	3	3	3	4	3	3	1	3	2	3	5	7	10	11	17	20	10	5.0	22	2240

[風向・風速] 6月10日 八重山地方

時刻 観測所名	時刻																								日最多風向 日平均風速	最大風速 風向/風速	時分	
	1	2	3	4	5	6	7	8	9	10	11	12	13	14	15	16	17	18	19	20	21	22	23	24				
伊原間	風向	N	NNW	NW	NNW	NNW	N	NNW	NNW	NNW	N	NNW	N	NNW	NNW	N	N	NNE	NNE	N	NNE	NNE	NNE	NE	NNW	NNE		
	風速	19	14	10	8	7	6	4	4	3	4	4	4	3	3	4	4	4	3	2	3	3	3	1	2	5.1	20	0020
与那国島	風向	NNE	NNE	N	N	N	N	NNE	N	N	N	N	N	N	NNE	NNE	NNE	NNE	NNE	NNE	NNE	NNE	NNE	NE	NNE	NNE		
	風速	11	11	9	9	9	8	9	9	8	7	7	8	8	8	7	6	6	8	7	8	6	7	6	7.9	13	0010	
西表島	風向	N	N	N	N	N	N	N	N	N	N	NNW	N	N	N	NNE	NNE	NNE	NNE	NNE	NNE	NE	NE	NE	N	N		
	風速	7	6	5	4	4	3	4	4	3	3	3	3	3	3	3	3	3	2	3	3	3	3	3	3.5	8	0130	
石垣島	風向	NNW	NW	NNW	NNW	NNW	NNW	NNW	N	NNW	NNW	N	N	NW	N	N	N	N	NNE	NNE	NE	NE	NE	NE	N	NNW		
	風速	21	14	10	8	7	5	8	4	2	2	3	3	4	4	3	3	5	3	4	3	3	2	3	5.3	25	0040	
大原	風向	NNW	N	NNW	N	N	N	NNE	-	NE	NNE	WSW	NNE	NE	NE	NNE	NNE	NE	NE	NNE	NNE	N	NNE	NE	NNE	NNE	NNE	
	風速	6	6	5	4	4	2	3	0	2	1	1	1	2	4	4	4	3	3	2	3	3	2	4	2	3.0	11	0010
波照間	風向	NNW	NNW	NNW	NNW	N	N	NNE	NE	NW	N	NNW	N	N	NNE	NNE	N	NE	NNE	N	NNE	NE	NE	NE	N	NNW		
	風速	11	8	7	7	6	5	5	2	1	1	2	4	4	1	3	2	1	4	4	4	4	5	4	4	4.1	11	0100