

(速 報)

平成16年 台風第13号について

目 次

資料1	気象概況、台風経路図
資料2	地上天気図
資料3	波浪実況図
資料4	気象衛星画像
資料5	レーダーエコー図
資料6	暴風域・強風域入出日時
資料7	台風期間における観測値
資料8	注意報・警報発表状況
資料9	時系列図（時間降水量、積算降水量、風）
資料10	観測値表（風向・風速、降水量）

注) この報告は、8月13日までの資料により速報として取り急ぎまとめたものです。
後日内容の一部訂正や追加をすることがあります。

この資料に関する問合せ先：業務課気候・調査室調査係（098-833-4043）

平成16年8月13日

沖 縄 気 象 台

[気象概況]

8月8日21時にフィリピンの東海上で発生した台風第13号は、発達しながら北上し、10日15時には沖縄の南海上で強風域の半径が500km以上、中心付近の最大風速が35 m/sの「大型で強い台風」となった。台風はその後発達を続けながら10~20km/hの速度で北西に進み、先島諸島へ向かって北上した。11日の夜遅くに中心気圧950hPa、中心付近の最大風速が40 m/sの勢力で宮古島と多良間島の間を通り、東シナ海を北西進して12日夜に中国大陸に上陸した。

この台風の影響で、沖縄地方は各地方とも強風域に入り、先島諸島では11日昼過ぎから12日朝のうちにかけて暴風域に入った。宮古島では、11日20時10分に最大瞬間風速48.8 m/s、石垣島では11日16時21分に最大瞬間風速42.2 m/sを観測した。また、10日から12日までの降水量は多い所で宮古島地方では229mm、八重山地方では194mmを観測した。沖縄地方の沿岸の海域では大しけとなり、特に台風の接近した先島諸島では猛烈なしけとなった。

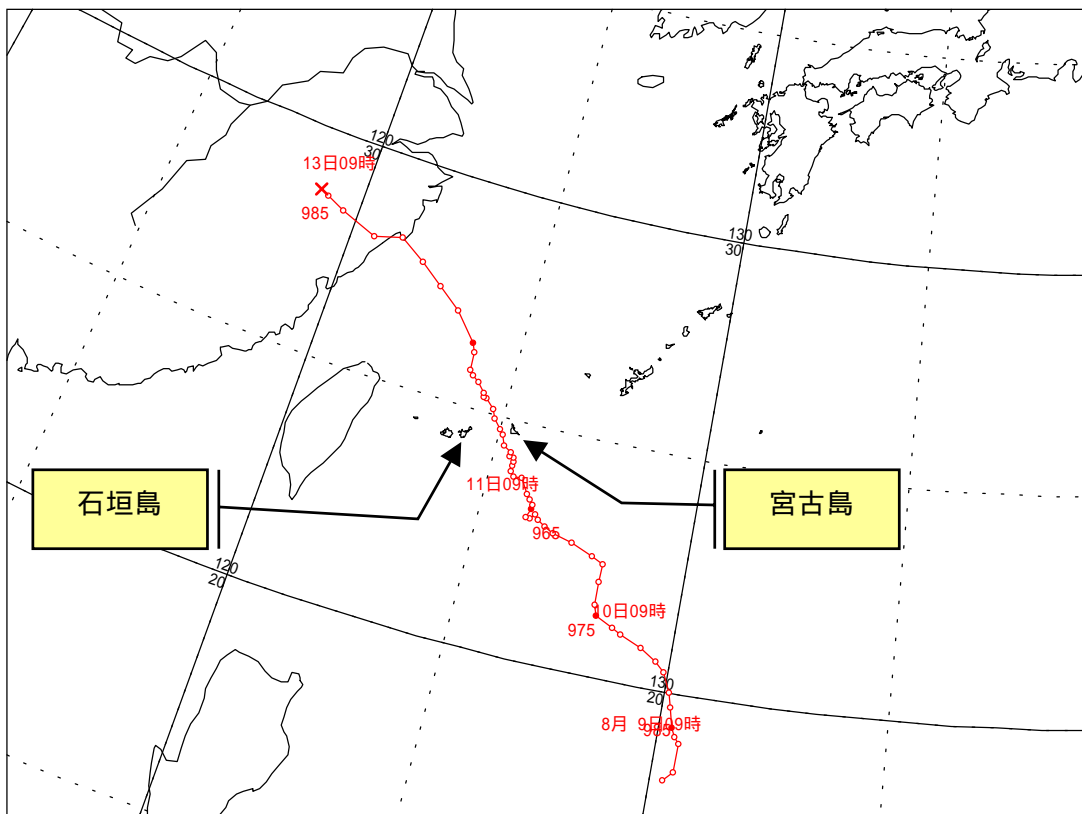


図1 台風経路図

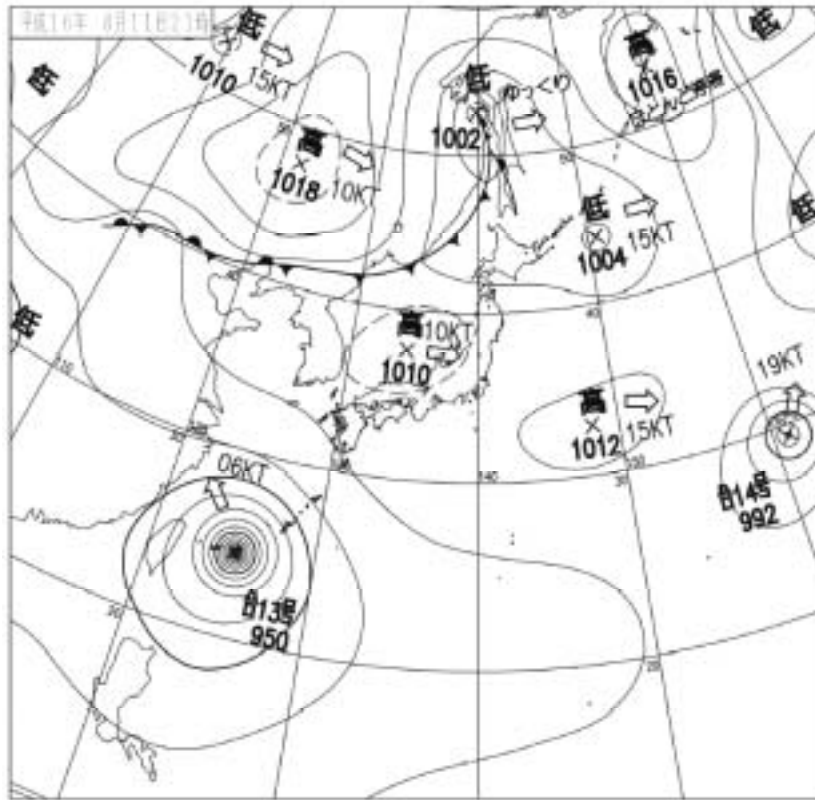


図2.1 8月11日21時の地上天気図

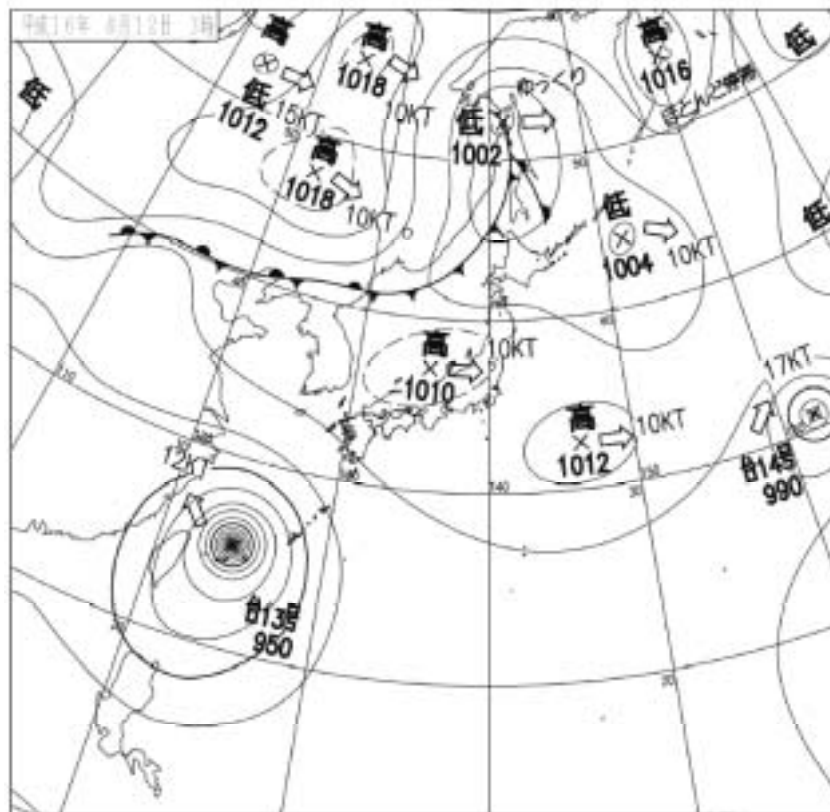


図2.2 8月12日3時の地上天気図

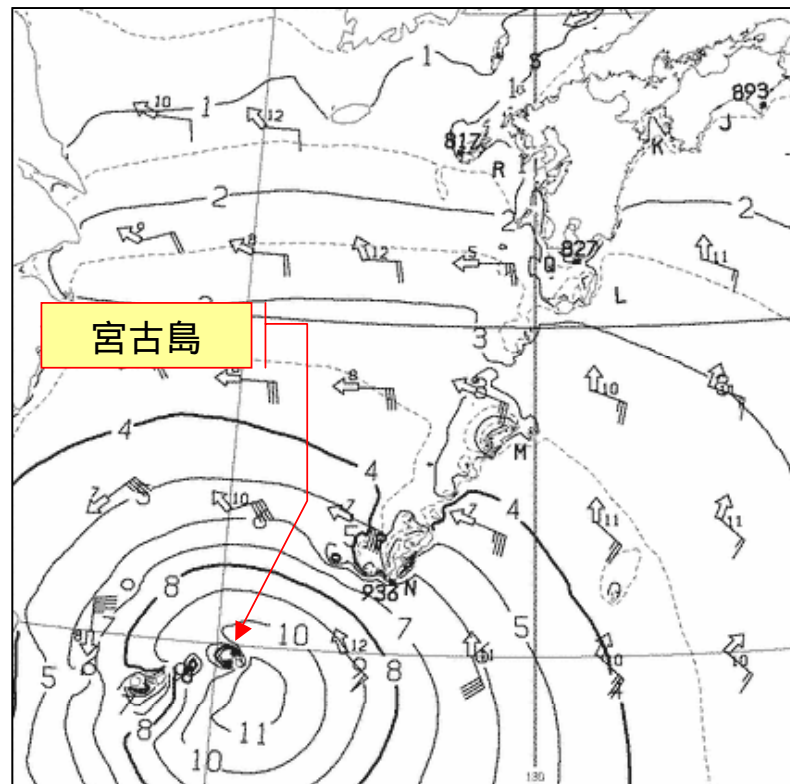


図3.1 8月11日21時の波浪実況図

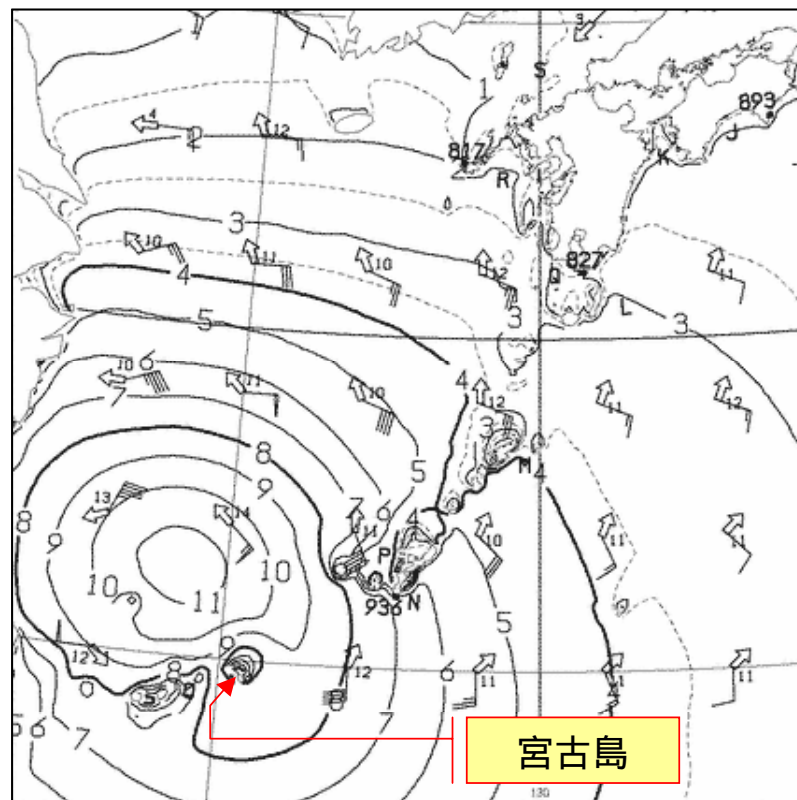


図3.2 8月12日09時の波浪実況図

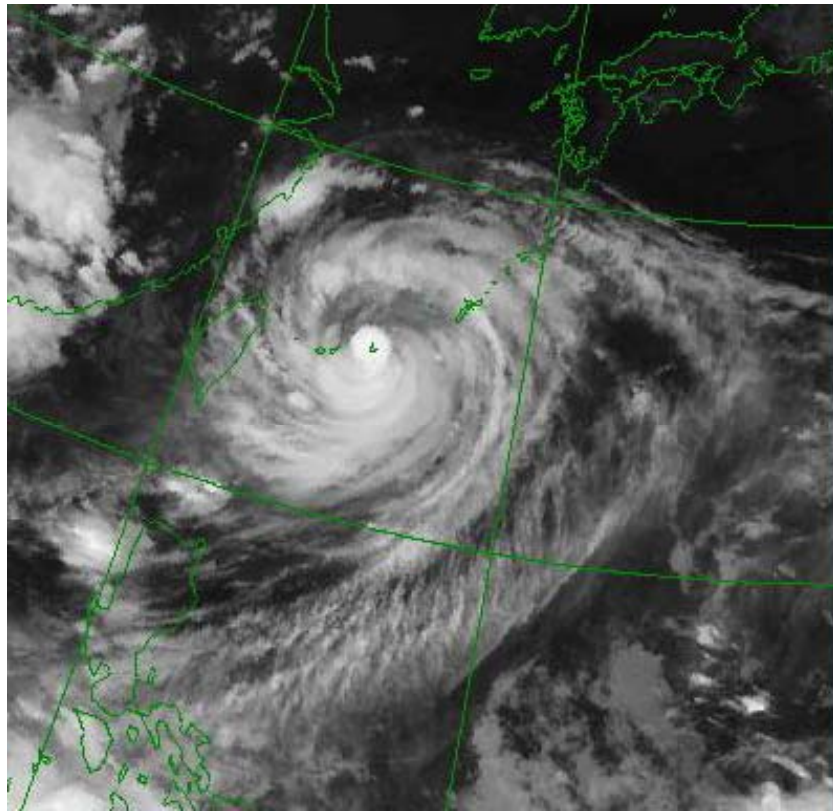


図4.1 8月11日21時の衛星画像(赤外)

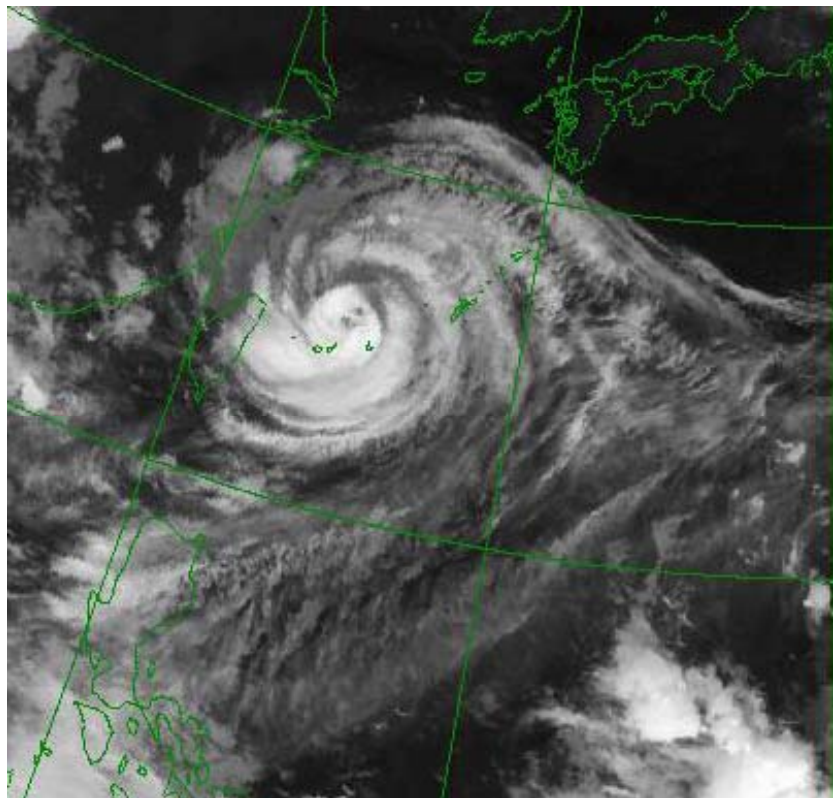


図4.2 8月12日03時の衛星画像(赤外)

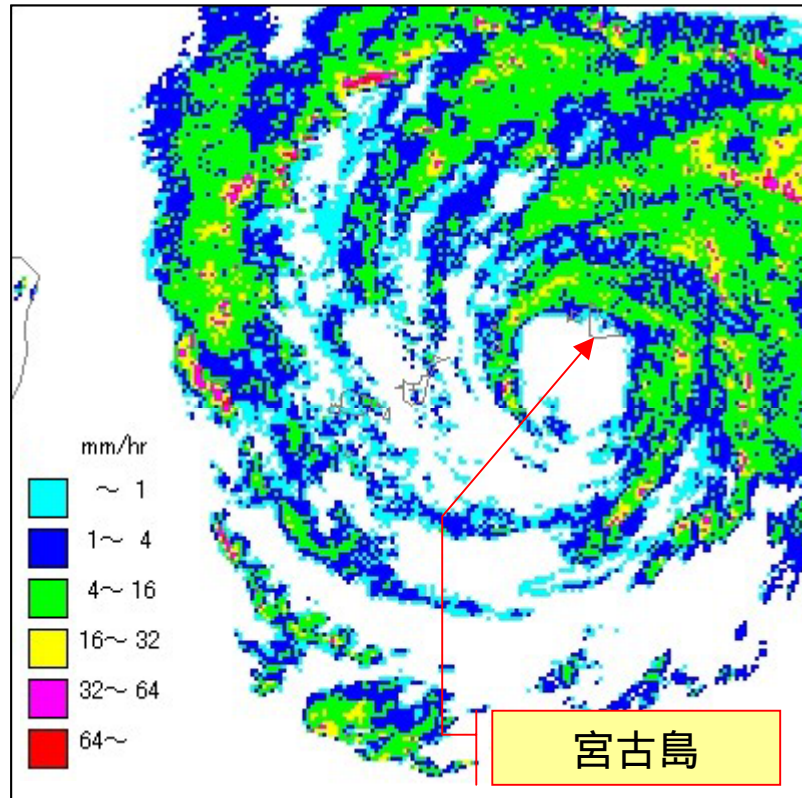


図5.1 8月11日21時のレーダーエコー図

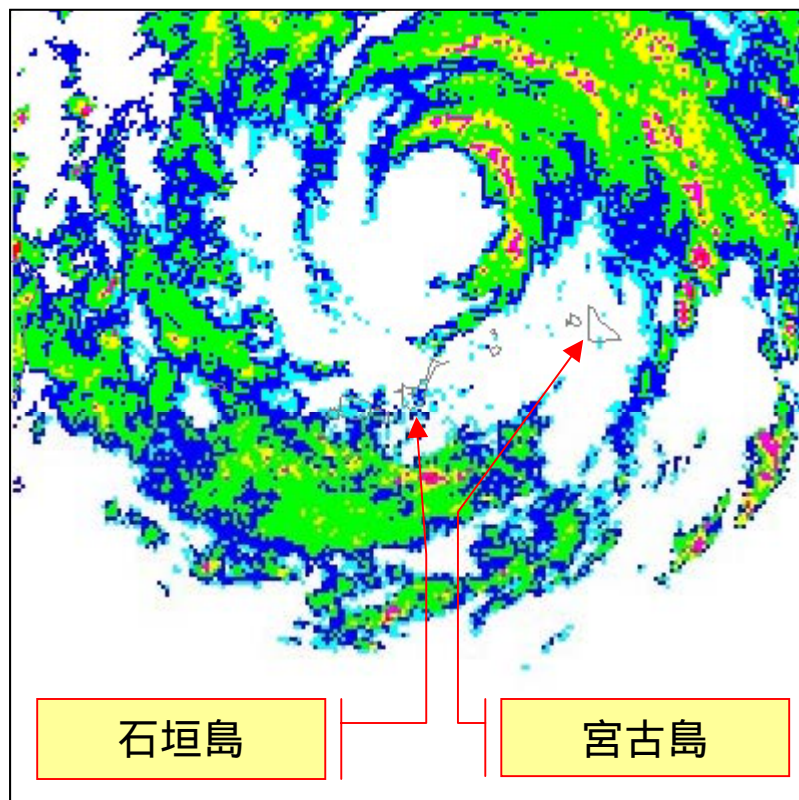


図5.2 8月12日3時のレーダーエコー図

暴風域・強風域入出日時(台風第13号)

宮古島・八重山地方

(1) 暴風警報、強風注意報の発表状況

一次細分区域	宮古島地方		石垣島地方		与那国島地方
二次細分区域	宮古島	多良間島	石垣市	竹富町	
暴風警報 発表日時	8月11日 05時15分	8月11日 05時15分	8月11日 06時45分	8月11日 06時45分	8月11日 14時20分
解除日時	8月12日 08時05分	8月12日 08時05分	8月12日 08時53分	8月12日 08時53分	8月12日 05時55分
強風注意報発表日時	8月10日 05時28分	8月10日 05時28分	8月10日 05時39分	8月10日 05時39分	8月10日 11時03分
解除日時	8月12日 22時20分	8月12日 22時20分	8月13日 05時05分	8月13日 05時05分	8月13日 05時05分

(2) 暴風・強風域等入出日時(入出日時は、二次細分区域における気象官署(*)またはアメダス地点の位置を用いて求めています)

入出計算に用いた地点	宮古島*	多良間	石垣島*	西表島*	与那国島*
暴風域に入った日時	8月11日 13時頃	8月11日 13時頃	8月11日 14時頃	8月11日 19時頃	8月12日 00時頃
出た日時	8月12日 06時頃	8月12日 08時頃	8月12日 06時頃	8月12日 07時頃	8月12日 04時頃
強風域に入った日時	8月10日 12時頃	8月10日 12時頃	8月10日 15時頃	8月10日 15時頃	8月10日 21時頃
出た日時	8月12日 21時頃	8月12日 21時頃	8月12日 21時頃	8月12日 21時頃	8月13日 03時頃
最接近日時	8月11日 22時頃	8月12日 00時頃	8月12日 00時頃	8月12日 03時頃	8月12日 03時頃
最接近距離	南西 約30km	北北東 約30km	北東 約90km	北北東 約120km	北東 約170km

この資料は8月13日09時00分現在の資料を元に作成した資料です。後日修正することがあります。

なお、「暴風・強風域等入出日時」については、8月11日03時以前と、8月12日09時以降は3時間毎で記述しています。

台風期間における観測値(台風第13号)

宮古島・八重山地方

	宮古島	石垣島	西表島	与那国島
最低海面気圧	952.9hPa	975.3hPa	978.7hPa	983.5hPa
起時	8月11日 21時36分	8月11日 23時10分	8月12日 01時56分	8月12日 01時18分
最大風速	北東 26.2m/s	南西 26.7m/s	西南西 23.7m/s	北西 20.5m/s
起時	8月11日 19時50分	8月12日 05時30分	8月12日 05時30分	8月12日 01時30分
最大瞬間風速	東北東 48.8m/s	北 42.2m/s	南西 36.1m/s	北西 35.3m/s
起時	8月11日 20時10分	8月11日 16時21分	8月12日 05時22分	8月12日 01時18分
期間降水量	229.0mm	160.0mm	146.5mm	165.5mm
期間始まり	8月10日	8月10日	8月10日	8月10日
期間終わり	8月12日	8月12日	8月12日	8月12日
最大日降水量	146.5mm	95.0mm	91.5mm	99.5mm
起日	8月11日	8月11日	8月11日	8月12日
最大1時間降水量	25.5mm	26.5mm	24.0mm	37.5mm
起時	8月11日 20時26分	8月11日 15時25分	8月11日 12時55分	8月12日 01時36分

この資料は8月13日12時00分現在の資料を元に作成した資料です。後日修正することがあります。

宮古島地方(宮古島地方気象台発表)

地域	種類		発表日時		解除日時	
	警報	注意報				
全域		波浪	8月9日	18:40	(切替)	
全域		強風,波浪	8月10日	05:28	(切替)	
全域	波浪	雷,強風	8月10日	10:02	(切替)	
全域	暴風,波浪	大雨,雷	8月11日	05:15	(切替)	
全域	暴風,波浪	大雨,雷,高潮	8月11日	14:30	(切替)	
全域	大雨,暴風,波浪	雷,高潮	8月11日	19:11	(切替)	
宮古島	大雨,波浪	雷,強風	8月12日	08:05	(切替)	
多良間島	波浪	雷,強風				
全域	波浪	強風	8月12日	11:17	(切替)	
全域		波浪	8月12日	22:20	(翌日に継続)	

・解除日時欄の「(切替)」は、次の行の注意報・警報への切り替えを示す。

宮古島地方 — 宮古島 : 平良市, 宮古郡城辺町・下地町・上野村・伊良部町
(全域) — 多良間島 : 宮古郡多良間村

石垣島地方(石垣島地方気象台発表)

地域	種類		発表日時		解除日時	
	警報	注意報				
全域		波浪	8月9日	17:50	(切替)	
全域		強風,波浪	8月10日	05:39	(切替)	
全域	波浪	雷,強風	8月10日	15:50	(切替)	
全域	暴風,波浪	大雨,雷,洪水	8月11日	06:45	(切替)	
全域	暴風,波浪	大雨,雷,洪水,高潮	8月11日	14:02	(切替)	
全域	大雨,洪水,暴風,波浪	雷,高潮	8月11日	18:30	(切替)	
全域	大雨,洪水,波浪	雷,強風	8月12日	08:53	(切替)	
全域	波浪	強風	8月12日	11:30	(切替)	
全域		強風,波浪	8月12日	23:15	(切替)	
全域		波浪	8月13日	05:05	(翌日に継続)	

・解除日時欄の「(切替)」は、次の行の注意報・警報への切り替えを示す。

石垣島地方 — 石垣市 : 石垣市
(全域) — 竹富町 : 八重山郡竹富町

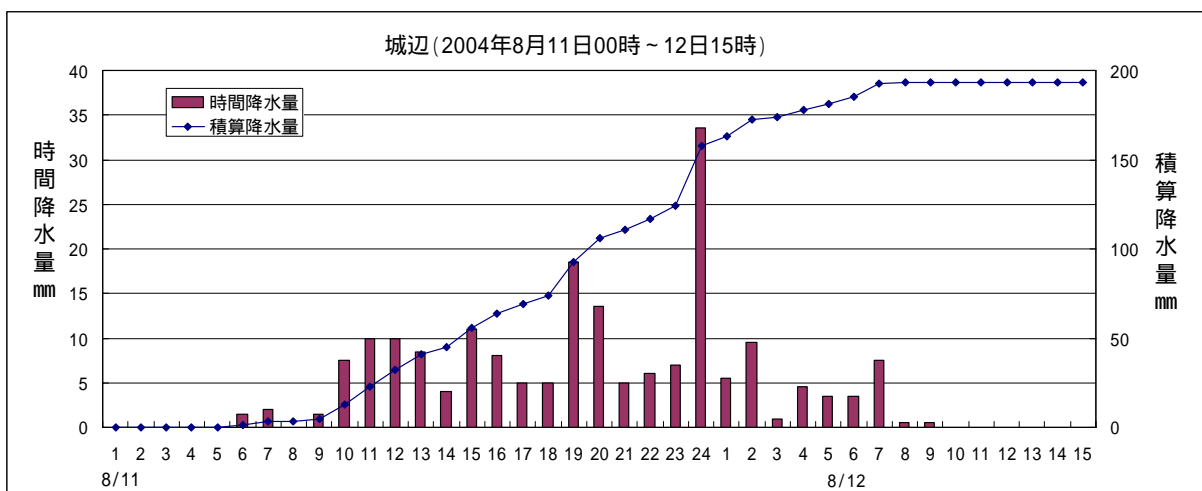
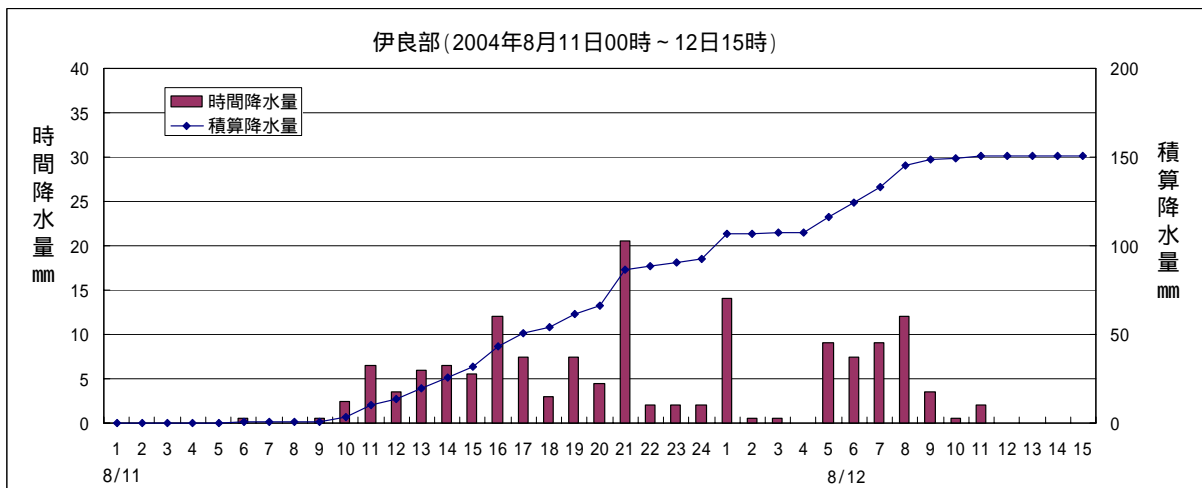
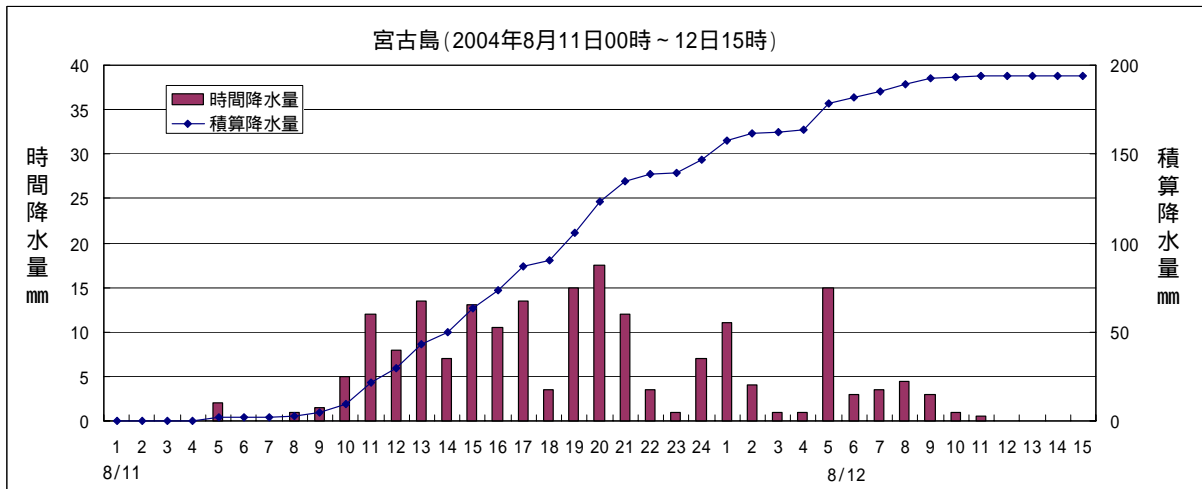
与那国島地方(与那国島測候所発表)

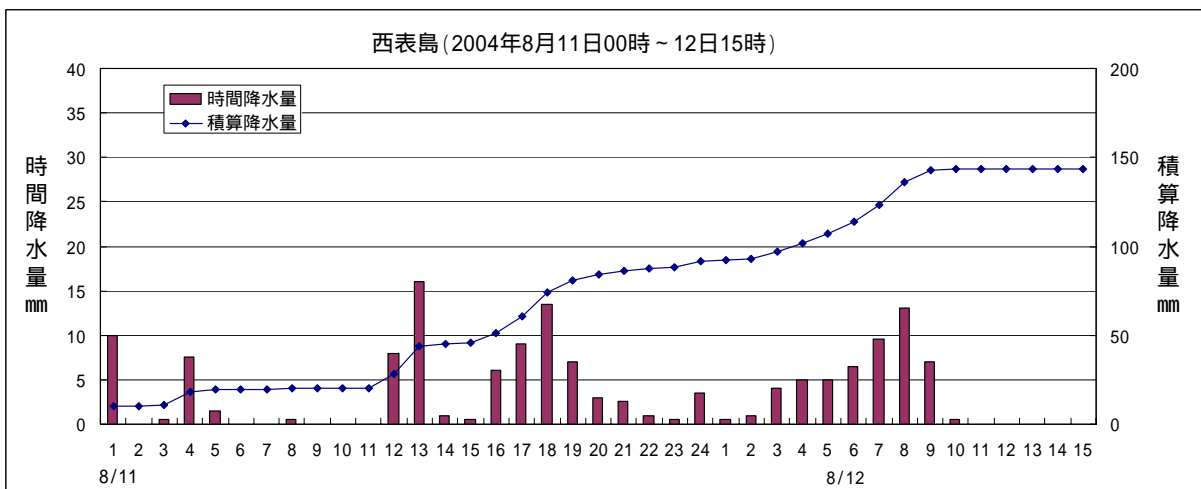
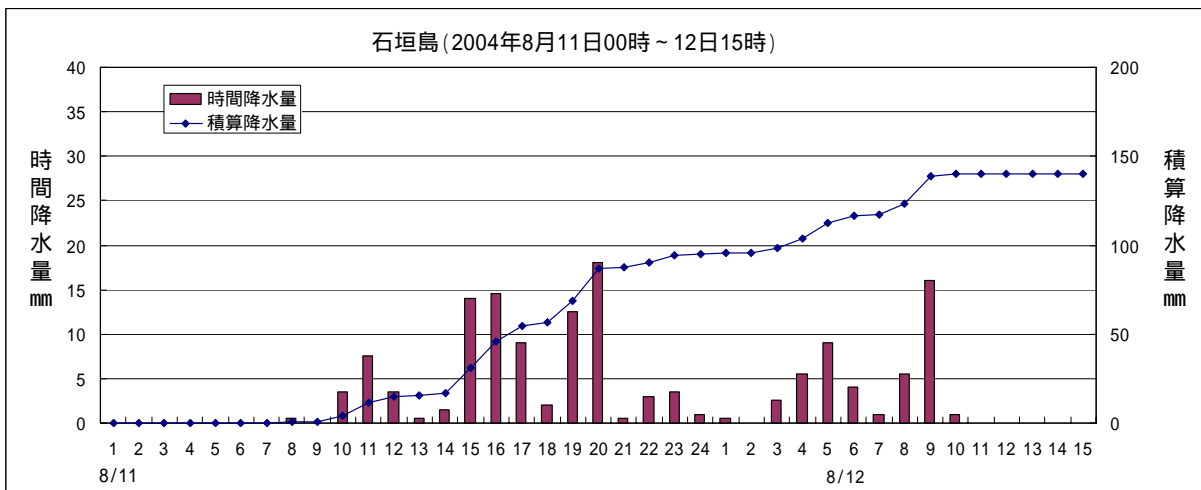
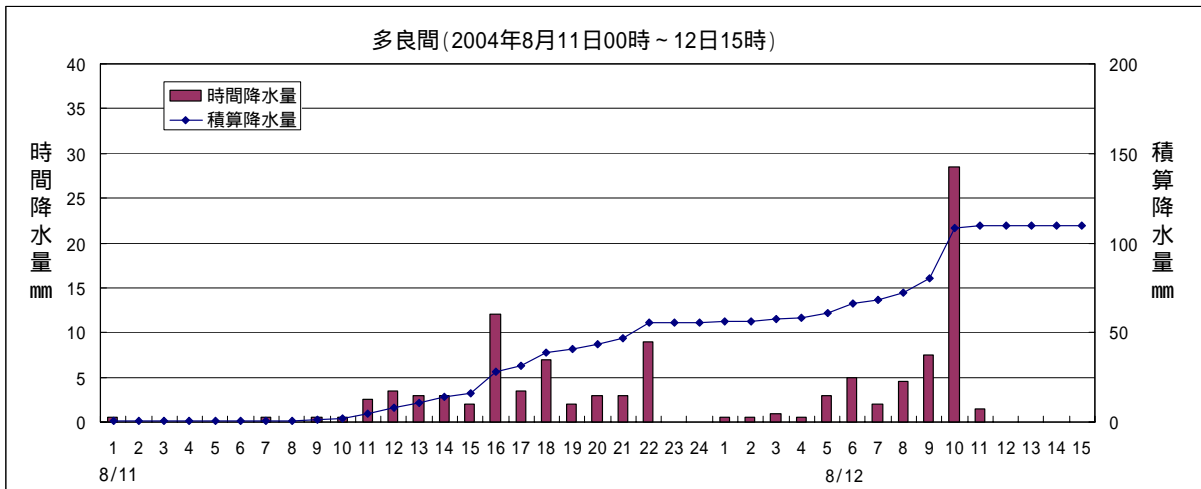
地域	種類		発表日時		解除日時	
	警報	注意報				
全域		波浪	8月9日	16:25	(切替)	
全域		強風,波浪	8月10日	11:03	(切替)	
全域	波浪	雷,強風	8月10日	16:36	(切替)	
全域	波浪	大雨,雷,強風,洪水	8月11日	13:35	(切替)	
全域	暴風,波浪	大雨,雷,洪水	8月11日	14:20	(切替)	
全域	大雨,洪水,暴風,波浪	雷	8月11日	22:35	(切替)	
全域	大雨,洪水,波浪	雷,強風	8月12日	05:55	(切替)	
全域	波浪	強風	8月12日	11:30	(切替)	
全域		波浪	8月13日	05:05	(翌日に継続)	

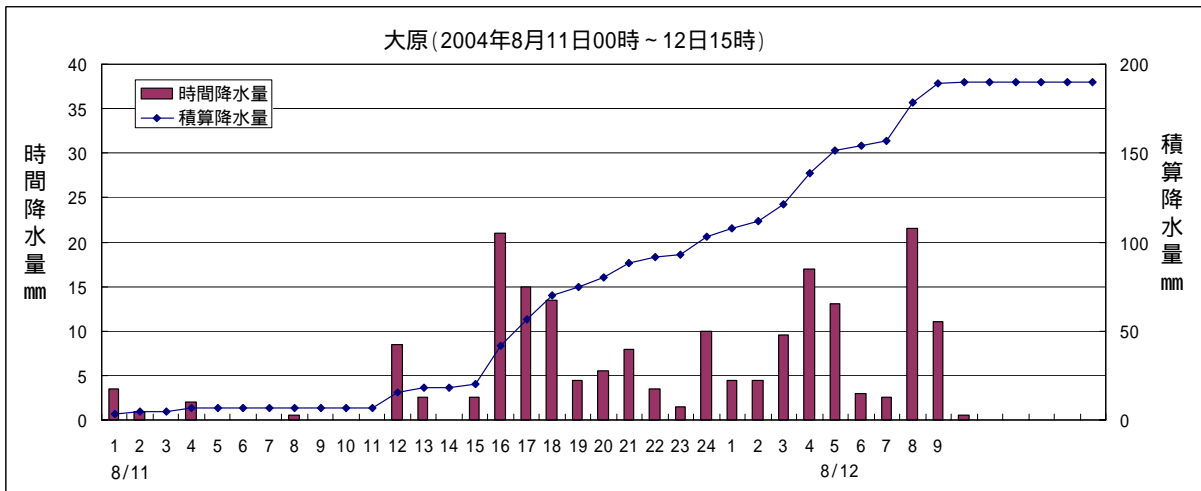
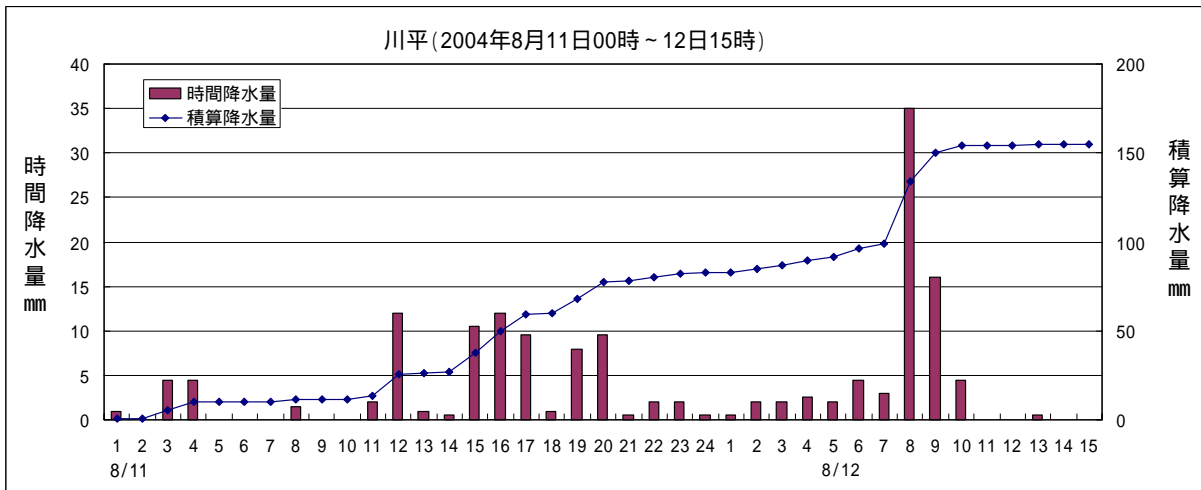
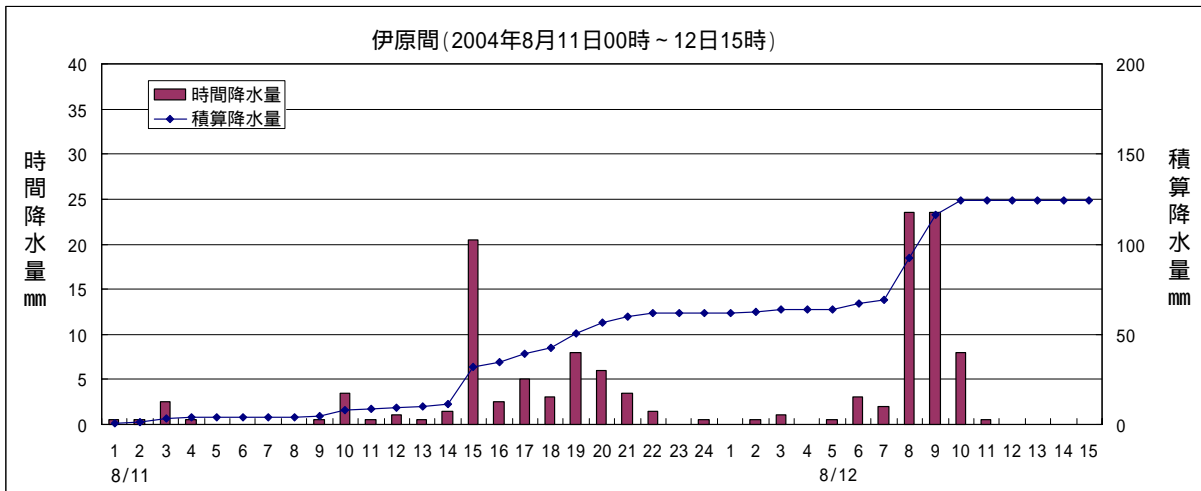
・解除日時欄の「(切替)」は、次の行の注意報・警報への切り替えを示す。

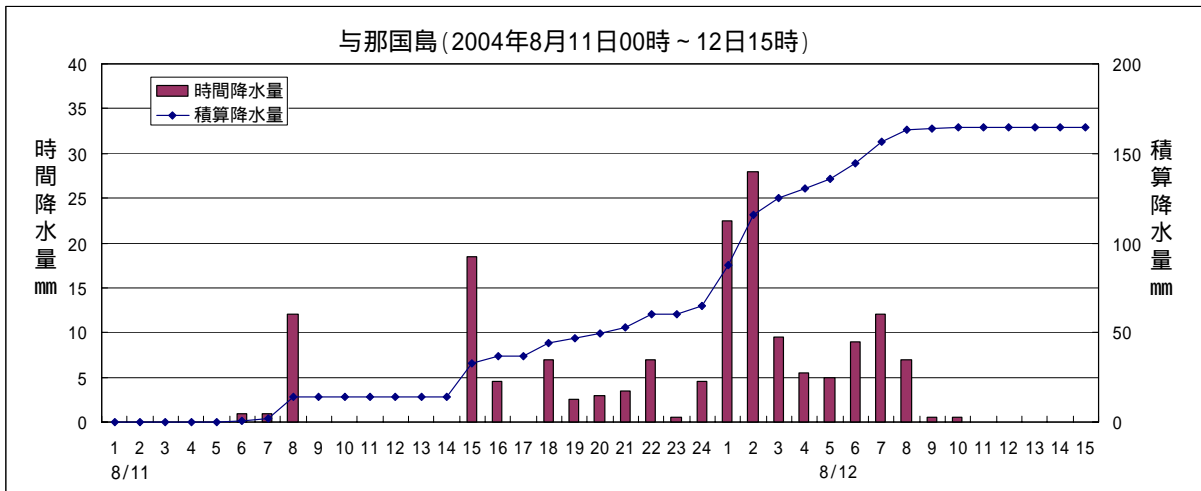
与那国島地方(全域) : 八重山郡与那国町

アメダス時系列図

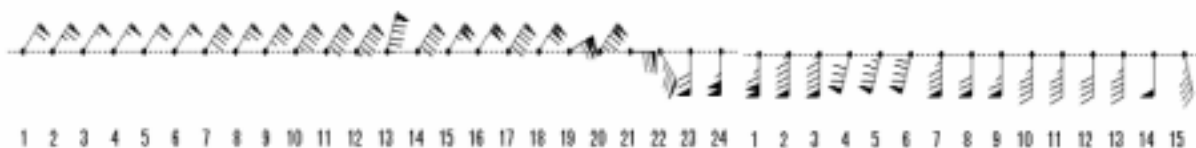








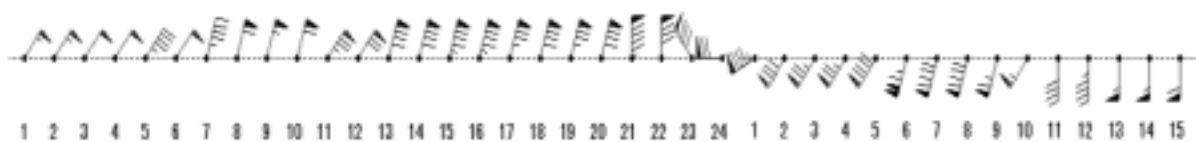
宮古島 (2004年8月11日01時～8月12日15時)



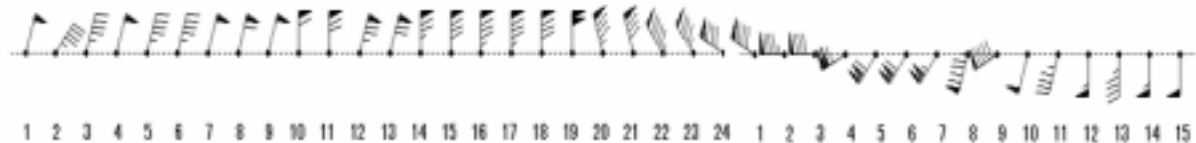
伊良部島 (2004年8月11日01時～8月12日15時)



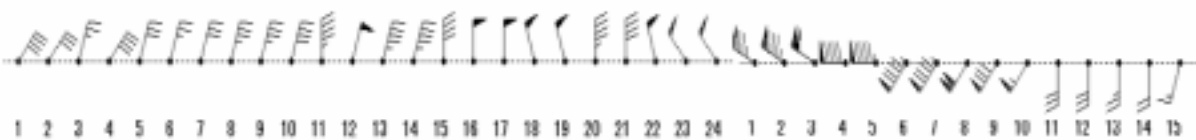
多良間島 (2004年8月11日01時～8月12日15時)



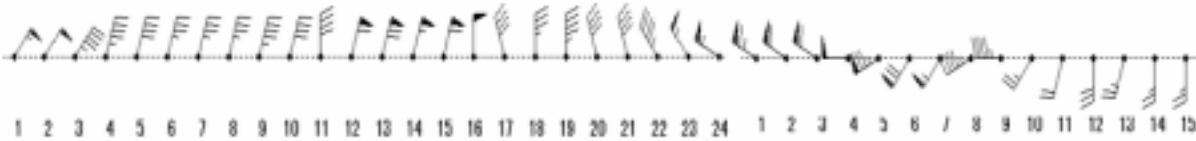
石垣島 (2004年8月11日01時～8月12日15時)



西表島 (2004年8月11日01時～8月12日15時)



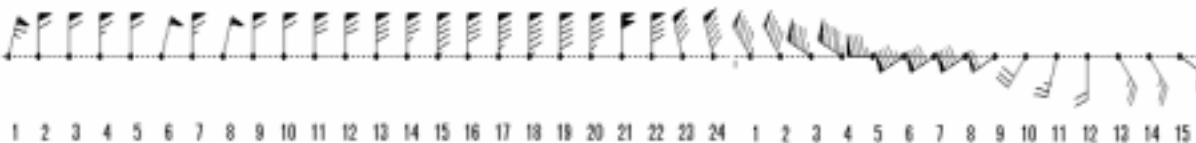
大原 (2004年8月11日01時～8月12日15時)



伊原間 (2004年8月11日01時～8月12日15時)



与那国島 (2004年8月11日01時～8月12日15時)



矢羽の解説： 短羽 1m 長羽 2m ペナント 10m

観測値表 (風向・風速、降水量)

・宮古島地方 (2004年8月11日~8月12日)

[降水量 (mm)] 8月11日 宮古島地方

時刻 観測所名	01	02	03	04	05	06	07	08	09	10	11	12	13	14	15	16	17	18	19	20	21	22	23	24	日合計	日最大1時間降水	
																										最大	時分
伊良部	0	0	0	0	0	1	0	0	0	3	6	4	6	6	6	12	7	3	8	4	21	2	2	2	93	22	2040
宮古島	0	0	0	0	2	0	0	1	2	5	12	8	13	7	13	11	13	4	15	17	12	4	1	7	147	25	2030
城辺	0	0	0	0	0	1	2	0	2	7	10	10	9	4	11	8	5	5	18	14	5	6	7	33	157	34	2400
多良間	1	0	0	0	0	0	0	0	1	0	3	3	3	3	2	12	4	7	2	3	3	9	0	0	56	12	1610

[降水量 (mm)] 8月12日 宮古島地方

時刻 観測所名	01	02	03	04	05	06	07	08	09	10	11	12	13	14	15	16	17	18	19	20	21	22	23	24	日合計	日最大1時間降水	
																										最大	時分
伊良部	14	0	1	0	9	7	9	12	4	0	2	0	0	0	0	0	0	0	0	1	0	0	0	0	59	15	0050
宮古島	11	4	1	1	15	3	3	5	3	1	0	0	0	0	0	0	0	0	0	0	0	0	0	0	47	15	0510
城辺	6	9	1	5	3	4	7	1	0	0	0	0	0	0	0	0	0	0	0	0	0	0	0	0	36	33	0010
多良間	0	1	1	0	3	5	2	5	7	29	1	0	0	0	0	0	0	0	0	0	0	0	0	0	54	30	0940

[風向・風速 (m/s)] 8月11日 宮古島地方

時刻 観測所名	1	2	3	4	5	6	7	8	9	10	11	12	13	14	15	16	17	18	19	20	21	22	23	24	日最多風向 日平均風速	最大風速		
																										風向/風速	時分	
伊良部	風向	NE	NE	NE	NE	NE	NE	NE	N	NNE	NNE	N	NNW	NW	NNW	NNW	NW	NNW	NNW	NW	NNE	NNE	ESE	ENE	NE		N	
	風速	10	10	11	10	10	10	10	13	13	14	18	16	17	19	20	19	20	20	23	22	15	14	11	21	15.3	24	2020
宮古島	風向	NE	NE	NE	NE	NE	NE	NE	NE	NE	NE	NE	NNE	NE	NE	NE	NE	NE	ENE	NE	E	SE	S	S	NE	NE		
	風速	12	13	11	11	12	11	16	13	15	17	18	19	19	18	21	20	18	22	22	25	14	15	14	21	16.5	26	1950
多良間	風向	NE	NE	NE	NE	NE	NNE	NNE	NNE	NNE	NE	NE	NNE	NNE	NNE	NNE	NNE	NNE	NNE	NNE	NNE	N	N	NW	W	NNE	NW	
	風速	11	11	10	10	9	10	9	12	11	12	15	14	16	16	17	17	15	16	15	16	19	16	16	14	13.6	19	2250

[風向・風速 (m/s)] 8月12日 宮古島地方

時刻 観測所名	1	2	3	4	5	6	7	8	9	10	11	12	13	14	15	16	17	18	19	20	21	22	23	24	日最多風向 日平均風速	最大風速		
																										風向/風速	時分	
伊良部	風向	NE	NNE	N	NE	NE	NNE	NE	ESE	SE	SSE	SSE	SSE	S	S	S	SSE	S	S	SSW	S	S	S	S	S	S	E	
	風速	19	17	17	15	16	16	16	13	13	10	7	8	8	7	8	9	8	7	7	7	7	7	6	8	10.7	22	0020
宮古島	風向	S	S	S	SSW	SSW	SSW	S	S	S	S	S	S	S	SSE	SSE	SSE	S	SSE	SSE	SSE	SSE	SSE	SSE	S	S		
	風速	23	19	19	16	17	18	17	14	13	9	9	8	9	10	9	8	8	8	7	8	8	7	7	8	11.6	24	0040
多良間	風向	WSW	SW	SW	SW	SSW	SSW	SSW	SSW	SW	S	S	S	S	S	S	S	S	S	S	S	S	S	S	S	S	SSW	
	風速	17	16	15	15	18	23	19	18	13	11	8	9	11	11	12	12	9	9	10	10	9	10	12	11	12.8	23	0600

・八重山地方（2004年8月11日～8月12日）

[降水量（mm）] 8月11日 八重山地方

時刻 観測所名	01	02	03	04	05	06	07	08	09	10	11	12	13	14	15	16	17	18	19	20	21	22	23	24	日合計	日最大1時間降水		
																										最大	時分	
伊原間	0	1	2	1	0	0	0	0	0	4	0	1	1	1	21	2	5	3	8	6	4	1	0	1	62	21	1520	
与那国島	0	0	0	0	0	1	1	12	0	0	0	0	0	0	18	5	0	7	2	3	4	7	0	5	65	19	1500	
川平	1	0	4	5	0	0	0	1	0	0	2	12	1	1	10	12	10	1	8	9	1	2	2	0	82	21	1520	
西表島	10	0	1	7	2	0	0	0	0	0	0	8	16	1	1	6	9	13	7	3	3	1	0	4	92	24	1250	
石垣島	0	0	0	0	0	0	0	1	0	3	8	3	1	1	14	15	9	2	12	18	1	3	3	1	95	26	1530	
大原	3	1	0	2	0	0	0	1	0	0	0	8	3	0	2	21	15	14	4	6	8	3	2	10	103	32	1620	
波照間	0	0	0	0	0	0	0	0	0	×	×	×	×	×	×	×	×	×	×	×	×	×	×	×	×			×

[降水量（mm）] 8月12日 八重山地方

時刻 観測所名	01	02	03	04	05	06	07	08	09	10	11	12	13	14	15	16	17	18	19	20	21	22	23	24	日合計	日最大1時間降水		
																										最大	時分	
伊原間	0	0	1	0	1	3	2	23	24	8	0	0	0	0	0	0	0	0	0	0	0	0	0	0	62	37	0820	
与那国島	22	28	10	5	5	9	12	7	1	0	0	0	0	0	0	0	0	0	0	0	0	0	0	0	99	36	0140	
川平	1	2	2	2	2	5	3	35	16	4	0	0	1	0	0	0	0	0	0	0	0	0	0	0	73	35	0800	
西表島	0	1	4	5	5	7	9	13	7	1	0	0	0	0	0	0	0	0	0	0	0	0	0	0	52	17	0740	
石垣島	1	0	2	6	9	4	1	5	16	1	0	0	0	0	0	0	0	0	0	0	0	0	0	0	45	16	0900	
大原	4	5	9	17	13	3	3	21	11	1	0	0	0	0	0	0	0	0	0	0	0	0	0	0	87	25	0430	
波照間	×	×	×	×	×	×	×	×	×	×	×	×	×	×	×	×	×	×	×	×	×	×	×	×	×			×

×は、欠測を表しています。

[風向・風速 (m/s)] 8月11日 八重山地方

時刻	観測所名	1	2	3	4	5	6	7	8	9	10	11	12	13	14	15	16	17	18	19	20	21	22	23	24	日最多風向	最大風速	
																										日平均風速	風向/風速	時分
伊原間	風向	NNE	NE	NNE	NE	NNE	NE	NNE	NNE	NNE	NNE	NE	NNE	NNE	NNE	NNE	NNE	NNE	NNE	N	N	NNW	NW	NW	WNW	NNE	WNW	
	風速	7	5	7	5	5	6	6	8	8	7	8	9	7	11	10	11	10	11	12	12	12	15	13	16	9.2	16	2400
与那国島	風向	NNE	N	N	N	N	NNE	N	NNE	N	N	N	N	N	N	N	N	N	N	N	N	N	NNW	NNW	N	NNW		
	風速	13	12	12	13	12	10	13	10	12	12	14	14	16	15	19	16	17	19	18	17	20	16	16	18	14.8	20	2330
西表島	風向	NE	NE	NNE	NE	NNE	NNE	NNE	NNE	NNE	NNE	N	NNE	NNE	NNE	N	N	N	NNW	NNW	N	N	NNW	NW	NW	NNE	NNW	
	風速	8	6	5	8	6	5	6	7	7	8	9	10	9	9	8	10	10	10	10	10	9	8	10	10	10	8.3	12
石垣島	風向	NNE	NE	NNE	NNE	NNE	NNE	NNE	NNE	NNE	N	N	NNE	NNE	N	N	N	N	N	N	NNW	NNW	NW	NW	WNW	NNE	N	
	風速	10	9	9	10	9	9	10	12	10	12	14	15	14	15	16	17	17	16	20	17	16	19	17	16	13.7	21	1630
大原	風向	NE	NE	NE	NNE	NNE	NNE	NNE	NNE	NNE	NNE	N	NNE	NNE	NNE	NNE	N	NNW	N	N	NNW	NNW	NW	NW	WNW	NNE	NNE	
	風速	11	10	9	9	8	7	7	7	9	8	8	12	14	11	12	10	8	7	9	8	8	9	11	11	9.3	14	1300
波照間	風向	NNE	NNE	NNE	NNE	N	N	N	N	N	N	N	NNW	N	N	NNW	NNW	NNW	NNW	NNW	NNW	NW	NNW	NW	WNW	N	NNW	
	風速	9	8	7	7	7	9	8	7	10	9	10	12	9	12	11	12	16	15	14	15	10	11	8	7	10.1	17	1950

[風向・風速 (m/s)] 8月12日 八重山地方

時刻	観測所名	1	2	3	4	5	6	7	8	9	10	11	12	13	14	15	16	17	18	19	20	21	22	23	24	日最多風向	最大風速	
																										日平均風速	風向/風速	時分
伊原間	風向	W	WNW	WNW	SW	WSW	SW	SSW	SW	SW	SSW	SSW	S	S	S	S	S	S	S	S	S	S	S	S	S	S	WSW	
	風速	17	8	6	12	16	13	13	11	12	9	6	7	5	8	7	7	6	8	7	7	7	7	8	7	8.9	20	0450
与那国島	風向	NW	NW	WNW	WNW	W	WSW	WSW	WSW	WSW	SW	SSW	S	SE	SE	ESE	ESE	ESE	SE	SE	SE	SE	S	S	S	SE	NW	
	風速	19	18	17	19	17	17	16	16	12	6	5	4	5	5	4	6	7	6	8	7	8	8	10	10	10.4	21	0130
西表島	風向	WNW	WNW	WNW	W	W	SW	SW	SW	SW	SW	S	S	S	S	SSW	SSW	S	SSE	SSE	S	S	S	S	S	S	WSW	
	風速	15	17	20	18	19	19	19	20	16	11	6	6	5	4	3	2	3	1	2	5	10	6	7	8	10.1	24	0530
石垣島	風向	WNW	W	W	WSW	SW	SW	SW	SSW	WSW	SSW	SSW	S	S	S	S	S	S	S	S	S	S	S	S	S	S	SW	
	風速	16	17	16	22	22	22	21	19	18	10	9	11	9	11	10	8	10	9	10	9	10	10	11	12	13.4	27	0530
大原	風向	WNW	WNW	WNW	W	WSW	SW	SW	WSW	W	SW	SSW	S	SSW	S	S	SSW	SSW	S	S	S	SSW	S	S	SSW	S	WSW	
	風速	13	12	12	10	15	14	11	9	9	5	4	6	5	5	5	4	4	4	5	6	7	6	8	8	7.8	16	0510
波照間	風向	WNW	W	W	WSW	WSW	SW	SW	SW	SW	SSW	S	S	S	S	S	SSW	SSW	SSW	S	SSW	SSW	SSW	SSW	SSW	SSW	WSW	
	風速	8	8	13	10	14	14	13	10	7	7	6	7	6	7	7	7	6	6	7	7	9	9	9	9	8.6	15	0510