

( 速 報 )

平成16年 台風第17号について

目 次

資料1	気象概況、台風経路図
資料2	地上天気図
資料3	波浪実況図
資料4	気象衛星画像
資料5	レーダーエコー図
資料6	暴風域・強風域入出日時
資料7	台風期間における観測値
資料8	注意報・警報発表状況
資料9	時系列図（時間降水量、積算降水量、風）
資料10	観測値表（風向・風速、降水量）

注) この報告は、8月26日までの資料により速報として取り急ぎまとめたものです。  
後日内容の一部訂正や追加をすることがあります。

この資料に関する問合せ先：業務課気候・調査室調査係（098-833-4043）

平成16年8月26日

沖 縄 気 象 台

### [ 気象概況 ]

8月20日9時にフィリピンの東海上で発生した台風第17号は、北西へ進み、22日21時には沖縄の南海上で強風域の半径が520km、中心付近の最大風速が35m/sの「大型で強い台風」となった。台風はその後発達し、10~20km/hの速度で先島諸島方面へ向かって北西進した。24日0時過ぎには中心気圧960hPa、中心付近の最大風速40m/sの「大型で強い台風」の勢力のまま石垣島と多良間島の間を通過し、24日夜遅くに西に向きを変え、台湾の北へ進んだ。

この台風の影響で、沖縄地方では大東島地方を除く各地方が強風域に入り、先島諸島では23日午後から台風の暴風域に入った。台風が遅かったため、石垣島では約32時間、宮古島では約26時間、与那国島では約28時間の間、暴風となった。また、台風を中心付近が通過した石垣島では直径が約110kmの台風の眼に約8時間入った。

最大風速は宮古島で24日1時0分に27.2m/s、石垣島で24日10時10分に34.3m/sを観測した。また、最大瞬間風速は宮古島で24日0時46分に51.3m/s、石垣島で24日9時36分に56.0m/sを観測した。

この台風による降水量は先島諸島で多く、石垣島では300mmを越えた。沖縄地方の沿岸の海域では、大しけとなり、特に台風の接近した先島諸島では波高が10mに達する猛烈なしけとなった。

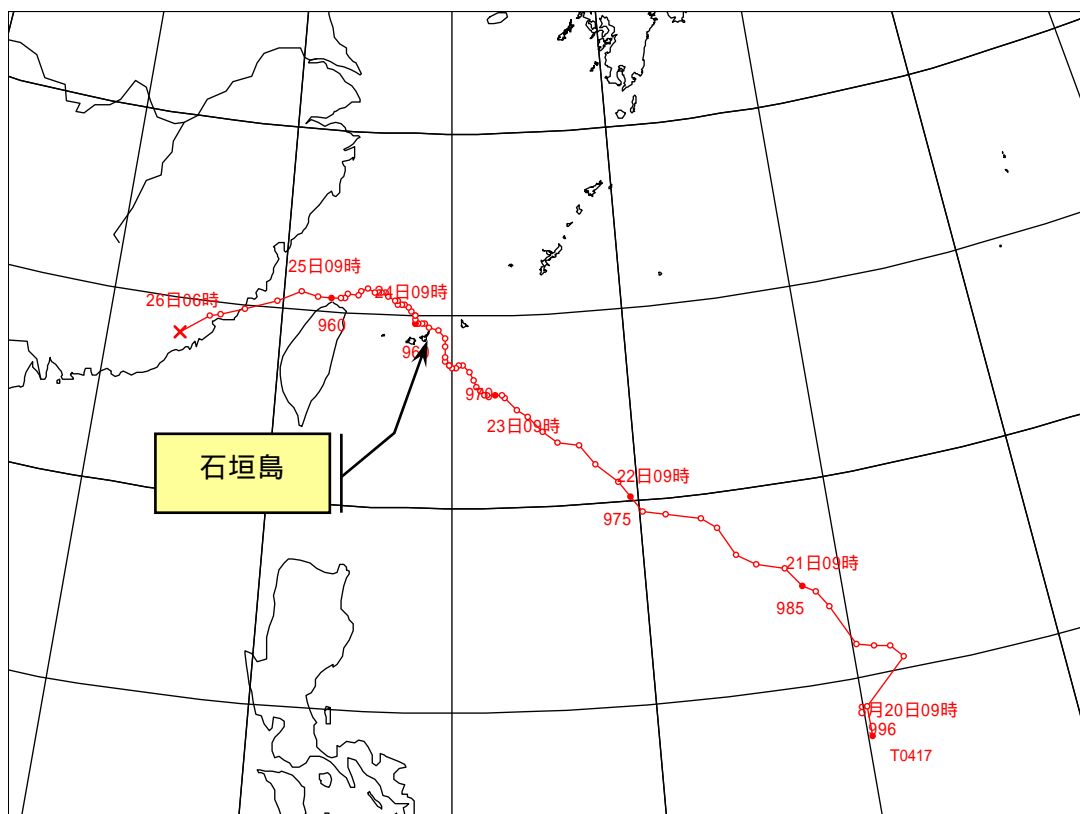


図1 台風経路図

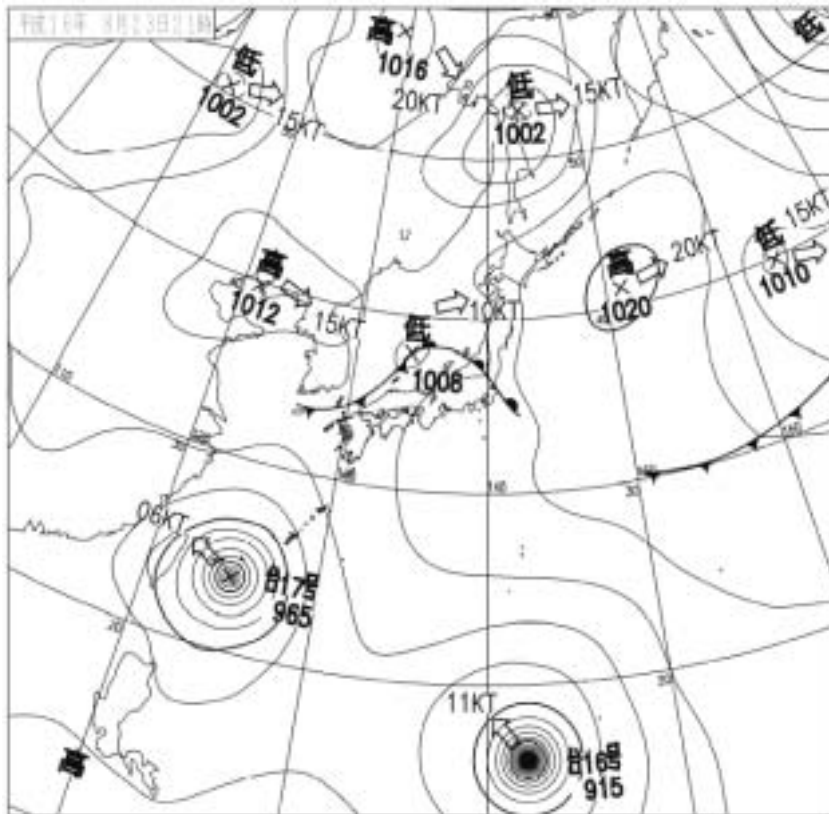


図2.1 8月23日21時の地上天気図

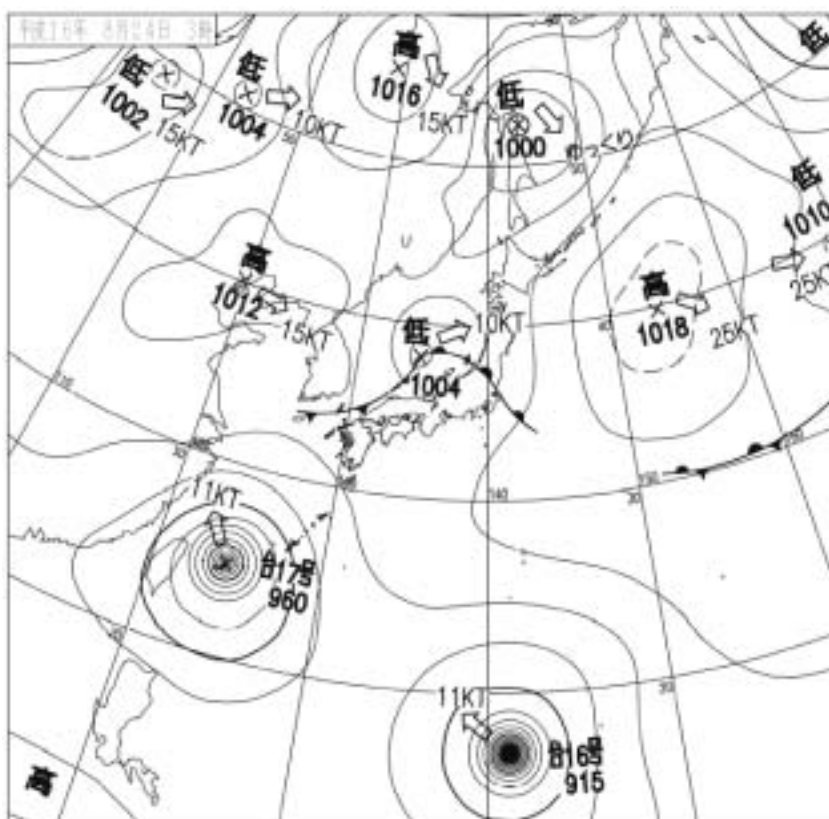


図2.2 8月24日3時の地上天気図

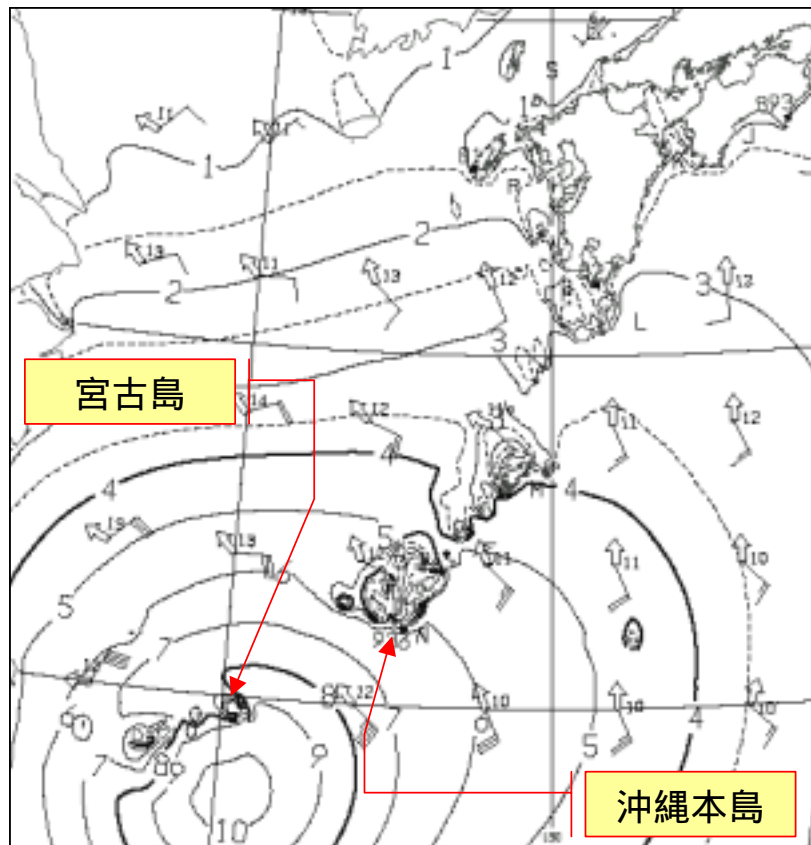


図3.1 8月23日21時の波浪実況図

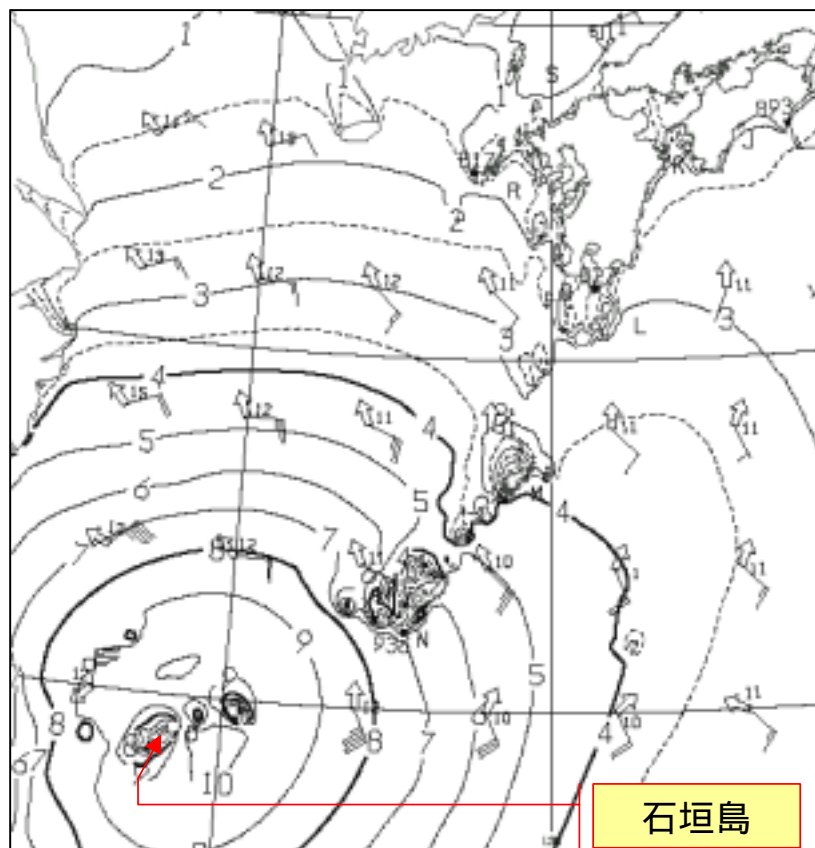


図3.2 8月24日9時の波浪実況図

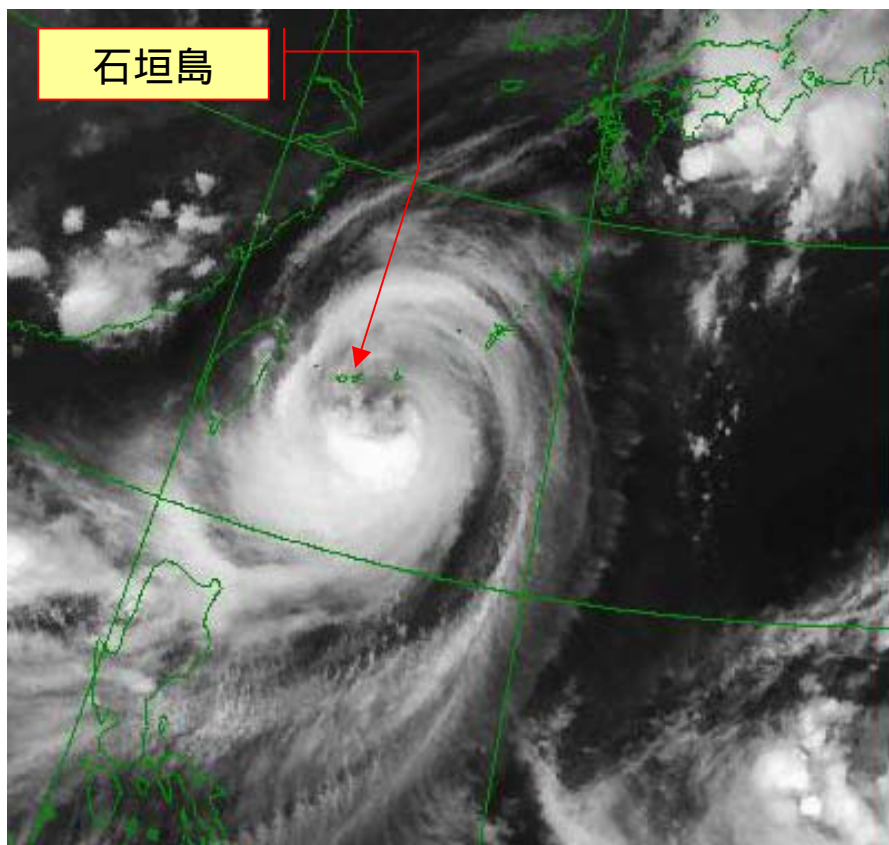


図4.1 8月23日21時の衛星画像(赤外)

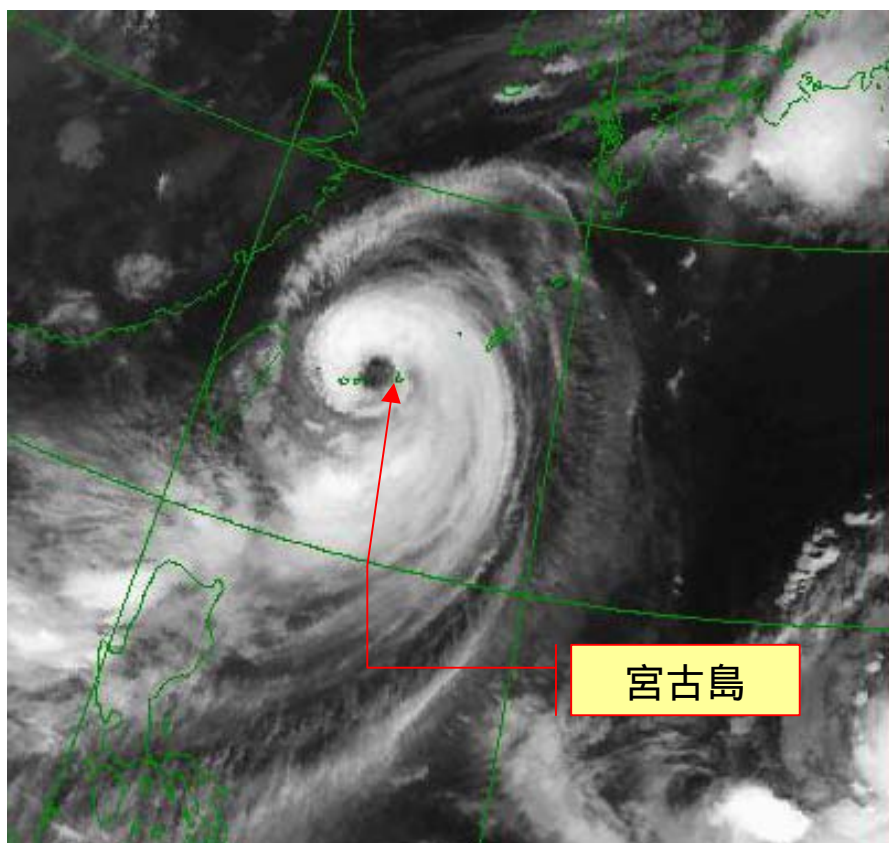


図4.2 8月24日3時の衛星画像(赤外)

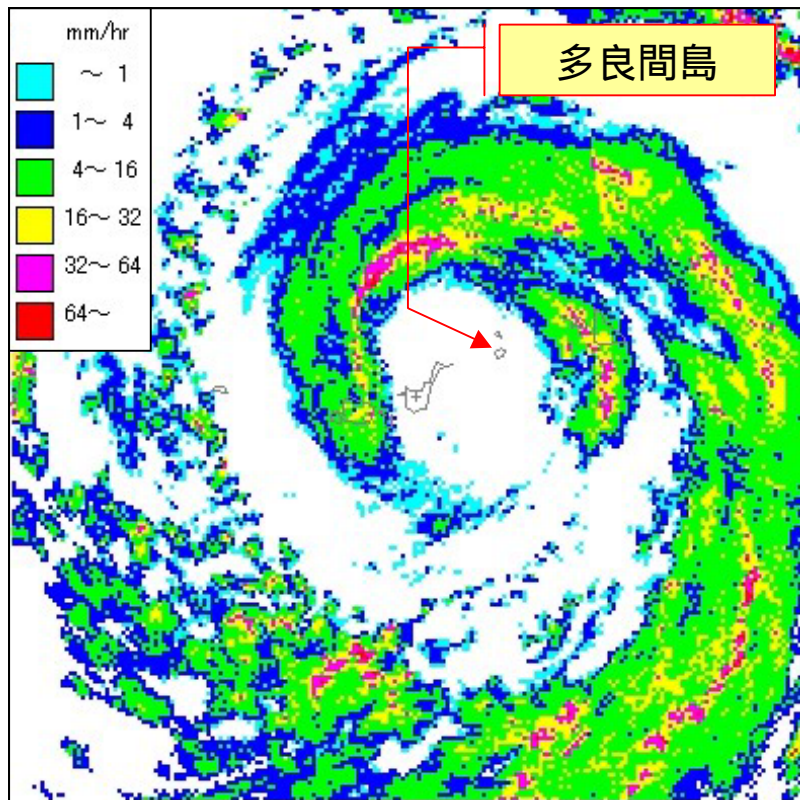


図5.1 8月24日2時のレーダーエコー図

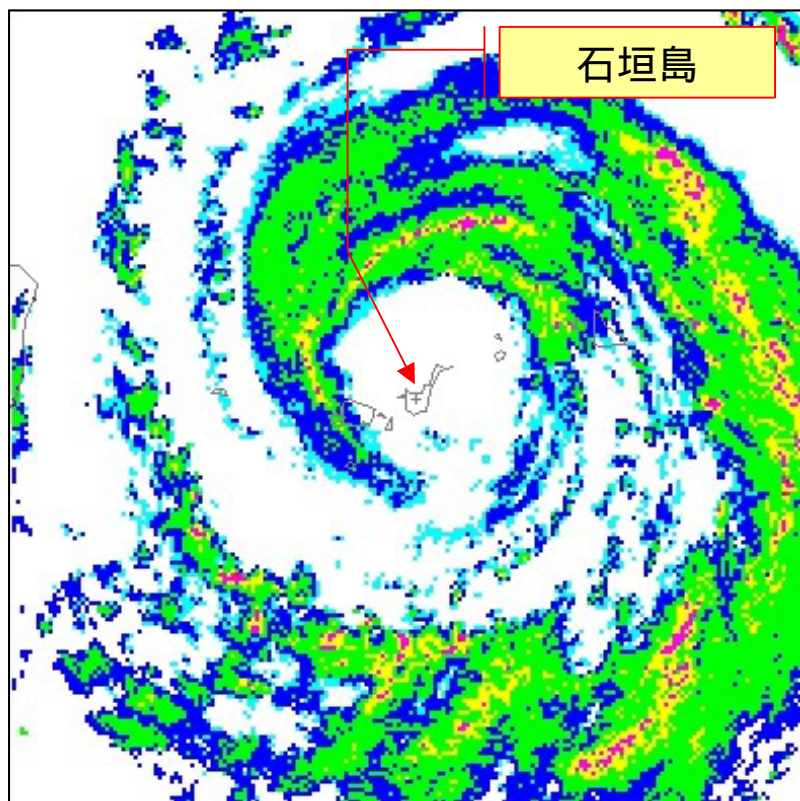


図5.2 8月24日3時のレーダーエコー図

## 暴風域・強風域入出日時(台風第17号)

## 宮古島・八重山地方

## (1) 暴風警報、強風注意報の発表状況

一次細分区域	宮古島地方		石垣島地方		与那国島地方
二次細分区域	宮古島	多良間島	石垣市	竹富町	
暴風警報 発表日時	8月23日 06時40分	8月23日 06時40分	8月23日 09時15分	8月23日 09時15分	8月23日 16時50分
解除日時	8月24日 18時55分	8月24日 22時10分	8月25日 04時30分	8月25日 04時30分	8月25日 07時45分
強風注意報発表日時	8月22日 13時10分	8月22日 13時10分	8月22日 11時46分	8月22日 11時46分	8月22日 16時35分
解除日時	8月25日 22時18分	8月25日 22時18分	8月25日 22時54分	8月25日 22時54分	8月26日 03時25分

## (2) 暴風・強風域等入出日時(入出日時は、二次細分区域における気象官署(\*)またはアメダス地点の位置を用いて求めています)

入出計算に用いた地点	宮古島*	多良間	石垣島*	西表島*	与那国島*
暴風域に入った日時	8月23日 15時頃	8月23日 16時頃	8月23日 16時頃	8月23日 20時頃	8月24日 02時頃
出た日時	8月24日 17時頃	8月24日 21時頃	8月25日 00時頃	8月25日 03時頃	8月25日 06時頃
強風域に入った日時	8月22日 18時頃	8月22日 21時頃	8月22日 21時頃	8月23日 00時頃	8月23日 02時頃
出た日時	8月25日 21時頃	8月25日 21時頃	8月25日 21時頃	8月25日 21時頃	8月26日 00時頃
最接近日時	8月24日 01時頃	8月24日 02時頃	8月24日 03時頃	8月24日 08時頃	8月24日 08時頃
最接近距離	南西 約70km	南西 約10km	北北東 約40km	北北東 約40km	東北東 約100km

この資料は8月26日09時00分現在の資料を元に作成した資料です。後日修正することがあります。

なお、「暴風・強風域等入出日時」については、8月23日00時以前と、8月25日09時以降は3時間毎で記述しています。

## 台風期間における観測値(台風第17号)

## 宮古島・八重山地方

	宮古島	石垣島	西表島	与那国島
最低海面気圧	971.0hPa	961.7hPa	961.1hPa	976.6hPa
起時	8月24日 00時46分	8月24日 08時05分	8月24日 09時37分	8月24日 07時41分
最大風速	東南東 27.2m/s	南西 34.3m/s	西南西 30.6m/s	北北西 27.3m/s
起時	8月24日 01時00分	8月24日 10時10分	8月24日 11時20分	8月24日 08時20分
最大瞬間風速	東南東 51.3m/s	南西 56.0m/s	西南西 45.2m/s	北北西 43.5m/s
起時	8月24日 00時46分	8月24日 09時36分	8月24日 11時04分	8月24日 08時16分
期間降水量	280.5mm	314.5mm	265.0mm	202.0mm
期間始まり	8月22日 15時	8月23日 06時	8月22日 23時	8月23日 05時
期間終わり	8月25日 01時	8月25日 23時	8月25日 20時	8月25日 11時
最大日降水量	164.0mm	204.0mm	192.5mm	147.5mm
起日	8月24日	8月24日	8月24日	8月24日
最大1時間降水量	55.0mm	37.0mm	32.5mm	17.5mm
起時	8月24日 00時24分	8月24日 10時57分	8月24日 11時39分	8月24日 19時40分

この資料は8月26日09時現在の資料を元に作成した資料です。後日修正することがあります。



## 宮古島地方(宮古島地方気象台発表)

地域	種類		発表日時		解除日時	
	警報	注意報				
全域		波浪	8月22日	07:28	(切替)	
全域		強風,波浪	8月22日	13:10	(切替)	
全域	波浪	雷,強風	8月22日	19:20	(切替)	
全域	暴風,波浪	雷	8月23日	06:40	(切替)	
全域	暴風,波浪	大雨,雷	8月23日	18:30	(切替)	
全域	大雨,暴風,波浪	雷	8月24日	10:30	(切替)	
宮古島	大雨,波浪	雷,強風	8月24日	18:55	(切替)	
多良間島	大雨,暴風,波浪	雷				
全域	波浪	強風	8月24日	22:10	(切替)	
全域		強風,波浪	8月25日	16:05	(切替)	
全域		波浪	8月25日	22:18	(継続中)	

・解除日時欄の「(切替)」は、次の行の注意報・警報への切り替えを示す。

宮古島地方 — 宮古島 : 平良市, 宮古郡城辺町・下地町・上野村・伊良部町  
(全域) — 多良間島 : 宮古郡多良間村

## 石垣島地方(石垣島地方気象台発表)

地域	種類		発表日時		解除日時	
	警報	注意報				
全域		強風,波浪	8月22日	11:46	(切替)	
全域	波浪	雷,強風	8月22日	21:15	(切替)	
全域	波浪	雷,強風	8月23日	06:20	(切替)	
全域	暴風,波浪	大雨,雷,洪水	8月23日	09:15	(切替)	
全域	暴風,波浪	大雨,雷,洪水,高潮	8月23日	16:25	(切替)	
全域	暴風,波浪	大雨,雷,洪水	8月24日	05:45	(切替)	
全域	大雨,洪水,暴風,波浪	雷	8月24日	09:20	(切替)	
全域	波浪	強風	8月25日	04:30	(切替)	
全域		強風,波浪	8月25日	21:40	(切替)	
全域		波浪	8月25日	22:54	(継続中)	

・解除日時欄の「(切替)」は、次の行の注意報・警報への切り替えを示す。

石垣島地方 — 石垣市 : 石垣市  
(全域) — 竹富町 : 八重山郡竹富町

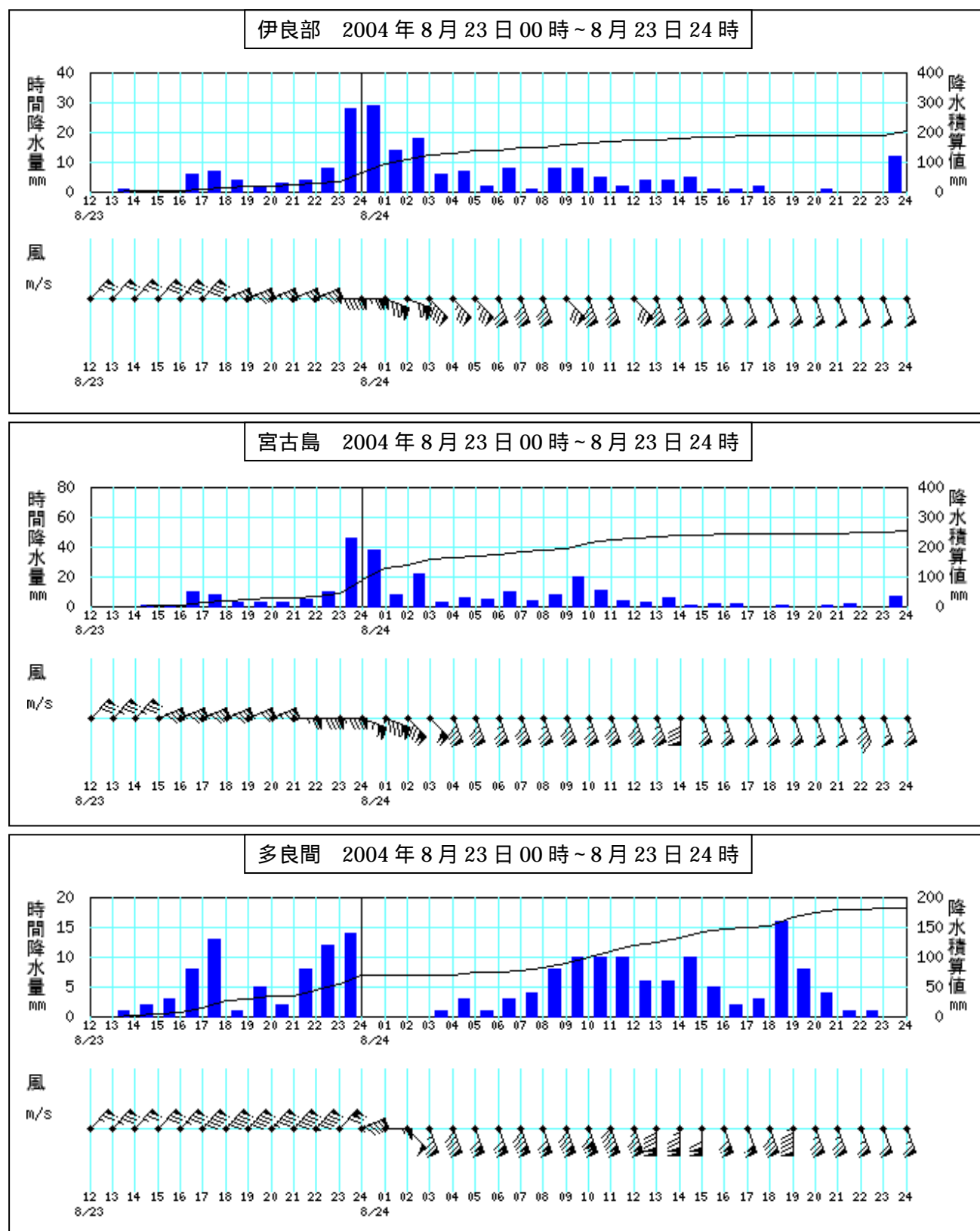
## 与那国島地方(与那国島測候所発表)

地域	種類		発表日時		解除日時	
	警報	注意報				
全域		強風,波浪	8月22日	16:35	(切替)	
全域	波浪	雷,強風	8月23日	05:00	(切替)	
全域	暴風,波浪	雷	8月23日	16:50	(切替)	
全域	暴風,波浪	大雨,雷,洪水	8月24日	03:25	(切替)	
全域	大雨,洪水,暴風,波浪	雷	8月24日	11:55	(切替)	
全域	波浪	強風	8月25日	07:45	(切替)	
全域		波浪	8月26日	03:25	(継続中)	

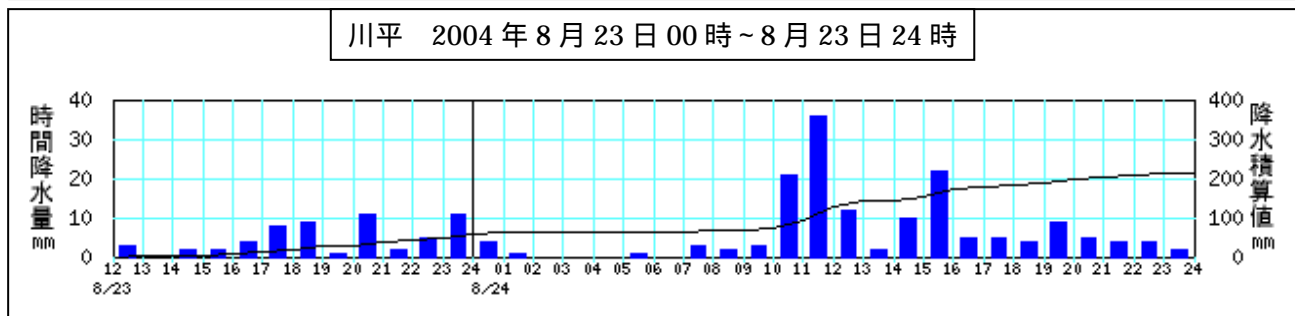
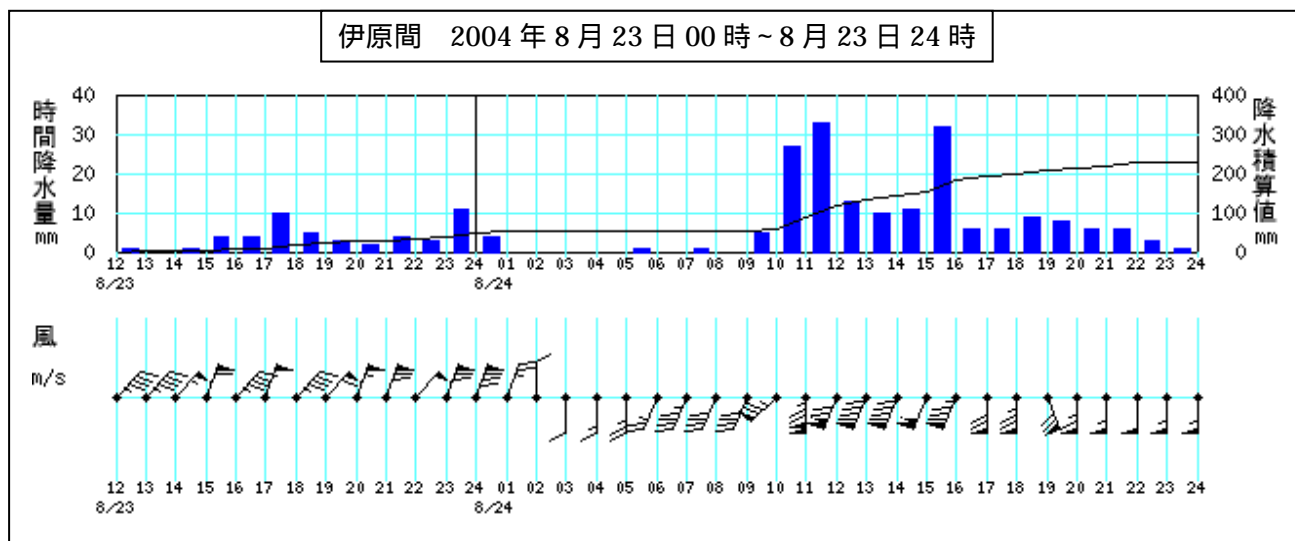
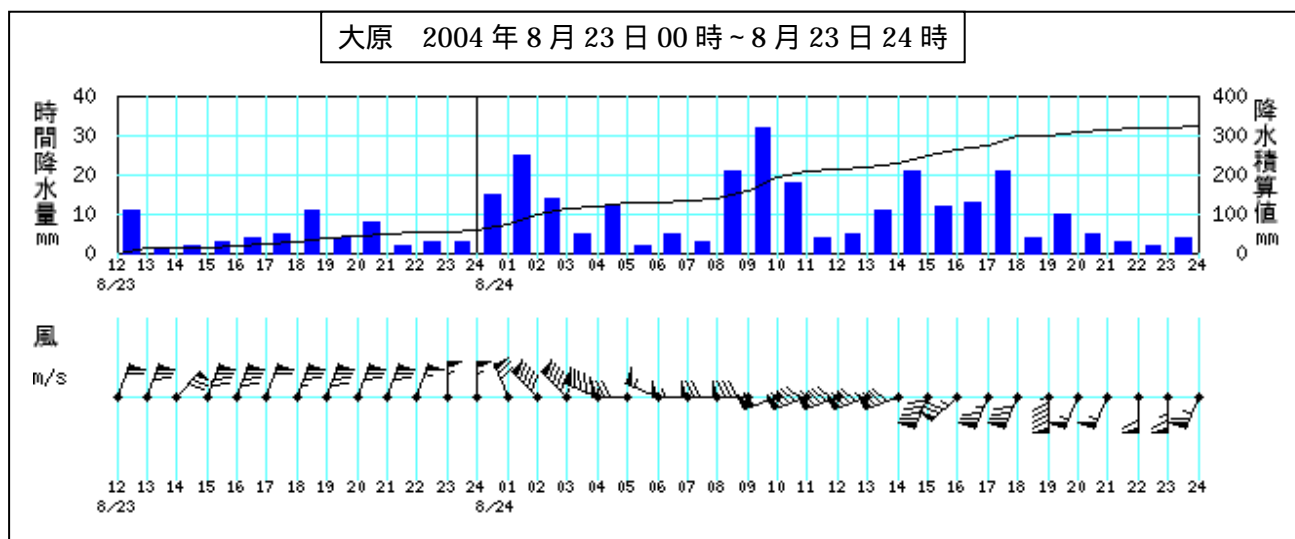
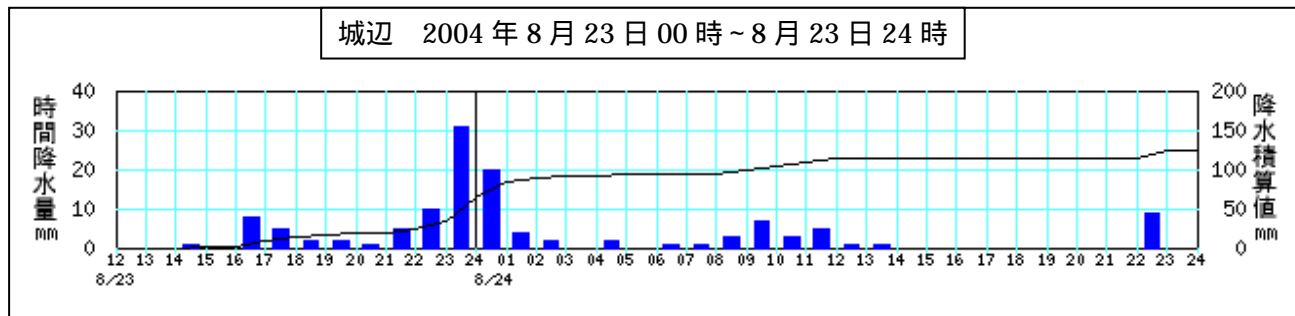
・解除日時欄の「(切替)」は、次の行の注意報・警報への切り替えを示す。

与那国島地方(全域) : 八重山郡与那国町

## アメダス時系列図

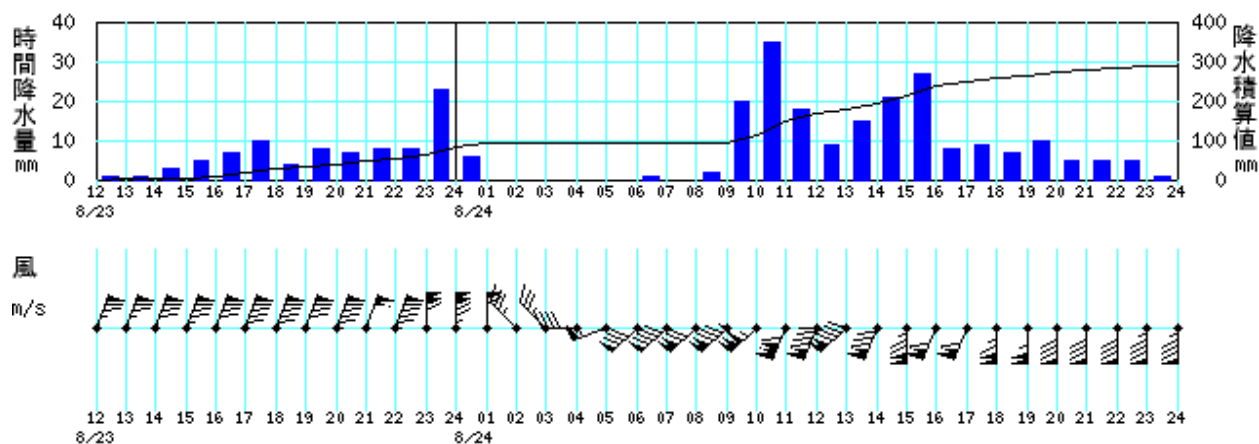


矢羽の解説： 短羽 1m 長羽 2m ペナント 10m

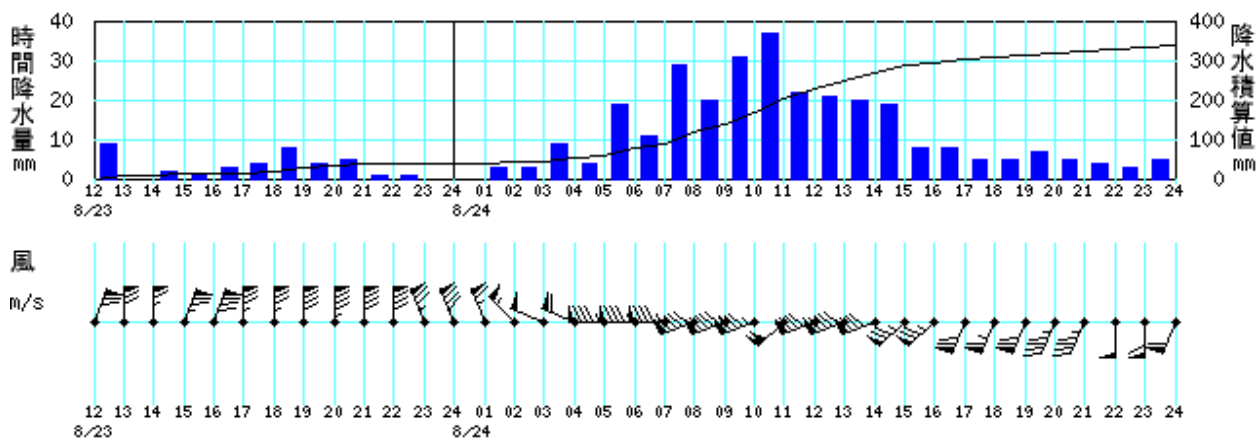


矢羽の解説： 短羽 1 m    長羽 2 m    ペナント 10m

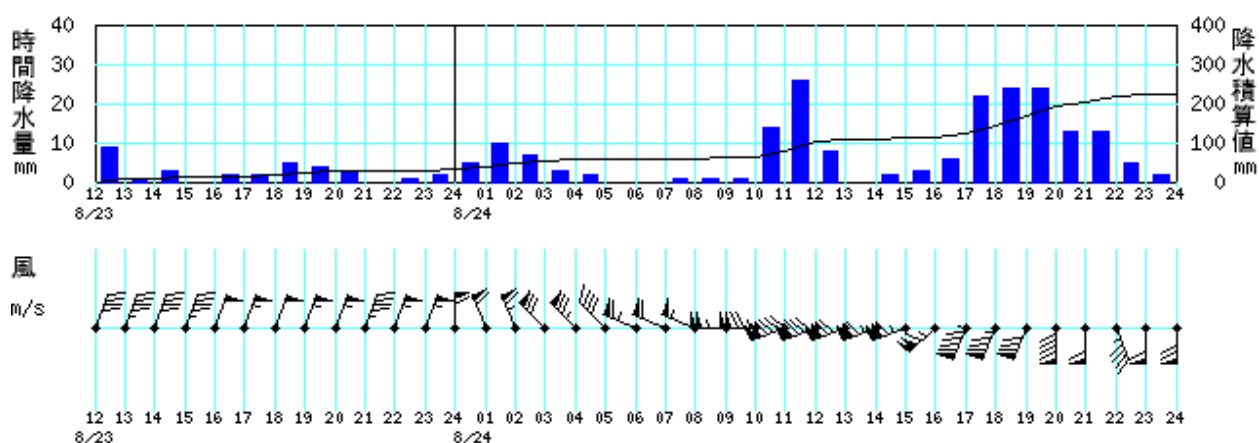
石垣島 2004年8月23日00時~8月23日24時



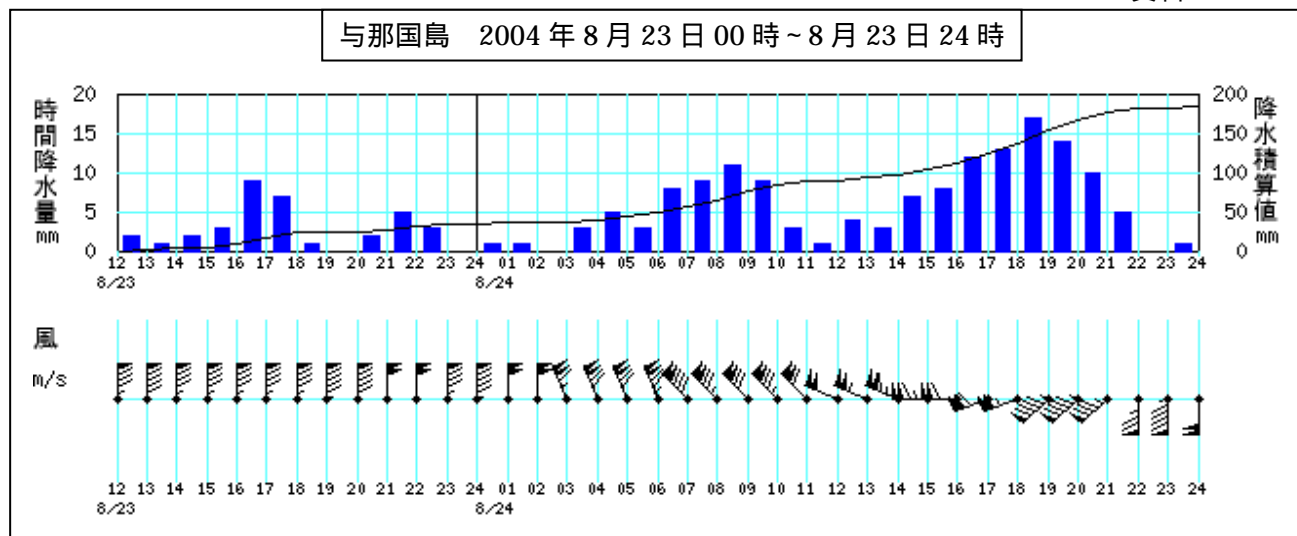
波照間 2004年8月23日00時~8月23日24時



西表島 2004年8月23日00時~8月23日24時



矢羽の解説： 短羽 1m 長羽 2m ペナント 10m



矢羽の解説： 短羽 1 m 長羽 2 m ペナント 10m

## 観測値表 ( 風向・風速、降水量 )

・宮古島地方 ( 2004 年 8 月 23 日 ~ 8 月 24 日 )

[ 風向・風速 ( m/s ) ] 8 月 23 日 宮古島地方

時刻		1	2	3	4	5	6	7	8	9	10	11	12	13	14	15	16	17	18	19	20	21	22	23	24	日最多風向	最大風速	
観測所名		日平均風速																								風向/風速		時分
伊良部	風向	NNE	NNE	NE	NE	NE	NNE	NE	NE	NE	NE	NE	NE	NE	NE	NE	NE	ENE	ENE	ENE	ENE	ENE	E	E	NE	E		
	風速	9	9	10	12	11	11	12	14	13	12	11	13	12	13	14	15	16	15	16	15	14	16	19	23	13.5	23	2400
宮古島	風向	NNE	NE	NE	NE	NE	NE	NE	NE	NE	NE	NE	NE	NE	ENE	ENE	ENE	ENE	ENE	ENE	E	E	E	ESE	NE	E		
	風速	8	10	10	12	12	13	13	15	15	15	14	14	15	15	16	16	16	16	14	15	13	16	17	21	14.2	24	2350
多良間	風向	NNE	NNE	NNE	NNE	NE	NE	NE	NE	NE	NE	NE	NE	NE	NE	NE	NE	NE	NE	NE	NE	NE	NE	ENE	NE	ENE		
	風速	8	8	7	8	10	10	13	11	12	13	12	13	15	13	14	15	18	18	18	17	18	19	22	19	13.8	24	2350

[ 風向・風速 ( m/s ) ] 8 月 24 日 宮古島地方

時刻		1	2	3	4	5	6	7	8	9	10	11	12	13	14	15	16	17	18	19	20	21	22	23	24	日最多風向	最大風速	
観測所名		日平均風速																								風向/風速		時分
伊良部	風向	ESE	ESE	SE	SE	SE	SSE	SSE	SSE	SE	SSE	SSE	SE	SSE	SSE	SSE	SSE	SSE	SSE	SSE	SSE	SSE	SSE	SSE	SSE	ESE		
	風速	25	22	17	15	15	14	16	16	14	16	15	14	16	15	14	12	12	10	12	11	10	10	10	11	14.3	27	0040
宮古島	風向	ESE	SE	SE	SSE	SSE	SSE	SSE	SSE	SSE	SSE	SSE	SSE	S	SSE	SSE	SSE	SSE	SSE	SSE	SSE	SSE	SSE	SSE	SSE	ESE		
	風速	27	24	20	16	16	15	16	15	16	15	16	16	15	16	13	13	12	12	12	11	11	9	11	13	15.0	27	0100
多良間	風向	E	SE	SSE	SSE	SSE	SSE	SSE	SSE	SSE	SSE	SSE	SSE	S	S	S	SSE	SSE	SSE	S	SSE	SSE	SSE	SSE	SSE	S		
	風速	11	10	15	18	22	22	26	22	26	32	28	25	26	25	22	22	20	16	19	15	15	13	12	13	19.8	33	1020

## ・宮古島地方 (2004年8月23日～8月24日)

[降水量 (mm)] 8月23日 宮古島地方

時刻 観測所名	01	02	03	04	05	06	07	08	09	10	11	12	13	14	15	16	17	18	19	20	21	22	23	24	日合計	日最大1時間降水	
																										最大	時分
伊良部	0	0	0	0	3	1	1	0	0	0	1	0	0	1	0	0	6	7	4	2	3	4	8	28	69	28	2400
宮古島	0	0	0	0	4	11	2	0	1	0	3	1	0	0	1	1	10	8	3	3	3	5	10	46	112	46	2400
城辺	0	0	0	0	1	1	0	1	0	2	1	0	0	0	1	0	8	5	2	2	1	5	10	31	71	32	2400
多良間	0	0	0	0	0	0	4	1	0	0	3	1	0	1	2	3	8	13	1	5	2	8	12	14	78	19	2340

[降水量 (mm)] 8月24日 宮古島地方

時刻 観測所名	01	02	03	04	05	06	07	08	09	10	11	12	13	14	15	16	17	18	19	20	21	22	23	24	日合計	日最大1時間降水	
																										最大	時分
伊良部	29	14	18	6	7	2	8	1	8	8	5	2	4	4	5	1	1	2	0	0	1	0	0	12	138	37	0030
宮古島	38	8	22	3	6	5	10	4	8	20	11	4	3	6	1	2	2	0	1	0	1	2	0	7	164	54	0020
城辺	20	4	2	0	2	0	1	1	3	7	3	5	1	1	0	0	0	0	0	0	0	0	9	0	59	32	0020
多良間	0	0	0	1	3	1	3	4	8	10	10	10	6	6	10	5	2	3	16	8	4	1	1	0	112	20	1920

## ・八重山地方 (2004年8月23日~8月24日)

[風向・風速 (m/s)] 8月23日 八重山地方

時刻		1	2	3	4	5	6	7	8	9	10	11	12	13	14	15	16	17	18	19	20	21	22	23	24	日最多風向	最大風速			
観測所名																										日平均風速	風向/風速	時分		
伊原間	風向	NNE	NNE	NNE	NNE	NNE	NNE	NE	NNE	NNE	NE	NE	NE	NE	NNE	NE	NNE	NE	NE	NNE	NNE	NE	NNE	NNE	NNE	NNE	NNE	NNE		
	風速	5	5	7	7	6	7	8	7	7	7	8	9	9	11	12	9	10	9	12	11	14	10	14	16	9.2	NNE	16	2400	
与那国島	風向	N	N	N	N	N	N	N	N	N	N	N	N	N	N	N	N	N	N	N	N	N	N	N	N	N	N	N	N	
	風速	10	12	11	12	13	14	12	14	15	15	15	17	18	17	17	17	17	17	19	18	20	20	17	19	15.7	N	21	2230	
西表島	風向	NNE	NNE	NNE	NNE	NNE	NNE	NNE	NE	NNE	NNE	NNE	NNE	NNE	NNE	NNE	NNE	NNE	NNE	NNE	NNE	NNE	NNE	NNE	N	NNE	N			
	風速	5	6	6	6	7	6	7	8	8	9	7	8	9	8	9	10	11	10	11	11	9	11	11	12	8.5	NNE	12	2400	
石垣島	風向	NNE	NNE	NNE	NNE	NNE	NNE	NNE	NNE	NNE	NNE	NNE	NNE	NNE	NNE	NNE	NNE	NNE	NNE	NNE	NNE	NNE	NNE	NNE	N	NNE	N			
	風速	9	10	12	10	10	11	13	14	13	16	14	15	15	16	17	16	18	18	16	19	20	19	22	25	15.3	NNE	26	2330	
大原	風向	NNE	NNE	NNE	NNE	NNE	NNE	NNE	NNE	NNE	NNE	NNE	NNE	NE	NNE	NNE	NNE	NNE	NNE	NNE	NNE	NNE	NNE	NNE	N	NNE	NNE			
	風速	9	8	10	11	11	10	12	13	12	11	13	12	14	14	16	16	12	15	16	14	14	11	11	11	12.3	NNE	17	1910	
波照間	風向	N	N	N	N	N	NNE	NNE	N	NNE	N	NNE	N	N	NNE	NNE	N	N	N	N	N	N	N	NNW	NNW	N	N			
	風速	8	8	9	10	10	10	11	11	12	12	13	14	14	13	15	16	15	15	16	17	16	16	15	16	13.0	N	18	2040	

[風向・風速 (m/s)] 8月24日 八重山地方

時刻		1	2	3	4	5	6	7	8	9	10	11	12	13	14	15	16	17	18	19	20	21	22	23	24	日最多風向	最大風速		
観測所名																										日平均風速	風向/風速	時分	
伊原間	風向	NNE	N	S	S	S	SSW	SSW	SSW	SSW	SW	S	SSW	SSW	SSW	SSW	SSW	S	S	SSE	S	S	S	S	S	S	S	S	
	風速	5	2	2	3	5	5	9	8	8	15	25	24	18	18	20	17	14	15	14	13	11	10	11	11	11.8	S	SSW	1050
与那国島	風向	N	N	NNW	NNW	NNW	NNW	NW	NW	NW	NW	NW	WNW	WNW	WNW	W	W	WSW	WSW	SW	SW	SW	S	S	S	NW	NNW		
	風速	20	20	23	24	24	25	26	25	24	25	22	20	21	23	23	22	22	21	19	19	17	15	19	20	21.6	NW	27	0820
西表島	風向	NNW	NNW	NW	NW	NW	WNW	WNW	WNW	W	W	WSW	WSW	WSW	WSW	WSW	SW	SSW	SSW	SSW	S	S	SSE	S	S	WSW	WSW		
	風速	12	13	14	15	8	13	12	11	21	25	29	26	24	23	23	23	19	17	16	18	12	9	12	14	17.0	S	31	1120
石垣島	風向	N	NW	NW	W	WSW	SW	SW	SW	SW	SW	SSW	SSW	SW	SSW	S	SSW	SSW	S	S	S	S	S	S	S	S	S	S	
	風速	12	7	7	8	11	16	18	24	27	31	32	28	28	26	25	22	22	23	21	16	16	16	17	17	19.6	S	34	1120
大原	風向	NNW	NW	NW	WNW	W	WNW	W	W	W	WSW	WSW	WSW	WSW	WSW	SSW	SW	SSW	SSW	S	SSW	SSW	S	S	SSW	SSW	WSW		
	風速	14	18	19	19	14	11	11	14	16	20	19	18	17	16	18	15	15	16	19	11	11	12	13	13	15.4	S	23	0930
波照間	風向	NNW	NW	WNW	WNW	W	W	W	WSW	WSW	WSW	SW	WSW	WSW	WSW	SW	SW	SSW	SSW	SSW	SSW	SSW	S	S	SSW	WSW	SW		
	風速	13	11	10	12	17	17	17	18	19	17	20	17	18	16	15	15	14	13	14	9	9	10	12	12	14.4	S	20	1320



## ・八重山地方 (2004年8月23日～8月24日)

[降水量 (mm)] 8月23日 八重山地方

時刻 観測所名	01	02	03	04	05	06	07	08	09	10	11	12	13	14	15	16	17	18	19	20	21	22	23	24	日合計	日最大1時間降水	
																										最大	時分
伊原間	0	0	0	0	0	0	5	2	0	0	1	3	1	0	1	4	4	10	5	3	2	4	3	11	59	12	1810
与那国島	0	0	0	0	0	0	1	0	0	0	0	0	2	1	2	3	9	7	1	0	2	5	3	0	36	16	1740
川平	0	0	0	0	0	0	1	9	0	0	0	9	3	0	2	2	4	8	9	1	11	2	5	11	77	11	2400
西表島	0	0	0	1	0	4	0	4	7	0	0	2	9	1	3	0	2	2	5	4	3	0	1	2	50	10	1300
石垣島	0	0	0	0	0	0	3	5	0	0	0	7	1	1	3	5	7	10	4	8	7	8	8	23	100	23	2400
大原	0	0	0	0	0	0	0	4	2	0	0	3	11	1	2	3	4	5	11	4	8	2	3	3	66	13	1240
波照間	0	0	0	0	0	0	0	1	4	0	0	1	9	0	2	1	3	4	8	4	5	1	1	0	44	10	1250

[降水量 (mm)] 8月24日 八重山地方

時刻 観測所名	01	02	03	04	05	06	07	08	09	10	11	12	13	14	15	16	17	18	19	20	21	22	23	24	日合計	日最大1時間降水	
																										最大	時分
伊原間	4	0	0	0	0	1	0	1	0	5	27	33	13	10	11	32	6	6	9	8	6	6	3	1	182	40	1140
与那国島	1	1	0	3	5	3	8	9	11	9	3	1	4	3	7	8	12	13	17	14	10	5	0	1	148	18	1940
川平	4	1	0	0	0	1	0	3	2	3	21	36	12	2	10	22	5	5	4	9	5	4	4	2	155	39	1150
西表島	5	10	7	3	2	0	0	1	1	1	14	26	8	0	2	3	6	22	24	24	13	13	5	2	192	32	1140
石垣島	6	0	0	0	0	0	1	0	2	20	35	18	9	15	21	27	8	9	7	10	5	5	5	1	204	36	1050
大原	15	25	14	5	12	2	5	3	21	32	18	4	5	11	21	12	13	21	4	10	5	3	2	4	267	33	1000
波照間	0	3	3	9	4	19	11	29	20	31	37	22	21	20	19	8	8	5	5	7	5	4	3	5	298	42	1030