

( 速 報 )

平成16年 台風第23号について

目 次

資料1	気象概況、台風経路図
資料2	地上天気図
資料3	波浪実況図
資料4	気象衛星画像
資料5	レーダーエコー図
資料6	暴風域・強風域入出日時
資料7	台風期間における観測値
資料8	注意報・警報発表状況
資料9	時系列図（時間降水量、降水積算値、風）
資料10	観測値表（風向・風速、降水量）

注）この報告は、10月21日までの資料により速報として取り急ぎまとめたものです。後日、内容の一部訂正や追加をすることがあります。

この資料に関する問合せ先：業務課気候・調査室調査係（098-833-4043）

平成16年10月21日

沖 縄 気 象 台

## [ 気象概況 ]

10月13日9時にマリアナ諸島付近で発生した台風第23号は発達しながら西へ進み、15日には北西へ向きを変え16日15時に「大型で非常に強い」台風へ発達した。その後、18日9時には沖縄の南海上で強風半径が800km、中心付近の最大風速が40m/sの「超大型で強い」台風となった。台風は勢力を保ったまま北西へ進み、18日夜に北へ向きを変え、19日夕方から宵の内にかけて本島の東海岸沿いを北上した。その後は速度を速めて北東へ進み、20日午後に高知県に上陸した。

この台風の接近に伴い、沖縄地方は各地方とも強風域に入り、宮古島では19日午前0時過ぎから19日12時頃まで、本島中南部と久米島では19日朝の内から19日夜遅くまで、本島北部では19日昼前から20日午前0時過ぎまで暴風域に入った。

最大風速は、那覇で25.6m/s、名護で22.7m/s、久米島で17.9m/s、宮古島で19.7m/sを観測した。また、最大瞬間風速は、那覇で48.0m/s、名護で38.6m/s、久米島で36.4m/s、宮古島で33.4m/sを観測した。

17日から20日にかけての降水量は多いところで、本島地方では本部で167mm、宮古島地方では城辺で92mmとなった。

沿岸の海域では、台風の接近に伴って本島地方では波の高さが12mに達し、その他の地方でも9mを超える猛烈なしけとなった。

なお、今回の台風の接近で、今年の沖縄県への台風接近数は13個となり、1966年の12個を超えて1951年の統計開始以来、接近数の1位を更新した。

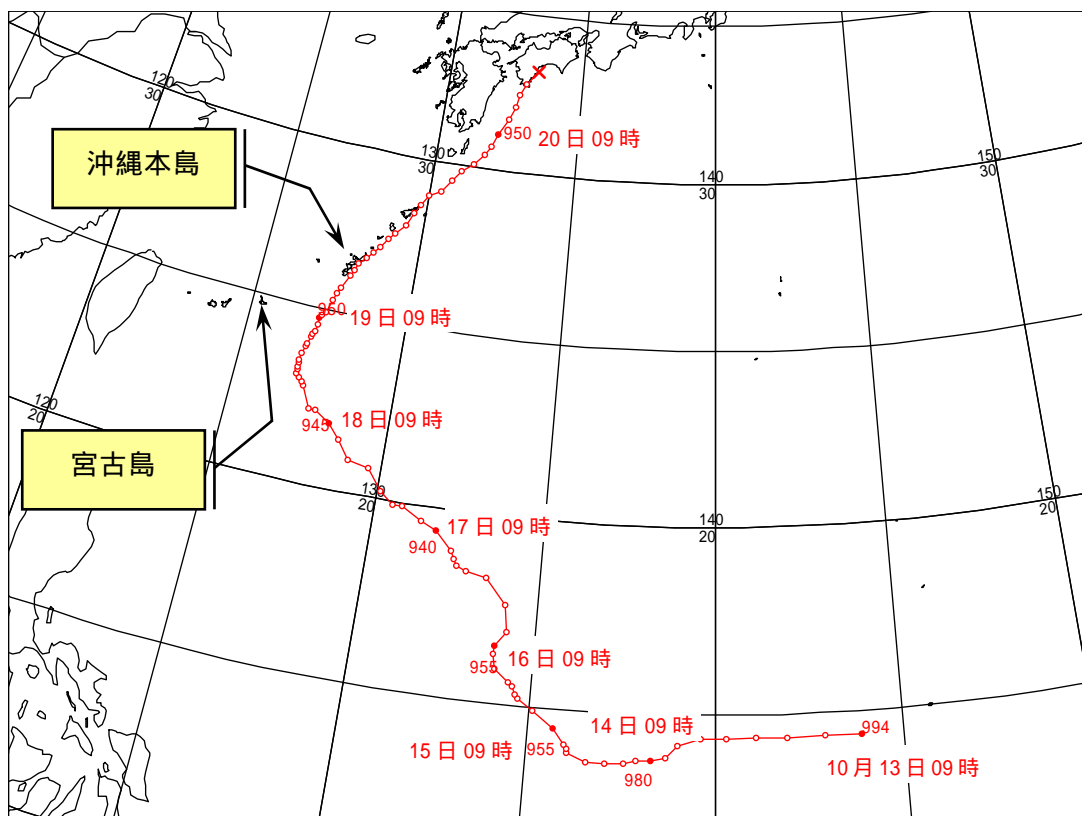


図1 台風経路図

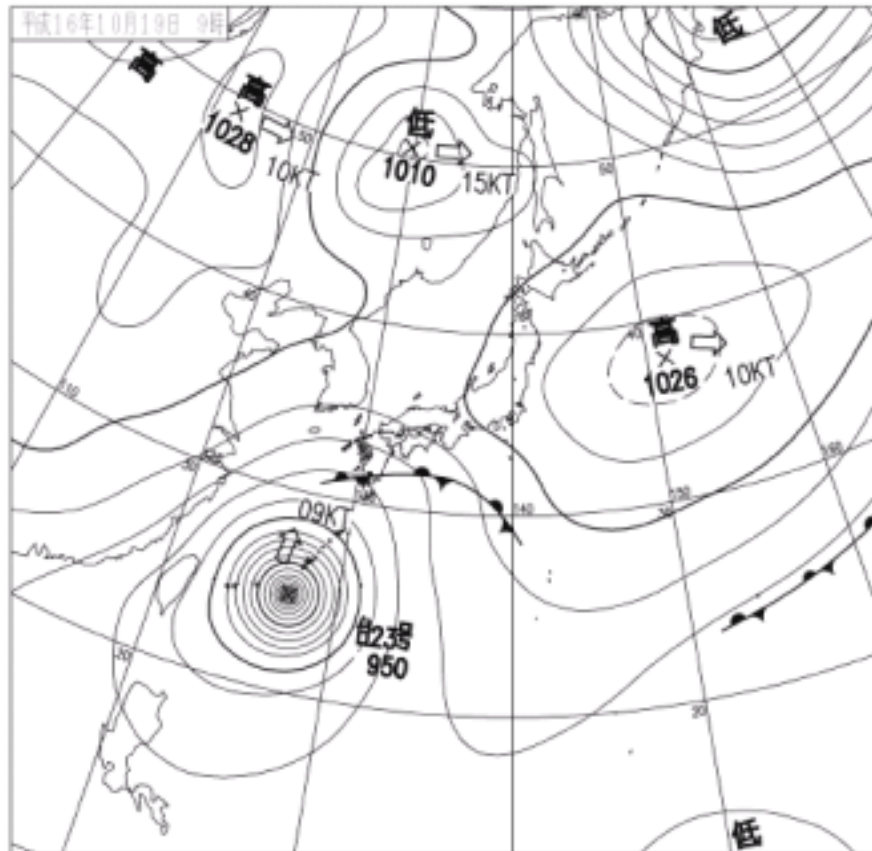


図2.1 10月19日9時の地上天気図

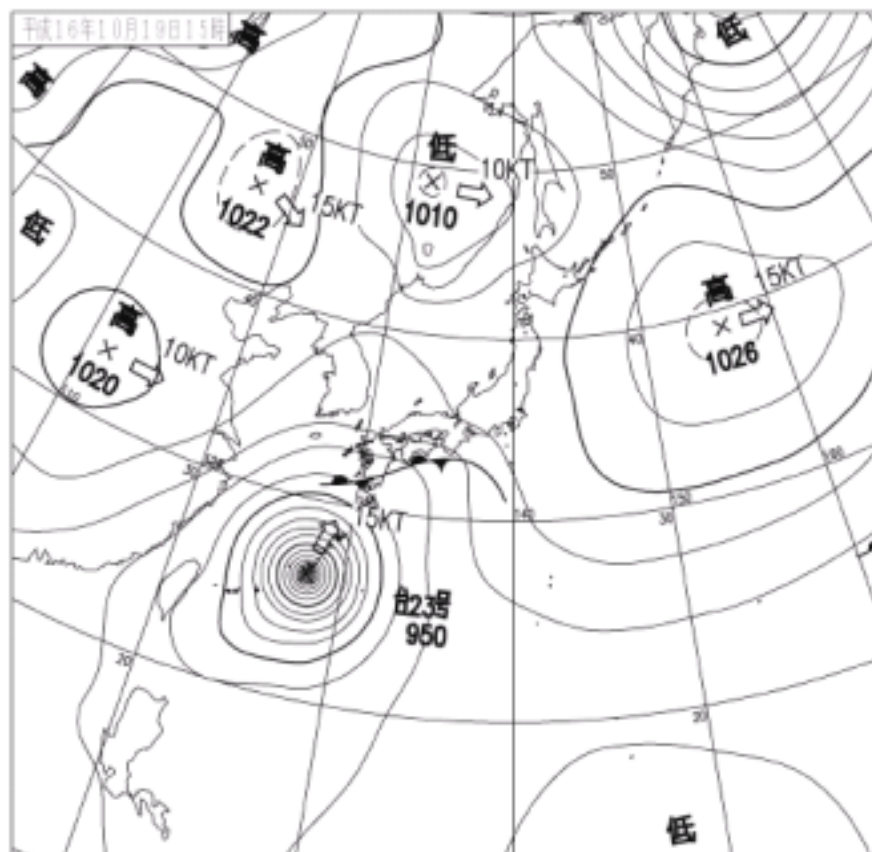


図2.2 10月19日15時の地上天気図

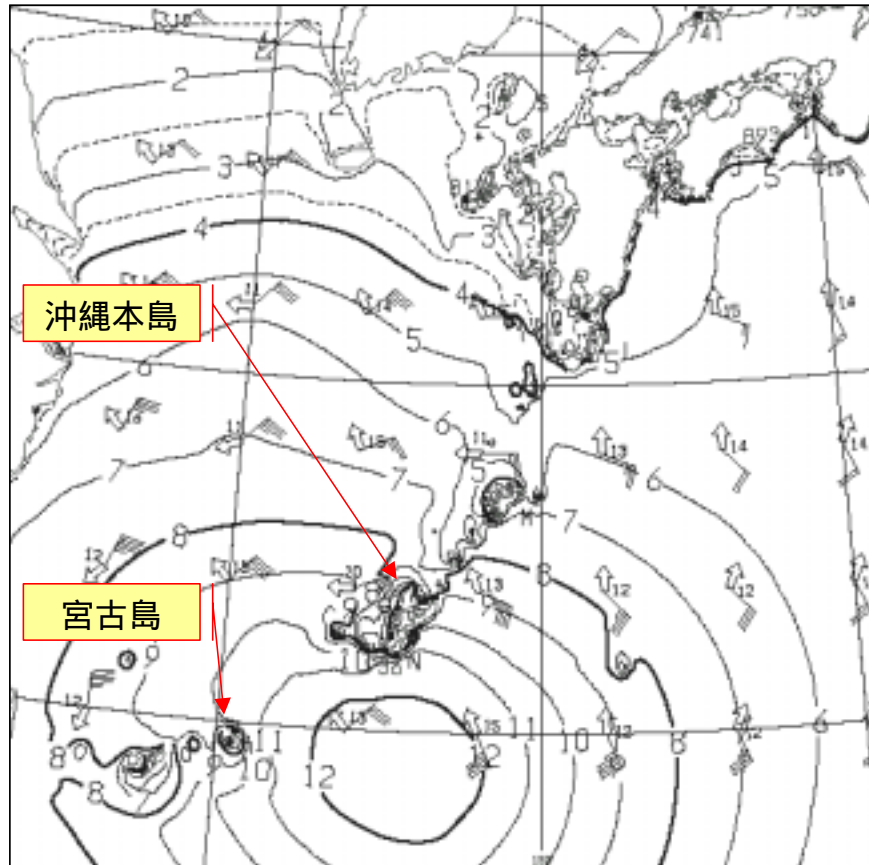


図3.1 10月19日9時の波浪実況図

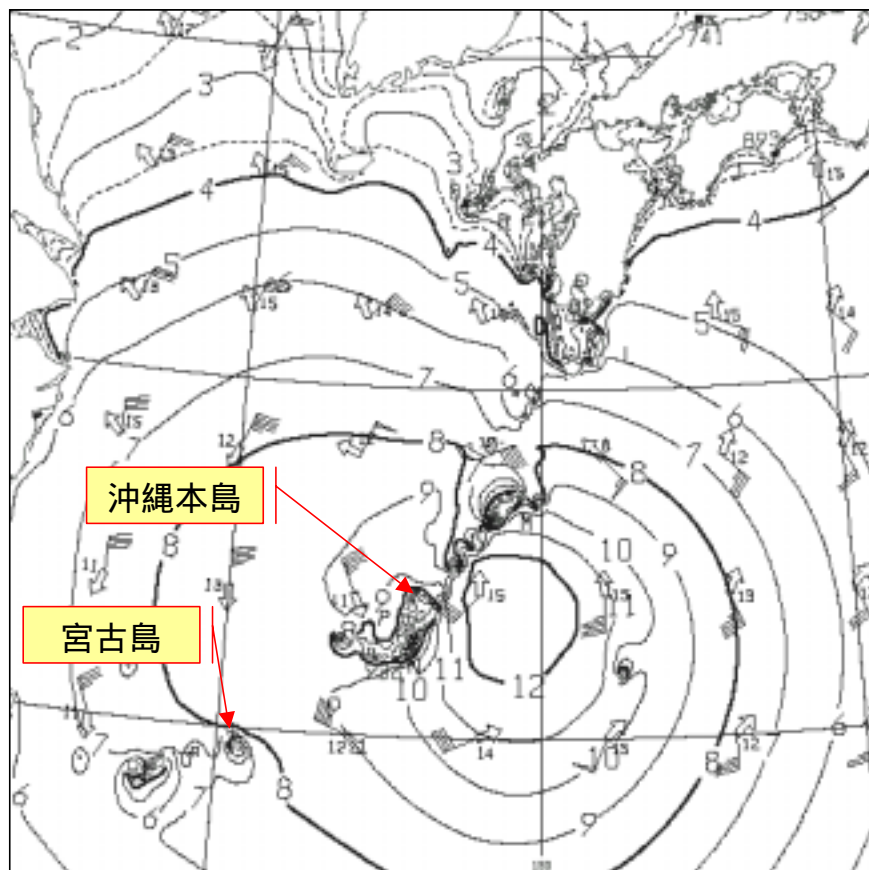


図3.2 10月19日21時の波浪実況図

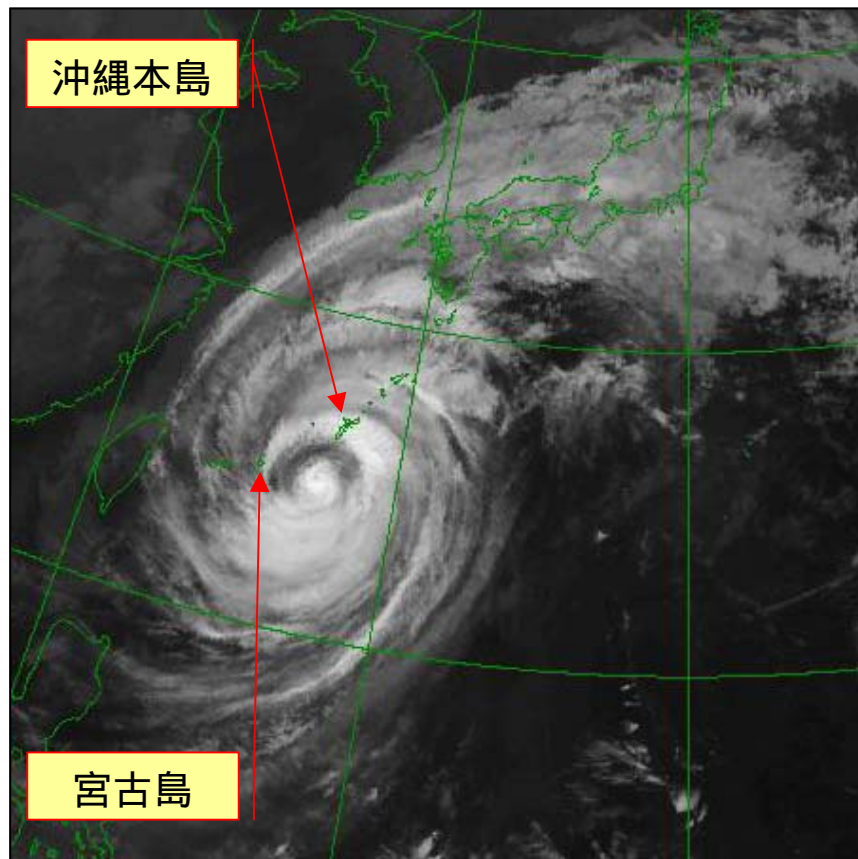


図4.1 10月19日9時の衛星画像(赤外)

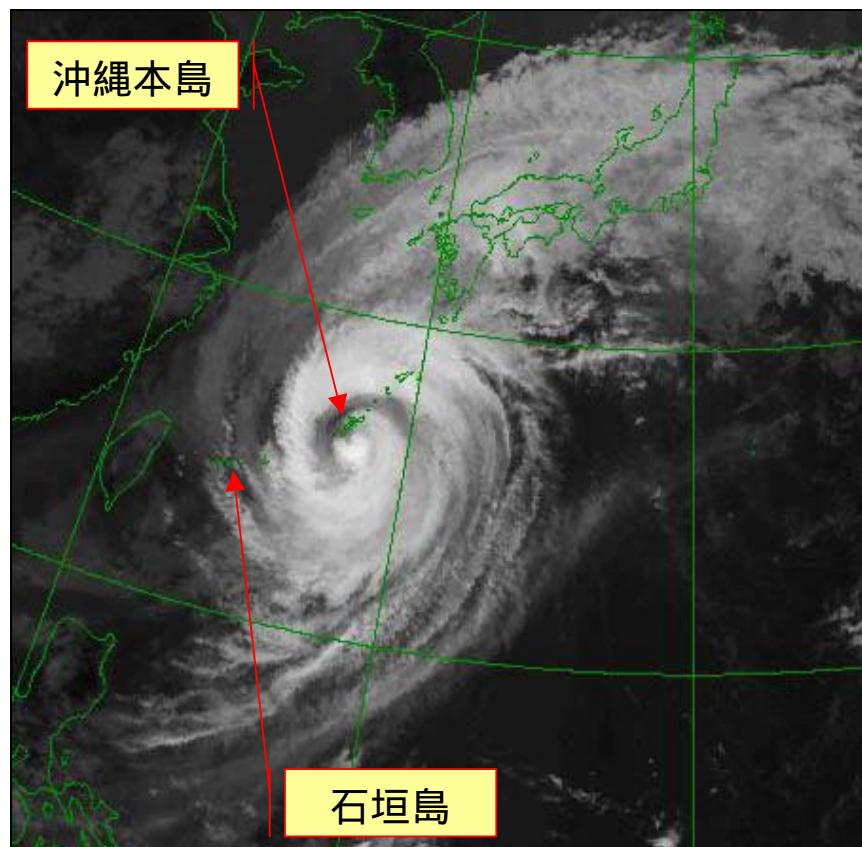


図4.2 10月19日15時の衛星画像(赤外)

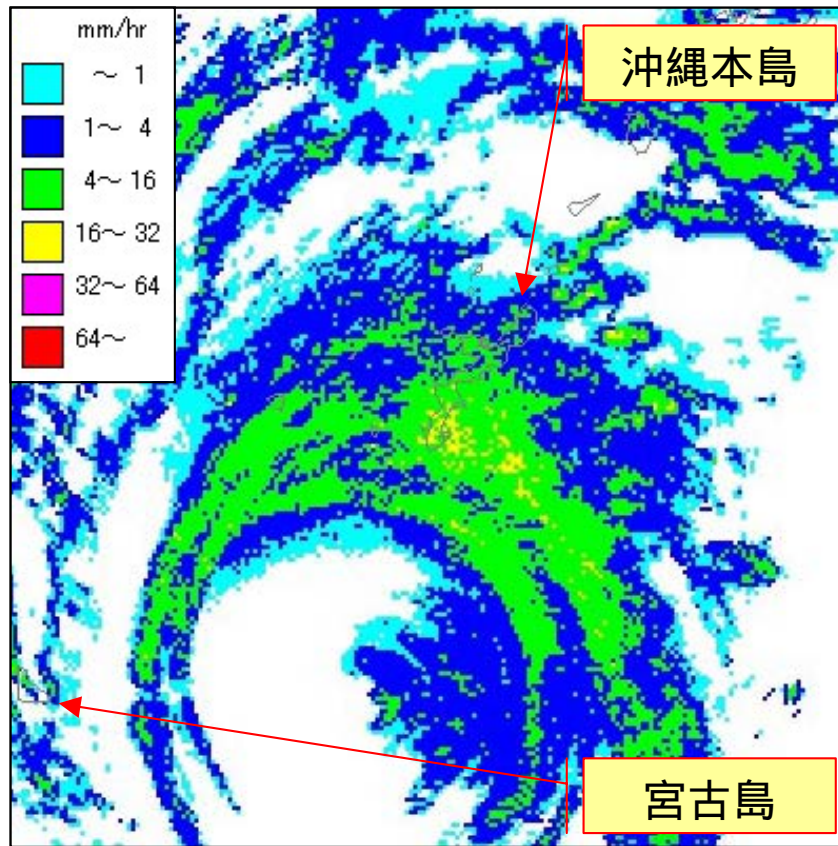


図5.1 10月19日9時のレーダーエコー図

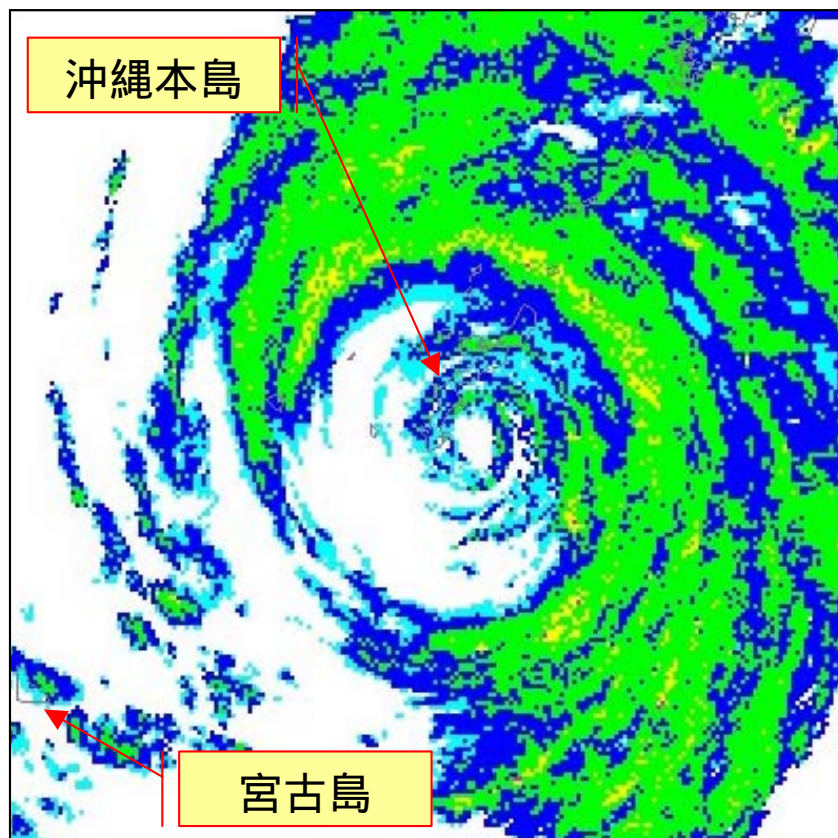


図5.2 10月19日15時のレーダーエコー図

（1）暴風警報、強風注意報の発表状況

沖縄本島地方

一次細分区域	本島中南部			本島北部				久米島
	中部	南部	慶良間・粟国諸島	伊是名・伊平屋	国頭地区	名護地区	恩納・金武地区	
暴風警報 発表日時	10月19日 01時09分	10月19日 01時09分	10月19日 01時09分	10月19日 04時10分	10月19日 04時10分	10月19日 04時10分	10月19日 04時10分	10月19日 01時09分
解除日時	10月20日 00時55分	10月20日 00時55分	10月20日 00時55分	10月20日 03時15分	10月20日 03時15分	10月20日 03時15分	10月20日 03時15分	10月20日 00時55分
強風注意報発表日時	10月12日 16時08分	10月12日 16時08分	10月12日 16時08分	10月12日 16時08分	10月12日 16時08分	10月12日 16時08分	10月12日 16時08分	10月12日 16時08分
解除日時	10月20日 11時15分	10月20日 11時15分	10月20日 11時15分	10月20日 13時00分	10月20日 13時00分	10月20日 13時00分	10月20日 13時00分	10月20日 11時15分

宮古島・石垣島地方

一次細分区域	宮古島地方		石垣島地方	
	宮古島	多良間島	石垣市	竹富町
暴風警報 発表日時	10月18日 16時35分	10月18日 16時35分	10月18日 19時00分	10月18日 19時00分
解除日時	10月19日 16時00分	10月19日 08時25分	10月19日 04時30分	10月19日 04時30分
強風注意報発表日時	10月13日 16時07分	10月13日 16時07分	10月13日 16時26分	10月13日 16時26分
解除日時	10月20日 10時30分	10月20日 10時30分	10月20日 10時35分	10月20日 10時35分

（2）暴風・強風域等入出日時（入出日時は、二次細分区域における気象官署（\*）またはアメダス地点の位置を用いて求めています）

沖縄本島地方

入出計算に用いた地点	胡屋	那覇*	渡嘉敷	伊是名	与那覇岳	名護*	金武	久米島*
暴風域に入った日時	10月19日 08時頃	10月19日 07時頃	10月19日 07時頃	10月19日 12時頃	10月19日 11時頃	10月19日 10時頃	10月19日 09時頃	10月19日 08時頃
出た日時	10月20日 00時頃	10月19日 23時頃	10月19日 23時頃	10月20日 01時頃	10月20日 01時頃	10月20日 00時頃	10月20日 00時頃	10月19日 22時頃
強風域に入った日時	10月18日 00時頃	10月18日 00時頃	10月18日 00時頃	10月18日 06時頃	10月18日 06時頃	10月18日 03時頃	10月18日 00時頃	10月18日 03時頃
出た日時	10月20日 10時頃	10月20日 10時頃	10月20日 10時頃	10月20日 12時頃	10月20日 12時頃	10月20日 11時頃	10月20日 11時頃	10月20日 09時頃
最接近日時	10月19日 16時頃	10月19日 15時頃	10月19日 15時頃	10月19日 18時頃	10月19日 18時頃	10月19日 17時頃	10月19日 16時頃	10月19日 15時頃
最接近距離	東 約20km	東南東 約20km	東南東 約50km	南東 約40km	東南東 約10km	南東 約20km	南東 約20km	東南東 約110km

宮古島・石垣島地方

入出計算に用いた地点	宮古島*	多良間	石垣島*	西表島*
暴風域に入った日時	10月19日 02時頃	--	--	--
出た日時	10月19日 12時頃	--	--	--
強風域に入った日時	10月18日 00時頃	10月18日 00時頃	10月18日 03時頃	10月18日 03時頃
出た日時	10月20日 06時頃	10月20日 04時頃	10月20日 03時頃	10月20日 03時頃
最接近日時	10月19日 09時頃	10月19日 04時頃	10月19日 02時頃	10月19日 02時頃
最接近距離	東 約190km	東南東 約250km	東南東 約290km	東南東 約330km

この資料は10月20日15時00分現在の資料を元に作成した資料です。後日修正することがあります。  
 なお、「暴風・強風域等入出日時」については、10月18日18時以前は3時間毎で記述しています。

## 台風期間における観測値（台風第 2 3 号）

## 沖縄本島地方

	那 覇		名 護		久 米 島	
最低海面気圧		952.4hPa		950.8hPa		968.0hPa
起時	10月19日	14時58分	10月19日	16時32分	10月19日	14時40分
最大風速	東	25.6m/s	西北西	22.7m/s	北西	17.9m/s
起時	10月19日	11時10分	10月19日	20時30分	10月19日	16時30分
最大瞬間風速	東	48.0m/s	西	38.6m/s	北	36.4m/s
起時	10月19日	12時10分	10月19日	20時07分	10月19日	13時25分
期間降水量		128.5mm		126.0mm		137.0mm
期間始まり	10月17日	19 時	10月17日	19 時	10月18日	12 時
期間終わり	10月20日	04 時	10月20日	12 時	10月20日	04 時
最大日降水量		116.5mm		105.5mm		125.0mm
起日	10月19日		10月19日		10月19日	
最大 1 時間降水量		19.0mm		18.0mm		16.5mm
起時	10月19日	11時26分	10月19日	13時25分	10月19日	11時58分

## 宮古島・石垣島地方

	宮古島		石垣島		西表島	
最低海面気圧		980.3hPa		990.0hPa		993.7hPa
起時	10月19日	05時35分	10月19日	04時22分	10月19日	04時44分
最大風速	北	19.7m/s	北北西	21.5m/s	北	11.2m/s
起時	10月19日	07時40分	10月19日	02時00分	10月18日	20時00分
最大瞬間風速	北	33.4m/s	北北東	34.8m/s	北北東	26.6m/s
起時	10月19日	04時06分	10月18日	17時11分	10月18日	18時03分
期間降水量		82.0mm		65.5mm		23.5mm
期間始まり	10月18日	01 時	10月17日	07 時	10月17日	10 時
期間終わり	10月19日	21 時	10月19日	06 時	10月19日	08 時
最大日降水量		57.5mm		47.5mm		16.5mm
起日	10月19日		10月18日		10月18日	
最大 1 時間降水量		13.0mm		9.5mm		3.5mm
起時	10月19日	00時51分	10月18日	21時59分	10月18日	09時08分

この資料は10月20日12時現在の資料を元に作成した資料です。後日修正することがあります。



沖縄本島地方(沖縄気象台発表)

地域	種類		発表日時		解除日時
	警報	注意報			
全域		波浪,乾燥	10月12日	05:13	(切替)
全域		強風,波浪,乾燥	10月12日	16:08	(切替)
全域		強風,波浪,乾燥	10月13日	16:16	(切替)
全域		強風,波浪,乾燥	10月14日	16:30	(切替)
全域		強風,波浪,乾燥	10月15日	04:55	(切替)
全域		強風,波浪,乾燥	10月16日	04:41	(切替)
全域		強風,波浪,乾燥	10月16日	16:57	(切替)
全域	波浪	強風	10月17日	05:01	(切替)
全域	波浪	強風	10月18日	05:05	(切替)
全域	波浪	強風	10月18日	16:50	(切替)
本島中南部 本島北部 久米島	暴風,波浪 波浪 暴風,波浪	大雨,雷,洪水,高潮 大雨,雷,強風,洪水,高潮 大雨,雷,洪水,高潮	10月19日	01:09	(切替)
全域	暴風,波浪	大雨,雷,洪水,高潮	10月19日	04:10	(切替)
全域	暴風,波浪	大雨,雷,洪水,高潮	10月19日	14:29	(切替)
全域	暴風,波浪	大雨,雷,高潮	10月19日	20:18	(切替)
本島中南部 本島北部 久米島	波浪 暴風,波浪 波浪	強風 強風	10月20日	00:55	(切替)
全域	波浪	強風	10月20日	03:15	(切替)
本島中南部 本島北部 久米島	波浪 波浪 波浪	強風	10月20日	11:15	(切替)
全域	波浪		10月20日	13:00	(切替)
全域		波浪	10月20日	16:25	(21日9時現在継続中)

・解除日時欄の「(切替)」は、次の行の注意報・警報への切り替えを示す。

- 沖縄本島
  - 久米島
    - ：久米島町
  - (全域)
    - 本島北部
      - 伊是名・伊平屋
        - ：島尻郡伊平屋村・伊是名村
      - 国頭地区
        - ：国頭郡国頭村・大宜味村・東村
      - 名護地区
        - ：名護市,国頭郡今帰仁村,本部町,伊江村
      - 恩納・金武地区
        - ：国頭郡金武町・恩納村・宜野座村
    - 本島中南部
      - 中部
        - ：石川市,具志川市,宜野湾市,沖縄市,  
中頭郡与那城町・勝連町・読谷村・  
嘉手納町・北谷町・北中城村・中城村
      - 南部
        - ：那覇市,浦添市,糸満市,中頭郡西原町,  
島尻郡東風平町・南風原町・与那原町・  
佐敷町・具志頭村・豊見城市・大里村・  
玉城村・知念村
    - 慶良間・粟国諸島
      - ：島尻郡渡嘉敷村・座間味村・粟国村・渡名喜村

宮古島地方 (宮古島地方気象台発表)

地域	種類		発表日時		解除日時
	警報	注意報			
全域		波浪,乾燥	10月13日	04:35	(切替)
全域		強風,波浪,乾燥	10月13日	16:07	(切替)
全域		強風,波浪,乾燥	10月14日	16:39	(切替)
全域		強風,波浪,乾燥	10月15日	16:05	(切替)
全域		強風,波浪,乾燥	10月16日	16:50	(切替)
全域	波浪	強風	10月17日	04:30	(切替)
全域	波浪	強風	10月18日	05:10	(切替)
全域	波浪	強風,高潮	10月18日	13:58	(切替)
全域	暴風,波浪	高潮	10月18日	16:35	(切替)
宮古島 多良間島	暴風,波浪	高潮	10月19日	08:25	(切替)
全域	波浪	強風,高潮	10月19日	16:00	(切替)
全域	波浪	強風	10月20日	10:30	(切替)
全域		波浪	10月20日	16:00	(21日9時現在継続中)

・解除日時欄の「(切替)」は、次の行の注意報・警報への切り替えを示す。

宮古島地方 (全域) — 宮古島：平良市,宮古郡城辺町・下地町・上野村・伊良部町  
— 多良間島：宮古郡多良間村

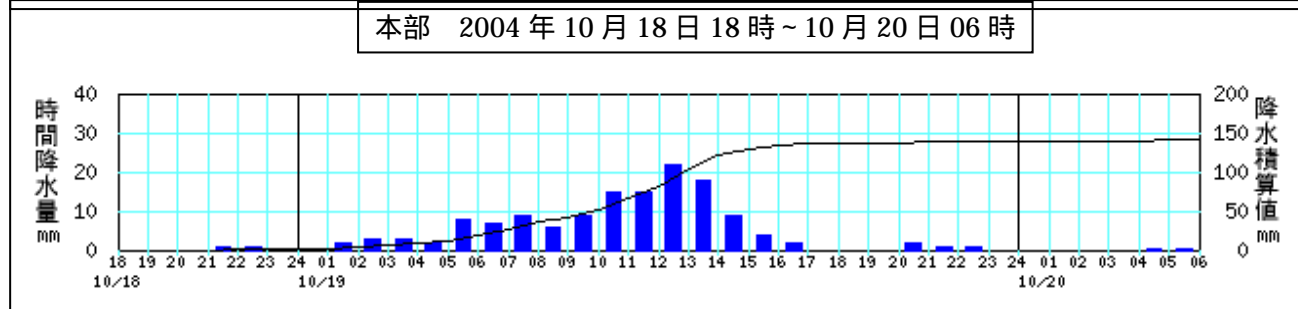
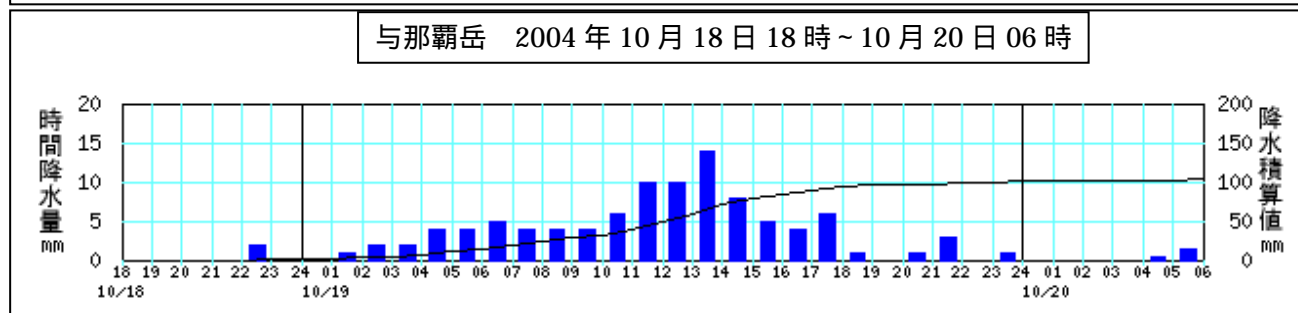
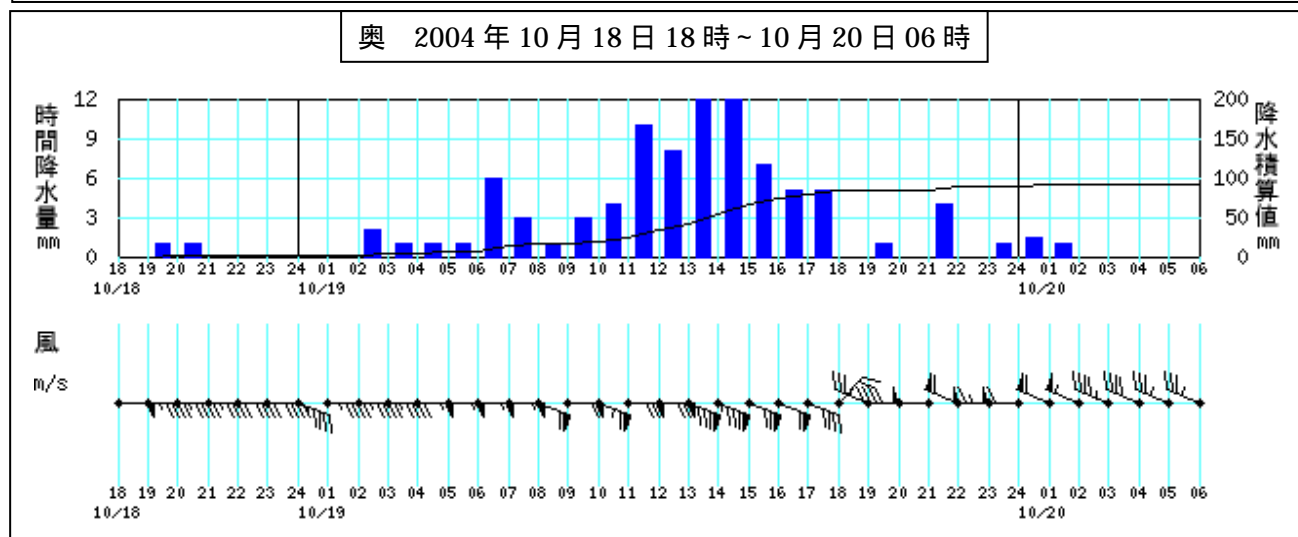
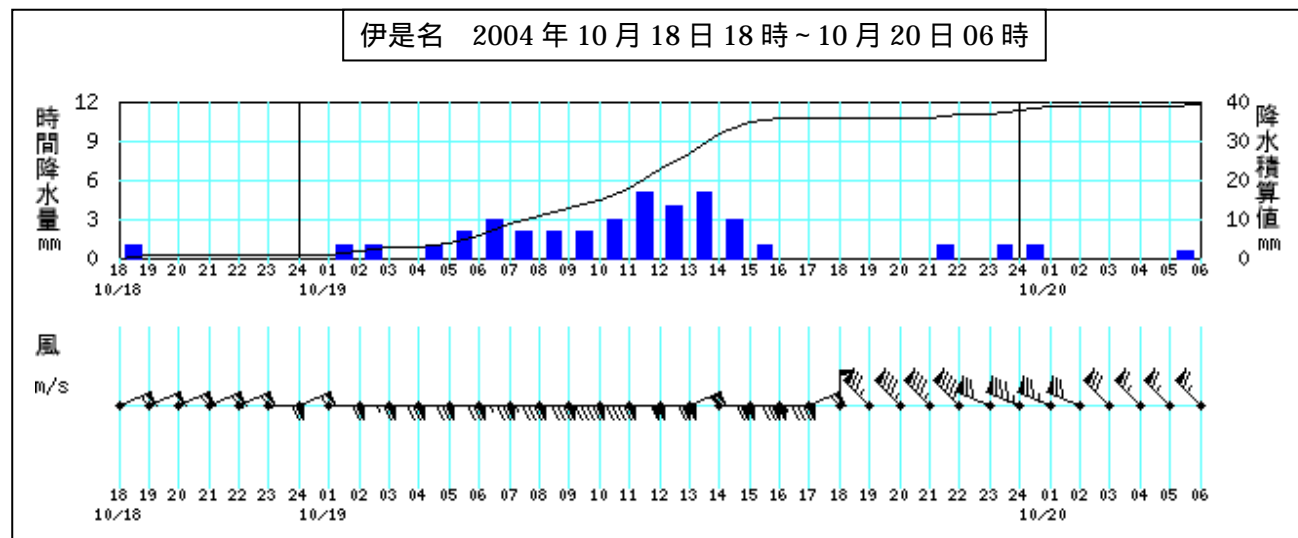
石垣島地方 (石垣島地方気象台発表)

地域	種類		発表日時		解除日時
	警報	注意報			
全域		波浪,乾燥	10月13日	04:40	(切替)
全域		強風,波浪,乾燥	10月13日	16:26	(切替)
全域		強風,波浪,乾燥	10月13日	16:45	(切替)
全域		強風,波浪,乾燥	10月14日	16:26	(切替)
全域		強風,波浪,乾燥	10月15日	04:25	(切替)
全域		強風,波浪,乾燥	10月15日	16:30	(切替)
全域		強風,波浪,乾燥	10月16日	05:09	(切替)
全域		強風,波浪,乾燥	10月16日	23:00	(切替)
全域	波浪	強風	10月17日	09:11	(切替)
全域	波浪	強風,乾燥	10月17日	11:35	(切替)
全域	波浪	強風	10月17日	16:10	(切替)
全域	波浪	強風	10月18日	07:01	(切替)
全域	波浪	強風,高潮	10月18日	16:28	(切替)
全域	暴風,波浪	高潮	10月18日	19:00	(切替)
全域	波浪	強風	10月19日	04:30	(切替)
全域	波浪	強風	10月20日	08:17	(切替)
全域	波浪		10月20日	10:35	(切替)
全域		波浪	10月20日	16:00	(21日9時現在継続中)

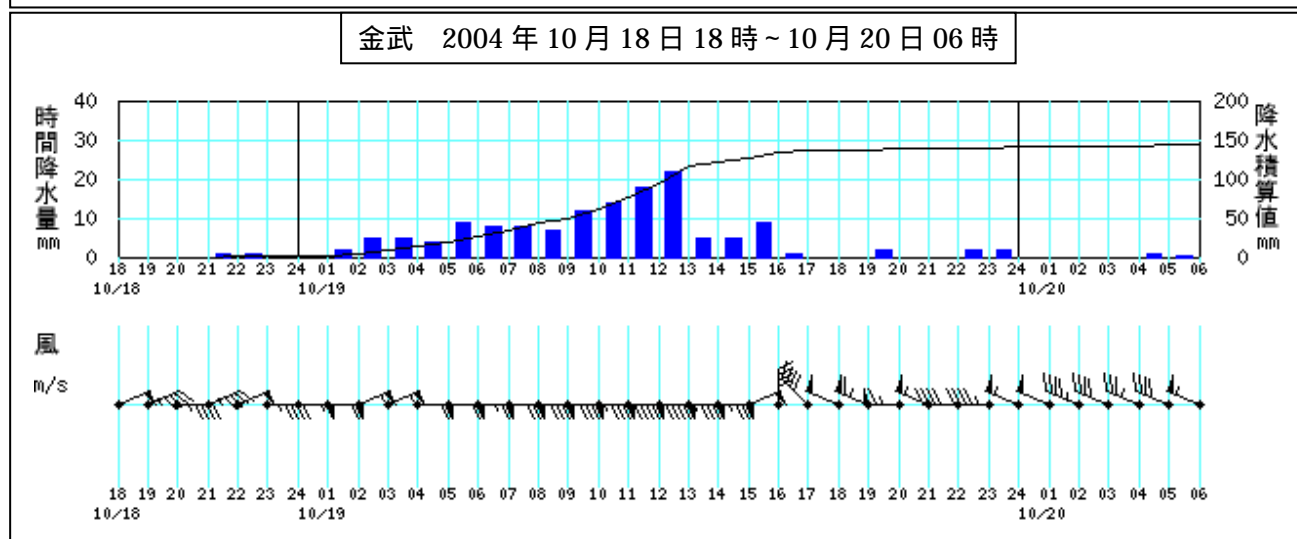
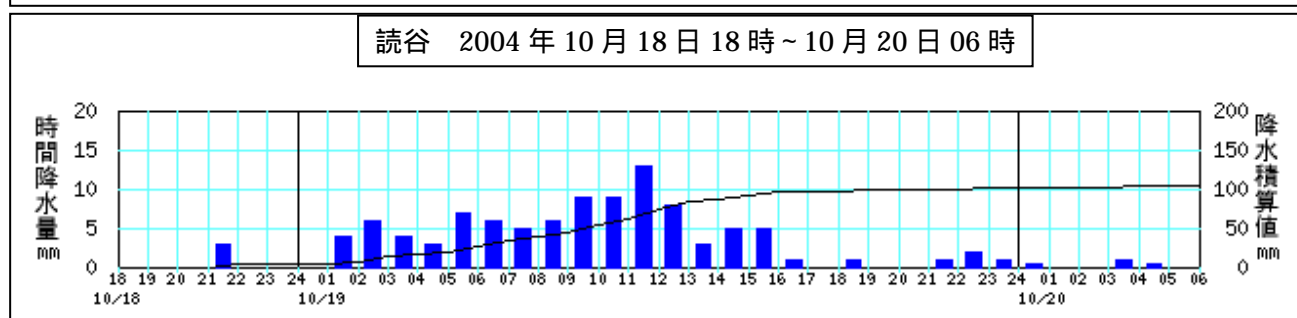
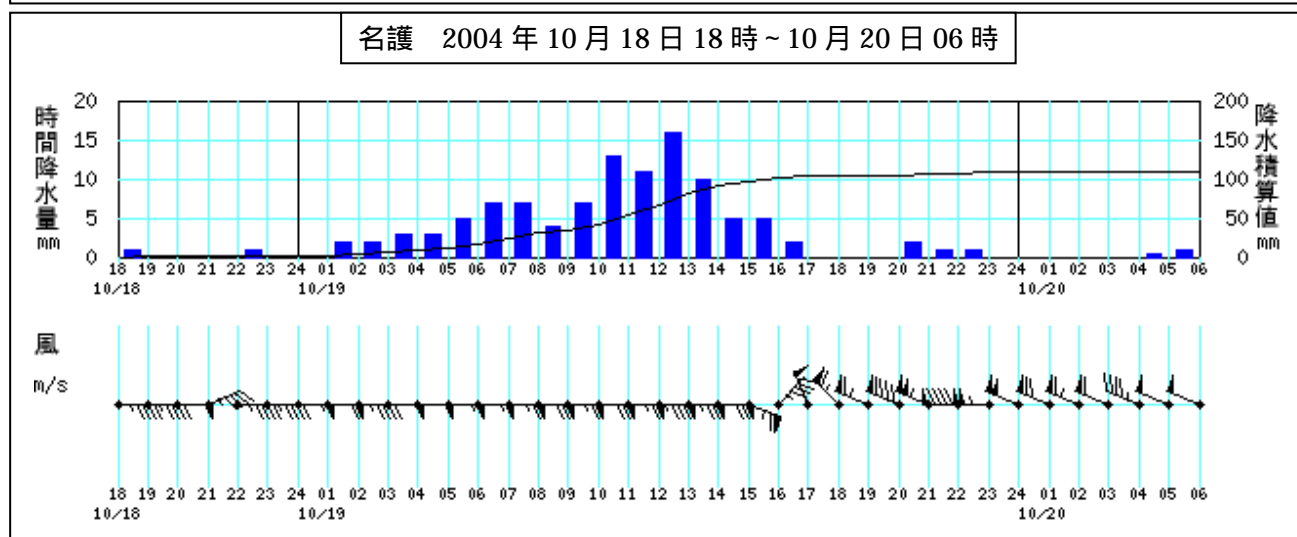
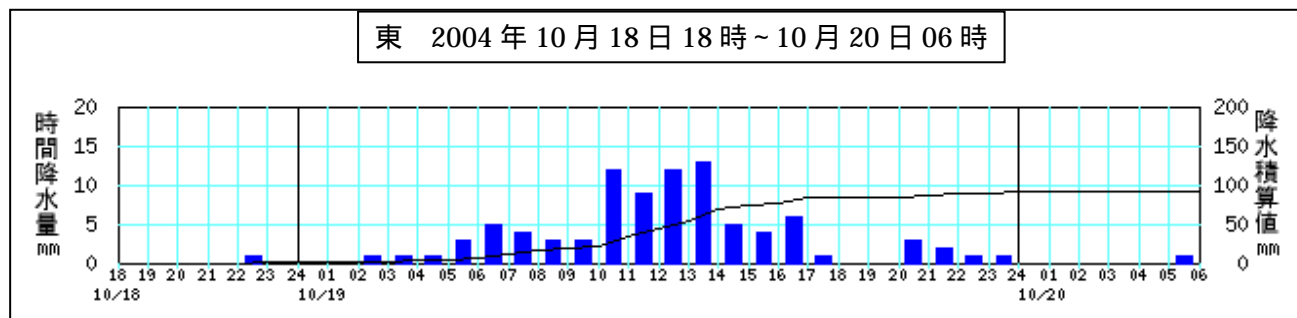
・解除日時欄の「(切替)」は、次の行の注意報・警報への切り替えを示す。

石垣島地方 (全域) — 石垣市：石垣市  
— 竹富町：八重山郡竹富町

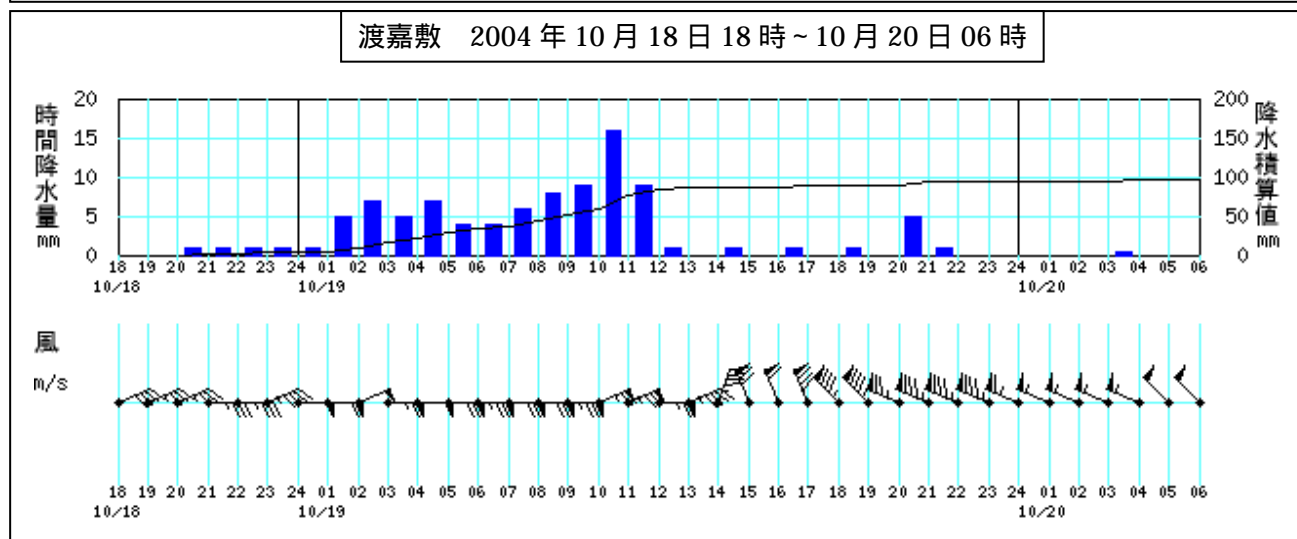
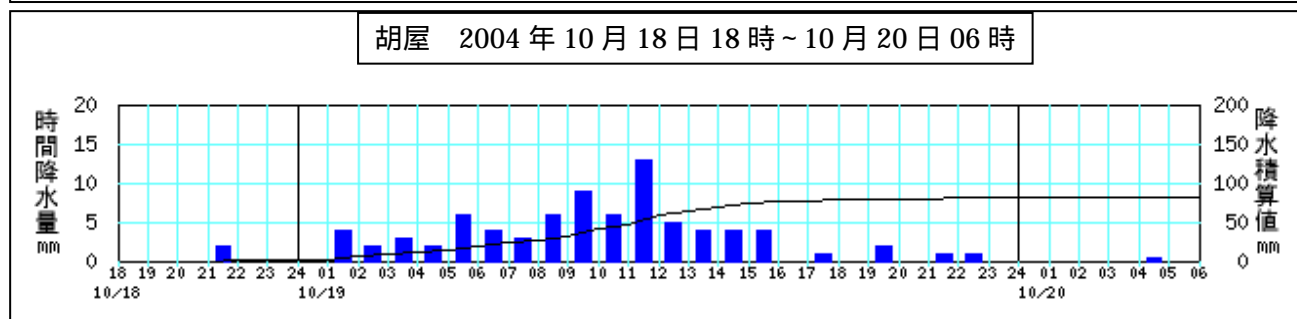
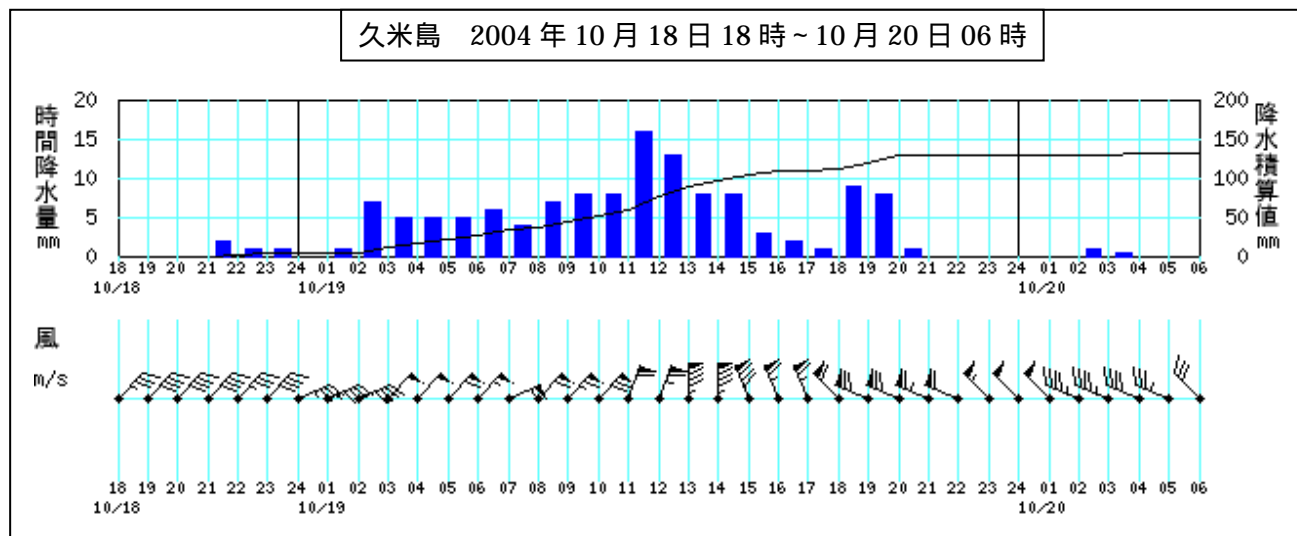
# アメダス時系列図



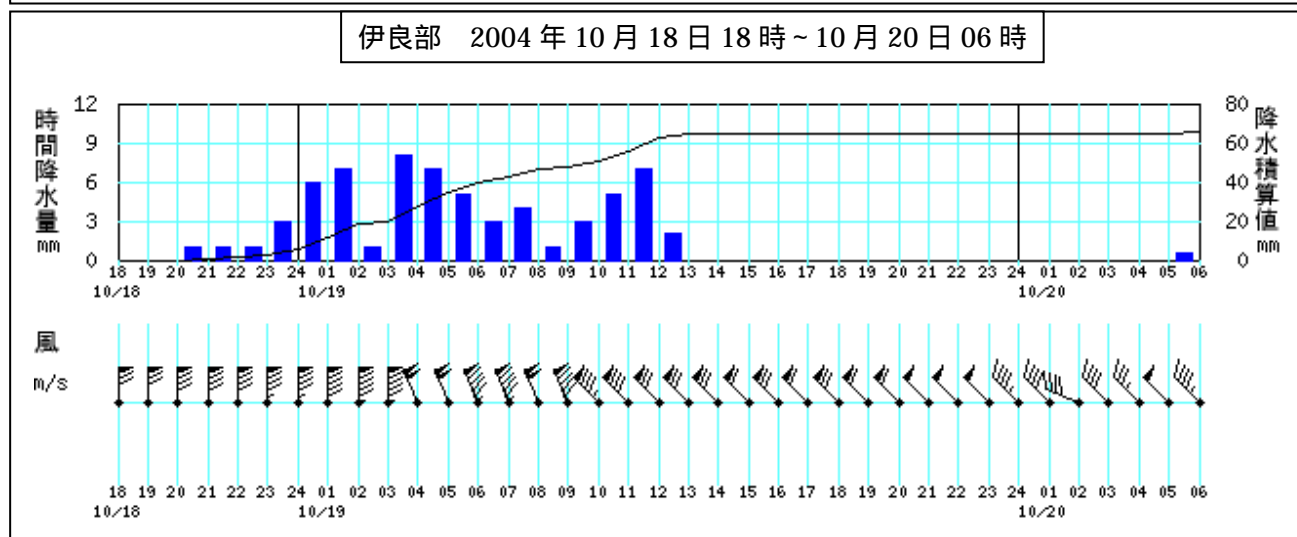
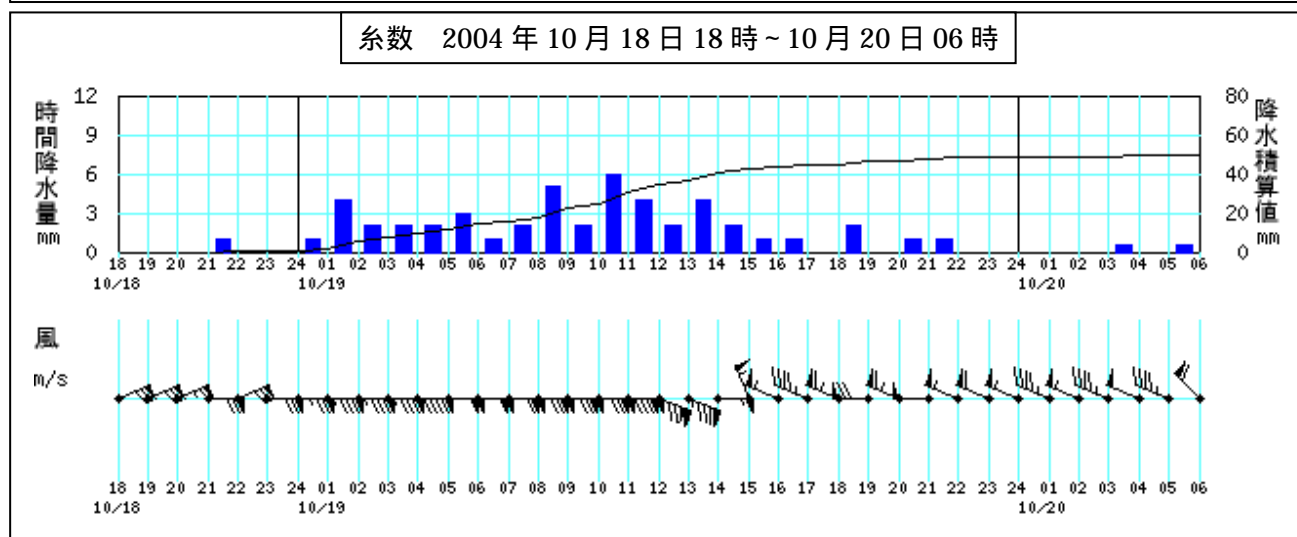
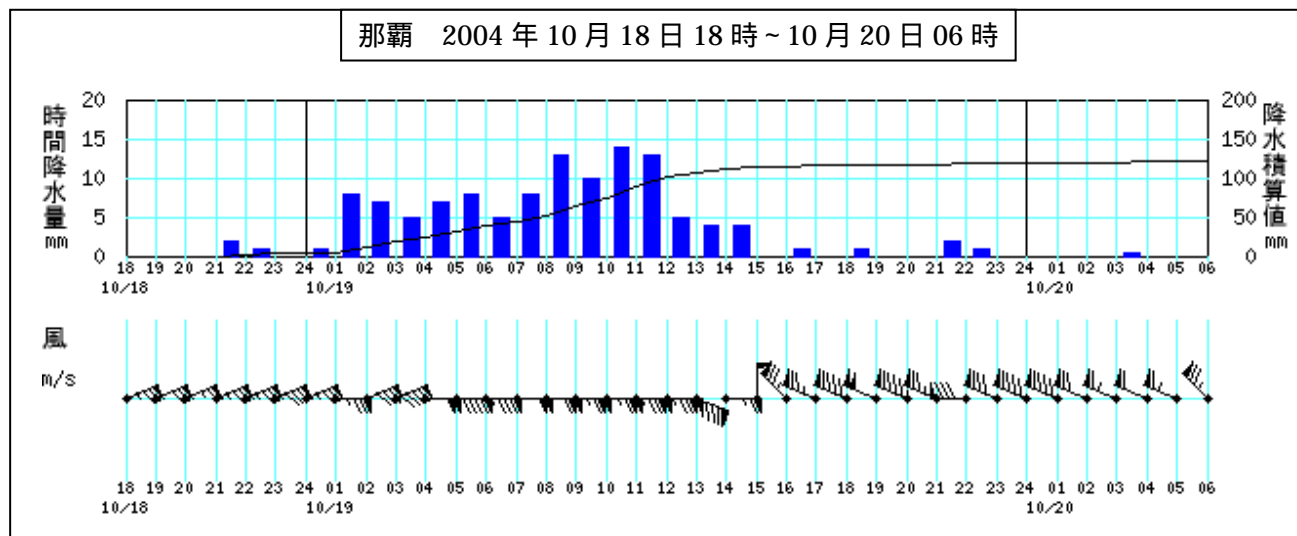
矢羽の解説： 短羽 1m 長羽 2m ペナント 10m



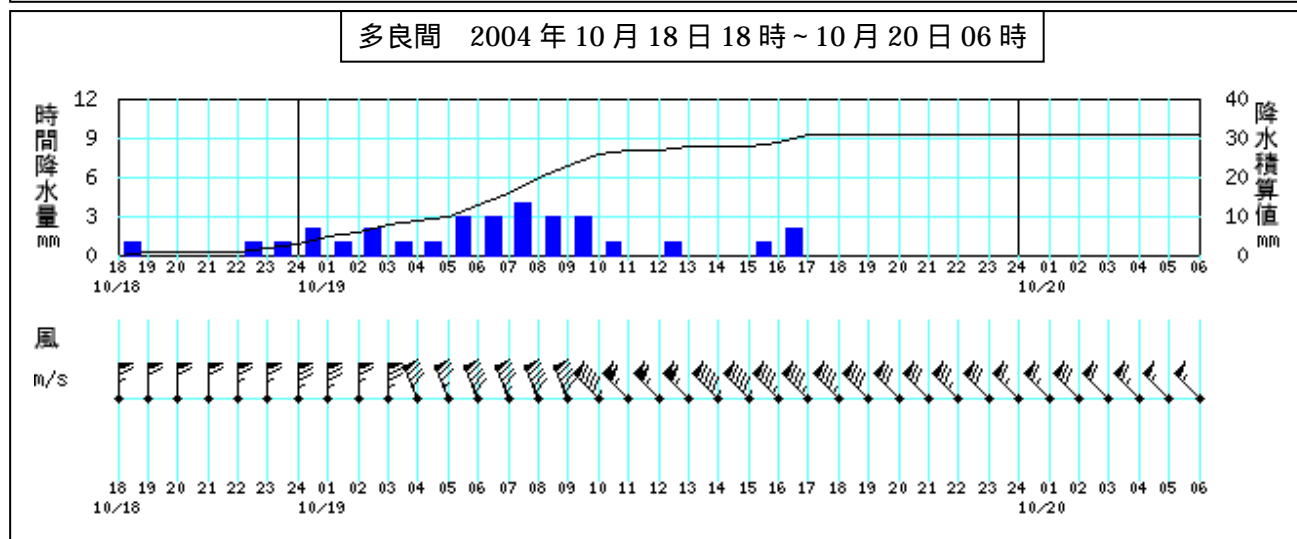
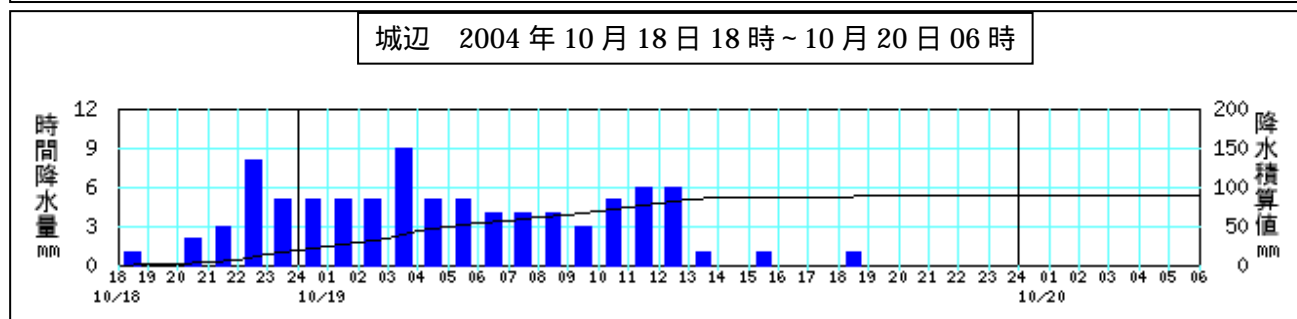
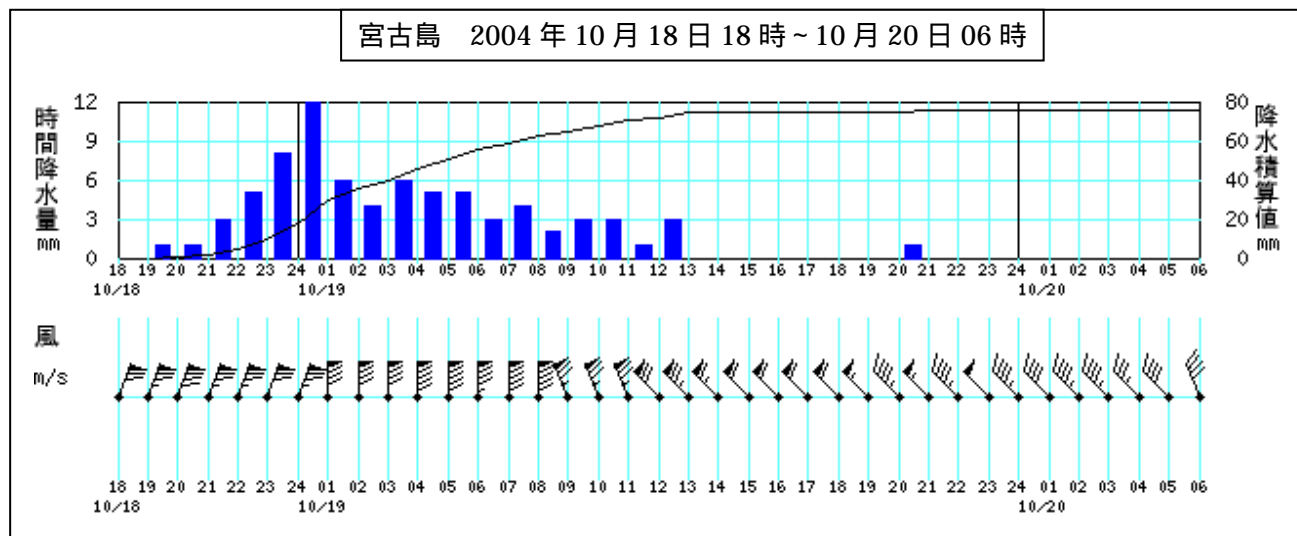
矢羽の解説： 短羽 1 m 長羽 2 m ペナント 10m



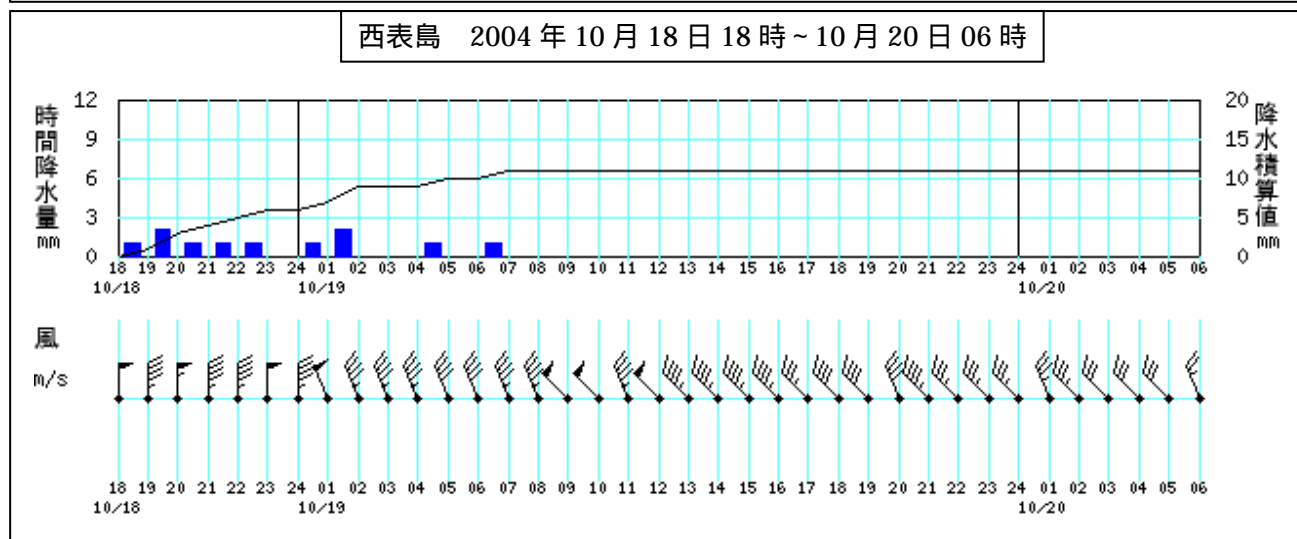
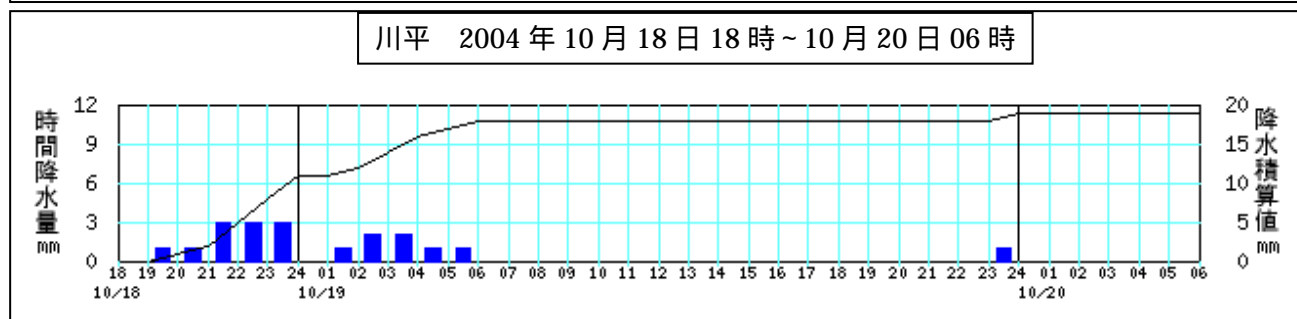
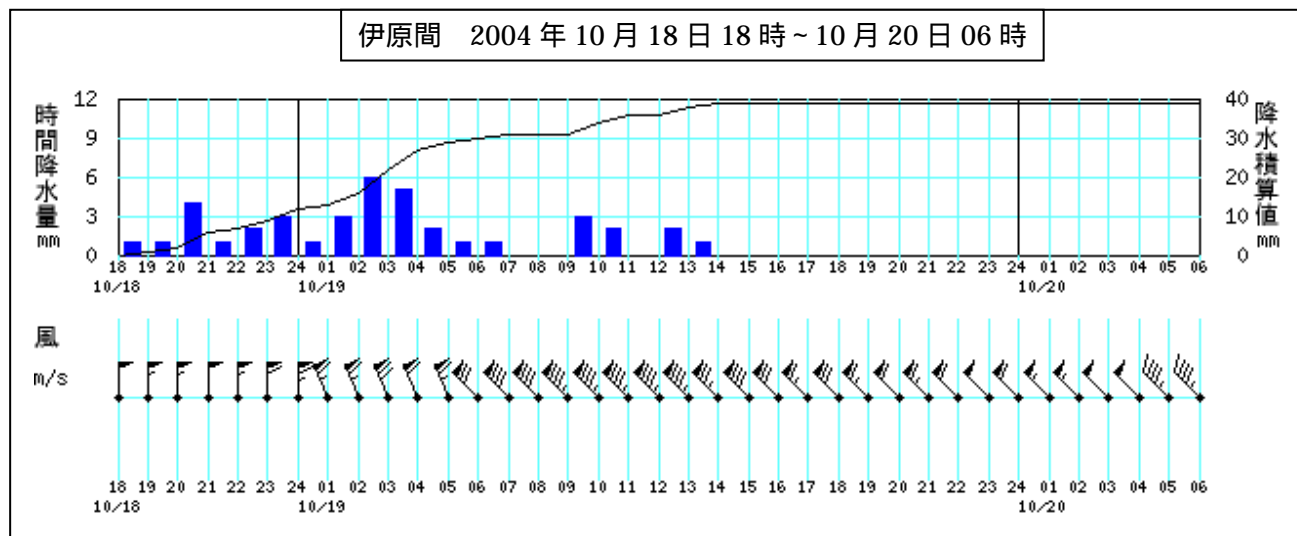
矢羽の解説： 短羽 1m 長羽 2m ペナント 10m



矢羽の解説： 短羽 1m 長羽 2m ペナント 10m

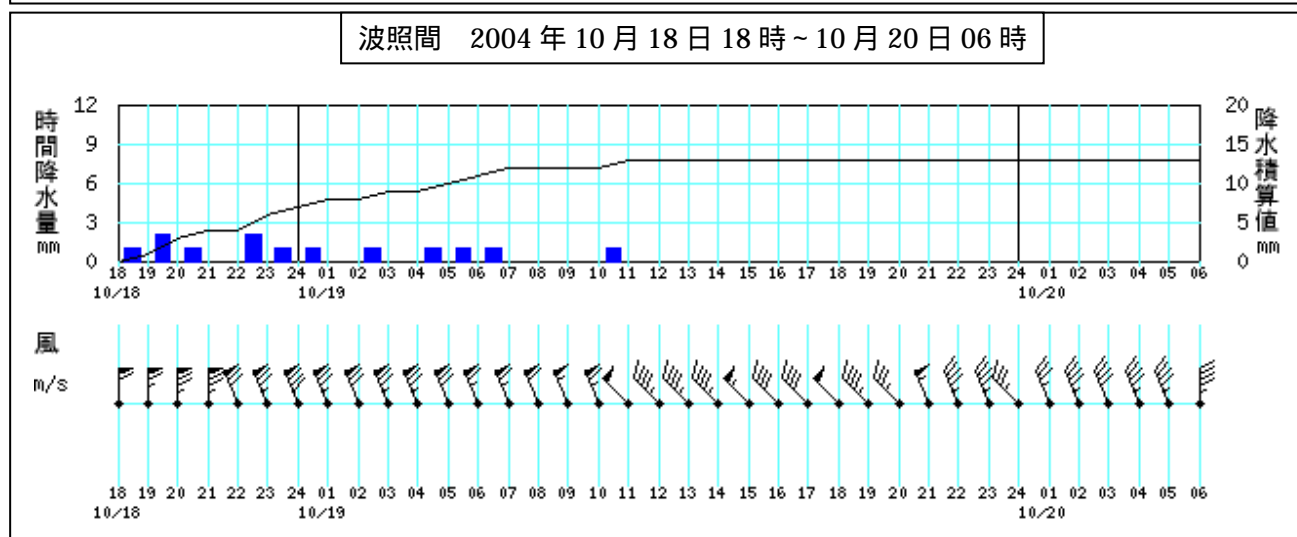
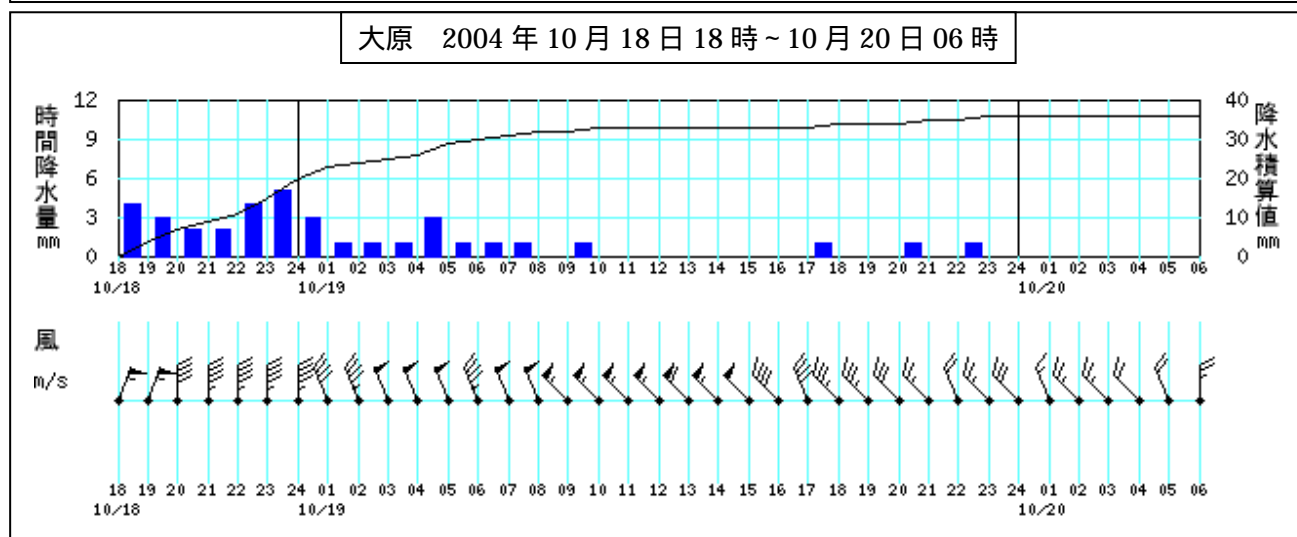
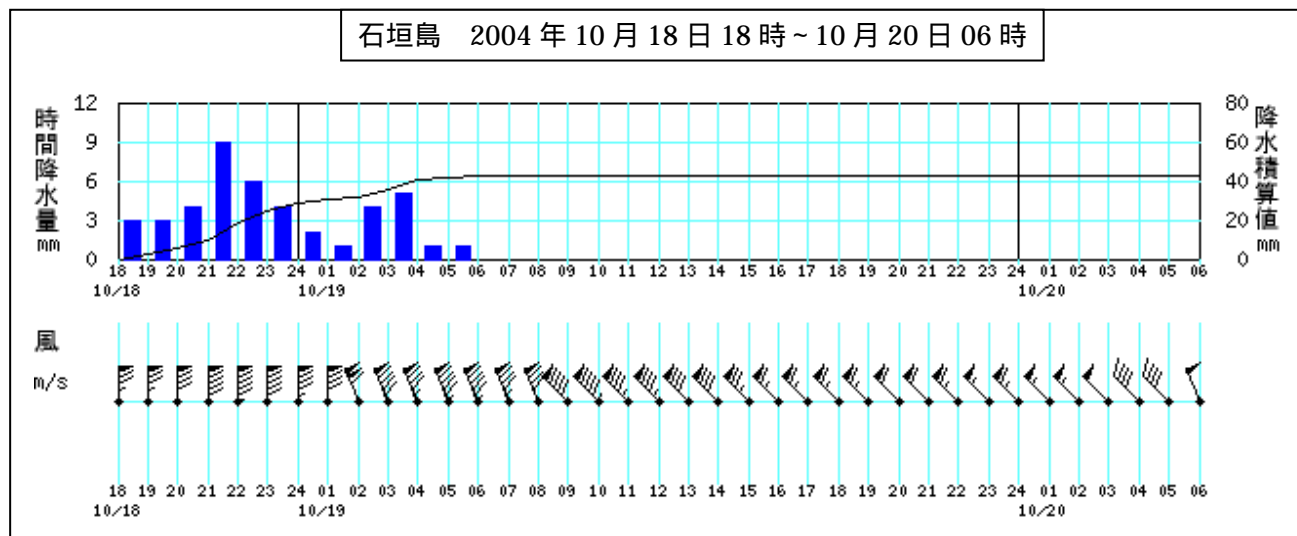


矢羽の解説： 短羽 1 m 長羽 2 m ペナント 10m



矢羽の解説： 短羽 1m 長羽 2m ペナント 10m





矢羽の解説： 短羽 1 m 長羽 2 m ペナント 10m

## 観測値表 (風向・風速、降水量)

・本島地方 (2004年10月18日~10月19日)

[風向・風速 (m/s)] 10月18日 本島地方

時刻		1	2	3	4	5	6	7	8	9	10	11	12	13	14	15	16	17	18	19	20	21	22	23	24	日最多風向	最大風速		
観測所名		日平均風速																								風向/風速	時分		
伊是名	風向	NE	ENE	ENE	ENE	ENE	ENE	NE	NE	NE	ENE	NE	ENE	ENE	ENE	ENE	ENE	ENE	ENE	ENE	ENE	ENE	ENE	E	ENE	ENE	E		
	風速	12	12	12	12	12	11	11	11	11	10	11	11	10	11	9	10	10	11	10	12	12	12	12	11	11.1	13	2110	
奥	風向	ENE	ENE	ENE	ENE	E	E	E	ENE	ENE	E	E	E	E	E	E	E	E	E	E	E	E	E	E	E	ESE	E	E	
	風速	7	8	9	7	9	8	9	6	7	6	8	8	9	8	9	9	8	10	9	9	9	8	8	9	8.2	10	2050	
名護	風向	NE	NE	NE	NE	NE	NE	NE	NE	NE	ENE	ENE	ENE	ENE	ENE	ENE	ENE	ENE	E	E	E	E	E	E	E	ENE	E		
	風速	7	8	7	7	8	8	8	8	7	8	8	8	8	8	8	7	8	9	9	10	9	9	9	11	8.2	11	2400	
金武	風向	NE	NE	NE	ENE	ENE	NE	ENE	NE	ENE	ENE	ENE	ENE	ENE	ENE	ENE	ENE	ENE	ENE	ENE	E	ENE	ENE	E	E	ENE	E		
	風速	7	7	6	8	9	8	9	8	8	9	9	9	10	9	10	9	9	10	9	9	9	10	9	11	8.8	11	2400	
久米島	風向	NE	NE	NE	NE	NE	NE	NE	NE	NE	NE	NE	NE	NE	NE	NE	NE	NE	NE	NE	NE	NE	NE	NE	ENE	NE	NE		
	風速	8	9	8	8	9	8	7	9	9	8	8	7	8	7	8	9	9	7	8	8	8	7	8	7	8.0	10	0450	
渡嘉敷	風向	NE	NE	NE	NE	NE	ENE	ENE	NE	NE	NE	ENE	ENE	ENE	ENE	ENE	ENE	ENE	ENE	ENE	ENE	E	E	ENE	E	ENE	E		
	風速	8	9	8	9	7	8	9	7	7	9	9	9	9	9	9	7	8	8	7	7	7	7	9	10	8.2	11	2350	
那覇	風向	NE	NE	NE	NE	NE	NE	ENE	NE	ENE	ENE	ENE	ENE	ENE	ENE	ENE	ENE	ENE	ENE	ENE	ENE	ENE	ENE	ENE	ENE	ENE	ENE		
	風速	11	12	13	12	12	15	15	14	16	12	13	15	15	13	14	12	15	15	14	13	15	15	16	15	13.8	17	0650	
糸数	風向	ENE	NE	NE	NE	ENE	ENE	ENE	NE	ENE	ENE	ENE	ENE	ENE	ENE	ENE	ENE	ENE	ENE	ENE	ENE	E	ENE	E	E	ENE	E		
	風速	14	13	15	14	16	13	15	13	12	14	15	15	13	13	14	13	13	14	14	13	14	14	14	15	13.9	16	2250	

[風向・風速 (m/s)] 10月19日 本島地方

時刻		1	2	3	4	5	6	7	8	9	10	11	12	13	14	15	16	17	18	19	20	21	22	23	24	日最多風向	最大風速	
観測所名		日平均風速																								風向/風速	時分	
伊是名	風向	E	E	E	E	E	E	E	E	E	E	E	E	ENE	E	E	E	ENE	N	NW	NW	NW	NW	WNW	WNW	E	E	
	風速	12	13	14	14	14	15	17	16	18	18	20	22	20	22	24	17	12	10	15	17	17	18	14	17	16.5	24	1500
奥	風向	E	E	E	E	E	E	E	ESE	E	ESE	E	E	ESE	ESE	ESE	ESE	ESE	NE	WNW	W	W	WNW	W	W	E	ESE	
	風速	9	9	9	11	11	11	11	12	12	13	14	14	16	17	14	12	8	4	7	8	10	12	13	12	11.2	18	1430
名護	風向	E	E	E	E	E	E	E	E	E	E	E	E	E	E	ESE	NE	NNW	NW	WNW	WNW	WNW	W	W	WNW	E	WNW	
	風速	12	9	10	10	11	11	13	14	13	14	13	17	15	14	13	9	11	13	13	18	21	18	21	20	13.9	23	2030
金武	風向	E	ENE	ENE	E	E	E	E	E	E	E	E	E	E	E	ENE	N	NW	WNW	WNW	W	WNW	W	W	WNW	E	E	
	風速	12	11	11	12	12	13	14	16	16	17	18	19	17	15	10	8	8	10	13	13	11	8	9	11	12.7	19	1250
久米島	風向	ENE	ENE	NE	NE	NE	NE	ENE	NE	NE	NE	NNE	NNE	N	N	NNW	NNW	NNW	NW	WNW	WNW	WNW	WNW	NW	NW	NE	NW	
	風速	9	8	10	10	12	11	11	12	13	14	12	13	17	17	16	13	13	12	14	14	13	12	11	10	12.4	18	1630
渡嘉敷	風向	E	ENE	E	E	E	E	E	E	E	ENE	ENE	E	ENE	NNE	NNW	NNW	NW	NW	WNW	WNW	WNW	WNW	WNW	E	WNW		
	風速	12	10	13	10	14	15	14	14	15	13	15	13	9	9	14	12	16	17	17	15	17	17	17	13	13.8	19	2130
那覇	風向	E	ENE	ENE	E	E	E	E	E	E	E	E	E	ESE	E	N	NW	WNW	WNW	WNW	WNW	WNW	W	WNW	WNW	E	E	
	風速	15	16	19	20	18	17	20	22	23	23	25	25	19	13	10	15	15	18	20	19	15	16	16	18	18.2	26	1210
糸数	風向	E	E	E	E	E	E	E	E	E	E	E	ESE	ESE	E	NNW	WNW	WNW	WNW	W	WNW	W	WNW	WNW	WNW	E	E	
	風速	17	17	17	18	20	20	22	24	24	24	26	24	17	11	11	11	9	13	14	13	10	11	12	11	16.5	27	1120

## [降水量 (mm)] 10月18日 本島地方

時刻 観測所名	01	02	03	04	05	06	07	08	09	10	11	12	13	14	15	16	17	18	19	20	21	22	23	24	日合計	日最大1時間降水		
																										最大	時分	
伊是名	0	0	0	0	0	0	0	0	0	0	0	0	0	0	1	3	1	0	1	0	0	0	0	0	0	6	4	1530
奥	0	1	0	0	0	0	0	0	0	0	0	0	1	1	6	1	0	4	0	1	1	0	0	0	0	16	6	1500
与那覇岳	1	1	0	1	0	0	1	0	0	0	0	0	1	2	4	1	1	2	0	0	0	0	2	0	0	17	4	1500
本部	1	0	2	0	1	0	0	0	0	0	0	0	3	1	7	2	5	0	0	0	0	1	1	0	24	7	1510	
東	0	0	1	0	0	0	0	0	0	0	0	0	1	3	8	3	0	0	0	0	0	0	0	1	0	17	10	1450
名護	1	0	0	1	0	0	0	0	0	0	0	0	1	2	3	3	1	0	1	0	0	0	1	0	0	14	4	1630
読谷	0	0	0	0	0	0	0	0	0	0	0	0	1	3	1	1	1	0	0	0	0	3	0	0	0	10	3	1410
金武	0	0	0	0	0	0	0	0	0	0	0	0	1	3	4	1	1	0	0	0	0	1	1	0	0	12	5	1520
久米島	0	0	0	0	0	0	0	0	0	0	0	0	1	2	0	0	4	0	0	0	0	2	1	1	0	11	4	1710
胡屋	1	0	0	0	0	0	0	0	0	0	0	0	1	2	1	3	0	0	0	0	0	2	0	0	0	10	3	1550
渡嘉敷	0	0	0	0	0	0	0	0	0	0	0	0	1	1	0	2	0	0	0	0	1	1	1	1	0	8	3	1630
那覇	0	0	0	0	0	0	0	0	0	0	0	0	1	0	1	2	0	0	0	0	0	2	1	0	0	7	2	2210
系数	1	0	0	0	0	0	0	0	0	0	0	0	0	1	0	0	1	0	0	0	0	1	0	0	0	4	1	2150

## [降水量 (mm)] 10月19日 本島地方

時刻 観測所名	01	02	03	04	05	06	07	08	09	10	11	12	13	14	15	16	17	18	19	20	21	22	23	24	日合計	日最大1時間降水		
																										最大	時分	
伊是名	0	1	1	0	1	2	3	2	2	2	3	5	4	5	3	1	0	0	0	0	0	1	0	1	0	37	6	1210
奥	0	0	2	1	1	1	6	3	1	3	4	10	8	12	12	7	5	5	0	1	0	4	0	1	0	87	15	1430
与那覇岳	0	1	2	2	4	4	5	4	4	4	6	10	10	14	8	5	4	6	1	0	1	3	0	1	0	99	14	1410
本部	0	2	3	3	2	8	7	9	6	9	15	15	22	18	9	4	2	0	0	0	2	1	1	0	0	138	24	1340
東	0	0	1	1	1	3	5	4	3	3	12	9	12	13	5	4	6	1	0	0	3	2	1	1	0	90	17	1330
名護	0	2	2	3	3	5	7	7	4	7	13	11	16	10	5	5	2	0	0	0	2	1	1	0	0	106	18	1320
読谷	0	4	6	4	3	7	6	5	6	9	9	13	8	3	5	5	1	0	1	0	0	1	2	1	0	99	15	1220
金武	0	2	5	5	4	9	8	8	7	12	14	18	22	5	5	9	1	0	0	2	0	0	2	2	0	140	25	1230
久米島	0	1	7	5	5	5	6	4	7	8	8	16	13	8	8	3	2	1	9	8	1	0	0	0	0	125	17	1150
胡屋	0	4	2	3	2	6	4	3	6	9	6	13	5	4	4	4	0	1	0	2	0	1	1	0	0	80	13	1220
渡嘉敷	1	5	7	5	7	4	4	6	8	9	16	9	1	0	1	0	1	0	1	0	5	1	0	0	0	91	16	1120
那覇	1	8	7	5	7	8	5	8	13	10	14	13	5	4	4	0	1	0	1	0	0	2	1	0	0	117	19	1120
系数	1	4	2	2	2	3	1	2	5	2	6	4	2	4	2	1	1	0	2	0	1	1	0	0	0	48	7	1130

## ・宮古島地方 (2004年10月18日～10月19日)

[風向・風速 (m/s)] 10月18日 宮古島地方

時刻		1	2	3	4	5	6	7	8	9	10	11	12	13	14	15	16	17	18	19	20	21	22	23	24	日最多風向	最大風速		
観測所名		日平均風速																								風向/風速		時分	
伊良部	風向	NNE	NNE	NNE	NNE	NNE	NNE	NNE	NNE	NNE	NNE	NNE	NNE	N	N	N	N	NNE	N	N	N	N	N	N	N	N	NNE	N	
	風速	12	12	11	12	12	11	11	11	12	11	12	13	13	14	15	13	13	14	14	16	16	16	17	17	13.3	18	2330	
宮古島	風向	NNE	NNE	NNE	NNE	NNE	NNE	NNE	NNE	NNE	NNE	NNE	NNE	NNE	NNE	NNE	NNE	NNE	NNE	NNE	NNE	NNE	NNE	NNE	NNE	NNE	NNE	NNE	N
	風速	12	10	12	11	12	11	10	11	12	13	11	14	14	14	14	14	14	14	15	16	15	15	14	15	13.0	17	2220	
多良間	風向	NNE	NNE	NNE	NNE	NNE	NNE	NNE	NNE	NNE	NNE	NNE	NNE	NNE	N	NNE	N	N	N	N	N	N	N	N	N	NNE	N		
	風速	11	10	9	10	9	9	11	10	9	9	10	10	10	11	11	12	13	13	12	12	12	13	13	15	11.0	15	2400	

[風向・風速 (m/s)] 10月19日 宮古島地方

時刻		1	2	3	4	5	6	7	8	9	10	11	12	13	14	15	16	17	18	19	20	21	22	23	24	日最多風向	最大風速		
観測所名		日平均風速																								風向/風速		時分	
伊良部	風向	N	N	N	NNW	NNW	NNW	NNW	NNW	NNW	NW	NW	NW	NW	NW	NW	NW	NW	NW	NW	NW	NW	NW	NW	NW	NW	NW	NW	NW
	風速	18	19	19	20	20	19	19	20	18	17	16	14	14	14	12	14	12	14	12	12	10	10	10	9	15.1	21	0840	
宮古島	風向	N	N	N	N	N	N	N	N	NNW	NNW	NNW	NW	NW	NW	NW	NW	NW	NW	NW	NW	NW	NW	NW	NW	NW	NW	N	
	風速	16	16	16	18	18	17	18	18	15	15	15	14	15	13	12	12	12	12	11	9	11	9	10	9	13.8	20	0740	
多良間	風向	N	N	N	NNW	NNW	NNW	NNW	NNW	NNW	NW	NW	NW	NW	NW	NW	NW	NW	NW	NW	NW	NW	NW	NW	NW	NW	NW	NW	
	風速	15	13	15	16	15	18	17	18	18	19	21	21	21	19	19	17	17	17	16	14	14	15	14	13	16.8	22	1210	

[降水量 (mm)] 10月18日 宮古島地方

時刻		01	02	03	04	05	06	07	08	09	10	11	12	13	14	15	16	17	18	19	20	21	22	23	24	日合計	日最大1時間降水	
観測所名																										最大	時分	
伊良部		0	0	0	0	0	0	0	0	0	0	0	0	0	0	1	0	0	0	0	0	1	1	1	3	7	4	2400
宮古島		0	0	0	0	0	1	2	0	0	0	0	1	0	1	1	0	0	0	1	1	3	5	8	24	9	2330	
城辺		1	0	0	0	0	2	0	0	0	0	0	0	0	1	0	0	0	1	0	2	3	8	5	23	8	2300	
多良間		0	0	0	0	0	0	1	0	0	0	0	1	1	1	0	1	0	1	0	0	0	1	1	8	2	1330	

[降水量 (mm)] 10月19日 宮古島地方

時刻		01	02	03	04	05	06	07	08	09	10	11	12	13	14	15	16	17	18	19	20	21	22	23	24	日合計	日最大1時間降水	
観測所名																										最大	時分	
伊良部		6	7	1	8	7	5	3	4	1	3	5	7	2	0	0	0	0	0	0	0	0	0	0	0	59	10	0410
宮古島		12	6	4	6	5	5	3	4	2	3	3	1	3	0	0	0	0	0	0	0	1	0	0	0	58	13	0050
城辺		5	5	5	9	5	5	4	4	4	3	5	6	6	1	0	1	0	0	1	0	0	0	0	0	69	10	0410
多良間		2	1	2	1	1	3	3	4	3	3	1	0	1	0	0	1	2	0	0	0	0	0	0	0	28	6	0750

## ・石垣島地方 (2004 年 10 月 18 日 ~ 10 月 19 日)

[風向・風速 (m/s)] 10 月 18 日 石垣島地方

時刻		1	2	3	4	5	6	7	8	9	10	11	12	13	14	15	16	17	18	19	20	21	22	23	24	日最多風向	最大風速		
観測所名		日平均風速																								風向/風速	時分		
伊原間	風向	NNE	NNE	NNE	NNE	NNE	NNE	NNE	NNE	NNE	NNE	NNE	NNE	NNE	NNE	NNE	NNE	NNE	N	N	N	N	N	N	N	N	NNE	N	
	風速	5	6	6	7	6	6	6	6	8	8	8	8	9	8	9	9	10	10	11	11	10	11	12	13	8.5	13	2400	
西表島	風向	NNE	NNE	NNE	NNE	NNE	NNE	NNE	NNE	NNE	NNE	NNE	NNE	NNE	NNE	N	N	N	N	N	N	N	N	N	N	N	NNE	N	
	風速	7	7	8	7	7	7	8	8	7	8	8	7	7	9	10	9	10	10	9	11	9	9	10	9	8.4	11	2000	
石垣島	風向	NNE	NNE	NNE	NNE	NNE	NNE	NNE	NNE	NNE	NNE	NNE	NNE	NNE	N	N	N	N	N	N	N	N	N	N	N	N	NNE	N	
	風速	8	9	10	10	10	12	10	11	12	11	12	12	12	14	17	16	15	15	15	16	18	19	18	17	13.3	20	2040	
大原	風向	NNE	NNE	NNE	NNE	NNE	NNE	NNE	NNE	NNE	NNE	NNE	NNE	NNE	NNE	NNE	NNE	NNE	NNE	NNE	N	N	N	N	N	N	NNE	NNE	
	風速	9	10	9	9	7	9	9	9	11	9	9	9	9	9	9	10	10	11	11	8	9	9	9	9	9.3	12	1740	
波照間	風向	N	NNE	N	N	N	N	NNE	N	N	N	N	N	N	N	N	N	N	N	N	N	NNW	NNW	NNW	N	N	N	NNW	
	風速	10	8	10	9	10	9	11	10	10	12	12	11	11	11	11	11	11	11	12	13	15	15	14	15	16	11.5	16	2400

[風向・風速 (m/s)] 10 月 19 日 石垣島地方

時刻		1	2	3	4	5	6	7	8	9	10	11	12	13	14	15	16	17	18	19	20	21	22	23	24	日最多風向	最大風速		
観測所名		日平均風速																								風向/風速	時分		
伊原間	風向	NNW	NNW	NNW	NNW	NNW	NW	NW	NW	NW	NW	NW	NW	NW	NW	NW	NW	NW	NW	NW	NW	NW	NW	NW	NW	NW	NW	NW	
	風速	13	13	14	12	13	14	16	16	17	17	17	17	17	17	15	16	14	13	14	13	12	13	12	10	12	14.2	18	1150
西表島	風向	NNW	NNW	NNW	NNW	NNW	NNW	NNW	NNW	NW	NW	NNW	NW	NW	NW	NW	NW	NW	NW	NW	NNW	NW	NW	NW	NW	NW	NW	NW	
	風速	10	9	9	9	8	8	9	9	10	10	9	10	9	9	9	9	7	8	8	8	9	7	7	7	8.6	10	1240	
石垣島	風向	N	NNW	NNW	NNW	NNW	NNW	NNW	NW	NW	NW	NW	NW	NW	NW	NW	NW	NW	NW	NW	NW	NW	NW	NW	NW	NW	NW	NNW	
	風速	16	22	18	17	19	19	17	16	18	19	17	17	16	16	15	13	13	13	13	12	12	13	11	13	15.6	22	0200	
大原	風向	NNW	NNW	NNW	NNW	NNW	NNW	NNW	NW	NW	NW	NW	NW	NW	NW	NW	NW	NNW	NW	NW	NW	NW	NNW	NW	NW	NW	NW	NW	
	風速	8	9	10	10	10	9	10	10	11	11	11	11	12	11	10	8	8	7	7	6	5	4	5	6	8.7	13	1140	
波照間	風向	NNW	NNW	NNW	NNW	NNW	NNW	NNW	NNW	NNW	NW	NW	NW	NW	NW	NW	NW	NW	NW	NW	NW	NNW	NNW	NNW	NW	NW	NNW	NNW	
	風速	15	14	15	15	14	13	13	12	11	13	10	9	9	9	11	8	8	10	9	7	11	9	9	7	10.9	16	0050	

[降水量 (mm)] 10月18日 石垣島地方

時刻 観測所名	01	02	03	04	05	06	07	08	09	10	11	12	13	14	15	16	17	18	19	20	21	22	23	24	日合計	日最大1時間降水	
																										最大	時分
伊原間	1	0	0	1	1	0	3	1	0	0	0	0	0	1	1	1	3	1	1	1	4	1	2	3	26	4	2110
川平	2	1	0	1	1	0	1	2	0	0	0	0	0	1	0	2	3	1	0	1	1	3	3	3	26	4	2210
西表島	1	0	0	0	0	2	0	0	3	0	0	0	0	0	0	0	1	3	1	2	1	1	1	0	16	4	0900
石垣島	2	0	1	0	1	1	4	2	0	0	0	0	0	2	0	1	3	1	3	3	4	9	6	4	47	9	2200
大原	0	3	0	0	1	2	0	4	1	0	0	0	0	1	1	4	4	3	4	3	2	2	4	5	44	6	2400
波照間	0	0	0	0	0	1	0	1	1	0	0	0	0	0	1	0	2	1	1	2	1	0	2	1	14	2	2310

[降水量 (mm)] 10月19日 石垣島地方

時刻 観測所名	01	02	03	04	05	06	07	08	09	10	11	12	13	14	15	16	17	18	19	20	21	22	23	24	日合計	日最大1時間降水	
																										最大	時分
伊原間	1	3	6	5	2	1	1	0	0	3	2	0	2	1	0	0	0	0	0	0	0	0	0	0	27	6	0350
川平	0	1	2	2	1	1	0	0	0	0	0	0	0	0	0	0	0	0	0	0	0	0	0	1	8	4	0330
西表島	1	2	0	0	1	0	1	0	0	0	0	0	0	0	0	0	0	0	0	0	0	0	0	0	5	3	0140
石垣島	2	1	4	5	1	1	0	0	0	0	0	0	0	0	0	0	0	0	0	0	0	0	0	0	14	6	0350
大原	3	1	1	1	3	1	1	1	0	1	0	0	0	0	0	0	0	1	0	0	1	0	1	0	16	5	0010
波照間	1	0	1	0	1	1	1	0	0	0	1	0	0	0	0	0	0	0	0	0	0	0	0	0	6	2	0600