

(速 報)

平成16年 台風第24号について

目 次

資料1	気象概況、台風経路図
資料2	地上天気図
資料3	波浪実況図、気象衛星画像
資料4	レーダーエコー図
資料5	暴風域・強風域入出日時
資料6	台風期間における観測値
資料7	注意報・警報発表状況
資料8	時系列図（時間降水量、降水積算値、風）
資料9	観測値表（風向・風速、降水量）

注) この報告は、10月27日までの資料により速報として取り急ぎまとめたものです。後日、内容の一部訂正や追加をすることがあります。

この資料に関する問合せ先：業務課気候・調査室調査係（098-833-4043）

平成16年10月27日

沖 縄 気 象 台

[気象概況]

10月16日21時にトラック諸島の北東で発生した台風第24号は、発達しながら西へ進み、19日夜には北西へ向きを変え23日9時に沖の鳥島の南海上で非常に強い台風へ発達した。台風はその後北西へ進み、24日21時には強い勢力で先島諸島の南海上に達し、与那国島と台湾の間を北上した。25日昼過ぎには台湾の北で向きを北東へ変え東シナ海を進み26日12時には奄美大島の北西海上で温帯低気圧に変わった。

この台風の影響で、与那国島地方では25日7時から12時頃まで暴風域に入り、与那国島で、25日09時00分に最大風速27.7m/s、25日09時32分に最大瞬間風速43.5 m/sを観測した。

また、25日昼前には与那国島で1時間に41.5mmの激しい雨、西表島で1時間に75mmの非常に激しい雨を観測した。

沿岸の海域では、台風の接近に伴って先島諸島では波の高さが6mを超える大しけとなり、沖縄本島地方でも4mを超えるしけとなった。

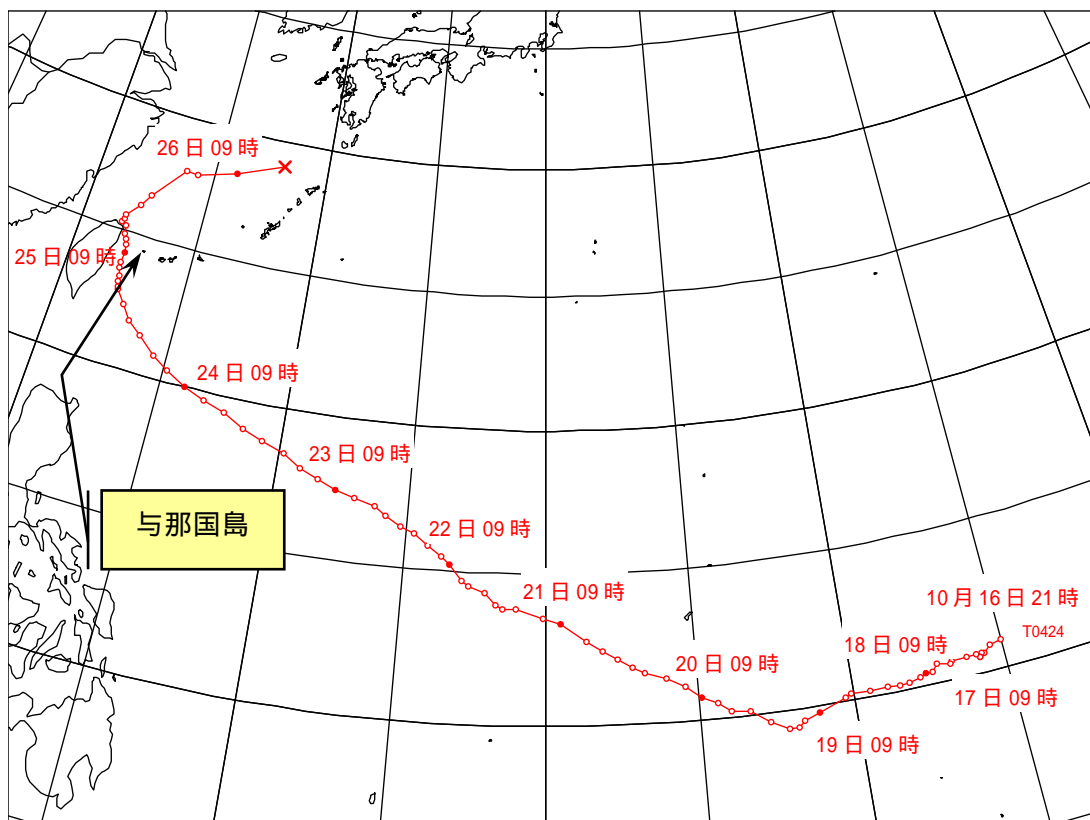


図1 台風経路図

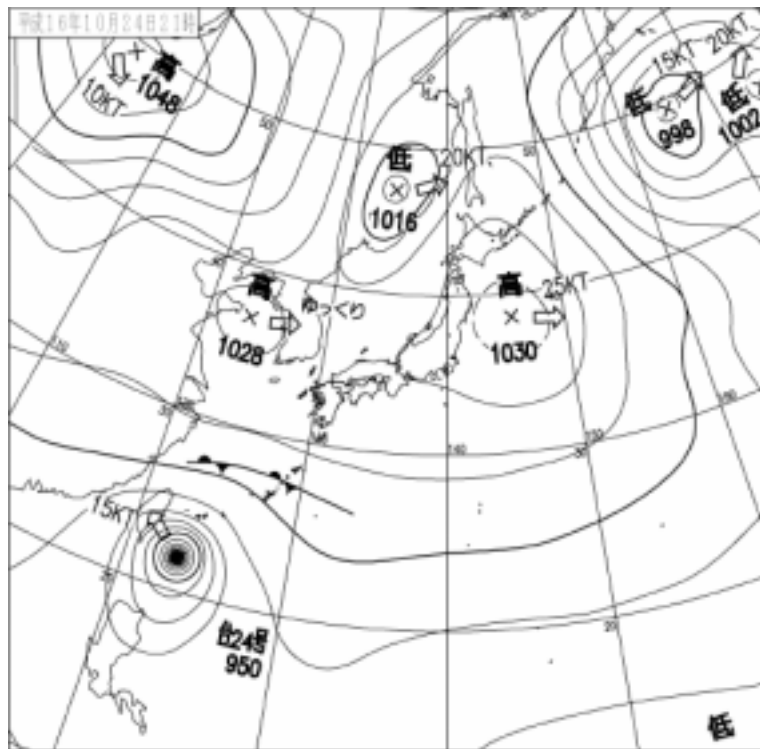


図2.1 10月24日21時の地上天気図

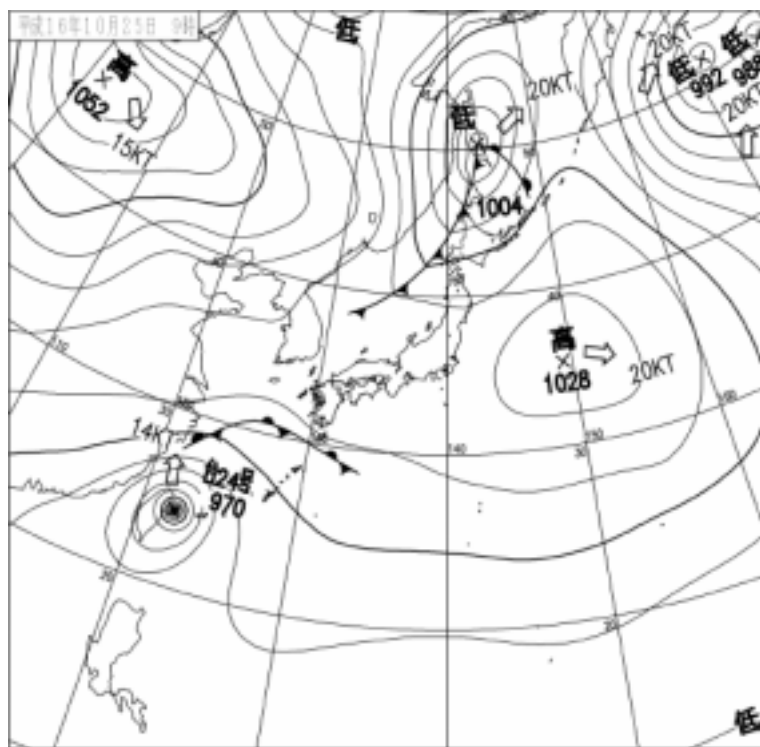


図2.2 10月25日9時の地上天気図

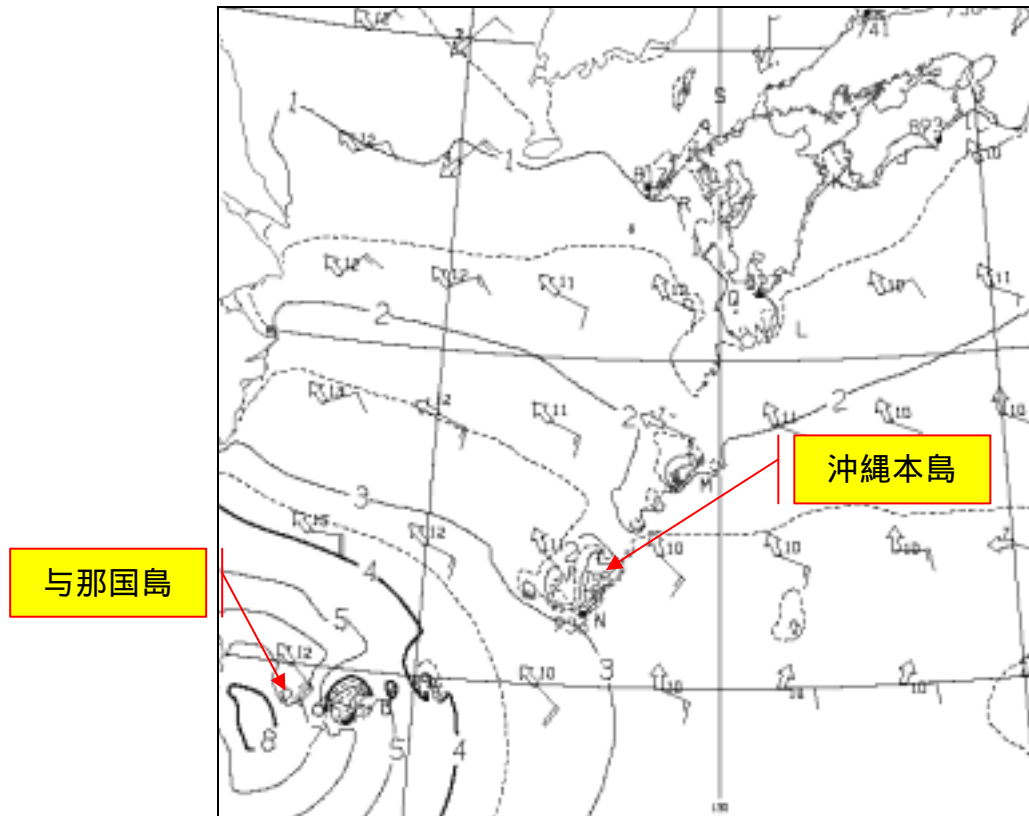


図3 10月25日9時の波浪実況図

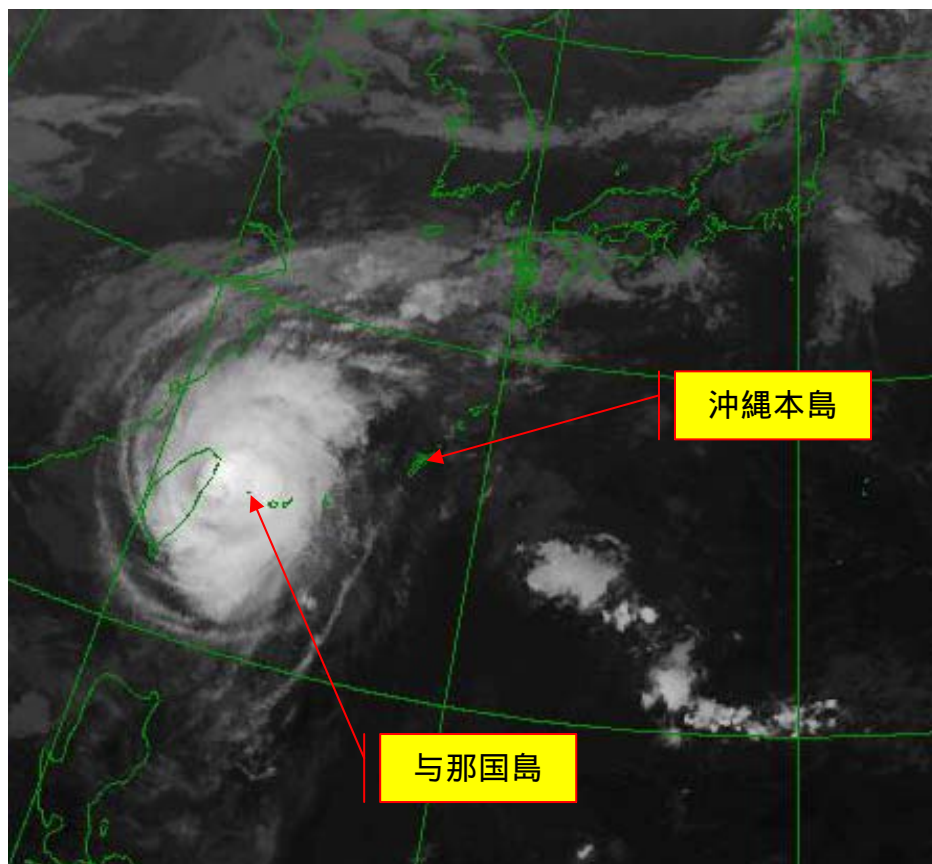


図4 10月25日10時の衛星画像(赤外)

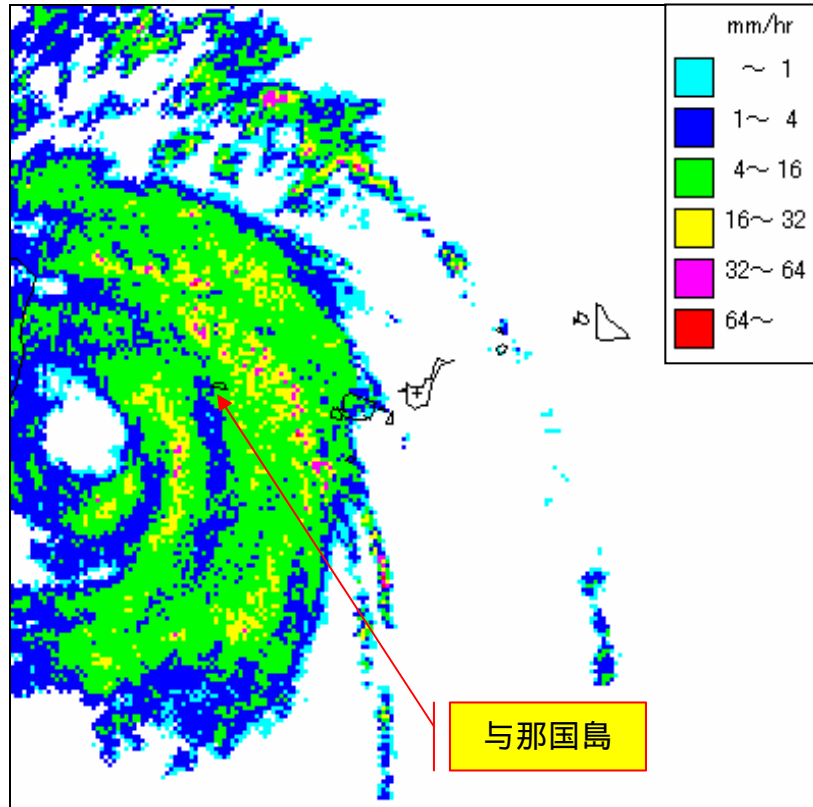


図5.1 10月25日9時のレーダーエコー図

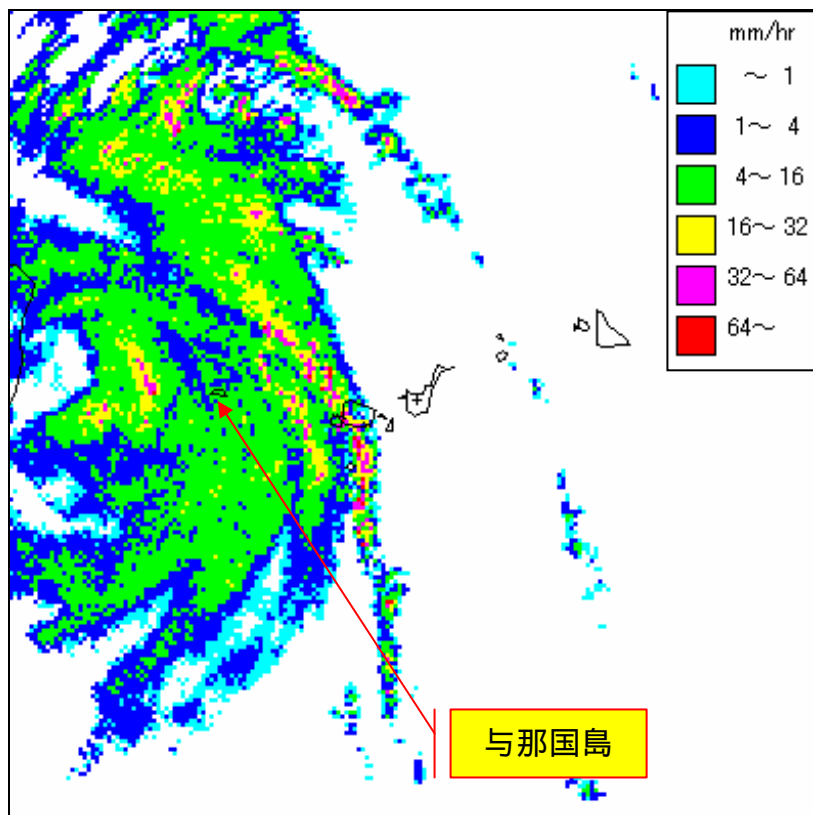


図5.2 10月25日10時のレーダーエコー図

暴風域・強風域入出日時（台風第24号）

八重山地方

（1）暴風警報、強風注意報の発表状況

一次細分区域	石垣島地方		与那国島地方
二次細分区域	石垣市	竹富町	
暴風警報 発表日時	-	-	10月24日 22時55分
解除日時	-	-	10月25日 14時25分
強風注意報 発表日時	10月24日 07時20分	10月24日 07時20分	10月24日 08時10分
解除日時	26日12時現在 発表中		

補足：

強風注意報発表日時については、26日12時現在、先島諸島は台風の強風域を抜けましたが、季節風の影響により、強風注意報を継続しています。

（2）暴風・強風域等入出日時

（入出日時は、二次細分区域における気象官署（*）またはアメダス地点の位置を用いて求めています）

入出計算に用いた地点	石垣島*	西表島*	与那国島*
暴風域に入った日時	-	-	10月25日 07時頃
出た日時	-	-	10月25日 12時頃
強風域に入った日時	10月24日 18時頃	10月24日 18時頃	10月24日 18時頃
出た日時	10月25日 21時頃	10月26日 00時頃	10月26日 00時頃
最接近日時	10月25日 09時頃	10月25日 10時頃	10月25日 10時頃
最接近距離	西 約200km	西 約160km	西 約80km

この資料は、10月26日12時00分現在の資料を元に作成した資料です。後日修正することがあります。
なお、「暴風・強風域等入出日時」については、10月25日03時以前と10月25日15時以降は3時間毎で記述しています。

台風期間における観測値（台風第 24 号）

八重山地方

	石垣島	西表島	与那国島
最低海面気圧	1010.1hPa	1007.9hPa	1002.2hPa
	10月25日 05時43分	10月25日 07時29分	10月25日 08時56分
最大風速	東南東 16.9m/s	南南東 11.5m/s	南東 27.7m/s
	10月25日 07時50分	10月25日 19時00分	10月25日 09時00分
最大瞬間風速	東南東 27.0m/s	東南東 23.7m/s	南東 43.5m/s
	10月25日 09時24分	10月25日 07時42分	10月25日 09時32分
期間降水量	5.5mm	111.0mm	97.5mm
期間始まり	10月24日 01時	10月24日 01時	10月24日 01時
期間終わり	10月25日 05時	10月25日 13時	10月25日 18時
最大日降水量	3.5mm	96.5mm	93.5mm
	10月25日	10月25日	10月25日
最大 1 時間降水量	1.5mm	75.0mm	41.5mm
	10月25日 05時16分	10月25日 11時08分	10月25日 09時13分

この資料は10月26日12時現在の資料を元に作成した資料です。後日修正することがあります。

注意報・警報発表状況

石垣島地方(石垣島地方気象台発表)

地域	種類		発表日時		解除日時
	警報	注意報			
全域		波浪	10月23日	16:50	(切替)
全域		強風,波浪	10月24日	07:20	(切替)
全域	波浪	強風	10月24日	14:25	(切替)
全域	波浪	強風	10月25日	07:03	(切替)
石垣市 竹富町	波浪	強風	10月25日	10:17	(切替)
	波浪	大雨,雷,強風,洪水			
石垣市 竹富町	波浪	強風	10月25日	11:26	(切替)
	大雨,洪水,波浪	雷,強風			
全域	波浪	強風	10月25日	13:50	(切替)
全域		強風,波浪	10月26日	05:00	(翌日に継続)

・解除日時欄の「(切替)」は、次の行の注意報・警報への切り替えを示す。

石垣島地方 — 石垣市：石垣市
(全域) — 竹富町：八重山郡竹富町

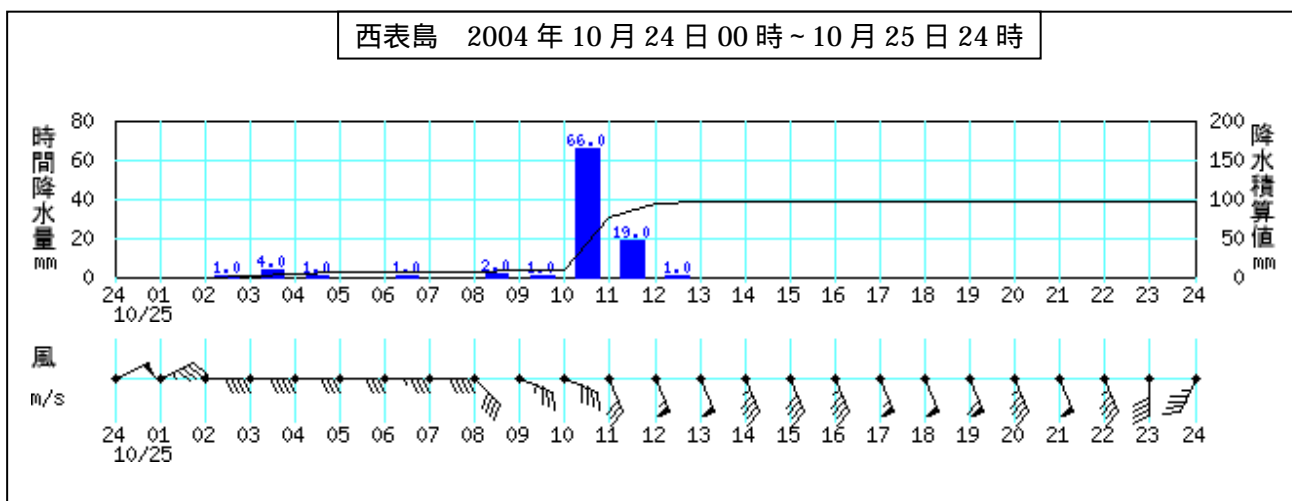
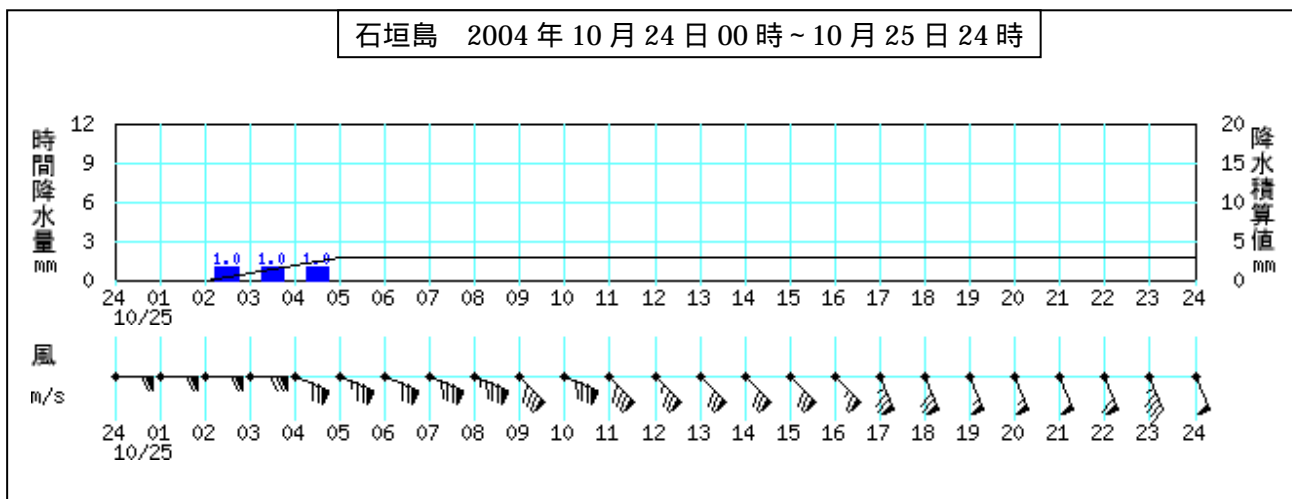
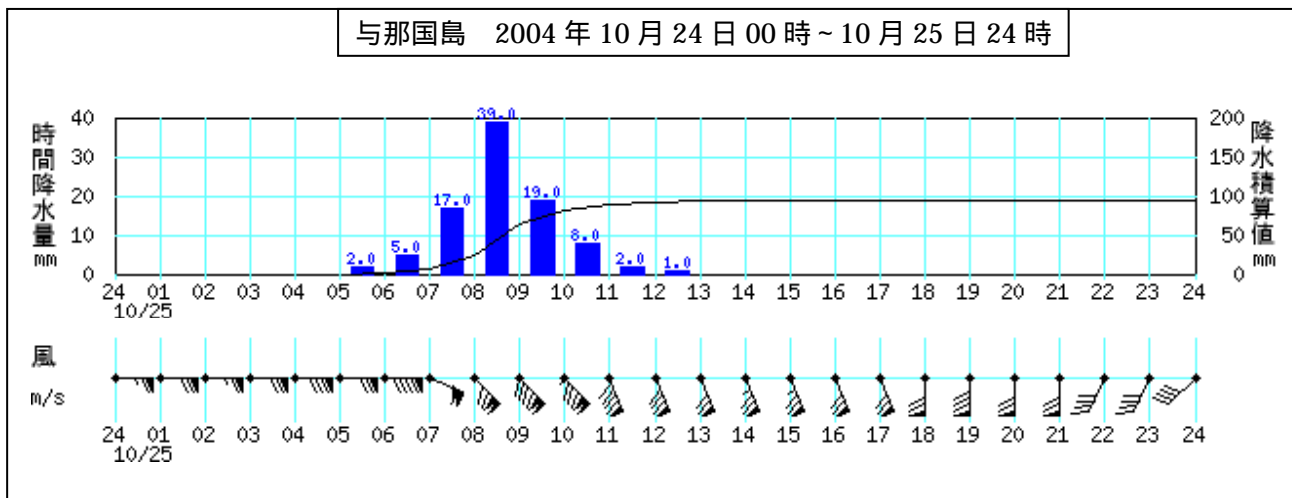
与那国島地方(与那国島測候所発表)

地域	種類		発表日時		解除日時
	警報	注意報			
全域		波浪	10月23日	16:30	(切替)
全域		強風,波浪	10月24日	08:10	(切替)
全域	波浪	強風	10月24日	17:25	(切替)
全域	波浪	強風	10月24日	20:10	(切替)
全域	暴風,波浪		10月24日	22:55	(切替)
全域	暴風,波浪	大雨,洪水	10月25日	04:30	(切替)
全域	大雨,洪水,暴風,波	雷	10月25日	09:56	(切替)
全域	波浪	強風	10月25日	14:25	(切替)
全域		強風,波浪	10月26日	04:55	(翌日に継続)

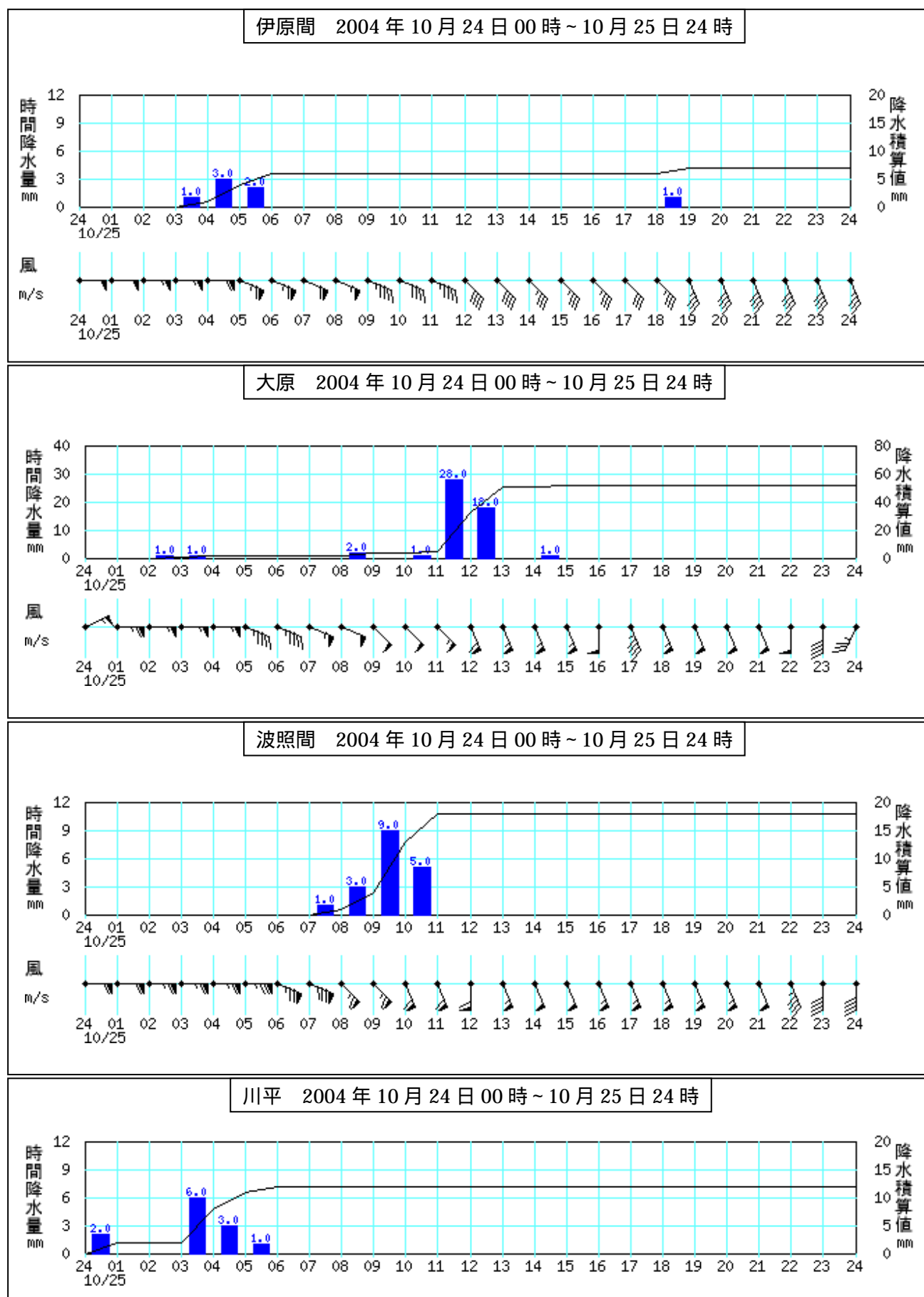
・解除日時欄の「(切替)」は、次の行の注意報・警報への切り替えを示す。

与那国島地方(全域)：八重山郡与那国町

アメダス時系列図



矢羽の解説： 短羽 1 m 長羽 2 m ペナント 10m



矢羽の解説： 短羽 1 m 長羽 2 m ペナント 10m

観測値表（風向・風速、降水量）

・八重山地方（2004年10月25日）

[風向・風速（m/s）] 八重山地方

時刻	観測所名	1	2	3	4	5	6	7	8	9	10	11	12	13	14	15	16	17	18	19	20	21	22	23	24	日最多風向	最大風速	時分
																										日平均風速	風向/風速	
伊原間	風向	E	E	E	E	ESE	ESE	ESE	ESE	ESE	ESE	ESE	SE	SE	SE	SE	SE	SE	SE	SSE	SSE	SSE	SSE	SSE	SSE	SE	ESE	0730
	風速	10	11	11	12	13	13	12	11	9	8	9	8	8	7	7	7	6	7	7	8	8	8	8	7	9.0	13	
与那国島	風向	E	E	E	E	E	E	ESE	SE	SE	SE	SSE	SSE	SSE	SSE	SSE	SSE	SSE	S	S	S	S	SSW	SSW	SW	SSE	SE	0900
	風速	14	13	14	16	14	18	20	24	28	27	18	16	14	15	15	14	14	14	16	14	14	8	8	8	15.7	28	
西表島	風向	ENE	E	E	E	E	E	E	SE	ESE	ESE	SSE	SSE	SSE	SSE	SSE	SSE	SSE	SSE	SSE	SSE	SSE	SSE	S	SSW	SSE	SSE	1900
	風速	9	8	8	6	6	7	8	8	7	8	6	11	10	9	8	9	11	10	12	9	10	9	8	9	8.6	12	
石垣島	風向	E	E	E	ESE	ESE	ESE	ESE	ESE	SE	ESE	SE	SE	SE	SE	SE	SE	SSE	SSE	SSE	SSE	SSE	SSE	SSE	SSE	SSE	SE	1110
	風速	12	12	14	14	15	14	16	17	16	16	16	15	14	14	14	13	15	14	11	11	10	12	9	10	13.5	17	
大原	風向	E	E	E	E	ESE	ESE	ESE	ESE	SE	SE	SE	SSE	SSE	SSE	SSE	S	SSE	SSE	SSE	SSE	SSE	S	S	SSW	SSE	SSE	1230
	風速	13	11	11	11	9	9	11	10	10	10	11	12	11	11	11	10	9	11	10	10	10	10	8	7	10.3	13	
波照間	風向	E	E	E	E	E	ESE	ESE	SE	SE	SSE	SSE	S	SSE	SSE	SSE	SSE	SSE	SSE	SSE	SSE	SSE	SSE	S	S	SSE	ESE	0650
	風速	12	13	13	13	15	15	16	13	13	12	12	12	11	10	10	11	11	11	11	11	11	10	9	8	8	11.7	

[降水量（mm）] 八重山島地方

時刻	観測所名	01	02	03	04	05	06	07	08	09	10	11	12	13	14	15	16	17	18	19	20	21	22	23	24	日合計	日最大1時間降水		
																										最大	時分		
	伊原間	0	0	0	1	3	2	0	0	0	0	0	0	0	0	0	0	0	0	0	1	0	0	0	0	0	7	4	0540
	与那国島	0	0	0	0	0	2	5	17	39	19	8	2	1	0	0	0	0	0	0	0	0	0	0	0	0	93	41	0910
	川平	2	0	0	6	3	1	0	0	0	0	0	0	0	0	0	0	0	0	0	0	0	0	0	0	0	12	6	0400
	西表島	0	0	1	4	1	0	1	0	2	1	66	19	1	0	0	0	0	0	0	0	0	0	0	0	0	96	74	1110
	石垣島	0	0	1	1	1	0	0	0	0	0	0	0	0	0	0	0	0	0	0	0	0	0	0	0	0	3	2	0530
	大原	0	0	1	1	0	0	0	0	2	0	1	28	18	0	1	0	0	0	0	0	0	0	0	0	0	52	39	1210
	波照間	0	0	0	0	0	0	0	1	3	9	5	0	0	0	0	0	0	0	0	0	0	0	0	0	0	18	12	1020