

(速 報)

平成 1 7 年 台 風 第 5 号 について

目 次

資料 1	気象概況、台風経路図
資料 2	地上天気図
資料 3	波浪実況図
資料 4	気象衛星画像図
資料 5	レーダーエコー図
資料 6	暴風域・強風域入出日時
資料 7	台風期間における観測値
資料 8	注意報・警報発表状況
資料 9	時系列図（時間降水量、降水積算値、風）
資料 1 0	観測値表（風向・風速、降水量）

注) この報告は、7月18日までの資料により速報として取り急ぎまとめたものです。
後日、内容の一部訂正や追加をすることがあります。

この資料に関する問合せ先：業務課気候・調査室調査係（098-833-4043）

平成 1 7 年 7 月 1 9 日

沖 縄 気 象 台

資料1 気象概況、台風経路図

7月12日09時に南鳥島の西南西約260kmで発生した台風第5号は、海水温度の高い海域を進んだことから発達しながら西南西へ進み、16日09時には大型で非常に強い台風となった。16日21時(石垣島の南東約550kmの海上)には、中心気圧915hPa、中心付近の最大風速は55m/sの大型で猛烈な台風へと発達し、17日には向きを北西へ変えて石垣島の南海上へ進んだ。台風の最接近は、石垣島は18日02時頃(石垣島の南西約130km)、与那国島は18日06時頃(与那国島の南西約70km)だった。

台風はその後、18日昼前に台湾へ上陸し、徐々に勢力を弱めながら華南へ進んでいる。この台風の影響で、宮古島地方は17日17時頃から18日06時頃までの約13時間、石垣島地方は17日16時頃から18日15時頃までの約23時間、与那国島地方では17日19時頃から18日19時頃までの約24時間暴風域に入った。

与那国町祖納では18日03時50分に最大風速34.9m/s(東)、18日03時43分に最大瞬間風速54.8m/s(東南東)を観測した。また、石垣市登野城では、18日01時10分に最大風速29.1m/s(東南東)、18日00時46分に最大瞬間風速47.6m/s(東南東)を、竹富町上原では、17日23時20分に最大風速24.8m/s(東北東)、18日00時49分に最大瞬間風速45.9m/s(東北東)を観測した。

また、石垣市川平で18日03時10分までの1時間に50mm、竹富町上原では18日08時00分までの1時間に54mmの非常に激しい雨を観測した。竹富町上原では7月18日に335.0mmの日降水量を観測し、日降水量の多い方から1位(全年)を更新した。17日の降り始めから19日13時までの雨量は、竹富町上原で422mm、与那国町祖納では416mm、石垣市川平では365mmを観測した。

沿岸の海域では、台風接近に伴い先島諸島では波の高さが10mを超える猛烈なしけとなり、沖縄本島地方でも6mを越える大しけとなった。

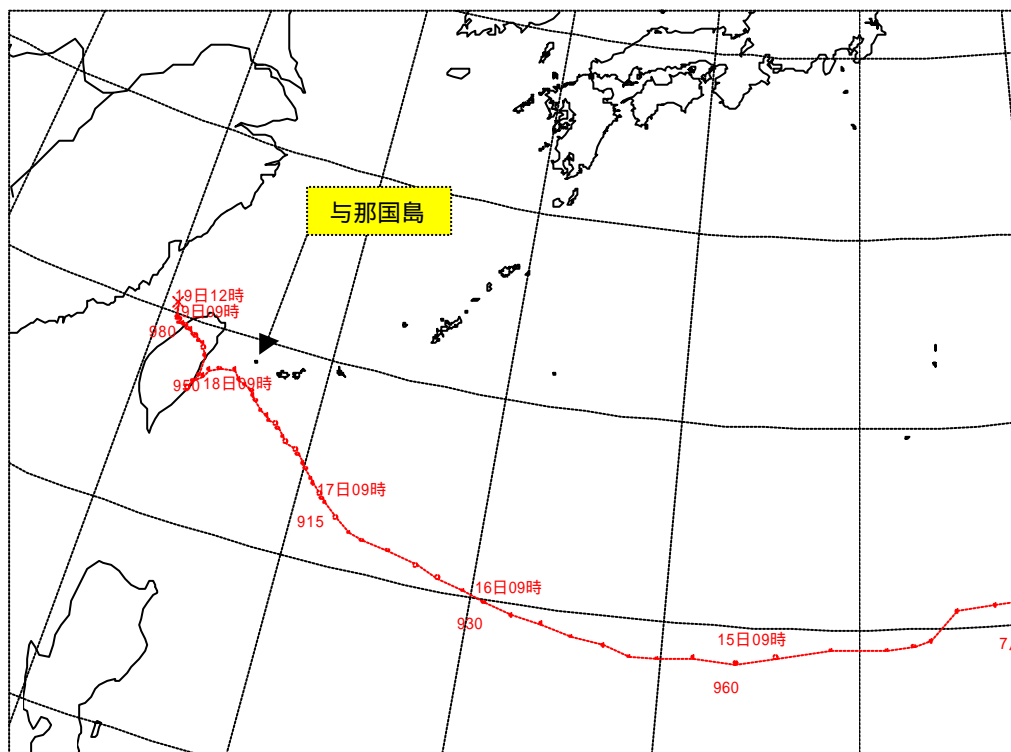


図1 台風経路図

資料2 地上天気図

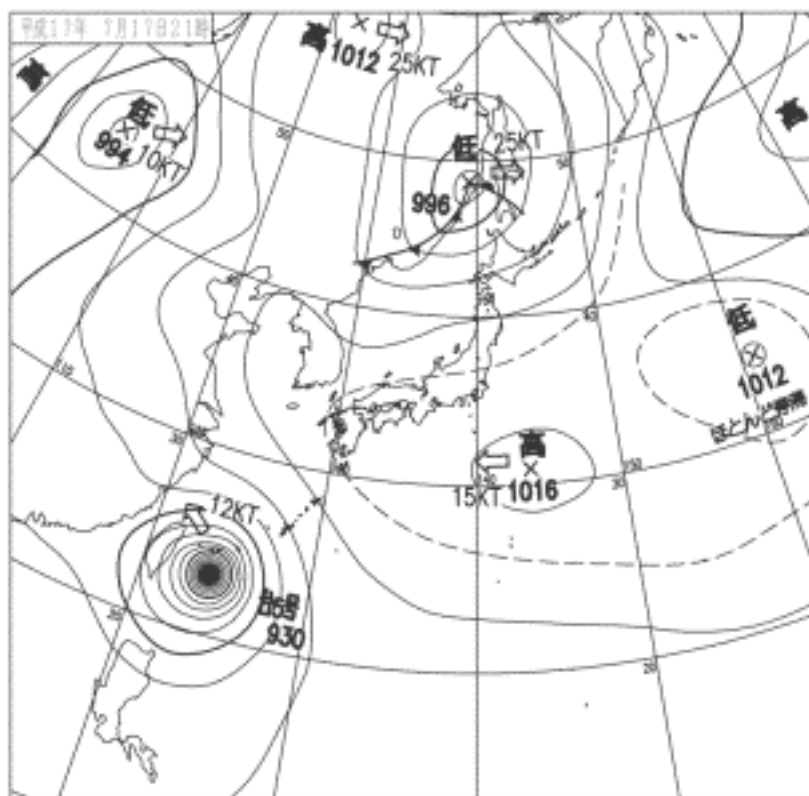


図2-1 7月17日21時00分の地上天気図

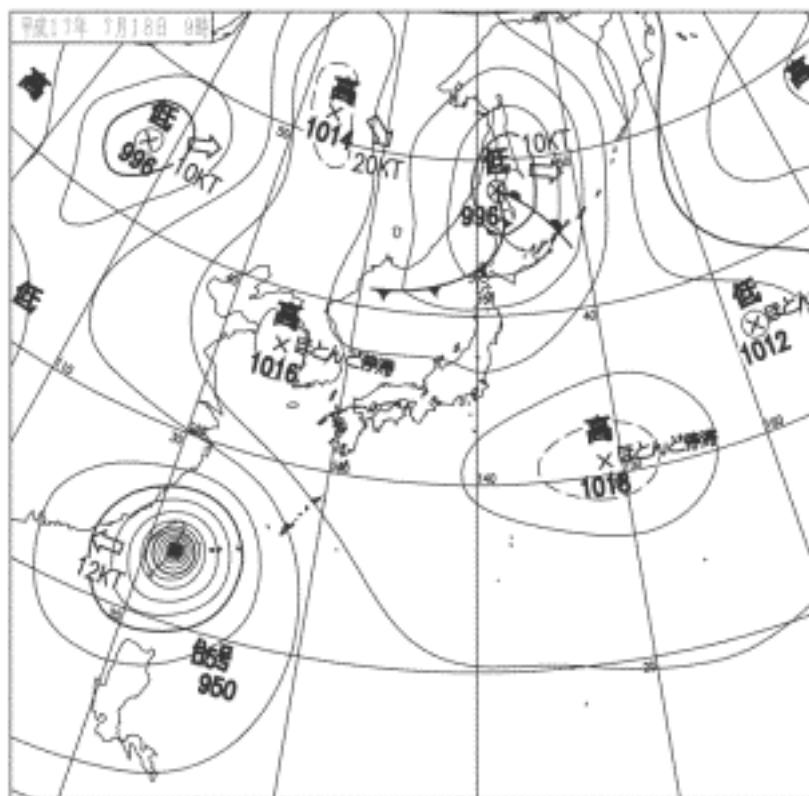


図2-2 7月18日09時00分の地上天気図

資料3 波浪実況図

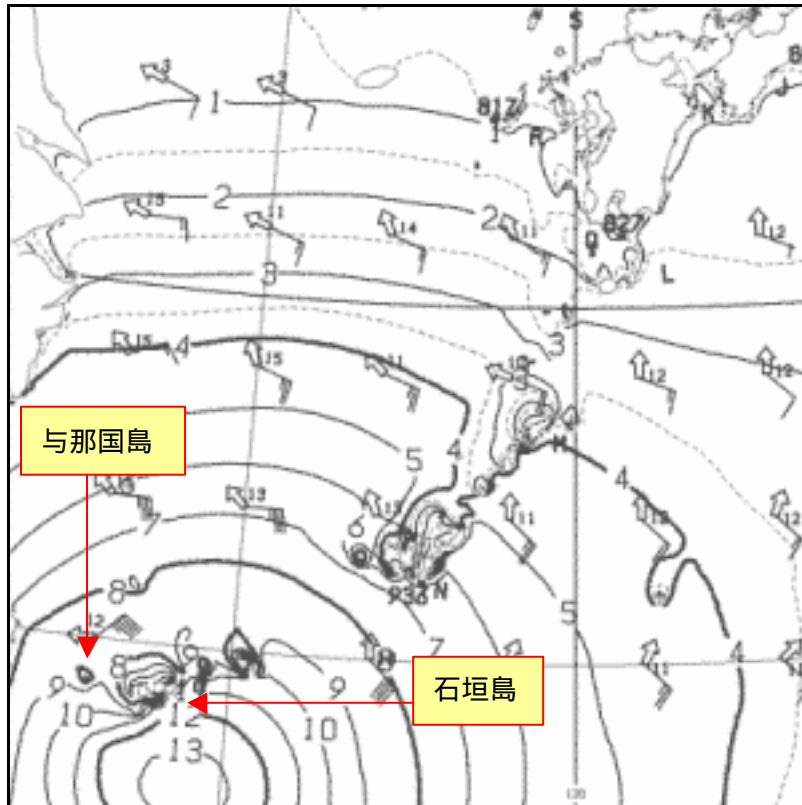


図3 - 1 7月17日21時00分の波浪実況図

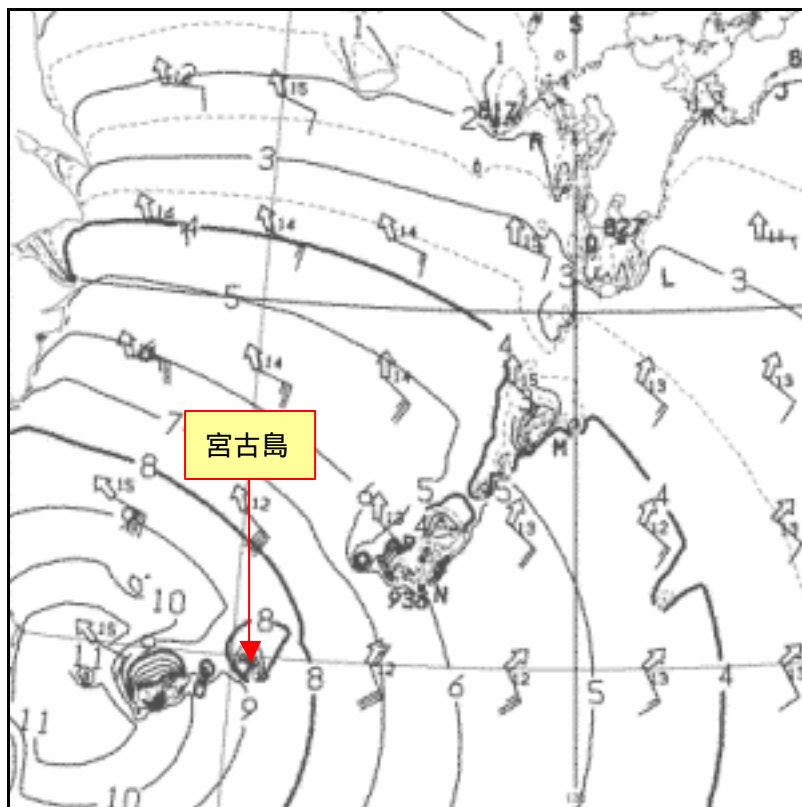


図3 - 2 7月18日09時00分の波浪実況図

資料4 気象衛星画像図

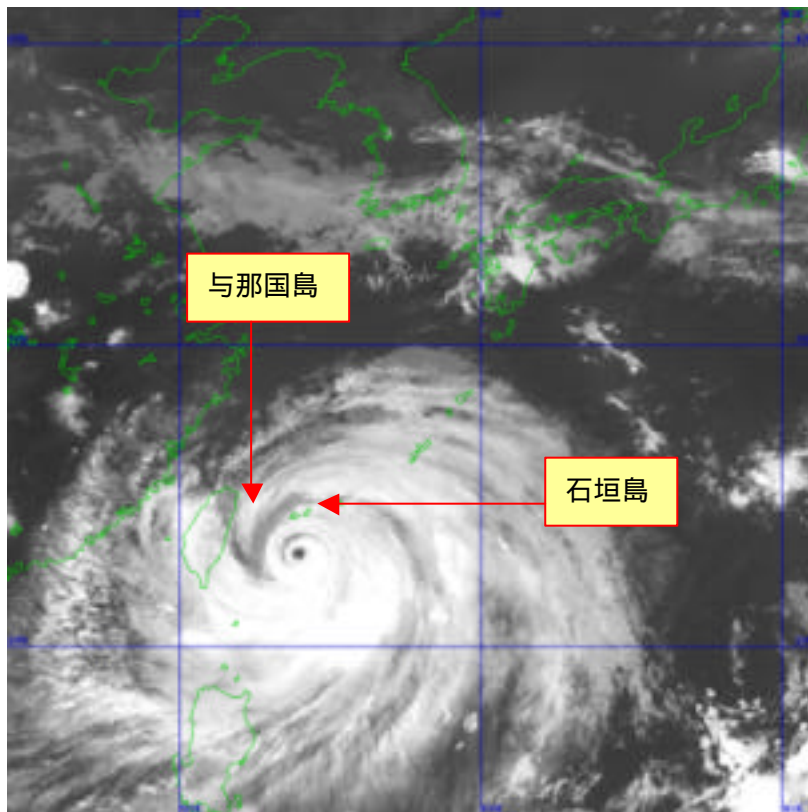


図4-1 7月17日21時00分の衛星赤外画像

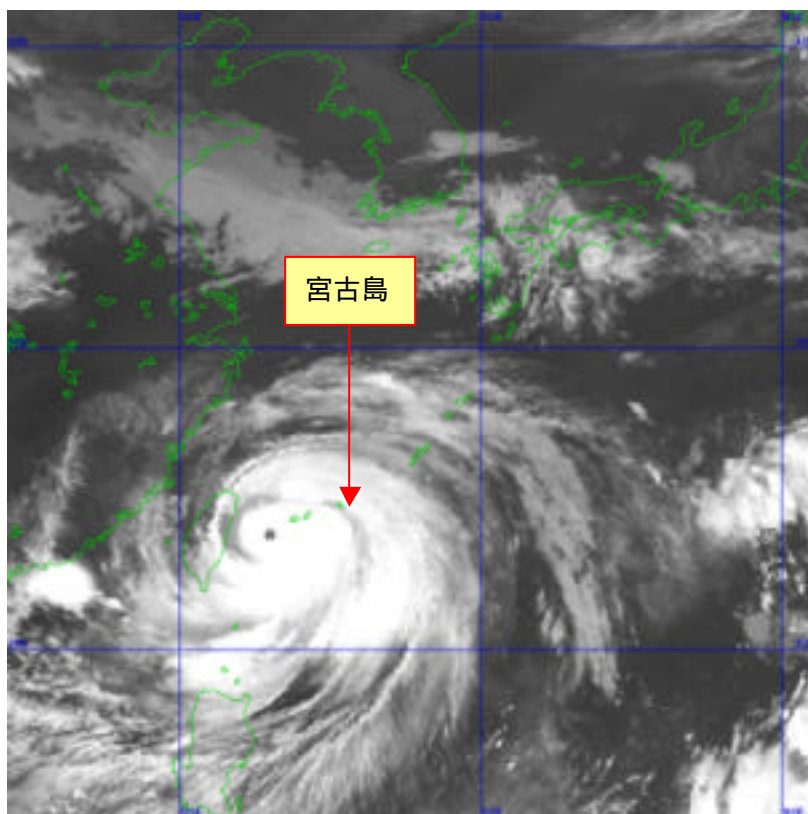


図4-2 7月18日03時00分の衛星赤外画像

資料5 レーダーエコー図

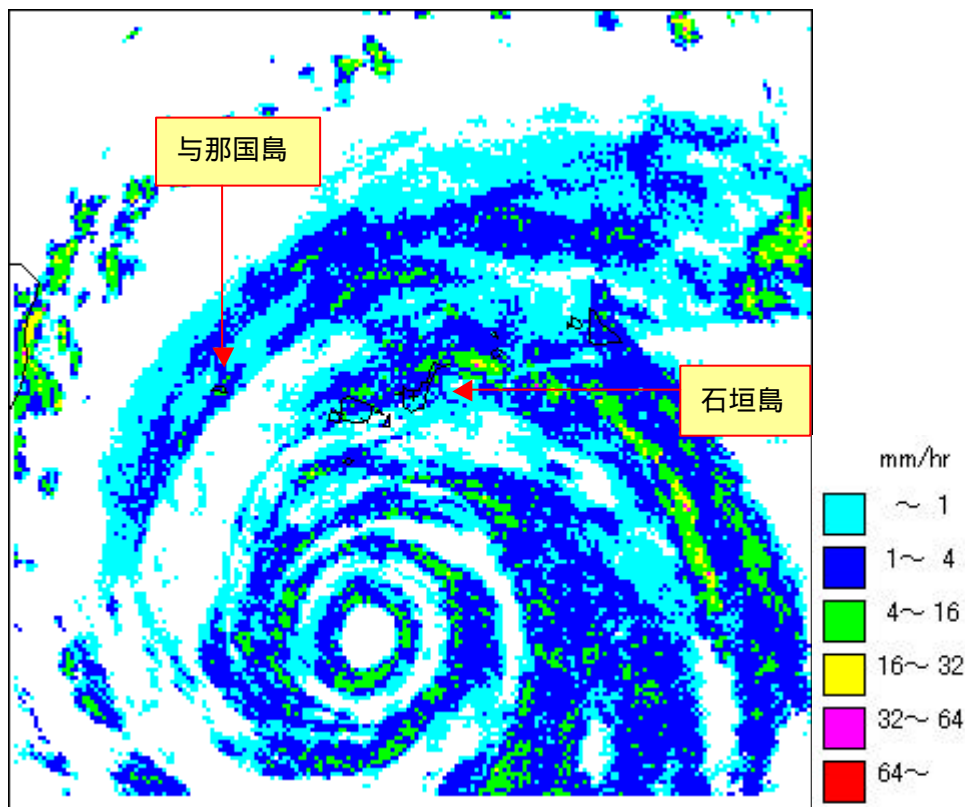


図5 - 1 7月17日21時00分のレーダーエコー図

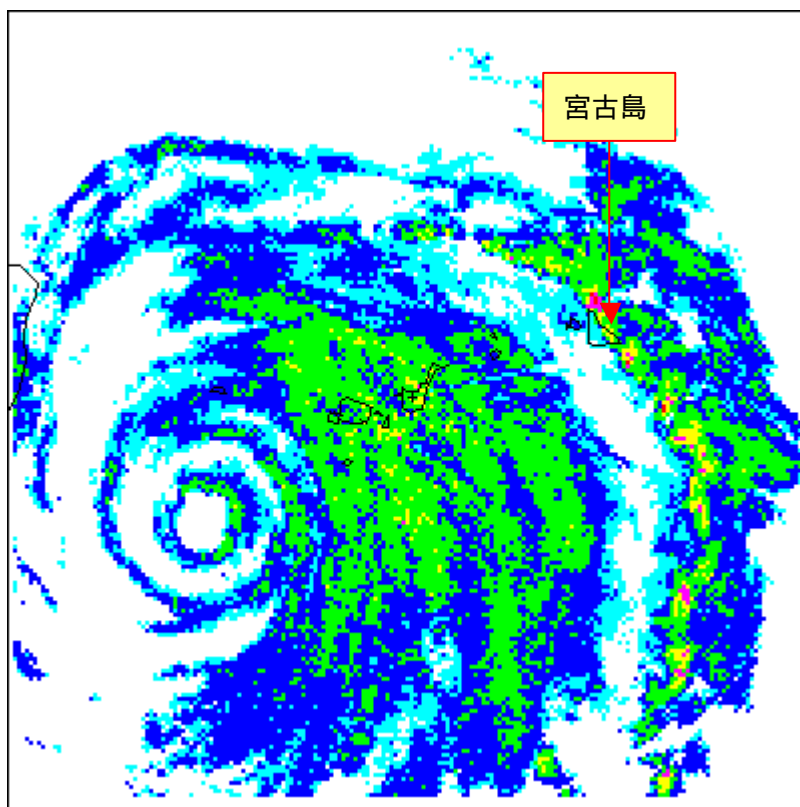


図5 - 2 7月18日03時00分のレーダーエコー図

資料6 暴風域・強風域入出日時

(1) 沖縄本島地方

台風発生日時

暴風警報、強風注意報の発表状況

7月12日09時

一次細分区域	本島中南部			本島北部				久米島
二次細分区域	中部	南部	慶良間・粟国諸島	伊是名・伊平屋	国頭地区	名護地区	恩納・金武地区	
暴風警報発表日時	--	--	--	--	--	--	--	--
解除日時	--	--	--	--	--	--	--	--
強風注意報発表日時	7月16日 16時32分	7月16日 16時32分	7月16日 16時32分	7月17日 11時57分	7月17日 11時57分	7月17日 11時57分	7月17日 11時57分	7月16日 16時32分
解除日時	7月19日 02時12分	7月19日 02時12分	7月19日 02時12分	7月18日 12時37分	7月18日 12時37分	7月18日 12時37分	7月18日 12時37分	7月19日 04時25分

暴風・強風域等入出日時(入出日時は、二次細分区域における気象官署(*)またはアメダス地点の位置を用いて求めています)

入出計算に用いた地点	胡屋	那覇*	渡嘉敷	伊是名	与那覇岳	名護*	金武	久米島*
暴風域に入った日時	--	--	--	--	--	--	--	--
出た日時	--	--	--	--	--	--	--	--
強風域に入った日時	7月17日 06時頃	7月17日 06時頃	7月17日 06時頃	7月17日 10時頃	7月17日 10時頃	7月17日 10時頃	7月17日 09時頃	7月17日 06時頃
出た日時	7月18日 22時頃	7月18日 23時頃	7月19日 01時頃	7月18日 07時頃	7月18日 07時頃	7月18日 18時頃	7月18日 19時頃	7月19日 03時頃
最接近日時	7月17日 17時頃	7月17日 17時頃	7月17日 17時頃	7月17日 17時頃	7月17日 17時頃	7月17日 17時頃	7月17日 17時頃	7月17日 21時頃
最接近距離	南西 約520km	南西 約500km	南西 約480km	南西 約580km	南西 約580km	南西 約550km	南西 約530km	南西 約460km

(2) 大東島地方・先島諸島

暴風警報、強風注意報の発表状況

一次細分区域	大東島地方	宮古島地方		石垣島地方		与那国島地方
二次細分区域		宮古島	多良間島	石垣市	竹富町	
暴風警報発表日時	--	7月17日 10時32分	7月17日 10時32分	7月17日 10時59分	7月17日 10時59分	7月17日 14時05分
解除日時	--	7月18日 03時55分	7月18日 07時45分	7月18日 15時57分	7月18日 15時57分	7月18日 20時33分
強風注意報発表日時	--	7月16日 10時31分	7月16日 10時31分	7月16日 12時41分	7月16日 12時41分	7月16日 17時20分
解除日時	--					

暴風・強風域等入出日時(入出日時は、二次細分区域における気象官署(*)またはアメダス地点の位置を用いて求めています)

入出計算に用いた地点	南大東*	宮古島*	多良間	石垣島*	西表島*	与那国島*
暴風域に入った日時	--	7月17日 20時頃	7月17日 17時頃	7月17日 16時頃	7月17日 16時頃	7月17日 19時頃
出た日時	--	7月18日 00時頃	7月18日 06時頃	7月18日 10時頃	7月18日 15時頃	7月18日 19時頃
強風域に入った日時	--	7月16日 21時頃	7月16日 21時頃	7月16日 21時頃	7月17日 00時頃	7月17日 03時頃
出た日時	--					
最接近日時	16日 15時頃	7月17日 21時頃	7月17日 21時頃	7月18日 02時頃	7月18日 03時頃	7月18日 06時頃
最接近距離	南南西 約650km	南西 約230km	南南西 約190km	南西 約130km	南西 約110km	南西 約70km

この資料は7月19日11時00分現在の資料を元に作成した資料です。後日修正することがあります。

沖縄気象予報課 防災係作成

資料7 台風期間における観測値

	那 覇		名 護		久米島		南大東島	
最低海面気圧	1004.2hPa		1006.3hPa		1003.5hPa		1008.4hPa	
起時	7月17日	17時05分	7月17日	17時44分	7月17日	17時29分	7月17日	03時55分
最大風速	東南東	14.6m/s	東南東	10.7m/s	東南東	12.1m/s	東	11.5m/s
起時	7月17日	10時30分	7月17日	11時10分	7月17日	23時40分	7月16日	17時40分
最大瞬間風速	南東	28.6m/s	東南東	20.8m/s	東南東	23.0m/s	東	18.6m/s
起時	7月17日	14時37分	7月17日	11時57分	7月18日	01時30分	7月16日	17時36分
期間降水量	4.0mm		0.0mm		0.0mm		0.5mm	
期間始まり	7月17日	13時	7月17日	16時	7月17日	09時	7月16日	14時
期間終わり	7月17日	23時	7月17日	21時	7月18日	01時	7月16日	19時
最大日降水量	4.0mm		0.0mm		0.0mm		0.5mm	
起日	7月17日						7月16日	
最大1時間降水量	4.0mm		0.0mm		0.0mm		0.5mm	
起時	7月17日	15時11分					7月16日	

	宮古島		石垣島		西表島		与那国島	
最低海面気圧	993.1hPa		980.6hPa		--		967.9hPa	
起時	7月17日	17時25分	7月17日	23時55分	機器障害のため欠測		7月18日	04時03分
最大風速	東	17.9m/s	東南東	29.1m/s	東北東	24.8m/s	東	34.9m/s
起時	7月17日	18時30分	7月18日	01時10分	7月17日	23時20分	7月18日	03時50分
最大瞬間風速	東	34.5m/s	東南東	47.6m/s	東北東	45.9m/s	東南東	54.8m/s
起時	7月17日	21時09分	7月18日	00時46分	7月18日	00時49分	7月18日	03時43分
期間降水量	151.0mm		258.0mm		420.5mm		411.0mm	
期間始まり	7月17日	04時	7月16日	16時	7月17日	06時	7月17日	01時
期間終わり	7月19日	(11時現在)	7月19日	(11時現在)	7月19日	(11時現在)	7月19日	(11時現在)
最大日降水量	106.0mm		181.0mm		335.0mm		231.5mm	
起日	7月18日		7月18日		7月18日		7月18日	
最大1時間降水量	29.0mm		30.0mm		54.5mm		31.5mm	
起時	7月18日	02時41分	7月18日	18時00分	7月18日	08時05分	7月18日	06時00分

この資料は7月19日11時現在の資料を元に作成した資料です。後日修正することがあります。

資料 8 注意報・警報発表状況

宮古島地方 (宮古島地方気象台発表)

発表時刻	種類	付加	細分区域	標題				
2005/7/16 10:31	注意報		宮古島地方	強風注意報	波浪注意報			
2005/7/16 16:10	警報		宮古島地方	波浪警報	強風注意報			
2005/7/17 10:32	警報		宮古島地方	暴風警報	波浪警報	雷注意報		
2005/7/17 13:05	警報		宮古島地方	暴風警報	波浪警報	雷注意報	高潮注意報	
2005/7/17 22:35	警報		宮古島地方	暴風警報	波浪警報	雷注意報	高潮注意報	
			宮古島	波浪警報	大雨注意報	雷注意報	強風注意報	高潮注意報
2005/7/18 3:55	警報		多良間島	暴風警報	波浪警報	大雨注意報	雷注意報	高潮注意報
2005/7/18 7:45	警報		宮古島地方	波浪警報	大雨注意報	雷注意報	強風注意報	
2005/7/18 15:25	警報		宮古島地方	波浪警報	雷注意報	強風注意報		
2005/7/18 22:55	警報		宮古島地方	波浪警報	雷注意報	強風注意報		
2005/7/19 3:50	警報		宮古島地方	波浪警報	強風注意報			
2005/7/19 9:35	警報解く		宮古島地方	強風注意報	波浪注意報			

「付加」には訂正などが入ります。

資料 8 注意報・警報発表状況

石垣島地方 (石垣島地方気象台発表)

発表時刻	種類	付加	細分区域	標題					
2005/7/16 5:23	注意報		石垣島地方	波浪注意報					
2005/7/16 12:41	注意報		石垣島地方	強風注意報	波浪注意報				
2005/7/16 16:59	警報		石垣島地方	波浪警報	雷注意報	強風注意報			
2005/7/17 10:59	警報		石垣島地方	暴風警報	波浪警報	大雨注意報	雷注意報	洪水注意報	
2005/7/17 13:30	警報		石垣島地方	暴風警報	波浪警報	大雨注意報	雷注意報	洪水注意報	高潮注意報
2005/7/17 20:30	警報		石垣島地方	暴風警報	波浪警報	大雨注意報	雷注意報	洪水注意報	高潮注意報
2005/7/18 3:25	警報		石垣島地方	大雨警報	洪水警報	暴風警報	波浪警報	高潮注意報	
2005/7/18 11:33	警報		石垣島地方	大雨警報	洪水警報	暴風警報	波浪警報		
2005/7/18 15:57	警報		石垣島地方	大雨警報	洪水警報	波浪警報	強風注意報		
2005/7/18 23:45	警報		石垣島地方	大雨警報	洪水警報	波浪警報	強風注意報		
2005/7/19 7:00	警報		石垣市	波浪警報	大雨注意報	強風注意報	洪水注意報		
			竹富町	大雨警報	洪水警報	波浪警報	強風注意報		

付加」には訂正などが入ります。

資料 8 注意報・警報発表状況

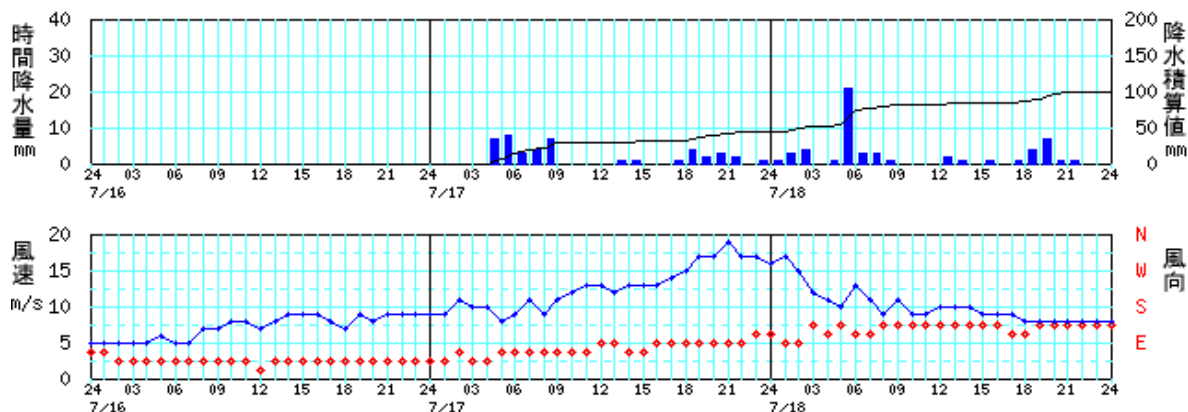
与那国島地方 (与那国島測候所発表)

発表時刻	種類	付加	細分区域	標題					
2005/7/16 9:51	注意報		与那国島地方	波浪注意報					
2005/7/16 17:20	警報		与那国島地方	波浪警報	強風注意報				
2005/7/17 10:54	警報		与那国島地方	波浪警報	雷注意報	強風注意報			
2005/7/17 14:05	警報		与那国島地方	暴風警報	波浪警報	大雨注意報	雷注意報	洪水注意報	高潮注意報
2005/7/17 23:30	警報		与那国島地方	暴風警報	波浪警報	高潮警報	大雨注意報	雷注意報	洪水注意報
2005/7/18 6:23	警報		与那国島地方	大雨警報	洪水警報	暴風警報	波浪警報	高潮注意報	
2005/7/18 11:33	警報		与那国島地方	大雨警報	洪水警報	暴風警報	波浪警報	高潮注意報	
2005/7/18 17:35	警報		与那国島地方	大雨警報	洪水警報	暴風警報	波浪警報	高潮注意報	
2005/7/18 20:33	警報		与那国島地方	大雨警報	洪水警報	波浪警報	強風注意報		
2005/7/19 3:52	警報		与那国島地方	大雨警報	洪水警報	波浪警報	強風注意報		

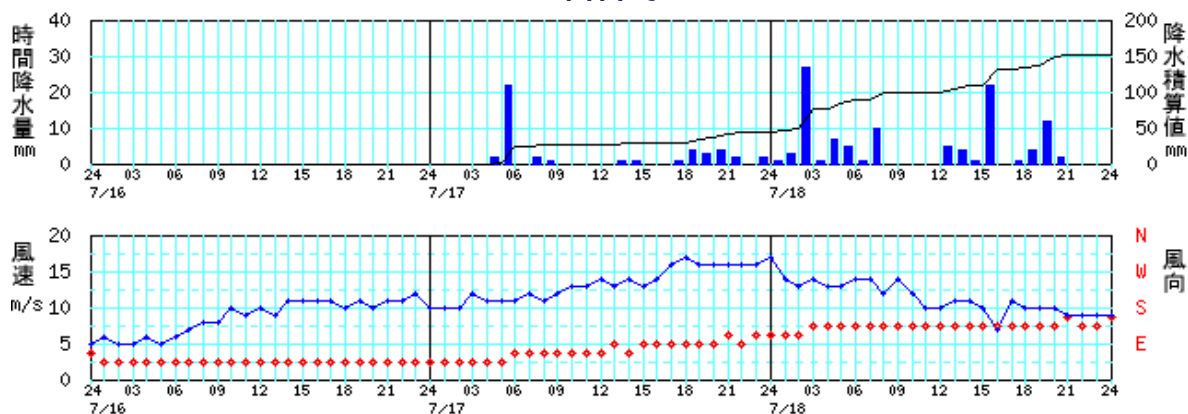
「付加」には訂正などが入ります。

資料9 時系列図 (2005年7月16日00時~2005年7月18日24時)

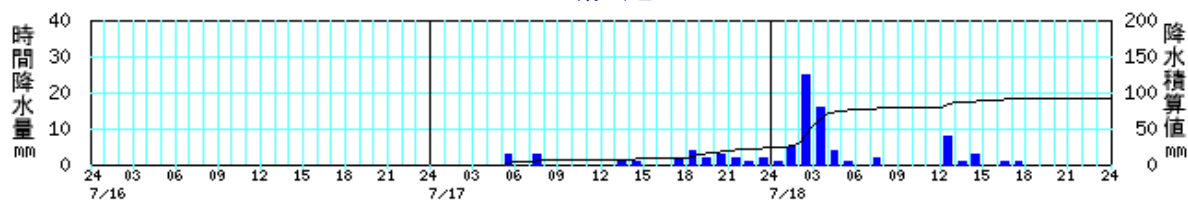
伊良部



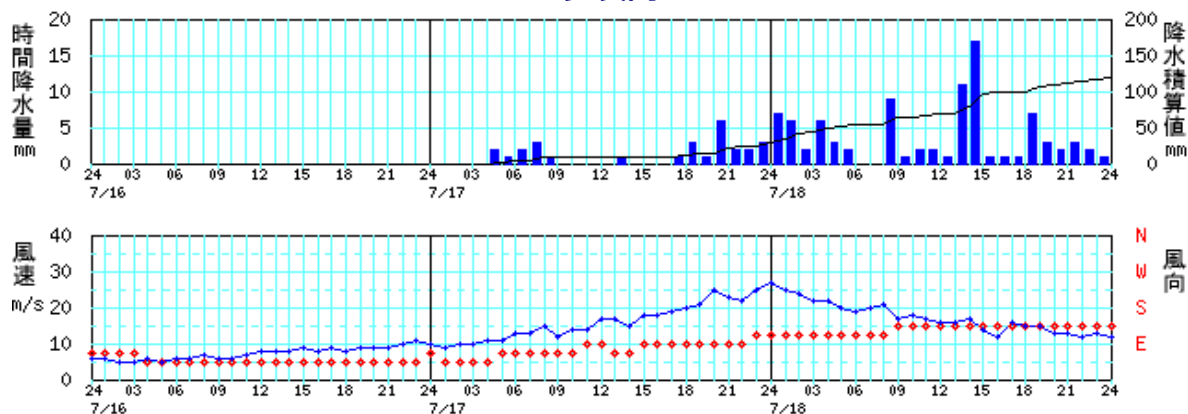
宮古島



城辺

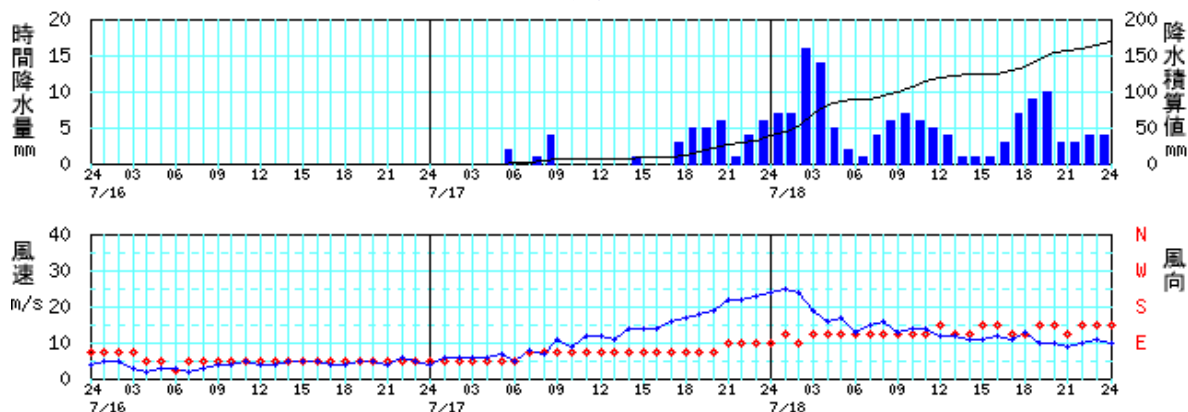


多良間

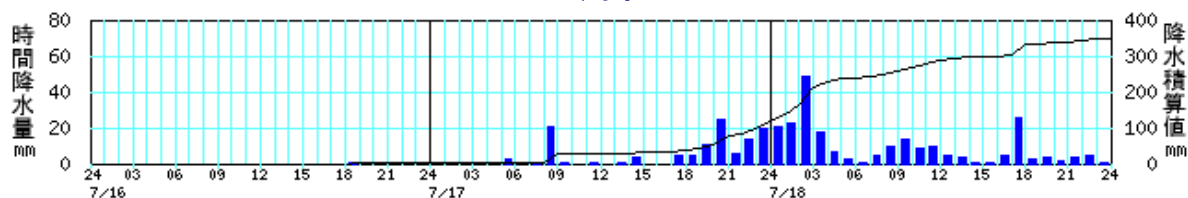


資料9 時系列図 (2005年7月16日00時~2005年7月18日24時)

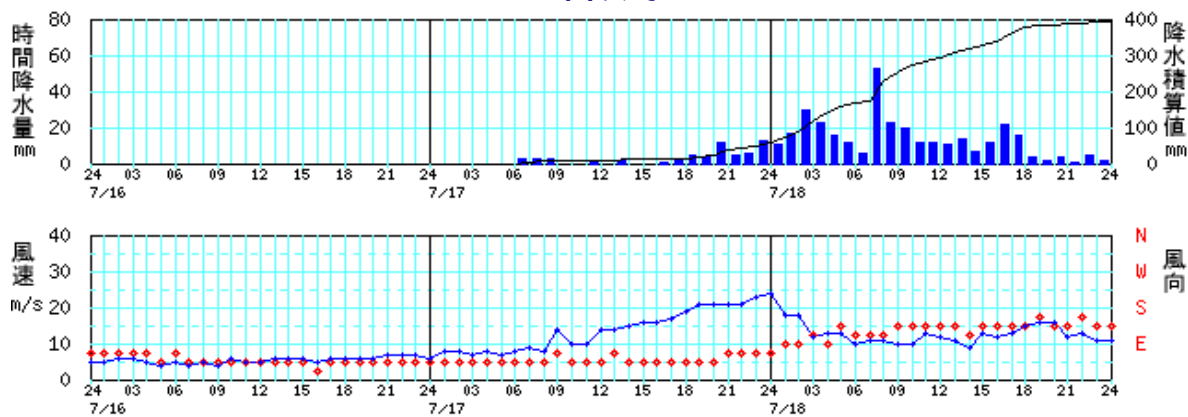
伊原間



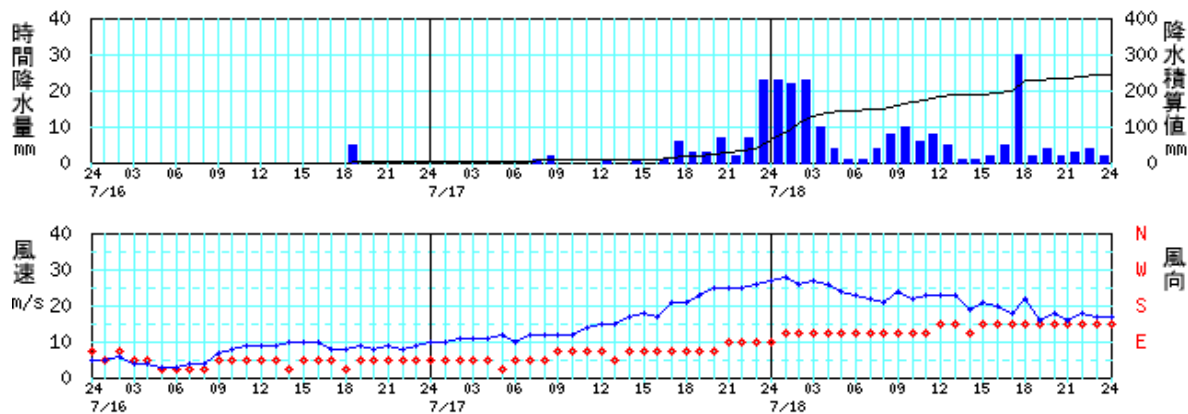
川平



西表島

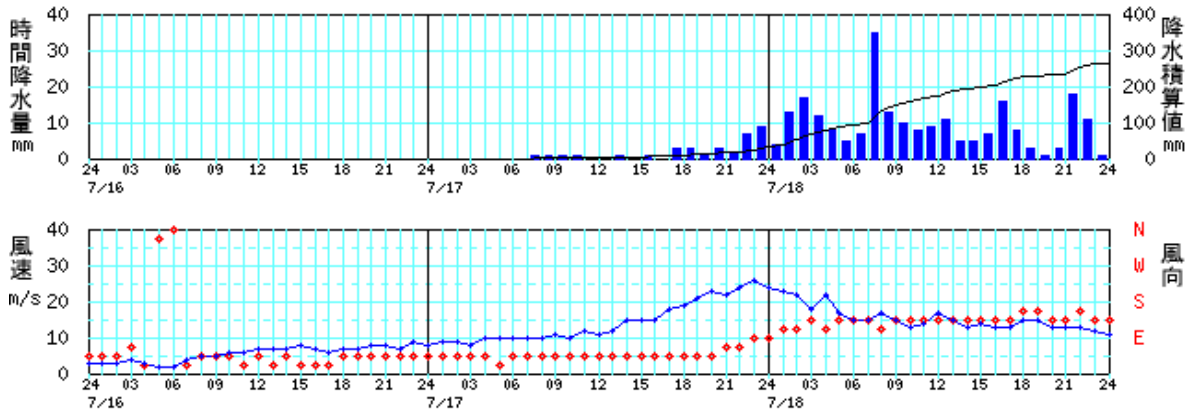


石垣島

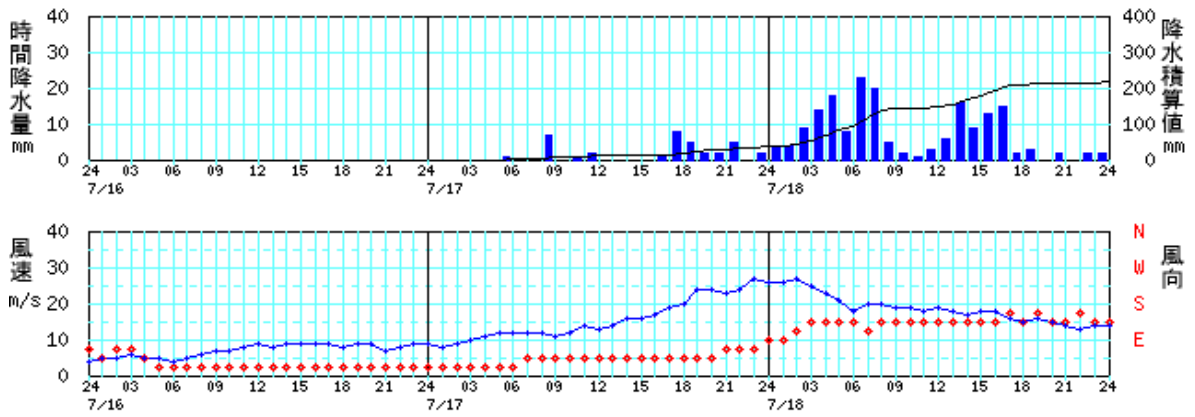


資料9 時系列図 (2005年7月16日00時~2005年7月18日24時)

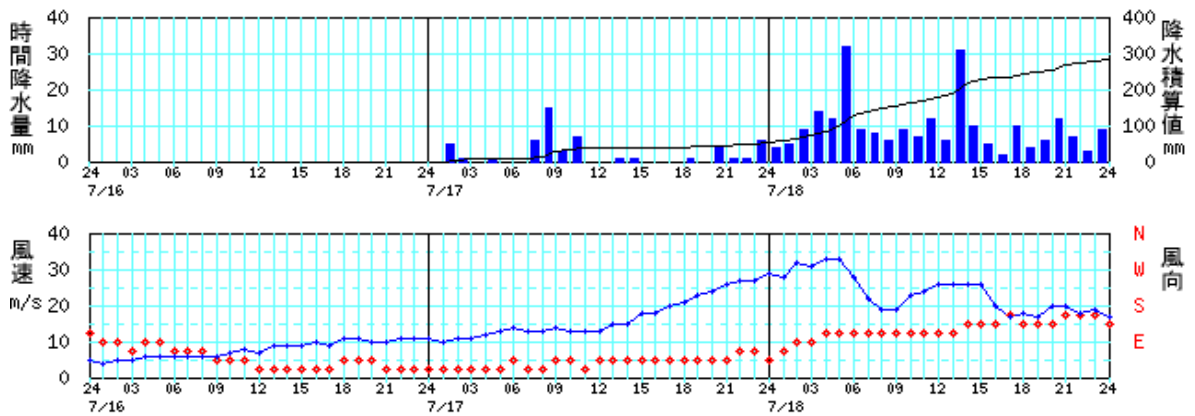
大原



波照間



与那国島



資料 1 0 観測値表

・宮古島地方(2005年7月17日~7月18日)

[降水量] 7月17日 宮古島地方

時刻 観測所名	01	02	03	04	05	06	07	08	09	10	11	12	13	14	15	16	17	18	19	20	21	22	23	24	日合計	日最大1時間降水量	
																										最大	時分
伊良部	0	0	0	0	7	8	3	4	7	0	0	0	0	1	1	0	0	1	4	2	3	2	0	1	44	11	0820
宮古島	0	0	0	0	2	22	0	2	1	0	0	0	0	1	1	0	0	1	4	3	4	2	0	2	45	22	0620
城辺	0	0	0	0	0	3	0	3	0	0	0	0	0	1	1	0	0	2	4	2	3	2	1	2	24	5	1840
多良間	0	0	0	0	2	1	2	3	1	0	0	0	0	1	0	0	0	1	3	1	6	2	2	3	28	6	2100

[降水量] 7月18日 宮古島地方

時刻 観測所名	01	02	03	04	05	06	07	08	09	10	11	12	13	14	15	16	17	18	19	20	21	22	23	24	日合計	日最大1時間降水量	
																										最大	時分
伊良部	1	3	4	0	1	21	3	3	1	0	0	0	2	1	0	1	0	1	4	7	1	1	0	0	55	22	0600
宮古島	1	3	27	1	7	5	1	10	0	0	0	0	5	4	1	22	0	1	4	12	2	0	0	0	106	29	0240
城辺	1	5	25	16	4	1	0	2	0	0	0	0	8	1	3	0	1	1	0	0	0	0	0	0	68	35	0310
多良間	7	6	2	6	3	2	0	0	9	1	2	2	1	11	17	1	1	1	7	3	2	3	2	1	90	28	1420

[風向・風速] 7月17日 宮古島地方

時刻 観測所名	1	2	3	4	5	6	7	8	9	10	11	12	13	14	15	16	17	18	19	20	21	22	23	24	日最多風向	最大風速	時分			
																									日平均風速	風向/風速				
伊良部	風向	NE	FNE	NE	NE	FNE	FNE	FNE	FNE	FNE	FNE	FNE	E	E	FNE	FNE	E	E	E	E	E	E	E	ESE	ESE	ESE	ESE	E	FNE	E
	風速	9	11	10	10	8	9	11	9	11	12	13	13	12	13	13	13	14	15	17	17	19	17	17	16	12.9	19	2240		
宮古島	風向	NE	NE	NE	NE	NE	ENE	ENE	ENE	ENE	ENE	ENE	E	ENE	E	E	E	E	E	E	ESE	E	ESE	ESE	ESE	ESE	ESE	ESE	ENE	ESE
	風速	10	10	12	11	11	11	12	11	12	13	13	14	13	14	13	14	16	17	16	16	16	16	16	17	13.5	18	2310		
多良間	風向	NE	NE	NE	NE	ENE	ENE	ENE	ENE	ENE	ENE	E	E	ENE	ENE	E	E	E	E	E	E	E	E	ESE	ESE	E	ESE	ESE	E	ESE
	風速	9	10	10	11	11	13	13	15	12	14	14	17	17	15	18	18	19	20	21	25	23	22	25	27	16.6	28	2350		

[風向・風速] 7月18日 宮古島地方

時刻 観測所名	1	2	3	4	5	6	7	8	9	10	11	12	13	14	15	16	17	18	19	20	21	22	23	24	日最多風向	最大風速	時分			
																									日平均風速	風向/風速				
伊良部	風向	E	E	SE	ESE	SE	ESE	FSE	SE	SE	SE	SE	SE	SE	SE	SE	SE	FSE	ESE	SE	SE	SE	SE	SE	SE	SE	SE	E	SE	E
	風速	17	15	12	11	10	13	11	9	11	9	9	10	10	10	9	9	9	8	8	8	8	8	8	8	8	10.0	17	0220	
宮古島	風向	ESE	ESE	SE	SE	SE	SE	SE	SE	SE	SE	SE	SE	SE	SE	SE	SE	SE	SE	SE	SE	SSE	SE	SE	SSE	SE	SE	SE	SE	SE
	風速	14	13	14	13	13	14	14	12	14	12	10	10	11	11	10	7	11	10	10	10	9	9	9	9	11.2	15	0620		
多良間	風向	ESE	ESE	ESE	ESE	ESE	ESE	ESE	SE	SE	SE	SE	SE	SE	SE	SE	SE	SE	SE	SE	SE	SE	SE	SE	SE	SE	SE	ESE	SE	ESE
	風速	25	24	22	22	20	19	20	21	17	18	17	16	16	17	14	12	16	15	15	13	13	12	13	12	17.0	26	0050		

資料 10 観測値表

・八重山地方(2005年7月16日~7月18日)

[降水量] 7月16日 八重山地方

時刻 観測所名	01	02	03	04	05	06	07	08	09	10	11	12	13	14	15	16	17	18	19	20	21	22	23	24	日合計	日最大1時間降水量			
																										最大	時分		
伊原間	0	0	0	0	0	0	0	0	0	0	0	0	0	0	0	0	0	0	0	0	0	0	0	0	0	0			
与那国島	0	0	0	0	0	0	0	0	0	0	0	0	0	0	0	0	0	0	0	0	0	0	0	0	0	0	0		
川平	0	0	0	0	0	0	0	0	0	0	0	0	0	0	0	0	0	0	1	0	0	0	0	0	0	1	1	1910	
西表島	0	0	0	0	0	0	0	0	0	0	0	0	0	0	0	0	0	0	0	0	0	0	0	0	0	0	0		
石垣島	0	0	0	0	0	0	0	0	0	0	0	0	0	0	0	0	0	0	5	0	0	0	0	0	0	5	5	1920	
大原	0	0	0	0	0	0	0	0	0	0	0	0	0	0	0	0	0	0	0	0	0	0	0	0	0	0	1	2020	
波照間	0	0	0	0	0	0	0	0	0	0	0	0	0	0	0	0	0	0	0	0	0	0	0	0	0	0			

[降水量] 7月17日 八重山地方

時刻 観測所名	01	02	03	04	05	06	07	08	09	10	11	12	13	14	15	16	17	18	19	20	21	22	23	24	日合計	日最大1時間降水量	
																										最大	時分
伊原間	0	0	0	0	0	2	0	1	4	0	0	0	0	0	1	0	0	3	5	5	6	1	4	6	38	7	2400
与那国島	0	5	1	0	1	0	0	6	15	3	7	0	0	1	1	0	0	0	1	0	4	1	1	6	53	20	0830
川平	0	0	0	0	0	3	0	1	21	1	0	1	0	1	4	0	0	5	5	11	25	6	14	20	118	26	2120
西表島	0	0	0	0	0	0	3	3	3	0	0	1	0	2	0	0	1	2	5	4	12	5	6	13	60	15	2130
石垣島	0	0	0	0	0	0	0	1	2	0	0	0	1	0	1	0	1	6	3	3	7	2	7	23	57	23	2400
大原	0	0	0	0	0	0	0	1	1	1	1	0	0	1	0	1	0	3	3	1	3	2	7	9	34	10	2320
波照間	0	0	0	0	0	1	0	0	7	0	1	2	0	0	0	0	1	8	5	2	2	5	0	2	36	8	1810

[降水量] 7月18日 八重山地方

時刻 観測所名	01	02	03	04	05	06	07	08	09	10	11	12	13	14	15	16	17	18	19	20	21	22	23	24	日合計	日最大1時間降水量	
																										最大	時分
伊原間	7	7	16	14	5	2	1	4	6	7	6	5	4	1	1	1	3	7	9	10	3	3	4	4	130	21	0340
与那国島	4	5	9	14	12	32	9	8	6	9	7	12	6	31	10	5	2	10	4	6	12	7	3	9	232	32	0600
川平	21	23	49	18	7	3	1	5	10	14	9	10	5	4	1	1	5	26	3	4	2	4	5	1	231	50	0310
西表島	11	17	30	23	16	12	6	53	23	20	12	12	11	14	7	12	22	16	4	2	4	1	5	2	335	54	0800
石垣島	23	22	23	10	4	1	1	4	8	10	6	8	5	1	1	2	5	30	2	4	2	3	4	2	181	30	1800
大原	4	13	17	12	8	5	7	35	13	10	8	9	11	5	5	7	16	8	3	1	3	18	11	1	230	38	0750
波照間	4	4	9	14	18	8	23	20	5	2	1	3	6	16	9	13	15	2	3	0	2	0	2	2	181	31	0720

資料 10 観測値表

[風向・風速] 7月16日 八重山地方

時刻 観測所名	1	2	3	4	5	6	7	8	9	10	11	12	13	14	15	16	17	18	19	20	21	22	23	24	日最多風向	最大風速	時分		
	日平均風速																								風向/風速				
伊原間	風向	ENE	ENE	ENE	NE	NE	NNE	NE	NE	NE	NE	NE	NE	NE	NE	NE	NE	NE	NE	NE	NE	NE	NE	NE	NE	NE	NE	NE	7 2150
	風速	5	5	3	2	3	3	2	3	4	4	5	4	4	5	5	5	4	4	5	5	4	6	5	4	4	4.1	7	
与那国島	風向	E	E	ENE	E	E	ENE	ENE	ENE	NE	NE	NNE	NNE	NNE	NNE	NNE	NNE	NE	NE	NE	NE	NNE	NNE	NNE	NNE	NNE	NNE	NNE	11 2400
	風速	4	5	5	6	6	6	6	6	6	7	8	7	9	9	10	9	11	11	10	10	11	11	11	11	11	8.0	11	
西表島	風向	ENE	FNE	FNE	FNE	NE	FNE	NE	NE	NE	NE	NE	NE	NE	NE	NNE	NE	NE	NE	NE	NE	NE	NE	NE	NE	NE	NE	NE	8 2140
	風速	5	6	6	5	4	5	4	5	4	6	5	6	6	6	5	6	6	6	6	6	7	7	7	6	6	5.6	8	
石垣島	風向	NE	ENE	NE	NE	NNE	NNE	NNE	NE	NE	NE	NE	NE	NE	NNE	NE	NE	NE	NE	NE	NE	NE	NE	NE	NE	NE	NE	NE	11 1610
	風速	5	6	4	4	3	3	4	4	7	8	9	9	9	10	10	10	8	8	9	8	9	8	9	10	7.3	11		
大原	風向	NE	NE	ENE	NNE	NNW	N	NNE	NE	NE	NE	NE	NNE	NE	NNE	NNE	NNE	NE	NE	NE	NE	NE	NE	NE	NE	NE	NE	NE	9 2340
	風速	3	3	4	3	2	2	4	5	5	6	6	7	7	7	8	7	6	7	7	8	8	7	9	8	8	5.8	9	
波照間	風向	NE	ENE	ENE	NE	NNE	NNE	NNE	NNE	NNE	NNE	NNE	NNE	NNE	NNE	NNE	NNE	NNE	NNE	NNE	NNE	NNE	NNE	NNE	NNE	NNE	NNE	NNE	9 1450
	風速	5	5	6	5	5	4	5	6	7	7	8	9	8	9	9	9	9	8	9	9	7	8	9	9	7.3	10		

[風向・風速] 7月17日 八重山地方

時刻 観測所名	1	2	3	4	5	6	7	8	9	10	11	12	13	14	15	16	17	18	19	20	21	22	23	24	日最多風向	最大風速	時分		
	日平均風速																								風向/風速				
伊原間	風向	NE	NE	NE	NE	NE	NE	ENE	ENE	ENE	ENE	ENE	ENE	ENE	ENE	ENE	ENE	ENE	ENE	ENE	E	E	E	E	E	ENE	E	25 2340	
	風速	6	6	6	6	7	5	8	7	11	9	12	12	11	14	14	14	16	17	18	19	22	22	23	24	12.9	25		
与那国島	風向	NNE	NNE	NNE	NNE	NNE	NE	NNE	NE	NE	NNE	NE	NE	NE	NE	NE	NE	NE	NE	NE	NE	NE	ENE	ENE	NE	ENE	NE	ENE	30 2350
	風速	10	11	11	12	13	14	13	13	14	13	13	15	15	18	18	20	21	23	24	26	27	27	29	29	17.2	30		
西表島	風向	NE	NE	NE	NE	NE	NE	NE	FNE	NE	NE	NE	FNE	NE	NE	NE	NE	NE	NE	NE	NE	FNE	FNE	FNE	FNE	NE	FNE	FNE	25 2350
	風速	8	8	7	8	7	8	9	8	14	10	10	14	14	15	16	16	17	19	21	21	21	21	23	24	14.1	25		
石垣島	風向	NE	NE	NE	NE	NNE	NE	NE	ENE	ENE	ENE	ENE	NE	ENE	ENE	ENE	ENE	ENE	ENE	ENE	E	E	E	E	E	E	E	28 2330	
	風速	10	11	11	11	12	10	12	12	12	12	14	15	15	17	18	17	21	21	23	25	25	25	26	27	16.8	28		
大原	風向	NE	NE	NE	NE	NNE	NE	NE	NE	NE	NE	NE	NE	NE	NE	NE	NE	NE	NE	NE	NE	FNE	FNE	F	F	NE	FNE	FNE	24 2250
	風速	9	9	8	10	10	10	10	10	11	10	12	11	12	15	15	15	18	19	21	23	22	24	26	24	14.8	27		
波照間	風向	NNE	NNE	NNE	NNE	NNE	NNE	NE	NE	NE	NE	NE	NE	NE	NE	NE	NE	NE	NE	NE	NE	ENE	ENE	ENE	E	NE	NE	E	27 2340
	風速	8	9	10	11	12	12	12	12	11	12	14	13	14	16	16	17	19	20	24	24	23	24	27	26	16.1	27		

[風向・風速] 7月18日 八重山地方

時刻 観測所名	1	2	3	4	5	6	7	8	9	10	11	12	13	14	15	16	17	18	19	20	21	22	23	24	日最多風向	最大風速	時分	
	日平均風速																								風向/風速			
伊原間	風向	ESE	E	ESE	ESE	ESE	ESE	ESE	ESE	ESE	ESE	ESE	SE	ESE	ESE	SE	SE	ESE	ESE	SE	SE	ESE	SE	SE	SE	ESE	ESE	25 0100
	風速	25	24	19	16	17	13	15	16	13	14	14	12	12	11	11	12	11	13	10	10	9	10	11	10	13.7	25	
与那国島	風向	ENE	E	E	ESE	ESE	ESE	ESE	ESE	ESE	ESE	ESE	ESE	SE	SE	SE	SSE	SE	SE	SE	SSE	SSE	SSE	SE	SE	ESE	E	35 0350
	風速	28	32	31	33	33	28	22	19	19	23	24	26	26	26	26	20	17	18	17	20	20	18	19	17	23.4	35	
西表島	風向	E	E	ESE	E	SE	FSE	FSE	FSE	SE	SE	SE	SE	SE	FSE	SE	SE	SE	SE	SSE	SE	SE	SSE	SE	SE	SE	FNE	21 0010
	風速	18	18	12	13	13	10	11	11	10	10	13	12	11	9	13	12	13	15	16	16	12	13	11	11	12.6	21	
石垣島	風向	ESE	ESE	ESE	ESE	ESE	ESE	ESE	ESE	ESE	ESE	SE	SE	ESE	SE	SE	SE	SE	SE	SE	SE	SE	SE	SE	SE	SE	ESE	17 0210
	風速	28	26	27	26	24	23	22	21	24	22	23	23	23	19	21	20	18	22	16	18	16	18	17	17	21.4	29	
大原	風向	ESE	ESE	SE	FSE	SE	SE	FSE	SE	SE	SE	SE	SE	SE	SE	SE	SE	SE	SSE	SSE	SE	SE	SSE	SE	SE	SE	ESE	11 0210
	風速	23	22	18	22	17	15	15	17	15	13	14	17	15	13	14	13	13	15	15	13	13	13	12	11	15.3	25	
波照間	風向	E	ESE	SE	SE	SE	SE	ESE	SE	SE	SE	SE	SE	SE	SE	SE	SE	SSE	SE	SSE	SE	SE	SSE	SE	SE	SE	ESE	14 0150
	風速	26	27	25	23	21	18	20	20	19	19	18	19	18	17	18	18	16	15	16	15	14	13	14	14	18.5	28	