

(速 報)

平成17年 台風第13号について

目 次

- 資料 1 気象概況、台風経路図
- 資料 2 地上天気図
- 資料 3 波浪実況図
- 資料 4 気象衛星画像図
- 資料 5 レーダーエコー図
- 資料 6 暴風域・強風域入出日時
- 資料 7 台風期間における観測値
- 資料 8 注意報・警報発表状況
- 資料 9 時系列図（現地気圧、時間降水量、降水積算値、風）
- 資料 10 観測値表（風向・風速、降水量）

注）この報告は、9月1日09時までの資料により速報として取り急ぎまとめたものです。
後日、内容の一部訂正や追加をすることがあります。

この資料に関する問合せ先：業務課気候・調査室調査係（098-833-4043）

平成17年9月1日

資料1 気象概況、台風経路図

8月27日09時にマリアナ諸島付近で発生した台風第13号は、発達しながら北西に進み、28日15時には中心付近の最大風速が35m/sの「強い」台風となった。台風は沖の鳥島付近から西北西へ向きをかえて沖縄の南方海上へ進み、29日21時には中心付近の最大風速が45m/sの「非常に強い」台風となり、勢力を維持しながら31日に先島諸島の南海上を通過した。

台風は31日09時、石垣島の南東海上で強風半径が480kmから520kmへと変わり「大型で非常に強い」台風となり、暴風半径も200kmから240kmへと広がった。

台風は1日02時頃、台湾へ上陸し、やや勢力を弱めながら台湾海峡へ進んでいる。今後華南へ上陸する見込み。

宮古島地方と石垣島地方は、30日夕方から宵のうちにかけて、久米島、本島中南部は30日夜遅く、与那国島地方は31日午前0時頃、強風域に入った。また、31日朝の内までに本島北部の一部も強風域に入った。

宮古島地と石垣島地方は31日09時頃、風速25メートル以上の暴風域に入り、続いて31日13時頃に与那国島地方が暴風域に入った。宮古島地方は、9月1日01時頃まで、石垣島地方では1日06時頃まで、与那国島地方は1日11時頃まで暴風となった。

この台風の影響で、先島諸島の各地で非常に強い風を観測した。石垣市登野城で31日16時50分に最大風速34.1m/s(東の風)、31日16時34分に最大瞬間風速59.1m/s(東の風)、竹富町上原では31日16時50分に最大風速31.6m/s(東北東の風)、31日16時49分に最大瞬間風速54.6m/s(東北東の風)を観測し、共に最大瞬間風速は8月の極値順位第2位を更新した。また、与那国町祖納では31日21時00分に最大風速38.2m/s(東の風)、31日21時07分に最大瞬間風速57.8m/s(東の風)を観測し、8月の極値順位第4位を更新した。

平良市下里では31日08時20分に最大風速17.1m/s(北東の風)、31日10時01分に最大瞬間風速34.7m/s(東の風)を観測した。

先島諸島では、31日は1時間に30mm前後の雨が降った。石垣島市川平では31日16時40分までの1時間に72mmの非常に激しい雨となった。降り始めの30日18時から1日09時現在までの雨量は、石垣市川平で259mm、与那国町祖納で207mmを観測した。

大東島地方の沿岸では29日夜遅くから30日にかけて6mを超える大しけとなった。本島地方でも、30日夕方から1日朝のうちにかけて6mを超える大しけとなった。先島諸島の沿岸では30日から波の高さが6mを超える大しけとなり、31日は12mの猛烈なしけ、1日も9mを超える猛烈なしけとなっている。

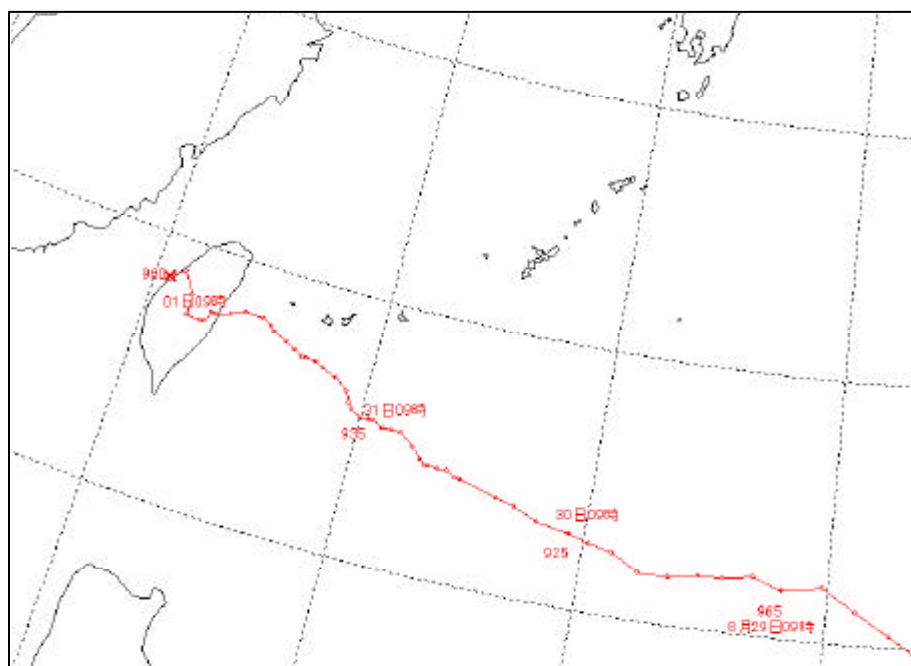


図1 台風経路図

資料2 地上天気図

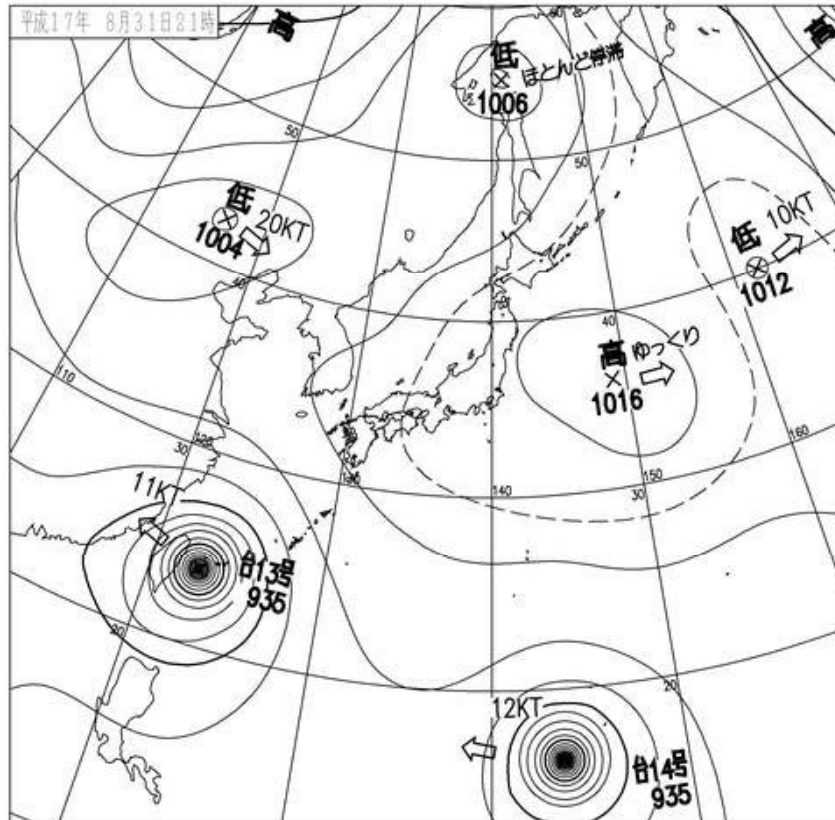


図 2-1 8月31日21時00分の地上天気図

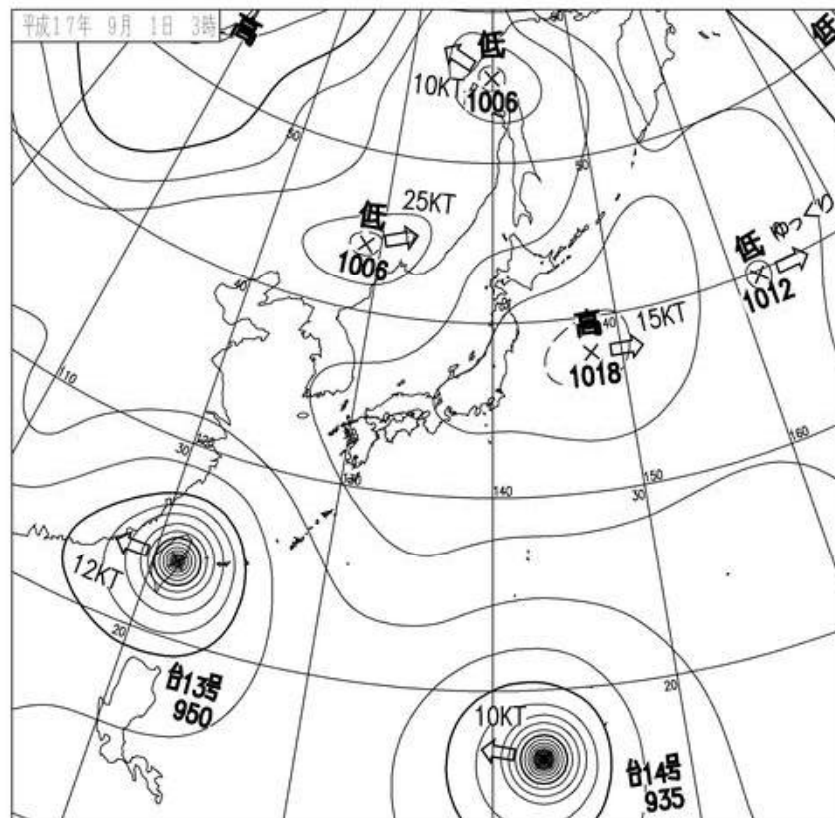


図 2-2 9月1日03時00分の地上天気図

資料3 波浪実況図

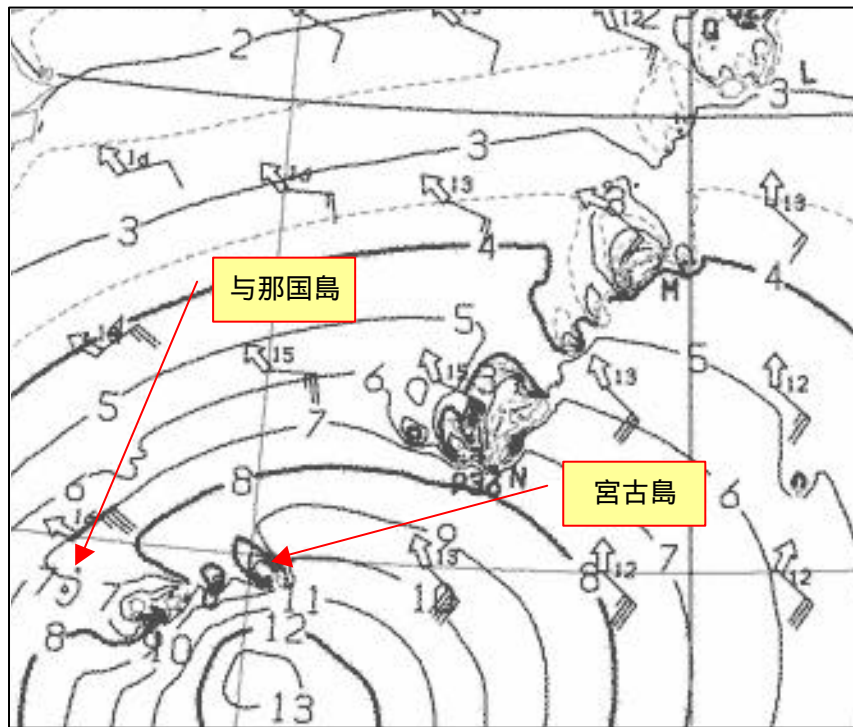


図 3-1 8月31日 09時00分の波浪実況図

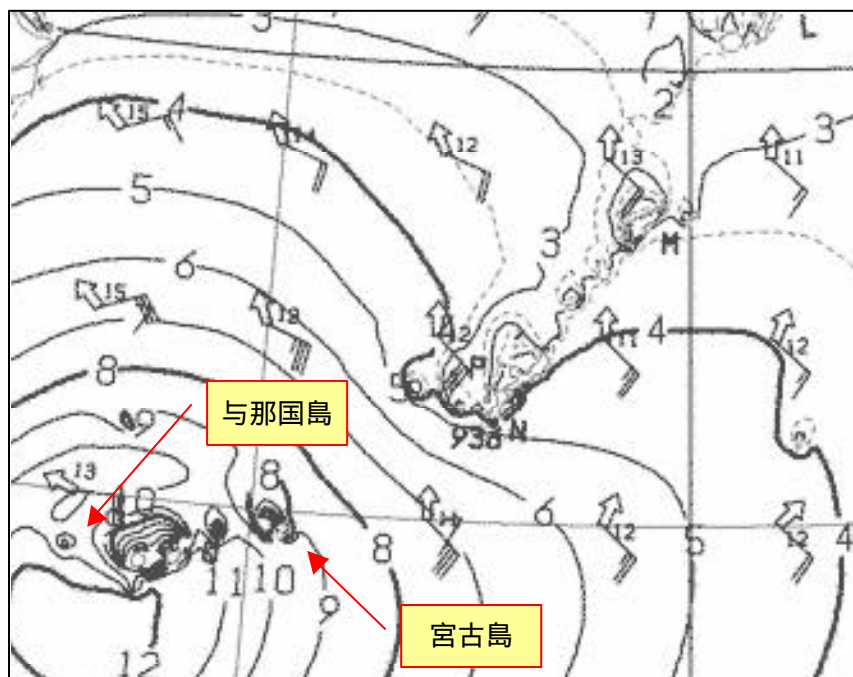


図 3-2 8月31日 21時00分の波浪実況図

資料4 気象衛星画像図

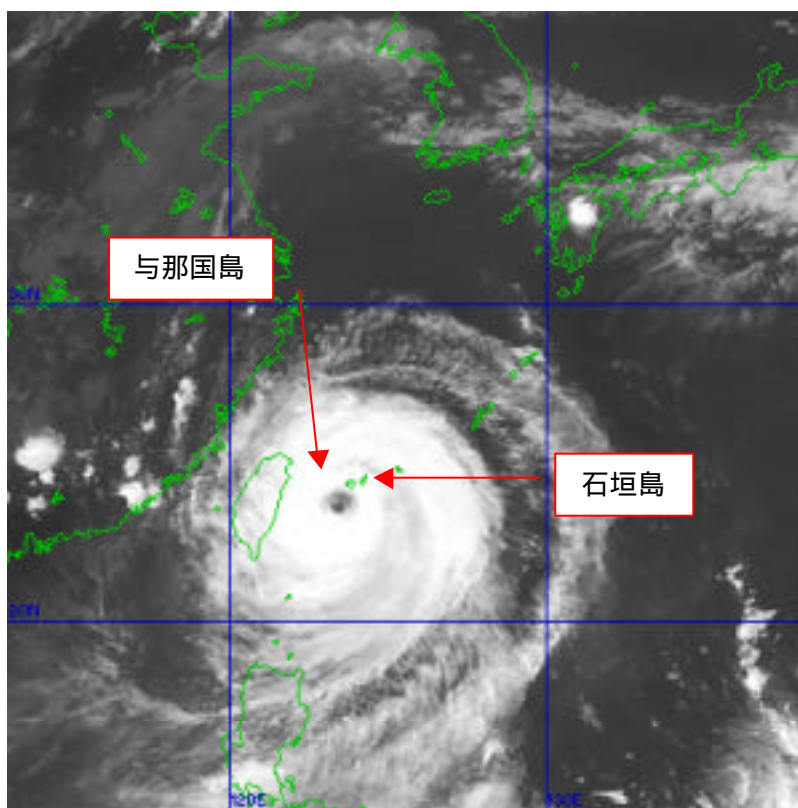


图 4-1 8月31日18時00分の衛星赤外画像

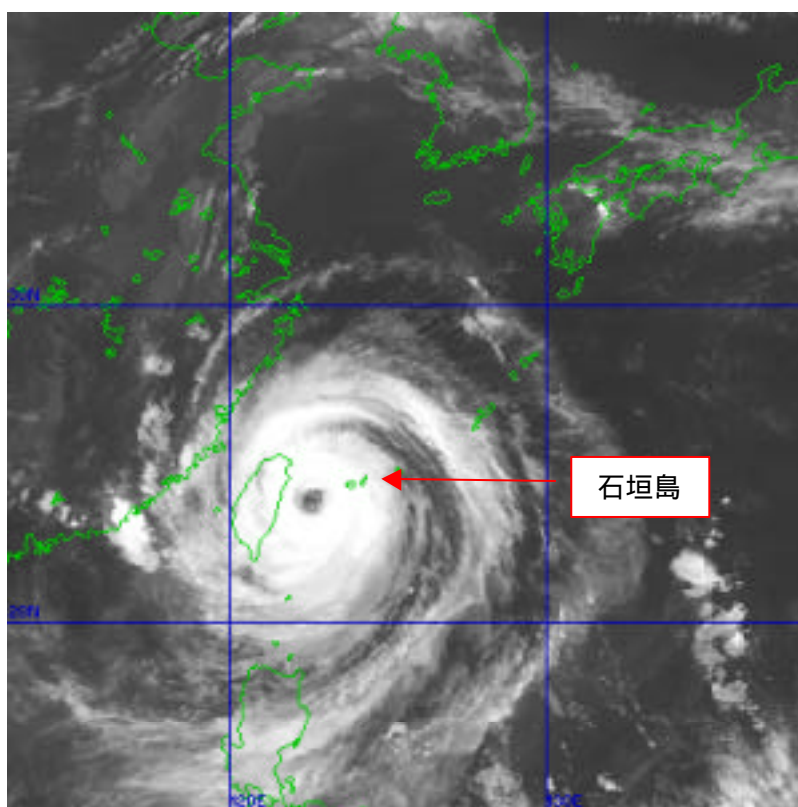


图 4-1 8月31日22時00分の衛星赤外画像

資料5 レーダーエコー図

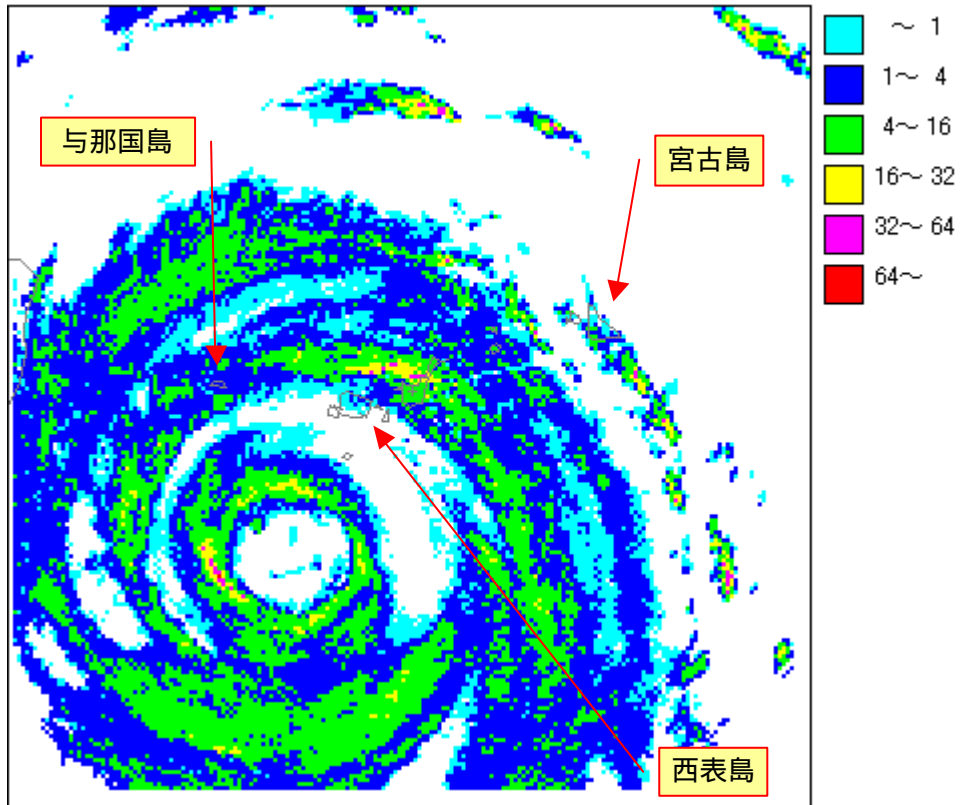


図 5-1 8月31日 18時00分のレーダーエコー図

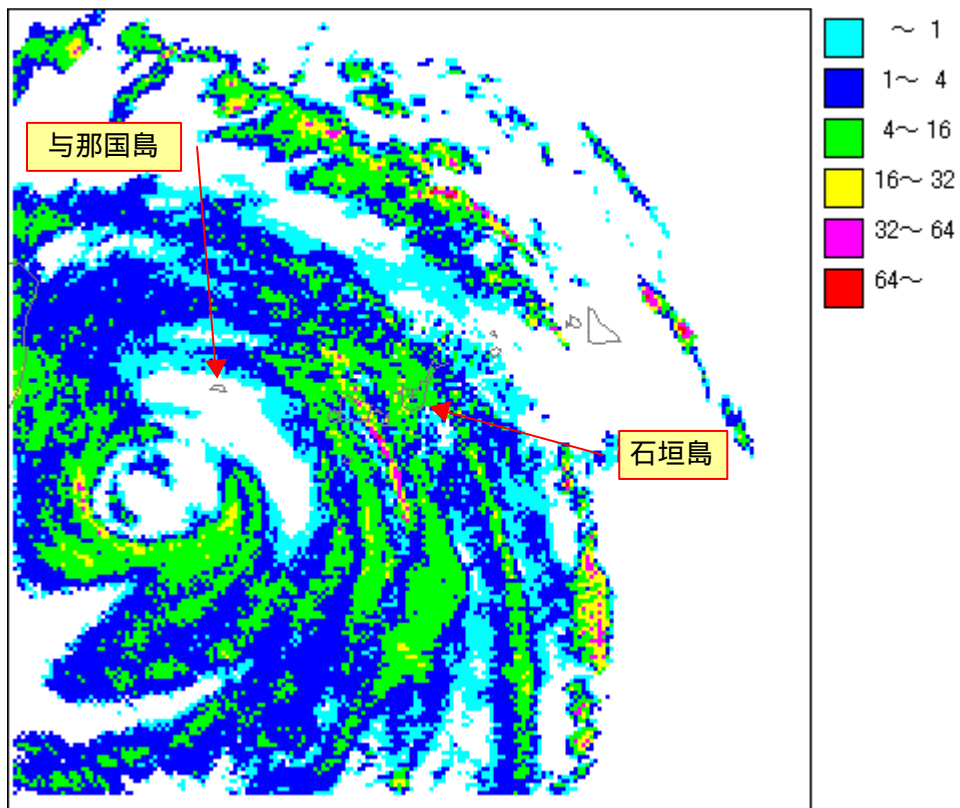


図 5-2 8月31日 22時00分のレーダーエコー図

資料6 暴風域 強風域入出日時

(1) 沖縄本島地方

台風発生日時

暴風警報、強風注意報の発表状況

8月27日09時

一次細分区域	本島中南部			本島北部				久米島
	中部	南部	慶良間・粟国諸島	伊是名・伊平屋	国頭地区	名護地区	恩納・金武地区	
暴風警報発表日時	--	--	--	--	--	--	--	--
解除日時	--	--	--	--	--	--	--	--
強風注意報発表日時	8月31日 00時00分	8月30日 11時27分	8月31日 00時00分	8月31日 10時23分	8月31日 10時23分	8月31日 10時23分	8月31日 10時23分	8月30日 11時27分
解除日時	8月31日 21時50分	8月31日 21時50分	8月31日 21時50分	8月31日 18時43分	8月31日 18時43分	8月31日 18時43分	8月31日 18時43分	9月1日 01時17分

暴風 強風域等入出日時 (入出日時は、二次細分区域における気象官署(*)またはアメダス地点の位置を用いて求めています)

入出計算に用いた地点	胡屋	那覇*	渡嘉敷	伊是名	与那覇岳	名護*	金武	久米島*
暴風域に入った日時	--	--	--	--	--	--	--	--
出た日時	--	--	--	--	--	--	--	--
強風域に入った日時	8月30日 23時頃	8月30日 23時頃	8月30日 23時頃	--	--	8月31日 09時頃	8月31日 05時頃	8月30日 23時頃
出た日時	8月31日 17時頃	8月31日 19時頃	8月31日 21時頃	--	--	8月31日 15時頃	8月31日 16時頃	9月1日 00時頃
最接近日時	8月31日 05時頃	8月31日 05時頃	8月31日 05時頃	8月31日 05時頃	8月31日 05時頃	8月31日 05時頃	8月31日 05時頃	8月31日 14時頃
最接近距離	南南西 約460km	南南西 約440km	南南西 約430km	南南西 約520km	南南西 約520km	南南西 約490km	南南西 約470km	南西 約420km

(2) 大東島地方 先島諸島

暴風警報、強風注意報の発表状況

一次細分区域	大東島地方	宮古島地方		石垣島地方		与那国島地方
		宮古島	多良間島	石垣市	竹富町	
暴風警報発表日時	--	8月31日 01時25分	8月31日 01時25分	8月31日 01時30分	8月31日 01時30分	8月31日 07時40分
解除日時	--	8月31日 23時00分	9月1日 02時14分	9月1日 04時20分	9月1日 07時10分	9月1日 11時55分
強風注意報発表日時	--	8月30日06時25分	8月30日06時25分	8月30日 10時17分	8月30日 10時17分	8月30日 18時50分
解除日時	--					

暴風 強風域等入出日時 (入出日時は、二次細分区域における気象官署(*)またはアメダス地点の位置を用いて求めています)

入出計算に用いた地点	南大東*	宮古島*	多良間	石垣島*	西表島*	与那国島*
暴風域に入った日時	--	8月31日 09時頃	8月31日 09時頃	8月31日 09時頃	8月31日 10時頃	8月31日 13時頃
出た日時	--	8月31日 23時頃	9月1日 01時頃	9月1日 03時頃	9月1日 06時頃	9月1日 11時頃
強風域に入った日時	--	8月30日 18時頃	8月30日 21時頃	8月30日 21時頃	8月30日 23時頃	8月31日 00時頃
出た日時	--					
最接近日時	8月30日 09時頃	8月31日 14時頃	8月31日 14時頃	8月31日 16時頃	8月31日 16時頃	8月31日 22時頃
最接近距離	南南西 約520km	南南西 約190km	南南西 約160km	南南西 約100km	南 約100km	南南西 約70km

この資料は9月1日12時00分現在の資料を元に作成した資料です。後日修正することがあります。

資料7 台風期間における観測値

	那 覇		名 護		久米島	
最低海面気圧	999.1hPa		1001.0hPa		998.9hPa	
起時	8月31日	06時01分	8月31日	06時15分	8月31日	05時58分
最大風速	東南東 15.5m/s		東南東 11.1m/s		東南東 11.8m/s	
起時	8月31日	07時20分	8月31日	12時50分	8月31日	17時50分
最大瞬間風速	東南東 26.3m/s		東南東 20.4m/s		南東 21.1m/s	
起時	8月31日	12時06分	8月31日	12時40分	8月31日	19時12分
期間降水量	17.5mm		3.0mm		17.5mm	
期間始まり	8月30日	00 時	8月30日	00 時	8月30日	00 時
期間終わり	9月1日	09 時	9月1日	09 時	9月1日	09 時
最大日降水量	12.0mm		2.0mm		11.0mm	
起日	8月31日		9月1日		8月30日	
最大1時間降水量	10.5mm		2.0mm		6.0mm	
起時	8月31日	01時38分	9月1日	02時39分	8月31日	02時43分

	宮古島		石垣島		西表島		与那国島	
最低海面気圧	988.6hPa		971.6hPa		969.2hPa		965.8hPa	
起時	8月31日	14時50分	8月31日	16時05分	8月31日	19時05分	8月31日	21時07分
最大風速	北東 17.1m/s		東 34.1m/s		東北東 31.6m/s		東 38.2m/s	
起時	8月31日	08時20分	8月31日	16時50分	8月31日	16時50分	8月31日	21時00分
最大瞬間風速	東 34.7m/s		東 59.1m/s		東北東 54.6m/s		東 57.8m/s	
起時	8月31日	10時01分	8月31日	16時34分	8月31日	16時49分	8月31日	21時07分
期間降水量	26.5mm		145.0mm		187.5mm		207.0mm	
期間始まり	8月30日	00 時	8月30日	00 時	8月30日	00 時	8月30日	00 時
期間終わり	9月1日	09 時	9月1日	09 時	9月1日	09 時	9月1日	09 時
最大日降水量	22.5mm		132.5mm		152.5mm		134.0mm	
起日	8月31日		8月31日		8月31日		9月1日	
最大1時間降水量	11.5mm		28.5mm		35.0mm		51.5mm	
起時	8月31日	19時01分	8月31日	15時45分	8月31日	16時03分	9月1日	01時32分

この資料は9月1日09時現在の資料を元に作成した資料です。後日修正することがあります。

資料 8 注意報 警報発表状況

沖縄本島地方 (沖縄気象台発表)

発表時刻	種類	付加	細分区域	標題	
2005/8/30 11:27	警報		沖縄本島地方	波浪警報	強風注意報
			南部	波浪警報	強風注意報
			中部	波浪警報	
			慶良間・粟国諸島	波浪警報	強風注意報
			本島北部	波浪警報	
2005/8/30 17:09	警報		久米島	波浪警報	強風注意報
			南部	波浪警報	雷注意報 強風注意報
			中部	波浪警報	雷注意報
			慶良間・粟国諸島	波浪警報	雷注意報 強風注意報
			本島北部	波浪警報	雷注意報
2005/8/30 18:52	警報		久米島	波浪警報	雷注意報 強風注意報
			本島中南部	波浪警報	雷注意報 強風注意報
			本島北部	波浪警報	雷注意報
2005/8/31 0:00	警報		久米島	波浪警報	雷注意報 強風注意報
			本島中南部	波浪警報	雷注意報 強風注意報
			本島北部	波浪警報	雷注意報
2005/8/31 5:42	警報		久米島	波浪警報	雷注意報 強風注意報
2005/8/31 10:23	警報		沖縄本島地方	波浪警報	雷注意報 強風注意報
			本島中南部	波浪警報	雷注意報 強風注意報
			本島北部	波浪警報	雷注意報
2005/8/31 18:43	警報		久米島	波浪警報	雷注意報 強風注意報
			本島中南部	波浪警報	
			本島北部	波浪警報	
2005/8/31 21:50	警報		久米島	波浪警報	強風注意報
2005/9/1 1:17	警報		沖縄本島地方	波浪警報	雷注意報
2005/9/1 7:24	注意報		沖縄本島地方	波浪注意報	

付加」には訂正などが入ります。

資料 8 注意報・警報発表状況

宮古島地方 (宮古島地方気象台発表)

発表時刻	種類	付加	細分区域	標題		
2005/8/30 6:25	注意報		宮古島地方	強風注意報	波浪注意報	
2005/8/30 10:05	警報		宮古島地方	波浪警報	強風注意報	
2005/8/30 20:05	警報		宮古島地方	波浪警報	雷注意報	強風注意報
2005/8/31 1:25	警報		宮古島地方	暴風警報	波浪警報	雷注意報
2005/8/31 17:30	警報		宮古島地方	暴風警報	波浪警報	
			宮古島	波浪警報	強風注意報	
2005/8/31 23:00	警報		多良間島	暴風警報	波浪警報	
2005/9/1 2:14	警報		宮古島地方	波浪警報	強風注意報	

「付加」には訂正などが入ります。

資料8 注意報 警報発表状況

石垣島地方 (石垣島地方気象台発表)

発表時刻	種類	付加	細分区域	標題						
2005/8/30 10:17	警報		石垣島地方	波浪警報	強風注意報					
2005/8/30 20:15	警報		石垣島地方	波浪警報	強風注意報	高潮注意報				
2005/8/31 1:30	警報		石垣島地方	暴風警報	波浪警報	雷注意報	高潮注意報			
2005/8/31 9:30	警報		石垣島地方	暴風警報	波浪警報	大雨注意報	雷注意報	洪水注意報	高潮注意報	
2005/8/31 16:12	警報		石垣島地方	大雨警報	洪水警報	暴風警報	波浪警報	高潮注意報		
2005/8/31 21:30	警報		石垣島地方	大雨警報	洪水警報	暴風警報	波浪警報			
			石垣市	大雨警報	洪水警報	波浪警報	強風注意報			
2005/9/1 4:20	警報		竹富町	大雨警報	洪水警報	暴風警報	波浪警報			
2005/9/1 7:10	警報		石垣島地方	波浪警報	大雨注意報	洪水注意報	強風注意報			
2005/9/1 12:32	警報		石垣島地方	波浪警報	強風注意報					

付加」には訂正などが入ります

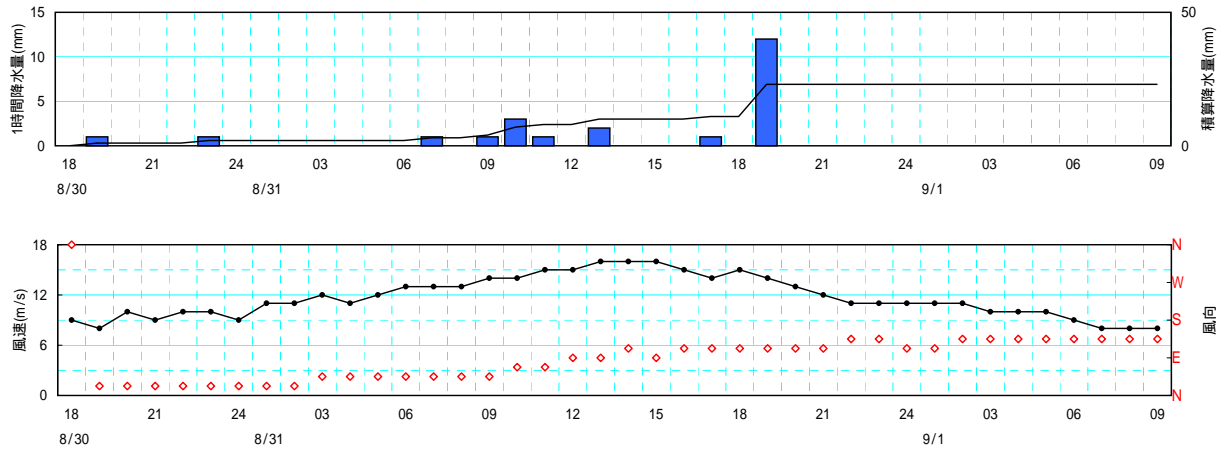
与那国島地方 (与那国島測候所発表)

発表時刻	種類	付加	細分区域	標題						
2005/8/30 18:50	警報		与那国島地方	波浪警報	強風注意報					
2005/8/30 19:16	警報		与那国島地方	波浪警報	強風注意報					
2005/8/31 7:40	警報		与那国島地方	暴風警報	波浪警報	高潮注意報				
2005/8/31 18:20	警報		与那国島地方	暴風警報	波浪警報	大雨注意報	洪水注意報	高潮注意報		
2005/9/1 1:15	警報		与那国島地方	暴風警報	波浪警報	大雨注意報	洪水注意報			
2005/9/1 4:04	警報		与那国島地方	大雨警報	洪水警報	暴風警報	波浪警報			
2005/9/1 11:55	警報		与那国島地方	大雨警報	洪水警報	波浪警報	強風注意報			

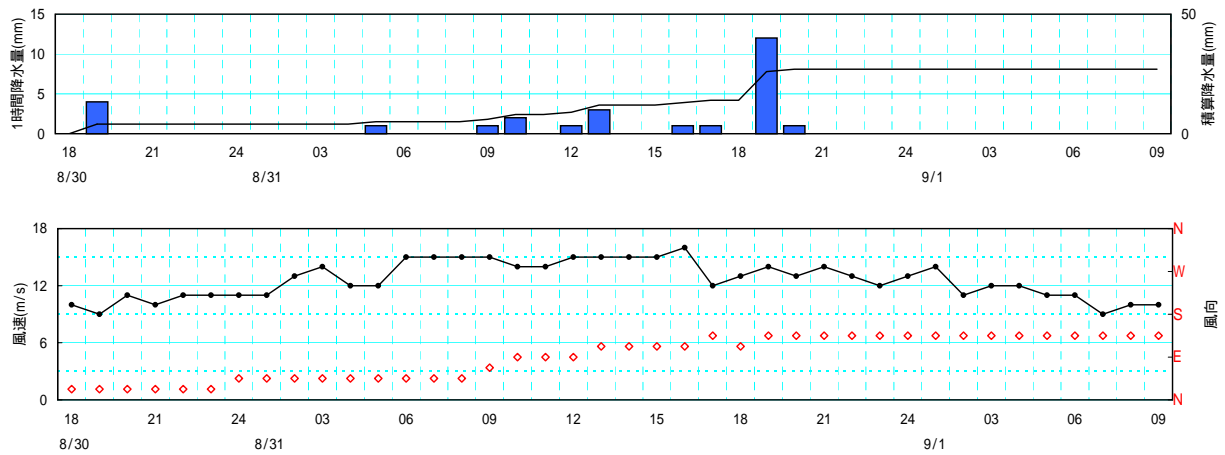
付加」には訂正などが入ります

資料9 時系列図(平成17年8月31日18時～平成17年9月1日09時)

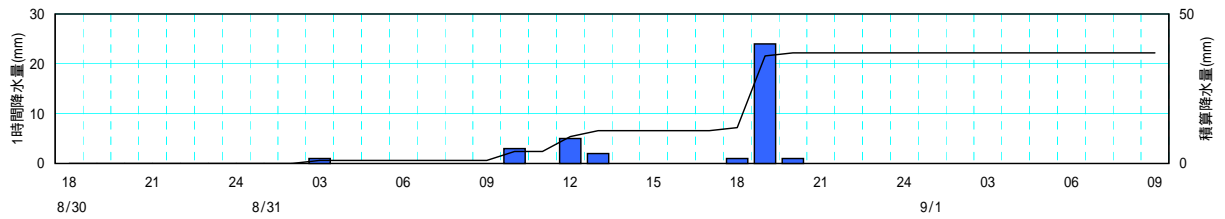
伊良部



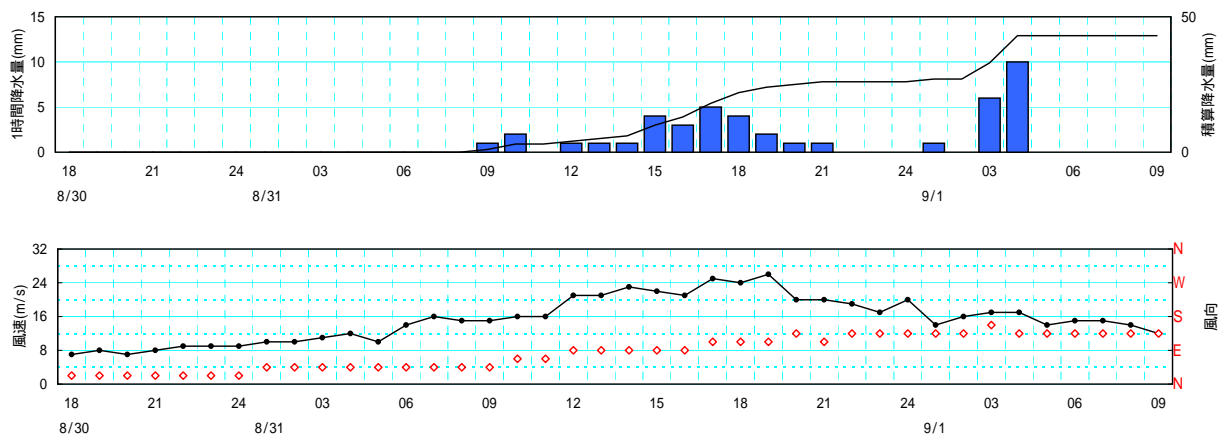
宮古島



城辺

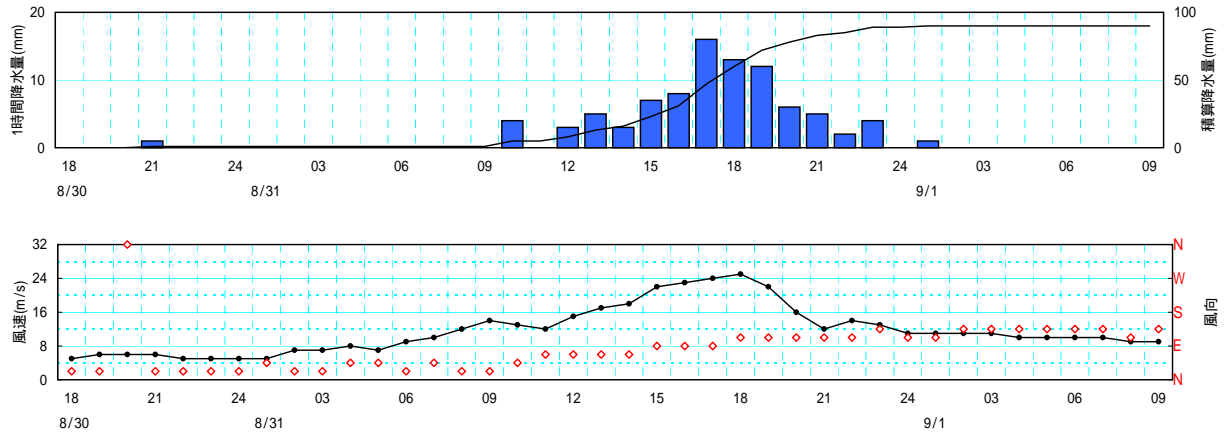


多良間

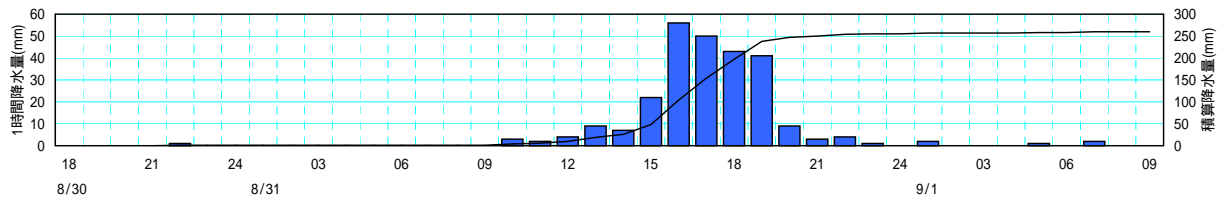


資料9 時系列図(平成17年8月30日18時～平成17年9月1日09時)

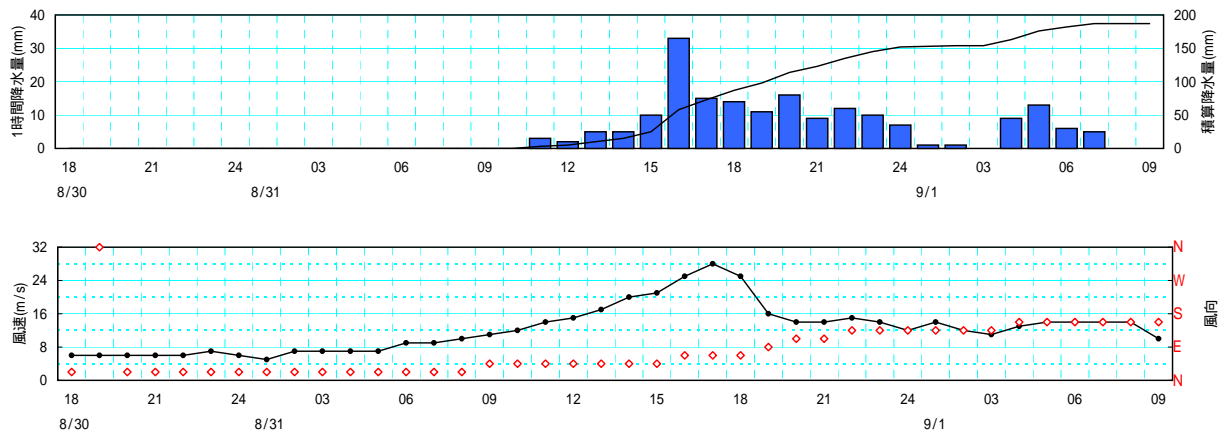
伊原間



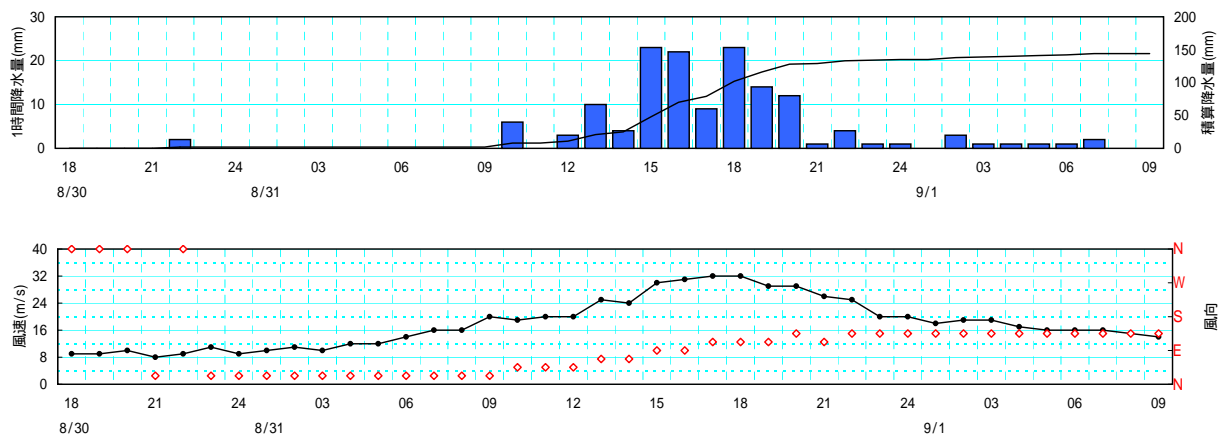
川平



西表島

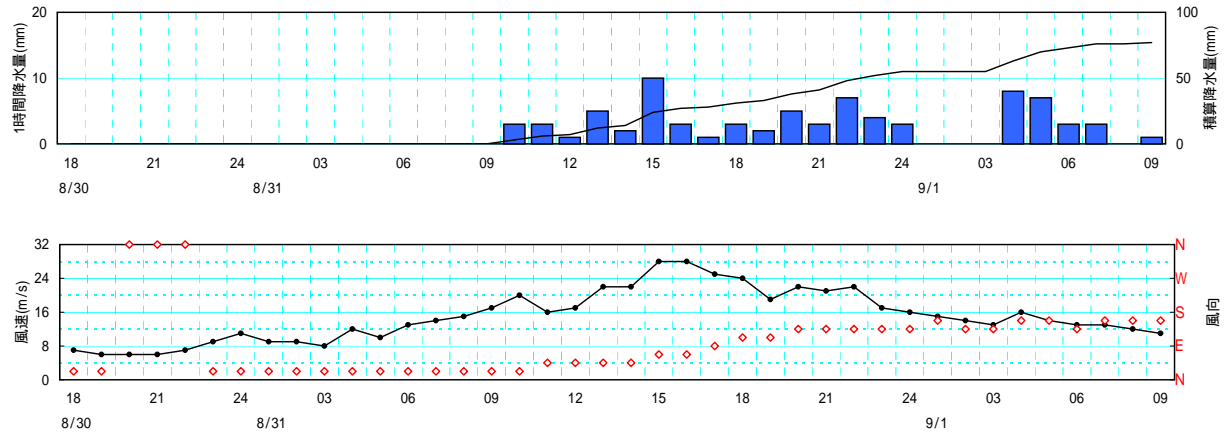


石垣島

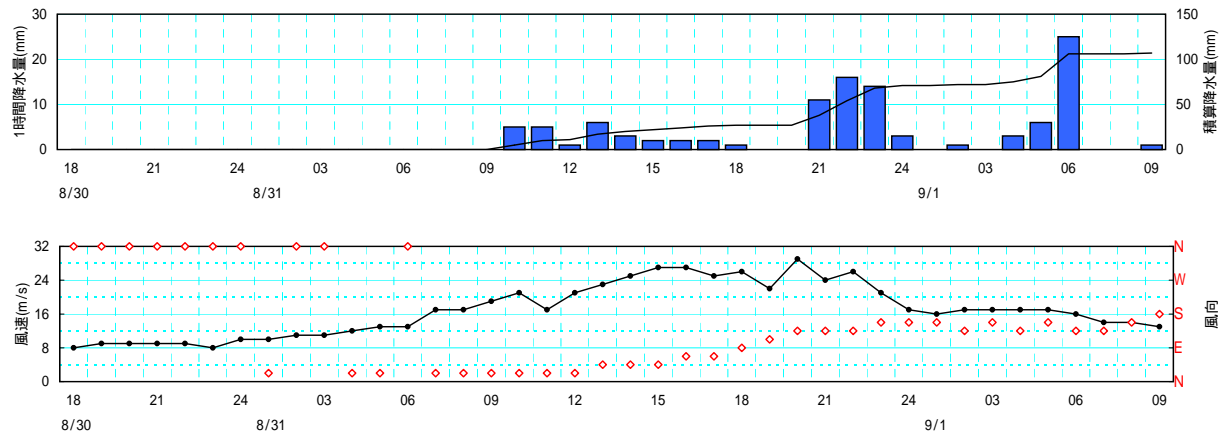


資料9 時系列図(平成17年8月30日18時～平成17年9月1日09時)

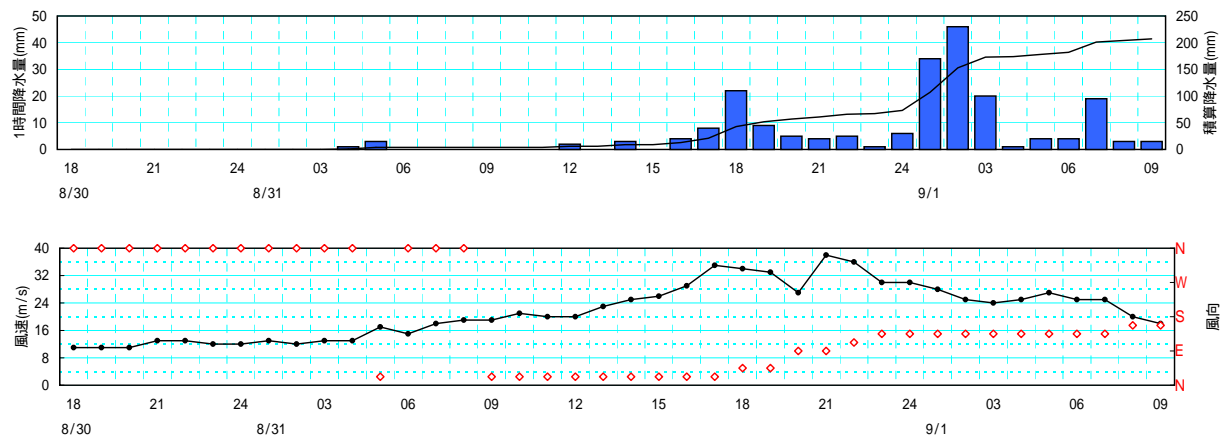
大原



波照間



与那国島



資料 10 観測値表 (平成17年8月30日01時～平成17年9月1日09時)

宮古島地方[降水量(mm)]

平成17年8月30日

時刻 観測所名	01	02	03	04	05	06	07	08	09	10	11	12	13	14	15	16	17	18	19	20	21	22	23	24	日合 計	日最大1時間降水量	
																										最大	時分
伊良部	0	0	0	0	0	0	0	0	0	0	0	0	0	0	0	0	0	0	1	0	0	0	1	0	2	1	2310
宮古島	0	0	0	0	0	0	0	0	0	0	0	0	0	0	0	0	0	0	4	0	0	0	0	0	4	4	1900
城辺	0	0	0	0	0	0	0	0	0	0	0	0	0	0	0	0	0	0	0	0	0	0	0	0	0		
多良間	0	0	0	0	0	0	0	0	0	0	0	0	0	0	0	0	0	0	0	0	0	0	0	0	0		

平成17年8月31日

時刻 観測所名	01	02	03	04	05	06	07	08	09	10	11	12	13	14	15	16	17	18	19	20	21	22	23	24	日合 計	日最大1時間降水量	
																										最大	時分
伊良部	0	0	0	0	0	0	1	0	1	3	1	0	2	0	0	0	1	0	12	0	0	0	0	0	21	12	1900
宮古島	0	0	0	0	1	0	0	0	1	2	0	1	3	0	0	1	1	0	12	1	0	0	0	0	23	12	1900
城辺	0	0	1	0	0	0	0	0	0	3	0	5	2	0	0	0	0	1	24	1	0	0	0	0	37	25	1850
多良間	0	0	0	0	0	0	0	0	1	2	0	1	1	1	4	3	5	4	2	1	1	0	0	0	26	5	1740

平成17年9月1日 (09時現在)

時刻 観測所名	01	02	03	04	05	06	07	08	09	10	11	12	13	14	15	16	17	18	19	20	21	22	23	24	日合 計	日最大1時間降水量	
																										最大	時分
伊良部	0	0	0	0	0	0	0	0	0																		
宮古島	0	0	0	0	0	0	0	0	0																		
城辺	0	0	0	0	0	0	0	0	0																		
多良間	1	0	6	10	0	0	0	0	0																		

資料 10 観測値表 (平成17年8月30日01時～平成17年9月1日09時)

八重山地方[風向・風速(m/s)]

平成17年8月30日

時刻	観測所名	1	2	3	4	5	6	7	8	9	10	11	12	13	14	15	16	17	18	19	20	21	22	23	24	日最多風向	最大風速	時分
																										日平均風速	風向/風速	
伊原間	風向	NNE	NNE	N	NNE	NNE	NNE	NNE	NNE	N	N	N	N	N	N	N	N	N	NNE	NNE	N	NNE	NNE	NNE	NNE	NNE	NNE	
	風速	3	3	3	2	3	3	3	4	4	5	6	6	7	7	7	6	7	5	6	6	6	5	5	5	4.9	7	2240
与那国島	風向	NNE	NNE	NNE	NNE	N	N	N	NNE	N	N	N	N	N	N	N	N	N	N	N	N	N	N	N	N	N		
	風速	4	4	4	4	5	5	5	6	7	7	9	9	10	10	10	11	11	11	11	13	13	12	12	8.4	13	2200	
西表島	風向	NNE	NE	NNE	NNE	NNE	NNE	NNE	NNE	N	NNE	N	NNE	NNE	NNE	N	N	NNE	NNE	N	NNE	NNE	NNE	NNE	NNE	NNE		
	風速	2	2	2	3	3	3	3	3	4	4	5	5	5	5	5	5	6	6	6	6	6	6	7	4.5	7	2350	
石垣島	風向	N	N	N	NNE	NNE	NNE	NNE	N	N	N	N	N	N	N	N	N	N	N	N	N	NNE	N	NNE	N	NNE		
	風速	3	4	3	2	3	4	3	5	5	6	8	8	9	8	9	8	8	9	9	10	8	9	11	6.7	11	2350	
大原	風向	NNE	N	NNW	NNW	NNE	NNW	NNW	NNE	NNE	NNE	NNE	NNE	NNE	NNE	NNE	NNE	NNE	NNE	N	N	N	NNE	NNE	NNE	NNE		
	風速	1	2	1	2	2	2	2	3	4	5	6	7	7	6	7	7	7	7	6	6	6	7	9	5.1	11	2400	
波照間	風向	NNE	N	N	N	NNE	N	N	N	N	N	N	N	NNW	N	N	N	N	N	N	N	N	N	N	N	N		
	風速	3	4	4	4	4	4	4	4	4	5	6	7	8	8	8	7	9	8	9	9	9	9	8	10	6.6	11	2340

平成17年8月31日

時刻	観測所名	1	2	3	4	5	6	7	8	9	10	11	12	13	14	15	16	17	18	19	20	21	22	23	24	日最多風向	最大風速	時分
																										日平均風速	風向/風速	
伊原間	風向	NE	NNE	NNE	NE	NE	NNE	NE	NNE	NNE	NE	ENE	ENE	ENE	ENE	E	E	E	ESE	ESE	ESE	ESE	ESE	SE	ESE	ESE	ESE	
	風速	5	7	7	8	7	9	10	12	14	13	12	15	17	18	22	23	24	25	22	16	12	14	13	11	14.0	26	1850
与那国島	風向	N	N	N	N	NNE	N	N	NNE	NNE	NNE	NNE	NNE	NNE	NNE	NNE	NNE	NNE	NE	NE	E	ESE	SE	SE	NNE	E		
	風速	13	12	13	13	17	15	18	19	19	21	20	20	23	25	26	29	35	34	33	27	38	36	30	30	23.6	38	2100
西表島	風向	NNE	NNE	NNE	NNE	NNE	NNE	NNE	NNE	NE	NE	NE	NE	NE	NE	ENE	ENE	ENE	E	ESE	ESE	SE	SE	SE	NNE	ENE		
	風速	5	7	7	7	7	9	9	10	11	12	14	15	17	20	21	25	28	25	16	14	14	15	14	12	13.9	32	1650
石垣島	風向	NNE	NNE	NNE	NNE	NNE	NNE	NNE	NNE	NNE	NE	NE	NE	ENE	ENE	E	E	ESE	ESE	ESE	SE	ESE	SE	SE	NNE	E		
	風速	10	11	10	12	12	14	16	16	20	19	20	20	25	24	30	31	32	32	29	29	26	25	20	20	21.0	34	1650
大原	風向	NNE	NNE	NNE	NNE	NNE	NNE	NNE	NNE	NNE	NE	NE	NE	NE	NE	ENE	ENE	E	ESE	ESE	SE	SE	SE	SE	NNE	ENE		
	風速	9	9	8	12	10	13	14	15	17	20	16	17	22	22	28	28	25	24	19	22	21	22	17	16	17.8	29	1540
波照間	風向	NNE	N	N	NNE	NNE	N	NNE	NNE	NNE	NNE	NNE	NE	NE	NE	ENE	ENE	E	ESE	SE	SE	SE	SSE	SSE	NNE	NE		
	風速	10	11	11	12	13	13	17	17	19	21	17	21	23	25	27	27	25	26	22	29	24	26	21	17	19.8	30	1420

平成17年9月1日 (09時現在)

時刻	観測所名	1	2	3	4	5	6	7	8	9	10	11	12	13	14	15	16	17	18	19	20	21	22	23	24	日最多風向	最大風速	時分
																										日平均風速	風向/風速	
伊原間	風向	ESE	SE	SE	SE	SE	SE	SE	ESE	SE																		
	風速	11	11	11	10	10	10	10	9	9																		
与那国島	風向	SE	SE	SE	SE	SE	SE	SE	SSE	SSE																		
	風速	28	25	24	25	27	25	25	20	18																		
西表島	風向	SE	SE	SE	SSE	SSE	SSE	SSE	SSE	SSE																		
	風速	14	12	11	13	14	14	14	14	10																		
石垣島	風向	SE	SE	SE	SE	SE	SE	SE	SE	SE																		
	風速	18	19	19	17	16	16	16	15	14																		
大原	風向	SSE	SE	SE	SSE	SSE	SE	SSE	SSE	SSE																		
	風速	15	14	13	16	14	13	13	12	11																		
波照間	風向	SSE	SE	SSE	SE	SSE	SE	SE	SSE	S																		
	風速	16	17	17	17	17	16	14	14	13																		

