

(速 報)

平成17年 台風第15号について

目 次

- 資料 1 気象概況
- 資料 2 台風経路図
- 資料 3 地上天気図・波浪実況図
- 資料 4 気象衛星画像図・レーダーエコー図
- 資料 5 暴風域・強風域入出日時
- 資料 6 台風期間における観測値
- 資料 7 注意報・警報発表状況
- 資料 8 時系列図（時間降水量、降水積算値、風、海面気圧）
- 資料 9 観測値表（降水量、風向・風速）

注）この報告は、9月11日24時までの資料により速報として取り急ぎまとめたものです。
後日、内容の一部訂正や追加をすることがあります。

この資料に関する問合せ先：業務課気候・調査室調査係（098-833-4043）

平成17年9月12日

資料 1 気象概況

< 台風の進路と勢力 >

台風第 15 号は、9 月 7 日 09 時にフィリピンの東海上で発生し、発達しながら西へ進み、8 日には北上をはじめた。

9 日 00 時には、中心付近の最大風速が 35m/s の「強い」台風となり、さらに 9 日 09 時には中心付近の最大風速が 40m/s となった。

台風はその後、勢力を維持しながら毎時 20 ~ 30 km で北西へ進み、10 日 06 時には、宮古島の南東約 300 km の海上へ進んだ。

10 日 15 時には中心付近の最大風速が 45m/s の「非常に強い」台風となり、18 時 30 分頃に多良間島付近を通過し、東シナ海へと進んだ。11 日 18 時には華中東岸へ上陸し、12 日 09 時現在、上海の西を北上している。

台風が先島諸島へ接近したとき、暴風半径は 110 km と小さいものの中心付近での最大風速は 45m/s と非常に強く、強い雨域も中心周辺にまとまるなど、引き締まった構造であった。このため、暴風や雨は台風がかなり接近してから急に強くなった。

< 強風、暴風 >

宮古島地方や石垣島地方は 10 日 06 時頃、与那国島地方は 10 日 13 時頃強風域に入った。強風域を抜けたのは、先島諸島各地で 11 日 09 時頃となった。

本島地方では、10 日 09 時頃から久米島や南部が強風域に入り始め、10 日 18 時頃までには本島全域が強風域に入った。強風域をぬけたのは本島で 11 日 03 時頃、久米島は 11 日 12 時頃となった。

暴風域に入っていたのは、宮古島で 10 日 14 時頃から 10 日 22 時ごろまでの約 8 時間、多良間島で 10 日 15 時頃から 11 日 00 時頃までの約 9 時間、石垣島地方で 10 日 16 時頃から 10 日 23 時頃までの約 7 時間となった。

< 波 >

先島諸島の沿岸では 10 日午前中から 6m を超える大しけとなり、台風の最接近した 10 日夕方から夜にかけて、宮古島地方や石垣島地方では 10m の猛烈なしけとなった。6m を超える大しけの状態は 11 日午前中まで続いた。

本島地方でも 10 日午後には 6m を超える大しけとなり、11 日昼過ぎまで大しけの状態となった。

< 観測値 >

多良間村仲筋では、10 日 18 時 10 分に最大風速 39m/s (北北西の風)、平良市下里では 10 日 18 時 00 分に最大風速 24.6m/s (南東の風)、10 日 17 時 58 分に最大瞬間風速 47.5m/s (東南東の風) を観測したほか、石垣市登野城で 10 日 23 時 50 分に最大風速 19.7m/s (南西の風)、10 日 17 時 28 分に最大瞬間風速 32.9m/s (北北西の風)、竹富町上原で 10 日 22 時 40 分に最大風速 23.5m/s (西の風)、10 日 22 時 26 分に最大瞬間風速 32.6m/s (西北西の風) を観測した。

多良間村仲筋で 10 日 19 時 00 分までの 1 時間に 36 mm の激しい雨を観測し、雨量は降り始めの 9 日 23 時から 11 日 24 時までに、平良市下里で 111 mm、伊良部町国仲で 105 mm、石垣市登野城で 102 mm、石垣市川平で 142 mm を観測した。

資料 2 台風経路図

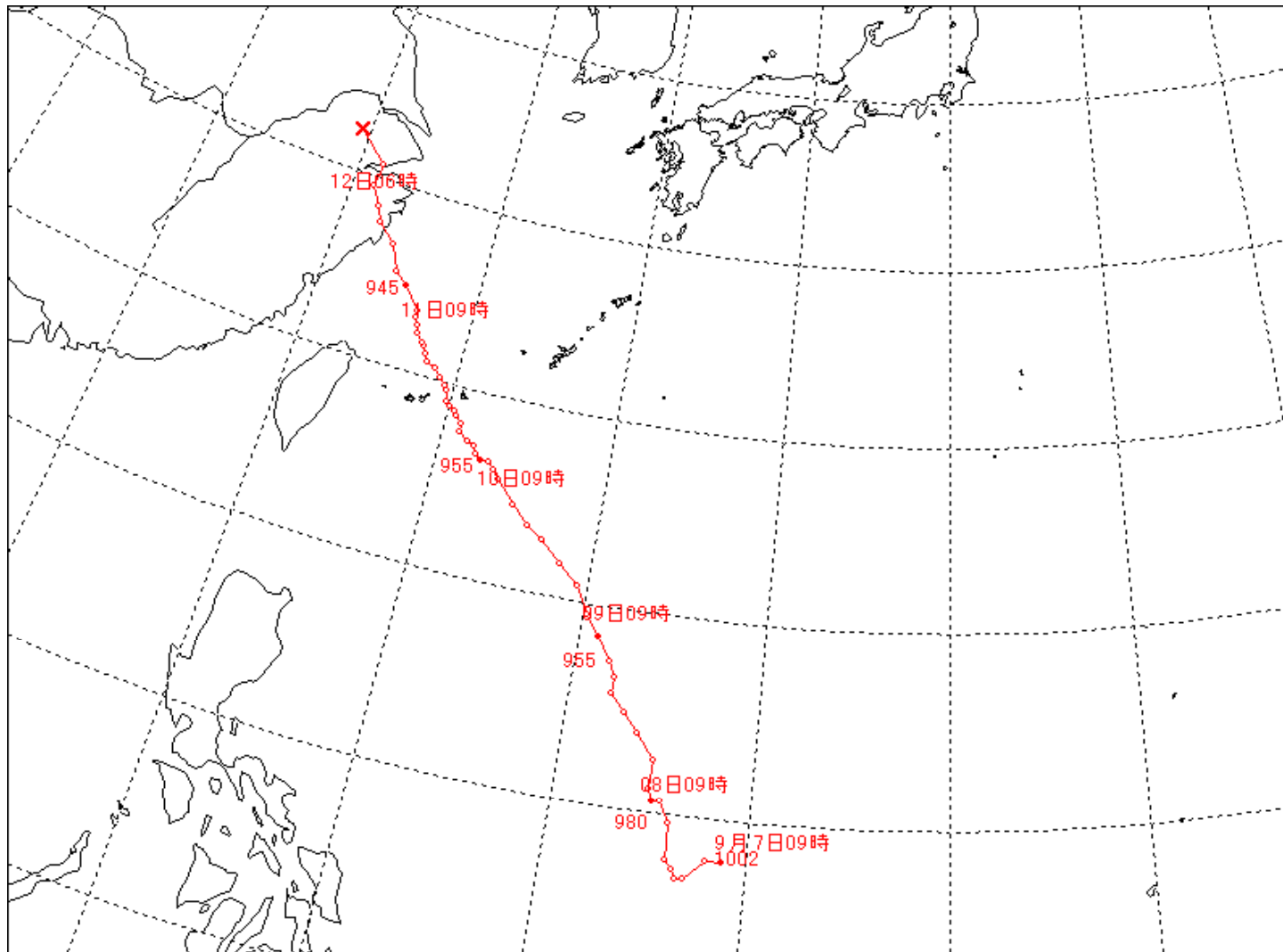


図1 台風経路図

資料 3 地上天気図、波浪実況図

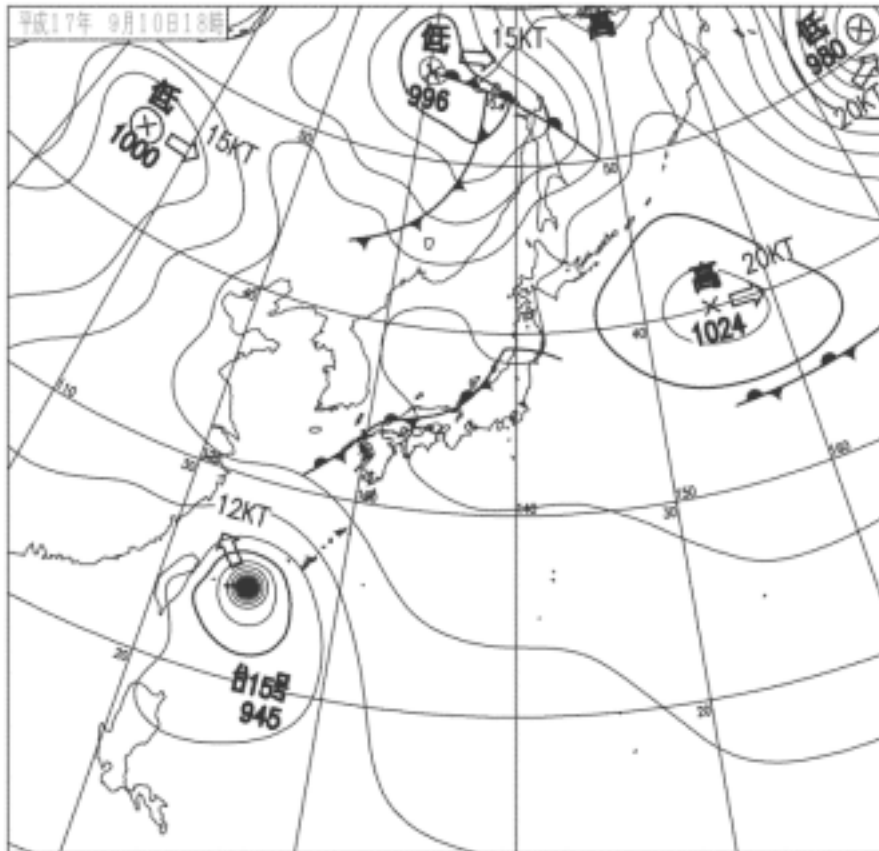


図2 9月10日18時の地上天気図

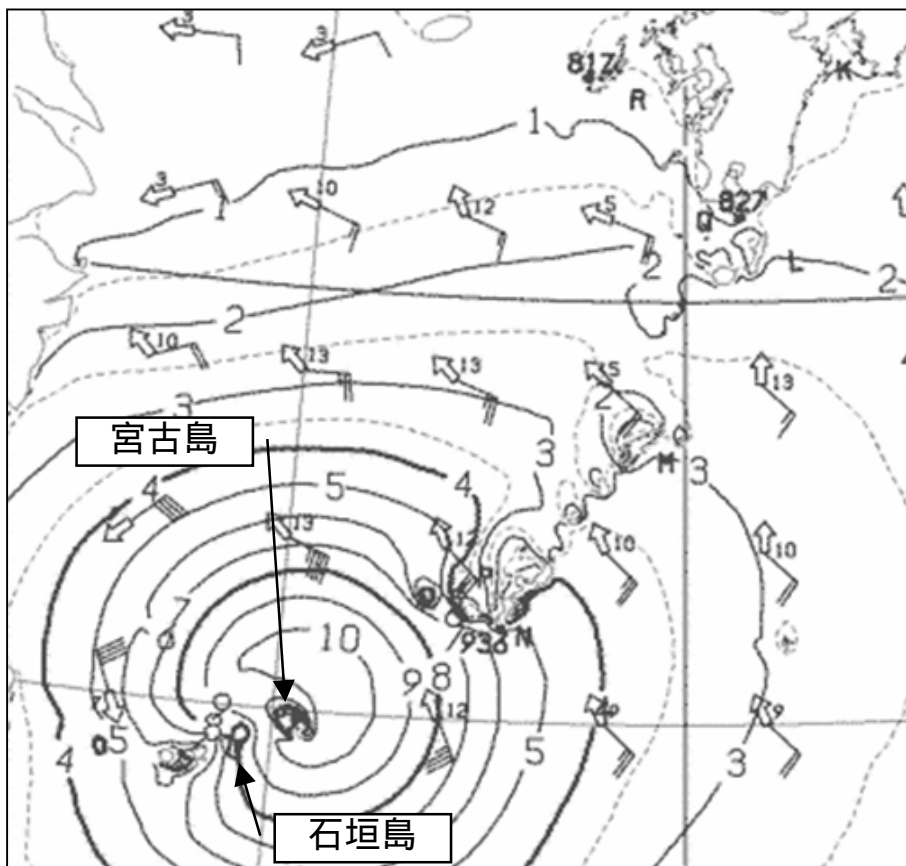


図3 9月10日21時の波浪実況図

資料 4 気象衛星画像図、レーダーエコー図

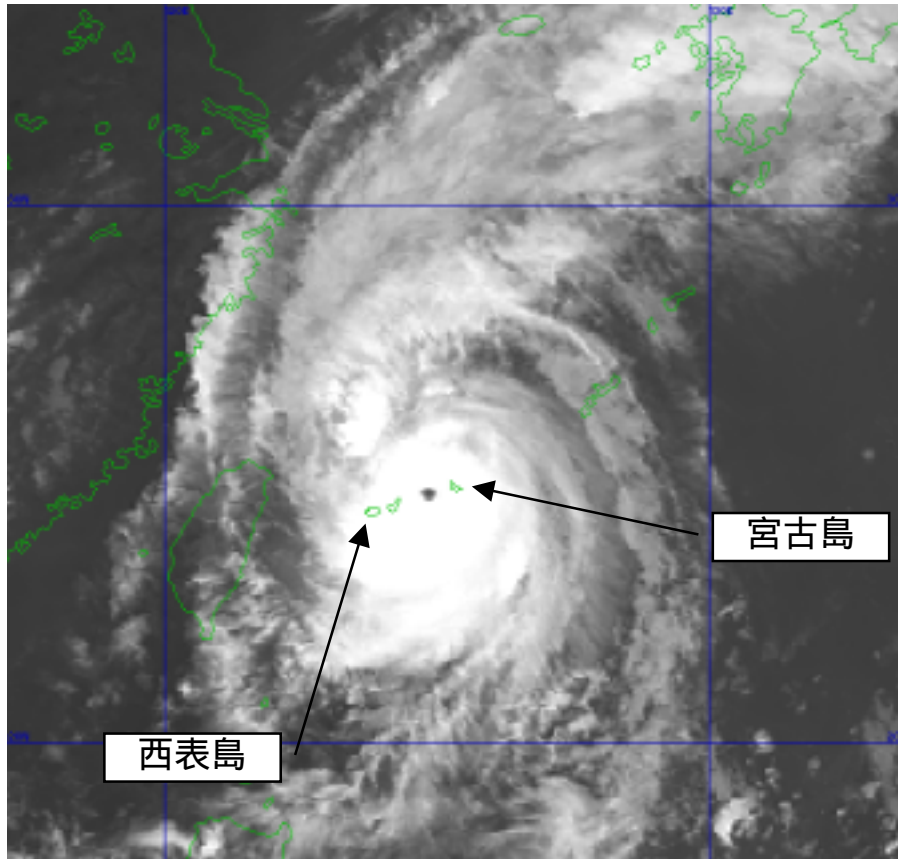


図4 9月10日18時の衛星赤外画像

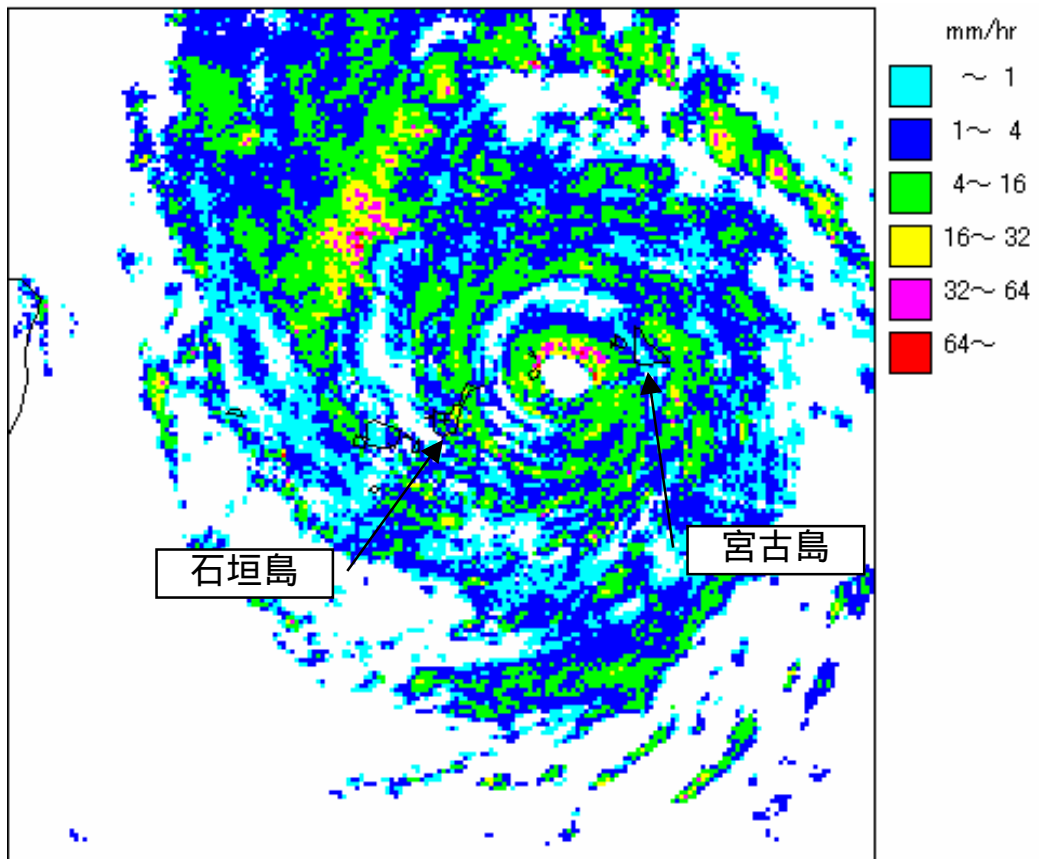


図5 9月10日18時00分のレーダーエコー図

資料 5 暴風域・強風域入出日時

(1) 沖縄本島地方

台風発生日時

暴風警報、強風注意報の発表状況

9月7日09時

| 一次細分区域 | 本島中南部 | | | 本島北部 | | | | 久米島 |
|-----------|--------------|--------------|--------------|--------------|--------------|--------------|--------------|--------------|
| 二次細分区域 | 中部 | 南部 | 慶良間・粟国諸島 | 伊是名・伊平屋 | 国頭地区 | 名護地区 | 恩納・金武地区 | |
| 暴風警報発表日時 | -- | -- | -- | -- | -- | -- | -- | -- |
| 解除日時 | -- | -- | -- | -- | -- | -- | -- | -- |
| 強風注意報発表日時 | 9月9日 23時05分 | 9月9日 23時05分 | 9月9日 23時05分 | 9月9日 23時05分 | 9月9日 23時05分 | 9月9日 23時05分 | 9月9日 23時05分 | 9月9日 23時05分 |
| 解除日時 | 9月11日 06時03分 | 9月11日 06時03分 | 9月11日 13時26分 | 9月11日 06時03分 | 9月11日 06時03分 | 9月11日 06時03分 | 9月11日 06時03分 | 9月11日 13時26分 |

暴風・強風域等入出日時(入出日時は、二次細分区域における気象官署(*)またはアメダス地点の位置を用いて求めています)

| 入出計算に用いた地点 | 胡屋 | 那覇* | 渡嘉敷 | 伊是名 | 与那覇岳 | 名護* | 金武 | 久米島* |
|------------|------------|------------|------------|------------|------------|------------|------------|------------|
| 暴風域に入った日時 | -- | -- | -- | -- | -- | -- | -- | -- |
| 出た日時 | -- | -- | -- | -- | -- | -- | -- | -- |
| 強風域に入った日時 | 9月10日 11時頃 | 9月10日 09時頃 | 9月10日 09時頃 | 9月10日 18時頃 | 9月10日 18時頃 | 9月10日 18時頃 | 9月10日 14時頃 | 9月10日 09時頃 |
| 出た日時 | 9月11日 03時頃 | 9月11日 03時頃 | 9月11日 05時頃 | 9月10日 23時頃 | 9月10日 21時頃 | 9月10日 23時頃 | 9月11日 03時頃 | 9月11日 12時頃 |
| 最接近日時 | 9月10日 15時頃 | 9月10日 15時頃 | 9月10日 19時頃 | 9月10日 19時頃 | 9月10日 19時頃 | 9月10日 19時頃 | 9月10日 19時頃 | 9月10日 19時頃 |
| 最接近距離 | 南西 約350km | 南西 約330km | 西南西 約300km | 南西 約390km | 西南西 約400km | 西南西 約380km | 西南西 約360km | 南西 約260km |

(2) 大東島地方・先島諸島

暴風警報、強風注意報の発表状況

| 一次細分区域 | 大東島地方 | 宮古島地方 | | 石垣島地方 | | 与那国島地方 |
|-----------|-------|--------------|--------------|--------------|--------------|--------------|
| 二次細分区域 | | 宮古島 | 多良間島 | 石垣市 | 竹富町 | |
| 暴風警報発表日時 | -- | 9月10日 07時02分 | 9月10日 07時02分 | 9月10日 10時30分 | 9月10日 10時30分 | -- |
| 解除日時 | -- | 9月11日 01時15分 | 9月11日 01時15分 | 9月11日 01時00分 | 9月11日 01時00分 | -- |
| 強風注意報発表日時 | -- | 9月9日 22時40分 | 9月9日 22時40分 | 9月9日 23時00分 | 9月9日 23時00分 | 9月10日 06時07分 |
| 解除日時 | -- | 9月11日 10時04分 | 9月11日 10時04分 | 9月11日 10時10分 | 9月11日 10時10分 | 9月11日 10時10分 |

暴風・強風域等入出日時(入出日時は、二次細分区域における気象官署(*)またはアメダス地点の位置を用いて求めています)

| 入出計算に用いた地点 | 南大東* | 宮古島* | 多良間 | 石垣島* | 西表島* | 与那国島* |
|------------|------------|------------|------------|------------|------------|------------|
| 暴風域に入った日時 | -- | 9月10日 14時頃 | 9月10日 15時頃 | 9月10日 16時頃 | 9月10日 20時頃 | -- |
| 出た日時 | -- | 9月10日 22時頃 | 9月11日 00時頃 | 9月10日 23時頃 | 9月10日 22時頃 | -- |
| 強風域に入った日時 | -- | 9月10日 06時頃 | 9月10日 06時頃 | 9月10日 06時頃 | 9月10日 09時頃 | 9月10日 13時頃 |
| 出た日時 | -- | 9月11日 09時頃 | 9月11日 09時頃 | 9月11日 09時頃 | 9月11日 09時頃 | 9月11日 09時頃 |
| 最接近日時 | 9月10日 06時頃 | 9月10日 19時頃 | 9月10日 19時頃 | 9月10日 18時頃 | 9月10日 21時頃 | 9月10日 23時頃 |
| 最接近距離 | 南西 約550km | 西 約50km | 北東 約20km | 東北東 約80km | 北東 約110km | 北東 約140km |

この資料は9月12日06時00分現在の資料を元に作成した資料です。後日修正することがあります。

なお、「暴風・強風域入出日時」については、9月10日06時以前と9月11日06時以降は3時間毎で記述しています。

資料 6 台風期間における観測値

| | 那 覇 | | 名 護 | | 久米島 | |
|----------|-------------|--------|-------------|--------|-------------|--------|
| 最低海面気圧 | 1004.3hPa | | 1006.1hPa | | 1003.1hPa | |
| 起時 | 9月10日 | 16時31分 | 9月10日 | 15時41分 | 9月10日 | 16時35分 |
| 最大風速 | 東南東 14.4m/s | | 東南東 10.1m/s | | 東南東 11.9m/s | |
| 起時 | 9月10日 | 10時00分 | 9月10日 | 12時30分 | 9月10日 | 21時20分 |
| 最大瞬間風速 | 東南東 23.3m/s | | 南東 19.9m/s | | 東南東 20.7m/s | |
| 起時 | 9月10日 | 20時46分 | 9月10日 | 13時48分 | 9月10日 | 18時57分 |
| 期間降水量 | 15.5mm | | 10.5mm | | 21.0mm | |
| 期間始まり | 9月9日 | 00 時 | 9月9日 | 00 時 | 9月9日 | 00 時 |
| 期間終わり | 9月11日 | 24 時 | 9月11日 | 24 時 | 9月11日 | 24 時 |
| 最大日降水量 | 8.0mm | | 5.0mm | | 9.0mm | |
| 起日 | 9月9日 | | 9月10日 | | 9月11日 | |
| 最大1時間降水量 | 4.5mm | | 2.0mm | | 9.0mm | |
| 起時 | 9月9日 | 21時30分 | 9月10日 | 10時50分 | 9月11日 | 15時32分 |

| | 宮古島 | | 石垣島 | | 西表島 | | 与那国島 | |
|----------|-------------|--------|-------------|--------|-------------|--------|-------------|--------|
| 最低海面気圧 | 978.2hPa | | 986.6hPa | | 990.2hPa | | 996.1hPa | |
| 起時 | 9月10日 | 17時28分 | 9月10日 | 18時34分 | 9月10日 | 20時08分 | 9月10日 | 22時50分 |
| 最大風速 | 南東 24.6m/s | | 南西 19.7m/s | | 西 23.5m/s | | 北北西 17.8m/s | |
| 起時 | 9月10日 | 18時00分 | 9月10日 | 23時50分 | 9月10日 | 22時40分 | 9月10日 | 17時50分 |
| 最大瞬間風速 | 東南東 47.5m/s | | 北北西 32.9m/s | | 西北西 32.6m/s | | 西 28.6m/s | |
| 起時 | 9月10日 | 17時58分 | 9月10日 | 17時28分 | 9月10日 | 22時26分 | 9月11日 | 00時26分 |
| 期間降水量 | 111.0mm | | 102.0mm | | 82.0mm | | 86.0mm | |
| 期間始まり | 9月9日 | 00 時 | 9月9日 | 00 時 | 9月9日 | 00 時 | 9月9日 | 00 時 |
| 期間終わり | 9月11日 | 24 時 | 9月11日 | 24 時 | 9月11日 | 24 時 | 9月11日 | 24 時 |
| 最大日降水量 | 102.0mm | | 89.5mm | | 68.5mm | | 43.0mm | |
| 起日 | 9月10日 | | 9月10日 | | 9月10日 | | 9月11日 | |
| 最大1時間降水量 | 20.0mm | | 15.5mm | | 17.5mm | | 12.0mm | |
| 起時 | 9月10日 | 20時01分 | 9月10日 | 14時58分 | 9月10日 | 23時13分 | 9月10日 | 22時23分 |

この資料は9月12日10時現在の資料を元に作成した資料です。後日修正することがあります。

資料 7 注意報・警報発表状況

宮古島地方(宮古島地方気象台発表)

| 発表時刻 | 種類 | 付加 | 細分区域 | 標題 | | |
|---------------------------------|------|----|-------|-------|-------|-------------|
| 2005/9/9 11:15 | 注意報 | | 宮古島地方 | 波浪注意報 | | |
| 2005/9/9 22:40 | 警報 | | 宮古島地方 | 波浪警報 | 強風注意報 | |
| 2005/9/10 7:02 | 警報 | | 宮古島地方 | 暴風警報 | 波浪警報 | |
| 2005/9/10 13:15 | 警報 | | 宮古島地方 | 暴風警報 | 波浪警報 | 大雨注意報 高潮注意報 |
| 2005/9/11 1:15 | 警報 | | 宮古島地方 | 波浪警報 | 強風注意報 | |
| 2005/9/11 10:04 | 警報解く | | 宮古島地方 | 波浪注意報 | | |

石垣島地方(石垣島地方気象台発表)

| 発表時刻 | 種類 | 付加 | 細分区域 | 標題 | | | |
|---------------------------------|------|----|-------|-------|-------|-------|-------------|
| 2005/9/9 11:17 | 注意報 | | 石垣島地方 | 波浪注意報 | | | |
| 2005/9/9 23:00 | 警報 | | 石垣島地方 | 波浪警報 | 強風注意報 | | |
| 2005/9/10 10:30 | 警報 | | 石垣島地方 | 暴風警報 | 波浪警報 | 大雨注意報 | 洪水注意報 |
| 2005/9/10 13:35 | 警報 | | 石垣島地方 | 暴風警報 | 波浪警報 | 大雨注意報 | 洪水注意報 高潮注意報 |
| 2005/9/11 1:00 | 警報 | | 石垣島地方 | 波浪警報 | 大雨注意報 | 強風注意報 | 洪水注意報 |
| 2005/9/11 6:11 | 警報 | | 石垣島地方 | 波浪警報 | 強風注意報 | | |
| 2005/9/11 10:10 | 警報解く | | 石垣島地方 | 波浪注意報 | | | |

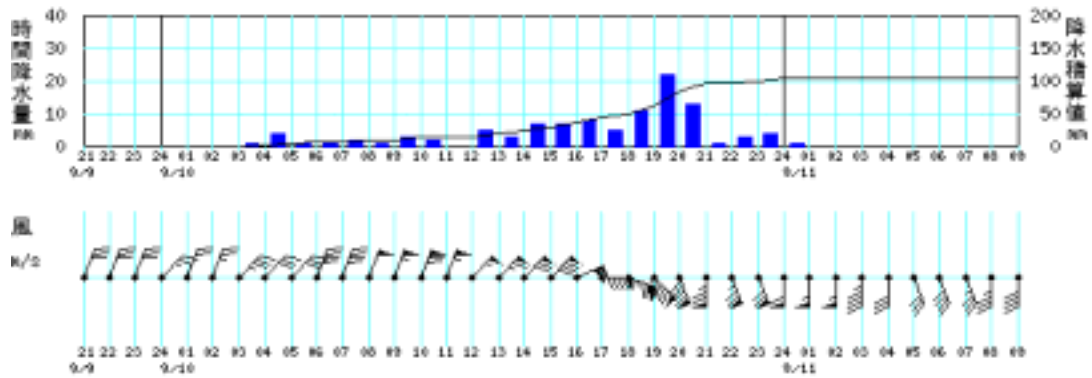
与那国島地方(与那国島測候所発表)

| 発表時刻 | 種類 | 付加 | 細分区域 | 標題 | | | |
|---------------------------------|------|----|--------|-------|-------|-------|-------|
| 2005/9/9 11:30 | 注意報 | | 与那国島地方 | 波浪注意報 | | | |
| 2005/9/10 6:07 | 警報 | | 与那国島地方 | 波浪警報 | 強風注意報 | | |
| 2005/9/11 6:55 | 警報 | | 与那国島地方 | 波浪警報 | 大雨注意報 | 強風注意報 | 洪水注意報 |
| 2005/9/11 10:10 | 警報解く | | 与那国島地方 | 波浪注意報 | | | |

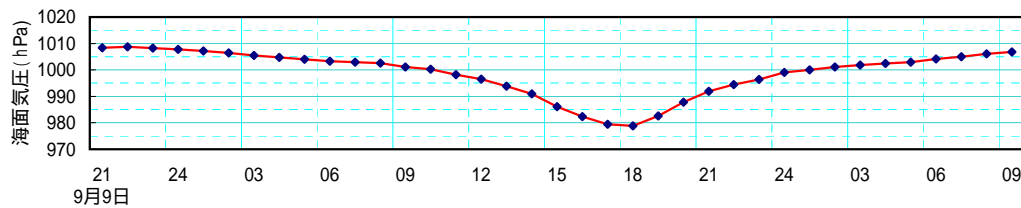
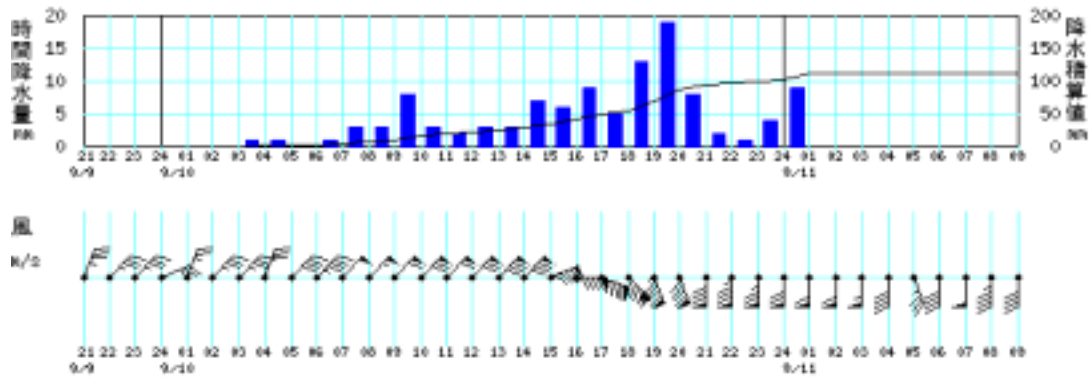
「付加」には訂正などが入ります。

資料8 時系列図 (2005年9月9日21時 ~ 2005年9月11日9時)

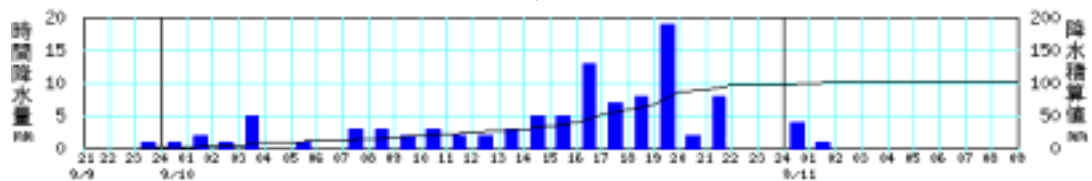
伊良部



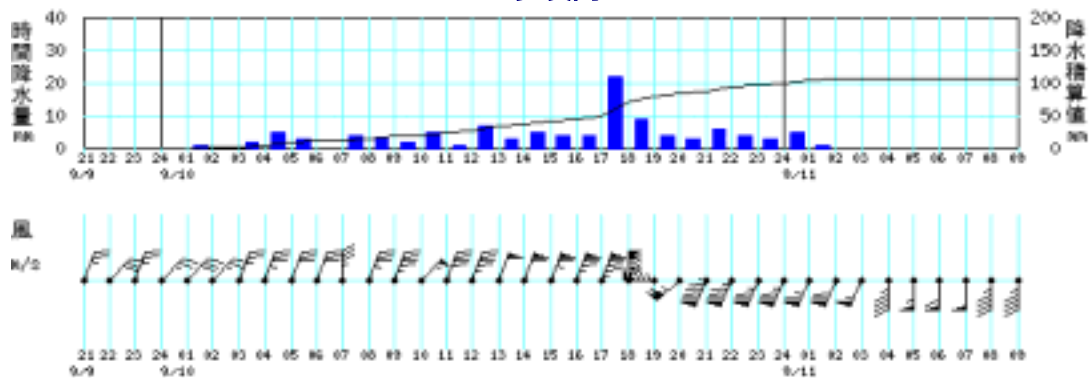
宮古島



城辺



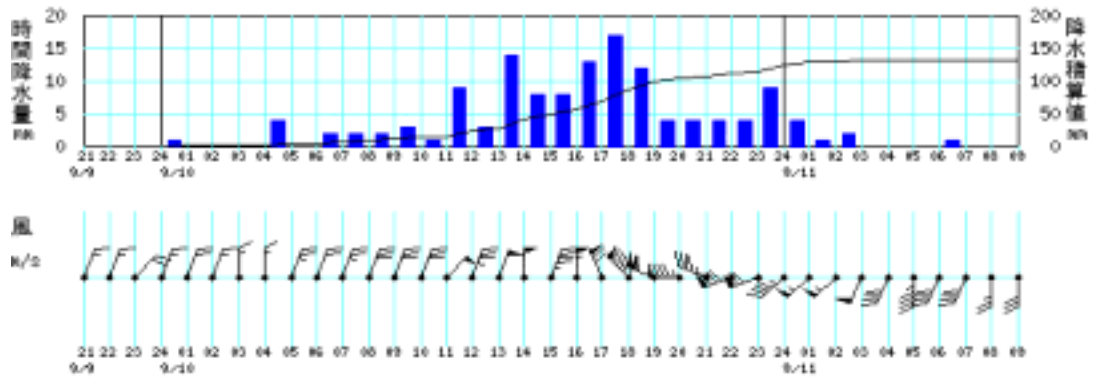
多良間



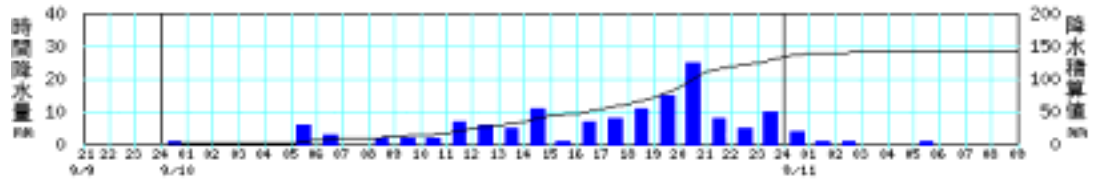
短矢羽根:1m/s 長矢羽根:2m/s ペナント:10m/s

資料8 時系列図 (2005年9月9日21時 ~ 2005年9月11日9時)

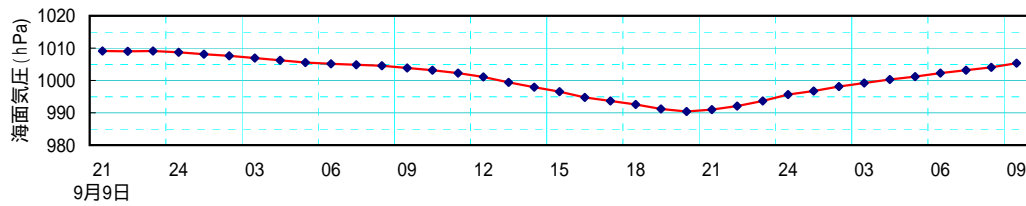
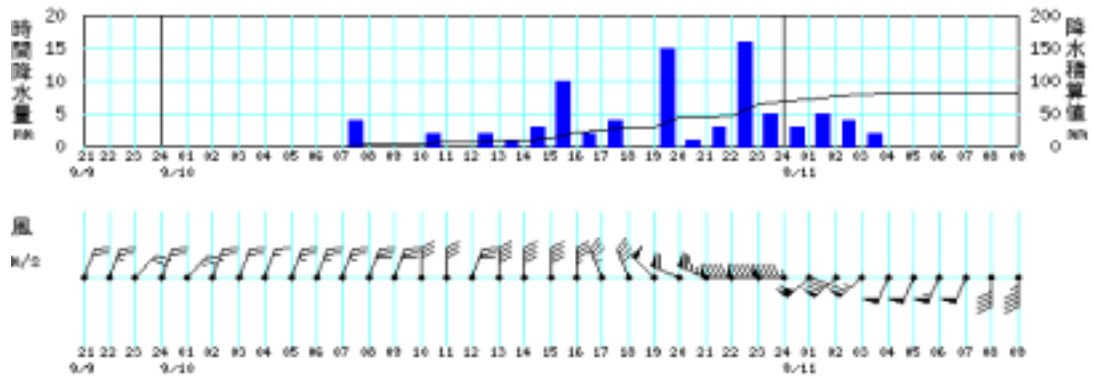
伊原間



川平



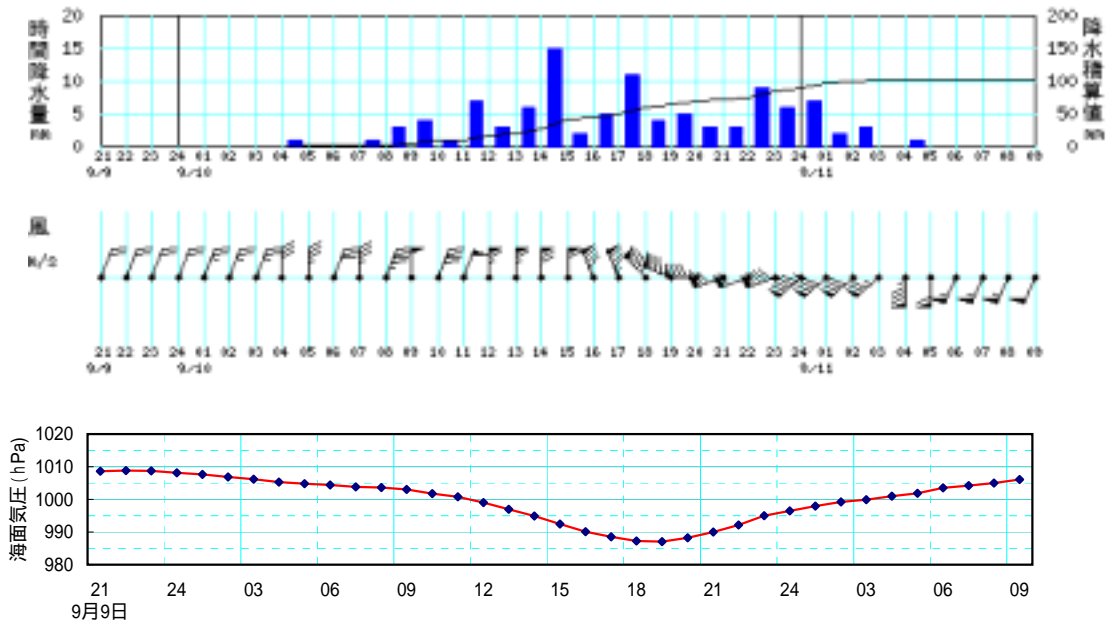
西表島



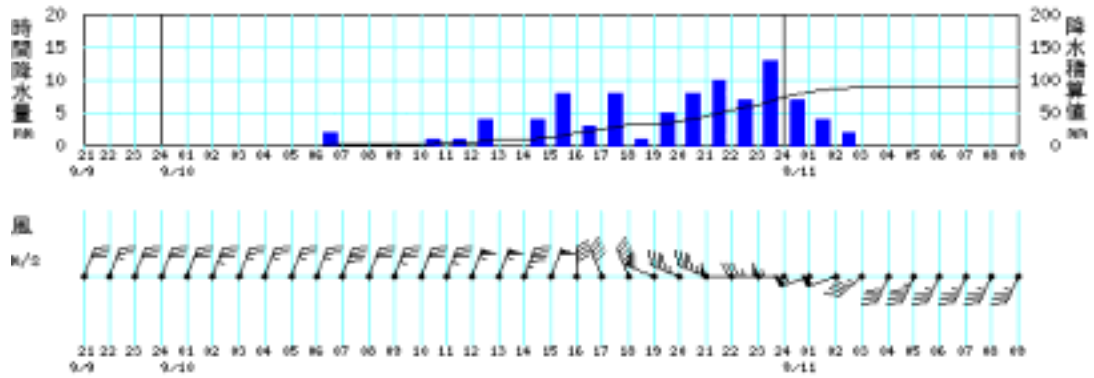
短矢羽根:1m/s 長矢羽根:2m/s ペナント:10m/s

資料8 時系列図 (2005年9月9日21時 ~ 2005年9月11日9時)

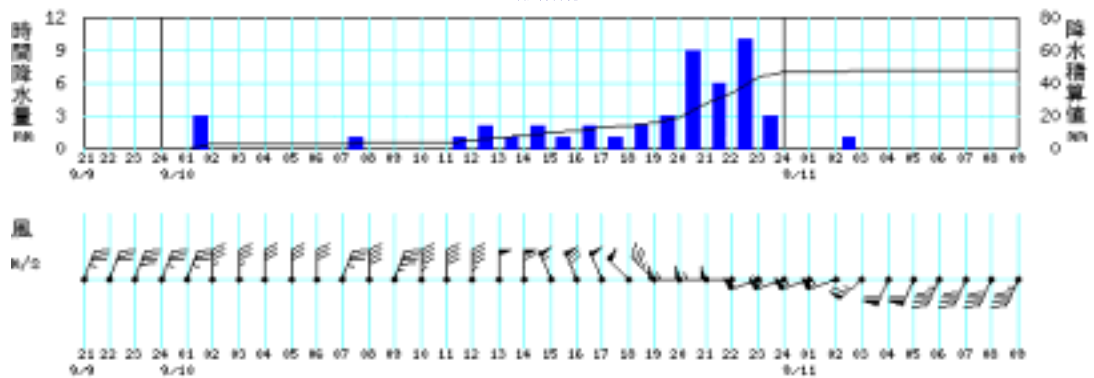
石垣島



大原



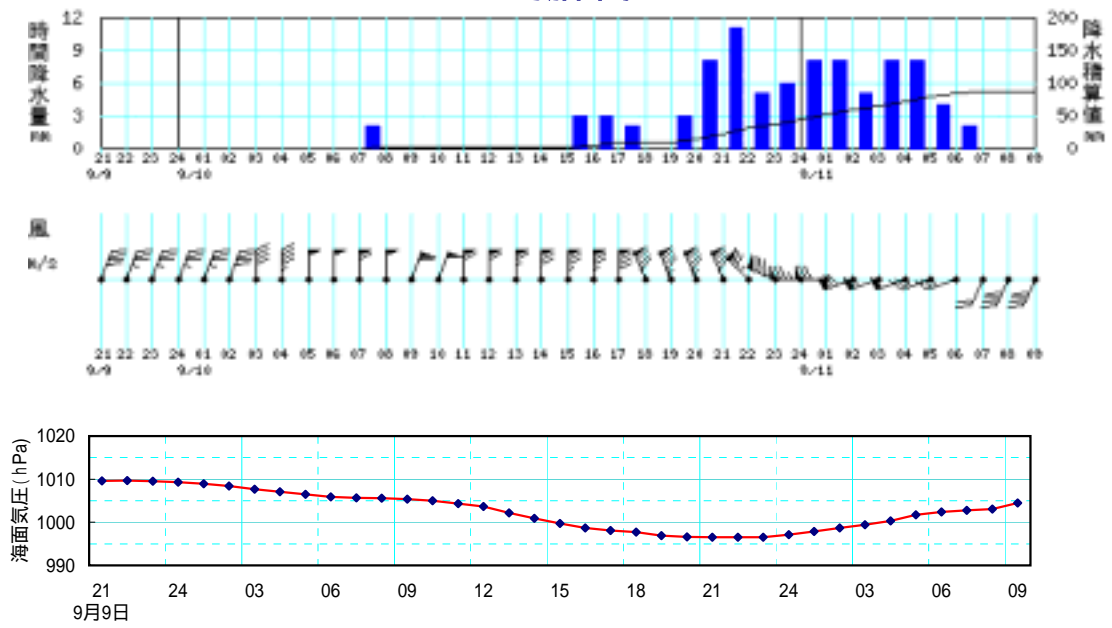
波照間



短矢羽根:1m/s 長矢羽根:2m/s ペナント:10m/s

資料8 時系列図 (2005年9月9日21時 ~ 2005年9月11日9時)

与那国島



短矢羽根:1m/s 長矢羽根:2m/s ペナント:10m/s

資料 9 観測値表 (平成17年9月9日 ~ 平成17年9月11日)

宮古島地方[風向・風速(m/s)]

平成17年9月9日

| 時刻 | 観測所名 | 1 | 2 | 3 | 4 | 5 | 6 | 7 | 8 | 9 | 10 | 11 | 12 | 13 | 14 | 15 | 16 | 17 | 18 | 19 | 20 | 21 | 22 | 23 | 24 | 日最多風向 | 最大風速 | |
|----|------|----|-----|-----|-----|-----|-----|-----|-----|-----|-----|-----|-----|-----|-----|----|----|-----|----|-----|-----|-----|-----|-----|----|-------|-------|------|
| | | | | | | | | | | | | | | | | | | | | | | | | | | 日平均風速 | 風向/風速 | 時分 |
| | 伊良部 | 風向 | NNE | ENE | NE | NNE | NNE | NNE | NNE | NNE | NNE | NNE | NNE | NNE | NNE | NE | NE | NNE | NE | NNE | NNE | NNE | NNE | NNE | NE | NNE | NE | |
| | 風速 | 2 | 2 | 2 | 2 | 2 | 2 | 3 | 3 | 4 | 5 | 5 | 5 | 7 | 6 | 6 | 6 | 5 | 5 | 5 | 5 | 6 | 6 | 6 | 5 | 4.4 | 7 | 2320 |
| | 宮古島 | 風向 | NE | NE | NNE | NNE | NNE | NNE | NNE | NNE | NE | NNE | NNE | NE | NE | NE | NE | NE | NE | NE | NNE | NNE | NE | ENE | NE | NE | | |
| | 風速 | 2 | 2 | 2 | 2 | 2 | 2 | 2 | 2 | 4 | 6 | 5 | 6 | 8 | 6 | 6 | 6 | 5 | 6 | 6 | 6 | 7 | 7 | 7 | 5 | 4.7 | 8 | 2350 |
| | 多良間 | 風向 | NNE | NE | NNE | NNE | NNE | NE | NE | NE | NE | NE | NE | NNE | NNE | NE | NE | NE | NE | NNE | NE | NNE | NE | NNE | NE | NE | NNE | |
| | 風速 | 3 | 4 | 3 | 4 | 4 | 3 | 3 | 3 | 4 | 4 | 5 | 4 | 5 | 5 | 5 | 6 | 5 | 5 | 4 | 5 | 5 | 6 | 5 | 5 | 4.4 | 6 | 2310 |

平成17年9月10日

| 時刻 | 観測所名 | 1 | 2 | 3 | 4 | 5 | 6 | 7 | 8 | 9 | 10 | 11 | 12 | 13 | 14 | 15 | 16 | 17 | 18 | 19 | 20 | 21 | 22 | 23 | 24 | 日最多風向 | 最大風速 | |
|----|------|----|-----|-----|-----|-----|-----|-----|-----|-----|-----|-----|-----|-----|-----|-----|-----|-----|-----|-----|-----|-----|-----|-----|-----|-------|-------|------|
| | | | | | | | | | | | | | | | | | | | | | | | | | | 日平均風速 | 風向/風速 | 時分 |
| | 伊良部 | 風向 | NNE | NNE | NE | NE | NE | NNE | NNE | NNE | NNE | NNE | NE | NE | NE | NE | ENE | E | ESE | SE | SSE | S | SSE | SSE | S | NNE | ESE | |
| | 風速 | 4 | 5 | 7 | 6 | 6 | 8 | 8 | 10 | 11 | 14 | 11 | 11 | 13 | 14 | 16 | 20 | 19 | 23 | 19 | 18 | 15 | 15 | 14 | 12 | 12.5 | 24 | 1750 |
| | 宮古島 | 風向 | NNE | NE | NE | NNE | NE | NE | NE | NE | NE | NE | NE | NE | ENE | E | ESE | SE | SSE | SSE | S | S | S | S | NE | SE | | |
| | 風速 | 5 | 7 | 7 | 6 | 8 | 9 | 10 | 11 | 12 | 14 | 12 | 14 | 16 | 16 | 18 | 19 | 18 | 25 | 19 | 18 | 16 | 17 | 15 | 14 | 13.6 | 25 | 1800 |
| | 多良間 | 風向 | NE | NE | NNE | NNE | NNE | N | NNE | NNE | NE | NNE | NNE | NNE | NNE | NNE | NNE | NNE | N | W | SW | SSW | SSW | SSW | SSW | NNE | W | |
| | 風速 | 6 | 5 | 5 | 7 | 6 | 6 | 7 | 7 | 9 | 11 | 8 | 9 | 10 | 12 | 13 | 15 | 17 | 27 | 25 | 21 | 19 | 17 | 15 | 15 | 12.2 | 32 | 1910 |

平成17年9月11日

| 時刻 | 観測所名 | 1 | 2 | 3 | 4 | 5 | 6 | 7 | 8 | 9 | 10 | 11 | 12 | 13 | 14 | 15 | 16 | 17 | 18 | 19 | 20 | 21 | 22 | 23 | 24 | 日最多風向 | 最大風速 | |
|----|------|----|-----|-----|-----|----|-----|-----|-----|---|----|----|-----|-----|-----|-----|-----|-----|-----|----|----|----|----|----|----|-------|-------|------|
| | | | | | | | | | | | | | | | | | | | | | | | | | | 日平均風速 | 風向/風速 | 時分 |
| | 伊良部 | 風向 | S | S | S | S | SSE | SSE | SSE | S | S | S | S | SSE | SSE | SSE | SSE | SSE | SE | SE | SE | SE | SE | SE | SE | SSE | S | |
| | 風速 | 11 | 11 | 9 | 6 | 6 | 8 | 7 | 7 | 8 | 6 | 7 | 6 | 7 | 6 | 5 | 5 | 5 | 5 | 5 | 4 | 4 | 4 | 4 | 4 | 6.2 | 13 | 0020 |
| | 宮古島 | 風向 | S | S | S | S | SSE | S | S | S | S | S | SSE | S | SSE | SSE | SSE | SSE | SE | SE | SE | SE | SE | SE | SE | S | S | |
| | 風速 | 12 | 12 | 11 | 8 | 7 | 8 | 10 | 9 | 8 | 8 | 8 | 8 | 8 | 8 | 6 | 7 | 6 | 5 | 4 | 5 | 4 | 5 | 4 | 4 | 7.3 | 15 | 0010 |
| | 多良間 | 風向 | SSW | SSW | SSW | S | S | S | S | S | S | S | S | S | SSE | S | SSE | SSE | SSE | SE | SE | SE | SE | SE | SE | S | SSW | |
| | 風速 | 13 | 14 | 11 | 9 | 11 | 12 | 10 | 9 | 9 | 10 | 10 | 11 | 9 | 9 | 9 | 7 | 7 | 7 | 6 | 6 | 5 | 6 | 5 | 5 | 8.8 | 15 | 0050 |

資料 9 観測値表 (平成17年9月9日～平成17年9月11日)

宮古島地方[降水量(mm)]

平成17年9月9日

| 時刻 | 01 | 02 | 03 | 04 | 05 | 06 | 07 | 08 | 09 | 10 | 11 | 12 | 13 | 14 | 15 | 16 | 17 | 18 | 19 | 20 | 21 | 22 | 23 | 24 | 日合計 | 日最大1時間降水量 | | | |
|------|----|----|----|----|----|----|----|----|----|----|----|----|----|----|----|----|----|----|----|----|----|----|----|----|-----|-----------|----|---|------|
| 観測所名 | | | | | | | | | | | | | | | | | | | | | | | | | | 最大 | 時分 | | |
| 伊良部 | 0 | 0 | 0 | 0 | 0 | 0 | 0 | 0 | 0 | 0 | 0 | 0 | 0 | 0 | 0 | 0 | 0 | 0 | 0 | 0 | 0 | 0 | 0 | 0 | 0 | 0 | 0 | | |
| 宮古島 | 0 | 0 | 0 | 0 | 0 | 0 | 0 | 0 | 0 | 0 | 0 | 0 | 0 | 0 | 0 | 0 | 0 | 0 | 0 | 0 | 0 | 0 | 0 | 0 | 0 | 0 | 0 | 1 | 2400 |
| 城辺 | 0 | 0 | 0 | 0 | 0 | 0 | 0 | 0 | 0 | 0 | 0 | 0 | 0 | 0 | 0 | 0 | 0 | 0 | 0 | 0 | 0 | 0 | 0 | 0 | 0 | 1 | 1 | 1 | 2400 |
| 多良間 | 0 | 0 | 0 | 0 | 0 | 0 | 0 | 0 | 0 | 0 | 0 | 0 | 0 | 0 | 0 | 0 | 0 | 0 | 0 | 0 | 0 | 0 | 0 | 0 | 0 | 0 | 0 | 1 | 2400 |

平成17年9月10日

| 時刻 | 01 | 02 | 03 | 04 | 05 | 06 | 07 | 08 | 09 | 10 | 11 | 12 | 13 | 14 | 15 | 16 | 17 | 18 | 19 | 20 | 21 | 22 | 23 | 24 | 日合計 | 日最大1時間降水量 | |
|------|----|----|----|----|----|----|----|----|----|----|----|----|----|----|----|----|----|----|----|----|----|----|----|----|-----|-----------|------|
| 観測所名 | | | | | | | | | | | | | | | | | | | | | | | | | | 最大 | 時分 |
| 伊良部 | 0 | 0 | 0 | 1 | 4 | 1 | 1 | 2 | 1 | 3 | 2 | 0 | 5 | 3 | 7 | 7 | 8 | 5 | 11 | 22 | 13 | 1 | 3 | 4 | 104 | 22 | 2020 |
| 宮古島 | 0 | 0 | 0 | 1 | 1 | 0 | 1 | 3 | 3 | 8 | 3 | 2 | 3 | 3 | 7 | 6 | 9 | 5 | 13 | 19 | 8 | 2 | 1 | 4 | 102 | 20 | 1940 |
| 城辺 | 1 | 2 | 1 | 5 | 0 | 1 | 0 | 3 | 3 | 2 | 3 | 2 | 2 | 3 | 5 | 5 | 13 | 7 | 8 | 19 | 2 | 8 | 0 | 0 | 95 | 19 | 2000 |
| 多良間 | 0 | 1 | 0 | 2 | 5 | 3 | 0 | 4 | 3 | 2 | 5 | 1 | 7 | 3 | 5 | 4 | 4 | 22 | 9 | 4 | 3 | 6 | 4 | 3 | 100 | 28 | 1830 |

平成17年9月11日

| 時刻 | 01 | 02 | 03 | 04 | 05 | 06 | 07 | 08 | 09 | 10 | 11 | 12 | 13 | 14 | 15 | 16 | 17 | 18 | 19 | 20 | 21 | 22 | 23 | 24 | 日合計 | 日最大1時間降水量 | | |
|------|----|----|----|----|----|----|----|----|----|----|----|----|----|----|----|----|----|----|----|----|----|----|----|----|-----|-----------|----|------|
| 観測所名 | | | | | | | | | | | | | | | | | | | | | | | | | | 最大 | 時分 | |
| 伊良部 | 1 | 0 | 0 | 0 | 0 | 0 | 0 | 0 | 0 | 0 | 0 | 0 | 0 | 0 | 0 | 0 | 0 | 0 | 0 | 0 | 0 | 0 | 0 | 0 | 0 | 1 | 3 | 0010 |
| 宮古島 | 9 | 0 | 0 | 0 | 0 | 0 | 0 | 0 | 0 | 0 | 0 | 0 | 0 | 0 | 0 | 0 | 0 | 0 | 0 | 0 | 0 | 0 | 0 | 0 | 0 | 9 | 9 | 0050 |
| 城辺 | 4 | 1 | 0 | 0 | 0 | 0 | 0 | 0 | 0 | 0 | 0 | 0 | 0 | 0 | 0 | 0 | 0 | 0 | 0 | 0 | 0 | 0 | 0 | 0 | 0 | 5 | 5 | 0120 |
| 多良間 | 5 | 1 | 0 | 0 | 0 | 0 | 0 | 0 | 0 | 0 | 0 | 0 | 0 | 0 | 0 | 0 | 0 | 0 | 0 | 0 | 0 | 0 | 0 | 0 | 0 | 6 | 6 | 0110 |

資料 9 観測値表 (平成17年9月9日 ~ 平成17年9月11日)

八重山地方[風向・風速(m/s)]

平成17年9月9日

| 時刻 | 観測所名 | 1 | 2 | 3 | 4 | 5 | 6 | 7 | 8 | 9 | 10 | 11 | 12 | 13 | 14 | 15 | 16 | 17 | 18 | 19 | 20 | 21 | 22 | 23 | 24 | 日最多風向 | 最大風速 | |
|------|------|-------|-----|-----|-----|-----|-----|-----|-----|-----|-----|-----|-----|-----|-----|-----|-----|-----|-----|-----|-----|-----|-----|-----|-----|-------|------|------|
| | | 日平均風速 | | | | | | | | | | | | | | | | | | | | | | | | 風向/風速 | 時分 | |
| 伊原間 | 風向 | NNE | NNE | N | N | NNE | NE | NE | NE | ENE | NE | ENE | ENE | NE | N | ENE | NE | NE | NE | NE | NNE | NNE | NNE | NE | NNE | NE | ENE | |
| | 風速 | 2 | 2 | 2 | 2 | 2 | 2 | 2 | 2 | 2 | 3 | 4 | 4 | 4 | 4 | 4 | 5 | 5 | 4 | 4 | 3 | 3 | 3 | 3 | 4 | 3 | 3.2 | 6 |
| 与那国島 | 風向 | E | E | E | E | ENE | ENE | ENE | NE | NE | NNE | NE | NNE | NNE | NNE | NNE | NNE | NNE | NNE | NNE | NNE | NNE | NNE | NNE | NNE | NNE | NNE | |
| | 風速 | 3 | 4 | 4 | 4 | 4 | 4 | 3 | 4 | 5 | 6 | 6 | 6 | 7 | 7 | 7 | 7 | 8 | 8 | 7 | 8 | 8 | 7 | 7 | 7 | 5.9 | 8 | 2310 |
| 西表島 | 風向 | ENE | NE | NE | NE | NE | NE | ENE | NE | NE | NE | NE | NE | NE | NE | NE | NE | NE | NE | NNE | NNE | NNE | NNE | NNE | NE | NNE | | |
| | 風速 | 3 | 4 | 3 | 3 | 3 | 4 | 3 | 3 | 4 | 3 | 4 | 4 | 4 | 4 | 5 | 5 | 4 | 4 | 4 | 3 | 4 | 5 | 4 | 4 | 3.8 | 5 | 2350 |
| 石垣島 | 風向 | NNE | N | N | N | N | NNE | NNE | NE | NE | NE | NE | NE | NE | NNE | NE | NE | NNE | NNE | NNE | NNE | NNE | NNE | NNE | NNE | NNE | | |
| | 風速 | 3 | 2 | 2 | 3 | 3 | 3 | 3 | 3 | 4 | 4 | 5 | 6 | 5 | 6 | 6 | 7 | 6 | 7 | 4 | 5 | 4 | 4 | 4 | 4 | 4.3 | 8 | 1750 |
| 大原 | 風向 | N | N | N | N | NNW | N | N | NNE | NE | NE | NE | NE | NE | NE | NE | NNE | NNE | NNE | NNE | NNE | NNE | NNE | NNE | NNE | NNE | | |
| | 風速 | 2 | 2 | 2 | 2 | 2 | 2 | 2 | 4 | 4 | 5 | 6 | 6 | 5 | 5 | 6 | 5 | 6 | 6 | 6 | 5 | 6 | 6 | 5 | 6 | 4.4 | 7 | 2340 |
| 波照間 | 風向 | NE | NE | NNE | NNE | NNE | NE | NE | NE | NNE | NNE | NNE | NNE | NE | NE | NE | NE | NNE | NNE | NNE | NNE | NNE | NNE | NNE | NNE | NNE | | |
| | 風速 | 3 | 4 | 4 | 4 | 4 | 5 | 4 | 5 | 5 | 6 | 6 | 6 | 6 | 6 | 7 | 7 | 7 | 6 | 6 | 6 | 6 | 7 | 6 | 8 | 7 | 5.6 | 8 |

平成17年9月10日

| 時刻 | 観測所名 | 1 | 2 | 3 | 4 | 5 | 6 | 7 | 8 | 9 | 10 | 11 | 12 | 13 | 14 | 15 | 16 | 17 | 18 | 19 | 20 | 21 | 22 | 23 | 24 | 日最多風向 | 最大風速 | |
|------|------|-------|-----|-----|-----|-----|-----|-----|-----|-----|-----|-----|-----|-----|-----|-----|-----|-----|-----|-----|-----|-----|-----|-----|-----|-------|------|------|
| | | 日平均風速 | | | | | | | | | | | | | | | | | | | | | | | | 風向/風速 | 時分 | |
| 伊原間 | 風向 | NNE | NNE | N | N | NNE | NNE | NNE | NNE | NNE | NNE | NE | NNE | NNE | N | NNE | N | NNW | NW | WNW | W | WNW | WSW | WSW | SW | NNE | WNW | |
| | 風速 | 4 | 3 | 3 | 3 | 5 | 4 | 5 | 6 | 6 | 6 | 10 | 7 | 10 | 10 | 9 | 11 | 14 | 19 | 22 | 17 | 9 | 16 | 14 | 9 | 9.3 | 22 | 1900 |
| 与那国島 | 風向 | NNE | NNE | N | N | N | N | N | N | NNE | NNE | N | N | N | N | N | N | N | NNW | NNW | NNW | NNW | NW | WNW | W | N | NNW | |
| | 風速 | 7 | 8 | 8 | 9 | 10 | 10 | 12 | 10 | 12 | 10 | 12 | 12 | 13 | 14 | 15 | 15 | 16 | 16 | 17 | 17 | 16 | 15 | 16 | 15 | 12.7 | 18 | 1850 |
| 西表島 | 風向 | NE | NNE | NNE | NNE | NNE | NNE | NNE | NNE | NNE | N | NNE | N | N | N | NNW | NNW | NW | WNW | WNW | W | W | W | W | NNE | W | | |
| | 風速 | 5 | 4 | 4 | 3 | 5 | 5 | 5 | 6 | 6 | 6 | 6 | 6 | 8 | 8 | 8 | 7 | 7 | 8 | 10 | 12 | 15 | 19 | 19 | 19 | 8.4 | 24 | 2240 |
| 石垣島 | 風向 | NNE | NNE | NNE | N | N | NNE | N | NNE | N | NNE | NNE | N | N | N | NNW | NNW | NW | WNW | W | WSW | WSW | WSW | SW | N | SW | | |
| | 風速 | 5 | 5 | 5 | 6 | 7 | 6 | 7 | 9 | 10 | 8 | 10 | 13 | 13 | 14 | 12 | 16 | 17 | 17 | 17 | 17 | 14 | 12 | 18 | 19 | 11.5 | 20 | 2350 |
| 大原 | 風向 | NNE | NNE | NNE | NNE | NNE | NNE | NNE | NNE | NNE | NNE | NNE | NNE | NNE | NNE | N | NNW | NNW | WNW | WNW | WNW | W | W | W | NNE | WNW | | |
| | 風速 | 6 | 7 | 5 | 5 | 5 | 5 | 8 | 6 | 7 | 6 | 7 | 11 | 11 | 9 | 10 | 8 | 8 | 8 | 12 | 9 | 9 | 10 | 7 | 11 | 7.9 | 13 | 1950 |
| 波照間 | 風向 | NNE | N | N | N | N | N | NNE | N | NNE | N | N | N | N | N | NNW | NNW | NNW | NW | NW | W | W | W | WSW | WSW | N | NNW | |
| | 風速 | 7 | 7 | 7 | 6 | 6 | 6 | 7 | 8 | 9 | 9 | 9 | 8 | 9 | 10 | 12 | 11 | 14 | 10 | 10 | 7 | 11 | 11 | 10 | 10 | 9.0 | 14 | 1600 |

平成17年9月11日

| 時刻 | 観測所名 | 1 | 2 | 3 | 4 | 5 | 6 | 7 | 8 | 9 | 10 | 11 | 12 | 13 | 14 | 15 | 16 | 17 | 18 | 19 | 20 | 21 | 22 | 23 | 24 | 日最多風向 | 最大風速 | |
|------|------|-------|-----|-----|-----|-----|-----|-----|-----|-----|-----|-----|-----|----|-----|-----|-----|-----|-----|-----|-----|-----|-----|-----|-----|-------|------|------|
| | | 日平均風速 | | | | | | | | | | | | | | | | | | | | | | | | 風向/風速 | 時分 | |
| 伊原間 | 風向 | SW | SW | SSW | SSW | S | SSW | SSW | S | S | S | S | S | S | SSE | SSE | SSE | SSE | SSE | SSE | SSE | SE | SE | SSE | SSE | SW | | |
| | 風速 | 11 | 11 | 10 | 8 | 9 | 8 | 8 | 5 | 6 | 6 | 7 | 7 | 7 | 7 | 6 | 6 | 6 | 7 | 7 | 5 | 4 | 3 | 3 | 3 | 6.5 | 13 | 0150 |
| 与那国島 | 風向 | W | WSW | WSW | WSW | WSW | SSW | SSW | SSW | SSW | SSW | SSW | SSW | S | S | S | SSW | S | S | S | S | SSE | SSE | SSE | SSE | S | W | |
| | 風速 | 14 | 14 | 11 | 10 | 5 | 5 | 4 | 8 | 8 | 7 | 7 | 7 | 7 | 9 | 9 | 6 | 10 | 8 | 10 | 8 | 8 | 8 | 8 | 7 | 8.3 | 16 | 0040 |
| 西表島 | 風向 | SW | SW | SW | SSW | SSW | SSW | SSW | S | S | SSW | SSW | S | S | S | SSE | SSE | SSE | SSE | SSE | SSE | SSE | SSE | SSE | SSE | SW | | |
| | 風速 | 20 | 16 | 13 | 10 | 10 | 11 | 10 | 8 | 9 | 7 | 7 | 8 | 8 | 8 | 7 | 5 | 6 | 5 | 5 | 4 | 5 | 4 | 4 | 4 | 8.1 | 20 | 0110 |
| 石垣島 | 風向 | SW | SW | SW | S | S | SSW | SSW | SSW | SSW | S | S | S | S | S | SSE | SSE | SSE | SSE | SE | SE | SE | SE | SE | S | WSW | | |
| | 風速 | 16 | 16 | 15 | 17 | 12 | 11 | 11 | 11 | 10 | 11 | 9 | 9 | 8 | 9 | 9 | 8 | 10 | 9 | 10 | 7 | 7 | 6 | 6 | 6 | 10.1 | 20 | 0130 |
| 大原 | 風向 | WSW | WSW | SW | SSW | SSW | SSW | SSW | SSW | SSW | SSW | SSW | S | S | S | S | S | S | SSE | SSE | SSE | SSE | SSE | SSE | SSW | WSW | | |
| | 風速 | 11 | 10 | 9 | 8 | 9 | 7 | 7 | 7 | 7 | 7 | 8 | 7 | 6 | 5 | 6 | 7 | 7 | 7 | 6 | 5 | 4 | 4 | 4 | 4 | 6.8 | 13 | 0110 |
| 波照間 | 風向 | WSW | WSW | SW | SSW | SSW | SSW | SSW | SSW | SSW | S | S | S | S | S | S | S | SSE | SSE | SSE | SSE | SSE | SSE | SSE | SSE | SW | | |
| | 風速 | 11 | 11 | 13 | 12 | 12 | 9 | 8 | 8 | 9 | 8 | 9 | 8 | 7 | 8 | 7 | 7 | 7 | 7 | 6 | 5 | 5 | 5 | 4 | 5 | 8.0 | 13 | 0300 |

資料 9 観測値表 (平成17年9月9日～平成17年9月11日)

八重山地方[降水量(mm)]

平成17年9月9日

| 時刻 観測所名 | 01 | 02 | 03 | 04 | 05 | 06 | 07 | 08 | 09 | 10 | 11 | 12 | 13 | 14 | 15 | 16 | 17 | 18 | 19 | 20 | 21 | 22 | 23 | 24 | 日合計 | 日最大1時間降水量 | | | |
|------------|----|----|----|----|----|----|----|----|----|----|----|----|----|----|----|----|----|----|----|----|----|----|----|----|-----|-----------|----|--|--|
| | | | | | | | | | | | | | | | | | | | | | | | | | | 最大 | 時分 | | |
| 伊原間 | 0 | 0 | 0 | 0 | 0 | 0 | 0 | 0 | 0 | 0 | 0 | 0 | 0 | 0 | 0 | 0 | 0 | 0 | 0 | 0 | 0 | 0 | 0 | 0 | 0 | 0 | | | |
| 与那国島 | 0 | 0 | 0 | 0 | 0 | 0 | 0 | 0 | 0 | 0 | 0 | 0 | 0 | 0 | 0 | 0 | 0 | 0 | 0 | 0 | 0 | 0 | 0 | 0 | 0 | 0 | 0 | | |
| 川平 | 0 | 0 | 0 | 0 | 0 | 0 | 0 | 0 | 0 | 0 | 0 | 0 | 0 | 0 | 0 | 0 | 0 | 0 | 0 | 0 | 0 | 0 | 0 | 0 | 0 | 0 | 0 | | |
| 西表島 | 0 | 0 | 0 | 0 | 0 | 0 | 0 | 0 | 0 | 0 | 0 | 0 | 0 | 0 | 0 | 0 | 0 | 0 | 0 | 0 | 0 | 0 | 0 | 0 | 0 | 0 | 0 | | |
| 石垣島 | 0 | 0 | 0 | 0 | 0 | 0 | 0 | 0 | 0 | 0 | 0 | 0 | 0 | 0 | 0 | 0 | 0 | 0 | 0 | 0 | 0 | 0 | 0 | 0 | 0 | 0 | 0 | | |
| 大原 | 0 | 0 | 0 | 0 | 0 | 0 | 0 | 0 | 0 | 0 | 0 | 0 | 0 | 0 | 0 | 0 | 0 | 0 | 0 | 0 | 0 | 0 | 0 | 0 | 0 | 0 | 0 | | |
| 波照間 | 0 | 0 | 0 | 0 | 0 | 0 | 0 | 0 | 0 | 0 | 0 | 0 | 0 | 0 | 0 | 0 | 0 | 0 | 0 | 0 | 0 | 0 | 0 | 0 | 0 | 0 | 0 | | |

平成17年9月10日

| 時刻 観測所名 | 01 | 02 | 03 | 04 | 05 | 06 | 07 | 08 | 09 | 10 | 11 | 12 | 13 | 14 | 15 | 16 | 17 | 18 | 19 | 20 | 21 | 22 | 23 | 24 | 日合計 | 日最大1時間降水量 | |
|------------|----|----|----|----|----|----|----|----|----|----|----|----|----|----|----|----|----|----|----|----|----|----|----|----|-----|-----------|------|
| | | | | | | | | | | | | | | | | | | | | | | | | | | 最大 | 時分 |
| 伊原間 | 1 | 0 | 0 | 0 | 4 | 0 | 2 | 2 | 2 | 3 | 1 | 9 | 3 | 14 | 8 | 8 | 13 | 17 | 12 | 4 | 4 | 4 | 4 | 9 | 124 | 21 | 1840 |
| 与那国島 | 0 | 0 | 0 | 0 | 0 | 0 | 0 | 2 | 0 | 0 | 0 | 0 | 0 | 0 | 0 | 3 | 3 | 2 | 0 | 3 | 8 | 11 | 5 | 6 | 43 | 12 | 2220 |
| 川平 | 1 | 0 | 0 | 0 | 0 | 6 | 3 | 0 | 2 | 2 | 2 | 7 | 6 | 5 | 11 | 1 | 7 | 8 | 11 | 15 | 25 | 8 | 5 | 10 | 135 | 30 | 2020 |
| 西表島 | 0 | 0 | 0 | 0 | 0 | 0 | 0 | 4 | 0 | 0 | 2 | 0 | 2 | 1 | 3 | 10 | 2 | 4 | 0 | 15 | 1 | 3 | 16 | 5 | 68 | 17 | 2310 |
| 石垣島 | 0 | 0 | 0 | 0 | 1 | 0 | 0 | 1 | 3 | 4 | 1 | 7 | 3 | 6 | 15 | 2 | 5 | 11 | 4 | 5 | 3 | 3 | 9 | 6 | 89 | 15 | 1500 |
| 大原 | 0 | 0 | 0 | 0 | 0 | 0 | 2 | 0 | 0 | 0 | 1 | 1 | 4 | 0 | 4 | 8 | 3 | 8 | 1 | 5 | 8 | 10 | 7 | 13 | 75 | 13 | 2400 |
| 波照間 | 0 | 3 | 0 | 0 | 0 | 0 | 0 | 1 | 0 | 0 | 0 | 1 | 2 | 1 | 2 | 1 | 2 | 1 | 2 | 3 | 9 | 6 | 10 | 3 | 47 | 10 | 2310 |

平成17年9月11日

| 時刻 観測所名 | 01 | 02 | 03 | 04 | 05 | 06 | 07 | 08 | 09 | 10 | 11 | 12 | 13 | 14 | 15 | 16 | 17 | 18 | 19 | 20 | 21 | 22 | 23 | 24 | 日合計 | 日最大1時間降水量 | |
|------------|----|----|----|----|----|----|----|----|----|----|----|----|----|----|----|----|----|----|----|----|----|----|----|----|-----|-----------|------|
| | | | | | | | | | | | | | | | | | | | | | | | | | | 最大 | 時分 |
| 伊原間 | 4 | 1 | 2 | 0 | 0 | 0 | 1 | 0 | 0 | 0 | 0 | 0 | 0 | 0 | 0 | 0 | 0 | 0 | 0 | 0 | 0 | 0 | 0 | 0 | 8 | 10 | 0010 |
| 与那国島 | 8 | 8 | 5 | 8 | 8 | 4 | 2 | 0 | 0 | 0 | 0 | 0 | 0 | 0 | 0 | 0 | 0 | 0 | 0 | 0 | 0 | 0 | 0 | 0 | 43 | 11 | 0350 |
| 川平 | 4 | 1 | 1 | 0 | 0 | 1 | 0 | 0 | 0 | 0 | 0 | 0 | 0 | 0 | 0 | 0 | 0 | 0 | 0 | 0 | 0 | 0 | 0 | 0 | 7 | 8 | 0010 |
| 西表島 | 3 | 5 | 4 | 2 | 0 | 0 | 0 | 0 | 0 | 0 | 0 | 0 | 0 | 0 | 0 | 0 | 0 | 0 | 0 | 0 | 0 | 0 | 0 | 0 | 14 | 7 | 0230 |
| 石垣島 | 7 | 2 | 3 | 0 | 1 | 0 | 0 | 0 | 0 | 0 | 0 | 0 | 0 | 0 | 0 | 0 | 0 | 0 | 0 | 0 | 0 | 0 | 0 | 0 | 13 | 10 | 0020 |
| 大原 | 7 | 4 | 2 | 0 | 0 | 0 | 0 | 0 | 0 | 0 | 0 | 0 | 0 | 0 | 0 | 0 | 0 | 0 | 0 | 0 | 0 | 0 | 0 | 0 | 13 | 14 | 0030 |
| 波照間 | 0 | 0 | 1 | 0 | 0 | 0 | 0 | 0 | 0 | 0 | 0 | 0 | 0 | 0 | 0 | 0 | 0 | 0 | 0 | 0 | 0 | 0 | 0 | 0 | 1 | 2 | 0010 |